

www.amb.cat



16 DE MARÇ DE 2017

BICIVIA

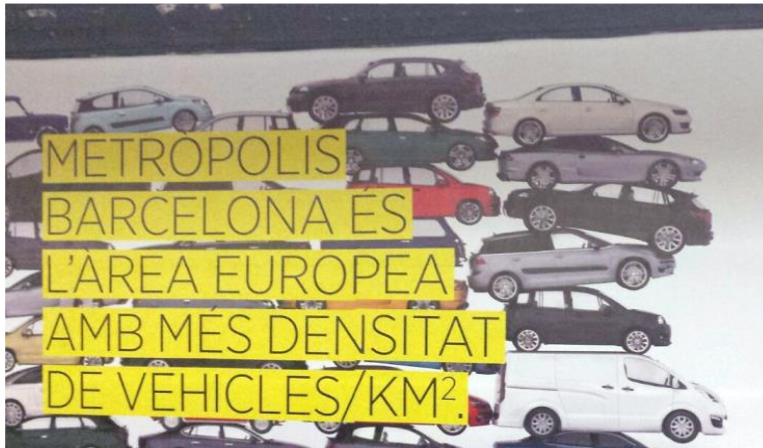
**Una nova Infraestructura
Metropolitana**

Índex

1. Introducció
2. Estat previ de la xarxa pedalable metropolitana
3. Criteris de definició de la nova xarxa
4. Procés de definició
5. Característiques tècniques
6. Projecte de senyalística i nom: Bicivia
7. Projectes en marxa
8. Passos següents



1. Introducció



Per millorar la qualitat de l'aire, reclamem al ciutadà un canvi d'hàbits



**CANVIAR D'HÀBITS
ÉS TAN NECESSARI
COM L'AIRE
QUE RESPIREM.**

Motius per no utilitzar la bicicleta segons el Baròmetre de la bicicleta 2015

Percentatge de respostes sobre el total d'enquestats



**La bicicleta és encara poc competitiva davant el cotxe, el tren o l'autobús:
Cal recórrer grans distàncies sense una infraestructura adequada i segura**



BICICLETA I ESPAI PÚBLIC



Font:  @inCBisme



BICICLETA I ESPAI PÚBLIC



Font:  @inCBisme



BICICLETA I ESPAI PÚBLIC



Font:  @inCBisme



BICICLETA I ESPAI PÚBLIC



Font:  @inCBisme



#bicinyaps



Font:  @lasaboga

Font:  @Jogonmar



1. Introducció

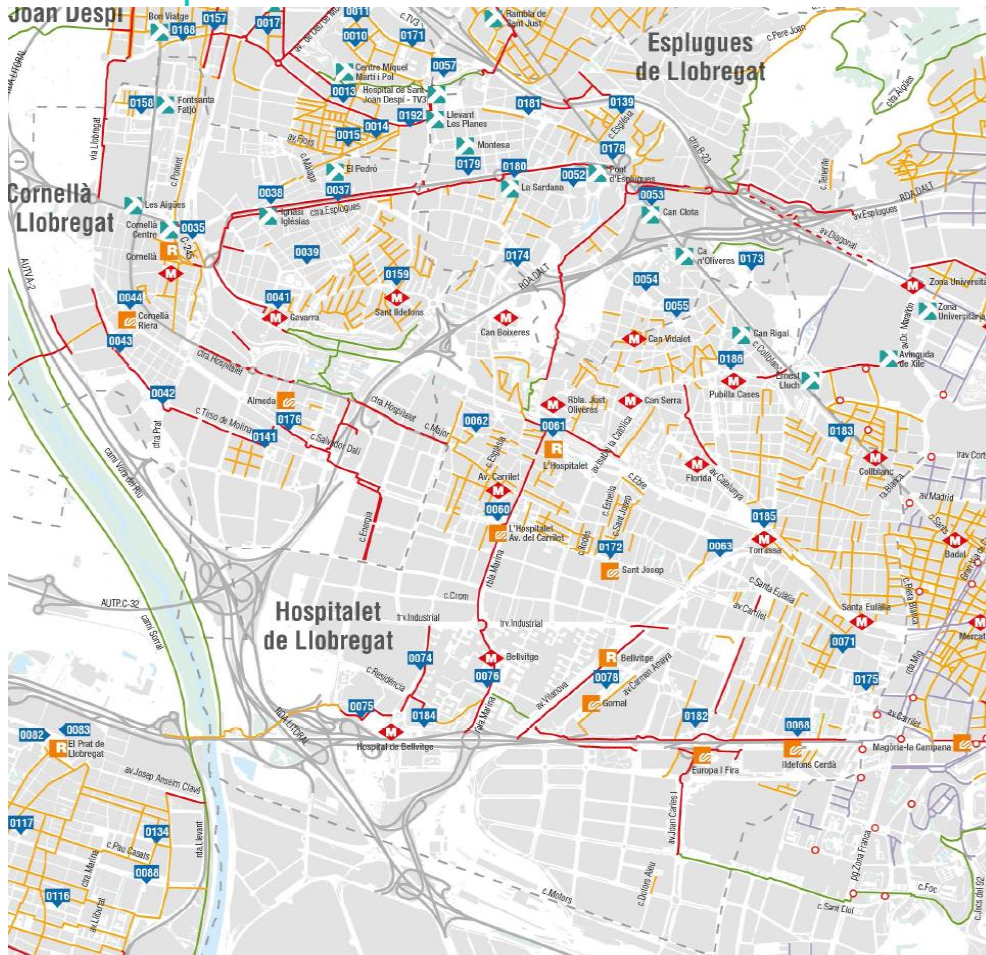
Una nova Infraestructura Metropolitana

- Nou element d'ordenació *funcional* del territori.
- Velocitat (20-25 km/h) entre vianant i vehicle motoritzat
- Noves distàncies metropolitanes assumibles de forma autònoma (8 km)
- → Canvi d'hàbits en la mobilitat quotidiana



BICIVIA

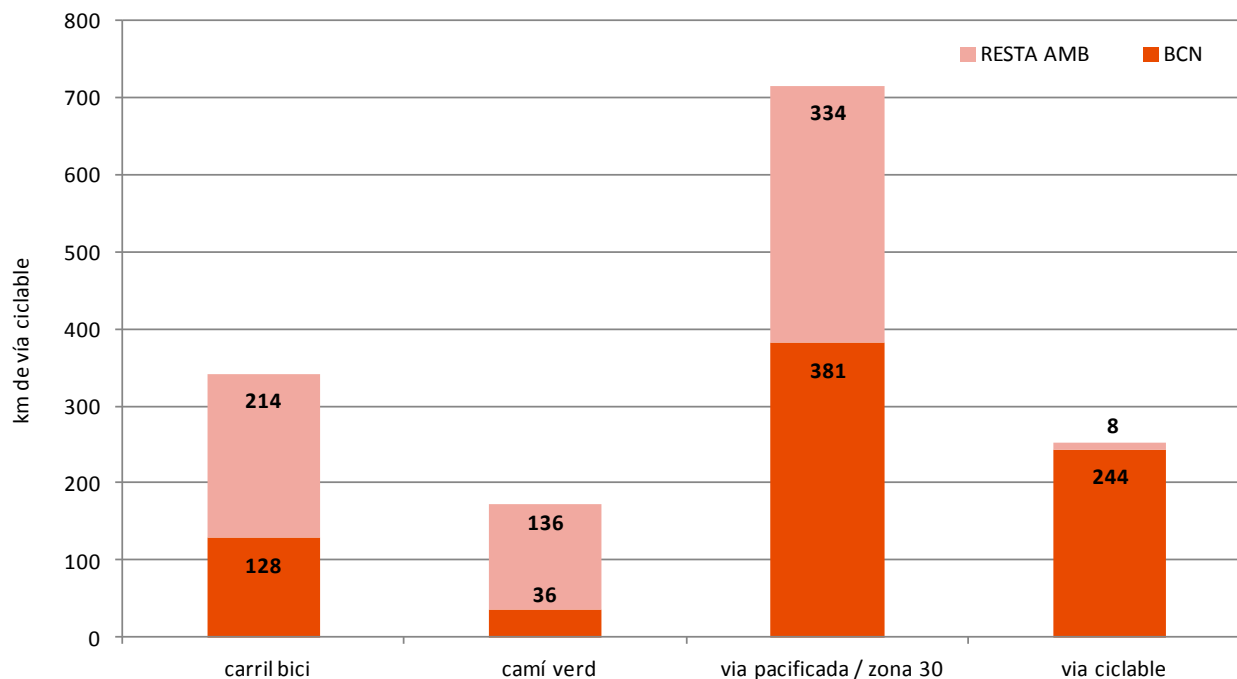
2. Estat previ



- Xarxes locals sovint no planificades
- Xarxes inconnexes entre municipis
- Diferents tipologies de carrils bici sense criteri global
- Punts estratègics de mobilitat sense connexió ciclable



Longitud vies pedalables a Barcelona i a la resta de l'AMB



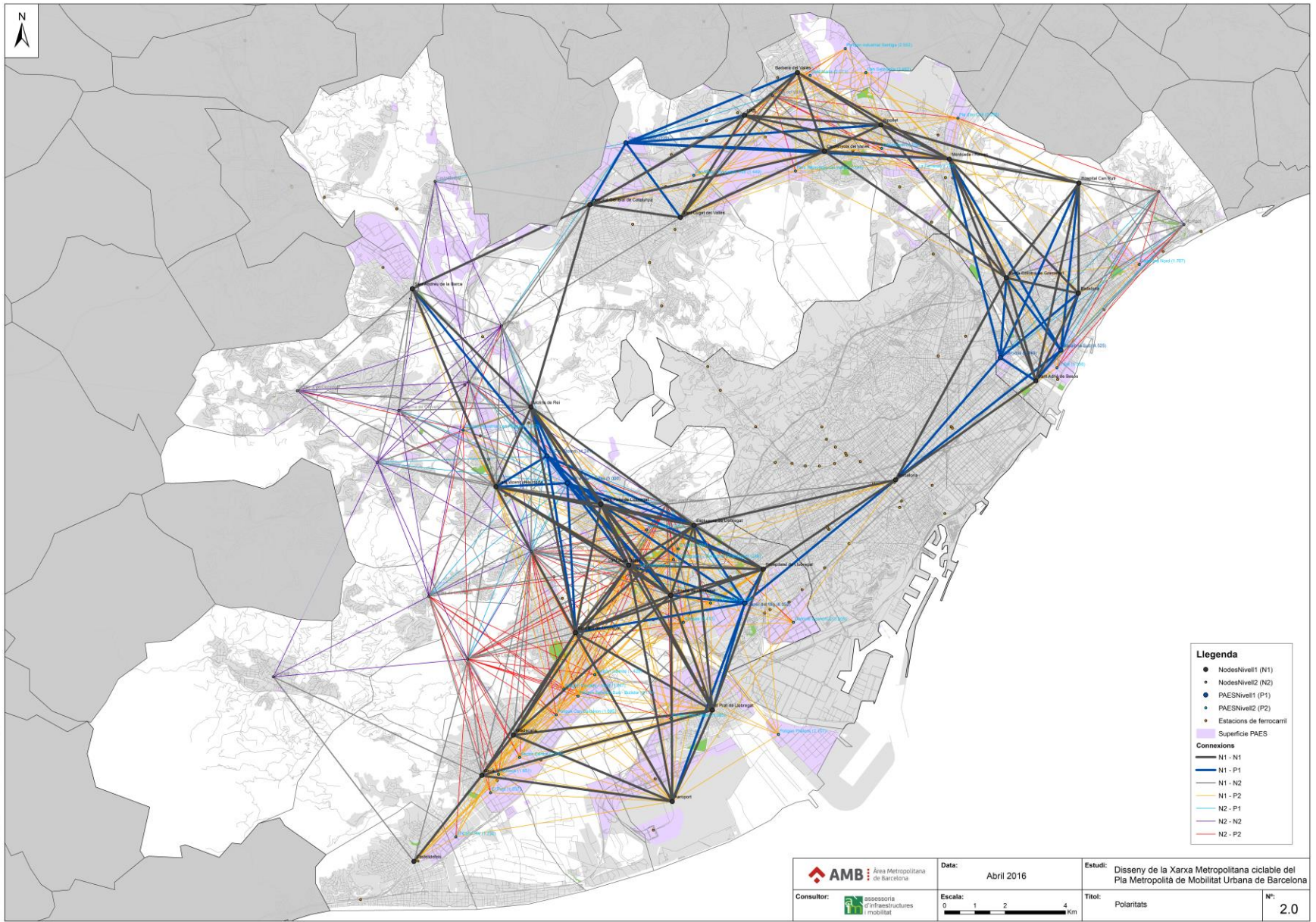
1.497 km de xarxa
pedalable: 701 km a
Barcelona ciutat i 794
km a la resta de
municipis de l'AMB



Connectar centres urbans, de transport i polígons d'activitat econòmica o altres grans centres generadors de mobilitat que disten < 8 km

	1r nivell	2n nivell
Nodes residencials	Municipis > 25.000 hab	Municipis < 25.000 hab
PAEs i altres centres generadors de mobilitat	> 4.000 treballadors	< 4.000 treballadors



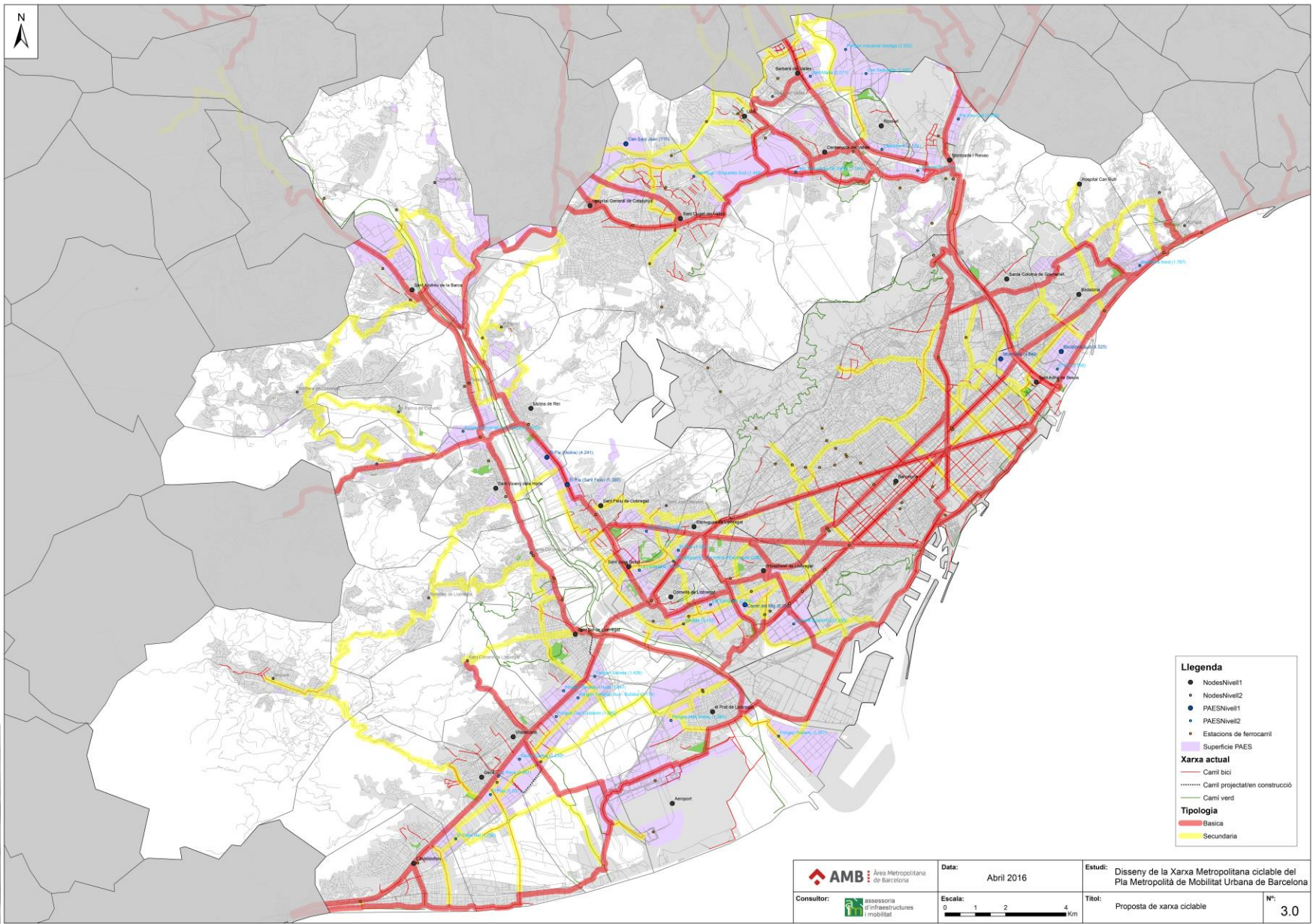


Legenda

- NodosNivel1 (N1)
- NodosNivel2 (N2)
- PAESNivel1 (P1)
- PAESNivel2 (P2)
- Estacions de ferrocarril
- Superficie PAES

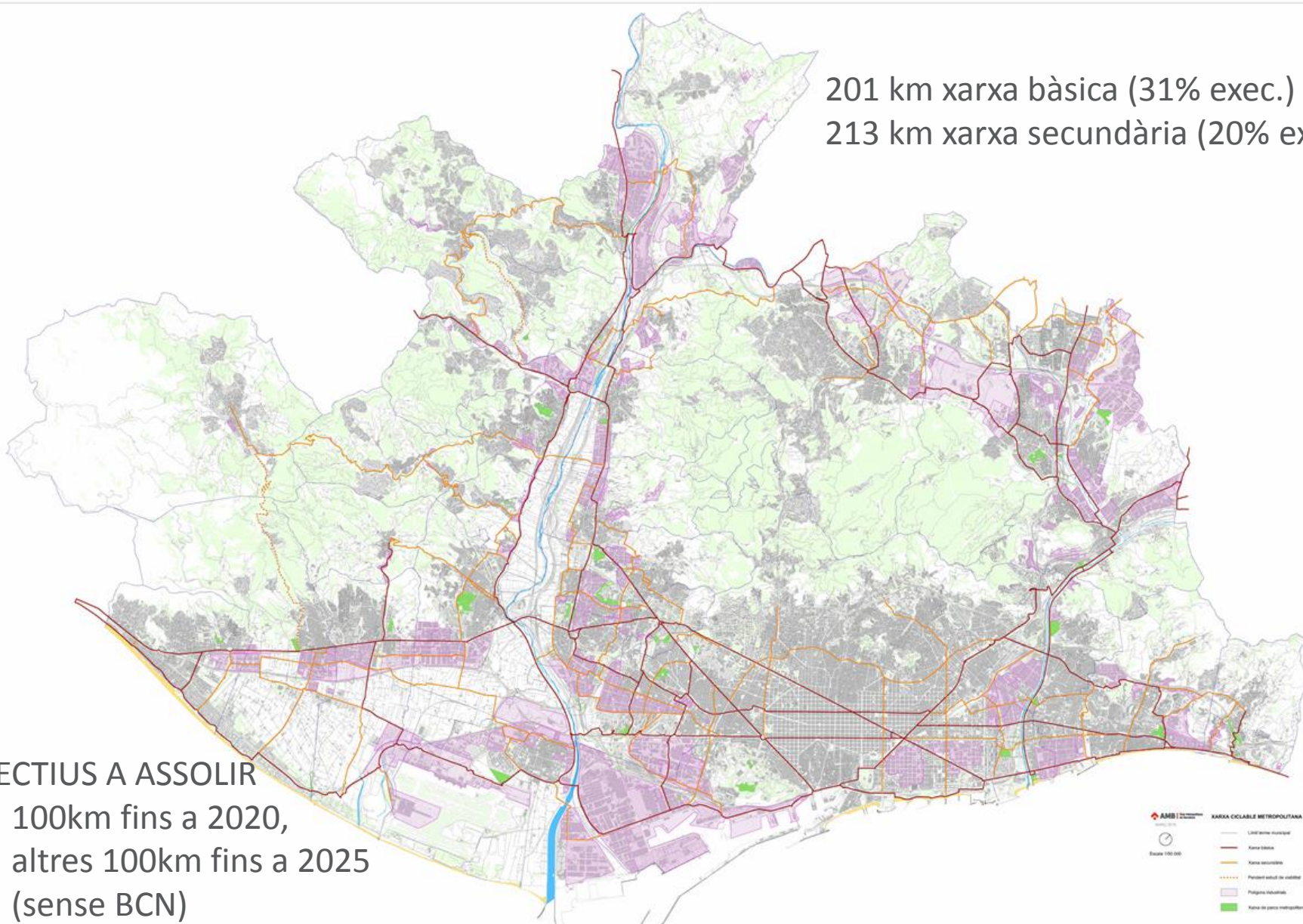
Connexions

- N1 - N1
- N1 - P1
- N1 - N2
- N1 - P2
- N2 - P1
- N2 - N2
- N2 - P2



4. Procés de definició

201 km xarxa bàsica (31% exec.)
213 km xarxa secundària (20% exec.)



- OBJECTIUS A ASSOLIR**
- 100km fins a 2020,
 - altres 100km fins a 2025
(sense BCN)

5. Característiques tècniques

- Xarxa de desplaçaments de mobilitat obligada (no de lleure)
- Xarxa contínua (sense interrupcions)
- Xarxa directa (pels camins més rectes possibles)
- Xarxa il·luminada
- Priorització dels carrils per la calçada
- Definició d'amplades mínimes i recomenables
- Imatge i senyalització pròpies



Carril bici
protegit

Carril bici

Pista bici /
camí verd

Zona 30

Vorera bici

Convivència
vianants



BICIVIA

5. Característiques tècniques

Carril bici protegit

Comparteix calçada amb el trànsit rodat, amb una separació física amb els vehicles motoritzats, que poden ser peces de cautxú, o algun element físic construït, o amb vegetació.

És la tipologia prioritària de carrils bici en trams interurbans.



5. Característiques tècniques

Carril bici no protegit

Em àmbit urbà o interurbà.

Comparteix calçada amb el trànsit rodat, amb una separació amb senyalització amb els vehicles

Per seguretat, els bidireccionals es contemplen amb protecció física.



Pista Bici o camí verd

Àmbit interurbà principalment.

Segregat totalment de la calçada de vehicles motoritzats o inclús amb traçat totalment independent.

Si no hi ha diferenciació amb vianants ample > 3,00m

Si hi ha diferenciació, Mínim >4,00m

Recomanable >5,00m

Si no hi pas alternatiu, pas de vianants >1,80m



Zona 30

Generalment en zona urbana densa o carreteres locals.

Espai de convivència amb vehicles motoritzats, amb velocitat max. de 30km/h.

Acostumen a ser carrers amb únic sentit de circulació, per encabir un doble sentit s'haurà de segregar i protegir els sentit contrari al cotxes.



BICIVIA

5. Característiques tècniques

Vorera bici

Últim recurs d'encabir un carril bici en un carrer d'alta densitat de circulació i falta d'espai en calçada.

La vorera haurà de tenir 4m d'amplada total, per encabir el carril bici de 2,00m i poder deixar un pas de vianants d'almenys 1,80m

El carril bici haurà de passar per la banda més propera a la calçada i no interferir amb els vianants.



Convivència amb vianants

Tipologia d'espai per a bicicletes en trams urbans d'alta densitat o d'urbanització singular.



Són espais de prioritat invertida, on el vianant te preferència i el ciclista hauria de desmuntar de la bici en cas d'alta densitat de vianants.

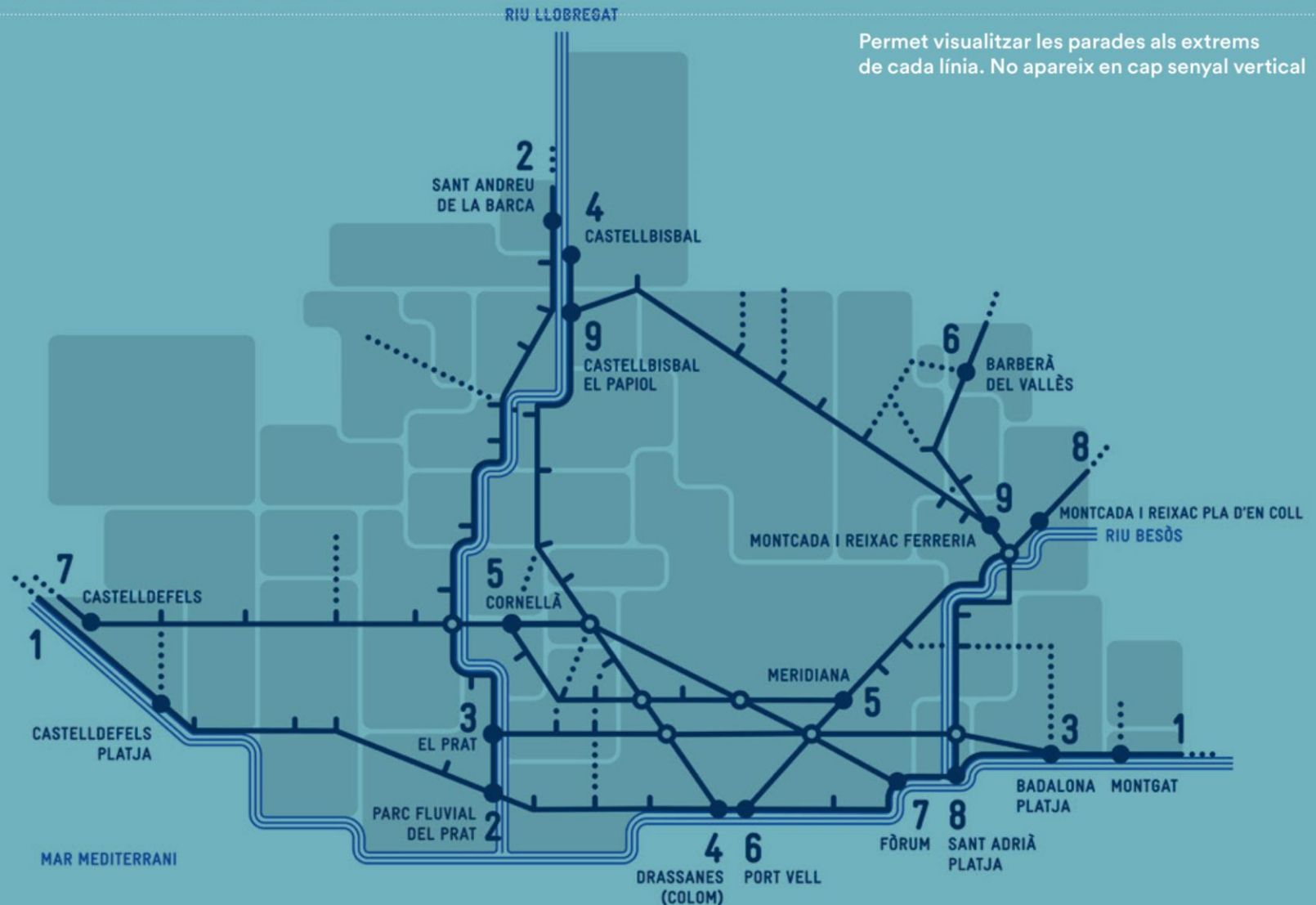


Projecte de senyalística per a la Xarxa de Vies Ciclables de l'AMB

 **AMB BiciVIA**

Mapa
Genèric

Permet visualitzar les parades als extrems de cada línia. No apareix en cap senyal vertical



BICIVIA

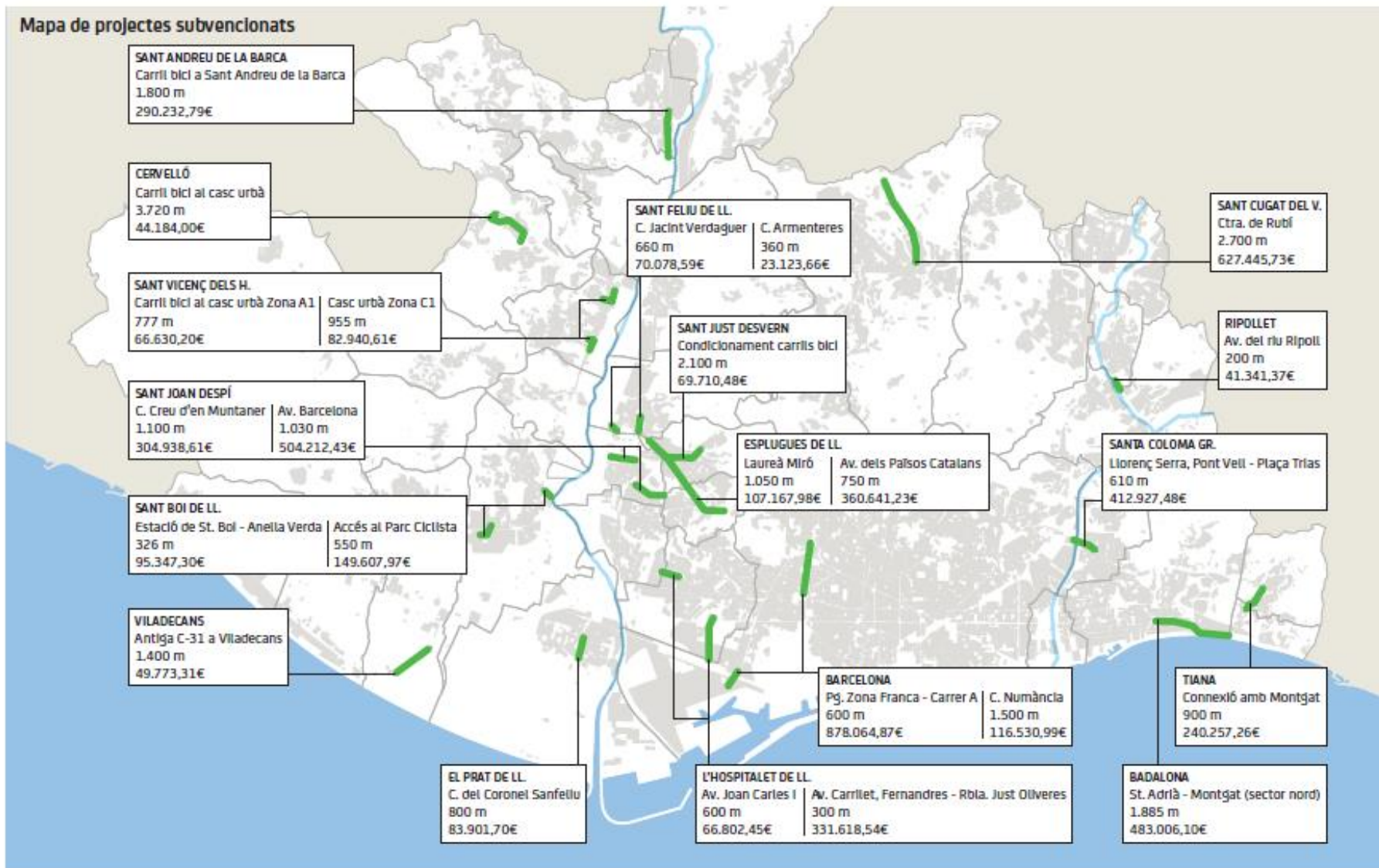
6. Senyalística i naming



Senyalització vertical
Senyalització horitzontal
Comptadors automàtics



Mapa de projectes subvencionats



Passos següents

1. Nova convocatòria de subvencions a ajuntaments 2017-2018
2. Col·laboració entre administracions
3. Conservació i Manteniment
4. PDU



8. Passos següents



Bicicleta i espai públic

MOLTES
GRÀCIES!

16 DE MARÇ DE 2017



AMB

Metròpolis
Barcelona