

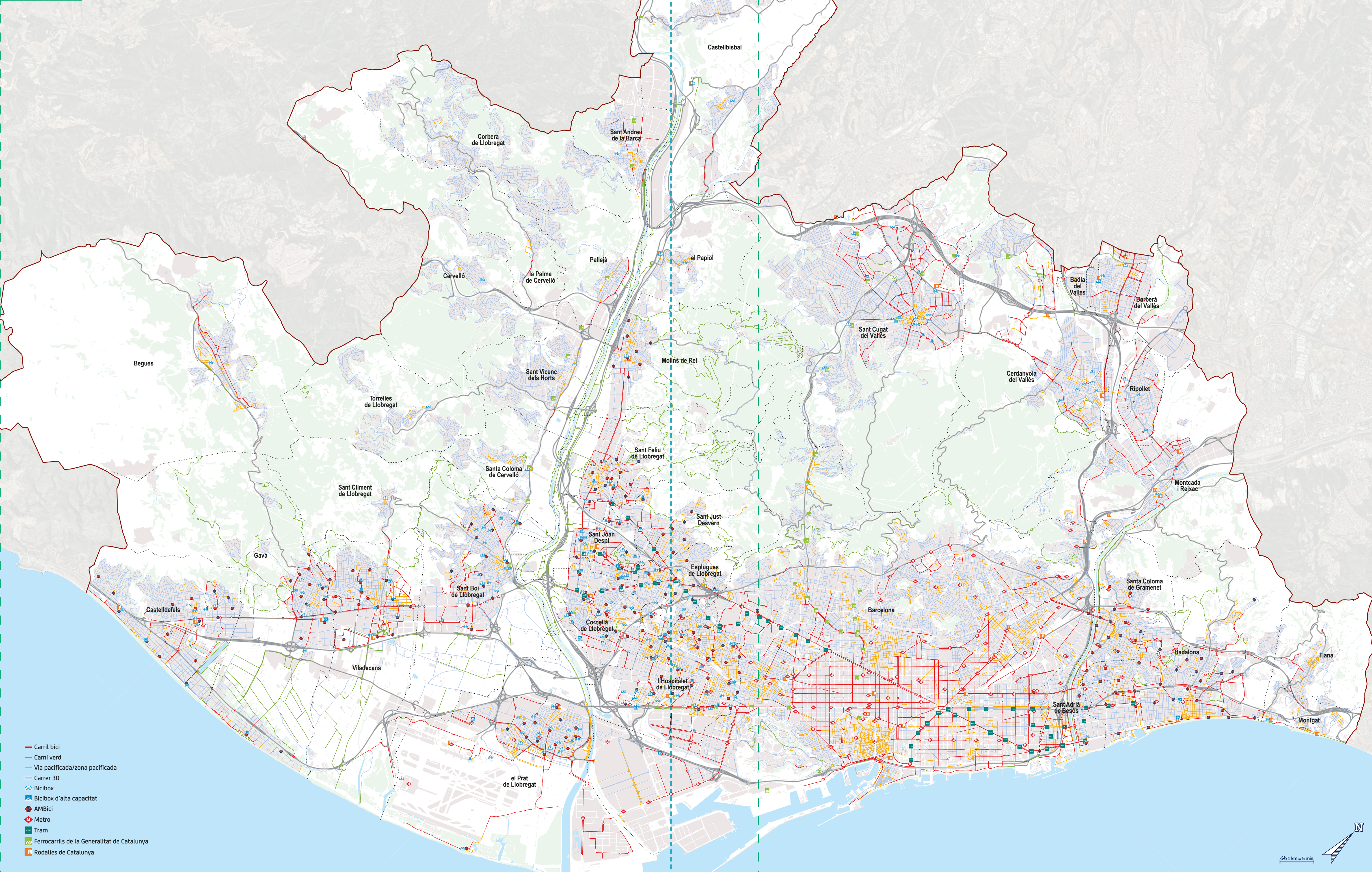
També inclou la xarxa **Biciva**, que és la xarxa de vies pedalables metropolitanas que té com a objectiu connectar tots els municipis de l'àrea metropolitana de Barcelona en bicicleta de manera ràpida, segura, directa i contínua.

Aquest plànol-guia mostra les principals infraestructures pedalables a l'àrea metropolitana de Barcelona així com alguns consells i senyals relacionats per a la circulació en bicicleta.

També inclou la xarxa **Biciva**, que és la xarxa de vies pedalables metropolitanas que té com a objectiu connectar tots els municipis de l'àrea metropolitana de Barcelona en bicicleta de manera ràpida, segura, directa i contínua.

ÀMBIT SUD

ÀMBIT NORD



- Carril bici
- Camí verd
- Via pacificada/zona pacificada
- Carrer 30
- Bicibox
- Bicibox d'alta capacitat
- AMBici
- Metro
- Tram
- Ferrocarrils de la Generalitat de Catalunya
- Rodalies de Catalunya

0 1 km = 5 min

Senyals

Excepte bicis



Senyal vertical que es col·loca a sota dels senyals de prohibició. Indica que la circulació en bici sí que està permesa en aquella via, i s'utilitza per exemple per habilitar el doble sentit de circulació de bicicletes.

Itinerari ciclista



Senyal que es troba en vies on hi ha carril bici però no és obligatori circular-hi. Indica que es pot circular per altres carrils de la calçada. Per aquest motiu el senyal del carril bici té forma rectangular de recomanació, i no circular d'obligació.

Semàfor ambre als passos de vianants



Quan un semàfor per a bicicletes en un encreuament estigui en ambre, indica que les bicis poden passar, però amb precaució i donant prioritat als vianants.

Paviment vermell



Marca viària que cobreix alguns encreuaments. Indica que la bicicleta té prioritat sobre els vehicles que volen travessar el carril bici.

Escaquer



Marca viària que delimita una zona de carril bici compartida amb vianants. Indica que cal reduir la velocitat i donar-los prioritat. Es troba sovint davant de parades de bus, passos de vianants o contenidors.

Consells

Bici en bon estat



Abans de sortir en bici, comprova que els frens funcionen correctament, que la cadena està tensada i greixada i que les rodes estan ben inflades.

Llums



En condicions de poca llum, fes-te visible! Per seguretat, portar llums és obligatori. Els elements reflectors també són necessaris per guanyar visibilitat.

Senyalitza les maniobres



Indica amb antelació les maniobres perquè els altres usuaris de la via puguin tenir-ho en compte i garantir una distància de seguretat adequada. Així podran anticipar-se als teus moviments.

Centre del carril



A la calçada, circula pel centre del carril. Guanyaràs visibilitat i evitaràs topar amb les portes dels cotxes.

Amb pluja



Els dies que plou, també pots anar en bici, però has de circular amb compte i vigilar de no relliscar.

BICIVIA

La Bicivia és la xarxa de vies pedalables metropolitanas que té com a objectiu connectar tots els municipis de l'àrea metropolitana de Barcelona en bicicleta de manera ràpida, segura, directa i contínua.

El traçat i l'abast de la xarxa Bicivia és el resultat d'un consens tècnic i polític on van participar els 36 municipis metropolitanos i les administracions titulars de les carreteres per on transcorre la Bicivia.

La xarxa Bicivia preveu un total de **551 km** de vies pedalables, repartits en dues xarxes:

Xarxa primària o bàsica de 276 km, que connecta els municipis de més de 25.000 habitants i els centres de treball de més de 4.000 llocs de treball.

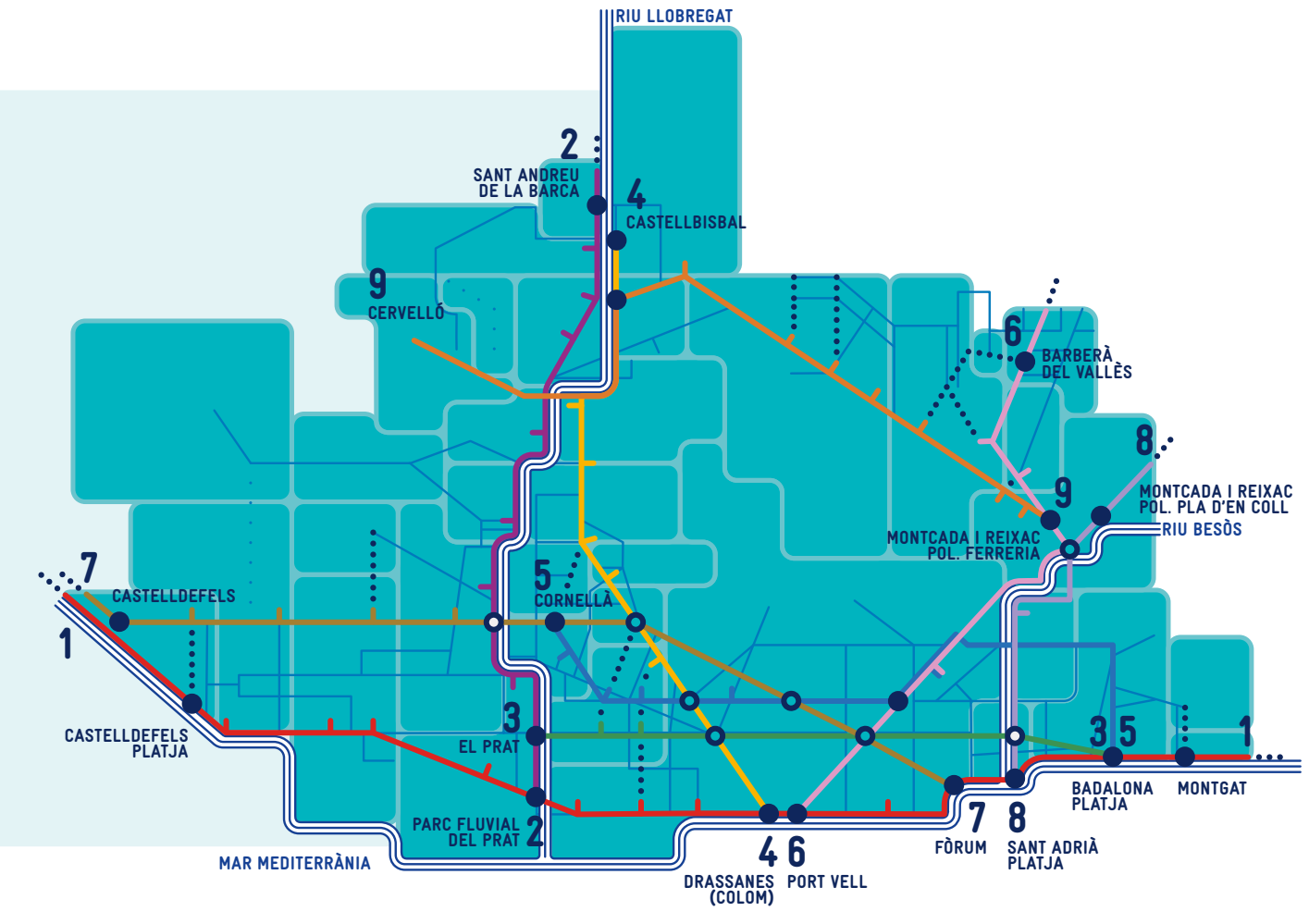
Xarxa secundària de 275 km, que connecta la resta de municipis i centres de treball.

La xarxa Bicivia està formada per **9 grans eixos pedalables**: 4 eixos verticals, que travessen la metròpolis de nord a sud, i 5 eixos horitzontals, que la creuen d'est a oest.

- BICIVIA 1**
45 km
Connecta Castelldefels amb Montgat i recorre tot el front marítim metropolità
- BICIVIA 2**
22 km
Connecta el Prat de Llobregat amb Sant Andreu de la Barca en paral·lel al riu Llobregat
- BICIVIA 3**
25 km
Connecta el Prat de Llobregat amb Montgat, creuant Barcelona a l'altura de la Gran Via

- BICIVIA 4**
22 km
Connecta Castellbisbal amb Barcelona i passa principalment pel traçat de l'antiga N-340
- BICIVIA 5**
23 km
Connecta Cornellà de Llobregat amb Badalona, creuant Barcelona pel carrer de Provença
- BICIVIA 6**
23 km
Connecta Barberà del Vallès amb Barcelona i recorre principalment el traçat de l'antiga N-150

- BICIVIA 7**
31 km
Connecta Castelldefels amb Barcelona passant principalment per la C-245
- BICIVIA 8**
12 km
Connecta Sant Adrià de Besòs amb Montcada i Reixac en paral·lel al riu Besòs
- BICIVIA 9**
32 km
Connecta Cervelló amb Cerdanyola del Vallès a través dels municipis del Vallès



Bicibox

El Bicibox és una xarxa pública d'estacionaments segurs per a bicicletes i patinets disponible els 365 dies de l'any durant les 24 hores del dia.

- Abonaments**
- Gratuit.** Aparca un màxim de 24 h seguides
- Flexible.** Aparca un màxim de 72 h seguides
- Total.** Aparca sense límits en una estació amb plaça reservada i a la resta en mode Flexible

Consulta les condicions al web.
www.bicibox.cat

ambici

La bicicleta metropolitana

L'AMBici és un sistema públic de lloguer de bicicletes elèctriques compartides. Disponible en 15 municipis i enllaçat en diferents punts amb Metro, FGC, Rodalies, TRAM, Bicing i autobusos urbans.

Abonaments

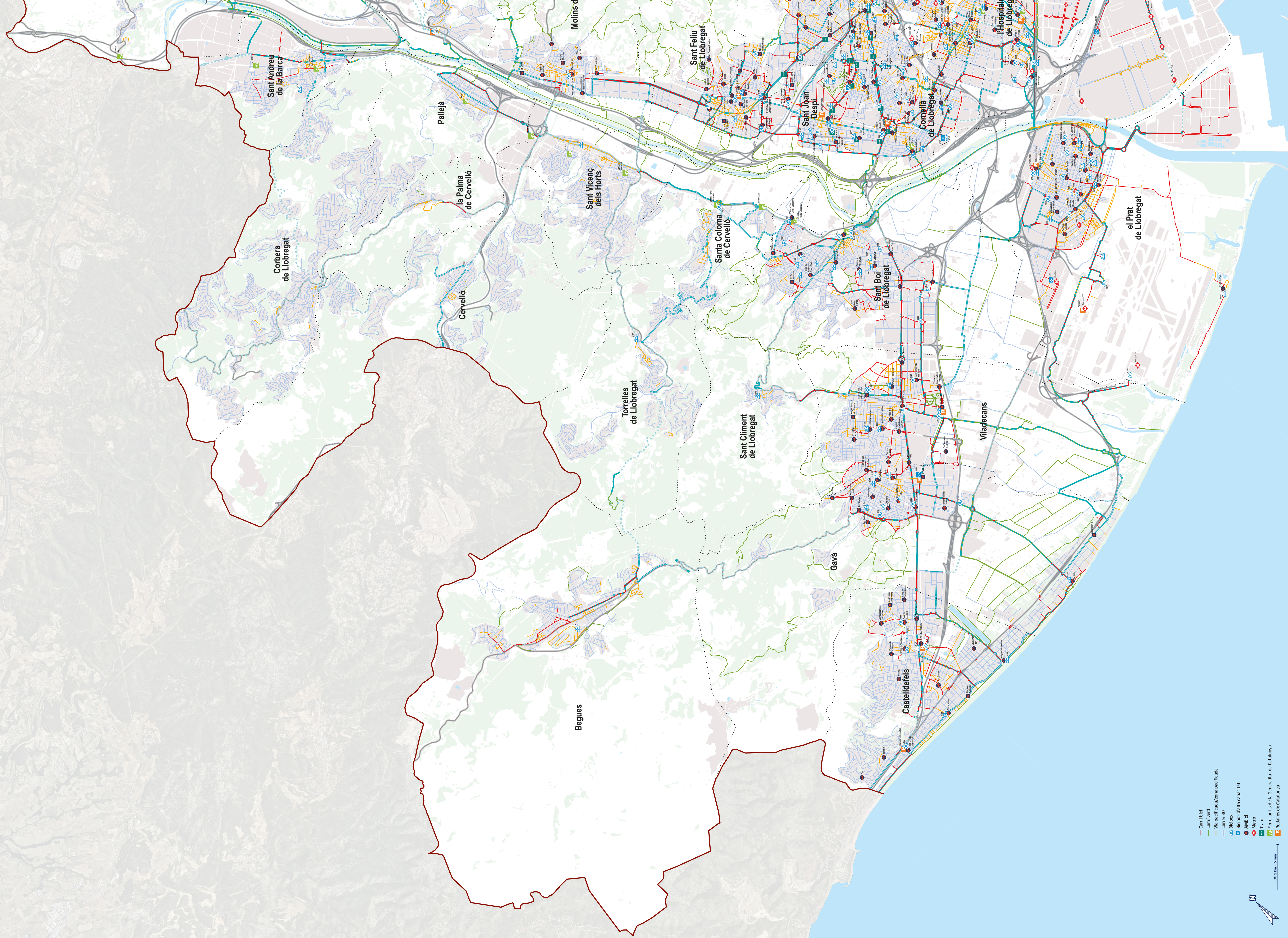
Anual

Flexible (de 24, 48 o 72 hores seguides)

Metropolità amb tarifa plana o tarifa per ús (permet utilitzar els dos serveis de bicicleta pública de l'àrea metropolitana)

Consulta les condicions al web i a l'app.
www.ambici.cat

XARXA PEDALABLE DE L'ÀREA METROPOLITANA DE BARCELONA: ÀMBIT SUD



- Camí bici
- Camí verd
- Via pacificada/zona pacificada
- Carrer 30
- Bicibox
- Bicibox d'alta capacitat
- AMBici
- Metro
- Tram
- Ferrocarrils de la Generalitat de Catalunya
- Rodalies de Catalunya

