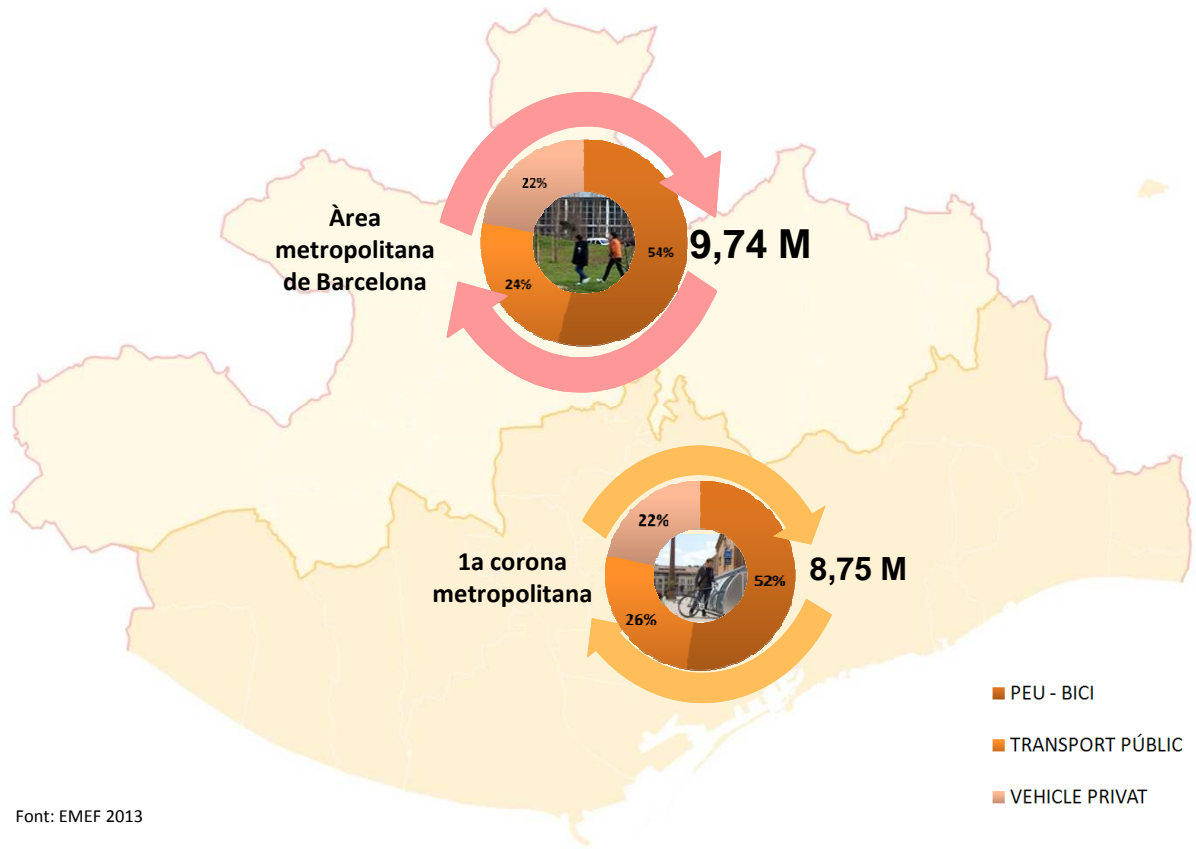
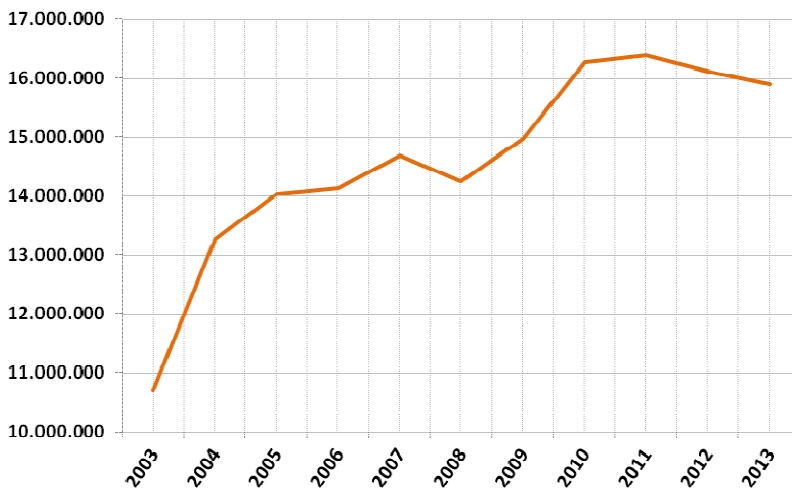


**DESPLAÇAMENTS
I REPARTIMENT MODAL**

Desplaçaments i repartiment modal dels residents a l'àrea metropolitana de Barcelona



Total desplaçaments residents a l'àrea metropolitana de Barcelona



Font: EMEF 2013

Any	Total desplaçaments	Mitjana desplaçaments diaris
2003	10.695.799	2,85
2004	13.264.972	3,36
2005	14.043.025	3,46
2006	14.140.777	3,44
2007	14.687.696	3,55
2008	14.250.255	3,38
2009	14.966.837	3,54
2010	16.269.085	3,84
2011	16.377.995	3,86
2012	16.125.464	3,79
2013	15.895.137	3,75

LA XARXA DE SERVEIS REGULARS

Servei Diürn

Nº Línies: 82

Longitud de la xarxa: 1.797 km

Longitud recorreguda: 25,26 M km útils/any

Nº Parades: 2.964

Parades amb pal: 1.451

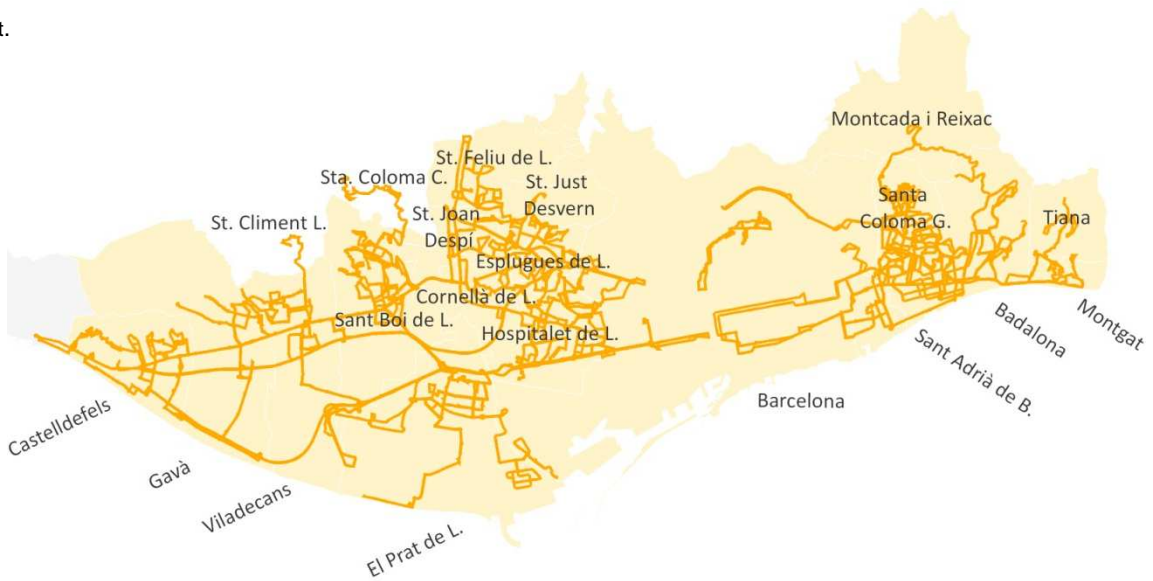
Parades amb marquesina: 1.513

Pantalles d'informació a l'usuari: 453

Flota en circulació: 664 vehicles

Antiguitat mitjana vehicles: 6,12 anys

Les dades pertanyen als serveis regulars diürns de gestió indirecta de l'AMB, integrats tarifariament.



Nitbus

Nº Línies: 17

Longitud de la xarxa: 730 km

Longitud recorreguda: 5,44 M km útils/any

Nº Parades: 1.584

Parades amb pal: 561

Parades amb marquesina: 1.023

Pantalles d'informació a l'usuari: 367

Flota en circulació : 119 vehicles

Antiguitat mitjana dels vehicles: 5,91 anys

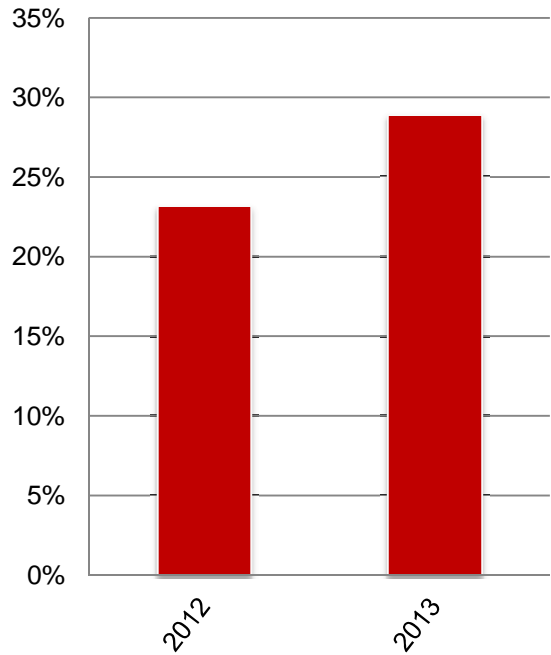
Les dades pertanyen als serveis regulars nocturns de gestió indirecta de l'AMB, integrats tarifariament.



BUS METROPOLITÀ. PANELLS



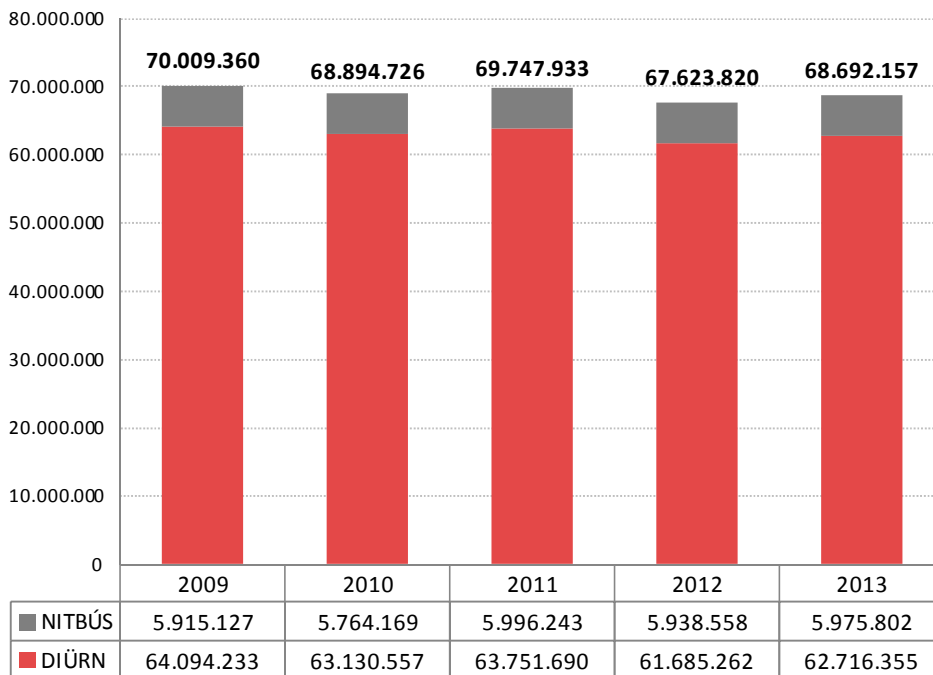
Cobertura de pantalles a les parades*



*Percentatge de viatgers que pugen en parades amb pantalla d'informació a l'usuari (PIU)

BUS METROPOLITÀ. EVOLUCIÓ DE LA DEMANDA

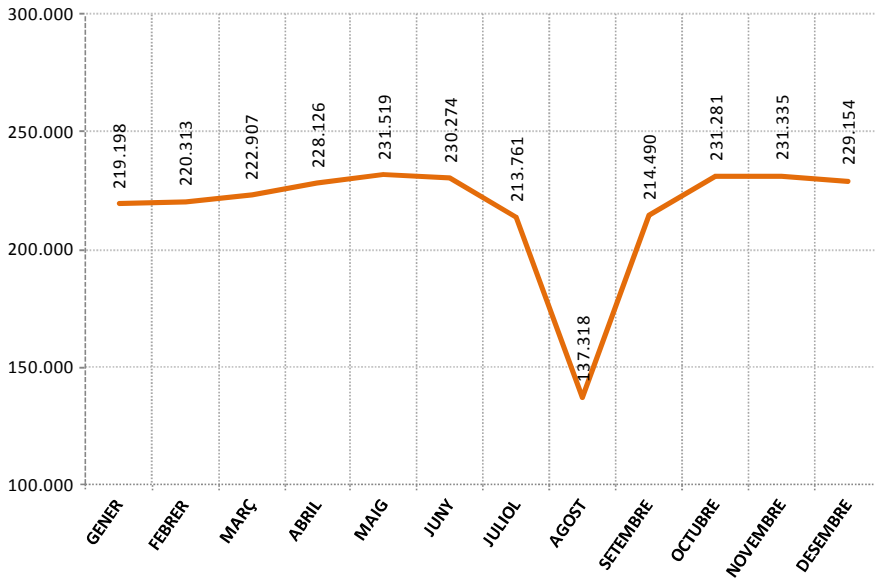
Nombre de viatges al bus metropolità



Nombre de viatges realitzats anualment als serveis regulars de bus metropolità integrats tarifariament a l'àrea metropolitana de Barcelona.

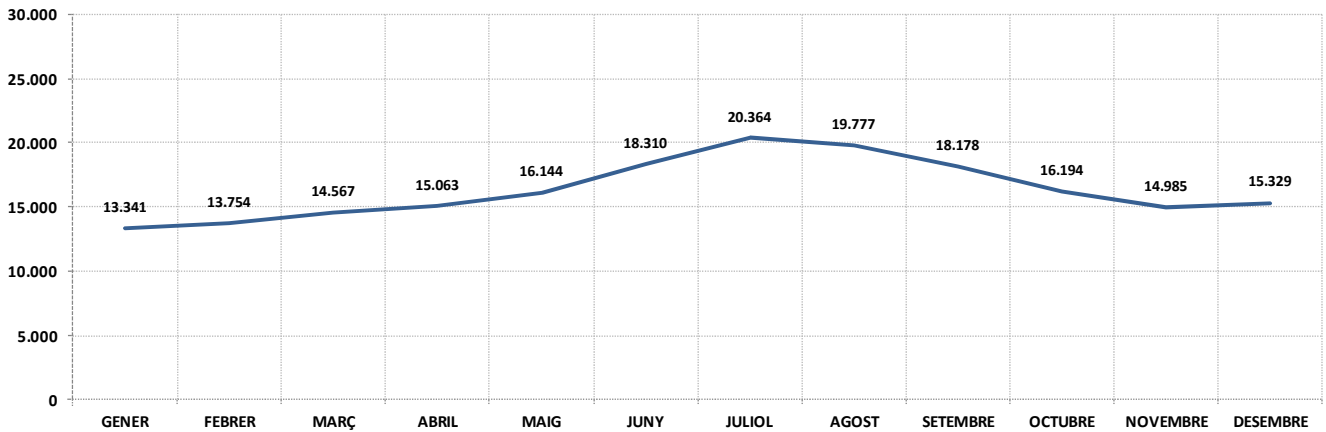
BUS METROPOLITÀ. VIATGES DIARIS 2013

Mitjana de viatges en feiner 2013 - DIÛRN



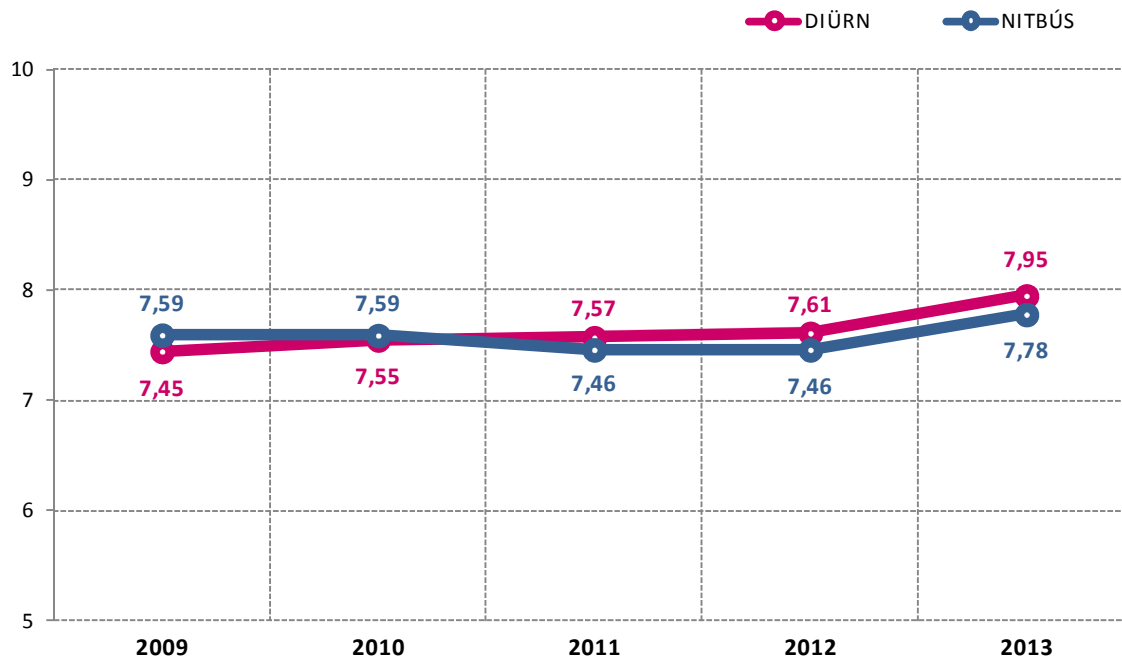
DIÛRN	2011	2012	2013
GENER	224.901	219.910	219.198
FEBRER	228.273	213.458	220.313
MARÇ	225.964	217.330	222.907
ABRIL	234.884	225.223	228.126
MAIG	236.127	231.430	231.519
JUNY	234.734	229.993	230.274
JULIOL	214.300	213.470	213.761
AGOST	146.360	141.275	137.318
SETEMBRE	222.983	213.160	214.490
OCTUBRE	238.196	231.748	231.281
NOVEMBRE	234.198	230.318	231.335
DESEMBRE	235.120	229.426	229.154

Mitjana de viatges diaris 2013 - NITBUS



NITBUS	2011	2012	2013
GENER	12.981	13.835	13.341
FEBRER	13.798	13.277	13.754
MARÇ	13.969	13.583	14.567
ABRIL	15.630	15.065	15.063
MAIG	16.805	16.292	16.144
JUNY	17.760	18.684	18.310
JULIOL	20.036	19.861	20.364
AGOST	19.641	20.339	19.777
SETEMBRE	18.495	18.241	18.178
OCTUBRE	16.507	15.749	16.194
NOVEMBRE	14.968	14.388	14.985
DESEMBRE	16.028	15.298	15.329

BUS METROPOLITÀ. VALORACIÓ

**Valoració del bus metropolità**

La valoració del bus metropolità s'obté mitjançant enquestes a una mostra representativa de viatgers dels diferents serveis. L'any 2013 s'han realitzat un total de 4.615 enquestes als serveis regulars integrats.

AEROBÚS

Línies A1 – A2 Barcelona – Aeroport (T1 i T2)

Temps de viatge: 35 min

Expedicions cada 10 minuts

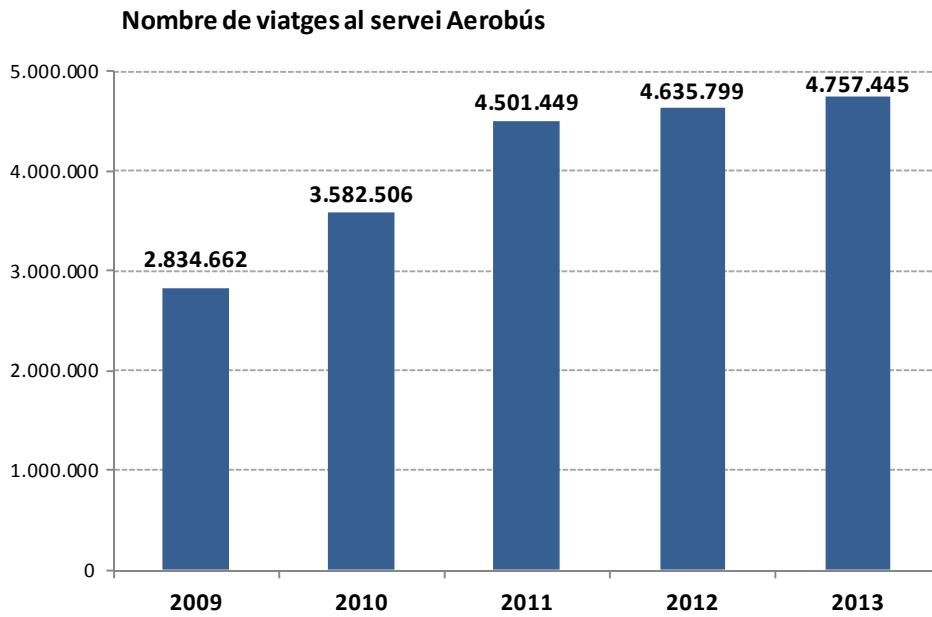
25 Vehicles adaptats

Longitud recorreguda: 3,97 M km útils / any

2013
4,76 M
passatgers



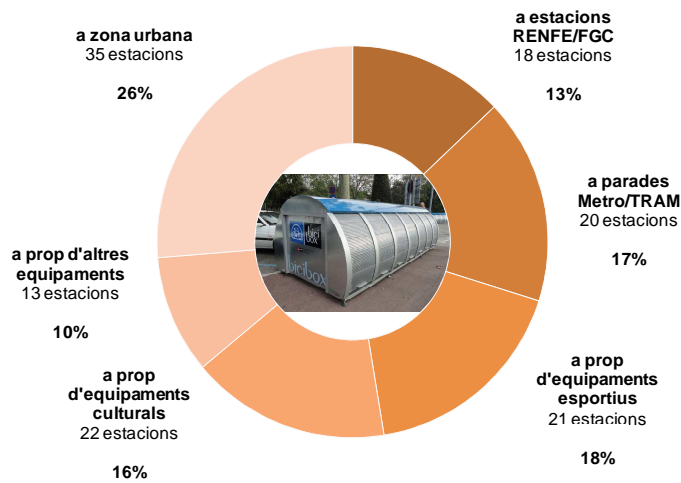
SERVEI AEROBÚS. EVOLUCIÓ DE LA DEMANDA



Nombre de viatges realitzats anualment al servei Aerobús.

OFERTA I DEMANDA

Distribució de les places segons localització

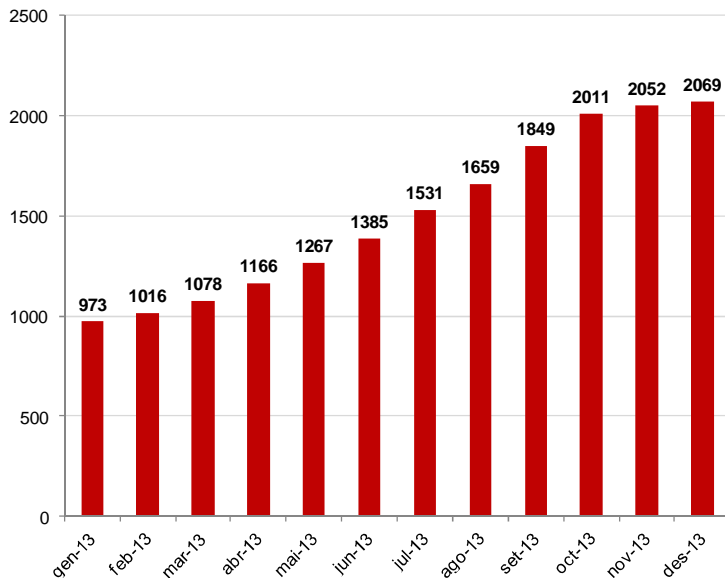


Nombre de places

Durant l'any 2013 s'han ofert quasi 1.400 places distribuïdes entre aproximadament 130 estacions o mòduls a 12 municipis de l'AMB. La meitat dels mòduls tenen una capacitat de 7 bicicletes i l'altra meitat de 14 bicicletes.

La majoria d'estacions Bicibox estan ubicades a costat d'equipaments (56 estacions), 38 estacions a costat d'estacions de tren o parades del metro i tramvia, i la resta (35 estacions) a zones urbanes (plaça de la vila, carrers comercials...).

Usuaris registrats



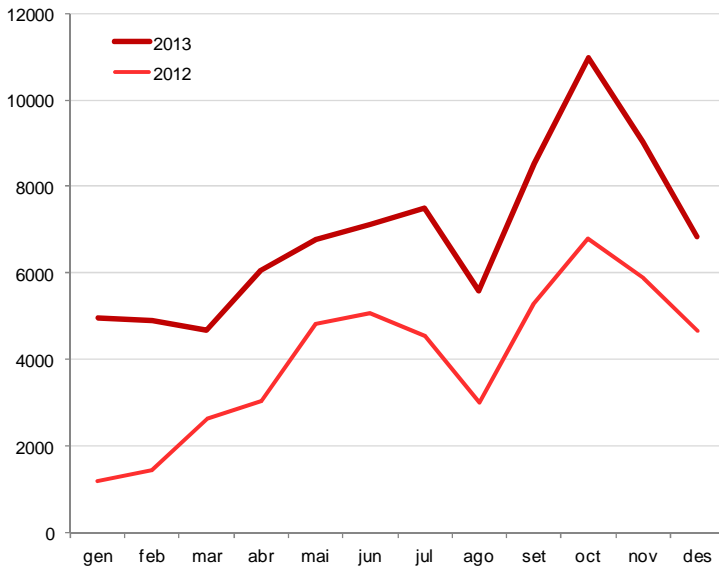
Usuaris registrats

El nombre d'usuaris registrats al sistema Bicibox ha crescut en 1.161 de finals de desembre 2012 a finals de desembre 2013, superant-se els 2.000 usuaris.

El sistema es troba en plena fase de creixement i consolidació, amb un increment 2012-2013 dels usuaris superior al 100% a pràcticament tots els municipis.

USUARIS	desembre 2012	desembre 2013	Increment
Castelldefels	50	116	132,0%
Cornellà de Llobregat	105	283	169,5%
El Prat de Llobregat	50	123	146,0%
Esplugues de Llobregat	44	77	75,0%
Gavà	56	145	158,9%
L'Hospitalet de Llobregat	161	316	96,3%
Sant Boi de Llobregat	58	118	103,4%
Sant Cugat del Vallès	74	206	178,4%
Sant Feliu de Llobregat	39	74	89,7%
Sant Joan Despí	44	151	243,2%
Sant Just Desvern	17	34	100,0%
Viladecans	109	203	86,2%
Barcelona	56	131	133,9%
Altres	45	92	104,4%
TOTAL	908	2069	127,9%

Bicicletes estacionades



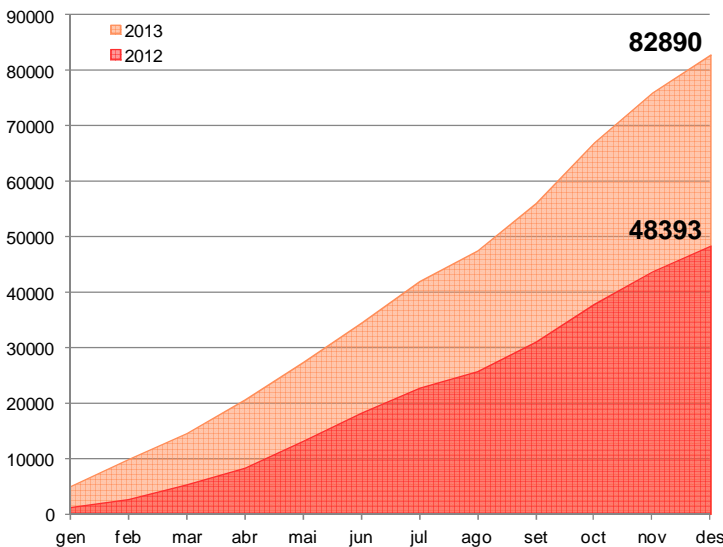
BICICLETES	2012	2013	Increment
Gener	1198	4979	316%
Febrer	1438	4888	240%
Març	2638	4675	77%
Abril	3044	6074	100%
Maig	4826	6770	40%
Juny	5069	7132	41%
Juliol	4531	7498	66%
Agost	3017	5582	85%
Setembre	5304	8546	61%
Octubre	6795	10888	60%
Novembre	5873	9031	54%
Desembre	4663	6830	46%
TOTAL	48393	82890	71%

Bicicletes estacionades

Mes a mes, el nombre de bicicletes estacionades durant l'any 2013 ha superat el nombre de l'any anterior.

Al final de l'any 2013, l'increment anual del nombre de bicicletes estacionades al conjunt del sistema Bicibox ha estat d'un 71%.

Bicicletes estacionades (nombre acumulat)



BICICLETES (nombre acumulat)	gen-des 2012	gen-des 2013	Increment
Castelldefels	2189	3274	49,6%
Cornellà de Llobregat	7388	13842	87,4%
El Prat de Llobregat	4186	5683	35,8%
Esplugues de Llobregat	2084	3620	73,7%
Gavà	3701	5865	58,5%
L'Hospitalet de Llobregat	11087	15748	42,0%
Sant Boi de Llobregat	4203	5227	24,4%
Sant Cugat del Vallès	1342	8821	557,5%
Sant Feliu de Llobregat	1111	1580	42,2%
Sant Joan Despí	6858	12002	75,0%
Sant Just Desvern	598	680	13,8%
Viladecans	3650	6550	79,4%
TOTAL	48393	82890	71,3%

Bicicletes estacionades (nombre acumulat)

A tots els municipis el percentatge d'increment anual 2012-2013 ha estat notable (A Sant Just, l'increment ha estat menor però cal tenir en compte que l'oferta de places s'ha reduït).

La mitjana mensual durant 2013 de bicicletes estacionades ha estat de 6.900 al conjunt dels dotze municipis. La mitjana setmanal ha estat de 1.600 bicicletes estacionades.