

ENQUESTA SOBRE L'ÚS SOCIAL A L'ÀMBIT METROPOLITÀ DEL RIU LLOBREGAT (EUSRIULL – FEBRER 2022)

SÍNTESI DE RESULTATS

Setembre 2022

Direcció:

Oficina Tècnica de Gerència de l'AMB

**Equip AMB:**

Coordinació General d'Innovació i Infraestructures
Oficina Tècnica de Gerència de l'AMB

Montserrat Arbiol

Kyriaki Ilousi

Arnau Martrat

Eugènia Vidal-Casanovas

Elaboració:

Institut d'Estudis Regionals i Metropolitans de Barcelona (IERMB)

**Equip IERMB:**

Coordinació:

Elena Domene (Àrea de sostenibilitat urbana)

Autors/ores:

Adrián Vandellós (Àrea de Sostenibilitat Urbana)

Elena Domene (Àrea de Sostenibilitat Urbana)

Personal de suport:

Jorge Càtedra i Andrea Delgado (Servei de Treball de Camp)

Alicia Sánchez i Manel Pons (Servei d'Estadística)

Marta Andreu (Servei de Cartografia)

INDEX

004 PRESENTACIÓ

005 ÀMBIT D'ESTUDI

006 FITXA TÈCNICA DE L'ENQUESTA

007 01. AFLUÈNCIA DE VISITANTS A L'ÀMBIT METROPOLITÀ DEL RIU LLOBREGAT

013 02. PERFIL DE LES PERSONES VISITANTS

021 03. PROCEDÈNCIA DE LES PERSONES VISITANTS

028 04. FREQUÈNCIA I MOTIUS DE VISITA

035 05. ESPAIS VISITATS

040 06. SATISFACCIÓ I VALORACIÓ

047 08. QÜESTIONARI

PRESENTACIÓ

Aquest estudi resumeix els principals resultats de l'Enquesta sobre l'Ús Social de l'àmbit metropolità del Riu Llobregat de l'edició de Febrer de 2022 (EUSRIULL - Febrer 2022), emmarcada en la línia d'actuació 'Ús social de l'àmbit metropolità del riu Llobregat: sistema de seguiment de l'afluència, freqüentació i perfils de les persones usuàries' del Contracte Programa AMB-IERMB. Els objectius d'aquesta línia de treball són:

- L'estimació de l'afluència a l'àmbit metropolità del riu Llobregat, entenent-la com el nombre de visites que es realitzen en un període concret dins d'aquest espai.
- Analitzar quins són els espais més freqüentats, és a dir, com es distribueixen en l'espai aquestes visites.
- Caracterització del perfil de les persones usuàries d'aquest àmbit.
- Estudiar l'opinió de les persones usuàries envers les característiques de l'espai, la seva gestió i possible conflictivitat entre usos.
- Establir i posar en pràctica un protocol per al seguiment de l'afluència i l'ús social de l'àmbit metropolità del Riu Llobregat.

L'EUSRIULL 2022 incorpora l'elaboració de comptatges manuals i la realització d'un qüestionari a les persones usuàries de l'àmbit en una setmana tipus del mes de febrer.

Comptatges manuals:

Els comptatges manuals són una font útil per estimar l'afluència de visites que tenen lloc en aquest espai, combinant-les amb les dades contínues que es recullen en els ecomptadors, i les dades de l'enquesta EAMRIULL en les diferents edicions (estiu i hivern).

Enquesta:

Els principals objectius de l'enquesta són:

- Conèixer quins són els perfils de persones usuàries de l'àmbit metropolità del riu Llobregat en funció de diverses característiques sociodemogràfiques i de motivació de la visita.
- Analitzar els hàbits espacials i temporals d'ús d'aquest espai.
- Entendre l'opinió de les persones visitants en relació amb diversos aspectes de la gestió i la planificació de l'espai, i saber de l'existència de possibles conflictes entre persones usuàries.

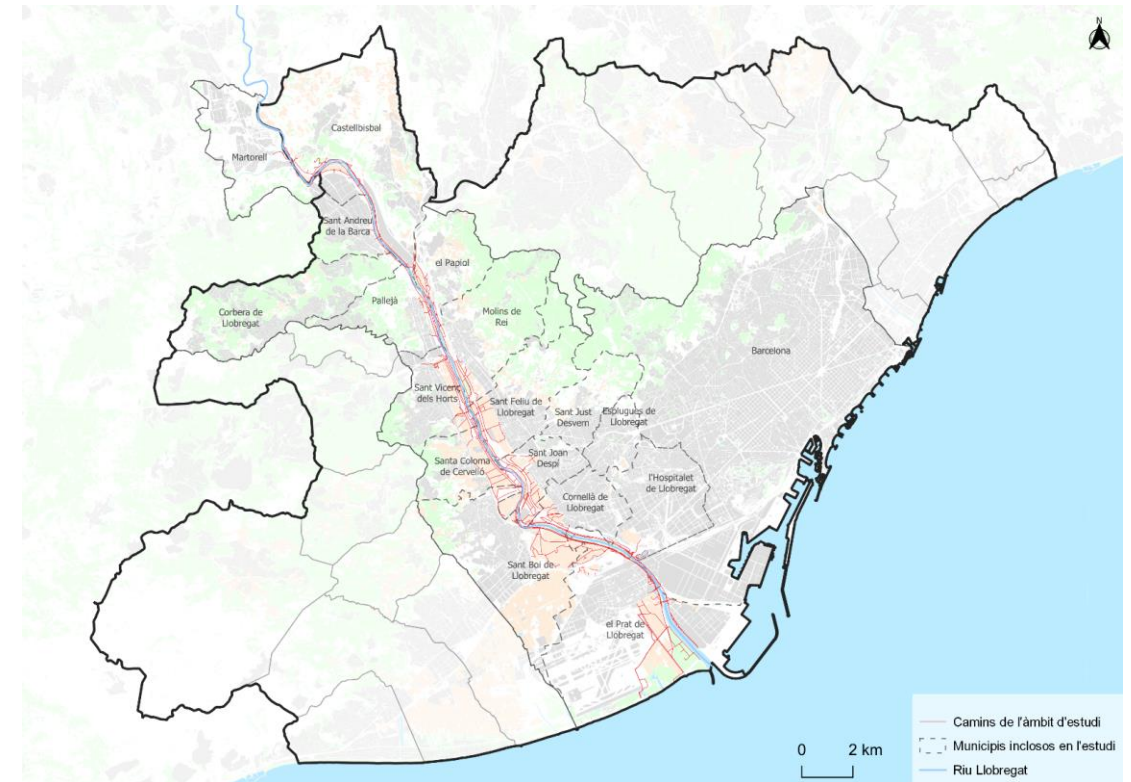
ÀMBIT D'ESTUDI

L'àmbit metropolità del Riu Llobregat definit per aquest estudi ocupa una superfície de 27,5 km², gairebé un 5% de la superfície total de l'àrea metropolitana de Barcelona. Aquest es compren entre el Pont del Diable a Martorell fins la desembocadura del riu al mar, travessant un total de 16 municipis. En l'estudi estadístic de l'enquesta s'inclouen també els municipis de Sant Just Desvern i d'Esplugues de Llobregat per la proximitat a l'àmbit i la representativitat dins de l'anàlisi dels resultats així com Barcelona, per la important afluença de gent que suposa.

Com a figures de protecció i gestió d'espais naturals, destaca el Pla d'espais d'interès natural (PEIN) del Delta del Llobregat i el Parc Agrari del Baix Llobregat, a la part litoral de l'àmbit. També destaquen les figures de l'espai natural de protecció especial (ENPE) de la Serra de Collserola i el PEIN del Riu Llobregat, que connecten amb l'àmbit a la part est i nord respectivament.

Malgrat l'alta densitat de les àrees urbanes properes i la quantitat d'infraestructures viàries i ferroviàries que el travessen, aquest espai té gran potencial com a infraestructura verda amb un gran valor com a connector biològic i social que vertebrava la comarca del Baix Llobregat de nord a sud, essent un eix per la mobilitat a peu o en bicicleta. El mateix àmbit es combina amb activitats productives agrícoles, siguin regularitzades o horts de lleure o lúdics, el que implica un valor afegit a aquesta xarxa de camins. Totes aquestes característiques defineixen una mixtura d'usos i cobertes del sòl on el binomi urbà/agroforestal és ben present al llarg d'aquesta secció del corredor fluvial.

Mapa 1. Delimitació de l'àmbit metropolità del riu Llobregat objecte d'estudi.



FITXA TÈCNICA DE L'ENQUESTA

ENQUESTA SOBRE L'ÚS SOCIAL DE L'ÀMBIT METROPOLITÀ DEL RIU LLOGREGAT 2022 (EUSRIULL, 2022)

ÀMBIT

Àmbit metropolità del Riu Llobregat -
Entorn del riu Llobregat al seu pas pels
municipis de l'AMB

UNIVERS

Població de 15 i més anys usuària de
l'àmbit metropolità del riu Llobregat

GRANDÀRIA DE LA MOSTRA

Comptatges manuals en 15 punts de
mostreig

1.197 entrevistes

METODOLOGIA

Comptatges manuals i entrevistes
personals en 15 punts de mostreig

PROCEDIMENT DE MOSTREIG

Mostreig polietàpic, estratificat i amb
conglomerats. Els estrats estaran
formats per l'encreuament dels punts
de mostreig i el tipus de dia (feiner /
cap de setmana o festiu). Selecció
aleatòria de les persones a entrevistar.

JORNADES

Els comptatges i les entrevistes es van
portar a terme al llarg de 6 jornades, de
les quals 2 van ser dissabtes, 2
diumenges i 2 dies entre setmana.

TORNS DE TREBALL

A cadascuna d'aquestes jornades es
van portar a terme 15 torns de treball
distribuïts per l'àmbit. Cada torn de
treball va tenir una durada de 10 hores
(de 8:00 a 18:00), cinc hores per
realitzar entrevistes, quatre hores per
portar a terme els comptatges manuals
i una de descans. Les hores
d'entrevistes i les de comptatge es van
anar alternant.

DATA DE REALITZACIÓ

1, 4, 6, 12, 13, 19 i 26 de febrer de 2022

EMPRESA DE TREBALL DE CAMP

Instituto DYM – Market and Social
Research

01. AFLUÈNCIA DE VISITANTS A L'ÀMBIT METROPOLITÀ DEL RIU LLOBREGAT

PUNTS DE MOSTREIG- LOCALITZACIONS

Els punts de mostreig on es realitzen els comptatges manuals i les enquestes alternativament es van situar en 15 localitzacions diferents, distribuïdes entre els dos marges i a diferents latituds.

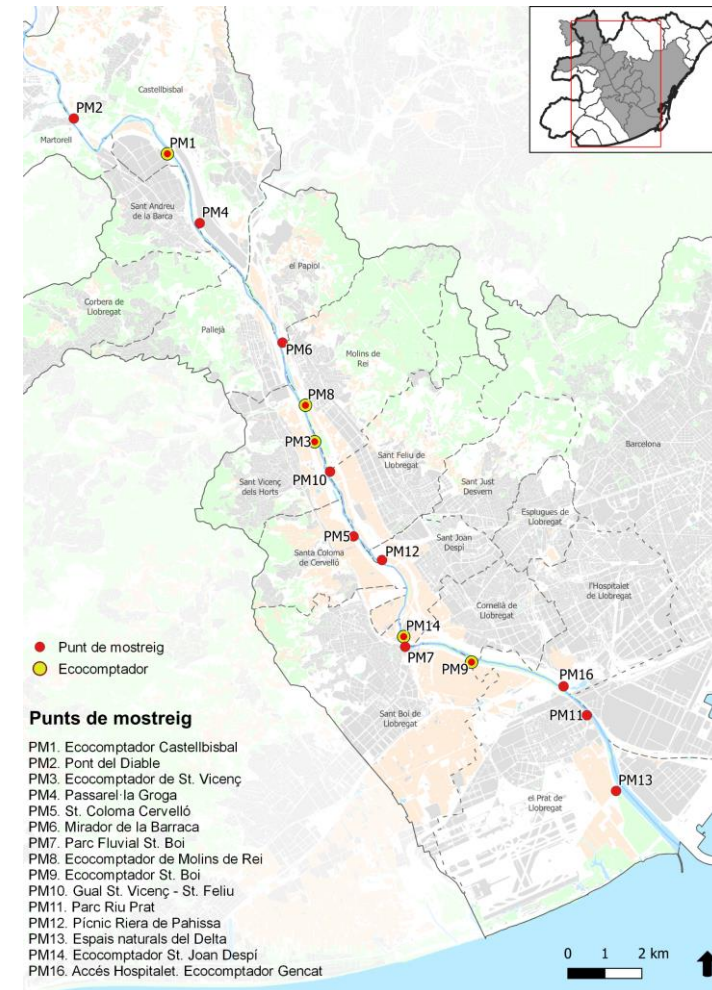
La localització d'aquests punts està basada en l'estudi de l'"Enquesta de Valoració i Usos del Parc Riu Llobregat" (IERMB, 2018), i l'estudi "Proposta d'ubicació dels sistemes automàtics de comptatge de vianants i ciclistes a l'àmbit metropolità del Riu Llobregat" (IERMB, 2020).

Cinc punts de mostreig coincideixen amb les cinc zones on hi ha actualment instal·lat un eco-comptador.

Els comptatges manuals han recollit la següent informació:

- Sexe
- Mode de transport (vianants i ciclistes)
- Direcció

Mapa 2. Localitzacions dels punts de mostreig de l'EUSRIULL – Febrer 2022.



COMPATGES MANUALS – VISITES EN UNA SETMANA TIPUS DE FEBRER

Els dies 1, 4, 6, 12, 13 i 19 de febrer de 2022 es van comptabilitzar un total de **32.535 visites** que van passar per algun dels 15 punts de comptatge manual.

La majoria de visites es comptabilitzen els **diumenges al matí** (32%), on les franges de comptatge eren les 10 i les 12 hores. **El punt de mostreig que va comptabilitzar més visites** en aquest període de temps va ser el situat a l'**Ecocomptador de Molins de Rei (PM8)** amb 1.076 visites. **El punt més freqüentat** segons els comptatges manuals en aquesta setmana va ser el **Parc Fluvial de Sant Boi de Llobregat (PM7)**, amb 3.316 visitants.

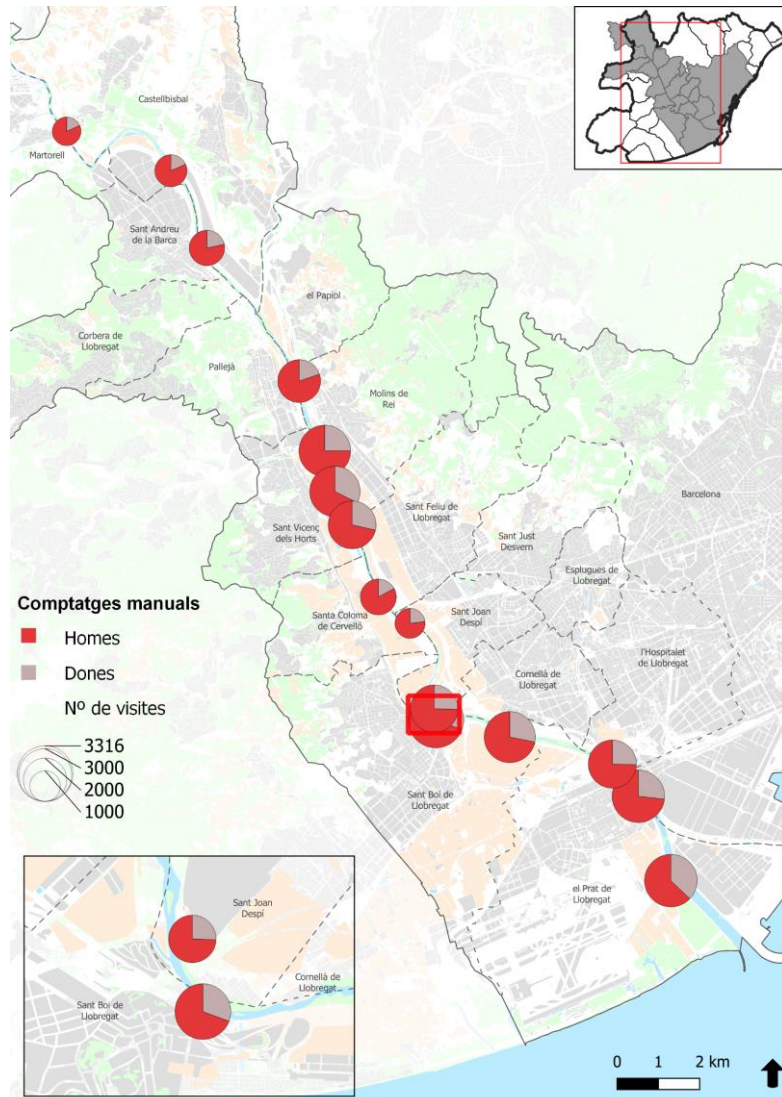
Durant la setmana i el cap de setmana, es mostra una afluència més elevada de visites al matí que a la tarda, arribant a quasi triplicar-se aquesta diferència els caps de setmana.

Codi	Lloc
PM1	Ecocomptador Castellbisbal
PM2	Pont del Diable
PM3	Ecocomptador de St. Vicenç
PM4	Passarel·la Gropa
PM5	St. Coloma Cervelló
PM6	Mirador de la Barraca
PM7	Parc Fluvial St. Boi
PM8	Ecocomptador de Molins de Rei
PM9	Ecocomptador St. Boi
PM10	Gual St. Vicenç - St. Feliu
PM11	Parc Riu Prat
PM12	Pícnic Riera de Pahissa
PM13	Espais naturals del Delta
PM14	Ecocomptador St. Joan Despí
PM16	Accés Hospitalet. Ecocomptador Gencat

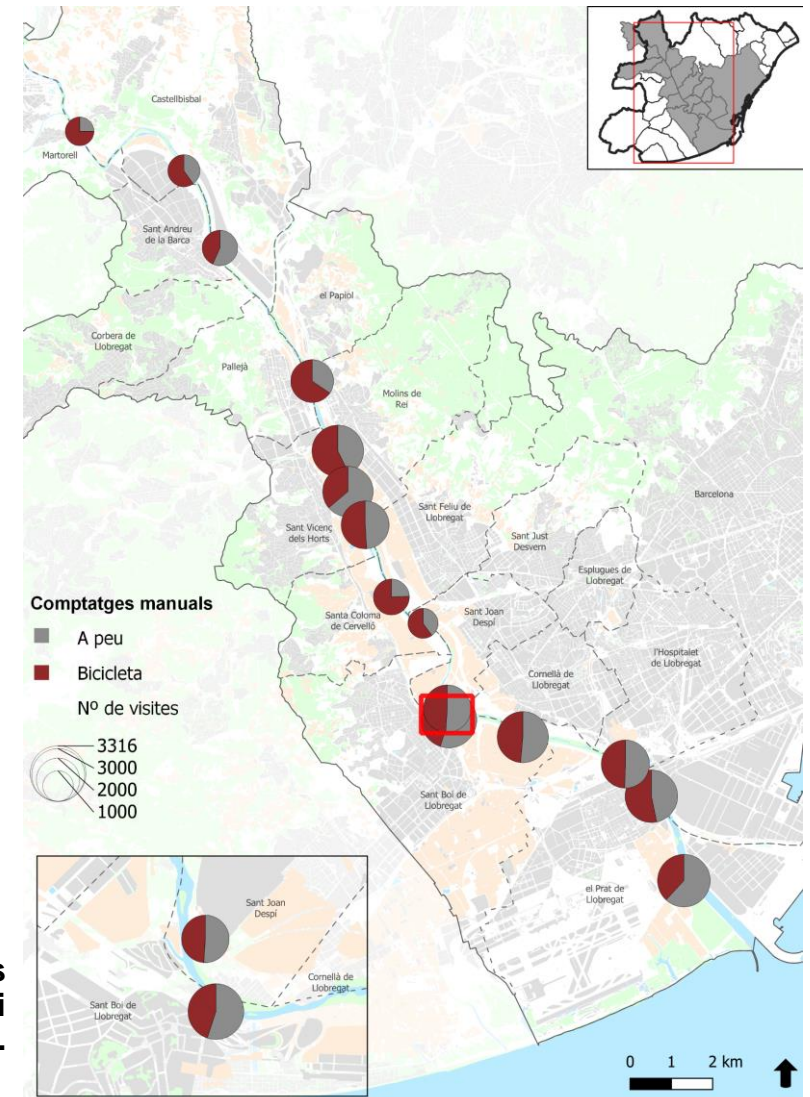
Taula 1. Comptatges manuals de visites per punt de mostreig, tipus de dia i moment del dia a l'àmbit metropolità del riu Llobregat. Febrer 2022

PUNTS DE MOSTREIG		PM1	PM2	PM3	PM4	PM5	PM6	PM7	PM8	PM9	PM10	PM11	PM12	PM13	PM14	PM16	Total
Laborable	Matí	130	75	285	169	185	211	446	367	466	245	466	151	448	285	339	4.268
	Tarda	61	34	379	156	106	170	394	295	393	297	365	89	295	211	310	3.555
Sábado	Matí	302	285	696	308	420	557	757	679	717	581	531	80	558	610	397	7.478
	Tarda	60	49	149	81	83	118	234	106	236	124	162	31	284	198	124	2.039
Domingo	Matí	429	330	758	447	441	708	990	1.076	619	905	844	416	856	722	876	10.417
	Tarda	120	105	452	176	144	197	495	319	364	295	578	202	515	388	428	4.778
TOTAL SETMANA		1.102	878	2.719	1.337	1.379	1.961	3.316	2.842	2.795	2.447	2.946	969	2.956	2.414	2.474	32.535

COMPATGES MANUALS – VISITES EN UNA SETMANA TIPUS DE FEBRER



< **Mapa 3. Comptatges manuals als punts de mostreig per sexe. Nombre de visites. Febrer 2022**



> **Mapa 4. Comptatges manuals per mode de transport (vianants i ciclistes). Nombre de visites. Febrer 2022**

COMPATGES MANUAIS – VISITES EN UNA SETMANA TIPUS DE FEBRER

Taula 2. Comptatges manuals de visites (HOMES) per punt de mostreig, tipus de dia i moment del dia a l'àmbit metropolità del riu Llobregat. Febrer 2022

PUNTS DE MOSTREIG		PM1	PM2	PM3	PM4	PM5	PM6	PM7	PM8	PM9	PM10	PM11	PM12	PM13	PM14	PM16	Total
Laborable	Matí	108	59	178	128	163	160	312	260	356	168	353	134	321	230	286	3.216
	Tarda	51	32	204	119	89	117	282	172	278	214	282	69	214	164	248	2.535
Sábado	Matí	252	246	553	259	357	484	564	569	562	461	429	64	376	491	291	5.958
	Tarda	45	40	109	61	67	92	167	77	164	86	108	27	138	133	92	1.406
Domingo	Matí	354	268	553	360	363	602	673	855	419	610	641	312	546	543	644	7.743
	Tarda	89	74	243	121	105	119	303	201	231	211	344	140	264	236	283	2.964
TOTAL SETMANA		899	719	1.840	1.048	1.144	1.574	2.301	2.134	2.010	1.750	2.157	746	1.859	1.797	1.844	23.822

Taula 3. Comptatges manuals de visites (DONES) per punt de mostreig, tipus de dia i moment del dia a l'àmbit metropolità del riu Llobregat. Febrer 2022

PUNTS DE MOSTREIG		PM1	PM2	PM3	PM4	PM5	PM6	PM7	PM8	PM9	PM10	PM11	PM12	PM13	PM14	PM16	Total
Laborable	Matí	22	16	107	41	22	51	134	107	110	77	113	17	127	55	53	1.052
	Tarda	10	2	175	37	17	53	112	123	115	83	83	20	81	47	62	1.020
Sábado	Matí	50	39	143	49	63	73	193	110	155	120	102	16	182	119	106	1.520
	Tarda	15	9	40	20	16	26	67	29	72	38	54	4	146	65	32	633
Domingo	Matí	75	62	205	87	78	106	317	221	200	295	203	104	310	179	232	2.674
	Tarda	31	31	209	55	39	78	192	118	133	84	234	62	251	152	145	1.814
TOTAL SETMANA		203	159	879	289	235	387	1.015	708	785	697	789	223	1.097	617	630	8.713

COMPATGES MANUALS – VISITES EN UNA SETMANA TIPUS DE FEBRER

Taula 4. Comptatges manuals de visites (A PEU) per punt de mostreig, tipus de dia i moment del dia a l'àmbit metropolità del riu Llobregat. Febrer 2022

PUNTS DE MOSTREIG		PM1	PM2	PM3	PM4	PM5	PM6	PM7	PM8	PM9	PM10	PM11	PM12	PM13	PM14	PM16	Total
Laborable	Matí	67	29	220	114	36	97	268	226	232	147	249	63	234	133	158	2.273
	Tarda	19	6	313	104	33	90	218	187	202	163	166	32	148	89	135	1.905
Sábado	Matí	111	50	356	152	108	140	349	190	344	195	207	25	328	259	209	3.023
	Tarda	25	13	81	61	14	58	119	43	113	59	60	11	239	112	51	1.059
Domingo	Matí	151	81	426	196	97	179	534	396	327	497	353	175	490	379	441	4.722
	Tarda	65	39	327	119	48	105	309	169	201	117	319	79	362	236	224	2.719
TOTAL SETMANA		438	218	1.723	746	336	669	1.797	1.211	1.419	1.178	1.354	385	1.801	1.208	1.218	15.701

Taula 5. Comptatges manuals de visites (BICICLETA) per punt de mostreig, tipus de dia i moment del dia a l'àmbit metropolità del riu Llobregat. Febrer 2022

PUNTS DE MOSTREIG		PM1	PM2	PM3	PM4	PM5	PM6	PM7	PM8	PM9	PM10	PM11	PM12	PM13	PM14	PM16	Total
Laborable	Matí	63	46	63	52	149	114	174	139	230	96	209	87	202	152	174	1.950
	Tarda	39	28	64	40	72	80	165	107	174	125	186	55	145	112	152	1.544
Sábado	Matí	191	235	339	156	311	414	400	487	373	385	319	55	222	341	186	4.414
	Tarda	34	36	64	19	68	58	110	62	114	59	99	20	43	82	68	936
Domingo	Matí	272	249	330	249	343	518	447	677	289	403	480	241	355	327	427	5.607
	Tarda	54	66	116	54	96	88	172	149	159	157	247	120	144	143	189	1.954
TOTAL SETMANA		653	660	976	570	1.039	1.272	1.468	1.621	1.339	1.225	1.540	578	1.111	1.157	1.196	16.405

02. PROFIL DE LES PERSONES VISITANTS

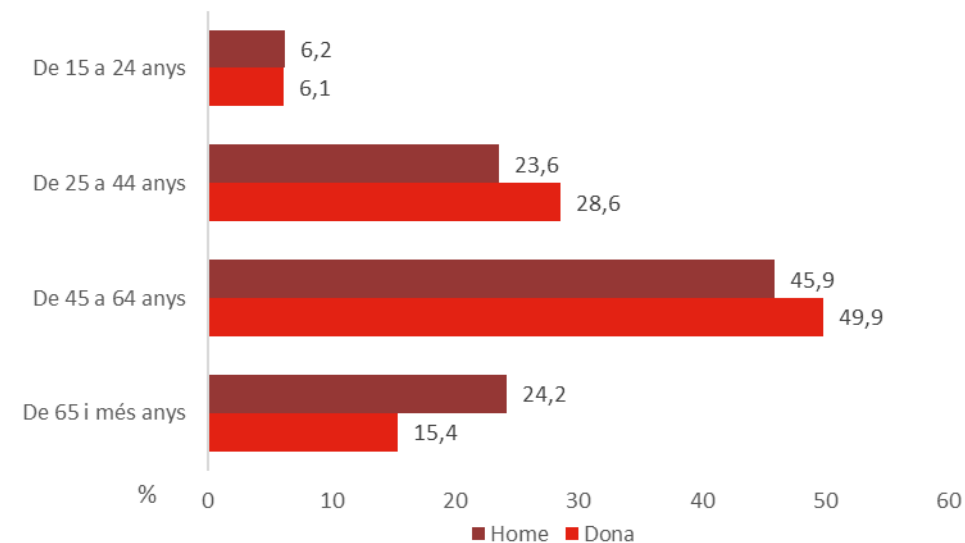
SEXE I EDAT

L'àmbit metropolità del riu Llobregat és un espai **més visitat per homes (65,8%)** que **dones (34,2%)**.

La distribució per edats mostra un pes molt important **del grup de 45 a 64 anys (47,3%)** en comparació amb la distribució de la població general (33,2%). En canvi, el pes del grup de 65 i més anys és menor (13,3% en relació amb el 21,2%).

En referència al sexe de les persones visitants segons els grups d'edat, hi ha una certa igualtat en el grup més jove (15-24 anys), una lleugera superioritat de dones en les franges intermèdies (25-44 i 45-64 anys) i una més clara superioritat enfront el nombre de visitants homes que dones a la franja amb més edat (> 65 anys).

Gràfic 1. Distribució per grups d'edat i sexe de les persones visitants a l'àmbit metropolità del riu Llobregat (% en relació a les persones del mateix sexe). Febrer 2022



P1. Quina edat té, vostè?

N 1197

P26. Sexe

N 1197

MODE DE TRANSPORT PER MOURE'S DINS DE L'ÀMBIT

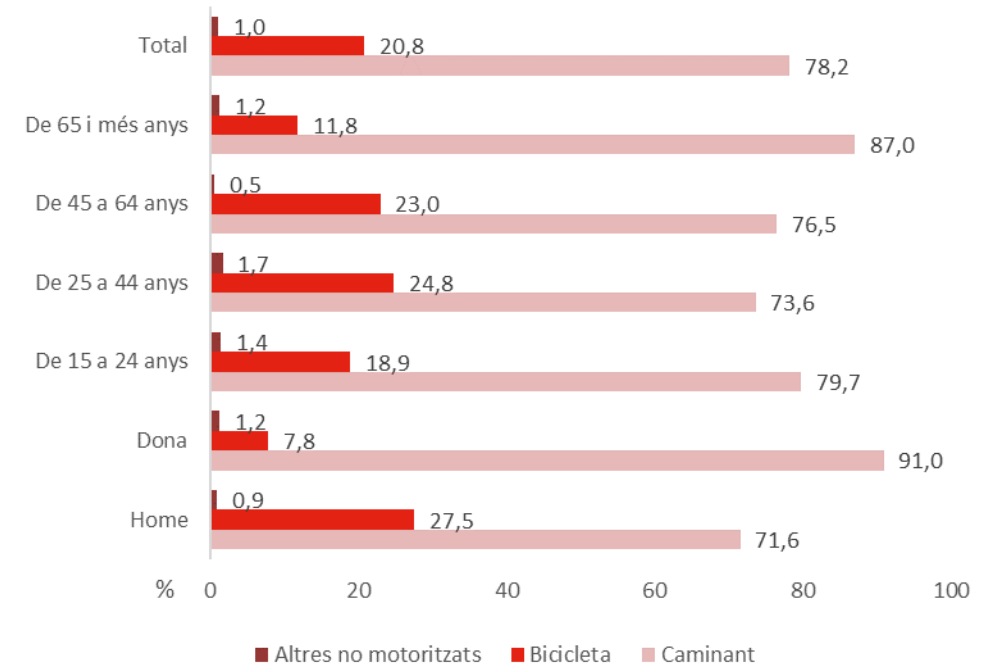
El **78,2%** de les persones enquestades es desplacen **caminant**, el **20,8%** ho fan **en bicicleta** i l'**1%** ho fan en altres vehicles no motoritzats (patins, patinet, monopatins, etc.).

Les persones més joves (15 a 44 anys) són les que més es mouen per l'àmbit en bicicleta o altres vehicles no motoritzats, mentre les persones que menys ús fan d'aquests modes de transport són les més grans (< 65 anys).

Les dones són el grup que més van caminant, només un 7,8% de les dones es desplaça en bicicleta, mentre que ho fan un 27,5% dels homes.

El grup que més utilitza vehicles no motoritzats per desplaçar-se per aquest espai són les persones que tenen entre 25 i 44 anys, seguits pel grup d'edat més jove (15-24 anys).

Gràfic 2. Mode de transport per moure's dins de l'àmbit metropolità del riu Llobregat per grups d'edat i sexe de les persones visitants a l'àmbit metropolità del riu Llobregat (% en relació al total de cada grup). Febrer 2022



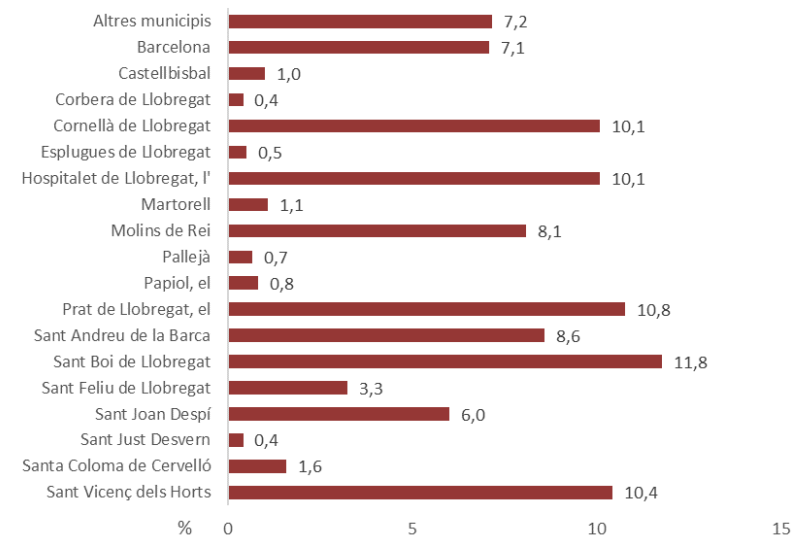
MUNICIPI DE RESIDÈNCIA

**Taula 7. Municipi de residència dels visitants segons perfil (%).
Febrer 2022**

	Sexe de l'entrevistat/da		Edat de l'entrevistat/ada				En què es mou		Total
	Home	Dona	De 15 a 24 anys	De 25 a 44 anys	De 45 a 64 anys	De 65 i més anys	Caminant	Bicicleta i altres no motoritzats	
Altres municipis	7.9	5.9	4.1	7.3	7.4	7.5	5.3	13.8	7.2
Barcelona	6.6	8.1	4.1	10.2	7.2	3.9	5.2	13.8	7.1
Castellbisbal	1.3	0.5	2.7	1.0	1.1	0.4	0.5	2.7	1.0
Corbera de Llobregat	0.5	0.2	0.0	0.3	0.7	0.0	0.4	0.4	0.4
Cornellà de Llobregat	10.3	9.8	8.1	11.2	10.6	8.3	10.3	9.6	10.1
Esplugues de Llobregat	0.8	0.0	0.0	0.0	0.9	0.4	0.2	1.5	0.5
Hospitalet de Llobregat, l'	10.9	8.6	21.6	11.6	8.1	9.4	10.1	10.0	10.1
Martorell	0.8	1.7	0.0	1.7	1.2	0.4	1.2	0.8	1.1
Molins de Rei	7.2	9.8	5.4	8.3	8.0	9.1	8.9	5.4	8.1
Pallejà	0.8	0.5	0.0	1.3	0.5	0.4	0.4	1.5	0.7
Papiol, el	0.6	1.2	0.0	0.7	0.9	1.2	0.6	1.5	0.8
Prat de Llobregat, el	10.4	11.5	10.8	9.2	10.8	12.6	12.1	6.1	10.8
Sant Andreu de la Barca	9.4	7.1	6.8	9.9	7.6	9.8	9.7	4.6	8.6
Sant Boi de Llobregat	12.2	11.0	17.6	9.2	12.5	11.4	12.2	10.3	11.8
Sant Feliu de Llobregat	3.9	2.0	2.7	3.0	3.4	3.5	2.5	6.1	3.3
Sant Joan Despí	5.1	7.8	9.5	4.6	6.2	6.3	6.3	5.0	6.0
Sant Just Desvern	0.6	0.0	0.0	0.7	0.4	0.4	0.1	1.5	0.4
Santa Coloma de Cervelló	1.5	1.7	0.0	1.7	2.1	0.8	1.5	1.9	1.6
Sant Vicenç dels Horts	9.3	12.7	6.8	8.3	10.4	14.2	12.4	3.4	10.4
Total	100.0	100.0	100.0	100.0	100.0	100.0	100.0	100.0	100.0

El **92,8%** de les persones usuàries resideixen en algun dels **18 municipis inclosos en l'àmbit metropolità del riu Llobregat**, essent un espai d'esbarjo de proximitat coincidint amb anteriors edicions. La majoria de persones visitants del l'àmbit metropolità del riu Llobregat venen dels municipis de Sant Boi de Llobregat, l'Hospitalet de Llobregat i Cornellà de Llobregat i el Prat de Llobregat.

Gràfic 4. Municipi de residència de les persones visitants a l'àmbit metropolità del riu Llobregat (% respecte el total). Febrer 2022



P23. Em podria dir el codi postal on viu habitualment?

N 1197

R Espontània

SITUACIÓ LABORAL I NIVELL D'ESTUDIS

Situació laboral

La majoria de persones que visiten aquest espai són **persones assalariades** (51,4%), seguidament dels **pensionistes** (28,2%), ja siguin jubilats, pre-jubilats, incapacitats laborals, etc.

Per sexe, destaquen els jubilats i pensionistes entre els homes (32,5%) i, entre les dones, les assalariades (56%), aturades (7,1%) i responsables de la llar (3,7%).

Per mode de transport en el que es desplacen, destaquen els assalariats dins de les persones que utilitzen la bicicleta o altres vehicles no motoritzats (64%) i els jubilats dins de les persones que van caminant (30,9%).

Nivell d'estudis

Respecte el nivell d'estudis, **la majoria de les persones enquestades tenen estudis superiors** (33,8%), seguidament de persones amb **estudis secundaris professionals** (26,3%).

Fent referència al sexe de les persones enquestades, destaquen les dones dins de la formació en estudis superiors, mentre els homes ho fan en estudis obligatoris i secundaris.

En quant al mode de desplaçar-se, les persones amb nivell de formació més baix destaquen dins de les persones que van caminant mentre que les persones amb un nivell de formació més alt destaquen entre qui va en bicicleta o altres vehicles no motoritzats.

P24. Actualment, quina és la seva situació laboral? N 1197

P25. Em pot dir quin és el seu nivell màxim d'estudis acabats? N 1197
R Espontània

SITUACIÓ LABORAL I NIVELL D'ESTUDIS

Taula 8. Situació laboral i nivell màxim d'estudis per sexe, grups d'edat i mode de transport per moure's de les persones visitants de l'àmbit metropolità del riu Llobregat (% en relació al total de cada grup). Febrer 2022

		Sexe de l'entrevistat/da		Edat de l'entrevistat/ada				En què es mou l'entrevistat/da		Total
		Home	Dona	De 15 a 24 anys	De 25 a 44 anys	De 45 a 64 anys	De 65 i més anys	Caminant	Bicicleta i altres no motoritzats	
Situació laboral	Treballa per compte propi (empresari, autònom)	8.4	8.8	2.7	11.9	10.6	1.6	8.2	9.6	8.5
	Treballa per compte d'altri (assalariat/ada)	49.0	56.0	31.1	77.2	62.9	0.8	47.9	64.0	51.4
	Jubilat/da / pre-jubilat / pensionista / incapacitat/ada lab	32.5	20.0	0.0	0.7	15.7	97.2	30.9	18.8	28.2
	Aturat/ada / busca feina	5.7	7.1	9.5	6.3	8.5	0.0	6.5	5.0	6.2
	Tasques de la llar (no remunerades)	0.1	3.7	0.0	1.3	1.9	0.4	1.7	0.0	1.3
	Estudiant	4.2	3.9	56.8	2.3	0.0	0.0	4.5	2.7	4.1
	Altres	0.0	0.2	0.0	0.0	0.2	0.0	0.1	0.0	0.1
	NC	0.1	0.2	0.0	0.3	0.2	0.0	0.2	0.0	0.2
Total	100.0	100.0	100.0	100.0	100.0	100.0	100.0	100.0	100.0	100.0
Nivell màxim d'estudis acabats	No ha acabat els estudis obligatoris	1.9	1.0	0.0	0.3	0.4	6.3	1.8	0.8	1.6
	Obligatori (primària, EGB, ESO)	24.4	17.6	29.7	10.9	17.7	42.9	23.2	18.0	22.1
	Secundaris generals (batxillerat, PREU, BUP, COU)	17.0	14.2	31.1	10.2	15.4	20.1	16.7	13.8	16.0
	Secundaris professionals (comerç, FP1, FP2, mòduls, grau mitjà/superior)	29.3	20.5	29.7	29.0	30.2	13.4	25.9	28.0	26.3
	Universitaris (graus, diplomatura, llicenciatura, enginyeria tècnica, enginyeria, màster, postgrau, doctorat)	27.2	46.5	9.5	49.2	36.0	17.3	32.2	39.5	33.8
	NC	0.3	0.2	0.0	0.3	0.4	0.0	0.3	0.0	0.3
	Total	100.0	100.0	100.0	100.0	100.0	100.0	100.0	100.0	100.0

P24. Actualment, quina és la seva situació laboral?

N 1197

P25. Em pot dir quin és el seu nivell màxim d'estudis acabats?

N 1197

R Espontània

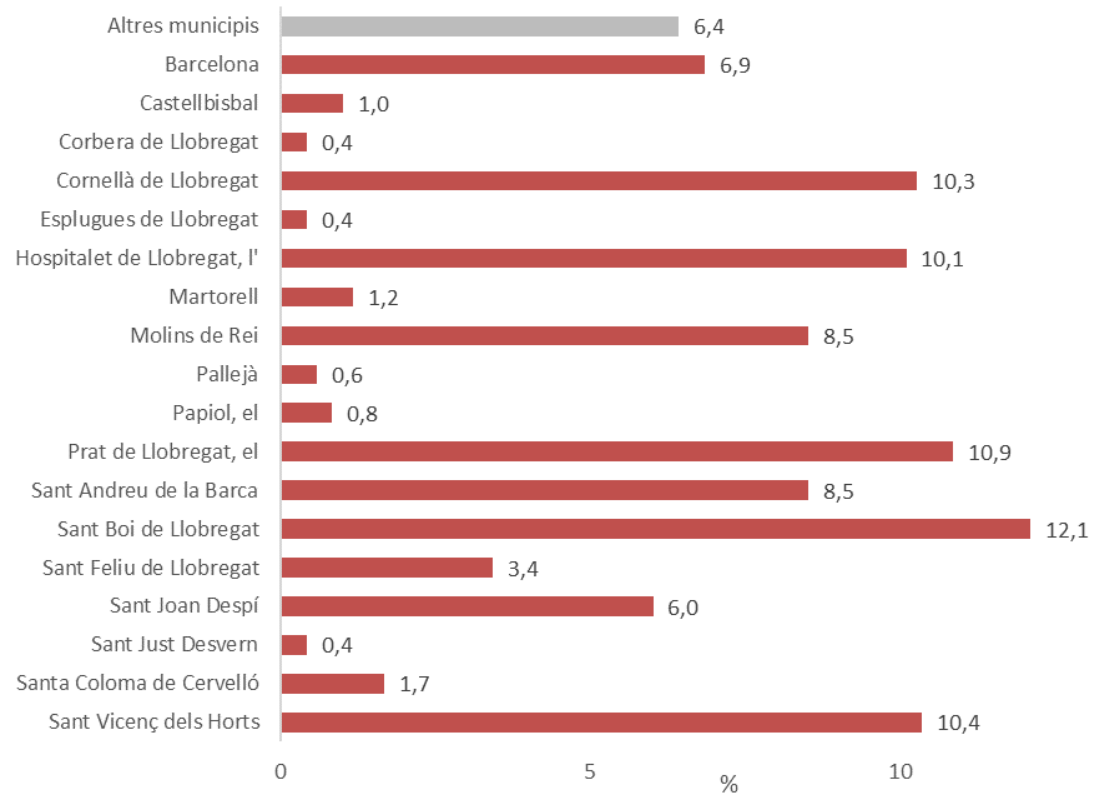
03. PROCEDÈNCIA DE LES PERSONES VISITANTS

MUNICIPI DE PROCEDÈNCIA DE LA VISITA

El municipi d'on procedeixen més visitants d'aquest espai és **Sant Boi de Llobregat** amb un 12,1% dels visitants. Altres municipis de procedència a destacar són **el Prat de Llobregat** (10,9%), **Sant Vicenç dels Horts** (10,4%), **Cornellà de Llobregat** (10,3%) i **l'Hospitalet de Llobregat** (10,1%).

Tots són municipis amb un pes demogràfic de l'àmbit força important exceptuant Sant Vicenç dels Horts, que juntament amb altres municipis amb menys habitants (Sant Andreu de la Barca i Molins de Rei), destaquen per la seva alta contribució de visitants d'aquest espai tenint en compte la seva baixa població respecte ciutats més grans amb un percentatge de visitants similars.

Gràfic 6. Municipi de procedència de la visita de les persones visitants de l'àmbit metropolità del riu Llobregat(% en relació al total). Febrer 2022



P5. Em podria dir des de quin codi postal s'ha desplaçat per venir avui al Riu Llobregat

N 1197

R Espontània

MITJÀ DE TRANSPORT PER ARRIBAR-HI

El **83,3%** de les persones enquestades arriben a aquest espai en **transport no motoritzat**. Un 63,6% ho fan caminant i un 19% en bicicleta. Aquesta xifra s'apropa molt al 20,8% de les persones visitants que es desplacen pel riu en bicicleta. Dels que utilitzen vehicle motoritzat per arribar, un **13,1%** ho fan en **transport privat** i només un **3,6%** accedeixen a aquest espai en **transport públic**.

Respecte a l'edició de l'estiu 2021, s'han reduït les persones que arriben a l'àmbit en modes de transport no motoritzat, que era d'un 87,6%, destacant sobretot la reducció del nombre de persones que arriben a l'àmbit en bicicleta i altres vehicles no motoritzats (42,4%).

Tenint en compte els perfils, les persones de més de 65 anys són les que més arriben caminant (75%), seguides de les dones (71%). Els grups que més arriben en transport públic són els joves (13,8%) seguits de les dones (6,4%).

El **80,4%** dels que es mouen per aquest espai **caminant**, també **han arribat caminant**. Un 14,6% arriben en cotxe i el 4% arriben en transport públic. Dels que es mouen en bicicleta, un 88,4% han arribat en aquest mitjà de transport i un 5,8% han arribat en cotxe o furgoneta. Són molt poques les persones visitants que es mouen en bicicleta que han arribat en transport públic (2,2%).

P6. Quin o quins mitjans de transport ha utilitzat avui per arribar fins aquí?

N 1197

R Espontània

P14. Quin o quins mitjans de transport utilitzarà/an avui per sortir del Riu

N 1197

R Espontània

MITJÀ DE TRANSPORT PER ARRIBAR-HI

Taula 9. Mitjà de transport per arribar al riu per sexe, edat i mitjà de transport per moure's de les persones visitants de l'àmbit metropolità del riu Llobregat (% en relació al total de cada grup). Febrer 2022

	Sexe de l'entrevistat/da		Edat de l'entrevistat/ada				En què es mou		Total
	Home	Dona	De 15 a 24 anys	De 25 a 44 anys	De 45 a 64 anys	De 65 i més anys	Caminant	Bicicleta i altres no motoritzats	
Caminant	59.7	71.0	62.5	57.1	62.4	75.0	80.4	1.5	63.6
Bicicleta particular	25.4	6.4	16.3	22.4	20.4	11.0	0.5	86.5	18.7
Bicing	0.4	0.2	1.3	0.0	0.3	0.4	0.0	1.5	0.3
Altres no motoritzats (patins, patinet, monopatins, etc.)	0.5	0.4	2.5	0.9	0.0	0.4	0.1	1.8	0.5
Cotxe o furgoneta	11.6	14.7	3.8	13.6	13.6	12.1	14.6	5.8	12.7
Moto	0.2	0.7	0.0	0.9	0.3	0.0	0.5	0.0	0.4
Metro	0.5	2.6	5.0	2.4	0.6	0.0	1.6	0.0	1.2
Autobús (línies urbanes i interurbanes)	0.2	0.7	1.3	0.0	0.5	0.4	0.5	0.0	0.4
Ferrocarrils catalans (FGC)	0.7	1.5	5.0	0.9	0.8	0.4	1.1	0.7	1.0
Tren (rodalies Renfe, Regional,...)	0.7	1.3	2.5	1.8	0.5	0.4	0.9	1.1	0.9
Tramvia (TRAM)	0.0	0.2	0.0	0.0	0.2	0.0	0.0	0.4	0.1
Cadira de rodes	0.1	0.2	0.0	0.0	0.3	0.0	0.0	0.7	0.2
Total	100.0	100.0	100.0	100.0	100.0	100.0	100.0	100.0	100.0

P6. Quin o quins mitjans de transport ha utilitzat avui per arribar fins aquí?

N 1197

R Espontània

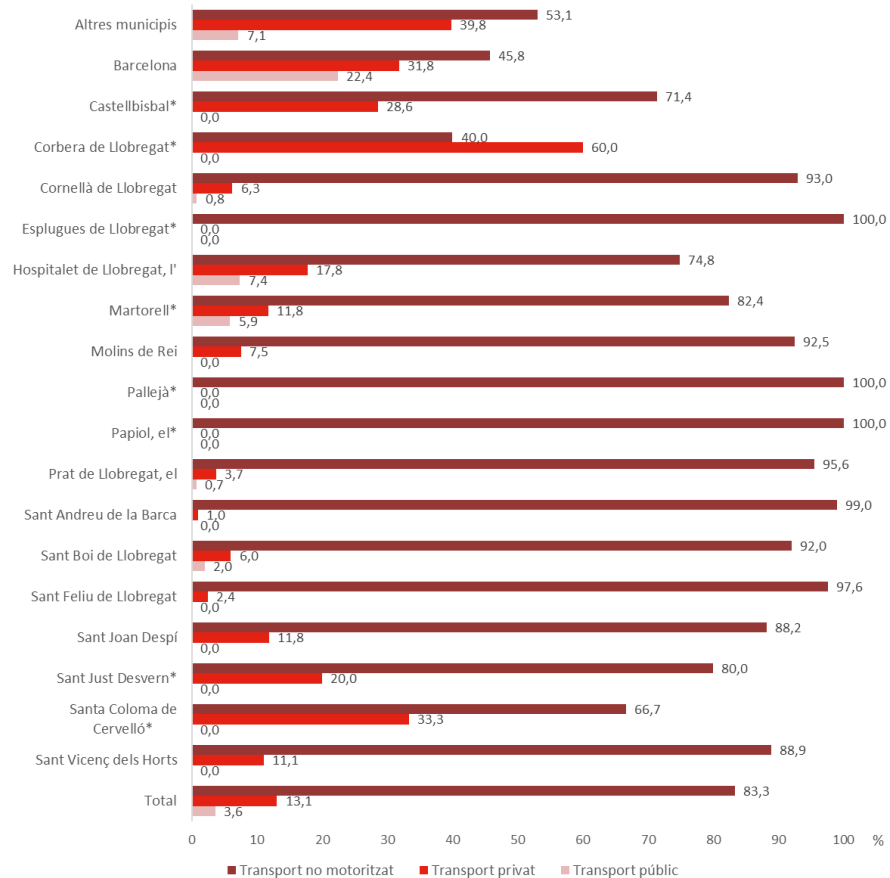
P14. Quin o quins mitjans de transport utilitzarà/an avui per sortir del Riu

N 1197

R Espontània

MITJÀ DE TRANSPORT PER ARRIBAR

Gràfic 7. Mitjà de transport per arribar al riu per municipi de procedència de les persones visitants de l'àmbit metropolità del riu Llobregat (% en relació al total de cada grup). Febrer 2022



Als municipis de l'àmbit hi ha dos tipus de municipis respecte els patrons d'accessibilitat a l'àmbit: els que gairebé no fan ús de transport motoritzat i els que tenen **un percentatge significatiu de transport motoritzat (>15%)** (Barcelona i l'Hospitalet de Llobregat).

Analitzant les persones que arriben a l'espai des de municipis que no tenen contacte directe amb l'àmbit, destaca **la mobilitat activa (53,1%)** per sobre del **transport privat i públic**, encara que s'ha reduït la diferència entre el transport motoritzat i l'actiu en comparació amb l'enquesta de l'estiu 2021.

Nota: Els municipis indicats amb el * (Castellbisbal, Corbera de Llobregat, Esplugues de Llobregat, Martorell, Pallejà, el Papiol, Santa Coloma de Cervelló i Sant Just Desvern) no tenen una mostra suficient per extreure resultats conclouents.

P6. Quin o quins mitjans de transport ha utilitzat avui per arribar fins aquí?

N 1197

R Espontània

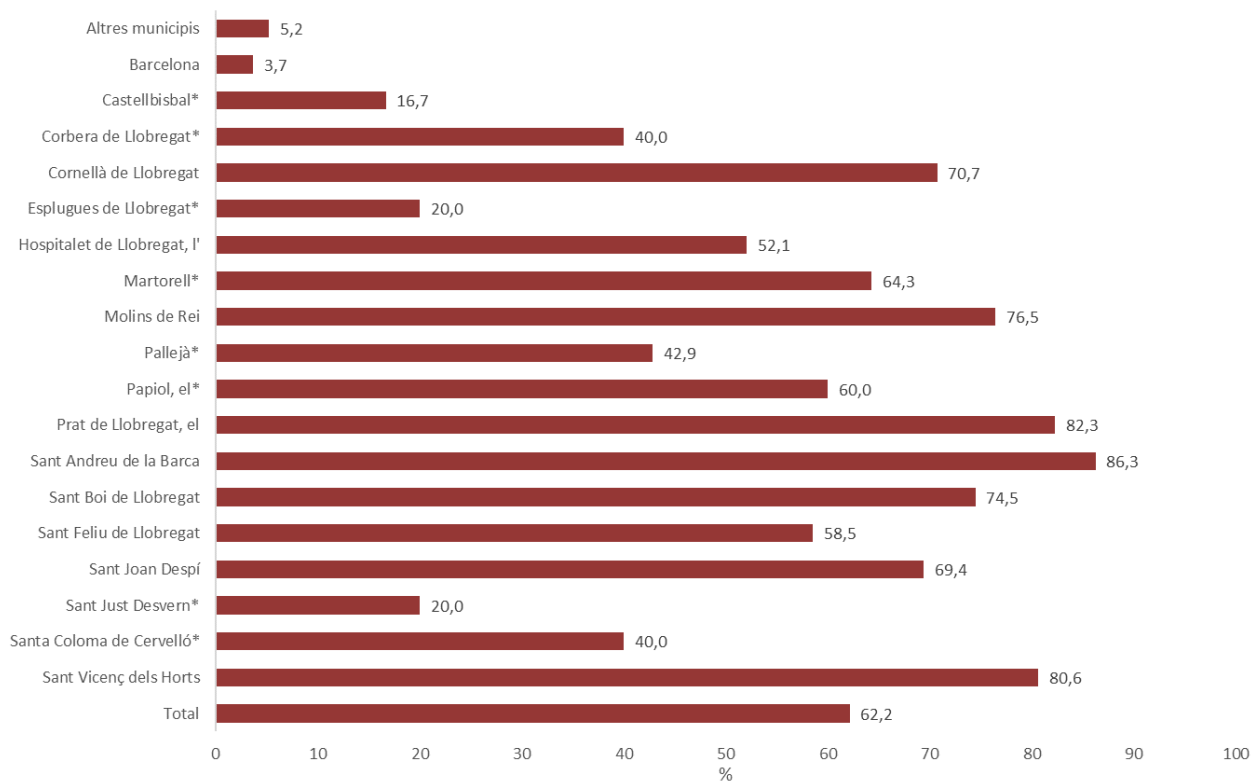
P5. Em podria dir des de quin codi postal s'ha desplaçat per venir avui al Riu Llobregat

N 1197

R Espontània

ARRIBA CAMINANT DES DE L'ORIGEN

Gràfic 8. Arriba caminant des de l'origen per sexe, edat i mitjà de transport per moure's de les persones visitants de l'àmbit metropolità del riu Llobregat (% sobre el total). Febrer 2022



Pel que fa a caminar, els municipis dels que arriba un percentatge més gran de persones visitants a **peu des de l'origen** són **Sant Andreu de la Barca** (86,3%), **el Prat de Llobregat** (82,3%) i **Sant Vicenç dels Horts** (80,6%).

Respecte als municipis de fora de l'àmbit metropolità del Riu Llobregat, un 5,2% de les persones visitants que provenen d'aquests municipis arriben caminant.

Nota: Els municipis indicats amb el * (Castellbisbal, Corbera de Llobregat, Esplugues de Llobregat, Martorell, Pallejà, el Papiol, Santa Coloma de Cervelló i Sant Just Desvern) no tenen una mostra suficient per extreure resultats conclouents.

P5. Em podria dir des de quin codi postal s'ha desplaçat per venir avui al Riu Llobregat

N 1197

R Espontània

04. FREQÜÈNCIA I MOTIUS DE LA VISITA

FREQÜÈNCIA I MOMENT DE LA VISITA

La majoria de persones que visiten aquest espai ho fan dos o tres cops per setmana (32,7%) seguits dels que freqüenten l'espai cada dia (20,1%). Aquesta alta freqüència de visita mostra que és un espai de lleure de proximitat i que té un paper important en el dia a dia de les persones que el visiten. Un 7,3% dels enquestats era la primera vegada que visitaven l'espai.

Pel que fa als grups d'edat, les persones amb més de 65 anys visiten l'espai amb més freqüència (38,2% cada dia i 35% dos/tres cops per setmana), mentre que els joves destaquen més en les grups de menys freqüència de visita.

En relació al sexe, els homes destaquen més en els grups de més freqüència de visita mentre que les dones destaquen en els grups amb una freqüència de visita més baixa.

Respecte els modes de transport, es mostren diferències destacables entre les freqüències de visita entre vianants i ciclistes. Les persones que visiten l'espai caminant són les que el visiten amb més freqüència, sobretot diàriament, mentre que les persones que van en bicicleta ho fan amb menys freqüència i de manera més esporàdica.

El dissabte i el diumenge són clarament els dies més escollits per visitar aquest espai. Un 47,6% de les persones entrevistades afirmen visitar-lo un d'aquests dies. A continuació dimecres i dimarts són els dies feiners més freqüentats, essent el dia menys freqüentat els dilluns.

És destacable el fet que, mentre les persones més joves freqüenten l'espai el doble els caps de setmana, les persones de més de 65 anys visiten més l'espai entre setmana, sobretot els dimecres, baixant la freqüentació els caps de setmana respecte a la mitjana setmanal.

Per sexe, les dones van més durant el cap de setmana que els homes, 51,4% davant 45,9%.

Respecte el mitjà de transport utilitzat per desplaçar-se dins de l'àmbit, no es troben diferències significatives.

P15. Amb quina freqüència ha visitat el Riu Llobregat en els darrers 6 mesos? N 1197

P16. Durant aquest mateix període, quins dies de la setmana són els que normalment ha visitat el Riu? N 1197

P17. I, en quin moment del dia ha vingut vostè en els darrers 6 mesos? N 1197

FREQÜÈNCIA I MOMENT DE LA VISITA

Taula 10. Freqüència i moment de la visita per sexe, edat i mitjà de transport per moure's de les persones visitants de l'àmbit metropolità del riu Llobregat (% en relació al total de cada grup). Febrer 2022

	Sexe de l'entrevistat/da		Edat de l'entrevistat/ada				En què es mou		Total	
	Home	Dona	De 15 a 24 anys	De 25 a 44 anys	De 45 a 64 anys	De 65 i més anys	Caminant	Bicicleta i altres no motoritzats		
Freqüència diària	Cada dia	20.8	18.6	10.8	14.9	15.9	38.2	23.0	9.6	20.1
	Dos/tres cops a la setmana	34.6	28.9	25.7	28.7	34.6	35.0	33.3	30.3	32.7
	Un cop a la setmana	15.2	17.4	27.0	15.2	19.1	6.7	14.5	21.1	16.0
	Un cop cada quinze dies	9.6	8.1	8.1	10.9	9.0	7.5	8.7	10.7	9.1
	Un cop al mes	6.7	11.0	9.5	12.2	8.0	3.5	7.4	11.1	8.2
	Un cop cada tres mesos	6.0	7.3	9.5	8.3	5.8	4.7	5.7	9.2	6.4
	És la primera vegada que vinc	6.7	8.3	9.5	9.2	7.6	3.5	7.2	7.7	7.3
	Total	100.0	100.0	100.0	100.0	100.0	100.0	100.0	100.0	100.0
Dia de la setmana	Dilluns	9.7	9.0	6.8	8.2	8.3	14.7	10.0	7.6	9.5
	Dimarts	11.4	10.9	8.3	10.1	10.9	14.5	11.3	11.2	11.2
	Dimecres	11.8	10.3	12.1	9.5	10.3	16.1	11.7	10.0	11.3
	Dijous	10.2	8.9	7.6	8.2	9.1	14.3	9.9	9.4	9.8
	Divendres	10.3	9.0	10.6	8.6	9.0	13.8	10.1	9.2	9.9
	Dissabte	22.4	24.5	28.0	25.8	25.6	11.4	22.2	25.9	23.0
	Diumenge	23.5	26.9	26.5	28.6	26.3	14.5	24.2	25.9	24.6
	No contesta	0.7	0.6	0.0	0.9	0.5	0.7	0.6	0.8	0.6
Total	100.0	100.0	100.0	100.0	100.0	100.0	100.0	100.0	100.0	100.0

P15. Amb quina freqüència ha visitat el Riu Llobregat en els darrers 6 mesos? **N** 1197

P16. Durant aquest mateix període, quins dies de la setmana són els que normalment ha visitat el Riu? **N** 1197

P17. I, en quin moment del dia ha vingut vostè en els darrers 6 mesos? **N** 1197

MOMENT DIARI DE LA VISITA

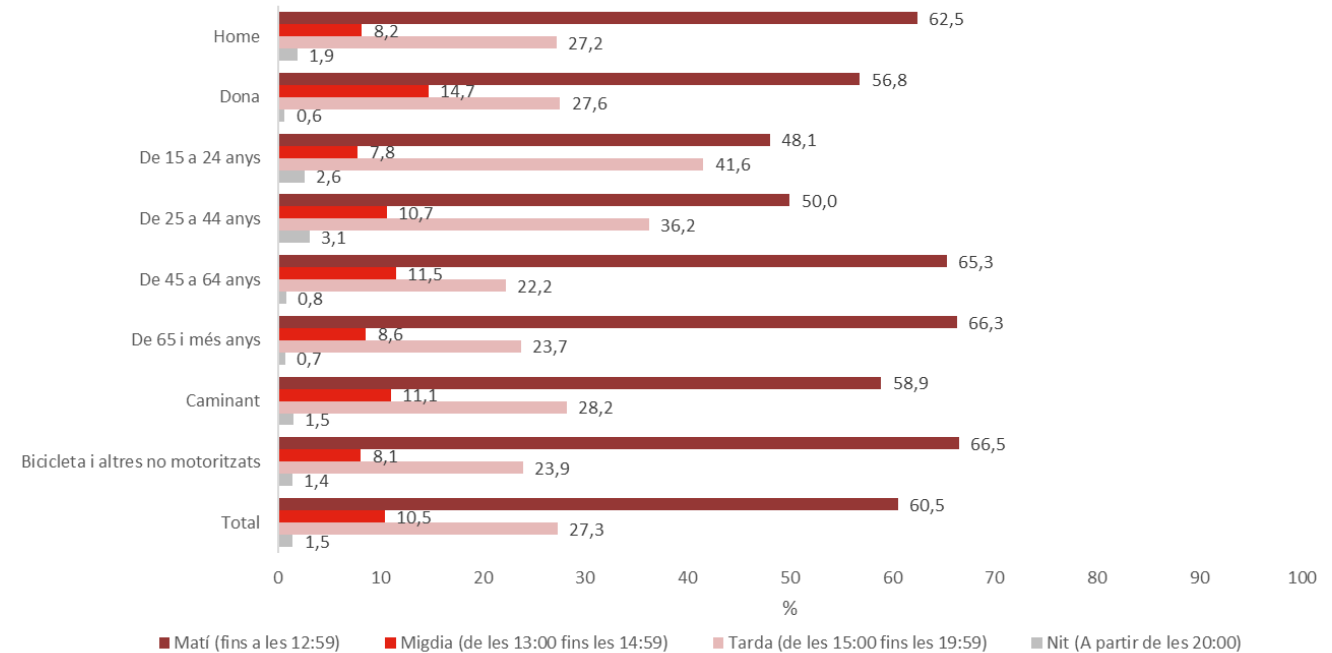
El moment diari quan les persones visitants van més sovint és durant el matí, més del 60% ho fan abans de les 13:00h. Aquesta franja inclús **augmenta durant els dissabtes i els diumenges**, en detriment de les tardes de cap de setmana. La franja de la tarda, entre les 15:00 i les 20:00 h és la següent més freqüentada, en especial els dies entre setmana. Només 1,5% de les persones entrevistades visiten l'espai a partir de les 20:00h.

Respecte el sexe dels visitants, les dones visiten menys l'espai al matí però més a migdia que els homes. També les persones majors visiten més l'espai al matí mentre que els joves el freqüenten més en la franja de tarda.

Taula 11. Moment diari de la visita de les persones visitants de l'àmbit metropolità del riu Llobregat (% en relació al total de cada grup). Febrer 2022

	Dilluns	Dimarts	Dimecres	Dijous	Divendres	Dissabte	Diumenge
Matí (fins a les 12:59)	54,9	56,2	53,7	53,5	54,5	62,3	63,8
Migdia (de les 13:00 fins les 14:59)	12,1	8,8	10,7	11,5	9,0	10,9	10,3
Tarda (de les 15:00 fins les 19:59)	31,9	33,3	33,7	32,7	34,6	24,5	24,2
Nit (A partir de les 20:00)	1,2	1,7	1,9	2,2	1,9	2,1	1,5
Total	100,0	100,0	100,0	100,0	100,0	100,0	100,0

Gràfic 9. Moment diari de la visita de les persones visitants de l'àmbit metropolità del riu Llobregat (% en relació al total de cada grup). Febrer 2022



P17. I, en quin moment del dia ha vingut vostè en els darrers 6 mesos?

N 1197

R Multiresposta

P8. Si us plau, em podria dir a quina hora ha arribat avui al Riu?

N 1197

R Espontània

P9. I fins a quina hora té previst quedar-s'hi?

N 1197

R Espontània

TEMPS D'ESTADA DE LA VISITA

Taula 12. Temps d'estada de la visita per trams i mitjana de les persones visitants de l'àmbit metropolità del riu Llobregat (% en relació al total de cada grup). Febrer 2022

	Sexe de l'entrevistat		Edat de l'entrevistat/ada				En què es mou		Total
	Home	Dona	De 15 a 24 anys	De 25 a 44 anys	De 45 a 64 anys	De 65 i més anys	Caminant	Bicicleta i altres no motoritzats	
1 h. o menys	26.5	30.8	44.6	34.0	24.6	23.6	30.2	19.9	28.0
Entre 1:01 i 3 h.	59.4	59.2	41.9	54.5	61.3	65.7	60.9	53.6	59.3
Entre 3:01 i 5 h.	11.3	7.6	10.8	7.9	11.5	9.1	7.1	20.7	10.0
Més de 5 h.	2.8	2.4	2.7	3.6	2.7	1.6	1.8	5.7	2.7
Total	100.0	100.0	100.0	100.0	100.0	100.0	100.0	100.0	100.0
Temps estada al parc	1:56:45	1:46:51	1:36:36	1:49:22	1:59:38	1:49:04	1:44:05	2:26:40	1:53:22

La durada mitjana de cada visita se situa lleugerament per sota de les dues hores, exactament en 1 h i 53 min. És un temps d'estada molt semblant a la de l'edició de l'estiu de 2021, que estava lleugerament per sobre (1h 56min). Aproximadament sis de cada deu persones visitants s'estan entre una i tres hores, un 28% s'estan 1 h o menys i un 10% entre 3 h i 5 h. Només un 2,7% s'hi passen més de 5 h.

Els joves i les dones són els perfils que passen un temps d'estada mitjà més reduït. Però les diferències més significatives es troben en el mitjà de transport en el que es desplacen: **els ciclistes visiten l'espai de mitjana més de 40 minuts més que els vianants**. Aquesta associació explica també les diferències entre sexes, ja que com s'ha mostrat anteriorment, la majoria de les persones que es desplacen en bicicleta a l'àmbit són homes.

P8. Si us plau, em podria dir a quina hora ha arribat avui al Riu?

N 1197

R Espontània

P9. I fins a quina hora té previst quedar-s'hi?

N 1197

R Espontània

05. ESPAIS VISITATS

PUNTS D'ACCÉS

Respecte als llocs per accedir a aquest àmbit, dels resultats es poden distingir algunes localitzacions que estan funcionant com a accessos principals. És el cas del punt d'accés de la **Passera de Cornellà**, amb un **11,1%** dels accessos registrats o l'accés al **Parc Fluvial de Sant Boi**, amb un **10,4%**.

Destacar el fet que el **70,7%** dels visitants de l'àmbit **surten de l'espai pel mateix punt per on han accedit**.

Taula 14. Punts d'accés de les persones visitants de l'àmbit metropolità del riu Llobregat (% sobre el total). Febrer 2022

Accés	%
MA1. Camí del Pont de Diable	2,3
CA1. Torrent de Pegueres	0,3
CA2. Aparcament i pícnic de Castellbisbal	1,4
SAB1. Riera del Palau	1,7
SAB2. Camí Avinguda Guatemala	1,7
SAB3. Parc de la Solana – passera Grogà	5,5
SAB4. Riera Corbera	0,7
PP1. Camí del Molí d'Argemí	1,8
PA1. Riera de Boter	0,3
PA2. Carrer del riu de Pallejà	0,5
MR1. Riera de Vallvidrera	4,2
MR2. Semàfor (carrer de Jacint Verdaguer)	3,1
MR3. Aiguamolls – Gual inundable	2,0
SV1. Riera de Cervelló	2,5
SV2. Camí de Roset – Gual inundable	5,8
SV3. Riera de Torrelles	3,0
SF1. Riera de la Salut	3,1
SF2. Riera de la Font	0,3
SCC1. Riera de Can Julià	0,7
SCC2. Camí del Pla	0,9
SCC3. Riera de Can Soler	0,3
SJD1. Tir amb arc – pícnic Riera Pahissa	1,9
SJD2. Camí de la Moixeta	4,3
SJD3. Gual inundable – Potabilitzadora	0,7
SB1. Gual inundable	2,2
SB2. Parc fluvial de Sant Boi	10,4
SB2. Camí de Sorral	1,0
CO1. Pas sobre FGC	1,8
CO2. Passera de Cornellà	11,1
HO1. Benzinera	7,9
PR1. Zona d'estada i aparcament del Camí de Sorral	4,3
PR2. Entrada parc del Riu	5,6
PR3. Entrada des del pont de Mercabarna	0,8
PR4. Camí de la Bunyola	3,6
BA1. Metro Mercabarna	0,7
BA2. Pont Nelson Mandela	1,3
No contesta	0,3
Total	100,0

P10. Per quin lloc ha accedit avui al Riu? N 1197

P13. Per on pensa sortir avui del Riu? N 1197

VISITA ALS PUNTS D'INTERÈS

Com a punts d'interès més visitats per les persones entrevistades, destaquen sobretot el **Parc de la Solana i la passera groga** de Sant Andreu de la Barca (7,3%), la **Passarel·la Blava** de Castellbisbal (6%) i el **Mirador d'avions** del Prat de Llobregat (6%).

Un aspecte a destacar sobre els resultats de l'enquesta és que el **62,6%** de les persones enquestades **no visiten cap punt d'interès**, o no almenys de manera planificada i coneixent el nom dels espais que usen.

Taula 15. Punts d'interès visitats de les persones visitants de l'àmbit metropolità del riu Llobregat (% sobre el total). Febrer 2022

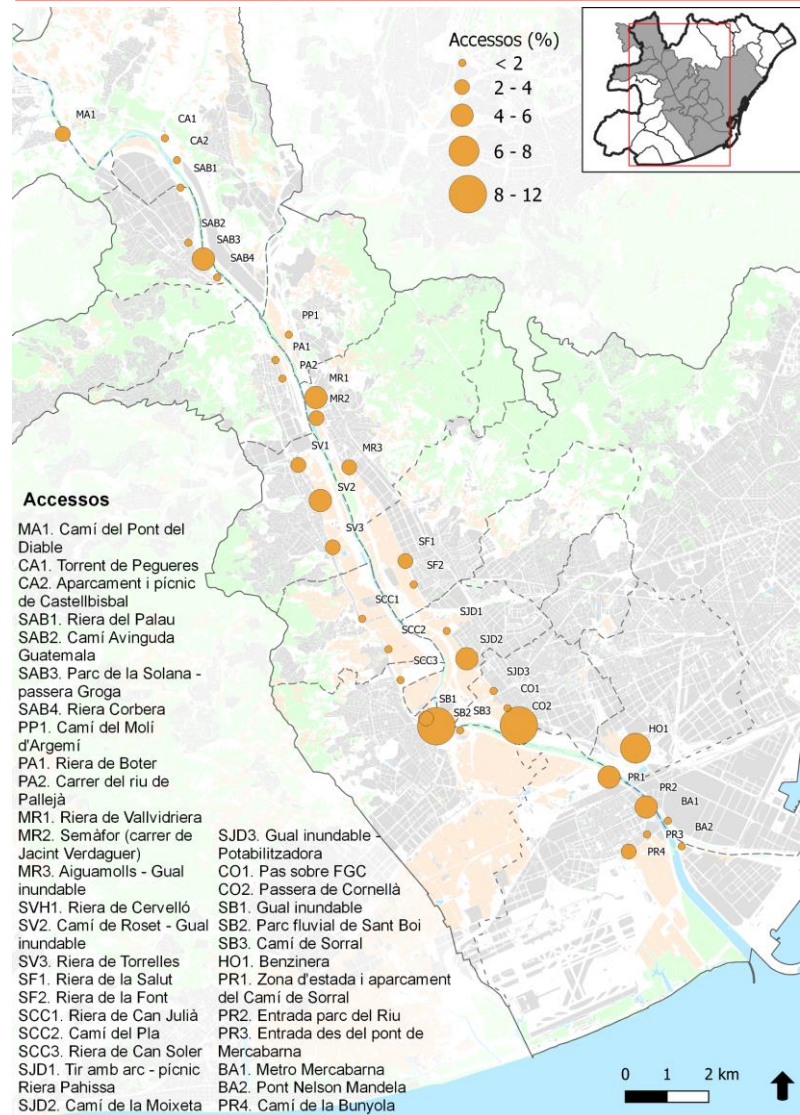
Punts d'interès	%
PI1. Pont del Diable	5,2
PI2. Passarel·la Blava	6,0
PI3. Picnic de Castellbisbal	4,5
PI4. Parc de la Solana i passera groga	7,3
PI5. Riera de Corbera	0,3
PI6. Mirador de la Torre de salmorres del Papiol i Casa de	1,7
PI7. Riera de Vallvidrera	0,8
PI8. Picnic de Molins de Rei	3,4
PI9. Aiguamoll de Molins de Rei	2,9
PI10. Pícnic de Sant Vicenç dels Horts	4,3
PI11. Gual de Molins de Rei, Sant Feliu de Llobregat i Sant Vicenç dels Horts	1,7
PI12. Basses d'infiltració de Sant Vicenç dels Horts	1,2
PI13. Parc riu Llobregat (Sant Feliu de Llobregat)	2,5
PI14. Pícnic de la riera Pahissa	4,4
PI15. Colònia Güell	2,6
PI16. Mirador de la Torre de salmorres de Sant Joan Despí	3,0
PI17. Parc Fluvial de Sant Boi de Llobregat	5,6
PI18. Meandre de Sant Joan Despí	2,7
PI19. Bosc dels Amics de la UPC	1,0
PI20. Zona d'esbarjo del camí de Sorral	1,4
PI21. Passera de Cornellà i zona deflectors	4,4
PI22. Masia de Can Comas	2,1
PI23. Pas adaptat pont C-31	1,6
PI24. Parc Lúdic Fluvial	3,0
PI25. Pas adaptat pont Nelson Mandela	3,6
PI26. Espais naturals del riu i Mirador de Can Lluquer	5,5
PI27. Mirador de la desembocadura del riu Llobregat	2,9
PI28. Mirador d'avions	6,0
PI29. Antiga caserna de Carrabiners i edifici del Semàfor	4,9
PI30. Platges metropolitanas	3,8

P11. Abans d'aquesta entrevista, durant la visita d'avui al Riu, ha visitat algun d'aquests punts d'interès? Amb quin ordre ho ha fet? N 1197

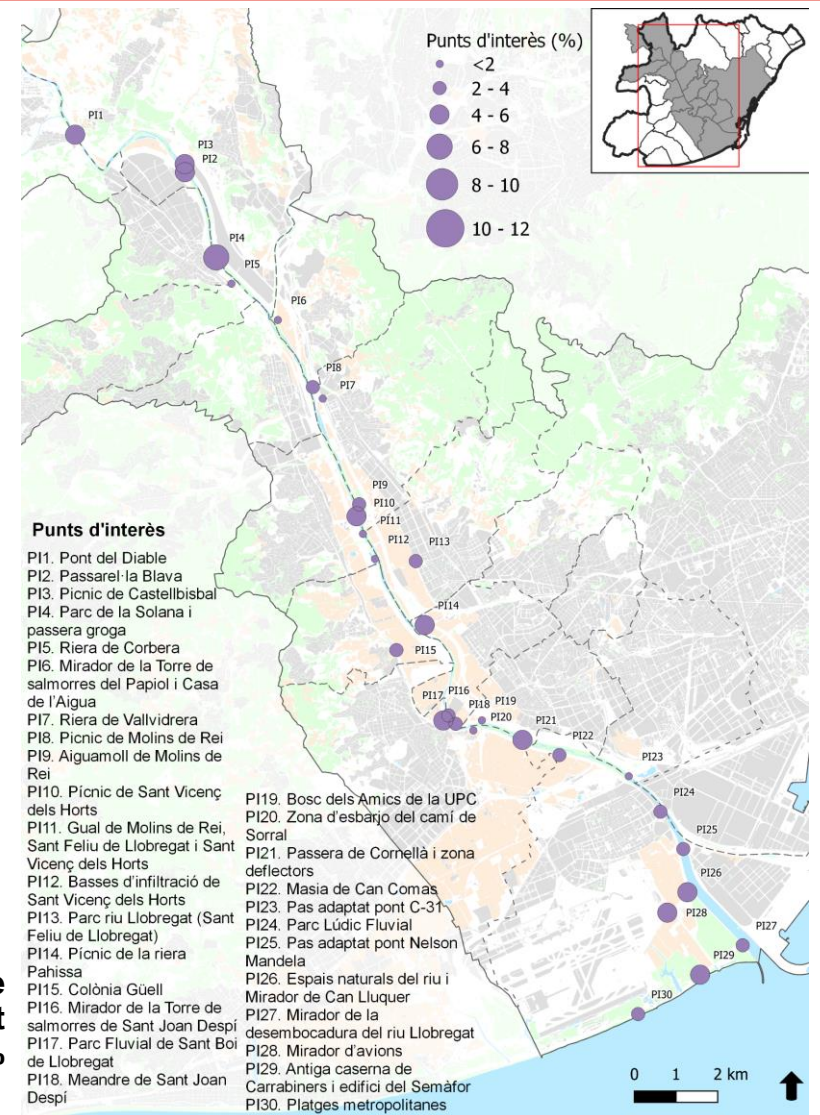
P12. Després d'aquesta entrevista, durant la visita d'avui al Riu, visitarà algun d'aquests punts d'interès? Amb quin ordre ho farà? N 1197

P12B. Prenent com a referència el lloc per on ha accedit avui al Riu, quin seria el lloc més llunyà on ha arribat o pensar arribar avui? N 1197

AFLUÈNCIA (PUNTS D'ACCÉS I PUNTS D'INTERÈS)



< **Mapa 5. Punts d'accés usats de les persones visitants de l'àmbit metropolità del riu Llobregat (% sobre el total). Febrer 2022**



> **Mapa 6. Punts d'interès visitats de les persones visitants de l'àmbit metropolità del riu Llobregat (% sobre el total). Febrer 2022**

P10. Per quin lloc ha accedit avui al Riu? N 1197

P13. Per on pensa sortir avui del Riu? N 1197

06. SATISFACCIÓ I VALORACIÓ

SATISFACCIÓ I VALORACIONS

Com en edicions anteriors l'anàlisi de la valoració global d'aquest espai ha mostrat **la bona percepció que les persones usuàries tenen d'aquest**. La valoració global de les persones usuàries de l'àmbit és del **7,83, molt semblant a la que van donar al mateix espai a l'edició de l'enquesta de l'estiu 2021**, que va ser de 7,86.

El 87,6% de les persones enquestades valoren globalment aquest àmbit amb puntuacions entre 7 i 10 i un 27,3% les puntua amb un 9 o un 10. Només un 1,5% del total de les persones entrevistades suspèn globalment aquest espai.

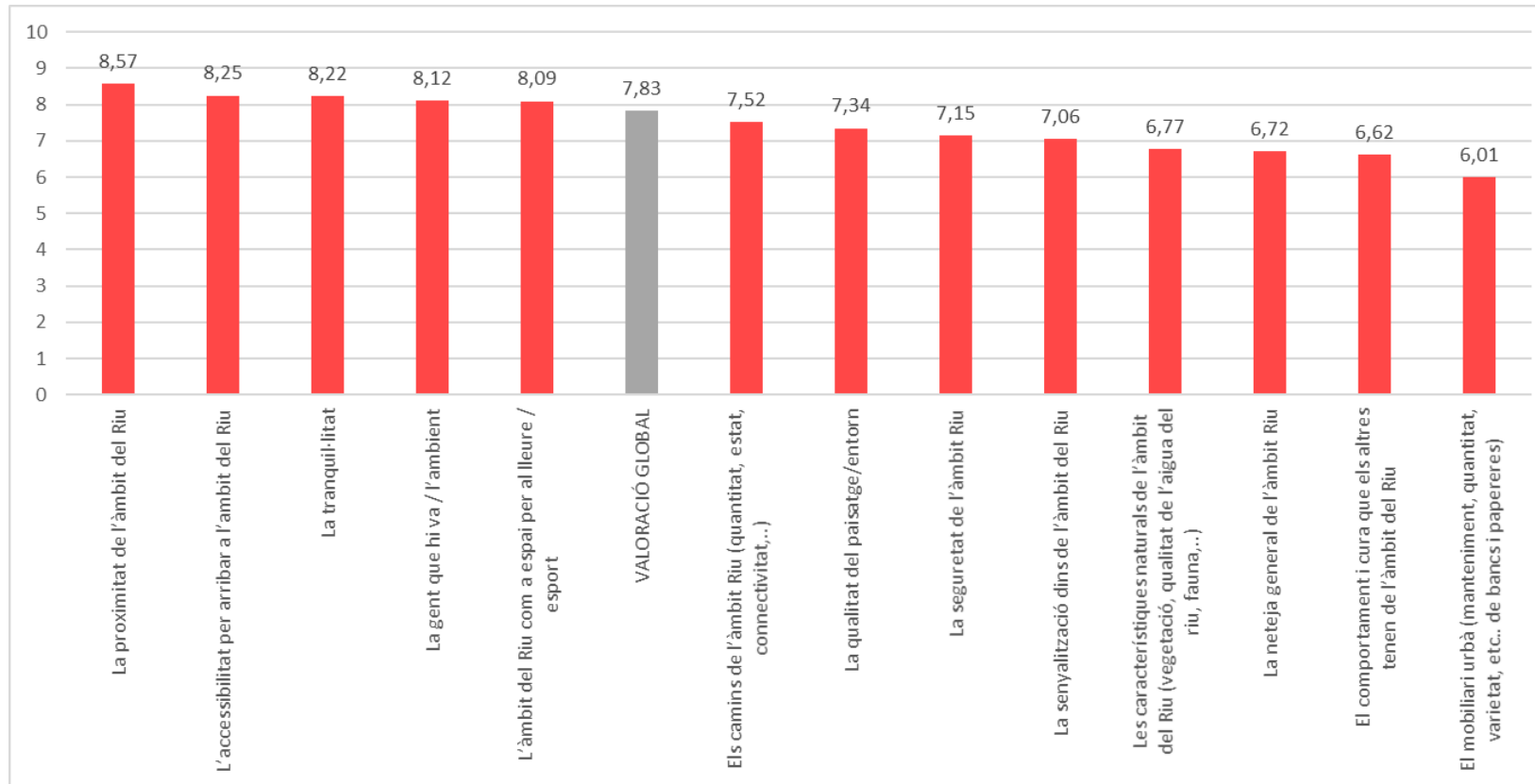
P19. Puntui-les del 0 al 10 en funció del nivell de satisfacció de la seva visita d'avui, essent 0 la puntuació mínima i 10 la màxima

N 1197

R 0= Mínima; 10= Màxima

SATISFACCIÓ I VALORACIONS

Gràfic 11. Valoració global i per ítems de les persones visitants de l'àmbit metropolità del riu Llobregat. Febrer 2022



P19. Puntuï-les del 0 al 10 en funció del nivell de satisfacció de la seva visita d'avui, essent 0 la puntuació mínima i 10 la màxima

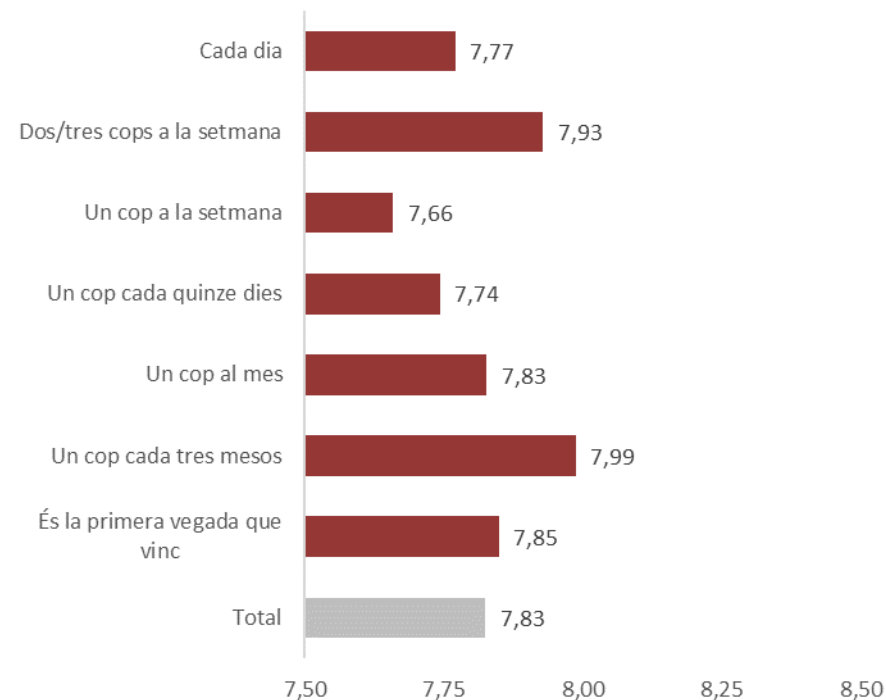
N 1197

R 0= Mínima; 10= Màxima

SATISFACCIÓ I VALORACIONS: Valoració global

En aquesta edició són també les persones **que visiten aquest espai de forma esporàdica (un cop cada 3 mesos) les que donen una valoració global més elevada**, gairebé arribant al 8. A banda, no hi ha gaires diferències amb els que visiten dos/tres cops a la setmana. Les que donen les puntuacions més baixes són les persones que visiten l'espai un cop a la setmana o cada quinze dies.

Gràfic 12. Valoració global de l'àmbit segons freqüència de visita de les persones visitants de l'àmbit metropolità del riu Llobregat. Febrer 2022



P19. Puntui-les del 0 al 10 en funció del nivell de satisfacció de la seva visita d'avui, essent 0 la puntuació mínima i 10 la màxima

N 1197

R 0= Mínima; 10= Màxima

P15. Amb quina freqüència ha visitat el Riu Llobregat en els darrers 6 mesos?

N 1197

ASPECTES DE LA RESTA D'USUARIS QUE MOLESTEN

L'aspecte que més molesta dels altres usuaris a les persones entrevistades és **la brutícia que generen altres persones usuàries**, amb un 25,9%. Aquest aspecte preocupa més a les dones (26,8%) que als homes (25,2%), i per edat, el col·lectiu més afectat per aquesta casuística són els més joves (de 15 a 24 anys), amb un 55,3%.

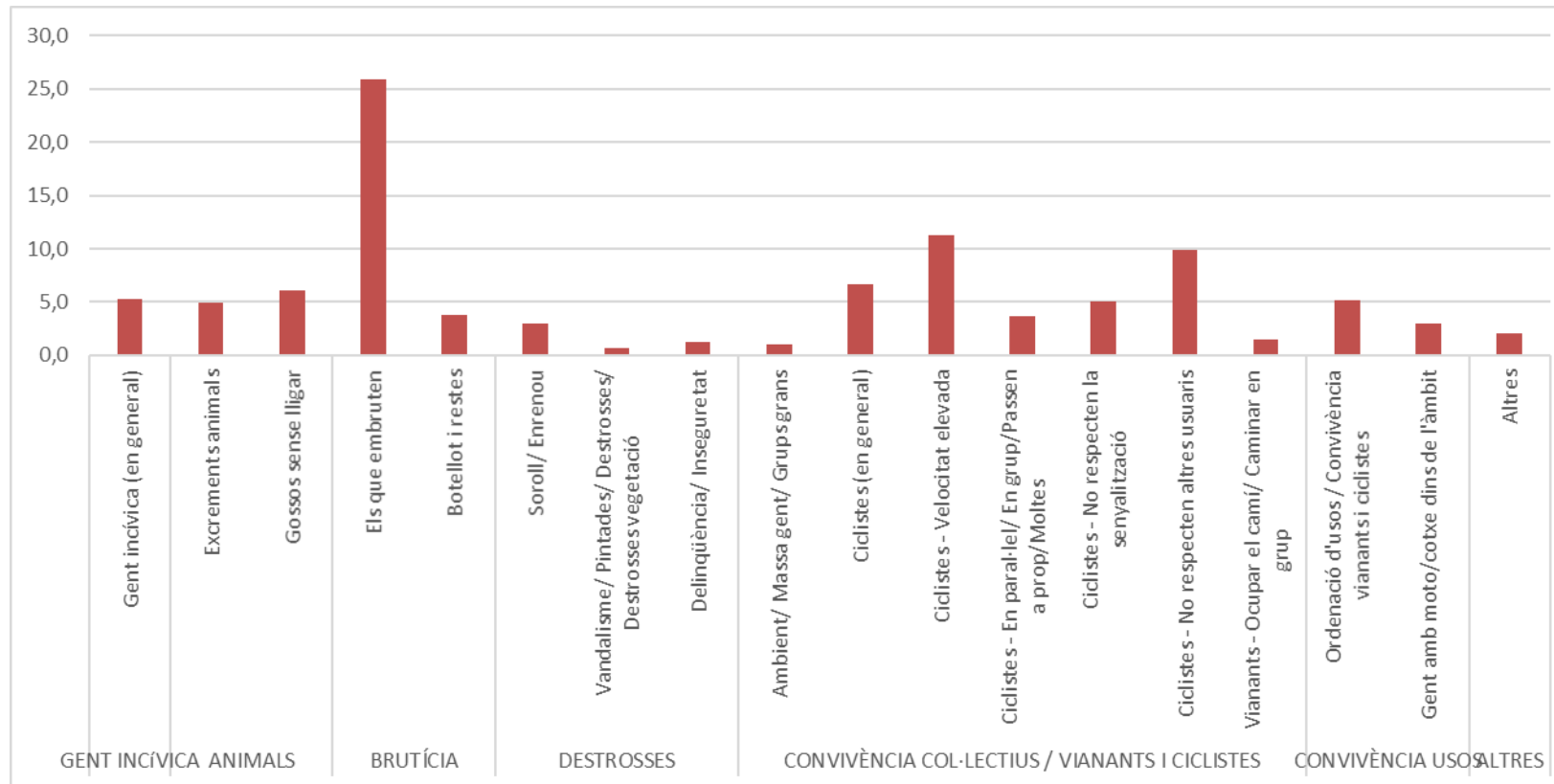
Però en termes generals, el tema que més preocupa a les persones usuàries sobre l'actitud d'altres usuaris són els relacionats amb la **convivència entre col·lectius/vianants i ciclistes**, que suposa un 39% dels aspectes que més molesten entre visitants. La velocitat, la manca de respecte entre usuaris i envers les regles de circulació són els fets que més molesten als usuaris dins d'aquest ítem.

Un altre aspecte que preocupa a les persones visitants de l'àmbit és el dels **gossos sense lligar** (6,1%). Aquest és un tema que en general molesta a la majoria de perfils, però en especial a les persones que es mouen en bicicleta i altres mitjans no motoritzats (14,6%).

Finalment, altres afers que incomoden d'altres persones usuàries de l'àmbit són els comportaments incívics, la manca d'ordenació d'usos, per exemple, entre vianants i ciclistes, i els excrements d'animals. Aquests suposen un problema per totes les persones usuàries, però destaca el parer de les persones més grans.

ASPECTES DE LA RESTA DE PERSONES USUÀRIES QUE MOLESTEN

Gràfic 13. Aspectes de la resta de persones usuàries que molesten a les persones visitants de l'àmbit metropolità del riu Llobregat (% en sobre el total). Febrer 2022



P21. Hi ha algun aspecte relacionat amb el comportament de la resta d'usuaris que el molesti especialment? Quin?

N 1197

R Espontània

ASPECTES DE LA RESTA DE PERSONES USUÀRIES QUE MOLESTEN

Taula 16. Aspectes de la resta de persones usuàries que molesten per sexe, edat i mitjà de transport per moure's a les persones visitants de l'àmbit metropolità del riu Llobregat (% en relació al total de cada grup). Febrer 2022

		Sexe de l'entrevistat/da		Edat de l'entrevistat/ada				En què es mou		Total
		Home	Dona	De 15 a 24 anys	De 25 a 44 anys	De 45 a 64 anys	De 65 i més anys	Caminant	Bicicleta i altres no motoritzats	
GENT INCÍVICA	Gent incívica (en general)	5.3	5.3	2.6	6.9	5.6	3.2	4.4	9.5	5.3
	Excrements animals	5.0	4.7	2.6	5.2	3.8	7.5	5.1	3.8	4.9
ANIMALS	Gossos sense lligar	7.9	3.4	0.0	4.7	7.2	6.4	4.3	14.6	6.1
	Els que embruten	25.2	26.8	55.3	28.0	26.1	16.6	25.2	29.1	25.9
BRUTÍCIA	Botellot i restes	3.9	3.6	2.6	7.8	2.3	2.7	3.8	3.8	3.8
	Soroll/ Enrenou	2.2	4.2	7.9	3.9	2.5	2.1	2.7	4.4	3.0
	Vandalisme/ Pintades/ Destrosses/ Malmetre la vegetació	0.7	0.6	0.0	0.0	0.7	1.6	0.8	0.0	0.7
DESTROSSES	Delinqüència/ Inseguretat	1.5	0.8	2.6	0.9	1.4	1.1	1.3	0.6	1.2
	Ambient/ Massa gent/ Grups grans	0.7	1.4	0.0	0.9	1.6	0.0	0.9	1.3	1.0
	Ciclistes (en general)	7.0	6.1	2.6	2.6	6.1	13.9	7.9	0.6	6.7
	Ciclistes - Velocitat elevada	10.7	12.3	2.6	10.8	12.4	11.2	12.4	6.3	11.3
	Ciclistes - En paral·lel/ En grup/Passen a prop/Moltes	3.5	3.9	2.6	3.4	4.1	3.2	4.0	1.9	3.7
	Ciclistes - No respecten la senyalització	3.9	6.7	2.6	2.6	5.6	7.0	6.1	0.0	5.0
	Ciclistes - No respecten altres	8.7	11.7	5.3	9.9	9.5	11.8	11.3	3.2	9.9
CONVIVÈNCIA COL·LECTIUS / VIANANTS I CICLISTES	Vianants - Ocupar el camí/ Caminar en grup	2.2	0.3	2.6	0.9	1.4	2.1	0.5	5.7	1.4
	Ordenació d'usos / Convivència vianants i ciclistes	5.7	4.5	0.0	6.5	4.7	5.9	4.7	7.6	5.2
CONVIVÈNCIA USOS	Gent amb moto/cotxe dins de l'àmbit	3.5	2.2	7.9	1.7	3.4	2.7	3.1	2.5	3.0
ALTRES	Altres	2.4	1.4	0.0	3.4	1.8	1.1	1.3	5.1	2.0
	Total	100.0	100.0	100.0	100.0	100.0	100.0	100.0	100.0	100.0

P21. Hi ha algun aspecte relacionat amb el comportament de la resta d'usuaris que el molesti especialment? Quin?

N 1197

R Espontània

07. QÜESTIONARI

ENQUESTA SOBRE L'ÚS SOCIAL A L'ÀMBIT METROPOLITÀ DEL RIU LLOBREGAT (EUSRIULL) (Gener-Febrer 2022)



07. Riera de Vallvidrera
08. Picnic de Molins de Rei
09. Aiguamoll de Molins de Rei
10. picnic de Sant Vicenç dels Horts
11. Gual de Molins de Rei, Sant Feliu de Llobregat i Sant Vicenç dels Horts
12. Basses d'infiltració de Sant Vicenç dels Horts
13. Parc riu Llobregat (Sant Feliu de Llobregat)
14. Picnic de la riera Pahissa
15. Colònia Güell
16. Mirador de la Torre de salmorres de Sant Joan Despí
17. Parc Fluvial de Sant Boi de Llobregat
18. Meandre de Sant Joan Despí
19. Bosc dels Amics de la UPC
20. Zona d'esbarjo del camí de Sorral
21. Passera de Cornellà i zona deflectors
22. Masia de Can Comas
23. Pas adaptat pont C-31
24. Parc Lúdic Fluvial
25. Pas adaptat pont Nelson Mandela
26. Espais naturals del riu i Mirador de Can Lluquer
27. Mirador de la desembocadura del riu Llobregat
28. Mirador d'avions
29. Antiga caserna de Carrabiners i edifici del Semàfor
30. Platges metropolitananes
95. Altres llocs. Especifiqueu
97. no n'he visitat cap"
98. No contesta

P.12. Després d'aquesta entrevista, durant la visita d'avui al Riu, visitarà algun o alguns punts d'interès? Amb quin ordre ho farà?

[Multiresposta] mostreu el mapa dels punts d'interès i anoteu els números que INDIQUI PER ORDRE DE VISITA. En cas que torri pel mateix camí, només s'indica l'ordre de l'anada. Només ens interessa si el visita i s'atura un moment, no ens interessa si només passa per davant.

Punts d'interès	Ordre
01. Pont del Diable	
02. Passarel·la Blava	
03. Picnic de Castellbisbal	
04. Parc de la Solana i passera groga	
05. Riera de Corbera	
06. Mirador de la Torre de salmorres del Papiol i Casa de l'Aigua	
07. Riera de Vallvidrera	
08. Picnic de Molins de Rei	
09. Aiguamoll de Molins de Rei	
10. picnic de Sant Vicenç dels Horts	
11. Gual de Molins de Rei, Sant Feliu de Llobregat i Sant Vicenç dels Horts	
12. Basses d'infiltració de Sant Vicenç dels Horts	
13. Parc riu Llobregat (Sant Feliu de Llobregat)	
14. Picnic de la riera Pahissa	
15. Colònia Güell	
16. Mirador de la Torre de salmorres de Sant Joan Despí	
17. Parc Fluvial de Sant Boi de Llobregat	
18. Meandre de Sant Joan Despí	
19. Bosc dels Amics de la UPC	
20. Zona d'esbarjo del camí de Sorral	
21. Passera de Cornellà i zona deflectors	
22. Masia de Can Comas	
23. Pas adaptat pont C - 31	
24. Parc Lúdic Fluvial	
25. Pas adaptat pont Nelson Mandela	

ENQUESTA SOBRE L'ÚS SOCIAL A L'ÀMBIT METROPOLITÀ DEL RIU LLOBREGAT (EUSRIULL) (Gener-Febrer 2022)



26. Espais naturals del riu i Mirador de Can Lluquer
27. Mirador de la desembocadura del riu Llobregat
28. Mirador d'avions
29. Antiga caserna de Carrabiners i edifici del Semàfor
30. Platges metropolitananes
95. Altres llocs. Especifiqueu
96. Va de tornada (visitarà els mateixos que a l'anada)
97. no en visitaré cap
98. No contesta

P12B. Prenent com a referència el lloc per on ha accedit avui al Riu. Quin seria el lloc més llunyà on ha arribat o pensar arribar avui?

[Una única resposta] mostreu el mapa dels punts d'interès i anoteu el número que indiqui. Si no correspon a cap número escriviu el punt d'interès més proper.

Punts d'interès	Ordre
01. Pont del Diable	
02. Passarel·la Blava	
03. Picnic de Castellbisbal	
04. Parc de la Solana i passera groga	
05. Riera de Corbera	
06. Mirador de la Torre de salmorres del Papiol i Casa de l'Aigua	
07. Riera de Vallvidrera	
08. Picnic de Molins de Rei	
09. Aiguamoll de Molins de Rei	
10. picnic de Sant Vicenç dels Horts	
11. Gual de Molins de Rei, Sant Feliu de Llobregat i Sant Vicenç dels Horts	
12. Basses d'infiltració de Sant Vicenç dels Horts	
13. Parc riu Llobregat (Sant Feliu de Llobregat)	
14. Picnic de la riera Pahissa	
15. Colònia Güell	
16. Mirador de la Torre de salmorres de Sant Joan Despí	
17. Parc Fluvial de Sant Boi de Llobregat	
18. Meandre de Sant Joan Despí	
19. Bosc dels Amics de la UPC	
20. Zona d'esbarjo del camí de Sorral	
21. Passera de Cornellà i zona deflectors	
22. Masia de Can Comas	
23. Pas adaptat pont C - 31	
24. Parc Lúdic Fluvial	
25. Pas adaptat pont Nelson Mandela	
26. Espais naturals del riu i Mirador de Can Lluquer	
27. Mirador de la desembocadura del riu Llobregat	
28. Mirador d'avions	
29. Antiga caserna de Carrabiners i edifici del Semàfor	
30. Platges metropolitananes	
95. Altres llocs. Especifiqueu	
98. No contesta	
99. No ho sap.	

P.13. Per on pensar sortir avui del Riu?

Mostreu plànol d'accessos i anoteu el número que indiqui. Si no correspon a cap número escriviu l'accés més proper.

Accessos
0. El mateix per on he entrat
1. MA1. Camí del Pont de Diable
2. CA1. Torrent de Pegueres
3. CA2. Aparcament ploníc de Castellbisbal

ENQUESTA SOBRE L'ÚS SOCIAL A L'ÀMBIT METROPOLITÀ DEL RIU LLOBREGAT (EUSRIULL) (Gener-Febrer 2022)



4. SAB1 Riera del Palau
5. SAB2 Camí Avinguda Guatemala
6. SAB3 Parc de la Solana – passera Grogà
7. SAB4 Riera Corbera
8. PP1 Camí del Moll d'Argemí
9. PA1 Riera de Boter
10. PA2 Carrer del riu de Pallejà
11. MR1 Riera de Vallvidrera
12. MR2 Semàfor (carrer de Jacint Verdaguer)
13. MR3 Aiguamolls – Gual inundable
14. SV1 Riera de Cervelló
15. SV2 Camí de Roset – Gual inundable
16. SV3 Riera de Torrelles
17. SF1 Riera de la Salut
18. SF2 Riera de la Font
19. SCC1 Riera de Can Julià
20. SCC2 Camí del Pla
21. SCC3 Riera de Can Soler
22. SJD1. Tir amb arc – picnic Riera Pahissa
23. SJD2. Camí de la Moixeta
24. SJD3. Gual inundable – Potabilitzadora
25. SB1 Gual inundable
26. SB2 Parc fluvial de Sant Boi
27. SB3 Camí de Sorral
28. CO1 Pas sobre FGC
29. CO2 Passera de Cornellà
30. HO1 Benzineria
31. PR1 Zona d'estada i aparcament del Camí de Sorral
32. PR2 Entrada parc del Riu
33. PR3 Entrada des del pont de Mercabarna
34. PR4 Camí de la Bunyola
35. BA1. Metro Mercabarna
36. BA2. Pont Nelson Mandela
95. Altres. Especifiqueu
98. No contesta

P.14. Quin o quins mitjans de transport utilitzarà/an avui per sortir del Riu?

[Espontània RESPOSTA MULTIPLE. Màxim 3]

00. El mateix/os que he/hem fet servir per arribar-hi

Transport no motoritzat
01. Caminant
02. Bicicleta particular
03. Bicing
04. Altres no motoritzats (patins, patinet, monopatins, etc)
Transport privat
05. Cotxe o furgoneta
06. Moto
Transport públic
07. Metro
08. Autobús (línies urbanes i interurbanes)
09. Autocar (línia no regular / turística)
10. Ferrocarrils catalans (FGC)
11. Tren (rodalies Renfe, Regional,...)
12. Tramvia (TRAM)
13. Taxi (ordinari, Uber, Cabify,...)
Altres respostes
95. Altres.....[Especificar]
98. No contesta

ENQUESTA SOBRE L'ÚS SOCIAL A L'ÀMBIT METROPOLITÀ DEL RIU LLOBREGAT (EUSRIULL) (Gener-Febrer 2022)



P.15. Amb quina freqüència ha visitat el Riu Llobregat en els darrers 6 mesos de manera habitual?

[Llegir opcions] Només una resposta

- 01. Cada dia
- 02. Dos/tres cops a la setmana
- 03. Un cop a la setmana
- 04. Un cop cada quinze dies
- 05. Un cop al mes
- 06. Un cop cada tres mesos
- 07. És la primera vegada que vinc
- 98. [No llegiu] No contesta

P.16. [Si P.15 entre 02 i 06] Durant aquest mateix període, quins dies de la setmana són els que normalment ha visitat el Riu?

[Espontània. RESPOSTA MÚLTIPLE]

- 01. Dilluns
- 02. Dimarts
- 03. Dimecres
- 04. Dijous
- 05. Divendres
- 06. Dissabte
- 07. Diumenge
- 98. [No llegiu] No contesta

P.17. [Si P.15 < 07] I, en quin moment del dia ha vingut vostè en els darrers 6 mesos de manera habitual? [Llegir opcions] RESPOSTA MÚLTIPLE

- 01. Matí (fins a les 12:59)
- 02. Migdia (de les 13:00 fins les 14:59)
- 03. Tarda (de les 15:00 a les 19:59)
- 04. Nit (A partir de les 20:00)
- 98. [No llegiu] No contesta

P.18. [Si P.15 < 07] Quin tipus de camí prefereix utilitzar en les seves visites a aquest espai?

[Llegiu possibilitats. Només una resposta.]

- 01. De terra o grava
- 02. Pavimentat o asfaltat
- 03. Altres tipus de ferm
- 98. [No llegiu] No contesta

QUESTIONARI – OPINIÓ DE L'ÀMBIT METROPOLITÀ DEL RIU LLOBREGAT

P.19. Ara li llegiré una sèrie de qüestions relacionades amb el Riu Llobregat i el seu espai, al qual ens trobem. Puntui-les del 0 al 10 en funció del nivell de satisfacció de la seva visita d'AVUI, essent 0 la puntuació mínima i 10 la màxima (llegiu cada aspecte un per un)

0 (mínima) – 10 (màxima)
 [No llegiu] No ho sap 98
 [No llegiu] No contesta 99

- 01. La proximitat
- 02. La senyalització dins del Riu
- 03. Els camins (quantitat, estat, connectivitat,...)
- 04. La seguretat
- 05. La neteja general

ENQUESTA SOBRE L'ÚS SOCIAL A L'ÀMBIT METROPOLITÀ DEL RIU LLOBREGAT (EUSRIULL) (Gener-Febrer 2022)



- 06. El mobiliari urbà (manteniment, quantitat, varietat, etc... de bancs i papereres)
- 07. L'àmbit del Riu com a espai per al lleure / esport
- 08. La tranquil·litat
- 09. La gent que hi va / l'ambient
- 10. Les característiques naturals (vegetació, qualitat de l'aigua del riu, fauna,...)
- 11. La qualitat del paisatge/entorn
- 12. El comportament i cura que els altres tenen
- 13. L'accessibilitat per arribar

P.20. En una escala del 0 al 10 quina valoració global fa vostè d'aquest espai del Riu Llobregat, essent 0 que no li agrada gens i 10 que li agrada molt. La seva valoració en general, no només del dia d'avui.

0 (Gens) – 10 (Molt)
 [No llegiu] No ho sap 98
 [No llegiu] No contesta 99

P.21. Hi ha algun aspecte relacionat amb el comportament de la resta d'usuaris que et molesti especialment? Quin? [Espontània. Màxim 2] La seva valoració en general, no només del dia d'avui.

- 01. No
- 02. Sí,[Especificar]
- 03. Sí,[Especificar]
- 98. [No llegiu] No contesta

P.22. Què trobeu a faltar o què milloràrieu d'aquest espai? [Espontània. Màxim 2] La seva valoració en general, no només del dia d'avui.

- 01. No trobo a faltar res
- 02. Resposta:[Especificar]
- 03. Resposta:[Especificar]
- 98. [No llegiu] No contesta

DADES DE CLASSIFICACIÓ

P.23. Em podria dir el municipi on viu habitualment?
 [Espontània]

- 00. És la mateixa des de la que m'he / ens hem desplaçat per venir avui al Riu Llobregat (P.5)

Si és diferent, anoti la població:

ACLARIMENT: Si la població no és a la llista (municipis AMB), anoteu exactament la població.

Municipi AMB (municipi) (CODI INE)

Resta de Catalunya
 [Recollir literal i codificar municipis INE]
 Municipi

99996. Resta d'Espanya
 99997. Resta del món

Si s'ha desplaçat des del municipi de Barcelona, pot indicar el seu codi postal?

Em pot dir el seu codi postal?
 [Si s'ha desplaçat des de Municipi BCN]

ENQUESTA SOBRE L'ÚS SOCIAL A L'ÀMBIT METROPOLITÀ DEL RIU LLOBREGAT (EUSRIULL) (Gener-Febrer 2022)



P.24. Actualment, quina és la seva situació laboral?

[Llegiu possibilitats. Només una resposta]

ACLARIMENT: Si és estudiant, confirmeu que no és aturat/ada o mestressa de casa que estudia algun curs de formació o prepara oposicions. Si treballa i estudia, pregunteu a què dedica més temps. Si és pensionista i treballa, anoteu pensionista.
 CONTROL: Feu aparèixer <estat de l'entrevistat/ada>. Si té 65 anys o més i treballa, assegureu-vos que no és jubilat/pensionista. I si té menys de 65 anys i és pensionista, assegureu-vos que no treballa.

- 01. Treballa per compte propi (empresari, autònom)
- 02. Treballa per compte d'altri (assalariat/ada)
- 03. Jubilat/da / pre-jubilat / pensionista / incapacitat/ada laboral
- 04. Aturat/ada / busca feina
- 05. Tasques de la llar (no remunerades)
- 06. Estudiant
- 95. Altres situacions. Especifiqueu
- 98. [No llegiu] No contesta

P.25. Em pot dir quin és el seu nivell màxim d'estudis acabats? (Pregunta oberta. Resposta espontània.) [NO LLEGIR]

- 01. No ha acabat els estudis obligatoris
- 02. Obligatori (primària, EGB, ESO)
- 03. Secundaris generals (batxillerat, PREU, BUP, COU)
- 04. Secundaris professionals (comerç, FP1, FP2, mòduls, grau mitjà/superior)
- 05. Universitaris (grau, diplomatura, llicenciatura, enginyeria tècnica, enginyeria, màster, postgrau, doctorat)
- 95. Altres estudis reglats. Especifiqueu: _____
- 98. [No llegiu] No contesta

P.26. Sexe (No pregunteu, anoteu directament)

[No pregunteu, anoteu directament]

- 01. Home
- 02. Dona

FINAL DE L'ENTREVISTA

Vol afegir algun comentari o fer algun suggeriment sobre aquest tema?

.....

Nom de l'entrevistat/ada Telèfon:
 (només per verificar l'entrevista)

Moltes gràcies per la seva amabilitat a l'hora de respondre l'entrevista.

[Només si ha donat el telèfon]

A4. Hora i minut final de l'entrevista: Hora Minut

Aclariments de l'enquestador/a

.....