

PERSONES AMB DISCAPACITAT

A L'ÀREA METROPOLITANA DE BARCELONA



BARBERÀ DEL VALLÈS

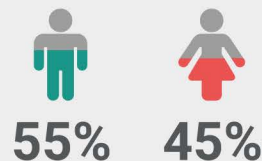
A Barberà del Vallès hi ha

2.027
persones

amb discapacitat legalment reconeguda



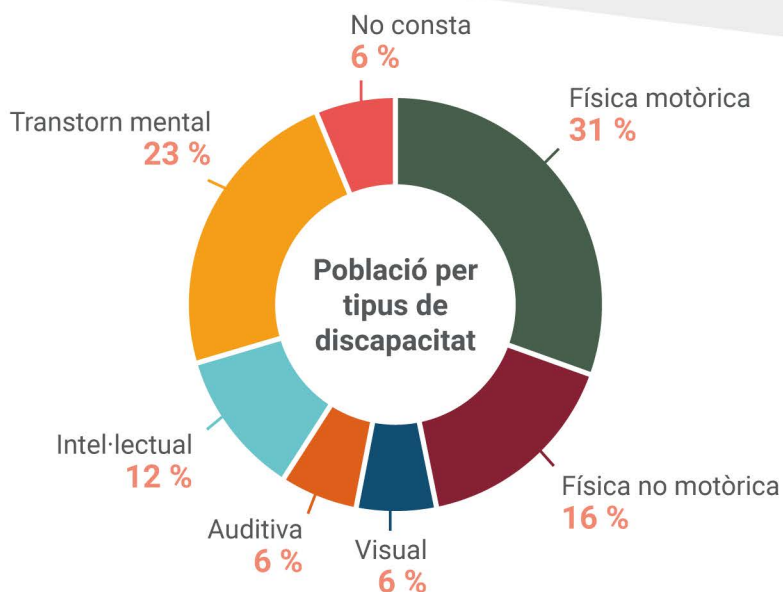
Sobre el total de població del municipi



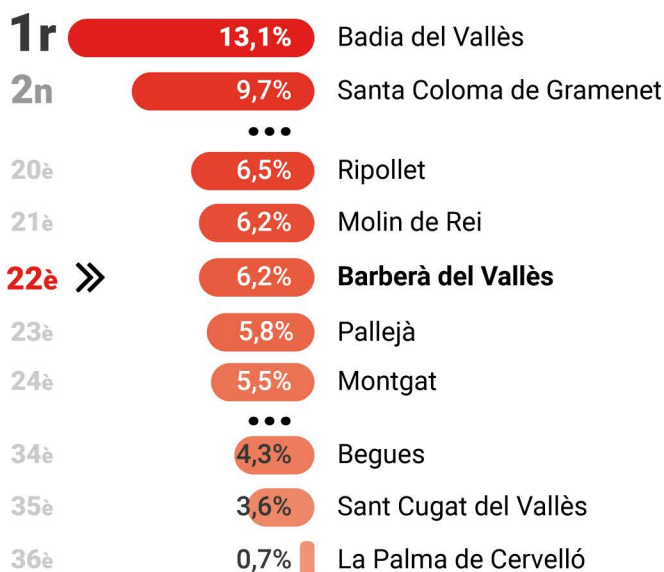
55%

45%

Barberà del Vallès té un **percentatge baix de població amb discapacitat** en comparació amb la resta de municipis de l'AMB. El municipi es situa per sota de la mitjana de tota l'Àrea Metropolitana.



Població per tipus de discapacitat



Població amb discapacitat per grau

Entre 33 i 64% **70,4 %**

Entre 65 i 74% **17,8 %**

75% i més **11,8 %**



Centres de serveis

A l'AMB hi ha un total de **288 serveis especialitzats** per a persones amb discapacitat que agrupen **9.130 places**, segons el Registre d'Entitats, Serveis i Establiments Socials del Departament de Treball, Afers Socials i Famílies.

0 > **!**
places

A Barberà del Vallès no en trobem cap.



PERSONAS CON DISCAPACIDAD

EN EL ÁREA METROPOLITANA DE BARCELONA



BARBERÀ DEL VALLÈS

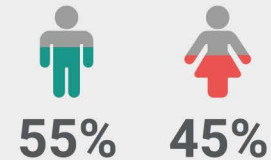
En Barberà del Vallès hay

2.027 personas

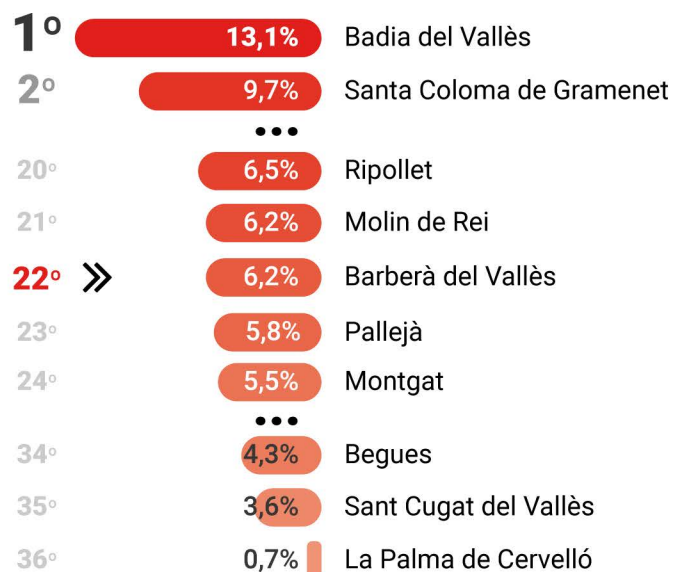
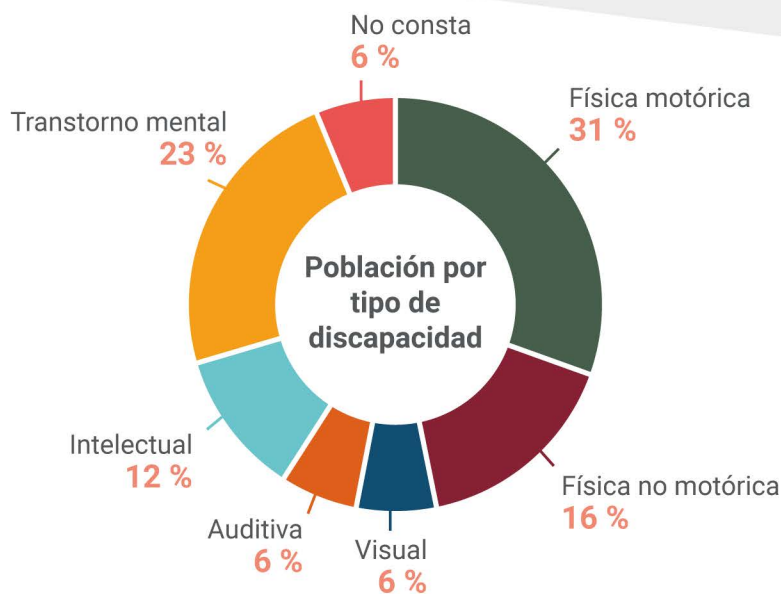
con discapacidad legalmente reconocida



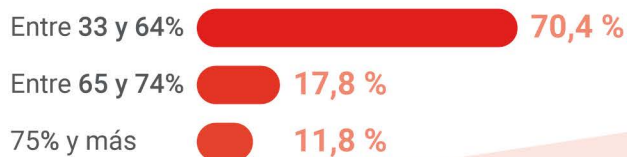
Sobre el total de población del municipio



Barberà del Vallès tiene un **porcentaje bajo de población con discapacidad** en comparación con el resto de municipios del AMB. El municipio se sitúa por debajo de la media de toda el Área Metropolitana.



Población con discapacidad por grado



8,1% Media de la AMB



Centros de servicios

En la AMB hay un total de **288 servicios especializados** para personas con discapacidad que agrupan **9.130 plazas**, según el Registro de Entidades, Servicios y Establecimientos Sociales del Departamento de Trabajo, Asuntos Sociales y Familias.

0 > **!** En Barberà del Vallès no encontramos ninguna plazas



Fuente: Elaboración propia a partir de datos del Departamento de Trabajo, Asuntos Sociales y Familias e INE. Año 2017.