



AJUNTAMENT DE  
SANT JOAN DESPÍ

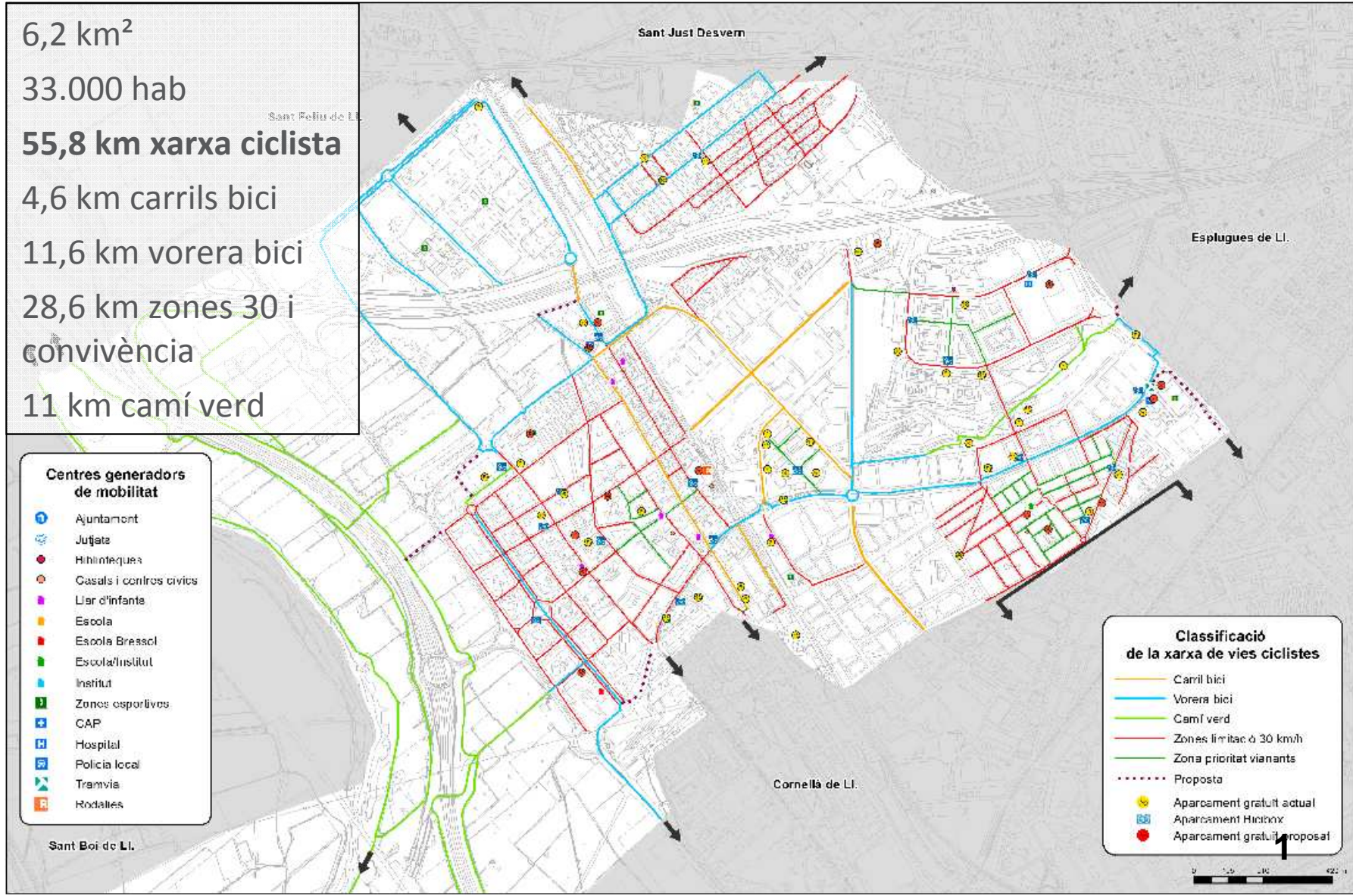


16 DE MARÇ DE 2017

# Bicicleta i espai públic

# SANT JOAN DESPÍ MILLOR EN BICI

## Radiografia de la xarxa SJD

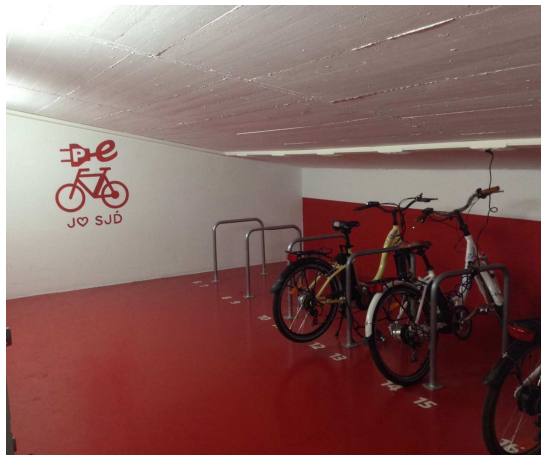


## SANT JOAN DESPÍ MILLOR EN BICI

# Radiografia de la xarxa SJD



- 343 places 41 punts aparcaments en via pública
- 183 places **aparcaments de lloguer** 4 €/mes
- 12 centres municipals amb **aparcaments interiors**
- **654 abonats** a Bicibox



## SANT JOAN DESPÍ MILLOR EN BICI

### Itinerari



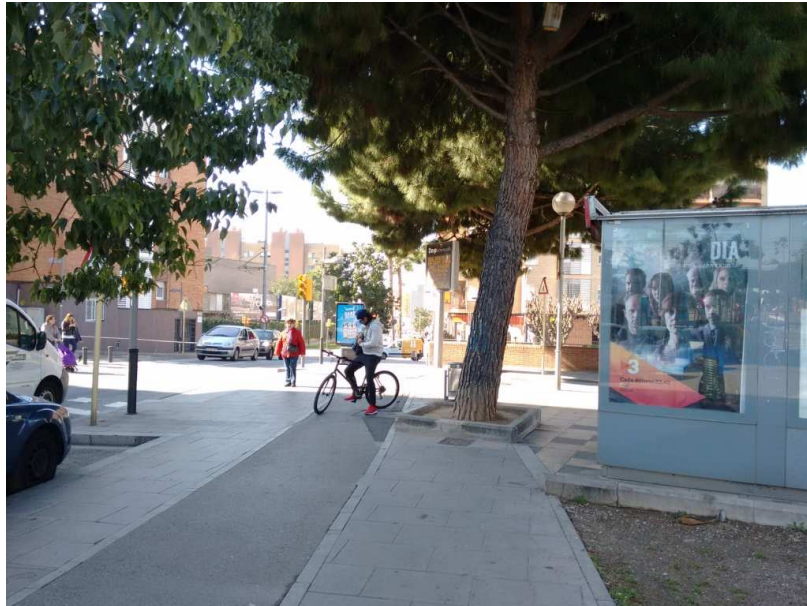
- Anys 90: **primeres voreres bici** aprofitant les reurbanitzacions dels carrers. Carrils estrets unidireccionals i amb interrupcions. La bici comença a existir en l'espai públic.
- Anys 2008-2010: **primers carrils bici en calçada**. Carrils senzills amb pintura. Connexió de centres educatius per mobilitat escolar i pacificació de l'entorn. La bici pren espai al cotxe.
- Nous carrils bici en calçada: amplades mínimes, senyalització, connectivitat. **La bici, un element més de l'espai públic.**



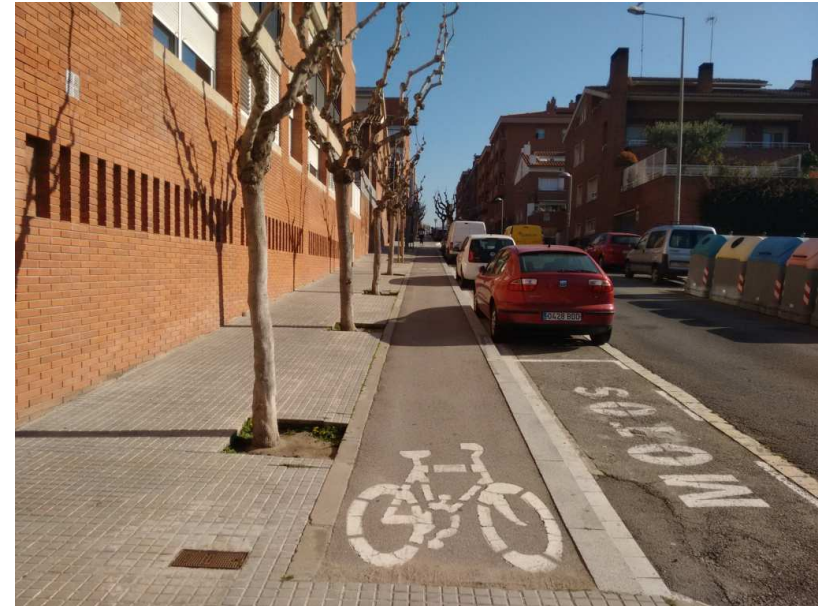
# SANT JOAN DESPÍ MILLOR EN BICI



Av. de Barcelona



Avinguda Lluís Companys



# SANT JOAN DESPÍ MILLOR EN BICI



Carrer de Sant Martí de l'Erm



Avinguda de la Generalitat



## SANT JOAN DESPÍ MILLOR EN BICI

### On som?



- Senyalitzar **convivència en calçada** en zones 30 (E-77a)
- Darreres actuacions: **carril bici en calçada** Jacint Verdaguer i Montserrat. Connexió centre escolar i polígon industrial.
- **Connexions internes de la xarxa ciclista** (Creu de Muntaner, propostes del PMU)
- Pràcticament tots els centres atractors estan connectats. Resten alguns trams discontinus



# SANT JOAN DESPÍ MILLOR EN BICI



Rambla Josep Maria Jujol



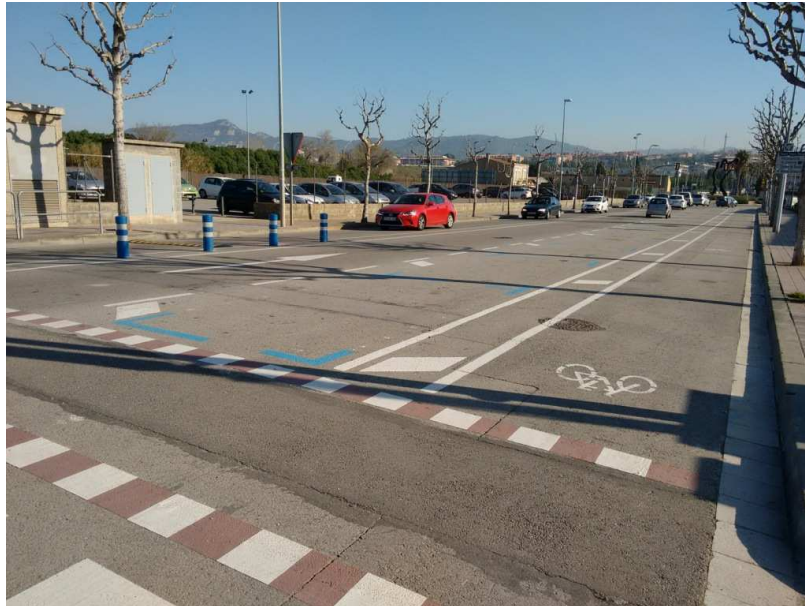
Camí del Mig



# SANT JOAN DESPÍ MILLOR EN BICI



Carrer Creu d'en Muntaner



Carrer Major



# SANT JOAN DESPÍ MILLOR EN BICI



## Carrer de Jacint Verdaguer



# SANT JOAN DESPÍ MILLOR EN BICI



Passeig del Canal



Av. Montserrat



## SANT JOAN DESPÍ MILLOR EN BICI

### On anem?

- Millores del carril bici de l'av. de Barcelona i de la Creu de Muntaner.  
**Pas de vorera a calçada** i carril bici en rotondes
- **Nous desenvolupaments urbanístics:** la zona Barça que permetrà millorar, connectar i créixer la xarxa existent i el pla ITV-Suris que dóna una alternativa a la connexió amb Cornellà
- **La Bici Via**



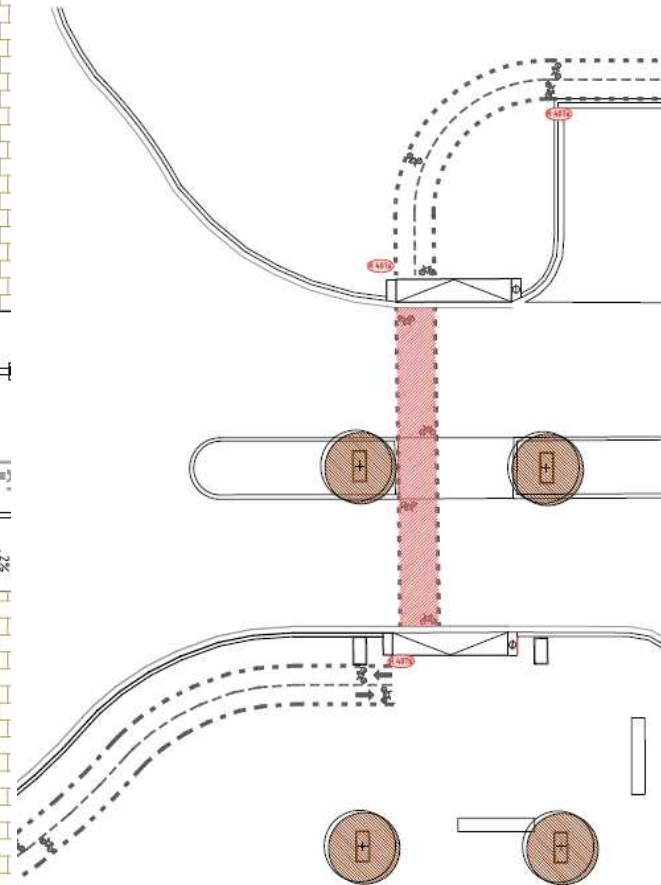
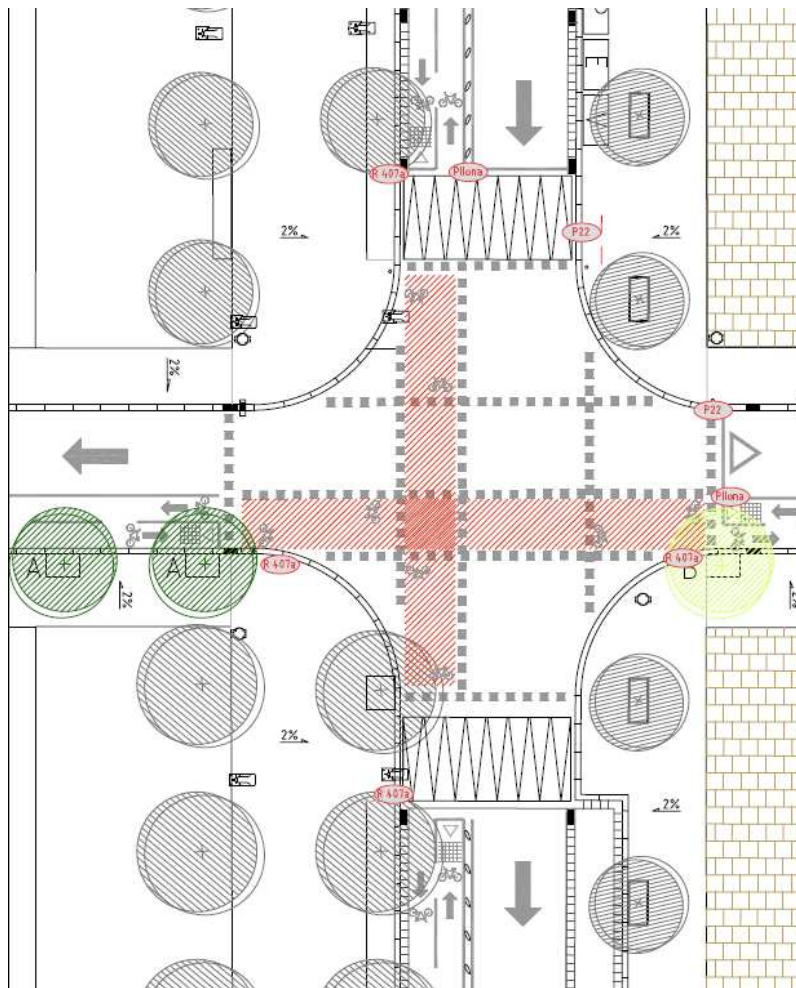
# SANT JOAN DESPÍ MILLOR EN BICI



PROJECTE D'URBANITZACIÓ SECTOR FCB  
PER A LA ZONA DE LA DARRERA DE SANT JOAN DESPÍ (BARCELONA)  
NOTA: PROJECTE D'URBANITZACIÓ DATA: FEBRER 2017  
PLANTA GENERAL  
IMPLANTACIÓ DE CARRIL BICI  
DATA REVISIÓ: 12/02/2017

12 A-04

# SANT JOAN DESPÍ MILLOR EN BICI



UNIÓ CARRIL BICI EXISTENT AV. 11 DE SETEMBRE AMB CARRIL BICI EXISTENT CARRER MAJOR

## LLEGENDA CARRIL BICI

	PILONA AL INICI I FINA
	CARRIL BICI
	PERILL ENCR
	SEPARADORS CARRIL BICI
	PAVIMENT RUGÓS REDUC
	SENYAL HORIZONTAL
	SENYAL HORIZONTAL C
	SENTIT CARRIL BICI CADA
	PINTAT A TERRA VERMEL

## SANT JOAN DESPÍ MILLOR EN BICI

### On ens agradaria arribar?

- Tota la xarxa ben connectada i segura, trajectes directes i accés universal
- Intermodalitat real i pràctica amb TP
- Més persones usuàries de la xarxa
- Bona convivència amb els altres modes de transport
- Grans eixos ciclistes: BV2001 de Molins a Cornellà av. Baix Llobregat, B23, C-245



## SANT JOAN DESPÍ MILLOR EN BICI



### Plat gran, pinyó petit

- Municipi amb pendent pronunciada i continua
- Trama urbana molt consolidada
- Barreres estructurals com la B23, el ferrocarril i el polígon industrial
- Millora de les connexions ciclistes entre municipis
- Criteris heterogenis en el disseny de la xarxa i la senyalització
- Cultura ciclista molt vinculada al lleure i a l'esport
- Elevada mobilitat externa en vehicle privat (55,5%)

### Plat petit, pinyó gran

- Eixos de connexió pràcticament plans entre municipis veïns
- Potencialitat de la bicicleta elèctrica
- Xarxa ciclista extensa, amb alguns punts discontinus
- Noves oportunitats d'implementació
- Campanyes de mobilitat en bici a escoles i ciutadania
- Noves oportunitats de desenvolupament econòmic



# SANT JOAN DESPÍ MILLOR EN BICI

## Timbre



- Zones de convivència entre vianants i ciclistes
- Millora de la senyalització: homogeneïtzació i manteniment

Plaça Sol Solet



Avinguda de la Generalitat



## SANT JOAN DESPÍ MILLOR EN BICI

# Llums i elements reflectants



Primavera en bici, la Baix Cicletada i altres pedalades

Dijous en bici

SJD Cycle chic

Pedals al parc (AMB)

Camins escolars – bicibus

Cursos de conduir bici (en fase pilot)

Campanya de préstec de bicicletes elèctriques a treballadors i joves (AMB)



# SANT JOAN DESPÍ MILLOR EN BICI



Préstec a estudiants i treballadors



Baix Cicletada



# SANT JOAN DESPÍ MILLOR EN BICI



## Dijous amb bici



## Camins escolars – bicibus



# SANT JOAN DESPÍ MILLOR EN BICI



Agents socials

Impuls polític



Recursos

Coordinació tècnica



Bicicleta i espai públic

MOLTES  
GRÀCIES!

16 DE MARÇ DE 2017



AJUNTAMENT DE  
SANT JOAN DESPÍ