

MERCAT DE NAUS INDUSTRIALS A L'ÀREA METROPOLITANA DE BARCELONA



Selecciona el període

2n semestre 2025



L'Àrea de Desenvolupament Social i Econòmic de l'Àrea Metropolitana de Barcelona (AMB) realitza un seguiment del mercat immobiliari empresarial a partir de totes les ofertes de naus industrials que es publiquen en els principals portals immobiliaris (*Habitaclia, Yaencontre i Idealista*).

Totes les ofertes es localitzen amb l'ajuda de la guia digital de carrers de l'AMB i de la informació proporcionada pel cadastre. Les ofertes vigents en cada moment es poden consultar a la pàgina web de l'AMB o directament a l'adreça de l'Ubicaempresa.

[Accès al cercador Ubicaempresa](#)

DESTACATS

MERCAT DE LLOGUER

MERCAT DE VENDA


OFERTES NOVES

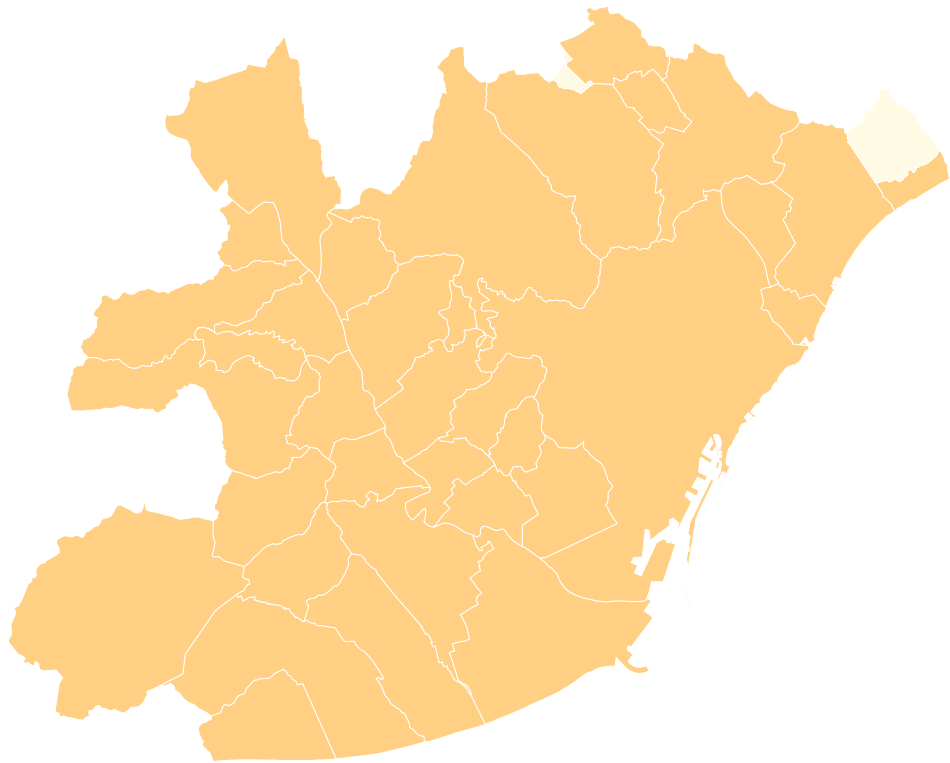
OFERTES RETIRADES

SEGMENTACIÓ DE MERCAT






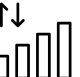



DESTACATS

Selecciona un municipi 

Tot 



Selecció: 2n semestre 2025

5,9 € Preu mitjà lloguer (€/m ²)	929 € Preu mitjà venda (€/m ²)	
4,93 %  Variació preu lloguer	2,28 %  Variació preu venda	
Zona Franca (Barcelona) Polígon amb més superfície ofertada (lloguer)	Fora polígon (Barcelona) Polígon amb més superfície ofertada (venda)	
320 Dies de permanència (ofertes lloguer)	423 Dies de permanència (ofertes venda)	
-18,48 %  Variació dies de permanència (ofertes lloguer)	-15,08 %  Variació dies de permanència (ofertes venda)	
Entre 500 i 1.000 m² Superfícies més ofertades (lloguer)	Entre 1.000 i 2.500 m² Superfícies més ofertades (venda)	
-2,34 %  Variació superfície ofertada lloguer (m ²)	3,93 %  Variació superfície ofertada venda (m ²)	
3,87 M Superfície ofertada (lloguer)	1,57 M Superfície ofertada (venda)	



MERCAT DE LLOGUER

Selecciona un municipi



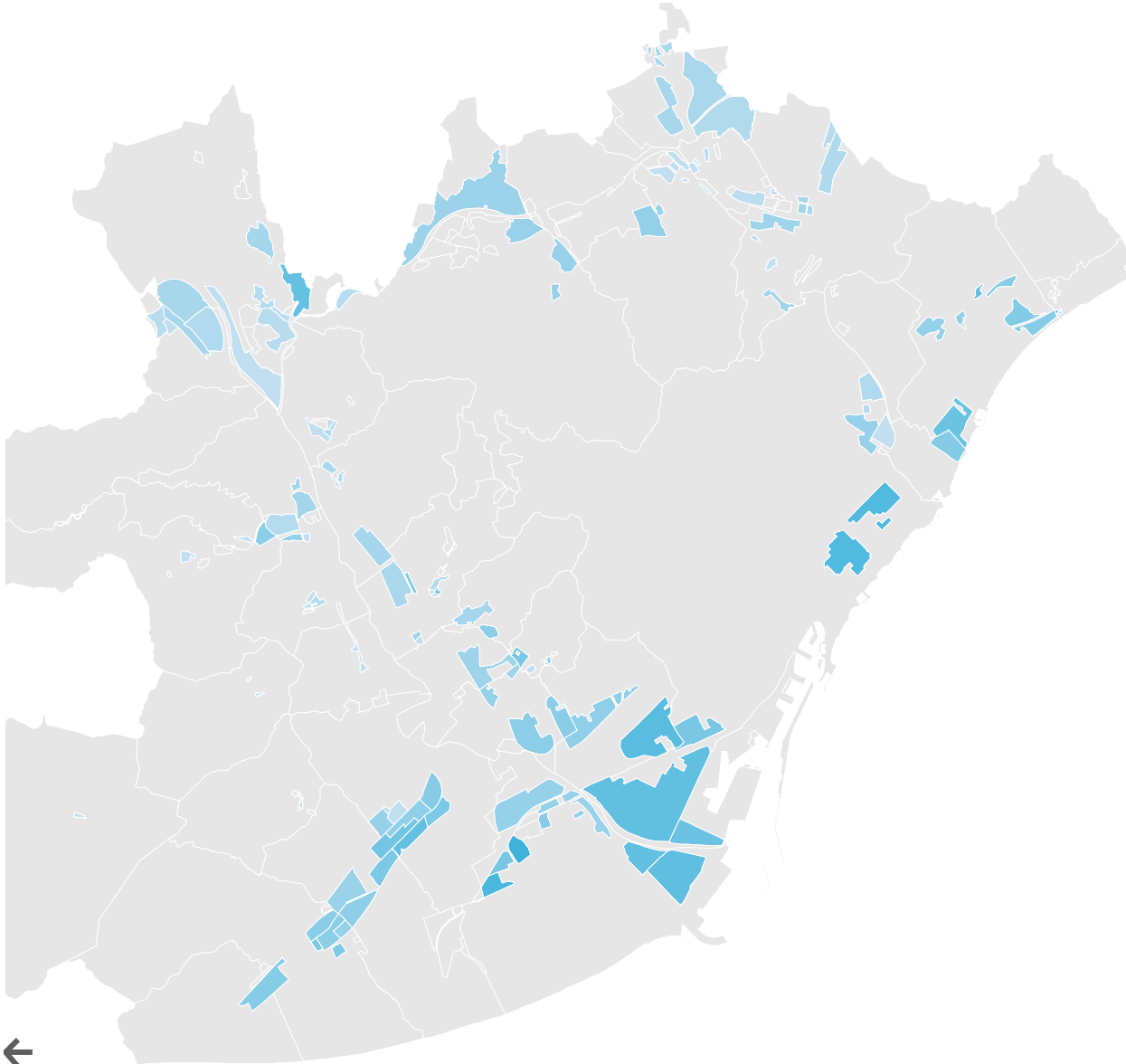
Tot



Selecciona un polígon

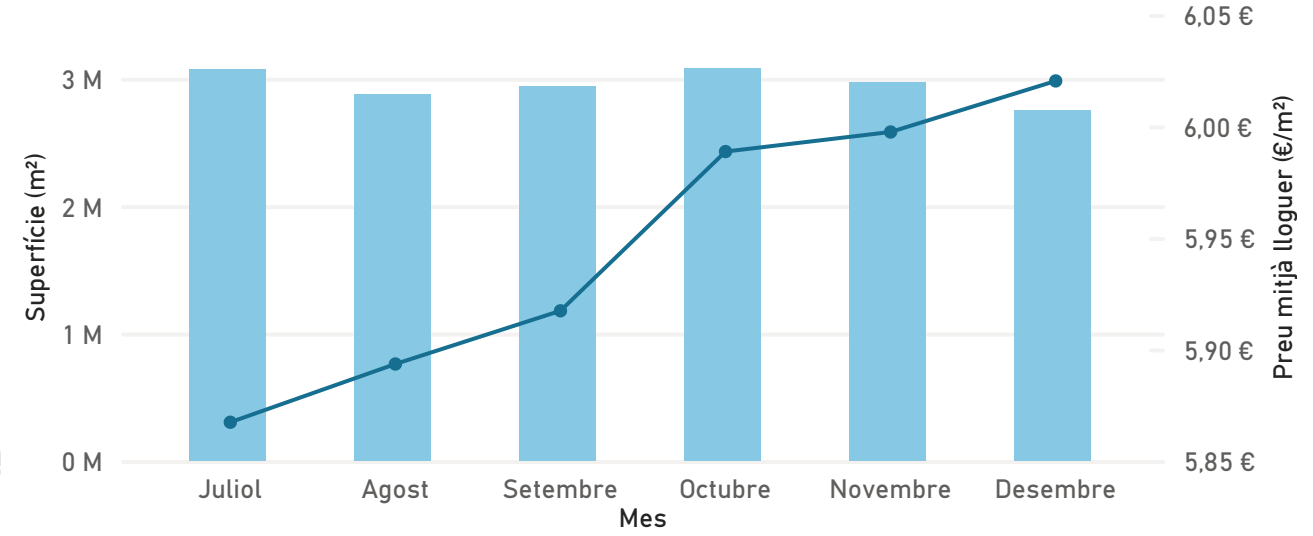


Tot



Evolució mensual

Període seleccionat = 2n semestre 2025



5,93 €

Preu mitjà lloguer (€/m²)

4,93 % ↑

320

Dies de permanència

-18,48 % ↓

3,9 M

Superfície (m²)

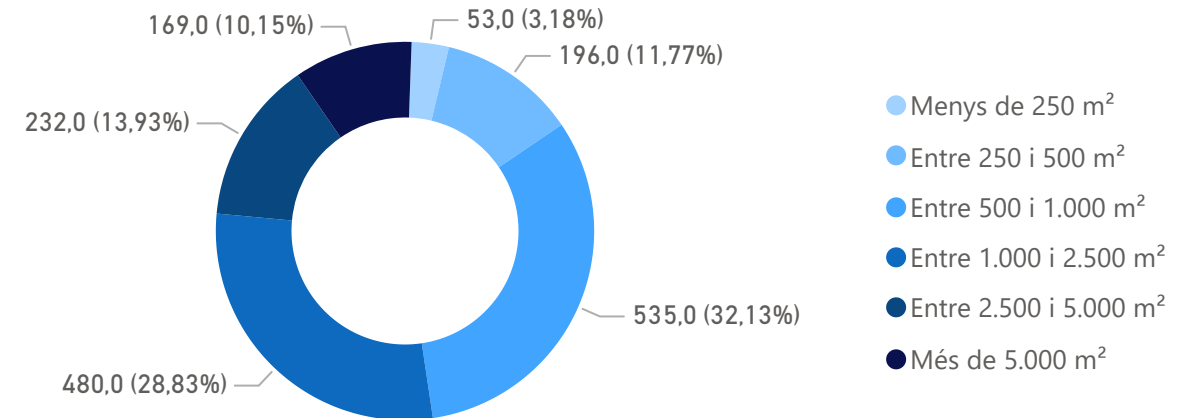
-2,34 % ↓

1.665

Nº d'ofertes

14,67 % ↑

Rang de superfície



MERCAT DE VENDA

Selecciona un municipi



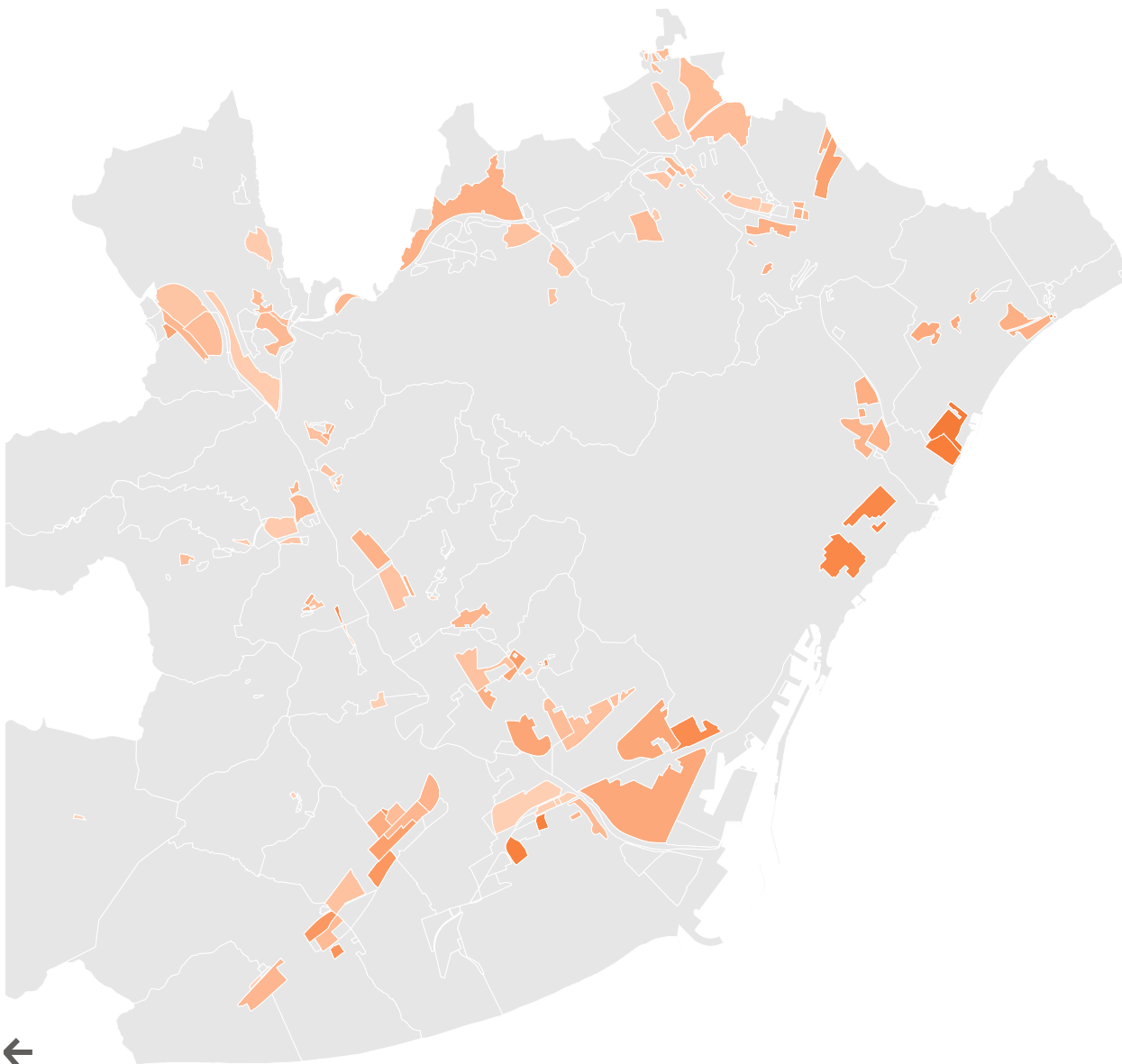
Selecciona un polígon



Tot

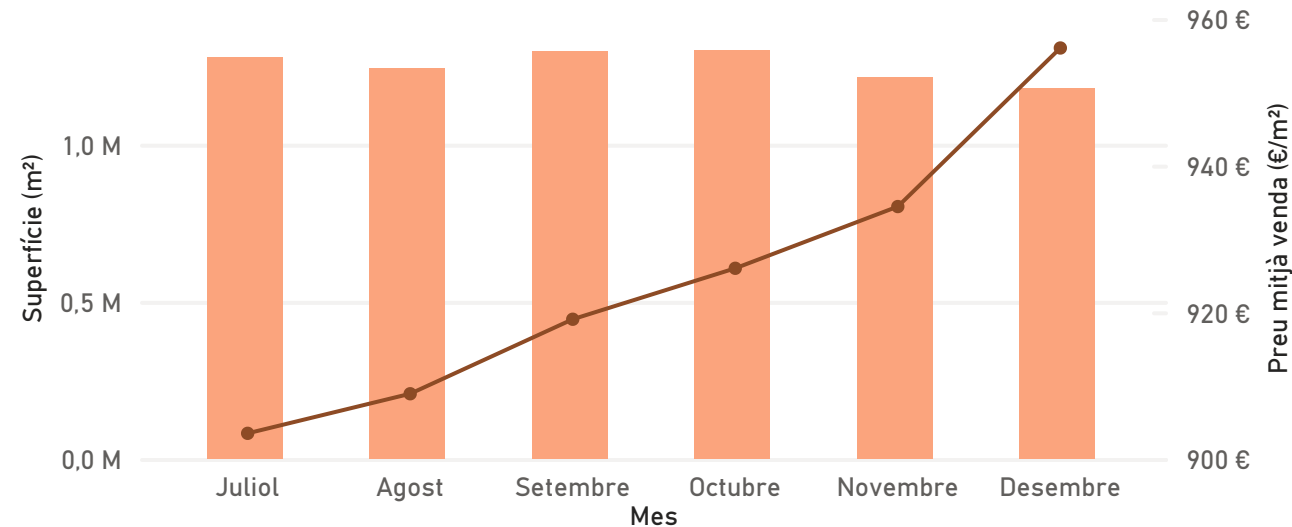


Tot



Evolució mensual

Període seleccionat = 2n semestre 2025



929,37 €

Preu mitjà venda (€/m²)

2,28 % ↑

423

Dies de permanència

-15,08 % ↓

1,6 M

Superfície (m²)

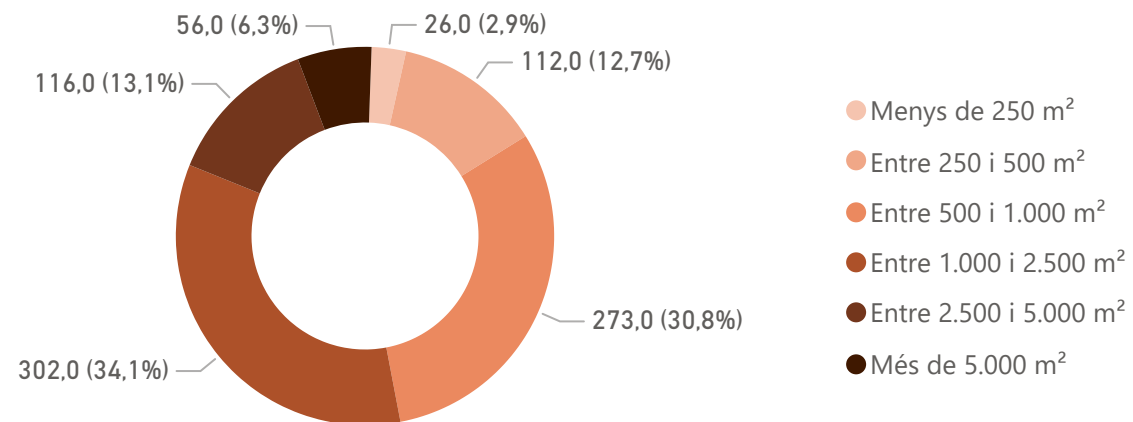
3,93 % ↑

885

Nº d'ofertes

7,93 % ↑

Rang de superfície



OFERTES NOVES

Selecciona un municipi



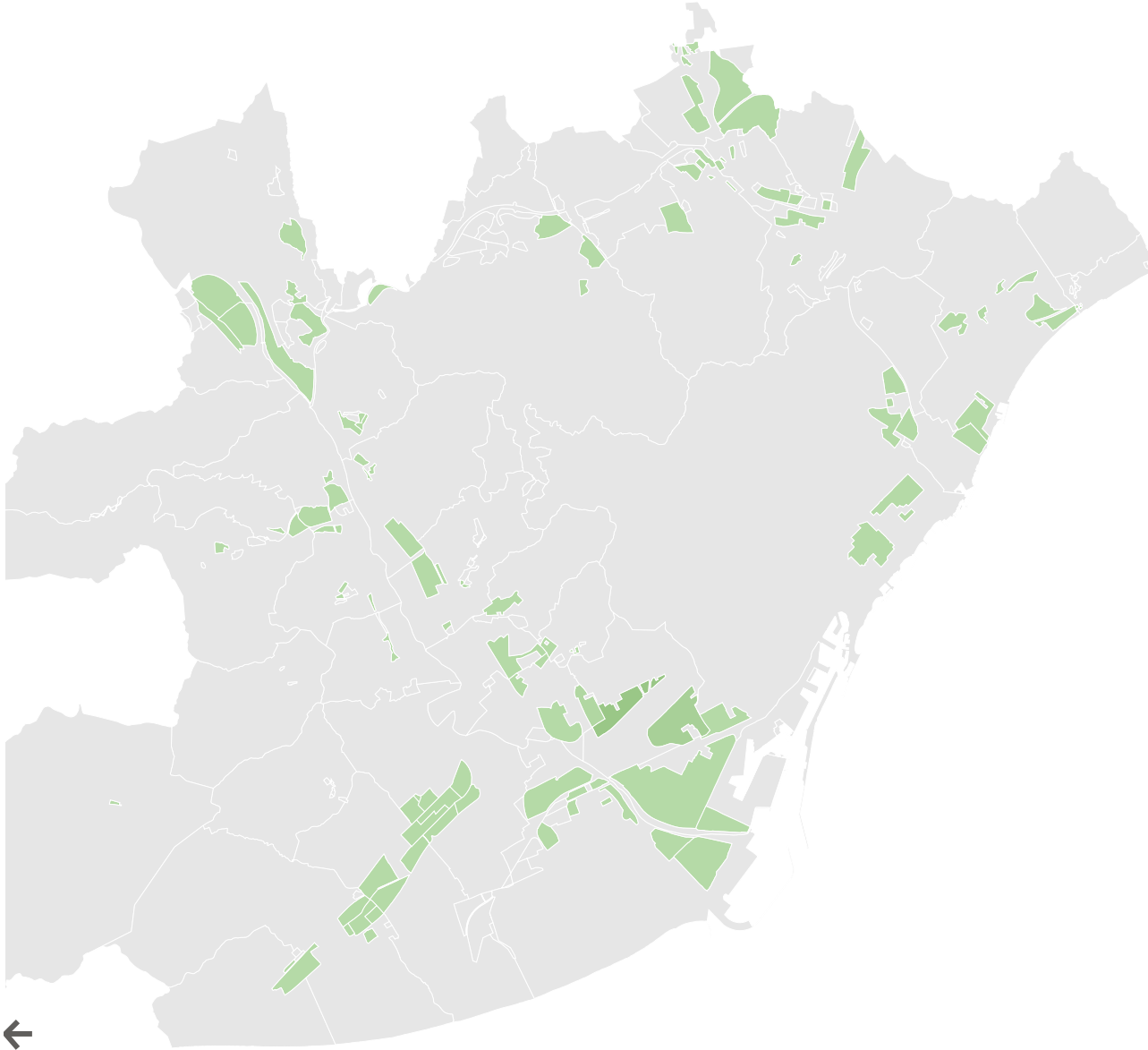
Selecciona un polígon



Tot

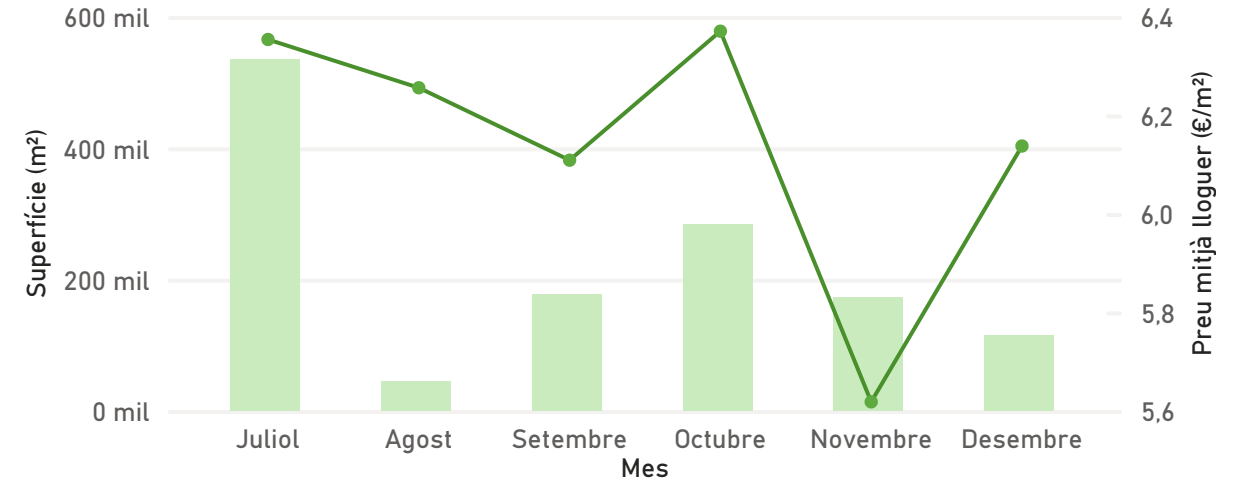


Tot



Període seleccionat = 2n semestre 2025

Evolució mensual (mercat de lloguer)



1.110

Nº ofertes

6,19

Preu mitjà lloguer (€/m²)

944,26

Preu mitjà venda (€/m²)

90

Dies de permanència

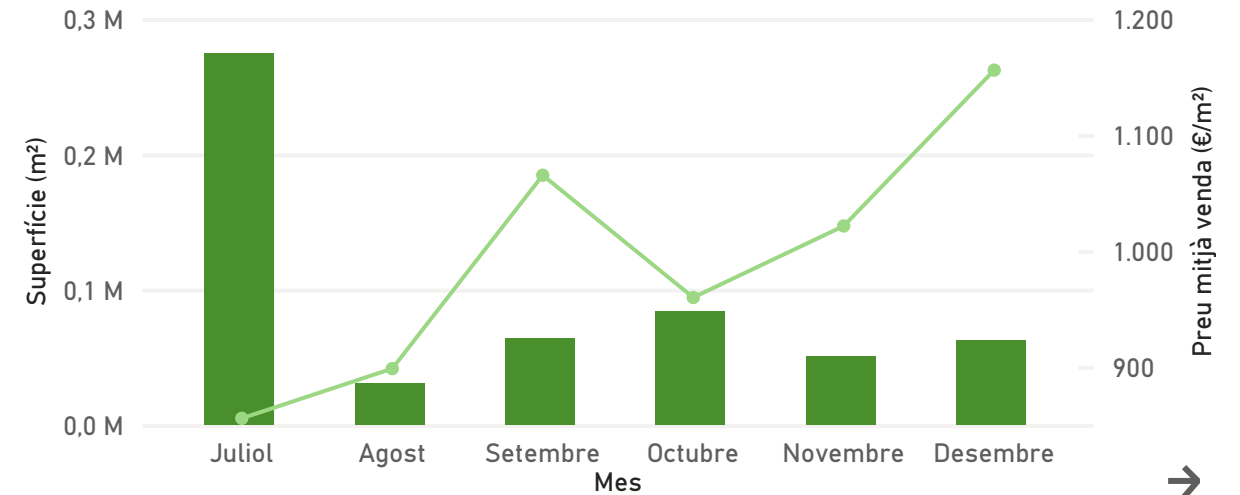
65,18 % ↑

6,76 % ↑

3,29 % ↑

21,34 % ↑

Evolució mensual (mercat de venda)



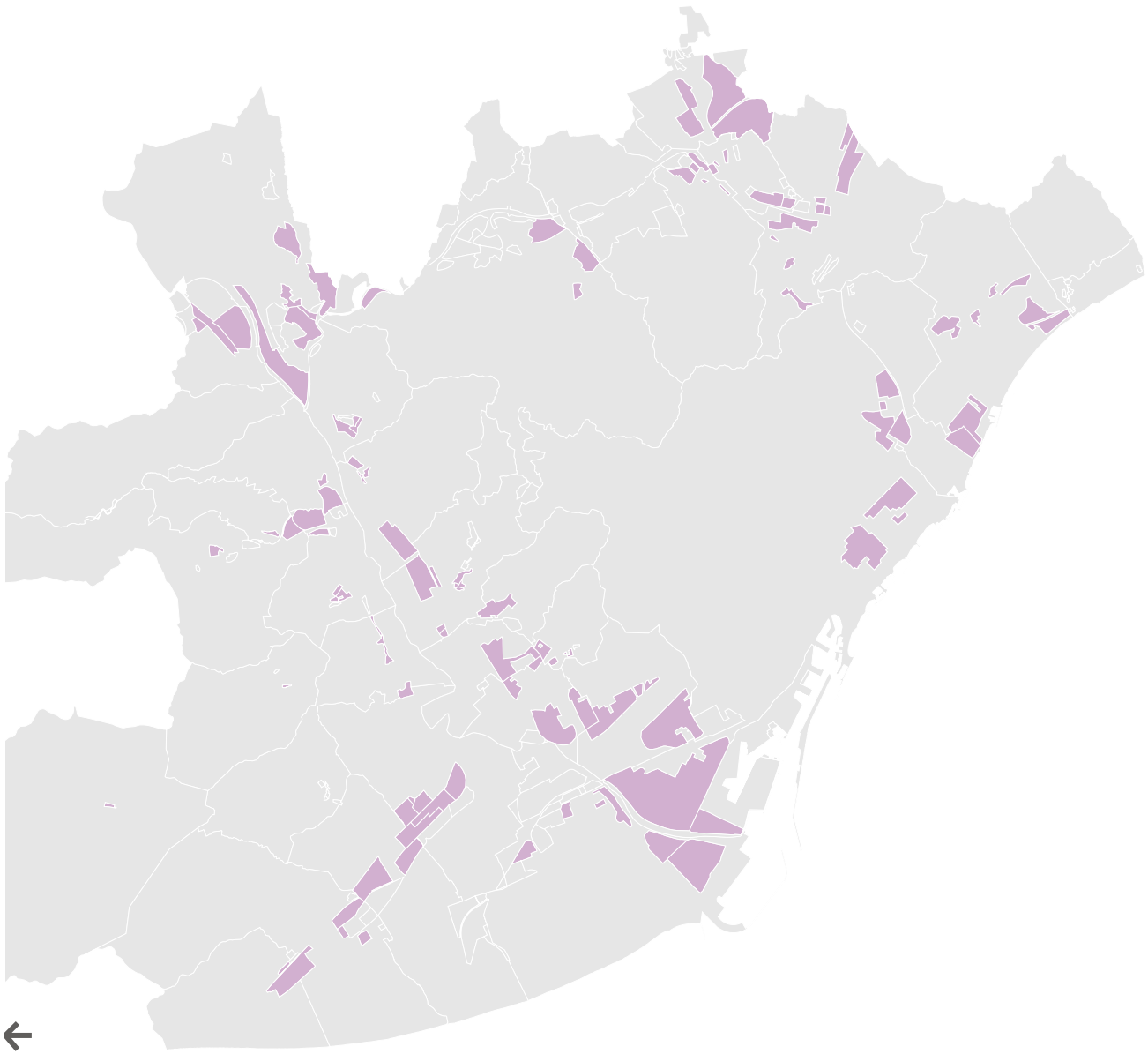
OFERTES RETIRADES

Selecciona un municipi

Tot

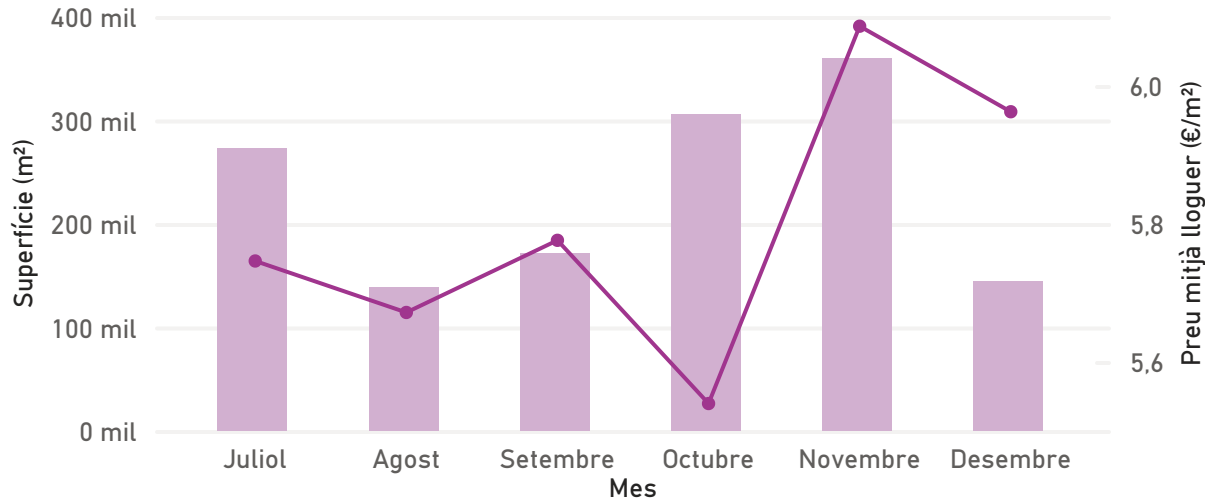
Selecciona un polígon

Tot



Període seleccionat = 2n semestre 2025

Evolució mensual (mercat de lloguer)



1.031

Nº ofertes

20,58 % ↑

5,80

Preu mitjà lloguer (€/m²)

3,90 % ↑

867,74

Preu mitjà venda (€/m²)

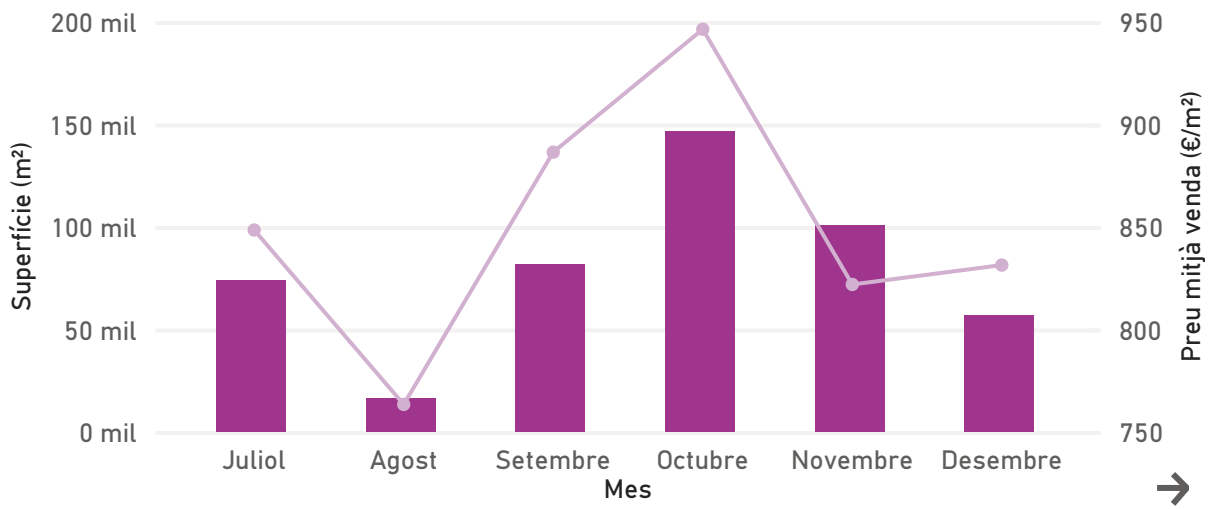
-3,80 % ↓

302

Dies de permanència

-19,45 % ↓

Evolució mensual (mercat de venda)



SEGMENTACIÓ DE MERCAT

Període seleccionat = 2n semestre 2025

Selecciona un municipi ∨

Selecciona un polígon ∨

Tot ∨

Tot ∨

MERCAT DE LLOGUER

Rangs	Nº ofertes	Preu mitjà lloguer (€/m²)	Superfície (m²)	Dies de permanència
Menys de 250 m²	53	7,73 €	9.449	177
Entre 250 i 500 m²	196	6,54 €	77.534	206
Entre 500 i 1.000 m²	535	5,73 €	396.201	239
Entre 1.000 i 2.500 m²	480	5,88 €	779.058	324
Entre 2.500 i 5.000 m²	232	5,40 €	839.316	421
Més de 5.000 m²	169	6,21 €	1.765.492	602
Total	1665	5,93 €	3.867.050	320

MERCAT DE VENDA

Rangs	Nº ofertes	Preu mitjà venda (€/m²)	Superfície (m²)	Dies de permanència
Menys de 250 m²	26	1.708 €	4.678	329
Entre 250 i 500 m²	112	1.071 €	43.979	333
Entre 500 i 1.000 m²	273	957 €	207.415	343
Entre 1.000 i 2.500 m²	302	819 €	495.424	513
Entre 2.500 i 5.000 m²	116	894 €	398.622	489
Més de 5.000 m²	56	819 €	416.988	416
Total	885	929 €	1.567.106	423

