



Com són les persones amb discapacitat?

Dades de l'Àrea Metropolitana de Barcelona

→ L'any 2014

A Catalunya vivien **537.997** persones amb discapacitat.

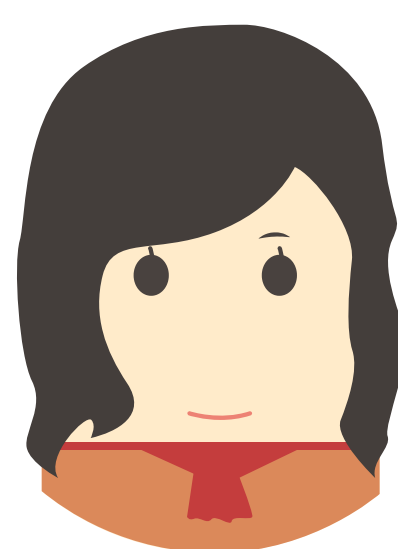


7 de cada **100** persones a Catalunya tenen discapacitat.
Gairebé la meitat d'aquestes persones viuen a l'AMB.

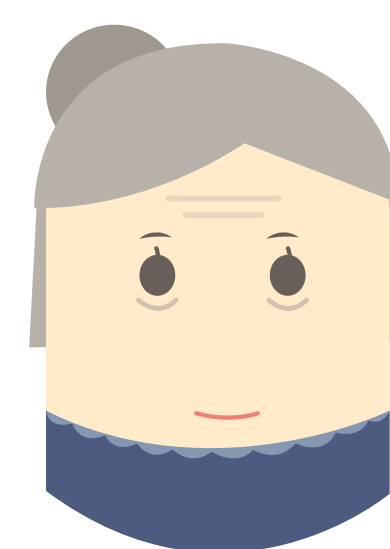
Com són les persones amb discapacitat de l'AMB?



El **3%**
són nens



El **45%**
són joves i adults



El **52%**
són persones grans

Font: Idescat. Infografia dissenyada amb Piktochart.