

Cens de població i habitatges, 2021. Dades per seccions censals.

# El perfil de la població de l'AMB. Dades sociodemogràfiques, d'habitatge i de llars per SC.

ESTUDIS TERRITORIALS – ÀREA DE POLÍTIQUES URBANÍSTIQUES I ESPAIS NATURALS

Ernest Ruiz i Almar, Clàudia Marco i Garcia

març 2025



## 1. Introducció

Aquest treball presenta una anàlisi de les dades del Cens de Població i Habitatges de l'any 2021 que elabora l'Institut Nacional de Estadística (INE) <sup>1</sup>, que continua els treballs prèviament elaborats per la Secció d'Estudis Territorials de l'Àrea de Polítiques Urbanístiques i Espais Naturals de l'AMB amb aquestes mateixes dades censals <sup>2</sup>.

El seu objectiu és mostrar la informació estadística del cens de manera territorialitzada per Seccions Censals (SC) i, així, donar a conèixer el **què succeeix** i a **on succeeix** a l'AMB respecte de les dades de població, habitatges i llars derivades del cens. En aquesta ocasió, per assolir satisfactòriament els objectius esmentats i millorar la qualitat de l'anàlisi, s'han afegit les dades de renda provinents de l'estadística de l'Atles de Distribució de Renda de les Llars (ADRH) pel mateix any, que també elabora l'INE i les dels preus del lloguer de l'habitatge del Sistema estatal de referència del preu del alquiler de vivienda <sup>3</sup>, que elabora el Ministerio de Vivienda y Agenda Urbana del govern de l'estat.

## 2. Contingut del treball

L'objectiu principal del treball és **caracteritzar la població de cadascuna de les SC** (2.137 unitats a l'AMB), a partir de 15 variables sociodemogràfiques, d'habitatge i de la llar que s'han tingut en compte en aquest treball, definint un **PERFIL** poblacional per a cadascuna d'elles. El concepte de **PERFIL** poblacional s'entén com aquells trets que caracteritzen, i diferencien de la resta, les SC d'aquest territori en relació a les variables estadístiques esmentades.

Les 15 variables emprades en l'elaboració dels perfils s'han classificat en tres grans grups: 8 de caràcter sociodemogràfic, per a l'elaboració del perfil sociodemogràfic; 5 sobre els habitatges, per a l'elaboració del perfil dels habitatges; 2 sobre les llars, per a l'elaboració dels perfils de les llars. A la taula que es mostra a continuació es pot observar aquesta classificació:

PERFIL SOCIODEMOGRÀFIC			PERFIL D'HABITATGE		
VARIABLE	Densitat neta (habitants per ha. residencial)	Molt baixa (menys de 50)	Any de construcció	fins a 1960	
		Baixa (de 50 a 200)		de 1961 a 1980	
		Mitjana baixa (de 200 a 350)		1981 i més	
		Mitjana mitjana-baixa (de 350 a 500)		Superfície dels habitatges	fins a 60 m <sup>2</sup>
		Mitjana mitjana-alta (de 500 a 650)			de 61m <sup>2</sup> a 90m <sup>2</sup>
		Mitjana alta (de 650 a 800)	91m <sup>2</sup> i més		
		Alta (de 800 a 950)	Plantes sobre rasant	fins a 3 plantes	
		Molt alta (950 i més)		4 i 5 plantes	
		Estructura d'edats		Infant (inferior a 15 anys)	6 i més plantes
	Jove (de 15 a 34)		Règim tinença	Propietat	
	Adult (de 35 a 64)			Lloguer	
	Lloc de naixement	Vell (65 i més)	Preu de lloguer mensual	Altra règim de tinença	
		Catalunya		molt baix (menys de 550 €)	
		resta d'Espanya		baix (de 550 € a 649 €)	
	Nivell d'estudis	Estranger amb idh alt	mitjà baix (de 650 € a 749 €)		
Estranger amb idh baix		mitjà alt (de 750 € a 849 €)			
Primari		alt (de 850 € a 949 €)			
Relació amb l'activitat	Secundari	molt alt (de 950 € a 1.049 €)			
	Superior	altíssim (de 1.050 € a 1.149 €)			
	Ocupat	extrem (1.150 € i més)			
Ocupació	Aturat	PERFIL DE LLAR			
	Inactiu	Grandària de la llar	1 persona		
	Directius i professionals de nivell alt i mitjà		2 o 3 persones		
Renda de la llar (mediana AMB = 37.951 € = 100)	Treballadors qualificats i operaris de nivell baix	Estructura de la llar	Llar unipersonal		
	Ocupacions elementals		Llar amb fills menors de 25 anys		
	Pobresa relativa (menys de 60)	Altres tipus de llar			
	Classe baixa (de 60 a 75)				
	Classe mitjana baixa (de 75 a 100)				
	Classe mitjana mitjana baixa (de 100 a 125)				
	Classe mitjana mitjana alta (de 125 a 150)				
	Classe mitjana alta (de 150 a 175)				
Classe alta (de 175 a 200)					
Font d'ingrés	Classe molt alta (més de 200)				
	Salari				
	Pensions				
	Prestacions				
	Altres ingressos				

Figura 1. Classificació dels perfils. Elaboració pròpia.

<sup>1</sup> Les dades relatives a la variable "Lloc de naixement" provenen del mateix INE i de l'Institut d'Estadística de Catalunya (IDESCAT).

<sup>2</sup> Veure "L'àrea metropolitana de Barcelona en 40 mapes. Població, habitatge i llars. Dades per seccions censals." i "L'àrea metropolitana de Barcelona en 18 mapes. Població, habitatge i llars. Dades per agrupacions censals."

<sup>3</sup> Ministerio de Vivienda y Agenda Urbana (2024). Sistema Estatal de Referència del Preu del Alquiler de Vivienda. Explotación estadística de fuentes tributarias. Metodología. Disponible a [https://www.mivau.gob.es/recursos\\_mfom/comodin/recursos/2024-02-23\\_metodologia\\_sistema-estatal-alquiler.pdf](https://www.mivau.gob.es/recursos_mfom/comodin/recursos/2024-02-23_metodologia_sistema-estatal-alquiler.pdf). Tota la Informació sobre l'Índex es pot trobar a <https://www.mivau.gob.es/vivienda/alquila-bien-es-tu-derecho/serpavi>.

A partir d'aquestes 15 variables que constitueixen aquests tres grans grups, es classifica cadascuna de les SC per obtenir el seu perfil poblacional. Per il·lustrar el procediment concret d'assignació de perfils s'ha escollit, a tall d'exemple, el cas de la variable *estructura d'edats* i els quatre perfils d'edats que s'han tingut en compte.

El primer pas consisteix en definir quatre grups d'edats que, a posteriori, serviran per establir el perfil de cada SC respecte d'aquesta variable: població menor de 15 anys (perfil INFANT); població d'entre 15 anys i 34 anys (perfil JOVE); població de 35 anys a 64 anys (perfil ADULT); població de més de 64 anys (perfil VELL).

A continuació, es defineixen els perfils d'aquesta variable segons **critèris de proporció de població en cada grup d'edat**. S'obtenen 11 categories:

Perfils	Descripció
Infant	Proporció molt alta d'Infant i baixa de Jove, Adult i Vell
Jove	Proporció molt alta de Jove i baixa d'Infant, Adult i de Vell
Adult	Proporció molt alta d'Adult i baixa d'infant, Jove i de Vell
Vell	Proporció molt alta de Vell i baixa d'Infant, Jove i d'Adult
Infant + Jove	Proporció alta d'Infant i Jove i molt baixa d'Adult i Vell
Infant + Adult	Proporció alta d'Infant i Adult i molt baixa de Jove i Vell
Infant + Vell	Proporció alta d'Infant i Vell i molt baixa de Jove i Adult
Jove + Adult	Proporció alta de Jove i Adult i molt baixa d'Infant i Vell
Jove + Vell	Proporció alta de Jove i Vell i molt baixa d'Infant i Adult
Adult + Vell	Proporció alta d'Adult i Vell i molt baixa d'Infant i Jove
Perfil Mitjà	Proporcions similars a la mitjana metropolitana en les 4 modalitats, és a dir, entre el 1er quartil i el 3r quartil

Figura 2. Descripció dels perfils. Elaboració pròpia.

Seguidament, s'estableixen les assignacions de les proporcions segons els següents criteris:

**Proporció molt alta:** superior al valor del 3er quartil (és a dir, d'entre totes les SC, el 25% que presenta els valors més alts).

**Proporció alta:** entre els valors de la mediana i tots els superiors.

**Proporció baixa:** entre els valors de la mediana i tots els inferiors.

**Proporció molt baixa:** inferior al valor del 1er quartil (és a dir, d'entre totes les SC, el 25% que presenta els valors més baixos).

Per assignar cada SC a un perfil en base a la seva proporció alta o baixa de població de cada grup d'edat, es calculen els quartils de les sèries de dades:

	% població total			
	Infant (<15)	Jove (15-34)	Adult (35-64)	Vell (>64)
1er quartil	11,35	20,41	41,38	17,01
2on (mediana)	13,11	22,25	43,18	20,58
3er quartil	15,23	24,49	45,07	24,06

Figura 3. Quartils de les sèries de dades. Elaboració pròpia.

Finalment, els 11 perfils queden definits per les combinacions dels valors dels quartils:

Perfils	% població total			
	Infant (<15)	Jove (15-34)	Adult (35-64)	Vell (>64)
Infant	>15,23	<22,25	<43,18	<20,58
Jove	<13,11	>24,49	<43,18	<20,58
Adult	<13,11	<22,25	>45,07	<20,58
Vell	<13,11	<22,25	<43,18	>24,06
Infant + Jove	>13,11	>22,25	<41,38	<17,01
Infant + Adult	>13,11	<20,41	>43,18	<17,01
Infant + Vell	>13,11	<20,41	<41,38	>20,58
Jove + Adult	<11,35	>22,25	>43,18	<17,01
Jove + Vell	<11,35	>22,25	<41,38	>20,58
Adult + Vell	<11,35	<20,41	>43,18	>20,58
Perfil Mitjà	>11,35 - <15,23	>20,41 - <24,49	>41,38 - <45,07	>17,01 - < 24,06

Figura 4. Perfils i combinacions de quartils. Elaboració pròpia.

D'aquesta manera, cada SC queda assignada al grup que li correspon segons les criteris esmentats. S'aplica el mateix procediment a la resta de variables (les taules amb les assignacions dels perfils de la resta de variable es poden consultar a l'Annex 2), excepte en el cas de la densitat neta de població, la renda de la llar i el preu de lloguer mensual de l'habitatge. La densitat neta es calcula a partir de la població de cada secció i la superfície residencial que es deriva del mapa d'usos del sòl de l'AMB. La classificació de la renda de la llar i del preu de lloguer mensual de l'habitatge es fa a partir de la mediana de renda de la llar i del preu de lloguer mensual de l'habitatge de totes les SC de l'AMB amb el que s'obtenen els vuit grups de renda i de preu considerats que es mostren a la figura 1.

El resultat de l'elaboració dels perfils de totes les variables analitzades queden reflectits en els 15 mapes que es mostren en el annex 1.

## **Annex 1.**

### **Perfil sociodemogràfic**

Densitat neta de població – Perfil de densitat

Estructura d'edats – Perfil d'edat

Lloc de naixement – Perfil de lloc de naixement

Nivell d'estudis – Perfil d'estudis

Relació amb l'activitat – Perfil d'activitat

Ocupació – Perfil d'ocupació

Renda de la llar – Perfil de renda

Composició de la renda -Perfil de font d'ingrés

### **Perfil d'habitatge**

Any de construcció de l'habitatge – Perfil de l'any de construcció

Superfície de l'habitatge – Perfil de superfície

Número de plantes sobre rasant – Perfil de plantes sobre rasant

Règim de tinença – Perfil de tinença

Preu del lloguer mensual – Perfil de preu de lloguer mensual

### **Perfil de la llar**

Grandària de la llar – Perfil de grandària

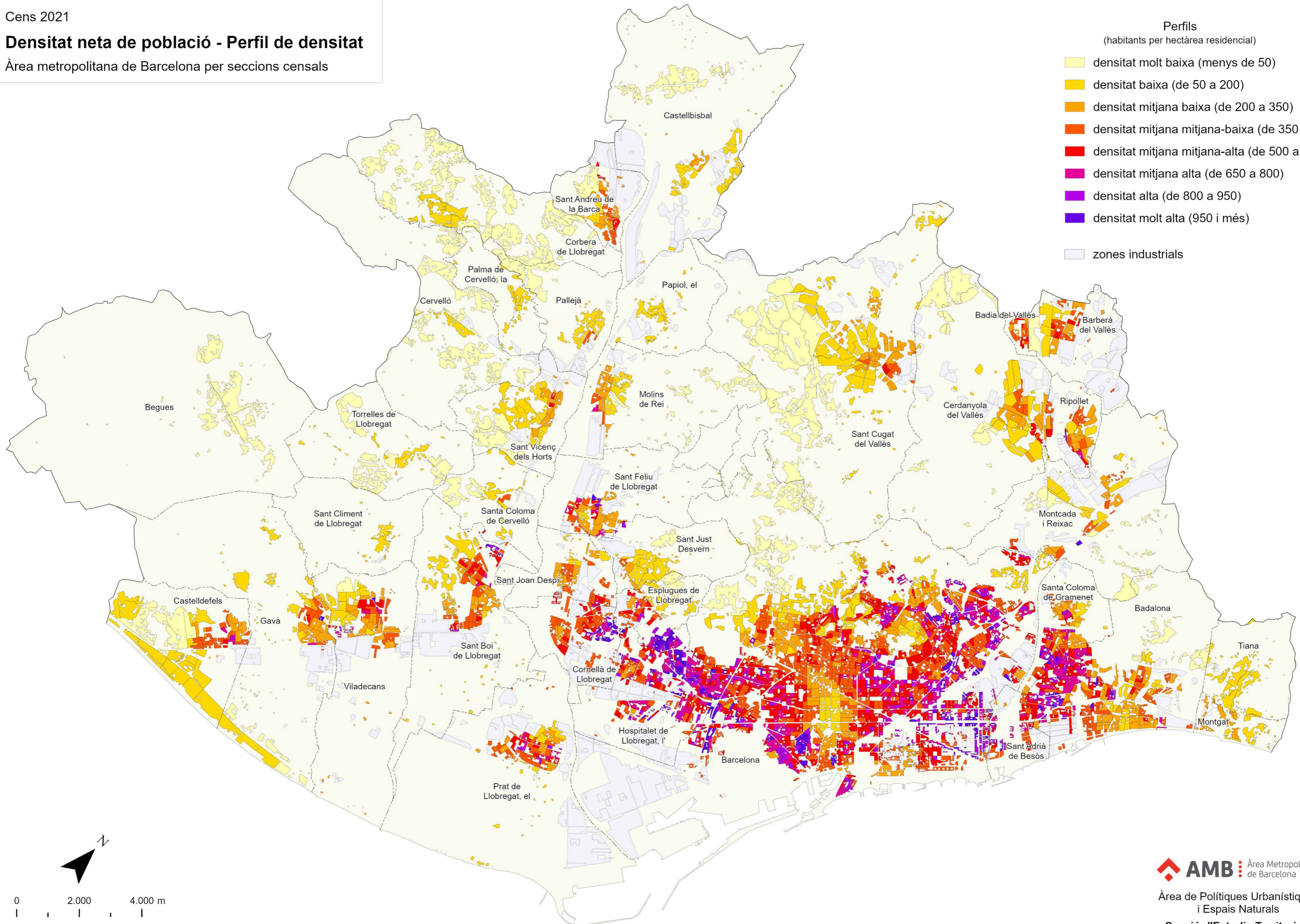
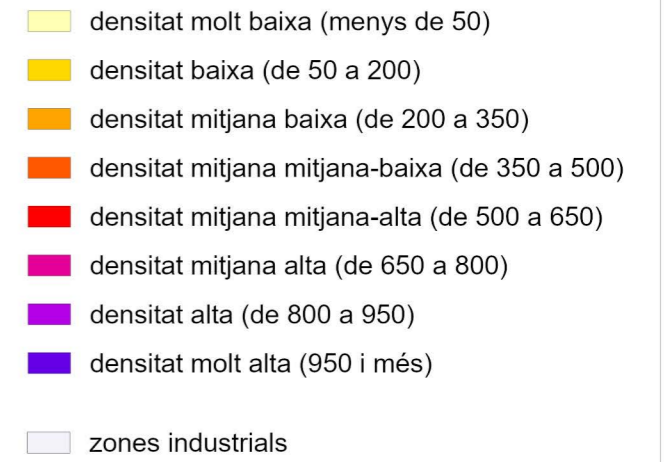
Estructura de la llar – Perfil d'estructura de la llar

Cens 2021

## Densitat neta de població - Perfil de densitat

Àrea metropolitana de Barcelona per seccions censals

Perfils  
(habitants per hectàrea residencial)



Escala 1: 110 000

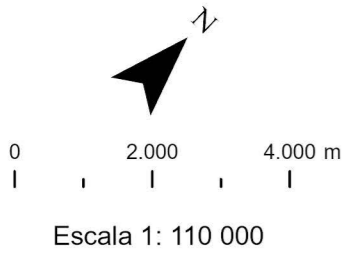
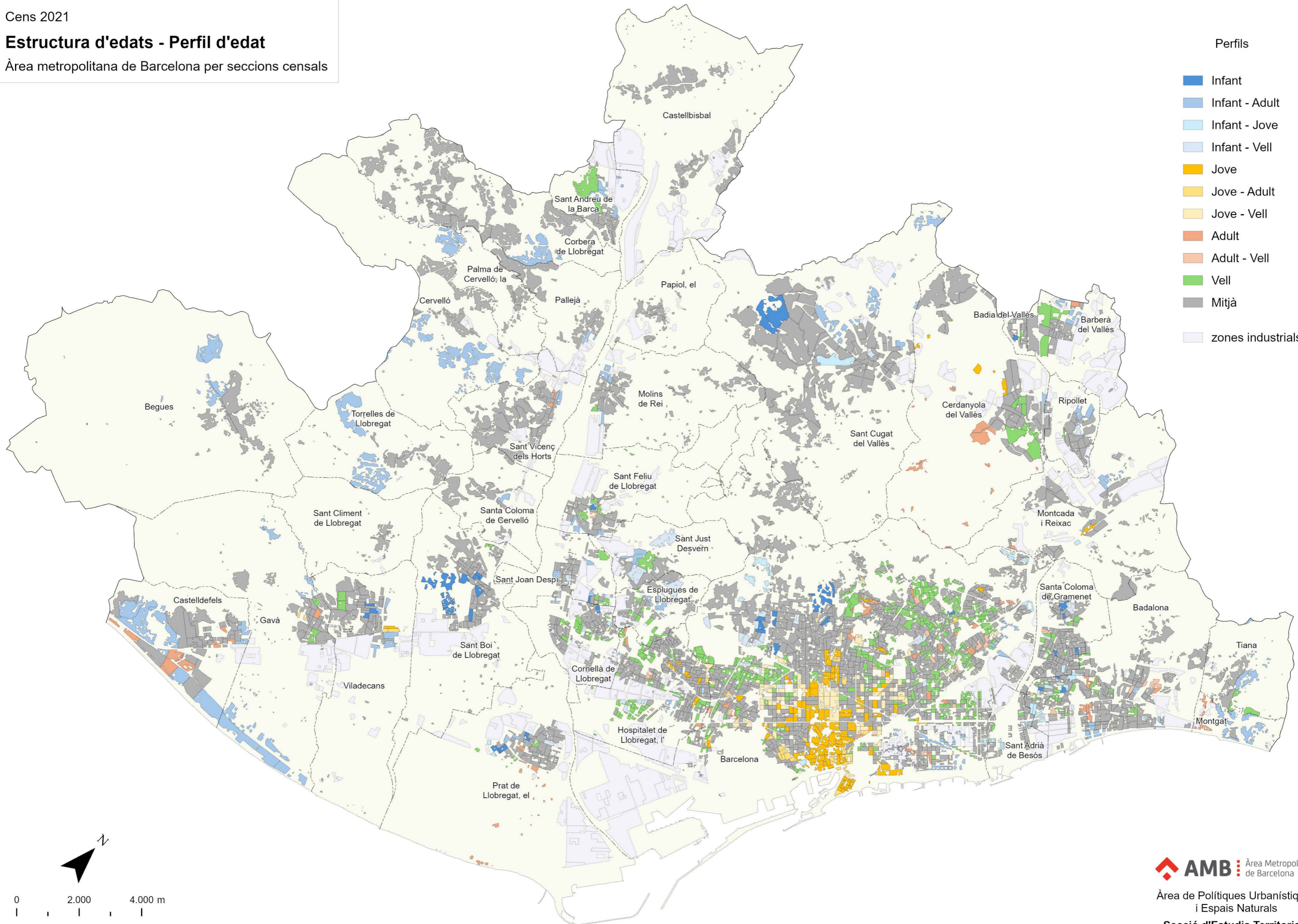
Cens 2021

### Estructura d'edats - Perfil d'edat

Àrea metropolitana de Barcelona per seccions censals

Perfils

- Infant
- Infant - Adult
- Infant - Jove
- Infant - Vell
- Jove
- Jove - Adult
- Jove - Vell
- Adult
- Adult - Vell
- Vell
- Mitjà
- zones industrials

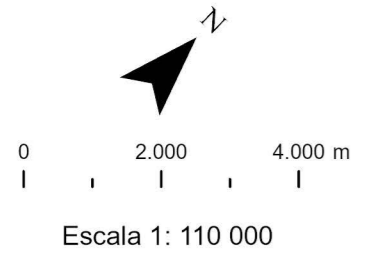
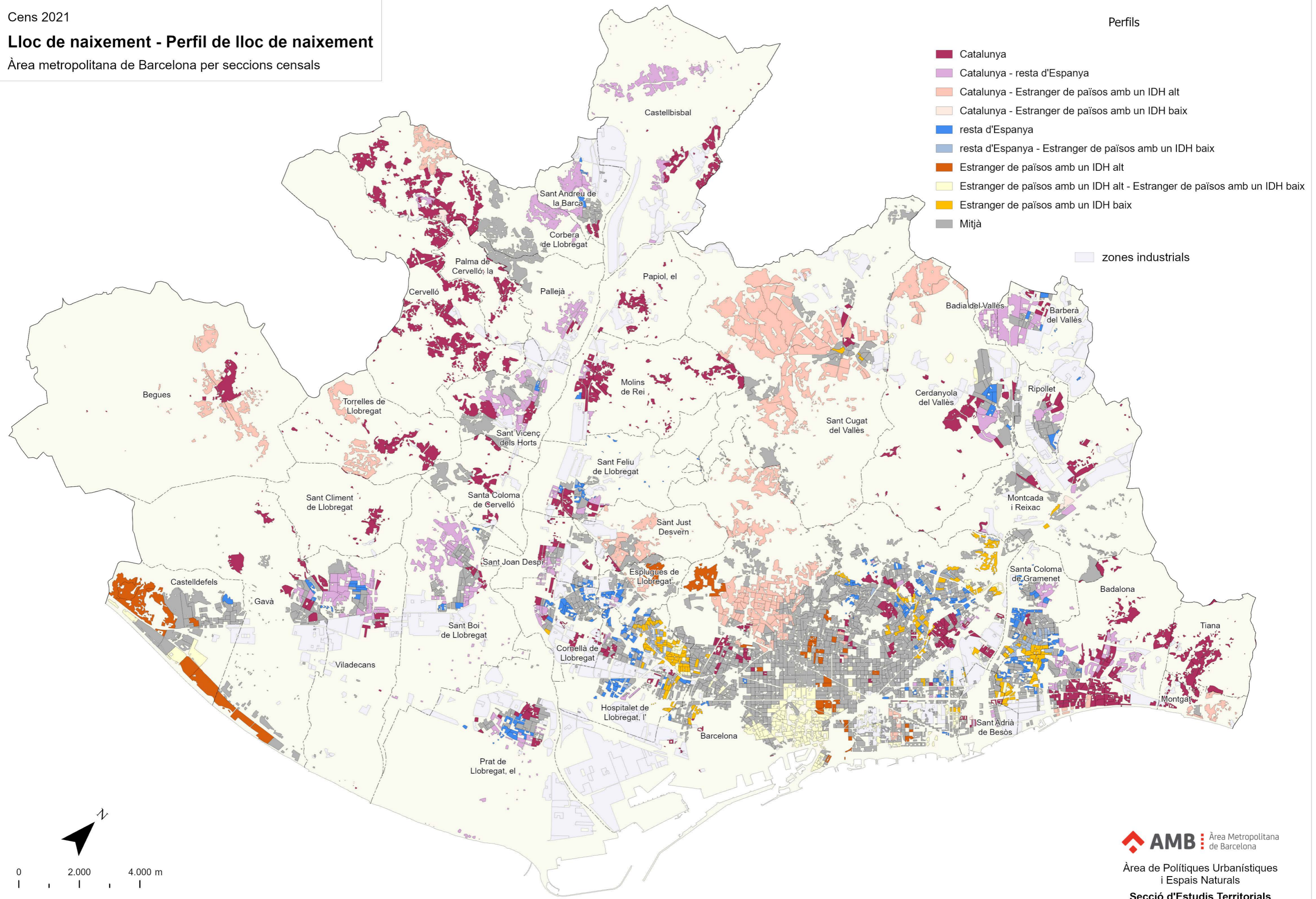


Cens 2021

# Lloc de naixement - Perfil de lloc de naixement

Àrea metropolitana de Barcelona per seccions censals

Perfils



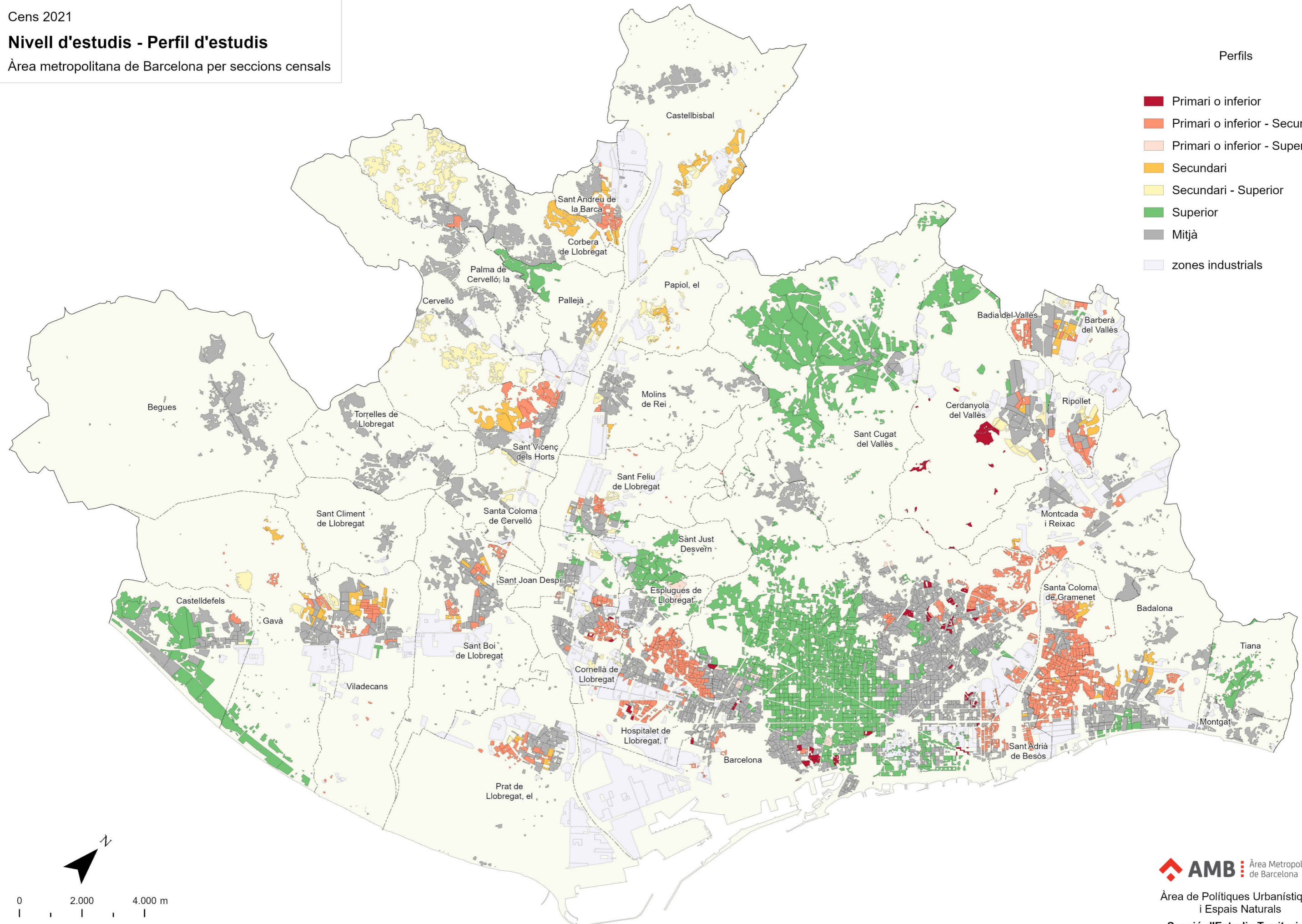
Cens 2021

## Nivell d'estudis - Perfil d'estudis

Àrea metropolitana de Barcelona per seccions censals

Perfils

- Primari o inferior
- Primari o inferior - Secundari
- Primari o inferior - Superior
- Secundari
- Secundari - Superior
- Superior
- Mitjà
- zones industrials



0 2.000 4.000 m

Escala 1: 110 000

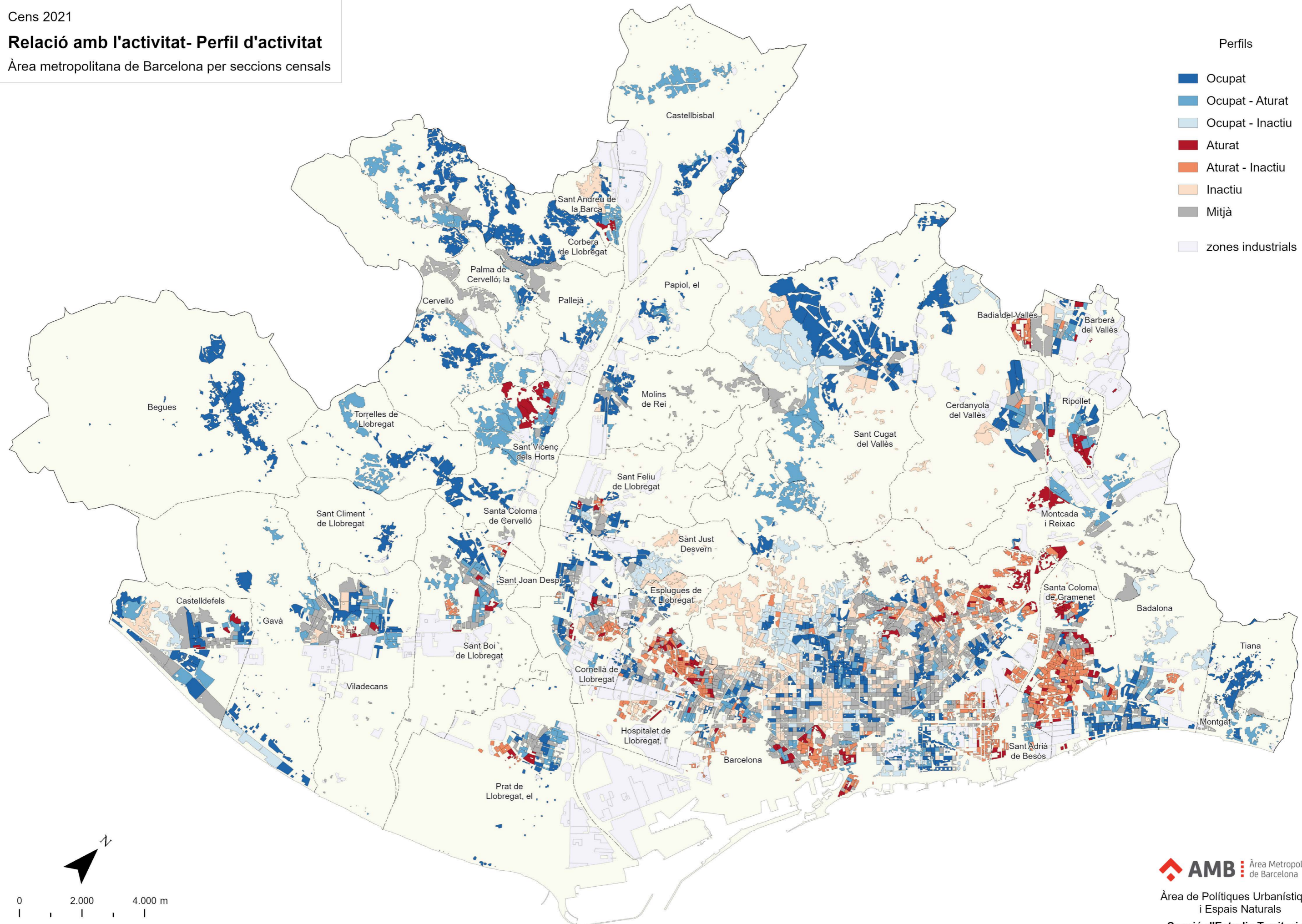
Cens 2021

## Relació amb l'activitat- Perfil d'activitat

Àrea metropolitana de Barcelona per seccions censals

Perfils

- Ocupat
- Ocupat - Aturat
- Ocupat - Inactiu
- Aturat
- Aturat - Inactiu
- Inactiu
- Mitjà
- zones industrials



Cens 2021

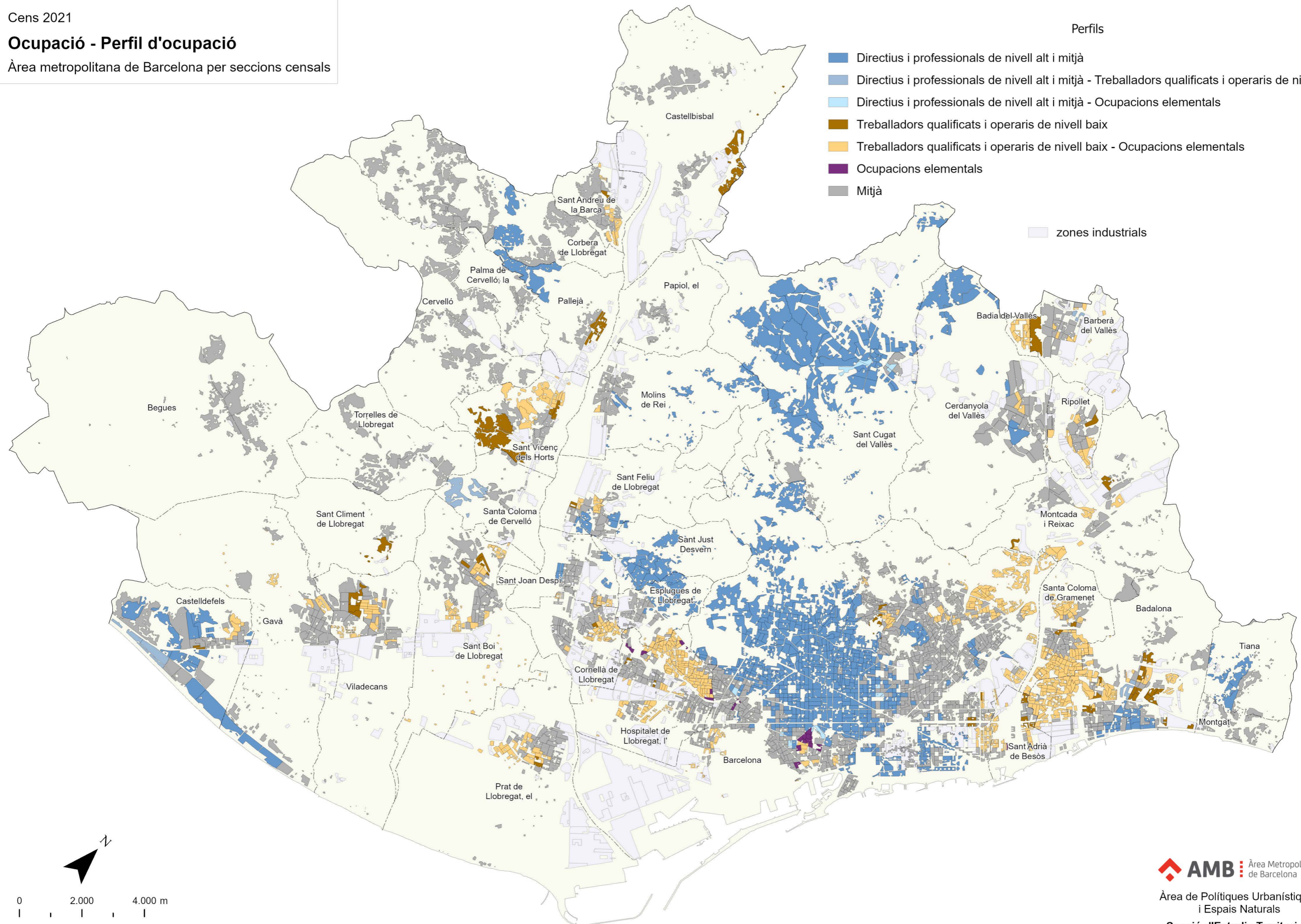
## Ocupació - Perfil d'ocupació

Àrea metropolitana de Barcelona per seccions censals

Perfils

- Directius i professionals de nivell alt i mitjà
- Directius i professionals de nivell alt i mitjà - Treballadors qualificats i operaris de nivell baix
- Directius i professionals de nivell alt i mitjà - Ocupacions elementals
- Treballadors qualificats i operaris de nivell baix
- Treballadors qualificats i operaris de nivell baix - Ocupacions elementals
- Ocupacions elementals
- Mitjà

zones industrials



0 2.000 4.000 m

Escala 1: 110 000

**AMB** Àrea Metropolitana de Barcelona

Àrea de polítiques Urbanístiques i Espais Naturals

Secció d'Estudis Territorials  
octubre 2024

Cens 2021

## Renda de la llar - Perfil de renda

Àrea metropolitana de Barcelona per seccions censals

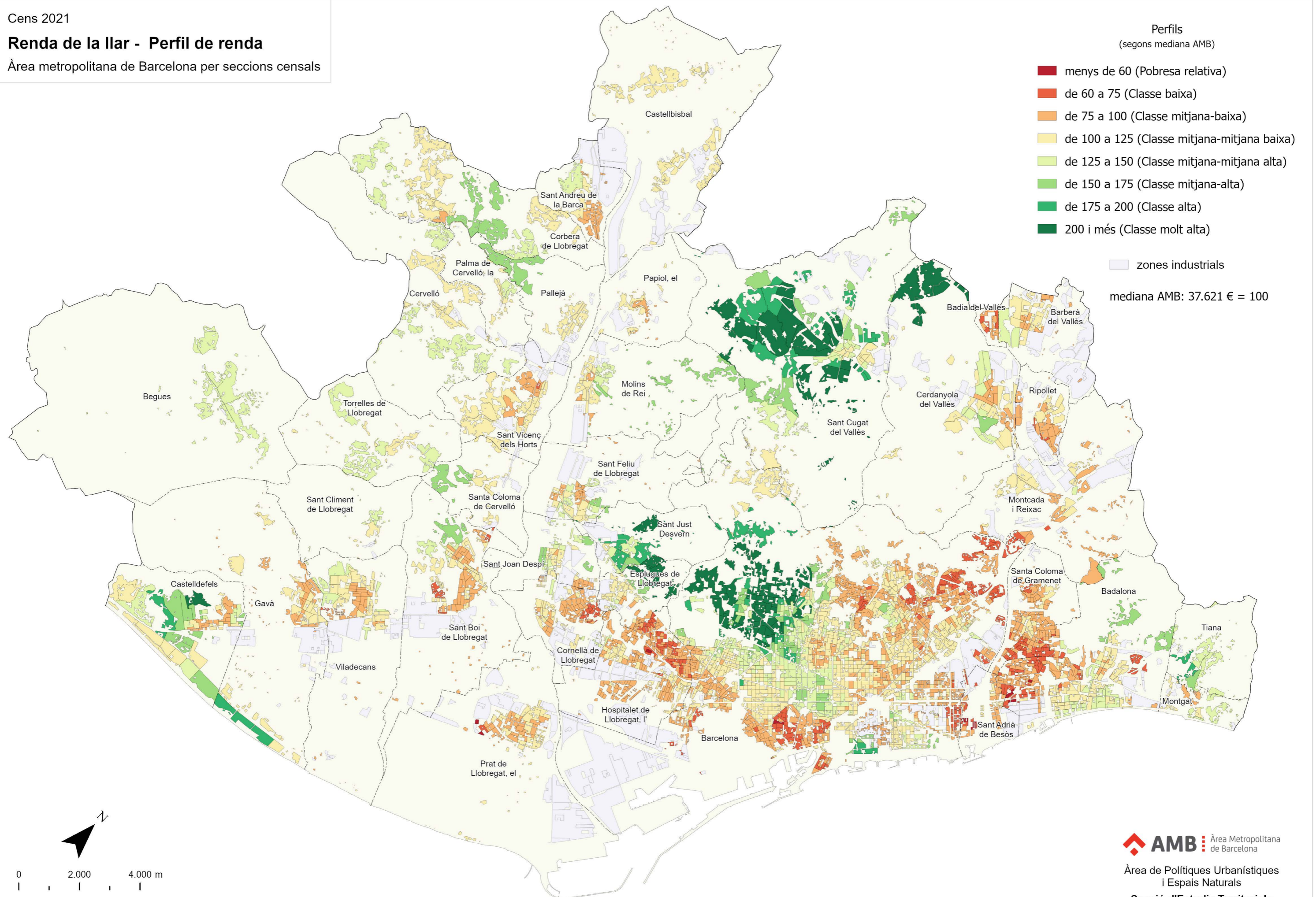
Perfils

(segons mediana AMB)

- menys de 60 (Pobresa relativa)
- de 60 a 75 (Classe baixa)
- de 75 a 100 (Classe mitjana-baixa)
- de 100 a 125 (Classe mitjana-mitjana baixa)
- de 125 a 150 (Classe mitjana-mitjana alta)
- de 150 a 175 (Classe mitjana-alta)
- de 175 a 200 (Classe alta)
- 200 i més (Classe molt alta)

zones industrials

mediana AMB: 37.621 € = 100



0 2.000 4.000 m

Escala 1: 110 000

**AMB** Àrea Metropolitana de Barcelona

Àrea de Polítiques Urbanístiques i Espais Naturals

Secció d'Estudis Territorials  
octubre 2024

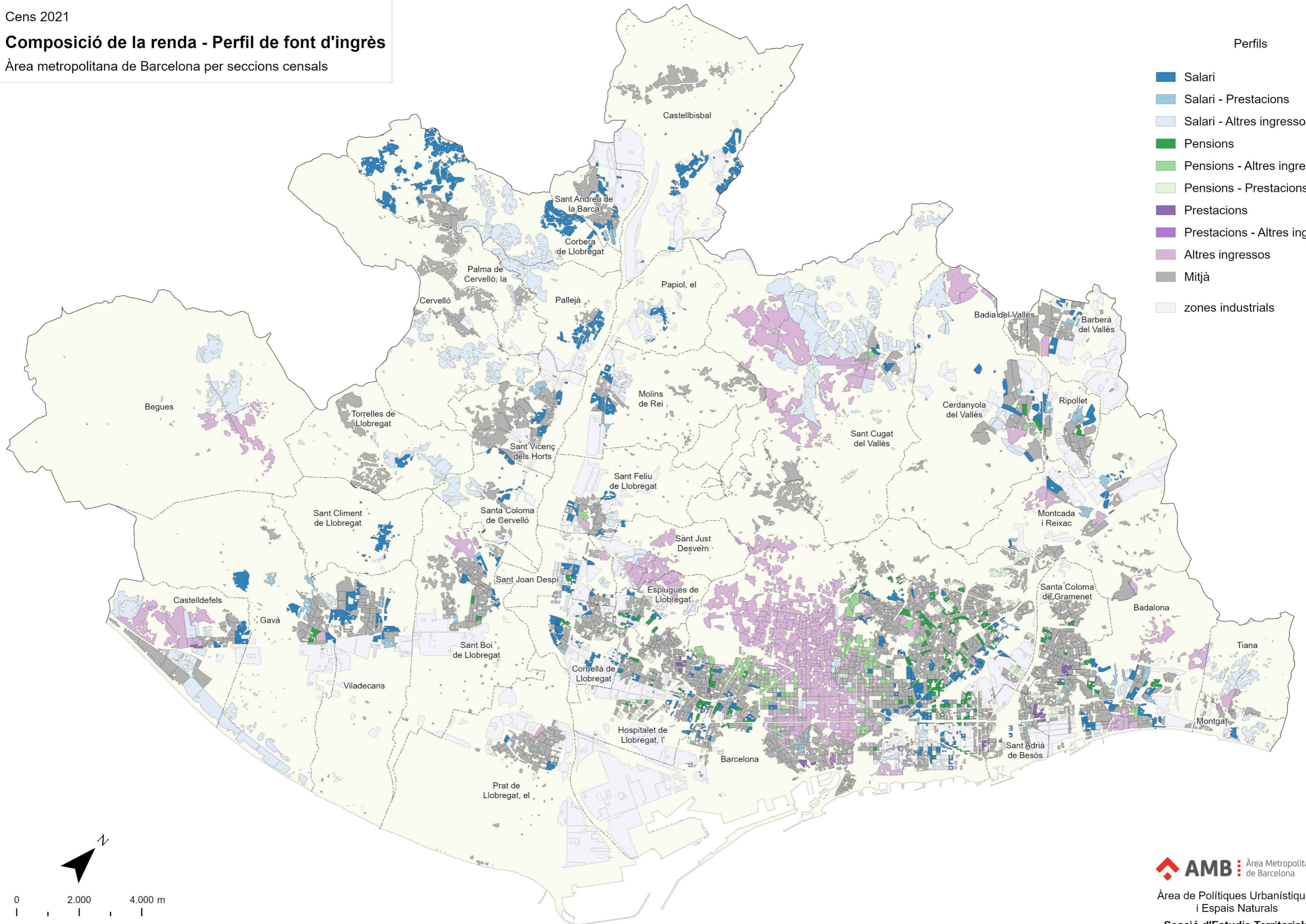
Cens 2021

# Composició de la renda - Perfil de font d'ingrès

Àrea metropolitana de Barcelona per seccions censals

Perfils

- Salari
- Salari - Prestacions
- Salari - Altres ingressos
- Pensions
- Pensions - Altres ingressos
- Pensions - Prestacions
- Prestacions
- Prestacions - Altres ingressos
- Altres ingressos
- Mitjà
- zones industrials



0 2.000 4.000 m

Escala 1: 110 000

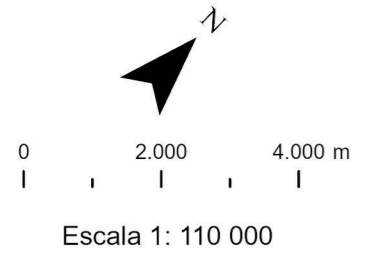
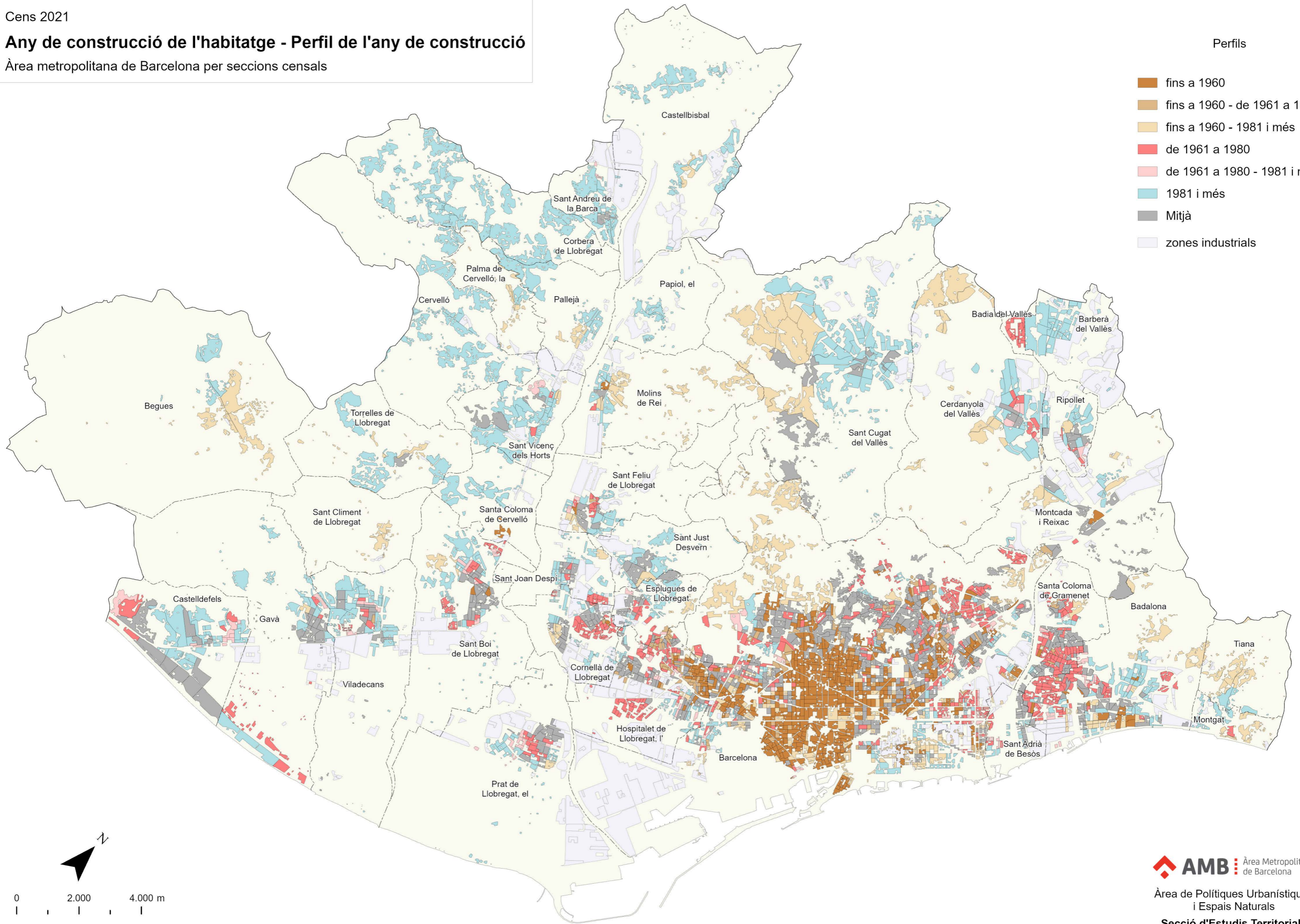
Cens 2021

# Any de construcció de l'habitatge - Perfil de l'any de construcció

Àrea metropolitana de Barcelona per seccions censals

Perfils

- fins a 1960
- fins a 1960 - de 1961 a 1980
- fins a 1960 - 1981 i més
- de 1961 a 1980
- de 1961 a 1980 - 1981 i més
- 1981 i més
- Mitjà
- zones industrials



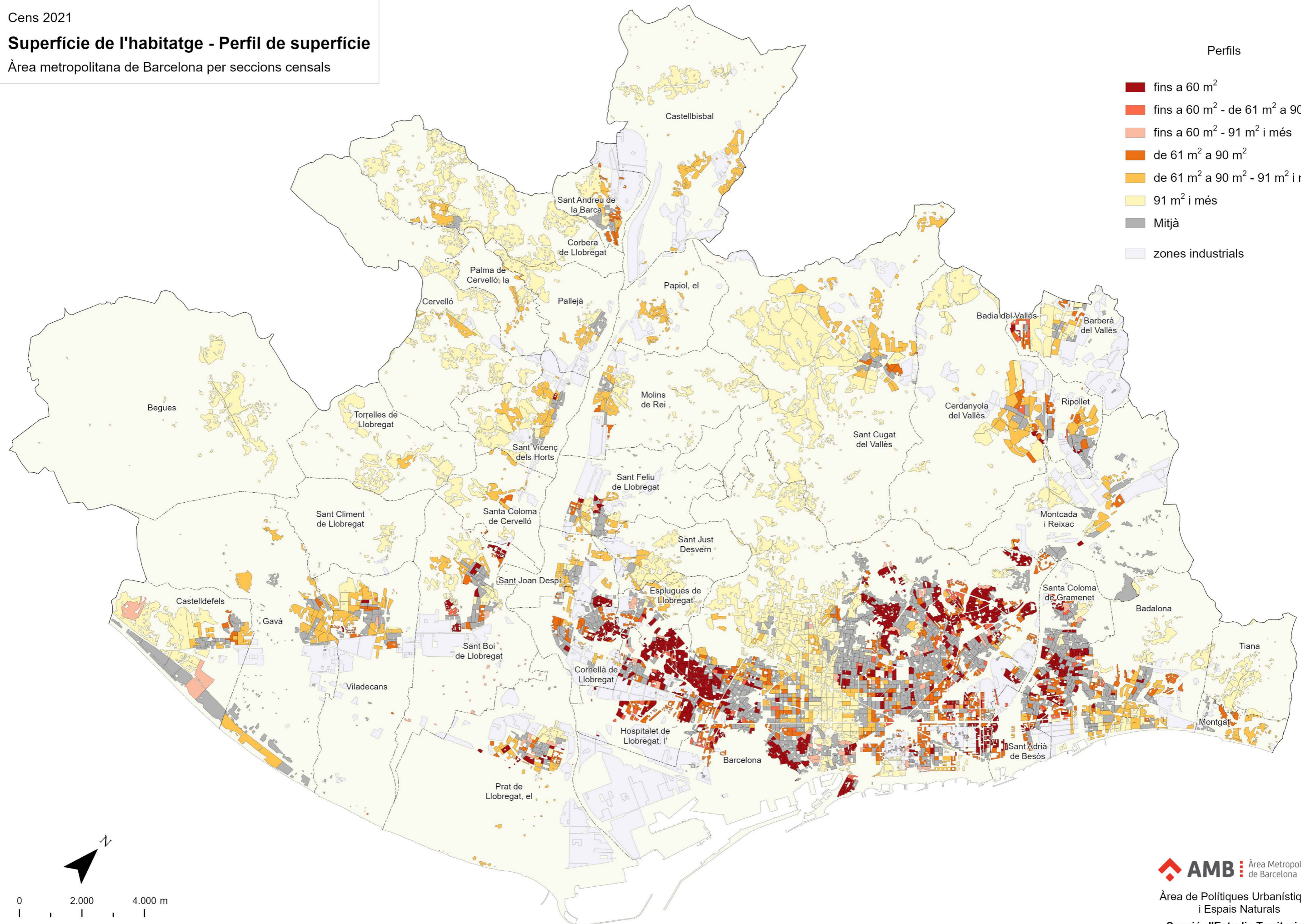
Cens 2021

## Superfície de l'habitatge - Perfil de superfície

Àrea metropolitana de Barcelona per seccions censals

Perfils

- fins a 60 m<sup>2</sup>
- fins a 60 m<sup>2</sup> - de 61 m<sup>2</sup> a 90 m<sup>2</sup>
- fins a 60 m<sup>2</sup> - 91 m<sup>2</sup> i més
- de 61 m<sup>2</sup> a 90 m<sup>2</sup>
- de 61 m<sup>2</sup> a 90 m<sup>2</sup> - 91 m<sup>2</sup> i més
- 91 m<sup>2</sup> i més
- Mitjà
- zones industrials



0 2.000 4.000 m

Escala 1: 110 000

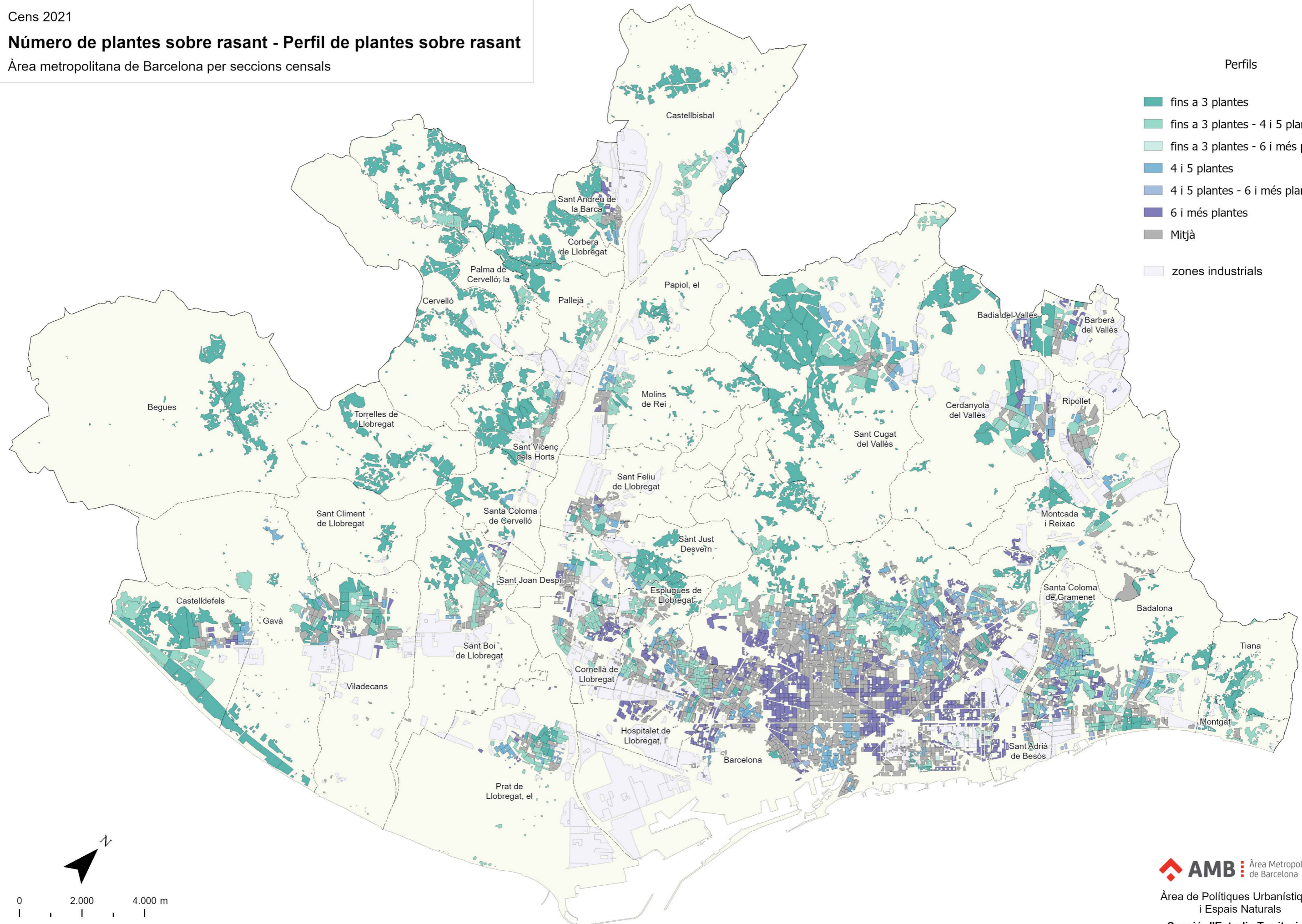
Cens 2021

# Número de plantes sobre rasant - Perfil de plantes sobre rasant

Àrea metropolitana de Barcelona per seccions censals

Perfils

- fins a 3 plantes
- fins a 3 plantes - 4 i 5 plantes
- fins a 3 plantes - 6 i més plantes
- 4 i 5 plantes
- 4 i 5 plantes - 6 i més plantes
- 6 i més plantes
- Mitjà
- zones industrials



0 2.000 4.000 m

Escala 1: 110 000

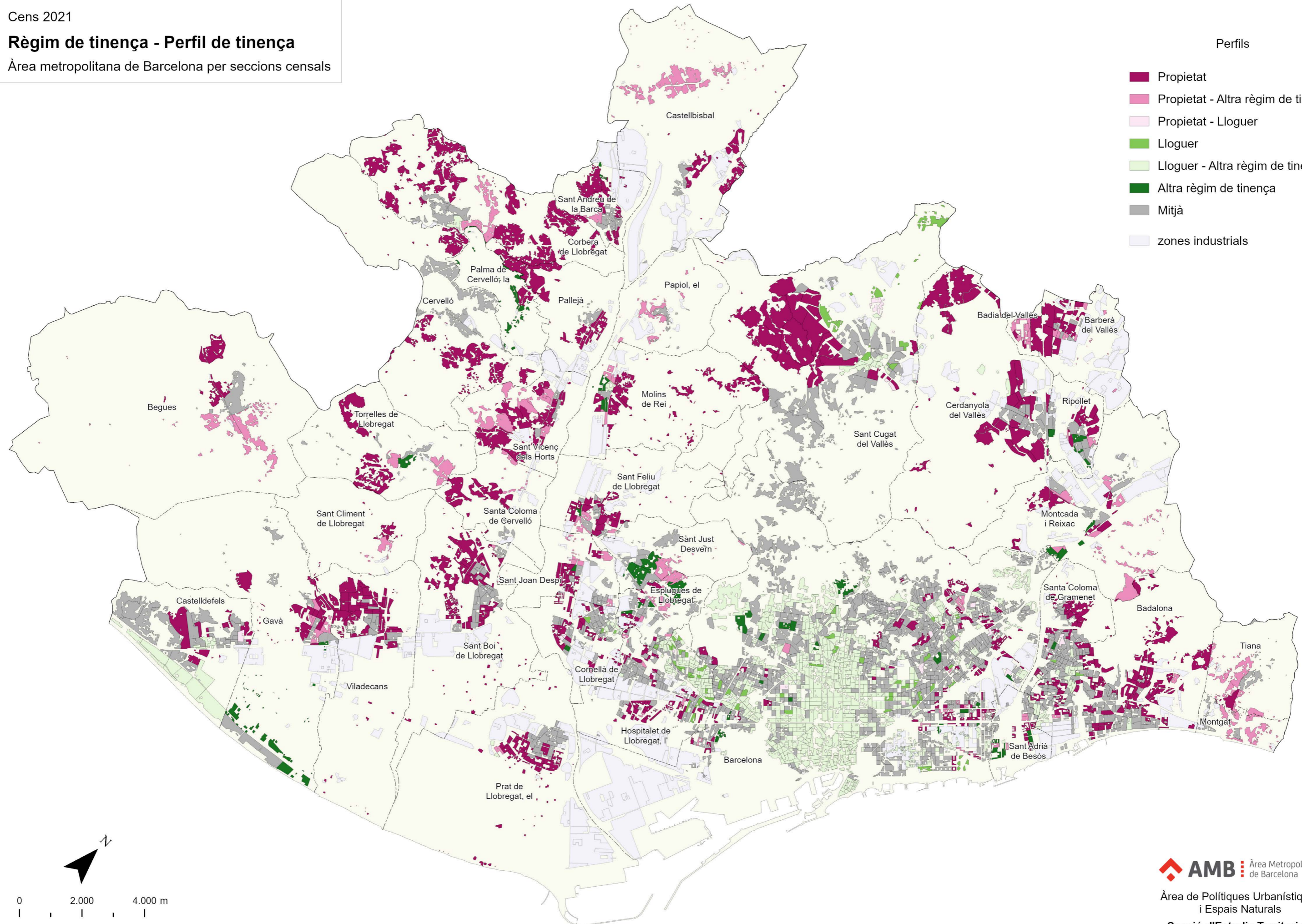
Cens 2021

## Règim de tinença - Perfil de tinença

Àrea metropolitana de Barcelona per seccions censals

Perfils

- Propietat
- Propietat - Altra règim de tinença
- Propietat - Lloguer
- Lloguer
- Lloguer - Altra règim de tinença
- Altra règim de tinença
- Mitjà
- zones industrials



0 2.000 4.000 m

Escala 1: 110 000

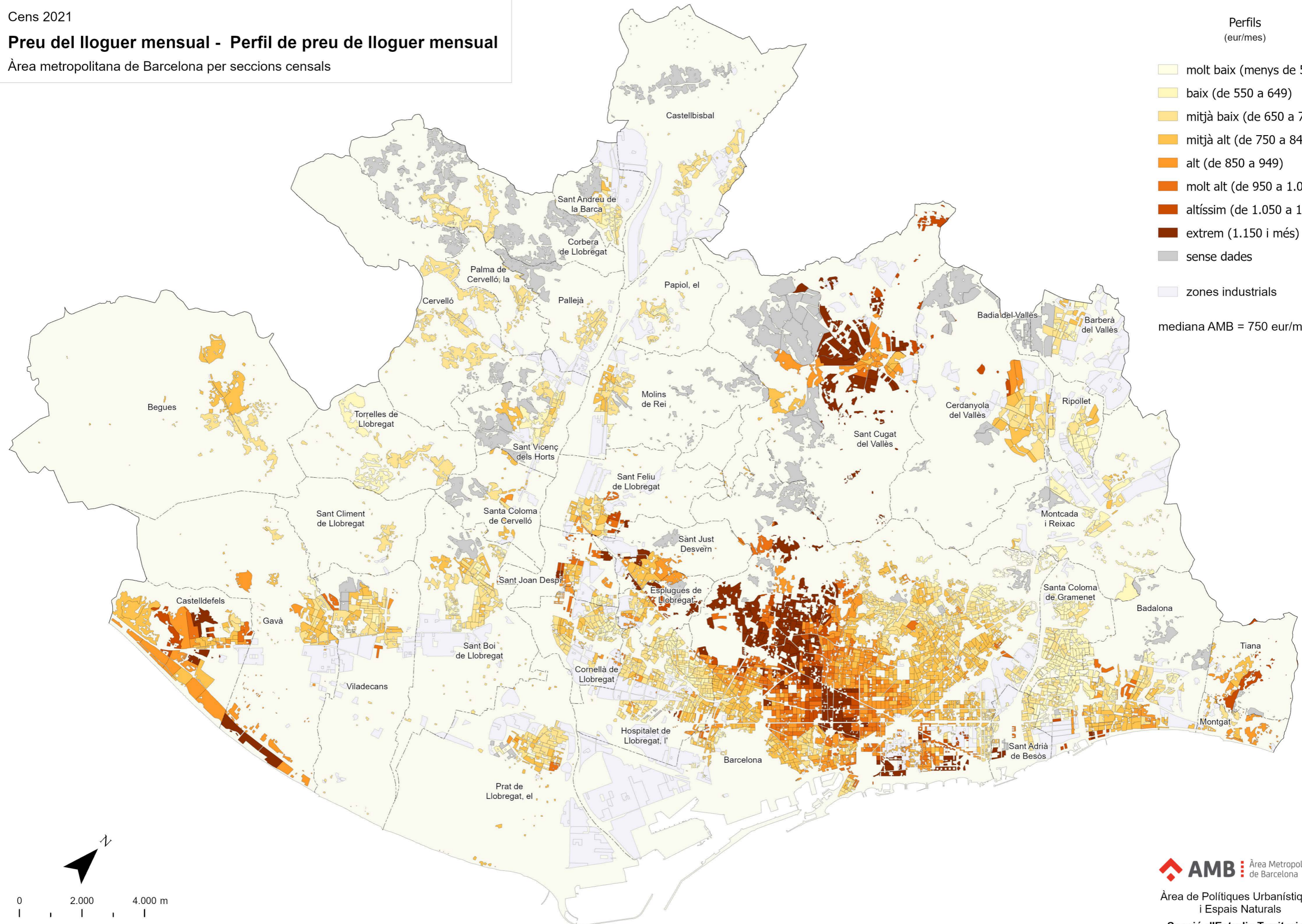
Cens 2021

# Preu del lloguer mensual - Perfil de preu de lloguer mensual

Àrea metropolitana de Barcelona per seccions censals

Perfils  
(eur/mes)

- molt baix (menys de 550)
  - baix (de 550 a 649)
  - mitjà baix (de 650 a 749)
  - mitjà alt (de 750 a 849)
  - alt (de 850 a 949)
  - molt alt (de 950 a 1.049)
  - altíssim (de 1.050 a 1.149)
  - extrem (1.150 i més)
  - sense dades
  - zones industrials
- mediana AMB = 750 eur/mes



0 2.000 4.000 m

Escala 1: 110 000

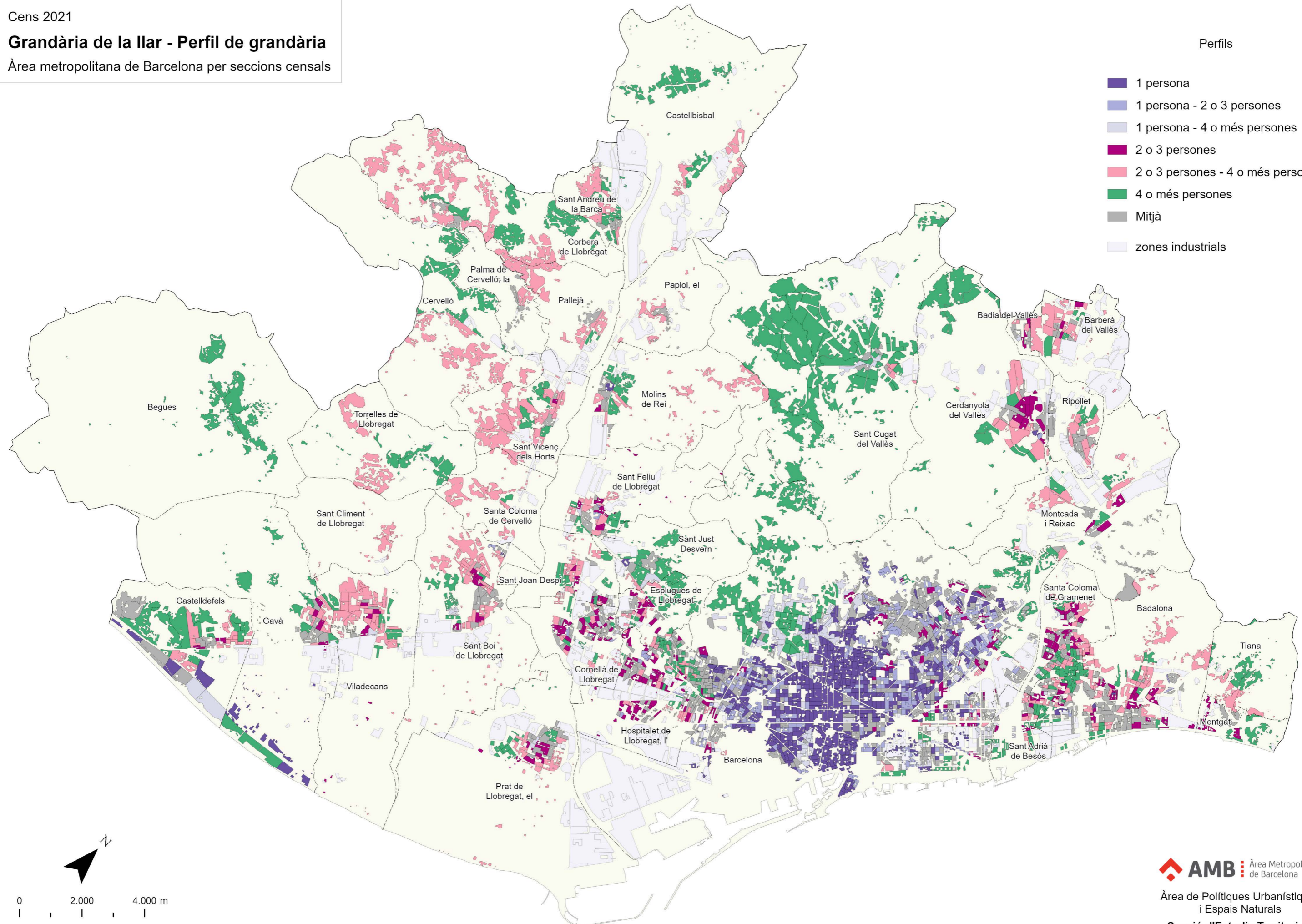
Cens 2021

# Grandària de la llar - Perfil de grandària

Àrea metropolitana de Barcelona per seccions censals

Perfils

- 1 persona
- 1 persona - 2 o 3 persones
- 1 persona - 4 o més persones
- 2 o 3 persones
- 2 o 3 persones - 4 o més persones
- 4 o més persones
- Mitjà
- zones industrials



0 2.000 4.000 m

Escala 1: 110 000

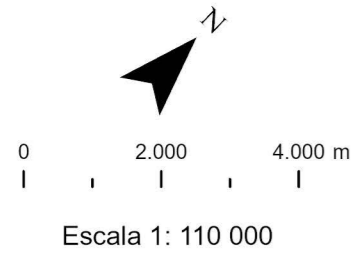
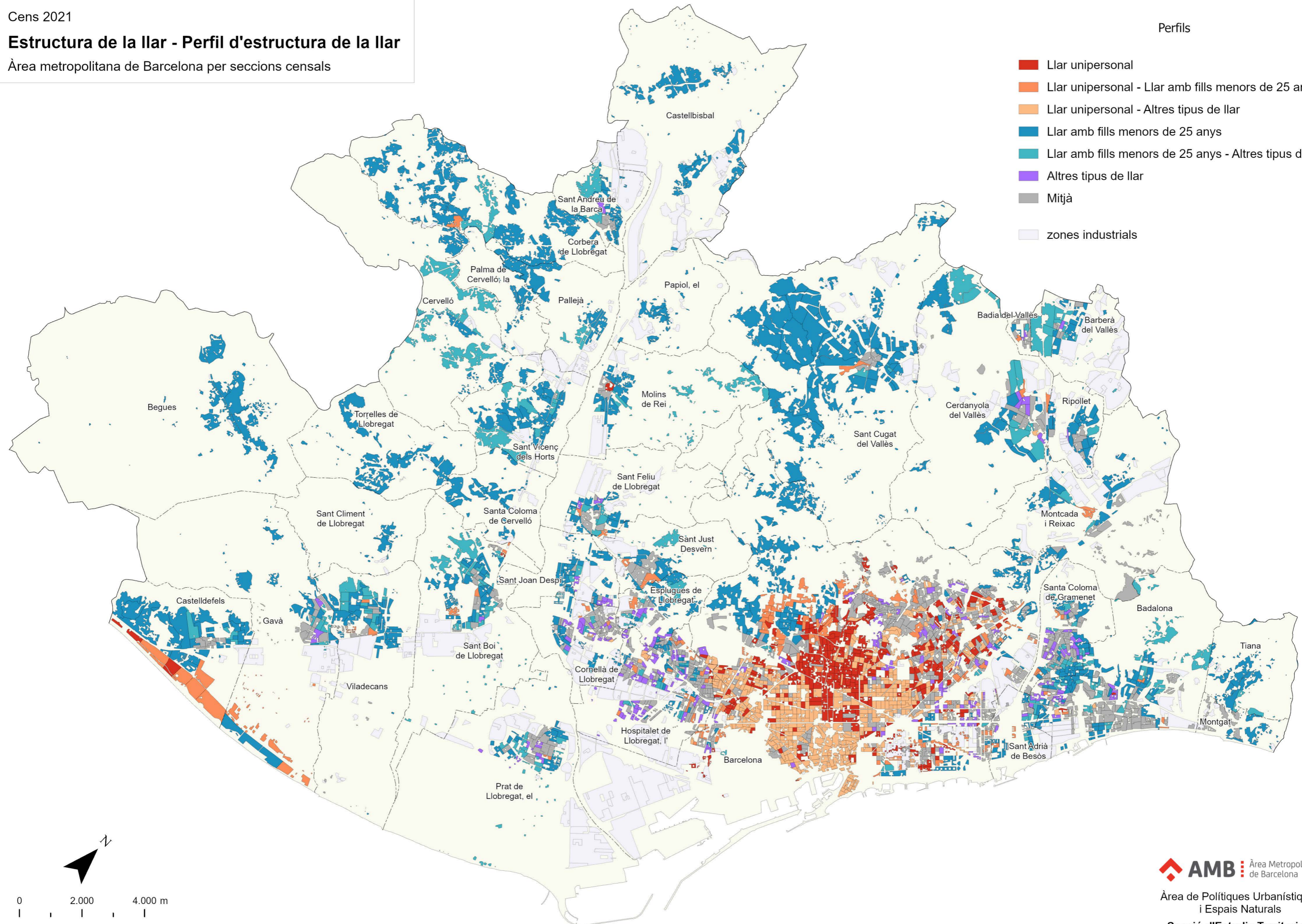
Cens 2021

# Estructura de la llar - Perfil d'estructura de la llar

Àrea metropolitana de Barcelona per seccions censals

Perfis

- Llar unipersonal
- Llar unipersonal - Llar amb fills menors de 25 anys
- Llar unipersonal - Altres tipus de llar
- Llar amb fills menors de 25 anys
- Llar amb fills menors de 25 anys - Altres tipus de llar
- Altres tipus de llar
- Mitjà
- zones industrials



## **Annex 2.**

Taules d'assignacions de perfils

## 1. Perfil sociodemogràfic

- Lloc de naixement

Perfils	Descripció
Catalunya	Proporció molt alta de població nascuda a Catalunya i baixa de població nascuda a la resta d'Espanya, a l'estranger de països amb un IDH alt i a l'estranger de països amb un IDH baix
resta d'Espanya	Proporció molt alta de població nascuda a la resta d'Espanya i baixa de població nascuda a Catalunya, a l'estranger de països amb un IDH alt i a l'estranger de països amb un IDH baix
Estranger amb IDH alt	Proporció molt alta de població nascuda a l'estranger de països amb un IDH alt i baixa de població nascuda a Catalunya, a la resta d'Espanya i a l'estranger de països amb un IDH baix
Estranger amb IDH baix	Proporció molt alta de població nascuda a l'estranger de països amb un IDH baix i baixa de població nascuda a Catalunya, a la resta d'Espanya i a l'estranger de països amb un IDH alt
Catalunya + resta d'Espanya	Proporció alta de població nascuda a Catalunya i a la resta d'Espanya i baixa de població nascuda a l'estranger de països amb un IDH alt i a l'estranger de països amb un IDH baix
Catalunya + Estranger amb IDH alt	Proporció alta de població nascuda a Catalunya i a l'estranger de països amb un IDH alt i baixa de població nascuda a la resta d'Espanya i a l'estranger de països amb un IDH baix
Catalunya + Estranger amb IDH baix	Proporció alta de població nascuda a Catalunya i a l'estranger de països amb un IDH baix i baixa de població nascuda a la resta d'Espanya i a l'estranger de països amb un IDH alt
resta d'Espanya + Estranger amb IDH alt	Proporció alta de població nascuda a la resta d'Espanya i a l'estranger de països amb un IDH alt i baixa de població nascuda a Catalunya i a l'estranger de països amb un IDH baix
resta d'Espanya + Estranger amb IDH baix	Proporció alta de població nascuda a la resta d'Espanya i a l'estranger de països amb un IDH baix i baixa de població nascuda a Catalunya i a l'estranger de països amb un IDH alt
Estranger amb IDH alt + Estranger amb IDH baix	Proporció alta de població nascuda a l'estranger de països amb un IDH alt i a l'estranger amb un IDH baix i baixa de població nascuda a Catalunya i a la resta d'Espanya
Perfil Mitjà	Proporcions similars a la mitjana metropolitana en les 4 modalitats, és a dir, entre el 1er quartil i el 3r quartil

Figura 5. Descripció dels perfils. Elaboració pròpia.

	% població total			
	Catalunya	resta d'Espanya	Estranger amb IDH alt	Estranger amb IDH baix
1er quartil	52,58	13,23	2,44	10,33
2on (mediana)	59,57	17,07	3,86	15,68
3er quartil	67,12	21,98	6,91	21,88

Figura 6. Quartils de les sèries de dades. Elaboració pròpia.

Perfils	% població total			
	Catalunya	resta d'Espanya	Estranger amb IDH alt	Estranger amb IDH baix
Catalunya	>67,12	<17,07	<3,86	<15,68
resta d'Espanya	<59,57	>21,98	<3,86	<15,68
Estranger amb IDH alt	<59,57	<17,07	>6,91	<15,68
Estranger amb IDH baix	<59,57	<17,07	<3,86	>21,88
Catalunya + resta d'Espanya	>59,57	>17,07	<2,44	<10,33
Catalunya + Estranger amb IDH alt	>59,57	<13,23	>3,86	<10,33
Catalunya + Estranger amb IDH baix	>59,57	<13,23	<2,44	>15,68
resta d'Espanya + Estranger amb IDH alt	<52,58	>17,07	>3,86	<10,33
resta d'Espanya + Estranger amb IDH baix	<52,58	>17,07	<2,44	>15,68
Estranger amb IDH alt + Estranger amb IDH baix	<52,58	<13,23	>3,86	>15,68
Perfil Mitjà	52,58 - <67,12	>13,23 - <21,98	>2,44 - <6,91	>10,33 - <21,88

Figura 7. Perfils i combinacions de quartils. Elaboració pròpia.

- Nivell d'estudis

Perfils	Descripció
Estudis Primaris o inferiors	Proporció molt alta d'estudis primaris o inferiors i baixa d'estudis secundaris i estudis superiors
Estudis Secundaris	Proporció molt alta d'estudis secundaris i baixa d'estudis primaris o inferiors i estudis superiors
Estudis Superiors	Proporció molt alta d'estudis superiors i baixa d'estudis primaris o inferiors i estudis secundaris
Estudis Primaris o inferiors + Estudis Secundaris	Proporció alta d'estudis primaris o inferiors i estudis secundaris i molt baixa d'estudis superiors
Estudis Primaris o inferiors + Estudis Superiors	Proporció alta d'estudis primaris o inferiors i estudis superiors i molt baixa d'estudis secundaris
Estudis Secundaris + Estudis Superiors	Proporció alta d'estudis secundaris i estudis superiors i molt baixa d'estudis primaris o inferiors
Perfil Mitjà	Proporcions similars a la mitjana metropolitana en les 3 modalitats, és a dir, entre el 1er quartil i el 3r quartil

Figura 8. Descripció dels perfils. Elaboració pròpia.

	% població de més de 15 anys		
	Estudis Primaris o inferiors	Estudis Secundaris	Estudis superiors
1er quartil	9,57	38,69	25,48
2on (mediana)	14,04	47,87	37,66
3er quartil	19,13	55,47	50,93

Figura 9. Quartils de les sèries de dades. Elaboració pròpia.

Perfils	% població de més de 15 anys		
	Estudis Primaris o inferiors	Estudis Secundaris	Estudis Superiors
Estudis Primaris o inferiors	>19,13	<47,87	<37,66
Estudis Secundaris	<14,04	>55,47	<37,66
Estudis Superiors	<14,04	<47,87	>50,93
Estudis Primaris o inferiors + Estudis Secundaris	>14,04	>47,87	<25,48
Estudis Primaris o inferiors + Estudis Superiors	>14,04	<38,69	>37,66
Estudis Secundaris + Estudis Superiors	<9,57	>47,87	>37,66
Perfil Mitjà	>9,57 - <19,13	>38,96 - <55,47	>25,48 - <50,93

Figura 10. Perfils i combinacions de quartils. Elaboració pròpia.

- Relació amb l'activitat

Perfils	Descripció
Ocupats	Proporció molt alta d'ocupats i baixa d'aturats i inactius
Aturats	Proporció molt alta d'aturats i baixa d'ocupats i inactius
Inactius	Proporció molt alta d'inactius i baixa d'ocupats i aturats
Ocupats + Aturats	Proporció alta d'ocupats i aturats i molt baixa d'inactius
Ocupats + Inactius	Proporció alta d'ocupats i inactius molt baixa d'aturats
Aturats + Inactius	Proporció alta d'aturats i inactius i molt baixa d'ocupats
Perfil Mitjà	Proporcions similars a la mitjana metropolitana en les 3 modalitats, és a dir, entre el 1er quartil i el 3r quartil

Figura 11. Descripció dels perfils. Elaboració pròpia.

	% població de més de 15 anys		
	Ocupats	Aturats	Inactius
1er quartil	44,71	5,02	42,68
2on (mediana)	48,08	6,28	45,57
3er quartil	51,25	7,85	48,07

Figura 12. Quartils de les sèries de dades. Elaboració pròpia.

Perfils	% població de més de 15 anys		
	Ocupats	Aturats	Inactius
Ocupats	>51,25	<6,28	<45,57
Aturats	<48,08	>7,85	<45,57
Inactius	<48,08	<6,28	>48,07
Ocupats + Aturats	>48,08	>6,28	<42,68
Ocupats + Inactius	>48,08	<5,02	>45,57
Aturats + Inactius	<44,71	>6,28	>45,57
Perfil Mitjà	>44,71 - <51,25	>5,02 - <7,85	>42,68 - <48,07

Figura 13. Perfils i combinacions de quartils. Elaboració pròpia.

- Ocupació

Perfils	Descripció
Directius i professionals de nivell alt i mitjà	Proporció molt alta de directius i baixa de qualificats/operaris i elementals
Treballadors qualificats i operaris de nivell baix	Proporció molt alta de qualificats/operaris i baixa de directius i elementals
Ocupacions elementals	Proporció molt alta d'elementals i baixa de directius i qualificats/operaris
Directius i professionals de nivell alt i mitjà + Treballadors qualificats i operaris de nivell baix	Proporció alta de directius i qualificats/operaris i molt baixa d'elementals
Directius i professionals de nivell alt i mitjà + Ocupacions elementals	Proporció alta de directius i elementals i molt baixa de qualificats/operaris
Treballadors qualificats i operaris de nivell baix + Ocupacions elementals	Proporció alta de qualificats/operaris i elementals i molt baixa de directius
Perfil Mitjà	Proporcions similars a la mitjana metropolitana en les 3 modalitats, és a dir, entre el 1er quartil i el 3r quartil

Figura 14. Descripció dels perfils. Elaboració pròpia.

	% ocupats de 16 anys i més		
	Directius	Qualificats/Operaris	Elementals
1er quartil	25,04	38,89	6,64
2on (mediana)	37,59	47,74	11,24
3er quartil	50,33	53,81	17,16

Figura 15. Quartils de les sèries de dades. Elaboració pròpia.

Perfils	% ocupats de 16 anys i més		
	Directius	Qualificats/Operaris	Elementals
Directius i professionals de nivell alt i mitjà	>50,33	<47,74	<11,24
Treballadors qualificats i operaris de nivell baix	<37,59	>53,81	<11,24
Ocupacions elementals	<37,59	<47,74	>17,16
Directius i professionals de nivell alt i mitjà + Treballadors qualificats i operaris de nivell baix	>37,59	>47,74	<6,64
Directius i professionals de nivell alt i mitjà + Ocupacions elementals	>37,59	<38,89	>11,24
Treballadors qualificats i operaris de nivell baix + Ocupacions elementals	<25,04	>47,74	>11,24
Perfil Mitjà	>25,04 - <50,33	>38,89 - <53,81	>6,64 - <17,16

Figura 16. Perfils i combinacions de quartils. Elaboració pròpia.

- Font d'ingrés

Perfils	Descripció
Salari	Proporció molt alta de salaris i baixa de pensions, prestacions i altres ingressos
Pensions	Proporció molt alta de pensions i baixa de salaris, prestacions i altres ingressos
Prestacions	Proporció molt alta de prestacions i baixa de salaris, pensions i altres ingressos
Altres ingressos	Proporció molt alta d'altres ingressos i baixa de salaris, pensions i prestacions
Salari + pensions	Proporció alta de salaris i pensions i molt baixa de prestacions i altres ingressos
Salari + prestacions	Proporció alta de salaris i prestacions i molt baixa de pensions i altres ingressos
Salari + altres ingressos	Proporció alta de salaris i altres ingressos i molt baixa de pensions i prestacions
Pensions + prestacions	Proporció alta de pensions i prestacions i molt baixa de salaris i altres ingressos
Pensions + altres ingressos	Proporció alta de pensions i altres ingressos i molt baixa de salaris i prestacions
Prestacions + altres ingressos	Proporció alta de prestacions i altres ingressos i molt baixa de salaris i pensions
Perfil Mitjà	Proporcions similars a la mitjana metropolitana en les 4 modalitats, és a dir, entre el 1er quartil i el 3r quartil

Figura 17. Descripció dels perfils. Elaboració pròpia.

	% Renda bruta mitjana per persona			
	Salari	Pensions	Prestacions	Altres ingressos
1er quartil	57,58	16,31	5,52	6,47
2on (mediana)	61,09	20,17	7,06	9,16
3er quartil	64,72	23,87	9,03	13,37

Figura 18. Quartils de les sèries de dades. Elaboració pròpia.

Perfils	% Renda bruta mitjana per persona			
	Salari	Pensions	Prestacions	Altres ingressos
Salari	>64,72	<20,17	<7,06	<9,16
Pensions	<61,09	>23,87	<7,06	<9,16
Prestacions	<61,09	<20,17	>9,03	<9,16
Altres ingressos	<61,09	<20,17	<7,06	>13,37
Salari + pensions	>61,09	>20,17	<5,52	<6,47
Salari + prestacions	>61,09	<16,31	>7,06	<6,47
Salari + altres ingressos	>61,09	<16,31	<5,52	>9,16
Pensions + prestacions	<57,58	>20,17	>7,06	<6,47
Pensions + altres ingressos	<57,58	>20,17	<5,52	>9,16
Prestacions + altres ingressos	<57,58	<16,31	>7,06	>9,16
Perfil Mitjà	>57,58 - <64,72	>16,31 - <23,87	>5,52 - <9,03	>6,47 - <13,37

Figura 19. Perfils i combinacions de quartils. Elaboració pròpia.

## 2. Perfil d'habitatge

- Any de construcció

Perfils	Descripció
fins a 1960	Proporció molt alta de fins a 1960 i baixa de 1961 a 1980 i 1981 i més
de 1961 a 1980	Proporció molt alta de 1961 a 1980 i baixa de fins a 1960 i 1981 i més
1981 i més	Proporció molt alta de 1981 i més i baixa de fins a 1960 i de 1961 a 1980
fins a 1960 + de 1961 a 1980	Proporció alta de fins a 1960 i de 1961 a 1980 i molt baixa de 1981 i més
fins a 1960 + 1981 i més	Proporció alta de fins a 1960 i 1981 i més i molt baixa de 1961 a 1980
de 1961 a 1980 + 1981 i més	Proporció alta de 1961 a 1980 i 1981 i més i molt baixa de fins a 1960
Perfil Mitjà	Proporcions similars a la mitjana metropolitana en les 3 modalitats, és a dir, entre el 1er quartil i el 3r quartil

Figura 20. Descripció dels perfils. Elaboració pròpia.

	% habitatges familiars		
	fins a 1960	de 1961 a 1980	1981 i més
1er quartil	2,24	30,52	5,32
2on (mediana)	12,75	54,79	14,2
3er quartil	34,35	76,24	32,74

Figura 21. Quartils de les sèries de dades. Elaboració pròpia.

Perfils	% habitatges familiars		
	fins a 1960	de 1961 a 1980	1981 i més
fins a 1960	>34,35	<54,79	<14,2
de 1961 a 1980	<12,75	>76,24	<14,2
1981 i més	<12,75	<54,79	>32,74
fins a 1960 + de 1961 a 1980	>12,75	>54,79	<5,32
fins a 1960 + 1981 i més	>12,75	<30,52	>14,2
de 1961 a 1980 + 1981 i més	<2,24	>54,79	>14,2
Perfil Mitjà	>2,24 - <34,35	>30,52 - <76,24	>5,32 - <32,74

Figura 22. Perfils i combinacions de quartils. Elaboració pròpia.

- Superfície dels habitatges

Perfils	Descripció
Fins a 60 m <sup>2</sup>	Proporció molt alta de fins a 60 m <sup>2</sup> i baixa de 61 m <sup>2</sup> a 90 m <sup>2</sup> i de 91 m <sup>2</sup> i més
de 61 m <sup>2</sup> a 90 m <sup>2</sup>	Proporció molt alta de 61 m <sup>2</sup> a 90 m <sup>2</sup> i baixa de fins a 60 m <sup>2</sup> i de 91 m <sup>2</sup> i més
91 m <sup>2</sup> i més	Proporció molt alta de 91 m <sup>2</sup> i més i baixa de fins a 60 m <sup>2</sup> i 61 m <sup>2</sup> a 90 m <sup>2</sup>
Fins a 60 m <sup>2</sup> + de 61 m <sup>2</sup> a 90 m <sup>2</sup>	Proporció alta de fins a 60 m <sup>2</sup> i de 61 m <sup>2</sup> a 90 m <sup>2</sup> i molt baixa de 91 m <sup>2</sup> i més
Fins a 60 m <sup>2</sup> + 91 m <sup>2</sup> i més	Proporció alta de fins a 60 m <sup>2</sup> i 91 m <sup>2</sup> i més i molt baixa de 61 m <sup>2</sup> a 90 m <sup>2</sup>
de 61 m <sup>2</sup> a 90 m <sup>2</sup> + 91 m <sup>2</sup> i més	Proporció alta de de 61 m <sup>2</sup> a 90 m <sup>2</sup> i de 91 m <sup>2</sup> i més i molt baixa de fins a 60 m <sup>2</sup>
Perfil Mitjà	Proporcions similars a la mitjana metropolitana en les 3 modalitats, és a dir, entre el 1er quartil i el 3r quartil

Figura 23. Descripció dels perfils. Elaboració pròpia.

	% d'habitatges familiars		
	Fins a 60 m <sup>2</sup>	de 61 m <sup>2</sup> a 90 m <sup>2</sup>	91 m <sup>2</sup> i més
1er quartil	26,11	23,04	2,12
2on (mediana)	46,22	35,5	6,69
3er quartil	66,32	48,66	18,88

Figura 24. Quartils de les sèries de dades. Elaboració pròpia.

Perfils	% d'habitatges familiars		
	Fins a 60 m <sup>2</sup>	de 61 m <sup>2</sup> a 90 m <sup>2</sup>	91 m <sup>2</sup> i més
Fins a 60 m <sup>2</sup>	>66,32	<35,5	<6,69
de 61 m <sup>2</sup> a 90 m <sup>2</sup>	<46,22	>48,66	<6,69
91 m <sup>2</sup> i més	<46,22	<35,5	>18,88
Fins a 60 m <sup>2</sup> + de 61 m <sup>2</sup> a 90 m <sup>2</sup>	>46,22	>35,5	<2,12
Fins a 60 m <sup>2</sup> + 91 m <sup>2</sup> i més	>46,22	<23,04	>6,69
de 61 m <sup>2</sup> a 90 m <sup>2</sup> + 91 m <sup>2</sup> i més	<26,11	>35,5	>6,69
Perfil Mitjà	>26,11 - <66,32	>23,04 - <48,66	>2,12 - <18,88

Figura 25. Perfils i combinacions de quartils. Elaboració pròpia.

- Plantes sobre rasant

Perfils	Descripció
fins a 3 plantes	Proporció molt alta de fins a 3 plantes i baixa de 4 i 5 plantes i 6 i més plantes
de 4 i 5 plantes	Proporció molt alta de 4 i 5 plantes i baixa de fins a 3 plantes i 6 i més plantes
6 i més plantes	Proporció molt alta de 6 i més plantes i baixa de fins a 3 plantes i de 4 i 5 plantes
fins a 3 plantes + de 4 i 5 plantes	Proporció alta de fins a 3 plantes i de 4 i 5 plantes i molt baixa de 6 i més plantes
fins a 3 plantes + 6 i més plantes	Proporció alta de fins a 3 plantes i de 6 i més plantes i molt baixa de 4 i 5 plantes
de 4 i 5 plantes + 6 i més plantes	Proporció alta de 4 i 5 plantes i de 6 i més plantes i molt baixa de fins a 3 plantes
Perfil Mitjà	Proporcions similars a la mitjana metropolitana en les 3 modalitats, és a dir, entre el 1er quartil i el 3r quartil

Figura 26. Descripció dels perfils. Elaboració pròpia.

	% habitatges familiars		
	fins a 3 plantes	de 4 i 5 plantes	6 i més plantes
1er quartil	1,76	10,66	13,52
2on (mediana)	9,71	32,84	43,38
3er quartil	26,11	52,55	77,68

Figura 27. Quartils de les sèries de dades. Elaboració pròpia.

Perfils	% habitatges familiars		
	fins a 3 plantes	de 4 i 5 plantes	6 i més plantes
fins a 3 plantes	>26,11	<32,84	<43,38
de 4 i 5 plantes	<9,71	>52,55	<43,38
6 i més plantes	<9,71	<32,84	>77,68
fins a 3 plantes + de 4 i 5 plantes	>9,71	>32,84	<13,52
fins a 3 plantes + 6 i més plantes	>9,71	<10,66	>43,38
de 4 i 5 plantes + 6 i més plantes	<1,76	>32,84	>43,38
Perfil Mitjà	>1,76 - <26,11	>10,66 - <52,55	>13,52 - <77,68

Figura 28. Perfils i combinacions de quartils. Elaboració pròpia.

- Règim de tinença

Perfils	Descripció
Propietat	Proporció molt alta de propietat i baixa de lloguer i altra règim de tinença
Lloguer	Proporció molt alta de lloguer i baixa de propietat i altra règim de tinença
Altra règim de tinença	Proporció molt alta d'altra règim de tinença i baixa de propietat i lloguer
Propietat + Lloguer	Proporció alta de propietat i lloguer i molt baixa d'altra règim de tinença
Propietat + Altra règim de tinença	Proporció alta de propietat i altra règim de tinença i molt baixa de lloguer
Lloguer + Altra règim de tinença	Proporció alta de lloguer i altra règim de tinença i molt baixa de propietat
Perfil Mitjà	Proporcions similars a la mitjana metropolitana en les 4 modalitats, és a dir, entre el 1er quartil i el 3r quartil

Figura 29. Descripció dels perfils. Elaboració pròpia.

	% habitatges principals		
	Propietat	Lloguer	Altra règim de tinença
1er quartil	59,33	17,89	5,67
2on (mediana)	68,25	24,64	7,1
3er quartil	75,9	32,81	8,53

Figura 30. Quartils de les sèries de dades. Elaboració pròpia.

Perfils	% habitatges principals		
	Propietat	Lloguer	Altra règim de tinença
Propietat	>75,9	<24,64	<7,1
Lloguer	<68,25	>32,81	<7,1
Altra règim de tinença	<68,25	<24,64	>8,53
Propietat + Lloguer	>68,25	>24,64	<5,67
Propietat + Altra règim de tinença	>68,25	<17,89	>7,1
Lloguer + Altra règim de tinença	<59,33	>24,64	>7,1
Perfil Mitjà	>59,33 - <75,9	>17,89 - <32,81	>5,67 - <8,53

Figura 31. Perfils i combinacions de quartils. Elaboració pròpia.

### 3. Perfil de la llar

- Grandària de la llar

Perfils	Descripció
1 persona	Proporció molt alta d'1 persona i baixa de 2 o 3 persones i 4 o més persones
2 o 3 persones	Proporció molt alta de 2 o 3 persones i baixa d'1 persona i 4 o més persones
4 o més persones	Proporció molt alta de 4 o més persones i baixa d'1 persona i 2 o 3 persones
1 persona + 2 o 3 persones	Proporció alta d'1 persona i de 2 o 3 persones i molt baixa de 4 o més persones
1 persona + 4 o més persones	Proporció alta d'1 persona i 4 o més persones i molt baixa de 2 o 3 persones
2 o 3 persones + 4 o més persones	Proporció alta de 2 o 3 persones i 4 o més persones i molt baixa d'1 persona
Perfil Mitjà	Proporcions similars a la mitjana metropolitana en les 3 modalitats, és a dir, entre el 1er quartil i el 3r quartil

Figura 32. Descripció dels perfils. Elaboració pròpia.

	% Llars		
	1 persona	2 o 3 persones	4 o més persones
1er quartil	21,74	48,31	18,52
2on (mediana)	25,69	50,97	21,9
3er quartil	31,1	53,54	26,55

Figura 33. Quartils de les sèries de dades. Elaboració pròpia.

Perfils	% Llars		
	1 persona	2 o 3 persones	4 o més persones
1 persona	>31,1	<50,97	<21,9
2 o 3 persones	<25,69	<53,54	<21,9
4 o més persones	<25,69	<50,97	>26,55
1 persona + 2 o 3 persones	>25,69	>50,97	<18,52
1 persona + 4 o més persones	>25,69	<48,31	>21,9
2 o 3 persones + 4 o més persones	<21,74	>50,97	>21,9
Perfil Mitjà	>21,74 - <31,1	>48,31 - <53,54	>18,52 - <26,55

Figura 34. Perfils i combinacions de quartils. Elaboració pròpia.

- Estructura de la llar

Perfils	Descripció
Llar unipersonal	Proporció molt alta llar unipersonal i baixa de llar amb fills menors de 25 anys i altre tipus de llar
Llar amb fills menors de 25 anys	Proporció molt alta de llar amb fills menors de 25 anys i baixa de llar unipersonal i altres tipus de llar
Altres tipus de llar	Proporció molt alta d'altres tipus de llar i baixa de llar unipersonal i llar amb fills menors de 25 anys
Llar unipersonal + Llar amb fills menors de 25 anys	Proporció alta de llar unipersonal i llar amb fills menors de 25 anys i molt baixa d'altres tipus de llar
Llar unipersonal + Altres tipus de llar	Proporció alta de llar unipersonal i altres tipus de llar i molt baixa de llar amb fills menors de 25 anys
Llar amb fills menors de 25 anys + Altres tipus de llar	Proporció alta de llar amb fills menors de 25 anys i altres tipus de llar i molt baixa de llar unipersonal
Perfil Mitjà	Proporcions similars a la mitjana metropolitana en les 3 modalitats, és a dir, entre el 1er quartil i el 3r quartil

Figura 35. Descripció dels perfils. Elaboració pròpia.

	% Llar		
	Llar unipersonal	Llar amb fills menors de 25 anys	Altres tipus de llar
1er quartil	21,74	28,72	36,37
2on (mediana)	25,69	34,06	39,19
3er quartil	31,1	39,96	42,01

Figura 36. Quartils de les sèries de dades. Elaboració pròpia.

Perfils	% Llar		
	Llar unipersonal	Llar amb fills menors de 25 anys	Altres tipus de llar
Llar unipersonal	>31,1	<34,06	<39,19
Llar amb fills menors de 25 anys	<25,69	>39,96	<39,19
Altres tipus de llar	<25,69	<34,06	>42,01
Llar unipersonal + Llar amb fills menors de 25 anys	>25,69	>34,06	<36,37
Llar unipersonal + Altres tipus de llar	>25,69	<28,72	>39,19
Llar amb fills menors de 25 anys + Altres tipus de llar	<21,74	>34,06	>39,19
Perfil Mitjà	>21,74 - <31,1	>28,72 - <39,96	>36,37 - >42,01

Figura 37. Perfils i combinacions de quartils. Elaboració pròpia.