

BARCELONA

METRÒPOLIS BARCELONA

**Exposició sobre l'urbanisme metropolitana
Edifici Disseny Hub Barcelona / gener-abril 2015**

METRÒPOLIS BARCELONA

01 EL CONTEXT

El procés de redacció del PDU

L'Àrea Metropolitana de Barcelona (AMB) ha iniciat el procés de redacció del Pla Director Urbanístic metropolità de Barcelona (PDU).

Què és el PDU?

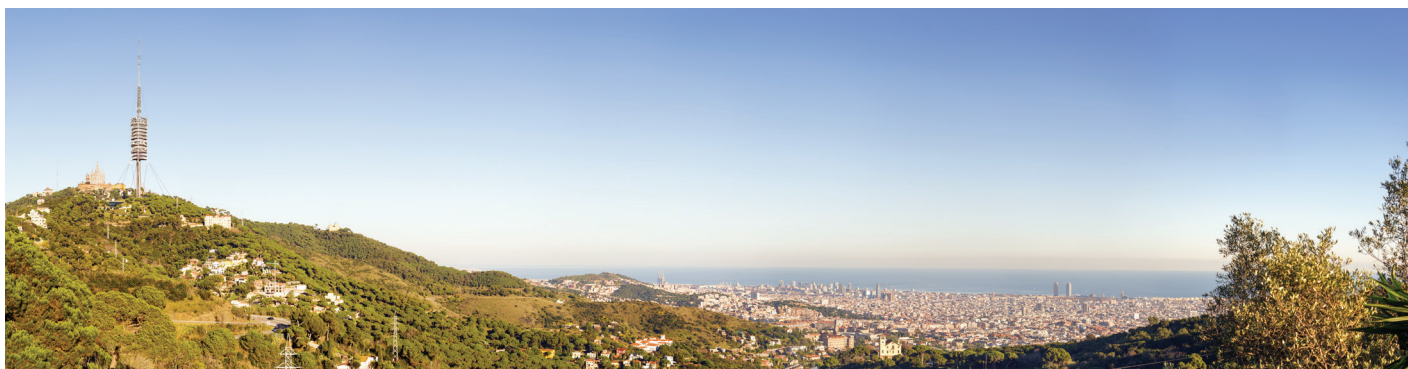
El PDU serà el document que finalment recollirà el conjunt de directrius i normes que determinaran com s'han de desenvolupar els propers anys els principals aspectes del territori metropolità de Barcelona. El marc territorial del PDU són els 36 municipis metropolitans:

Badalona, Badia del Vallès, Barberà del Vallès, Barcelona, Begues, Castellbisbal, Castelldefels, Cerdanyola del Vallès, Cervelló, Corbera de Llobregat, Cornellà de Llobregat, El Papiol, El Prat de Llobregat, Esplugues de Llobregat, Gavà, L'Hospitalet de Llobregat, La Palma de Cervelló, Molins de Rei, Montcada i Reixac, Montgat, Pallejà, Ripollet, Sant Adrià de Besòs, Sant Andreu de la Barca, Sant Boi de Llobregat, Sant Climent de Llobregat, Sant Cugat del Vallès, Sant Feliu de Llobregat, Sant Joan Despí, Sant Just Desvern, Sant Vicenç dels Horts, Santa Coloma de Cervelló, Santa Coloma de Gramenet, Tiana, Torrelles de Llobregat i Viladecans.

Aquest conjunt de municipis amb Barcelona al capdavant, són i funcionen en molts d'aspectes com una sola gran ciutat metropolitana, de 636 km² i 3,2 milions d'habitants. Les ciutats de l'àrea metropolitana de Barcelona comparteixen polítiques, infraestructures, relacions i mercats de treball, educació i cultura, habitatge, salut, seguretat, mobilitat, energia i subministraments, etc.

Així doncs, més enllà de la seva naturalesa jurídica i administrativa, el PDU és l'eina que ha de permetre revisar i actualitzar qüestions com la densitat urbana, els espais públics, la mobilitat, el medi ambient urbà, les infraestructures necessàries o la relació entre la ciutat i la seva matriu ecològica. És, doncs, un projecte imprescindible a l'hora d'imaginar el metabolisme de la ciutat metropolitana del futur i com seran els seus sistemes de relacions cíviques, de cohesió social i qualitat de vida.

Allò que el PDU determini prioritari tindrà una considerable transcendència sobre les dinàmiques econòmiques i productives, les innovacions urbanes i fins i tot respecte al posicionament de la ciutat metropolitana de Barcelona en el món.



02 L'EXPOSICIÓ

Metròpolis Barcelona: una metròpolis feta de ciutats

Aquesta exposició vol mostrar la Metròpolis Barcelona projectada des de tres perspectives: el passat, el present i el futur. Ensenyarem quina és la situació actual de la Barcelona metropolitana, tractant d'entendre-la com el resultat de la seva transformació urbana en els darrers 40 anys sobre el Pla General Metropolità (PGM) de 1976. En aquest període, el planejament ha consolidat un territori urbanitzat que pot ser explicat com una metròpolis de ciutats diferents que mantenen un caràcter propi. Així mateix, un cop explicat el present com a resultat de la transformacions del passat, l'exposició projectarà la galeria d'oportunitats del futur de la ciutat metropolitana.



03 L'ESPAI

El Disseny Hub Barcelona - Sala B

Situat a la plaça de les Glòries Catalanes i al costat del nou Mercat del Encants i el Districte 22@, aquest edifici forma part del node d'equipaments culturals més important del territori metropolità, conjuntament amb el Teatre Nacional de Catalunya, L'Auditori, el Museu de la Música, Can Framis i la Fundació Vila Casas així com també el Centre Cultural La Farinera del Clot. Aquesta centralitat es veu reforçada per la proximitat de diverses seues corporatives com la Torre Agbar, Barcelona Activa, Mediapro, Indra, Radiotelevisión Española, Media-Tic, el Campus de la Comunicació (UPF) i RBA Editors.

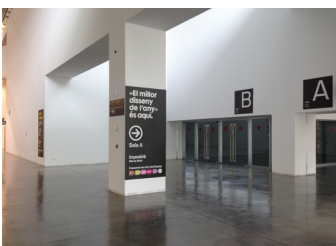
La Sala B de l'Edifici Disseny Hub Barcelona és un espai tancat de 442 m² que comunica amb el vestíbul d'accés a l'edifici des del carrer d'Àvila. L'accés principal a aquesta Sala es situa al costat de l'accés a la sala A i del punt d'informació i del museu. L'exposició ocuparà també part del vestíbul generant un segon pol d'atracció dels visitants i permetent que part del contingut de l'exposició participi dels espais comuns de l'edifici. La superfície total que ocupa l'exposició és de 645 m².



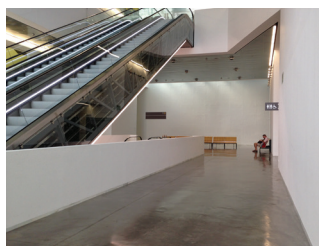
Edifici d'Hub



Vestíbul



Accés sales A i B



Vestíbul

04 EL GUIÓ EXPOSITIU

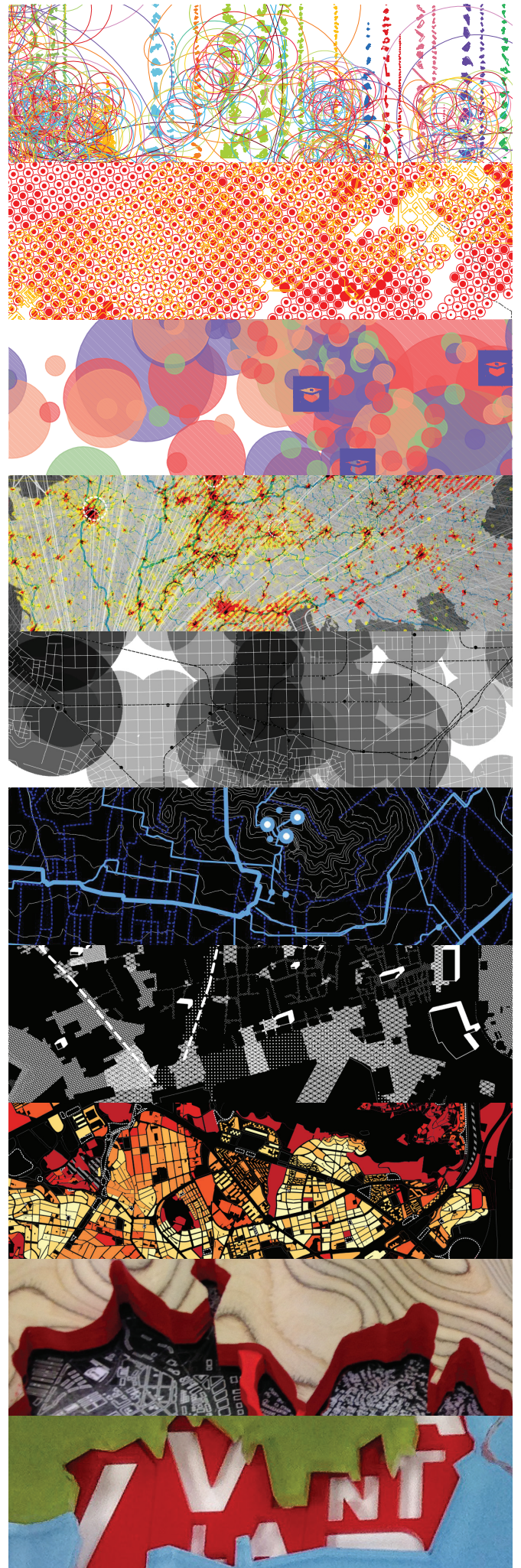
Els continguts

L'Exposició s'organitza en tres parts:

La **primera** és introductòria i vol fer comprendre com s'ha format la metròpolis, focalitzant-se en les transformacions dels darrers 40 anys, però també recuperant les primeres referències a plans i estudis sobre la ciutat de Barcelona. En aquesta primera part també es vol situar a la metròpolis de Barcelona en relació amb el sistema europeu i com han evolucionat urbanísticament altres metròpolis semblants.

El **bloc central** busca entendre i explicar la realitat de l'àrea metropolitana de Barcelona, on a l'entorn d'un fort centre capital cosmopolita s'articulen uns sistemes de ciutats de caràcter metropolità – és a dir, amb relacions múltiples i diverses entre elles – de gran riquesa funcional i d'un fort potencial a mig termini. Amb aquesta línia es presenten un seguit d'estudis i valoracions sobre medi ambient i espai natural, la forma metropolitana de l'activitat econòmica, l'evolució de la demografia i les formes de viure, les formes residencials, les estructures de la mobilitat i el nous paisatges metropolitans, les noves dinàmiques metropolitanes i les formes de comportament, entre d'altres, que en conjunt ens poden fer comprendre les dimensions i fortaleses d'aquest sistema metropolità fet de ciutats.

El **tercer bloc** ens farà pensar quins reptes ha d'assolir el nou PDU metropolità per afegir valor a la regulació urbanística vigent, a la vegada que ens permet introduir un seguit "d'oportunitats metropolitanas", que sense ser propostes específiques o estratègiques tancades, ens fan entendre que l'espai metropolità és un lloc força estructurat, ple d'opcions per imaginar el desplegament d'iniciatives econòmiques, socials o cíviques; on noves formes de treball i de viure siguin compatibles amb les ciutats existents en procés de millora continuada.



05 DISSENY EXPOSITIU

La proposta de capes

El projecte expogràfic organitza els àmbits en espina de peix i construeix un espai central i uns cubicles sistemàtics a banda i banda de tal forma que es presenten al visitant com una sèrie de capes o escates que ofereixen una visió conjunta dels àmbits i alhora preserven la seva individualitat.

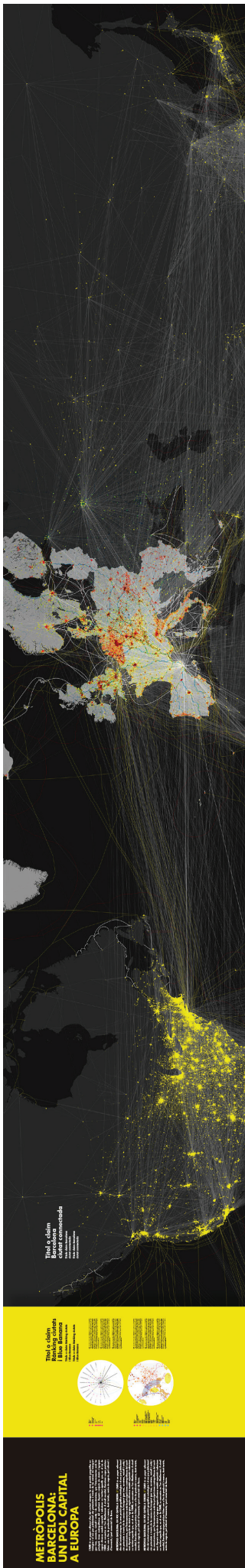
Aquesta organització de murs, queda completada amb un sistema de pantalles penjades del sostre que construeixen un núvol audiovisual sobre tota la sala, que des de l'entrada, ha de permetre desplegar uns continguts generals que reforcin la idea de capes metropolitananes.

Aquest sistema de cubicles i núvol, ocupa la major part de l'exposició, fent-se càrrec de gairebé tota la segona part dels continguts. Fora d'aquest recurs, queda la part introductòria, i la tercera part de la Galeria de les oportunitats i del PDU.

A la introducció, es genera un ampli espai de rebuda on s'ubica una gran maqueta metropolitana on sobre ella es projecta un audiovisual que repassa la formació de la ciutat i dona les claus introductòries de l'exposició. Des del punt privilegiat de la visió d'aquest audiovisual es veu el paisatge del núvol audiovisual, que està format per nou pantalles inclinades formant un conjunt multipantalla que en sincronia, va desenvolupant imatges complementaries als continguts que té a sota, així com al mateix temps, donant imatges de conjunt.

La segona part de l'exposició la formen els diversos cubicles que cada un desenvolupa un dels temes/capes de la realitat metropolitana. Cada cubicle té els seus documents i maquetes i cada un d'ells desplega diversos recursos diferenciats, que deriven de les propostes de cada un dels equips involucrats. Al final de tot aquest àmbit, es presenta una gran maqueta (la màquina metropolitana) feta per capes, que explica la complexitat de tots aquests temes operant en conjunt.

La tercera part es desplega fora de l'àmbit de la sala B, ocupant part del vestíbul del dHUB. La part final del PDU i la Galeria de Oportunitats ocupa el passadís de sortida de la sala B fins generar una zona d'estada en el vestíbul on es desenvolupa una àrea de consulta i participació on poder descarregar la informació i on opinar sobre les oportunitats que obre tot el procés.



Internacionalització
INTERNACIONALIZACIÓ

Macroeconomia i competitivitat
MACROECONOMIA I COMPETIVITAT

A què ens dediquem?
A QUÈ ENS DEDIQUEM?

Com ens agrupem?
COM ENS AGRUPEM?

Com ens redistribuim?
COM ENS REDISTRIBUIM?

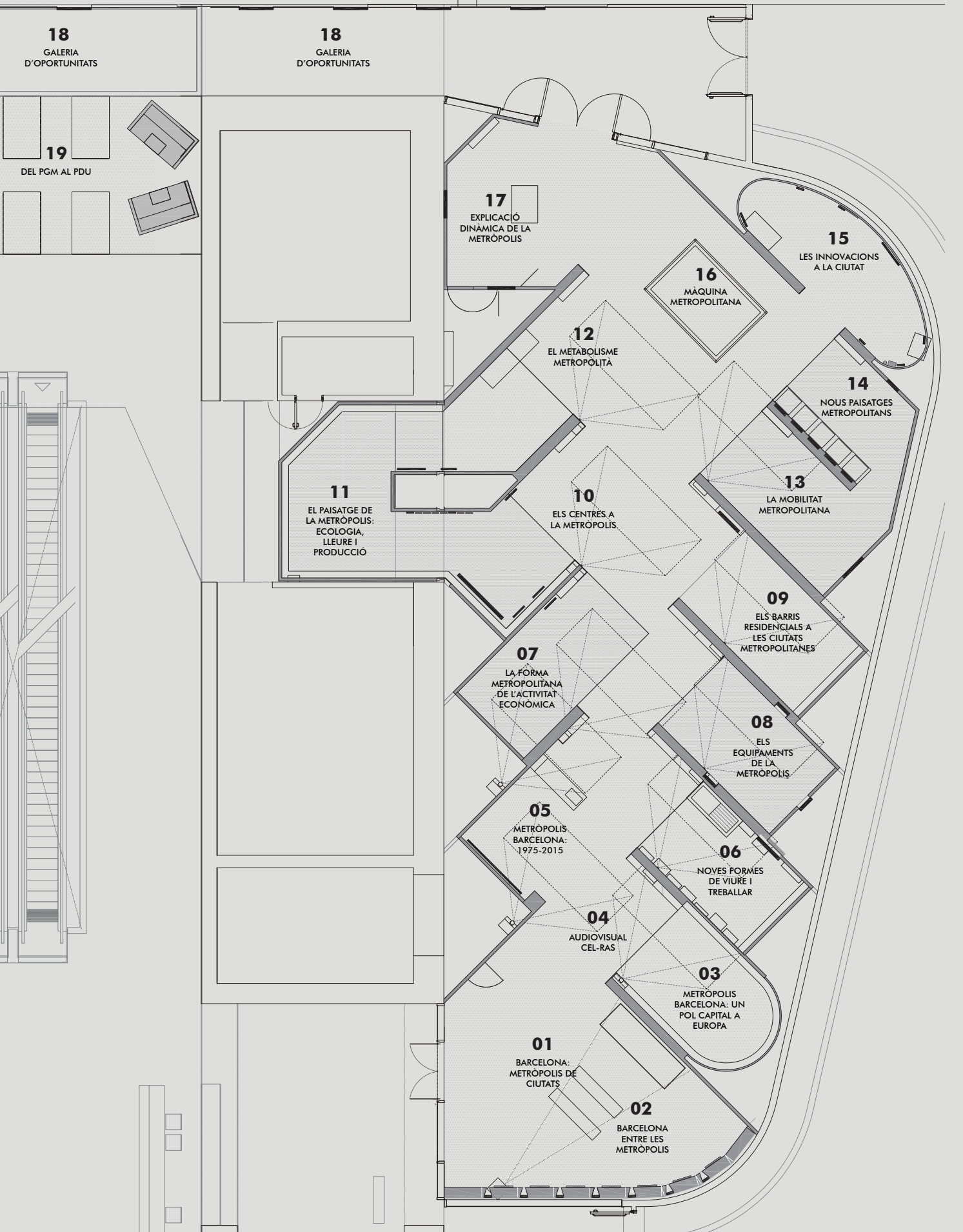
On vivim?
ON VIVIM?

Qui som?
QUI SOM?

Grans Xifres
GRANS XIFRES

NOVES FORMES DE VIURE I TREBALLAR

METROPOLIS BARCELONA: UN POL CAPITAL A EUROPA



18

GALERIA
D'OPORTUNITATS

18

GALERIA
D'OPORTUNITATS

19

DEL PGM AL PDU

17

EXPLICACIÓ
DINÀMICA DE LA
METRÒPOLIS

15

LES INNOVACIONS
A LA CIUTAT

16

MÀQUINA
METROPOLITANA

12

EL METABOLISME
METROPOLITÀ

14

NOUS PAISATGES
METROPOLITANS

11

EL PAISATGE DE
LA METRÒPOLIS:
ECOLOGIA,
LLEURE I
PRODUCCIÓ

10

ELS CENTRES A
LA METRÒPOLIS

13

LA MOBILITAT
METROPOLITANA

09

ELS BARRIS
RESIDENCIALS A
LES CIUTATS
METROPOLITANES

07

LA FORMA
METROPOLITANA
DE L'ACTIVITAT
ECONÒMICA

08

ELS EQUIPAMENTS
DE LA
METRÒPOLIS

05

METRÒPOLIS
BARCELONA:
1975-2015

06

NOVES FORMES
DE VIURE I
TREBALLAR

04

AUDIOVISUAL
CEL-RAS

03

METRÒPOLIS
BARCELONA: UN
POL CAPITAL A
EUROPA

01

BARCELONA:
METRÒPOLIS DE
CIUTATS

02

BARCELONA
ENTRE LES
METRÒPOLIS

Àmbits de l'exposició

01 Barcelona: metròpolis de ciutats

Introducció a l'exposició i a la realitat física de l'àrea metropolitana a través d'un audiovisual projectat sobre una gran maqueta.

02 Barcelona entre les metròpolis

Comparativa entre la metròpolis de Barcelona i 6 metròpolis mundials mitjançant 7 maquetes i vídeos.

03 Metròpolis Barcelona: un pol capital a Europa

Explicació de la posició i paper de la metròpolis de Barcelona en el context europeu.

04 Audiovisual del cel-ras

Seqüència d'imatges generals i de l'exposició que acompanyen el visitant aportant una visió de conjunt.

05 Metròpolis Barcelona: 1975-2015

Il·lustració del creixement i transformació de Barcelona i la seva àrea metropolitana durant els darrers 40 anys a l'emparrà del PGM.

06 Noves formes de viure i treballar

Evolució i canvis en les dinàmiques socials, demogràfiques i econòmiques de la societat metropolitana.

07 La forma metropolitana de l'activitat econòmica

Explicació de l'àrea metropolitana a través de l'activitat econòmica i els espais que aquesta ocupa.

08 Els equipaments de la metròpolis

Inventari i exposició dels equipaments del territori metropolità i de les seves relacions espacials.

09 Els barris residencials a les ciutats metropolitanes

Descripció de 12 tipologies de teixits residencials i anàlisi de les seves capacitats per afrontar el desenvolupament de la metròpolis.

10 Els centres a la metròpolis

Exposició dels espais de relació dels ciutadans i les seves característiques morfològiques, simbòliques i d'ús.

11 El paisatge de la metròpolis: Ecologia, lleure i producció

Descripció del paper vertebrador i ambiental dels espais oberts de la metròpolis, des dels carrers fins els espais naturals.

12 El metabolisme metropolità

Explicació de les xarxes i sistemes funcionals del territori metropolità a través de l'analogia amb el metabolisme humà.

13 La mobilitat metropolitana

Descripció i il·lustració dels modes de mobilitat metropolitana.

14 Nous paisatges metropolitanos

Exposició dels espais d'oportunitat conseqüència de les formes de les infraestructures de mobilitat.

15 Les innovacions a la ciutat

Inventari i explicació de les innovacions aparegudes amb la digitalització i que estan transformant les nostres ciutats.

16 Màquina metropolitana

Maqueta composta de diferents capes que expressen el fet metropolità.

17 Explicació dinàmica de la metròpolis

Il·lustració de la metròpolis a través del comportament dels habitants i de les modificacions de la forma urbana al llarg del temps.

18 Galeria d'oportunitats

Plantejament de les oportunitats que la nova metròpolis haurà d'incorporar en el seu desenvolupament.

19 Del PGM al PDU

Divulgació del coneixement, continguts i workshops.

BARCELÓPOLIS

El logotip de l'exposició

Metropol·s -Barcelona. Dos colors, dues textures...
Infinites possibilitats. A partir d'aquesta premissa el logotip busca significar l'aspecte dinàmic, però també confós, d'aquesta "nova" Barcelona "un tant desconeguda pels seus propis habitants"; visions de realitats que interseccionen, que xoquen, que se superposen, que es transformen i transformen.

El logo significa el discurs expositiu oferint una imatge contundent, que cal desxifrar, però que no té una única lectura. I com passa en el territori, ofereix múltiples possibilitats de transformació i adaptació, tant a través de la cromia com de la tipografia o les textures. Així mateix, l'ús d'uns acetats que ens revelen el contingut "ocult" del text, ens recorda l'aspecte més didàctic de l'exposició, que ens ajuda a acomodar la mirada per a veure una altra capa de la realitat que habitem.

A partir d'una tipografia contundent i clara (la Futura), i d'un binomi cromàtic ben integrat (el vermell i el blau són dos colors amb els quals ens identifiquem fàcilment) proposem un punt de partida que podem fer créixer fins on calgui i que accepta naturalment diversos tons: seriós, contundent, juganer...

06 EL PROCÉS PARTICIPATIU

La intel·ligència col·lectiva

Per a iniciar la redacció del PDU, l'AMB està coordinant els seus propis serveis tècnics d'Urbanisme i de l'Oficina del PDU, amb les aportacions i estudis d'acadèmics i professionals experts en les diferents disciplines que incidiran en el planejament. És en aquest marc de treball i participació s'han organitzat tot un seguit de debats tècnics i ponències expertes (workshops), així com l'edició de la col·lecció "Quaderns del PDU".

A través de www.amb.cat/pdu podreu accedir a tota la informació produïda fins ara, i també:

- Accedir al procés participatiu.
- Revisar tots els seminaris/workshops organitzats (a través dels vídeos enregistrats) així com les entrevistes fetes als ponents convidats.
- Consultar la documentació, articles de premsa, enllaços i referències.
- Seguir les activitats que s'organitzen vinculades a l'exposició "Metropol·lis Barcelona".



07 EQUIP

Els professionals involucrats

Equip director

Ramon Torra (AMB), Josep Maria Carreras (AMB), Hector Santcovsky (AMB), Eduard Saurina (AMB) i Juan Carlos Montiel (BR).

Comissari

Joan Busquets

Responsables de continguts temàtics

Josep Parcerisa (LUB), Maria Rubert (LUB), Antonio Garrido (IEB), Martí Parellada (CyB/IEB), Vittorio Galletto (IERMB), Agustí Jover (PROACSA), Miquel Morell (PROACSA), Andreu Domingo (CED), Amand Blanes (CED), Sebastià Sarasa (IERMB), Ernest Ruiz (AMB), Josep Serra (AMB), Antonio Font (UPC), Carles Llop (UPC), Sebastià Jornet (UPC), Ignasi Regàs (ABGAM), Miquel Coromines (UPC), Enric Batlle (UPC), Antoni Farrero (AMB), Marc Montlleó (BR), Carles Conill (AMB), Frederic Ximeno (ERF), Manel Villalante (BR), Maite Pérez (IERMB), Cristina Jiménez (BR), Míriam Roure (MIT) i Francesc Baqué (BAU).

Experts territorials

Amador Ferrer, Enric Serra, Miquel Roa i Manuel Ruisánchez.

Equip PDU-AMB

Xavier Mariño, Noemí Martínez, Eulàlia Gómez, Annalisa Giocoli, Pablo Martínez, Karmele Rekondo, Mar Santamaría i Josep Maria Solé. Carles Crosas, Bet Marrugat i Xavier Roig. Elena Castellà, Mariona Figueras, Teresa Gómez, Laia Molist, Lluís Pretel, Judith Recio i Cristina Tomás. M^a Teresa Barrera i Susagna Rovira.

Equip de disseny

Disseny de l'exposició: Josep Bohigas (Bopbaa), Anna Vergés i Guillem Augé
Audiovisuals: Àlex Segura (Avalon Media)
Guionista: Eva Tuneu (Avalon Media)
Disseny gràfic: Marta Llinàs (estudi Canó), Valeria Dubin (estudi Canó) and Maria Vergés
Producció: Francesc Cardeña (Central de Projectes)

Col.laboradors

Xavier Alarcón (AMB), Montserrat Monteagudo (AMB), Lara Navarro (IERMB), Sergio Porcel (IERMB), Rocio Treviño (CED), Raúl Aparicio (AMB), Virginia Díaz del Rio (AMB), Eduard Garcia (AMB), Lúcia Serrat (AMB), Silvia Falcón (AMB), Pau Higuera (AMB), Silvia Martínez (AMB), Mireia Rossell (AMB) i Stela Salinas (AMB).

**Pla Director Urbanístic
metropolità de Barcelona**

www.amb.cat

