

# Planta de selecció d'envasos de Gavà-Viladecans

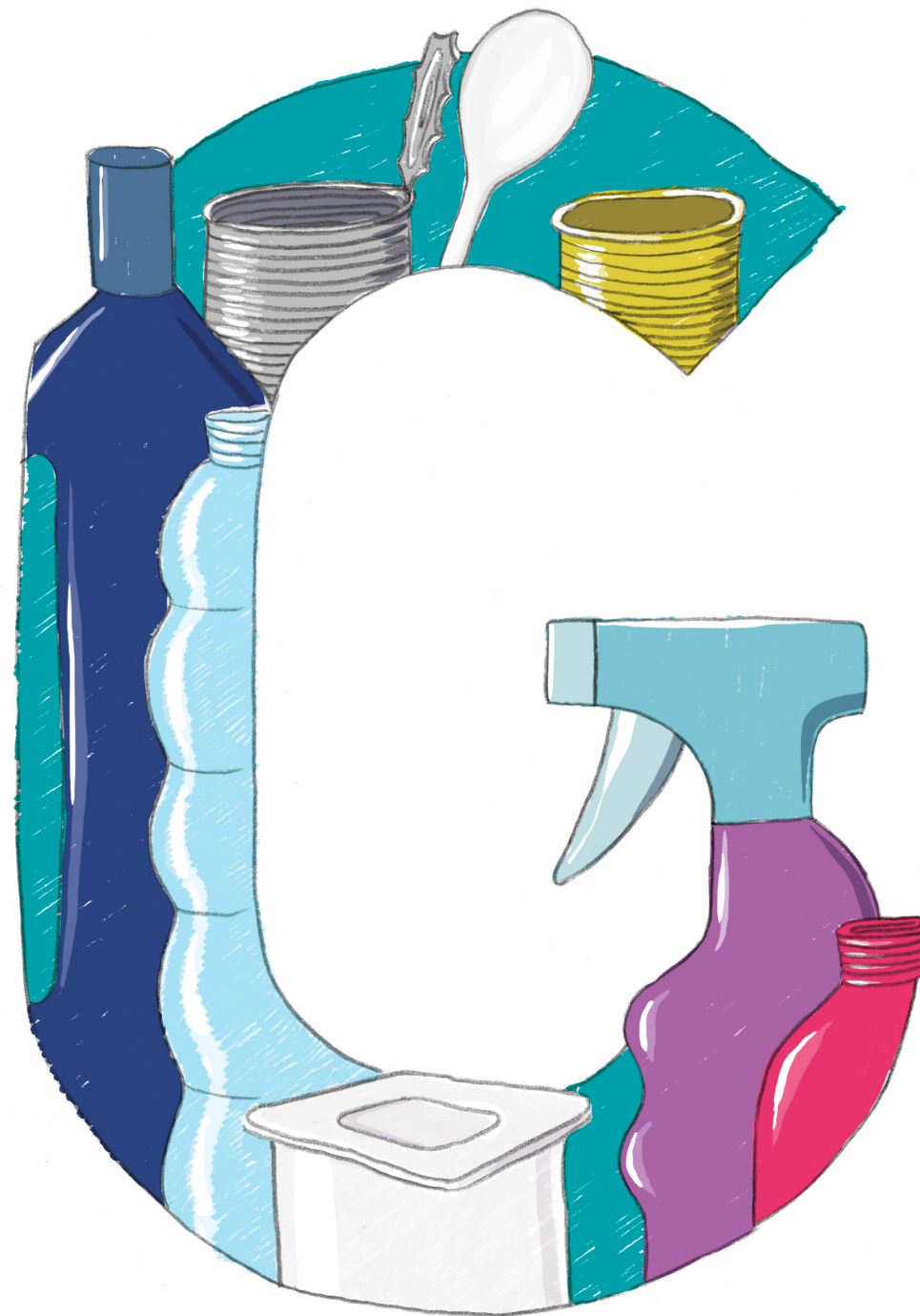
PROGRAMA

Metropolità d'Educació  
per a la Sostenibilitat

*Compartim  
un Futur*

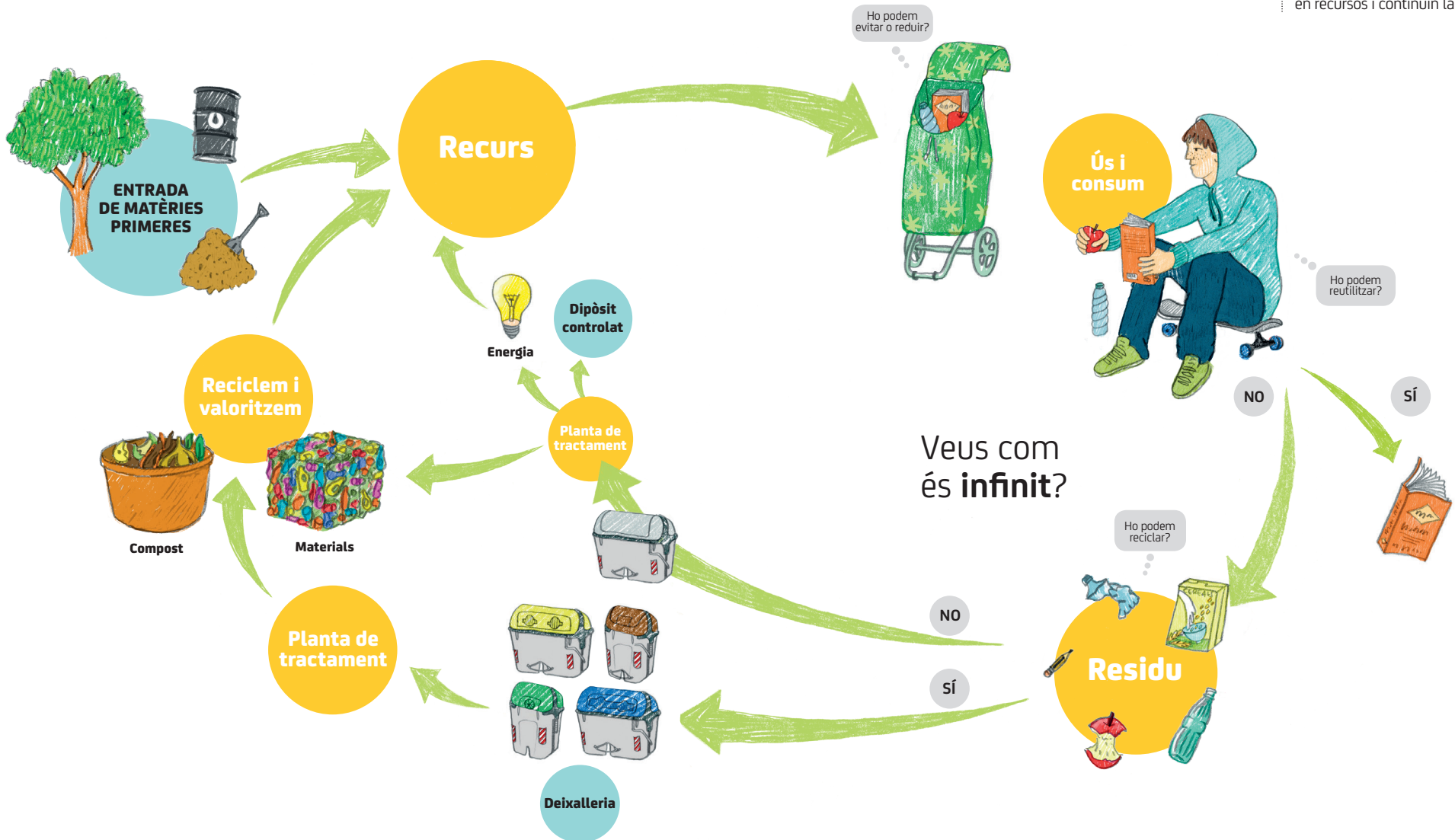
Escolars

Primària



# Un recurs, no un residu

Saps què és un residu? És tot allò que ja no serveix després d'haver fet la seva funció, o que ja no és útil per a nosaltres. Sovint llencem els residus als contenidors i pensem que ja no serviran per a res. Però si tot el que ja no volem ho portem allà on toca (als diferents contenidors del carrer o a la deixalleria), el residu es podrà transformar en un nou recurs, que tant pot ser un producte nou com energia. Per això diem que els residus són RECURSOS!



**Què podem fer per evitar que els objectes que no considerem útils es converteixin en un residu?**

**1**

**Reutilitzar-los** tantes vegades com puguem. Per exemple, les peces de roba es poden reaprofitar si les donem o portem a un contenidor de roba usada. Alguns envasos de vidre també són reomplibles i, per tant, es poden reutilitzar.

**2**

**Separar bé** aquests objectes per reciclar-los. Així evitem extreure matèries primeres de la natura.

Els residus dels contenidors arriben a les **plantes de tractament de residus de l'Àrea Metropolitana de Barcelona**, on s'acaben de **separar, classificar i recuperar** els diferents materials perquè després es puguin convertir en recursos i continuïn la seva vida útil.



## La planta de selecció d'envasos de Gavà-Viladecans

La planta de triatge de Gavà-Viladecans és una instal·lació que separa els diferents tipus d'envasos del contenidor groc segons el material de què estan fets. Un cop separats, els materials s'envien a les plantes de reciclatge o de recuperació per transformar-los en un nou recurs!



**Fins a 24.000 tones**

a l'any d'envasos

### Dades de la planta

- Pot tractar fins a **24.000 tones/any** de residus d'envasos.
- Ocupa una superfície d'**1,6 hectàrees**.
- Es va construir el 1987. S'han fet diverses reformes, fins que el desembre del 2014 es va fer un gran canvi: la incorporació de **nous sistemes per separar els materials**.

- **Se separen diferents tipus d'envasos:** de plàstic (envasos de detergents, ampolles d'aigua, envasos d'aliments, porexpan...), de metall, etc. Però també hi arriben altres residus que no hi haurien d'arribar (els impropis), com el vidre, el paper i el cartró.
- La planta de triatge forma part del **Centre de Tractament de Residus Municipals de Gavà-Viladecans**

(CTRM). En aquest centre també hi ha la planta de tractament de voluminosos, la deixalleria i el magatzem d'aparells elèctrics i electrònics.

## Què són?

**Materials voluminosos:** cartró gruixut, pals d'escombra, ferralla voluminosa, etc.

**Rodants:** ampolles de plàstic de diferents tipus, llaunes de beguda, llaunes de menjar, safates, iogurts, etc.

**PEAD:** Polietilè d'alta densitat. És el plàstic amb el qual es fan els envasos de detergent. N'hi ha de color i transparents.

**PEBD:** Polietilè de baixa densitat. És el plàstic film amb què es fan les safates o les bosses de supermercat.

**PET:** Polietilè tereftalat. És el plàstic amb què es fan les ampolles d'aigua.

**Plàstic mixt:** barreja de polipropilè, poliestirè i altres. Amb aquest plàstic es fan els envasos de iogurts, de mantega, etc.

# 1

**Recepció dels residus.**

# 2

**Garbell rotatiu.** Separa els residus per la seva mida.

# 3

**Separador balístic.** Separa els residus segons el pes i la forma.

# 4

**Separador magnètic.** Recupera el ferro per reciclar.

# 5

**Aspirador.** Aspira les bosses de plàstic i el film.

# 6

**Separació manual.** S'extreu paper i cartró i PEBD.

# 7

**Separador magnètic.** Recupera ferro per reciclar.

# 8

**Separadors òptics.** Recuperen diferents tipus de plàstics i brics per reciclar.

# 9

**Separador inductiu.** Recupera alumini per reciclar.

## 01 Què hi entra?

Residus del contenidor groc:

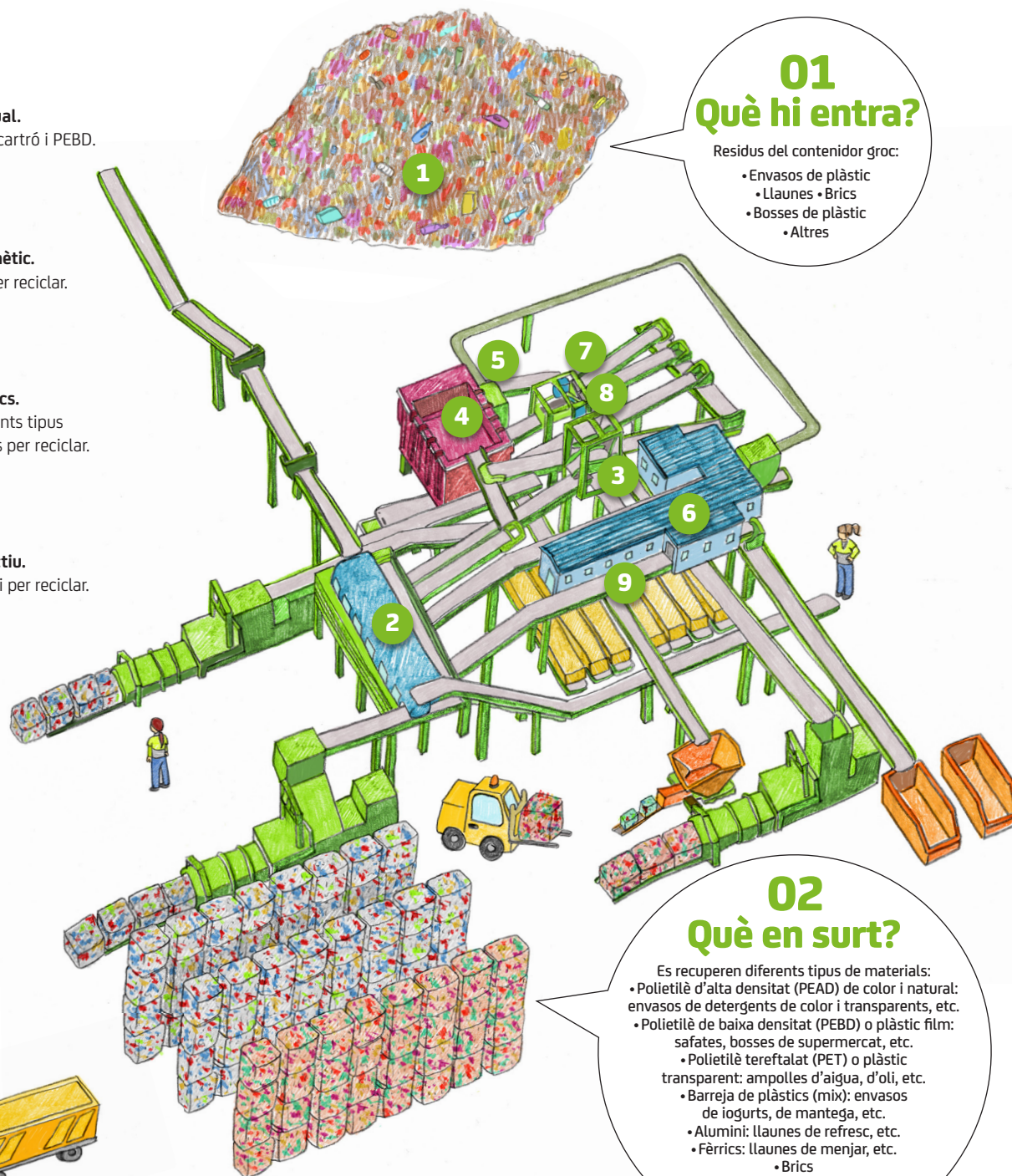
- Envasos de plàstic
- Llaunes • Brics
- Bosses de plàstic
- Altres

## 03 Què se'n fa?

- Les bales s'envien a plantes de reciclatge, on es convertiran en un altre recurs.
- La resta de material s'envia a la planta de valorització energètica, on es convertirà en electricitat i calor.

## Beneficis ambientals

Se separen els tipus de materials i s'envien a reciclar per obtenir nous recursos. Es disminueix el volum de residus que va al dipòsit controlat. S'estalvien matèries primeres i energia, perquè no es fabriquen productes amb matèries noves, sinó que es reintrodueixen al cicle dels residus i recursos. D'aquesta manera, el cicle sempre serà infinit!



## 02 Què en surt?

- Es recuperen diferents tipus de materials:
- Polietilè d'alta densitat (PEAD) de color i natural: envasos de detergents de color i transparents, etc.
  - Polietilè de baixa densitat (PEBD) o plàstic film: safates, bosses de supermercat, etc.
  - Polietilè tereftalat (PET) o plàstic transparent: ampolles d'aigua, d'oli, etc.
  - Barreja de plàstics (mix): envasos de iogurts, de mantega, etc.
  - Alumini: llaunes de refresc, etc.
  - Fèrrics: llaunes de menjar, etc.
  - Brics
- També en surt rebuig valoritzable, que es podrà convertir en energia.



## QUÈ ÉS L'AMB?

L'Àrea Metropolitana de Barcelona és un ens local supramunicipal que té competències en la planificació territorial i l'urbanisme, la gestió dels residus, dels parcs i les platges metropolitanas, la mobilitat i el transport, i també en l'àmbit de l'educació per a la sostenibilitat, entre d'altres.

## CONTINUA TREBALLANT AMB ELS RECURSOS!

Consulta la guia temàtica del web [www.amb.cat/pmcs](http://www.amb.cat/pmcs) i fes els exercicis que et proposem.

Aquí trobaràs les plantes de tractament de residus que també pots visitar de l'Àrea Metropolitana de Barcelona.

- 1 ECOPARC DE LA ZONA FRANCA
- 2 ECOPARC DE MONTCADA I REIXAC
- 3 ECOPARC DELS HOSTALETS DE PIEROLA
- 4 PLANTA DE TRIATGE DE RESIDUS INORGÀNICS DE MOLINS DE REI
- 5 PLANTA DE TRANSVASAMENT DE VILADECANS
- 6 PLANTA DE COMPOSTATGE DE TORRELLES DE LLOBREGAT
- 7 PLANTA DE COMPOSTATGE DE SANT CUGAT DEL VALLÈS
- 8 DIPÒSIT CLAUSURAT DE LA VALL D'EN JOAN

Planta integral de valorització de residus de Sant Adrià de Besòs, formada per:

- 9 ECOPARC DE SANT ADRIÀ DE BESÒS
- 10 PLANTA DE VALORITZACIÓ ENERGÈTICA DE SANT ADRIÀ DE BESÒS

Centre de tractament de residus municipals de Gavà-Viladecans, format per:

- 11 PLANTA DE TRIATGE DE GAVÀ-VILADECANS
- 12 DEIXALLERIA DE GAVÀ
- 13 PLANTA DE VOLUMINOSOS DE GAVÀ-VILADECANS
- 14 MAGATZEM DE RESIDUS D'APARELLS ELÈCTRICS I ELECTRÒNICS

