

La Vall d'en Joan:

de dipòsit controlat a espai restaurat



 **AMB** | Medi Ambient

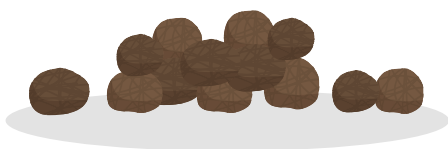
PROGRAMA

Metropolitàn d'Educació
per a la Sostenibilitat

*Compartim
un Futur*

Principals mamífers

Conill de bosc
Oryctolagus cuniculus



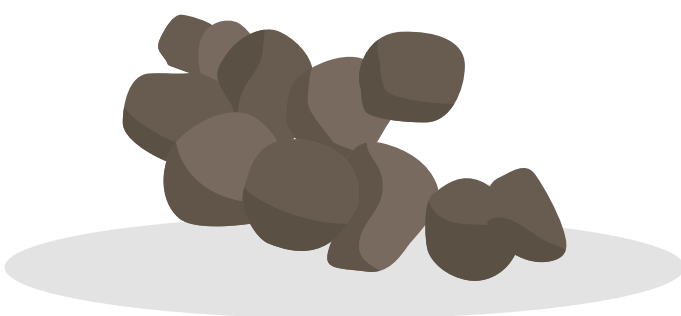
Eriçó comú
Erinaceus europaeus



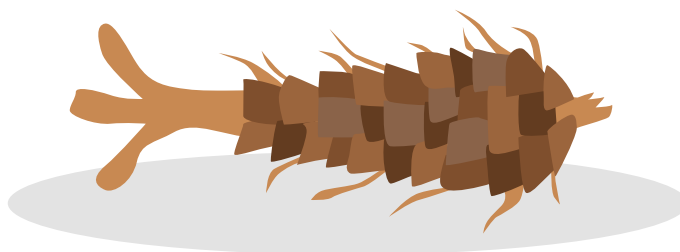
Guineu
Vulpes vulpes



Senglar
Sus scrofa



Esquirol
Sciurus vulgaris



Aus més comunes

Perdiu roja
Alectoris rufa



Tórtora
Streptopelia turtur



Còlit ros
Oenanthe hispanica



Còlit negre
Oenanthe leucura



Gafarró
Serinus serinus



Cotxa fumada
Phoenicurus ochruros



Cogullada vulgar
Galerida cristata



Merla roquera
Monticola saxatilis



Mallerenga carbonera
Parus major



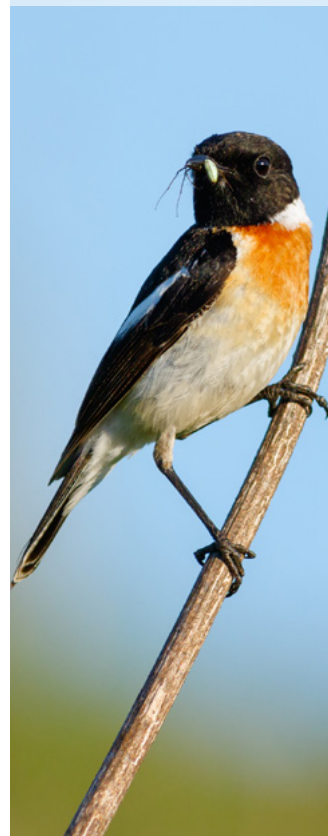
Àliga cuabarrada
Hieraaetus fasciatus



Xoriguer comú
Falco tinnunculus

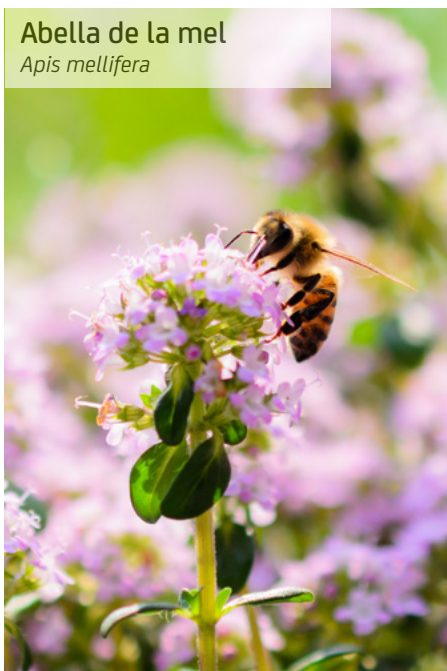


Bitxac comú
Saxicola torquatus



Altres animals comuns a l'entorn

Abella de la mel
Apis mellifera



Granota verda
Pelophylax perezi



Sargantana ibèrica
Podarcis hispanica



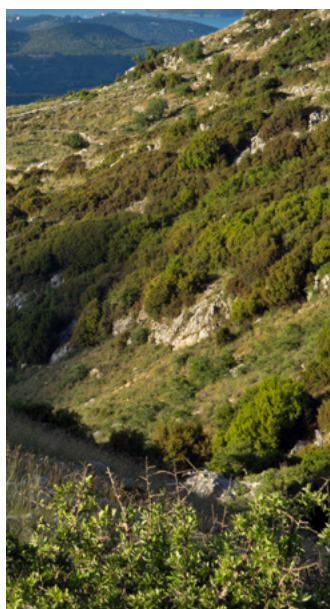
Llangardaix ocel·lat
Lacerta lepida



El paisatge

Prat i herbassar

Terreny amb un recobriment d'espècies arbustives igual o superior al 20 %; el recobriment de capçades de les espècies arbòries ha de ser inferior al 5 % i el recobriment de les espècies arbustives, inferior al 20 %. La resta de terreny ha d'estar nu.

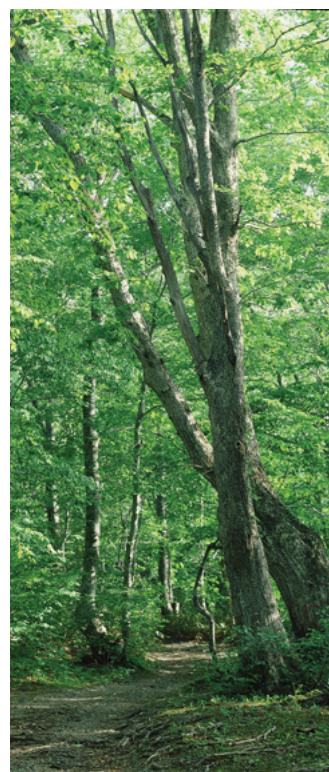


Matollar

Terreny amb un recobriment de capçades d'espècies arbustives igual o superior al 20 % i amb un recobriment de les espècies arbòries inferior al 5 %. La resta de terreny pot estar recobert d'espècies herbàcies o pot estar nu.

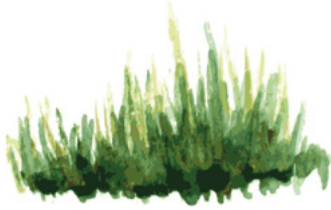
Bosc clar

Terreny amb un recobriment de capçades d'espècies arbustives igual o superior al 5 % i inferior al 20 %. El sotabosc pot estar format per matolls o espècies herbàcies en qualsevol proporció.



Bosc dens

Terreny amb un recobriment de capçades arbòries igual o superior al 20 %.



Herba

Tija tova i flexible i de poca alçària, normalment de menys de 50 cm. La tija sol ser verda.



Arbust

El tronc llenyós es ramifica arran de terra. Sol tenir troncs múltiples però cap n'és el principal. Sol mesurar entre 50 cm i 5 m.



Arbre

Tronc llenyós que es ramifica a certa alçària. Les arrels s'estenen verticalment i horitzontalment. L'alçària sol ser superior a 5 m.

Principals famílies de l'estrat herbaci

Compostes

Les fulles poden ser compostes o simples; el tret més distintiu són les flors, agrupades en capítols com si fossin una única flor. Els crisantems formen part d'aquesta família.



Umbel·líferes

La característica més important és que les inflorescències –flors petites i de simetria radial– s'agrupen en forma de paraigua. L'api pertany a aquesta família.

Labiades

Les flors tenen 5 pètals fusionats que formen el llavi superior i 5 sèpals fusionats formant el llavi inferior. Les tiges són quadrangulars, amb fulles oposades i decussades. El romaní i la farigola pertanyen a aquesta família.



Gramínies

Tenen tiges cilíndriques anomenades *palla* o *canya*, amb nusos massissos i fulles esparses, compostes de beina (envolta la tija), língula i limbe allargat. El blat forma part d'aquesta família.

Principals arbres i arbusts

Estepa blanca
Cistus albidus



Pi blanc
Pinus halepensis



Alzina
Quercus ilex



Llenticle
Pistacia lentiscus



Garric
Quercus coccifera



Arboç
Arbutus unedo



Aladern
Rhamnus alaternus





 **AMB** | Medi Ambient

PROGRAMA

**Metropolità d'Educació
per a la Sostenibilitat**

*Compartim
un Futur*