

Smart  Space

**Metròpolis  
Barcelona**

Agència de  
Desenvolupament  
Econòmic



PROJECTE SELECCIONAT  
**CONVOCATÒRIA PALAU MACAYA**

***Ciclo Estratégico Palau Macaya***  
***1ª Conferencia y 1º Seminario***  
**La gobernanza en entornos metropolitanos**  
18 de Noviembre de 2019



## La gobernanza en entornos metropolitanos

**SMART SPACE**, en colaboración con el IESE y el AMB (Área Metropolitana de Barcelona), ha organizado el **Ciclo Estratégico “Colaboración Publicoprivada en un entorno metropolitano eficiente y sostenible”**, seleccionado en la convocatoria de proyectos de reflexión del Palau Macaya de Obra Social la Caixa, con dos retos: definir la fórmula de gobernanza más adecuada, para las metrópolis, garantizando la participación y la implicación de las personas y las organizaciones; y dar a conocer las mejores soluciones para el grave problema de la movilidad metropolitana, que afecta gravemente la sostenibilidad y la calidad de vida. El ciclo consta de 3 Conferencias abiertas y 2 Seminarios restringidos para concretar estrategias y líneas de acción.

**1ª Conferencia: La gobernanza en entornos metropolitanos**, celebrada el 18 de noviembre de 2019. Debatimos sobre:

**1. Governanza Metropolitana:** La importancia de diseñar espacios donde la gobernanza permita valorar como las actuaciones en ciudades y áreas metropolitanas que concentran grandes cantidades de personas con elevadas densidades, tienen importantes efectos sobre la población, tanto positivos como negativos.

- **Hector Santcovsky**, Director del Área de Desarrollo Económico y Social en el AMB. - **Agata Krause**, United Nations Economic Commission for Europe. - **Mariona Tomás**, Profesora de la UB y Experta en Gestión metropolitana. Moderadora.

**2. Las colaboraciones publicoprivadas en entornos urbanos:** En 2050 más del 80% de la población europea vivirá en ciudades, con lo que se plantean retos para los gobiernos locales respecto a la provisión de infraestructuras y la adaptación de nuevos modelos de negocio para hacer sostenibles las ciudades. El sector privado ha de jugar un rol central aportando soluciones basadas en las últimas tecnologías y su experiencia.

- **Montserrat Ballarín**, Vicepresidenta de Desarrollo Social y Económico en el AMB. - **Salvador Guillermo**, Secretario General Adjunto de Foment del Treball. - **Alberto Bernal**, Smart Cities Global Director en Indra. - **Ana Fernández**, O&M Manager Globalvia. - Moderador: **J.E. Ricart**, Director Académico PPP for Cities del IESE Business School. Fila cero: - Otros representantes metrópolis - Grupos y representantes en el ámbito metropolitano

# La gobernanza en entornos metropolitanos

Al finalizar la conferencia, se celebró el

**1º Seminario: La gobernanza en entornos metropolitanos**, en el que participaron 19 personas expertas del ámbito de la administración pública local y metropolitana, del mundo empresarial, académico y de entidades:

- Área Metropolitana de Barcelona
- Universidad de Barcelona
- Ayuntamientos del área metropolitana de Barcelona
- PEMB (Pla Estratègic Metropolità de Barcelona)
- World Association of the Major Metropolises
- Globalvia
- Indra
- Idom
- Anteverti
- KPMG
- UNECE – United Nations Economic Commission for Europe
- CCIES – Foment del Treball
- IESE – PPP for Cities
- Smart Space
- AEBALL / UPMBALL

# La gobernanza en entornos metropolitanos: Claves y conclusiones

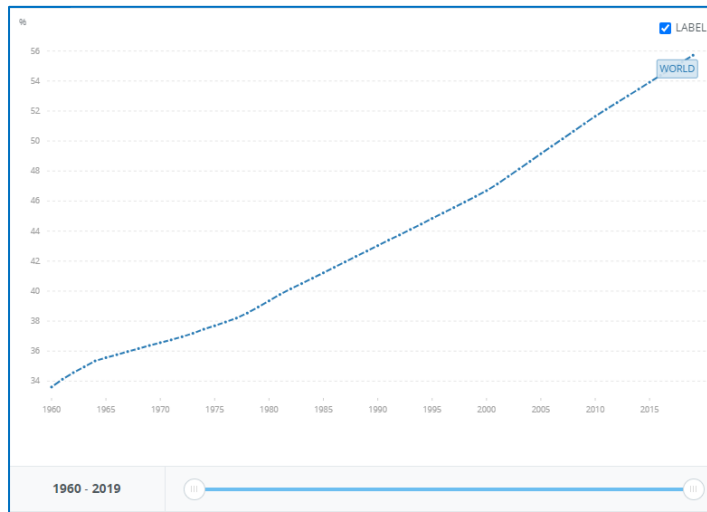
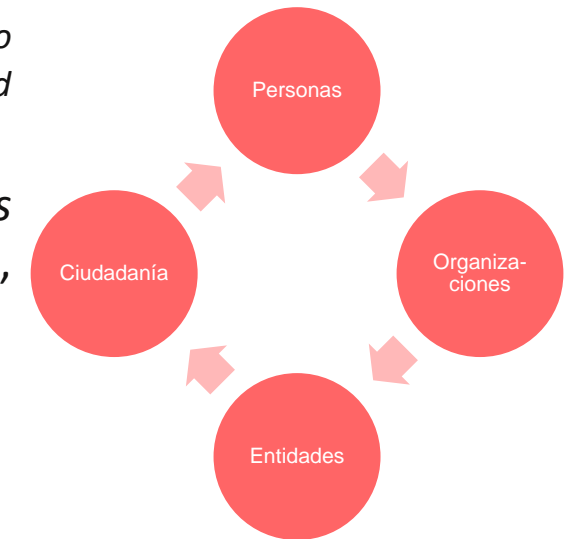
---

1. Introducción
2. Modelos de sistemas de gobernanza en las áreas metropolitanas
  - 2.1 Ventajas y desventajas de los modelos
  - 2.2 Competencias de las autoridades metropolitanas
  - 2.3 Tipos de relaciones de gobernanza
  - 2.4 Objetivos de desarrollo sostenible
3. Elementos clave gobernanza metropolitana
4. Colaboraciones público-privadas
5. Implementación de servicios de MaaS en áreas metropolitanas

# 1. Introducción

- **Gobernanza en las metrópolis:**

- **Gobernanza:** “*arte o manera de gobernar que se propone como objetivo el logro de un desarrollo económico, social e institucional duradero, promoviendo un sano equilibrio entre el Estado, la sociedad civil y el mercado de la economía.*” (RAE)
- Importante para garantizar participación e implicación de todos los *stakeholders* (personas, organizaciones, entidades y la colaboración entre empresas, ciudadanía y las distintas administraciones públicas)
- Útil para definición de planes estratégicos adecuados.



- **Niveles de urbanización en el último siglo:**

- “Norte global” – crecimiento paulatino
- “Sur global”- fenómeno acelerado, crecimiento desordenado y desigualdades sociales.

- **Globalmente las ciudades comparten objetivos comunes:**

- Sostenibilidad
- Cohesión social
- Otros específicos (dependen de forma urbana y crecimiento)

## 2. Sistemas de gobernanza en las áreas metropolitanas

---

- 1) **Modelo metropolitano:** gobiernos metropolitanos creados a partir de una ley que fija competencias, financiación, método de elección e institucionalización de los mismos. Dos sub-modelos:
  - 1.1.) Modelo Toronto: fusión de 13 municipalidades - un solo municipio para toda el área metropolitana. Generan oposición en sociedades heterogéneas.
  - 1.2.) Modelo “2 Tier”: dos niveles, independencia de los municipios pero autoridad metropolitana coordina colaboración entre ellos. Ejemplo: Barcelona, metrópolis francesas, italianas o alemanas.
  
- 2) **Agencias metropolitanas sectoriales:** menos institucionalizado, sin gobierno metropolitano, escala metropolitana para prestación de un solo servicio a través de agencia que lo gestiona (i.e.: transporte público, gestión servicios básicos). Ejemplos: Bilbao, Sevilla
  
- 1) **Modelo de coordinación vertical:** gobierno regional o provincial que coordina las políticas metropolitanas, sin gobierno metropolitano. Ejemplo: Gobierno de la comunidad de Madrid
  
- 2) **Modelo de coordinación voluntaria:** menos institucionalizado (“*soft governance*”). Entre municipios o diferentes actores. Por asociación o planificación estratégica que agrupe municipios, actores públicos y privados. Ejemplo: PEMB (Pla Estratègic Metropolità de Barcelona).

## 2.1 Ventajas y desventajas de los modelos de gobernanza

---

- **Más institucionalizados:**

- Ventaja: permite articular políticas desde visión global y eficiente, mejora equidad si tiene poder recaudatorio.
- Inconvenientes: modelo más burocrático - solapamiento competencias administraciones, modelo más rígido: toma de decisiones “Top-Down” y oposición política

- **Menos institucionalizados:**

- Ventajas: mayor flexibilidad, permite ampliar el ámbito de actuación (incorporando más o menos municipios), actores deciden cooperar, incorporación activa al modelo.
- Inconveniente: depende de la voluntad de los miembros, si no perdura a largo plazo, dificulta la cooperación.

## 2.2 Competencias de las autoridades metropolitanas

---

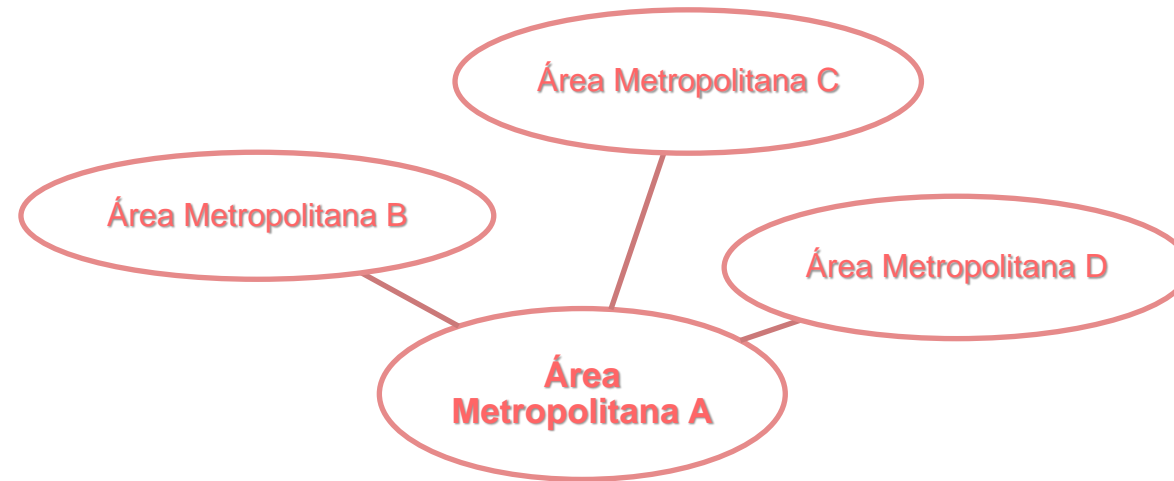
- Tradicionalmente: competentes en “*hard policies*” (i.e. agua, transporte, residuos)
- Actualmente: competentes también en “*soft policies*” (i.e. cuestiones de igualdad y mejora niveles de estratificación social)
- Inconvenientes actuales:
  - No suelen ser vinculantes: “recomendaciones” - sin capacidad de imponer
  - No exclusivas: solapamiento con otros niveles de gobierno o se comparten
  - No autonomía fiscal: solidaridad fiscal inexistente entre los municipios
  - Sin sistema de democracia directa: desconocimiento sobre quien gobierna o qué hace una autoridad metropolitana entre la ciudadanía

## 2.3 Tipos de relaciones de gobernanza

- **Horizontales:** entre municipios, con el objetivo de salir del localismo y tener una visión global del entorno metropolitano.



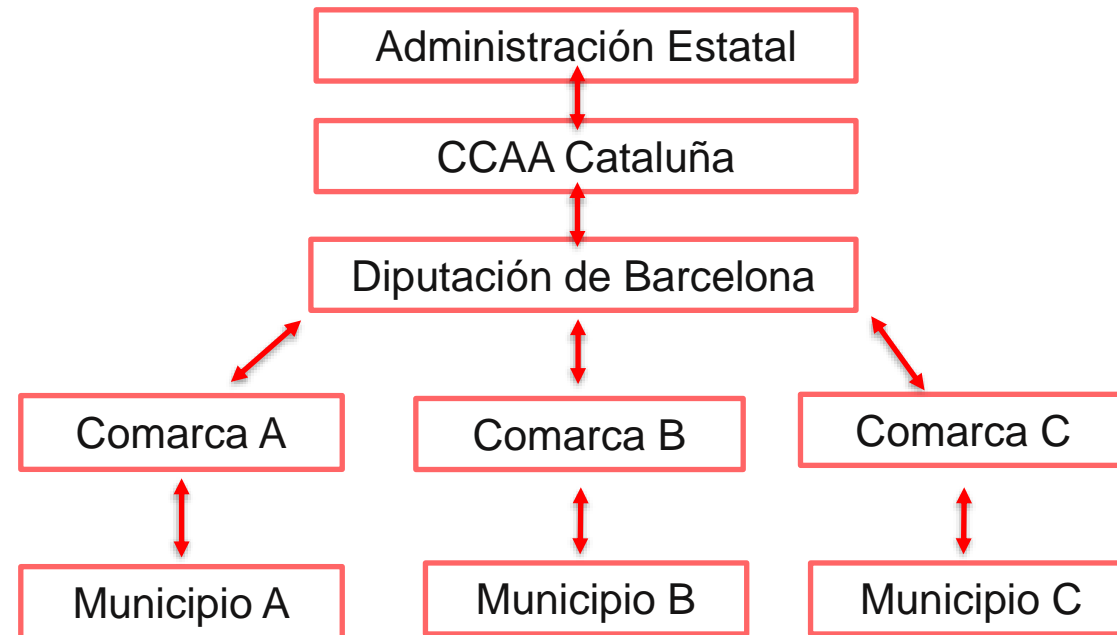
- Redes de colaboraciones **entre distintas áreas metropolitanas:** herramienta - **colaboración público-privada**, despliegue de soluciones Smart Cities.



## 2.3 Tipos de relaciones de gobernanza

### • Verticales:

- Se trata de la gobernanza multinivel
- Implica la coordinación de relaciones multinivel entre los distintos ámbitos de gobierno o niveles político-administrativos, en especial entre la escala local y regional.
- Ejemplo: territorio de Cataluña, es necesaria la coordinación y cooperación entre municipios, comarcas y diputaciones



## 2.4 Objetivos de Desarrollo Sostenible (ODS)

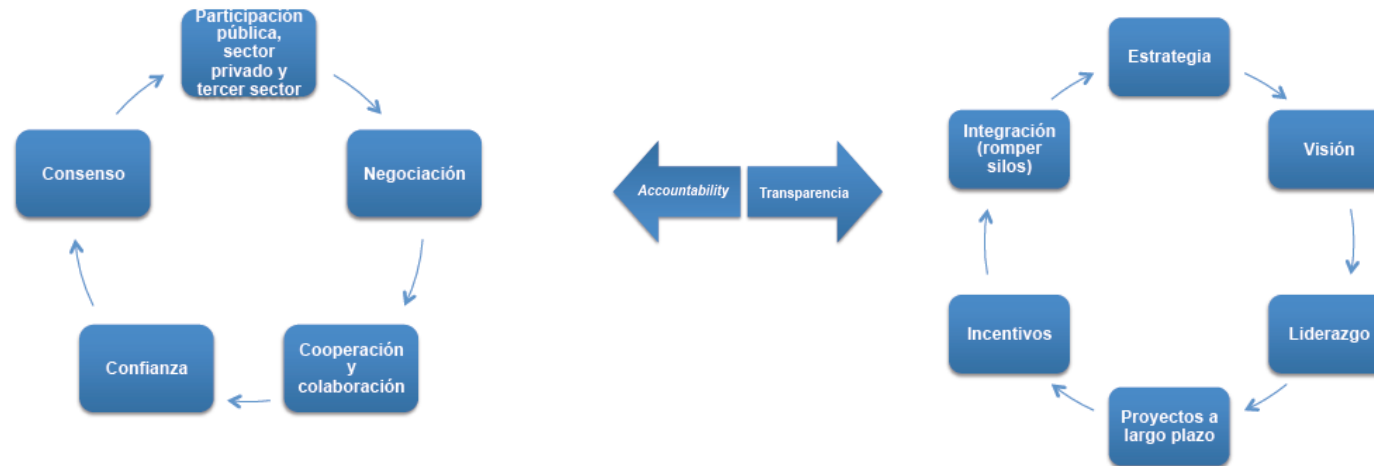
- **ODS:** localización de los 17 ODS en las ciudades y áreas metropolitanas, en conexión con los entornos periurbanos y rurales.



- **Agenda 2030:** necesidad de políticas integrales, con participación **real** de actores públicos y privados.
- El **modelo de gobernanza metropolitana** influye en la capacidad de dar respuesta a los retos: competencias, financiación, representación política y reconocimiento jurídico y político.

### 3. Elementos clave de la gobernanza metropolitana

- ❖ Competencias, financiación, representación política y reconocimiento jurídico de los modelos de gobernanza



Capacidad de crear confianza y lugares de encuentro, negociación, colaboración y cooperación que permitan a los actores públicos y privados llegar a consensos

Capacidad de generar estrategias para elaborar políticas integrales

## 4. Colaboraciones público privadas en la gobernanza metropolitana

---

- **Herramienta de ayuda** - gestión privada en prestación de servicios públicos en la metrópoli. Ventajas: aprovechamiento economías de escala – limitación de riesgos
- **Punto de vista del sector privado:**
  - Ciudades = oportunidades de negocio, permite ponerse al servicio del interés general, mayor accesibilidad a financiación
  - Necesidades: mayor seguridad jurídica, cambios regulación actual (no contempla: nuevos modelos de negocio, evolución del proyecto, renovación, transformación tecnológica de infraestructuras), inclusión en contratos de criterios de sostenibilidad, gobernanza.
  - Problema político del cortoplacismo (lucro de las empresas, partidismo de las AAPP): necesario encontrar el equilibrio entre innovación - retorno de la inversión.
- **Punto de vista del sector público:**
  - Aplicación de conocimiento técnico y tecnología desarrollada por el sector privado para mejora prestación servicios públicos y conseguir grandes transformaciones.
  - Empresas en los PPP son totalmente transparentes: comisión de seguimiento, etc.
  - Necesidades: Personal, incentivos para innovar, medios, formación para entender mejor lo privado, colaboración con centros de excelencia para suplir falta de recursos.

## 5. Implementación de servicios de **Mobility as a Service (MaaS)** en áreas metropolitanas

- **Gran reto:** integración de sistemas de pago de diferentes agentes en provisión del servicio.
- **Superación** del reto con:
  - Liderazgo: público o privado, que incorpore diferentes *stakeholders*
  - Estrategia adecuada
  - Regulación eficiente: impulso de criterios de sostenibilidad y favorezca la integración entre agentes
  - Selección **criterios de gobernanza:** smart, multinivel, *hard* o *soft competences*
  - *Accountability:* sistemas o herramientas para exigir responsabilidad a los agentes sobre sus actuaciones

# Smart Space

**Metròpolis  
Barcelona**

Agència de  
Desenvolupament  
Econòmic

