
ENQUESTA SOBRE L'ÚS SOCIAL A L'ÀMBIT METROPOLITÀ DEL RIU LLOBREGAT (EUSRIULL - JULIOL 2021)

SÍNTESI DE RESULTATS

Maig 2022



Direcció:

Oficina Tècnica de Gerència de l'AMB

**Equip AMB:**

Coordinació General d'Infraestructures
Oficina Tècnica de Gerència de l'AMB

Montserrat Arbiol

Kyriaki Ilousi

Arnau Martrat

Eugènia Vidal-Casanovas

Elaboració:

Institut d'Estudis Regionals i Metropolitans de Barcelona (IERMB)

**Equip IERMB:****Coordinació:**

Elena Domene (Àrea de sostenibilitat urbana)

Autors/ores:

Adrián Vandellós (Àrea de sostenibilitat urbana)

Elena Domene (Àrea de sostenibilitat urbana)

Xavier Garcia Acosta (Àrea de sostenibilitat urbana)

Personal de suport:

Jorge Càtedra i Andrea Delgado (Servei de Treball de Camp)

Alicia Sánchez i Manel Pons (Servei d'Estadística)

Marta Andreu (Servei de Cartografia)

INDEX

004 PRESENTACIÓ

005 ÀMBIT D'ESTUDI

006 FITXA TÈCNICA DE L'ENQUESTA

007 01. AFLUÈNCIA DE VISITANTS A L'ÀMBIT METROPOLITÀ DEL RIU LLOBREGAT

013 02. PERFIL DE LES PERSONES VISITANTS

019 03. PROCEDÈNCIA DE LES PERSONES VISITANTS

025 04. FREQUÈNCIA I MOTIUS DE VISITA

030 05. ESPAIS VISITATS

034 06. SATISFACCIÓ I VALORACIÓ

041 07. QÜESTIONARI

PRESENTACIÓ

Aquest estudi resumeix els principals resultats de l'Enquesta sobre l'Ús Social de l'àmbit metropolità del Riu Llobregat de l'edició de Juliol de 2021 (EUSRIULL - Juliol 2021), emmarcada en la línia d'actuació 'Ús social de l'àmbit metropolità del riu Llobregat: sistema de seguiment de l'afluència, freqüentació i perfils de les persones usuàries' del Contracte Programa AMB-IERMB. Els objectius d'aquesta línia de treball són:

- L'estimació de l'afluència a l'àmbit metropolità del riu Llobregat, entenent-la com el nombre de visites que es realitzen en un període concret dins d'aquest espai.
- Analitzar quins són els espais més freqüentats, és a dir, com es distribueixen en l'espai aquestes visites.
- Caracterització del perfil de les persones usuàries d'aquest àmbit.
- Estudiar l'opinió de les persones usuàries envers les característiques de l'espai, la seva gestió i possible conflictivitat entre usos.
- Establir i posar en pràctica un protocol per al seguiment de l'afluència i l'ús social de l'àmbit metropolità del Riu Llobregat.

L'EUSRIULL 2021 incorpora l'elaboració de comptatges manuals i la realització d'un qüestionari a les persones usuàries de l'àmbit en una setmana tipus del mes de juliol.

Comptatges manuals:

Els comptatges manuals són una font útil per estimar l'afluència de visites que tenen lloc en aquest espai, combinant-les amb les dades contínues que es recullen en els ecocomptadors, i les dades de l'enquesta EAMRIULL en les diferents edicions (estiu i hivern).

Enquesta:

Els principals objectis de l'enquesta són:

- Conèixer quins són els perfils de persones usuàries de l'àmbit metropolità del riu Llobregat en funció de diverses característiques sociodemogràfiques i de motivació de la visita.
- Analitzar els hàbits espacials i temporals d'ús d'aquest espai.
- Entendre l'opinió de les persones visitants en relació amb diversos aspectes de la gestió i la planificació de l'espai, i saber de l'existència de possibles conflictes entre persones usuàries.

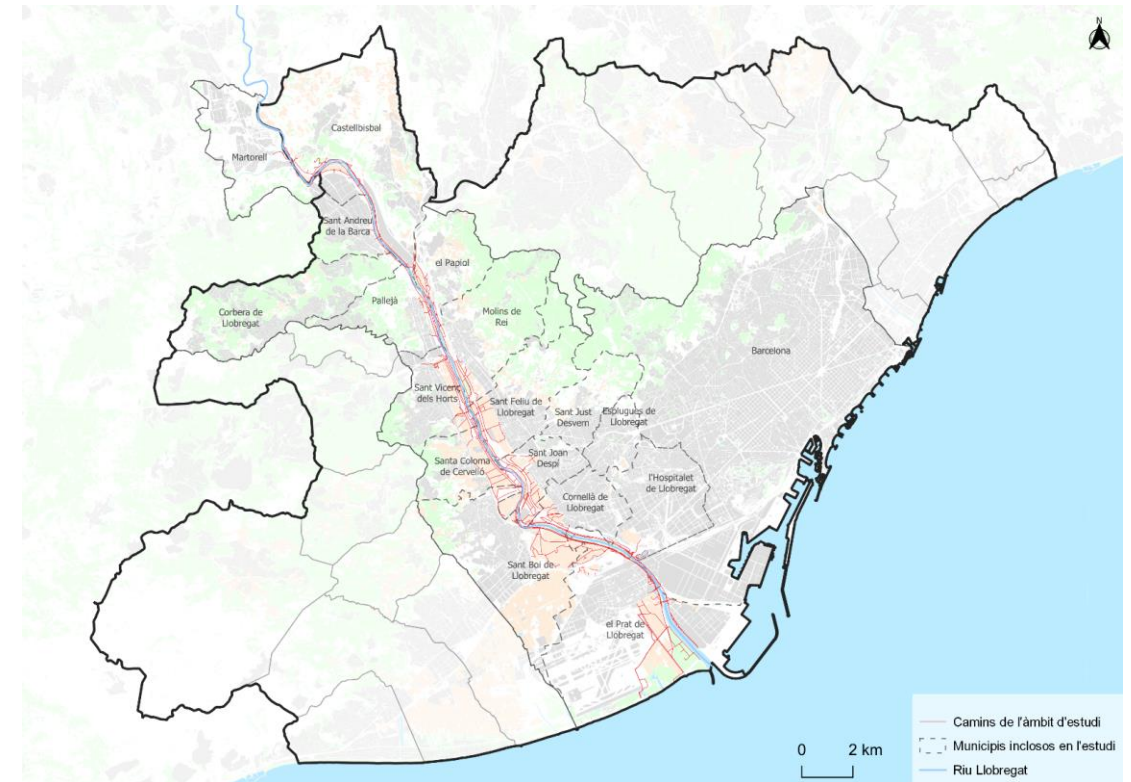
ÀMBIT D'ESTUDI

L'àmbit metropolità del Riu Llobregat definit per aquest estudi ocupa una superfície de 27,5 km², gairebé un 5% de la superfície total de l'àrea metropolitana de Barcelona. Aquest es compren entre el Pont del Diable a Martorell fins la desembocadura del riu al mar, travessant un total de 16 municipis. En l'estudi estadístic de l'enquesta s'inclouen també els municipis de Sant Just Desvern i d'Esplugues de Llobregat per la proximitat a l'àmbit i la representativitat dins de l'anàlisi dels resultats així com Barcelona, per la important afluença de gent que suposa.

Com a figures de protecció i gestió d'espais naturals, destaca el la d'espais d'interès natural (PEIN) del Delta del Llobregat i el Parc Agrari del Baix Llobregat, a la part litoral de l'àmbit. També destaquen les figures de l'espai natural de protecció especial (ENPE) de la Serra de Collserola i el PEIN del Riu Llobregat, que connecten amb l'àmbit a la part est i nord respectivament.

Malgrat l'alta densitat de les àrees urbanes properes i la quantitat d'infraestructures viàries i ferroviàries que el travessen, aquest espai té gran potencial com a infraestructura verda amb un gran valor com a connector biològic i social que vertebrava la comarca del Baix Llobregat de nord a sud, essent un eix per la mobilitat a peu o en bicicleta. El mateix àmbit es combina amb activitats productives agrícoles, siguin regularitzades o horts de lleure o lúdics, el que implica un valor afegit a aquesta xarxa de camins. Totes aquestes característiques defineixen una mixtura d'usos i cobertes del sòl on el binomi urbà/agroforestal és ben present al llarg d'aquesta secció del corredor fluvial.

Mapa 1. Delimitació de l'àmbit metropolità del riu Llobregat objecte d'estudi.



FITXA TÈCNICA DE L'ENQUESTA

ENQUESTA SOBRE L'ÚS SOCIAL DE L'ÀMBIT METROPOLITÀ DEL RIU LLOGREGAT 2021 (EUSRIULL, 2021)

ÀMBIT

Àmbit metropolità del Riu Llobregat -
Entorn del riu Llobregat al seu pas pels
municipis de l'AMB

UNIVERS

Població de 15 i més anys usuària de
l'àmbit metropolità del riu Llobregat

GRANDÀRIA DE LA MOSTRA

Comptatges manuals en 15 punts de
mostreig

1254 entrevistes

METODOLOGIA

Comptatges manuals i entrevistes
personals en 15 punts de mostreig

PROCEDIMENT DE MOSTREIG

Mostreig polietàpic, estratificat i amb
conglomerats. Els estrats estaran
formats per l'encreuament dels punts
de mostreig i el tipus de dia (feiner /
cap de setmana o festiu). Selecció
aleatòria de les persones a entrevistar.

JORNADES

Els comptatges i les entrevistes es van
portar a terme al llarg de 6 jornades, de
les quals 2 van ser dissabtes, 2
diumenges i 2 dies entre setmana.

TORNS DE TREBALL

A cadascuna d'aquestes jornades es
van portar a terme 15 torns de treball
distribuïts per l'àmbit. Cada torn de
treball va tenir una durada de 10 hores,
cinc hores per realitzar entrevistes,
quatre hores per portar a terme els
comptatges manuals i una de descans.
Les hores d'entrevistes i les de
comptatge es van anar alternant.

DATA DE REALITZACIÓ

6, 10, 11, 16-18 de juliol de 2021

EMPRESA DE TREBALL DE CAMP

Gabinet d'Estudis Socials i Opinió
Pública (GESOP)

01. AFLUÈNCIA DE VISITANTS A L'ÀMBIT METROPOLITÀ DEL RIU LLOBREGAT

PUNTS DE MOSTREIG- LOCALITZACIONS

Els punts de mostreig on es realitzen els comptatges manuals i les enquestes alternativament es van situar en 15 localitzacions diferents, distribuïdes entre els dos marges i a diferents latituds.

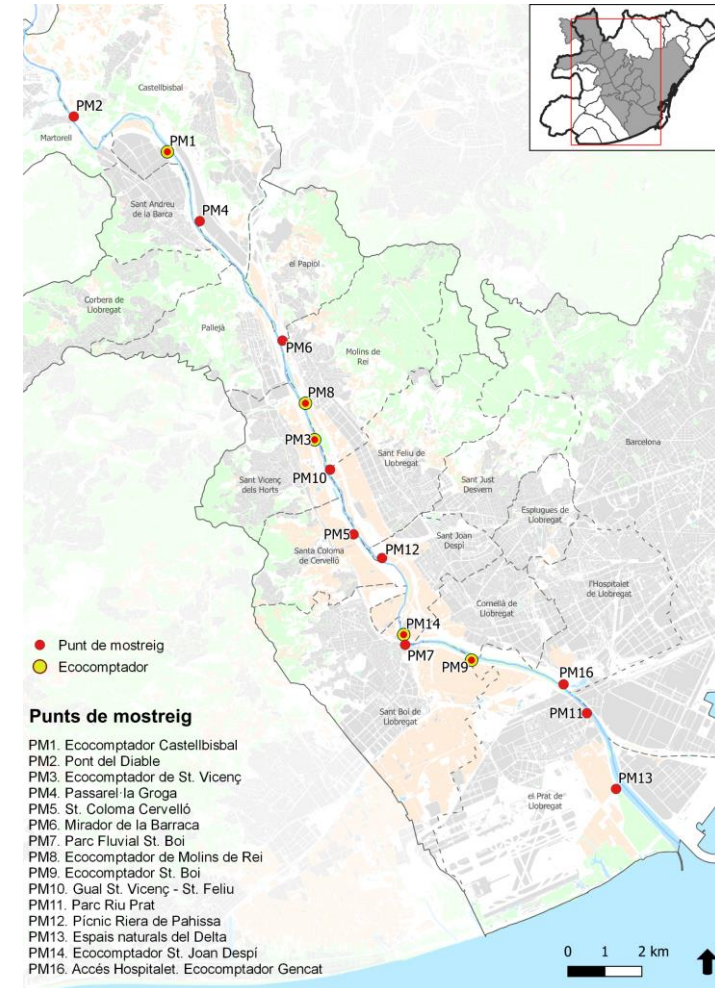
La localització d'aquests punts està basada en l'estudi de l'"Enquesta de Valoració i Usos del Parc Riu Llobregat" (IERMB, 2018), i l'estudi "Proposta d'ubicació dels sistemes automàtics de comptatge de vianants i ciclistes a l'àmbit metropolità del Riu Llobregat" (IERMB, 2020).

Cinc punts de mostreig coincideixen amb les cinc zones on hi ha actualment instal·lat un eco-comptador.

Els comptatges manuals han recollit la següent informació:

- Sexe
- Mode de transport (vianants i ciclistes)
- Direcció

Mapa 2. Localitzacions dels punts de mostreig de l'EUSRIULL - Juliol 2021.



COMPATGES MANUALS – VISITES EN UNA SETMANA TIPUS DE JULIOL

Els dies 6, 10, 11, 16, 17 i 18 de juliol de 2021 es van comptabilitzar un total de 20.569 visites que van passar per algun dels 15 punts de comptatge manual.

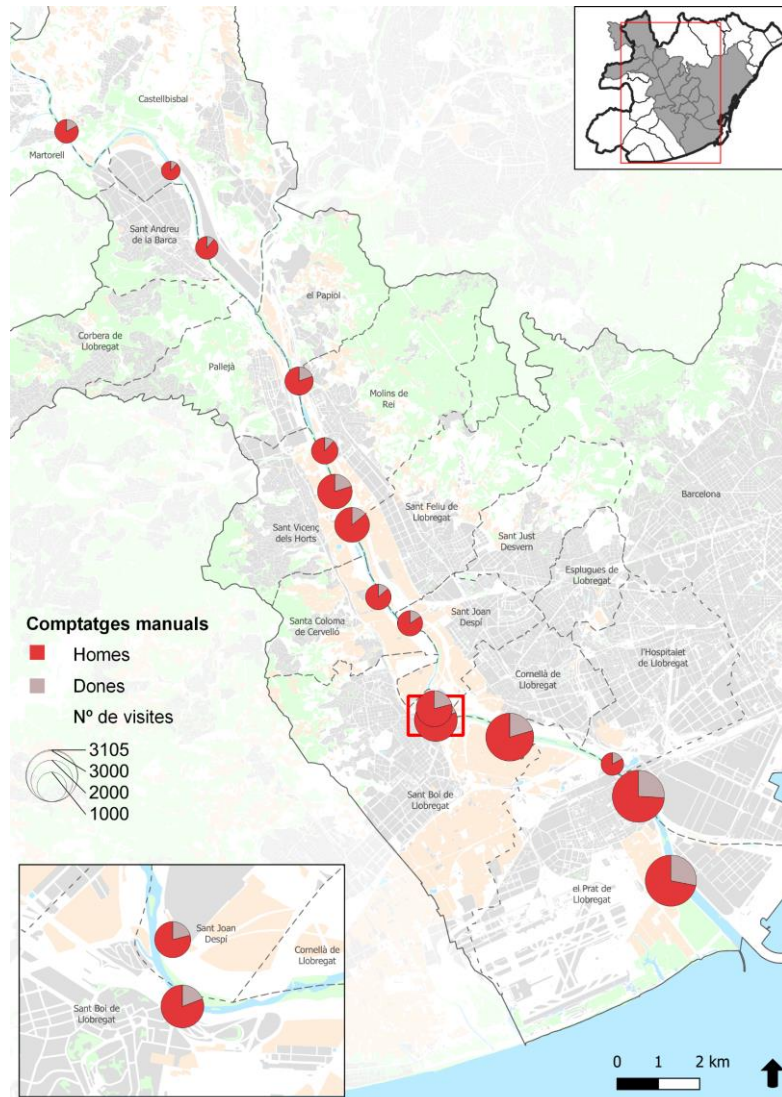
La majoria de visites es comptabilitzen els diumenges al matí (40%), on les franges de comptatge eren les 10 i les 12 hores. El punt de mostreig que va comptabilitzar més visites en aquest període de temps va ser el Parc del Riu del Prat de Llobregat (M1) amb 1.308 visites, i també encapçala els comptatges setmanals (3.105 visites). Durant la setmana i el cap de setmana es mostra una afluència més elevada de visites al matí que a la tarda, segurament condicionades per les temperatures i les hores de forta insolació en l'època en què es va realitzar l'enquesta.

Codi	Lloc
PM1	Ecocomptador Castellbisbal
PM2	Pont del Diable
PM3	Ecocomptador de St. Vicenç
PM4	Passarel·la Groga
PM5	St. Coloma Cervelló
PM6	Mirador de la Barraca
PM7	Parc Fluvial St. Boi
PM8	Ecocomptador de Molins de Rei
PM9	Ecocomptador St. Boi
PM10	Gual St. Vicenç - St. Feliu
PM11	Parc Riu Prat
PM12	Pícnic Riera de Pahissa
PM13	Espais naturals del Delta
PM14	Ecocomptador St. Joan Despí
PM16	Accés Hospitalet. Ecocomptador Gencat

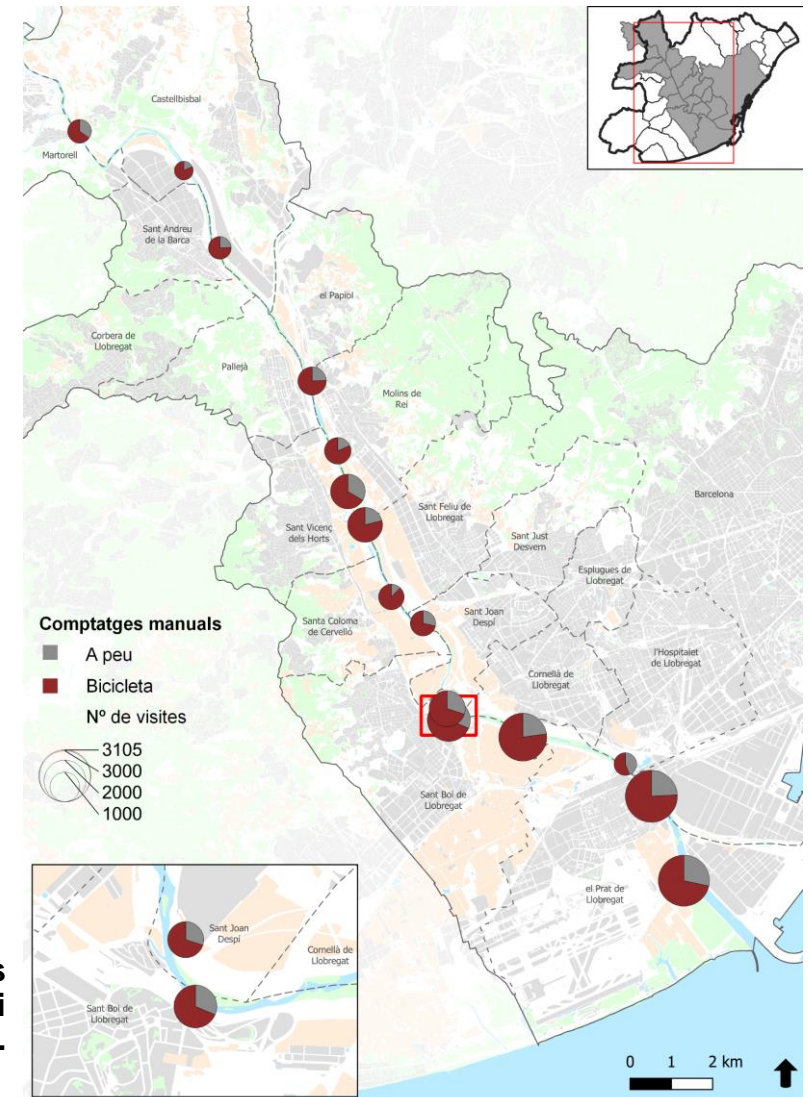
Taula 1. Comptatges manuals de visites per punt de mostreig, tipus de dia i moment del dia a l'àmbit metropolità del riu Llobregat. juliol 2021

PUNTS DE MOSTREIG		PM1	PM2	PM3	PM4	PM5	PM6	PM7	PM8	PM9	PM10	PM11	PM12	PM13	PM14	PM16	TOTAL
Laborable	Matí	50	69	208	50	102	188	281	168	350	176	358	98	305	222	131	2.756
	Tarda	28	61	105	31	63	46	199	66	245	97	229	49	114	103	56	1.492
Dissabte	Matí	119	210	386	193	190	274	587	278	706	369	688	214	758	395	158	5.525
	Tarda	18	56	57	21	33	32	140	32	157	54	200	22	229	58	35	1.144
Diumenge	Matí	170	218	535	274	318	347	760	239	982	610	1.308	309	1.271	613	187	8.141
	Tarda	22	33	89	24	47	33	140	28	192	91	322	46	314	104	26	1.511
TOTAL SETMANA		407	647	1.380	593	753	920	2.107	811	2.632	1.397	3.105	738	2.991	1.495	593	20.569

COMPATGES MANUALS – VISITES EN UNA SETMANA TIPUS DE JULIOL



< **Mapa 3. Comptatges manuals als punts de mostreig per sexe. Nombre de visites. Juliol 2021**



> **Mapa 4. Comptatges manuals per mode de transport (vianants i ciclistes). Nombre de visites. Juliol 2021**

COMPATGES MANUALS – VISITES EN UNA SETMANA TIPUS DE JULIOL

Taula 2. Comptatges manuals de visites (HOMES) per punt de mostreig, tipus de dia i moment del dia a l'àmbit metropolità del riu Llobregat. Juliol 2021

PUNTS DE MOSTREIG		PM1	PM2	PM3	PM4	PM5	PM6	PM7	PM8	PM9	PM10	PM11	PM12	PM13	PM14	PM16	TOTAL
Laborable	Matí	42	54	178	44	92	141	233	146	305	154	279	85	221	170	117	2.261
	Tarda	27	52	80	30	58	43	165	58	221	84	174	46	94	92	45	1.269
Dissabte	Matí	105	173	312	171	160	230	481	251	559	336	536	177	545	328	130	4.494
	Tarda	16	38	39	21	29	22	103	26	122	47	147	21	150	44	26	851
Diumenge	Matí	154	191	430	241	273	280	612	218	740	509	943	254	920	468	154	6.387
	Tarda	16	28	64	20	38	24	108	17	145	71	221	39	220	79	21	1.111
TOTAL SETMANA		360	536	1.103	527	650	740	1.702	716	2.092	1.201	2.300	622	2.150	1.181	493	16.373

Taula 3. Comptatges manuals de visites (DONES) per punt de mostreig, tipus de dia i moment del dia a l'àmbit metropolità del riu Llobregat. Juliol 2021

PUNTS DE MOSTREIG		PM1	PM2	PM3	PM4	PM5	PM6	PM7	PM8	PM9	PM10	PM11	PM12	PM13	PM14	PM16	TOTAL
Laborable	Matí	8	15	30	6	10	47	48	22	45	22	79	13	84	52	14	495
	Tarda	1	9	25	1	5	3	34	8	24	13	55	3	20	11	11	223
Dissabte	Matí	14	37	74	22	30	44	106	27	147	33	152	37	213	67	28	1.031
	Tarda	2	18	18	0	4	10	37	6	35	7	53	1	79	14	9	293
Diumenge	Matí	16	27	105	33	45	67	148	21	242	101	365	55	351	145	33	1.754
	Tarda	6	5	25	4	9	9	32	11	47	20	101	7	94	25	5	400
TOTAL SETMANA		47	111	277	66	103	180	405	95	540	196	805	116	841	314	100	4.196

COMPATGES MANUALS – VISITES EN UNA SETMANA TIPUS DE JULIOL

Taula 4. Comptatges manuals de visites (A PEU) per punt de mostreig, tipus de dia i moment del dia a l'àmbit metropolità del riu Llobregat. Juliol 2021

PUNTS DE MOSTREIG		PM1	PM2	PM3	PM4	PM5	PM6	PM7	PM8	PM9	PM10	PM11	PM12	PM13	PM14	PM16	TOTAL
Laborable	Matí	11	27	95	22	15	106	121	54	125	56	74	41	101	95	51	994
	Tarda	9	37	43	16	5	8	52	17	44	31	62	11	17	22	29	403
Dissabte	Matí	16	62	123	38	18	42	158	34	152	50	165	48	208	84	71	1.269
	Tarda	3	36	20	7	8	7	49	10	22	9	32	2	62	18	18	303
Diumenge	Matí	30	45	143	51	30	50	209	28	231	121	348	99	393	182	76	2.036
	Tarda	4	18	38	12	16	10	71	7	29	28	69	9	69	47	16	443
TOTAL SETMANA		73	225	462	146	92	223	660	150	603	295	750	210	850	448	261	5.448

Taula 5. Comptatges manuals de visites (BICICLETA) per punt de mostreig, tipus de dia i moment del dia a l'àmbit metropolità del riu Llobregat. Juliol 2021

PUNTS DE MOSTREIG		PM1	PM2	PM3	PM4	PM5	PM6	PM7	PM8	PM9	PM10	PM11	PM12	PM13	PM14	PM16	TOTAL
Laborable	Matí	35	41	104	26	86	76	152	105	219	112	274	57	195	114	73	1.669
	Tarda	18	22	54	10	57	28	132	43	187	65	154	38	93	71	27	999
Dissabte	Matí	102	145	261	155	170	227	412	236	545	314	514	166	531	303	87	4.168
	Tarda	12	19	35	14	25	25	81	20	130	44	158	19	154	33	17	786
Diumenge	Matí	135	170	388	221	288	295	539	202	729	488	923	210	827	418	109	5.942
	Tarda	16	13	51	10	31	17	65	16	156	61	245	37	218	56	10	1.002
TOTAL SETMANA		318	410	893	436	657	668	1.381	622	1.966	1.084	2.268	527	2.018	995	323	14.566

02. PROFIL DE LES PERSONES VISITANTS

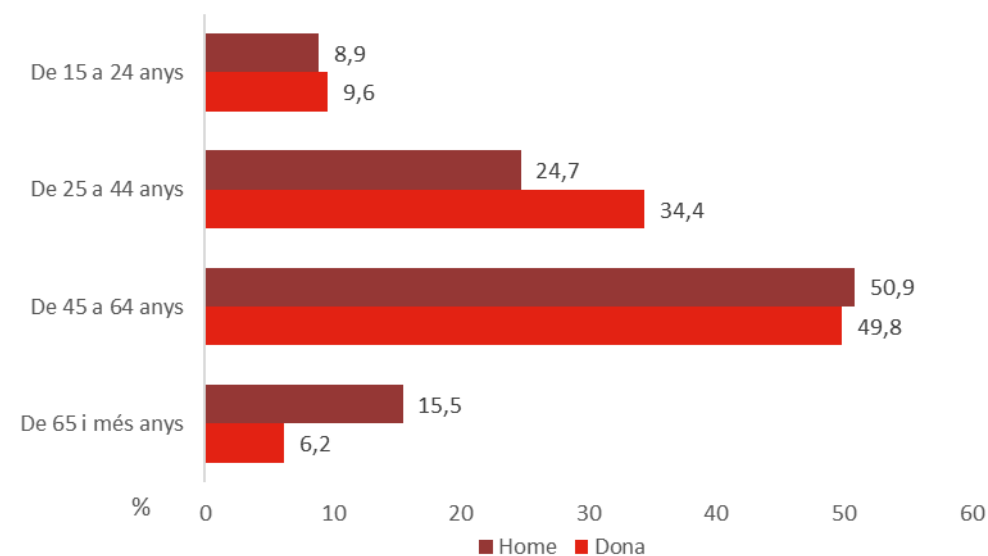
SEXE I EDAT

L'àmbit metropolità del riu Llobregat el visiten molts **més homes (76,8%)** que **dones (23,2%)**.

La distribució per edats mostra un pes molt important **del grup de 45 a 64 anys (50,6%)** en comparació amb la distribució de la població general (33,2%). En canvi, el pes del grup de 65 i més anys és menor (13,3% en relació amb el 22,6%).

En comparació amb els homes, el pes de les dones és més elevat en les franges d'edat més joves, fins als 44 anys.

Gràfic 1. Distribució per grups d'edat i sexe de les persones visitants a l'àmbit metropolità del riu Llobregat (% en relació a les persones del mateix sexe). Juliol 2021



P1. Quina edat té, vostè?

N 1254

P26. Sexe

N 1254

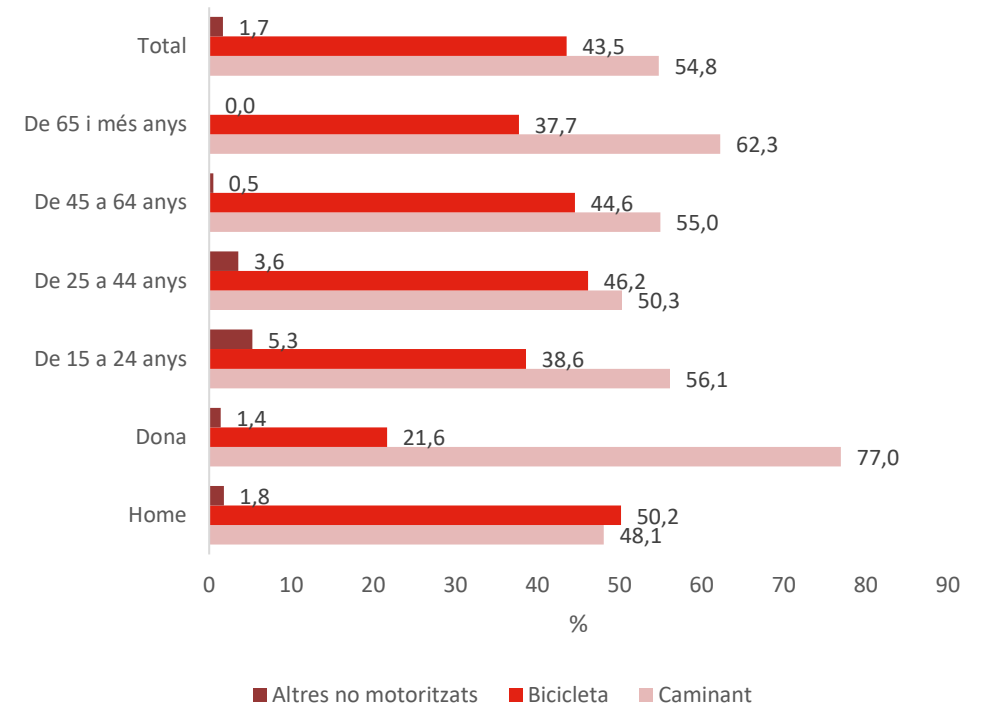
MODE DE TRANSPORT PER MOURE'S DINS DE L'ÀMBIT

El **54,8%** de les persones enquestades es desplacen **caminant**, el **43,5%** ho fan **en bicicleta** i l'**1,7%** ho fan en altres vehicles no motoritzats (patins, patinet, monopatins, etc.).

Les persones més joves (15 a 24 anys) i les persones més grans (65 i més anys) són les que van més a peu i menys en bicicleta.

Les dones són el grup on més van caminant, només un 21,6% de les dones es desplaça en bicicleta, mentre que ho fan un 50,2% dels homes.

Gràfic 2. Mode de transport per moure's dins de l'àmbit metropolità del riu Llobregat per grups d'edat i sexe de les persones visitants a l'àmbit metropolità del riu Llobregat (% en relació al total de cada grup). Juliol 2021



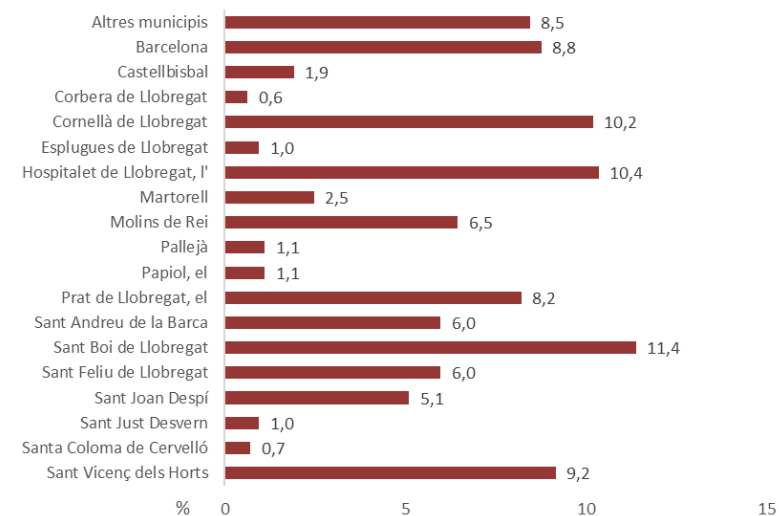
MUNICIPI DE RESIDÈNCIA

Taula 6. Municipi de residència de les persones visitants segons perfil (%)

	Sexe de l'entrevistat		Edat de l'entrevistat/ada				En què es mou		Total
	Home	Dona	De 15 a 24 anys	De 25 a 44 anys	De 45 a 64 anys	De 65 i més anys	Caminant	Bicicleta i altres no motoritzats	
Altres municipis	9,9	3,8	8,8	8,6	8,7	7,2	5,7	11,8	8,5
Barcelona	8,9	8,2	5,3	13,0	6,9	9,6	4,8	13,6	8,8
Castellbisbal	2,3	0,7	2,6	1,8	2,2	0,6	1,2	2,8	1,9
Corbera de Llobregat	0,7	0,3	0,0	0,3	0,8	1,2	0,1	1,2	0,6
Cornellà de Llobregat	10,2	10,3	14,0	6,8	12,3	6,6	9,6	10,9	10,2
Esplugues de Llobregat	1,0	0,7	0,9	1,2	0,8	1,2	0,6	1,4	1,0
Hospitalet de Llobregat, l'	10,1	11,3	9,6	10,4	10,9	9,0	9,6	11,3	10,4
Martorell	2,6	2,1	3,5	2,1	2,8	1,2	2,5	2,5	2,5
Molins de Rei	6,1	7,6	7,9	5,0	6,3	9,0	6,4	6,5	6,5
Pallejà	1,1	1,0	0,0	1,8	1,1	0,6	0,9	1,4	1,1
Papiol, el	1,2	0,7	0,0	0,9	1,6	0,6	1,5	0,7	1,1
Prat de Llobregat, el	8,4	7,6	7,9	8,6	7,4	10,8	9,5	6,7	8,2
Sant Andreu de la Barca	5,9	6,2	5,3	8,6	5,5	3,0	7,0	4,8	6,0
Sant Boi de Llobregat	11,1	12,4	8,8	13,6	9,9	14,4	16,0	5,8	11,4
Sant Feliu de Llobregat	6,1	5,5	5,3	6,5	6,3	4,2	5,4	6,7	6,0
Sant Joan Despí	4,5	7,2	5,3	2,7	6,0	6,6	5,8	4,2	5,1
Sant Just Desvern	1,0	0,7	0,0	0,9	0,8	2,4	0,6	1,4	1,0
Santa Coloma de Cervelló	0,6	1,0	0,0	0,9	0,8	0,6	0,4	1,1	0,7
Sant Vicenç dels Horts	8,1	12,7	14,9	6,5	9,0	11,4	12,5	5,1	9,2
Total	100,0	100,0	100,0	100,0	100,0	100,0	100,0	100,0	100,0

El 91% de les persones usuàries d'aquest espai resideix en algun municipi dels 18 municipis inclosos en l'àmbit metropolità del riu Llobregat. En l'edició del 2018, un 90,6% residien en un municipi de l'àmbit.

Gràfic 3. Municipi de residència de les persones visitants a l'àmbit metropolità del riu Llobregat (% respecte el total). Juliol 2021



P23. Em podria dir el codi postal on viu habitualment?

N 1254

R Espontània

SITUACIÓ LABORAL I NIVELL D'ESTUDIS

Situació laboral

Pel que fa a la situació laboral, la majoria de persones que visiten aquest espai són persones ocupades que treballen d'autònoms o per compte d'altri. Els resultats més interessants els veiem si comparem el sexe, i el mitjà amb què es mou pel parc.

Entre els homes, destaquen els jubilats i les persones que treballa per compte propi (empresari, autònom).

Entre els que van en bicicleta, destaquen els perfils de persones autònomes, la majoria d'elles homes.

Nivell d'estudis

Pel que fa al nivell d'estudis, la majoria de persones enquestades són persones amb estudis superiors. El pes d'aquest grup és més elevat que el del conjunt de la població, relacionat també amb l'edat de les persones usuàries.

Els resultats més interessants els veiem si comparem el sexe. Entre les dones, destaquen les que tenen estudis superiors.

No es donen diferències destacables pel que fa al nivell d'estudis entre qui va caminant i qui va en bicicleta o altres modes no motoritzats.

P24. Actualment, quina és la seva situació laboral? **N** 1254

P25. Em pot dir quin és el seu nivell màxim d'estudis acabats? **N** 1254
R Espontània

SITUACIÓ LABORAL I NIVELL D'ESTUDIS

Taula 7. Situació laboral i nivell màxim d'estudis per sexe, grups d'edat i mode de transport per moure's de les persones visitants de l'àmbit metropolità del riu Llobregat (% en relació al total de cada grup). Juliol 2021

		Sexe de l'entrevistat/da		Edat de l'entrevistat/da				En què es mou l'entrevistat/da		Total
		Home	Dona	De 15 a 24 anys	De 25 a 44 anys	De 45 a 64 anys	De 65 i més anys	Caminant	Bicicleta i altres	Total
										Total
Situació laboral	Treballa per compte propi (empresari, autònom)	12,6	6,5	0,0	10,1	16,2	1,8	7,9	15,2	11,2
	Treballa per compte d'altri (assalariat/ada)	56,1	66,7	30,7	80,8	66,1	3,6	58,4	58,7	58,5
	Jubilat/da / pre-jubilat / pensionista / incapacitat/ada laboral	20,5	8,6	0,0	0,6	10,4	92,2	20,4	14,5	17,7
	Aturat/ada / busca feina	3,6	6,5	3,5	6,5	4,4	0,0	4,5	4,1	4,3
	Tasques de la llar (no remunerades)	0,4	4,1	0,0	0,3	2,0	1,2	2,0	0,4	1,3
	Estudiant	5,8	7,6	64,9	1,2	0,0	0,0	5,8	6,7	6,2
	Altres	0,3	0,0	0,9	0,0	0,2	0,6	0,4	0,0	0,2
	NC	0,7	0,0	0,0	0,6	0,6	0,6	0,6	0,5	0,6
	Total	100,0	100,0	100,0	100,0	100,0	100,0	100,0	100,0	100,0
Nivell màxim d'estudis acabats	No ha acabat els estudis obligatoris	2,0	0,7	6,1	0,3	0,6	5,4	1,7	1,6	1,7
	Obligatoris (primària, EGB, ESO)	25,2	21,0	31,6	15,1	22,5	44,3	24,5	24,0	24,2
	Secundaris generals (batxillerat, PREU, BUP, COU)	18,8	14,4	22,8	15,4	18,3	17,4	17,9	17,6	17,8
	Secundaris professionals (comerç, FP1, FP2, mòduls, grau mitjà/superior)	24,0	23,0	27,2	25,4	25,0	13,2	25,2	22,0	23,8
	Universitaris (graus, diplomatura, llicenciatura, enginyeria tècnica, enginyeria, màster, postgrau, Altres estudis reglats)	29,5	40,9	12,3	43,2	33,2	19,2	30,4	34,2	32,1
	Altres estudis reglats	0,0	0,0	0,0	0,0	0,0	0,0	0,0	0,0	0,0
	NC	0,5	0,0	0,0	0,6	0,3	0,6	0,3	0,5	0,4
		Total	100,0	100,0	100,0	100,0	100,0	100,0	100,0	100,0

P24. Actualment, quina és la seva situació laboral?

N 1254

P25. Em pot dir quin és el seu nivell màxim d'estudis acabats?

N 1254

R Espontània

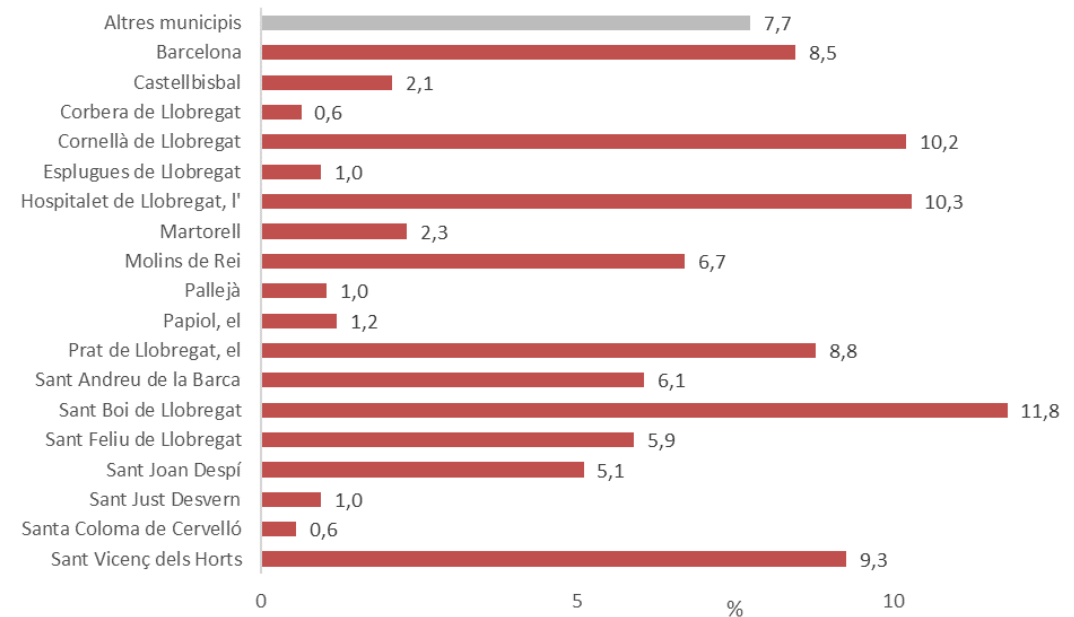
03. PROCEDÈNCIA DE LES PERSONES VISITANTS

MUNICIPI DE PROCEDÈNCIA DE LA VISITA

El municipi d'on procedeixen més visitants d'aquest espai és **Sant Boi de Llobregat** amb un 11,8% dels visitants. Altres municipis que destaquen en la procedència dels visitants són **l'Hospitalet de Llobregat** (10,3%), **Cornellà de Llobregat** (10,2%) i **Sant Vicenç dels Horts** (9,3%).

Tenint en compte la seva població, destaquen amb una alta contribució de visitants dins d'aquest espai municipis com Sant Vicenç dels Horts (28.268 habitants), el Papiol (4.172 habitants) i Molins de Rei (25.940 habitants) (IDESCAT, 2020), que tenen un pes important en les visites a l'àmbit tot i tenir una dimensió demogràfica més reduïda en comparació amb ciutats més grans.

Gràfic 4. Municipi de procedència de la visita de les persones visitants de l'àmbit metropolità del riu Llobregat(% en relació al total). Juliol 2021



15

P5. Em podria dir des de quin codi postal s'ha desplaçat per venir avui al Riu Llobregat

N 1254

R Espontània

MITJÀ DE TRANSPORT PER ARRIBAR-HI

El **87,6%** de les persones enquestades arriben a aquest espai en **transport no motoritzat**. Un 45,2% ho fan caminant i un 40,6% en bicicleta. Aquesta xifra s'apropa molt al 43,5% de les persones visitants que es desplacen pel parc en bicicleta. Dels que utilitzen vehicle motoritzat per arribar, un **9,9%** ho fan en **transport privat** i només un **2,6%** accedeixen a aquest espai en **transport públic**.

Respecte a l'edició del 2018, ha augmentat de forma molt destacable el nombre de persones usuàries que arriben a aquest àmbit en modes no motoritzats, que era del 76,5%. És especialment rellevant l'augment de persones que ara arriba en bicicleta respecte a l'edició del 2018, que era del 21,2%. Es confirma el que ja es veia amb les dades dels ecomptadors, que hi ha hagut un **augment molt elevat de ciclistes**, sobretot a partir del confinament. Això ha arribat fins al 2021, on encara hi ha un augment d'usuaris de bicicleta dins de l'àmbit respecte anys anteriors.

Pel que fa als perfils, les dones són les que més arriben caminant (62,8% del total de dones), seguides del grup de persones de 65 i més anys (54,5%). El grup d'entre 15 a 24 anys són els que més arriben en transport públic (7,4%).

El **81,8%** dels que es mouen per aquest espai **caminant**, també **han arribat caminant**. Un 13% arriben en cotxe i el 4% arriben en transport públic. Dels que es mouen en bicicleta, un 89,6% han arribat en aquest mitjà de transport i un 5,3% han arribat en tren. Són molt pocs les persones visitants que es mouen en bicicleta que han arribat en transport públic (0,8%).

Cal fer palès que el 97,8% de les persones visitants utilitzen el mateix mitjà de transport per arribar i per sortir d'aquest.

P6. Quin o quins mitjans de transport ha utilitzat avui per arribar fins aquí?

N 1254

R Espontània

P14. Quin o quins mitjans de transport utilitzarà/an avui per sortir del Riu

N 1254

R Espontània

MITJÀ DE TRANSPORT PER ARRIBAR-HI

Taula 8. Mitjà de transport per arribar al parc per sexe, edat i mitjà de transport per moure's de les persones visitants de l'àmbit metropolità del riu Llobregat (% en relació al total de cada grup). Juliol 2021

		Sexe de l'entrevistat/da		Edat de l'entrevistat/da				En què es mou l'entrevistat/da		Total	
		Home	Dona	De 15 a 24 anys	De 25 a 44 anys	De 45 a 64 anys	De 65 i més anys	Caminant	Bicicleta i altres no motoritzats		
Mitjà de transport per arribar al parc	Caminant	39,8	62,8	45,5	40,2	45,3	54,5	81,8	0,2	45,2	
	Bicicleta particular	46,9	19,7	36,4	44,1	41,3	33,7	0,7	89,6	40,6	
	Bicing	0,3	0,3	0,8	0,3	0,3	0,0	0,0	0,7	0,3	
	Bici-Box	0,0	0,3	0,0	0,0	0,1	0,0	0,0	0,2	0,1	
	Altres no motoritzats	1,7	0,6	3,3	2,8	0,6	0,6	0,1	3,0	1,4	
	Cotxe	9,2	11,0	5,8	9,8	10,1	10,1	13,0	5,5	9,6	
	Moto	0,3	0,0	0,8	0,3	0,1	0,0	0,4	0,0	0,2	
	Metro	0,3	1,6	2,5	0,8	0,1	0,6	0,8	0,3	0,6	
	Autobús	0,3	1,3	0,8	0,6	0,6	0,0	1,0	0,0	0,5	
	Ferrocarrils catalans (FGC)	0,8	1,0	2,5	0,3	0,9	0,6	1,2	0,3	0,8	
	Tren (rodalies Renfe, Regional,...)	0,4	1,3	1,7	0,8	0,4	0,0	1,0	0,2	0,6	
	Total	100,0	100,0	100,0	100,0	100,0	100,0	100,0	100,0	100,0	100,0

P6. Quin o quins mitjans de transport ha utilitzat avui per arribar fins aquí?

N 1254

R Espontània

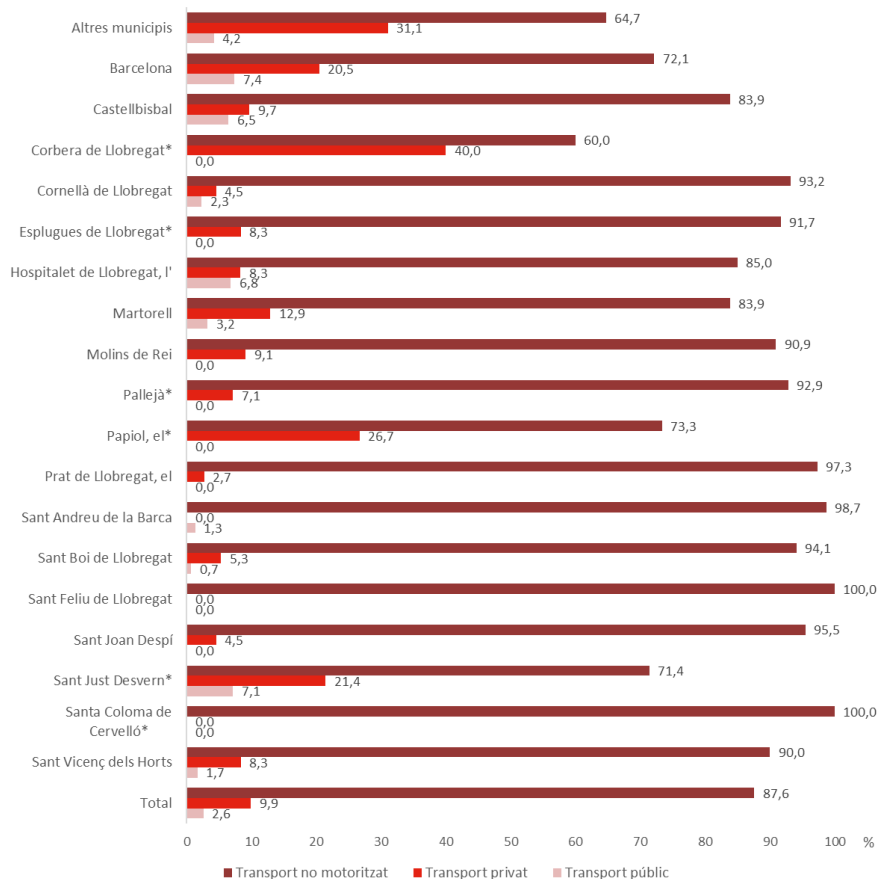
P14. Quin o quins mitjans de transport utilitzarà/an avui per sortir del Riu

N 1254

R Espontània

MITJÀ DE TRANSPORT PER ARRIBAR-HI

Gràfic 5. Mitjà de transport per arribar al parc per municipi de procedència de les persones visitants de l'àmbit metropolità del riu Llobregat (% en relació al total de cada grup). Juliol 2021



Es distingeixen dos tipus de municipis respecte a l'accessibilitat al parc: els que gairebé no tenen ús de transport motoritzat i els que tenen un **percentatge significatiu de transport motoritzat (>15%)** (Castellbisbal, Martorell, l'Hospitalet de Llobregat i Barcelona). Els mateixos municipis destaquen no només en l'ús de transport privat, sinó també en transport públic.

Respecte a les dades referents a **persones que procedeixen d'altres municipis** que no tenen contacte directe amb l'àmbit, la **mobilitat activa (64,7%) destaca per sobre de la motoritzada**, on sobretot té un paper important el transport privat (31,1%). Aquesta dada és destacable, ja que es mostra que encara de no tenir accés directe des del municipi a l'àmbit, hi ha molts visitants que accedeixen a aquest espai en transport actiu, sigui per altres espais naturals o per espais urbans.

Nota: Els municipis indicats amb el * (Corbera de Llobregat, Esplugues de Llobregat, Pallejà, el Papiol, Santa Coloma de Cervelló i Sant Just Desvern) no tenen una mostra suficient per extreure resultats conclouents.

P6. Quin o quins mitjans de transport ha utilitzat avui per arribar fins aquí?

N 1254

R Espontània

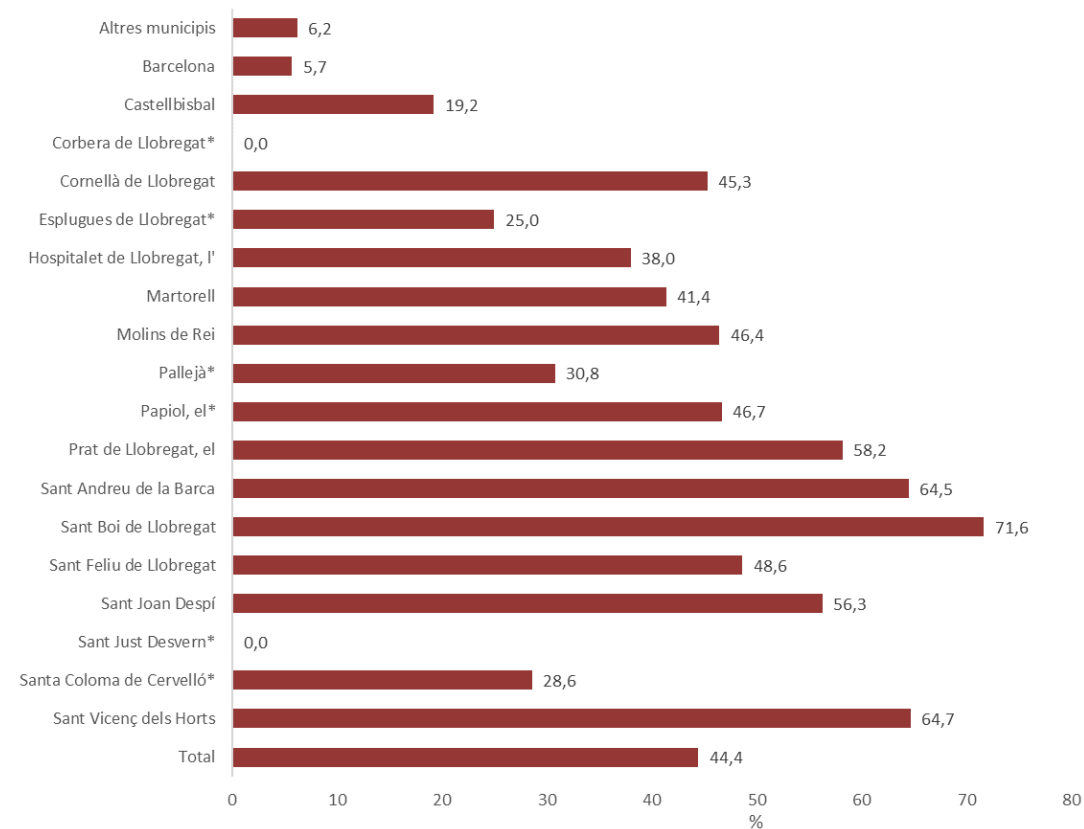
P5. Em podria dir des de quin codi postal s'ha desplaçat per venir avui al Riu Llobregat

N 1254

R Espontània

ARRIBA CAMINANT DES DE L'ORIGEN

Gràfic 6. Arriba caminant des de l'origen per sexe, edat i mitjà de transport per moure's de les persones visitants de l'àmbit metropolità del riu Llobregat (% sobre el total). Juliol 2021



Pel que fa a caminar, els municipis que arriba un % més gran de persones visitants a peu des de l'origen són **Sant Boi de Llobregat (71,6%)**, **Sant Vicenç dels Horts (64,7%)** i **Sant Andreu de la Barca (64,5%)**.

Les dades respecte al total de municipis inclosos en l'estudi mostren que només un 44,4% dels enquestats arriben a aquest espai caminant quan segons les dades dels ecomptadors, les persones que utilitzen l'espai a peu suposen el 53,3% del total de visitants.

Respecte a altres municipis que no es tenen en compte en l'estudi, un 6,2% dels visitants que provenen d'aquests municipis arriben caminant.

Nota: Els municipis indicats amb el * (Corbera de Llobregat, Esplugues de Llobregat, Pallejà, el Papiol i Santa Coloma de Cervelló, Sant Just Desvern) no tenen una mostra suficient per extreure resultats conclouents.

P5. Em podria dir des de quin codi postal s'ha desplaçat per venir avui al Riu Llobregat

N 1254

R Espontània

04. FREQÜÈNCIA I MOTIUS DE LA VISITA

FREQÜÈNCIA I MOMENT DE LA VISITA

La majoria de persones que visiten aquest espai ho fan dos o tres cops per setmana (37,5%) seguits d'un cop a la setmana (18,7%). El 14,3% de les persones visitants el freqüenten cada dia. La resta ho fan amb una freqüència superior a l'un cop cada 15 dies, i un 5,7% l'han visitat per primera vegada. L'alta freqüència en què es visita aquest àmbit mostra que és un espai de lleure de proximitat.

Les diferències més significatives entre diferents perfils es donen pel mode de transport en què es mou per l'àmbit. Són les persones que el visiten **caminant** les que amb més freqüència ho fan **diàriament (21,0%)** al contrari dels que ho fan en bicicleta (6,2%). Els ciclistes, en canvi, solen anar més sovint de forma setmanal, quinzenal i un cop al mes que els vianants.

Amb relació al sexe, no hi ha gaires diferències entre homes i dones.

Pel que fa a l'edat, són les persones de 65 i més anys les que més sovint freqüenten l'espai diàriament (25,1%) i dos o tres cops per setmana (44,3%). A l'altre extrem, estan els joves de 15 a 24 anys que són els que el visiten de forma més esporàdica, tot i que un 37,7% encara ho fa cada dia o dos o tres cops per setmana.

El dissabte i el diumenge són clarament els dies més escollits per visitar aquest espai. Un 47% de les persones entrevistades afirmen visitar-lo un d'aquests dies. A continuació dimarts, dimecres i dijous són els dies més freqüentats, i per últim els dos extrems dels dies feiners, dilluns i divendres.

Les principals diferències entre perfils es veuen en el grup d'edat, especialment entre les persones de 65 i més anys i la resta de grups. En aquest cas no es veu el pic del cap de setmana, fins i tot els dimarts són dies amb més freqüentació.

Per sexe, les dones van més durant el cap de setmana que els homes, 51,7% davant 45,6%.

No s'aprecien gaires diferències pel mitjà de transport utilitzat pel riu.

P15. Amb quina freqüència ha visitat el Riu Llobregat en els darrers 6 mesos? N 1254

P16. Durant aquest mateix període, quins dies de la setmana són els que normalment ha visitat el Riu? N 1254

P17. I, en quin moment del dia ha vingut vostè en els darrers 6 mesos? N 1254

FREQÜÈNCIA I MOMENT DE LA VISITA

Taula 9. Freqüència i moment de la visita per sexe, edat i mitjà de transport per moure's de les persones visitants de l'àmbit metropolità del riu Llobregat (% en relació al total de cada grup). Juliol 2021

		Sexe de l'entrevistat/da		Edat de l'entrevistat/da				En què es mou		Total
		Home	Dona	De 15 a 24 anys	De 25 a 44 anys	De 45 a 64 anys	De 65 i més anys	Caminant	Bicicleta i altres no motoritzats	
Freqüència diària	Cada dia	14,0	15,1	10,5	11,2	13,7	25,1	21,0	6,2	14,3
	Dos/tres cops a la setmana	38,1	35,4	27,2	32,5	40,2	44,3	38,3	36,5	37,5
	Un cop a la setmana	19,4	16,5	14,9	15,4	22,8	12,6	15,7	22,4	18,7
	Un cop cada quinze dies	8,2	9,6	10,5	8,3	9,0	6,0	6,4	11,1	8,5
	Un cop al mes	8,4	8,9	13,2	14,2	5,7	4,8	6,8	10,6	8,5
	Un cop cada tres mesos	6,1	8,6	15,8	8,6	4,4	5,4	6,7	6,7	6,7
	És la primera vegada que vinc	5,7	5,8	7,9	9,8	4,3	1,8	5,1	6,5	5,7
	Total	100,0	100,0	100,0	100,0	100,0	100,0	100,0	100,0	100,0
Dia de la setmana	Dilluns	9,8	9,1	10,9	7,8	9,4	13,2	10,8	8,4	9,7
	Dimarts	11,6	9,6	9,4	9,6	11,0	16,2	11,6	10,8	11,2
	Dimecres	11,8	10,2	9,4	9,6	11,8	14,8	11,3	11,5	11,4
	Dijous	10,3	10,2	10,2	9,9	9,8	13,2	10,8	9,8	10,3
	Divendres	10,3	8,0	9,0	9,7	9,5	11,5	9,6	9,9	9,8
	Dissabte	23,1	26,7	27,0	26,6	24,3	14,8	23,1	24,7	23,9
	Diumenge	22,5	25,0	23,0	26,0	23,7	15,1	21,9	24,4	23,1
	No contesta	0,6	1,2	1,2	1,0	0,4	1,1	0,9	0,5	0,7
Total	100,0	100,0	100,0	100,0	100,0	100,0	100,0	100,0	100,0	100,0

P15. Amb quina freqüència ha visitat el Riu Llobregat en els darrers 6 mesos? **N** 1254

P16. Durant aquest mateix període, quins dies de la setmana són els que normalment ha visitat el Riu? **N** 1254

P17. I, en quin moment del dia ha vingut vostè en els darrers 6 mesos? **N** 1254

MOMENT DIARI DE LA VISITA

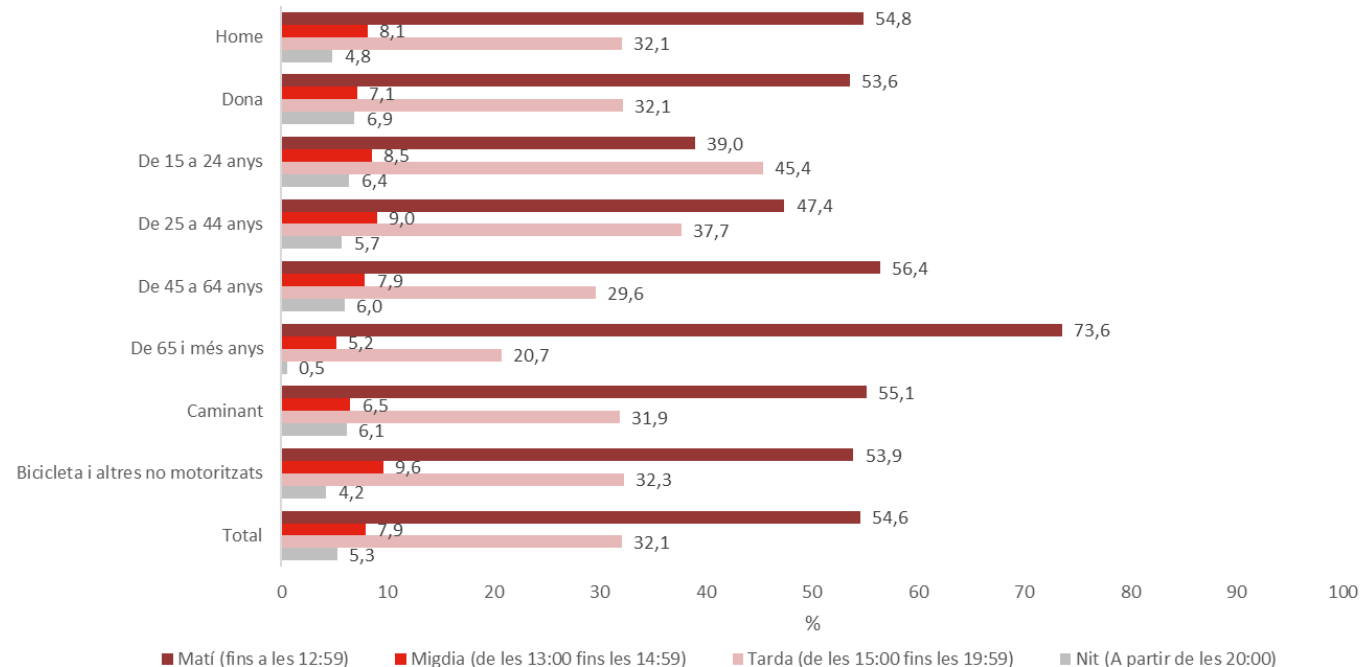
El moment diari quan les persones visitants van més sovint és durant el matí, pràcticament el 50% ho fan abans de les 13:00 h. Aquesta franja arriba als **valors més elevats durant els dissabtes i els diumenges**. La franja de la tarda, entre les 15:00 i les 20:00 h és la següent més freqüentada, en especial els dies entre setmana. Entre un 5 i un 7% de les persones entrevistades visiten l'àmbit a partir de les 20:00 de la tarda.

Pel que fa als diferents perfils, les principals diferències es troben per grup d'edat, i són les persones de 65 i més anys les que més sovint van al matí (73,6%).

Taula 11. Moment diari de la visita de les persones visitants de l'àmbit metropolità del riu Llobregat (% en relació al total de cada grup). Juliol 2021

	Dilluns	Dimarts	Dimecres	Dijous	Divendres	Dissabte	Diumenge
Matí (fins a les 12:59)	49,2	48,0	50,2	47,4	48,8	53,3	55,4
Migdia (de les 13:00 fins les 14:59)	8,4	7,7	7,6	7,0	8,6	8,8	8,7
Tarda (de les 15:00 fins les 19:59)	36,7	37,2	36,0	38,7	36,1	32,2	30,8
Nit (A partir de les 20:00)	5,7	7,2	6,2	7,0	6,5	5,7	5,2
Total	100,0	100,0	100,0	100,0	100,0	100,0	100,0

Gràfic 7. Moment diari de la visita de les persones visitants de l'àmbit metropolità del riu Llobregat (% en relació al total de cada grup). Juliol 2021



P17. I, en quin moment del dia ha vingut vostè en els darrers 6 mesos?

N 1254

R Multiresposta

P8. Si us plau, em podria dir a quina hora ha arribat avui al Riu?

N 1254

R Espontània

P9. I fins a quina hora té previst quedar-s'hi?

N 1254

R Espontània

TEMPS D'ESTADA DE LA VISITA

Taula 10. Temps d'estada de la visita per trams i mitjana de les persones visitants de l'àmbit metropolità del riu Llobregat (% en relació al total de cada grup). Juliol 2021

	Sexe de l'entrevistat/da		Edat de l'entrevistat/ada				En què es mou		Total
	Home	Dona	De 15 a 24 anys	De 25 a 44 anys	De 45 a 64 anys	De 65 i més anys	Caminant	Bicicleta i altres no motoritzats	
1 h. o menys	25,1	29,2	36,0	28,4	23,5	24,6	29,4	22,0	26,1
Entre 1:01 i 3 h.	59,0	59,8	50,0	57,7	60,9	61,7	60,4	57,7	59,2
Entre 3:01 i 5 h.	13,2	8,6	7,9	10,9	13,7	11,4	8,7	16,2	12,1
Més de 5 h.	1,6	2,1	3,5	1,8	1,6	0,6	0,6	3,0	1,7
NS / NC	1,1	0,3	2,6	1,2	0,3	1,8	0,9	1,1	1,0
Total	100,0	100,0	100,0	100,0	100,0	100,0	100,0	100,0	100,0
Temps mitjà d'estada	1:57:55	1:50:01	1:48:25	1:50:33	2:01:12	1:52:44	1:43:38	2:11:11	1:56:05

La durada mitjana de cada visita se situa lleugerament per sota de les dues hores, exactament en 1 h i 56 min. És un temps d'estada molt semblant a la de l'edició del 2018, que estava lleugerament per sobre de les 2 h. Aproximadament sis de cada deu persones visitants s'estan entre una i tres hores, un 26,1% s'estan 1 h o menys i un 12,1% entre 3 h i 5 h. Només un 1,7% s'hi passen més de 5 h.

Pel que fa als perfils, les diferències més destacades es donen entre les persones que s'hi desplacen caminant i els que ho fan en **bicicletes o altres vehicles no motoritzats**. Aquestes últimes s'hi passen **30 min més de mitjana que les que caminen**. La resta de perfils no mostren diferències importants pel que fa al temps d'estada.

P8. Si us plau, em podria dir a quina hora ha arribat avui al Riu?

N 1254

R Espontània

P9. I fins a quina hora té previst quedar-s'hi?

N 1254

R Espontània

05. ESPAIS VISITATS

PUNTS D'ACCÉS

Respecte als llocs per accedir a aquest àmbit, dels resultats es poden distingir algunes localitzacions que estan funcionant com a accessos principals. És el cas del punt d'accés de la **Passera de Cornellà**, amb un **10,4%** dels accessos registrats o l'accés des de l'Hospitalet de Llobregat (**Benzinera**) amb un **9,3%**.

Destacar el fet que el **60%** dels visitants de l'àmbit **surten de l'espai pel mateix punt per on han accedit**.

Taula 11. Punts d'accés de les persones visitants de l'àmbit metropolità del riu Llobregat (% sobre el total). Juliol 2021

Accés	%
MA1. Camí del Pont de Diable	4,9
CA1. Torrent de Pegueres	1,2
CA2. Aparcament i pícnic de Castellbisbal	1,0
SAB1. Riera del Palau	1,3
SAB2. Camí Avinguda Guatemala	2,6
SAB3. Parc de la Solana – passera Grogà	2,8
SAB4. Riera Corbera	1,0
PP1. Camí del Molí d'Argemí	1,5
PA1. Riera de Boter	0,7
PA2. Carrer del riu de Pallejà	0,9
MR1. Riera de Vallvidrera	3,7
MR2. Semàfor (carrer de Jacint Verdaguer)	1,8
MR3. Aiguamolls – Gual inundable	2,8
SV1. Riera de Cervelló	1,5
SV2. Camí de Roset – Gual inundable	4,7
SV3. Riera de Torrelles	4,3
SF1. Riera de la Salut	3,5
SF2. Riera de la Font	2,5
SCC1. Riera de Can Julià	0,4
SCC2. Camí del Pla	0,7
SCC3. Riera de Can Soler	0,6
SJD1. Tir amb arc – pícnic Riera Pahissa	2,6
SJD2. Camí de la Moixeta	3,7
SJD3. Gual inundable – Potabilitzadora	1,3
SB1. Gual inundable	5,2
SB2. Parc fluvial de Sant Boi	4,7
SB2. Camí de Sorral	1,1
CO1. Pas sobre FGC	2,2
CO2. Passera de Cornellà	10,4
HO1. Benzinera	9,3
PR1. Zona d'estada i aparcament del Camí de Sorral	3,5
PR2. Entrada parc del Riu	5,8
PR3. Entrada des del pont de Mercabarna	2,2
PR4. Camí de la Bunyola	2,8
BA1. Metro Mercabarna	0,3
BA2. Pont Nelson Mandela	0,4
Altres	0,2
No contesta	0,1
Total	100,0

P10. Per quin lloc ha accedit avui al Riu? N 1254

P13. Per on pensa sortir avui del Riu? N 1254

VISITA ALS PUNTS D'INTERÈS

En aquest apartat es presenten els punts d'interès més visitats per les persones entrevistades. També destaquen alguns per ser més visitats com el **Pont del Diable** de Martorell (**11,6%**) o les **Platges metropolitanas** (**10%**) i el **Mirador de la desembocadura del riu Llobregat** (8,9%) al Prat de Llobregat.

Un aspecte a destacar sobre els resultats de l'enquesta és que el **66%** de les persones enquestades **no visiten cap punt d'interès**, o no almenys de manera planificada i coneixent el nom dels espais que usen.

Taula 12. Punts d'interès visitats de les persones visitants de l'àmbit metropolità del riu Llobregat (% sobre el total). Juliol 2021

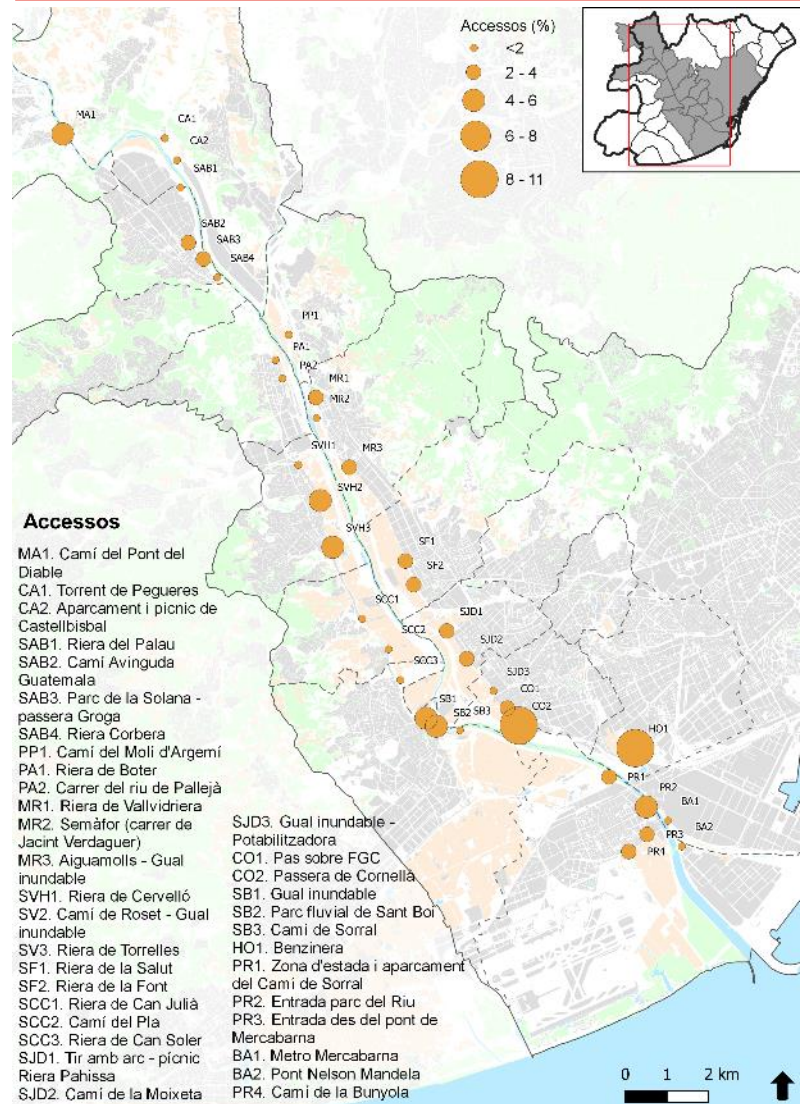
Punts d'interès	%
PI1. Pont del Diable	11,6
PI2. Passarel·la Blava	2,3
PI3. Picnic de Castellbisbal	1,5
PI4. Parc de la Solana i passera groga	1,8
PI5. Riera de Corbera	0,6
PI6. Mirador de la Torre de salmorres del Papiol i Casa de l'Aigua	1,0
PI7. Riera de Vallvidrera	1,6
PI8. Picnic de Molins de Rei	1,8
PI9. Aiguamoll de Molins de Rei	3,2
PI10. Pícnic de Sant Vicenç dels Horts	2,1
PI11. Gual de Molins de Rei, Sant Feliu de Llobregat i Sant Vicenç dels Horts	1,9
PI12. Basses d'infiltració de Sant Vicenç dels Horts	3,2
PI13. Parc riu Llobregat (Sant Feliu de Llobregat)	0,8
PI14. Pícnic de la riera Pahissa	2,6
PI15. Colònia Güell	3,2
PI16. Mirador de la Torre de salmorres de Sant Joan Despí	2,3
PI17. Parc Fluvial de Sant Boi de Llobregat	3,9
PI18. Meandre de Sant Joan Despí	1,8
PI19. Bosc dels Amics de la UPC	2,1
PI20. Zona d'esbarjo del camí de Sorral	3,7
PI21. Passera de Cornellà i zona deflectors	6,3
PI22. Masia de Can Comas	1,8
PI23. Pas adaptat pont C-31	1,6
PI24. Parc Lúdic Fluvial	1,9
PI25. Pas adaptat pont Nelson Mandela	2,1
PI26. Espais naturals del riu i Mirador de Can Lluquer	4,7
PI27. Mirador de la desembocadura del riu Llobregat	8,9
PI28. Mirador d'avions	4,0
PI29. Antiga caserna de Carrabiners i edifici del Semàfor	5,8
PI30. Platges metropolitanas	10,0

P11. Abans d'aquesta entrevista, durant la visita d'avui al Riu, ha visitat algun d'aquests punts d'interès? Amb quin ordre ho ha fet? N 1254

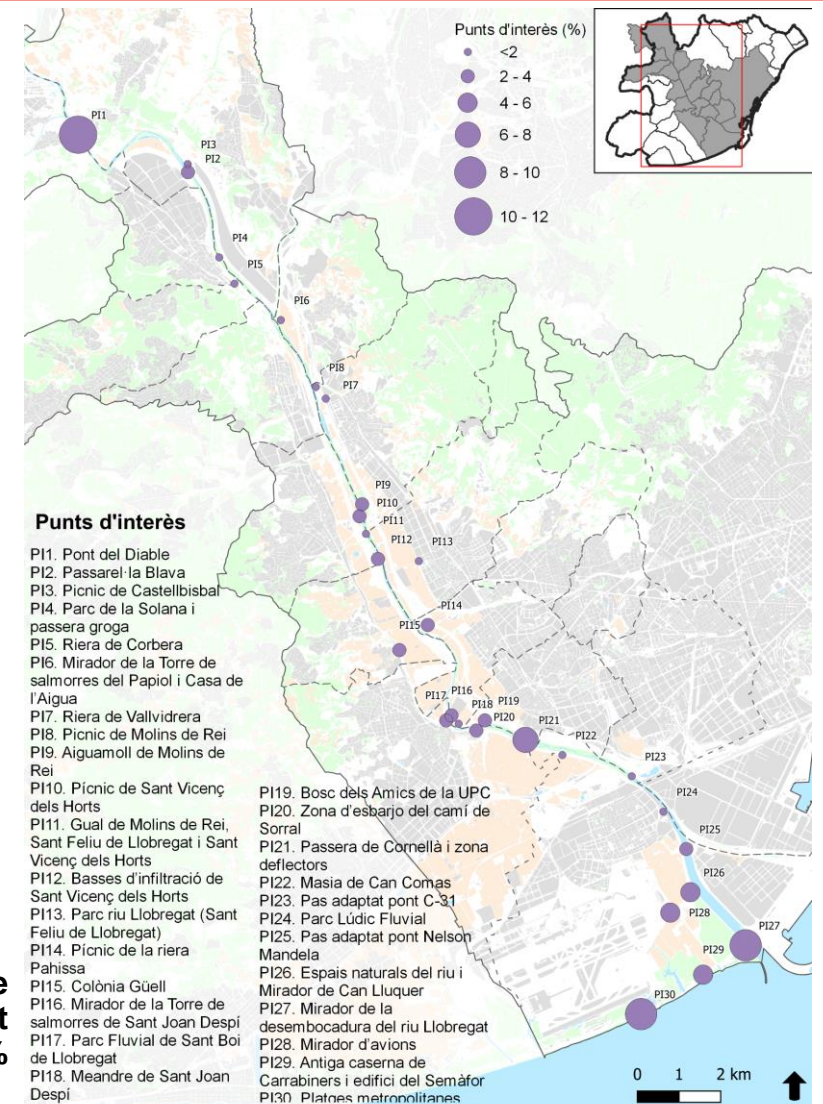
P12. Després d'aquesta entrevista, durant la visita d'avui al Riu, visitarà algun d'aquests punts d'interès? Amb quin ordre ho farà? N 1254

P12B. Prenent com a referència el lloc per on ha accedit avui al Riu. Quin seria el lloc més llunyà on ha arribat o pensar arribar avui? N 1254

AFLUÈNCIA (PUNTS D'ACCÉS I PUNTS D'INTERÈS)



< **Mapa 5. Punts d'accés usats de les persones visitants de l'àmbit metropolità del riu Llobregat (% sobre el total). Juliol 2021**



> **Mapa 6. Punts d'interès visitats de les persones visitants de l'àmbit metropolità del riu Llobregat (% sobre el total). Juliol 2021**

P10. Per quin lloc ha accedit avui al Riu? N 1254

P13. Per on pensa sortir avui del Riu? N 1254

06. SATISFACCIÓ I VALORACIÓ

SATISFACCIÓ I VALORACIONS

Com en edicions anteriors l'anàlisi de la valoració global d'aquest espai ha mostrat **la bona percepció que les persones usuàries tenen d'aquest**. La valoració global de les persones usuàries de l'àmbit és del **7,86, una mica per sobre que la que van donar al mateix espai a l'edició de l'enquesta del 2018**, que va ser de 7,40.

El 86% de les persones enquestades valoren globalment aquest àmbit amb puntuacions entre 7 i 10 i un 30,1% les puntua amb un 9 o un 10. Només un 1,9% del total de les persones entrevistades suspèn globalment aquest espai.

La valoració dels tretze aspectes concrets relacionats amb l'àmbit reforça la satisfacció general de les persones usuàries de l'àmbit.

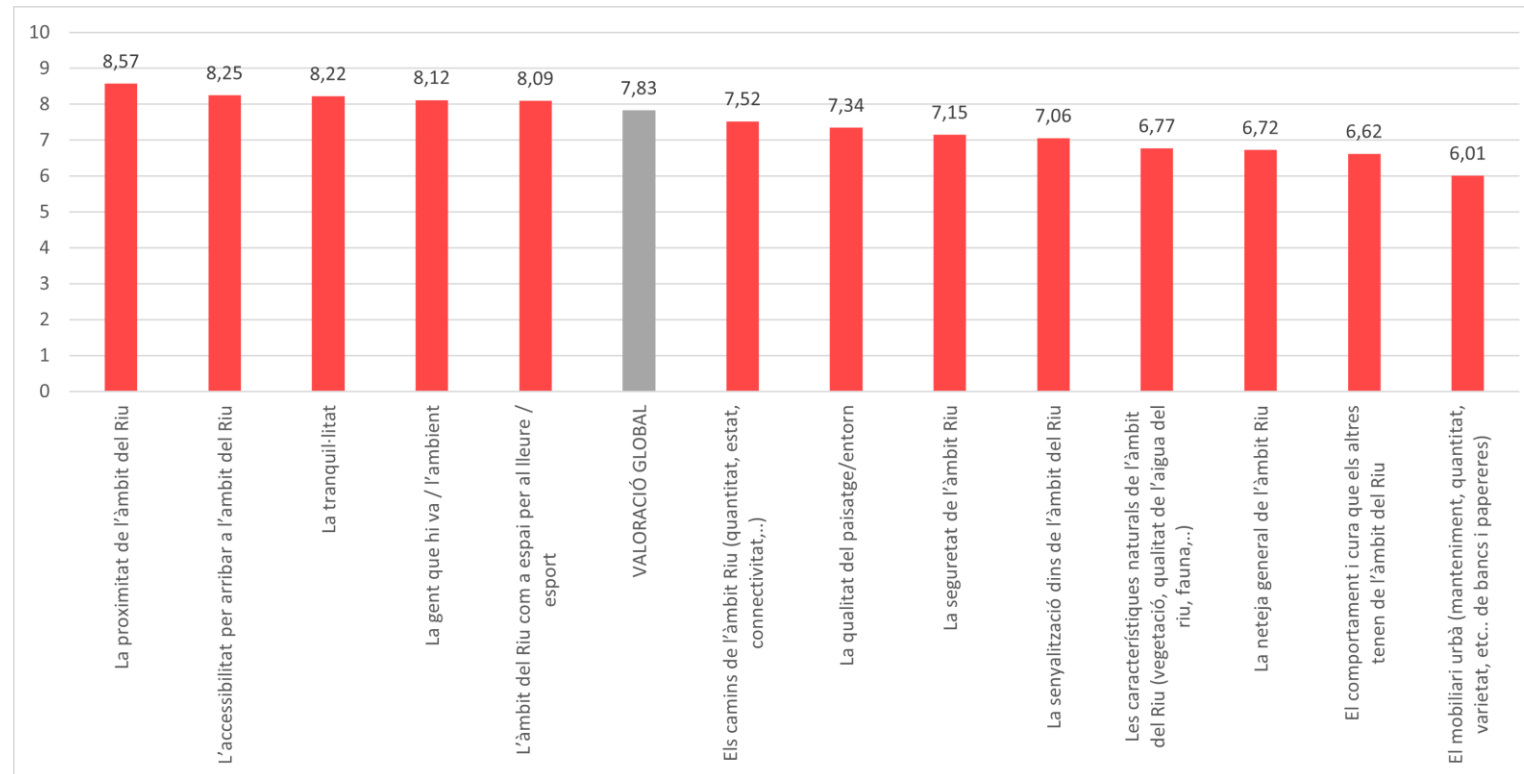
P19. Puntui-les del 0 al 10 en funció del nivell de satisfacció de la seva visita d'avui, essent 0 la puntuació mínima i 10 la màxima

N 1254

R 0= Mínima; 10= Màxima

SATISFACCIÓ I VALORACIONS

Gràfic 8. Valoració global i per ítems de les persones visitants de l'àmbit metropolità del riu Llobregat. Juliol 2021



P19. Puntuï-les del 0 al 10 en funció del nivell de satisfacció de la seva visita d'avui, essent 0 la puntuació mínima i 10 la màxima

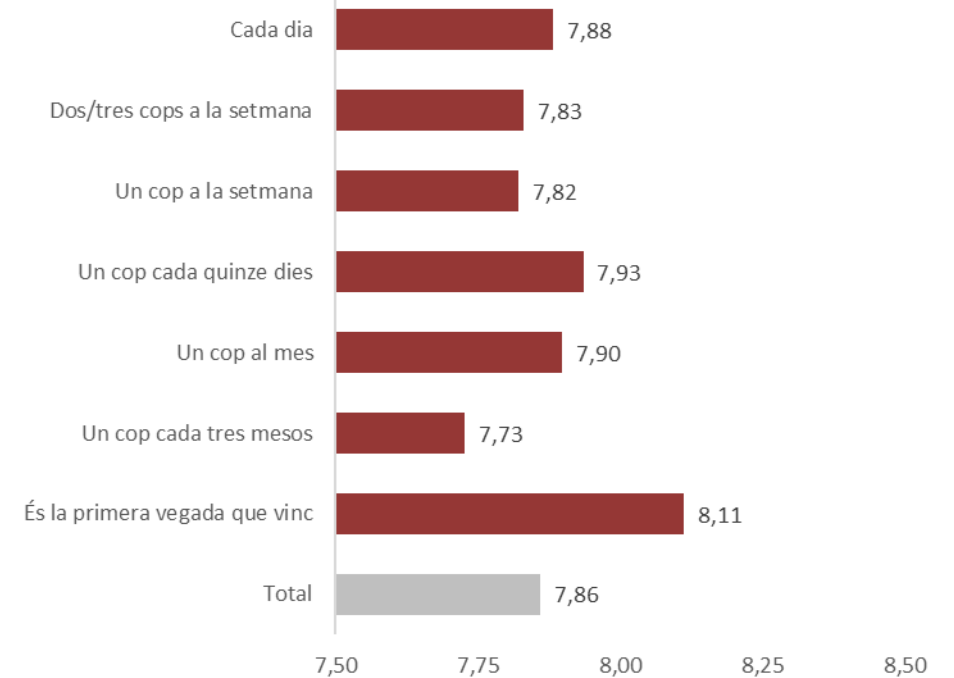
N 1254

R 0= Mínima; 10= Màxima

SATISFACCIÓ I VALORACIONS: Valoració global

En aquesta edició són **els que visiten aquest espai per primera vegada, els que donen una valoració global més elevada**, per sobre del 8. A banda, no hi ha gaires diferències entre els que el visiten cada dia i un cop al mes. Sí que són els que menys venen, un cop cada tres mesos, els que aporten puntuacions més baixes.

Gràfic 9. Valoració global de l'àmbit segons freqüència de visita de les visites de les persones visitants de l'àmbit metropolità del riu Llobregat. Juliol 2021



P19. Puntuï-les del 0 al 10 en funció del nivell de satisfacció de la seva visita d'avui, essent 0 la puntuació mínima i 10 la màxima

N 1254

R 0= Mínima; 10= Màxima

P15. Amb quina freqüència ha visitat el Riu Llobregat en els darrers 6 mesos?

N 1254

ASPECTES DE LA RESTA D'USUARIS QUE MOLESTEN

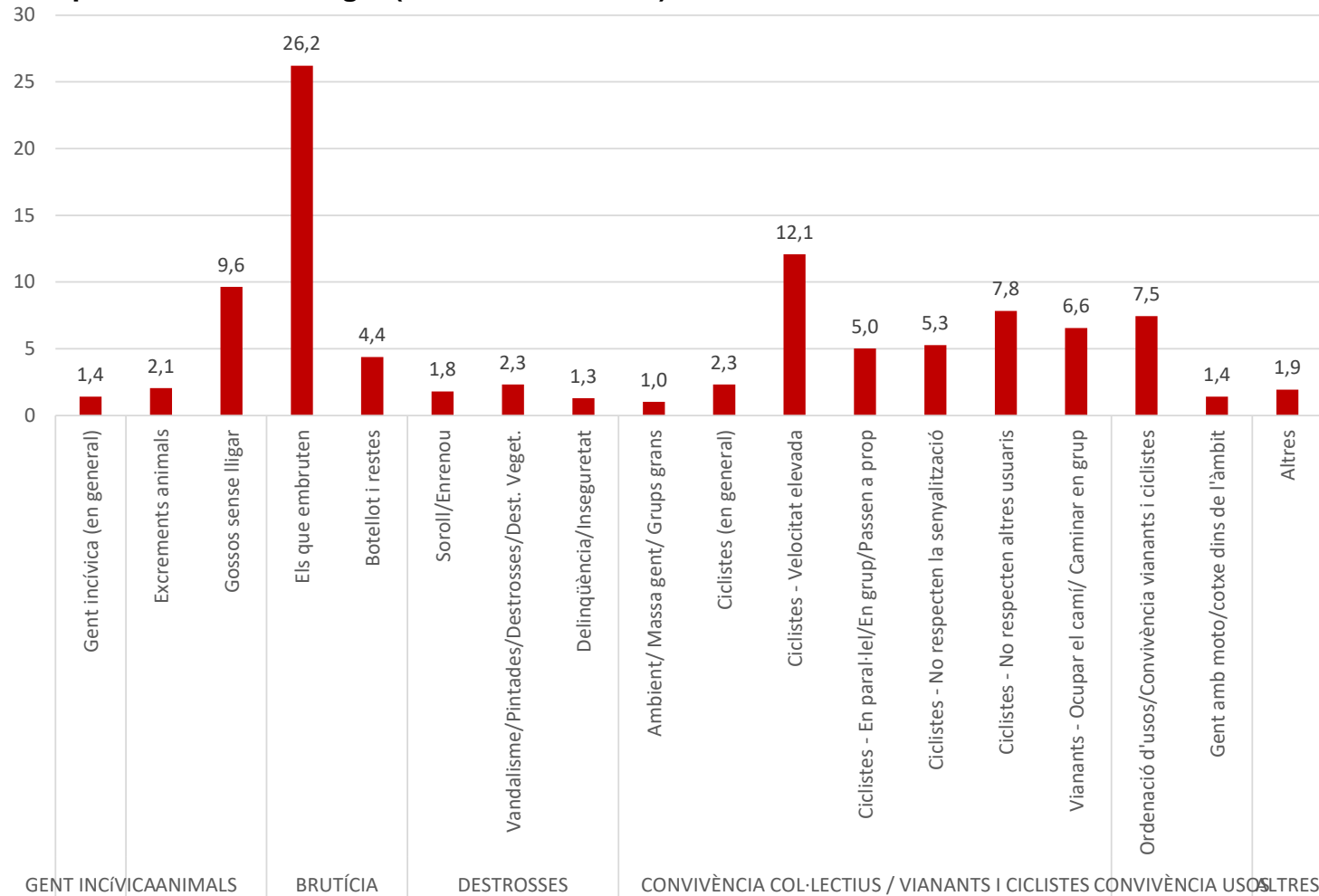
Per les persones que visiten aquest espai, l'aspecte que més molesta dels altres usuaris és **la brutícia que generen altres persones usuàries**, amb un 26,2%. Aquest aspecte preocupa més a les dones (33,3%) que als homes (23,7%), i per edat, el col·lectiu més afectat per aquesta casuística són els més joves (de 15 a 24 anys), amb un 53,1%. El següent tema que més preocupa les persones usuàries sobre l'actitud d'altres usuaris són els relacionats amb la **convivència entre col·lectius/vianants i ciclistes**, que suposa un 40,1% dels aspectes que més molesten entre visitants. La velocitat, la manca de respecte entre les persones usuàries són els fets que més molesten dins d'aquest ítem. Els aspectes relacionats amb aquesta problemàtica suposen una preocupació per gairebé la meitat dels visitants, el que denota un problema important dins d'aquest espai on conviuen diversos usos i mitjans de transport que poden generar confrontacions entre les persones usuàries.

Un altre aspecte que preocupa a les persones visitants de l'àmbit és el dels **gossos sense lligar** (9,6%). Aquest és un tema que en general molesta a la majoria de perfils, però en especial a les persones que es mouen en bicicleta i altres mitjans no motoritzats (17,1%).

Finalment, altres afers que incomoden d'altres usuaris de l'àmbit són les destrosses, les restes de 'botellots' i els comportaments incívics.

ASPECTES DE LA RESTA D'USUARIS QUE MOLESTEN

Gràfic 10. Aspectes de la resta d'usuaris que molesten a les persones visitants de l'àmbit metropolità del riu Llobregat (% en sobre el total). Juliol 2021



P21. Hi ha algun aspecte relacionat amb el comportament de la resta d'usuaris que el molesti especialment? Quin?

N 1254

R Espontània

ASPECTES DE LA RESTA D'USUARIS QUE MOLESTEN

Taula 13. Aspectes de la resta d'usuaris que molesten per sexe, edat i mitjà de transport per moure's a les persones visitants de l'àmbit metropolità del riu Llobregat (% en relació al total de cada grup). Juliol 2021

		Sexe de l'entrevistat/da		Edat de l'entrevistat/da				En què es mou		Total
		Home	Dona	De 15 a 24 anys	De 25 a 44 anys	De 45 a 64 anys	De 65 i més anys	Caminant	Bicicleta i altres no motoritzats	
GENT INCÍVICA	Gent incívica (en general)	1,9	0,0	2,0	3,2	0,9	0,0	1,4	1,4	1,4
	Excrements animals	1,9	2,5	2,0	2,1	2,1	1,9	2,6	1,1	2,1
ANIMALS	Gossos sense lligar	10,4	7,5	2,0	6,3	12,1	8,7	5,4	17,1	9,6
	Els que embruten	23,7	33,3	53,1	32,8	22,9	15,5	26,8	25,3	26,2
BRUTÍCIA	Botellot i restes	4,0	5,5	10,2	5,8	3,2	3,9	4,2	4,6	4,4
	Soroll/ Enrenou	1,9	1,5	2,0	2,6	1,8	0,0	1,8	1,8	1,8
DESTROSSSES	Vandalisme/ Pintades/ Destrosses/ Malmetre la vegetació	2,8	1,0	6,1	1,1	2,1	3,9	1,8	3,2	2,3
	Delinqüència/ Inseguretat	1,0	2,0	4,1	1,1	1,1	1,0	1,4	1,1	1,3
	Ambient/ Massa gent/ Grups grans	1,4	0,0	2,0	1,1	0,5	2,9	0,6	1,8	1,0
	Ciclistes (en general)	2,4	2,0	0,0	1,6	1,8	6,8	3,4	0,4	2,3
	Ciclistes - Velocitat elevada	12,1	11,9	4,1	10,6	13,5	12,6	16,3	4,6	12,1
	Ciclistes - En paral·lel/ En grup/Passen a prop/Moltes	5,4	4,0	4,1	3,7	5,3	6,8	6,8	1,8	5,0
	Ciclistes - No respecten la senyalització	5,2	5,5	0,0	3,2	5,9	8,7	7,0	2,1	5,3
	Ciclistes - No respecten altres usuaris	6,4	11,9	2,0	6,3	8,2	11,7	9,9	4,3	7,8
CONVIVÈNCIA COL·LECTIUS / VIANANTS I CICLISTES	Vianants - Ocupar el camí/ Caminar en grup	7,8	3,0	0,0	7,4	7,6	3,9	1,4	15,7	6,6
	Ordenació d'usos / Convivència vianants i ciclistes	8,0	6,0	4,1	7,4	8,2	5,8	4,8	12,1	7,5
	Gent amb moto/cotxe dins de l'àmbit	1,4	1,5	2,0	2,6	1,1	0,0	1,8	0,7	1,4
CONVIVÈNCIA USOS	Altres	2,3	1,0	0,0	1,1	1,6	5,8	2,4	1,1	1,9
ALTRES	Total	100,0	100,0	100,0	100,0	100,0	100,0	100,0	100,0	100,0

P21. Hi ha algun aspecte relacionat amb el comportament de la resta d'usuaris que el molesti especialment? Quin?

N 1254

R Espontània

07. QÜESTIONARI

ENQUESTA SOBRE L'ÚS SOCIAL A L'ÀMBIT METROPOLITÀ DEL RIU LLOBREGAT (EUSRIULL) (juliol 2021)



Entrevista Punt
 Entrevistador Amb: PDA....1; Paper....2
 Dia Mes Coord. UTM: Y X

Bon dia / Bona tarda: em dic <nom entrevistador/a> i col·laboro amb l'Àrea Metropolitana de Barcelona. Estem realitzant una enquesta per tal de conèixer l'ús i l'opinió dels ciutadans sobre aquest espai. Em pot contestar una breu enquesta? Gràcies per la seva col·laboració.

A1. En quina llengua vol que li faci l'entrevista?

Català (per defecte / indiferent) 1 (Utilitzeu quest. català)
 Castellà 2 (Utilitzeu quest. castellà)

A2. Hora i minuts d'inici de l'entrevista

Hora Minut

A3. Anotar amb què es mou l'entrevistat/da:

[No pregunteu, anoteu directament. No entrevistar a persones dintre de vehicles]

- 01. Caminant
- 02. Bicicleta
- 03. Altres no motoritzats (patins, patinet, monopatins, etc)

FILTRES

P.1. Quina edat té, vostè?

anys [Si menys de 15 -> Fi d'entrevista]

P.2. Recorda si li han fet alguna altra enquesta en l'espai del Riu Llobregat, on ens trobem, aquest mes de juliol?

- 01. Sí [Fi d'entrevista]
- 02. No

QUESTIONARI – ÚS DE L'ÀMBIT METROPOLITÀ DEL RIU LLOBREGAT

P.3. Si us plau, em pot dir amb qui ha vingut avui al Riu? I quantes persones són, sense incloure vostè? RESPOSTA MÚLTIPLE

[Llegir opcions]

- 01. Sòl/a persones
 - 02. La parella persones
 - 03. Familiars (parens, fills, avis, néts, tiets...) persones
 - 04. Amics/gues persones
 - 05. Grup organitzat (esplai, escola) persones
 - 06. Altres persones
- En total són: persones

P.4. Em podria dir quin és el motiu principal pel qual ha vingut AVUI al Riu Llobregat?

[Espontània, no suggeriu. (Només una resposta)]

Si hi porta els nens a jugar (P.4=03), no pot venir sol/a (P.3=01 o 02).

Resposta

- 01. Fer exercici / fer esport
- 02. Passejar
- 03. Portar-hi els nens a jugar
- 04. Passejar el gos

ENQUESTA SOBRE L'ÚS SOCIAL A L'ÀMBIT METROPOLITÀ DEL RIU LLOBREGAT (EUSRIULL) (juliol 2021)



- 05. Passar una estona tranquil·la / relaxar-me
- 06. Trobar-se amb gent / relacionar-se
- 07. Estar en contacte amb la natura / gaudir de l'entorn
- 08. Descobrir l'espai
- 09. Fer servir els camins del Riu per moure'm (feina, visites, etc.)
- 95. Altres..... [Especificar]
- 98. No contesta

P.5. Em podria dir des de quin codi postal s'ha desplaçat per venir avui al Riu Llobregat? [Espontània]

ACLARIMENT: Si no sap el codi postal, demaneu per la població.

Em pot dir el seu codi postal?

[Si viuen a municipi AMB]

ACLARIMENT: Si la població no és a la llista, anoteu exactament la població. Si és de fora d'Espanya, anoteu el país

Municipi AMB (municipi) (CODI INE)

Resta d'Espanya

[Recollir literal i codificar municipis INE]

Municipi

P.6. Quin o quins mitjans de transport ha utilitzat avui per arribar fins aquí?

[Espontània. RESPOSTA MÚLTIPLE. Màxim 3]

Transport no motoritzat

- 01. Caminant
- 02. Bicicleta particular
- 03. Bicing
- 04. BICI-BOX
- 05. Altres no motoritzats (patins, patinet, monopatins, etc.)

Transport privat

- 06. Cotxe
- 07. Moto

Transport públic

- 08. Metro
- 09. Autobús (línies urbanes i interurbanes)
- 10. Autocar (línia no regular / turístic)
- 11. Ferrocarrils catalans (FGC)
- 12. Tren (rodalies Renfe, Regional,...)
- 13. Tramvia (TRAM)
- 14. Taxi (ordinari, Uber, Cabify,...)

Altres respostes

- 95. Altres..... [Especificar]
- 98. No contesta

P.7. [Si P.6 = 06 o 07] Ha aparcat el seu vehicle en un pàrquing de pagament?

- 01. Sí
- 02. No
- 98. No contesta

P.8. Si us plau, em podria dir a quina hora ha arribat avui al Riu? [Aclariment: expressat en hores i minuts] [Si la persona entrevistada no ho sap, forçar una resposta aproximada]

Aribada Hores Minuts

ENQUESTA SOBRE L'ÚS SOCIAL A L'ÀMBIT METROPOLITÀ DEL RIU LLOBREGAT (EUSRIULL) (juliol 2021)



P.9. I fins a quina hora té previst quedar-s'hi? [Aclariment: expressat en hores i minuts] [Si la persona entrevistada no ho sap, forçar una resposta aproximada]

Sortida Hores Minuts

P.10. Per quin lloc ha accedit avui al Riu?

Mostreu plànol d'accessos i anoteu el número que indiqui. Si no correspon a cap número escriviu l'accés més proper.

Accessos
1. MA1. Camí del Pont de Diable
2. CA1. Torrent de Pegueres
3. CA2. Aparcament i picnic de Castellbisbal
4. SAB1. Riera del Palau
5. SAB2. Camí Avinguda Guatemala
6. SAB3. Parc de la Solana – passera Grogà
7. SAB4. Riera Corbera
8. PP1. Camí del Molí d'Argemí
9. PA1. Riera de Boter
10. PA2. Carrer del riu de Pallejà
11. MR1. Riera de Vallvidrera
12. MR2. Semàfor (carrer de Jacint Verdaguer)
13. MR3. Aiguamolls – Gual inundable
14. SV1. Riera de Cervelló
15. SV2. Camí de Roset – Gual inundable
16. SV3. Riera de Torrelles
17. SF1. Riera de la Salut
18. SF2. Riera de la Font
19. SCC1. Riera de Can Julià
20. SCC2. Camí del Pla
21. SCC3. Riera de Can Soler
22. SJD1. Tir amb arc – picnic Riera Pahissa
23. SJD2. Camí de la Moixeta
24. SJD3. Gual inundable – Potabilitzadora
25. SB1. Gual inundable
26. SB2. Parc fluvial de Sant Boi
27. SB3. Camí de Sorral
28. CO1. Pas sobre FGC
29. CO2. Passera de Cornellà
30. HO1. Benzinerà
31. PR1. Zona d'estada i aparcament del Camí de Sorral
32. PR2. Entrada parc del Riu
33. PR3. Entrada des del pont de Mercabarna
34. PR4. Camí de la Bunyola
35. BA1. Metro Mercabarna
36. BA2. Pont Nelson Mandela
95. Altres llocs. Especifiqueu
98. No contesta

P.11. Abans d'aquesta entrevista, durant la visita d'avui al Riu, ha visitat algun d'aquests punts d'interès? Amb quin ordre ho ha fet?

[Multiresposta] mostreu el mapa dels punts d'interès i anoteu els números que indiqui per ordre de visita. Si no correspon a cap número escriviu el lloc d'interès més proper.

Punts d'interès	Ordre
01. Pont del Diable	
02. Passarel·la la Blava	
03. Picnic de Castellbisbal	
04. Parc de la Solana i passera groga	
05. Riera de Corbera	
06. Mirador de la Torre de salmorres del Papiol i Casa de l'Aigua	
07. Riera de Vallvidrera	

ENQUESTA SOBRE L'ÚS SOCIAL A L'ÀMBIT METROPOLITÀ DEL RIU LLOBREGAT (EUSRIULL) (juliol 2021)



08. Picnic de Molins de Rei
09. Aiguamoll de Molins de Rei
10. picnic de Sant Vicenç dels Horts
11. Gual de Molins de Rei, Sant Feliu de Llobregat i Sant Vicenç dels Horts
12. Basses d'infiltració de Sant Vicenç dels Horts
13. Parc riu Llobregat (Sant Feliu de Llobregat)
14. Picnic de la riera Pahissa
15. Colònia Güell
16. Mirador de la Torre de salmorres de Sant Joan Despí
17. Parc Fluvial de Sant Boi de Llobregat
18. Meandre de Sant Joan Despí
19. Bosc dels Amics de la UPC
20. Zona d'esbarjo del camí de Sorral
21. Passera de Cornellà i zona deflectors
22. Masia de Can Comas
23. Pas adaptat pont C-31
24. Parc Lúdic Fluvial
25. Pas adaptat pont Nelson Mandela
26. Espais naturals del riu i Mirador de Can Lluquer
27. Mirador de la desembocadura del riu Llobregat
28. Mirador d'avions
29. Antiga caserna de Carrabiners i edifici del Semàfor
30. Platges metropolitananes
95. Altres llocs. Especifiqueu
97. no n'he visitat cap"
98. No contesta

P.12. Després d'aquesta entrevista, durant la visita d'avui al Riu, visitarà algun d'aquests punts d'interès? Amb quin ordre ho farà?

[Multiresposta] mostreu el mapa dels punts d'interès i anoteu els números que indiqui per ordre de visita. Si no correspon a cap número escriviu el punt d'interès més proper.

Punts d'interès	Ordre
01. Pont del Diabre	
02. Passarel·la Blava	
03. Picnic de Castellbisbal	
04. Parc de la Solana i passera groga	
05. Riera de Corbera	
06. Mirador de la Torre de salmorres del Papiol i Casa de l'Aigua	
07. Riera de Vallvidrera	
08. Picnic de Molins de Rei	
09. Aiguamoll de Molins de Rei	
10. picnic de Sant Vicenç dels Horts	
11. Gual de Molins de Rei, Sant Feliu de Llobregat i Sant Vicenç dels Horts	
12. Basses d'infiltració de Sant Vicenç dels Horts	
13. Parc riu Llobregat (Sant Feliu de Llobregat)	
14. Picnic de la riera Pahissa	
15. Colònia Güell	
16. Mirador de la Torre de salmorres de Sant Joan Despí	
17. Parc Fluvial de Sant Boi de Llobregat	
18. Meandre de Sant Joan Despí	
19. Bosc dels Amics de la UPC	
20. Zona d'esbarjo del camí de Sorral	
21. Passera de Cornellà i zona deflectors	
22. Masia de Can Comas	
23. Pas adaptat pont C - 31	
24. Parc Lúdic Fluvial	
25. Pas adaptat pont Nelson Mandela	
26. Espais naturals del riu i Mirador de Can Lluquer	
27. Mirador de la desembocadura del riu Llobregat	
28. Mirador d'avions	
29. Antiga caserna de Carrabiners i edifici del Semàfor	

ENQUESTA SOBRE L'ÚS SOCIAL A L'ÀMBIT METROPOLITÀ DEL RIU LLOBREGAT (EUSRIULL) (juliol 2021)



30. Platges metropolitananes
95. Altres llocs. Especifiqueu
97. no en visitaré cap
98. No contesta

P12B. Prenent com a referència el lloc per on ha accedit avui al Riu. Quin seria el lloc més llunyà on ha arribat o pensar arribar avui?

[Una única resposta] mostreu el mapa dels punts d'interès i anoteu el número que indiqui. Si no correspon a cap número escriviu el punt d'interès més proper.

Punts d'interès	Ordre
01. Pont del Diabre	
02. Passarel·la Blava	
03. Picnic de Castellbisbal	
04. Parc de la Solana i passera groga	
05. Riera de Corbera	
06. Mirador de la Torre de salmorres del Papiol i Casa de l'Aigua	
07. Riera de Vallvidrera	
08. Picnic de Molins de Rei	
09. Aiguamoll de Molins de Rei	
10. picnic de Sant Vicenç dels Horts	
11. Gual de Molins de Rei, Sant Feliu de Llobregat i Sant Vicenç dels Horts	
12. Basses d'infiltració de Sant Vicenç dels Horts	
13. Parc riu Llobregat (Sant Feliu de Llobregat)	
14. Picnic de la riera Pahissa	
15. Colònia Güell	
16. Mirador de la Torre de salmorres de Sant Joan Despí	
17. Parc Fluvial de Sant Boi de Llobregat	
18. Meandre de Sant Joan Despí	
19. Bosc dels Amics de la UPC	
20. Zona d'esbarjo del camí de Sorral	
21. Passera de Cornellà i zona deflectors	
22. Masia de Can Comas	
23. Pas adaptat pont C - 31	
24. Parc Lúdic Fluvial	
25. Pas adaptat pont Nelson Mandela	
26. Espais naturals del riu i Mirador de Can Lluquer	
27. Mirador de la desembocadura del riu Llobregat	
28. Mirador d'avions	
29. Antiga caserna de Carrabiners i edifici del Semàfor	
30. Platges metropolitananes	
95. Altres llocs. Especifiqueu	
98. No contesta	
99. No ho sap.	

P.13. Per on pensar sortir avui del Riu?

Mostreu plànol d'accessos i anoteu el número que indiqui. Si no correspon a cap número escriviu l'accés més proper.

Accessos
0. El mateix per on he entrat
1. MA1. Camí del Pont de Diabre
2. CA1. Torrent de Pegueres
3. CA2. Aparcament picnic de Castellbisbal
4. SAB1. Riera del Palau
5. SAB2. Camí Avinguda Guatemala
6. SAB3. Parc de la Solana – passera Grogas

ENQUESTA SOBRE L'ÚS SOCIAL A L'ÀMBIT METROPOLITÀ DEL RIU LLOBREGAT (EUSRIULL) (juliol 2021)



7. SAB4. Riera Corbera
8. PP1. Camí del Moll d'Argemí
9. PA1. Riera de Boter
10. PA2. Carrer del riu de Pallejà
11. MR1. Riera de Vallvidrera
12. MR2. Semàfor (carrer de Jacint Verdaguer)
13. MR3. Aiguamolls – Gual inundable
14. SV1. Riera de Cervelló
15. SV2. Camí de Roset – Gual inundable
16. SV3. Riera de Torrelles
17. SF1. Riera de la Salut
18. SF2. Riera de la Font
19. SCC1. Riera de Can Julià
20. SCC2. Camí del Pla
21. SCC3. Riera de Can Soler
22. SJD1. Tir amb arc – picnic Riera Pahissa
23. SJD2. Camí de la Moixeta
24. SJD3. Gual inundable – Potabilitzadora
25. SB1. Gual inundable
26. SB2. Parc fluvial de Sant Boi
27. SB3. Camí de Sorral
28. CO1. Pas sobre FGC
29. CO2. Passera de Cornellà
30. HO1. Benzineria
31. PR1. Zona d'estada i aparcament del Camí de Sorral
32. PR2. Entrada parc del Riu
33. PR3. Entrada des del pont de Mercabarna
34. PR4. Camí de la Buryola
35. BA1. Metro Mercabarna
36. BA2. Pont Nelson Mandela
95. Altres. Especifiqueu
98. No contesta

P.14. Quin o quins mitjans de transport utilitzarà/an avui per sortir del Riu?

[Espontània. RESPOSTA MÚLTIPLE. Màxim 3]

00. El mateix/os que he/hem fet servir per arribar-hi

Transport no motoritzat

- 01. Caminant
- 02. Bicicleta particular
- 03. Bicing
- 04. BICI-BOX
- 05. Altres no motoritzats (palins, patinet, monopatin, etc)

Transport privat

- 06. Cobxe
- 07. Moto

Transport públic

- 08. Metro
- 09. Autobús (línies urbanes i interurbanes)
- 10. Autocar (línia no regular / turística)
- 11. Ferrocarrils catalans (FGC)
- 12. Tren (rodalies Renfe, Regional,...)
- 13. Tramvia (TRAM)
- 14. Taxi (ordinari, Uber, Cabify,...)

Altres respostes

- 95. Altres.....[Especificar]
- 98. No contesta

P.15. Amb quina freqüència ha visitat el Riu Llobregat en els darrers 6 mesos?

[Llegir opcions] Només una resposta

ENQUESTA SOBRE L'ÚS SOCIAL A L'ÀMBIT METROPOLITÀ DEL RIU LLOBREGAT (EUSRIULL) (juliol 2021)



01. Cada dia
02. Dos/tres cops a la setmana
03. Un cop a la setmana
04. Un cop cada quinze dies
05. Un cop al mes
06. Un cop cada tres mesos
07. És la primera vegada que vinc
98. [No llegiu] No contesta

P.16. [Si P.15 entre 02 i 06] Durant aquest mateix període, quins dies de la setmana són els que normalment ha visitat el Riu?
[Espontània. RESPOSTA MÚLTIPLE]

01. Dilluns
02. Dimarts
03. Dimecres
04. Dijous
05. Divendres
06. Dissabte
07. Diumenge
98. [No llegiu] No contesta

P.17. [Si P.15 < 07] I, en quin moment del dia ha vingut vostè en els darrers 6 mesos?
[Llegir opcions] RESPOSTA MÚLTIPLE

01. Matí (fins a les 12:59)
02. Migdia (de les 13:00 fins les 14:59)
03. Tarda (de les 15:00 a les 19:59)
04. Nit (A partir de les 20:00)
98. [No llegiu] No contesta

P.18. [Si P.15 < 07] Quin tipus de camí acostuma a utilitzar principalment?
[Llegiu possibilitats. Només una resposta].

01. De terra o grava
02. Pavimentat o asfaltat
03. Altres tipus de ferm
98. [No llegiu] No contesta

QUESTIONARI – OPINIÓ DE L'ÀMBIT METROPOLITÀ DEL RIU LLOBREGAT

P.19. Ara li llegiré una sèrie de qüestions relacionades amb el Riu Llobregat i el seu espai, al qual ens trobem. Puntui-les del 0 al 10 en funció del nivell de satisfacció de la seva visita d'avui, essent 0 la puntuació mínima i 10 la màxima
(llegiu cada aspecte un per un)

0 (mínima) – 10 (màxima)
[No llegiu] No ho sap 98
[No llegiu] No contesta 99

01. La proximitat
02. La senyalització dins del Riu
03. Els camins (quantitat, estat, connectivitat...)
04. La seguretat
05. La neteja general
06. El mobiliari urbà (manteniment, quantitat, varietat, etc.. de bancs i papereres)
07. L'àmbit del Riu com a espai per al lleure / esport
08. La tranquil·litat
09. La gent que hi va / l'ambient
10. Les característiques naturals (vegetació, qualitat de l'aigua del riu, fauna...)

ENQUESTA SOBRE L'ÚS SOCIAL A L'ÀMBIT METROPOLITÀ DEL RIU LLOBREGAT (EUSRIULL) (juliol 2021)



11. La qualitat del paisatge/entorn
12. El comportament i cura que els altres tenen
13. L'accessibilitat per arribar

P.20. En una escala del 0 al 10 quina valoració global fa vostè d'aquest espai del Riu Llobregat, essent 0 que no li agrada gens i 10 que li agrada molt.

0 (Gens) – 10 (Molt)
[No llegiu] No ho sap 98
[No llegiu] No contesta 99

P.21. Hi ha algun aspecte relacionat amb el comportament de la resta d'usuaris que el molesta especialment? Quin? [Espontània. Màxim 2]

01. No
02. Sí,[Especificar]
03. Sí,[Especificar]
98. [No llegiu] No contesta

P.22. Què trobeu a faltar o què millorariu d'aquest espai? [Espontània. Màxim 2]

01. No trobo a faltar res
02. Resposta:[Especificar]
03. Resposta:[Especificar]
98. [No llegiu] No contesta

DADES DE CLASSIFICACIÓ

P.23. Em podria dir el codi postal on viu habitualment?
[Espontània]

00. És la mateixa des de la que m'he / ens hem desplaçat per venir avui al Riu Llobregat (P.5)

Si és diferent, anoti:

ACLARIMENT: Si no sap el codi postal, demaneu per la població.

Em pot dir el seu codi postal?

[Si viuen a municipi AMB]

ACLARIMENT: Si la població no és a la llista, anoteu exactament la població. Si és de fora d'Espanya, anoteu el país

Municipi AMB (municipi) (CODI INE)

Resta d'Espanya
[Recollir literal i codificar municipis INE]
Municipi

Estranger
[Recollir literal i codificar país INE]
País

P.24. Actualment, quina és la seva situació laboral?

ENQUESTA SOBRE L'ÚS SOCIAL A L'ÀMBIT METROPOLITÀ DEL RIU LLOBREGAT (EUSRIULL) (juliol 2021)



[Llegiu possibilitats. Només una resposta]

ACLARIMENT: Si és estudiant, confirmeu que no és aturat/ada o mestressa de casa que estudia algun curs de formació o prepara oposicions. Si treballa i estudia, pregunteu a què dedica més temps. Si és pensionista i treballa, anoteu pensionista.

CONTROL: Feu aparèixer <edat de l'entrevistat/ada>. Si té 65 anys o més i treballa, assegureu-vos que no és jubilat/pensionista. I si té menys de 65 anys i és pensionista, assegureu-vos que no treballa.

01. Treballa per compte propi (empresari, autònom)
02. Treballa per compte d'altri (assalariat/ada)
03. Jubilat/da / pre-jubilat / pensionista / incapacitat/ada laboral
04. Aturat/ada / busca feina
05. Tasques de la llar (no remunerades)
06. Estudiant
95. Altres situacions. Especifiqueu
98. [No llegiu] No contesta

P.25. Em pot dir quin és el seu nivell màxim d'estudis acabats? (Pregunta oberta. Resposta espontània.) [NO LLEGIR]

01. No ha acabat els estudis obligatoris
02. Obligatori (primària, EGB, ESO)
03. Secundaris generals (batxillerat, PREU, BUP, COU)
04. Secundaris professionals (comerç, FP1, FP2, mòduls, grau mitjà/superior)
05. Universitaris (graus, diplomatura, llicenciatura, enginyeria tècnica, enginyeria, màster, postgrau, doctorat)
95. Altres estudis reglats. Especifiqueu: _____
98. [No llegiu] No contesta

P.26. Sexe (No pregunteu, anoteu directament)
[No pregunteu, anoteu directament]

01. Home
02. Dona

FINAL DE L'ENTREVISTA

Vol afegir algun comentari o fer algun suggeriment sobre aquest tema?

Nom de l'entrevistat/ada: Telèfon:.....
(només per verificar l'entrevista)

Moltes gràcies per la seva amabilitat a l'hora de respondre l'entrevista.

[Només si ha donat el telèfon]

A4. Hora i minut final de l'entrevista: Hora Minut

Acclariments de l'enquestador/a