

Territori i ecologia

PROGRAMA METROPOLITÀ

Educació per a la
Sostenibilitat

Compartim
un Futur

Formació
reglada

Cicle mitjà i superior de primària

Activitat posterior

ELS PARCS METROPOLITANS

Les **zones verdes són espais molt importants** dins de les àrees urbanes i compleixen funcions essencials per al medi ambient i per al benestar de les persones.

Per una banda, presenten **funcions socials i lúdiques**: són espais de trobada per als habitants de la ciutat, són espais per fer esport, passejar i descansar. Per altra banda, tenen **funcions ambientals** que són imprescindibles: ajuden a depurar l'aire, permeten fomentar i conservar la biodiversitat, entre moltes altres.



LA BIODIVERSITAT

A continuació hi ha quatre preguntes relacionades amb la biodiversitat. Encercla la resposta correcta.

1. Què és la biodiversitat?
 - a. És la quantitat d'espècies (tant animals com vegetals) que hi ha en un ecosistema.
 - b. És la quantitat d'individus que hi ha d'una mateixa espècie en un ecosistema.
 - c. És la quantitat d'espècies únicament animals que hi ha en un ecosistema.

2. Les ciutats són espais on s'ha de fomentar la biodiversitat?
 - a. No, són zones tan contaminades que és molt complicat fer accions per fomentar-la.
 - b. Únicament les ciutats que es troben a prop d'espais naturals protegits.
 - c. Sí, cal fomentar la biodiversitat en qualsevol zona. Les ciutats tenen indrets que ajuden molt a conservar-la, com per exemple els parcs.

3. Els parcs metropolitans fomenten la biodiversitat de l'àrea metropolitana de Barcelona perquè...
 - a. Actuen de refugi de moltes espècies animals.
 - b. Disposen d'una gran varietat d'espècies vegetals.
 - c. Les dues respostes anteriors són certes.

LES CAIXES NIU

En molts parcs urbans hi ha instal·lades caixes niu que permeten que més espècies visquin en aquests espais. N'hi ha de molts tipus, dissenyades segons l'espècie d'animal que volem que hi visqui.

Aquí tens uns quants exemples de com són algunes caixes niu:

Foto: Josep Cano



Caixa niu d'ocells

Foto: Javi Oliver



Caixa niu de ratpenats

A continuació hi ha vuit afirmacions relacionades amb les caixes niu. Si són certes, marca amb una X la columna «cert» i, si no ho són, marca amb una X la columna «fals».

	Cert	Fals
1. Les caixes niu són únicament per acollir espècies d'ocells.		
2. Les caixes niu són específiques per a cada espècie. Algunes, però, n'acullen més d'una.		
3. Per instal·lar una caixa niu, sempre s'ha de fer a la branca més alta d'un arbre, perquè l'ocell se senti més protegit.		
4. Les caixes niu no únicament serveixen perquè els ocells puguin fer el seu niu, sinó també per protegir-se del fred i dels depredadors.		
5. La majoria de caixes niu estan fetes de fusta.		
6. La millor època per instal·lar caixes niu és a finals d'hivern; així estaran llestes per a la primavera, quan els ocells comencen la temporada de nidificació.		
7. Si tenim instal·lades algunes caixes niu, no cal fer cap manteniment de neteja. Les espècies que hi viuen ho fan elles mateixes.		
8. Les caixes niu ajuden a sobreviure algunes espècies però no són una solució definitiva.		

Ara que ja tens informació sobre les caixes niu, escriu sota de cada una l'ocell que acull.

Foto: Arrel



1. Mallerenga blava

Busco petits forats als arbres per fer el meu niu.



Foto: Trebol-a



2. Mussol

Busco refugi en grans forats dels arbres i cases velles.



Foto: Josep Cano

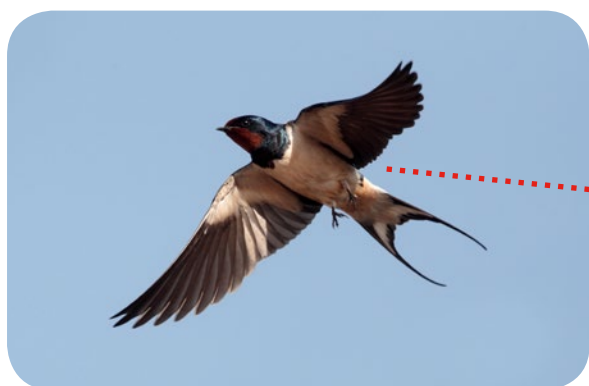


Foto: Aleph



3. Raspinell

M'agrada molt enfilar-me per l'escorça dels arbres.



4. Oreneta vulgar

Si trobo fang, em faig un niu en forma de cassola sota les teulades.



LA BASSA

Molts parcs de l'Àrea Metropolitana de Barcelona disposen d'un llac naturalitzat. Això vol dir que és un llac artificial que intenta ser al més natural possible. S'aconsegueix amb diferents tècniques: no s'utilitza aigua de la xarxa, ja que conté clor, i no s'utilitzen productes químics. En canvi, es posa vegetació aquàtica als marges del llac perquè filtri l'aigua de manera natural, entre altres coses. Això permet que puguem tenir espècies pròpies d'ambients d'aigua dolça als parcs.

Aquí hi ha quatre exemples d'animals que formen part de l'ecosistema de les basses dels parcs. Completa'n les característiques:

Foto: Robert Ramos



Nom:

.....

Grup faunístic:

.....

On viu?

.....

Què menja?

.....

Foto: Bernard DUPONT



Nom:

.....

Grup faunístic:

.....

On viu?

.....

Què menja?

.....

Foto: Jose Santaelia



Nom:

.....

Grup faunístic:

.....

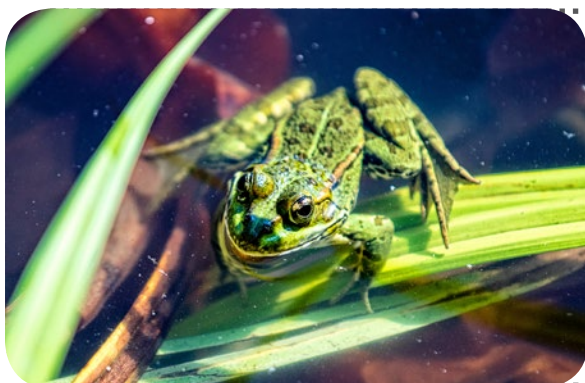
On viu?

.....

Què menja?

.....

Foto: Robert Ramos



Nom:

.....

Grup faunístic:

.....

On viu?

.....

Què menja?

.....

LA VEGETACIÓ DELS PARCS

A part dels animals, les espècies vegetals també són presents als parcs i són molt importants. La vegetació té moltes funcions que beneficien la biodiversitat i la qualitat de vida de les persones. Omple els buits de les frases següents, que fan referència als beneficis que aporta la vegetació.

social / oxigen / temperatura / acústica / biodiversitat / aire / animals

- Les plantes són productores d'....., que és imprescindible perquè les persones i els animals puguem viure.
- La vegetació ajuda a mantenir l'..... net, ja que absorbeix les partícules contaminants.
- Les superfícies verdes, com que són d'un color més clar que les superfícies de ciment (com carreteres, edificis, etc.), fan que la de la ciutat disminueixi.
- La presència de vegetació fa augmentar la, ja que moltes espècies d'..... no podrien viure a la ciutat si no fos pels parcs.
- Els parcs urbans són un espai de reunió i esbarjo de les persones; per tant, tenen un alt valor
- La vegetació ajuda a disminuir la contaminació, ja que actua de pantalla i esmorteix el soroll.

ESPÈCIES DELS PARCS

Ara que ja ets un expert en biodiversitat, troba a la sopa de lletres el nom de les cinc espècies que apareixen a les imatges. Totes són habitants dels parcs metropolitans.



S _ _ G _ _ _ _



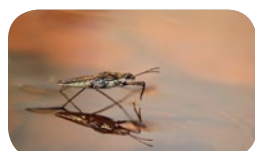
G _ _ _ _ Ó



_ R _ _



_ _ U _ _ _



_ _ B _ _ _ R

J	Z	V	U	C	M	L	R	L	C	S
F	S	A	R	G	A	N	T	A	N	A
A	E	I	F	Z	E	I	R	I	S	B
P	H	E	B	Z	X	Q	K	X	T	A
C	U	H	L	G	L	Q	N	O	A	T
H	B	G	A	F	A	R	R	O	K	E
V	H	D	U	L	N	X	P	E	O	R
T	I	T	E	P	U	N	D	F	M	R
V	W	F	T	T	Q	P	E	W	S	A
T	M	P	J	V	A	H	W	Q	J	Q
B	T	O	X	U	S	B	H	Y	V	J