

Aquest plànol mostra les principals vies pedalables de l'Àrea Metropolitana de Barcelona i inclou uns quants consells i explicacions sobre els senyals de l'Àrea Metropolitana de Barcelona en bicicleta de manera ràpida, segura, directa i contínua.

També incorpora la xarxa **Bicivia**, que és la xarxa de vies pedalables metropolitananes que té com a objectiu connectar tots els municipis de l'Àrea Metropolitana de Barcelona en bicicleta de manera ràpida, segura, directa i contínua.

- Badalona
- Badona del Vallès
- Ripolllet
- Montgat
- Barcelona
- Sant Cugat del Vallès
- Cardenera del Vallès
- Montcada i Reixac
- Tiana
- Santa Coloma de Gramenet

ÀMBIT NORD

Xarxa pedalable de l'àrea metropolitana de Barcelona

ÀMBIT NORD



La bicicleta és el mitjà de transport metropolitana amb més potencial de creixement.

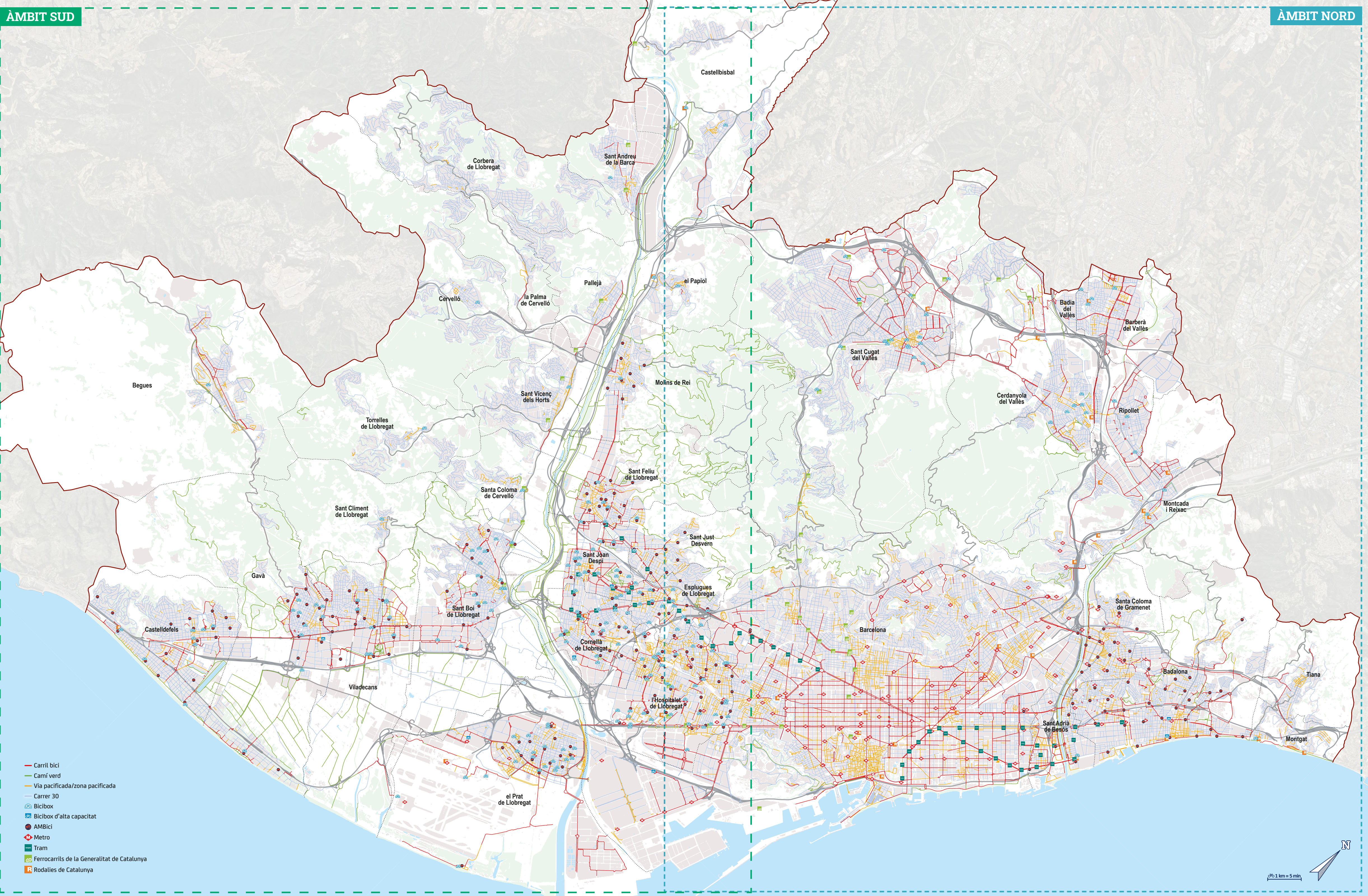
Quasi tots els desplaçaments que fa la població dins de l'àrea metropolitana són de menys de 10 km, ideals per fer-los pedant.

L'AMB impulsa projectes i accions perquè l'ús de la bicicleta creixi.

T'hi animes?

L'Oficina Metropolitana de la Bicicleta aglutina els projectes de mobilitat ciclista que promou l'Àrea Metropolitana de Barcelona i s'encarrega de fomentar l'ús d'aquest mitjà de transport.

- www.amb.cat
- oficinabici@amb.cat
- [@bicicletaAMB](https://twitter.com/bicicletaAMB)
- [@oficinabiciamb](https://www.instagram.com/oficinabiciamb)
- blogs.amb.cat/bicicleta



- Carril bici
- Cami verd
- Via pacificada/zona pacificada
- Carrer 30
- Bicibox
- Bicibox d'alta capacitat
- AMBici
- Metro
- Tram
- Ferrocarrils de la Generalitat de Catalunya
- Rodalies de Catalunya

1:8.000 000 2012

Senyals

Excepte bicis



Senyal vertical que es col·loca a sota dels senyals de prohibició. Indica que la circulació en bici sí que està permesa en aquella via, i s'utilitza per exemple per habilitar el doble sentit de circulació de bicicletes.

Itinerari ciclista



Senyal que es troba en vies on hi ha carril bici però no és obligatori circular-hi. Indica que es pot circular per altres carrils de la calçada. Per aquest motiu el senyal del carril bici té forma rectangular de recomanació, i no circular d'obligació.

Semàfor ambre als passos de vianants



Quan un semàfor per a bicicletes en un encreuament estigui en ambre, indica que les bicis poden passar, però amb precaució i donant prioritat als vianants.

Paviment vermell



Marca viària que cobreix alguns encreuaments. Indica que la bicicleta té prioritat sobre els vehicles que volen travessar el carril bici.

Escaquer



Marca viària que delimita una zona de carril bici compartida amb vianants. Indica que cal reduir la velocitat i donar-los prioritat. Es troba sovint davant de parades de bus, passos de vianants o contenidors.

Consells

Bici en bon estat



Abans de sortir en bici, comprova que els frens funcionen correctament, que la cadena està tensada i greixada i que les rodes estan ben inflades.

Llums



En condicions de poca llum, fes-te visible! Per seguretat, portar llums és obligatori. Els elements reflectors també són necessaris per guanyar visibilitat.

Senyalitza les maniobres



Indica amb antelació les maniobres perquè els altres usuaris de la via puguin tenir-ho en compte i garantir una distància de seguretat adequada. Així podran anticipar-se als teus moviments.

Centre del carril



A la calçada, circula pel centre del carril. Guanyaràs visibilitat i evitaràs topar amb les portes dels cotxes.

Amb pluja



Els dies que plou, també pots anar en bici, però has de circular amb compte i vigilar de no rrelliscar.

BICIVIA

La Bicivia és la xarxa de vies pedalables metropolitananes que té com a objectiu connectar tots els municipis de l'àrea metropolitana de Barcelona en bicicleta de manera ràpida, segura, directa i contínua.

El traçat i l'abast de la xarxa Bicivia és el resultat d'un consens tècnic i polític on van participar els 36 municipis metropolitanans i les administracions titulars de les carreteres per on transcorre la Bicivia.

La xarxa Bicivia preveu un total de 551 km de vies pedalables, repartits en dues xarxes:

Xarxa primària o bàsica de 276 km, que connecta els municipis de més de 25.000 habitants i els centres de treball de més de 4.000 llocs de treball.

Xarxa secundària de 275 km, que connecta la resta de municipis i centres de treball.

La xarxa Bicivia està formada per **9 grans eixos pedalables**: 4 eixos verticals, que travessen la metròpolis de nord a sud, i 5 eixos horitzontals, que la creuen d'est a oest.

BICIVIA 1

45 km
Connecta Castelldefels amb Montgat i recorre tot el front marítim metropolità

BICIVIA 2

22 km
Connecta el Prat de Llobregat amb Sant Andreu de la Barca en paral·lel al riu Llobregat

BICIVIA 3

25 km
Connecta el Prat de Llobregat amb Montgat, creuant Barcelona a l'altura de la Gran Via

BICIVIA 4

22 km
Connecta Castellbisbal amb Barcelona i passa principalment pel traçat de l'antiga N-340

BICIVIA 5

23 km
Connecta Cornellà de Llobregat amb Badalona, creuant Barcelona pel carrer de Provença

BICIVIA 6

23 km
Connecta Barberà del Vallès amb Barcelona i recorre principalment el traçat de l'antiga N-150

BICIVIA 7

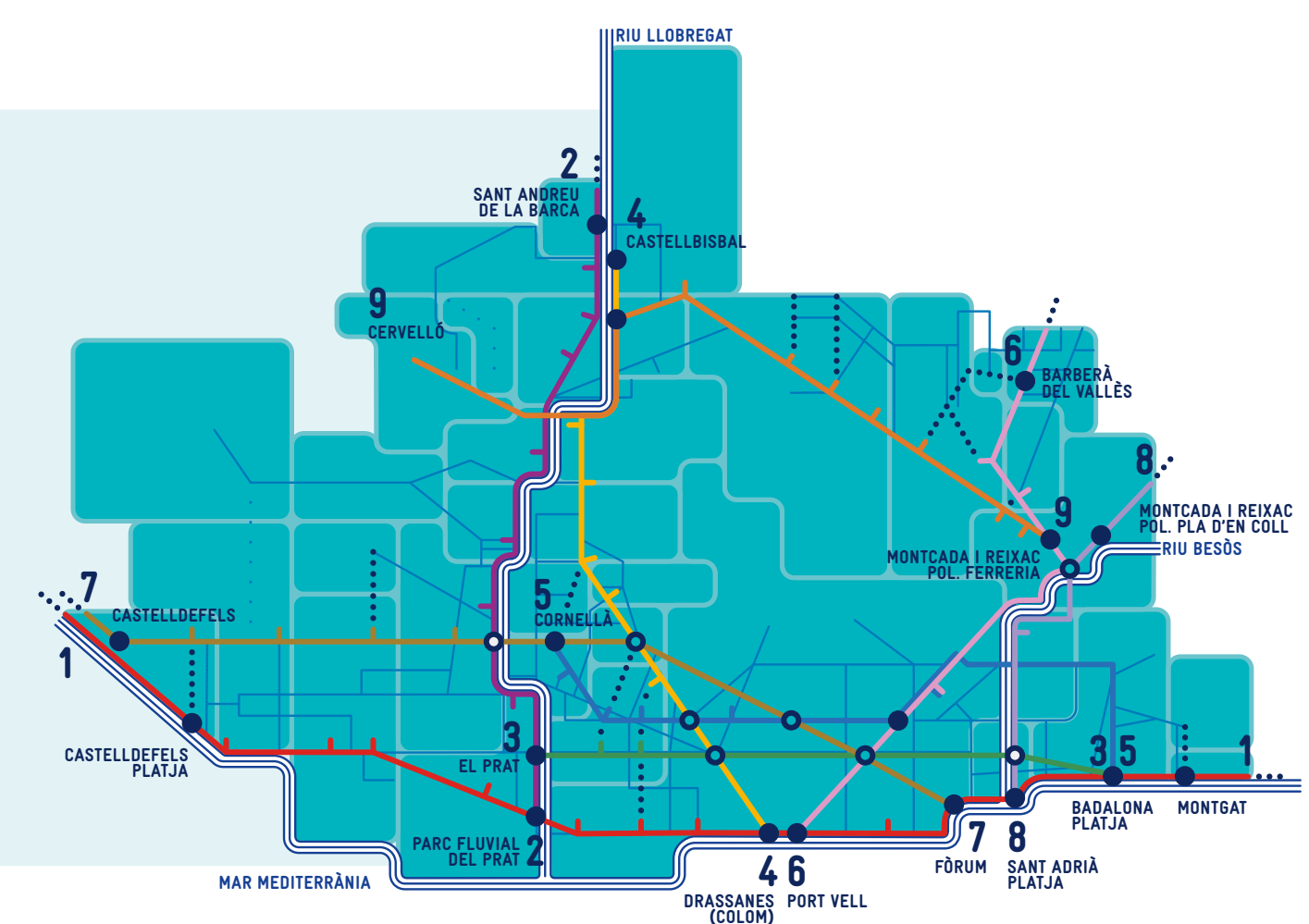
31 km
Connecta Castelldefels amb Barcelona passant principalment per la C-245

BICIVIA 8

12 km
Connecta Sant Adrià de Besòs amb Montcada i Reixac en paral·lel al riu Besòs

BICIVIA 9

32 km
Connecta Cervelló amb Cerdanyola del Vallès a través dels municipis del Vallès



Bicibox

El Bicibox és una xarxa pública d'estacionaments segurs per a bicicletes i patinets disponible els 365 dies de l'any durant les 24 hores del dia.

Abonaments

- Gratuit.** Aparca un màxim de 24 h seguides
- Flexible.** Aparca un màxim de 72 h seguides
- Total.** Aparca sense límits en una estació amb plaça reservada i a la resta en mode Flexible

Consulta les condicions al web.
www.bicibox.cat

ambici

La bicicleta metropolitana

L'AMBICI és un sistema públic de lloguer de bicicletes elèctriques compartides. Disponible en 15 municipis i enllaçat en diferents punts amb Metro, FGC, Rodalies, TRAM, Bicing i autobusos urbans.

Abonaments

- Anual**
- Flexible** (de 24, 48 o 72 hores seguides)
- Metropolità amb tarifa plana o tarifa per ús** (permet utilitzar els dos serveis de bicicleta pública de l'àrea metropolitana)

Consulta les condicions al web i a l'app.
www.ambici.cat

XARXA PEDALABLE DE L'ÀREA METROPOLITANA DE BARCELONA: ÀMBIT NORD

