

# AMFIBIS I RÈPTILS

Zones humides i marges



parc riu llobregat

AMB Espais Fluvials

AMB Espais Fluvials

www.amb.cat/rius



App ParcLlobregat



#### Continguts

Centre Mediambiental L'Arrel

#### Il·lustracions

Toni Llobet i François

#### Disseny

Caracola. Comunicació gràfica i audiovisual

1 Basses de recàrrega de Ca n'Albareda

2 Aiguamolls de Molins de Rei

3 Basses d'infiltració de Sant Vicenç dels Horts

4 Estanys de Cal Tet i Ca l'Arana



## El Parc Riu Llobregat i l'aigua

El Parc Riu Llobregat és un espai vertebrat al voltant de l'aigua, amb una gran biodiversitat i una forta personalitat pròpia. A més del riu, que és l'element més visible, hi trobem diversos ambients i paisatges que conformen un entorn ric i variat. L'aigua del Parc pot ser d'origen artificial, com les basses de Ca n'Albareda i de Sant Vicenç dels Horts, els aiguamolls de

Molins de Rei, els estanys de Ca l'Arana i de Cal Tet als espais naturals del riu, o els canals de reg a ambdós marges del riu amb séquies i filloles. L'aigua també pot ser d'origen natural: la de la xarxa de rieres que tributen al riu, com ara la riera de Rubí, la de Corbera o la de Cervelló. L'aigua subterrània és present a l'aqüífer del Llobregat, una formació que s'estén des de Pallejà fins al mar i s'eixampla a la zona del Delta des de Montjuïc fins al massís del Garraf. I no podem oblidar l'important paper de les instal·lacions del cicle de l'aigua: la potabilitzadora de Sant Joan Despi que abasteix d'aigua la població i les depuradores que milloren la qualitat de l'aigua del riu.

# AMFIBIS I REPTILS

## Zones humides i marges

La primavera i l'estiu són els millors moments per veure aquests animals escalfant-se al sol, ja sigui en un marge o a la vora de l'aigua. No els molesteu ni allibereu espècies exòtiques.



### TÒTIL

*Alytes obstetricans*

Petit gripau robust i rabassut, amb ulls daurats i pupil·la vertical. Color variable, del gris al bru. Els mascles porten els ous a les potes fins dipositar-los a l'aigua.



### GRANOTA VERDA

*Pelophylax perezi*

Potes del darrere llargues i fortes. Pell llisa o amb algunes berrugues o plecs, coloració diversa, sovint verda amb taques marrons o negres, a vegades amb línia groga que li travessa el cos.



### GRIPAU CORREDOR

*Epidalea calamita*

Gripau marró amb taques verd oliva i línia vertebral de color groc. Potes curtes i gruixudes. Iris daurat verdós. Els mascles tenen callositats negres a les potes del davant.



### SARGANTANA IBEROPROVENÇAL

*Podarcis liolepis*

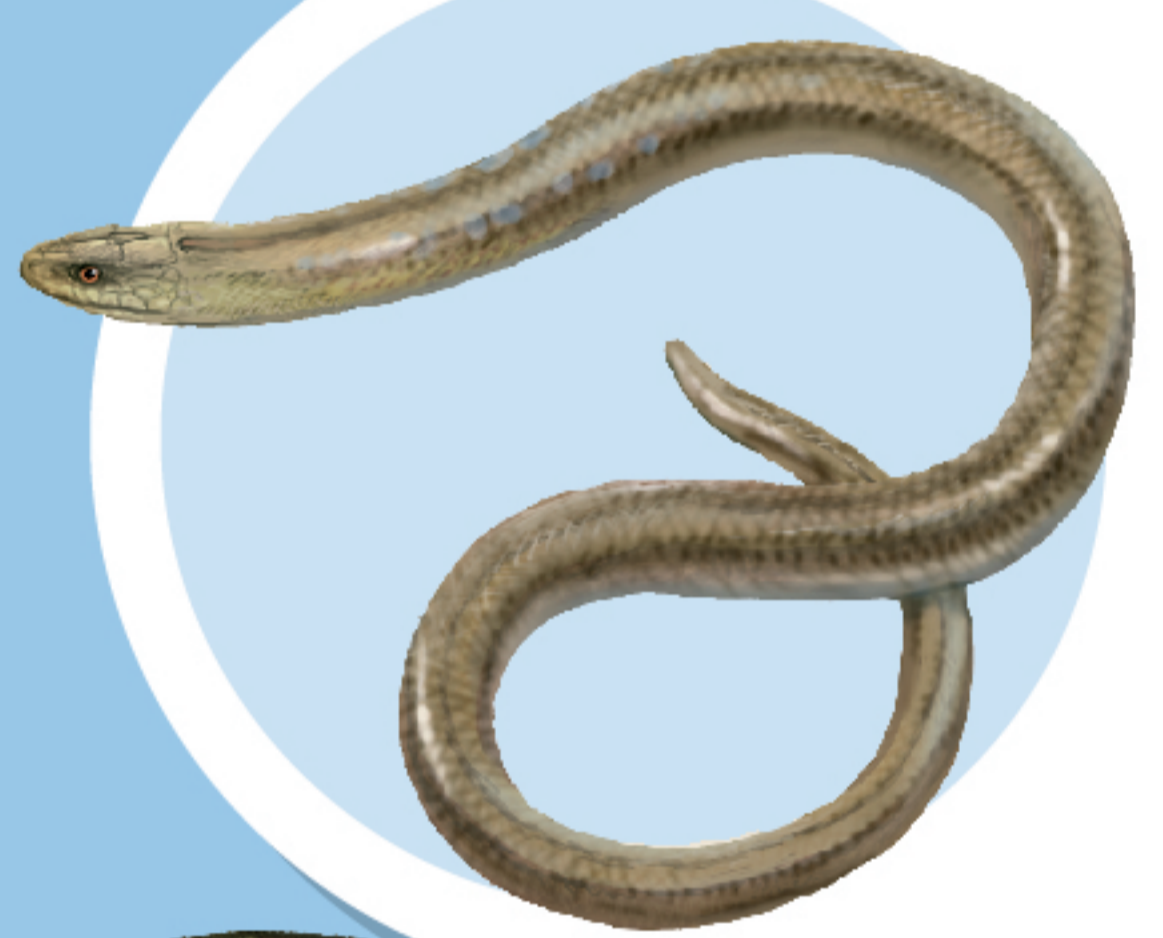
Mida mitjana, cap aplanat i cua llarga. Dibuix dorsal tacat en els mascles i franges longitudinals fosques i clares en les femelles.



### LLANGARDAIX OCEL·LAT

*Timon lepidus*

Cap gran i musell arrodonit, cua llarga i forta. De colors verds llents, amb un diminut puntejat negre i groc, taques blaves als costats. És el més gran dels llangardaixos d'Europa.



### VIDRIOL

*Anguis fragilis*

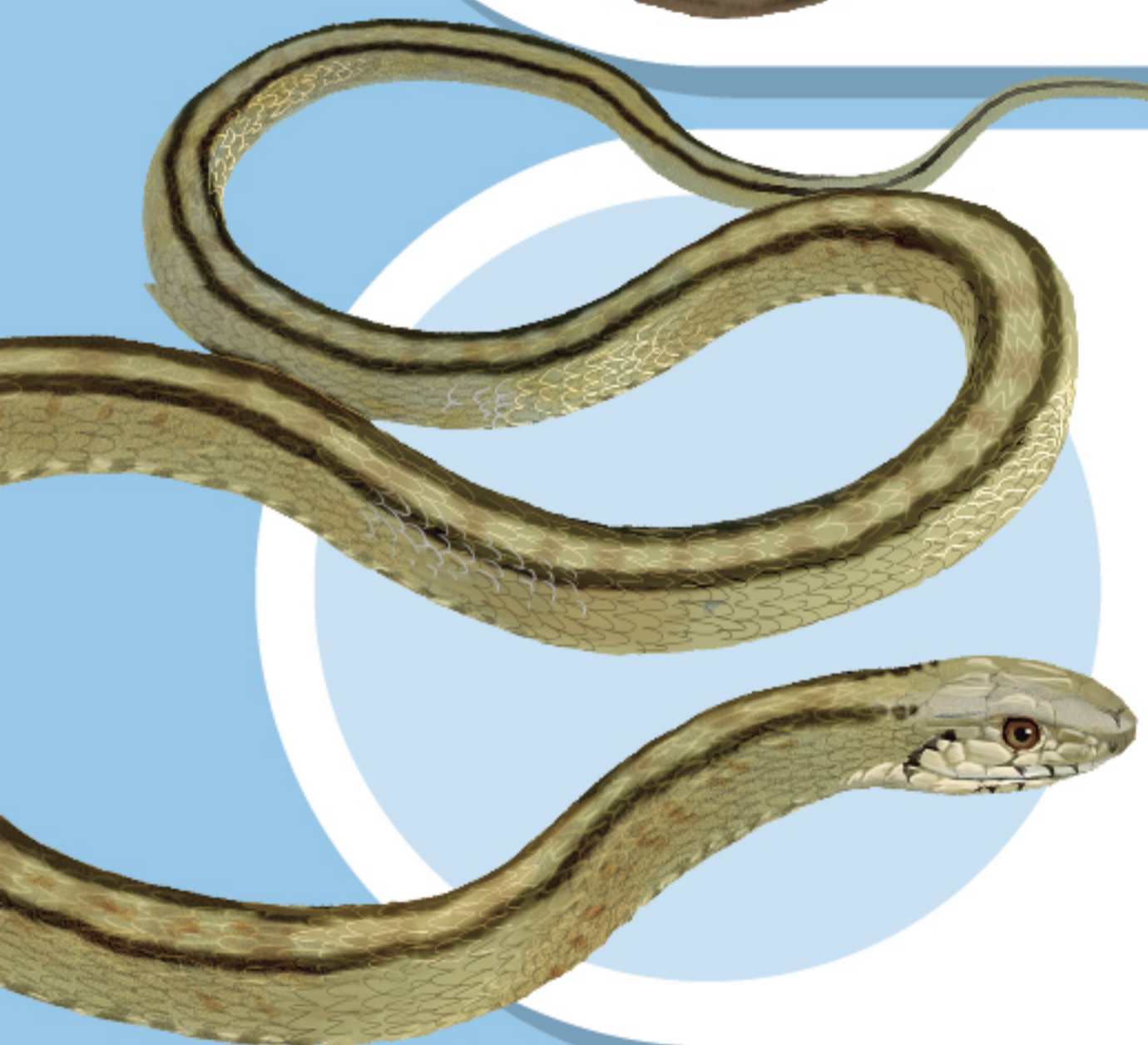
Llangardaix que recorda una serp. Cap petit i dors de color terrós clar o gris amb una banda longitudinal negra al centre i als dos laterals. Ull amb iris daurat i parpelles mòbils.



### DRAGÓ COMÚ

*Tarentola mauritanica*

Petit rèptil insectívor de pell rugosa gris o marró, recoberta de protuberàncies. Dits aplanats i arrodonits, amb laminetes subdigitals completes i ungles en el tercer i quart dits.



### SERP BLANCA

*Rhinechis scalaris*

Cap petit, arrodonit i poc diferenciat del coll, amb el musell en punta. Pupil·la rodona. Adults marrons amb dues línies fosques longitudinals i joves amb taques negres en forma d'escala.



### SERP VERDA

*Malpolon monspessulanus*

Molt gran, de color verd o bru. Cap allargat i estret, destaca l'escata que sobresurt per sobre dels ulls, en forma de cella. Els joves són de colors més clars, pigallats de negre.



### SERP D'AIGUA

*Natrix maura*

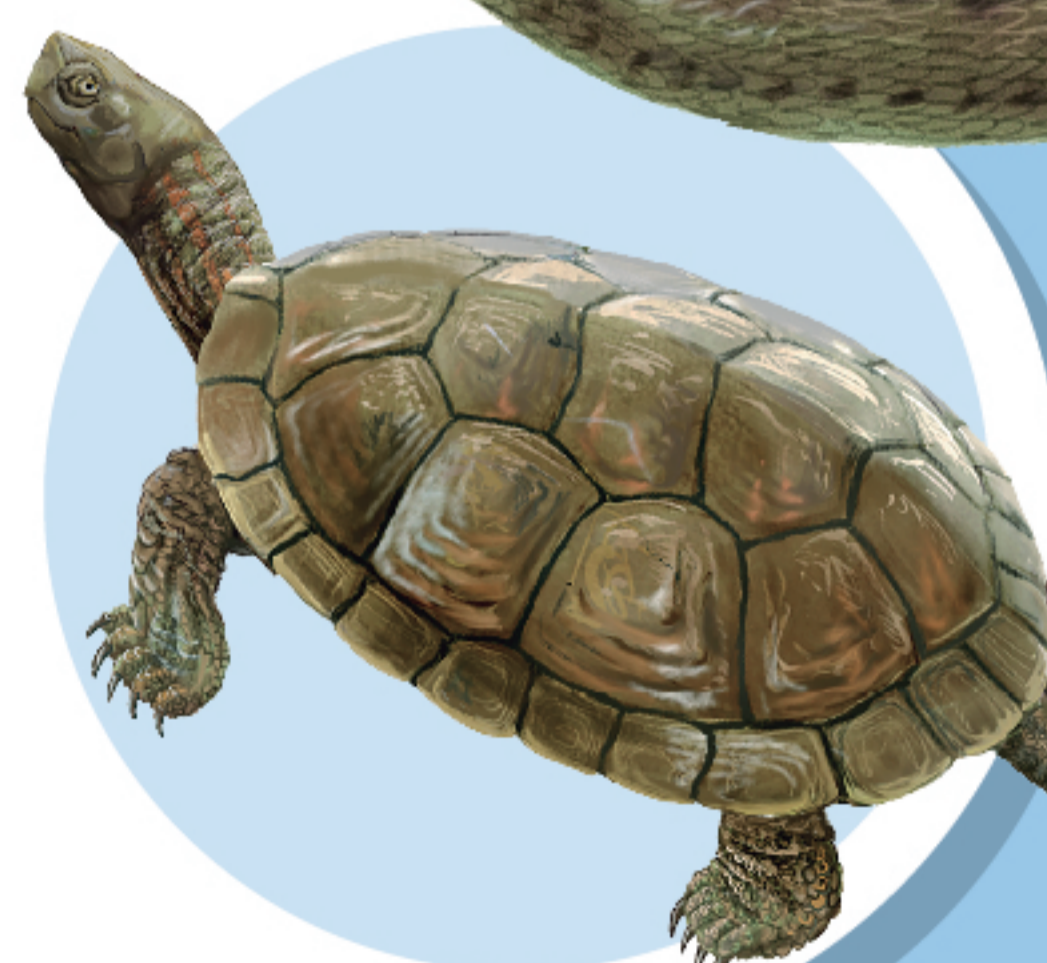
Serp esvelta de color marró amb dibuixos negres. Cap petit amb tres escates rere l'ull i pupil·la rodona. Completament inofensiva, eixampla el cap i bufa imitant l'escurçó.



### TORTUGA DE RIEROL

*Mauremys leprosa*

Tortuga aquàtica autòctona amb closca aplanada de color bru, ocre o verdós, amb taques taronges en els joves. Cap llis, arrodonit, verd o marró i estries taronges als costats del coll.



### TORTUGUES DE TEMPLES ROGES / GROGUES

*Trachemys scripta elegans / scripta*

Tortugues aquàtiques exòtiques i invasores que tenen taques vermelles o grogues als costats del cap. Closca ovalada, de color verdós o marró.



### Classificació i característiques

- |            |                            |
|------------|----------------------------|
| Abundant   | Amfibi                     |
| Escàs      | Rèptil                     |
| Molt escàs | Mida màxima en centímetres |