

Informe trimestral

Informe de la mobilitat i de l'entorn socioeconòmic a l'AMB

Tercer trimestre de 2019

Novembre 2019

Direcció:

Direcció Mobilitat i Transport de l'AMB

**Elaboració:**

Institut d'Estudis Regionals i Metropolitans de Barcelona (IERMB)

**Col·laboració:**

Autoritat del Transport Metropolità (ATM)

Barcelona Serveis Municipals (B:SM)

Ferrocarrils de la Generalitat de Catalunya (FGC)

Transports Metropolitans de Barcelona (TMB)

Presentació

Síntesi de resultats

1. Conjuntura econòmica

- 1.1. Producció
- 1.2. Mercat de treball
- 1.3. Consum
- 1.4. Matriculacions
- 1.5. Habitatge
- 1.6. Turisme

2. Transport públic col·lectiu

3. Bicicleta

- 3.1 Bicing
- 3.2 Bicibox

4. Trànsit

5. Aparcaments d'Intercanvi Metropolitans P+R

6. Transport per via aèria

- 6.1. Passatgers
- 6.2. Mercaderies

7. Transport per via marítima

- 7.1. Passatgers
- 7.2. Mercaderies

L'Àrea Metropolitana de Barcelona (AMB), en tant que Administració titular de diferents serveis de transport i competent en planificació i gestió de la mobilitat, veu necessari conèixer l'evolució dels principals indicadors de mobilitat en l'àmbit territorial competent o del seu entorn, així com de les variables conjunturals (socials, econòmiques, etc.) que hi puguin tenir relació.

Saber què succeeix, quins canvis s'han produït, com respon la ciutadania a aquests canvis o com afecta la situació econòmica o altres variables al transport públic i la mobilitat, és una font d'informació important per a gestionar i planificar la xarxa de mobilitat i serveis futurs.

En aquest context, es presenta un informe que recull dades i indicadors bàsics de conjuntura (econòmiques, socials, de mercat de treball, etc.) i de mobilitat a l'àrea metropolitana (transport públic col·lectiu, vehicle privat, mercaderies, etc.) del tercer trimestre de 2019. Aquestes dades es posen en relació amb les dades del mateix trimestre de l'any passat, i d'alguns indicadors es recull la sèrie històrica des de l'any 2015 o es fa la comparativa amb les dades mensuals de l'any 2018.

- El tercer trimestre de 2019 manté la tendència de creixement dels indicadors econòmics i de millora de la situació del mercat de treball.
- El preu dels carburants i l'IPC de carburants i combustibles i transport disminueixen respecte els valors de l'any anterior.
- Les matriculacions de vehicles a l'àrea metropolitana de Barcelona també disminueixen notablement respecte el mateix trimestre de 2018 (-7,2%) i, de forma més pronunciada, en el cas de turismes (-15,1%) o camions de més de 3.500kg (-25,6%). En canvi, augmenten considerablement les matriculacions de ciclomotors (+142,7%). Minven les matriculacions de vehicles de gasolina (-8,6%) i dièsel (-29,0%), però augmenten les de vehicles elèctrics (+190,5%) i híbrids (+40,7%).
- El sector de l'habitatge disminueix notablement (-35,7% d'habitatges iniciats) i, en canvi, augmenta el nombre d'hipoteques constituïdes (+3,2%).
- Les pernoctacions en establiments hotelers creixen un 3,3% a la província de Barcelona.
- La demanda de viatges en transport públic metropolità segueix una tendència creixent (1,9% respecte el mateix trimestre de l'any anterior), amb augments més pronunciats en el cas dels autobusos diürns de gestió indirecta de l'AMB (+10,2%), de FGC (+7,0%) i d'autobusos TMB (+6,5%). El servei de metro i els autobusos nocturns de gestió indirecta de l'AMB en canvi, presenten variacions negatives (-3,0% i -2,3% respectivament).

- Tant el servei de Bicing (+10,0%) com de Bicibox (+18,3%) segueixen registrant valors superiors a l'any anterior. Al servei e-Bicibox, inaugurat el 12 de febrer de 2019, s'han comptabilitzat 7.536 desplaçaments en el tercer trimestre de 2019 i ja suma 478 usuaris.
- El trànsit en dia laborable a les vies d'alta capacitat d'accés a l'àrea metropolitana de Barcelona manté uns valors estables, amb vies amb creixement més moderat com la B-20 (+2,5%) i d'altres amb una disminució del trànsit com la C-16 (-4,3%), la C-31 (-1,1%) o la C-33 (-1,0%).
- El nombre d'usuaris registrats al servei d'Aparcament d'Intercanvi Metropolitans P+R es va consolidant progressivament, assolint els 3.255 usuaris el setembre de 2019 (+81,4% respecte setembre de 2018).
- Els passatgers i les mercaderies de l'Aeroport Josep Tarradellas Barcelona-El Prat i del Port de Barcelona augmenten de manera significativa. Destaca l'increment de passatgers en creuers turístics (+8,9%) i del transport d'automòbils (8,7%) al port i el creixement de passatgers (+4,8%) a l'aeroport.

1. Conjuntura econòmica

1. Conjuntura econòmica

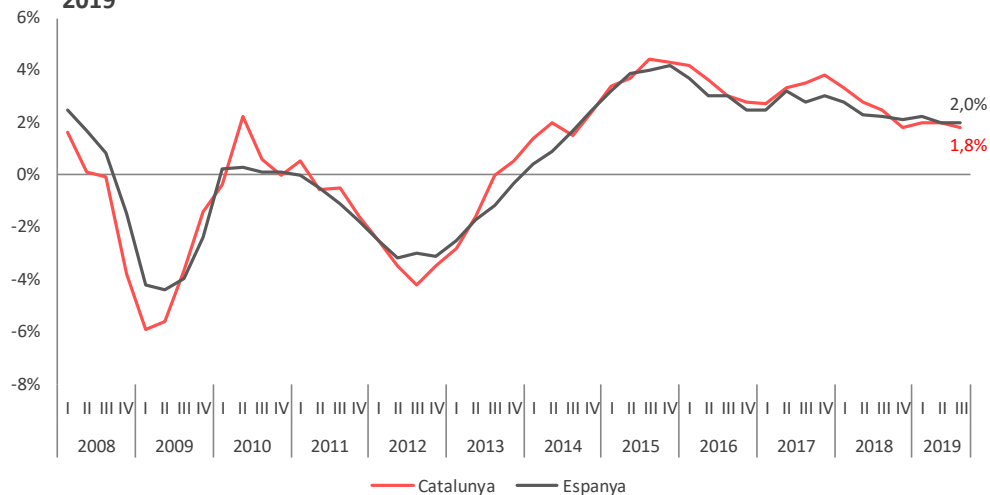
1.1. Producció

Variació interanual en volum del producte interior brut (% en volum); 3er trimestre; 2018-2019

	PIB. Variació interanual		Variació 2018-2019 Punts %
	III/2019*	III/2018	
Catalunya	1,8%	2,5%	-0,7
Espanya	2,0%	2,2%	-0,2

* Dades avançades
Font: Idescat

Variació interanual en volum del producte interior brut (% en volum); 2008-2019



1.2. Mercat de treball

Població en relació a l'activitat econòmica; 3r trimestre; 2018-2019

	Actius (milers)		Variació 2018-2019	
	3T 2019	3T 2018	Absolut	%
Barcelona	834	794	40	5,0%
Província de Barcelona	2.866	2.796	70	2,5%
Catalunya	3.885	3.798	87	2,3%
Espanya	23.089	22.854	235	1,0%

	Aturats (milers)		Variació 2018-2019	
	3T 2019	3T 2018	Absolut	%
Barcelona	78	73	6	7,9%
Província de Barcelona	323	295	28	9,5%
Catalunya	422	404	18	4,6%
Espanya	3.214	3.326	-112	-3,4%

	Ocupats (milers)		Variació 2018-2019	
	3T 2019	3T 2018	Absolut	%
Barcelona	756	722	34	4,7%
Província de Barcelona	2.543	2.501	42	1,7%
Catalunya	3.462	3.394	69	2,0%
Espanya	19.874	19.528	346	1,8%

Nota: Informació de les dades corresponent a la base poblacional 2011
Font: EPA, INE; Ajuntament de Barcelona

1. Conjuntura econòmica

1.2. Mercat de treball

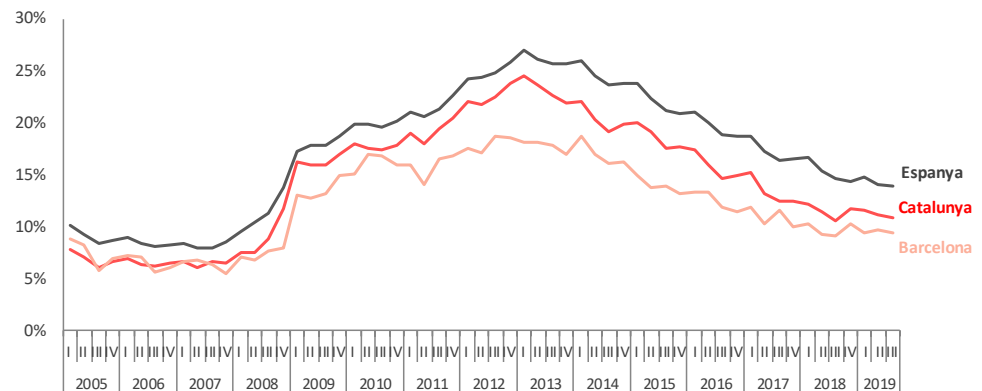
Taxa d'atur; 3r trimestre; 2018-2019

	Taxa d'atur		Variació 2018-2019 Punts %
	3T 2019	3T 2018	
Barcelona	9,4%	9,1%	0,3
Província de Barcelona	11,3%	10,5%	0,8
Catalunya	10,9%	10,6%	0,3
Espanya	13,9%	14,6%	-0,7

Nota: Informació de les dades corresponent a la base poblacional 2011

Font: EPA, INE

Taxa d'atur; 2005-2019



Atur registrat; Setembre; 2018-2019

	Atur registrat		Variació 2018-2019	
	Setembre 2019	Setembre 2018	Absolut	%
Barcelona	67.638	68.759	-1.121	-1,6%
Resta primera corona	66.020	67.642	-1.622	-2,4%
Segona corona	17.702	17.767	-65	-0,4%
Àrea metropolitana	151.360	154.168	-2.808	-1,8%
Catalunya	372.623	380.344	-7.721	-2,0%

Font: Servicio Público de Empleo Estatal. Ministerio de Empleo y Seguridad Social

Afiliats a la seguretat social; Setembre; 2018-2019

	Afiliats seguretat social		Variació 2018-2019	
	Setembre 2019	Setembre 2018	Absolut	%
Barcelona	1.093.893	1.081.802	12.091	1,1%
Resta primera corona	443.673	433.518	10.155	2,3%
Segona corona	174.272	171.502	2.770	1,6%
Àrea metropolitana	1.711.838	1.686.822	25.016	1,5%
Catalunya	3.325.576	3.281.449	44.127	1,3%

Font: Secretaría de Estado de la Seguridad Social. Ministerio de Empleo y Seguridad Social

1. Conjuntura econòmica

1.3. Consum

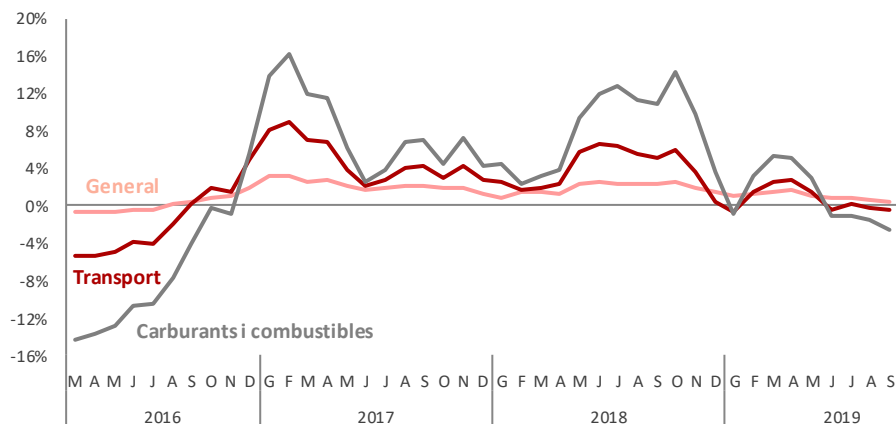
Índex de preus al consum (IPC). Base 2016; setembre; 2018-2019

	IPC general		Variació 2018-2019	
	Setembre 2019	Setembre 2018	Absolut	%
Espanya	104,1	104,0	0,1	0,1%
Catalunya	104,7	104,4	0,3	0,3%
Província de Barcelona	104,7	104,2	0,5	0,5%
	IPC Carburants i combustibles		Variació 2018-2019	
	Setembre 2019	Setembre 2018	Absolut	%
Espanya	117,0	119,6	-2,5	-2,1%
Catalunya	116,4	119,6	-3,2	-2,7%
	IPC Transport		Variació 2018-2019	
	Setembre 2019	Setembre 2018	Absolut	%
Espanya	109,5	109,6	0,0	0,0%
Catalunya	109,9	110,6	-0,6	-0,6%
Província de Barcelona	109,8	110,4	-0,6	-0,6%

El període base o període de referència del índex és l'any 2016 (2016=100)

Font: INE

Índex de preus al consum (IPC) a Catalunya. Taxa de variació interanual. Base 2016; 2016-2019

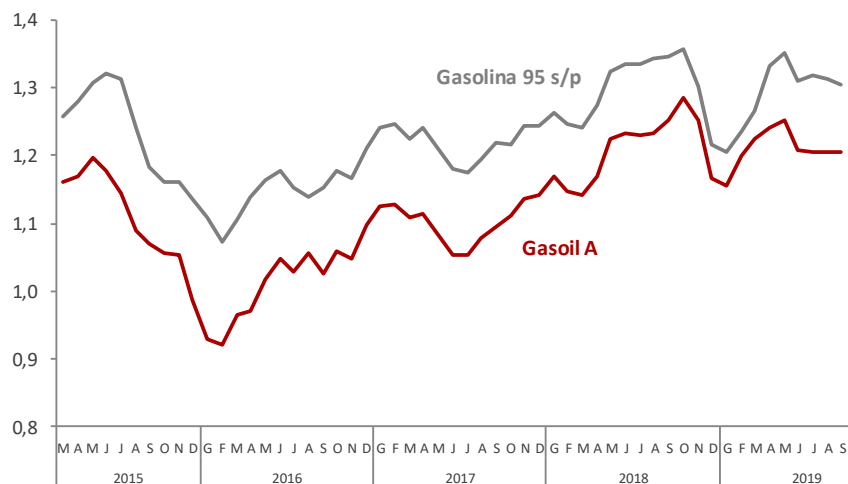


Preu dels carburants d'automoció amb impostos (€/litre); setembre; 2018-2019

	Gasolina 95 s/p (€ litre)		Variació 2018-2019	
	Setembre 2019	Setembre 2018	Absolut	%
Espanya	1,311 €	1,336 €	-0,02	-1,9%
Catalunya	1,306 €	1,346 €	-0,04	-3,0%
Província de Barcelona	1,309 €	1,347 €	-0,04	-2,8%
	Gasoi A (€ litre)		Variació 2018-2019	
	Setembre 2019	Setembre 2018	Absolut	%
Espanya	1,215 €	1,246 €	-0,03	-2,5%
Catalunya	1,206 €	1,253 €	-0,05	-3,8%
Província de Barcelona	1,210 €	1,250 €	-0,04	-3,2%

Font: Ministerio de Industria, comercio y turismo

Preu dels carburants d'automoció amb impostos (€/litre). Catalunya; 2015-2019



1. Conjuntura econòmica

1.4. Matriculacions

Matriculacions de vehicles segons el tipus de vehicle i municipi de residència; 3r trimestre; 2018-2019

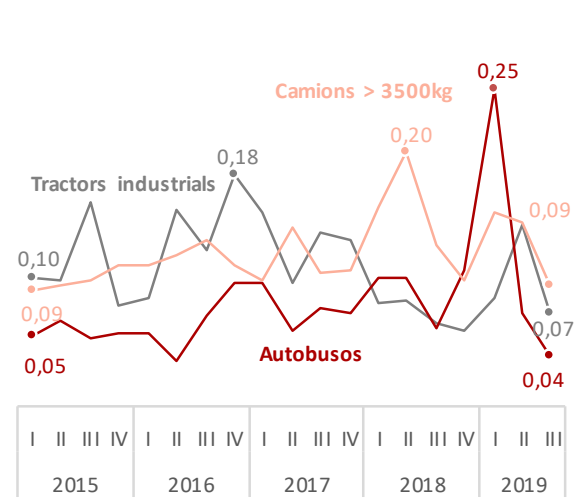
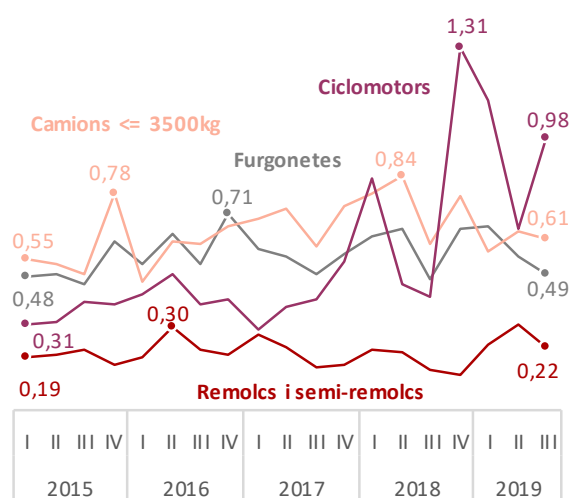
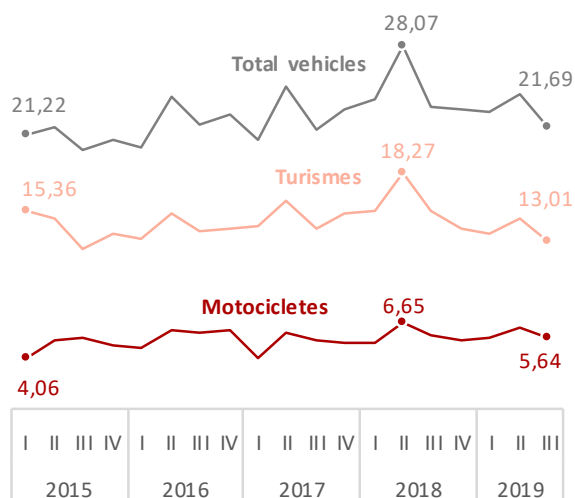
Catalunya	Matriculacions		Variació 2018-2019	
	3T 2019*	3T 2018*	Absolut	%
Turismes	45.094	49.488	-4.394	-8,9%
Motocicletes	11.637	11.291	346	3,1%
Ciclomotors	1.469	891	578	64,9%
Furgonetes	1.989	1.901	88	4,6%
Camions =< 3500kg	1.889	2.428	-539	-22,2%
Camions > 3500kg	374	495	-121	-24,4%
Tractors industrials	677	672	5	0,7%
Autobusos	99	137	-38	-27,7%
Remolcs i semiremolcs	1.069	992	77	7,8%
Altres vehicles	867	727	140	19,3%
Sense especificar	1.033	834	199	23,9%
Total	66.197	69.856	-3.659	-5,2%

Província de Barcelona	Matriculacions		Variació 2018-2019	
	3T 2019*	3T 2018*	Absolut	%
Turismes	33.609	36.998	-3.389	-9,2%
Motocicletes	8.849	8.717	132	1,5%
Ciclomotors	1.199	687	512	74,5%
Furgonetes	1.382	1.326	56	4,2%
Camions =< 3500kg	1.382	1.719	-337	-19,6%
Camions > 3500kg	296	373	-77	-20,6%
Tractors industrials	300	243	57	23,5%
Autobusos	55	91	-36	-39,6%
Remolcs i semiremolcs	608	524	84	16,0%
Altres vehicles	614	499	115	23,0%
Sense especificar	653	564	89	15,8%
Total	48.947	51.741	-2.794	-5,4%

Àrea metropolitana de Barcelona	Matriculacions		Variació 2018-2019	
	3T 2019*	3T 2018*	Absolut	%
Turismes	13.007	15.314	-2.307	-15,1%
Motocicletes	5.635	5.715	-80	-1,4%
Ciclomotors	983	405	578	142,7%
Furgonetes	493	467	26	5,6%
Camions =< 3500kg	614	601	13	2,2%
Camions > 3500kg	93	125	-32	-25,6%
Tractors industrials	72	64	8	12,5%
Autobusos	38	60	-22	-36,7%
Remolcs i semiremolcs	224	144	80	55,6%
Altres vehicles	223	184	39	21,2%
Sense especificar	304	289	15	5,2%
Total	21.686	23.368	-1.682	-7,2%

*Dades provisionals a partir de Microdatos del Portal Estadístic de la DGT
Font: DGT

Matriculacions de vehicles segons municipi de residència a l'àrea metropolitana de Barcelona (milers); 2015-2019



Dades de 2016 i 2017 provisionals
Font: DGT

1. Conjuntura econòmica

1.4. Matriculacions

Matriculacions de vehicles segons el tipus de propulsió i municipi de residència; 3r trimestre; 2018-2019

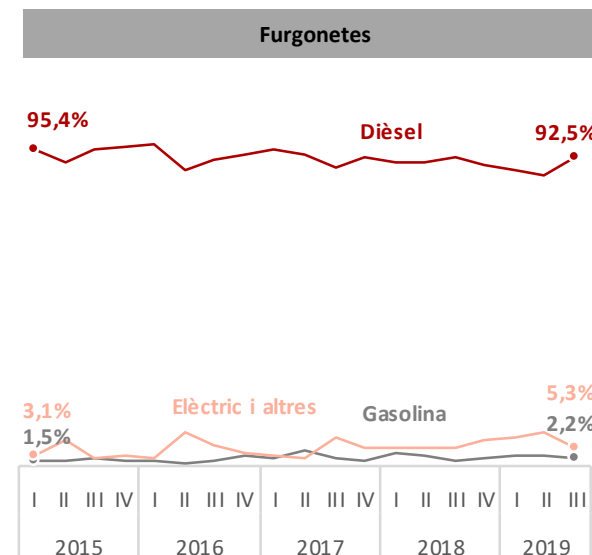
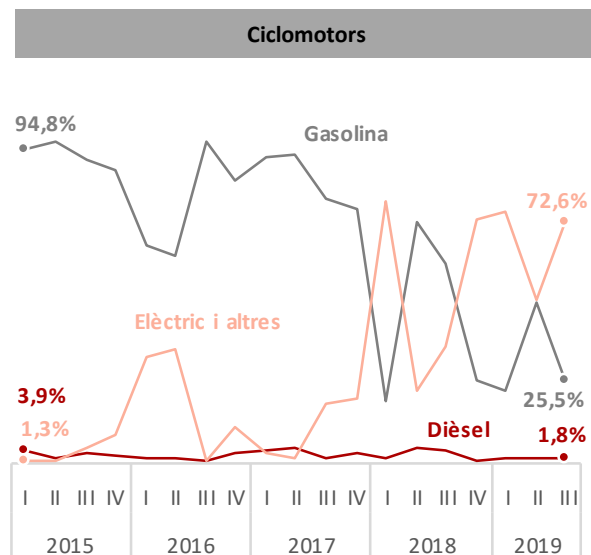
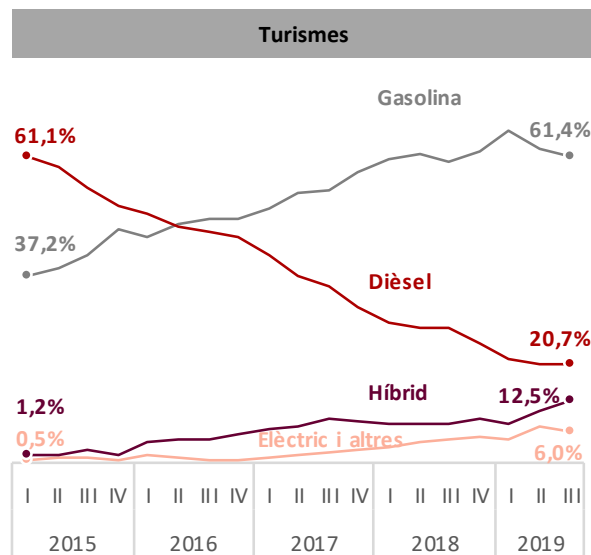
Catalunya	Matriculacions		Variació 2018-2019	
	3T 2019	3T 2018	Absolut	%
Gasolina	41.068	40.896	172	0,4%
Dièsel	15.885	21.803	-5.918	-27,1%
Híbrid	4.041	3.154	887	28,1%
Elèctric	1.575	712	863	121,2%
Altres	1.463	1.289	174	13,5%
Sense especificar	1.096	1.011	85	8,4%
Sense combustible	1.069	991	78	7,9%
Total	66.197	69.856	-3.659	-5,2%

Província de Barcelona	Matriculacions		Variació 2018-2019	
	3T 2019	3T 2018	Absolut	%
Gasolina	30.905	30.725	180	0,6%
Dièsel	10.899	15.610	-4.711	-30,2%
Híbrid	3.191	2.424	767	31,6%
Elèctric	1.439	634	805	127,0%
Altres	1.253	1.178	75	6,4%
Sense especificar	652	646	6	0,9%
Sense combustible	608	524	84	16,0%
Total	48.947	51.741	-2.794	-5,4%

Àrea metropolitana de Barcelona	Matriculacions		Variació 2018-2019	
	3T 2019	3T 2018	Absolut	%
Gasolina	13.899	15.204	-1.305	-8,6%
Dièsel	3.921	5.526	-1.605	-29,0%
Híbrid	1.635	1.162	473	40,7%
Elèctric	1.127	388	739	190,5%
Altres	564	604	-40	-6,6%
Sense especificar	316	340	-24	-7,1%
Sense combustible	224	144	80	55,6%
Total	21.686	23.368	-1.682	-7,2%

"Sense combustible" pertany a remolcs i semiremolcs
Font: DGT

Matriculacions de vehicles segons tipus de propulsió a l'àrea metropolitana de Barcelona (%); 2015-2019*



*Els percentatges no necessàriament sumen 100%, ja que hi ha vehicles el combustible del qual no està especificat

*Dades de 2016 i 2017 provisionals

Font: DGT

1. Conjuntura econòmica

1.5. Habitatge

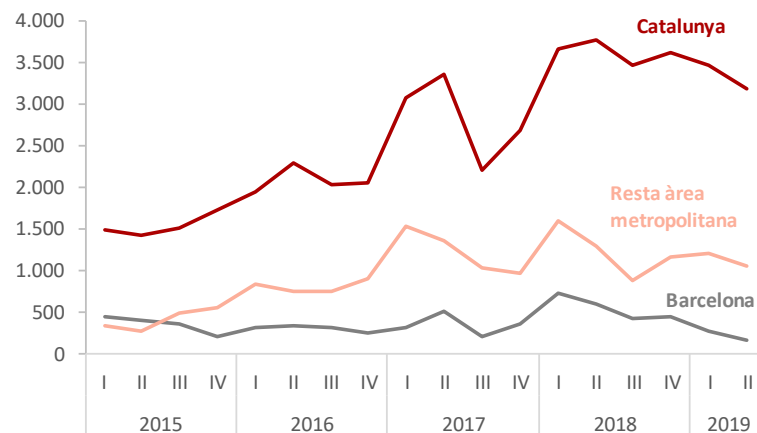
Habitatges iniciats; 2n trimestre; 2018-2019

	Habitatges iniciats		Variació 2018-2019	
	2T 2019	2T 2018	Absolut	%
Barcelona	158	608	-450	-74,0%
Resta primera corona	700	1.056	-356	-33,7%
Segona corona	360	230	130	56,5%
Àrea metropolitana	1.218	1.894	-676	-35,7%
Catalunya	3.183	3.765	-582	-15,5%

Font: Departament de Territori i Sostenibilitat

Nota: Dades del tercer trimestre de 2019 no disponibles

Habitatges iniciats; 2018-2019



Hipoteques constituïdes; 2n trimestre; 2018-2019

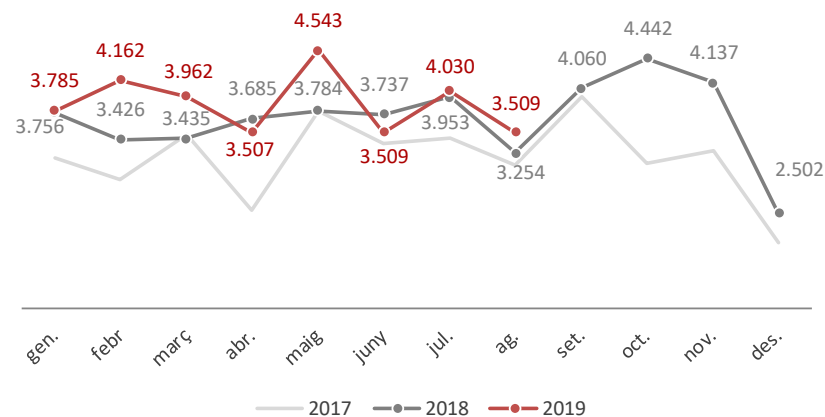
	Hipoteques constituïdes (habitatges)*		Variació 2018-2019	
	2T 2019	2T 2018	Absolut	%
Província de Barcelona	11.559	11.206	353	3,2%
Catalunya	15.514	14.621	893	6,1%
Espanya	93.815	90.887	2.928	3,2%

* Dades provisionals des de juny de 2018

Nota: No es disposen de les dades del tercer trimestre de 2019

Font: INE

Hipoteques constituïdes. Província de Barcelona; 2017-2019



1. Conjuntura econòmica

1.6. Turisme

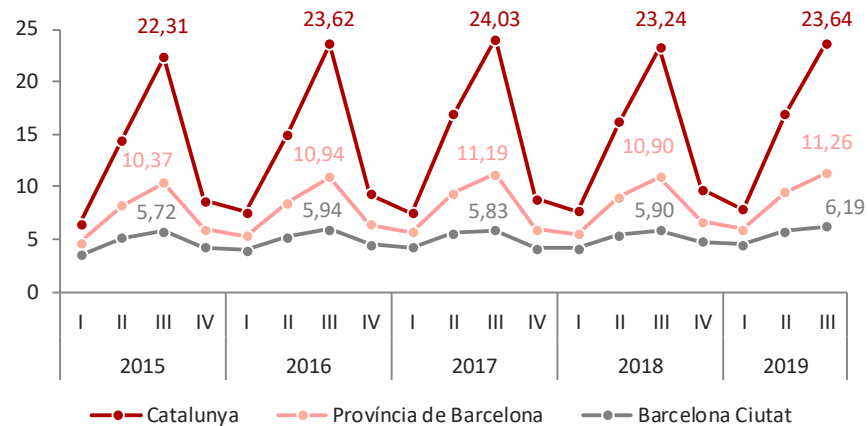
Pernoctacions i viatgers entrats en establiments hotelers (milions);
Tercer trimestre; 2018-2019

	Pernoctacions (milions)		Variació 2018-2019	
	3T 2019*	3T 2018	Absolut	%
Barcelona	6,19	5,90	0,28	4,8%
Província de Barcelona	11,26	10,90	0,36	3,3%
Catalunya	23,64	23,24	0,40	1,7%
	Viatgers entrats (milions)		Variació 2018-2019	
	3T 2019*	3T 2018	Absolut	%
Barcelona	2,32	2,23	0,09	4,0%
Província de Barcelona	3,78	3,67	0,11	2,9%
Catalunya	7,07	6,93	0,14	2,0%

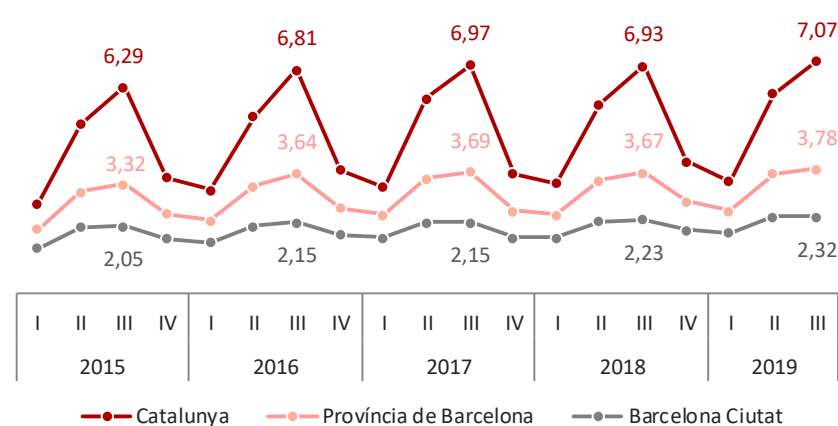
* Dades 3T 2019 provisionals

Font: Encuesta de ocupación hotelera. INE

Pernoctacions en establiments hotelers (milions); 2015-2019



Viatgers en establiments hotelers (milions); 2015-2019



2. Transport públic col·lectiu

2. Transport públic col·lectiu

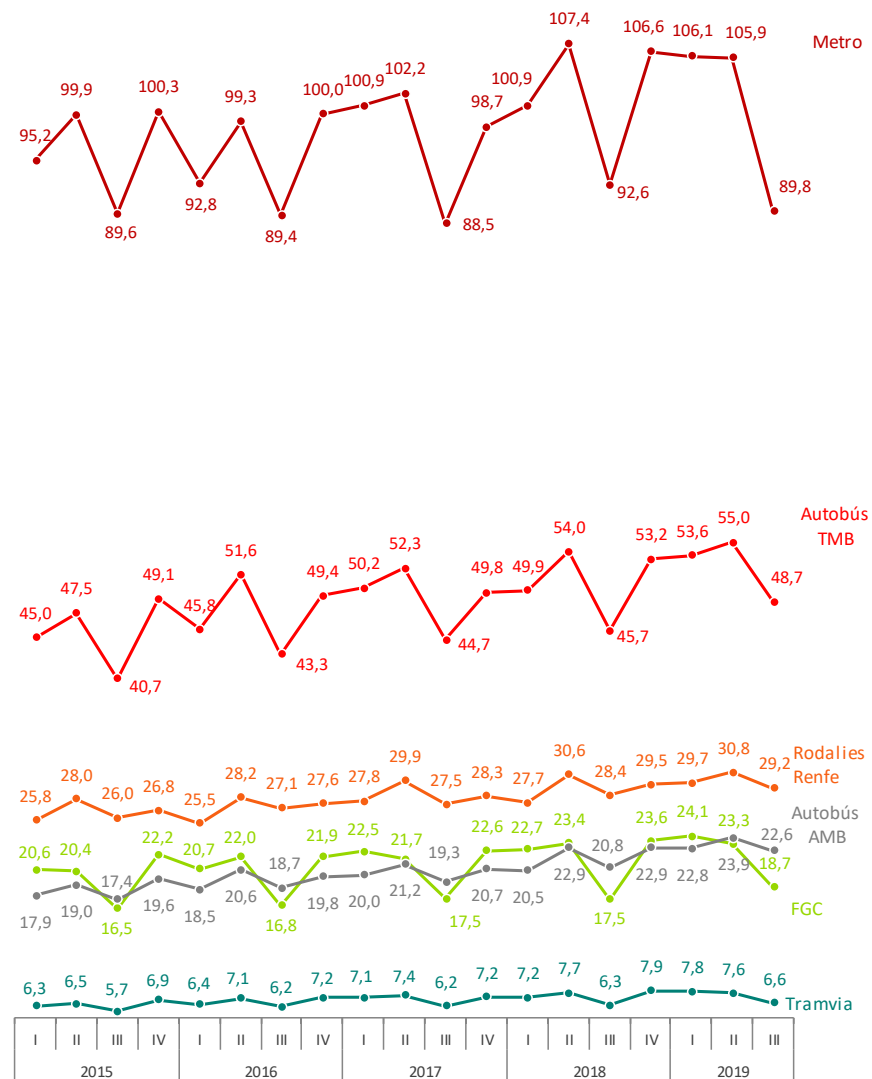
Viatges trimestrals del transport públic metropolità (milers); 3r trimestre; 2018-2019

	Viatges (milers)		Variació 2018-2019	
	3T 2019	3T 2018	Absolut	%
Metro	89.812,8	92.611,4	-2.798,5	-3,0%
Autobús AMB (gestió directa TMB)	48.723,2	45.733,9	2.989,2	6,5%
Renfe Rodalies	29.162,9	28.404,8	758,0	2,7%
FGC	18.714,8	17.490,0	1.224,7	7,0%
Autobús AMB (gestió indirecta AMB) Diürn	19.918,9	18.071,2	1.847,7	10,2%
Autobús AMB (gestió indirecta AMB) Nocturn	2.690,2	2.752,3	-62,1	-2,3%
Tramvia metropolità	6.583,9	6.344,5	239,5	3,8%
Total Serveis del Sistema tarifari integrat	215.606,7	211.408,1	4.198,6	2,0%
Barcelona Bus Turístic	1.490,9	1.635,0	-144,1	-8,8%
Aerobus	1.477,2	1.601,3	-124,1	-7,8%
Barcelona City Tour	1.053,6	953,8	99,8	10,5%
Telefèric Montjuïc	583,2	540,4	42,9	7,9%
Tramvia blau*	-	0,5	-0,5	-
Total altres serveis	4.604,9	4.731,0	-126,1	-2,7%
Total	220.211,6	216.139,1	4.072,5	1,9%

Font: Operadors de transport

* Servei aturat temporalment

Demanda dels serveis integrats al sistema tarifari integrat (milions); 2015-2019

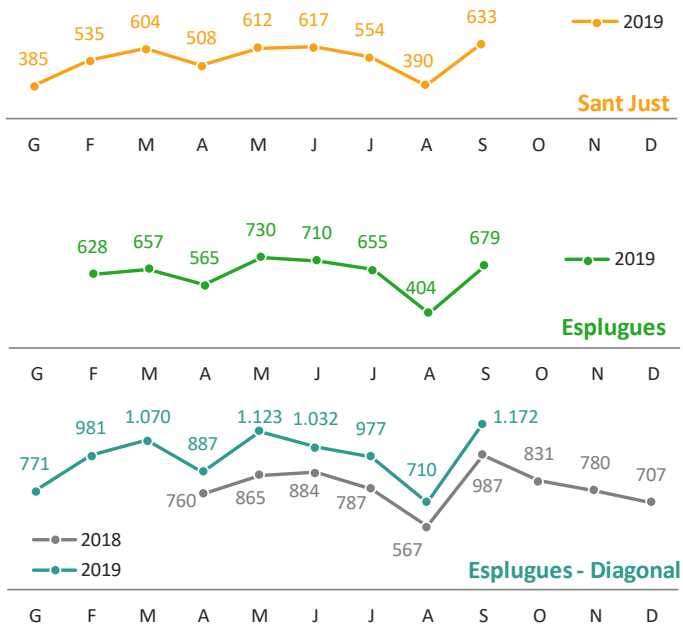


3. Bicicleta

3. Bicicleta

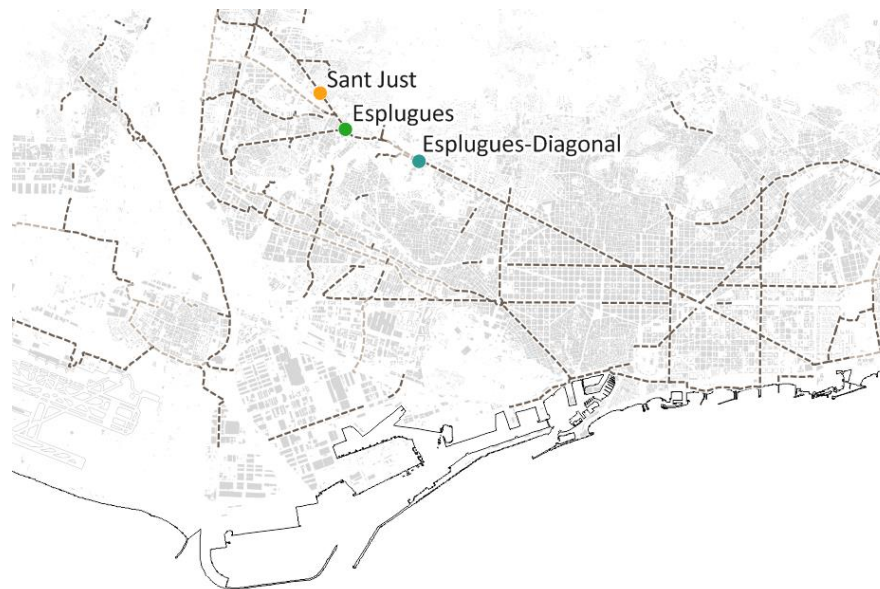
3.1. Dades de demanda

Intensitat mitjana diària de bicicletes en comptadors metropolitans; 2018-2019



Font: AMB

Localització dels comptadors metropolitans de bicicletes



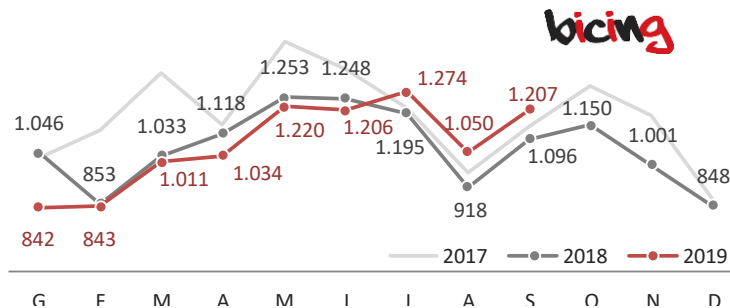
3.2. Bicing

Viatges del servei de Bicing (milers); 3r trimestre; 2018-2019

Bicing Viatges (milers)		Variació 2018-2019	
3T 2019	3T 2018	Absolut	%
3.531,22	3.209,28	322	10,0%

Font: BSM

Viatges del servei de Bicing (milers); 2017-2019



3. Bicicleta

3.3. Bicibox

Bicicletes estacionades al servei Bicibox; 2018-2019

3T 2019	3T 2018	Variació 2018-2019	
		Absolut	%
84.183	77.745	6.438	8,3%

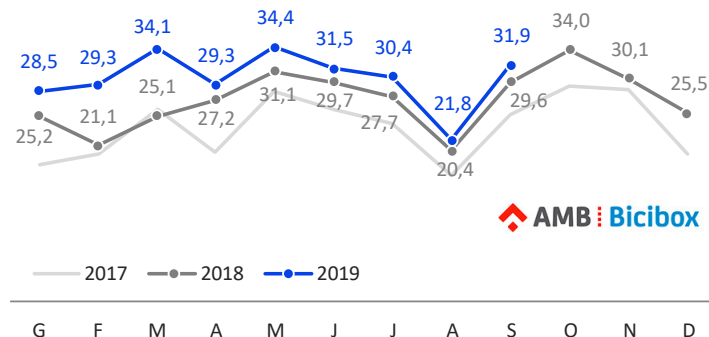
Font: AMB

Usuaris registrats del servei Bicibox; 2018-2019

Setembre 2019	Setembre 2018	Variació 2018-2019	
		Absolut	%
13.797	11.660	2.137	18,3%

Font: AMB

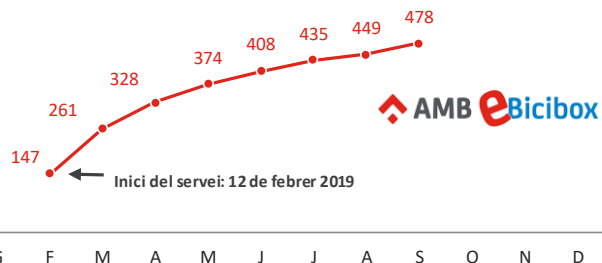
Bicicletes estacionades del servei Bicibox (milers); 2017-2019



AMB Bicibox

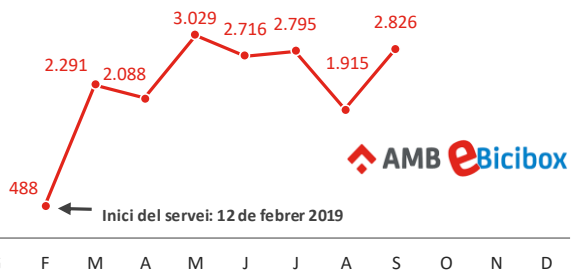
3.4. e-Bicibox

Usuaris registrats del servei e-Bicibox; 2019



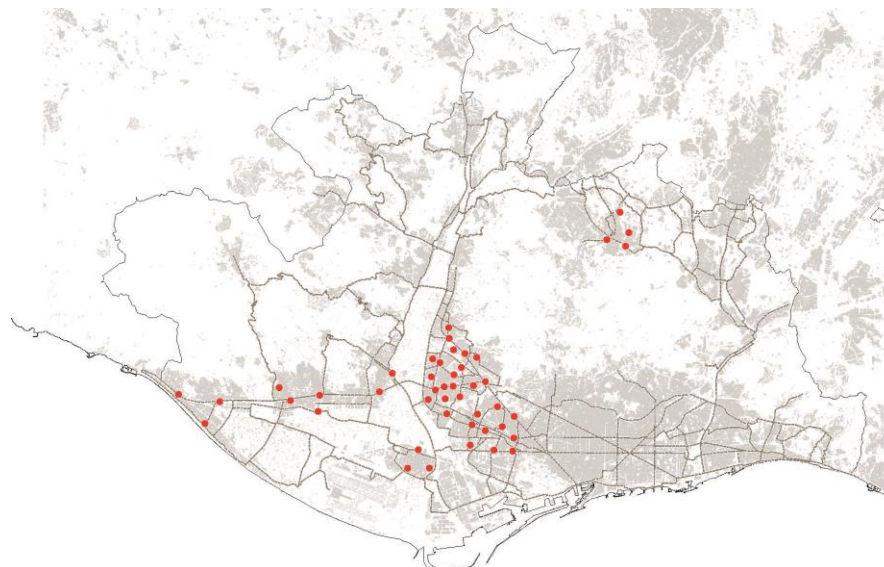
AMB eBicibox

Viatges realitzats en e-Bicibox; 2019



AMB eBicibox

Localització dels mòduls del servei e-bicibox



4. Trànsit

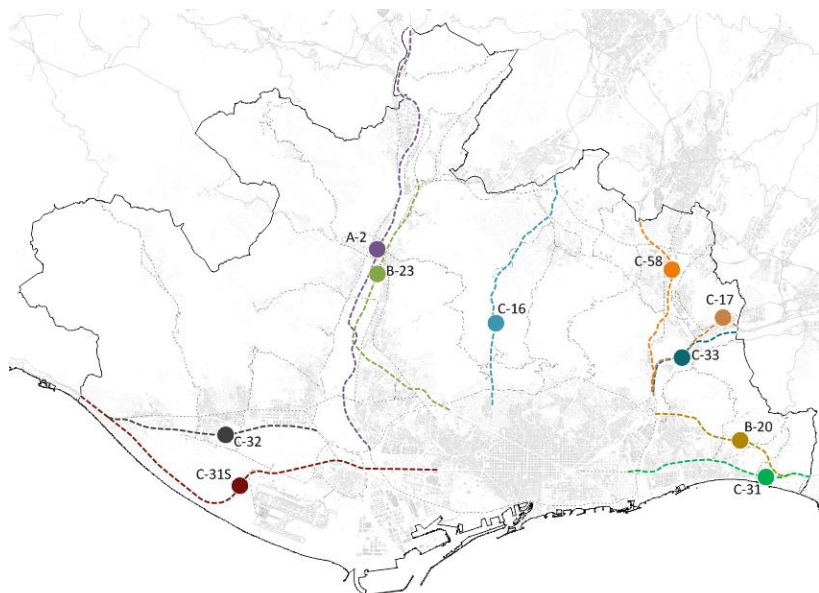
4. Trànsit

Intensitat mitjana diària a les vies d'alta capacitat d'accés a l'àrea metropolitana de Barcelona; 3r trimestre; 2018-2019

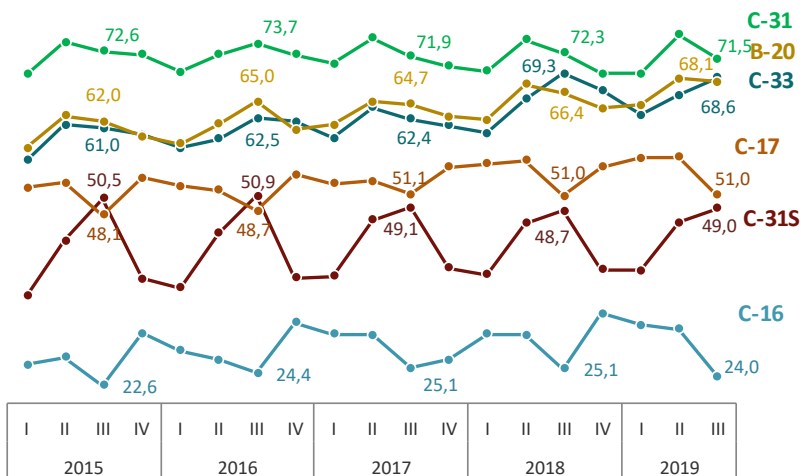
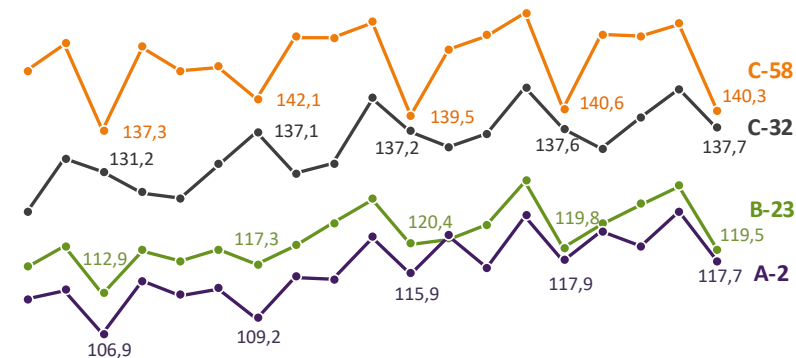
	3T 2019	3T 2018	Variació 2018-2019	
			Abs.	%
C-31S	49.013	48.668	345	0,7%
C-32	137.671	137.558	113	0,1%
B-23	119.464	119.817	-353	-0,3%
A-2	117.749	117.888	-138	-0,1%
C-16	23.980	25.061	-1.081	-4,3%
C-58	140.302	140.596	-294	-0,2%
C-33	68.594	69.297	-703	-1,0%
C-17	50.993	50.962	32	0,1%
B-20	68.057	66.414	1.643	2,5%
C-31	71.506	72.322	-815	-1,1%

Font: Servei Català de Trànsit

Nota 1: IMD agregades pels dos sentits de circulació



Intensitat mitjana diària a les vies d'alta capacitat d'accés a l'àrea metropolitana de Barcelona (milers); 2015-2019



4. Trànsit

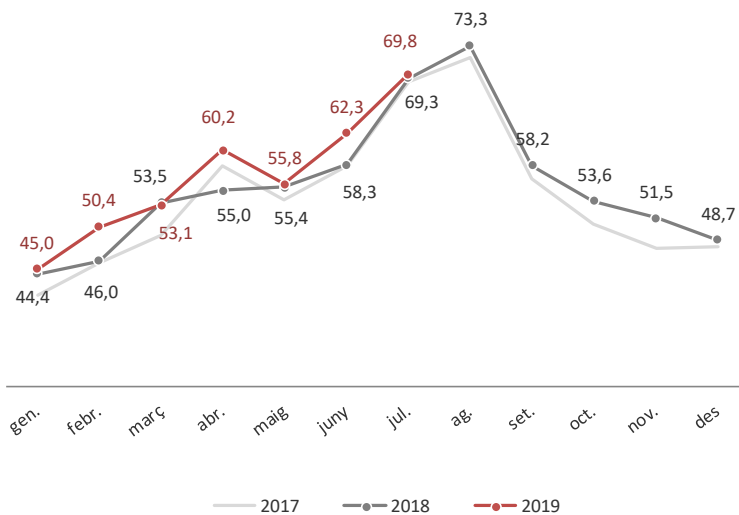
Intensitat mitjana diària en trams d'autopistes de peatge; juliol; 2018-2019

	Longitud tram	IMD	Juliol 2019	Juliol 2018	Variació 2018-2019	
					Abs.	%
Barcelona- Tarragona AP-7	100,4	IMD total	69.765	69.276	489	0,7%
		IMD pesants	11.706	10.183	1.523	15,0%
Montmeló- El Papiol AP-7	26,6	IMD total	129.892	129.977	-85	-0,1%
		IMD pesants	23.903	23.697	206	0,9%

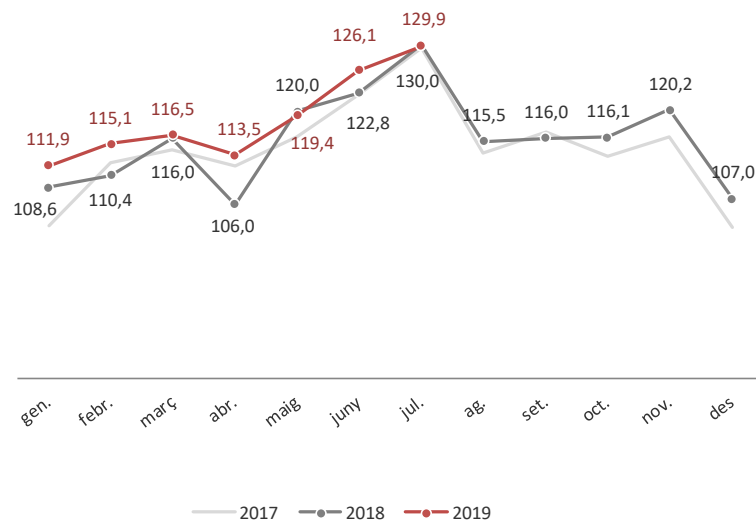
Font: Ministerio de Fomento

Nota 1: Dades d'agost i setembre no disponibles

IMD (milers) Barcelona-Tarragona AP-7



IMD (milers) Montmeló- El Papiol AP-7



5. Aparcaments d'Intercanvi Metropolitans P+R

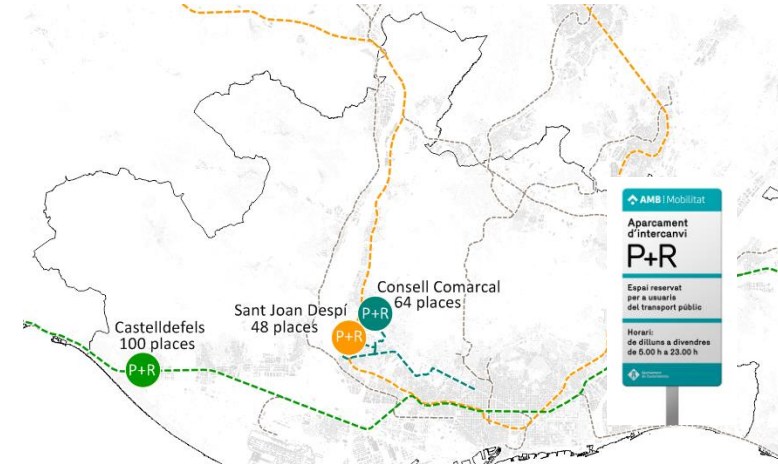
5. Aparcaments d'Intercanvi Metropolitans P+R

Nombre d'usuaris registrats al servei d'Aparcament d'Intercanvi Metropolitans P+R; Setembre; 2018-2019

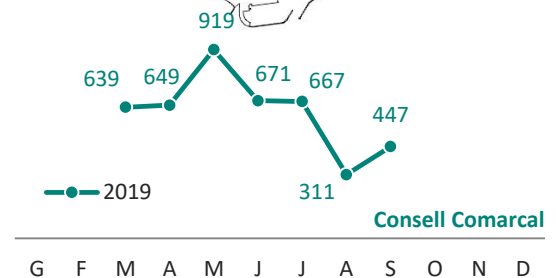
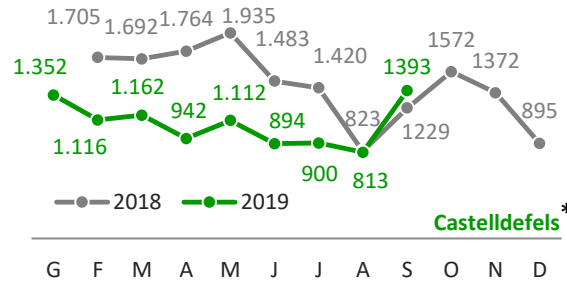
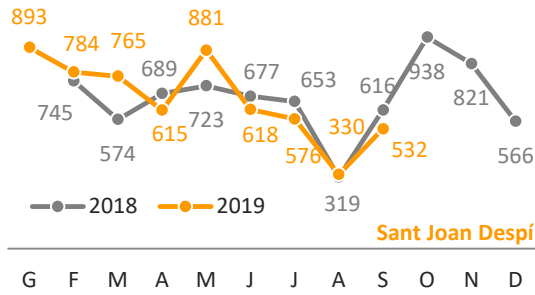
Usuaris registrats		Variació 2018-2019	
Setembre 2019	Setembre 2018	Absolut	%
3.255	1.794	1.461	81,4%

Font: AMB Informació

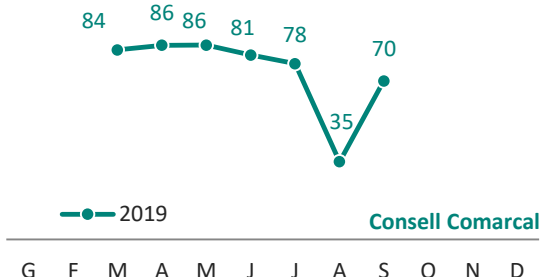
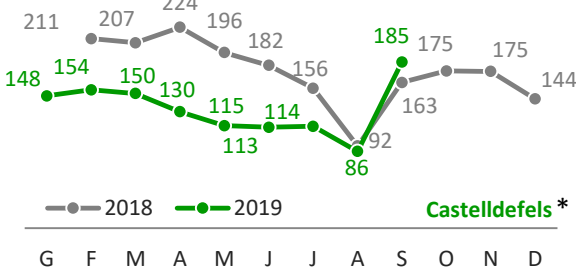
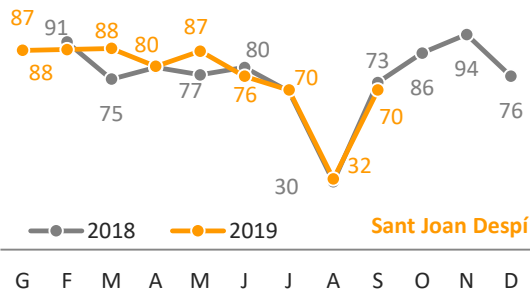
Localització dels Aparcaments d'Intercanvi Metropolitans P+R



Nombre d'usos de les places d'Aparcament d'Intercanvi Metropolitans P+R; 2018-2019



Mitjana d'usuaris actius setmanals als Aparcaments d'Intercanvi Metropolitans P+R; 2018-2019



Font: AMB Informació

* A Castelldefels, des de la posada en servei del sistema fins al setembre de 2019 no es sancionava el mal ús de l'aparcament. Els usuaris deixaren d'utilitzar el sistema en saber-ho, malgrat seguir aparcant.

6. Transport per via aèria

6. Transport per via aèria

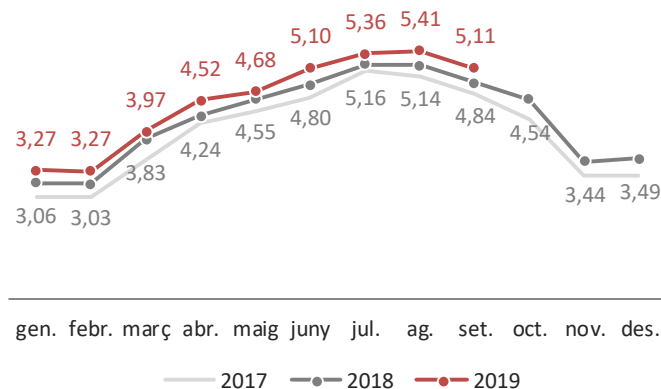
6.1. Passatgers

Passatgers a l'Aeroport Josep Tarradellas Barcelona-El Prat i al conjunt d'aeroports d'Espanya; 3r trimestre; 2018-2019*

	Passatgers		Variació 2018-2019	
	3T 2019	3T 2018	Absolut	%
Nacional	3.920.322	3.712.836	207.486	5,6%
Internacional	11.949.015	11.424.983	524.032	4,6%
Total Aeroport Josep Tarradellas Barcelona-El Prat	15.869.337	15.137.819	731.518	4,8%
Nacional	24.749.366	23.161.982	1.587.384	6,9%
Internacional	61.212.888	59.798.021	1.414.867	2,4%
Total aeroports Espanya	85.962.254	82.960.003	3.002.251	3,6%

* Les dades de 2019 són provisionals
Font: Ministerio de Fomento

Passatgers mensuals a l'Aeroport Josep Tarradellas Barcelona-El Prat (milions); 2017-2019



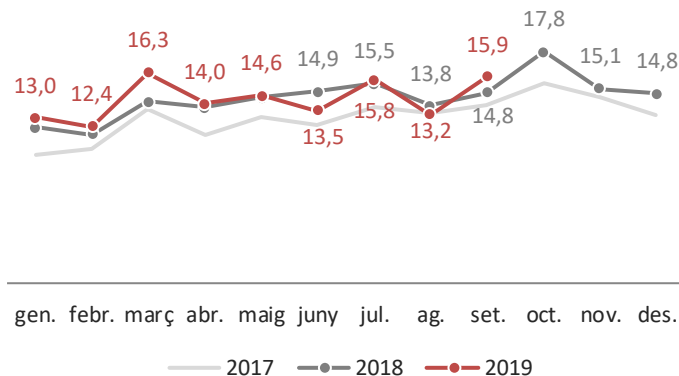
6.2. Mercaderies

Tones mogudes a l'Aeroport Josep Tarradellas Barcelona-El Prat i al conjunt d'aeroports d'Espanya; 3r trimestre; 2018-2019*

	Tones		Variació 2018-2019	
	3T 2019	3T 2018	Absolut	%
Nacional	1.511	1.751	-239,82	-13,7%
Internacional	43.354	42.371	982,54	2,3%
Total Aeroport Josep Tarradellas Barcelona-El Prat	44.865	44.122	742,73	1,7%
Nacional	30.963	31.239	-275,74	-0,9%
Internacional	233.618	222.315	11.302,66	5,1%
Total aeroports Espanya	264.580	253.553	11.026,91	4,3%

* Les dades de 2019 són provisionals
Font: Ministerio de Fomento

Tones mensuals mogudes a l'Aeroport Josep Tarradellas Barcelona-El Prat (milers de tones); 2017-2019



7. Transport per via marítima

7. Transport per via marítima

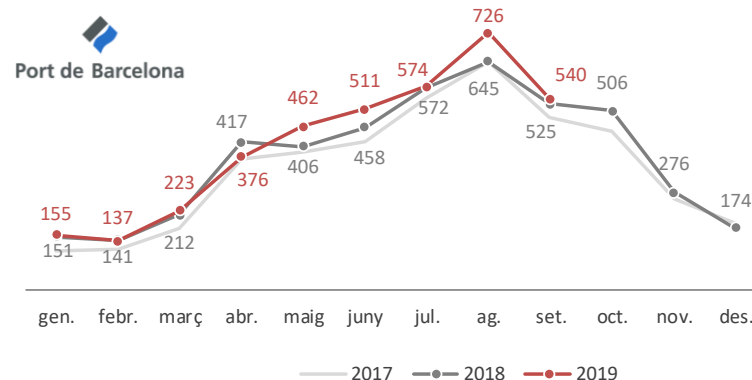
7.1. Passatgers

Passatgers al Port de Barcelona i al conjunt de ports d'Espanya; 3r trimestre; 2018-2019

	Passatgers		Variació 2018-2019	
	3T 2019	3T 2018	Absolut	%
Port de Barcelona	1.840.623	1.741.991	98.632	5,7%
Total ports d'Espanya	14.349.486	14.015.106	334.380	2,4%

Nota: Dades provisionals
Font: Ministerio de Fomento

Passatgers mensuals al Port de Barcelona (milers); 2017-2019

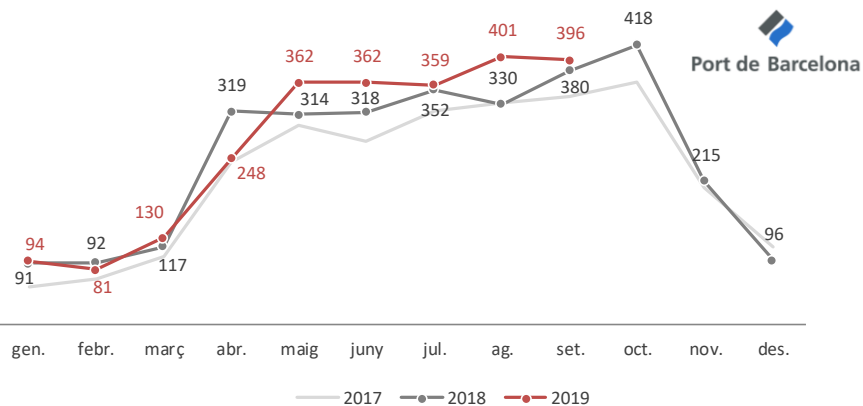


Passatgers en ferris de línia regular i en creuers turístics al Port de Barcelona; 3r trimestre; 2018-2019

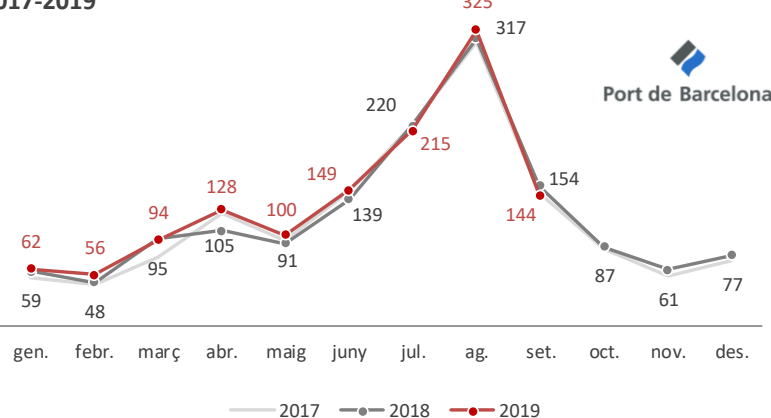
	Passatgers		Variació 2018-2019	
	3T 2019	3T 2018	Absolut	%
Ferris línia regular	684.156	690.217	-6.061	-0,9%
Creuers turístics	1.156.016	1.061.628	94.388	8,9%
Total passatgers	1.840.172	1.751.845	88.327	5,0%

Font: Autoritat Portuària de Barcelona

Passatgers mensuals en creuers al Port de Barcelona (milers); 2017-2019



Passatgers mensuals en ferris línia regular al Port de Barcelona (milers); 2017-2019



7. Transport per via marítima

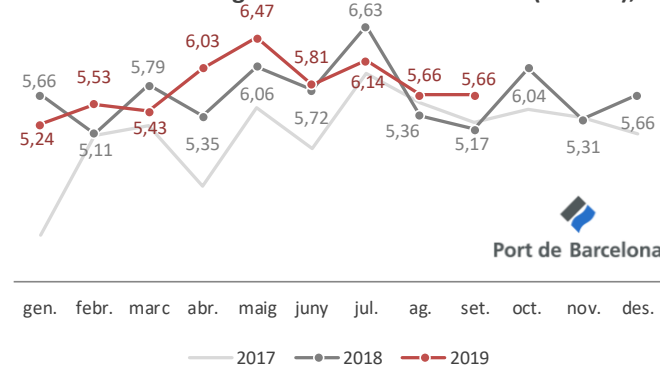
7.2. Mercaderies

Tones mogudes al Port de Barcelona i al conjunt de ports d'Espanya (milions); 3r trimestre; 2018-2019

	Tones (milions)		Variació 2018-2019	
	3T 2019	3T 2018	Absolut	%
Port de Barcelona	17,46	17,16	0,30	1,7%
Total ports d'Espanya	143,60	141,40	2,20	1,6%

Nota: Dades provisionals
Font: Ministerio de Fomento

Tones mensuals mogudes al Port de Barcelona (milions); 2017-2019



gen. febr. març abr. maig juny jul. ag. set. oct. nov. des.

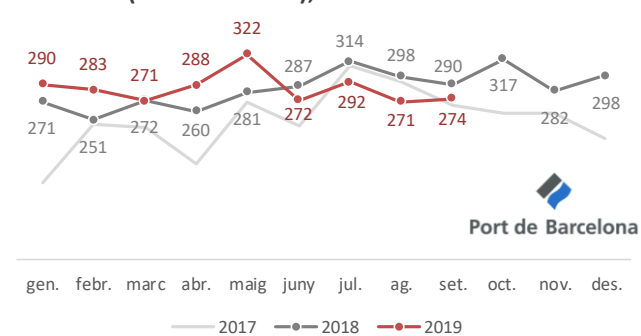
— 2017 —●— 2018 —●— 2019

Contenidors de mercaderies (en TEUS) anuals d'entrada i sortida al Port de Barcelona i a la resta de ports d'Espanya; 3r trimestre; 2018-2019

	TEUS		Variació 2018-2019	
	3T 2019	3T 2018	Absolut	%
Port de Barcelona	836.955	901.498	-64.543	-7,2%
Total ports d'Espanya	4.446.925	4.373.147	73.778	1,7%

Nota: Dades provisionals
Font: Ministerio de Fomento

Contenidors de mercaderies mensuals d'entrada i sortida al Port de Barcelona (milers de TEUS); 2017-2019



gen. febr. març abr. maig juny jul. ag. set. oct. nov. des.

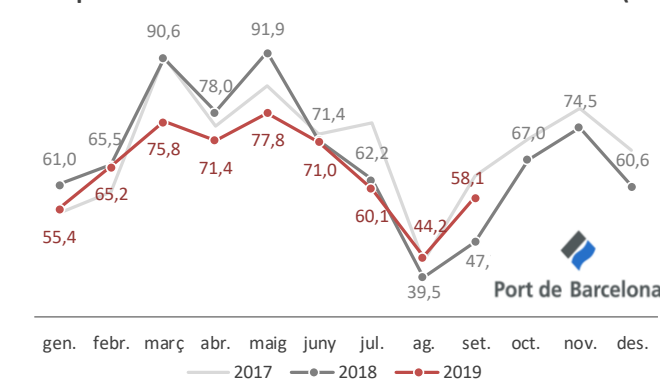
— 2017 —●— 2018 —●— 2019

Transport d'automòbils al Port de Barcelona; 3r trimestre; 2018-2019

	Automòbils		Variació 2018-2019	
	3T 2019	3T 2018	Absolut	%
Port de Barcelona	162.417	149.400	13.017	8,7%

Font: Port de Barcelona

Transport d'automòbils mensuals al Port de Barcelona (milers); 2017-2019



gen. febr. març abr. maig juny jul. ag. set. oct. nov. des.

— 2017 —●— 2018 —●— 2019