

# NORD — EST DE SÍRIA

Informe visual

2023

## Projectes



### Gestió de residus

- Residus mèdics
- 7 projectes des de 2019
- Amb UPP i KRC



Nord i Est de Síria



### Aigua

- Infraestructures
- 4 projectes des de 2018
- Amb KRC, Mezzaluna Rossa Kurda Italia, Medico Internacional



Kobane, Qamishli  
i Shahba



### Espai públic

- Plaques solars
- 1 projecte 2019–2020
- Amb KRC i Mezzaluna Rossa Kurda Italia



Qamishli



### Acció humanitària

- Articles i serveis d'emergència a civils
- 3 projectes des de 2017
- Amb KRC, UPP i Mezzaluna Rossa Kurda Italia



Nord i Est de Síria

El 2015, l'AMB va assumir un fort compromís amb la **Mediterrània Oriental**, per això ha elaborat i implementat una estratègia de cooperació que treballa en les tres línies següents:

1



Accions en els països que acullen persones refugiades

2



Accions a Síria

3



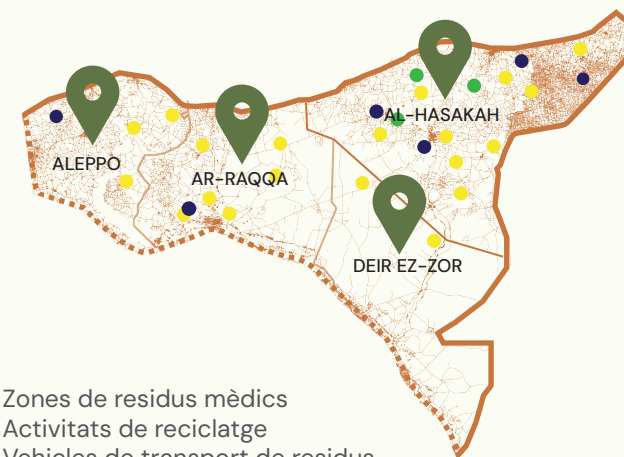
Activitats de conscienciació a l'Àrea Metropolitana de Barcelona

El treball en el **Nord i Est de Síria (NES)** s'ha dut a terme principalment a través de la **cooperació directa**.

L'AMB ha prioritzat les accions per a enfortir la transformació dels territoris urbans de la regió.

I treballa amb organitzacions i institucions locals de forma conjunta i col·laborativa.

Hem focalitzat el treball en el sector de la **gestió de residus sòlids en el territori NES, especialment residus mèdics**.



- Zones de residus mèdics
- Activitats de reciclatge
- Vehicles de transport de residus

# COM TREBALLEM LA COOPERACIÓ DIRECTA

Treballem a nuclis urbans amb institucions locals, municipals i supramunicipals, les quals adquireixen un paper fonamental en els territoris.

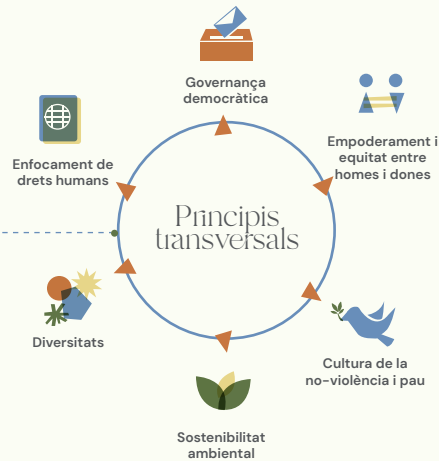
Impliquem a diversos actors del territori.

Impulsem accions en una doble línia de treball: enfortiment de les capacitats de les institucions locals i els territoris i accions transformadores en un dels sectors de treball.

## COOPERACIÓ DIRECTA

Quina és la mirada de la cooperació internacional a l'AMB:

- Amb visió metropolitana
- Centrada en les persones
- Horitzontal i decolonial
- Tècnica
- Concertada i coordinada
- Amb principis transversals
- Crítica i amb visió local-global
- Transformadora



### Cooperació tècnica

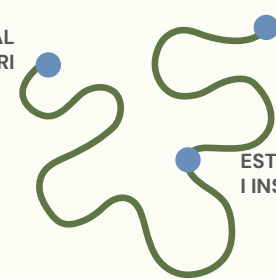
Accions de cooperació tècnica, que consisteixen en un treball conjunt entre equips del territori i l'AMB.

Analitzem i reflexionem sobre estratègies, plans, metodologies i protocols.

### Implementació de projectes pilot transformadors

Considerem necessari treballar la cooperació tècnica amb la implementació d'experiències, les quals permeten implementar aprenentatges i accions transformadores en els territoris on treballem. Sovint, les institucions locals no compten amb els recursos necessaris per dur a la pràctica projectes pilot.

ADAPTACIÓ AL CONTEXT DEL TERRITORI



TREBALL COL-LABORATIU

ESTRUCTURA DE TREBALL AMB ORGANITZACIONS I INSTITUCIONS DELS TERRITORIS

## OBJECTIUS SECTORIALS

- Governança metropolitana**
- Espais urbans** Segur, inclusiu, equitatiu i ambientalment sostenible: urbanisme, espai públic i mobilitat
- Drets ambientals** A les metròpolis: educació ambiental, gestió de l'aigua i residus.
- Contextos d'emergència i postemergència**
- Educació per a la ciutadania global**