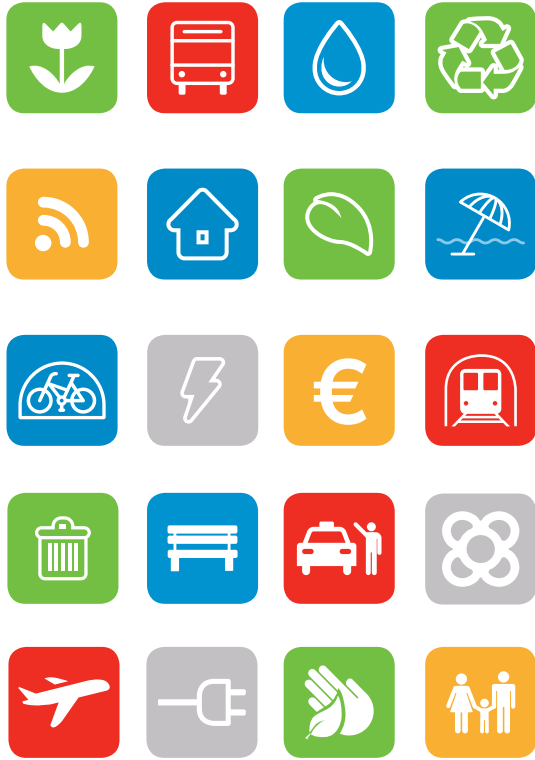


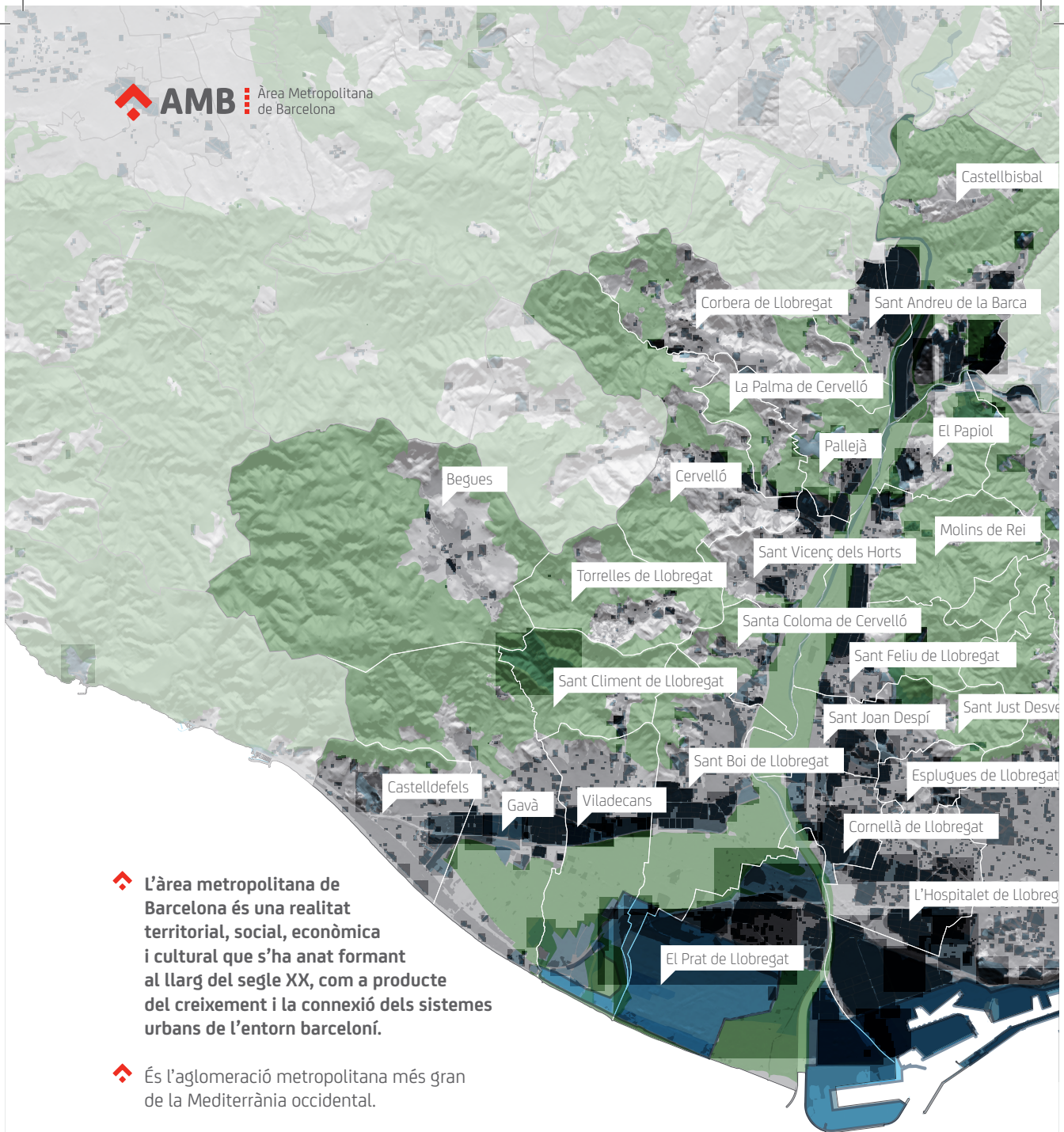
SERVEIS PER A MÉS DE 3 MILIONS
DE PERSONES EN UN ENTORN
COHESIONAT, SOSTENIBLE I INNOVADOR.



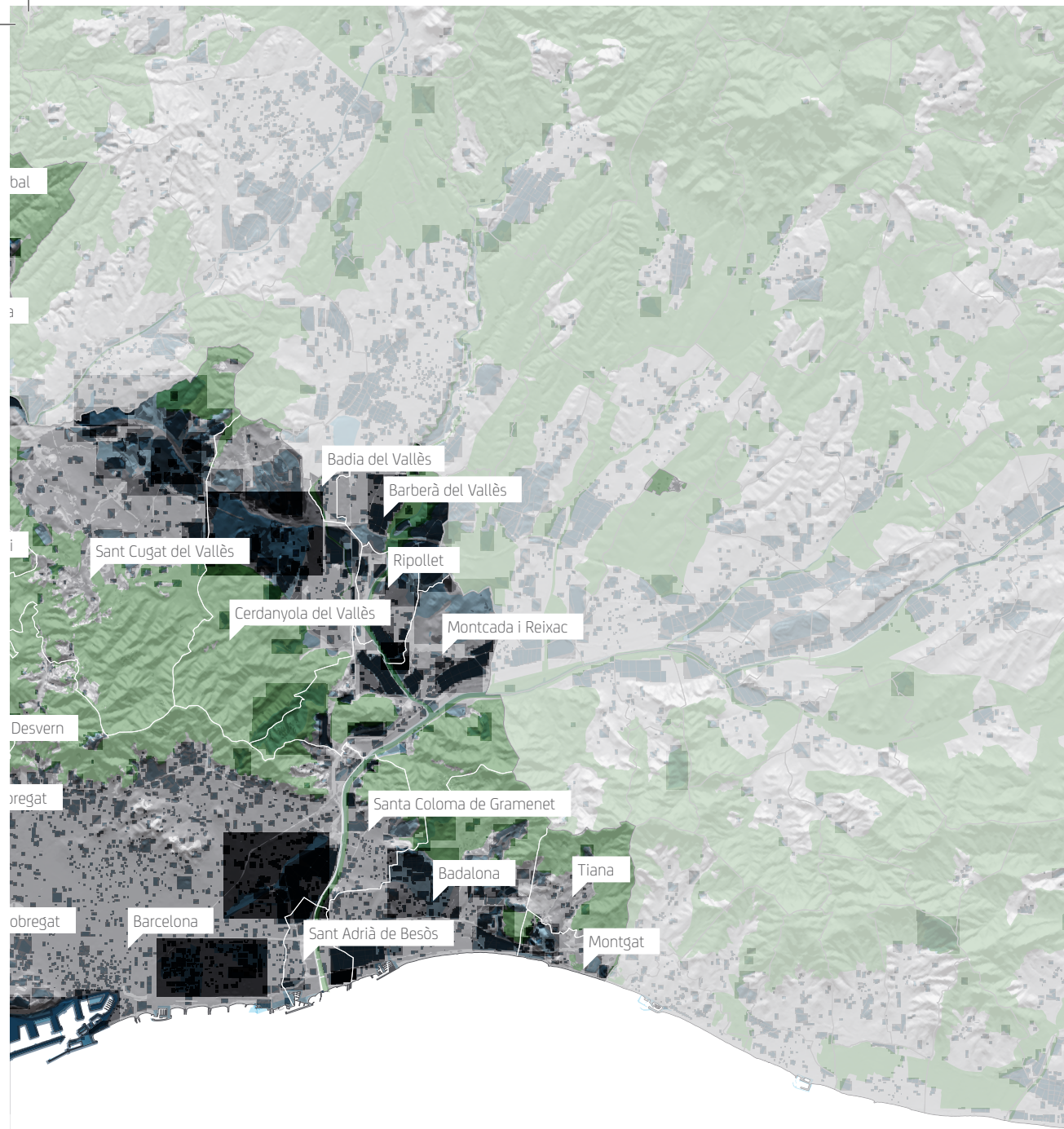
C/ 62, núm. 16 - 18 Zona Franca
08040 Barcelona
Telèfon: 93 223 51 51

www.amb.cat





- ❖ **L'àrea metropolitana de Barcelona és una realitat territorial, social, econòmica i cultural que s'ha anat formant al llarg del segle XX, com a producte del creixement i la connexió dels sistemes urbans de l'entorn barceloní.**
- ❖ **És l'aglomeració metropolitana més gran de la Mediterrània occidental.**
- ❖ **Representa el 2% de la superfície de Catalunya i n'acull el 43% de la població i el 52% de l'activitat econòmica; a més, aporta el 9,7% del PIB espanyol.**
- ❖ **Inclou 36 municipis i disposa de 42 km de platges i 25.000 hectàrees d'espais lliures i naturals.**



**Àrea metropolitana
de Barcelona**

3,2
milions de persones

636
km²

5.096
habitants/km²

Catalunya

7,5
milions de persones

32.108
km²

236
habitants/km²

L'administració de la ciutat metropolitana

L'Àrea Metropolitana de Barcelona (AMB) és la tercera administració local de Catalunya per dimensió pressupostària i té una orientació eminentment tècnica, relacionada amb la gestió de les grans infraestructures i els serveis públics que garanteixen la cohesió social, la igualtat d'oportunitats i la funcionalitat de la ciutat metropolitana.



**OBJECTIUS:
COHESIÓ SOCIAL
I TERRITORIAL,
PROGRÉS ECONÒ-
MIC I SOSTENIBI-
LITAT AMBIENTAL**

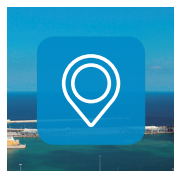


L'AMB gestiona serveis d'àmbit metropolità, presta assistència als ajuntaments i col·labora amb els agents econòmics i socials.

Les competències de l'AMB inclouen els àmbits de la cohesió social, la planificació territorial i l'urbanisme, la mobilitat, el transport, la gestió de residus, el cicle integral de l'aigua, la protecció del medi ambient, l'habitatge assequible, les infraestructures i la promoció econòmica del territori metropolità.

- ◆ Eficàcia
- ◆ Eficiència
- ◆ Proximitat
- ◆ Participació

ESTRUCTURA ORGANITZATIVA



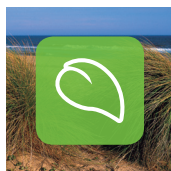
TERRITORI

Urbanisme
Espai públic
Habitatge
Parcs i platges
Espais naturals



MOBILITAT

Transport públic
Planificació
Tarifació social
Taxi
Mobilitat sostenible



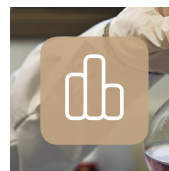
MEDI AMBIENT

Cicle integral de l'aigua
Residus
Sostenibilitat



ECONOMIA

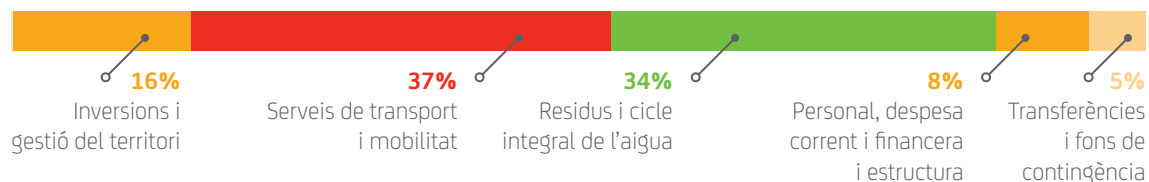
Desenvolupament econòmic
Atracció d'inversions
Ocupació



PLANIFICACIÓ ESTRATÈGICA

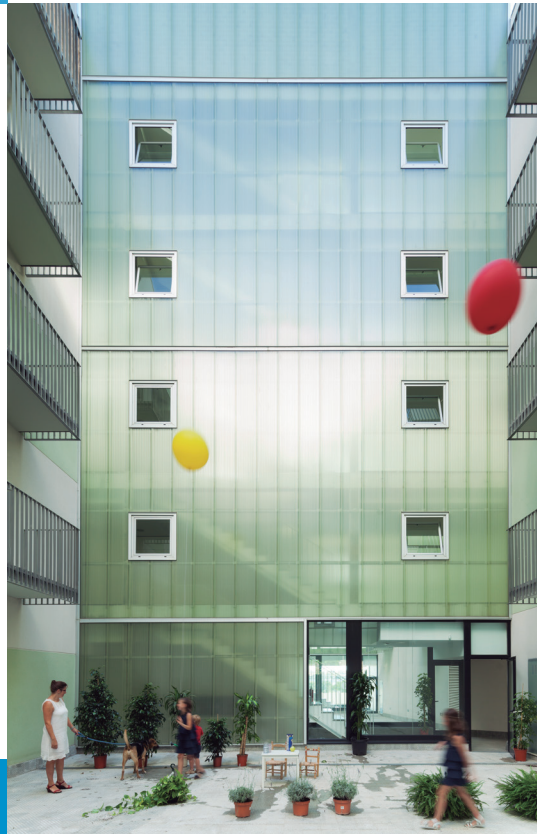
Planificació
Estudis
Governança metropolitana

El pressupost total consolidat del grup AMB és de 1.398 milions d'euros anuals. Aquest import inclou totes les empreses i entitats que formen el grup AMB. **El pressupost operatiu** propi de la institució l'any 2015 **és de 637,5 milions d'euros**, amb les aplicacions següents:





GESTIÓ DE LA
COMPLEXITAT
PER GARANTIR
LA COHESIÓ
TERRITORIAL



Vertebrar el territori metropolità

L'entorn metropolità acull 3,2 milions d'habitants, espais lliures i naturals, les principals àrees d'activitat econòmica de Catalunya i les grans vies i infraestructures de comunicació. Un territori que requereix una bona planificació per reforçar la seva sostenibilitat.



ESPAI PÚBLIC

Projectes i obres. Gestió de l'espai públic metropolità i de la xarxa de parcs metropolitans. Regeneració i manteniment dels rius i les platges. Gestió d'espais naturals.



URBANISME

Redacció del Pla Director Urbanístic Metropolità. Planejament urbanístic. Ordenació i control de l'aplicació de la normativa urbanística. Cartografia i estudis territorials.

COMPETÈNCIES



HABITATGE

L'AMB executa polítiques públiques de sòl i de construcció d'habitatge assequible. Mitjançant IMPSOL s'han promogut 4.800 habitatges.

INFRAESTRUCTURES

Construcció i gestió d'infraestructures d'abast metropolità: xarxa viària, energia, xarxa de sanejament, gestió de residus, tecnologies de la informació i la comunicació (TIC) i infraestructures verdes.

636 km²

de superfície

36 municipis

1,5 milions d'habitatges

42 km

de litoral

41 platges

10 milions d'usuaris l'any

41 parcs metropolitans

2,5 milions de m²

9.000 ha

Parc Natural de Collserola

Espais fluvials

Regeneració dels rius
Llobregat i Besòs

Port

46,3 milions de tones
de mercaderies (2014)

Aeroport

37,5 milions
de passatgers (2014)

El 52% del territori metropolità és espai lliure o natural i rep algun tipus de protecció (serralades, rius i platges).

Moure les persones

L'accés equitatiu a la mobilitat és un element fonamental per garantir la cohesió social i la competitivitat econòmica i mediambiental del territori metropolità.

Entre les competències de l'AMB hi ha la planificació integral de la mobilitat i dels serveis públics de transport, la prestació dels serveis d'autobús, metro i taxi, així com la planificació de la mobilitat sostenible mitjançant l'extensió de la xarxa viària per a bicicletes i de la xarxa de punts de recàrrega i de la promoció dels vehicles elèctrics.



DELS 10,2 MILIONS DE DESPLAÇAMENTS DIARIS,
2,8 MILIONS ES REALITZEN EN TRANSPORT PÚBLIC



METRO

376 milions de passatgers anuals
103 km de vies. 141 estacions. 9 línies



SISTEMA TARIFARI INTEGRAT

435.000 beneficiaris
del sistema de tarifació social



BUS

264 milions de passatgers anuals
210 línies
1.735 vehicles



TAXI

10.523 llicències de taxi

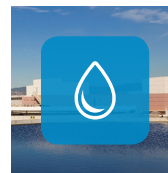


MOBILITAT
INTEGRADA PER A
UNA METRÒPOLIS
COMPETITIVA
I SOSTENIBLE



Garantir un entorn sostenible

L'AMB gestiona els serveis relacionats amb el cicle integral de l'aigua, el tractament de residus, la regeneració d'espais naturals, la protecció del medi ambient i la lluita contra el canvi climàtic. La seva actuació reforça la sostenibilitat i la resiliència de l'entorn biofísic metropolità i la qualitat de vida dels seus habitants.



AIGUA

Gestió integral del cicle del subministrament, la depuració, el sanejament i la regeneració d'aigua. Regulació de les tarifes corresponents.




SOSTENIBILITAT

Redacció i impuls del **Pla de Sostenibilitat de l'Àrea Metropolitana de Barcelona**. Activitats d'educació ambiental. Autoritat ambiental que vetlla per la legalitat mediamambiental.



RESIDUS

Tractament dels residus municipals amb criteris de reducció de la seva generació, impuls de la recollida selectiva i del reaprofitament.



UN ENTORN
SOSTENIBLE
PER A UNA MILLOR
QUALITAT DE VIDA



Aigua

105,2 litres
de consum
per habitant i dia

269 M de m³
d'aigua tractada
anualment

150 dipòsits
de capçalera
per al subministrament

13 plantes
potabilitzadores

7 plantes
depuradores

3 estacions
de regeneració



Residus

1,17 kg
de residus generats
per habitant i dia

1,8 M de tones
de residus municipals/any

100%
dels residus tractats

94,5%
dels residus reutilitzats,
reciclatos o valoritzats

67 deixalleries
o punts verds

4 ecoparcs
per al tractament sosteni-
ble dels residus



Energia

2 centrals tèrmiques
de cycle combinat (CTCC)
Potència conjunta:
2.590,8 MW
Energia generada:
6.182 GWh

1 planta regasificadora
Capacitat
d'emmagatzematge:
840.000 m³ de gas
natural líquid
Subministrament:
1.950.000 Nm³/h
de gas natural

258.549 MWh
generats als ecoparcs/any



Medi ambient

Pla de Sostenibilitat
de l'Àrea Metropolitana
de Barcelona

Estratègia de gestió del carboni 2011-2015
Disminució del 10%
de les emissions de CO₂
de més de 50 empreses
i serveis de l'AMB

1.428 activitats
realitzades pel Programa
Metropolità d'Educació
per a la Sostenibilitat

Reforç de la tramitació
relacionada amb l'autoritat
ambiental metropolitana

Impulsar l'economia i l'ocupació

El pol d'activitat econòmica de la Mediterrània europea

El territori metropolità és un entorn de persones, coneixement i recerca, infraestructures i serveis que ha esdevingut òptim per a l'activitat econòmica i la innovació. L'AMB desenvolupa polítiques de desenvolupament econòmic amb l'objectiu de potenciar tots aquests actius i contribuir que es concretin en noves oportunitats de progrés econòmic i qualitat de vida.



Promoció dels nous pols d'activitat econòmica

Zona aeroportuària del delta del Llobregat, corredor de l'autopista B-30 i Barcelona-Besòs.



PIB metropolità

El PIB metropolità supera els 100.000 milions d'euros (un 9,7% del PIB espanyol).



El factor humà

L'àrea metropolitana de Barcelona destaca en producció científica i universitària, preparació qualificada dels recursos humans, nivell de les seves escoles de negocis i qualitat de vida.



INFRAESTRUCTURES ADAPTADES

Una de les poques ciutats del món on els principals nodes de transport i el centre econòmic i financer es troben en un radi de 20 km. Quarta millor ciutat en infraestructures d'Europa.



ENTORN ECONÒMIC INNOVADOR

Activitats capdavanteres en biomedicina, disseny, TIC i serveis *smart*, indústria i turisme, entre altres sectors que disposen d'una completa xarxa de centres de referència i de recerca en el territori.

4.775 ha

d'activitats industrials
i terciàries

el 85%

de les activitats
econòmiques
són del sector serveis

1.452.273

és el total de llocs
de treball localitzats
(empleats i autònoms)





Serveis per a més de 3 milions
de persones en un entorn
cohesionat, sostenible i innovador.

