

TAXI '92

CORPORACIÓ
METROPOLITANA
DE BARCELONA

Butlletí núm. 21
Octubre 1986

CMB
CARRER EÍ NUM 421 SECTOR A ZONA FRANCA 08004 BARCELONA
TEL. (93) 336 61 61 - TELEX 55276 CMBC E

*Felicitats
Barcelona!*



BARCELONA '92

Editorial

Barcelona 92 ja és una realitat, l'esforç i l'entusiasme de la nostra ciutat per assolir els Jocs Olímpics, s'han vist recompensats pel recolzament i la confiança que el COI i el món de l'esport olímpic han posat en la nostra candidatura.

Ara ens resten sis anys de treball, sis anys de projectes i il·lusions per a completar i culminar el gran objectiu barceloní.

Barcelona és una ciutat amb inquietuds, oberta al progrés i a l'amistat, és una ciutat que treballa amb fermesa i que vol acollir els milers i milers de persones d'arreu del món, amb l'amabilitat i cortesia que la caracteritza.

Durant aquests sis anys que tenim per endavant, volem preparar la ciutat per aquest gran esdeveniment. No es tracta de fer tot allò que s'hauria d'haver fet temps enrera, es tracta d'aprofitar un moment psicològicament receptiu a les noves iniciatives, als canvis i a l'agilització dels nostres projectes quotidians.

N'estem convençuts que, com a indústria, el sector del taxi també té posades les seves inquietuds en aquestes Olimpíades, inquietuds que es veuran recolzades per la Corporació Metropolitana de Barcelona.

Vosaltres sereu dels primers en rebre moltes de les persones que es desplaçaran a Barcelona, i a altres indrets de Catalunya: els rebreu a l'aeroport, a l'estació ..., i els portareu als seus llocs de destí. Aquesta primera experiència a la nostra ciutat és, sens dubte, de gran importància, i per això hem de tenir bona cura que es faci de la manera més ordenada i clara possible. Hem de treballar tots plegats per ésser participants directes d'un projecte com aquest, que obri les nostres fronteres i agermani a milions de persones envers un mateix objectiu: L'ESPORT, LA PAU I L'AMISTAT.

Editorial

Barcelona 92 es ya una realidad, el esfuerzo y el entusiasmo de nuestra ciudad por asumir los Juegos Olímpicos se han visto recompensados por el apoyo y la confianza que el COI y el mundo del deporte olímpico han puesto en nuestra candidatura.

Ahora nos quedan seis años de trabajo, seis años de proyectos e ilusiones para completar y culminar el gran objetivo barcelonés.

Barcelona es una ciudad con inquietudes, abierta al progreso y a la amistad, es una ciudad que trabaja con firmeza y que quiere acoger a los miles y miles de personas de todo el mundo, con la amabilidad y la cortesia que le caracteriza.

Durante estos seis años que tenemos por delante queremos preparar la ciudad para este gran acontecimiento. No se trata de hacer todo lo que se debiera haber hecho tiempo atrás, se trata de aprovechar un momento psicológicamente receptivo a las nuevas iniciativas, a los cambios y a la agilización de nuestros proyectos cotidianos.

Estamos convencidos de que, como industria, el sector del taxi también tiene puestas sus inquietudes en estas Olimpíadas, inquietudes que se verán apoyadas por la Corporación Metropolitana de Barcelona.

Vosotros sereis de los primeros en recibir a muchas de las personas que se desplazarán a Barcelona, y a otros lugares de Catalunya; los recibiréis en el aeropuerto, en la estación ... y los llevareis a sus lugares de destino. Esta primera experiencia en nuestra ciudad es, sin duda, de gran importancia, y por ello hemos de tener mucho cuidado de que se haga de la manera más ordenada y clara posible. Debemos trabajar todos juntos para ser participantes directos de un proyecto como este, que abra nuestras fronteras hermane a millones de personas hacia un mismo objetivo: EL DEPORTE, LA PAZ Y LA AMISTAD.

TAXI

La Barcelona Olímpica

En el proyecto olímpico presentado por la Ciudad de Barcelona, se recogen cuatro puntos o áreas geográficas donde se celebrarán, principalmente, los Juegos de 1992. Cada una de estas áreas olímpicas responde a un criterio de fácil accesibilidad y comunicación entre ellas y la Villa Olímpica, a la existencia de zonas deportivas, parques, jardines, edificios para alojamiento y espacios libres.

La gran tradición de Barcelona por el deporte, ha facilitado la labor de los técnicos a la hora de determinar dichas áreas, dada la existencia en ellas de numerosas instalaciones deportivas y de competición.

Así pues, las áreas olímpicas donde se realizarán los juegos son: Montjuïc, Diagonal, Parc de Mar y Vall d'Hebrón.

Área de Montjuïc

Está considerada como el área principal del proyecto olímpico de Barcelona. En ella tendrá lugar la ceremonia de inauguración y clausura de los juegos. El Anillo Olímpico, situado en la parte superior del parque, comprende el Estadio Olímpico, el Palacio de los Deportes y la Piscina Olímpica, para natación, saltos y natación sincronizada.

En la nueva Universidad del Deporte se celebrarán las competiciones de lucha.

Los palacios del recinto de la Feria de Barcelona situados alrededor de la entrada principal del Parque de Montjuïc, servirán de escenario para las competiciones de Esgrima, Halterofilia, Tenis de Mesa, Boxeo y Boleibol.

Al lado de estos palacios estará situado el Centro de los Medios de Comunicación: radio, prensa y TV, estratégicamente situados para transmitir con rapidez la información obtenida.

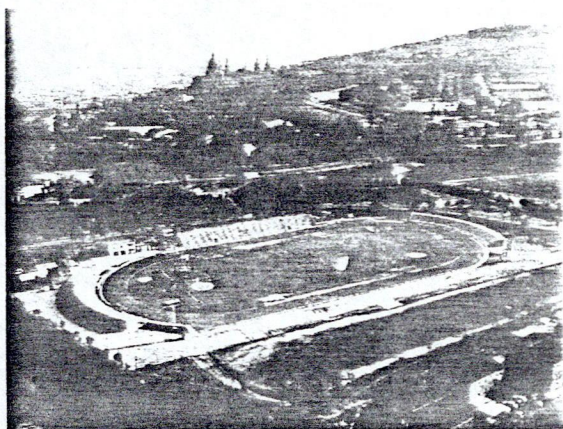
Área de Diagonal

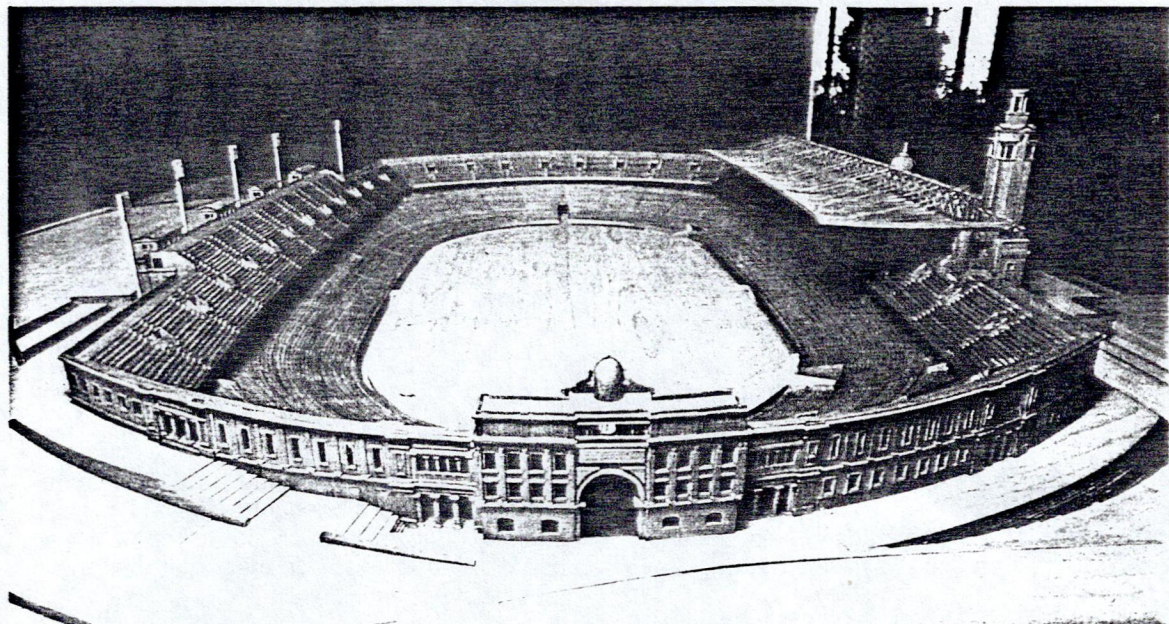
En el Área de la Diagonal se encuentra la mayor concentración de equipamiento deportivo de la ciudad, con todo tipo de instalaciones de alto nivel y notable capacidad de público; sus instalaciones pueden acoger, en estos momentos, a más de 200.000 espectadores simultáneamente.

Es un área urbana de gran accesibilidad, acostumbrada a grandes concentraciones humanas y automovilísticas, debido a los partidos de fútbol. Existen dos líneas de metro y abundantes líneas de autobuses.

El parque deportivo de la Diagonal es el escenario propuesto para las competiciones de Fútbol, Hípica, Judo, Pentalón Moderno, Tenis y Balónbolea.

En las Universidades Central y Politécnica, situadas en este área, se celebrarán las reuniones y conferencias de las Federaciones Internacionales. Los numerosos hoteles próximos a las instalaciones alojarán a una buena parte de la Familia Olímpica.





Área de la Vall d'Hebron

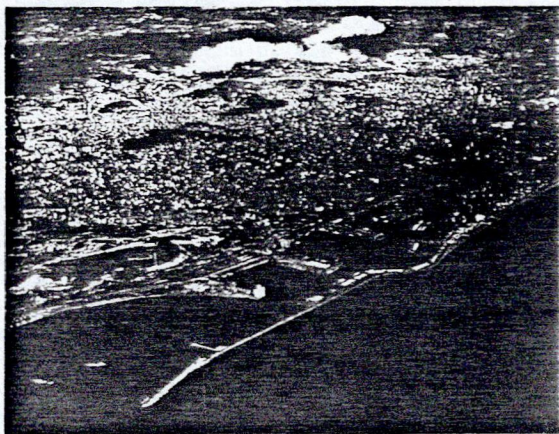
El proyecto olímpico de Barcelona en el Área de la Vall d'Hebron, ya se empezó a materializar en 1984 con la construcción del Velódromo Municipal, siendo la primera instalación construida por el Ayuntamiento, pensada y diseñada en la perspectiva de los Juegos de 1992.

Las Llars Mundet albergarán el Campamento Internacional de la Juventud, y una nueva construcción de viviendas se destinará a residencia de árbitros, jueces y personal técnico de las Federaciones Internacionales.

En este Área se celebrarán las competiciones de Balonmano, Ciclismo en Pista y Tiro con Arco.

Área del Parc de Mar

En el Área del Parc de Mar (Poblenou), en pleno Paseo Marítimo estará ubicada la Villa Olímpica, tendrá capacidad para albergar a 15.000 personas en óptimas condiciones ambientales y de confort.



El proyecto de la Villa Olímpica comprende tres grandes complejos deportivos para el entrenamiento de los atletas. Fuera de la Villa y dentro del Área del Parc de Mar se prevé la construcción de viviendas y hoteles situados en el Paseo Marítimo, que podrán alojar a una buena parte de los representantes de los Medios de Comunicación, jueces, árbitros y técnicos de las Federaciones Internacionales.

TAXI

El Área Metropolitana en los Juegos Olímpicos de 1992

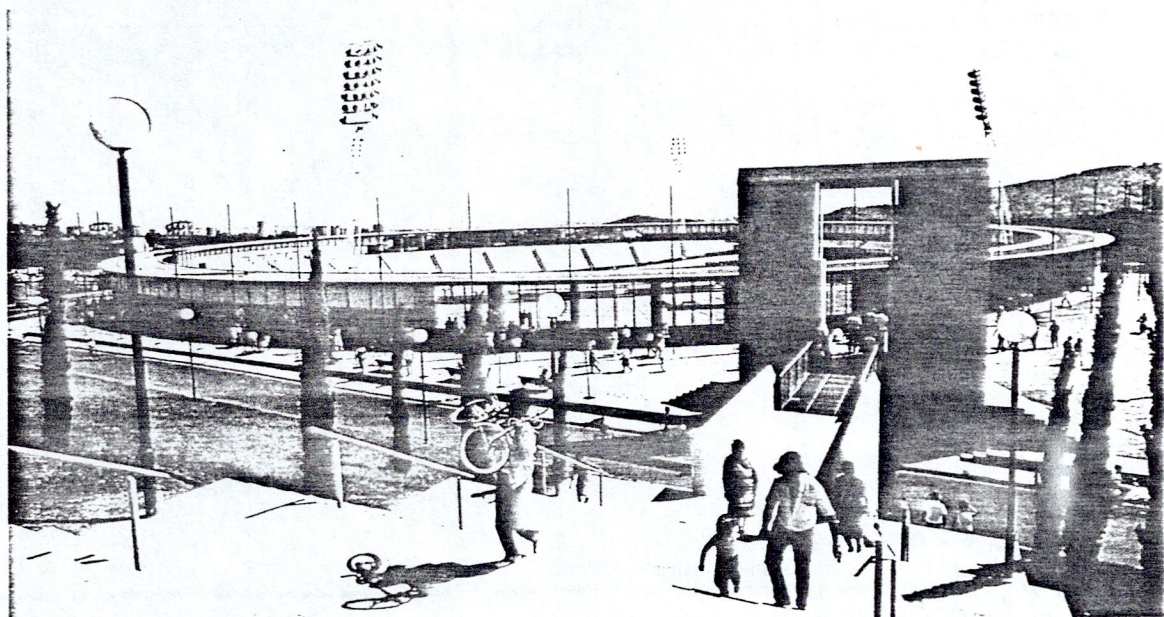
Además de las cuatro áreas olímpicas en la ciudad de Barcelona, se utilizarán otras instalaciones localizadas en el ámbito metropolitano.

El Parque Fluvial del Llobregat, a 9 Km de la Villa Olímpica, acogerá un canal artificial apto para la competición y entrenamiento tanto de remo como de piragüismo.

En Badalona, se celebrarán las competiciones de baloncesto y tiro olímpico, y las pruebas de tiro del pentatlón moderno. Distante de la Villa Olímpica 10 Km.

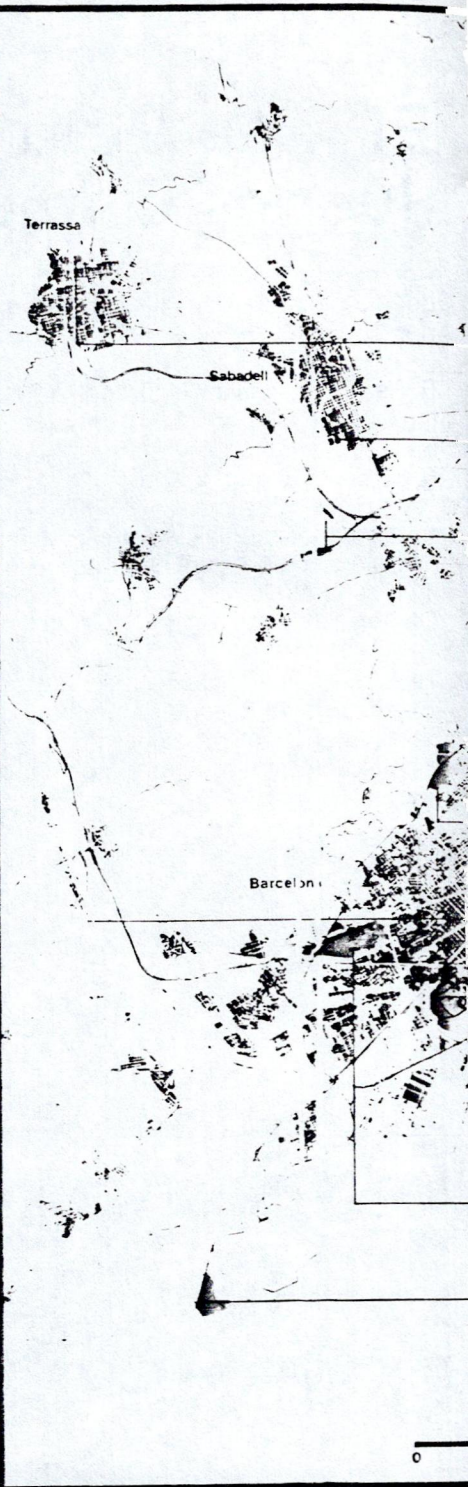
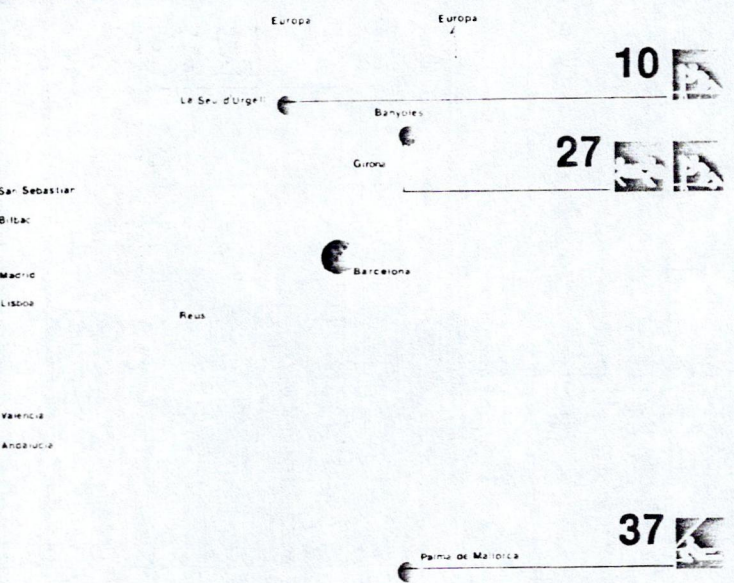
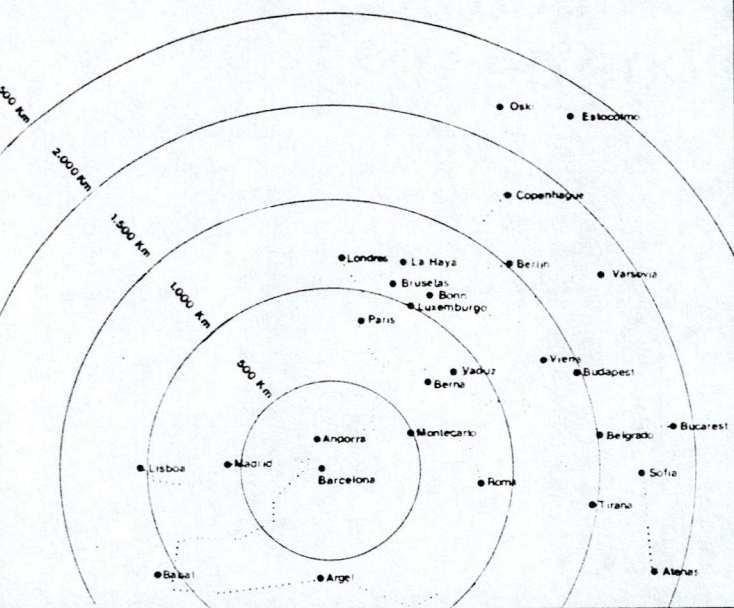
Terrassa, a 24 Km. de Barcelona, es la sede escogida para las competiciones de hockey. Sabadell y Granollers, albergarán, respectivamente, una parte del torneo de fútbol y balonmano.

Fuera del entorno metropolitano se sitúan dos instalaciones: el Lago de Banyoles, a 118 Km. de distancia y el puerto deportivo de la Bahía de Palma de Mallorca. Las competiciones de piragüismo en aguas bravas se realizarán en el río Valira (La Seu d'Urgell).



TAXI ©

Barcelona dins la xarxa Europea de autopistes



Rem (Banyoles), Piragüisme, aigües braves (La Seu d'Urgell) i Vela (Palma de Mallorca, alternativa al port de Barcelona)


Granollers

23 

24 


Mataró

20 

12 13 

28  













Badalona

6 7 

9 

15 

Mar Mediterrani

5 10 20 km

TAXI

L'Olimpiada cultural

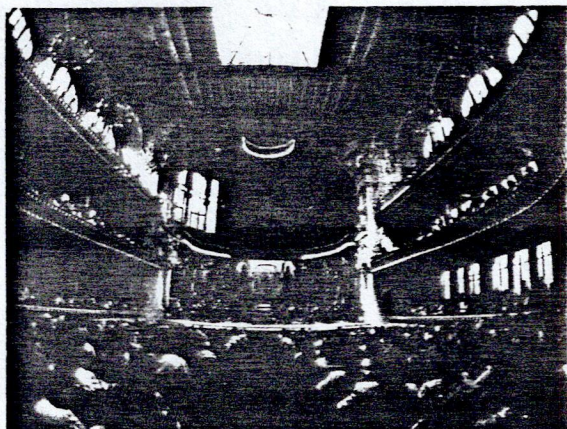
Tot i que el motiu de l'organització dels JJ.OO. està directament lligat amb l'esport, els aspectes artístics i culturals tenen un lloc destacat en la seva organització.

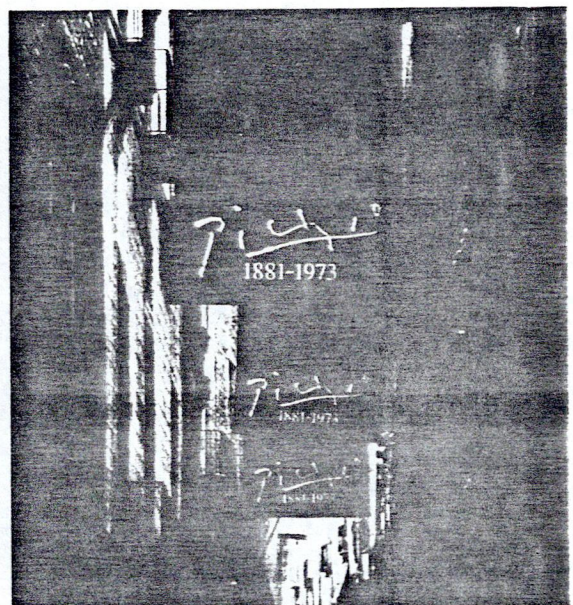
A partir del moment que hagin acabat els Jocs Olímpics de Seül, la ciutat de Barcelona es convertirà en capital mundial de la cultura al servei de l'Esperit Olímpic. La dansa, l'òpera, la música, el teatre seran algunes de les manifestacions artístiques que organitzarà Barcelona, i el Palau de la Música, el Gran Teatre del Liceu, el Teatre Grec, alguns dels meravellosos escenaris on tindran lloc aquests esdeveniments.

La celebració cultural i esportiva s'iniciarà a les excepcionals runes gregues i romanes d'Empúries, per culminar a la muntanya de Montjuïc. Durant els tres primers anys de l'Olimpiada, Barcelona organitzarà múltiples exposicions articulades, cada any, al voltant d'una temàtica comuna. Així, 1989 serà l'Any de la Cultura i l'Esport, 1990 serà l'Any de les Arts, i 1991 serà l'Any del Futur.

L'any 1992: Festival Olímpic De Les Arts, la celebració de aquest festival serà la culminació del programa de manifestacions culturals iniciat el 1988.

En el Festival Olímpic de les Arts tindran lloc des de les obres mestres de l'art medieval fins a Picasso, Dalí i Miró, des de Falla i Albéniz fins a Pau Casals i Yepes, des de Gaudí fins a Sert ... D'altra banda reunirà en les diverses disciplines aquelles personalitats artístiques, grups i companyies, que ocupin el 1992 els primers llocs en els seus respectius "rànkings" internacionals.





La Flama Olímpica

Guiada pel respecte i la tradició olímpica, Barcelona ha proposat que el recorregut de la flama olímpica segueixi un itinerari que abraci totes les ciutats olímpiques i les principals poblacions del territori espanyol. El recorregut es duria a terme per avió, vaixell i a peu.

Apeu Olimpia Atenes	Avió Atenes Seul Toquio Melbourne Mèxic Los Angeles Saint Louis Montreal Nova York Brussel·les	Apeu Brussel·les Londres Anvers Amsterdam Estocolm Helsinki Moscou Berlin Munic Paris Roma	Vaixell Roma Mallorca Empuries
----------------------------------	---	--	--

Apeu Empuries Girona Perpinyà Andorra Pamplona Vitòria Santander Oviego Santiago Valladolid Toledo Lisboa Merida Sevilla	Avió Sevilla Las Palmas Murcia	Apeu Murcia València Madrid Saragossa Tarragona Barcelona	
---	--	--	--

El Camp de la Joventut

Les Llars Mundet seran el marc idoni per la convivència, la interrelació i el coneixement entre els joves de diverses àrees del món. Concebut com una petita ciutat, comprèn un conjunt residencial amb habitacions individuals, dobles i triples, menjadors, dispensari i servei de cuina propis. Disposa també d'instal·lacions esportives, culturals i recreatives.

El Camp Internacional de la Joventut oferirà així l'oportunitat de conèixer la nostra ciutat i de connectar amb joves d'edats i característiques semblants a mil joves que podran gaudir d'un intens programa d'activitats esportives, culturals i de relació humana.

L'Allotjament

Catalunya, primera regió turística d'Europa, ofereix 775.000 places d'allotjament situades entre la Costa Brava, al Nord-est, i la Costa Daurada, al Sud-oest de Barcelona que seran el lloc ideal per oferir unes vacances sovintejades de desplaçaments a Barcelona per participar en la celebració dels Jocs.

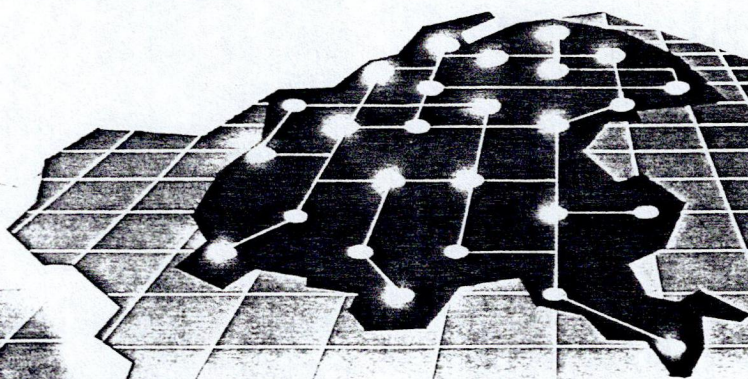
Al llarg de les últimes dècades, Catalunya s'ha anat convertint en una regió turística de gran potència, com ho demostren els milions de turistes que cada any passen les vacances a casa nostra.

D'aquesta manera, petites poblacions costaneres de Catalunya han anat desenvolupant un enorme parc hotelier de serveis i d'atraccions turístiques, que se sumen als singulars encants naturals de la nostra costa. Les dues costes, al NE i al SW, estan comunicades per autopistes i per trens de rodalies. Les distàncies a Barcelona són inferiors als 100 km i els temps de desplaçament a les àrees olímpiques no arriben als 90 minuts en automòbil.

BARCELONA METRÒPOLIS OLÍMPICA



BARCELONA '92



Cal felicitar els ciutadans de Barcelona i els de l'Àrea metropolitana. Perquè l'esforç i l'entusiasme de tots han estat decisius per a decidir que Barcelona organitzi els Jocs Olímpics de 1992. I que darrera hi hagi la il·lusió de tot Catalunya. També l'esforç conjunt dels municipis metropolitans fa possible que l'Àrea de Barcelona, una de les concentracions humanes més importants d'Europa, vagi resolent els problemes i miri amb esperança el futur. Els Jocs de 1992 han de ser una peça cabdal per ajudar-nos a seguir endavant pel camí de renovació i progrés, que tots ciutadans i ajuntaments de l'Àrea metropolitana volem.



CORPORACIÓ
METROPOLITANA
DE BARCELONA