

Planta de compostatge de Torrelles de Llobregat

PROGRAMA METROPOLITÀ
Educació per a la
Sostenibilitat

*Compartim
un Futur*

Formació
reglada

Secundària



Una segona vida per als residus orgànics

Sabies que de les restes de menjar se'n pot fer adob? O que l'esporga, si es tritura, pot tenir diverses aplicacions? Solem considerar com a residu qualsevol material o objecte que pensem que no té utilitat i, per tant, ens en volem desprendre. Però, sorprenentment, aquests productes que ens semblen residus poden servir per a altres usos o processos industrials. Així, el que per a nosaltres és un residu, passaria a ser un recurs per a una altra activitat!

Abans que un recurs es converteixi en un residu, cal que el reutilitzis tantes vegades com puguis! Així n'allarguem la vida útil.

Sabies que si els residus orgànics es composten estem contribuint a la circularitat dels nutrients? És a dir, retornem a la terra una part dels nutrients que n'hem extret. Les plantes de compostatge tenen un paper fonamental en aquest procés, ja que s'encarreguen de tractar els residus orgànics per tal de convertir-los en compost.

A l'àrea metropolitana de Barcelona es produeixen anualment més d'1.400.000 tones de residus, dels quals gairebé 145.000 són matèria orgànica que es recull selectivament. Això significa que cadascun de nosaltres llença més de 45 kg de residus orgànics a l'any.

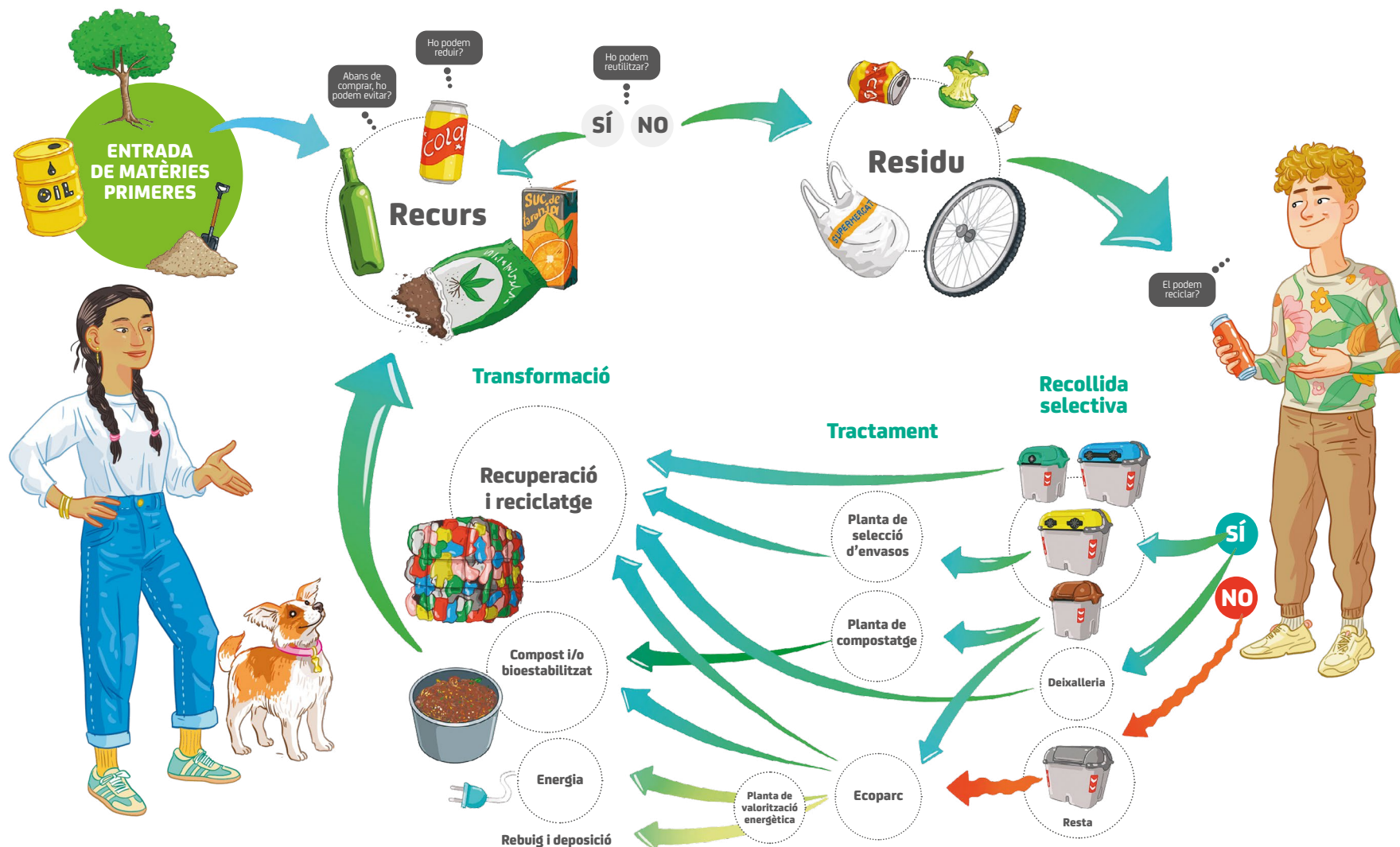
Com podem millorar la gestió de la matèria orgànica?

Primer, caldria evitar el malbaratament alimentari i fer un consum responsable

del menjar a fi de generar menys residus orgànics.

I en segon lloc, el residu orgànic que no puguem evitar l'hem de llençar al contenidor marró de recollida selectiva. D'aquesta manera aconseguirem que el nostre residu es converteixi en matèria orgànica i, alhora, en compost de qualitat que farem servir com a adob.

Així estalviem matèries primeres, energia i diners.



Planta de compostatge de Torrelles de Llobregat

La planta de compostatge de Torrelles de Llobregat és una planta de tractament de matèria orgànica i residus vegetals que dona servei a alguns municipis metropolitans. En aquesta planta s'obté compost apte per a l'agricultura ecològica, una esmena o un adob orgànic de molt alta qualitat que està acreditat per la norma UNE 142500:2017.



Fracció vegetal



Sitges de fermentació estàtiques

Dades de la planta

- Pot tractar anualment 4.500 tones de FORM (fracció orgànica de residus municipals) i 1.125 tones de fracció vegetal.
- Ocupa una superfície de 8.700 m².
- En funcionament des del 1996, la planta es va adherir al sistema metropolità de gestió de residus l'any 2009 i dona servei a Torrelles de Llobregat i a municipis propers.

Com funciona?

El procés de compostatge consisteix en la degradació de la matèria orgànica en presència d'oxigen. La durada total del procés és d'entre 12 i 16 setmanes.

Per començar el procés de compostatge, es barreja la FORM amb fracció orgànica vegetal i s'envia a unes sitges estàtiques ventilades. En aquesta etapa es produeix un escalfament de la matèria, en el qual s'eliminen els patògens.

Després, la matèria orgànica es fa reposar entre 6 i 10 setmanes en unes piles de maduració fins que s'estabilitza la temperatura, és a dir, que s'atura l'activitat microbiana, i el compost ha assolit la neutralització.

Per acabar, una maquinària específica n'elimina els plàstics i altres impropis, com ara pedres, vidres i metalls. A més, se separa la fracció vegetal que encara no s'ha degradat i el material resultant ja és el compost preparat per comercialitzar.



Piles de maduració

Pot tractar anualment fins a 4.500 tones de fracció orgànica de residus municipals



Compost

Què hi entra?

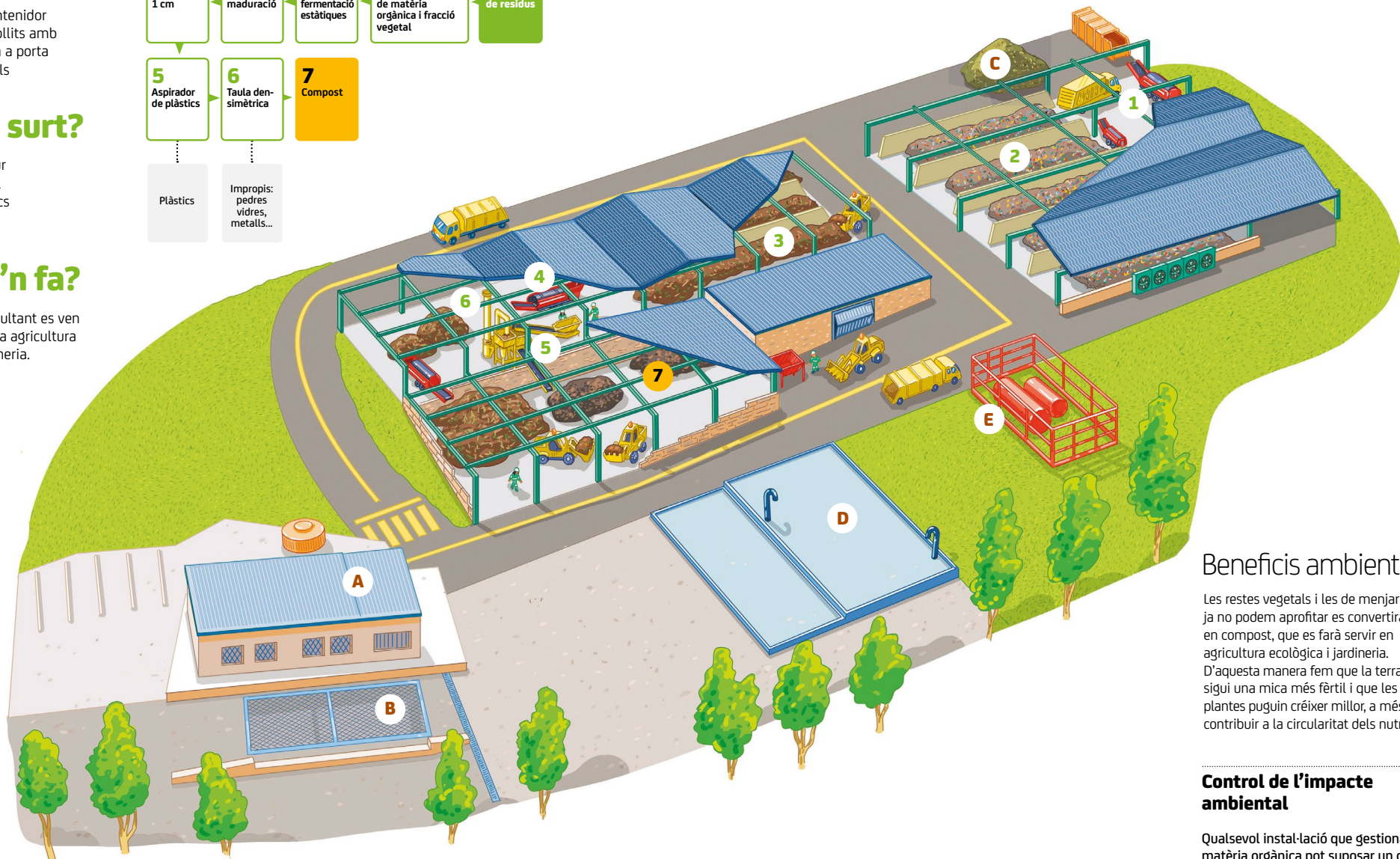
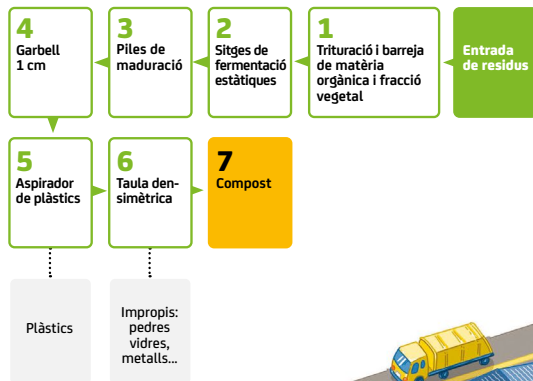
- Residus del contenidor d'orgànica o recollits amb sistema de porta a porta
- Residus vegetals

Què en surt?

- Compost madur
- Triturat vegetal
- Productes fèrrics
- Rebuig

Què se'n fa?

- El compost resultant es ven com a adob per a agricultura ecològica i jardineria.



Beneficis ambientals

Les restes vegetals i les de menjar que ja no podem aprofitar es convertiran en compost, que es farà servir en agricultura ecològica i jardineria. D'aquesta manera fem que la terra sigui una mica més fèrtil i que les plantes puguin créixer millor, a més de contribuir a la circularitat dels nutrients.

Control de l'impacte ambiental

Qualsevol instal·lació que gestiona matèria orgànica pot suposar un cert impacte en l'entorn. En el cas de la planta de compostatge de Torrelles de Llobregat es minimitza a través de la gestió eficient dels productes que hi arriben, barrejant la matèria orgànica amb quantitats significatives de fracció vegetal i ventilant convenientment les sitges de fermentació.

- A** Oficines i aula ambiental
- B** Bàscula
- C** Restes de poda
- D** Bassa d'aigües pluvials i lixiviats
- E** Combustible per a la maquinària



QUÈ ÉS L'AMB?

L'Àrea Metropolitana de Barcelona és un ens local supramunicipal que dona servei a 3,3 milions de ciutadans en àmbits com la planificació territorial i l'urbanisme, la gestió dels residus, dels parcs i les platges metropolitanes, la mobilitat i el transport, i també en l'àmbit de l'educació per a la sostenibilitat, entre d'altres.

El programa d'educació ambiental de l'AMB Compartim un Futur té una oferta molt àmplia d'activitats i visites per a tot tipus de públics i sobre diferents temes ambientals.

Plantes de tractament de residus de l'Àrea Metropolitana de Barcelona que pots visitar:

- 1 Ecoparc de la Zona Franca
- 2 Ecoparc de Montcada i Reixac
- 3 Ecoparc de Sant Adrià de Besòs
- 4 Ecoparc dels Hostalets de Pierola
- 5 Planta de triatge de residus inorgànics de Molins de Rei
- 6 Planta de compostatge de Torrelles de Llobregat
- 7 Planta de compostatge de Sant Cugat del Vallès
- 8 Dipòsit controlat de la Vall de Joan
- 9 Planta de valorització energètica de Sant Adrià de Besòs
- 10 Planta de triatge de Gavà-Viladecans
- 11 Planta de voluminosos de Gavà-Viladecans

