

Dades d'evolució del sector 2005-2025

L'habitatge a l'AMB

ESTUDIS TERRITORIALS – ÀREA DE POLÍTIQUES URBANÍSTIQUES I ESPAIS NATURALS

Roger Callao i Martínez, Clàudia Marco i Garcia, Ernest Ruiz i Almar

maig 2026



L'HABITATGE A L'ÀREA METROPOLITANA DE BARCELONA

Dades d'evolució del sector 2005-2025

1. Habitatges iniciats

- 1.1 Habitatges iniciats lliures per àmbits geogràfics
- 1.2 Habitatges iniciats lliures en els municipis metropolitans
- 1.3 Habitatges iniciats amb protecció oficial per àmbits geogràfics
- 1.4 Habitatges iniciats amb protecció oficial en els municipis metropolitans
- 1.5 Habitatges iniciats amb protecció oficial segons el règim de protecció en els municipis metropolitans
- 1.6 Habitatges iniciats amb protecció oficial segons el règim de protecció a l'AMB i Catalunya
- 1.7 Intensitat de construcció. Habitatges iniciats lliures per 1000 habitants. Evolució per àmbits geogràfics
- 1.8 Habitatges iniciats. Tipus de promotor de l'habitatge protegit a Catalunya

2. Habitatges acabats

- 2.1 Habitatges acabats lliures per àmbits geogràfics
- 2.2 Habitatges acabats lliures en els municipis metropolitans
- 2.3 Habitatges acabats amb protecció oficial per àmbits geogràfics
- 2.4 Habitatges acabats amb protecció oficial en els municipis metropolitans
- 2.5 Habitatges acabats amb protecció oficial segons el règim de protecció en els municipis metropolitans
- 2.6 Habitatges acabats amb protecció oficial segons el règim de protecció a l'AMB i Catalunya
- 2.7 Diferència entre els habitatges iniciats i acabats a l'AMB, lliures i HPO

3. Preus HPO als municipis de l'AMB i fonts legislatives

- 3.1 Preus HPO als municipis de l'AMB. Fonts legislatives
- 3.2 Preus HPO als municipis de l'AMB. Evolució del preu de règim general, especial i concertat segons zones (€/m² construïts)
Mapes: Àrees geogràfiques de preus d'habitatge protegit i concertat 2025

4. Preus habitatges de mercat lliure

- 4.1 Preus de mercat lliure. Evolució del preu mitjà dels habitatges nous per grans àmbits (€/m² construïts)
- 4.2 Preus de mercat lliure. Variació percentual del preu mitjà dels habitatges nous per grans àmbits
- 4.3 Preus de mercat lliure. Evolució del preu mitjà dels habitatges nous en els municipis metropolitans (€/m²)
- 4.4 Preus de mercat lliure. Variació percentual del preu mitjà dels habitatges nous en els municipis metropolitans

5. Preus habitatges de lloguer

- 5.1 Preu de lloguer. Evolució del preu mitjà de lloguer en els municipis metropolitans (€/mes)
- 5.2 Preu de lloguer. Variació percentual del preu mitjà de lloguer en els municipis metropolitans

6. Evolució de l'habitatge a Espanya

- 6.1 Espanya. Habitatges iniciats lliures
- 6.2 Espanya. Habitatges acabats lliures
- 6.3 Espanya. Habitatges iniciats protegits
- 6.4 Espanya. Habitatges acabats protegits
- 6.5 Espanya. Evolució de la producció d'habitatges en relació a la població
- 6.6 Espanya. Evolució de la població a Espanya

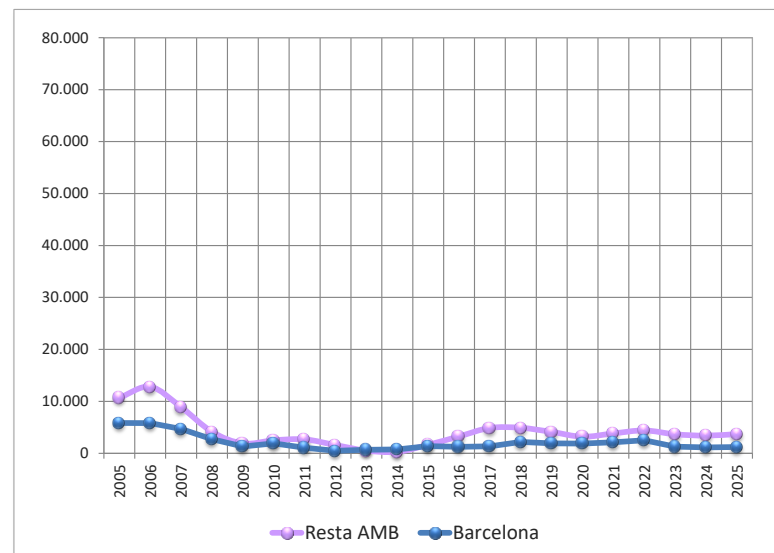
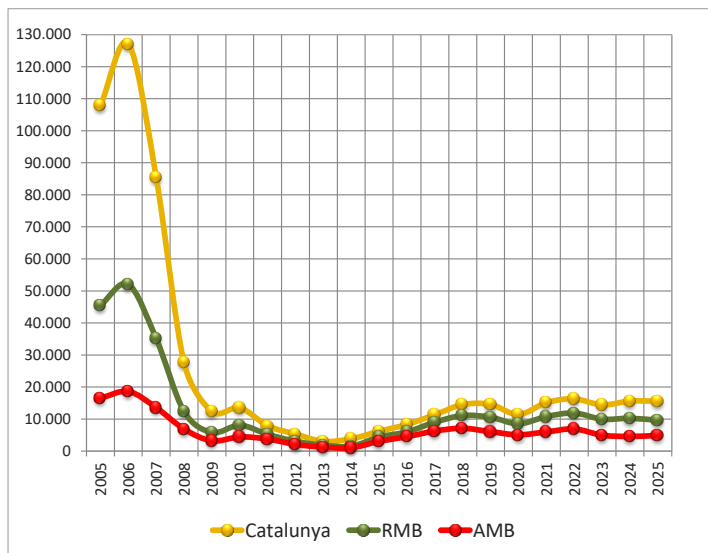
1. Habitatges iniciats

- 1.1 Habitatges iniciats lliures per àmbits geogràfics
- 1.2 Habitatges iniciats lliures en els municipis metropolitans
- 1.3 Habitatges iniciats amb protecció oficial per àmbits geogràfics
- 1.4 Habitatges iniciats amb protecció oficial en els municipis metropolitans
- 1.5 Habitatges iniciats amb protecció oficial segons el règim de protecció en els municipis metropolitans
- 1.6 Habitatges iniciats amb protecció oficial segons el règim de protecció a l'AMB i Catalunya
- 1.7 Intensitat de construcció. Habitatges iniciats lliures per 1000 habitants. Evolució per àmbits geogràfics
- 1.8 Habitatges iniciats. Tipus de promotor de l'habitatge protegit a Catalunya

1.1 Habitatges iniciats lliures per àmbits geogràfics, 2005-2025

Àmbit	2005	2006	2007	2008	2009	2010	2011	2012	2013	2014	2015	2016	2017	2018	2019	2020	2021	2022	2023	2024	2025	Total 2005-25	% sobre conjunt Catalunya
Barcelona	5.841	5.803	4.704	2.729	1.309	1.913	1.073	493	697	752	1.408	1.233	1.373	2.203	1.931	1.892	2.144	2.518	1.291	1.151	1.199	43.657	8,1
Resta AMB	10.686	12.817	8.895	4.148	1.902	2.514	2.692	1.594	526	285	1.649	3.259	4.892	4.916	4.126	3.200	3.835	4.407	3.668	3.416	3.708	87.135	16,2
AMB	16.527	18.620	13.599	6.877	3.211	4.427	3.765	2.087	1.223	1.037	3.057	4.492	6.265	7.119	6.057	5.092	5.979	6.925	4.959	4.567	4.907	130.792	24,3
Resta RMB	28.995	33.403	21.546	5.496	2.624	3.651	1.458	960	613	480	1.320	1.503	2.743	3.981	4.504	3.435	4.793	4.957	5.003	5.666	4.717	141.848	26,4
RMB	45.522	52.023	35.145	12.373	5.835	8.078	5.223	3.047	1.836	1.517	4.377	5.995	9.008	11.100	10.561	8.527	10.772	11.882	9.962	10.233	9.624	272.640	50,7
Resta Catalunya	62.312	75.094	50.370	15.196	6.523	5.445	2.675	2.264	1.200	2.329	1.799	2.322	2.332	3.417	3.988	2.868	4.334	4.429	4.456	5.371	5.965	264.689	49,3
Catalunya	107.834	127.117	85.515	27.569	12.358	13.523	7.898	5.311	3.036	3.846	6.176	8.317	11.340	14.517	14.549	11.395	15.106	16.311	14.418	15.604	15.589	537.329	100,0

Habitatges iniciats lliures 2005-2025



Les dades dels habitatges iniciats s'han extret dels projectes visats (nombre d'expedients i habitatges d'obra nova) dels Col·legis d'Aparelladors, Arquitectes Tècnics i Enginyers d'Edificació de Catalunya.

1.2 Habitatges iniciats lliures en els municipis metropolitans, 2005-2025

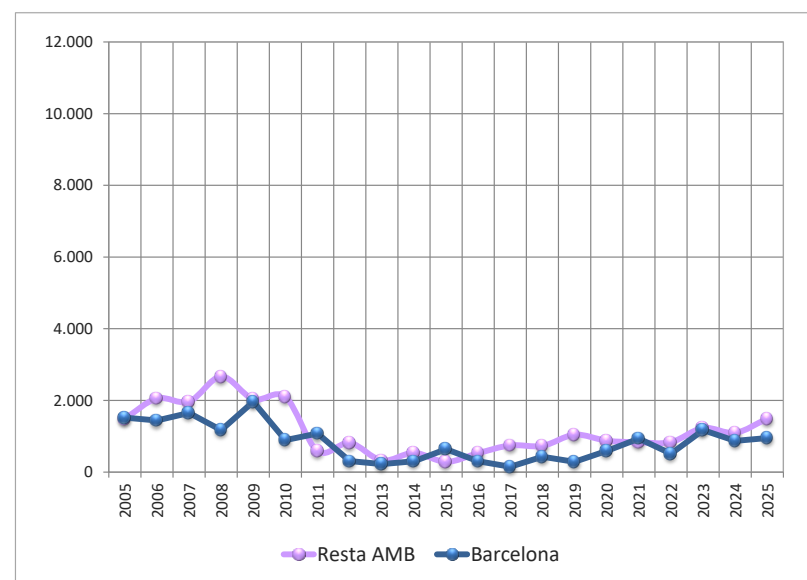
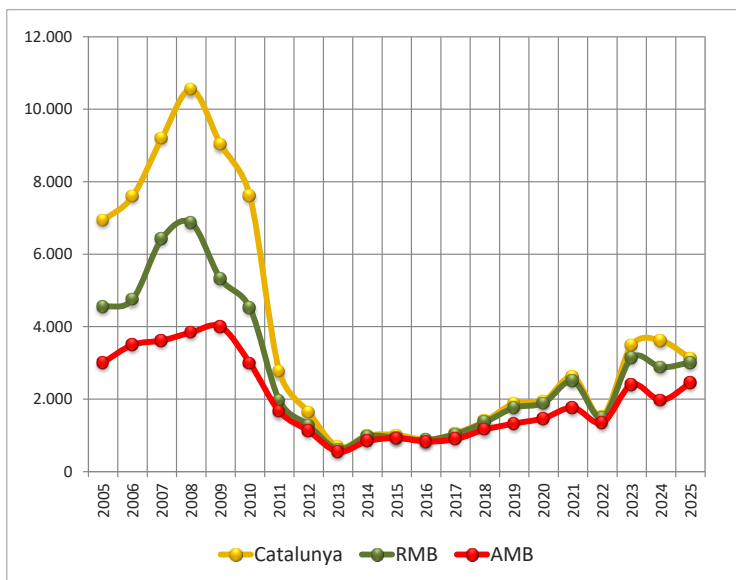
Municipi	2005	2006	2007	2008	2009	2010	2011	2012	2013	2014	2015	2016	2017	2018	2019	2020	2021	2022	2023	2024	2025	Total 2005-25
Badalona	598	910	1.247	509	163	186	236	236	76	120	539	618	960	517	893	439	806	871	331	164	303	10.722
Badia del Vallès	0	72	0	0	0	0	1	0	0	0	0	0	0	0	0	0	0	32	0	0	0	105
Barberà del Vallès	623	458	532	22	4	4	13	238	3	3	51	3	64	50	153	30	107	284	16	11	147	2.816
Barcelona	5.841	5.803	4.704	2.729	1.309	1.913	1.073	493	697	752	1.408	1.233	1.373	2.203	1.931	1.892	2.144	2.518	1.291	1.151	1.199	43.657
Begues	123	178	89	45	60	5	4	2	4	7	2	9	28	20	17	20	63	60	20	24	18	798
Castellbisbal	70	63	31	21	15	20	7	5	2	3	3	7	20	34	8	10	12	21	23	3	13	391
Castelldefels	297	421	213	148	7	31	139	11	26	23	31	67	40	156	67	53	75	164	70	45	69	2.153
Cerdanyola del Vallès	213	219	268	91	29	5	21	32	19	13	14	40	56	76	34	85	60	102	226	132	280	2.015
Cervelló	241	125	58	26	11	7	50	20	1	2	5	6	12	5	9	25	13	16	12	10	7	661
Corbera de Llobregat	212	209	194	44	18	19	15	4	2	5	9	20	3	4	8	9	19	13	22	15	12	856
Cornellà de Llobregat	403	757	345	87	104	638	175	0	10	8	14	336	187	416	98	140	158	222	126	147	74	4.445
Esplugues de Llobregat	103	511	207	54	33	205	123	1	2	79	21	38	79	15	121	39	223	436	331	280	507	3.408
Gavà	206	380	150	158	5	19	14	8	6	0	5	70	48	128	82	193	41	26	28	61	169	1.797
Hospitalet de Llobregat, l'	836	1.276	1.002	256	274	164	252	438	46	0	165	560	746	558	598	692	665	373	220	153	79	9.353
Molins de Rei	124	298	96	23	0	11	10	5	2	0	9	39	111	290	98	73	124	124	77	209	86	1.809
Montcada i Reixac	605	454	649	106	11	145	62	1	1	0	2	56	18	156	1	100	30	19	80	305	30	2.831
Montgat	124	217	35	25	115	150	41	47	3	0	39	8	64	137	125	58	37	25	78	100	14	1.442
Pallejà	62	150	60	2	0	4	18	1	0	1	11	50	24	10	28	54	49	90	6	66	93	779
Palma de Cervelló, la	0	0	0	0	2	0	1	0	0	1	1	0	2	1	0	3	0	15	3	13	1	43
Papiol, el	62	52	19	10	5	0	0	1	1	0	0	0	1	43	2	2	3	25	3	2	2	233
Prat de Llobregat, el	339	131	208	144	4	11	9	112	64	0	70	36	194	274	233	71	325	152	205	168	335	3.085
Ripollet	205	212	114	396	4	8	16	3	8	2	88	11	214	68	72	26	16	22	19	5	10	1.519
Sant Adrià de Besòs	355	730	165	880	8	145	0	0	0	0	9	0	115	248	225	288	99	81	19	115	14	3.496
Sant Andreu de la Barca	124	193	353	9	62	3	5	2	1	0	0	3	2	62	42	12	13	9	8	2	1	906
Sant Boi de Llobregat	409	467	181	119	97	11	148	32	3	0	58	155	134	187	134	96	88	229	240	110	136	3.034
Sant Climent de Llobregat	37	75	37	3	0	1	0	1	0	1	0	3	2	3	1	7	2	4	4	5	1	187
Sant Cugat del Vallès	2.355	2.086	1.161	153	40	335	653	71	32	1	260	552	583	676	291	223	160	188	146	235	216	10.417
Sant Feliu de Llobregat	181	307	438	121	142	18	302	3	65	6	38	111	114	196	101	230	89	13	14	25	2	2.516
Sant Joan Despí	242	476	31	56	12	127	4	106	1	1	2	25	190	312	7	87	269	207	237	80	215	2.687
Sant Just Desvern	159	26	153	93	249	132	164	3	99	0	136	256	639	124	296	51	21	8	428	20	55	3.112
Sant Vicenç dels Horts	231	221	79	66	4	8	35	4	1	2	4	3	14	8	19	15	31	26	9	26	5	811
Santa Coloma de Cervelló	22	19	7	70	5	5	0	1	0	0	4	0	1	3	5	1	39	1	5	2	2	192
Santa Coloma de Gramenet	428	406	336	156	391	25	49	67	3	3	4	9	41	63	38	16	83	118	6	56	56	2.354
Tiana	64	123	149	141	7	62	71	35	0	2	4	52	48	45	124	19	87	82	43	107	41	1.306
Torrelles de Llobregat	141	111	144	20	3	8	2	5	4	1	3	5	5	4	3	3	10	13	3	9	6	503
Viladecans	492	484	144	94	18	2	52	99	41	1	48	111	133	27	193	30	18	336	610	711	709	4.353
Barcelona	5.841	5.803	4.704	2.729	1.309	1.913	1.073	493	697	752	1.408	1.233	1.373	2.203	1.931	1.892	2.144	2.518	1.291	1.151	1.199	43.657
Resta AMB	10.686	12.817	8.895	4.148	1.902	2.514	2.692	1.594	526	285	1.649	3.259	4.892	4.916	4.126	3.200	3.835	4.407	3.668	3.416	3.708	87.135
AMB	16.527	18.620	13.599	6.877	3.211	4.427	3.765	2.087	1.223	1.037	3.057	4.492	6.265	7.119	6.057	5.092	5.979	6.925	4.959	4.567	4.907	130.792

Les dades dels habitatges iniciats s'han extret dels projectes visats (nombre d'expedients i habitatges d'obra nova) dels Col·legis d'Aparelladors, Arquitectes Tècnics i Enginyers d'Edificació de Catalunya.

1.3 Habitatges iniciats amb protecció oficial per àmbits geogràfics, 2005-2025

Àmbit	2005	2006	2007	2008	2009	2010	2011	2012	2013	2014	2015	2016	2017	2018	2019	2020	2021	2022	2023	2024	2025	Total 2005-25	% sobre conjunt Catalunya
Barcelona	1.519	1.442	1.650	1.174	1.964	893	1.077	306	225	305	638	304	150	428	286	595	933	514	1.171	874	953	17.401	21,9
Resta AMB	1.493	2.056	1.969	2.666	2.034	2.097	587	816	325	537	287	529	746	733	1.043	877	832	836	1.231	1.097	1.493	24.284	30,5
AMB	3.012	3.498	3.619	3.840	3.998	2.990	1.664	1.122	550	842	925	833	896	1.161	1.329	1.472	1.765	1.350	2.402	1.971	2.446	41.685	52,4
Resta RMB	1.531	1.252	2.806	3.024	1.317	1.525	298	161	65	134	12	36	138	202	438	422	733	139	744	912	565	16.454	20,7
RMB	4.543	4.750	6.425	6.864	5.315	4.515	1.962	1.283	615	976	937	869	1.034	1.363	1.767	1.894	2.498	1.489	3.146	2.883	3.011	58.139	73,1
Resta Catalunya	2.389	2.842	2.776	3.678	3.712	3.087	805	355	63	16	76	10	23	31	117	49	117	41	345	731	117	21.380	26,9
Catalunya	6.932	7.592	9.201	10.542	9.027	7.602	2.767	1.638	678	992	1.013	879	1.057	1.394	1.884	1.943	2.615	1.530	3.491	3.614	3.128	79.519	100,0

Habitatges iniciats amb protecció oficial 2005-2025



Les dades dels habitatges iniciats amb protecció oficial s'han extret de les qualificacions provisionals de protecció pública (nombre d'expedients i habitatges de protecció pública), segons les qualificacions provisionals expedides pel Servei d'Estudis i Documentació d'Habitatge de la Generalitat de Catalunya. Inclou també els habitatges iniciats del programa de remodelació de barris i, des de 2009, els estocs qualificats com a habitatges amb protecció oficial.

1.4 Habitatges iniciats amb protecció oficial en els municipis metropolitans, 2005-2025

Municipi	2005	2006	2007	2008	2009	2010	2011	2012	2013	2014	2015	2016	2017	2018	2019	2020	2021	2022	2023	2024	2025	Total 2005-25
Badalona	112	147	66	100	56	365	13	16	36	179	96	64	44	137	66	182	19	14	39	138	1	1.890
Badia del Vallès	0	30	42	42	0	0	0	0	0	0	0	0	0	0	0	0	0	0	0	32	0	146
Barberà del Vallès	0	0	81	162	13	3	0	53	0	0	0	30	0	0	0	6	27	0	18	0	0	393
Barcelona	1.519	1.442	1.650	1.174	1.964	893	1.077	306	225	305	638	304	150	428	286	595	933	514	1.171	874	953	17.401
Begues	0	18	33	33	0	16	0	0	0	0	0	0	0	0	0	2	0	0	0	0	0	102
Castellbisbal	1	0	0	0	0	0	0	0	0	0	0	0	0	0	0	0	0	0	0	0	0	1
Castelldefels	0	0	0	155	0	160	0	0	0	0	0	0	0	0	0	0	72	0	0	0	1	388
Cerdanyola del Vallès	2	0	352	136	0	14	0	0	0	0	0	0	0	0	0	0	0	0	25	0	0	529
Cervelló	0	0	0	0	0	0	0	0	0	0	0	0	0	0	0	0	0	0	0	0	0	0
Corbera de Llobregat	0	0	0	36	0	0	0	0	0	0	0	0	0	0	0	0	0	0	0	0	0	36
Cornellà de Llobregat	36	66	13	42	259	141	0	162	0	0	0	54	23	145	104	0	112	53	56	50	100	1.416
Esplugues de Llobregat	0	184	0	42	0	20	17	0	0	0	0	0	0	0	0	0	0	132	177	258	231	1.061
Gavà	0	166	0	79	55	79	30	143	0	0	0	0	0	0	136	0	0	0	0	0	0	688
Hospitalet de Llobregat, l'	73	346	310	342	201	452	75	123	101	125	80	185	68	129	229	73	20	85	0	61	0	3.078
Molins de Rei	0	36	0	39	0	0	0	0	0	0	0	0	56	34	0	61	0	0	79	0	79	384
Montcada i Reixac	52	258	217	215	0	40	0	0	0	0	0	0	0	0	9	0	0	0	0	129	6	926
Montgat	0	0	151	0	0	85	0	44	62	0	30	0	62	0	77	0	0	0	130	0	130	771
Pallejà	0	71	0	0	0	0	0	0	0	0	0	0	0	0	0	0	0	3	0	63	0	137
Palma de Cervelló, la	0	0	0	0	0	0	0	0	0	0	0	0	0	0	0	0	0	0	0	0	0	0
Papiol, el	0	0	0	0	0	0	0	0	0	0	0	0	0	0	0	0	0	0	0	0	0	0
Prat de Llobregat, el	205	16	12	12	0	0	2	78	0	63	0	48	152	0	0	0	207	46	143	72	77	1.133
Ripollet	0	0	0	128	172	0	0	0	0	0	0	0	0	0	0	0	0	0	0	0	0	300
Sant Adrià de Besòs	150	39	0	486	702	90	0	2	1	0	0	0	40	0	0	149	91	0	0	56	56	1.862
Sant Andreu de la Barca	0	0	0	66	0	54	0	0	37	0	0	0	0	0	35	0	0	36	0	0	0	228
Sant Boi de Llobregat	45	0	18	57	48	206	57	0	34	0	0	0	95	0	64	0	0	77	152	7	150	1.010
Sant Climent de Llobregat	0	0	0	0	0	0	0	0	0	0	0	0	0	0	0	0	0	0	0	0	0	0
Sant Cugat del Vallès	554	265	18	18	86	57	102	191	0	24	39	58	0	99	0	11	0	0	0	35	0	1.557
Sant Feliu de Llobregat	0	104	170	170	72	0	43	0	0	0	0	0	9	24	130	15	0	0	19	0	0	756
Sant Joan Despí	12	45	75	3	44	21	128	0	0	131	0	25	84	48	0	64	48	206	133	8	4	1.079
Sant Just Desvern	46	42	0	84	233	69	0	4	54	0	0	9	2	117	39	2	0	0	0	8	209	918
Sant Vicenç dels Horts	0	32	0	0	0	44	0	0	0	0	0	0	0	0	0	0	0	0	0	0	39	115
Santa Coloma de Cervelló	0	0	0	0	0	0	0	0	0	0	0	0	0	0	0	0	0	0	0	0	0	0
Santa Coloma de Gramenet	196	182	243	171	93	52	120	0	0	0	0	8	0	0	74	30	6	8	0	67	10	1.260
Tiana	0	0	120	0	0	129	0	0	0	0	0	0	0	0	80	0	0	0	0	0	0	329
Torrelles de Llobregat	9	9	48	48	0	0	0	0	0	0	0	0	0	0	0	0	0	0	0	0	0	114
Viladecans	0	0	0	0	0	0	0	0	0	15	42	48	111	0	0	282	230	176	260	113	400	1.677
Barcelona	1.519	1.442	1.650	1.174	1.964	893	1.077	306	225	305	638	304	150	428	286	595	933	514	1.171	874	953	17.401
Resta AMB	1.493	2.056	1.969	2.666	2.034	2.097	587	816	325	537	287	529	746	733	1.043	877	832	836	1.231	1.097	1.493	24.284
AMB	3.012	3.498	3.619	3.840	3.998	2.990	1.664	1.122	550	842	925	833	896	1.161	1.329	1.472	1.765	1.350	2.402	1.971	2.446	41.685

Les dades dels habitatges iniciats amb protecció oficial s'han extret de les qualificacions provisionals de protecció pública (nombre d'expedients i habitatges de protecció pública), segons les qualificacions provisionals expedides pel Servei d'Estudis i Documentació d'Habitatge de la Generalitat de Catalunya. Inclou també els habitatges iniciats del programa de remodelació de barris i, des de 2009, els estocs qualificats com a habitatges amb protecció oficial.

1.5 Habitatges iniciats amb protecció oficial segons el règim de protecció en els municipis metropolitans, 2005-2025

Municipi	2005					2006				2007					2008					2009					2010	
	Venda			Lloguer	Remodelació de barris	Venda			Lloguer	Remodelació de barris	Venda			Lloguer	Remodelació de barris	Venda			Lloguer	Remodelació de barris	Venda	Lloguer				
	General	Especial	Preu concertat			General	Preu concertat	Lloguer			Remodelació de barris	General	Especial			Preu concertat	General	Especial					Prom. Pública	General	Especial	Preu concertat
Badalona	76	12	0	0	24	83	0	0	64	52	1	13	0	0	17	5	10	0	68	40	0	16	0	0	239	126
Badia del Vallès	0	0	0	0	0	30	0	0	0	42	0	0	0	0	42	0	0	0	0	0	0	0	0	0	0	0
Barberà del Vallès	0	0	0	0	0	0	0	0	0	0	0	0	81	0	0	0	0	162	0	0	0	13	0	0	3	0
Barcelona	320	185	2	714	298	601	29	649	163	532	65	362	583	108	432	0	101	641	0	1.421	5	5	460	73	227	666
Begues	0	0	0	0	0	0	0	18	0	33	0	0	0	0	33	0	0	0	0	0	0	0	0	0	0	16
Castellbisbal	1	0	0	0	0	0	0	0	0	0	0	0	0	0	0	0	0	0	0	0	0	0	0	0	0	0
Castelldefels	0	0	0	0	0	0	0	0	0	0	0	0	0	0	12	0	8	135	0	0	0	0	0	0	0	160
Cerdanyola del Vallès	2	0	0	0	0	0	0	0	0	0	0	0	352	0	0	0	0	136	0	0	0	0	0	0	0	14
Cervelló	0	0	0	0	0	0	0	0	0	0	0	0	0	0	0	0	0	0	0	0	0	0	0	0	0	0
Corbera de Llobregat	0	0	0	0	0	0	0	0	0	0	0	0	0	0	0	0	0	36	0	0	0	0	0	0	0	0
Cornellà de Llobregat	36	0	0	0	0	66	0	0	0	8	0	5	0	0	0	0	42	0	0	60	0	139	60	0	141	0
Esplugues de Llobregat	0	0	0	0	0	120	0	64	0	0	0	0	0	0	12	0	30	0	0	0	0	0	0	0	20	0
Gavà	0	0	0	0	0	54	48	64	0	0	0	0	0	0	0	0	0	79	0	55	0	0	0	0	0	79
Hospitalet de Llobregat, l'	73	0	0	0	0	180	0	152	14	137	0	0	157	16	138	0	0	189	15	49	23	0	129	0	162	290
Molins de Rei	0	0	0	0	0	0	0	36	0	0	0	0	0	0	0	0	0	39	0	0	0	0	0	0	0	0
Montcada i Reixac	16	0	0	36	0	118	15	0	125	75	0	8	134	0	29	0	52	134	0	0	0	0	0	0	40	0
Montgat	0	0	0	0	0	0	0	0	0	103	0	48	0	0	0	0	0	0	0	0	0	0	0	0	85	0
Pallejà	0	0	0	0	0	31	0	40	0	0	0	0	0	0	0	0	0	0	0	0	0	0	0	0	0	0
Palma de Cervelló, la	0	0	0	0	0	0	0	0	0	0	0	0	0	0	0	0	0	0	0	0	0	0	0	0	0	0
Papiol, el	0	0	0	0	0	0	0	0	0	0	0	0	0	0	0	0	0	0	0	0	0	0	0	0	0	0
Prat de Llobregat, el	143	0	0	62	0	0	0	16	0	0	0	0	12	0	0	0	0	12	0	0	0	0	0	0	0	0
Ripollet	0	0	0	0	0	0	0	0	0	0	0	0	0	0	128	0	0	0	0	172	0	0	0	0	0	0
Sant Adrià de Besòs	60	0	24	66	0	39	0	0	0	0	0	0	0	0	0	126	0	0	360	466	110	64	0	62	90	0
Sant Andreu de la Barca	0	0	0	0	0	0	0	0	0	0	0	0	0	0	0	0	0	66	0	0	0	0	0	0	54	0
Sant Boi de Llobregat	0	0	45	0	0	0	0	0	0	0	0	18	0	0	0	0	57	0	0	0	0	48	0	158	48	
Sant Climent de Llobregat	0	0	0	0	0	0	0	0	0	0	0	0	0	0	0	0	0	0	0	0	0	0	0	0	0	0
Sant Cugat del Vallès	291	0	0	263	0	124	0	141	0	0	0	0	18	0	0	0	0	18	0	0	0	0	86	0	0	57
Sant Feliu de Llobregat	0	0	0	0	0	104	0	0	0	170	0	0	0	0	170	0	0	0	0	0	0	0	72	0	0	0
Sant Joan Despí	0	0	12	0	0	0	0	45	0	0	0	75	0	0	0	0	3	0	0	0	0	44	0	21	0	
Sant Just Desvern	0	0	46	0	0	0	42	0	0	0	0	0	0	0	10	0	74	0	0	0	93	140	0	30	39	
Sant Vicenç dels Horts	0	0	0	0	0	32	0	0	0	0	0	0	0	0	0	0	0	0	0	0	0	0	0	0	44	0
Santa Coloma de Cervelló	0	0	0	0	0	0	0	0	0	0	0	0	0	0	0	0	0	0	0	0	0	0	0	0	0	0
Santa Coloma de Gramenet	196	0	0	0	0	50	132	0	0	58	0	47	100	38	160	0	11	0	0	42	0	51	0	0	52	0
Tiana	0	0	0	0	0	0	0	0	0	52	0	0	68	0	0	0	0	0	0	0	0	0	0	0	60	69
Torrelles de Llobregat	0	0	0	9	0	0	0	9	0	48	0	0	0	0	48	0	0	0	0	0	0	0	0	0	0	0
Viladecans	0	0	0	0	0	0	0	0	0	0	0	0	0	0	0	0	0	0	0	0	0	0	0	0	0	0
Barcelona	320	185	2	714	298	601	29	649	163	532	65	362	583	108	432	0	101	641	0	1.421	5	5	460	73	227	666
Resta AMB	894	12	127	436	24	1.031	237	585	203	778	1	214	922	54	799	131	287	1.006	443	884	133	376	579	62	1.155	942
AMB	1.214	197	129	1.150	322	1.632	266	1.234	366	1.310	66	576	1.505	162	1.231	131	388	1.647	443	2.305	138	381	1.039	135	1.382	1.608

Les dades dels habitatges iniciats amb protecció oficial s'han extret de les qualificacions provisionals de protecció pública (nombre d'expedients i habitatges de protecció pública), segons les qualificacions provisionals expedides pel Servei d'Estudis i Documentació d'Habitatge de la Generalitat de Catalunya. Inclou també els habitatges iniciats del programa de remodelació de barris i, des de 2009, els estocs qualificats com a habitatges amb protecció oficial.

1.5 Habitatges iniciats amb protecció oficial segons el règim de protecció en els municipis metropolitans, 2005-2025

2/3

Municipi	2011		2012		2013			2014				2015				2016				2017				2018			
	Venda	Lloguer	Venda	Lloguer	Venda	Lloguer	Remodelació de barris	Venda	Lloguer	Venda / lloguer	Remodelació de barris	Venda	Lloguer	Venda / lloguer	Remodelació de barris	Venda	Lloguer	Venda / lloguer	Remodelació de barris	Venda	Lloguer	Venda / lloguer	Remodelació de barris	Venda	Lloguer	Venda / lloguer	Remodelació de barris
Badalona	13	0	16	0	8	0	28	95	0	56	28	0	0	96	0	0	0	64	0	0	0	44	0	0	0	137	0
Badia del Vallès	0	0	0	0	0	0	0	0	0	0	0	0	0	0	0	0	0	0	0	0	0	0	0	0	0	0	0
Barberà del Vallès	0	0	53	0	0	0	0	0	0	0	0	0	0	0	0	0	0	30	0	0	0	0	0	0	0	0	0
Barcelona	561	516	184	122	165	22	38	103	0	137	65	0	0	638	0	0	0	304	0	0	0	150	0	0	40	388	0
Begues	0	0	0	0	0	0	0	0	0	0	0	0	0	0	0	0	0	0	0	0	0	0	0	0	0	0	0
Castellbisbal	0	0	0	0	0	0	0	0	0	0	0	0	0	0	0	0	0	0	0	0	0	0	0	0	0	0	0
Castelldefels	0	0	0	0	0	0	0	0	0	0	0	0	0	0	0	0	0	0	0	0	0	0	0	0	0	0	0
Cerdanyola del Vallès	0	0	0	0	0	0	0	0	0	0	0	0	0	0	0	0	0	0	0	0	0	0	0	0	0	0	0
Cervelló	0	0	0	0	0	0	0	0	0	0	0	0	0	0	0	0	0	0	0	0	0	0	0	0	0	0	0
Corbera de Llobregat	0	0	0	0	0	0	0	0	0	0	0	0	0	0	0	0	0	0	0	0	0	0	0	0	0	0	0
Cornellà de Llobregat	0	0	98	64	0	0	0	0	0	0	0	0	0	0	0	0	0	54	0	0	0	23	0	0	0	145	0
Esplugues de Llobregat	17	0	0	0	0	0	0	0	0	0	0	0	0	0	0	0	0	0	0	0	0	0	0	0	0	0	0
Gavà	30	0	143	0	0	0	0	0	0	0	0	0	0	0	0	0	0	0	0	0	0	0	0	0	0	0	0
Hospitalet de Llobregat, l'	75	0	123	0	101	0	0	30	0	95	0	0	0	80	0	0	0	185	0	0	0	68	0	0	0	129	0
Molins de Rei	0	0	0	0	0	0	0	0	0	0	0	0	0	0	0	0	0	0	0	0	0	56	0	0	0	34	0
Montcada i Reixac	0	0	0	0	0	0	0	0	0	0	0	0	0	0	0	0	0	0	0	0	0	0	0	0	0	0	0
Montgat	0	0	44	0	62	0	0	0	0	0	0	0	0	30	0	0	0	0	0	0	0	62	0	0	0	0	0
Pallejà	0	0	0	0	0	0	0	0	0	0	0	0	0	0	0	0	0	0	0	0	0	0	0	0	0	0	0
Palma de Cervelló, la	0	0	0	0	0	0	0	0	0	0	0	0	0	0	0	0	0	0	0	0	0	0	0	0	0	0	0
Papiol, el	0	0	0	0	0	0	0	0	0	0	0	0	0	0	0	0	0	0	0	0	0	0	0	0	0	0	0
Prat de Llobregat, el	0	2	78	0	0	0	0	0	0	63	0	0	0	0	0	0	0	48	0	0	0	152	0	0	0	0	0
Ripollet	0	0	0	0	0	0	0	0	0	0	0	0	0	0	0	0	0	0	0	0	0	0	0	0	0	0	0
Sant Adrià de Besòs	0	0	2	0	1	0	0	0	0	0	0	0	0	0	0	0	0	0	0	0	0	40	0	0	0	0	0
Sant Andreu de la Barca	0	0	0	0	37	0	0	0	0	0	0	0	0	0	0	0	0	0	0	0	0	0	0	0	0	0	0
Sant Boi de Llobregat	57	0	0	0	34	0	0	0	0	0	0	0	0	0	0	0	0	0	0	0	95	0	0	0	0	0	0
Sant Climent de Llobregat	0	0	0	0	0	0	0	0	0	0	0	0	0	0	0	0	0	0	0	0	0	0	0	0	0	0	0
Sant Cugat del Vallès	42	60	48	143	0	0	0	24	0	0	0	0	0	39	0	0	0	58	0	0	0	0	0	0	99	0	0
Sant Feliu de Llobregat	43	0	0	0	0	0	0	0	0	0	0	0	0	0	0	0	0	0	0	0	9	0	0	0	24	0	0
Sant Joan Despí	128	0	0	0	0	0	0	79	0	52	0	0	0	0	0	0	0	25	0	0	0	84	0	0	48	0	0
Sant Just Desvern	0	0	4	0	54	0	0	0	0	0	0	0	0	0	0	0	0	9	0	0	0	2	0	0	0	117	0
Sant Vicenç dels Horts	0	0	0	0	0	0	0	0	0	0	0	0	0	0	0	0	0	0	0	0	0	0	0	0	0	0	0
Santa Coloma de Cervelló	0	0	0	0	0	0	0	0	0	0	0	0	0	0	0	0	0	0	0	0	0	0	0	0	0	0	0
Santa Coloma de Gramenet	120	0	0	0	0	0	0	0	0	0	0	0	0	0	0	0	0	8	0	0	0	0	0	0	0	0	0
Tiana	0	0	0	0	0	0	0	0	0	0	0	0	0	0	0	0	0	0	0	0	0	0	0	0	0	0	0
Torrelles de Llobregat	0	0	0	0	0	0	0	0	0	0	0	0	0	0	0	0	0	0	0	0	0	0	0	0	0	0	0
Viladecans	0	0	0	0	0	0	0	0	0	15	0	0	0	42	0	0	0	48	0	0	0	111	0	0	0	0	0
Barcelona	561	516	184	122	165	22	38	103	0	137	65	0	0	638	0	0	0	304	0	0	0	150	0	0	40	388	0
Rest a AMB	525	62	609	207	297	0	28	228	0	281	28	0	0	287	0	0	0	529	0	0	0	746	0	0	147	586	0
AMB	1.086	578	793	329	462	22	66	331	0	418	93	0	0	925	0	0	0	833	0	0	0	896	0	0	187	974	0

Les dades dels habitatges iniciats amb protecció oficial s'han extret de les qualificacions provisionals de protecció pública (nombre d'expedients i habitatges de protecció pública), segons les qualificacions provisionals expedides pel Servei d'Estudis i Documentació d'Habitatge de la Generalitat de Catalunya. Inclou també els habitatges iniciats del programa de remodelació de barris i, des de 2009, els estocs qualificats com a habitatges amb protecció oficial.

1.5 Habitatges iniciats amb protecció oficial segons el règim de protecció en els municipis metropolitans, 2005-2025

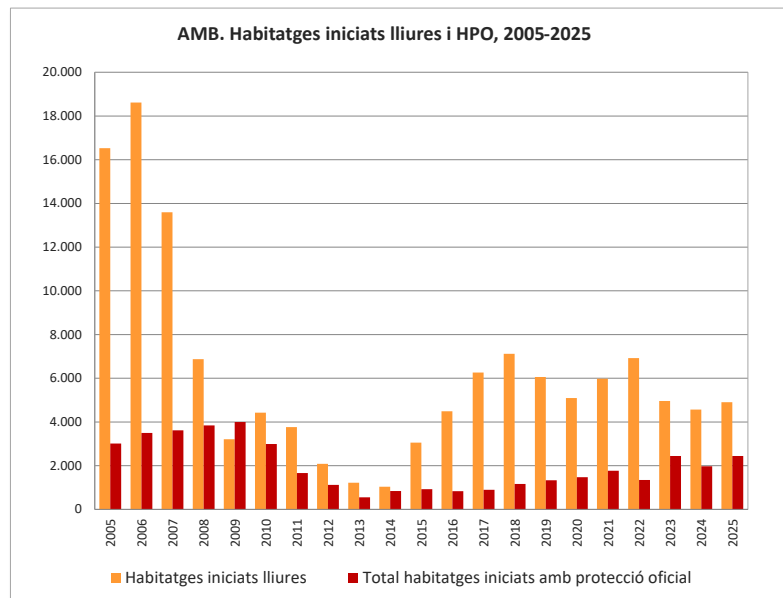
3/3

Municipi	2019				2020				2021				2022				2023				2024				2025			
	Venda	Lloguer	Venda / lloguer	Remodelació de barris	Venda	Lloguer	Venda / lloguer	Remodelació de barris	Venda	Lloguer	Venda / lloguer	Remodelació de barris	Venda	Lloguer	Venda / lloguer	Remodelació de barris	Venda	Lloguer	Venda / lloguer	Remodelació de barris	Venda	Lloguer	Venda / lloguer	Remodelació de barris	Venda	Lloguer	Venda / lloguer	Remodelació de barris
Badalona	0	0	66	0	0	0	142	40	0	19	0	0	0	0	14	0	0	0	39	40	0	0	138	0	0	0	1	0
Badia del Vallès	0	0	0	0	0	0	0	0	0	0	0	0	0	0	0	0	0	32	0	0	0	0	0	0	0	0	0	0
Barberà del Vallès	0	0	0	0	0	0	6	0	0	27	0	0	0	0	0	0	0	0	18	0	0	0	0	0	0	0	0	0
Barcelona	0	0	286	0	0	17	578	0	0	933	0	0	0	514	0	0	24	1.147	0	0	204	670	0	0	27	926	0	
Begues	0	0	0	0	0	0	2	0	0	0	0	0	0	0	0	0	0	0	0	0	0	0	0	0	0	0	0	0
Castellbisbal	0	0	0	0	0	0	0	0	0	0	0	0	0	0	0	0	0	0	0	0	0	0	0	0	0	0	0	0
Castelldefels	0	0	0	0	0	0	0	0	0	72	0	0	0	0	0	0	0	0	0	0	0	0	0	0	0	1	0	0
Cerdanyola del Vallès	0	0	0	0	0	0	0	0	0	0	0	0	0	0	0	0	0	25	0	0	0	0	0	0	0	0	0	0
Cervelló	0	0	0	0	0	0	0	0	0	0	0	0	0	0	0	0	0	0	0	0	0	0	0	0	0	0	0	0
Corbera de Llobregat	0	0	0	0	0	0	0	0	0	0	0	0	0	0	0	0	0	0	0	0	0	0	0	0	0	0	0	0
Cornellà de Llobregat	0	0	104	0	0	0	0	0	0	112	0	0	0	53	0	0	0	56	0	0	0	50	0	0	0	100	0	0
Esplugues de Llobregat	0	0	0	0	0	0	0	0	0	0	0	0	0	132	0	0	0	177	0	0	0	258	0	0	0	231	0	0
Gavà	0	0	136	0	0	0	0	0	0	0	0	0	0	0	0	0	0	0	0	0	0	0	0	0	0	0	0	0
Hospitalet de Llobregat, l'	0	0	229	0	0	0	73	0	0	20	0	0	0	85	0	0	0	0	0	0	61	0	0	0	0	0	0	0
Molins de Rei	0	0	0	0	0	0	61	0	0	0	0	0	0	0	0	0	0	79	0	0	0	0	0	0	0	79	0	0
Montcada i Reixac	0	0	9	0	0	0	0	0	0	0	0	0	0	0	0	0	72	57	0	0	0	0	0	0	6	0	0	0
Montgat	0	0	77	0	0	0	0	0	0	0	0	0	0	0	0	0	0	130	0	0	0	0	0	0	130	0	0	0
Pallejà	0	0	0	0	0	0	0	0	0	0	0	0	3	0	0	0	0	0	0	0	63	0	0	0	0	0	0	0
Palma de Cervelló, la	0	0	0	0	0	0	0	0	0	0	0	0	0	0	0	0	0	0	0	0	0	0	0	0	0	0	0	0
Papiol, el	0	0	0	0	0	0	0	0	0	0	0	0	0	0	0	0	0	0	0	0	0	0	0	0	0	0	0	0
Prat de Llobregat, el	0	0	0	0	0	0	0	0	0	207	0	0	0	46	0	0	0	143	0	0	72	0	0	0	0	77	0	0
Ripollet	0	0	0	0	0	0	0	0	0	0	0	0	0	0	0	0	0	0	0	0	0	0	0	0	0	0	0	0
Sant Adrià de Besòs	0	0	0	0	0	0	149	0	0	91	0	0	0	0	0	0	0	0	0	0	56	0	0	0	56	0	0	0
Sant Andreu de la Barca	0	0	35	0	0	0	0	0	0	0	0	0	0	36	0	0	0	0	0	0	0	0	0	0	0	0	0	0
Sant Boi de Llobregat	0	48	16	0	0	0	0	0	0	0	0	0	77	0	0	0	152	0	0	0	7	0	0	0	150	0	0	0
Sant Climent de Llobregat	0	0	0	0	0	0	0	0	0	0	0	0	0	0	0	0	0	0	0	0	0	0	0	0	0	0	0	0
Sant Cugat del Vallès	0	0	0	0	0	11	0	0	0	0	0	0	0	0	0	0	0	0	0	35	0	0	0	0	0	0	0	0
Sant Feliu de Llobregat	0	90	40	0	0	0	15	0	0	0	0	0	0	0	0	0	19	0	0	0	0	0	0	0	0	0	0	0
Sant Joan Despí	0	0	0	0	0	0	64	0	0	48	0	0	206	0	0	0	133	0	0	0	8	0	0	0	4	0	0	0
Sant Just Desvern	0	0	39	0	0	0	2	0	0	0	0	0	0	0	0	0	0	8	0	0	8	0	0	0	209	0	0	0
Sant Vicenç dels Horts	0	0	0	0	0	0	0	0	0	0	0	0	0	0	0	0	0	0	0	0	0	0	0	0	39	0	0	0
Santa Coloma de Cervelló	0	0	0	0	0	0	0	0	0	0	0	0	0	0	0	0	0	0	0	0	0	0	0	0	0	0	0	0
Santa Coloma de Gramenet	0	0	74	0	0	0	30	0	0	6	0	0	8	0	0	0	0	0	0	16	51	0	0	0	10	0	0	0
Tiana	0	18	62	0	0	0	0	0	0	0	0	0	0	0	0	0	0	0	0	0	0	0	0	0	0	0	0	0
Torrelles de Llobregat	0	0	0	0	0	0	0	0	0	0	0	0	0	0	0	0	0	0	0	0	0	0	0	0	0	0	0	0
Viladecans	0	0	0	0	0	0	282	0	0	230	0	0	176	0	0	0	260	0	0	0	113	0	0	0	400	0	0	0
Barcelona	0	0	286	0	0	17	578	0	0	933	0	0	514	0	0	24	1.147	0	0	204	670	0	0	27	926	0	0	0
Resta AMB	0	156	887	0	0	11	826	40	0	832	0	0	836	0	0	0	1.231	40	0	227	870	0	0	0	1.493	0	0	0
AMB	0	156	1.173	0	0	28	1.404	40	0	1.765	0	0	1.350	0	0	24	2.378	40	0	431	1.540	0	0	27	2.419	0	0	0

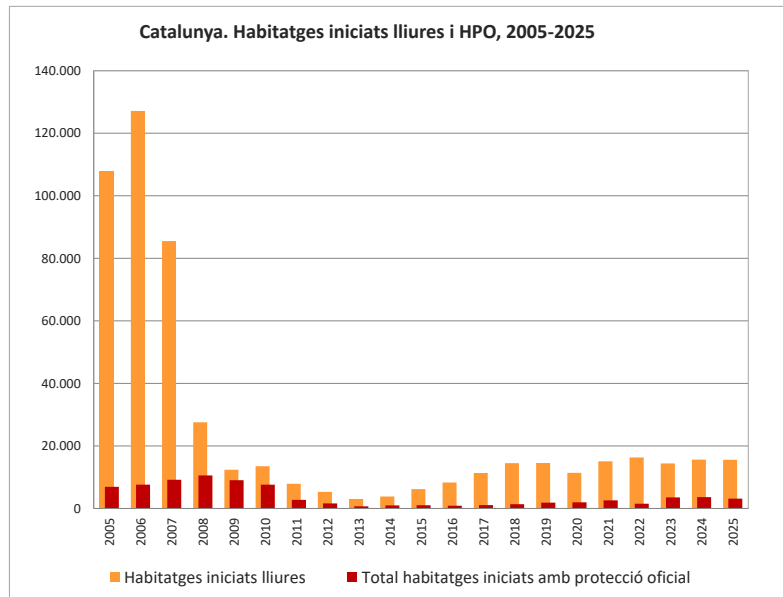
Les dades dels habitatges iniciats amb protecció oficial s'han extret de les qualificacions provisionals de protecció pública (nombre d'expedients i habitatges de protecció pública), segons les qualificacions provisionals expedides pel Servei d'Estudis i Documentació d'Habitatge de la Generalitat de Catalunya. Inclou també els habitatges iniciats del programa de remodelació de barris i, des de 2009, els estocs qualificats com a habitatges amb protecció oficial.

1.6 Habitatges iniciats amb protecció oficial segons el règim de protecció a l'AMB i Catalunya, 2005-2025

AMB						
Any	Habitatges iniciats lliures	Habitatges iniciats amb protecció oficial segons el règim de protecció			Remodelació de barris (2)	Total habitatges iniciats amb protecció oficial
		Venda (1)	Lloguer	Venda/lloguer		
2005	16.527	1.540	1.150	--	322	3.012
2006	18.620	1.898	1.234	--	366	3.498
2007	13.599	1.952	1.505	--	162	3.619
2008	6.877	1.750	1.647	--	443	3.840
2009	3.211	2.824	1.039	--	135	3.998
2010	4.427	1.382	1.608	--	0	2.990
2011	3.765	1.086	578	--	0	1.664
2012	2.087	793	329	--	0	1.122
2013	1.223	462	22	--	66	550
2014	1.037	331	0	418	93	842
2015	3.057	0	0	925	0	925
2016	4.492	0	0	833	0	833
2017	6.265	0	0	896	0	896
2018	7.119	0	187	974	0	1.161
2019	6.057	0	156	1.173	0	1.329
2020	5.092	0	28	1.404	40	1.472
2021	5.979	0	1.765	0	0	1.765
2022	6.925	0	0	1.350	0	1.350
2023	4.959	0	24	2.378	40	2.442
2024	4.567	0	431	1.540	0	1.971
2025	4.907	0	27	2.419	0	2.446



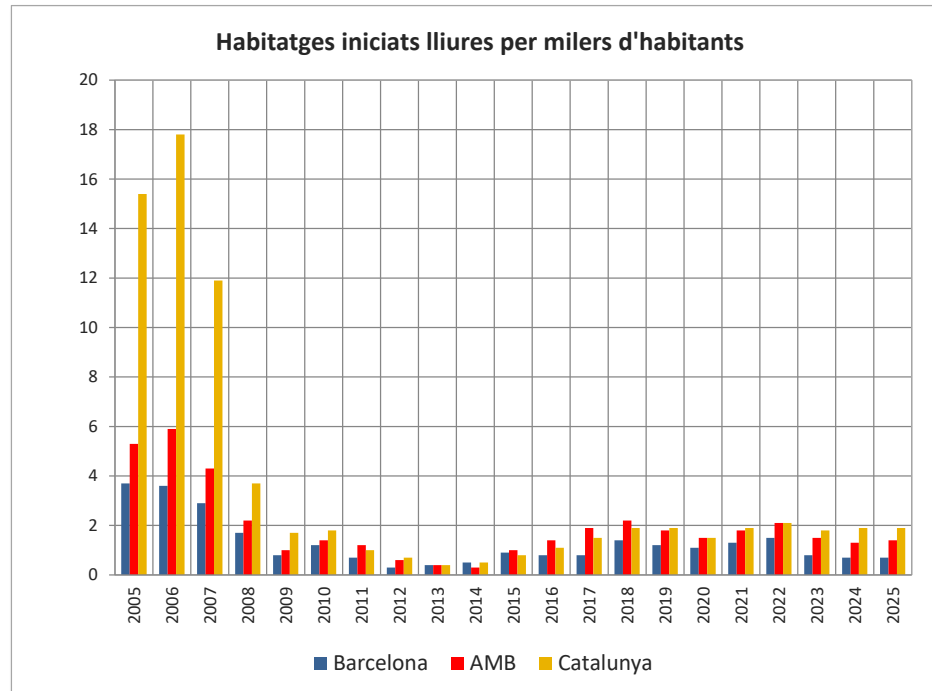
Catalunya						
Any	Habitatges iniciats lliures	Habitatges iniciats amb protecció oficial segons el règim de protecció			Remodelació de barris (2)	Total habitatges iniciats amb protecció oficial
		Venda (1)	Lloguer	Venda/lloguer		
2005	107.834	3.179	3.431	--	322	6.932
2006	127.117	4.651	2.575	--	366	7.592
2007	85.515	4.907	4.132	--	162	9.201
2008	27.569	5.947	4.152	--	443	10.542
2009	12.358	4.635	4.198	--	194	9.027
2010	13.523	3.341	4.261	--	0	7.602
2011	7.898	1.618	1.149	--	0	2.767
2012	5.311	1.136	502	--	0	1.638
2013	3.036	537	52	--	89	678
2014	3.846	372	30	474	116	992
2015	6.176	0	0	1.013	0	1.013
2016	8.317	0	0	879	0	879
2017	11.340	0	0	1.013	44	1.057
2018	14.517	0	195	1.199	0	1.394
2019	14.549	0	249	1.635	0	1.884
2020	11.395	0	215	1.688	40	1.943
2021	15.106	0	2.615	0	0	2.615
2022	16.311	0	20	1.510	0	1.530
2023	14.418	0	24	3.467	40	3.531
2024	15.604	0	1.688	1.926	0	3.614
2025	15.589	0	91	3.037	0	3.128



(1) Inclou els diferents règims (general, especial i preu concertat) // (2) Habitatges promoguts per INCASOL, a partir de l'any 2003 programa de remodelació de barris.

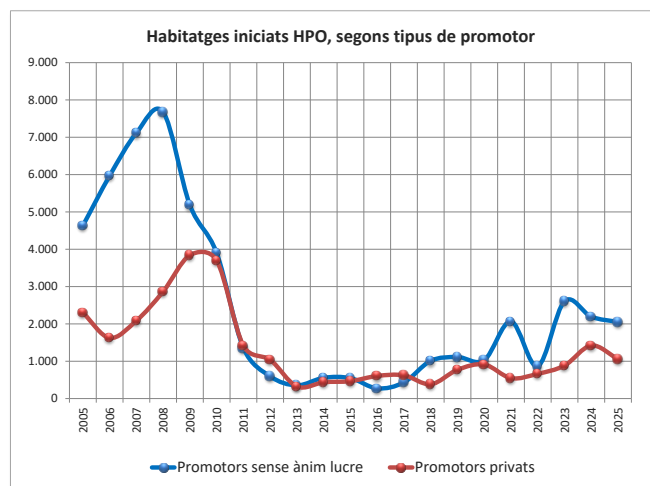
1.7 Intensitat de construcció. Habitatges iniciats lliures per 1000 habitants. Evolució per àmbits geogràfics, 2005-2025

Àmbit	2005	2006	2007	2008	2009	2010	2011	2012	2013	2014	2015	2016	2017	2018	2019	2020	2021	2022	2023	2024	2025
Barcelona	3,7	3,6	2,9	1,7	0,8	1,2	0,7	0,3	0,4	0,5	0,9	0,8	0,8	1,4	1,2	1,1	1,3	1,5	0,8	0,7	0,7
AMB	5,3	5,9	4,3	2,2	1,0	1,4	1,2	0,6	0,4	0,3	1,0	1,4	1,9	2,2	1,8	1,5	1,8	2,1	1,5	1,3	1,4
Catalunya	15,4	17,8	11,9	3,7	1,7	1,8	1,0	0,7	0,4	0,5	0,8	1,1	1,5	1,9	1,9	1,5	1,9	2,1	1,8	1,9	1,9



1.8 Habitatges iniciats. Tipus de promotor de l'habitatge protegit a Catalunya, 2005-2025

	2005		2006		2007		2008		2009		2010		2011		2012		2013		2014		2015		2016		2017		2018		2019		2020		2021		2022		2023		2024		2025	
	Habit.	%	Habit.	%	Habit.	%	Habit.	%	Habit.	%	Habit.	%	Habit.	%	Habit.	%	Habit.	%	Habit.	%	Habit.	%	Habit.	%	Habit.	%	Habit.	%	Habit.	%	Habit.	%	Habit.	%	Habit.	%	Habit.	%	Habit.	%		
Habitatges protegits iniciats	4.629	67	5.967	79	7.116	77	7.675	73	5.186	57	3.902	51	1.353	49	596	36	354	52	556	56	547	54	273	31	434	41	1.011	73	1.113	59	1.030	53	2.067	79	867	57	2.607	75	2.193	61	2.050	66
Promotors sense ànim lucre	1.560	23	1.449	19	2.651	29	2.632	25	874	10	932	12	12	0	22	1	95	14	267	27	9	1	39	4	59	6	8	1	22	1	40	2	110	4	--	--	--	--	232	6	55	2
INCASOL	2.172	31	2.703	36	2.585	28	3.296	31	3.175	35	1.688	22	967	35	324	20	155	23	177	18	380	38	122	14	333	32	664	48	625	33	403	21	692	26	247	16	1.409	40	732	20	1.452	46
Ajuntaments i empreses municipals	897	13	1.815	24	1.880	20	1.747	17	1.137	13	1.282	17	374	14	250	15	104	15	112	11	158	16	112	13	42	4	339	24	466	25	587	30	1.265	48	620	41	1.198	34	1.229	34	543	17
Cooperatives i altres promotors s/ànim de lucre	2.303	33	1.625	21	2.085	23	2.867	27	3.841	43	3.700	49	1.414	51	1.042	64	324	48	436	44	466	46	606	69	623	59	383	27	771	41	913	47	548	21	663	43	884	25	1.421	39	1.057	34
Promotors privats	6.932	100	7.592	100	9.201	100	10.542	100	9.027	100	7.602	100	2.767	100	1.638	100	678	100	992	100	1.013	100	879	100	1.057	100	1.394	100	1.884	100	1.943	100	2.615	100	1.530	100	3.491	100	3.614	100	3.128	100
Total habitatges protegits	6.932	100	7.592	100	9.201	100	10.542	100	9.027	100	7.602	100	2.767	100	1.638	100	678	100	992	100	1.013	100	879	100	1.057	100	1.394	100	1.884	100	1.943	100	2.615	100	1.530	100	3.491	100	3.614	100	3.128	100



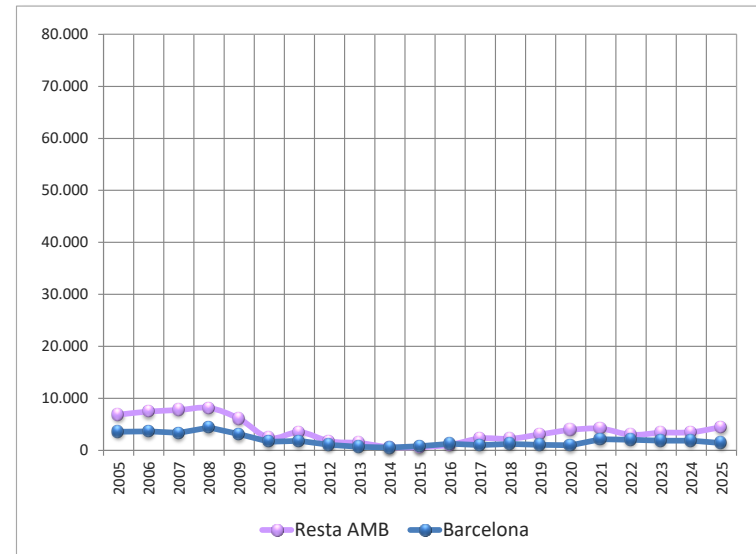
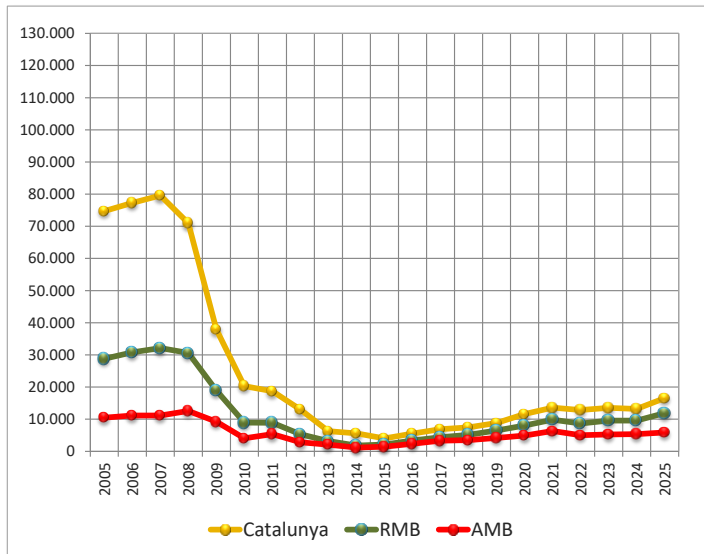
2. Habitatges acabats

- 2.1 Habitatges acabats lliures per àmbits geogràfics
- 2.2 Habitatges acabats lliures en els municipis metropolitans
- 2.3 Habitatges acabats amb protecció oficial per àmbits geogràfics
- 2.4 Habitatges acabats amb protecció oficial en els municipis metropolitans
- 2.5 Habitatges acabats amb protecció oficial segons el règim de protecció en els municipis metropolitans
- 2.6 Habitatges acabats amb protecció oficial segons el règim de protecció a l'AMB i Catalunya
- 2.7 Diferència entre els habitatges iniciats i acabats a l'AMB, lliures i HPO

2.1 Habitatges acabats lliures per àmbits geogràfics, 2005-2025

Àmbit	2005	2006	2007	2008	2009	2010	2011	2012	2013	2014	2015	2016	2017	2018	2019	2020	2021	2022	2023 (1)	2024	2025	Total 2005-25	% sobre conjunt Catalunya
Barcelona	3.591	3.675	3.396	4.404	3.154	1.672	1.839	1.077	666	555	836	1.291	1.039	1.251	1.069	981	2.166	2.041	1.865	1.884	1.434	39.886	7,7
Resta AMB	6.882	7.482	7.772	8.170	6.085	2.384	3.520	1.758	1.411	623	630	1.090	2.313	2.247	3.100	3.955	4.186	3.008	3.409	3.505	4.475	78.005	15,0
AMB	10.473	11.157	11.168	12.574	9.239	4.056	5.359	2.835	2.077	1.178	1.466	2.381	3.352	3.498	4.169	4.936	6.352	5.049	5.274	5.389	5.909	117.891	22,7
Resta RMB	18.320	19.628	20.962	18.080	9.715	4.887	3.555	2.477	1.121	629	679	984	1.033	1.659	2.343	3.099	3.487	3.620	4.314	4.207	6.017	130.816	25,2
RMB	28.793	30.785	32.130	30.654	18.954	8.943	8.914	5.312	3.198	1.807	2.145	3.365	4.385	5.157	6.512	8.035	9.839	8.669	9.588	9.596	11.926	248.707	48,0
Resta Catalunya	45.913	46.524	47.450	40.353	18.917	11.349	9.790	7.691	3.107	3.817	1.889	2.169	2.507	2.335	2.319	3.566	3.771	4.175	3.956	3.614	4.636	269.848	52,0
Catalunya	74.706	77.309	79.580	71.007	37.871	20.292	18.704	13.003	6.305	5.624	4.034	5.534	6.892	7.492	8.831	11.601	13.610	12.844	13.544	13.210	16.562	518.555	100,0

Habitatges acabats lliures 2005-2025



Les dades dels habitatges acabats s'han extret dels certificats finals d'obra (nombre d'expedients i habitatges d'obra nova) dels Col·legis d'Aparelladors, Arquitectes Tècnics i Enginyers d'Edificació de Catalunya.

(1) S'han actualitzat les dades d'habitatges acabats de l'any 2023 a Catalunya amb els nous valors de CFO.

2.2 Habitatges acabats lliures en els municipis metropolitans, 2005-2025

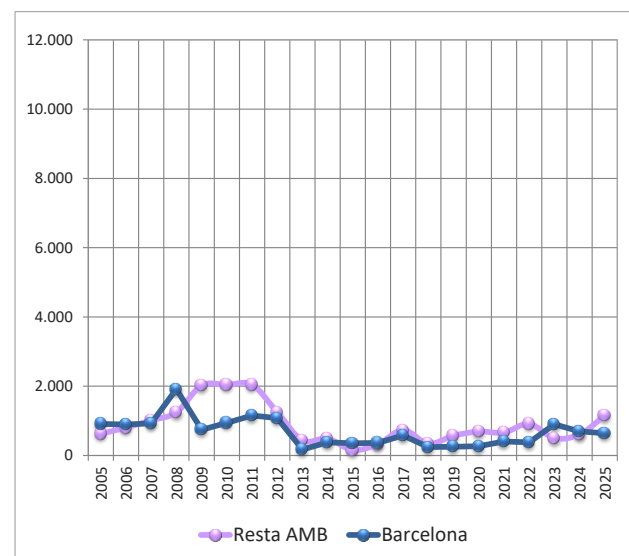
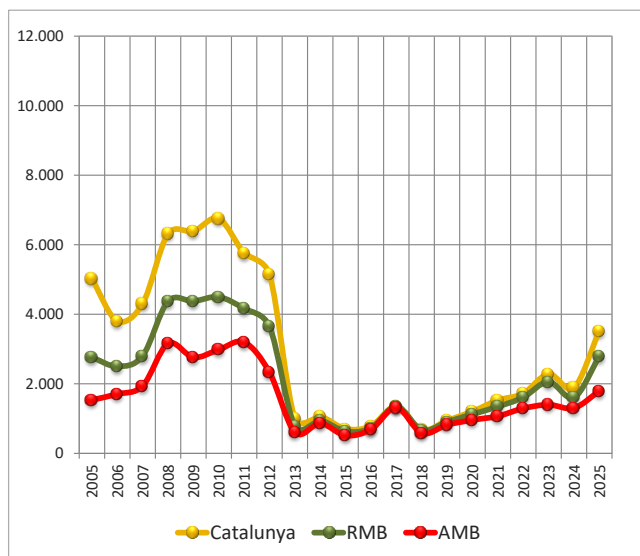
Municipi	2005	2006	2007	2008	2009	2010	2011	2012	2013	2014	2015	2016	2017	2018	2019	2020	2021	2022	2023	2024	2025	Total 2005-25	
Badalona	869	839	959	603	291	260	492	79	168	231	95	239	400	325	404	794	713	453	511	859	870	10.454	
Badia del Vallès	0	0	0	30	0	42	0	0	0	0	0	0	0	0	0	0	0	0	0	0	0	0	72
Barberà del Vallès	355	797	87	505	242	97	7	4	1	37	2	4	3	50	10	18	101	99	130	9	14	14	2.572
Barcelona	3.591	3.675	3.396	4.404	3.154	1.672	1.839	1.077	666	555	836	1.291	1.039	1.251	1.069	981	2.166	2.041	1.865	1.884	1.434	39.886	
Begues	108	102	115	57	43	38	12	7	2	4	2	44	16	24	16	18	14	18	42	36	45	763	
Castellbisbal	85	140	64	35	17	31	7	20	9	7	1	3	11	3	22	8	24	5	2	2	8	504	
Castelldefels	383	382	233	253	256	50	40	185	5	27	14	36	37	48	31	110	37	80	36	146	93	2.482	
Cerdanyola del Vallès	561	331	300	155	221	35	8	7	9	22	17	26	31	64	56	28	60	104	70	147	45	2.297	
Cervelló	68	128	146	80	48	10	11	36	7	11	4	3	6	3	6	11	21	37	13	9	9	667	
Corbera de Llobregat	222	230	144	103	99	18	29	23	8	8	6	9	21	5	3	6	8	12	10	7	8	979	
Cornellà de Llobregat	155	240	334	213	399	215	310	85	13	111	22	78	3	363	23	217	330	127	141	138	197	3.714	
Esplugues de Llobregat	89	56	41	79	217	23	181	45	9	2	39	51	63	40	50	18	4	96	242	144	525	2.014	
Gavà	186	260	165	194	120	16	80	92	37	1	4	10	162	52	107	48	78	177	35	17	12	1.853	
Hospitalet de Llobregat, l'	336	662	772	1.020	724	430	184	341	377	0	31	120	356	93	454	560	765	410	708	399	320	9.062	
Molins de Rei	129	102	180	66	205	78	14	11	7	0	6	11	36	43	31	172	146	74	183	134	48	1.676	
Montcada i Reixac	182	247	469	291	415	128	38	14	2	1	0	0	111	8	22	155	13	39	15	6	276	2.432	
Montgat	211	130	122	62	176	25	11	40	3	0	10	8	84	11	31	35	69	196	9	15	19	1.267	
Pallejà	116	63	36	153	0	5	6	30	1	1	0	1	61	8	21	28	16	49	76	52	7	730	
Palma de Cervelló, la	0	0	0	0	49	0	1	2	0	2	0	0	0	1	0	0	1	3	15	0	0	74	
Papiol, el	72	34	25	28	11	2	2	4	2	0	0	2	1	0	13	4	30	1	1	26	2	260	
Ripollet	205	154	273	127	49	30	50	30	83	0	17	68	67	89	59	254	127	68	185	186	250	2.371	
Sant Adrià de Besòs	61	223	229	336	343	54	421	15	14	0	1	0	58	87	106	156	286	126	143	81	12	2.752	
Sant Andreu de la Barca	106	334	78	75	135	3	31	3	119	0	2	0	0	4	4	4	10	68	7	3	5	991	
Sant Boi de Llobregat	341	265	228	264	134	67	88	184	22	0	85	100	151	143	162	139	102	46	132	122	276	3.051	
Sant Climent de Llobregat	26	44	66	28	8	0	35	5	0	7	2	0	0	0	0	1	2	3	8	2	5	242	
Sant Cugat del Vallès	732	311	1.355	1.869	627	174	564	296	143	3	21	142	266	386	469	399	445	134	150	239	264	8.989	
Sant Feliu de Llobregat	96	101	74	65	209	84	259	9	190	6	88	89	87	130	57	207	84	174	163	11	23	2.206	
Sant Joan Despí	12	164	87	13	321	36	123	1	14	0	108	1	39	11	85	41	186	174	211	266	65	1.958	
Sant Just Desvern	70	74	118	109	27	14	261	3	55	0	2	21	135	9	534	303	158	11	69	5	4	1.982	
Sant Vicenç dels Horts	111	126	127	115	78	15	27	5	4	0	1	4	2	0	11	7	18	18	7	35	14	725	
Santa Coloma de Cervelló	54	40	22	11	6	3	11	2	1	2	0	0	1	1	2	1	3	34	1	3	4	202	
Santa Coloma de Gramenet	299	250	260	464	174	124	19	8	92	1	2	4	6	0	69	88	31	26	20	67	9	2.013	
Tiana	75	55	66	91	19	10	2	135	3	26	7	2	29	33	37	28	121	30	36	19	123	947	
Torrelles de Llobregat	96	68	89	92	30	54	17	8	5	3	3	4	2	1	6	5	2	5	1	9	5	505	
Viladecans	267	305	352	374	345	32	11	25	6	108	32	2	46	163	75	71	106	93	34	289	900	3.636	
Barcelona	3.591	3.675	3.396	4.404	3.154	1.672	1.839	1.077	666	555	836	1.291	1.039	1.251	1.069	981	2.166	2.041	1.865	1.884	1.434	39.886	
Resta Àrea	6.882	7.482	7.772	8.170	6.085	2.384	3.520	1.758	1.411	623	630	1.090	2.313	2.247	3.100	3.955	4.186	3.008	3.409	3.505	4.475	78.005	
AMB	10.473	11.157	11.168	12.574	9.239	4.056	5.359	2.835	2.077	1.178	1.466	2.381	3.352	3.498	4.169	4.936	6.352	5.049	5.274	5.389	5.909	117.891	

Les dades dels habitatges acabats s'han extret dels certificats finals d'obra (nombre d'expedients i habitatges d'obra nova) dels Col·legis d'Aparelladors, Arquitectes Tècnics i Enginyers d'Edificació de Catalunya.

2.3 Habitatges acabats amb protecció oficial per àmbits geogràfics, 2005-2025

Àmbit	2005	2006	2007	2008	2009	2010	2011	2012	2013	2014	2015	2016	2017	2018	2019	2020	2021	2022	2023	2024	2025	Total 2005-25	% sobre conjunt Catalunya
Barcelona	911	898	925	1.915	740	944	1.154	1.081	172	378	354	362	581	244	250	270	408	380	901	695	644	14.207	22,9
Resta AMB	626	807	1.014	1.246	2.022	2.037	2.043	1.250	436	486	160	327	735	338	571	690	663	913	499	610	1.147	17.473	28,1
AMB	1.537	1.705	1.939	3.161	2.762	2.981	3.197	2.331	608	864	514	689	1.316	582	821	960	1.071	1.293	1.400	1.305	1.791	32.827	52,8
Resta RMB	1.224	798	866	1.212	1.613	1.518	965	1.318	171	77	119	35	39	86	85	166	275	318	660	302	995	11.847	19,1
RMB	2.761	2.503	2.805	4.373	4.375	4.499	4.162	3.649	779	941	633	724	1.355	668	906	1.126	1.346	1.611	2.060	1.607	2.786	45.669	73,5
Resta Catalunya	2.259	1.300	1.498	1.942	2.013	2.254	1.597	1.498	213	118	73	60	3	9	39	81	183	112	223	286	731	15.761	25,4
Catalunya	5.020	3.803	4.303	6.315	6.388	6.753	5.759	5.147	992	1.059	706	784	1.358	677	945	1.207	1.529	1.723	2.283	1.893	3.517	62.161	100,0

Habitatges acabats amb protecció oficial 2005-2025



Les dades dels habitatges acabats amb protecció oficial s'han extret de les qualificacions definitives de protecció pública (nombre d'expedients i habitatges de protecció pública), segons les qualificacions definitives expedides pel Servei d'Estudis i Documentació d'Habitatge de la Generalitat de Catalunya. Inclou també els habitatges acabats del programa de remodelació de barris i, des de 2009, els estocs qualificats com a habitatges amb protecció oficial.

2.4 Habitatges acabats amb protecció oficial en els municipis metropolitans, 2005-2025

Municipi	2005	2006	2007	2008	2009	2010	2011	2012	2013	2014	2015	2016	2017	2018	2019	2020	2021	2022	2023	2024	2025	Total 2005-25
Badalona	176	84	173	129	107	83	23	16	0	2	63	52	86	137	50	55	24	155	139	53	304	1.911
Badia del Vallès	0	0	0	0	0	72	0	0	0	0	0	0	0	0	0	0	0	0	0	0	0	72
Barberà del Vallès	0	96	0	0	0	175	0	3	0	0	0	0	0	14	0	6	0	0	9	27	4	334
Barcelona	911	898	925	1.915	740	944	1.154	1.081	172	378	354	362	581	244	250	270	408	380	901	695	644	14.207
Begues	0	0	0	18	0	33	0	0	0	0	0	0	0	0	0	0	0	0	0	0	0	51
Castellbisbal	0	0	0	0	0	0	0	0	0	0	0	0	0	0	0	0	0	0	0	0	0	0
Castelldefels	40	0	0	0	0	20	160	135	0	0	0	0	0	0	0	0	0	0	0	0	73	428
Cerdanyola del Vallès	110	45	0	0	0	352	0	14	0	0	0	0	0	0	0	0	0	0	0	0	1	522
Cervelló	0	0	0	0	0	0	0	0	0	0	0	0	0	0	0	0	0	0	0	0	0	0
Corbera de Llobregat	0	0	0	0	0	36	0	0	0	0	0	0	0	0	0	0	0	0	0	0	1	37
Cornellà de Llobregat	47	63	36	24	206	49	60	0	25	25	0	11	0	66	32	22	204	1	0	93	114	1.078
Esplugues de Llobregat	0	0	0	0	226	0	0	20	0	0	17	0	0	0	1	1	0	0	0	11	1	277
Gavà	0	0	36	66	64	0	55	79	0	30	0	0	143	0	0	0	137	0	0	1	1	611
Hospitalet de Llobregat, l'	12	20	23	47	399	395	75	227	99	153	53	40	312	44	156	147	93	132	52	23	218	2.720
Molins de Rei	0	0	0	0	36	0	39	0	0	0	0	0	0	0	0	35	56	0	61	0	9	236
Montcada i Reixac	0	0	236	62	158	104	0	0	0	0	0	0	0	0	1	9	0	0	2	43	615	
Montgat	0	0	0	0	151	0	0	40	0	44	0	0	70	0	0	0	62	77	0	0	33	477
Pallejà	0	0	0	40	31	0	0	0	0	0	0	0	0	0	0	0	0	0	0	3	1	75
Palma de Cervelló, la	0	0	0	0	0	0	0	0	0	0	0	0	0	0	0	0	0	0	0	0	0	0
Papiol, el	9	0	0	0	0	0	0	0	0	0	0	0	0	0	0	0	0	0	0	0	0	9
Prat de Llobregat, el	0	16	205	0	12	0	2	0	78	0	0	64	48	0	52	100	2	53	54	46	4	736
Ripollet	0	0	0	0	0	128	159	0	0	0	0	0	0	0	0	0	0	0	0	1	3	291
Sant Adrià de Besòs	35	186	70	150	39	164	602	424	90	0	0	2	3	0	41	0	91	0	59	13	1.969	
Sant Andreu de la Barca	0	162	0	0	33	0	0	0	54	0	0	1	1	0	0	0	0	0	0	37	288	
Sant Boi de Llobregat	81	0	0	45	0	20	57	61	0	0	0	29	0	0	0	95	0	0	79	7	474	
Sant Climent de Llobregat	0	0	0	0	0	0	0	0	0	0	0	0	0	0	0	0	0	0	0	0	0	0
Sant Cugat del Vallès	60	0	37	302	310	72	57	128	0	0	0	24	0	0	97	2	4	3	61	0	0	1.157
Sant Feliu de Llobregat	0	0	0	104	0	80	162	43	0	0	0	0	9	0	26	0	105	59	0	1	589	
Sant Joan Despí	0	0	55	0	117	3	87	0	0	103	27	104	27	0	84	48	82	0	141	103	981	
Sant Just Desvern	0	0	54	0	0	0	384	0	4	0	0	0	2	0	72	27	38	0	30	0	611	
Sant Vicenç dels Horts	0	0	0	0	32	0	0	0	0	0	0	0	0	0	0	0	0	0	0	1	33	
Santa Coloma de Cervelló	0	0	0	0	0	0	0	0	0	0	0	0	0	0	0	0	0	0	0	0	0	0
Santa Coloma de Gramenet	27	65	89	259	49	203	121	0	17	114	0	0	0	0	43	27	43	77	34	71	23	1.262
Tiana	29	0	0	0	52	0	0	60	69	0	0	0	0	0	0	0	80	0	0	0	0	290
Torrelles de Llobregat	0	20	0	0	0	48	0	0	0	0	0	0	0	0	0	0	0	0	0	0	0	68
Viladecans	0	50	0	0	0	0	0	0	0	15	0	0	43	68	27	62	0	0	0	1	152	418
Barcelona	911	898	925	1.915	740	944	1.154	1.081	172	378	354	362	581	244	250	270	408	380	901	695	644	14.207
Rest a AMB	626	807	1.014	1.246	2.022	2.037	2.043	1.250	436	486	160	327	735	338	571	690	663	913	499	610	1.147	18.620
AMB	1.537	1.705	1.939	3.161	2.762	2.981	3.197	2.331	608	864	514	689	1.316	582	821	960	1.071	1.293	1.400	1.305	1.791	32.827

Les dades dels habitatges acabats amb protecció oficial s'han extret de les qualificacions definitives de protecció pública (nombre d'expedients i habitatges de protecció pública), segons les qualificacions definitives expedides pel Servei d'Estudis i Documentació d'Habitatge de la Generalitat de Catalunya. Inclou també els habitatges acabats del programa de remodelació de barris i, des de 2009, els estocs qualificats com a habitatges amb protecció oficial.

2.5 Habitatges acabats amb protecció oficial segons el règim de protecció en els municipis metropolitans, 2005-2025

1/3

Municipi	2005				2006					2007					2008					2009					2010		
	Venda		Lloguer	Remodelació de barris	Venda			Lloguer	Remodelació de barris	Venda			Lloguer	Remodelació de barris	Venda			Lloguer	Remodelació de barris	Venda	Lloguer	Remodelació de barris					
	General	Especial			General	Especial	Preu concertat			General	Especial	Preu concertat			General	Especial	Preu concertat						General	Especial	Preu concertat	General	Especial
Badalona	75	99	2	0	10	0	0	0	74	112	8	0	0	53	51	0	3	0	75	12	5	0	1	89	15	0	68
Badia del Vallès	0	0	0	0	0	0	0	0	0	0	0	0	0	0	0	0	0	0	0	0	0	0	0	0	72	0	0
Barberà del Vallès	0	0	0	0	96	0	0	0	0	0	0	0	0	0	0	0	0	0	0	0	0	0	0	0	13	162	0
Barcelona	269	81	374	187	260	130	3	288	217	391	33	0	309	192	468	35	239	1.073	100	105	4	29	362	240	587	329	28
Begues	0	0	0	0	0	0	0	0	0	0	0	0	0	0	0	0	18	0	0	0	0	0	0	0	33	0	0
Castellbisbal	0	0	0	0	0	0	0	0	0	0	0	0	0	0	0	0	0	0	0	0	0	0	0	0	0	0	0
Castelldefels	0	0	40	0	0	0	0	0	0	0	0	0	0	0	0	0	0	0	0	0	0	0	0	0	20	0	0
Cerdanyola del Vallès	50	0	60	0	45	0	0	0	0	0	0	0	0	0	0	0	0	0	0	0	0	0	0	0	0	352	0
Cervelló	0	0	0	0	0	0	0	0	0	0	0	0	0	0	0	0	0	0	0	0	0	0	0	0	0	0	0
Corbera de Llobregat	0	0	0	0	0	0	0	0	0	0	0	0	0	0	0	0	0	0	0	0	0	0	0	0	0	36	0
Cornellà de Llobregat	33	0	14	0	0	0	0	63	0	36	0	0	0	0	0	0	24	0	0	64	0	142	0	0	49	0	0
Esplugues de Llobregat	0	0	0	0	0	0	0	0	0	0	0	0	0	0	0	0	0	0	132	0	30	64	0	0	0	0	0
Gavà	0	0	0	0	0	0	0	0	0	36	0	0	0	0	18	0	48	0	0	0	0	64	0	0	0	0	0
Hospitalet de Llobregat, l'	10	2	0	0	20	0	0	0	0	23	0	0	0	0	43	0	4	0	134	6	0	229	30	186	194	15	0
Molins de Rei	0	0	0	0	0	0	0	0	0	0	0	0	0	0	0	0	0	0	0	0	0	36	0	0	0	0	0
Montcada i Reixac	0	0	0	0	0	0	0	0	0	221	0	15	0	0	62	0	0	0	116	0	0	42	0	12	92	0	0
Montgat	0	0	0	0	0	0	0	0	0	0	0	0	0	0	0	0	0	0	103	0	48	0	0	0	0	0	0
Pallejà	0	0	0	0	0	0	0	0	0	0	0	0	0	0	0	0	40	0	0	0	0	0	0	0	0	0	0
Palma de Cervelló, la	0	0	0	0	0	0	0	0	0	0	0	0	0	0	0	0	0	0	0	0	31	0	0	0	0	0	0
Papiol, el	9	0	0	0	0	0	0	0	0	0	0	0	0	0	0	0	0	0	0	0	0	0	0	0	0	0	0
Prat de Llobregat, el	0	0	0	0	0	0	0	16	0	143	0	0	62	0	0	0	0	0	0	0	0	12	0	0	0	0	0
Ripollet	0	0	0	0	0	0	0	0	0	0	0	0	0	0	0	0	0	0	0	0	0	0	0	128	0	0	0
Sant Adrià de Besòs	35	0	0	0	186	0	0	0	0	70	0	0	0	0	60	0	24	66	2	37	0	0	0	164	0	0	0
Sant Andreu de la Barca	0	0	0	0	162	0	0	0	0	0	0	0	0	0	0	0	0	0	0	0	0	33	0	0	0	0	0
Sant Boi de Llobregat	72	0	9	0	0	0	0	0	0	0	0	0	0	0	0	0	45	0	0	0	0	0	0	20	0	0	0
Sant Climent de Llobregat	0	0	0	0	0	0	0	0	0	0	0	0	0	0	0	0	0	0	0	0	0	0	0	0	0	0	0
Sant Cugat del Vallès	0	0	60	0	0	0	0	0	0	37	0	0	0	0	113	0	53	136	119	0	0	191	0	0	72	0	0
Sant Feliu de Llobregat	0	0	0	0	0	0	0	0	0	0	0	0	0	0	104	0	0	0	0	0	0	0	0	80	0	0	0
Sant Joan Despi	0	0	0	0	0	0	0	0	0	55	0	0	0	0	0	0	0	0	57	0	15	45	0	3	0	0	0
Sant Just Desvern	0	0	0	0	0	0	0	0	0	12	0	42	0	0	0	0	0	0	0	0	0	0	0	0	0	0	0
Sant Vicenç dels Horts	0	0	0	0	0	0	0	0	0	0	0	0	0	0	0	0	0	0	32	0	0	0	0	0	0	0	0
Santa Coloma de Cervelló	0	0	0	0	0	0	0	0	0	0	0	0	0	0	0	0	0	0	0	0	0	0	0	0	0	0	0
Santa Coloma de Gramenet	27	0	0	0	65	0	0	0	0	89	0	0	0	0	116	0	143	0	11	0	0	0	38	203	0	0	0
Tiana	29	0	0	0	0	0	0	0	0	0	0	0	0	0	0	0	0	0	0	0	52	0	0	0	0	0	0
Torrelles de Llobregat	0	0	0	0	0	0	0	20	0	0	0	0	0	0	0	0	0	0	0	0	0	0	0	48	0	0	0
Viladecans	0	0	0	0	50	0	0	0	0	0	0	0	0	0	0	0	0	0	0	0	0	0	0	0	0	0	0
Barcelona	269	81	374	187	260	130	3	288	217	391	33	0	309	192	468	35	239	1.073	100	105	4	29	362	240	587	329	28
Rest a AMB	340	101	185	0	634	0	0	99	74	834	8	57	62	53	567	0	340	264	75	782	48	318	717	157	1.046	908	83
AMB	609	182	559	187	894	130	3	387	291	1.225	41	57	371	245	1.035	35	579	1.337	175	887	52	347	1.079	397	1.633	1.237	111

Les dades dels habitatges acabats amb protecció oficial s'han extret de les qualificacions definitives de protecció pública (nombre d'expedients i habitatges de protecció pública), segons les qualificacions definitives expedides pel Servei d'Estudis i Documentació d'Habitatge de la Generalitat de Catalunya. Inclou també els habitatges acabats del programa de remodelació de barris i, des de 2009, els estocs qualificats com a habitatges amb protecció oficial.

2.5 Habitatges acabats amb protecció oficial segons el règim de protecció en els municipis metropolitans, 2005-2025

2/3

Municipi	2011			2012			2013			2014				2015				2016				2017				2018			
	Venda	Lloguer	Remodelació de barris	Venda	Lloguer	Remodelació de barris	Venda	Lloguer	Remodelació de barris	Venda	Lloguer	Venda / lloguer	Remodelació de barris	Venda	Lloguer	Venda / lloguer	Remodelació de Barris	Venda	Lloguer	Venda / lloguer	Remodelació de barris	Venda	Lloguer	Venda / lloguer	Remodelació de barris	Venda	Lloguer	Venda / lloguer	Remodelació de barris
Badalona	23	0	0	16	0	0	0	0	0	0	0	2	0	0	0	35	28	0	0	24	28	0	0	86	0	0	0	137	0
Badia del Vallès	0	0	0	0	0	0	0	0	0	0	0	0	0	0	0	0	0	0	0	0	0	0	0	0	0	0	0	0	0
Barberà del Vallès	0	0	0	3	0	0	0	0	0	0	0	0	0	0	0	0	0	0	0	0	0	0	0	0	0	0	0	14	0
Barcelona	567	587	0	604	432	45	122	50	0	358	5	15	0	120	30	166	38	0	0	263	99	0	87	494	0	0	0	244	0
Begues	0	0	0	0	0	0	0	0	0	0	0	0	0	0	0	0	0	0	0	0	0	0	0	0	0	0	0	0	0
Castellbisbal	0	0	0	0	0	0	0	0	0	0	0	0	0	0	0	0	0	0	0	0	0	0	0	0	0	0	0	0	0
Castelldefels	0	160	0	0	135	0	0	0	0	0	0	0	0	0	0	0	0	0	0	0	0	0	0	0	0	0	0	0	0
Cerdanyola del Vallès	0	0	0	0	14	0	0	0	0	0	0	0	0	0	0	0	0	0	0	0	0	0	0	0	0	0	0	0	0
Cervelló	0	0	0	0	0	0	0	0	0	0	0	0	0	0	0	0	0	0	0	0	0	0	0	0	0	0	0	0	0
Corbera de Llobregat	0	0	0	0	0	0	0	0	0	0	0	0	0	0	0	0	0	0	0	0	0	0	0	0	0	0	0	0	0
Cornellà de Llobregat	0	60	0	0	0	0	25	0	0	25	0	0	0	0	0	0	0	0	0	11	0	0	0	0	0	0	0	66	0
Esplugues de Llobregat	0	0	0	20	0	0	0	0	0	0	0	0	0	0	0	17	0	0	0	0	0	0	0	0	0	0	0	0	0
Gavà	55	0	0	0	79	0	0	0	0	30	0	0	0	0	0	0	0	0	0	0	0	0	0	143	0	0	0	0	0
Hospitalet de Llobregat, l'	75	0	0	99	128	0	49	50	0	0	0	153	0	0	0	53	0	0	0	40	0	0	63	249	0	0	0	44	0
Molins de Rei	0	39	0	0	0	0	0	0	0	0	0	0	0	0	0	0	0	0	0	0	0	0	0	0	0	0	0	0	0
Montcada i Reixac	0	0	0	0	0	0	0	0	0	0	0	0	0	0	0	0	0	0	0	0	0	0	0	0	0	0	0	0	0
Montgat	0	0	0	40	0	0	0	0	0	44	0	0	0	0	0	0	0	0	0	0	0	40	0	30	0	0	0	0	0
Pallejà	0	0	0	0	0	0	0	0	0	0	0	0	0	0	0	0	0	0	0	0	0	0	0	0	0	0	0	0	0
Palma de Cervelló, la	0	0	0	0	0	0	0	0	0	0	0	0	0	0	0	0	0	0	0	0	0	0	0	0	0	0	0	0	0
Papiol, el	0	0	0	0	0	0	0	0	0	0	0	0	0	0	0	0	0	0	0	0	0	0	0	0	0	0	0	0	0
Prat de Llobregat, el	0	2	0	0	0	0	78	0	0	0	0	0	0	0	0	0	0	0	0	64	0	0	0	48	0	0	0	0	0
Ripollet	159	0	0	0	0	0	0	0	0	0	0	0	0	0	0	0	0	0	0	0	0	0	0	0	0	0	0	0	0
Sant Adrià de Besòs	180	0	422	424	0	0	90	0	0	0	0	0	0	0	0	0	0	0	2	0	0	0	3	0	0	0	0	0	0
Sant Andreu de la Barca	0	0	0	0	0	0	54	0	0	0	0	0	0	0	0	0	0	0	1	0	0	0	1	0	0	0	0	0	0
Sant Boi de Llobregat	57	0	0	61	0	0	0	0	0	0	0	0	0	0	0	0	0	0	29	0	0	0	0	0	0	0	0	0	0
Sant Climent de Llobregat	0	0	0	0	0	0	0	0	0	0	0	0	0	0	0	0	0	0	0	0	0	0	0	0	0	0	0	0	0
Sant Cugat del Vallès	0	57	0	42	86	0	0	0	0	0	0	0	0	0	0	0	0	0	24	0	0	0	0	0	0	0	0	0	0
Sant Feliu de Llobregat	90	72	0	43	0	0	0	0	0	0	0	0	0	0	0	0	0	0	0	0	0	0	0	0	0	0	0	9	0
Sant Joan Despí	43	44	0	0	0	0	0	0	0	103	0	0	0	0	0	27	0	0	0	104	0	0	0	27	0	0	0	0	0
Sant Just Desvern	205	179	0	0	0	0	4	0	0	0	0	0	0	0	0	0	0	0	0	0	0	0	2	0	0	0	0	0	0
Sant Vicenç dels Horts	0	0	0	0	0	0	0	0	0	0	0	0	0	0	0	0	0	0	0	0	0	0	0	0	0	0	0	0	0
Santa Coloma de Cervelló	0	0	0	0	0	0	0	0	0	0	0	0	0	0	0	0	0	0	0	0	0	0	0	0	0	0	0	0	0
Santa Coloma de Gramenet	21	100	0	0	0	0	17	0	0	114	0	0	0	0	0	0	0	0	0	0	0	0	0	0	0	0	0	0	0
Tiana	0	0	0	60	0	0	0	69	0	0	0	0	0	0	0	0	0	0	0	0	0	0	0	0	0	0	0	0	0
Torrelles de Llobregat	0	0	0	0	0	0	0	0	0	0	0	0	0	0	0	0	0	0	0	0	0	0	0	0	0	0	0	0	0
Viladecans	0	0	0	0	0	0	0	0	0	0	0	15	0	0	0	0	0	0	0	0	0	0	43	0	0	0	0	68	0
Barcelona	567	587	0	604	432	45	122	50	0	358	5	15	0	120	30	166	38	0	0	263	99	0	87	494	0	0	0	244	0
Resta AMB	908	713	422	808	442	0	317	119	0	316	0	170	0	0	0	132	28	0	0	299	28	40	63	632	0	0	0	338	0
AMB	1.475	1.300	422	1.412	874	45	439	169	0	674	5	185	0	120	30	298	66	0	0	562	127	40	150	1.126	0	0	0	582	0

Les dades dels habitatges acabats amb protecció oficial s'han extret de les qualificacions definitives de protecció pública (nombre d'expedients i habitatges de protecció pública), segons les qualificacions definitives expedides pel Servei d'Estudis i Documentació d'Habitatge de la Generalitat de Catalunya. Inclou també els habitatges acabats del programa de remodelació de barris i, des de 2009, els estocs qualificats com a habitatges amb protecció oficial.

2.5 Habitatges acabats amb protecció oficial segons el règim de protecció en els municipis metropolitans, 2005-2025

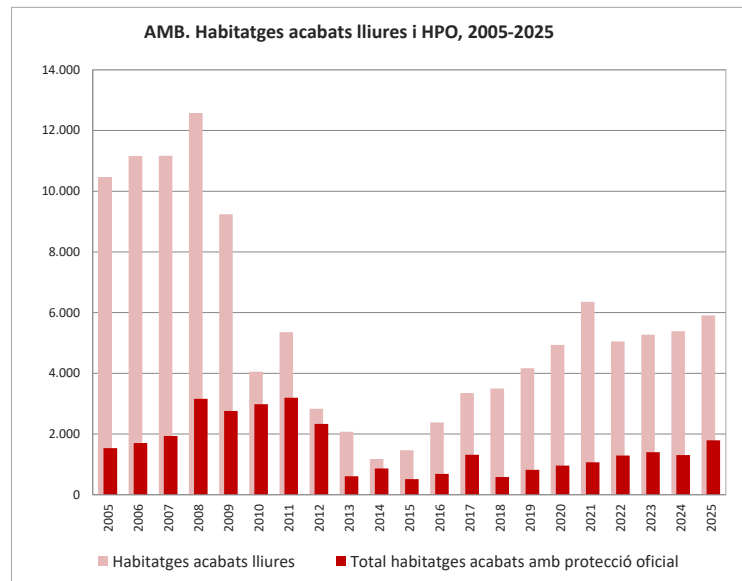
3/3

Municipi	2019				2020				2021				2022				2023				2024				2025			
	Venda	Lloguer	Venda / lloguer	Remodelació de barris	Venda	Lloguer	Venda / lloguer	Remodelació de barris	Venda	Lloguer	Venda / lloguer	Remodelació de barris	Venda	Lloguer	Venda / lloguer	Remodelació de barris	Venda	Lloguer	Venda / lloguer	Remodelació de barris	Venda	Lloguer	Venda / lloguer	Remodelació de barris	Venda	Lloguer	Venda / lloguer	Remodelació de barris
Badalona	0	9	41	0	0	21	34	0	11	13	0	0	0	86	69	0	0	4	95	40	0	9	44	0	5	192	107	0
Badia del Vallès	0	0	0	0	0	0	0	0	0	0	0	0	0	0	0	0	0	0	0	0	0	0	0	0	0	0	0	0
Barberà del Vallès	0	0	0	0	0	0	6	0	0	0	0	0	0	0	0	0	0	3	6	0	0	0	27	0	3	1	0	0
Barcelona	0	148	102	0	0	83	187	0	141	267	0	0	0	55	325	0	0	151	750	0	0	54	641	0	36	151	457	0
Begues	0	0	0	0	0	0	0	0	0	0	0	0	0	0	0	0	0	0	0	0	0	0	0	0	0	0	0	0
Castellbisbal	0	0	0	0	0	0	0	0	0	0	0	0	0	0	0	0	0	0	0	0	0	0	0	0	0	0	0	0
Castelldefels	0	0	0	0	0	0	0	0	0	0	0	0	0	0	0	0	0	0	0	0	0	0	0	0	1	0	72	0
Cerdanyola del Vallès	0	0	0	0	0	0	0	0	0	0	0	0	0	0	0	0	0	0	0	0	0	0	0	0	1	0	0	0
Cervelló	0	0	0	0	0	0	0	0	0	0	0	0	0	0	0	0	0	0	0	0	0	0	0	0	0	0	0	0
Corbera de Llobregat	0	0	0	0	0	0	0	0	0	0	0	0	0	0	0	0	0	0	0	0	0	0	0	0	1	0	0	0
Cornellà de Llobregat	0	8	24	0	0	1	21	0	10	194	0	0	0	1	0	0	0	0	0	0	0	42	51	0	4	54	56	0
Esplugues de Llobregat	0	1	0	0	0	1	0	0	0	0	0	0	0	0	0	0	0	0	0	0	0	0	11	0	1	0	0	0
Gavà	0	0	0	0	0	0	0	0	0	0	0	0	0	1	136	0	0	0	0	0	0	0	0	0	1	0	0	0
Hospitalet de Llobregat, l'	0	8	148	0	0	19	128	0	4	89	0	0	0	3	129	0	0	7	45	0	0	12	11	0	6	102	110	0
Molins de Rei	0	0	0	0	0	1	34	0	2	54	0	0	0	0	0	0	0	0	61	0	0	0	0	0	0	9	0	0
Montcada i Reixac	0	0	0	0	0	1	0	0	0	9	0	0	0	0	0	0	0	0	0	0	0	2	0	0	2	41	0	0
Montgat	0	0	0	0	0	0	0	0	20	42	0	0	0	0	77	0	0	0	0	0	0	0	0	0	0	0	33	0
Pallejà	0	0	0	0	0	0	0	0	0	0	0	0	0	0	0	0	0	0	0	0	0	3	0	0	1	0	0	0
Palma de Cervelló, la	0	0	0	0	0	0	0	0	0	0	0	0	0	0	0	0	0	0	0	0	0	0	0	0	0	0	0	0
Papiol, el	0	0	0	0	0	0	0	0	0	0	0	0	0	0	0	0	0	0	0	0	0	0	0	0	0	0	0	0
Prat de Llobregat, el	0	0	52	0	0	0	100	0	2	0	0	0	0	0	53	0	0	1	53	0	0	0	46	0	4	0	0	0
Ripollet	0	0	0	0	0	0	0	0	0	0	0	0	0	0	0	0	0	0	0	0	0	1	0	0	3	0	0	0
Sant Adrià de Besòs	0	1	40	0	0	0	0	0	0	0	0	0	0	0	91	0	0	0	0	0	0	1	58	0	1	0	12	0
Sant Andreu de la Barca	0	0	0	0	0	0	0	0	0	0	0	0	0	0	0	0	0	0	0	0	0	0	0	0	1	36	0	0
Sant Boi de Llobregat	0	0	0	0	0	4	91	0	0	0	0	0	0	0	0	0	0	0	0	0	0	2	77	0	6	1	0	0
Sant Climent de Llobregat	0	0	0	0	0	0	0	0	0	0	0	0	0	0	0	0	0	0	0	0	0	0	0	0	0	0	0	0
Sant Cugat del Vallès	0	39	58	0	0	2	0	0	4	0	0	0	0	0	3	0	0	60	1	0	0	0	0	0	0	0	0	0
Sant Feliu de Llobregat	0	0	0	0	0	19	7	0	0	0	0	0	0	90	15	0	0	0	59	0	0	0	0	0	1	0	0	0
Sant Joan Despí	0	0	0	0	0	0	84	0	0	48	0	0	0	0	82	0	0	0	0	0	0	141	0	2	0	101	0	
Sant Just Desvern	0	0	72	0	0	20	7	0	0	38	0	0	0	0	0	0	0	0	30	0	0	0	0	0	0	0	0	0
Sant Vicenç dels Horts	0	0	0	0	0	0	0	0	0	0	0	0	0	0	0	0	0	0	0	0	0	0	0	1	0	0	0	0
Santa Coloma de Cervelló	0	0	0	0	0	0	0	0	0	0	0	0	0	0	0	0	0	0	0	0	0	0	0	0	0	0	0	0
Santa Coloma de Gramenet	0	17	26	0	0	26	1	0	9	34	0	0	0	22	55	0	0	14	20	0	0	32	39	0	3	13	7	0
Tiana	0	0	0	0	0	0	0	0	18	62	0	0	0	0	0	0	0	0	0	0	0	0	0	0	0	0	0	0
Torrelles de Llobregat	0	0	0	0	0	0	0	0	0	0	0	0	0	0	0	0	0	0	0	0	0	0	0	0	0	0	0	0
Viladecans	0	0	27	0	0	0	62	0	0	0	0	0	0	0	0	0	0	1	0	0	0	0	0	2	22	128	0	
Barcelona	0	148	102	0	0	83	187	0	141	267	0	0	0	55	325	0	0	151	750	0	0	54	641	0	36	151	457	0
Resta AMB	0	83	488	0	0	115	575	0	80	583	0	0	0	203	710	0	0	89	370	40	0	102	508	0	50	471	626	0
AMB	0	231	590	0	0	198	762	0	221	850	0	0	0	258	1.035	0	0	240	1.120	40	0	156	1.149	0	86	622	1.083	0

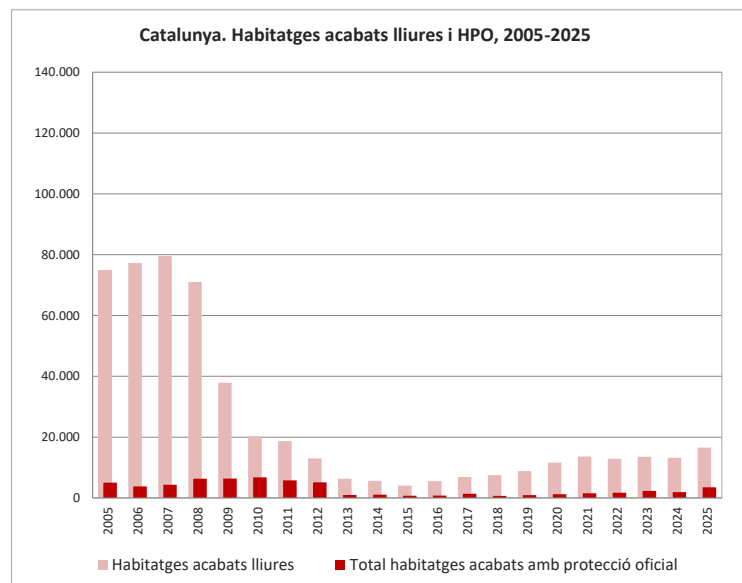
Les dades dels habitatges acabats amb protecció oficial s'han extret de les qualificacions definitives de protecció pública (nombre d'expedients i habitatges de protecció pública), segons les qualificacions definitives expedides pel Servei d'Estudis i Documentació d'Habitatge de la Generalitat i habitatges acabats del programa de remodelació de barris i, des de 2009, els estocs qualificats com a habitatges amb protecció oficial.

2.6 Habitatges acabats amb protecció oficial segons el règim de protecció a l'AMB i Catalunya, 2005-2025

AMB						
Any	Habitatges acabats lliures	Habitatges acabats amb protecció oficial segons el règim de protecció				Total habitatges acabats amb protecció oficial
		Venda (1)	Lloguer	Venda/lloguer	Remodelació de barris (2)	
2005	10.473	791	559	--	187	1.537
2006	11.157	1.027	387	--	291	1.705
2007	11.168	1.323	371	--	245	1.939
2008	12.574	1.649	1.337	--	175	3.161
2009	9.239	1.286	1.079	--	397	2.762
2010	4.056	1.633	1.237	--	111	2.981
2011	5.359	1.475	1.300	--	422	3.197
2012	2.835	1.412	874	--	45	2.331
2013	2.077	439	169	--	0	608
2014	1.178	674	5	185	0	864
2015	1.466	120	30	298	66	514
2016	2.381	0	0	562	127	689
2017	3.352	40	150	1.126	0	1.316
2018	3.498	0	0	582	0	582
2019	4.169	0	231	590	0	821
2020	4.936	0	198	762	0	960
2021	6.352	221	850	0	0	1.071
2022	5.049	0	258	1.035	0	1.293
2023	5.274	0	240	1.120	40	1.400
2024	5.389	0	156	1.149	0	1.305
2025	5.909	86	622	1.083	0	1.791



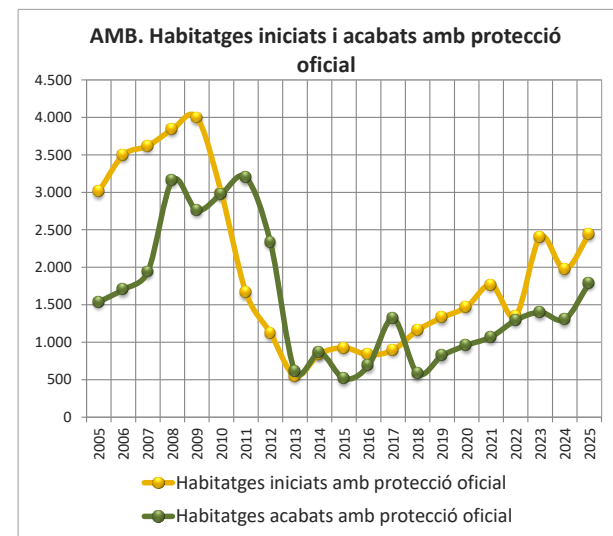
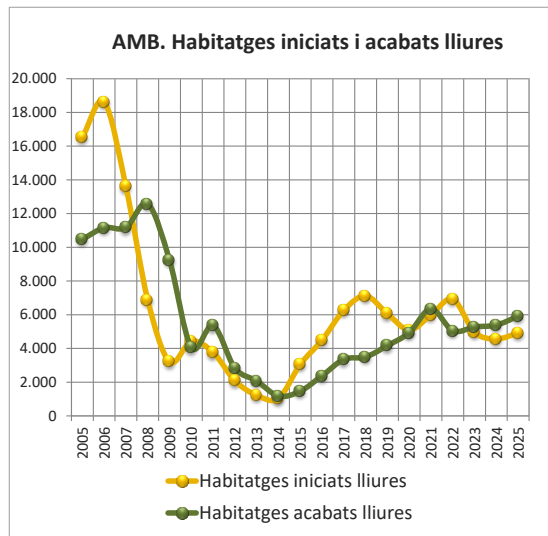
Catalunya						
Any	Habitatges acabats lliures	Habitatges acabats amb protecció oficial segons el règim de protecció				Total habitatges acabats amb protecció oficial
		Venda (1)	Lloguer	Venda/lloguer	Remodelació de barris (2)	
2005	74.706	3.309	1.364	--	347	5.020
2006	77.309	2.446	956	--	401	3.803
2007	79.580	2.460	1.598	26	245	4.329
2008	71.007	3.113	2.902	--	300	6.315
2009	37.871	3.276	2.715	--	397	6.388
2010	20.292	3.301	3.341	--	111	6.753
2011	18.704	2.532	2.760	--	467	5.759
2012	13.003	2.251	2.837	--	59	5.147
2013	6.305	555	437	--	0	992
2014	5.624	719	125	215	0	1.059
2015	4.034	192	94	331	89	706
2016	5.534	20	0	614	150	784
2017	6.892	40	150	1.168	0	1.358
2018	7.492	0	0	633	44	677
2019	8.831	0	251	694	0	945
2020	11.601	0	323	884	0	1.207
2021	13.610	455	1.074	0	0	1.529
2022	12.844	0	454	1.269	0	1.723
2023	13.544	0	789	1.454	40	2.283
2024	13.210	0	572	1.321	0	1.893
2025	16.562	286	1.858	1.373	0	3.517



(1) Inclou els diferents règims (general, especial i preu concertat) // (2) Habitatges promoguts per INCASOL, a partir de l'any 2003 programa de remodelació de barris.

2.7 Diferència entre els habitatges iniciats i acabats a l'AMB, lliures i HPO en el període 2005-2025

	2005	2006	2007	2008	2009	2010	2011	2012	2013	2014	2015	2016	2017	2018	2019	2020	2021	2022	2023	2024	2025	Total 2005-25
Habitatges iniciats lliures	16.527	18.620	13.599	6.877	3.211	4.427	3.765	2.087	1.223	1.037	3.057	4.492	6.265	7.119	6.057	5.092	5.979	6.925	4.959	4.567	4.907	130.792
Habitatges acabats lliures	10.473	11.157	11.168	12.574	9.239	4.056	5.359	2.835	2.077	1.178	1.466	2.381	3.352	3.498	4.169	4.936	6.352	5.049	5.274	5.389	5.909	117.891
Habitatges iniciats amb protecció oficial	3.012	3.498	3.619	3.840	3.998	2.990	1.664	1.122	550	842	925	833	896	1.161	1.329	1.472	1.765	1.350	2.402	1.971	2.446	41.685
Habitatges acabats amb protecció oficial	1.537	1.705	1.939	3.161	2.762	2.981	3.197	2.331	608	864	514	689	1.316	582	821	960	1.071	1.293	1.400	1.305	1.791	32.827



3. Preus HPO als municipis de l'AMB i fonts legislatives

3.1 Preus HPO als municipis de l'AMB. Fonts legislatives

3.2 Preus HPO als municipis de l'AMB. Evolució del preu de règim general, especial i concertat segons zones (€/m² construïts)
Mapes: Àrees geogràfiques de preus d'habitatge protegit i concertat 2025

3.1 Preus HPO als municipis de l'AMB. Fonts legislatives

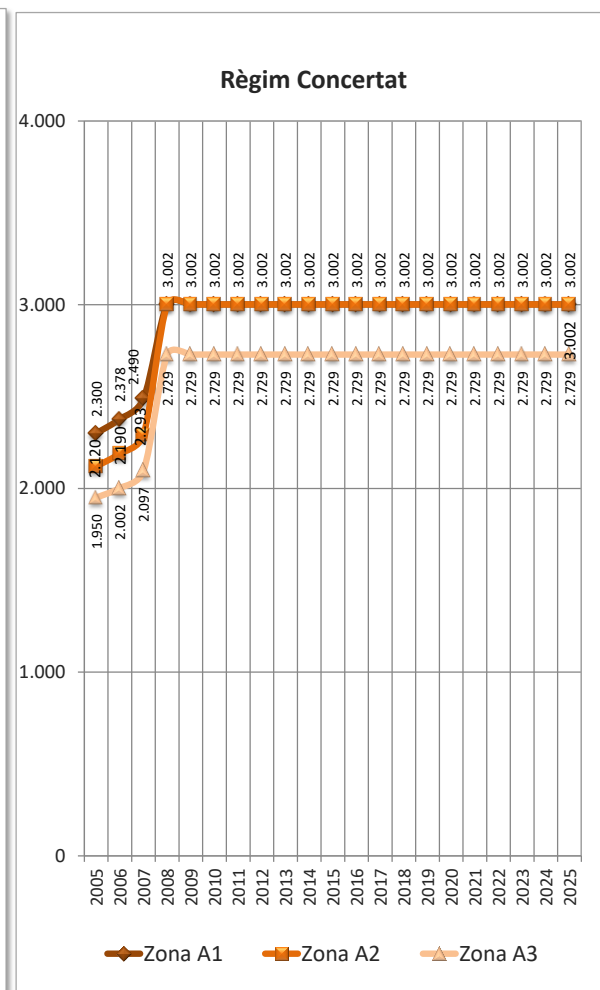
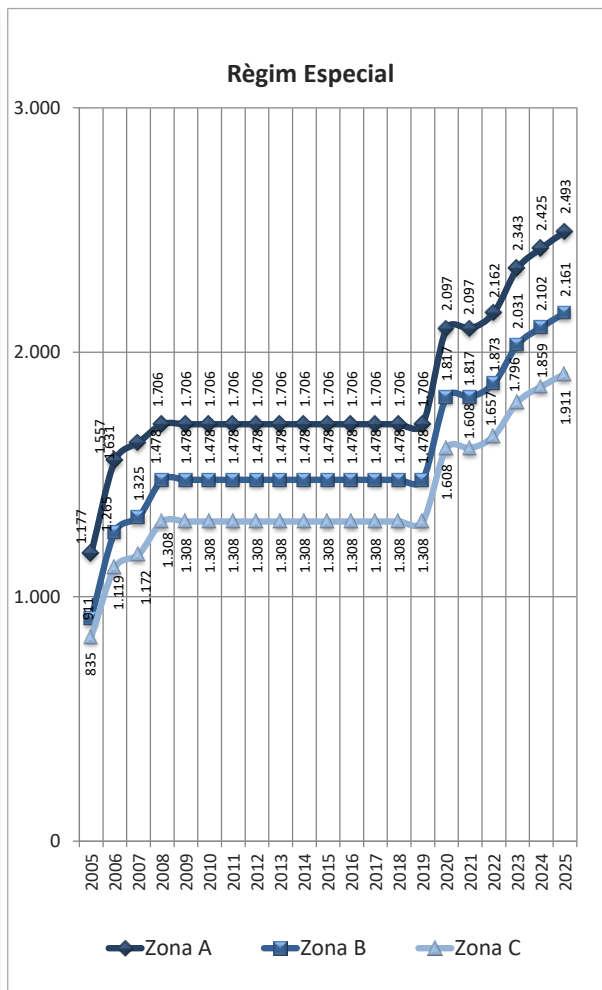
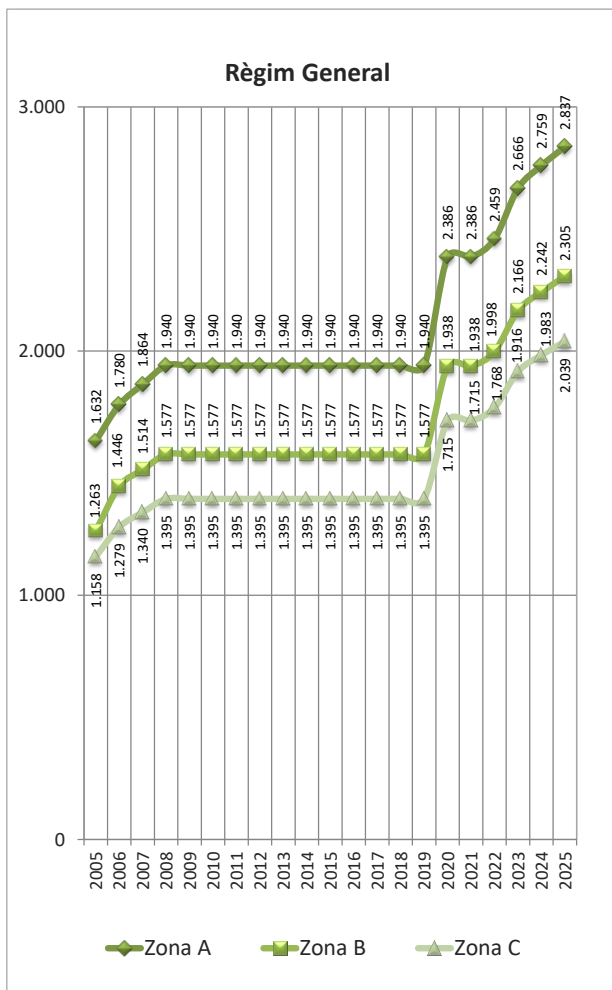
Zones HPO	Pla 2002-2005				Pla 2004-2007 (prorrogat fins 31/12/2008)				Pla 2009-2010	Pla 2013-2016	Decret 50/2020	
	Decret 157/2002 11/06/2002	Ordre PTO/ 197/2003 10/01/2003	Resolució 30/12/03	Reial Decret 1721/04 29/07/2004	Decret 454/2004 14/12/2004	Decret 244/2005 10/11/2005	Resolució Ministeri V 9/01/2007	Reial Decret 14/2008 11/01/2008	Decret 13/2010 02/02/2010	Decret 75/2014 27/05/2014	Decret 50/2020 09/12/2020	
Any d'execució	2002	2003	2004		2005	2006	2007	2008	2009-2012		2013-2019	2020-2025
Observacions	Desapareix HDP				Concertat Canvi zones/règims	A partir de maig del 2006 les zones HPO i el Concertat són iguals		Canvi zones		Concertat Català (*)		
ZONA A	HPO	1.362	1.390	1.417	1.632	1.632	1.780	1.864	1.940	1.940	1.940	2.837
	Concertat A1				2.300	2.378	2.490	3.002	3.002	4.000	3.002	3.002
	Concertat A2				2.120	2.190	2.293	3.002	3.002	3.500	3.002	3.002
	Concertat A3				1.950	2.002	2.097	2.729	2.729	3.200	2.729	2.729
	R.Especial	982	1.002	1.022	1.177	1.557	1.631	1.706	1.706	1.706	1.706	2.493
ZONA B	HPO	1.168	1.191	1.215	1.263	1.263	1.446	1.514	1.577	1.577	1.577	2.305
	Concertat				1.500	1.627	1.704	2.183	2.183	2.600	2.183	2.183
	R.Especial	842	859	876	911	1.265	1.325	1.478	1.478	1.478	1.478	2.161
ZONA C	HPO	1.070	1.092	1.114	1.158	1.158	1.279	1.340	1.395	1.395	1.395	2.039
	Concertat				1.350	1.439	1.510	1.774	1.774	2.100	1.774	1.774
	R.Especial	772	787	803	835	1.119	1.172	1.308	1.308	1.308	1.308	1.911
Preu bàsic estatal		624	636	649	675		695	728	758	758		

(*) Derogat per la Llei 7/2011 que va entrar en vigor l'1 d'octubre de 2011.

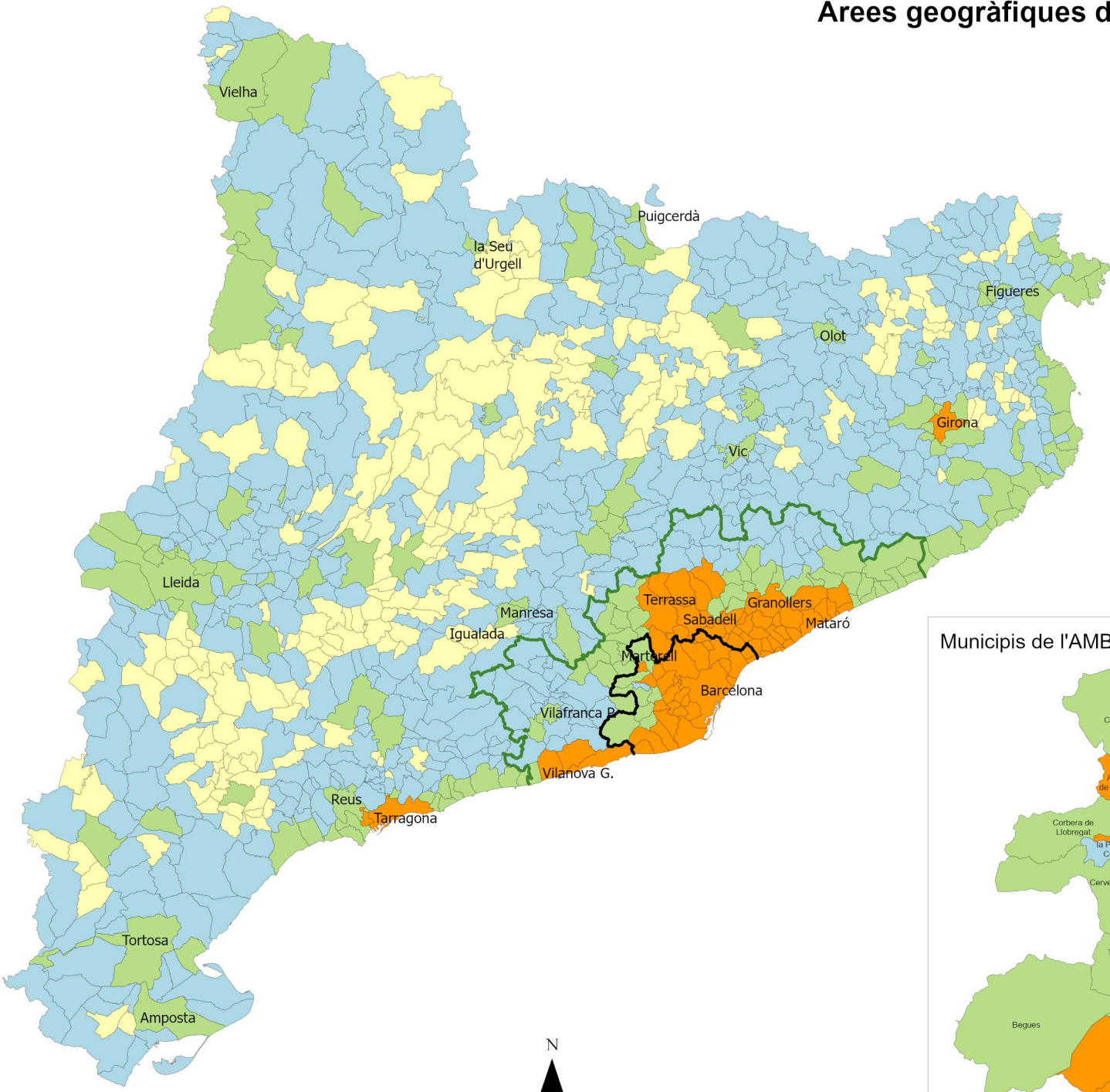
Classificació dels municipis metropolitans segons ordre VIV/1952/2009

Zona A	<i>Badalona, Badia del Vallès, Barberà del Vallès, Barcelona, Castelldefels, Cerdanyola del Vallès, Cornellà de Llobregat, Esplugues de Llobregat, Gavà, l'Hospitalet de Llobregat, Molins de Rei, Montcada i Reixac, Montgat, el Papiol, Pallemà, el Prat de Llobregat, Ripollet, Sant Adrià de Besòs, Sant Andreu de la Barca, Sant Boi de Llobregat, Sant Cugat del Vallès, Sant Feliu de Llobregat, Sant Joan Despí, Sant Just Desvern, Santa Coloma de Cervelló, Santa Coloma de Gramenet, Tiana i Viladecans.</i>
Concertat A1	<i>Barcelona</i>
Concertat A2	<i>Badalona, Barberà del Vallès, Castelldefels, Cerdanyola del Vallès, Cornellà de Llobregat, Esplugues de Llobregat, Gavà, l'Hospitalet de Llobregat, Molins de Rei, Montgat, el Prat de Llobregat, Sant Adrià de Besòs, Sant Boi de Llobregat, Sant Cugat del Vallès, Sant Feliu de Llobregat, Sant Joan Despí, Sant Just Desvern, Santa Coloma de Gramenet, Tiana i Viladecans.</i>
Concertat A3	<i>Badia del Vallès, Montcada i Reixac, Pallemà, el Papiol, Ripollet, Sant Andreu de la Barca i Santa Coloma de Cervelló.</i>
Zona B	<i>Begues, Castellbisbal, Cervelló, Corbera de Llobregat, Sant Climent de Llobregat, Sant Vicenç dels Horts i Torrelles de Llobregat.</i>
Zona C	<i>La Palma de Cervelló.</i>

3.2 Preus HPO als municipis de l'AMB. Evolució del preu de règim general, especial i concertat segons zones (€/m² construïts)



Àrees geogràfiques de preus d'habitatge protegit 2025



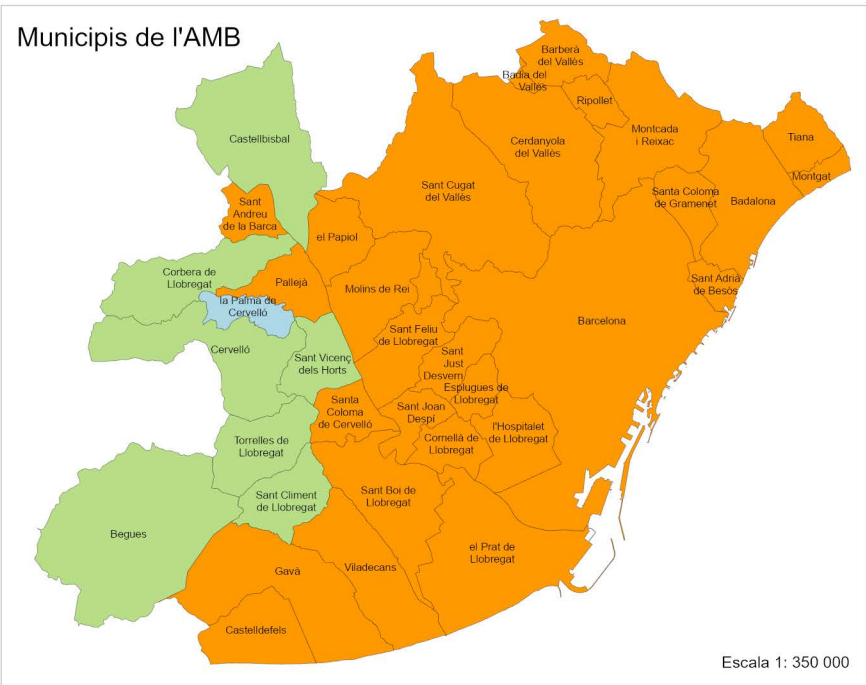
- Zona A - 2.836,59 €/m²
- Zona B - 2.304,74 €/m²
- Zona C - 2.038,81 €/m²
- Zona D - 1.772,88 €/m²

* preus sense IVA

- Límit RMB
- Límit AMB

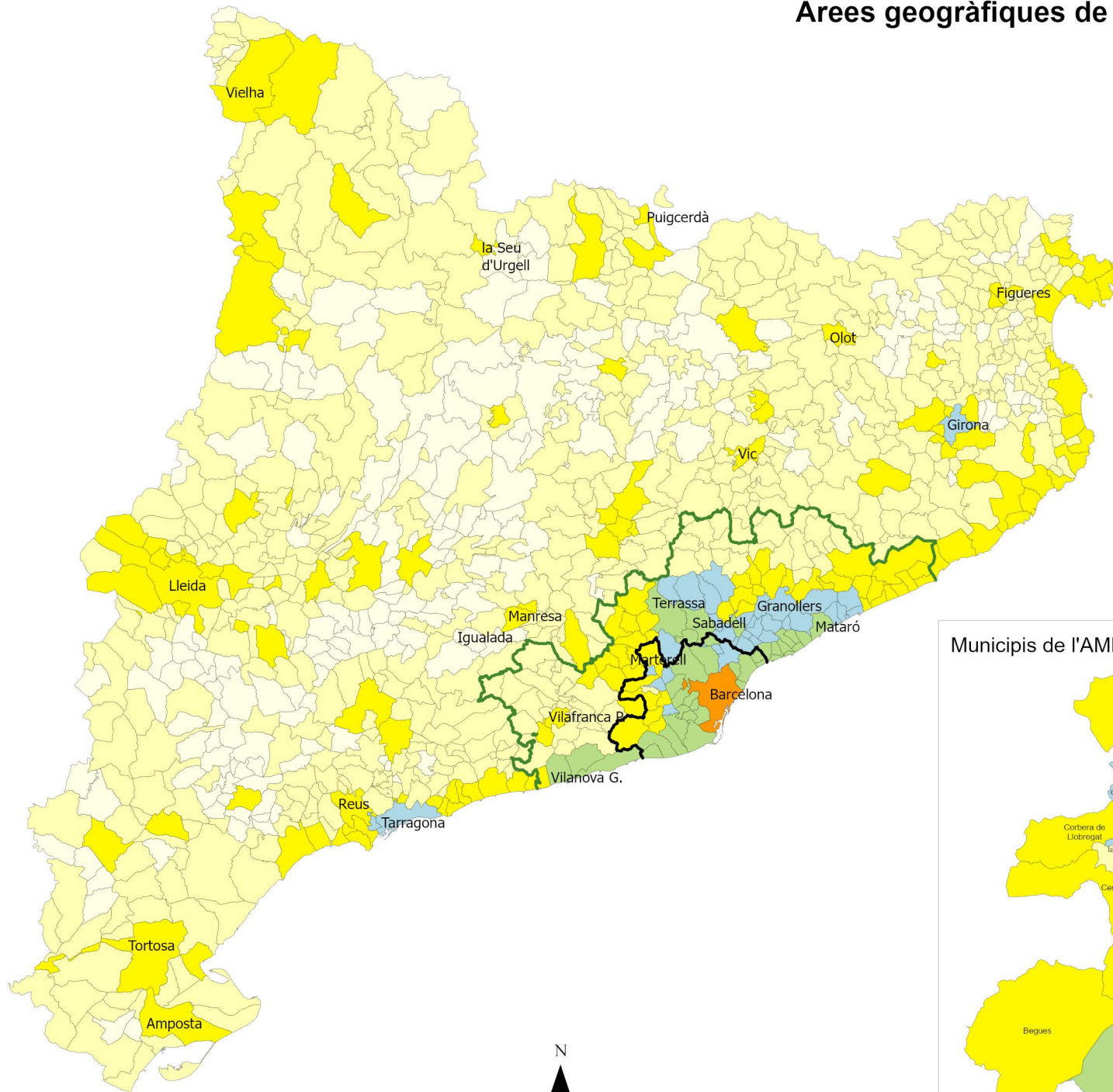
N

 Escala 1: 400 000



Escala 1: 350 000

Àrees geogràfiques de preus d'habitatge concertat 2025



- Zona A1 - 3.001,68 €/m²
- Zona A2 - 3.001,68 €/m²
- Zona A3 - 2.728,80 €/m²
- Zona B - 2.183,04 €/m²
- Zona C - 1.773,72 €/m²
- Zona D - 1.537,15 €/m²

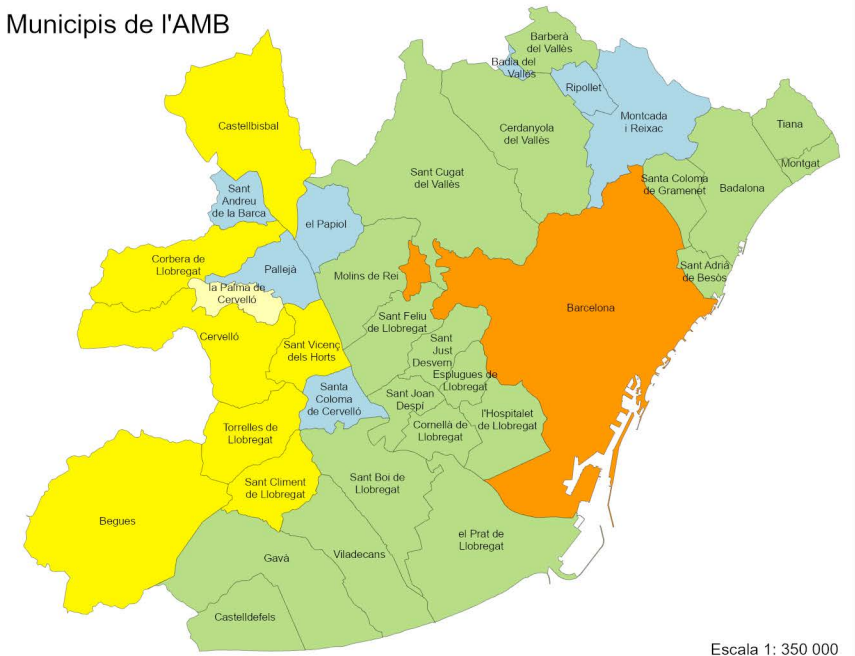
* preus sense IVA

— Límit RMB

— Límit AMB

N
Escala 1: 400 000

Municipis de l'AMB



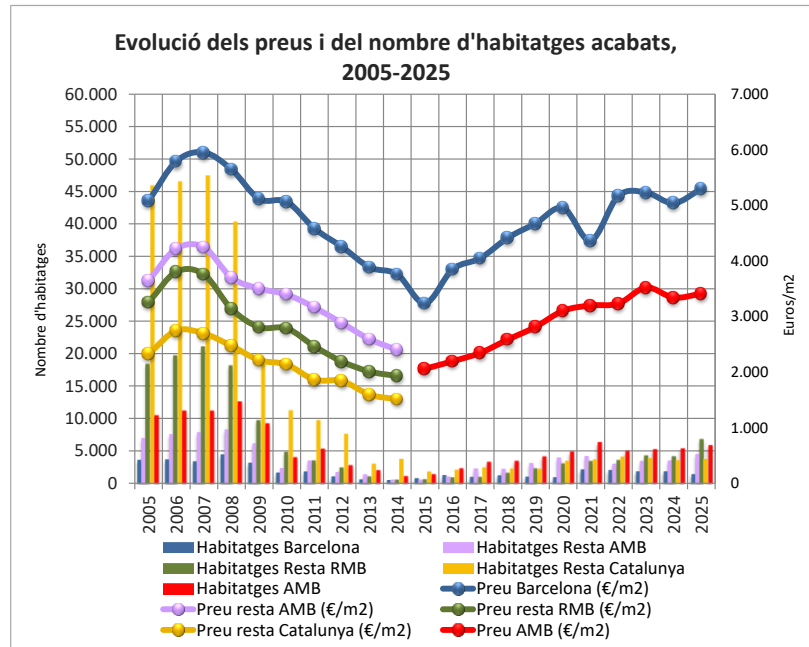
Escala 1: 350 000

4. Preus habitatges de mercat lliure

- 4.1 Preus de mercat lliure. Evolució del preu mitjà dels habitatges nous per grans àmbits (€/m² construïts)
- 4.2 Preus de mercat lliure. Variació percentual del preu mitjà dels habitatges nous per grans àmbits
- 4.3 Preus de mercat lliure. Evolució del preu mitjà dels habitatges nous en els municipis metropolitans (€/m²)
- 4.4 Preus de mercat lliure. Variació percentual del preu mitjà dels habitatges nous en els municipis metropolitans

4.1 Preus de mercat lliure. Evolució del preu mitjà dels habitatges nous per grans àmbits (€/m² construïts)

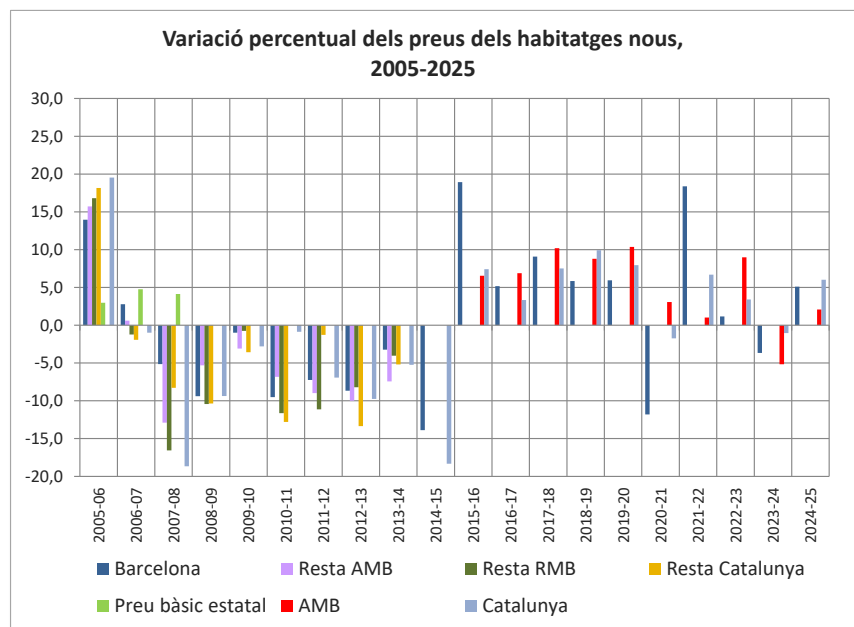
Àmbit	2005	2006	2007	2008	2009	2010	2011	2012	2013	2014	2015	2016	2017	2018	2019	2020	2021	2022	2023	2024	2025	
Barcelona	5.082	5.791	5.952	5.646	5.115	5.065	4.584	4.252	3.884	3.759	3.238	3.850	4.048	4.416	4.675	4.953	4.369	5.171	5.231	5.039	5.296	
Resta AMB	3.647	4.220	4.246	3.699	3.503	3.395	3.163	2.879	2.591	2.399	--	--	--	--	--	--	--	--	--	--	--	--
AMB	--	--	--	--	--	--	--	--	--	--	2.060	2.195	2.346	2.585	2.812	3.104	3.199	3.232	3.522	3.340	3.410	
Resta RMB	3.257	3.804	3.757	3.135	2.808	2.787	2.463	2.189	2.009	1.929	--	--	--	--	--	--	--	--	--	--	--	--
Resta Catalunya	2.325	2.747	2.694	2.471	2.215	2.136	1.863	1.839	1.594	1.511	--	--	--	--	--	--	--	--	--	--	--	--
Catalunya	3.226	3.856	3.818	3.106	2.815	2.736	2.712	2.524	2.278	2.159	1.763	1.894	1.957	2.104	2.313	2.496	2.453	2.617	2.707	2.679	2.840	



Font: Servei d'Estudis i Documentació d'Habitatge, a partir del treball de camp realitzat per TECNIGRAMA fins l'any 2007, per l'Institut APOLDA entre 2008 i 2011 i per BCF Consultors de 2012 a 2014. A partir de l'any 2015 la font de les dades correspon al "Colegio de Registradores de la Propiedad, Bienes Muebles y Mercantiles de España".

4.2 Preus de mercat lliure. Variació percentual del preu mitjà dels habitatges nous per grans àmbits

Àmbit	2005-06	2006-07	2007-08	2008-09	2009-10	2010-11	2011-12	2012-13	2013-14	2014-15	2015-16	2016-17	2017-18	2018-19	2019-20	2020-21	2021-22	2022-23	2023-24	2024-25
Barcelona	14,0	2,8	-5,1	-9,4	-1,0	-9,5	-7,2	-8,7	-3,2	-13,9	18,9	5,2	9,1	5,9	6,0	-11,8	18,4	1,2	-3,7	5,1
Resta AMB	15,7	0,6	-12,9	-5,3	-3,1	-6,8	-9,0	-10,0	-7,4	--	--	--	--	--	--	--	--	--	--	--
AMB	--	--	--	--	--	--	--	--	--	--	6,5	6,9	10,2	8,8	10,4	3,1	1,0	9,0	-5,2	2,1
Resta RMB	16,8	-1,2	-16,6	-10,4	-0,7	-11,6	-11,1	-8,2	-4,0	--	--	--	--	--	--	--	--	--	--	--
Resta Catalunya	18,1	-1,9	-8,3	-10,4	-3,6	-12,8	-1,3	-13,3	-5,2	C	--	--	--	--	--	--	--	--	--	--
Catalunya	19,5	-1,0	-18,6	-9,4	-2,8	-0,9	-6,9	-9,7	-5,2	-18,3	7,4	3,3	7,5	9,9	7,9	-1,7	6,7	3,4	-1,0	6,0
Preu bàsic estatal	3,0	4,7	4,1	0,0	0,0	0,0	0,0	--	--	--	--	--	--	--	--	--	--	--	--	--



Font: Servei d'Estudis i Documentació d'Habitatge, a partir del treball de camp realitzat per TECNIGRAMA fins l'any 2007, per l'Instituto APOLDA entre 2008 i 2011 i per BCF Consultors de 2012 a 2014. A partir de l'any 2015 la font de les dades correspon al "Colegio de Registradores de la Propiedad, Bienes Muebles y Mercantiles de España".

4.3 Preus de mercat lliure. Evolució del preu mitjà dels habitatges nous en els municipis metropolitans (€/m²)

Municipi	2005	2006	2007	2008	2009	2010	2011	2012	2013	2014	2015	2016	2017	2018	2019	2020	2021	2022	2023	2024	2025
Badalona	3.501	4.218	4.189	3.892	3.490	3.798	3.254	3.020	2.561	2.305	2.008	2.089	2.250	2.254	2.641	2.772	2.802	2.784	2.811	3.261	3.739
Badia del Vallès	--	--	--	--	--	--	--	--	--	--	--	--	--	--	--	--	--	1.207	--	--	2.989
Barberà del Vallès	--	--	--	3.403	2.978	2.968	2.816	--	--	--	1.726	1.774	2.030	2.146	2.252	2.058	2.105	2.151	2.566	3.302	2.610
Barcelona	5.082	5.791	5.952	5.646	5.115	5.065	4.584	4.252	3.884	3.759	3.237	3.850	4.048	4.416	4.675	4.953	4.369	5.171	5.231	5.039	5.296
Begues	--	--	--	--	--	--	--	--	--	--	--	1.753	1.869	--	1.338	--	--	--	3.187	3.666	3.129
Castellbisbal	--	--	--	2.992	2.814	2.319	2.633	--	--	--	1.215	--	--	3.044	--	--	--	--	2.553	1.821	2.227
Castelldefels	3.927	4.427	4.866	3.757	4.298	4.113	3.541	2.974	2.974	2.982	4.421	3.673	3.400	3.112	3.982	3.967	4.077	3.575	4.053	4.817	5.173
Cerdanyola del Vallès	3.059	4.011	4.200	3.951	3.596	3.388	3.240	2.906	2.886	2.492	1.856	2.171	2.969	2.161	2.722	2.696	2.757	2.725	3.259	3.175	3.755
Cervelló	--	--	--	--	--	--	--	--	--	--	1.421	1.414	1.626	1.659	1.577	1.804	1.771	2.130	2.264	1.961	1.809
Corbera de Llobregat	--	--	--	1.744	1.905	2.154	1.836	--	--	--	1.127	1.348	1.343	1.382	1.351	1.521	1.431	1.598	1.445	1.791	1.968
Cornellà de Llobregat	3.891	4.300	4.316	3.681	3.573	3.484	3.400	2.866	2.538	2.448	--	--	3.363	2.691	3.139	--	3.434	4.649	4.250	3.696	4.069
Esplugues de Llobregat	--	--	--	3.969	4.549	4.046	3.770	3.238	2.651	2.784	2.215	3.434	2.648	3.586	4.097	6.542	5.185	3.988	6.752	5.085	5.653
Gavà	3.640	3.944	3.968	3.330	3.382	3.088	2.825	2.561	2.113	2.214	2.106	2.098	2.309	2.723	3.179	3.135	2.928	3.002	3.094	3.104	3.141
Hospitalet de Llobregat, l'	3.759	4.659	4.733	4.023	3.594	3.573	3.233	2.760	2.553	2.475	1.995	2.111	2.884	2.435	2.445	2.783	3.332	3.411	3.449	3.014	3.453
Molins de Rei	--	--	--	3.217	3.358	3.258	2.772	2.860	2.253	2.261	1.972	1.679	2.077	2.246	2.407	3.388	2.820	3.162	3.210	3.269	3.502
Montcada i Reixac	3.134	3.447	3.309	3.168	3.083	2.941	2.660	2.443	2.221	2.410	1.561	1.425	1.468	1.620	2.013	1.937	2.281	2.365	1.728	2.220	2.303
Montgat	--	--	--	3.735	3.578	3.568	3.299	--	--	--	2.572	3.393	2.315	2.818	2.175	3.338	3.506	3.398	3.440	3.602	5.457
Pallejà	--	--	--	3.145	2.304	2.619	2.705	--	--	--	1.914	1.638	2.394	2.126	2.239	2.576	2.747	2.646	2.988	3.266	2.911
Palma de Cervelló, la	--	--	--	--	--	--	--	--	--	--	--	--	--	--	--	--	--	--	--	--	--
Papiol, el	--	--	--	3.296	2.900	3.466	--	--	--	--	--	--	--	--	--	--	--	--	--	--	2.906
Prat de Llobregat, el	3.066	3.489	3.621	3.457	3.569	3.118	3.380	3.254	2.511	2.258	2.242	2.336	2.732	2.851	2.997	2.921	3.841	3.561	3.735	4.825	4.325
Ripollèt	2.784	3.287	3.144	2.878	2.810	2.750	2.488	2.309	2.006	1.649	1.714	1.636	1.831	1.608	2.142	2.271	3.093	2.018	2.563	2.876	2.862
Sant Adrià de Besòs	--	--	--	4.187	3.392	3.337	3.235	3.270	2.153	2.000	--	--	2.376	2.576	3.014	3.250	3.531	3.662	3.698	2.873	3.013
Sant Andreu de la Barca	--	--	--	3.148	3.450	3.173	2.967	2.727	2.935	--	--	--	--	--	--	--	--	3.087	--	2.189	--
Sant Boi de Llobregat	3.463	4.004	3.560	3.037	3.053	3.045	2.804	2.674	2.472	1.958	1.733	1.931	--	2.766	2.772	2.883	3.127	2.911	4.017	3.410	3.776
Sant Climent de Llobregat	--	--	--	--	--	--	--	--	--	--	--	--	--	--	--	--	--	--	--	--	--
Sant Cugat del Vallès	4.439	4.865	4.685	4.435	4.032	3.979	3.465	3.189	2.874	2.698	2.387	2.625	3.216	3.411	3.763	3.665	4.261	4.481	4.589	4.973	5.096
Sant Feliu de Llobregat	3.473	4.521	4.441	3.880	3.574	3.356	3.116	2.672	2.531	2.097	2.140	2.369	2.444	2.703	2.893	3.067	3.260	3.171	3.584	3.359	3.671
Sant Joan Despí	4.059	4.804	4.944	4.270	3.823	3.638	3.732	3.372	4.148	--	2.208	2.288	2.469	3.041	2.666	3.008	2.976	3.219	2.891	3.281	3.811
Sant Just Desvern	4.531	5.694	5.882	5.105	4.110	3.774	3.271	4.622	2.767	2.697	2.246	2.509	3.853	2.226	3.244	3.813	3.817	4.102	5.368	5.561	4.849
Sant Vicenç dels Horts	--	--	--	--	--	--	--	--	--	--	1.397	1.660	1.674	1.808	1.606	1.943	1.866	2.039	2.022	1.954	2.494
Santa Coloma de Cervelló	--	--	--	--	--	--	--	--	--	--	--	2.014	1.265	2.069	2.666	--	2.343	2.058	2.954	2.386	2.752
Santa Coloma de Gramenet	3.050	3.722	3.897	3.512	3.175	3.404	3.146	2.648	2.535	2.227	--	1.740	1.997	2.742	2.096	2.307	2.481	1.999	2.412	2.405	2.970
Tiana	--	--	--	4.445	3.792	3.698	3.550	4.066	--	--	2.562	2.694	2.760	3.412	3.402	3.901	3.729	4.076	3.714	4.459	4.554
Torrelles de Llobregat	--	--	--	--	--	--	--	--	--	--	1.163	1.869	1.498	1.785	1.895	1.547	2.108	2.447	2.195	1.920	2.055
Viladecans	3.464	3.779	3.821	3.407	3.313	2.952	2.701	2.635	2.078	2.259	1.648	1.904	--	2.328	2.455	2.805	3.116	3.197	3.195	3.020	3.726
Barcelona	5.082	5.791	5.952	5.646	5.115	5.065	4.584	4.252	3.884	3.759	3.237	3.850	4.048	4.416	4.675	4.953	4.369	5.171	5.231	5.039	5.296
Resta AMB	3.647	4.220	4.246	3.699	3.503	3.395	3.163	2.879	2.591	2.399	--	--	--	--	--	--	--	--	--	--	--
AMB	--	--	--	--	--	--	--	--	--	--	2.060	2.195	2.346	2.585	2.812	3.104	3.199	3.232	3.522	3.340	3.410
Resta RMB	3.257	3.804	3.757	3.135	2.808	2.787	2.463	2.189	2.009	1.929	--	--	--	--	--	--	--	--	--	--	--
Resta Catalunya	2.325	2.747	2.694	2.471	2.215	2.136	1.863	1.839	1.594	1.511	--	--	--	--	--	--	--	--	--	--	--
Catalunya	3.226	3.856	3.818	3.106	2.815	2.736	2.712	2.524	2.278	2.159	1.763	1.894	1.957	2.104	2.313	2.496	2.453	2.617	2.707	2.679	2.840

Font: Servei d'Estudis i Documentació d'Habitatge, a partir del treball de camp realitzat per TECNIGRAMA fins l'any 2007, per l'Institut APOLDA entre 2008 i 2011 i per BCF Consultors de 2012 a 2014. A partir de l'any 2015 la font de les dades correspon al "Colegio de Registradores de la Propiedad, Bienes Muebles y Mercantiles de España". Les caselles acolorides indiquen el preu màxim de tot el període.

4.4 Preus de mercat lliure. Variació percentual del preu mitjà dels habitatges nous en els municipis metropolitans

Municipi	2005-06	2006-07	2007-08	2008-09	2009-10	2010-11	2011-12	2012-13	2013-14	2014-15	2015-16	2016-17	2017-18	2018-19	2019-20	2020-21	2021-22	2022-23	2023-24	2024-25
Badalona	20,5	-0,7	-7,1	-10,3	8,8	-14,3	-7,2	-15,2	-10,0	-12,9	4,0	7,7	0,2	17,2	5,0	1,1	-0,7	1,0	16,0	14,7
Badia del Vallès	--	--	--	--	--	--	--	--	--	--	--	--	--	--	--	--	--	--	--	--
Barberà del Vallès	--	--	--	-12,5	-0,3	-5,1	--	--	--	--	2,8	14,4	5,7	5,0	-8,6	2,3	2,2	19,3	28,7	-21,0
Barcelona	14,0	2,8	-5,1	-9,4	-1,0	-9,5	-7,2	-8,7	-3,2	-13,9	18,9	5,2	9,1	5,9	6,0	-11,8	18,4	1,2	-3,7	5,1
Begues	--	--	--	--	--	--	--	--	--	--	--	6,6	--	--	--	--	--	--	15,0	-14,6
Castellbisbal	--	--	--	-6,0	-17,6	13,6	--	--	--	--	--	--	--	--	--	--	--	--	-28,7	22,3
Castelldefels	12,7	9,9	-22,8	14,4	-4,3	-13,9	-16,0	0,0	0,2	48,3	-16,9	-7,4	-8,5	27,9	-0,4	2,8	-12,3	13,4	18,8	7,4
Cerdanyola del Vallès	31,1	4,7	-5,9	-9,0	-5,8	-4,4	-10,3	-0,7	-13,7	-25,5	17,0	36,8	-27,2	26,0	-1,0	2,3	-1,2	19,6	-2,6	18,3
Cervelló	--	--	--	--	--	--	--	--	--	--	--	--	2,0	-4,9	14,4	-1,8	20,3	6,3	-13,4	-7,7
Corbera de Llobregat	--	--	--	9,2	13,1	-14,8	--	--	--	--	19,6	-0,3	2,9	-2,3	12,6	-5,9	11,6	-9,5	23,9	9,9
Cornellà de Llobregat	10,5	0,4	-14,7	-2,9	-2,5	-2,4	-15,7	-11,5	-3,5	--	--	--	-20,0	16,6	--	--	35,4	-8,6	-13,0	10,1
Esplugues de Llobregat	--	--	--	14,6	-11,1	-6,8	-14,1	-18,1	5,0	-20,4	55,0	-22,9	35,4	14,3	59,7	-20,8	-23,1	69,3	-24,7	11,2
Gavà	8,4	0,6	-16,1	1,6	-8,7	-8,5	-9,3	-17,5	4,8	-4,9	-0,4	10,1	17,9	16,8	-1,4	-6,6	2,5	3,1	0,3	1,2
Hospitalet de Llobregat, l'	23,9	1,6	-15,0	-10,6	-0,6	-9,5	-14,6	-7,5	-3,1	-19,4	5,8	8,2	6,6	0,4	13,8	19,7	2,4	1,1	-12,6	14,5
Molins de Rei	--	--	--	4,4	-3,0	-14,9	3,2	-21,2	0,3	-12,8	-14,9	23,7	8,1	7,2	40,8	-16,8	12,1	1,5	1,8	7,1
Montcada i Reixac	10,0	-4,0	-4,3	-2,7	-4,6	-9,6	-8,2	-9,1	8,5	-35,2	-8,7	3,1	10,3	24,2	-3,8	17,8	3,7	-26,9	28,4	3,7
Montgat	--	--	--	-4,2	-0,3	-7,5	--	--	--	--	32,0	-31,8	21,7	-22,8	53,5	5,0	-3,1	1,2	4,7	51,5
Pallejà	--	--	--	-26,7	13,7	3,3	--	--	--	--	-14,4	46,1	-11,2	5,3	15,1	6,6	-3,7	12,9	9,3	-10,9
Palma de Cervelló, la	--	--	--	--	--	--	--	--	--	--	--	--	--	--	--	--	--	--	--	--
Papiol, el	--	--	--	-12,0	19,5	--	--	--	--	--	--	--	--	--	--	--	--	--	--	--
Prat de Llobregat, el	13,8	3,8	-4,5	3,2	-12,6	8,4	-3,7	-22,8	-10,1	-0,7	4,2	17,0	4,4	5,1	-2,5	31,5	-7,3	4,9	29,2	-10,4
Ripollat	18,1	-4,4	-8,5	-2,4	-2,1	-9,5	-7,2	-13,1	-17,8	3,9	-4,5	11,9	-12,2	33,2	6,0	36,2	-34,8	27,0	12,2	-0,5
Sant Adrià de Besòs	--	--	--	-19,0	-1,6	-3,1	1,1	-34,2	-7,1	--	--	--	8,4	17,0	7,8	8,7	3,7	1,0	-22,3	4,9
Sant Andreu de la Barca	--	--	--	9,6	-8,0	-6,5	-8,1	7,6	--	--	--	--	--	--	--	--	--	--	--	--
Sant Boi de Llobregat	15,6	-11,1	-14,7	0,5	-0,2	-7,9	-4,7	-7,5	-20,8	-11,5	11,4	--	--	0,2	4,0	8,5	-6,9	38,0	-15,1	10,7
Sant Climent de Llobregat	--	--	--	--	--	--	--	--	--	--	--	--	--	--	--	--	--	--	--	--
Sant Cugat del Vallès	9,6	-3,7	-5,3	-9,1	-1,3	-12,9	-8,0	-9,9	-6,1	-11,5	10,0	22,5	6,1	10,3	-2,6	16,2	5,2	2,4	8,4	2,5
Sant Feliu de Llobregat	30,2	-1,8	-12,6	-7,9	-6,1	-7,1	-14,2	-5,3	-17,2	2,0	10,7	3,2	10,6	7,0	6,0	6,3	-2,7	13,0	-6,3	9,3
Sant Joan Despí	18,4	2,9	-13,6	-10,5	-4,8	2,6	-9,7	23,0	--	--	3,6	7,9	23,2	-12,3	12,8	-1,1	8,2	-10,2	13,5	16,1
Sant Just Desvern	25,7	3,3	-13,2	-19,5	-8,2	-13,3	41,3	-40,1	-2,5	-16,7	11,7	53,6	-42,2	45,7	17,6	0,1	7,5	30,9	3,6	-12,8
Sant Vicenç dels Horts	--	--	--	--	--	--	--	--	--	--	18,8	0,9	8,0	-11,2	21,0	-4,0	9,3	-0,8	-3,4	27,6
Santa Coloma de Cervelló	--	--	--	--	--	--	--	--	--	--	--	-37,2	63,5	28,8	--	--	-12,2	43,5	-19,2	15,4
Santa Coloma de Gramenet	22,0	4,7	-9,9	-9,6	7,2	-7,6	-15,8	-4,3	-12,1	--	--	14,8	37,3	-23,6	10,1	7,6	-19,4	20,6	-0,3	23,5
Tiana	--	--	--	-14,7	-2,5	-4,0	14,5	--	--	--	5,2	2,4	23,6	-0,3	14,7	-4,4	9,3	-8,9	20,1	2,1
Torrelles de Llobregat	--	--	--	--	--	--	--	--	--	--	60,7	-19,8	19,1	6,2	-18,4	36,2	16,1	-10,3	-12,5	7,0
Viladecans	9,1	1,1	-10,8	-2,8	-10,9	-8,5	-2,4	-21,1	8,7	-27,0	15,5	--	--	5,5	14,3	11,1	2,6	0,0	-5,5	23,4
Barcelona	14,0	2,8	-5,1	-9,4	-1,0	-9,5	-7,2	-8,7	-3,2	-13,9	18,9	5,2	9,1	5,9	6,0	-11,8	18,4	1,2	-3,7	5,1
Resta AMB	15,7	0,6	-12,9	-5,3	-3,1	-6,8	-9,0	-10,0	-7,4	--	--	--	--	--	--	--	--	--	--	--
AMB	--	--	--	--	--	--	--	--	--	--	6,5	6,9	10,2	8,8	10,4	3,1	1,0	9,0	-5,2	2,1
Resta RMB	16,8	-1,2	-16,6	-10,4	-0,7	-11,6	-11,1	-8,2	-4,0	--	--	--	--	--	--	--	--	--	--	--
Resta Catalunya	18,1	-1,9	-8,3	-10,4	-3,6	-12,8	-1,3	-13,3	-5,2	--	--	--	--	--	--	--	--	--	--	--
Catalunya	19,5	-1,0	-18,6	-9,4	-2,8	-0,9	-6,9	-9,7	-5,2	-18,3	7,4	3,3	7,5	9,9	7,9	-1,7	6,7	3,4	-1,0	6,0

Font: Servei d'Estudis i Documentació d'Habitatge, a partir del treball de camp realitzat per TECNIGRAMA fins l'any 2007, per l'Institut APOLDA entre 2008 i 2011 i per BCF Consultors de 2012 a 2014. A partir de l'any 2015 la font de les dades correspon al "Colegio de Registradores de la Propiedad, Bienes Muebles y Mercantiles de España". Les caselles acolorides indiquen la variació percentual positiva màxima de tot el període.

5. Preus habitatges de lloguer

- 5.1 Preu de lloguer. Evolució del preu mitjà de lloguer en els municipis metropolitans (€/mes)
- 5.2 Preu de lloguer. Variació percentual del preu mitjà de lloguer en els municipis metropolitans

5.1 Preu de lloguer. Evolució del preu mitjà de lloguer en els municipis metropolitans (€/mes)

Municipi	2005	2006	2007	2008	2009	2010	2011	2012	2013	2014	2015	2016	2017	2018	2019	2020	2021	2022	2023	2024	2025
Badalona	509	562	636	698	669	631	620	580	541	538	549	580	638	689	719	737	730	808	849	883	965
Badia del Vallès	--	--	--	--	--	--	--	--	--	--	208	247	275	315	272	282	306	283	280	456	415
Barberà del Vallès	564	568	673	720	672	651	570	557	543	528	542	569	613	633	711	731	667	705	757	803	815
Barcelona	636	696	766	813	793	762	753	720	682	688	735	801	877	930	979	965	919	1.027	1.136	1.147	1.135
Begues	--	--	--	911	--	859	829	873	794	737	842	732	911	864	795	921	1.009	996	1.005	1.014	1.230
Castellbisbal	--	--	--	779	689	650	617	637	546	570	602	615	641	667	750	708	752	764	811	772	816
Castelldefels	703	769	903	906	806	795	794	765	694	763	806	844	914	920	1.002	1.007	976	1.040	1.110	1.163	1.139
Cerdanyola del Vallès	515	643	711	766	689	632	643	624	579	581	618	644	699	723	773	766	730	791	859	848	906
Cervelló	--	--	--	--	698	673	639	673	650	657	686	679	764	786	832	829	783	778	839	941	941
Corbera de Llobregat	--	610	640	669	635	609	597	592	542	552	567	642	655	676	702	717	716	741	800	774	838
Cornellà de Llobregat	532	575	602	691	654	619	612	560	533	514	537	566	602	665	696	700	696	723	790	772	793
Esplugues de Llobregat	659	705	769	824	757	694	718	693	671	637	688	740	773	815	848	912	841	901	1.064	1.146	1.390
Gavà	636	715	651	788	754	679	736	679	658	687	716	750	820	843	889	938	910	929	976	1.045	1.088
Hospitalet de Llobregat, l'	544	599	641	697	656	606	589	566	516	504	522	555	608	653	697	703	689	731	795	837	840
Molins de Rei	504	588	648	716	682	636	635	611	571	588	594	630	680	720	768	775	739	760	829	834	883
Montcada i Reixac	531	556	591	667	632	586	565	553	514	506	517	535	557	604	637	649	645	668	694	729	731
Montgat	565	629	686	732	715	719	743	749	670	671	679	741	835	833	886	927	831	938	1.012	1.043	1.130
Pallejà	--	--	--	633	706	639	683	603	596	597	588	685	741	732	795	756	762	758	891	963	925
Palma de Cervelló, la	--	--	--	--	--	615	582	564	529	556	560	582	639	663	671	703	674	692	774	770	837
Papiol, el	--	--	--	--	--	--	--	554	531	577	559	519	668	705	680	698	665	853	886	888	938
Prat de Llobregat, el	464	547	553	579	677	610	631	603	576	577	590	613	637	710	730	750	713	766	787	837	841
Ripollet	450	599	627	684	630	594	582	562	505	494	503	510	540	616	645	636	625	664	712	725	730
Sant Adrià de Besòs	488	540	631	705	717	666	631	617	551	564	559	588	654	700	714	745	750	837	807	876	915
Sant Andreu de la Barca	489	571	642	691	632	569	582	577	535	508	522	544	607	636	639	644	633	681	723	753	763
Sant Boi de Llobregat	565	615	646	710	661	632	616	586	551	537	552	591	640	673	713	723	693	739	794	790	815
Sant Climent de Llobregat	--	--	--	--	--	--	--	--	--	579	587	600	660	694	712	761	780	814	861	746	954
Sant Cugat del Vallès	841	865	1.041	935	878	868	859	855	869	858	898	996	1.096	1.150	1.134	1.178	1.175	1.241	1.342	1.431	1.427
Sant Feliu de Llobregat	558	615	687	735	696	677	634	613	598	584	597	633	729	756	816	818	793	826	913	899	946
Sant Joan Despí	607	695	742	776	680	755	661	686	646	621	651	697	754	815	849	862	796	893	1.024	1.099	1.112
Sant Just Desvern	838	962	994	1.082	1.048	995	991	696	824	838	942	1.003	892	1.059	1.092	1.252	1.132	1.229	1.286	1.315	1.478
Sant Vicenç dels Horts	515	610	683	742	678	630	638	588	548	539	565	585	647	674	682	682	674	723	760	824	827
Santa Coloma de Cervelló	--	--	--	--	--	--	685	675	661	658	631	692	706	774	854	768	792	834	913	1.014	918
Santa Coloma de Gramenet	464	546	581	635	608	578	562	528	481	470	483	506	529	584	615	615	607	637	687	702	687
Tiana	--	--	--	910	921	798	856	786	811	744	763	896	930	926	1.006	1.072	984	1.004	1.161	1.134	1.304
Torrelles de Llobregat	--	--	--	--	--	652	580	627	602	577	608	677	711	737	682	775	725	818	854	855	789
Viladecans	543	642	679	722	724	662	645	629	606	593	604	624	684	724	746	764	741	781	867	865	898
Barcelona	636	696	766	813	793	762	753	720	682	688	735	801	877	930	979	965	919	1.027	1.136	1.147	1.135
RMB	596	651	709	749	721	687	671	640	604	603	635	685	753	801	844	842	822	889	961	979	997
Catalunya	552	603	645	678	650	615	599	571	542	540	557	596	655	698	735	734	724	780	835	844	861

Font: Servei d'Estudis i Documentació d'Habitatge, a partir de les fiances de lloguer dipositades a l'INCASOL

L'any 2015 només es publiquen les xifres del lloguer mitjà dels municipis amb més de 5 contractes registrats. Els anys anteriors, per manca de significació, no es publicaven les xifres del lloguer mitjà dels municipis amb menys de 50 contractes l'any. Les caselles acolorides indiquen el preu màxim de tot el període.

5.2 Preu de lloguer. Variació percentual del preu mitjà de lloguer en els municipis metropolitans

Municipi	2005-06	2006-07	2007-08	2008-09	2009-10	2010-11	2011-12	2012-13	2013-14	2014-15	2015-16	2016-17	2017-18	2018-19	2019-20	2020-21	2021-22	2022-23	2023-24	2024-25
Badalona	10,3	13,3	9,7	-4,1	-5,7	-1,8	-6,3	-6,7	-0,5	2,0	5,6	10,0	7,9	4,5	2,4	-0,9	10,6	5,1	4,1	9,2
Badia del Vallès	--	--	--	--	--	--	--	--	--	--	18,7	11,1	14,8	-13,8	3,6	8,8	-7,7	-1,0	62,8	-8,9
Barberà del Vallès	0,8	18,3	7,0	-6,6	-3,1	-12,5	-2,3	-2,5	-2,8	2,7	5,1	7,7	3,3	12,3	2,7	-8,7	5,7	7,4	6,1	1,5
Barcelona	9,4	10,1	6,1	-2,5	-3,9	-1,2	-4,3	-5,4	1,0	6,8	9,0	9,5	6,0	5,3	-1,4	-4,8	11,8	10,7	1,0	-1,1
Begues	--	--	--	--	--	-3,5	5,3	-9,1	-7,2	14,2	-13,1	24,5	-5,2	-7,9	15,8	9,5	-1,2	0,9	0,9	21,3
Castellbisbal	--	--	--	-11,5	-5,7	-5,0	3,2	-14,3	4,3	5,7	2,0	4,2	4,1	12,5	-5,5	6,2	1,6	6,1	-4,8	5,7
Castelldefels	9,3	17,4	0,4	-11,0	-1,4	-0,1	-3,7	-9,2	10,0	5,6	4,8	8,3	0,7	8,9	0,5	-3,1	6,6	6,7	4,8	-2,0
Cerdanyola del Vallès	24,7	10,6	7,7	-10,0	-8,3	1,7	-2,9	-7,3	0,4	6,4	4,2	8,6	3,5	6,9	-0,9	-4,8	8,3	8,7	-1,3	6,8
Cervelló	--	--	--	--	-3,6	-4,9	5,2	-3,4	1,0	4,4	-1,0	12,5	2,9	5,8	-0,3	-5,6	-0,6	7,9	12,1	0,0
Corbera de Llobregat	--	5,0	4,4	-5,0	-4,2	-1,9	-1,0	-8,4	1,9	2,8	13,2	2,0	3,2	3,7	2,2	-0,2	3,6	7,9	-3,3	8,3
Cornellà de Llobregat	8,0	4,7	14,7	-5,3	-5,3	-1,2	-8,5	-4,8	-3,5	4,5	5,5	6,4	10,4	4,7	0,5	-0,6	4,0	9,3	-2,3	2,7
Esplugues de Llobregat	7,1	9,0	7,2	-8,2	-8,2	3,4	-3,5	-3,2	-5,2	8,0	7,7	4,4	5,4	4,1	7,5	-7,8	7,1	18,1	7,7	21,4
Gavà	12,5	-9,0	21,0	-4,3	-9,9	8,4	-7,7	-3,2	4,4	4,3	4,7	9,4	2,8	5,4	5,5	-3,0	2,2	5,0	7,1	4,1
Hospitalet de Llobregat, l'	10,1	6,9	8,7	-5,8	-7,6	-2,8	-4,0	-8,8	-2,2	3,4	6,3	9,6	7,4	6,7	0,8	-2,0	6,2	8,7	5,3	0,3
Molins de Rei	16,6	10,3	10,4	-4,7	-6,8	-0,1	-3,8	-6,6	2,9	1,1	6,0	7,9	6,0	6,6	0,9	-4,6	2,8	9,1	0,6	5,9
Montcada i Reixac	4,6	6,4	12,8	-5,2	-7,3	-3,5	-2,3	-7,0	-1,5	2,3	3,5	4,0	8,5	5,5	1,9	-0,7	3,6	4,0	5,1	0,2
Montgat	11,4	9,1	6,7	-2,4	0,5	3,3	0,8	-10,4	0,0	1,2	9,0	12,8	-0,2	6,3	4,6	-10,3	12,9	7,9	3,0	8,3
Pallejà	--	--	--	11,4	-9,5	6,9	-11,7	-1,1	0,1	-1,4	16,5	8,2	-1,2	8,5	-4,9	0,9	-0,6	17,6	8,1	-3,9
Palma de Cervelló, la	--	--	--	--	--	-5,3	-3,1	-6,2	5,1	0,7	3,9	9,8	3,8	1,2	4,8	-4,2	2,7	11,9	-0,6	8,7
Papiol, el	--	--	--	--	--	--	--	-4,3	8,8	-3,2	-7,2	28,8	5,5	-3,5	2,6	-4,7	28,2	3,8	0,2	5,6
Prat de Llobregat, el	18,0	1,2	4,7	16,9	-9,9	3,3	-4,3	-4,6	0,2	2,3	3,8	3,9	11,6	2,8	2,8	-4,9	7,3	2,8	6,3	0,6
Ripollet	33,2	4,7	9,0	-7,9	-5,6	-2,1	-3,3	-10,2	-2,2	1,8	1,3	6,1	14,1	4,6	-1,4	-1,8	6,3	7,3	1,8	0,7
Sant Adrià de Besòs	10,8	16,8	11,8	1,6	-7,1	-5,3	-2,2	-10,7	2,5	-0,9	5,2	11,2	7,0	2,1	4,3	0,7	11,6	-3,6	8,6	4,5
Sant Andreu de la Barca	16,8	12,5	7,6	-8,5	-10,1	2,3	-0,8	-7,3	-4,9	2,7	4,2	11,5	4,9	0,4	0,7	-1,6	7,6	6,2	4,1	1,3
Sant Boi de Llobregat	8,8	5,0	9,9	-6,9	-4,3	-2,6	-4,8	-6,0	-2,6	2,8	7,1	8,3	5,3	5,8	1,5	-4,2	6,6	7,5	-0,5	3,1
Sant Climent de Llobregat	--	--	--	--	--	--	--	--	--	1,3	2,2	10,1	5,1	2,6	6,9	2,5	4,4	5,8	-13,4	27,9
Sant Cugat del Vallès	2,8	20,3	-10,1	-6,1	-1,2	-1,1	-0,4	1,6	-1,2	4,6	11,0	10,0	4,9	-1,3	3,8	-0,2	5,6	8,1	6,6	-0,2
Sant Feliu de Llobregat	10,3	11,6	7,1	-5,4	-2,6	-6,4	-3,3	-2,4	-2,4	2,2	6,1	15,3	3,7	8,0	0,2	-3,0	4,2	10,5	-1,5	5,2
Sant Joan Despí	14,5	6,8	4,5	-12,3	11,1	-12,4	3,7	-5,8	-3,9	4,7	7,1	8,2	8,0	4,3	1,5	-7,7	12,2	14,8	7,3	1,2
Sant Just Desvern	14,8	3,4	8,8	-3,1	-5,1	-0,5	-29,8	18,5	1,6	12,4	6,5	-11,1	18,7	3,1	14,6	-9,5	8,5	4,7	2,2	12,3
Sant Vicenç dels Horts	18,5	11,9	8,6	-8,7	-7,1	1,4	-7,8	-6,8	-1,7	4,9	3,4	10,6	4,3	1,2	0,0	-1,2	7,3	5,1	8,5	0,3
Santa Coloma de Cervelló	--	--	--	--	--	--	-1,6	-2,1	-0,4	-4,1	9,6	2,0	9,7	10,3	-10,1	3,2	5,3	9,5	11,0	-9,5
Santa Coloma de Gramenet	17,7	6,3	9,4	-4,3	-5,0	-2,8	-5,9	-8,9	-2,3	2,8	4,7	4,6	10,4	5,3	0,0	-1,2	4,9	7,8	2,2	-2,2
Tiana	--	--	--	1,2	-13,4	7,3	-8,2	3,2	-8,3	2,5	17,5	3,8	-0,5	8,6	6,6	-8,2	2,0	15,7	-2,3	15,0
Torrelles de Llobregat	--	--	--	--	--	-11,1	8,1	-3,9	-4,1	5,2	11,4	5,0	3,6	-7,5	13,6	-6,5	12,9	4,4	0,1	-7,7
Viladecans	18,1	5,8	6,4	0,3	-8,5	-2,5	-2,5	-3,6	-2,3	1,9	3,4	9,5	5,9	3,0	2,4	-3,0	5,3	11,0	-0,3	3,8
Barcelona	9,4	10,1	6,1	-2,5	-3,9	-1,2	-4,3	-5,4	1,0	6,8	9,0	9,5	6,0	5,3	-1,4	-4,8	11,8	10,7	1,0	-1,1
RMB	9,3	8,8	5,7	-3,8	-4,6	-2,4	-4,6	-5,7	0,0	5,2	7,9	9,9	6,3	5,4	-0,2	-2,4	8,2	8,0	1,9	1,8
Catalunya	9,2	7,1	5,1	-4,1	-5,5	-2,5	-4,7	-5,1	-0,5	3,3	6,8	9,9	6,6	5,3	-0,1	-1,4	7,7	7,1	1,1	2,0

Font: Servei d'Estudis i Documentació d'Habitatge, a partir de les fiances de lloguer dipositades a l'INCASOL

L'any 2015 només es publiquen les xifres del lloguer mitjà dels municipis amb més de 5 contractes registrats. Els anys anteriors, per manca de significació, no es publicaven les xifres del lloguer mitjà dels municipis amb menys de 50 contractes l'any. Les caselles acolorides indiquen la variació percentual positiva màxima de tot el període.

6. Evolució de l'habitatge a Espanya

- 6.1 Espanya. Habitatges iniciats lliures
- 6.2 Espanya. Habitatges acabats lliures
- 6.3 Espanya. Habitatges iniciats protegits (Nombre de qualificacions provisionals. Plans estatals i autonòmics)
- 6.4 Espanya. Habitatges acabats protegits (Nombre de qualificacions definitives. Plans estatals i autonòmics)
- 6.5 Espanya. Evolució de la producció d'habitatges en relació a la població
- 6.6 Espanya. Evolució de la població a Espanya

6.1 Espanya. Habitatges iniciats lliures, 2005-2025

Comunitats Autònomes	2005	2006	2007	2008	2009	2010	2011	2012	2013	2014	2015	2016	2017	2018	2019	2020	2021	2022	2023	2024	2025
Andalucía	137.619	134.381	99.819	38.693	12.555	10.175	8.392	5.011	4.160	4.313	6.447	9.184	12.475	18.309	19.227	12.474	20.592	20.681	21.803	25.050	27.454
Aragón	14.744	14.690	15.118	8.754	2.319	2.309	1.677	1.476	1.492	1.150	1.520	4.012	2.621	2.633	2.254	2.742	2.484	2.700	3.006	2.870	4.031
Astúrias (Principado de)	14.334	10.621	10.278	6.155	2.849	2.218	1.705	682	315	232	894	778	1.357	1.313	1.412	1.614	2.353	1.859	2.099	2.303	3.096
Balears (Illes)	10.633	12.795	13.475	5.886	2.187	1.894	1.580	934	989	896	1.636	1.829	1.791	3.073	3.112	2.976	3.411	3.082	2.782	3.352	4.215
Canàries	28.834	31.686	21.654	13.751	4.569	1.905	821	476	676	444	1.185	833	2.195	3.049	3.542	2.336	2.854	2.890	3.702	4.088	4.666
Cantàbria	9.857	10.088	9.038	4.083	985	957	1.028	638	474	304	620	365	375	936	850	758	1.275	908	1.569	1.330	1.505
Castilla y León	38.818	39.713	30.777	17.250	7.755	5.589	5.069	3.197	2.252	2.211	2.083	2.486	3.047	3.711	4.754	3.892	5.460	5.248	4.445	6.537	6.567
Castilla-La Mancha	43.635	54.572	49.190	24.123	5.981	5.461	3.890	2.614	2.367	2.209	2.610	2.629	2.922	3.581	3.715	3.850	6.220	4.509	4.526	4.951	6.473
Catalunya	91.053	101.772	69.786	28.302	12.682	10.496	5.178	3.971	2.777	3.302	6.074	8.273	10.424	11.426	12.031	10.057	10.987	13.554	12.742	15.244	13.882
Comunitat Valenciana	86.095	92.991	74.765	28.847	5.937	3.996	3.682	2.660	3.817	5.613	5.099	6.804	8.961	9.761	11.216	8.821	8.504	10.716	11.663	12.681	14.256
Extremadura	9.293	10.580	13.915	5.748	2.906	1.832	1.736	1.349	1.059	864	970	1.116	1.504	1.242	1.571	1.286	1.972	1.636	1.481	1.937	2.362
Galícia	35.739	38.246	37.913	16.735	6.251	4.072	3.453	2.615	1.724	1.380	1.672	1.981	2.939	3.533	2.744	2.437	3.355	3.386	3.121	3.673	4.894
Madrid (Comunidad de)	48.936	51.586	30.540	13.226	4.680	4.713	5.252	3.547	3.340	5.374	9.121	11.156	16.811	17.983	19.419	14.443	20.605	16.106	14.950	18.412	17.718
Murcia (Región de)	39.299	37.058	33.645	14.198	2.412	2.201	1.208	936	588	563	645	970	755	2.083	2.030	1.895	3.647	2.343	3.740	3.138	4.308
Navarra (Comunidad Foral de)	6.552	6.000	5.014	3.172	1.063	1.252	1.515	888	479	630	1.071	1.630	2.019	3.114	2.690	1.961	2.494	2.405	1.626	2.234	1.765
País Vasco	11.987	9.815	11.269	6.202	3.855	2.572	4.804	2.743	2.029	2.181	2.331	4.112	2.920	4.616	4.486	3.169	3.065	3.479	3.743	3.423	3.073
Rioja (La)	7.494	7.831	5.048	2.449	794	1.119	573	598	490	272	370	686	685	842	849	1.022	1.019	1.204	843	874	1.405
Ceuta	364	224	205	200	212	100	113	70	2	11	36	43	176	11	120	48	27	79	23	32	24
Melilla	322	274	669	185	238	229	280	175	202	171	869	1.598	224	261	223	149	180	211	176	91	133
Espanya	635.608	664.924	532.118	237.959	80.230	63.090	51.956	34.580	29.232	32.120	45.253	60.485	74.201	91.477	96.245	75.930	100.504	96.996	98.040	112.220	121.827

Habitatges iniciats lliures per 1.000 habitants

Comunitats Autònomes	2005	2006	2007	2008	2009	2010	2011	2012	2013	2014	2015	2016	2017	2018	2019	2020	2021	2022	2023	2024	2025
Andalucía	17,53	16,85	12,39	4,72	1,51	1,22	1,00	0,59	0,49	0,51	0,77	1,09	1,49	2,18	2,29	1,47	2,43	2,43	2,54	2,90	3,16
Aragón	11,62	11,50	11,66	6,60	1,72	1,71	1,25	1,09	1,11	0,87	1,15	3,07	2,00	2,01	1,71	2,06	1,87	2,04	2,24	2,12	2,95
Astúrias (Principado de)	13,31	9,86	9,56	5,70	2,63	2,05	1,58	0,63	0,29	0,22	0,85	0,75	1,31	1,28	1,38	1,58	2,33	1,85	2,09	2,28	3,05
Balears (Illes)	10,82	12,78	13,07	5,49	2,00	1,71	1,42	0,83	0,89	0,81	1,48	1,65	1,60	2,72	2,71	2,54	2,91	2,62	2,30	2,72	3,37
Canàries	14,65	15,88	10,69	6,62	2,17	0,90	0,39	0,22	0,32	0,21	0,56	0,40	1,04	1,43	1,64	1,07	1,31	1,33	1,67	1,83	2,07
Cantàbria	17,53	17,76	15,78	7,01	1,67	1,62	1,73	1,07	0,80	0,52	1,06	0,63	0,65	1,61	1,46	1,30	2,18	1,55	2,67	2,25	2,54
Castilla y León	15,46	15,74	12,17	6,75	3,03	2,18	1,98	1,26	0,89	0,89	0,84	1,02	1,26	1,54	1,98	1,63	2,29	2,21	1,86	2,73	2,73
Castilla-La Mancha	23,03	28,24	24,88	11,81	2,87	2,60	1,84	1,23	1,13	1,06	1,27	1,29	1,44	1,77	1,83	1,88	3,03	2,20	2,17	2,35	3,04
Catalunya	13,02	14,26	9,68	3,84	1,70	1,40	0,69	0,52	0,37	0,44	0,81	1,10	1,38	1,50	1,57	1,29	1,42	1,74	1,61	1,90	1,71
Comunitat Valenciana	18,35	19,35	15,30	5,74	1,17	0,78	0,72	0,52	0,75	1,12	1,02	1,37	1,81	1,97	2,24	1,74	1,68	2,10	2,24	2,38	2,63
Extremadura	8,57	9,74	12,77	5,24	2,64	1,65	1,56	1,22	0,96	0,79	0,89	1,03	1,39	1,16	1,47	1,21	1,86	1,55	1,40	1,84	2,24
Galícia	12,94	13,82	13,67	6,01	2,24	1,46	1,24	0,94	0,62	0,50	0,61	0,73	1,09	1,31	1,02	0,90	1,24	1,26	1,16	1,36	1,80
Madrid (Comunidad de)	8,21	8,59	5,02	2,11	0,73	0,73	0,81	0,55	0,51	0,83	1,42	1,73	2,58	2,73	2,91	2,13	3,05	2,39	2,18	2,63	2,49
Murcia (Región de)	29,42	27,04	24,17	9,96	1,67	1,51	0,82	0,63	0,40	0,38	0,44	0,66	0,51	1,41	1,36	1,25	2,40	1,53	2,41	2,00	2,71
Navarra (Comunidad Foral de)	11,04	9,97	8,28	5,11	1,69	1,97	2,36	1,38	0,74	0,98	1,67	2,54	3,14	4,81	4,11	2,97	3,77	3,62	2,42	3,29	2,58
País Vasco	5,64	4,60	5,26	2,88	1,77	1,18	2,20	1,25	0,93	1,00	1,06	1,88	1,33	2,10	2,03	1,43	1,38	1,58	1,69	1,54	1,37
Rioja (La)	24,89	25,56	16,34	7,71	2,47	3,47	1,77	1,85	1,52	0,85	1,17	2,17	2,17	2,67	2,68	3,19	3,19	3,76	2,62	2,70	4,30
Ceuta	4,84	2,96	2,68	2,58	2,69	1,24	1,37	0,83	0,02	0,13	0,43	0,51	2,07	0,13	1,42	0,57	0,32	0,95	0,28	0,38	0,29
Melilla	4,92	4,09	9,63	2,59	3,24	3,01	3,57	2,17	2,41	2,02	10,15	18,58	2,60	3,02	2,58	1,71	2,09	2,48	2,06	1,06	1,53
Espanya	14,41	14,87	11,77	5,16	1,72	1,34	1,10	0,73	0,62	0,69	0,97	1,30	1,59	1,96	2,05	1,60	2,12	2,04	2,04	2,31	2,48

Font: Gobierno de España - Ministerio de Transportes y Movilidad Sostenible. Dades estimades dels habitatges iniciats lliures.

6.2 Espanya. Habitatges acabats lliures, 2005-2025

Comunitats Autònomes	2005	2006	2007	2008	2009	2010	2011	2012	2013	2014	2015	2016	2017	2018	2019	2020	2021	2022	2023	2024	2025
Andalucía	99.520	123.799	119.380	109.837	60.178	36.619	17.584	13.381	6.632	5.309	5.791	5.489	7.432	9.570	11.476	17.226	15.644	15.030	16.936	18.985	17.633
Aragón	12.675	12.865	12.863	14.189	10.726	8.139	2.956	3.307	1.195	1.960	1.818	1.508	1.672	3.017	1.995	1.719	2.545	2.407	2.039	2.684	2.076
Asturias (Principado de)	11.957	12.764	9.795	10.129	6.464	6.814	4.313	2.897	1.475	421	352	292	1.041	612	1.327	1.518	1.349	1.805	1.927	1.820	1.627
Balears (Illes)	10.372	10.172	12.162	11.827	9.071	5.171	3.364	2.559	1.226	1.171	1.426	1.009	1.743	1.699	2.144	3.143	2.864	3.184	2.512	2.787	2.482
Canaries	23.213	26.286	23.176	29.618	18.472	12.405	6.955	1.314	695	564	831	490	1.820	2.192	3.103	1.341	3.011	2.574	2.107	2.889	3.152
Cantabria	5.786	8.864	8.072	7.244	6.882	2.703	1.805	1.466	962	530	625	492	476	378	588	803	750	1.092	883	808	1.273
Castilla y León	30.355	38.232	35.506	34.638	22.603	16.228	10.732	8.501	4.223	3.301	3.374	2.334	2.405	2.623	2.873	3.275	4.285	3.814	4.627	4.370	3.846
Castilla-La Mancha	25.190	36.088	50.688	47.229	34.148	21.468	8.810	6.890	3.152	2.979	3.292	2.454	2.636	2.575	3.012	3.074	3.826	4.331	4.621	3.844	3.650
Catalunya	81.441	80.817	87.086	87.518	42.219	25.441	24.562	8.388	4.251	4.224	4.121	4.343	7.085	7.994	9.872	10.907	10.984	9.774	9.069	11.752	11.222
Comunitat Valenciana	88.043	84.813	81.358	80.945	51.402	21.959	7.550	5.738	2.907	3.215	5.723	6.541	4.950	7.319	6.228	9.842	10.167	3.890	3.041	3.434	8.459
Extremadura	8.198	7.621	10.915	9.524	7.722	6.453	3.798	2.781	1.338	1.617	1.282	938	957	1.315	1.325	1.204	1.279	1.153	1.680	1.463	1.337
Galícia	29.448	29.998	33.032	34.229	22.150	17.245	8.202	5.443	3.188	2.586	1.133	842	1.815	2.124	2.776	2.413	2.290	2.607	2.705	3.144	2.289
Madrid (Comunidad de)	58.576	61.621	40.008	32.554	25.075	13.335	7.320	7.004	5.323	2.643	6.200	6.802	9.651	11.011	18.174	13.499	16.637	15.833	15.564	13.516	13.496
Murcia (Región de)	23.258	41.876	33.259	32.528	22.198	12.877	3.244	2.984	881	1.131	775	696	631	925	876	1.736	1.714	2.452	2.416	2.388	2.969
Navarra (Comunidad Foral de)	4.577	5.900	5.636	5.811	3.894	1.738	1.191	1.467	886	594	570	527	1.078	1.003	1.466	1.498	2.185	1.814	2.438	1.620	1.746
País Vasco	11.151	9.794	10.793	9.083	8.782	6.409	5.851	4.757	3.994	2.528	3.611	2.253	3.203	3.562	3.409	3.390	3.343	3.562	2.667	2.701	3.053
Rioja (La)	4.415	5.434	5.208	6.376	4.240	2.893	2.147	785	495	354	359	430	468	693	637	565	897	736	867	1.085	466
Ceuta	247	174	418	151	90	360	275	134	140	58	4	9	12	13	14	89	85	48	22	71	16
Melilla	332	514	310	201	239	315	384	287	267	197	254	63	261	228	267	289	236	180	148	182	0
Espanya	528.754	597.632	579.665	563.631	356.555	218.572	121.043	80.083	43.230	35.382	41.541	37.512	49.336	58.853	71.562	77.531	84.091	76.286	76.269	79.543	80.792

Habitatges acabats lliures per 1.000 habitants

Comunitats Autònomes	2005	2006	2007	2008	2009	2010	2011	2012	2013	2014	2015	2016	2017	2018	2019	2020	2021	2022	2023	2024	2025
Andalucía	12,68	15,52	14,81	13,39	7,25	4,37	2,09	1,58	0,79	0,63	0,69	0,65	0,89	1,14	1,36	2,04	1,85	1,77	1,97	2,20	2,03
Aragón	9,99	10,07	9,92	10,69	7,97	6,04	2,20	2,45	0,89	1,48	1,38	1,15	1,28	2,31	1,51	1,29	1,92	1,81	1,52	1,99	1,52
Asturias (Principado de)	11,11	11,85	9,11	9,38	5,96	6,28	3,99	2,69	1,38	0,40	0,33	0,28	1,01	0,60	1,30	1,49	1,33	1,80	1,92	1,80	1,60
Balears (Illes)	10,55	10,16	11,80	11,02	8,28	4,68	3,02	2,29	1,10	1,06	1,29	0,91	1,56	1,50	1,87	2,68	2,44	2,71	2,08	2,26	1,99
Canaries	11,79	13,17	11,44	14,27	8,78	5,86	3,27	0,62	0,33	0,27	0,40	0,23	0,86	1,03	1,44	0,62	1,39	1,18	0,95	1,29	1,40
Cantabria	10,29	15,60	14,09	12,44	11,68	4,56	3,04	2,47	1,63	0,90	1,07	0,85	0,82	0,65	1,01	1,38	1,28	1,87	1,50	1,37	2,14
Castilla y León	12,09	15,15	14,04	13,54	8,82	6,34	4,19	3,34	1,68	1,32	1,36	0,95	0,99	1,09	1,20	1,37	1,80	1,61	1,94	1,83	1,60
Castilla-La Mancha	13,30	18,68	25,63	23,12	16,41	10,23	4,16	3,25	1,50	1,43	1,60	1,20	1,30	1,27	1,48	1,50	1,87	2,11	2,22	1,83	1,72
Catalunya	11,64	11,33	12,08	11,88	5,65	3,39	3,26	1,11	0,56	0,56	0,55	0,58	0,94	1,05	1,29	1,40	1,41	1,25	1,15	1,47	1,38
Comunitat Valenciana	18,76	17,64	16,65	16,09	10,09	4,30	1,48	1,12	0,57	0,64	1,15	1,32	1,00	1,47	1,24	1,95	2,01	0,76	0,58	0,65	1,56
Extremadura	7,56	7,02	10,01	8,68	7,00	5,83	3,42	2,51	1,21	1,47	1,17	0,86	0,89	1,23	1,24	1,13	1,21	1,09	1,59	1,39	1,27
Galícia	10,66	10,84	11,91	12,29	7,92	6,16	2,93	1,96	1,15	0,94	0,41	0,31	0,67	0,79	1,03	0,89	0,85	0,97	1,00	1,16	0,84
Madrid (Comunidad de)	9,82	10,26	6,58	5,19	3,93	2,06	1,13	1,08	0,82	0,41	0,96	1,05	1,48	1,67	2,73	1,99	2,46	2,35	2,26	1,93	1,90
Murcia (Región de)	17,41	30,56	23,89	22,81	15,35	8,81	2,21	2,02	0,60	0,77	0,53	0,48	0,43	0,63	0,59	1,15	1,13	1,60	1,56	1,52	1,87
Navarra (Comunidad Foral de)	7,71	9,80	9,30	9,37	6,18	2,73	1,85	2,28	1,37	0,93	0,89	0,82	1,68	1,55	2,24	2,27	3,30	2,73	3,63	2,39	2,55
País Vasco	5,25	4,59	5,04	4,21	4,04	2,94	2,68	2,17	1,82	1,15	1,65	1,03	1,46	1,62	1,54	1,53	1,51	1,61	1,20	1,21	1,36
Rioja (La)	14,66	17,74	16,86	20,08	13,18	8,97	6,65	2,43	1,54	1,11	1,13	1,36	1,48	2,20	2,01	1,77	2,80	2,30	2,69	3,35	1,43
Ceuta	3,28	2,29	5,46	1,95	1,14	4,47	3,34	1,59	1,66	0,68	0,05	0,11	0,14	0,15	0,17	1,06	1,02	0,58	0,26	0,85	0,19
Melilla	5,07	7,69	4,46	2,81	3,25	4,14	4,89	3,55	3,19	2,33	2,97	0,73	3,03	2,64	3,09	3,32	2,74	2,11	1,73	2,12	0,00
Espanya	11,99	13,37	12,82	12,21	7,63	4,65	2,56	1,69	0,92	0,76	0,89	0,81	1,06	1,26	1,52	1,63	1,77	1,61	1,59	1,64	1,64

Font: Gobierno de España - Ministerio de Transportes y Movilidad Sostenible. Les dades de l'any 2022 i 2023 han estat actualitzades amb les darreres disponibles. Dades estimades dels habitatges acabats lliures.

6.3 Espanya. Habitatges iniciats protegits, 2005-2025

Comunitats Autònomes	2005	2006	2007	2008	2009	2010	2011	2012	2013	2014	2015	2016	2017	2018	2019	2020	2021	2022	2023	2024	2025
Andalucía	14.142	15.552	12.562	14.202	23.824	8.743	5.131	2.344	0	573	495	671	148	1.329	1.612	2.002	1.935	2.805	1.904	2.752	2.765
Aragón	2.171	8.175	3.642	1.656	1.974	3.315	926	1.108	0	426	273	57	2	259	228	370	285	658	368	234	405
Astúrias (Principado de)	1.769	1.967	1.217	1.474	3.535	1.642	991	462	0	1	259	83	114	62	223	73	55	159	234	36	34
Balears (Illes)	321	578	417	154	498	1.009	528	118	0	0	0	114	0	2	385	273	259	436	176	13	88
Canàries	3.417	1.227	2.454	1.277	2.540	436	614	281	0	56	0	72	133	0	207	0	208	0	0	0	379
Cantàbria	973	1.810	1.013	759	752	1.118	533	278	0	32	0	102	15	162	0	0	32	0	0	255	33
Castilla y León	5.304	5.398	5.977	6.600	2.435	4.469	1.507	956	232	0	94	125	45	276	162	276	398	250	0	0	27
Castilla-La Mancha	3.788	6.827	5.547	5.298	2.876	5.052	1.411	429	74	109	253	212	158	519	206	334	460	546	716	340	1.050
Catalunya	6.932	7.576	9.201	10.542	8.982	7.602	2.767	1.638	663	876	1.013	879	1.013	1.394	1.884	1.903	2.615	1.530	3.491	3.614	3.128
Comunitat Valenciana	6.474	6.038	4.872	7.894	5.362	4.511	1.416	556	113	126	145	352	268	573	672	495	727	513	511	902	1.837
Extremadura	2.338	2.551	2.342	1.856	2.526	2.493	1.245	511	163	80	213	108	261	146	550	248	221	60	231	553	383
Gàlícia	2.666	4.241	3.000	2.169	1.146	2.965	942	438	107	141	5	4	5	2	65	326	199	263	129	169	485
Madrid (Comunidad de)	20.662	23.031	23.504	23.514	15.086	7.661	8.211	4.437	2.979	1.591	1.188	2.652	3.016	4.942	3.751	3.601	4.016	3.225	1.854	12.648	2.883
Múrcia (Región de)	1.369	3.269	2.029	3.357	2.519	1.640	235	248	88	0	90	104	46	0	7	152	8	126	0	0	0
Navarra (Comunidad Foral de)	3.607	2.873	1.010	2.857	1.465	1.772	3.261	902	137	406	329	214	854	366	219	605	541	193	728	446	630
País Vasco	4.625	5.148	5.892	5.640	3.030	4.616	4.190	2.325	1.933	1.481	949	984	1.193	1.866	2.152	1.319	1.716	2.258	1.962	2.005	1.368
Rioja (La)	1.128	1.131	488	843	434	1.406	57	124	0	0	0	54	0	5	0	0	24	0	0	0	8
Ceuta	169	225	66	414	0	0	317	0	0	0	0	0	0	0	0	0	90	0	0	0	0
Melilla	0	0	0	25	72	76	0	0	0	0	0	0	0	0	0	0	0	0	0	0	0
Espanya	81.855	97.617	85.233	90.531	79.056	60.526	34.282	17.155	6.489	5.898	5.306	6.787	7.271	11.903	12.323	11.977	13.789	13.022	12.304	23.967	15.503

Habitatges iniciats protegits per 1.000 habitants

Comunitats Autònomes	2005	2006	2007	2008	2009	2010	2011	2012	2013	2014	2015	2016	2017	2018	2019	2020	2021	2022	2023	2024	2025
Andalucía	1,80	1,95	1,56	1,73	2,87	1,04	0,61	0,28	0,00	0,07	0,06	0,08	0,02	0,16	0,19	0,24	0,23	0,33	0,22	0,32	0,32
Aragón	1,71	6,40	2,81	1,25	1,47	2,46	0,69	0,82	0,00	0,32	0,21	0,04	0,00	0,20	0,17	0,28	0,21	0,50	0,27	0,17	0,30
Astúrias (Principado de)	1,64	1,83	1,13	1,36	3,26	1,51	0,92	0,43	0,00	0,00	0,25	0,08	0,11	0,06	0,22	0,07	0,05	0,16	0,23	0,04	0,03
Balears (Illes)	0,33	0,58	0,40	0,14	0,45	0,91	0,47	0,11	0,00	0,00	0,00	0,10	0,00	0,00	0,33	0,23	0,22	0,37	0,15	0,01	0,07
Canàries	1,74	0,61	1,21	0,62	1,21	0,21	0,29	0,13	0,00	0,03	0,00	0,03	0,06	0,00	0,10	0,00	0,10	0,00	0,00	0,00	0,17
Cantàbria	1,73	3,19	1,77	1,30	1,28	1,89	0,90	0,47	0,00	0,05	0,00	0,18	0,03	0,28	0,00	0,00	0,05	0,00	0,00	0,43	0,06
Castilla y León	2,11	2,14	2,36	2,58	0,95	1,75	0,59	0,38	0,09	0,00	0,04	0,05	0,02	0,11	0,07	0,12	0,17	0,11	0,00	0,00	0,01
Castilla-La Mancha	2,00	3,53	2,81	2,59	1,38	2,41	0,67	0,20	0,04	0,05	0,12	0,10	0,08	0,26	0,10	0,16	0,22	0,27	0,34	0,16	0,49
Catalunya	0,99	1,06	1,28	1,43	1,20	1,01	0,37	0,22	0,09	0,12	0,13	0,12	0,13	0,18	0,25	0,24	0,34	0,20	0,44	0,44	0,39
Comunitat Valenciana	1,38	1,26	1,00	1,57	1,05	0,88	0,28	0,11	0,02	0,03	0,03	0,07	0,05	0,12	0,13	0,10	0,14	0,10	0,10	0,17	0,34
Extremadura	2,16	2,35	2,15	1,69	2,29	2,25	1,12	0,46	0,15	0,07	0,19	0,10	0,24	0,14	0,52	0,23	0,21	0,06	0,22	0,52	0,36
Gàlícia	0,97	1,53	1,08	0,78	0,41	1,06	0,34	0,16	0,04	0,05	0,00	0,00	0,00	0,00	0,02	0,12	0,07	0,10	0,05	0,06	0,18
Madrid (Comunidad de)	3,46	3,83	3,86	3,75	2,36	1,19	1,27	0,68	0,46	0,25	0,18	0,41	0,46	0,75	0,56	0,53	0,59	0,48	0,27	1,78	0,41
Múrcia (Región de)	1,02	2,39	1,46	2,35	1,74	1,12	0,16	0,17	0,06	0,00	0,06	0,07	0,03	0,00	0,00	0,10	0,01	0,08	0,00	0,00	0,00
Navarra (Comunidad Foral de)	6,08	4,77	1,67	4,61	2,32	2,78	5,08	1,40	0,21	0,63	0,51	0,33	1,33	0,57	0,33	0,92	0,82	0,29	1,08	0,65	0,92
País Vasco	2,18	2,41	2,75	2,61	1,39	2,12	1,92	1,06	0,88	0,68	0,43	0,45	0,54	0,85	0,97	0,59	0,78	1,02	0,89	0,89	0,61
Rioja (La)	3,75	3,69	1,58	2,66	1,35	4,36	0,18	0,38	0,00	0,00	0,00	0,17	0,00	0,02	0,00	0,00	0,08	0,00	0,00	0,00	0,02
Ceuta	2,25	2,97	0,86	5,35	0,00	0,00	3,85	0,00	0,00	0,00	0,00	0,00	0,00	0,00	0,00	0,00	1,08	0,00	0,00	0,00	0,00
Melilla	0,00	0,00	0,00	0,35	0,98	1,00	0,00	0,00	0,00	0,00	0,00	0,00	0,00	0,00	0,00	0,00	0,00	0,00	0,00	0,00	0,00
Espanya	1,86	2,18	1,89	1,96	1,69	1,29	0,73	0,36	0,14	0,13	0,11	0,15	0,16	0,25	0,26	0,25	0,29	0,27	0,26	0,49	0,32

Font: Gobierno de España - Ministerio de Transportes y Movilidad Sostenible. Les dades de l'any 2019, 2020 i 2023 han estat actualitzades amb les darreres disponibles.

6.4 Espanya. Habitatges acabats protegits, 2005-2025

Comunitats Autònomes	2005	2006	2007	2008	2009	2010	2011	2012	2013	2014	2015	2016	2017	2018	2019	2020	2021	2022	2023	2024	2025
Andalucía	11.279	9.386	9.070	9.305	9.670	8.603	8.798	9.190	3.585	2.055	665	727	13	86	633	935	1.070	496	673	1.574	2.265
Aragón	1.889	1.101	833	4.956	3.430	1.796	981	3.541	964	490	108	386	234	55	93	33	152	233	222	211	406
Astúrias (Principado de)	1.060	945	1.465	1.610	1.161	1.943	2.620	1.201	400	84	51	0	48	35	129	42	20	170	310	87	121
Balears (Illes)	411	405	385	239	339	391	288	69	168	32	0	14	0	0	18	9	0	230	234	236	87
Canàries	2.404	975	1.307	543	72	384	636	892	192	184	64	88	56	0	60	0	0	208	0	0	0
Cantabria	307	980	1.128	707	1.607	741	836	436	260	101	121	102	20	0	32	96	0	0	0	0	0
Castilla y León	2.993	3.466	3.619	3.436	2.364	669	2.380	1.965	628	661	271	4	90	0	0	276	0	0	176	494	240
Castilla-La Mancha	2.577	3.937	4.636	4.462	3.720	5.233	3.329	2.600	683	331	117	64	165	198	313	269	295	283	653	159	222
Catalunya	5.039	3.803	4.303	6.315	6.366	6.786	5.759	5.147	892	1.059	617	634	1.358	633	945	1.223	1.529	1.723	2.243	1.893	3.517
Comunitat Valenciana	8.044	6.284	5.317	4.879	3.662	3.994	3.764	2.755	575	309	29	126	250	110	191	306	485	636	274	742	407
Extremadura	2.905	2.105	2.609	2.650	3.666	2.261	1.829	1.859	632	257	234	171	216	171	132	183	320	254	278	48	164
Galícia	3.050	3.292	3.774	2.758	1.778	2.261	1.717	660	439	42	2	139	12	8	4	313	155	103	18	5	166
Madrid (Comunidad de)	12.276	14.245	20.184	16.623	20.125	15.064	16.178	16.602	4.063	5.864	3.282	2.695	1.815	2.418	3.059	5.167	5.014	3.466	2.291	6.689	2.048
Múrcia (Región de)	1.471	1.197	1.079	1.306	1.224	950	538	599	67	32	20	23	42	30	0	44	37	0	83	0	0
Navarra (Comunidad Foral de)	2.211	3.006	1.822	2.983	2.979	1.574	2.614	1.398	1.446	1.163	425	349	192	588	327	558	360	243	446	277	277
País Vasco	4.025	4.829	4.751	5.000	4.672	4.991	5.523	3.835	1.772	2.239	1.925	1.596	385	859	1.344	562	1.099	1.565	922	1.956	1.184
Rioja (La)	723	888	803	724	964	519	251	410	269	142	0	0	0	0	0	0	5	0	24	0	0
Ceuta	186	34	120	0	105	151	225	170	0	1	0	0	0	0	0	0	0	0	0	0	0
Melilla	0	0	309	91	0	0	42	3	24	0	0	0	42	0	0	21	0	0	0	0	0
Espanya	62.850	60.878	67.514	68.587	67.904	58.311	58.308	53.332	17.059	15.046	7.931	7.118	4.938	5.191	7.248	9.973	10.637	9.610	8.847	14.371	11.104

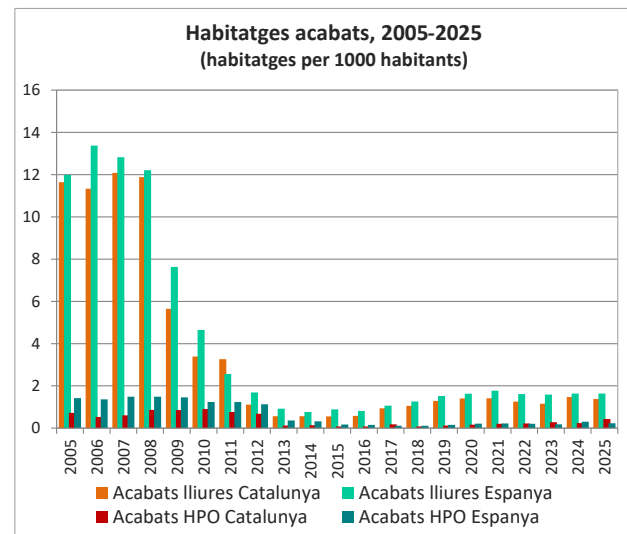
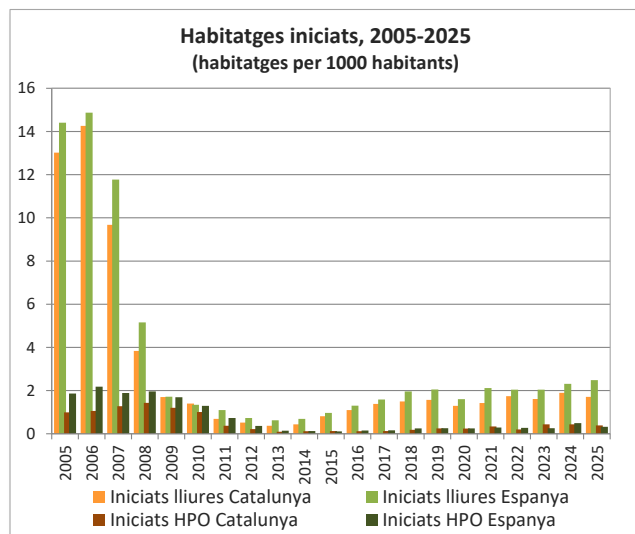
Habitatges acabats protegits per 1.000 habitants

Comunitats Autònomes	2005	2006	2007	2008	2009	2010	2011	2012	2013	2014	2015	2016	2017	2018	2019	2020	2021	2022	2023	2024	2025
Andalucía	1,44	1,18	1,13	1,13	1,16	1,03	1,04	1,09	0,42	0,24	0,08	0,09	0,00	0,01	0,08	0,11	0,13	0,06	0,08	0,18	0,26
Aragón	1,49	0,86	0,64	3,73	2,55	1,33	0,73	2,62	0,72	0,37	0,08	0,29	0,18	0,04	0,07	0,02	0,11	0,18	0,17	0,16	0,30
Astúrias (Principado de)	0,98	0,88	1,36	1,49	1,07	1,79	2,42	1,11	0,37	0,08	0,05	0,00	0,05	0,03	0,13	0,04	0,02	0,17	0,31	0,09	0,12
Balears (Illes)	0,42	0,40	0,37	0,22	0,31	0,35	0,26	0,06	0,15	0,03	0,00	0,01	0,00	0,00	0,02	0,01	0,00	0,20	0,19	0,19	0,07
Canàries	1,22	0,49	0,65	0,26	0,03	0,18	0,30	0,42	0,09	0,09	0,03	0,04	0,03	0,00	0,03	0,00	0,00	0,10	0,00	0,00	0,00
Cantabria	0,55	1,73	1,97	1,21	2,73	1,25	1,41	0,73	0,44	0,17	0,21	0,18	0,03	0,00	0,00	0,05	0,16	0,00	0,00	0,00	0,00
Castilla y León	1,19	1,37	1,43	1,34	0,92	0,26	0,93	0,77	0,25	0,26	0,11	0,00	0,04	0,00	0,00	0,12	0,00	0,00	0,07	0,21	0,10
Castilla-La Mancha	1,36	2,04	2,34	2,18	1,79	2,49	1,57	1,23	0,33	0,16	0,06	0,03	0,08	0,10	0,15	0,13	0,14	0,14	0,31	0,08	0,10
Catalunya	0,72	0,53	0,60	0,86	0,85	0,90	0,76	0,68	0,12	0,14	0,08	0,08	0,18	0,08	0,12	0,16	0,20	0,22	0,28	0,24	0,43
Comunitat Valenciana	1,71	1,31	1,09	0,97	0,72	0,78	0,74	0,54	0,11	0,06	0,01	0,03	0,05	0,02	0,04	0,06	0,10	0,12	0,05	0,14	0,08
Extremadura	2,68	1,94	2,39	2,41	3,33	2,04	1,65	1,68	0,57	0,23	0,21	0,16	0,20	0,16	0,12	0,17	0,30	0,24	0,26	0,05	0,16
Galícia	1,10	1,19	1,36	0,99	0,64	0,81	0,61	0,24	0,16	0,02	0,00	0,05	0,00	0,00	0,00	0,12	0,06	0,04	0,01	0,00	0,06
Madrid (Comunidad de)	2,06	2,37	3,32	2,65	3,15	2,33	2,49	2,55	0,63	0,91	0,51	0,42	0,28	0,37	0,46	0,76	0,74	0,51	0,33	0,95	0,29
Múrcia (Región de)	1,10	0,87	0,78	0,92	0,85	0,65	0,37	0,41	0,05	0,02	0,01	0,02	0,03	0,02	0,00	0,03	0,02	0,00	0,05	0,00	0,00
Navarra (Comunidad Foral de)	3,73	4,99	3,01	4,81	4,72	2,47	4,07	2,17	2,24	1,81	0,66	0,54	0,30	0,91	0,50	0,84	0,54	0,37	0,66	0,41	0,41
País Vasco	1,89	2,26	2,22	2,32	2,15	2,29	2,53	1,75	0,81	1,02	0,88	0,73	0,18	0,39	0,61	0,25	0,50	0,71	0,42	0,88	0,53
Rioja (La)	2,40	2,90	2,60	2,28	3,00	1,61	0,78	1,27	0,84	0,45	0,00	0,00	0,00	0,00	0,00	0,00	0,02	0,00	0,07	0,00	0,00
Ceuta	2,47	0,45	1,57	0,00	1,33	1,87	2,73	2,02	0,00	0,01	0,00	0,00	0,00	0,00	0,00	0,00	0,00	0,00	0,00	0,00	0,00
Melilla	0,00	0,00	4,45	1,27	0,00	0,00	0,54	0,04	0,29	0,00	0,00	0,00	0,49	0,00	0,00	0,24	0,00	0,00	0,00	0,00	0,00
Espanya	1,42	1,36	1,49	1,49	1,45	1,24	1,24	1,13	0,36	0,32	0,17	0,15	0,11	0,11	0,15	0,21	0,22	0,20	0,18	0,30	0,23

Font: Gobierno de España - Ministerio de Transportes y Movilidad Sostenible. Les dades de l'any 2019,2020 i 2023 i han estat actualitzades amb les darreres disponibles.

6.5 Espanya. Evolució de la producció d'habitatges en relació a la població

Àmbit	2005	2006	2007	2008	2009	2010	2011	2012	2013	2014	2015	2016	2017	2018	2019	2020	2021	2022	2023	2024	2025
Iniciats lliures Catalunya	13,02	14,26	9,68	3,84	1,70	1,40	0,69	0,52	0,37	0,44	0,81	1,10	1,38	1,50	1,57	1,29	1,42	1,74	1,61	1,90	1,71
Iniciats HPO Catalunya	0,99	1,06	1,28	1,43	1,20	1,01	0,37	0,22	0,09	0,12	0,13	0,12	0,13	0,18	0,25	0,24	0,34	0,20	0,44	0,44	0,39
Iniciats lliures Espanya	14,41	14,87	11,77	5,16	1,72	1,34	1,10	0,73	0,62	0,69	0,97	1,30	1,59	1,96	2,05	1,60	2,12	2,04	2,04	2,31	2,48
Iniciats HPO Espanya	1,86	2,18	1,89	1,96	1,69	1,29	0,73	0,36	0,14	0,13	0,11	0,15	0,16	0,25	0,26	0,25	0,29	0,27	0,26	0,49	0,32
Acabats lliures Catalunya	11,64	11,33	12,08	11,88	5,65	3,39	3,26	1,11	0,56	0,56	0,55	0,58	0,94	1,05	1,29	1,40	1,41	1,25	1,15	1,47	1,38
Acabats HPO Catalunya	0,72	0,53	0,60	0,86	0,85	0,90	0,76	0,68	0,12	0,14	0,08	0,08	0,18	0,08	0,12	0,16	0,20	0,22	0,28	0,24	0,43
Acabats lliures Espanya	11,99	13,37	12,82	12,21	7,63	4,65	2,56	1,69	0,92	0,76	0,89	0,81	1,06	1,26	1,52	1,63	1,77	1,61	1,59	1,64	1,64
Acabats HPO Espanya	1,42	1,36	1,49	1,49	1,45	1,24	1,24	1,13	0,36	0,32	0,17	0,15	0,11	0,11	0,15	0,21	0,22	0,20	0,18	0,30	0,23



6.6 Espanya. Evolució de la població a Espanya, 2005-2025

Comunitats Autònomes	2005	2006	2007	2008	2009	2010	2011	2012	2013	2014	2015	2016	2017	2018	2019	2020	2021	2022	2023 (Cens)	2024 (Cens)	2025 (Cens)
Andalucía	7.849.799	7.975.672	8.059.461	8.202.220	8.302.923	8.370.975	8.424.102	8.449.985	8.440.300	8.402.305	8.399.043	8.388.107	8.379.820	8.384.408	8.414.240	8.464.411	8.472.407	8.500.187	8.584.147	8.631.862	8.676.713
Aragón	1.269.027	1.277.471	1.296.655	1.326.918	1.345.473	1.347.095	1.346.293	1.349.467	1.347.150	1.325.385	1.317.847	1.308.563	1.308.750	1.308.728	1.319.291	1.329.391	1.326.261	1.326.315	1.341.289	1.351.591	1.364.621
Asturias (Principado de)	1.076.635	1.076.896	1.074.862	1.080.138	1.085.289	1.084.341	1.081.487	1.077.360	1.068.165	1.061.756	1.051.229	1.042.608	1.034.960	1.028.244	1.022.800	1.018.784	1.011.792	1.004.686	1.006.060	1.009.599	1.015.128
Balears (Illes)	983.131	1.001.062	1.030.650	1.072.844	1.095.426	1.106.049	1.113.114	1.119.439	1.111.674	1.103.442	1.104.479	1.107.220	1.115.999	1.128.908	1.149.460	1.171.543	1.173.008	1.176.659	1.209.906	1.231.768	1.249.844
Canarias	1.968.280	1.995.833	2.025.951	2.075.968	2.103.992	2.118.519	2.126.769	2.118.344	2.118.679	2.104.815	2.100.306	2.101.924	2.108.121	2.127.685	2.153.389	2.175.952	2.172.944	2.177.701	2.213.016	2.238.754	2.258.866
Cantabria	562.309	568.091	572.824	582.138	589.235	592.250	593.121	593.861	591.888	588.656	585.179	582.206	580.295	580.229	581.078	582.905	584.507	585.402	588.387	590.851	593.623
Castilla y León	2.510.849	2.523.020	2.528.417	2.557.330	2.563.521	2.559.515	2.558.463	2.546.078	2.519.875	2.494.790	2.472.052	2.447.519	2.425.801	2.409.164	2.399.548	2.394.918	2.383.139	2.372.640	2.383.703	2.391.682	2.401.221
Castilla-La Mancha	1.894.667	1.932.261	1.977.304	2.043.100	2.081.313	2.098.373	2.115.334	2.121.888	2.100.998	2.078.611	2.059.191	2.041.631	2.031.479	2.026.807	2.032.863	2.045.221	2.049.562	2.053.328	2.084.086	2.104.433	2.126.378
Catalunya	6.995.206	7.134.697	7.210.508	7.364.078	7.475.420	7.512.381	7.539.618	7.570.908	7.553.650	7.518.903	7.508.106	7.522.596	7.555.830	7.600.065	7.675.217	7.780.479	7.763.362	7.792.611	7.901.963	8.012.231	8.124.126
Comunitat Valenciana	4.692.449	4.806.908	4.885.029	5.029.601	5.094.675	5.111.706	5.117.190	5.129.266	5.113.815	5.004.844	4.980.689	4.959.968	4.941.509	4.963.703	5.003.769	5.057.353	5.058.138	5.097.967	5.216.195	5.319.285	5.425.182
Extremadura	1.083.879	1.086.373	1.089.990	1.097.744	1.102.410	1.107.220	1.109.367	1.108.130	1.104.004	1.099.632	1.092.997	1.087.778	1.079.920	1.072.863	1.067.710	1.063.987	1.059.501	1.054.776	1.054.306	1.054.681	1.053.345
Galícia	2762198	2767524	2772533	2784169	2.796.089	2.797.653	2.795.422	2.781.498	2.765.940	2.748.695	2.732.347	2.718.525	2.708.339	2.701.743	2.699.499	2.701.819	2.695.645	2.690.464	2.699.424	2.705.833	2.714.741
Madrid (Comunidad de)	5.964.143	6.008.183	6.081.689	6.271.638	6.386.932	6.458.684	6.489.680	6.498.560	6.495.551	6.454.440	6.436.996	6.466.996	6.507.184	6.578.079	6.663.394	6.779.888	6.751.251	6.750.336	6.871.903	7.009.268	7.113.886
Murcia (Región de)	1.335.792	1.370.306	1.392.117	1.426.109	1.446.520	1.461.979	1.470.069	1.474.449	1.472.049	1.466.818	1.467.288	1.464.847	1.470.273	1.478.509	1.493.898	1.511.251	1.518.486	1.531.878	1.551.692	1.568.492	1.586.989
Navarra (Comunidad Foral de)	593.472	601.874	605.876	620.377	630.578	636.924	642.051	644.566	644.477	640.790	640.476	640.647	643.234	647.554	654.214	661.197	661.537	664.117	672.155	678.333	683.854
País Vasco	2.124.846	2.133.684	2.141.860	2.157.112	2.172.175	2.178.339	2.184.606	2.193.093	2.191.682	2.188.985	2.189.257	2.189.534	2.194.158	2.199.088	2.207.776	2.220.504	2.213.993	2.208.174	2.216.302	2.227.684	2.242.343
Rioja (La)	301.084	306.377	308.968	317.501	321.702	322.415	322.955	323.609	322.027	319.002	317.053	315.794	315.381	315.675	316.798	319.914	319.796	319.892	322.282	324.184	326.803
Ceuta	75.276	75.861	76.603	77.389	78.674	80.579	82.376	84.018	84.180	84.963	84.263	84.519	84.959	85.144	84.777	84.202	83.517	83.117	83.052	83.179	83.567
Melilla	65.488	66.871	69.440	71.448	73.460	76.034	78.476	80.802	83.679	84.509	85.584	86.026	86.120	86.384	86.487	87.076	86.261	85.170	85.493	85.985	87.067
Espanya	44.108.530	44.708.964	45.200.737	46.157.822	46.745.807	47.021.031	47.190.493	47.265.321	47.129.783	46.771.341	46.624.382	46.557.008	46.572.132	46.722.980	47.026.208	47.450.795	47.385.107	47.475.420	48.085.361	48.619.695	49.128.297