

EL CANVI CLIMÀTIC A L'ÀREA METROPOLITANA ÉS UNA REALITAT I TÉ IMPACTES EN DIVERSOS ÀMBITS:



Afecta la salut de les persones més vulnerables.

Està comprovat que el cos no es recupera de l'estrès tèrmic diürn si a la nit la temperatura és superior a 20 °C (el metabolisme no està preparat).



Disminueix la disponibilitat de recursos hídrics, cada cop més escassos, i fa incrementar la incertesa sobre la qualitat i la quantitat d'aquests.



Fa malbé infraestructures (rondes, clavegueram, desguassos, etc.) a causa de fenòmens torrencials o episodis de forts vents o temporals.



Augmenta el risc d'incendis i d'inundacions.



Fa retrocedir algunes platges entre 11 i 43 m.



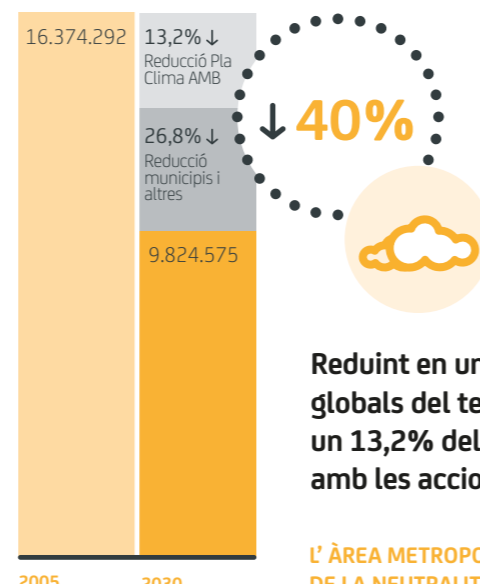
QUÈ ES FA DES DE L'ÀREA METROPOLITANA DE BARCELONA?



COM PODEM FER-HI FRONT?

DES DE L'AMB, IMPULSEM EL PLA CLIMA I ENERGIA 2030

Un Pla que vol donar compliment als objectius europeus de reducció d'emissions, eficiència energètica i foment d'energies renovables i aplicables a l'AMB, aprofitant plans i estratègies ja definides i previstes sobre transició energètica, gestió del carboni i adaptació al canvi climàtic, fent-los propis i a mida:



Reduint en un 40% les emissions globals del territori de l'AMB, un 13,2% del qual es farà efectiu amb les accions del Pla Clima.

L'ÀREA METROPOLITANA MÉS A PROP DE LA NEUTRALITAT EN CARBONI

MÉS CALOR I PROBLEMES DE SALUT RELACIONATS



Augment de la temperatura mitjana (ara, 15,5 °C), sobretot els mesos d'estiu: **entre +1,5°C i +4°C a finals de segle.**

Increment de la freqüència de dies i nits caloroses, sobretot:



DIES CÀLIDS (T màx. >30 °C), actualment 25,5 a l'any, i previst per a finals de segle (2071-2100) **entre 31,9 i 58,3 dies més.**



NITS TROPICALS (T mín. >20 °C), actualment 24,2 a l'any, i previst per a finals de segle (2071-2100) **entre 25,5 i 44,3 nits més.**



Onades de calor més llargues **entre 5 i 7 dies de durada i més freqüents.**

+ <http://geoportal.amb.cat/canviclimatic/>

MÉS PERÍODES DE SEQUERA I MENYS RECURSOS HÍDRICS



20% Disminució de les precipitacions a finals de segle. **Augment de períodes de sequera, més freqüents i intensos.**

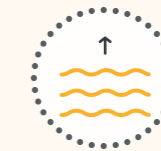
Disminució de recursos hídrics d'un 23% a mitjans de segle al sistema Ter-Llobregat

MÉS INUNDACIONS PER PRECIPITACIONS TORRENCIALS

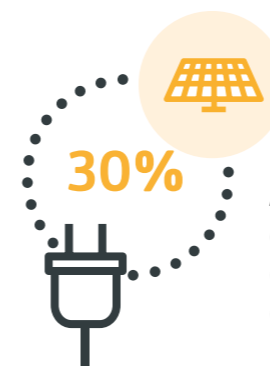


Increment de mesos excepcionalment plujosos associats a un lleuger increment de les pluges torrencials.

MÉS PUJADA DEL NIVELL DEL MAR I TEMPORALS MARÍTIMS



entre 0,47 i 1,8 metres Pujada del nivell del mar al litoral metropolità a finals de segle.



+ <https://climaenergia.amb.cat>



PER QUÈ ENS PREOCUPA EL CANVI CLIMÀTIC? COM AFECTA A L'ÀREA METROPOLITANA DE BARCELONA?



Un Pla que defineix **quatre àmbits d'actuació**, amb **13 línies d'acció i 92 accions**, a realitzar en l'horitzó 2018-2030. És un pla viu, sotmès a revisions anuals i convencions triennals.

El Pla Clima i Energia es fonamenta en un seguit de **principis que es troben integrats de manera transversal** en totes les seves accions: justícia climàtica, equilibri territorial, cohesió social, participació, sostenibilitat i nova cultura energètica.

+ Pla Clima i Energia: <https://bit.ly/2SZpG0b>



**RENATURALITZAR PER
SER MÉS RESILIENTS
I VIURE MILLOR**



**POTENCIACIÓ DE LA GENERACIÓ
LOCAL RENOVABLE I MÉS EFICIÈNCIA
EN L'ÚS DE L'ENERGIA,
L'AIGUA I ALTRES RECURSOS**



**UN TERRITORI I UNA CIUTADANIA
ACTIUS I COMPROMESOS AMB
LA JUSTÍCIA CLIMÀTICA**



**GOVERNANÇA METROPOLITANA
I COORDINADA AMB
ELS AJUNTAMENTS**



**MENYS CONSUM
D'ENERGIA,
MENYS EMISSIONS**

Rehabilitació NZEB d'escoles

Rehabilitació, amb criteris de consum d'energia quasi nul, de diversos CEIP municipals de poblacions metropolitanas: alta eficiència energètica amb molta reducció de demanda de calefacció, consum de gas i emissions de CO₂.

✓ **Mitigar el canvi climàtic consumint de manera més eficient i neta l'energia en el sector de l'edificació.**

Fotolineres laborals

Posada en marxa de diverses fotolineres metropolitanas, pèrgoles fotovoltaïques per autoabastir edificis públics i recàrrega de vehicle elèctric vinculada.

✓ **Promoure un canvi de mobilitat, més sostenible i net, facilitant la intermodalitat entre vehicle elèctric i transport públic.**



**MUNICIPIS MÉS
RESILIENTS
I COORDINATS**

Programa educatiu 'Compartim un futur'

Incorporació de la temàtica de l'adaptació al canvi climàtic en els recursos didàctics i les activitats del Programa metropolità d'educació per a la sostenibilitat "Compartim un futur".

✓ **Informar i sensibilitzar sobre la importància d'adaptar-se als efectes del canvi climàtic a l'Àrea Metropolitana.**

Suport per fer plans d'adaptació a municipis

Suport tècnic i econòmic als ajuntaments metropolitanas perquè redactin el seu pla local d'adaptació al canvi climàtic en coordinació amb el Pla Clima i Energia 2030 de l'AMB.

✓ **Consolidar un espai metropolità resilient i coordinat davant dels reptes del canvi climàtic a escala local.**



**FOMENT DE RECURSOS
HÍDRICS ALTERNATIU:
AIGÜES SUBTERRÀNIES,
GRISES, PLUVIALS I
REGENERADES**

Foment d'ús de recursos hídrics alternatius per a usos com el reg de parcs, neteja de carrers, fonts ornamentals, etc. que poden fer servir aigua no potable.

✓ **Assegurar més disponibilitat d'aigua potable en situacions de sequera.**



**CIUTATS ADAPTADES
AMB REFUGIS
CLIMÀTICS**

Identificar i habilitar l'accés a espais amb un bon confort tèrmic (refugis climàtics) per la ciutadania, sobretot a aquelles persones més vulnerables (infants i gent gran de més de 65 anys) en moments de calor extrema (onades de calor).

✓ **Adaptar-se als episodis d'altres temperatures relacionats amb el canvi climàtic.**