

MERCAT DE NAUS INDUSTRIALS A L'ÀREA METROPOLITANA DE BARCELONA



Selecciona el període ▾

2n semestre 2024 ▾

L'Àrea de Desenvolupament Social i Econòmic de l'Àrea Metropolitana de Barcelona (AMB) realitza un seguiment del mercat immobiliari empresarial a partir de totes les ofertes de naus industrials que es publiquen en els principals portals immobiliaris (*Habitaclia, Yaencontre i Idealista*).

Totes les ofertes es localitzen amb l'ajuda de la guia digital de carrers de l'AMB i de la informació proporcionada pel cadastre. Les ofertes vigents en cada moment es poden consultar a la pàgina web de l'AMB o directament a l'adreça de l'Ubicaempresa.

[Accès al cercador Ubicaempresa](#)

DESTACATS

MERCAT DE LLOGUER

MERCAT DE VENDA

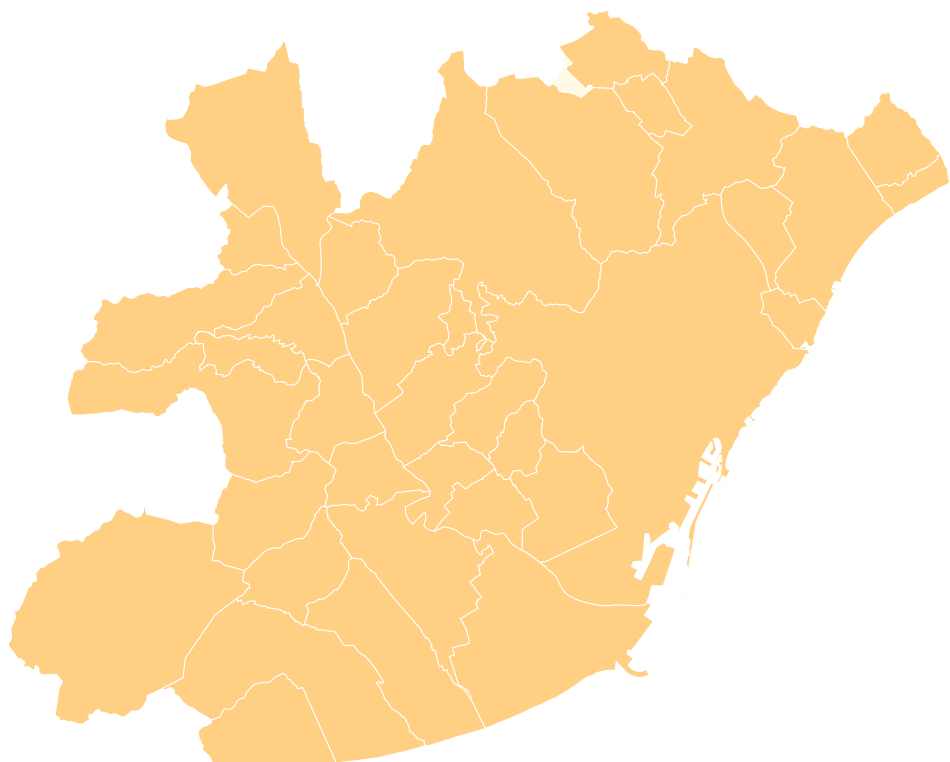
OFERTES NOVES

OFERTES RETIRADES

SEGMENTACIÓ DE MERCAT

Selecciona un municipi

Tot



5,7 € Preu mitjà lloguer (€/m ²)	920 € Preu mitjà venda (€/m ²)	
5,30 % ↑ Variació preu lloguer	2,84 % ↑ Variació preu venda	
Zona Franca (Barcelona) Polígon amb més superfície ofertada (lloguer)	Fontsanta (Sant Joan Despí) Polígon amb més superfície ofertada (venda)	
385 Dies de permanència (ofertes lloguer)	508 Dies de permanència (ofertes venda)	
-9,46 % ↓ Variació dies de permanència (ofertes lloguer)	1,34 % ↑ Variació dies de permanència (ofertes venda)	
Entre 500 i 1.000 m ² Superfícies més ofertades (lloguer)	Entre 1.000 i 2.500 m ² Superfícies més ofertades (venda)	
-24,15 % ↓ Variació superfície ofertada lloguer (m ²)	-28,96 % ↓ Variació superfície ofertada venda (m ²)	
3,83 M Superfície ofertada (lloguer)	1,48 M Superfície ofertada (venda)	

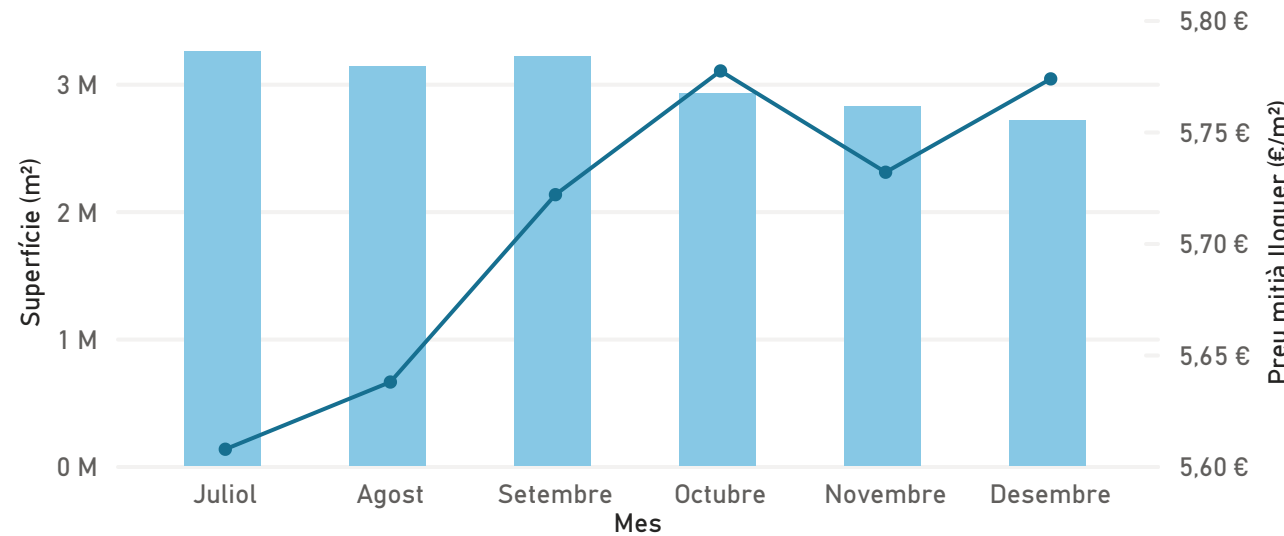
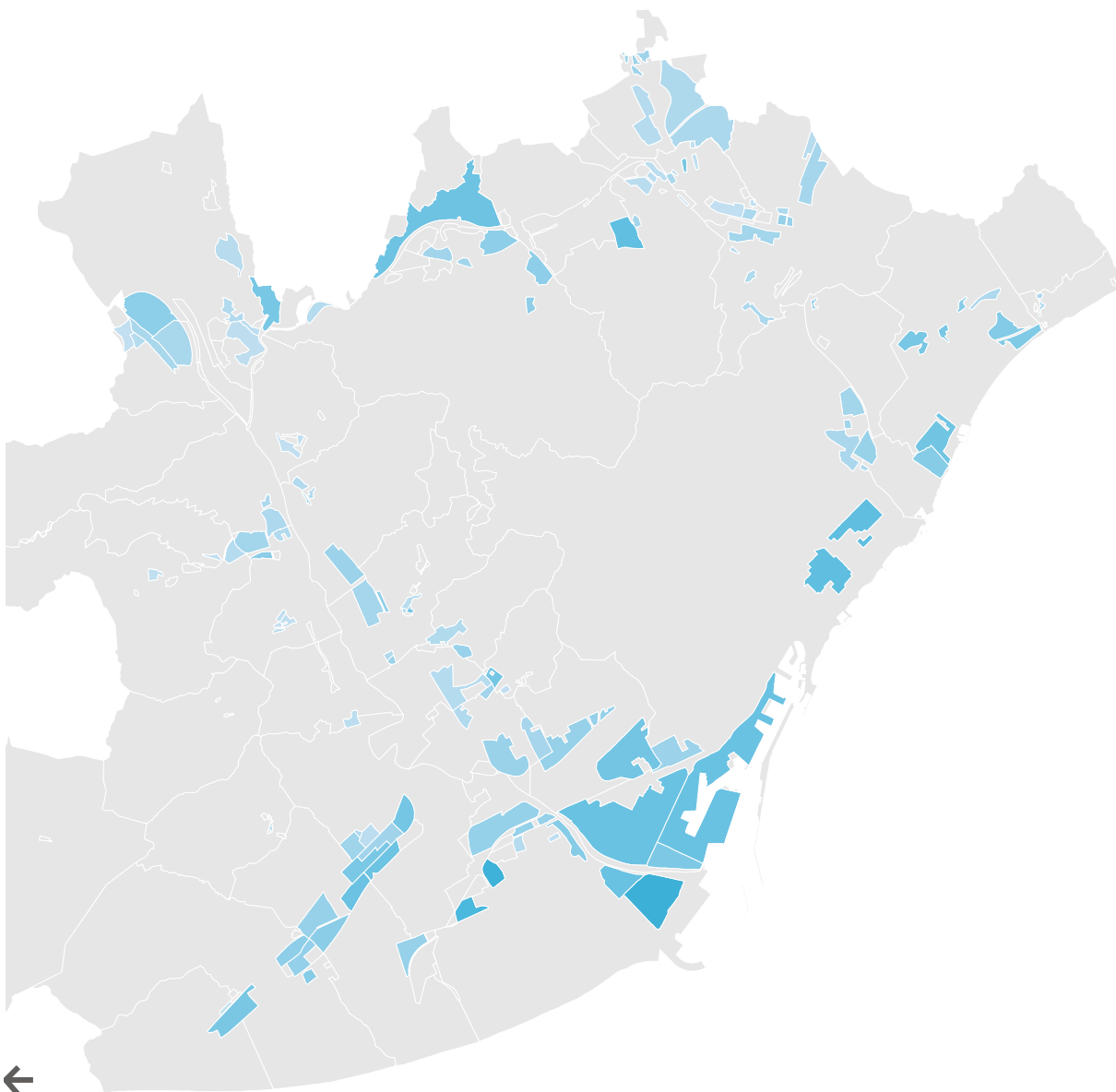


Selecciona un municipi

Selecciona un polígon

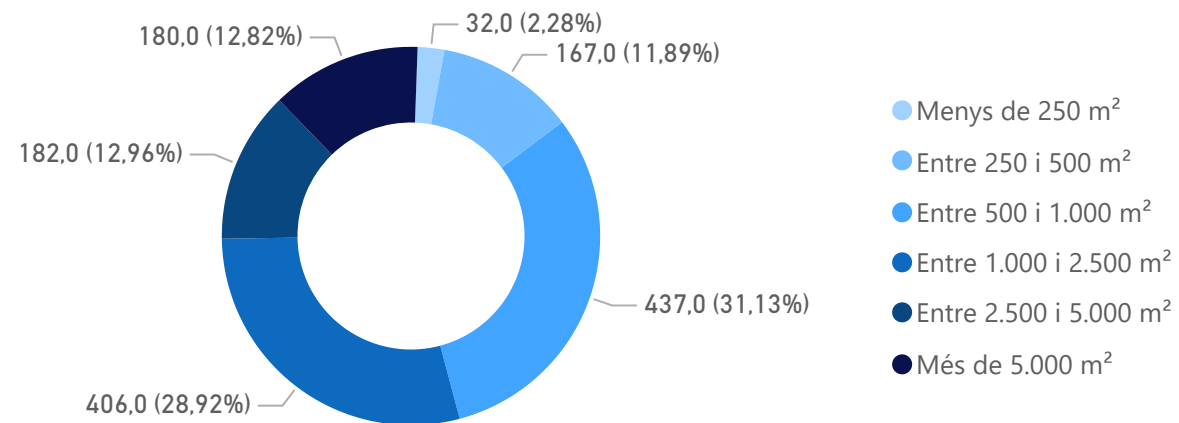
Tot

Tot



5,68 €	385	3,8 M	1.404
Preu mitjà lloguer (€/m²)	Dies de permanència	Superfície (m²)	Nº d'ofertes
5,30 %	-9,46 %	-24,15 %	-30,63 %

Rang de superfície

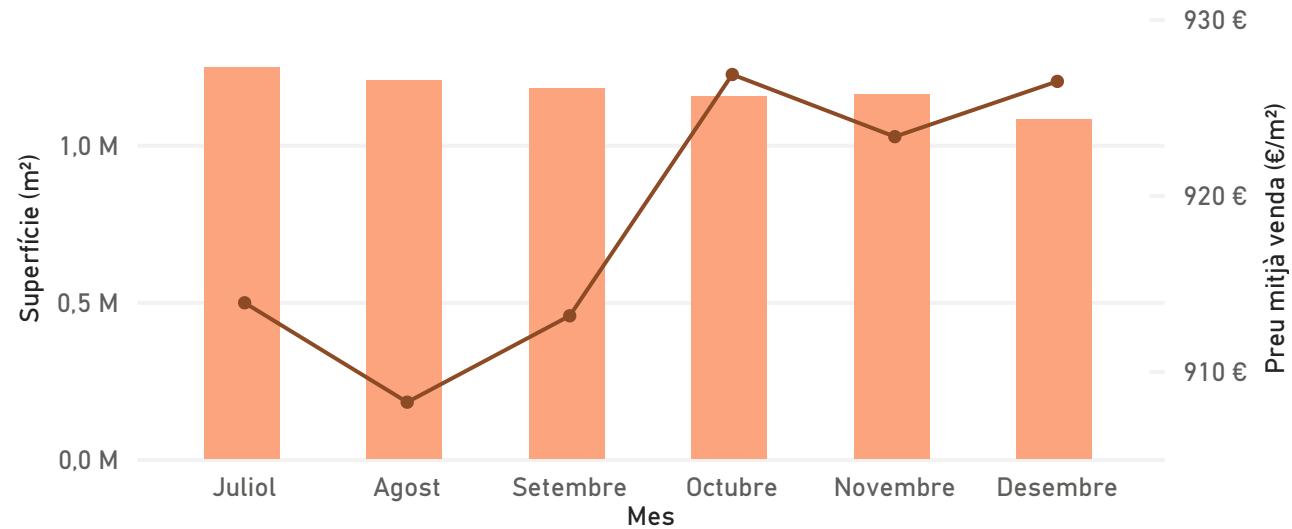
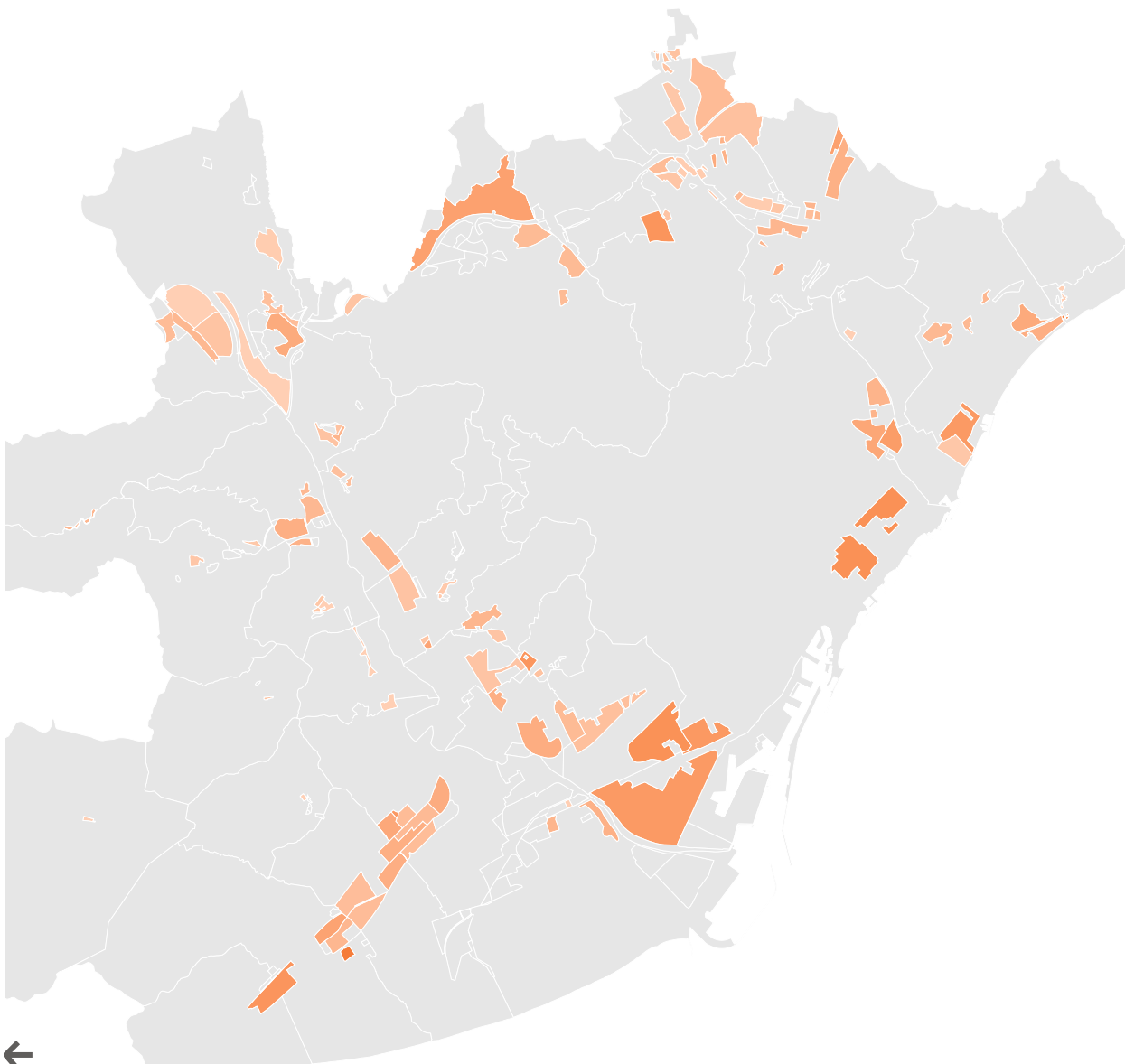


Selecciona un municipi

Selecciona un polígon

Tot

Tot



919,78 €

Preu mitjà venda (€/m²)

2,84 % ↑

508

Dies de permanència

1,34 % ↑

1,5 M

Superfície (m²)

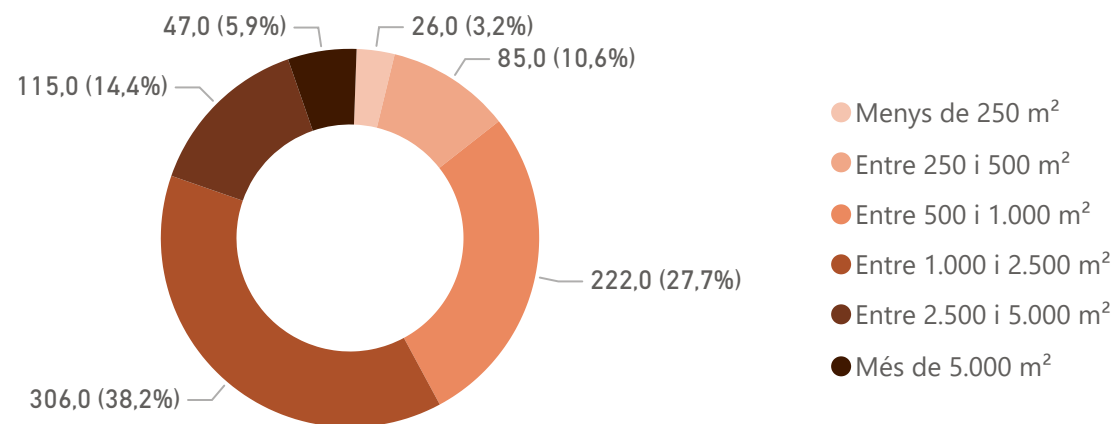
-28,96 % ↓

801

Nº d'ofertes

-32,29 % ↓

Rang de superfície

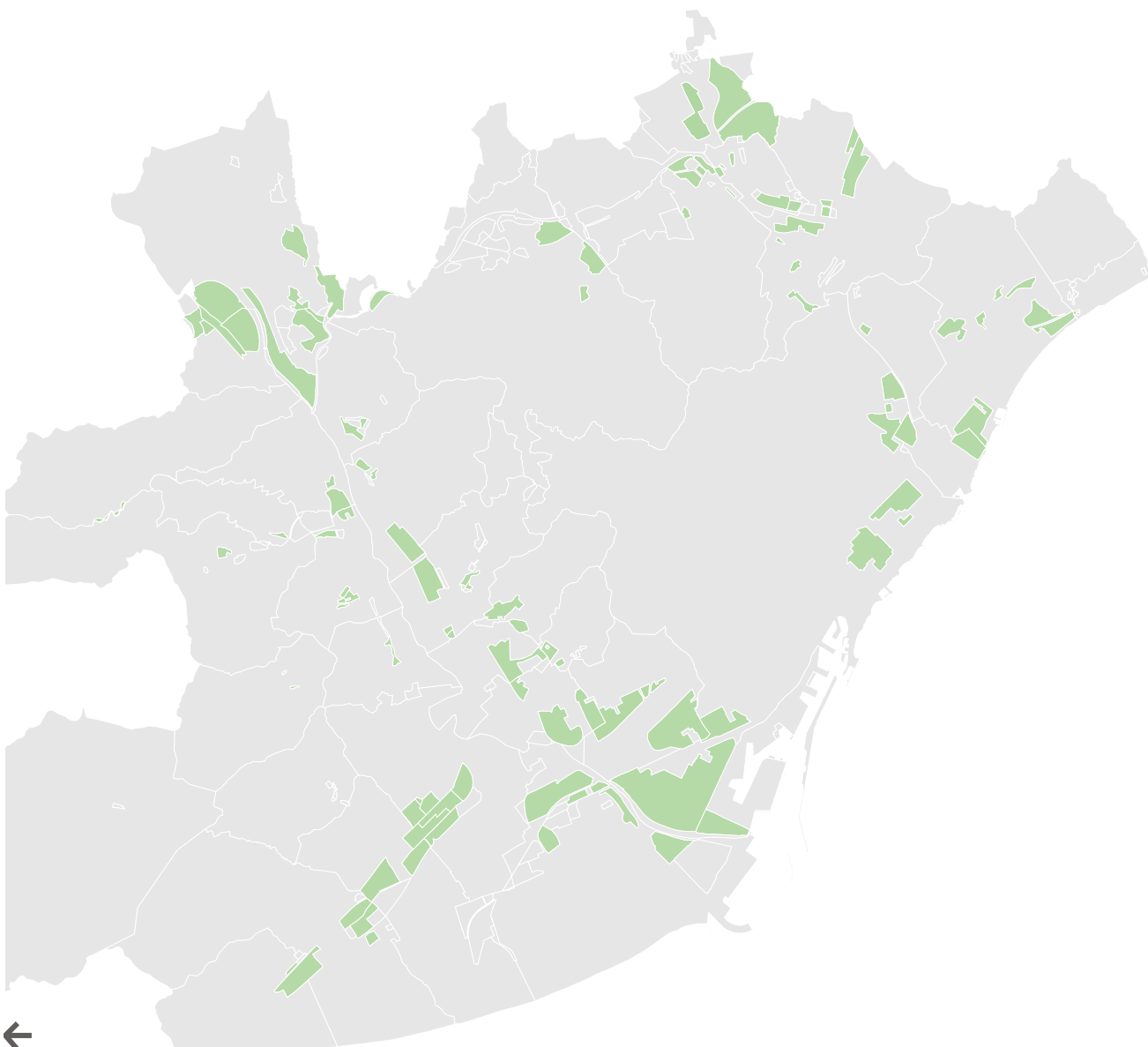


Selecciona un municipi

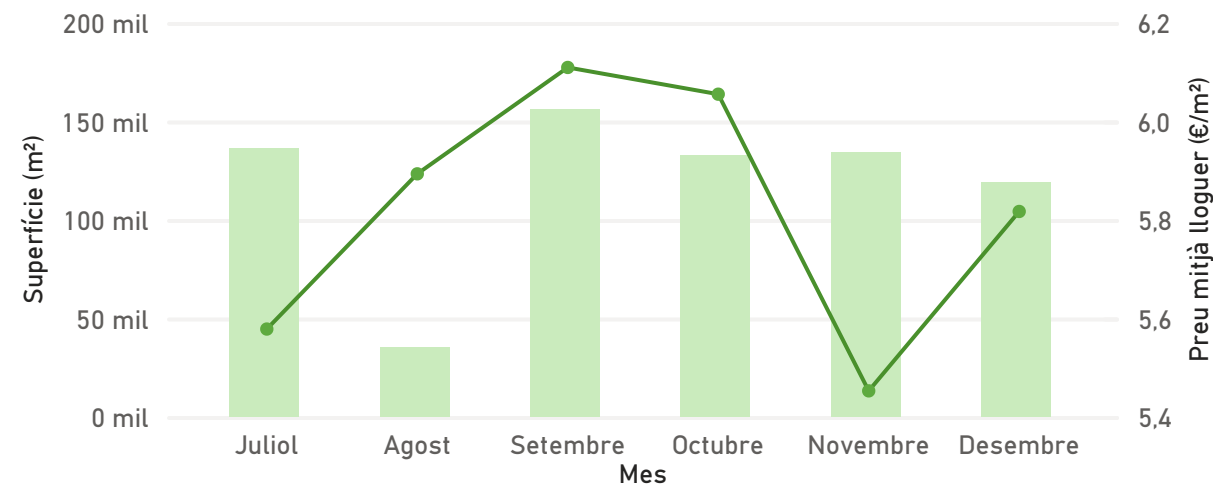
Selecciona un polígon

Tot

Tot



Evolució mensual (mercat de lloguer)



652

Nº ofertes

-26,41 % ↓

5,81

Preu mitjà lloguer (€/m²)

4,06 % ↑

924,51

Preu mitjà venda (€/m²)

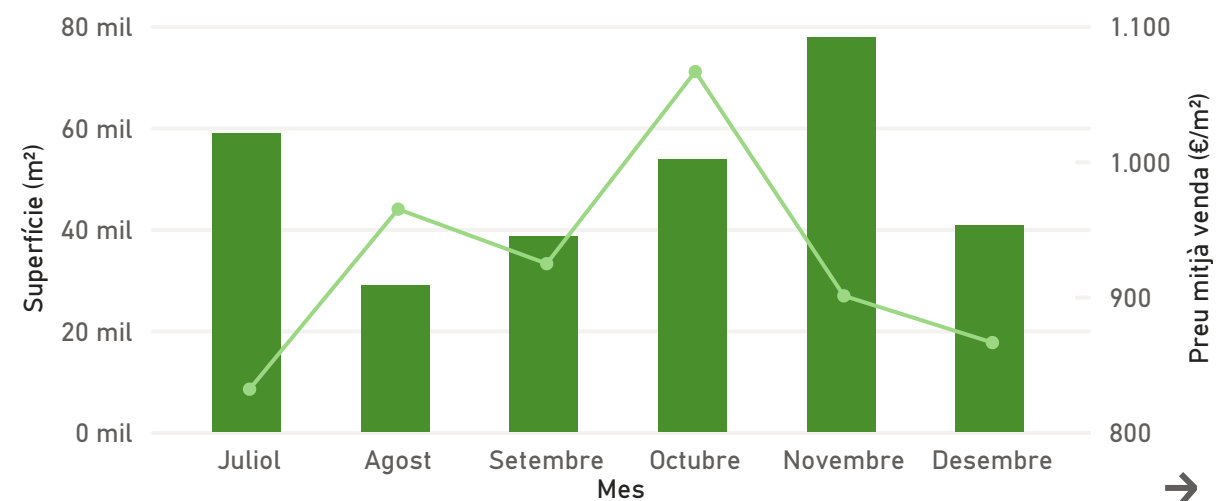
0,34 % ↑

74

Dies de permanència

-2,27 % ↓

Evolució mensual (mercat de venda)



La recuperació automàtica conté fitxers recuperats que no s'han obert.

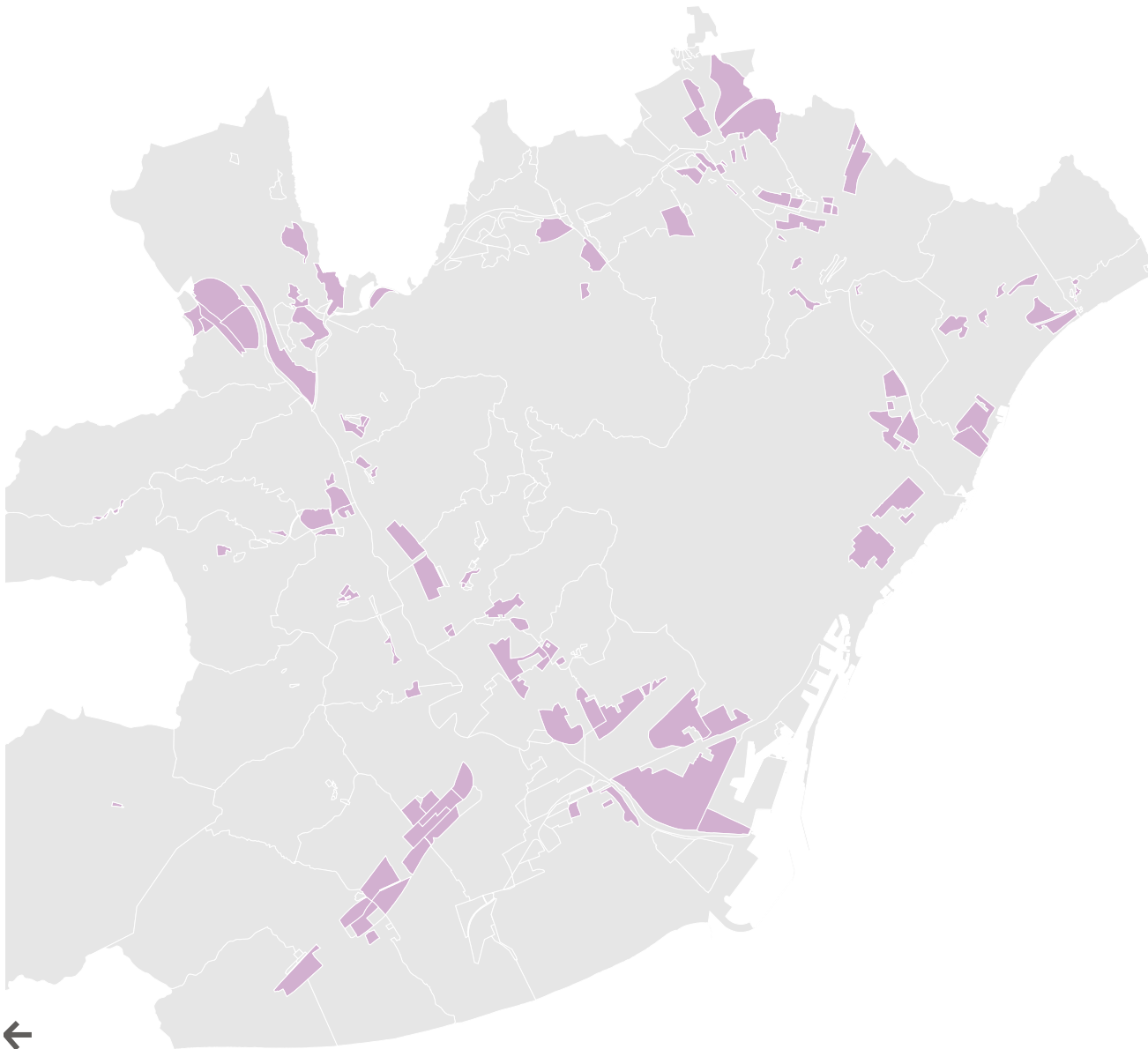
Mostra els fitxers recuperats

Selecciona un municipi

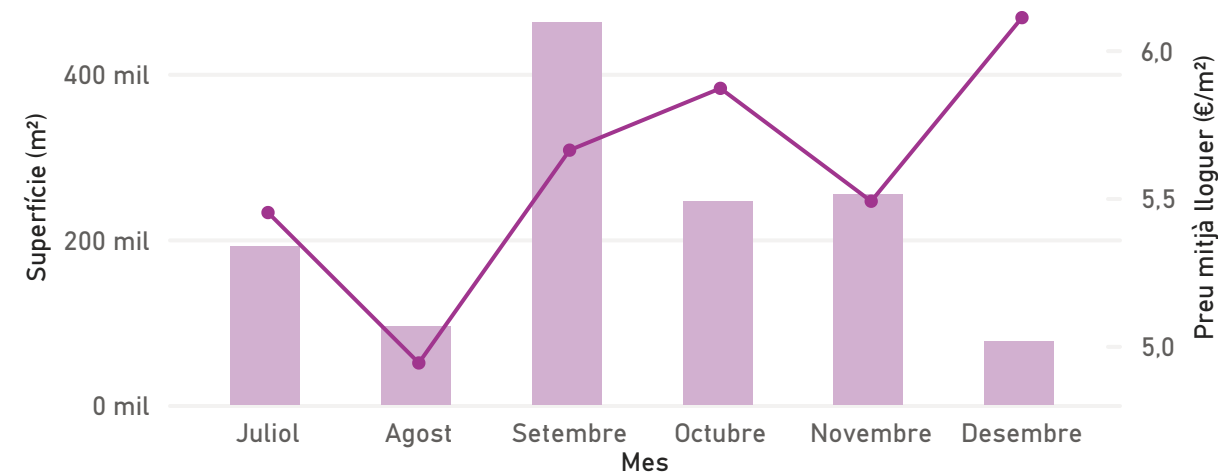
Selecciona un polígon

Tot

Tot



Evolució mensual (mercat de lloguer)



866

Nº ofertes

-39,82 % ↓

5,60

Preu mitjà lloguer (€/m²)

7,43 % ↑

898,75

Preu mitjà venda (€/m²)

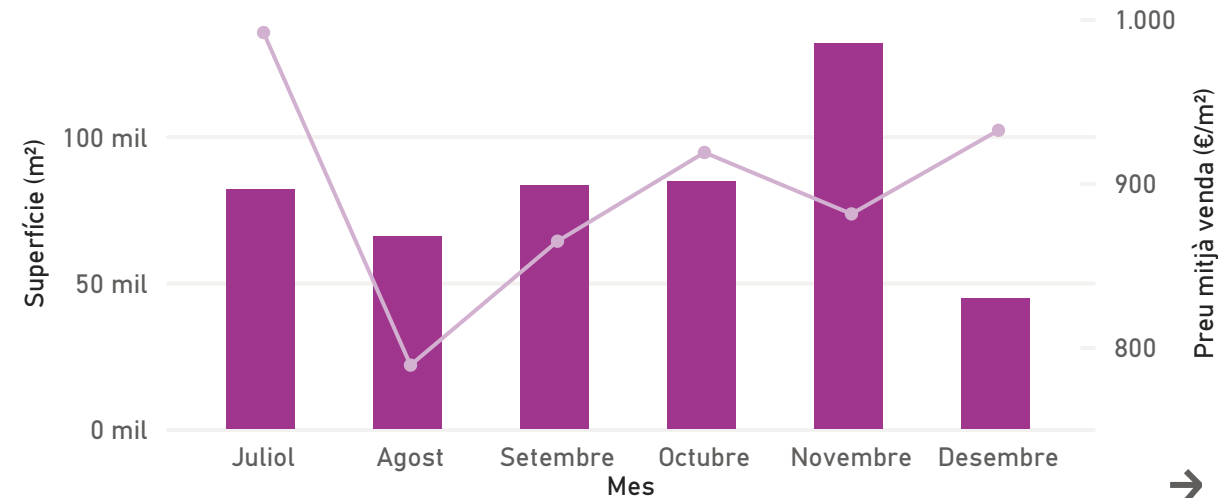
5,00 % ↑

377

Dies de permanència

-25,78 % ↓

Evolució mensual (mercat de venda)



Selecciona un municipi ▾

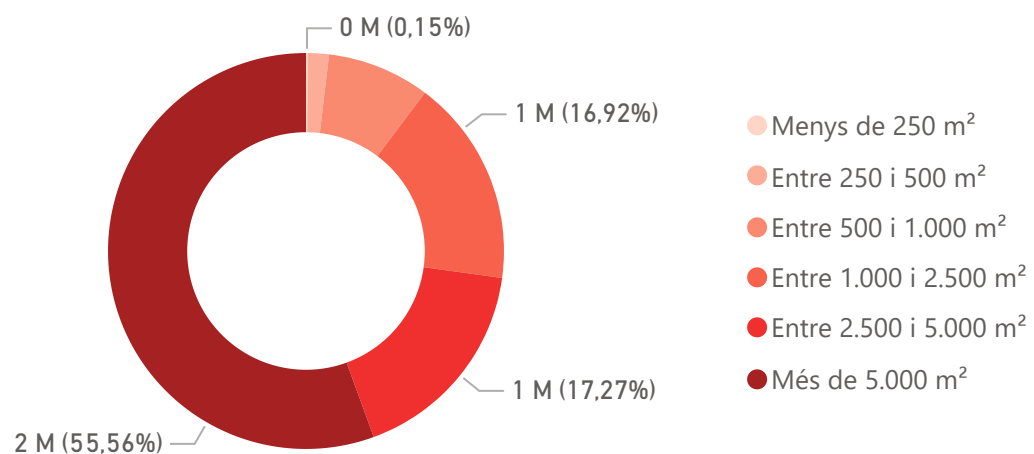
Tot ▾

Selecciona un polígon ▾

Tot ▾

MERCAT DE LLOGUER

Rangs	Nº ofertes	Preu mitjà lloguer (€/m²)	Superfície (m²)	Dies de permanència
Menys de 250 m²	32	8,28 €	5.799	183
Entre 250 i 500 m²	167	6,14 €	65.539	245
Entre 500 i 1.000 m²	437	5,33 €	321.653	309
Entre 1.000 i 2.500 m²	406	5,45 €	648.609	402
Entre 2.500 i 5.000 m²	182	5,33 €	661.830	471
Més de 5.000 m²	180	6,48 €	2.129.407	608
Total	1404	5,68 €	3.832.837	385



MERCAT DE VENDA

Rangs	Nº ofertes	Preu mitjà venda (€/m²)	Superfície (m²)	Dies de permanència
Menys de 250 m²	26	1.908 €	4.373	379
Entre 250 i 500 m²	85	964 €	33.535	531
Entre 500 i 1.000 m²	222	953 €	167.101	409
Entre 1.000 i 2.500 m²	306	818 €	509.487	562
Entre 2.500 i 5.000 m²	115	888 €	399.458	549
Més de 5.000 m²	47	880 €	371.042	549
Total	801	920 €	1.484.996	508

