

# PERSONES AMB DISCAPACITAT

A L'ÀREA METROPOLITANA  
DE BARCELONA



BADIA DEL VALLÈS

A Badia del Vallès hi ha

**1.765**  
persones

amb discapacitat  
legalment reconeguda

13%



Sobre el total de  
població del municipi



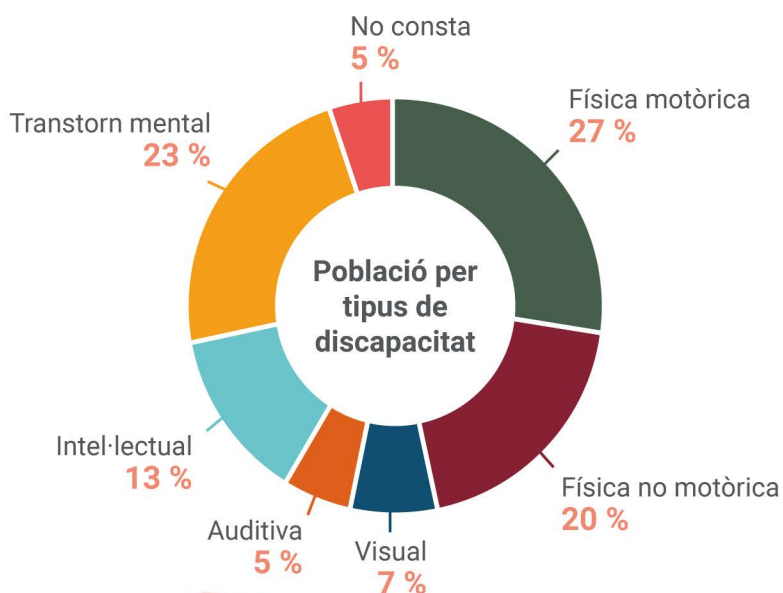
48%



52%

Badia del Vallès és el municipi de l'AMB amb **major percentatge de població amb discapacitat**

respecte a la població total del municipi i es situa 5 punts percentuals per sobre de la mitjana de tota l'àrea metropolitana.



Rang	Percentatge	Municipi
1r	13,1%	<b>Badia del Vallès</b>
2n	9,7%	Santa Coloma de Gramenet
3r	9,7%	Sant Adrià de Besòs
	9,1%	Cornellà de Llobregat
	9,0%	Sant Boi de Llobregat
	8,9%	Badalona
	8,8%	El Prat de Llobregat
	8,6%	L'Hospitalet de Llobregat
	8,5%	Barcelona
	8,3%	Esplugues de Llobregat

8,1% Mitjana de l'AMB

## Centres de serveis

A l'AMB hi ha un total de **288 serveis especialitzats** per a persones amb discapacitat que agrupen **9.130 places**, segons el Registre d'Entitats, Serveis i Establiments Socials del Departament de Treball, Afers Socials i Famílies.

**48**  
places

- 2 centres ocupacionals amb **48 places**
- 0 centres residencials
- 0 llars residencials
- 0 centres d'atenció especialitzada



A Badia del Vallès hi ha 2 centres ocupacionals amb 48 places.



# PERSONAS CON DISCAPACIDAD

## EN EL ÁREA METROPOLITANA DE BARCELONA



**BADIA DEL VALLÈS**

En Badia del Vallès hay

**1.765**  
personas

con discapacidad legalmente reconocida

13%



Sobre el total de población del municipio

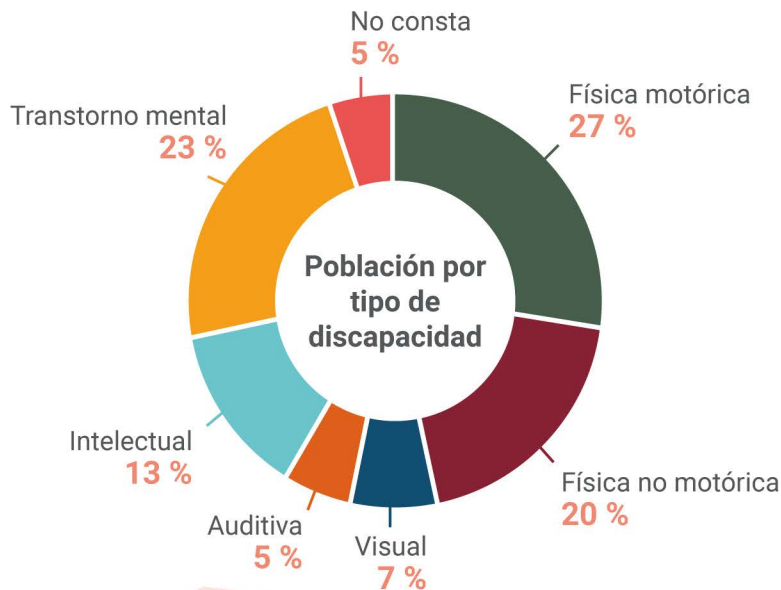


48%



52%

Badia del Vallès **es el municipio de la AMB con mayor porcentaje de población con discapacidad** respecto a la población total del municipio y se sitúa 5 puntos porcentuales por encima de la media de toda el área metropolitana.



8,1% **Media de la AMB**

### Centros de servicios

En la AMB hay un total de **288 servicios especializados** para personas con discapacidad que agrupan **9.130 plazas**, según el Registro de Entidades, Servicios y Establecimientos Sociales del Departamento de Trabajo, Asuntos Sociales y Familias.

**48**  
plazas

- 2 centros ocupacionales con **48 plazas**
- 0 centros residenciales
- 0 hogares residenciales
- 0 centros de atención especializada



En Badia del Vallès hay 2 centros ocupacionales con 48 plazas.

