

Estudis Territorials

ELECCIONS AL PARLAMENT DE CATALUNYA, 28 DE NOVEMBRE DE 2010
Resultats provisionals als municipis de l'Àrea metropolitana de Barcelona



Direcció de Serveis d'Urbanisme
Novembre 2010

Montserrat Otero Vidal, Ernest Ruiz, Montserrat Serrano



AMB

Àrea Metropolitana
de Barcelona

Eleccions al Parlament de Catalunya 2010

ÍNDEX

Catalunya i àmbits metropolitans

Comparació 2006 i 2010. Vots i percentatge
Gràfic

Dades per municipis metropolitans

Cens electoral
Evolució de l'abstenció (%)
Nombre de vots per partits 2006-2010
Percentatge de vots per partits 2006-2006
Comparació Catalunya 2010 i Generals 2008
Comparació Catalunya 2010 i Generals 2008 (%)

Mapes per seccions censals

% Abstenció
% vots a CiU
% vots PSC
% vots PP
% vots ICV-EUiA
% vots ERC
% vots Solidaritat Catalana
% Vots Ciutadans

Fitxes dels resultats electorals per municipis

Badalona
Badia del Vallès
Barberà del Vallès
Barcelona
Berges
Castellbisbal
Castelldefels
Cerdanyola del Vallès
Cervelló
Corbera de Llobregat
Cornellà de Llobregat
Esplugues de Llobregat
Gavà
Hospitalet de Llobregat, l'
Molins de Rei
Montcada i Reixac
Montgat
Pallejà
Palma de Cervelló, la
Papiol, el
Prat de Llobregat, el
Ripollet
Sant Adrià de Besòs
Sant Andreu de la Barca
Sant Boi de Llobregat
Sant Climent de Llobregat
Sant Cugat del Vallès
Sant Feliu de Llobregat
Sant Joan Despí
Sant Just Desvern
Sant Vicenç dels Horts
Santa Coloma de Cervelló
Santa Coloma de Gramenet
Tiana
Torrelles de Llobregat
Viladecans

Catalunya i àmbits metropolitans

Comparació 2006 i 2010. Vots i percentatge

Gràfic

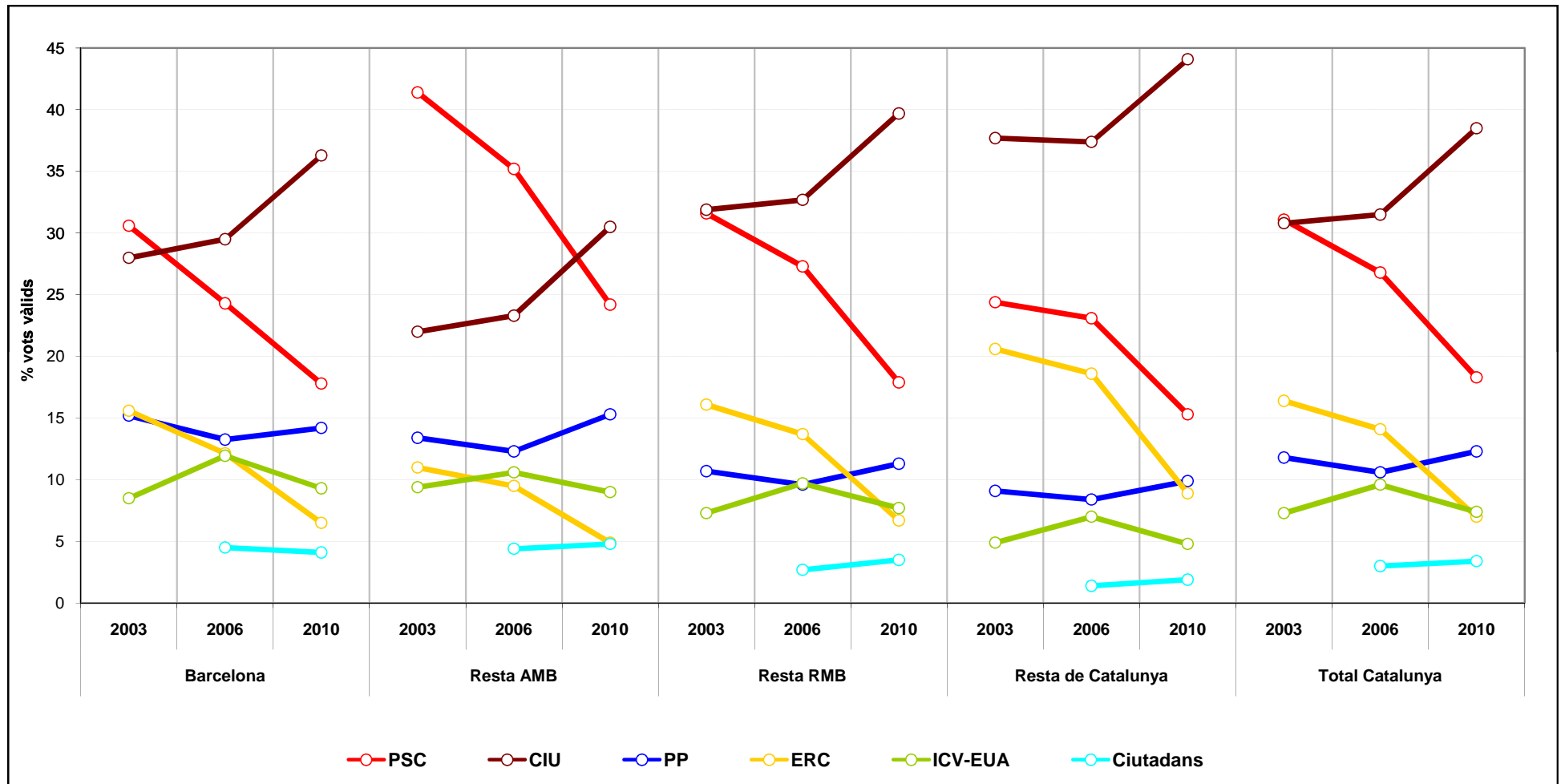
Eleccions al Parlament de Catalunya 2010

Catalunya i àmbits metropolitanos. Comparació Eleccions 2006 i 2010. Vots i percentatges per partits

Àmbit	PSC			CiU			PP			ERC			ICV-EUA			Ciutadans			SI
	2006	2010	2006-10	2006	2010	2006-10	2006	2010	2006-10	2006	2010	2006-10	2006	2010	2006-10	2006	2010	2006-10	2010
Barcelona	172.447	126.004	-46.443	208.753	256.771	48.018	93.932	100.457	6.525	86.050	46.206	-39.844	84.713	65.554	-19.159	31.951	28.813	-3.138	20.433
Àrea metropolitana sense BCN	209.121	153.952	-55.169	138.298	193.923	55.625	73.130	97.364	24.234	56.173	31.271	-24.902	62.713	57.351	-5.362	26.329	30.509	4.180	10.369
Total Àrea metropolitana	381.568	279.956	-101.612	347.051	450.694	103.643	167.062	197.821	30.759	142.223	77.477	-64.746	147.426	122.905	-24.521	58.280	59.322	1.042	30.802
Resta Regió metropolitana	188.040	135.260	-52.780	225.189	300.732	75.543	65.881	85.876	19.995	94.660	50.579	-44.081	66.851	58.304	-8.547	18.334	26.873	8.539	25.494
Total Regió metropolitana	569.608	415.216	-154.392	572.240	751.426	179.186	232.943	283.697	50.754	236.883	128.056	-108.827	214.277	181.209	-33.068	76.614	86.195	9.581	56.296
Resta de Catalunya	220.159	155.145	-65.014	356.271	446.584	90.313	80.536	100.322	19.786	177.184	89.990	-87.194	67.197	48.776	-18.421	12.953	19.632	6.679	45.901
Total Catalunya	789.767	570.361	-219.406	928.511	1.198.010	269.499	313.479	384.019	70.540	414.067	218.046	-196.021	281.474	229.985	-51.489	89.567	105.827	16.260	102.197

Àmbit	PSC			CiU			PP			ERC			ICV-EUA			Ciutadans			SI
	2006	2010	2006-10	2006	2010	2006-10	2006	2010	2006-10	2006	2010	2006-10	2006	2010	2006-10	2006	2010	2006-10	2010
Barcelona	24,3	17,8	-6,5	29,5	36,3	6,8	13,3	14,2	0,9	12,1	6,5	-5,6	12,0	9,3	-2,7	4,5	4,1	-0,4	2,9
Àrea metropolitana sense BCN	35,2	24,2	-11,0	23,3	30,5	7,2	12,3	15,3	3,0	9,5	4,9	-4,6	10,6	9,0	-1,6	4,4	4,8	0,4	1,6
Total Àrea metropolitana	29,3	20,8	-8,5	26,6	33,5	6,9	12,8	14,7	1,9	10,9	5,8	-5,1	11,3	9,1	-2,2	4,5	4,4	-0,1	2,3
Resta Regió metropolitana	27,3	17,9	-9,4	32,7	39,7	7,0	9,6	11,3	1,7	13,7	6,7	-7,0	9,7	7,7	-2,0	2,7	3,5	0,8	3,4
Total Regió metropolitana	28,6	19,8	-8,8	28,7	35,8	7,1	11,7	13,5	1,8	11,9	6,1	-5,8	10,8	8,6	-2,2	3,9	4,1	0,2	2,7
Resta de Catalunya	23,1	15,3	-7,8	37,4	44,1	6,7	8,4	9,9	1,5	18,6	8,9	-9,7	7,0	4,8	-2,2	1,4	1,9	0,5	4,5
Total Catalunya	26,8	18,3	-8,5	31,5	38,5	7,0	10,6	12,3	1,7	14,1	7,0	-7,1	9,6	7,4	-2,2	3,0	3,4	0,4	3,3

Comparació dels resultats electorals. Parlament de Catalunya, 2003, 2006 i 2010.
 Percentatge de vots segons partits. Catalunya i àmbits metropolitans



Dades per municipis metropolitans

Cens electoral

Evolució de l'abstenció (%)

Nombre de vots per partits 2006-2010

Percentatge de vots per partits 2006-2006

Comparació Catalunya 2010 i Generals 2008

Comparació Catalunya 2010 i Generals 2008 (%)

Eleccions al Parlament de Catalunya 2010

Cens electoral

Municipi	Cens electoral	Votants	Vots blancs	Vots nuls	% Participació	% Abstenció
Badalona	155.434	84.168	2.221	430	54,2	45,8
Badia del Vallès	10.625	4.855	136	24	45,7	54,3
Barberà del Vallès	23.911	13.414	423	78	56,1	43,9
Barcelona	1.143.031	711.798	21.853	4.373	62,3	37,7
Begues	4.450	3.063	109	20	68,8	31,2
Castellbisbal	8.700	5.308	144	31	61,0	39,0
Castelldefels	38.954	22.651	693	79	58,1	41,9
Cerdanyola del Vallès	42.929	25.715	887	155	59,9	40,1
Cervelló	6.467	3.839	92	14	59,4	40,6
Corbera de Llobregat	9.712	5.398	179	18	55,6	44,4
Cornellà de Llobregat	59.700	34.370	987	178	57,6	42,4
Esplugues de Llobregat	33.978	21.074	611	114	62,0	38,0
Gavà	33.111	18.923	601	87	57,2	42,8
Hospitalet de Llobregat, l'	169.800	94.363	2.695	529	55,6	44,4
Molins de Rei	18.577	11.965	373	72	64,4	35,6
Montcada i Reixac	24.242	13.369	412	81	55,1	44,9
Montgat	8.188	4.900	142	17	59,8	40,2
Pallejà	8.204	4.969	130	40	60,6	39,4
Palma de Cervelló, la	2.245	1.560	52	10	69,5	30,5
Papiol, el	2.950	1.799	49	14	61,0	39,0
Prat de Llobregat, el	47.565	25.458	831	145	53,5	46,5
Ripollet	26.171	13.788	426	55	52,7	47,3
Sant Adrià de Besòs	24.539	11.959	323	72	48,7	51,3
Sant Andreu de la Barca	18.774	9.927	298	36	52,9	47,1
Sant Boi de Llobregat	61.041	33.359	998	209	54,7	45,3
Sant Climent de Llobregat	2.948	1.879	45	27	63,7	36,3
Sant Cugat del Vallès	53.397	38.186	1.141	192	71,5	28,5
Sant Feliu de Llobregat	31.935	19.483	668	120	61,0	39,0
Sant Joan Despí	23.816	14.889	488	75	62,5	37,5
Sant Just Desvern	11.314	8.046	238	48	71,1	28,9
Sant Vicenç dels Horts	20.575	11.243	292	65	54,6	45,4
Santa Coloma de Cervelló	5.690	3.510	133	19	61,7	38,3
Santa Coloma de Gramenet	78.910	40.272	1.214	318	51,0	49,0
Tiana	5.980	4.190	136	35	70,1	29,9
Torrelles de Llobregat	4.036	2.516	67	12	62,3	37,7
Viladecans	47.010	25.645	827	161	54,6	45,4
Total AMB	2.268.909	1.351.851	40.914	7.953	59,6	40,4

Eleccions al Parlament de Catalunya 2010

Evolució de l'abstenció (%) 1992-2010

Municipi	2010	2006	2003	1999	1995	1992
Badalona	45,8	52,00	44,9	52,0	43,8	56,0
Badia del Vallès	54,3	60,20	51,8	60,2	50,8	--
Barberà del Vallès	43,9	50,00	44,1	50,0	42,3	57,2
Barcelona	37,7	39,40	33,3	39,4	34,1	44,5
Begues	31,2	35,50	29,5	35,5	26,6	35,0
Castellbisbal	39,0	46,40	40,6	46,4	37,3	42,9
Castelldefels	41,9	48,50	42,2	48,5	43,1	53,7
Cerdanyola del Vallès	40,1	44,30	38,5	44,3	39,8	53,5
Cervelló	40,6	44,10	38,5	44,1	34,8	44,6
Corbera de Llobregat	44,4	46,50	41,2	46,5	37,4	44,3
Cornellà de Llobregat	42,4	42,80	39,5	42,8	40,0	53,1
Esplugues de Llobregat	38,0	42,10	35,9	42,1	38,0	50,2
Gavà	42,8	49,00	43,5	49,0	43,0	52,3
Hospitalet de Llobregat, l'	44,4	48,00	40,8	48,0	39,8	53,0
Molins de Rei	35,6	37,80	33,0	37,8	33,7	40,1
Montcada i Reixac	44,9	49,40	41,7	49,4	42,5	52,9
Montgat	40,2	44,80	37,8	44,8	38,2	48,6
Pallejà	39,4	43,60	37,7	43,6	39,0	46,5
Palma de Cervelló, la	30,5	34,30	30,1	--	--	--
Papiol, el	39,0	42,40	36,2	42,4	34,3	42,1
Prat de Llobregat, el	46,5	51,10	45,4	51,1	44,8	58,2
Ripollet	47,3	53,40	45,4	53,4	44,9	55,4
Sant Adrià de Besòs	51,3	55,80	48,2	55,8	47,8	59,8
Sant Andreu de la Barca	47,1	52,70	46,3	52,7	45,1	54,6
Sant Boi de Llobregat	45,3	49,90	43,5	49,9	44,3	55,6
Sant Climent de Llobregat	36,3	39,50	35,5	39,5	32,9	35,6
Sant Cugat del Vallès	28,5	32,70	29,2	32,7	31,8	42,0
Sant Feliu de Llobregat	39,0	40,40	36,0	40,4	38,5	49,7
Sant Joan Despí	37,5	40,00	36,5	40,0	37,1	46,4
Sant Just Desvern	28,9	30,60	29,2	30,6	33,4	43,3
Sant Vicenç dels Horts	45,4	52,10	45,5	52,1	45,3	52,0
Santa Coloma de Cervelló	38,3	39,80	35,4	39,8	34,2	40,7
Santa Coloma de Gramenet	49,0	53,90	46,1	53,9	46,0	59,4
Tiana	29,9	32,00	28,7	32,0	27,7	36,2
Torrelles de Llobregat	37,7	40,30	36,3	40,3	33,8	40,8
Viladecans	45,4	52,30	45,5	52,3	45,8	56,4
Total AMB	40,4	43,50	37,4	43,5	37,6	48,6

Eleccions al Parlament de Catalunya 2010

Nombre de vots per partits 2006-2010

Municipi	PSC			CiU			PP			ERC			ICV-EUA			Ciutadans			SI
	2006	2010	2006-10	2006	2010	2006-10	2006	2010	2006-10	2006	2010	2006-10	2006	2010	2006-10	2006	2010	2006-10	
Badalona	25.123	19.155	-5.968	19.516	25.913	6.397	9.570	14.791	5.221	8.098	4.410	-3.688	7.612	7.127	-485	3.467	3.473	6	1.289
Badia del Vallès	1.970	1.415	-555	605	936	331	642	958	316	244	151	-93	442	521	79	248	249	1	30
Barberà del Vallès	4.169	3.200	-969	2.301	3.814	1.513	1.484	2.139	655	936	634	-302	1.295	1.246	-49	452	713	261	150
Barcelona	172.447	126.004	-46.443	208.753	256.771	48.018	93.932	100.457	6.525	86.050	46.206	-39.844	84.713	65.554	-19.159	31.951	28.813	-3.138	20.433
Begues	531	332	-199	948	1.399	451	236	363	127	418	255	-163	301	193	-108	109	112	3	120
Castellbisbal	1.236	929	-307	1.322	2.017	695	475	723	248	623	321	-302	428	384	-44	133	215	82	213
Castelldefels	5.314	4.047	-1.267	5.316	7.912	2.596	3.218	4.230	1.012	1.727	965	-762	1.770	1.693	-77	1.208	1.407	199	378
Cerdanyola del Vallès	7.571	5.576	-1.995	5.596	7.781	2.185	2.737	3.747	1.010	2.336	1.374	-962	3.145	2.776	-369	1.636	1.286	-350	560
Cervelló	721	552	-169	1.178	1.695	517	335	487	152	511	236	-275	309	281	-28	99	140	41	100
Corbera de Llobregat	1.054	755	-299	1.688	2.309	621	411	619	208	788	444	-344	465	378	-87	201	231	30	165
Cornellà de Llobregat	16.590	11.244	-5.346	5.354	7.460	2.106	3.877	5.255	1.378	2.252	1.397	-855	3.655	3.462	-193	1.674	1.822	148	302
Esplugues de Llobregat	7.075	5.372	-1.703	4.650	6.180	1.530	3.024	3.603	579	1.745	937	-808	1.997	1.651	-346	921	1.024	103	319
Gavà	6.161	4.446	-1.715	4.287	6.100	1.813	2.212	2.862	650	1.569	883	-686	1.427	1.304	-123	857	1.191	334	283
Hospitalet de Llobregat, l'	36.514	27.705	-8.809	17.556	23.160	5.604	13.038	15.768	2.730	7.351	3.836	-3.515	9.229	7.807	-1.422	4.082	4.448	366	1.042
Molins de Rei	3.033	2.103	-930	3.432	4.752	1.320	780	959	179	1.803	1.009	-794	1.554	1.148	-406	238	407	169	410
Montcada i Reixac	4.263	3.051	-1.212	2.986	4.181	1.195	1.341	1.824	483	1.192	702	-490	1.316	1.419	103	333	594	261	206
Montgat	1.161	817	-344	1.261	1.834	573	374	625	251	559	343	-216	426	438	12	211	272	61	109
Pallejà	1.474	1.032	-442	1.248	1.829	581	426	634	208	487	227	-260	493	375	-118	196	236	40	141
Palma de Cervelló, la	311	185	-126	575	758	183	90	115	25	219	127	-92	164	127	-37	36	39	3	57
Papiol, el	486	335	-151	482	723	241	132	136	4	287	182	-105	158	142	-16	27	62	35	62
Prat de Llobregat, el	8.955	6.651	-2.304	4.661	6.789	2.128	3.075	3.769	694	2.055	1.182	-873	2.866	2.983	117	783	1.177	394	264
Ripollet	4.439	3.293	-1.146	2.743	4.118	1.375	1.598	2.154	556	1.026	634	-392	1.232	1.199	-33	570	793	223	176
Sant Adrià de Besòs	4.258	3.212	-1.046	2.151	3.121	970	1.493	2.010	517	844	511	-333	938	1.143	205	466	513	47	180
Sant Andreu de la Barca	3.465	2.479	-986	1.765	2.811	1.046	1.041	1.551	510	756	463	-293	840	887	47	449	549	100	104
Sant Boi de Llobregat	12.361	9.013	-3.348	6.507	9.319	2.812	3.574	4.569	995	3.026	1.604	-1.422	3.241	3.127	-114	917	1.623	706	447
Sant Climent de Llobregat	388	281	-107	613	841	228	93	123	30	306	172	-134	183	178	-5	44	63	19	51
Sant Cugat del Vallès	5.880	3.964	-1.916	12.349	17.920	5.571	3.660	4.332	672	4.207	2.389	-1.818	4.150	3.173	-977	1.742	1.531	-211	1.421
Sant Feliu de Llobregat	6.223	4.023	-2.200	4.697	6.291	1.594	2.145	2.640	495	1.811	991	-820	2.521	2.264	-257	852	986	134	346
Sant Joan Despí	5.403	3.756	-1.647	3.234	4.486	1.252	1.560	2.063	503	1.220	643	-577	1.563	1.456	-107	754	826	72	205
Sant Just Desvern	1.640	1.268	-372	2.622	3.408	786	820	975	155	1.017	546	-471	929	609	-320	321	255	-66	281
Sant Vicenç dels Horts	3.603	2.482	-1.121	2.477	3.811	1.334	974	1.564	590	1.050	656	-394	969	946	-23	274	449	175	122
Santa Coloma de Cervelló	838	518	-320	937	1.323	386	309	421	112	508	234	-274	414	362	-52	125	179	54	82
Santa Coloma de Gramenet	16.820	12.726	-4.094	6.429	8.730	2.301	5.059	6.864	1.805	2.449	1.237	-1.212	3.930	3.948	18	1.828	1.947	119	303
Tiana	746	514	-232	1.376	1.974	598	298	384	86	619	343	-276	449	315	-134	145	129	-16	188
Torrelles de Llobregat	432	276	-156	728	1.101	373	137	200	63	396	245	-151	304	255	-49	79	74	-5	78
Viladecans	8.913	7.245	-1.668	4.708	7.127	2.419	2.892	3.907	1.015	1.738	988	-750	1.998	2.034	36	852	1.494	642	185
Total AMB	381.568	279.956	-101.612	347.051	450.694	103.643	167.062	197.821	30.759	142.223	77.477	-64.746	147.426	122.905	-24.521	58.280	59.322	1.042	30.802

Eleccions al Parlament de Catalunya 2010

Percentatge de vots per partits 2006-2010

Municipi	PSC			CiU			PP			ERC			ICV-EUA			Ciutadans			Si
	2006	2010	2006-10	2006	2010	2006-10	2006	2010	2006-10	2006	2010	2006-10	2006	2010	2006-10	2006	2010	2006-10	2010
Badalona	32,6	22,9	-9,7	25,4	30,9	5,5	12,4	17,7	5,3	10,5	5,3	-5,2	9,9	8,5	-1,4	4,5	4,1	-0,4	1,5
Badia del Vallès	44,7	29,3	-15,4	13,7	19,4	5,7	14,6	19,8	5,2	5,5	3,1	-2,4	10,0	10,8	0,8	5,6	5,2	-0,4	0,6
Barberà del Vallès	37,2	24,0	-13,2	20,5	28,6	8,1	13,2	16,0	2,8	8,3	4,8	-3,5	11,5	9,3	-2,2	4,0	5,3	1,3	1,1
Barcelona	24,3	17,8	-6,5	29,5	36,3	6,8	13,3	14,2	0,9	12,1	6,5	-5,6	12,0	9,3	-2,7	4,5	4,1	-0,4	2,9
Begues	20,1	10,9	-9,2	35,9	46,0	10,1	8,9	11,9	3,0	15,9	8,4	-7,5	11,4	6,3	-5,1	4,1	3,7	-0,4	3,9
Castellbisbal	28,0	17,6	-10,4	30,0	38,2	8,2	10,8	13,7	2,9	14,1	6,1	-8,0	9,7	7,3	-2,4	3,0	4,1	1,1	4,0
Castelldefels	27,3	17,9	-9,4	27,3	35,1	7,8	16,5	18,7	2,2	8,9	4,3	-4,6	9,1	7,5	-1,6	6,2	6,2	0,0	1,7
Cerdanyola del Vallès	31,4	21,8	-9,6	23,2	30,4	7,2	11,3	14,7	3,4	9,7	5,4	-4,3	13,0	10,9	-2,1	6,8	5,0	-1,8	2,2
Cervelló	21,9	14,4	-7,5	35,7	44,3	8,6	10,2	12,7	2,5	15,5	6,2	-9,3	9,4	7,3	-2,1	3,0	3,7	0,7	2,6
Corbera de Llobregat	21,8	14,0	-7,8	35,0	42,9	7,9	8,5	11,5	3,0	16,3	8,3	-8,0	9,6	7,0	-2,6	4,2	4,3	0,1	3,1
Cornellà de Llobregat	47,6	32,9	-14,7	15,4	21,8	6,4	11,1	15,4	4,3	6,5	4,1	-2,4	10,5	10,1	-0,4	4,8	5,3	0,5	0,9
Esplugues de Llobregat	34,8	25,6	-9,2	22,9	29,5	6,6	14,9	17,2	2,3	8,6	4,5	-4,1	9,8	7,9	-1,9	4,5	4,9	0,4	1,5
Gavà	35,6	23,6	-12,0	24,8	32,4	7,6	12,8	15,2	2,4	9,1	4,7	-4,4	8,2	6,9	-1,3	4,9	6,3	1,4	1,5
Hospitalet de Llobregat, l'	39,7	29,5	-10,2	19,1	24,7	5,6	14,2	16,8	2,6	8,0	4,1	-3,9	10,0	8,3	-1,7	4,4	4,7	0,3	1,1
Molins de Rei	26,5	17,7	-8,8	30,0	40,0	10,0	6,8	8,1	1,3	15,8	8,5	-7,3	13,6	9,7	-3,9	2,1	3,4	1,3	3,4
Montcada i Reixac	35,5	23,0	-12,5	24,8	31,5	6,7	11,2	13,7	2,5	9,9	5,3	-4,6	10,9	10,7	-0,2	2,8	4,5	1,7	1,6
Montgat	27,7	16,7	-11,0	30,0	37,6	7,6	8,9	12,8	3,9	13,3	7,0	-6,3	10,1	9,0	-1,1	5,0	5,6	0,6	2,2
Pallejà	32,6	20,9	-11,7	27,6	37,1	9,5	9,4	12,9	3,5	10,8	4,6	-6,2	10,9	7,6	-3,3	4,3	4,8	0,5	2,9
Palma de Cervelló, la	21,1	11,9	-9,2	39,1	48,9	9,8	6,1	7,4	1,3	14,9	8,2	-6,7	11,1	8,2	-2,9	2,4	2,5	0,1	3,7
Papiol, el	29,6	18,8	-10,8	29,4	40,5	11,1	8,0	7,6	-0,4	17,5	10,2	-7,3	9,6	8,0	-1,6	1,6	3,5	1,9	3,5
Prat de Llobregat, el	37,9	26,3	-11,6	19,7	26,8	7,1	13,0	14,9	1,9	8,7	4,7	-4,0	12,1	11,8	-0,3	3,3	4,6	1,3	1,0
Ripollet	36,4	24,0	-12,4	22,5	30,0	7,5	13,1	15,7	2,6	8,4	4,6	-3,8	10,1	8,7	-1,4	4,7	5,8	1,1	1,3
Sant Adrià de Besòs	39,8	27,0	-12,8	20,1	26,3	6,2	14,0	16,9	2,9	7,9	4,3	-3,6	8,8	9,6	0,8	4,4	4,3	-0,1	1,5
Sant Andreu de la Barca	39,5	25,1	-14,4	20,1	28,4	8,3	11,9	15,7	3,8	8,6	4,7	-3,9	9,6	9,0	-0,6	5,1	5,6	0,5	1,1
Sant Boi de Llobregat	39,6	27,2	-12,4	20,8	28,1	7,3	11,4	13,8	2,4	9,7	4,8	-4,9	10,4	9,4	-1,0	2,9	4,9	2,0	1,3
Sant Climent de Llobregat	22,6	15,2	-7,4	35,8	45,4	9,6	5,4	6,6	1,2	17,9	9,3	-8,6	10,7	9,6	-1,1	2,6	3,4	0,8	2,8
Sant Cugat del Vallès	17,5	10,4	-7,1	36,8	47,2	10,4	10,9	11,4	0,5	12,5	6,3	-6,2	12,4	8,4	-4,0	5,2	4,0	-1,2	3,7
Sant Feliu de Llobregat	32,5	20,8	-11,7	24,5	32,5	8,0	11,2	13,6	2,4	9,5	5,1	-4,4	13,2	11,7	-1,5	4,5	5,1	0,6	1,8
Sant Joan Despí	37,7	25,4	-12,3	22,5	30,3	7,8	10,9	13,9	3,0	8,5	4,3	-4,2	10,9	9,8	-1,1	5,3	5,6	0,3	1,4
Sant Just Desvern	21,3	15,9	-5,4	34,0	42,6	8,6	10,6	12,2	1,6	13,2	6,8	-6,4	12,0	7,6	-4,4	4,2	3,2	-1,0	3,5
Sant Vicenç dels Horts	37,0	22,2	-14,8	25,4	34,1	8,7	10,0	14,0	4,0	10,8	5,9	-4,9	9,9	8,5	-1,4	2,8	4,0	1,2	1,1
Santa Coloma de Cervelló	25,3	14,8	-10,5	28,2	37,9	9,7	9,3	12,1	2,8	15,3	6,7	-8,6	12,5	10,4	-2,1	3,8	5,1	1,3	2,3
Santa Coloma de Gramenet	43,9	31,9	-12,0	16,8	21,9	5,1	13,2	17,2	4,0	6,4	3,1	-3,3	10,3	9,9	-0,4	4,8	4,9	0,1	0,8
Tiana	19,6	12,4	-7,2	36,2	47,5	11,3	7,8	9,2	1,4	16,3	8,3	-8,0	11,8	7,6	-4,2	3,8	3,1	-0,7	4,5
Torrelles de Llobregat	19,7	11,0	-8,7	33,2	44,0	10,8	6,3	8,0	1,7	18,1	9,8	-8,3	13,9	10,2	-3,7	3,6	3,0	-0,6	3,1
Viladecans	40,1	28,4	-11,7	21,2	28,0	6,8	13,0	15,3	2,3	7,8	3,9	-3,9	9,0	8,0	-1,0	3,8	5,9	2,1	0,7
Total AMB	29,3	20,8	-8,5	26,6	33,5	6,9	12,8	14,7	1,9	10,9	5,8	-5,1	11,3	9,1	-2,2	4,5	4,4	-0,1	2,3

Comparació dels resultats de les eleccions al Parlament de Catalunya 2010 i les Generals 2008

	Participació		PSC		CiU		PP		ERC		ICV-EUA	
	Gnrals.	Cat.	Gnrals.	Cat.	Gnrals.	Cat.	Gnrals.	Cat.	Gnrals.	Cat.	Gnrals.	Cat.
Badalona	107.713	84.168	56.931	19.155	14.610	25.913	20.352	14.791	4.869	4.410	5.599	7.127
Badia del Vallès	7.029	4.855	4.325	1.415	375	936	1.412	958	154	151	368	521
Barberà del Vallès	16.577	13.414	9.205	3.200	1.736	3.814	3.281	2.139	601	634	881	1.246
Barcelona	835.240	711.798	356.264	126.004	171.815	256.771	152.472	100.457	57.913	46.206	52.938	65.554
Begues	3.204	3.063	1.215	332	828	1.399	498	363	310	255	199	193
Castellbisbal	6.302	5.308	2.991	929	1.153	2.017	1.143	723	415	321	289	384
Castelldefels	26.899	22.651	11.930	4.047	4.494	7.912	6.657	4.230	1.089	965	1.206	1.693
Cerdanyola del Vallès	31.779	25.715	16.152	5.576	4.539	7.781	5.591	3.747	1.511	1.374	2.252	2.776
Cervelló	4.380	3.839	1.784	552	988	1.695	864	487	303	236	214	281
Corbera de Llobregat	6.484	5.398	2.674	755	1.505	2.309	1.109	619	530	444	310	378
Cornellà de Llobregat	44.377	34.370	26.279	11.244	3.834	7.460	7.621	5.255	1.484	1.397	2.759	3.462
Esplugues de Llobregat	25.626	21.074	13.118	5.372	3.482	6.180	5.269	3.603	1.098	937	1.315	1.651
Gavà	23.461	18.923	12.471	4.446	3.219	6.100	4.535	2.862	1.036	883	931	1.304
Hospitalet de Llobregat, l'	122.932	94.363	70.566	27.705	12.193	23.160	23.715	15.768	4.094	3.836	6.007	7.807
Molins de Rei	13.810	11.965	6.425	2.103	2.937	4.752	1.531	959	1.232	1.009	1.010	1.148
Montcada i Reixac	16.693	13.369	9.153	3.051	2.263	4.181	2.806	1.824	670	702	961	1.419
Montgat	5.618	4.900	2.747	817	1.002	1.834	928	625	357	343	290	438
Pallejà	6.026	4.969	3.078	1.032	1.130	1.829	913	634	292	227	306	375
Palma de Cervelló, la	1.774	1.560	709	185	510	758	215	115	141	127	122	127
Papiol, el	2.098	1.799	1.015	335	436	723	266	136	188	182	101	142
Prat de Llobregat, el	33.928	25.458	19.751	6.651	3.389	6.789	5.827	3.769	1.178	1.182	2.109	2.983
Ripollet	18.086	13.788	10.070	3.293	2.288	4.118	3.308	2.154	602	634	828	1.199
Sant Adrià de Besòs	15.549	11.959	8.764	3.212	1.616	3.121	3.242	2.010	493	511	742	1.143
Sant Andreu de la Barca	12.883	9.927	7.439	2.479	1.350	2.811	2.349	1.551	416	463	633	887
Sant Boi de Llobregat	43.179	33.359	24.781	9.013	4.732	9.319	7.259	4.569	1.797	1.604	2.307	3.127
Sant Climent de Llobregat	2.109	1.879	909	281	504	841	223	123	236	172	139	178
Sant Cugat del Vallès	39.067	38.186	13.004	3.964	11.483	17.920	6.584	4.332	3.154	2.389	2.690	3.173
Sant Feliu de Llobregat	24.195	19.483	12.580	4.023	3.682	6.291	3.934	2.640	1.117	991	1.611	2.264
Sant Joan Despí	17.966	14.889	9.588	3.756	2.462	4.486	3.029	2.063	757	643	1.138	1.456
Sant Just Desvern	8.606	8.046	3.179	1.268	2.203	3.408	1.497	975	723	546	580	609
Sant Vicenç dels Horts	14.094	11.243	7.406	2.482	1.934	3.811	2.588	1.564	698	656	774	946
Santa Coloma de Cervelló	4.295	3.510	2.021	518	796	1.323	667	421	324	234	271	362
Santa Coloma de Gramenet	55.368	40.272	33.740	12.726	4.084	8.730	10.321	6.864	1.299	1.237	2.860	3.948
Tiana	4.410	4.190	1.612	514	1.239	1.974	648	384	422	343	291	315
Torrelles de Llobregat	2.760	2.516	1.061	276	658	1.101	363	200	316	245	211	255
Viladecans	32.744	25.645	18.927	7.245	3.549	7.127	6.086	3.907	991	988	1.511	2.034
Total AMB	1.637.261	1.351.851	800.616	279.956	279.018	450.694	299.103	197.821	92.810	77.477	96.753	122.905

Comparació dels resultats en percentatge de les eleccions al Parlament de Catalunya 2010 i les Generals 2008

	% Participació		% PSC		% CiU		% PP		% ERC		% ICV-EUA	
	Gnrls.	Cat.	Gnrls.	Cat.	Gnrls.	Cat.	Gnrls.	Cat.	Gnrls.	Cat.	Gnrls.	Cat.
Badalona	68,4	54,2	53,1	22,9	13,6	30,9	19,0	17,7	4,5	5,3	5,2	8,5
Badia del Vallès	65,1	45,7	61,7	29,3	5,3	19,4	20,1	19,8	2,2	3,1	5,2	10,8
Barberà del Vallès	71,5	56,1	55,7	24,0	10,5	28,6	19,9	16,0	3,6	4,8	5,3	9,3
Barcelona	72,2	62,3	42,8	17,8	20,7	36,3	18,3	14,2	7,0	6,5	6,4	9,3
Begues	75,9	68,8	38,1	10,9	26,0	46,0	15,6	11,9	9,7	8,4	6,2	6,3
Castellbisbal	74,8	61,0	47,8	17,6	18,4	38,2	18,3	13,7	6,6	6,1	4,6	7,3
Castelldefels	70,6	58,1	44,5	17,9	16,8	35,1	24,8	18,7	4,1	4,3	4,5	7,5
Cerdanyola del Vallès	73,5	59,9	51,0	21,8	14,3	30,4	17,7	14,7	4,8	5,4	7,1	10,9
Cervelló	70,7	59,4	40,9	14,4	22,6	44,3	19,8	12,7	6,9	6,2	4,9	7,3
Corbera de Llobregat	69,4	55,6	41,4	14,0	23,3	42,9	17,2	11,5	8,2	8,3	4,8	7,0
Cornellà de Llobregat	73,7	57,6	59,5	32,9	8,7	21,8	17,2	15,4	3,4	4,1	6,2	10,1
Esplugues de Llobregat	74,2	62,0	51,5	25,6	13,7	29,5	20,7	17,2	4,3	4,5	5,2	7,9
Gavà	70,2	57,2	53,4	23,6	13,8	32,4	19,4	15,2	4,4	4,7	4,0	6,9
Hospitalet de Llobregat, l'	71,1	55,6	57,6	29,5	10,0	24,7	19,4	16,8	3,3	4,1	4,9	8,3
Molins de Rei	74,9	64,4	46,7	17,7	21,4	40,0	11,1	8,1	9,0	8,5	7,3	9,7
Montcada i Reixac	70,4	55,1	55,1	23,0	13,6	31,5	16,9	13,7	4,0	5,3	5,8	10,7
Montgat	71,5	59,8	49,2	16,7	17,9	37,6	16,6	12,8	6,4	7,0	5,2	9,0
Pallejà	74,6	60,6	51,3	20,9	18,8	37,1	15,2	12,9	4,9	4,6	5,1	7,6
Palma de Cervelló, la	78,8	69,5	40,1	11,9	28,8	48,9	12,2	7,4	8,0	8,2	6,9	8,2
Papiol, el	72,2	61,0	48,8	18,8	21,0	40,5	12,8	7,6	9,0	10,2	4,9	8,0
Prat de Llobregat, el	70,8	53,5	58,4	26,3	10,0	26,8	17,2	14,9	3,5	4,7	6,2	11,8
Ripollet	69,4	52,7	55,8	24,0	12,7	30,0	18,3	15,7	3,3	4,6	4,6	8,7
Sant Adrià de Besòs	64,2	48,7	56,6	27,0	10,4	26,3	20,9	16,9	3,2	4,3	4,8	9,6
Sant Andreu de la Barca	69,5	52,9	57,9	25,1	10,5	28,4	18,3	15,7	3,2	4,7	4,9	9,0
Sant Boi de Llobregat	70,1	54,7	57,6	27,2	11,0	28,1	16,9	13,8	4,2	4,8	5,4	9,4
Sant Climent de Llobregat	73,7	63,7	43,6	15,2	24,1	45,4	10,7	6,6	11,3	9,3	6,7	9,6
Sant Cugat del Vallès	77,5	71,5	33,4	10,4	29,5	47,2	16,9	11,4	8,1	6,3	6,9	8,4
Sant Feliu de Llobregat	75,9	61,0	52,2	20,8	15,3	32,5	16,3	13,6	4,6	5,1	6,7	11,7
Sant Joan Despí	75,5	62,5	53,5	25,4	13,7	30,3	16,9	13,9	4,2	4,3	6,4	9,8
Sant Just Desvern	77,6	71,1	37,1	15,9	25,7	42,6	17,5	12,2	8,4	6,8	6,8	7,6
Sant Vicenç dels Horts	69,3	54,6	52,8	22,2	13,8	34,1	18,5	14,0	5,0	5,9	5,5	8,5
Santa Coloma de Cervelló	75,8	61,7	47,2	14,8	18,6	37,9	15,6	12,1	7,6	6,7	6,3	10,4
Santa Coloma de Gramenet	68,6	51,0	61,2	31,9	7,4	21,9	18,7	17,2	2,4	3,1	5,2	9,9
Tiana	77,5	70,1	36,7	12,4	28,2	47,5	14,7	9,2	9,6	8,3	6,6	7,6
Torrelles de Llobregat	72,4	62,3	38,6	11,0	23,9	44,0	13,2	8,0	11,5	9,8	7,7	10,2
Viladecans	70,2	54,6	58,1	28,4	10,9	28,0	18,7	15,3	3,0	3,9	4,6	8,0
Total AMB	71,7	59,6	48,1	20,8	17,1	33,5	18,3	14,7	5,7	5,8	5,9	9,1

Mapes per seccions censals

% Abstenció

% vots a CiU

% vots PSC

% vots PP

% vots ICV-EUiA

% vots ERC

% vots Solidaritat Catalana

% Vots Ciutadans

ELECCIONS AL PARLAMENT DE CATALUNYA 2010

Resultats provisionals per seccions censals

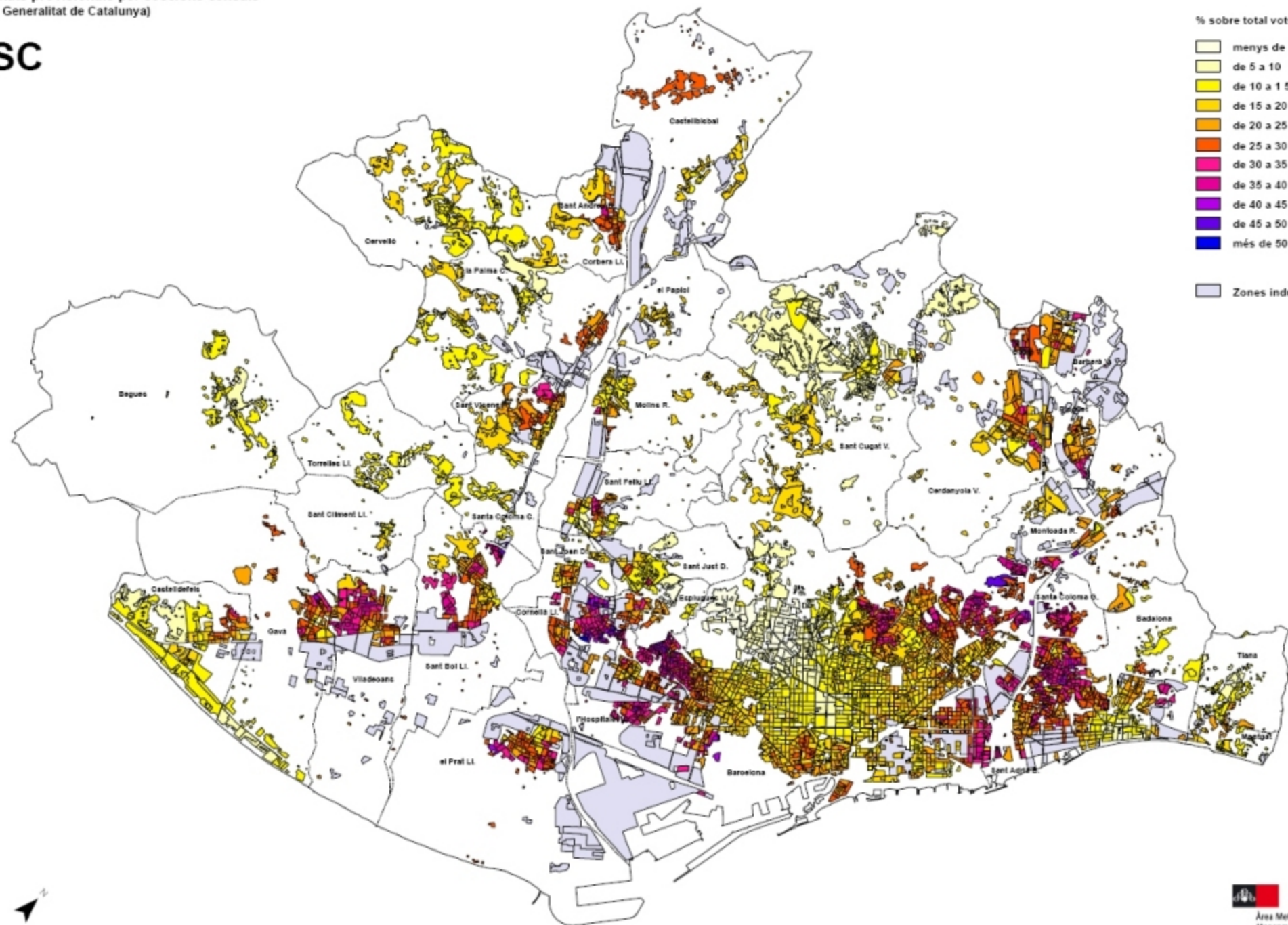
(Font: Generalitat de Catalunya)

PSC

% sobre total vots vàlids



Zones industrials



Àrea Metropolitana de Barcelona
Mancomunitat de Municipis
Direcció de Serveis d'Ordenació Urbànica
Servei d'Informació i Estadística Territorial
29 de novembre de 2010

ELECCIONS AL PARLAMENT DE CATALUNYA 2010

Resultats provisionals per seccions censals

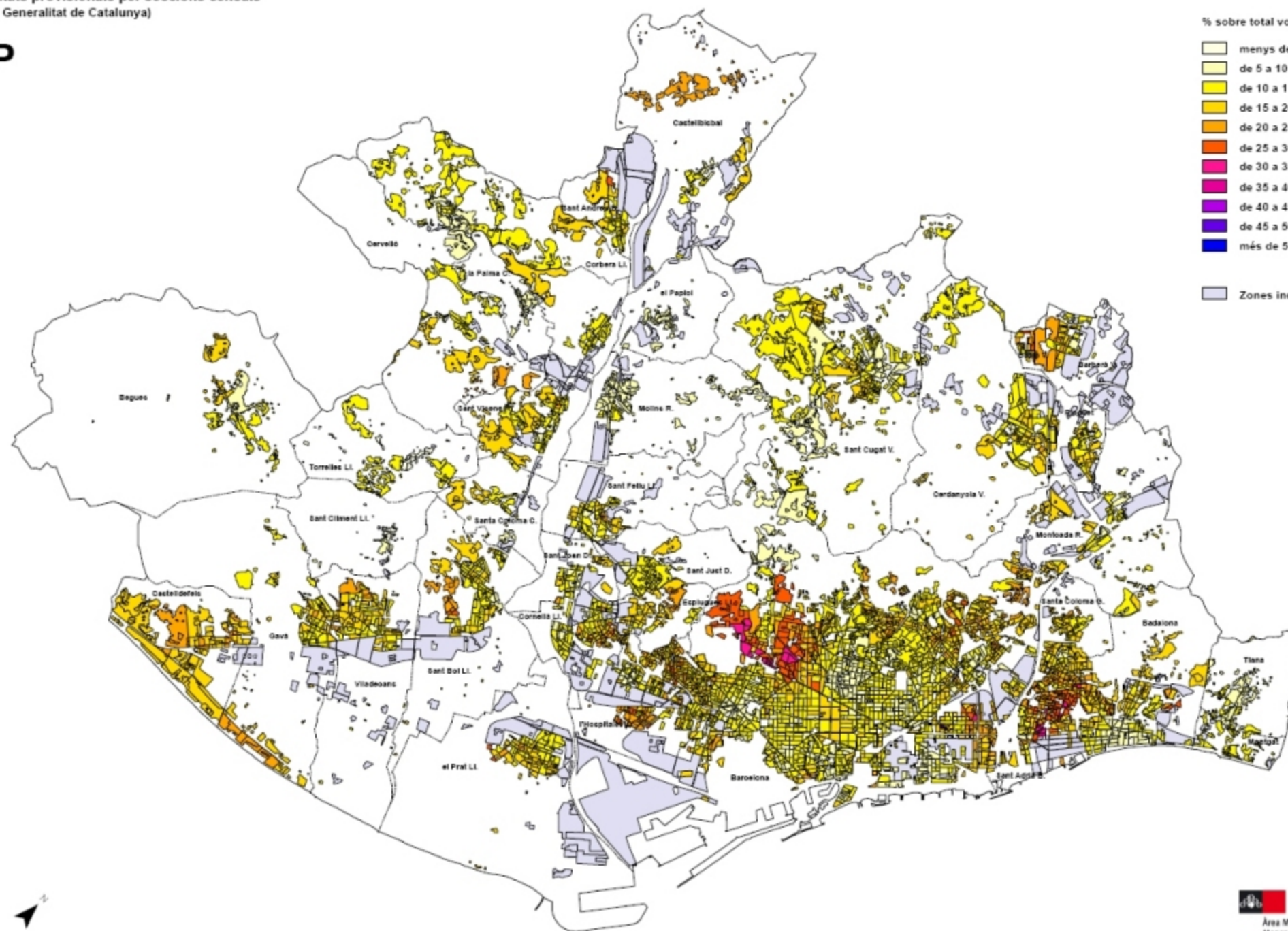
(Font: Generalitat de Catalunya)

PP

% sobre total vots vàlids



Zones industrials



Àrea Metropolitana de Barcelona
Mancomunitat de Municipis
Direcció de Serveis d'Ordenació Urbànica
Servei d'Informació i Estadística Territorial
29 de novembre de 2010

ELECCIONS AL PARLAMENT DE CATALUNYA 2010

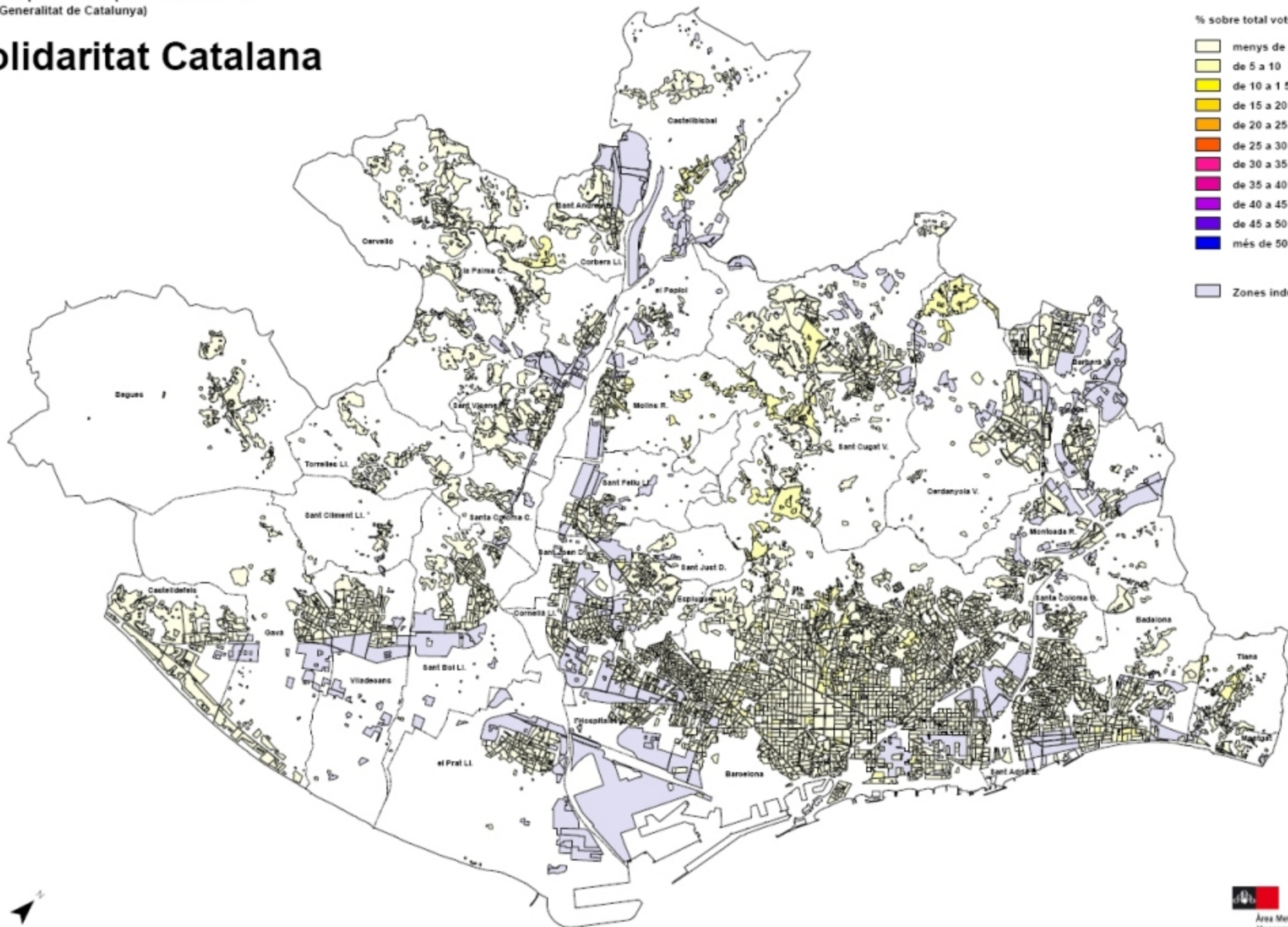
Resultats provisionals per seccions censals
(Font: Generalitat de Catalunya)

Solidaritat Catalana

% sobre total vots vàlids



Zones industrials



Àrea Metropolitana de Barcelona
Mancomunitat de Municipis

Direcció de Serveis d'Ordenació Urbanística
Servei d'Informació i Estudi Territorial
29 de novembre de 2010

ELECCIONS AL PARLAMENT DE CATALUNYA 2010

Resultats provisionals per seccions censals

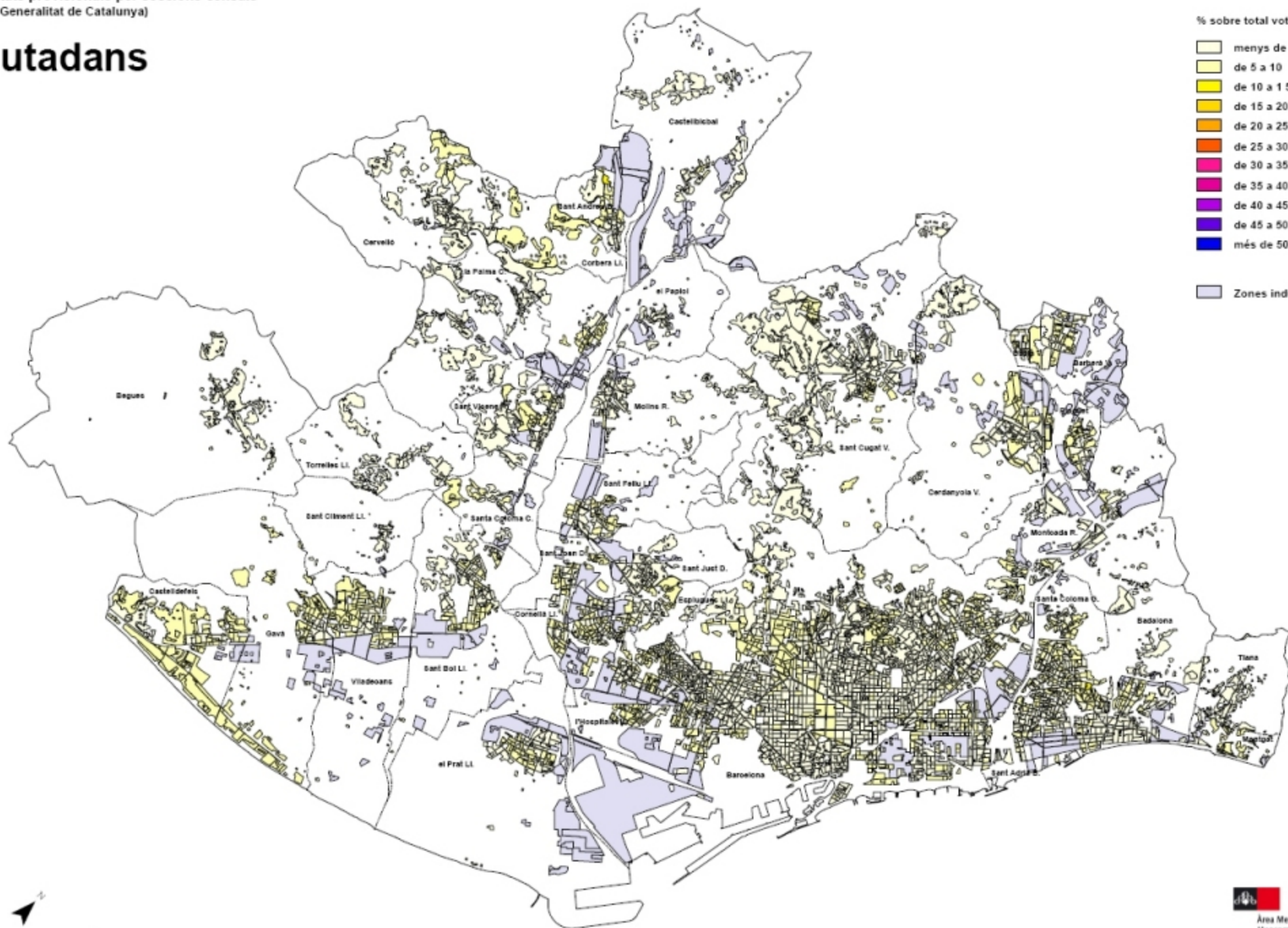
(Font: Generalitat de Catalunya)

Ciutadans

% sobre total vots vàlids



Zones industrials



Àrea Metropolitana de Barcelona
Mancomunitat de Municipis

Dircció de Serveis d'Ordenació Urbànica
Servei d'Informació i Estudi Territorial
25 de novembre de 2010

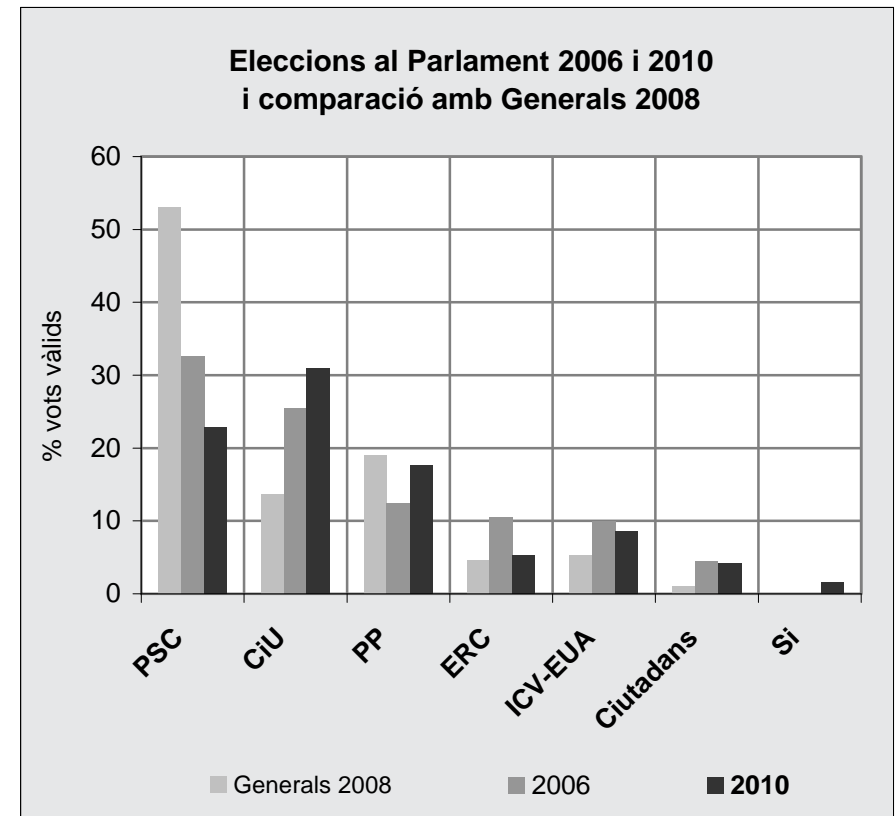
Fitxes dels resultats electorals per municipis

Badalona	Palma de Cervelló, la
Badia del Vallès	Papiol, el
Barberà del Vallès	Prat de Llobregat, el
Barcelona	Ripollet
Begues	Sant Adrià de Besòs
Castellbisbal	Sant Andreu de la Barca
Castelldefels	Sant Boi de Llobregat
Cerdanyola del Vallès	Sant Climent de Llobregat
Cervelló	Sant Cugat del Vallès
Corbera de Llobregat	Sant Feliu de Llobregat
Cornellà de Llobregat	Sant Joan Despí
Esplugues de Llobregat	Sant Just Desvern
Gavà	Sant Vicenç dels Horts
Hospitalet de Llobregat, l'	Santa Coloma de Cervelló
Molins de Rei	Santa Coloma de Gramenet
Montcada i Reixac	Tiana
Montgat	Torrelles de Llobregat
Pallejà	Viladecans

Badalona

Dades generals	Electors		%	
	2006	2010	2006	2010
Cens electoral	160.961	155.434	100,0	100,0
Participació	77.287	84.168	48,0	54,2
Abstenció	83.674	71.266	52,0	45,8
Vots vàlids	76.981	83.738		
Vots blancs	1.462	2.221		
Vots a partits	75.519	81.517		

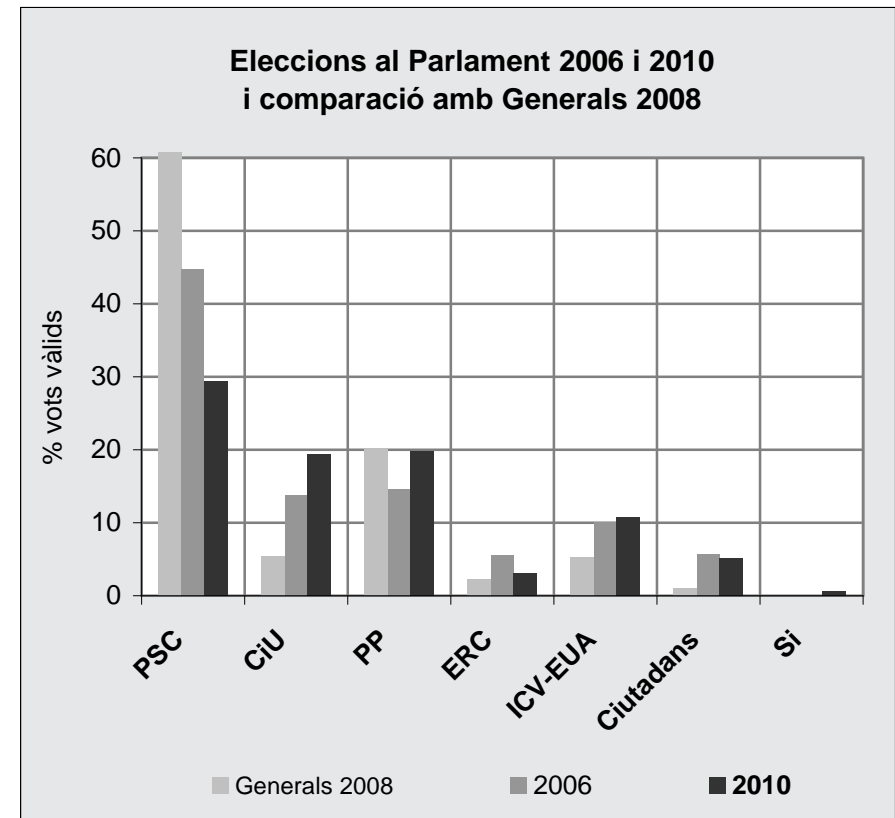
Vots a partits	Nombre de vots		% de vots	
	2006	2010	2006	2010
PSC	25.123	19.155	32,6	22,9
CiU	19.516	25.913	25,4	30,9
PP	9.570	14.791	12,4	17,7
ERC	8.098	4.410	10,5	5,3
ICV-EUiA	7.612	7.127	9,9	8,5
Ciutadans	3.467	1.494	4,5	4,1
Si		1.289		1,5



Badia del Vallès

Dades generals	Electors		%	
	2006	2010	2006	2010
Cens electoral	11.105	10.625	100,0	100,0
Participació	4.417	4.855	39,8	45,7
Abstenció	6.688	5.770	60,2	54,3
Vots vàlids	4.404	4.830		
Vots blancs	78	136		
Vots a partits	4.326	4.694		

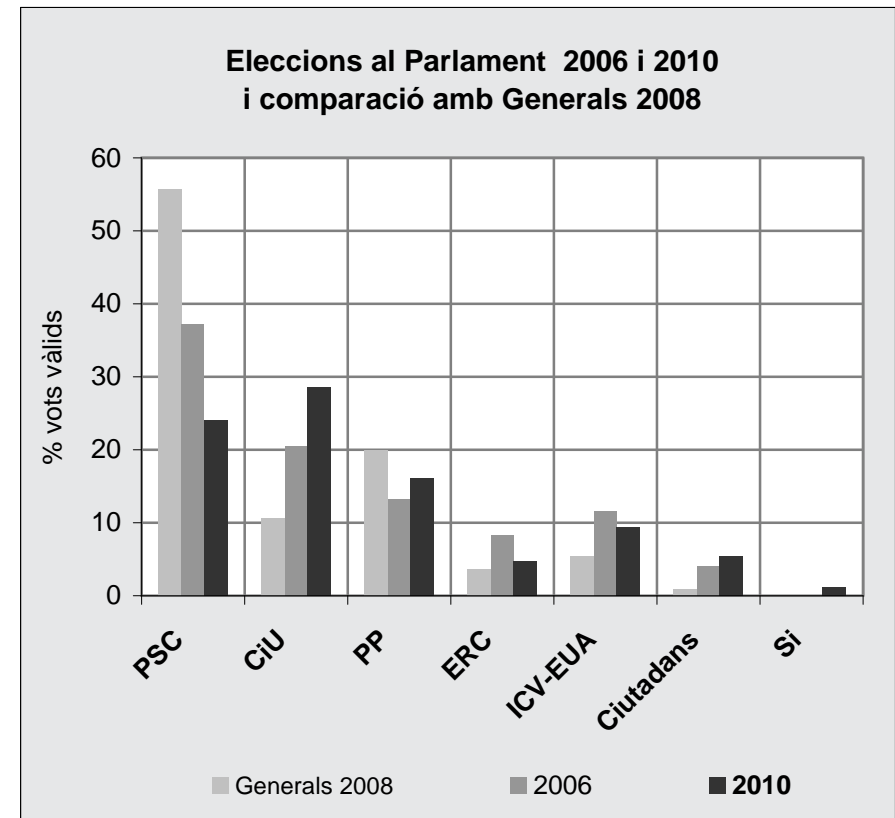
Vots a partits	Nombre de vots		% de vots	
	2006	2010	2006	2010
PSC	1.970	1.415	44,7	29,3
CiU	605	936	13,7	19,4
PP	642	958	14,6	19,8
ERC	244	151	5,5	3,1
ICV-EUiA	442	521	10,0	10,8
Ciutadans	248	249	5,6	5,2
Si		30		0,6



Barberà del Vallès

Dades generals	Electors		%	
	2006	2010	2006	2010
Cens electoral	22.519	23.911	100,0	100,0
Participació	11.263	13.414	50,0	56,1
Abstenció	11.256	10.497	50,0	43,9
Vots vàlids	11.220	13.335		
Vots blancs	202	423		
Vots a partits	11.018	12.912		

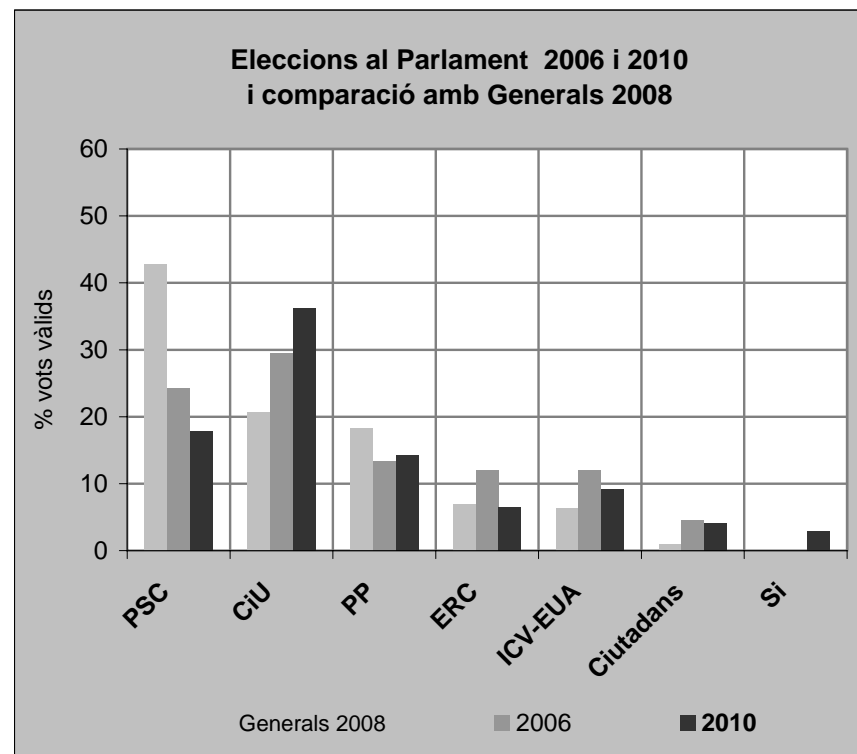
Vots a partits	Nombre de vots		% de vots	
	2006	2010	2006	2010
PSC	4.169	3.200	37,2	24,0
CiU	2.301	3.814	20,5	28,6
PP	1.484	2.139	13,2	16,0
ERC	936	634	8,3	4,8
ICV-EUiA	1.295	1.246	11,5	9,3
Ciutadans	452	713	4,0	5,3
Si		150		1,1



Barcelona

Dades generals	Electors		%	
	2006	2010	2006	2010
Cens electoral	1.173.593	1.143.031	100,0	100,0
Participació	711.317	711.798	60,6	62,3
Abstenció	462.276	431.233	39,4	37,7
Vots vàlids	708.651	707.425		
Vots blancs	15.198	21.853		
Vots a partits	693.453	685.572		

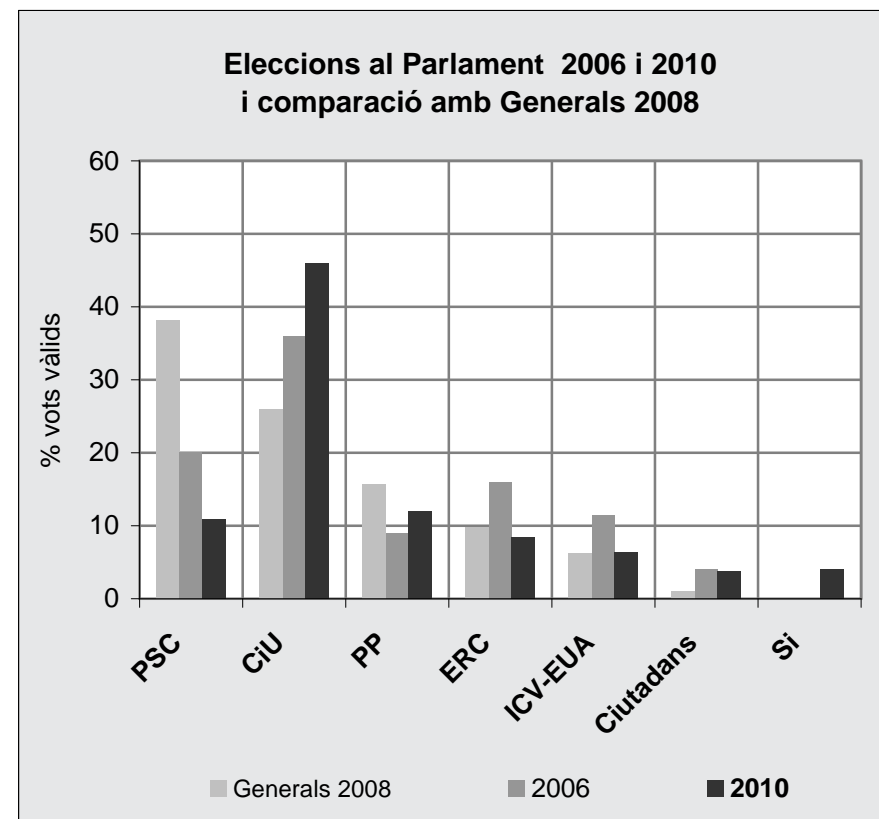
Vots a partits	Nombre de vots		% de vots	
	2006	2010	2006	2010
PSC	172.447	126.004	24,3	17,8
CiU	208.753	256.771	29,5	36,3
PP	93.932	100.457	13,3	14,2
ERC	86.050	46.206	12,1	6,5
ICV-EUiA	84.713	65.554	12,0	9,3
Ciutadans	31.951	28.813	4,5	4,1
Si		20.433		2,9



Begues

Dades generals	Electors		%	
	2006	2010	2006	2010
Cens electoral	4.090	4.450	100,0	100,0
Participació	2.640	3.063	64,5	68,8
Abstenció	1.450	1.387	35,5	31,2
Vots vàlids	2.637	3.043		
Vots blancs	52	109		
Vots a partits	2.585	2.934		

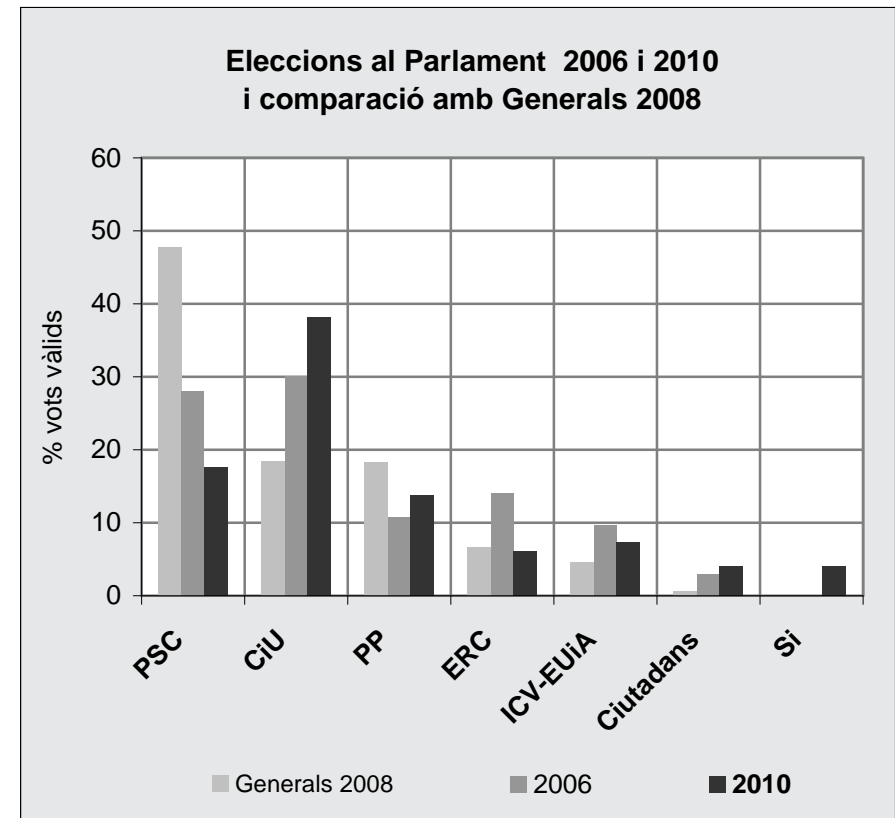
Vots a partits	Nombre de vots		% de vots	
	2006	2010	2006	2010
PSC	531	332	20,1	10,9
CiU	948	1.399	35,9	46,0
PP	236	363	8,9	11,9
ERC	418	255	15,9	8,4
ICV-EUiA	301	193	11,4	6,3
Ciutadans	109	112	4,1	3,7
Si		120		3,9



Castellbisbal

Dades generals	Electors		%	
	2006	2010	2006	2010
Cens electoral	8.262	8.700	100,0	100,0
Participació	4.430	5.308	53,6	61,0
Abstenció	3.832	3.392	46,4	39,0
Vots vàlids	4.414	5.277		
Vots blancs	97	144		
Vots a partits	4.317	5.133		

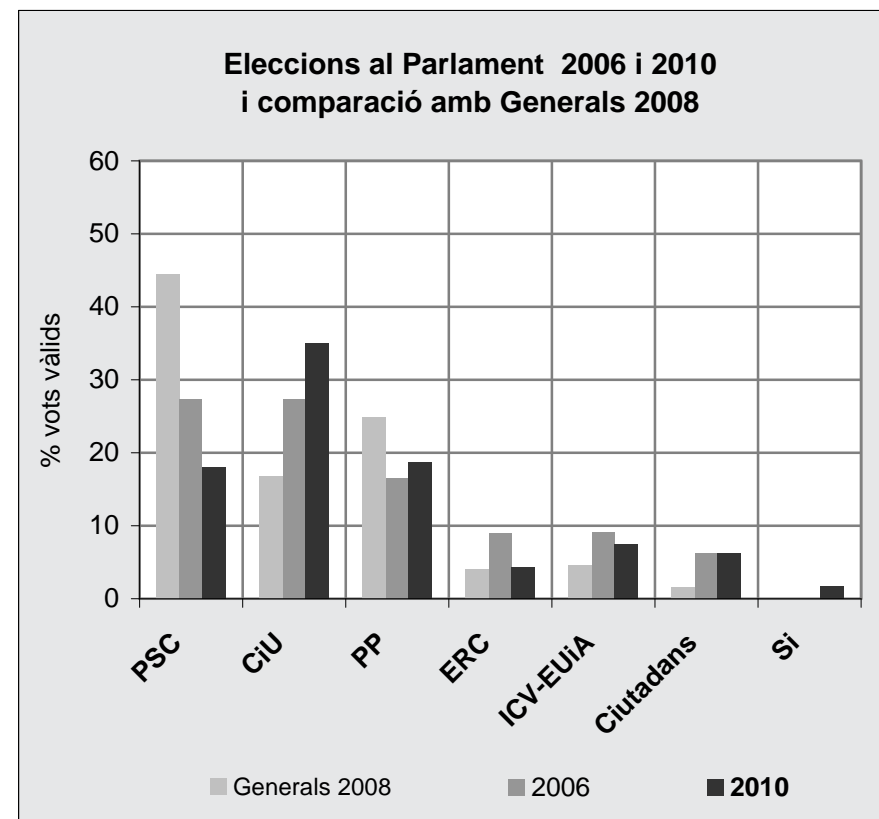
Vots a partits	Nombre de vots		% de vots	
	2006	2010	2006	2010
PSC	1.236	929	28,0	17,6
CiU	1.322	2.017	30,0	38,2
PP	475	723	10,8	13,7
ERC	623	321	14,1	6,1
ICV-EUiA	428	384	9,7	7,3
Ciutadans	133	215	3,0	4,1
Si		213		4,0



Castelldefels

Dades generals	Electors		%	
	2006	2010	2006	2010
Cens electoral	37.896	38.954	100,0	100,0
Participació	19.533	22.651	51,5	58,1
Abstenció	18.363	16.303	48,5	41,9
Vots vàlids	19.483	22.572		
Vots blancs	431	693		
Vots a partits	19.052	21.879		

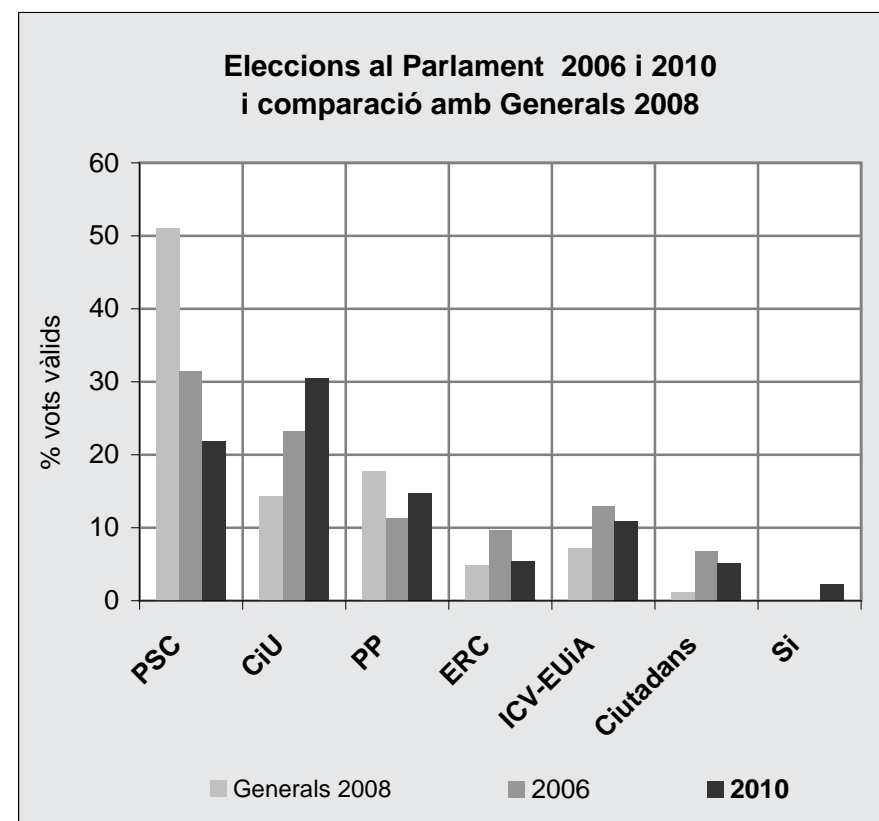
Vots a partits	Nombre de vots		% de vots	
	2006	2010	2006	2010
PSC	5.314	4.047	27,3	17,9
CiU	5.316	7.912	27,3	35,1
PP	3.218	4.230	16,5	18,7
ERC	1.727	965	8,9	4,3
ICV-EUiA	1.770	1.693	9,1	7,5
Ciutadans	1.208	1.407	6,2	6,2
Si		378		1,7



Cerdanyola del Vallès

Dades generals	Electors		%	
	2006	2010	2006	2010
Cens electoral	43.483	42.929	100,0	100,0
Participació	24.200	25.715	55,7	59,9
Abstenció	19.283	17.214	44,3	40,1
Vots vàlids	24.122	25.555		
Vots blancs	496	887		
Vots a partits	23.626	24.668		

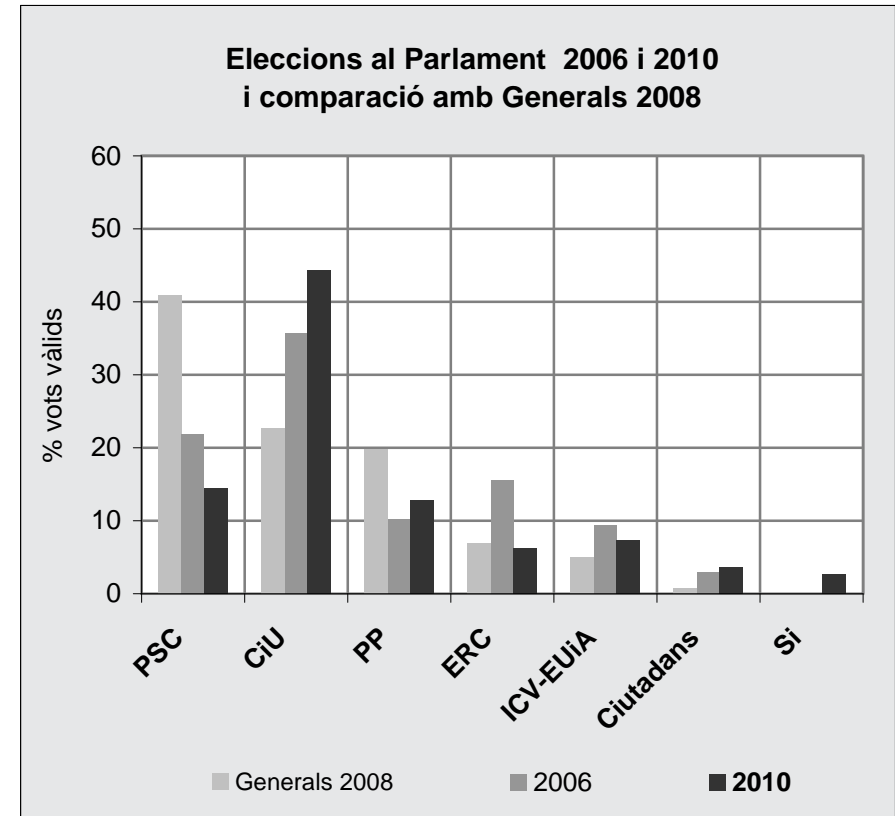
Vots a partits	Nombre de vots		% de vots	
	2006	2010	2006	2010
PSC	7.571	5.576	31,4	21,8
CiU	5.596	7.781	23,2	30,4
PP	2.737	3.747	11,3	14,7
ERC	2.336	1.374	9,7	5,4
ICV-EUiA	3.145	2.776	13,0	10,9
Ciutadans	1.636	1.286	6,8	5,0
Si		560		2,2



Cervelló

Dades generals	Electors		%	
	2006	2010	2006	2010
Cens electoral	5.923	6.467	100,0	100,0
Participació	3.308	3.839	55,9	59,4
Abstenció	2.615	2.628	44,1	40,6
Vots vàlids	3.297	3.825		
Vots blancs	51	92		
Vots a partits	3.246	3.733		

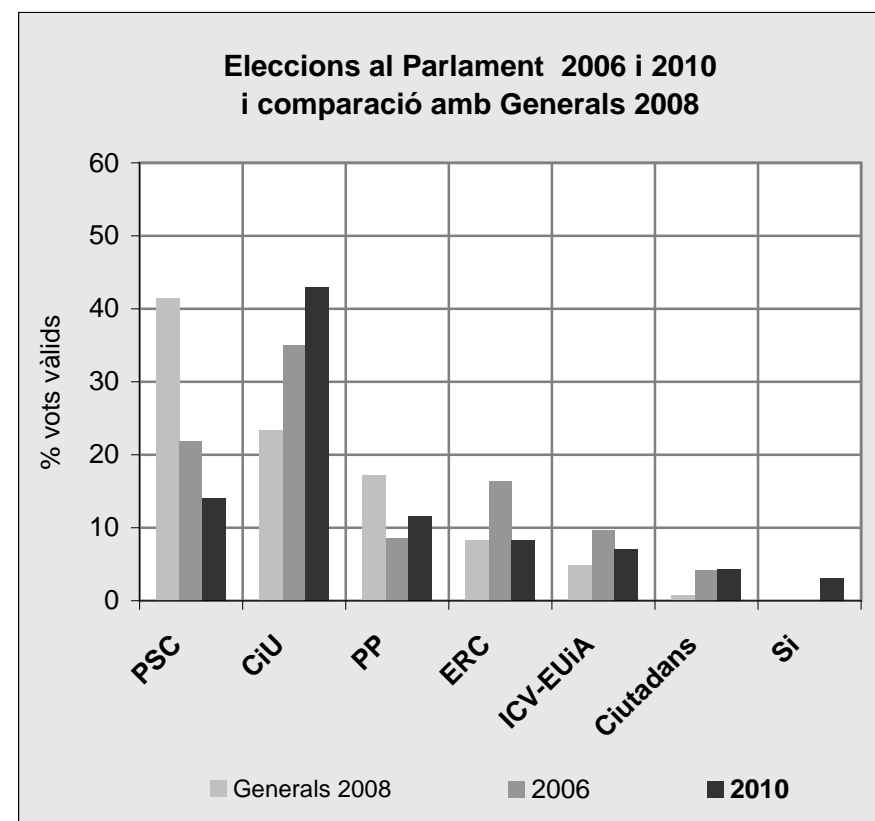
Vots a partits	Nombre de vots		% de vots	
	2006	2010	2006	2010
PSC	721	552	21,9	14,4
CiU	1.178	1.695	35,7	44,3
PP	335	487	10,2	12,7
ERC	511	236	15,5	6,2
ICV-EUiA	309	281	9,4	7,3
Ciutadans	99	140	3,0	3,7
Si		100		2,6



Corbera de Llobregat

Dades generals	Electors		%	
	2006	2010	2006	2010
Cens electoral	9.056	9.712	100,0	100,0
Participació	4.843	5.398	53,5	55,6
Abstenció	4.213	4.314	46,5	44,4
Vots vàlids	4.827	5.380		
Vots blancs	92	179		
Vots a partits	4.735	5.201		

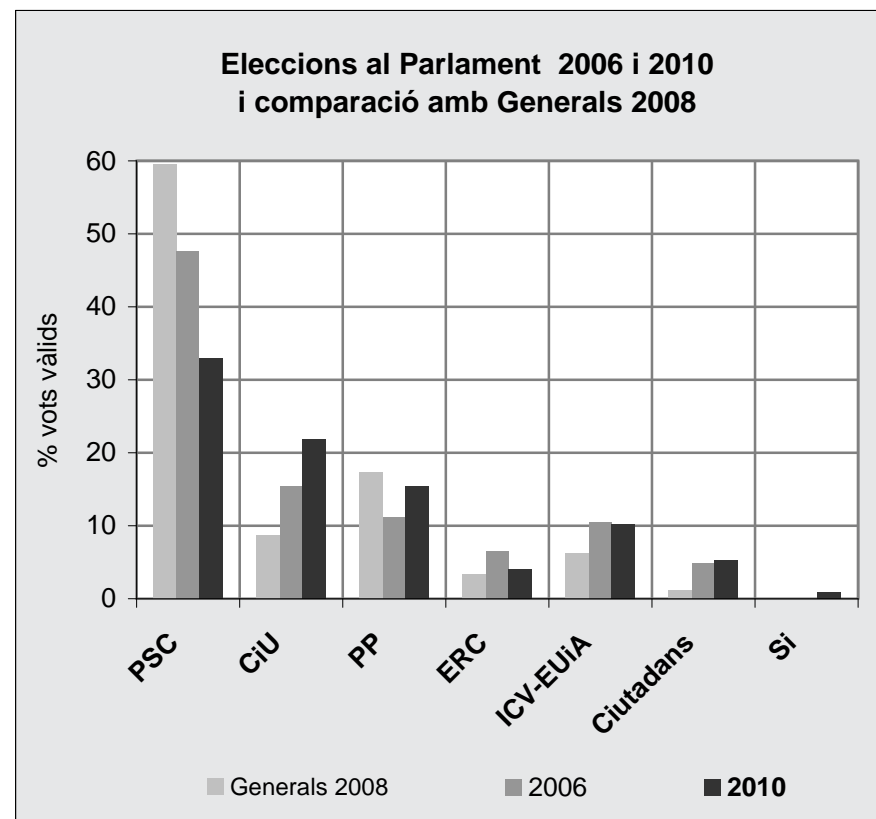
Vots a partits	Nombre de vots		% de vots	
	2006	2010	2006	2010
PSC	1.054	755	21,8	14,0
CiU	1.688	2.309	35,0	42,9
PP	411	619	8,5	11,5
ERC	788	444	16,3	8,3
ICV-EUiA	465	378	9,6	7,0
Ciutadans	201	231	4,2	4,3
Si		165		3,1



Cornellà de Llobregat

Dades generals	Electors		%	
	2006	2010	2006	2010
Cens electoral	61.111	59.700	100,0	100,0
Participació	34.966	34.370	57,2	57,6
Abstenció	26.145	25.330	42,8	42,4
Vots vàlids	34.838	34.192		
Vots blancs	602	987		
Vots a partits	34.236	33.205		

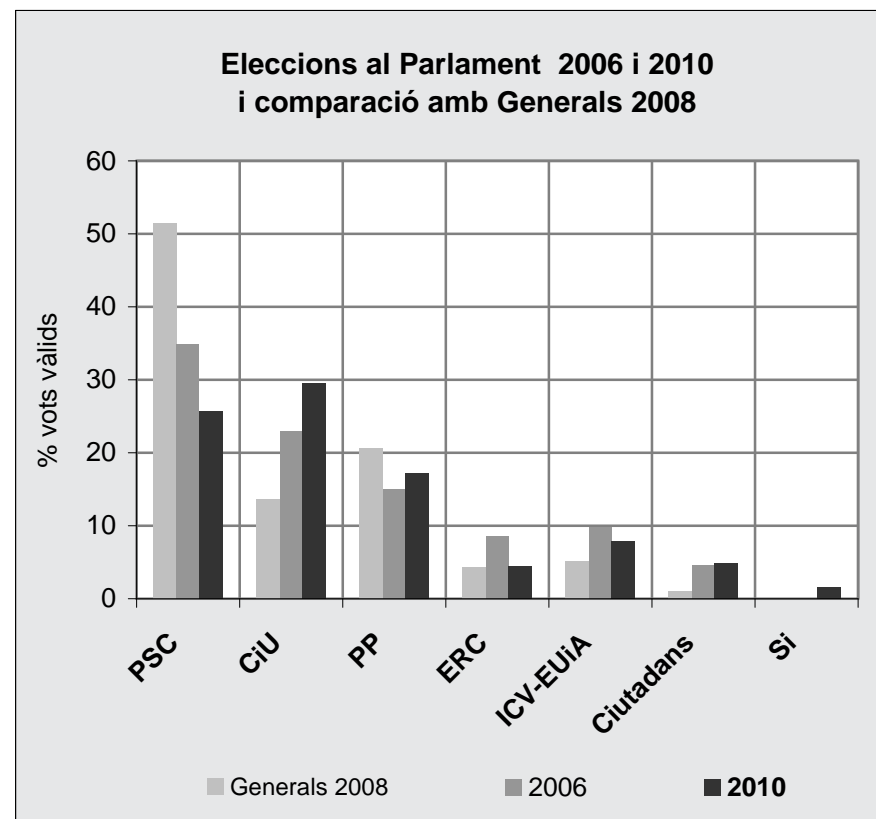
Vots a partits	Nombre de vots		% de vots	
	2006	2010	2006	2010
PSC	16.590	11.244	47,6	32,9
CiU	5.354	7.460	15,4	21,8
PP	3.877	5.255	11,1	15,4
ERC	2.252	1.397	6,5	4,1
ICV-EUiA	3.655	3.462	10,5	10,1
Ciutadans	1.674	1.822	4,8	5,3
Si		302		0,9



Esplugues de Llobregat

Dades generals	Electors		%	
	2006	2010	2006	2010
Cens electoral	35.210	33.978	100,0	100,0
Participació	20.399	21.074	57,9	62,0
Abstenció	14.811	12.904	42,1	38,0
Vots vàlids	20.319	20.960		
Vots blancs	412	611		
Vots a partits	19.907	20.349		

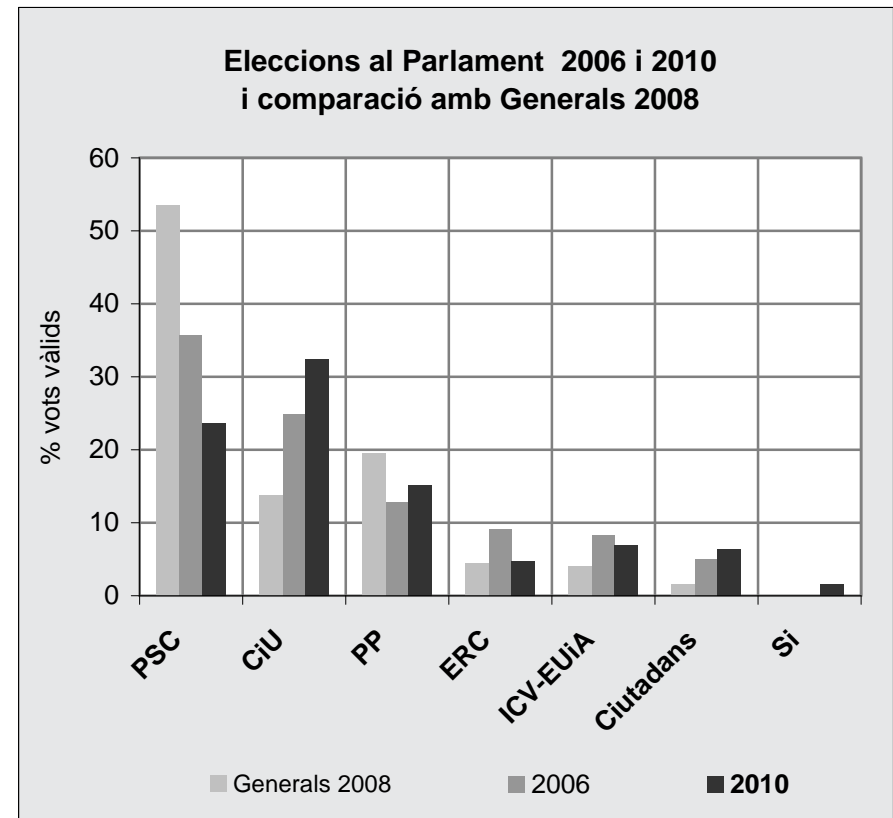
Vots a partits	Nombre de vots		% de vots	
	2006	2010	2006	2010
PSC	7.075	5.372	34,8	25,6
CiU	4.650	6.180	22,9	29,5
PP	3.024	3.603	14,9	17,2
ERC	1.745	937	8,6	4,5
ICV-EUiA	1.997	1.651	9,8	7,9
Ciutadans	921	1.024	4,5	4,9
Si		319		1,5



Gavà

Dades generals	Electors		%	
	2006	2010	2006	2010
Cens electoral	34.023	33.111	100,0	100,0
Participació	17.368	18.923	51,0	57,2
Abstenció	16.655	14.188	49,0	42,8
Vots vàlids	17.317	18.836		
Vots blancs	315	601		
Vots a partits	17.002	18.235		

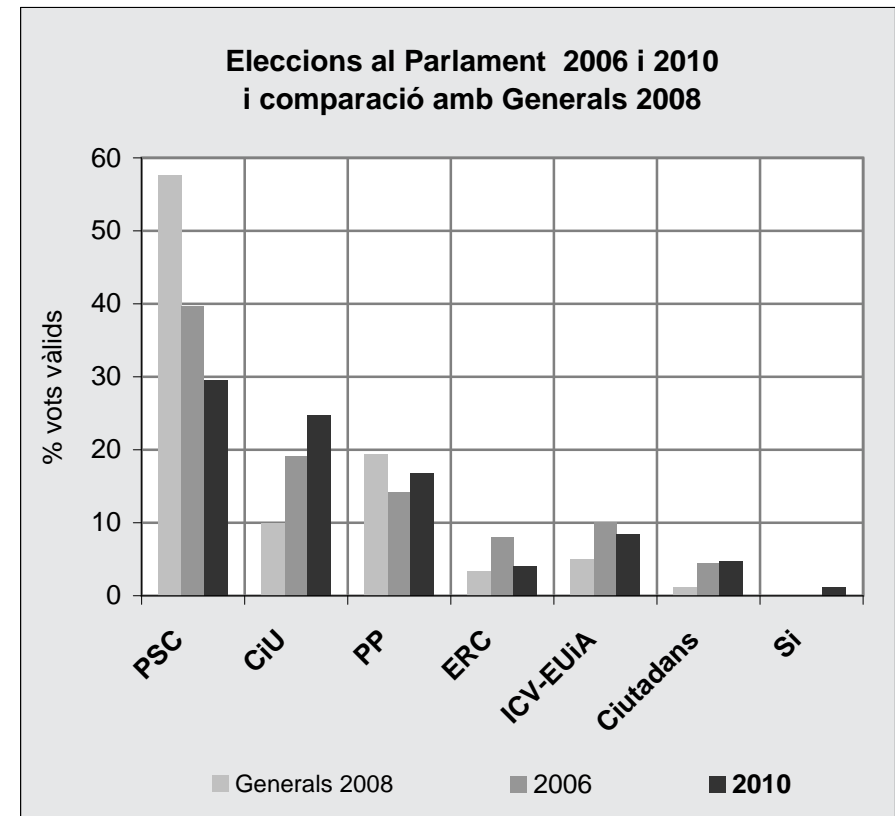
Vots a partits	Nombre de vots		% de vots	
	2006	2010	2006	2010
PSC	6.161	4.446	35,6	23,6
CiU	4.287	6.100	24,8	32,4
PP	2.212	2.862	12,8	15,2
ERC	1.569	883	9,1	4,7
ICV-EUiA	1.427	1.304	8,2	6,9
Ciutadans	857	1.191	4,9	6,3
Si		283		1,5



Hospitalet de Llobregat, I'

Dades generals	Electors		%	
	2006	2010	2006	2010
Cens electoral	177.306	169.800	100,0	100,0
Participació	92.269	94.363	52,0	55,6
Abstenció	85.037	75.437	48,0	44,4
Vots vàlids	91.963	93.834		
Vots blancs	1.665	2.695		
Vots a partits	90.298	91.139		

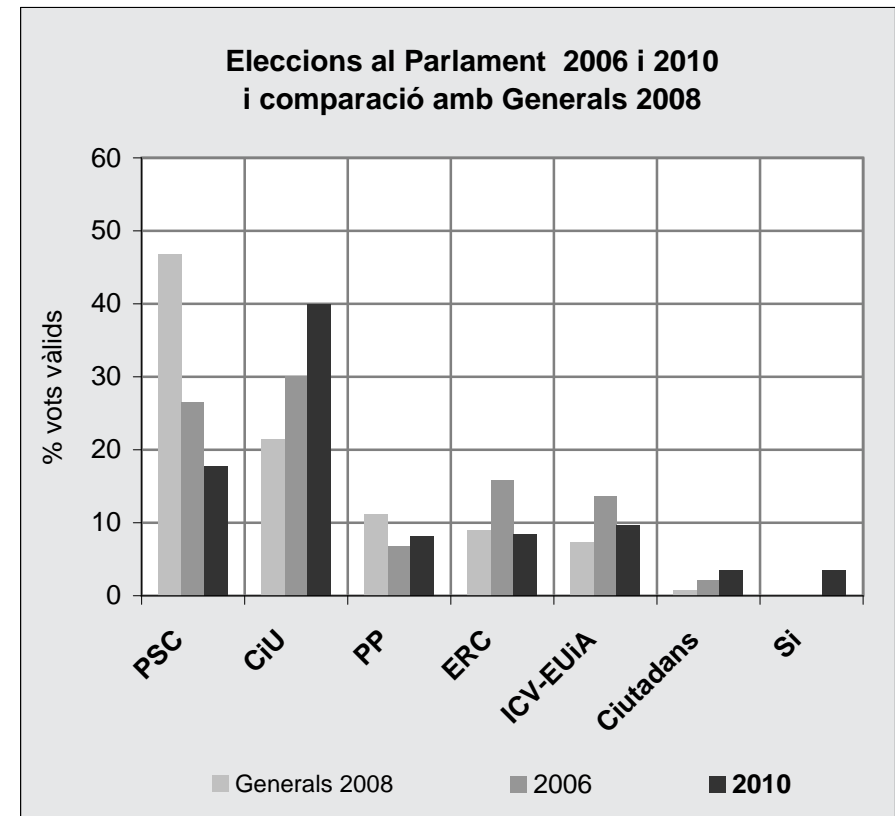
Vots a partits	Nombre de vots		% de vots	
	2006	2010	2006	2010
PSC	36.514	27.705	39,7	29,5
CiU	17.556	23.160	19,1	24,7
PP	13.038	15.768	14,2	16,8
ERC	7.351	3.836	8,0	4,1
ICV-EUiA	9.229	7.807	10,0	8,3
Ciutadans	4.082	4.448	4,4	4,7
Si		1.042		1,1



Molins de Rei

Dades generals	Electors		%	
	2006	2010	2006	2010
Cens electoral	18.484	18.577	100,0	100,0
Participació	11.488	11.965	62,2	64,4
Abstenció	6.996	6.612	37,8	35,6
Vots vàlids	11.432	11.893		
Vots blancs	238	373		
Vots a partits	11.194	11.520		

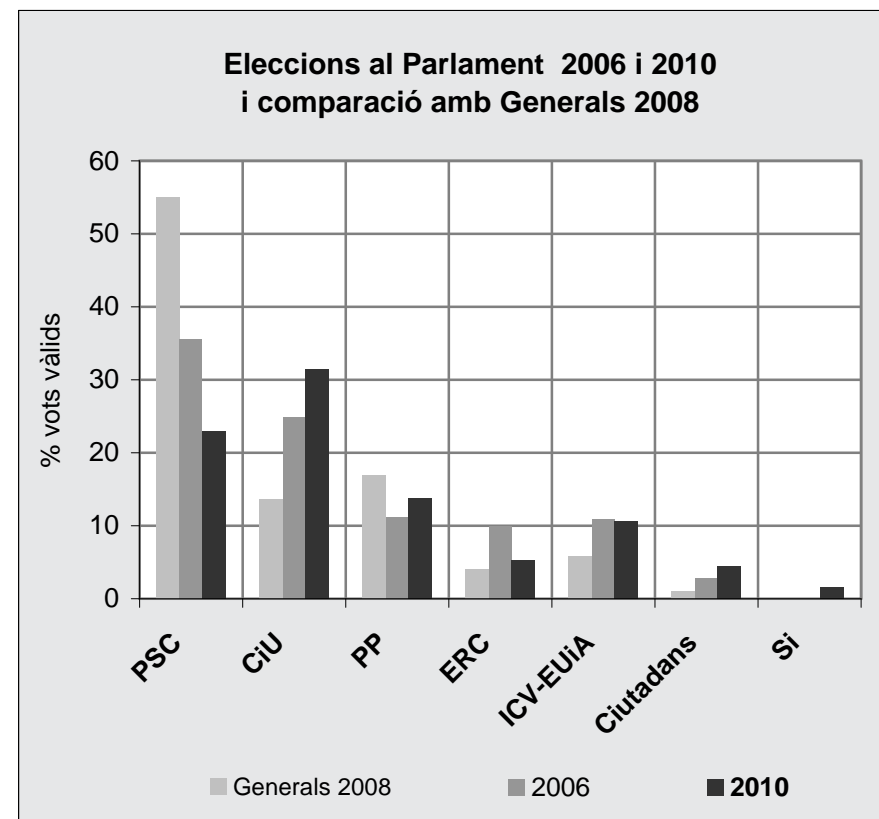
Vots a partits	Nombre de vots		% de vots	
	2006	2010	2006	2010
PSC	3.033	2.103	26,5	17,7
CiU	3.432	4.752	30,0	40,0
PP	780	959	6,8	8,1
ERC	1.803	1.009	15,8	8,5
ICV-EUiA	1.554	1.148	13,6	9,7
Ciutadans	238	407	2,1	3,4
Si		410		3,4



Montcada i Reixac

Dades generals	Electors		%	
	2006	2010	2006	2010
Cens electoral	23.850	24.242	100,0	100,0
Participació	12.063	13.369	50,6	55,1
Abstenció	11.787	10.873	49,4	44,9
Vots vàlids	12.025	13.288		
Vots blancs	262	412		
Vots a partits	11.763	12.876		

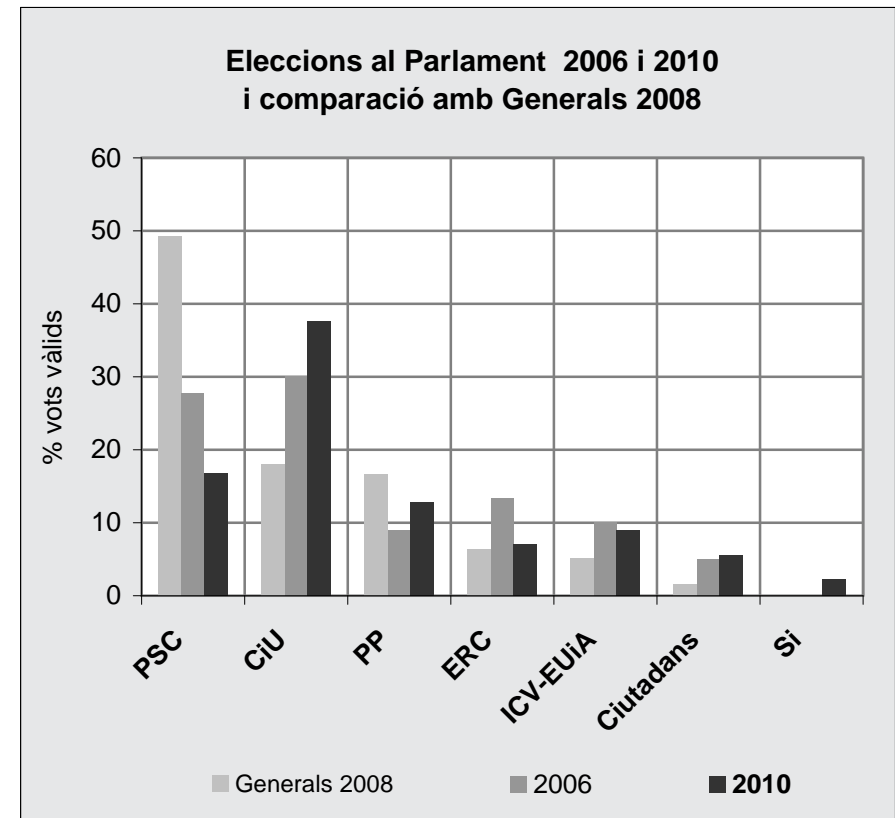
Vots a partits	Nombre de vots		% de vots	
	2006	2010	2006	2010
PSC	4.263	3.051	35,5	23,0
CiU	2.986	4.181	24,8	31,5
PP	1.341	1.824	11,2	13,7
ERC	1.192	702	9,9	5,3
ICV-EUiA	1.316	1.419	10,9	10,7
Ciutadans	333	594	2,8	4,5
Si		206		1,6



Montgat

Dades generals	Electors		%	
	2006	2010	2006	2010
Cens electoral	7.620	8.188	100,0	100,0
Participació	4.209	4.900	55,2	59,8
Abstenció	3.411	3.288	44,8	40,2
Vots vàlids	4.198	4.883		
Vots blancs	76	142		
Vots a partits	4.122	4.741		

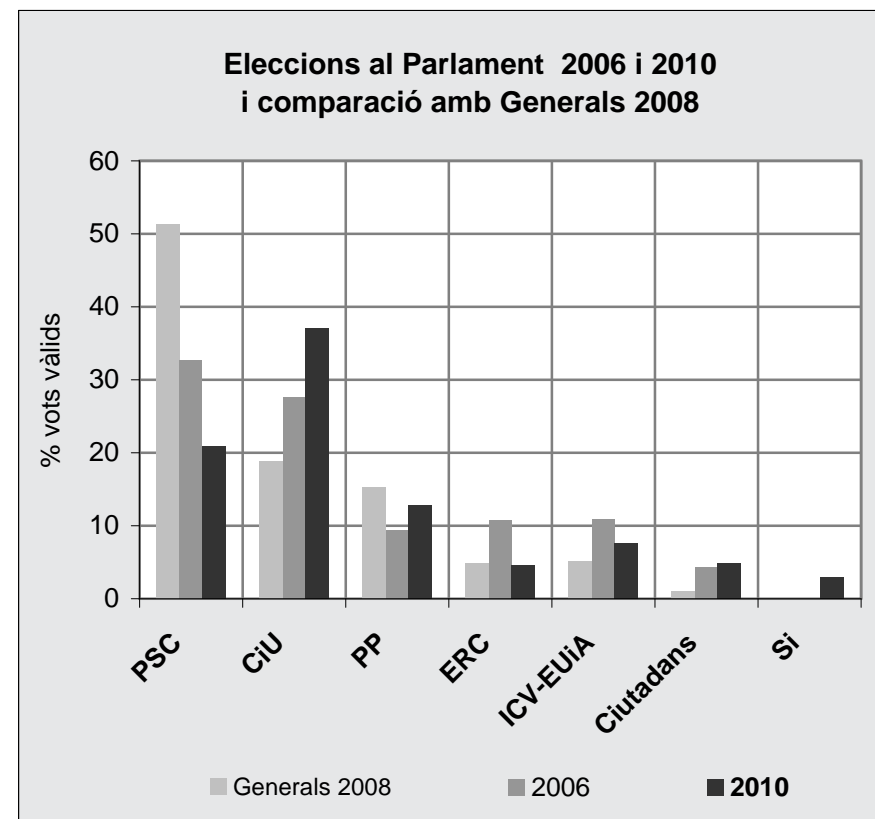
Vots a partits	Nombre de vots		% de vots	
	2006	2010	2006	2010
PSC	1.161	817	27,7	16,7
CiU	1.261	1.834	30,0	37,6
PP	374	625	8,9	12,8
ERC	559	343	13,3	7,0
ICV-EUiA	426	438	10,1	9,0
Ciutadans	211	272	5,0	5,6
Si		109		2,2



Pallejà

Dades generals	Electors		%	
	2006	2010	2006	2010
Cens electoral	8.027	8.204	100,0	100,0
Participació	4.531	4.969	56,4	60,6
Abstenció	3.496	3.235	43,6	39,4
Vots vàlids	4.516	4.929		
Vots blancs	68	130		
Vots a partits	4.448	4.799		

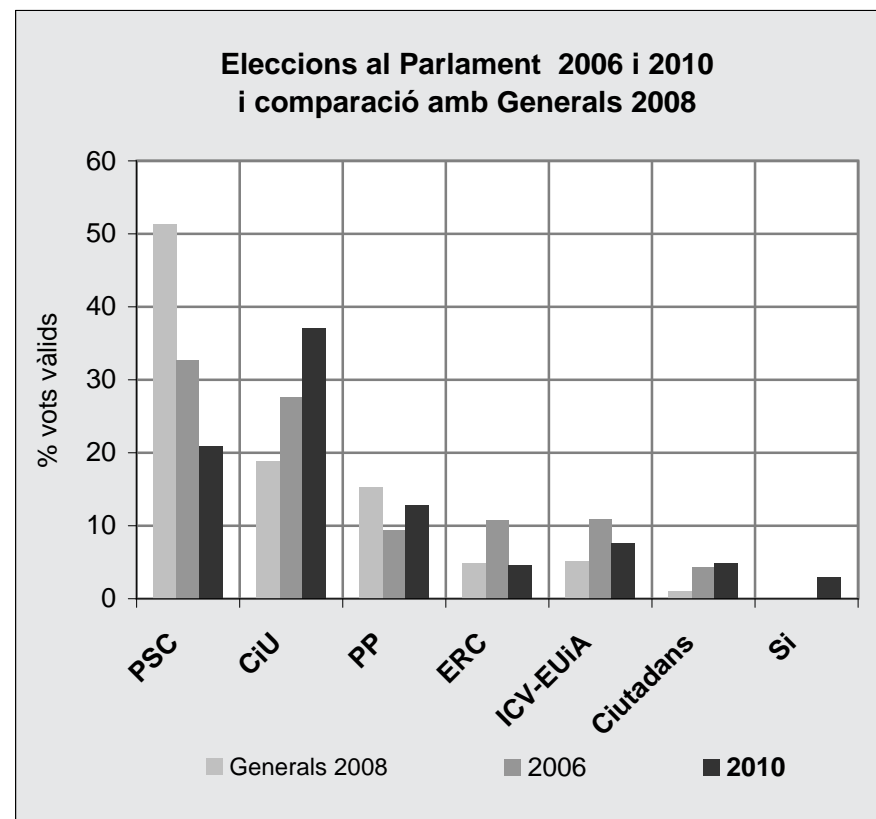
Vots a partits	Nombre de vots		% de vots	
	2006	2010	2006	2010
PSC	1.474	1.032	32,6	20,9
CiU	1.248	1.829	27,6	37,1
PP	426	634	9,4	12,9
ERC	487	227	10,8	4,6
ICV-EUiA	493	375	10,9	7,6
Ciutadans	196	236	4,3	4,8
Si		141		2,9



Palma de Cervelló, la

Dades generals	Electors		%	
	2006	2010	2006	2010
Cens electoral	2.258	2.245	100,0	100,0
Participació	1.484	1.560	65,7	69,5
Abstenció	774	685	34,3	30,5
Vots vàlids	1.471	1.550		
Vots blancs	43	52		
Vots a partits	1.428	1.498		

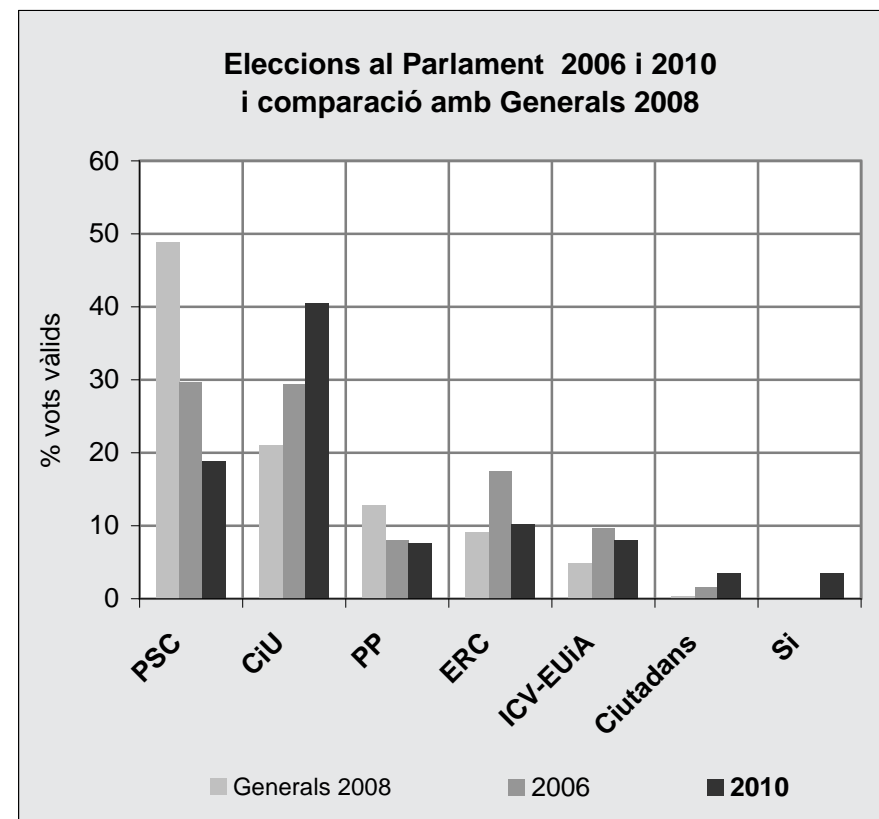
Vots a partits	Nombre de vots		% de vots	
	2006	2010	2006	2010
PSC	311	185	21,1	11,9
CiU	575	758	39,1	48,9
PP	90	115	6,1	7,4
ERC	219	127	14,9	8,2
ICV-EUiA	164	127	11,1	8,2
Ciutadans	36	39	2,4	2,5
Si		57		3,7



Papiol, el

Dades generals	Electors		%	
	2006	2010	2006	2010
Cens electoral	2.874	2.950	100,0	100,0
Participació	1.654	1.799	57,6	61,0
Abstenció	1.220	1.151	42,4	39,0
Vots vàlids	1.642	1		
Vots blancs	38	49		
Vots a partits	1.604	1.736		

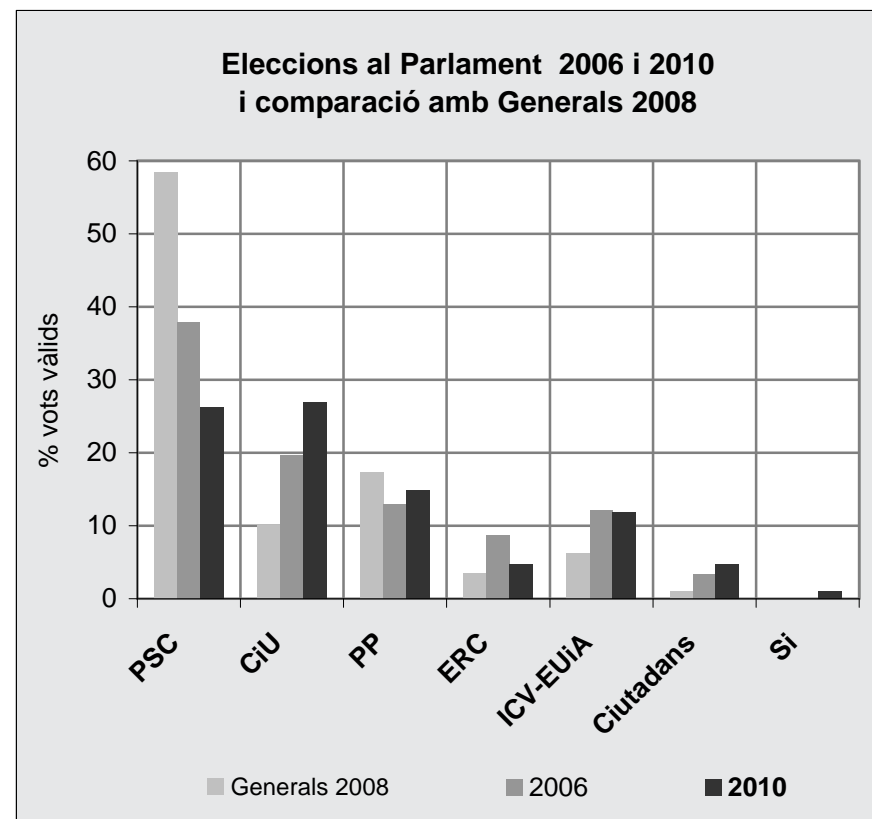
Vots a partits	Nombre de vots		% de vots	
	2006	2010	2006	2010
PSC	486	335	29,6	18,8
CiU	482	723	29,4	40,5
PP	132	136	8,0	7,6
ERC	287	182	17,5	10,2
ICV-EUiA	158	142	9,6	8,0
Ciutadans	27	62	1,6	3,5
Si		62		3,5



Prat del Llobregat, el

Dades generals	Electors		%	
	2006	2010	2006	2010
Cens electoral	48.551	47.565	100,0	100,0
Participació	23.752	25.458	48,9	53,5
Abstenció	24.799	22.107	51,1	46,5
Vots vàlids	23.644	25.313		
Vots blancs	491	831		
Vots a partits	23.153	24.482		

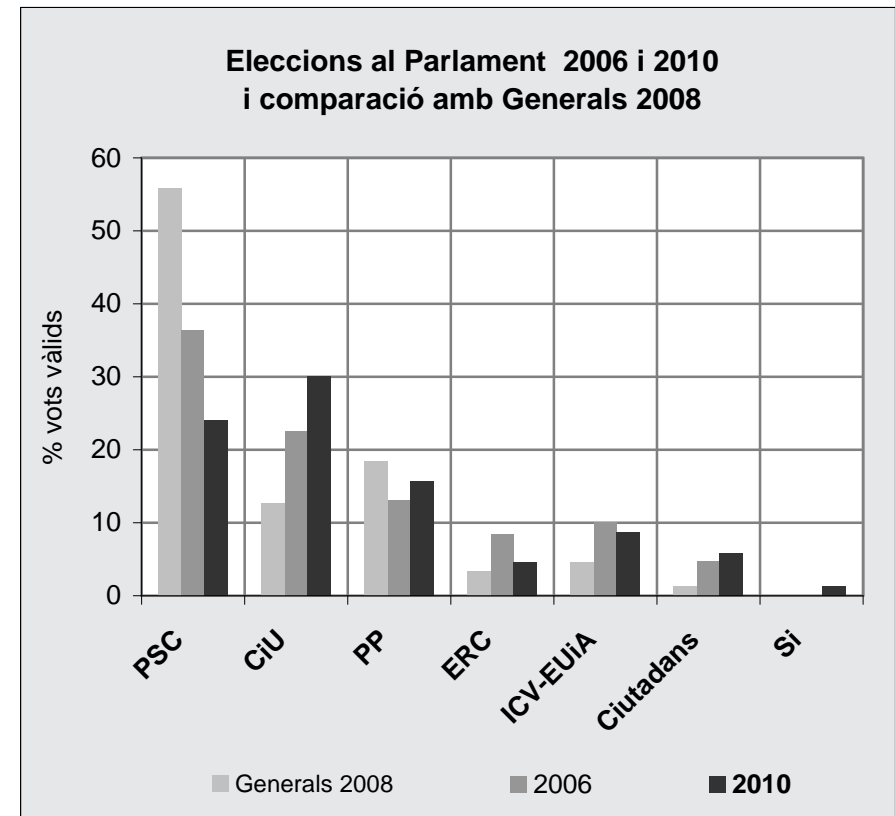
Vots a partits	Nombre de vots		% de vots	
	2006	2010	2006	2010
PSC	8.955	6.651	37,9	26,3
CiU	4.661	6.789	19,7	26,8
PP	3.075	3.769	13,0	14,9
ERC	2.055	1.182	8,7	4,7
ICV-EUiA	2.866	2.983	12,1	11,8
Ciutadans	783	1.177	3,3	4,6
Si		264		1,0



Ripollet

Dades generals	Electors		%	
	2006	2010	2006	2010
Cens electoral	26.232	26.171	100,0	100,0
Participació	12.230	13.788	46,6	52,7
Abstenció	14.002	12.383	53,4	47,3
Vots vàlids	12.203	13.733		
Vots blancs	253	426		
Vots a partits	11.950	13.307		

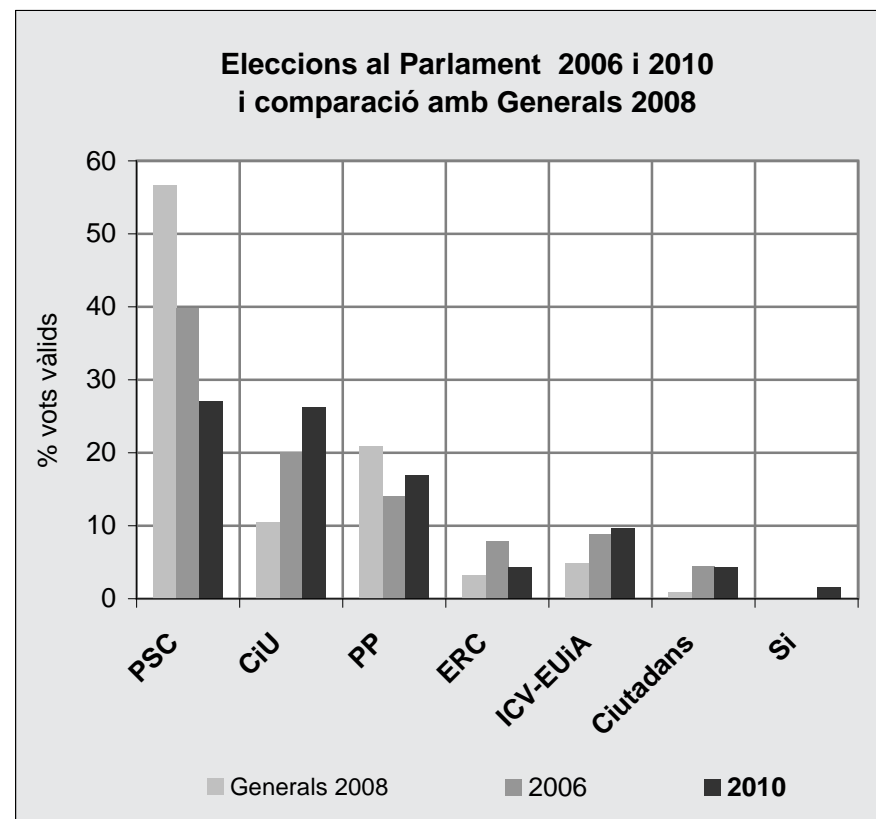
Vots a partits	Nombre de vots		% de vots	
	2006	2010	2006	2010
PSC	4.439	3.293	36,4	24,0
CiU	2.743	4.118	22,5	30,0
PP	1.598	2.154	13,1	15,7
ERC	1.026	634	8,4	4,6
ICV-EUiA	1.232	1.199	10,1	8,7
Ciutadans	570	793	4,7	5,8
Si		176		1,3



Sant Adrià de Besòs

Dades generals	Electors		%	
	2006	2010	2006	2010
Cens electoral	24.236	24.539	100,0	100,0
Participació	10.710	11.959	44,2	48,7
Abstenció	13.526	12.580	55,8	51,3
Vots vàlids	10.690	11.887		
Vots blancs	206	323		
Vots a partits	10.484	11.564		

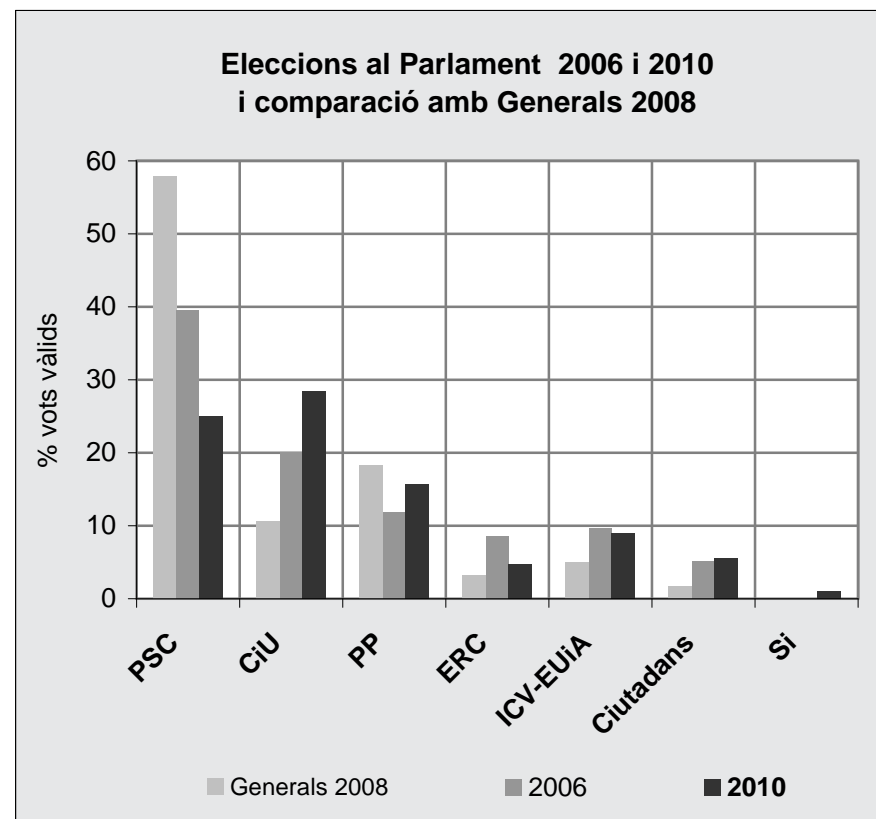
Vots a partits	Nombre de vots		% de vots	
	2006	2010	2006	2010
PSC	4.258	3.212	39,8	27,0
CiU	2.151	3.121	20,1	26,3
PP	1.493	2.010	14,0	16,9
ERC	844	511	7,9	4,3
ICV-EUiA	938	1.143	8,8	9,6
Ciutadans	466	513	4,4	4,3
Si		180		1,5



Sant Andreu de la Barca

Dades generals	Electors		%	
	2006	2010	2006	2010
Cens electoral	18.623	18.774	100,0	100,0
Participació	8.805	9.927	47,3	52,9
Abstenció	9.818	8.847	52,7	47,1
Vots vàlids	8.779	9.891		
Vots blancs	161	298		
Vots a partits	8.618	9.593		

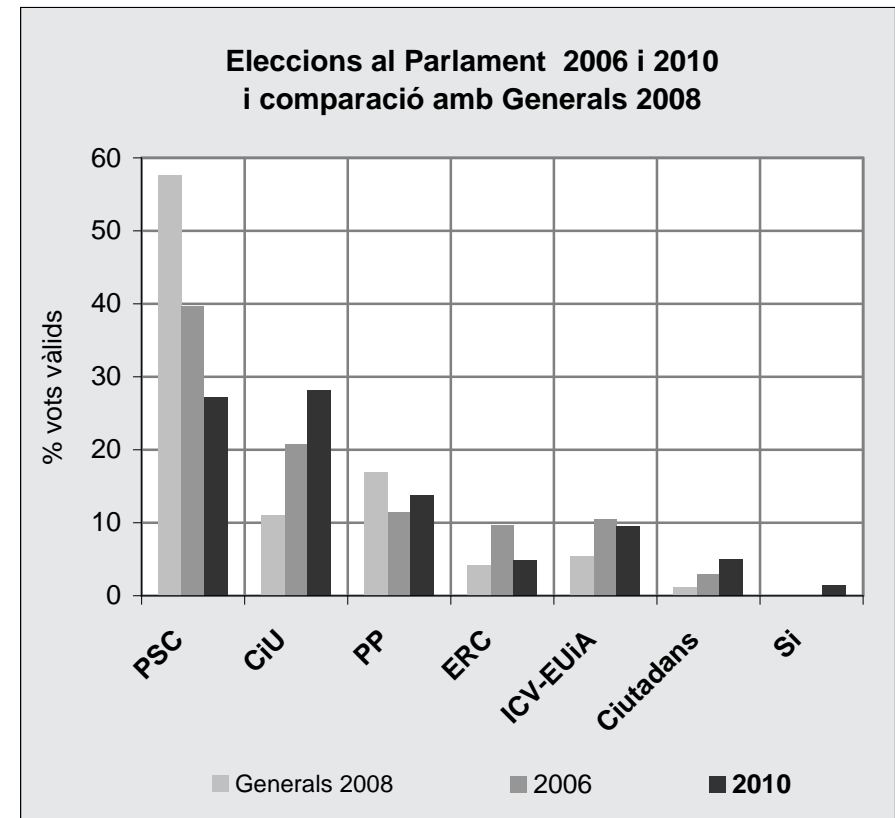
Vots a partits	Nombre de vots		% de vots	
	2006	2010	2006	2010
PSC	3.465	2.479	39,5	25,1
CiU	1.765	2.811	20,1	28,4
PP	1.041	1.551	11,9	15,7
ERC	756	463	8,6	4,7
ICV-EUiA	840	887	9,6	9,0
Ciutadans	449	549	5,1	5,6
Si		104		1,1



Sant Boi de Llobregat

Dades generals	Electors		%	
	2006	2010	2006	2010
Cens electoral	62.453	61.041	100,0	100,0
Participació	31.311	33.359	50,1	54,7
Abstenció	31.142	27.682	49,9	45,3
Vots vàlids	31.221	33.150		
Vots blancs	605	998		
Vots a partits	30.616	32.152		

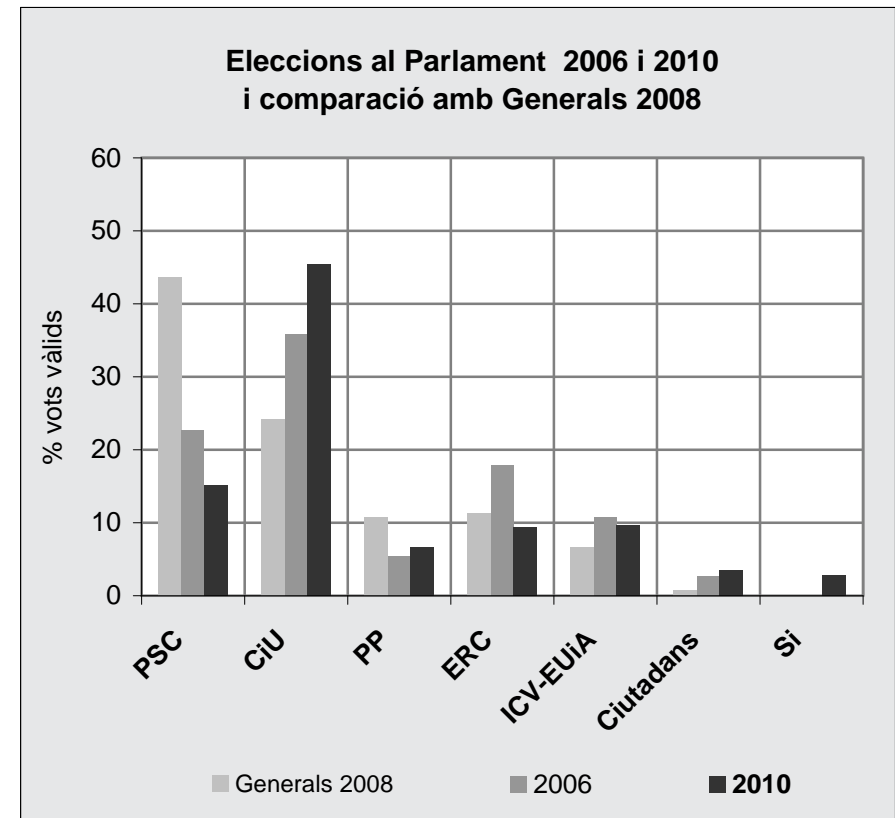
Vots a partits	Nombre de vots		% de vots	
	2006	2010	2006	2010
PSC	12.361	9.013	39,6	27,2
CiU	6.507	9.319	20,8	28,1
PP	3.574	4.569	11,4	13,8
ERC	3.026	1.604	9,7	4,8
ICV-EUiA	3.241	3.127	10,4	9,4
Ciutadans	917	1.623	2,9	4,9
Si		447		1,3



Sant Climent de Llobregat

Dades generals	Electors		%	
	2006	2010	2006	2010
Cens electoral	2.846	2.948	100,0	100,0
Participació	1.722	1.879	60,5	63,7
Abstenció	1.124	1.069	39,5	36,3
Vots vàlids	1.714	1.852		
Vots blancs	36	45		
Vots a partits	1.678	1.807		

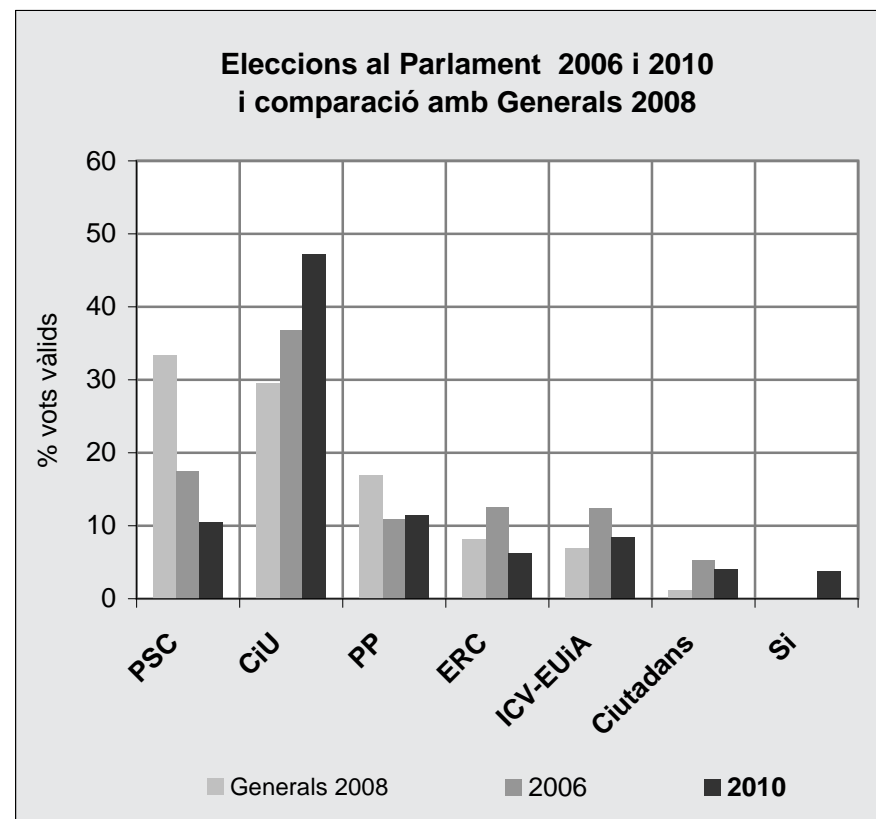
Vots a partits	Nombre de vots		% de vots	
	2006	2010	2006	2010
PSC	388	281	22,6	15,2
CiU	613	841	35,8	45,4
PP	93	123	5,4	6,6
ERC	306	172	17,9	9,3
ICV-EUiA	183	178	10,7	9,6
Ciutadans	44	63	2,6	3,4
Si		51		2,8



Sant Cugat del Vallès

Dades generals	Electors		%	
	2006	2010	2006	2010
Cens electoral	50.009	53.397	100,0	100,0
Participació	33.645	38.186	67,3	71,5
Abstenció	16.364	15.211	32,7	28,5
Vots vàlids	33.551	37.994		
Vots blancs	758	1.141		
Vots a partits	32.793	36.853		

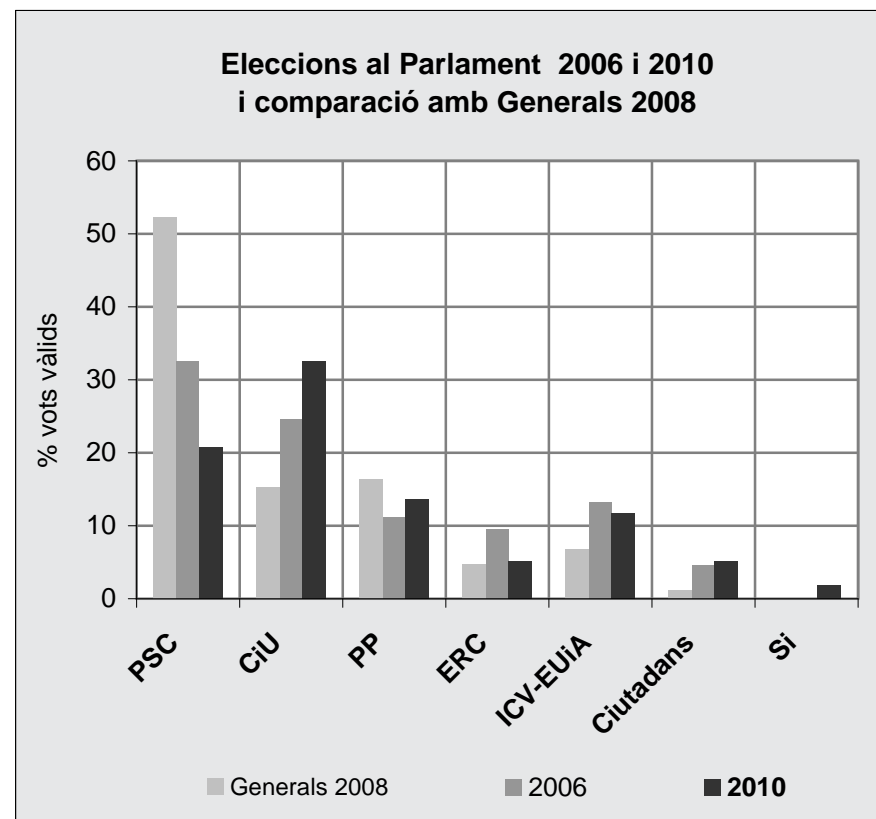
Vots a partits	Nombre de vots		% de vots	
	2006	2010	2006	2010
PSC	5.880	3.964	17,5	10,4
CiU	12.349	17.920	36,8	47,2
PP	3.660	4.332	10,9	11,4
ERC	4.207	2.389	12,5	6,3
ICV-EUiA	4.150	3.173	12,4	8,4
Ciutadans	1.742	1.531	5,2	4,0
Si		1.421		3,7



Sant Feliu de Llobregat

Dades generals	Electors		%	
	2006	2010	2006	2010
Cens electoral	32.234	31.935	100,0	100,0
Participació	19.211	19.483	59,6	61,0
Abstenció	13.023	12.452	40,4	39,0
Vots vàlids	19.143	19.363		
Vots blancs	444	668		
Vots a partits	18.699	18.695		

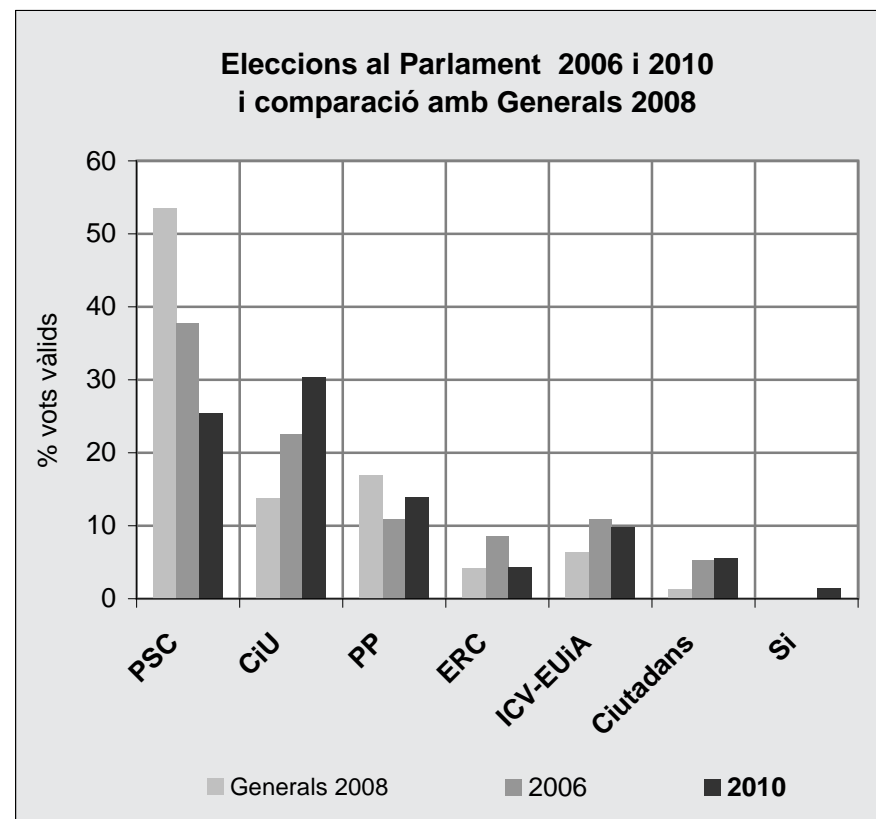
Vots a partits	Nombre de vots		% de vots	
	2006	2010	2006	2010
PSC	6.223	4.023	32,5	20,8
CiU	4.697	6.291	24,5	32,5
PP	2.145	2.640	11,2	13,6
ERC	1.811	991	9,5	5,1
ICV-EUiA	2.521	2.264	13,2	11,7
Ciutadans	852	986	4,5	5,1
Si		346		1,8



Sant Joan Despí

Dades generals	Electors		%	
	2006	2010	2006	2010
Cens electoral	23.995	23.816	100,0	100,0
Participació	14.396	14.889	60,0	62,5
Abstenció	9.599	8.927	40,0	37,5
Vots vàlids	14.346	14.814		
Vots blancs	308	488		
Vots a partits	14.038	14.326		

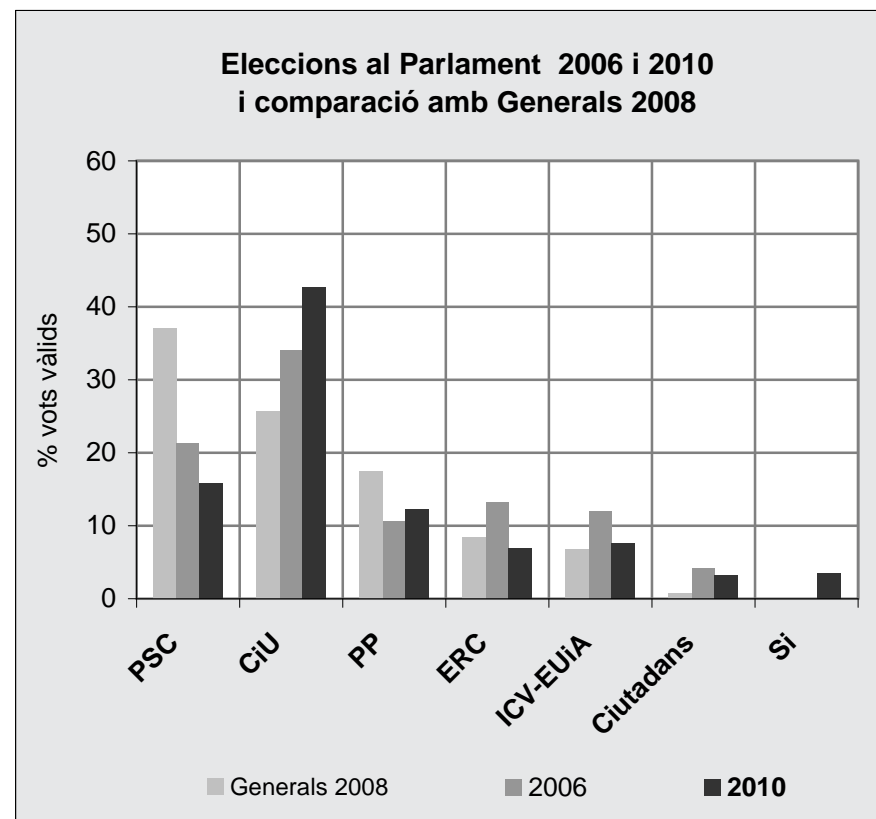
Vots a partits	Nombre de vots		% de vots	
	2006	2010	2006	2010
PSC	5.403	3.756	37,7	25,4
CiU	3.234	4.486	22,5	30,3
PP	1.560	2.063	10,9	13,9
ERC	1.220	643	8,5	4,3
ICV-EUiA	1.563	1.456	10,9	9,8
Ciutadans	754	826	5,3	5,6
Si		205		1,4



Sant Just Desvern

Dades generals	Electors		%	
	2006	2010	2006	2010
Cens electoral	11.162	11.314	100,0	100,0
Participació	7.749	8.046	69,4	71,1
Abstenció	3.413	3.268	30,6	28,9
Vots vàlids	7.715	7.998		
Vots blancs	169	238		
Vots a partits	7.546	7.760		

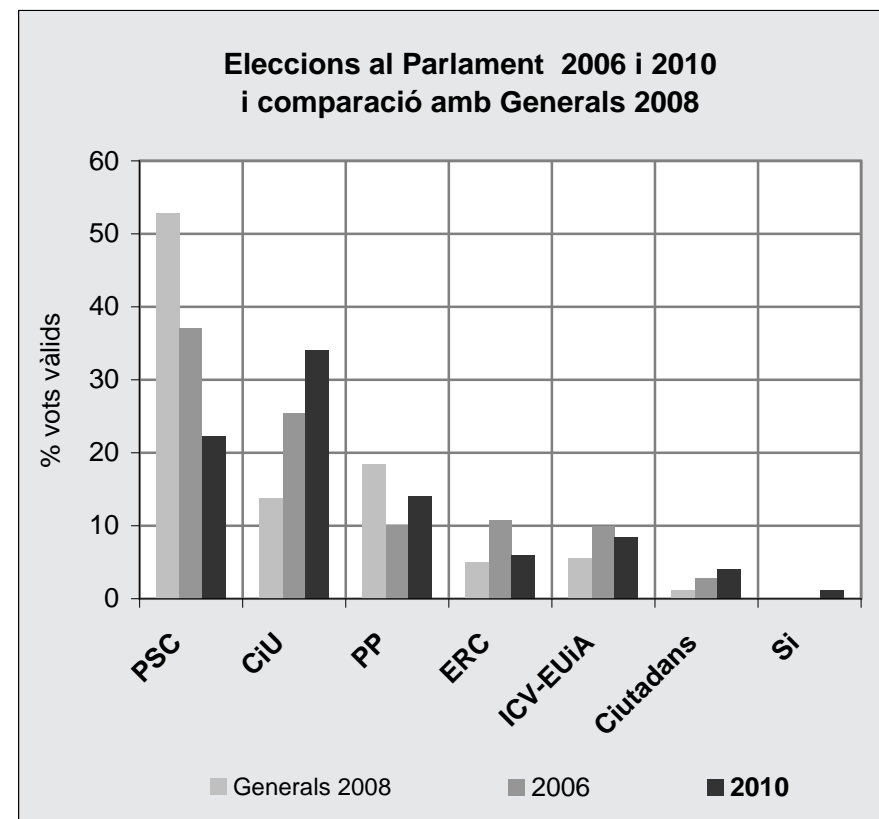
Vots a partits	Nombre de vots		% de vots	
	2006	2010	2006	2010
PSC	1.640	1.268	21,3	15,9
CiU	2.622	3.408	34,0	42,6
PP	820	975	10,6	12,2
ERC	1.017	546	13,2	6,8
ICV-EUiA	929	609	12,0	7,6
Ciutadans	321	255	4,2	3,2
Si		281		3,5



Sant Vicenç dels Horts

Dades generals	Electors		%	
	2006	2010	2006	2010
Cens electoral	20.375	20.575	100,0	100,0
Participació	9.768	11.243	47,9	54,6
Abstenció	10.607	9.332	52,1	45,4
Vots vàlids	9.743	11.178		
Vots blancs	187	292		
Vots a partits	9.556	10.886		

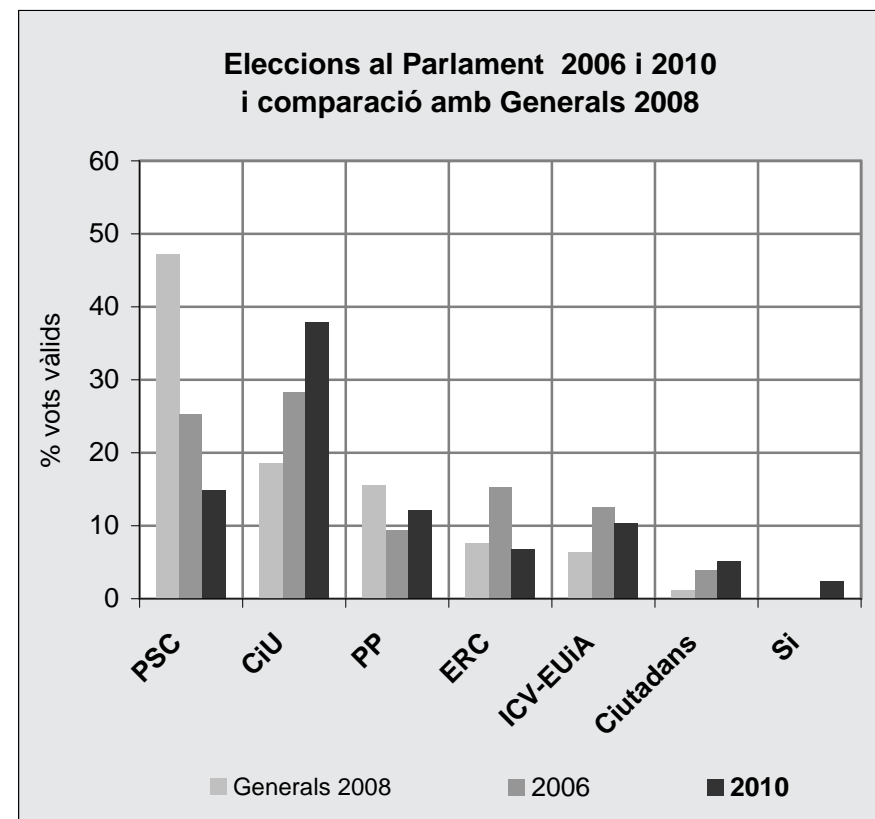
Vots a partits	Nombre de vots		% de vots	
	2006	2010	2006	2010
PSC	3.603	2.482	37,0	22,2
CiU	2.477	3.811	25,4	34,1
PP	974	1.564	10,0	14,0
ERC	1.050	656	10,8	5,9
ICV-EUiA	969	946	9,9	8,5
Ciutadans	274	449	2,8	4,0
Si		122		1,1



Santa Coloma de Cervelló

Dades generals	Electors		%	
	2006	2010	2006	2010
Cens electoral	5.538	5.690	100,0	100,0
Participació	3.334	3.510	60,2	61,7
Abstenció	2.204	2.180	39,8	38,3
Vots vàlids	3.318	3.491		
Vots blancs	89	133		
Vots a partits	3.229	3.358		

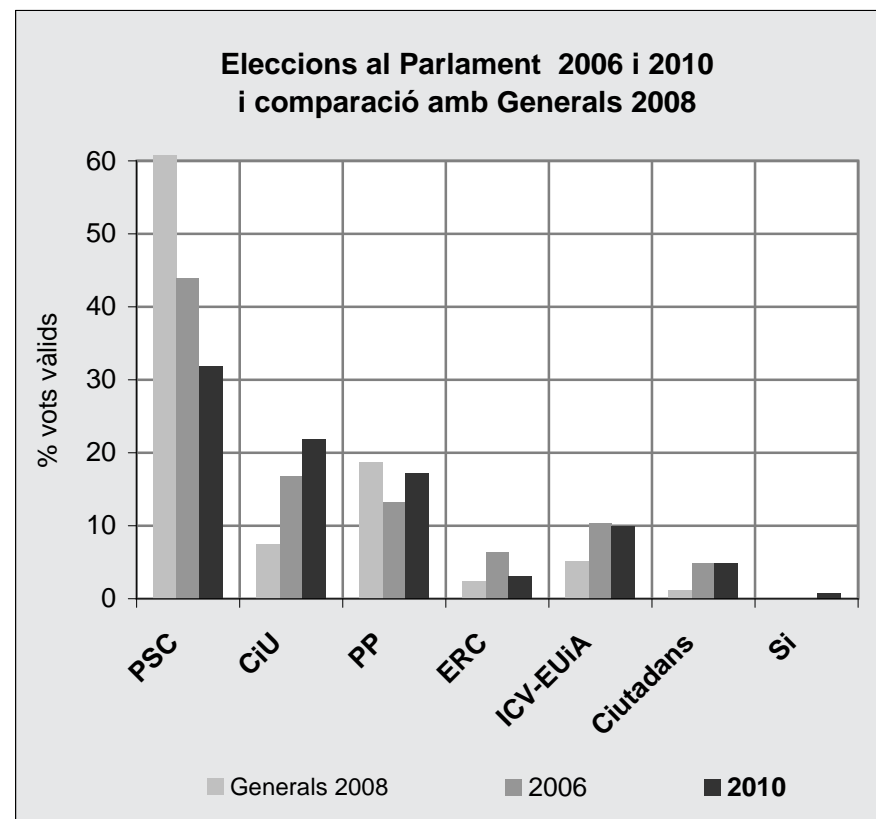
Vots a partits	Nombre de vots		% de vots	
	2006	2010	2006	2010
PSC	838	518	25,3	14,8
CiU	937	1.323	28,2	37,9
PP	309	421	9,3	12,1
ERC	508	234	15,3	6,7
ICV-EUiA	414	362	12,5	10,4
Ciutadans	125	179	3,8	5,1
Si		82		2,3



Santa Coloma de Gramenet

Dades generals	Electors		%	
	2006	2010	2006	2010
Cens electoral	83.460	78.910	100,0	100,0
Participació	38.457	40.272	46,1	51,0
Abstenció	45.003	38.638	53,9	49,0
Vots vàlids	38.317	39.954		
Vots blancs	755	1.214		
Vots a partits	37.562	38.740		

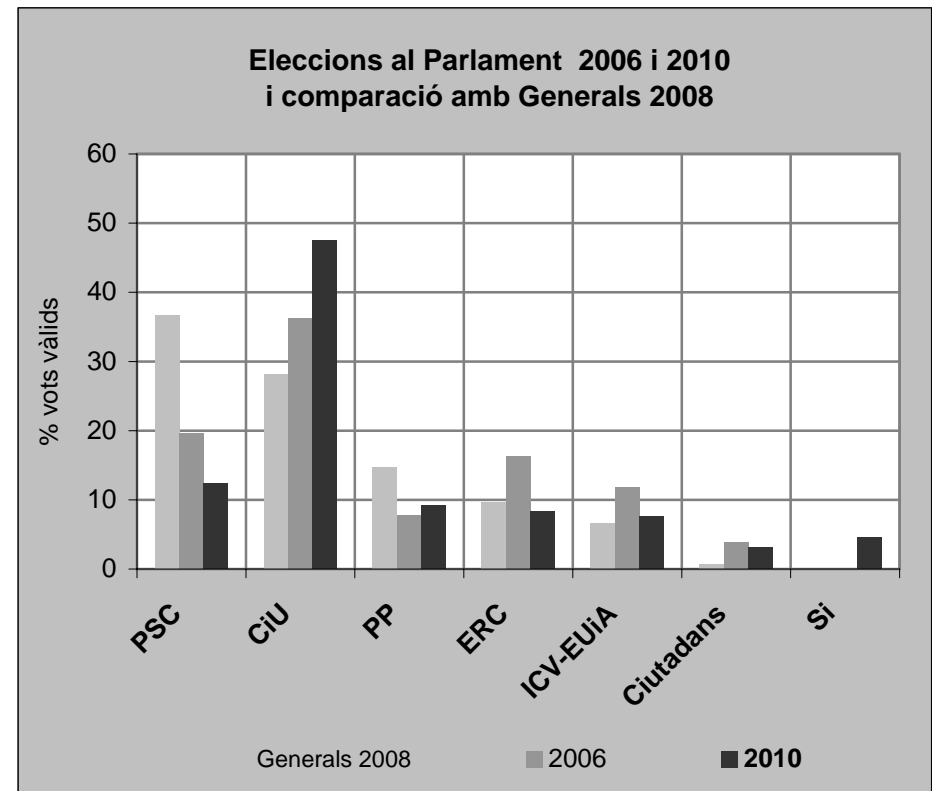
Vots a partits	Nombre de vots		% de vots	
	2006	2010	2006	2010
PSC	16.820	12.726	43,9	31,9
CiU	6.429	8.730	16,8	21,9
PP	5.059	6.864	13,2	17,2
ERC	2.449	1.237	6,4	3,1
ICV-EUiA	3.930	3.948	10,3	9,9
Ciutadans	1.828	1.947	4,8	4,9
Si		303		0,8



Tiana

Dades generals	Electors		%	
	2006	2010	2006	2010
Cens electoral	5.602	5.980	100,0	100,0
Participació	3.807	4.190	68,0	70,1
Abstenció	1.795	1.790	32,0	29,9
Vots vàlids	3.798	4.155		
Vots blancs	88	136		
Vots a partits	3.710	4.019		

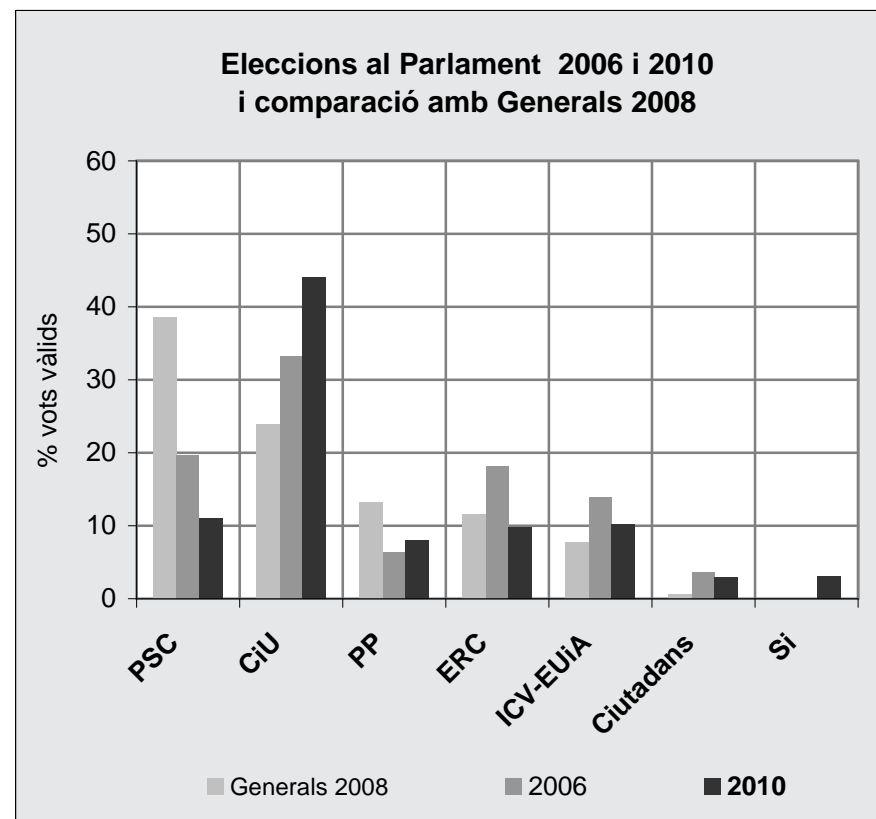
Vots a partits	Nombre de vots		% de vots	
	2006	2010	2006	2010
PSC	746	514	19,6	12,4
CiU	1.376	1.974	36,2	47,5
PP	298	384	7,8	9,2
ERC	619	343	16,3	8,3
ICV-EUiA	449	315	11,8	7,6
Ciutadans	145	129	3,8	3,1
Si		188		4,5



Torrelles de Llobregat

Dades generals	Electors		%	
	2006	2010	2006	2010
Cens electoral	3.687	4.036	100,0	100,0
Participació	2.202	2.516	59,7	62,3
Abstenció	1.485	1.520	40,3	37,7
Vots vàlids	2.190	2.504		
Vots blancs	57	67		
Vots a partits	2.133	2.437		

Vots a partits	Nombre de vots		% de vots	
	2006	2010	2006	2010
PSC	432	276	19,7	11,0
CiU	728	1.101	33,2	44,0
PP	137	200	6,3	8,0
ERC	396	245	18,1	9,8
ICV-EUiA	304	255	13,9	10,2
Ciutadans	79	74	3,6	3,0
Si		78		3,1



Viladecans

Dades generals	Electors		%	
	2006	2010	2006	2010
Cens electoral	46.886	47.010	100,0	100,0
Participació	22.344	25.645	47,7	54,6
Abstenció	24.542	21.365	52,3	45,4
Vots vàlids	22.250	25.484		
Vots blancs	436	827		
Vots a partits	21.814	24.657		

Vots a partits	Nombre de vots		% de vots	
	2006	2010	2006	2010
PSC	8.913	7.245	40,1	28,4
CiU	4.708	7.127	21,2	28,0
PP	2.892	3.907	13,0	15,3
ERC	1.738	988	7,8	3,9
ICV-EUiA	1.998	2.034	9,0	8,0
Ciutadans	852	1.494	3,8	5,9
Si		185		0,7

