

# MERCAT DE NAUS INDUSTRIALS A L'ÀREA METROPOLITANA DE BARCELONA



Selecciona el període ▾

1r semestre 2025 ▾

L'Àrea de Desenvolupament Social i Econòmic de l'Àrea Metropolitana de Barcelona (AMB) realitza un seguiment del mercat immobiliari empresarial a partir de totes les ofertes de naus industrials que es publiquen en els principals portals immobiliaris (*Habitaclia, Yaencontre i Idealista*).

Totes les ofertes es localitzen amb l'ajuda de la guia digital de carrers de l'AMB i de la informació proporcionada pel cadastre. Les ofertes vigents en cada moment es poden consultar a la pàgina web de l'AMB o directament a l'adreça de l'Ubicaempresa.

[Accès al cercador Ubicaempresa](#)

DESTACATS

MERCAT DE LLOGUER

MERCAT DE VENDA

OFERTES NOVES

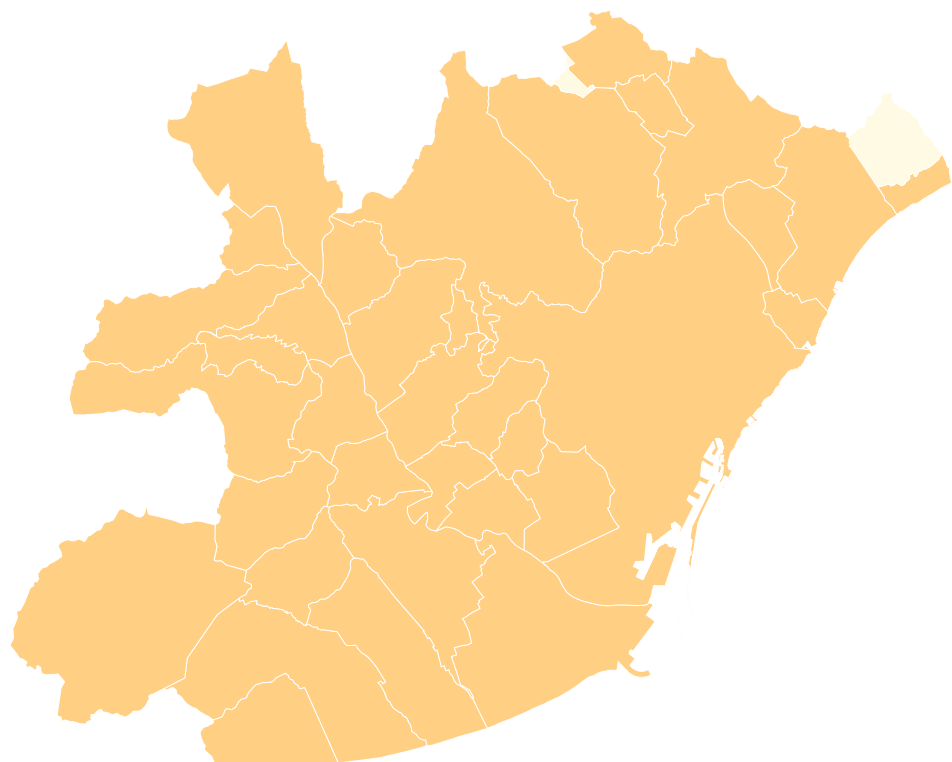
OFERTES RETIRADES

SEGMENTACIÓ DE MERCAT

# DESTACATS

Selecciona un municipi 

Tot 



Selecció: 1r semestre 2025


5,7 €

Preu mitjà lloguer (€/m<sup>2</sup>)


929 €

Preu mitjà venda (€/m<sup>2</sup>)



4,33 % 

Variació preu lloguer

4,16 % 

Variació preu venda



Zona Franca (Barcelona)

Polígon amb més superfície ofertada (lloguer)

Font Santa (Sant Joan Despí)

Polígon amb més superfície ofertada (venda)




367

Dies de permanència (ofertes lloguer)


485

Dies de permanència (ofertes venda)



0,95 % 

Variació dies de permanència (ofertes lloguer)

13,36 % 

Variació dies de permanència (ofertes venda)



Entre 500 i 1.000 m<sup>2</sup>

Superfícies més ofertades (lloguer)

Entre 1.000 i 2.500 m<sup>2</sup>

Superfícies més ofertades (venda)



-14,76 % 

Variació superfície ofertada lloguer (m<sup>2</sup>)

-20,11 % 

Variació superfície ofertada venda (m<sup>2</sup>)



3,67 M

Superfície ofertada (lloguer)

1,45 M

Superfície ofertada (venda)



# MERCAT DE LLOGUER

Selecciona un municipi



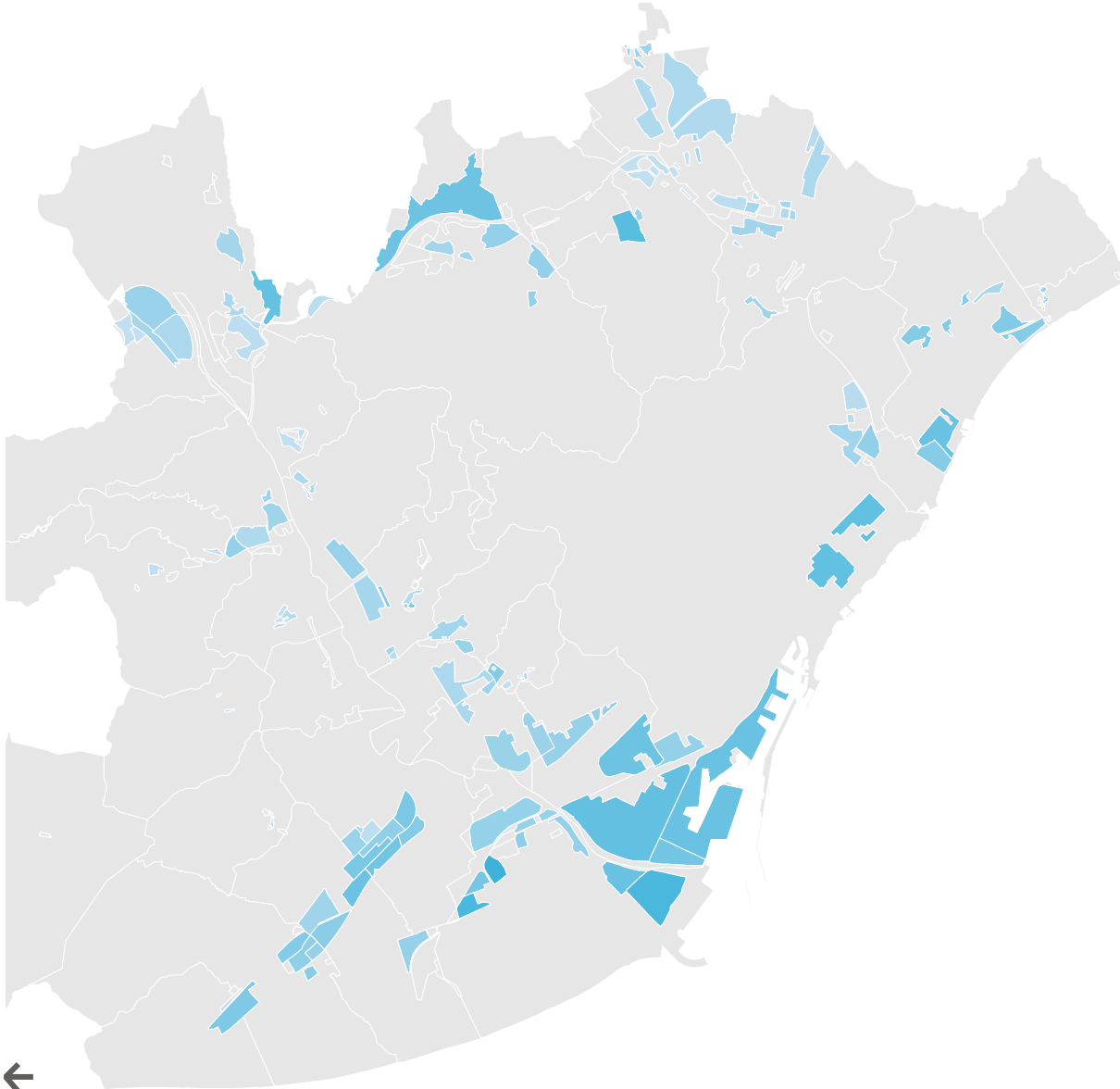
Tot



Selecciona un polígon

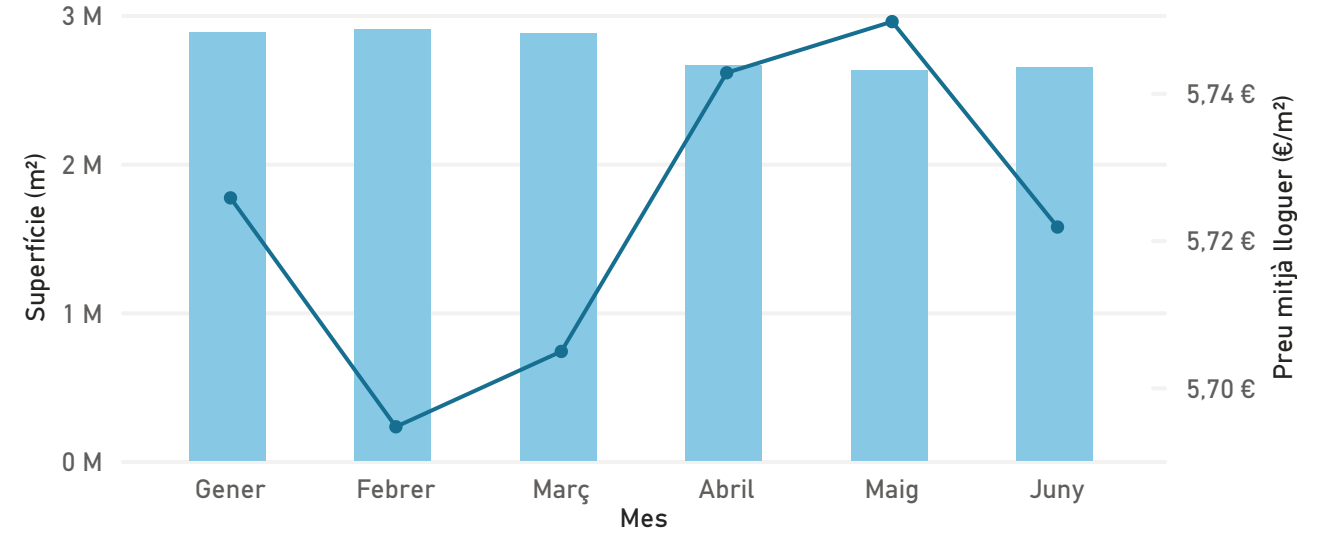


Tot



## Evolució mensual

Període seleccionat = 1r semestre 2025



**5,74 €**

Preu mitjà lloguer (€/m²)

4,33 %

**367**

Dies de permanència

0,95 %

**3,7 M**

Superfície (m²)

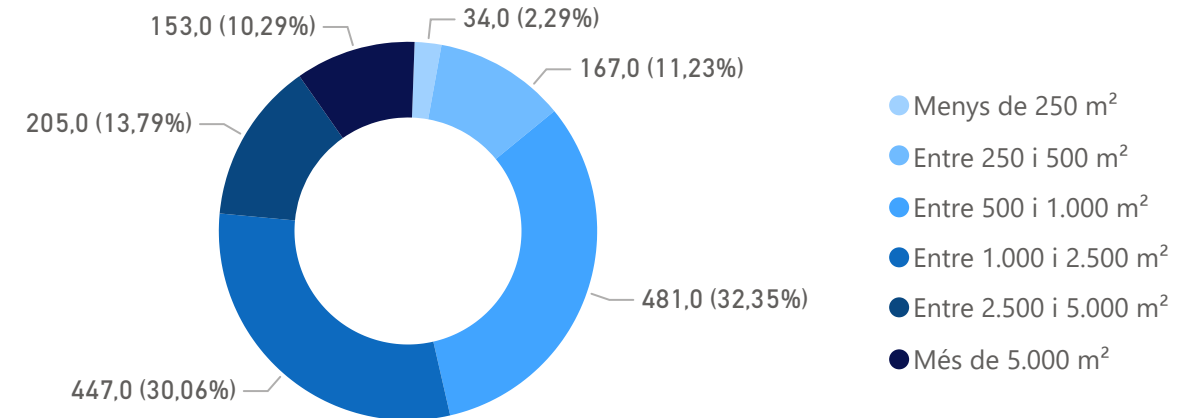
-14,76 %

**1.487**

Nº d'ofertes

-10,80 %

## Rang de superfície



# MERCAT DE VENDA

Selecciona un municipi



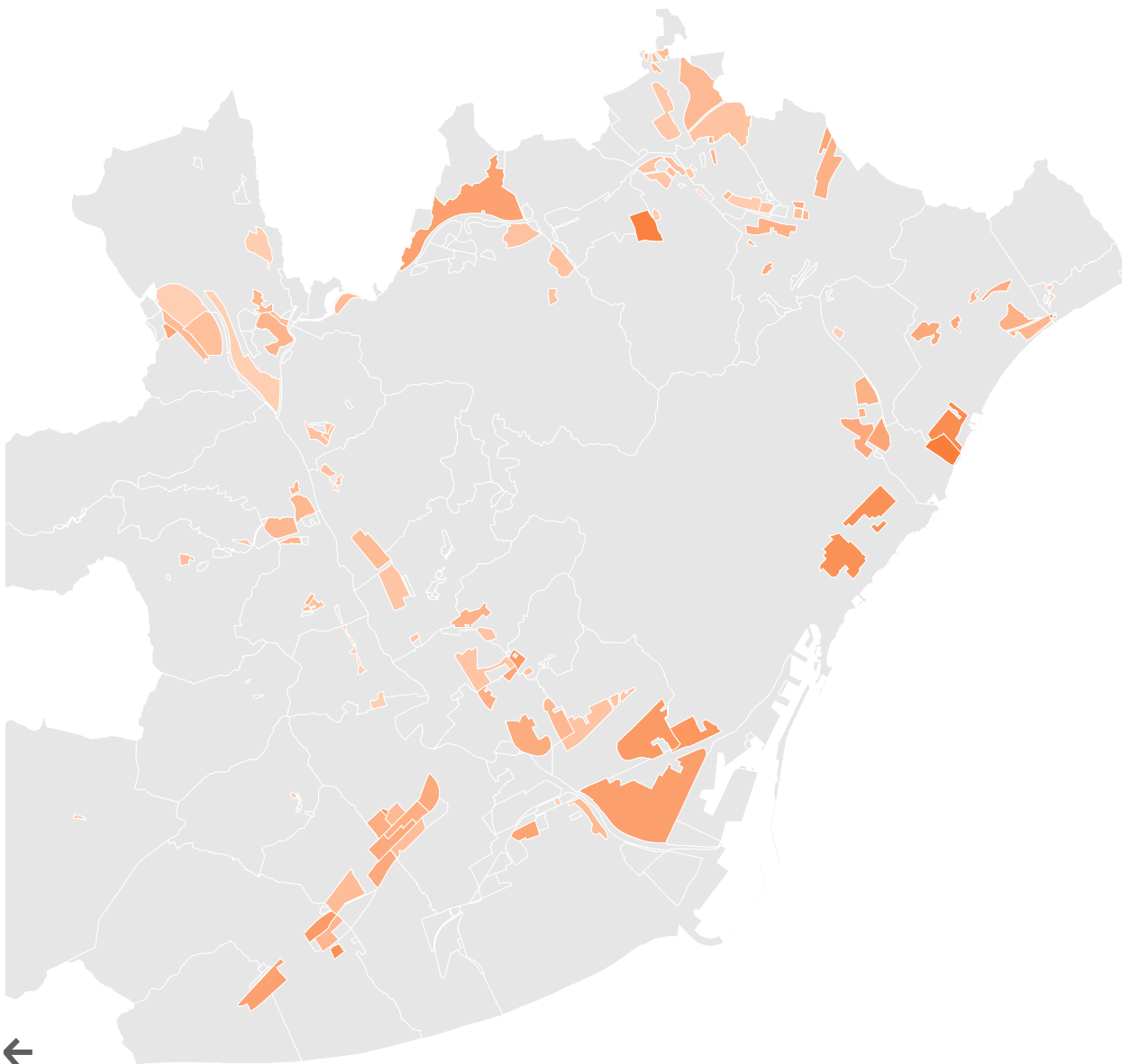
Selecciona un polígon



Tot

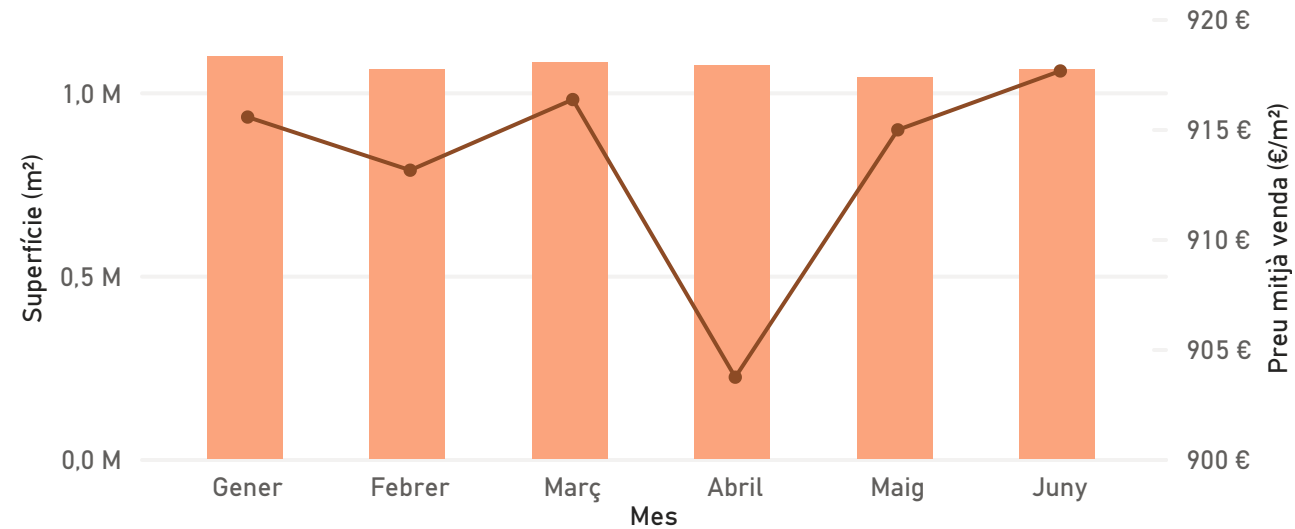


Tot



## Evolució mensual

Període seleccionat = 1r semestre 2025



**928,70 €**

Preu mitjà venda (€/m²)

4,16 % ↑

**485**

Dies de permanència

13,36 % ↑

**1,4 M**

Superfície (m²)

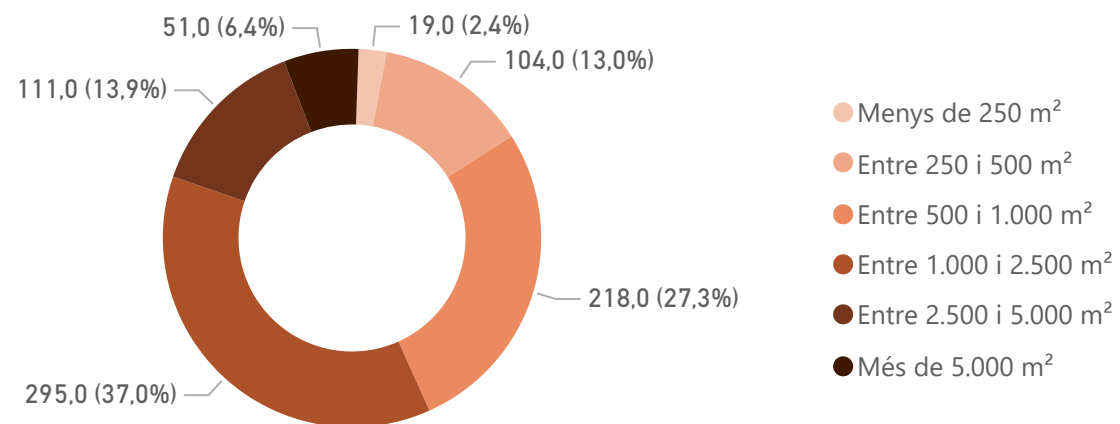
-20,11 % ↓

**798**

Nº d'ofertes

-20,68 % ↓

## Rang de superfície



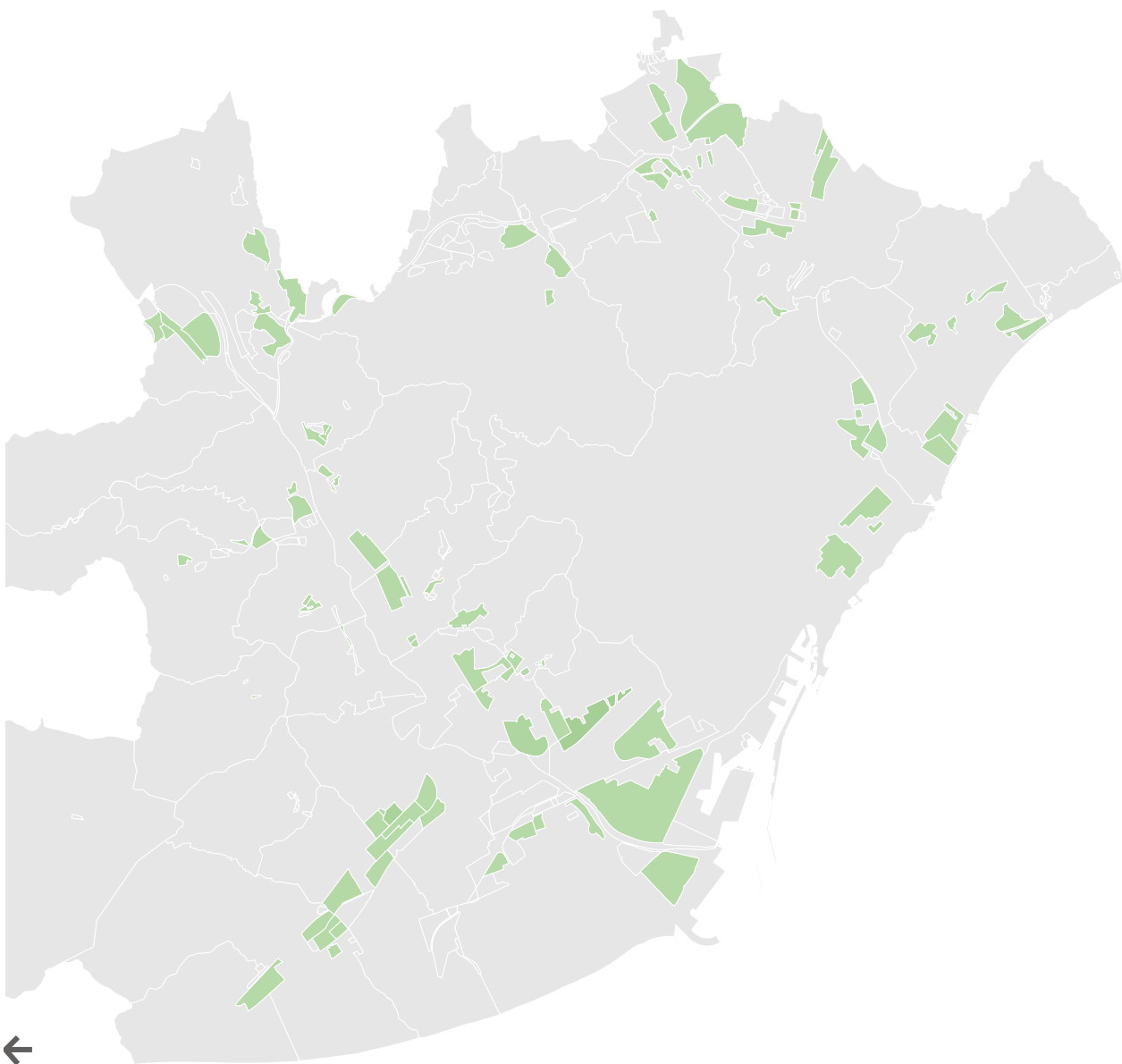
# OFERTES NOVES

Selecciona un municipi

Tot

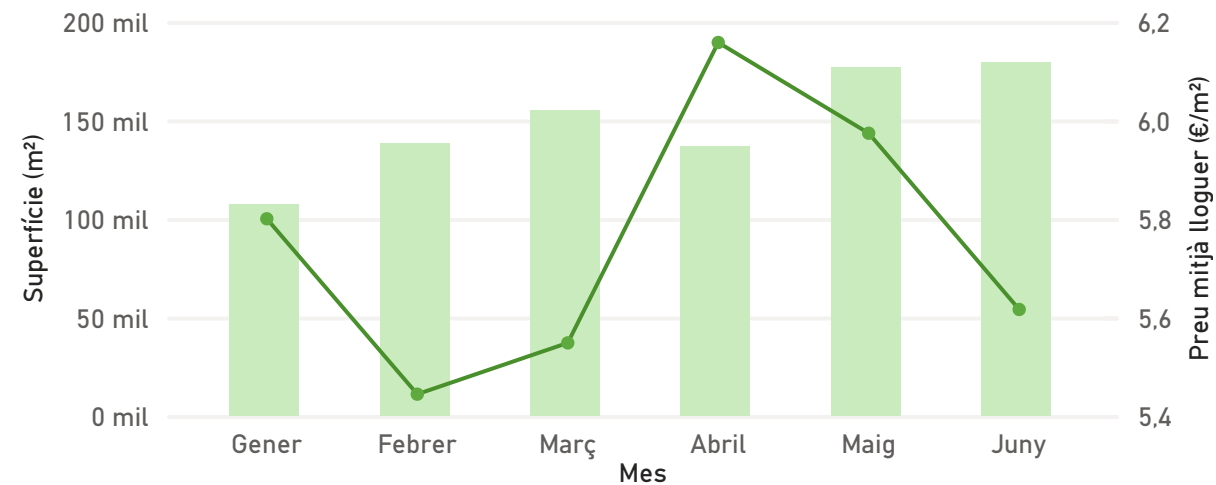
Selecciona un polígon

Tot



Període seleccionat = 1r semestre 2025

## Evolució mensual (mercat de lloguer)



801

Nº ofertes

0,00 % ↓

5,76

Preu mitjà lloguer (€/m²)

6,23 % ↑

979,81

Preu mitjà venda (€/m²)

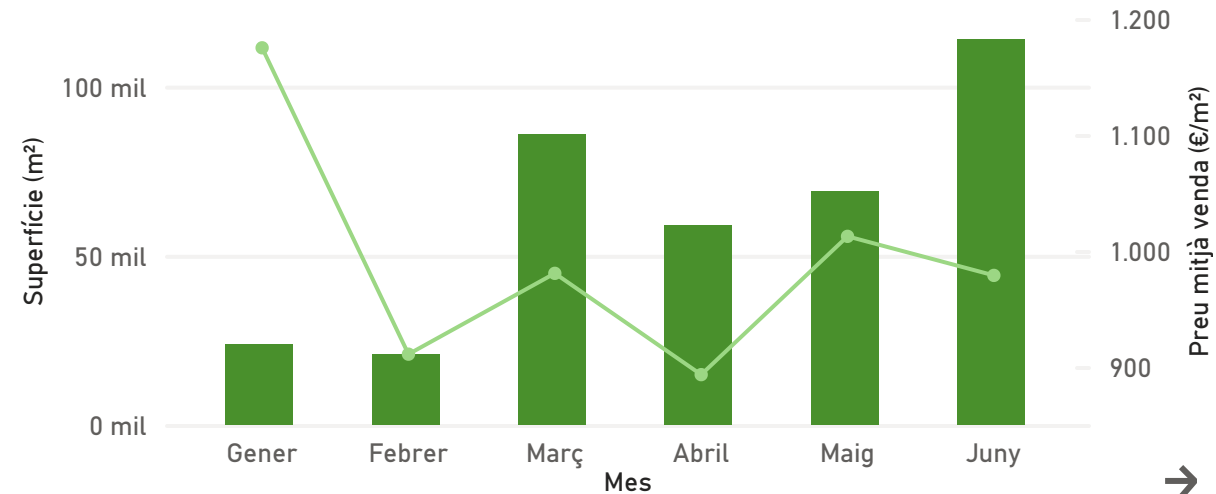
18,03 % ↑

68

Dies de permanència

-5,74 % ↓

## Evolució mensual (mercat de venda)



# OFERTES RETIRADES

Selecciona un municipi



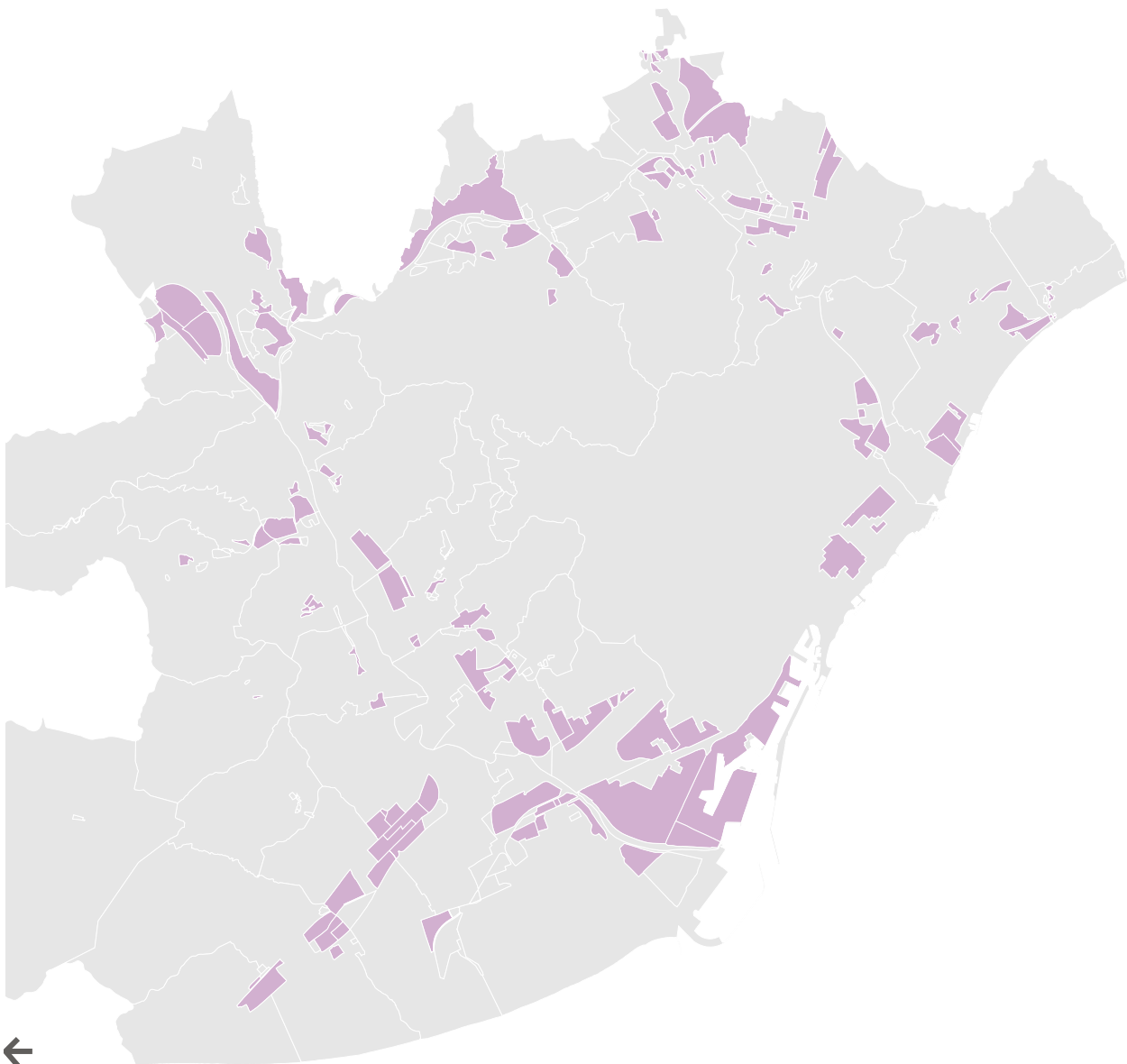
Tot



Selecciona un polígon

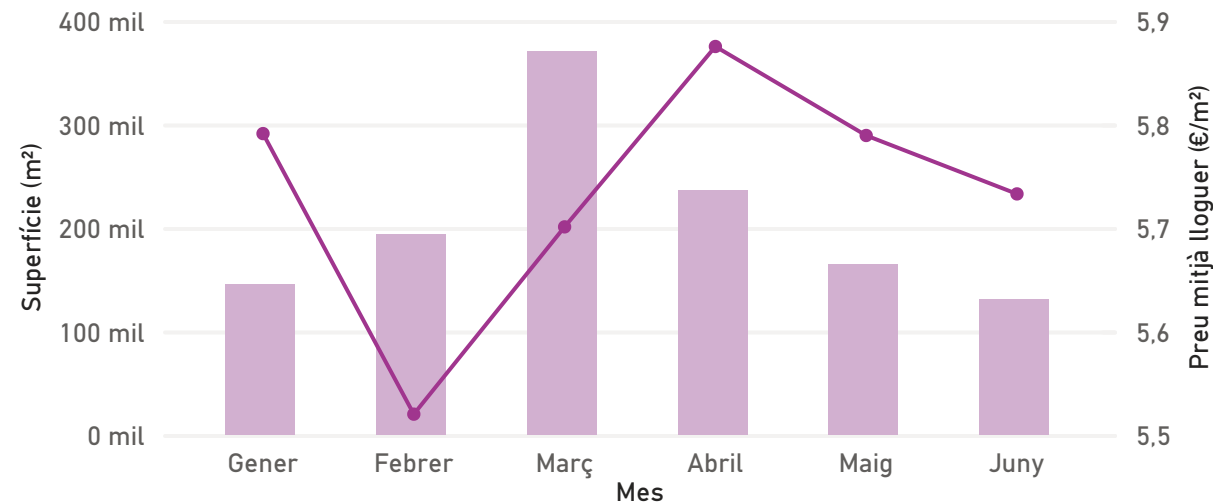


Tot



Període seleccionat = 1r semestre 2025

### Evolució mensual (mercat de lloguer)



912

Nº ofertes

-20,49 % ↓

5,73

Preu mitjà lloguer (€/m²)

6,75 % ↑

943,97

Preu mitjà venda (€/m²)

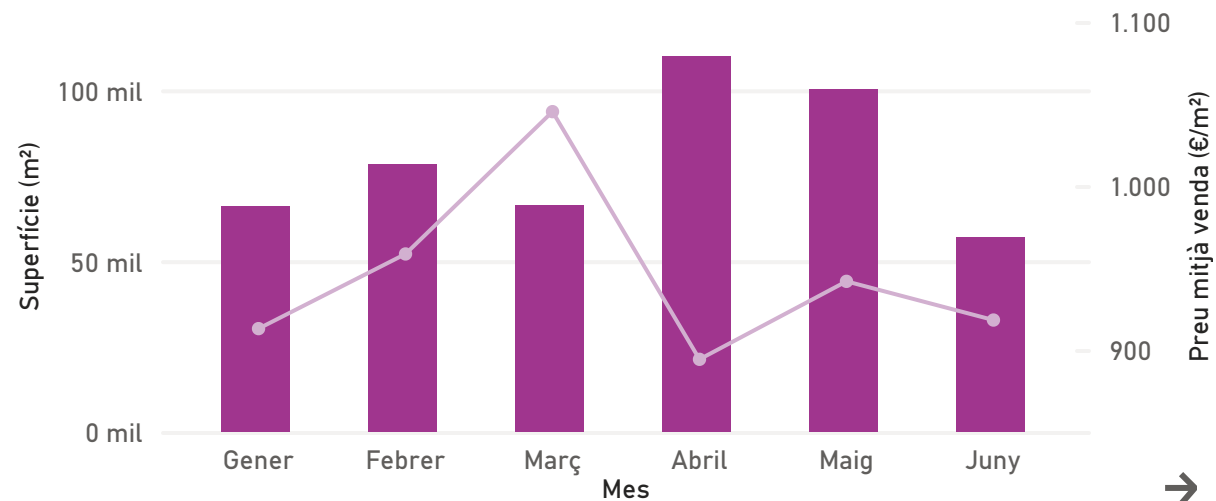
8,67 % ↑

379

Dies de permanència

21,50 % ↑

### Evolució mensual (mercat de venda)



# SEGMENTACIÓ DE MERCAT

Període seleccionat = 1r semestre 2025

Selecciona un municipi ∨

Selecciona un polígon ∨

Tot ∨

Tot ∨

## MERCAT DE LLOGUER

Rangs	Nº ofertes	Preu mitjà lloguer (€/m²)	Superfície (m²)	Dies de permanència
Menys de 250 m²	34	8,00 €	5.925	180
Entre 250 i 500 m²	167	6,16 €	66.497	246
Entre 500 i 1.000 m²	481	5,57 €	355.200	287
Entre 1.000 i 2.500 m²	447	5,56 €	720.514	369
Entre 2.500 i 5.000 m²	205	5,31 €	747.745	434
Més de 5.000 m²	153	6,36 €	1.773.397	695
<b>Total</b>	<b>1487</b>	<b>5,74 €</b>	<b>3.669.278</b>	<b>367</b>

## MERCAT DE VENDA

Rangs	Nº ofertes	Preu mitjà venda (€/m²)	Superfície (m²)	Dies de permanència
Menys de 250 m²	19	1.952 €	3.426	399
Entre 250 i 500 m²	104	1.031 €	40.276	423
Entre 500 i 1.000 m²	218	953 €	164.746	424
Entre 1.000 i 2.500 m²	295	823 €	485.479	542
Entre 2.500 i 5.000 m²	111	900 €	385.596	493
Més de 5.000 m²	51	905 €	365.921	552
<b>Total</b>	<b>798</b>	<b>929 €</b>	<b>1.445.444</b>	<b>485</b>

