

# OCELLS

## Tardor-Hivern



**AMB** Espais Fluvials

[www.amb.cat/rius](http://www.amb.cat/rius)



App ParcLlobregat



### Continguts

Centre Mediambiental L'Arrel

### Il·lustracions

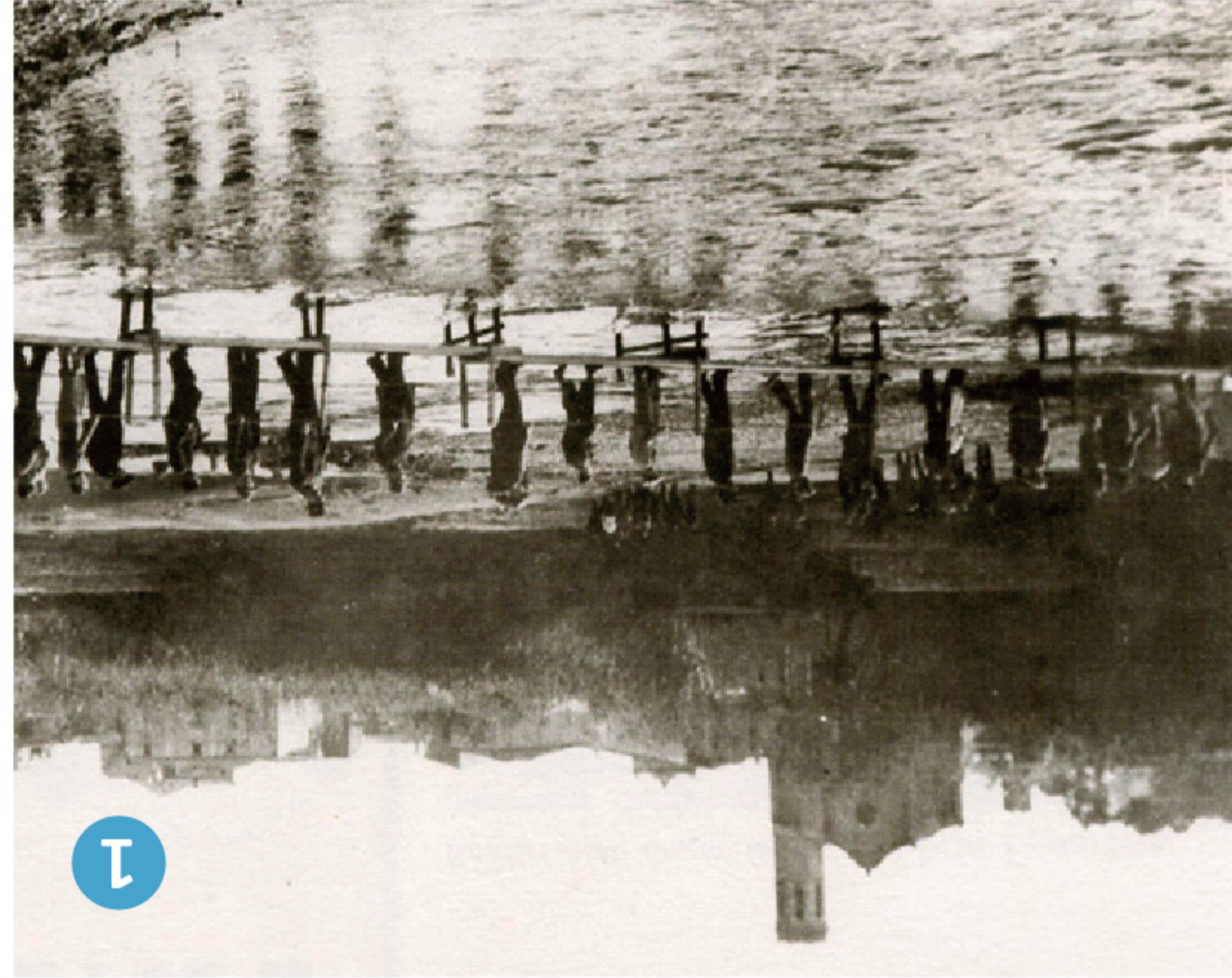
Victor Sanz Sánchez

### Disseny

Caracola. Comunicació gràfica i audiovisual

parc riu llobregat

**AMB** Espais Fluvials



## El Parc Riu Llobregat: passat, present i futur

El Parc Riu Llobregat forma part d'un territori amb una llarga història, on el riu ha tingut un paper destacat.

Així, el riu ha conformat el territori, amb la formació de la plana deltaica i les terrasses fluvials que, al seu torn, han permès desenvolupar l'agricultura. També va ser frontera entre la Catalunya Nova i la Vella i, més tard, motor de la industrialització del país.

Aquest pas del temps ha deixat importants elements patrimonials com són el Pont del Diable a Martorell, la Colònia Güell a Santa Coloma de Cervelló o les termes romanes de Sant Boi. Un territori canviant i dinàmic, en el qual cal conservar les restes del passat i potenciar els valors socioambientals del present, per tal de poder definir quin futur volem per a aquest espai.

1 Passera sobre el riu a Sant Boi de Llobregat.

Arxiu Històric Municipal Sant Boi de Llobregat

2 Pont del Diable

3 Vista aèria del riu a l'alçada de Cornellà de Llobregat.

En primer terme, pas peatonal

# OCELLS

## Tardor-Hivern

La sortida i la posta del sol són els millors moments per observar els ocells. Feu silenci i no molesteu la fauna. No oblideu portar prismàtics i un quadern de camp per anotar les vostres observacions.



### XARXET COMÚ

*Anas crecca*

Longitud: 34-38 cm / Envergadura: 53-59 cm

Ànec petit que s'amaga a la vegetació de les vores del riu. El vol és ràpid i amb un potent batejar d'ales.

G F M A M J J A S O N D



### CORB MARÍ GROS

*Phalacrocorax carbo*

Longitud: 77-94 cm / Envergadura: 121-149 cm

Ocell de mida gran, els adults presenten un plomatge negre lluent mentre que els joves tenen el pit estriat i el ventre clar.

G F M A M J J A S O N D



### ALIGOT COMÚ

*Buteo buteo*

Longitud: 48-56 cm / Envergadura: 110-130 cm

Rapinyaire diürn de tons marronosos amb ales amples i arrodonides, amb les parts inferiors de l'ala clares. Cua curta i lleugerament arrodonida.

G F M A M J J A S O N D



### GAVINA VULGAR

*Chroicocephalus ridibundus*

Longitud: 35-39 cm / Envergadura: 86-99 cm

Més petita que el gavià, de vol lent i elegant, amb potes taronges. Sovint forma grans grups per descansar a les illes del riu.

G F M A M J J A S O N D



### PIT-ROIG

*Erithacus rubecula*

Longitud: 14-16,5 cm / Envergadura: 20-22 cm

Petit i rabassut, marronós per sobre i gris blanquinós per sota, amb una gran taca ataronjada a la cara i part del pit.

G F M A M J J A S O N D



### MOSQUITER COMÚ

*Phylloscopus collybita*

Longitud: 11-12 cm / Envergadura: 15-21 cm

Verdós amb potes negres, inquiet i visible quan el sol escalfa. Reclama emetent un suau "hweet" que ens ajudarà a reconèixe'l.

G F M A M J J A S O N D



### ÀNEC GRISET

*Anas strepera*

Longitud: 45-56 cm / Envergadura: 78-90 cm

De tonalitats griseses i mirallet alar blanc. Es deixa veure fàcilment mentre neda on les aigües són tranquil·les.

G F M A M J J A S O N D



### CABUSSET

*Tachybaptus ruficollis*

Longitud: 23-29 cm / Envergadura: 40-45 cm

De silueta compacta i arrodonida, bec curt i afilat, es capbussa per buscar l'aliment. No hi ha dimorfisme entre sexes.

G F M A M J J A S O N D



### CUERETA BLANCA

*Motacilla alba*

Longitud: 16-19 cm / Envergadura: 28 cm

De mida petita, estilitzada i amb cua llarga que pendoleja constantment. Dors gris blavós, clatell i pit negre amb galtes blanques.

G F M A M J J A S O N D



### FOTJA VULGAR

*Fulica atra*

Longitud: 36-42 cm / Envergadura: 70-80 cm

Ocell aquàtic de plomatge negre i bec blanc distintius. Tímida i espantadissa, s'alimenta de macròfits capbussant-se sota l'aigua.

G F M A M J J A S O N D



### BLAUET

*Alcedo atthis*

Longitud: 17-19,5 cm / Envergadura: 24-26 cm

Ocell piscívor, de vol ràpid i directe. Les seves tonalitats blavoses el fan inconfusible. Emet un crit agut i repetit mentre vola arran de l'aigua.

G F M A M J J A S O N D



### COTXA FUMADA

*Phoenicurus ochruros*

Longitud: 14-15 cm / Envergadura: 23-26 cm

De tons grisos i negres amb una destacada cua taronja visible quan vola. Els mascles adults presenten una distintiva taca blanca a l'ala.

G F M A M J J A S O N D



### Alimentació

- Peixos
- Invertebrats
- Plantes aquàtiques
- Llavors
- Amfibis
- Fruits
- Carnívors
- Plantes aquàtiques

### Fenologia

- Mesos d'observació segura
- Mesos d'observació probable
- Mesos d'absència
- Ocells de l'annex 1 de la Directiva d'aus de la UE que són objecte d'especial de protecció.