

Geografies de la Innovació a l'àrea metropolitana de Barcelona

MARÇ 2017

Document 3. Casos d'estudi

17013

Geografies de la innovació a l'àrea metropolitana de Barcelona

Document 3.
Casos d'estudi



300.000 Km/s
trescientosmil

17013

Geografies de la innovació a l'AMB

Client



Àrea de Desenvolupament socioeconòmic
Àrea Metropolitana de Barcelona
C/62, núm 16 - 18 Zona Franca
08040 Barcelona

Equip redactor

Mar Santamaria Varas i Pablo Martínez Díez
300.000 Km/s
C/ Pallars 85 6è 1^a
08010 Barcelona

Continguts estudi

Document 1. Memòria

Document 2. Atlas del teixit econòmic i innovador de l'AMB

Document 3. Casos d'estudi

10

Selecció de casos d'estudi

Els casos estudiats són Barcelona Activa (Barcelona), Citilab (Cornellà), ESADE Creàpolis (Sant Cugat del Vallès), el Parc Mediterrani de la Tecnologia (Castelldefels), el Parc Tecnològic de Viladecans i el Polígon Industrial Mas Blau (El Prat de Llobregat).

17013_casos estudi_orto_170103.qgs 2017-02-13

A3

10 Selecció de casos d'estudi

17013 Geografies de la innovació a l'AMB

300.000 Km/s

trescientosmil

C/Pallars 85, 6è 1a 08018 Barcelona www.300000kms.net

100 Barcelona Activa (Barcelona)

El primer cas d'estudi seleccionat és l'Agència de Desenvolupament Econòmic de Barcelona, Barcelona Activa. Promoguda per l'Ajuntament de Barcelona el 1986 sobre els terrenys de l'antiga fàbrica Hispano Olivetti, ha anat diversificant la seva activitat i augmentant el nombre de seus dins del municipi de Barcelona (Convent de Sant Agustí, Ca N'Adalet, Amlogàvers Business Factory, Edifici MediaTic, Parc Tecnològic).

17013_casos estudi_orto_170103.qgs 2017-02-13

A3

100 Barcelona Activa (Barcelona)

17013 Geografies de la innovació a l'AMB

300.000 Km/s

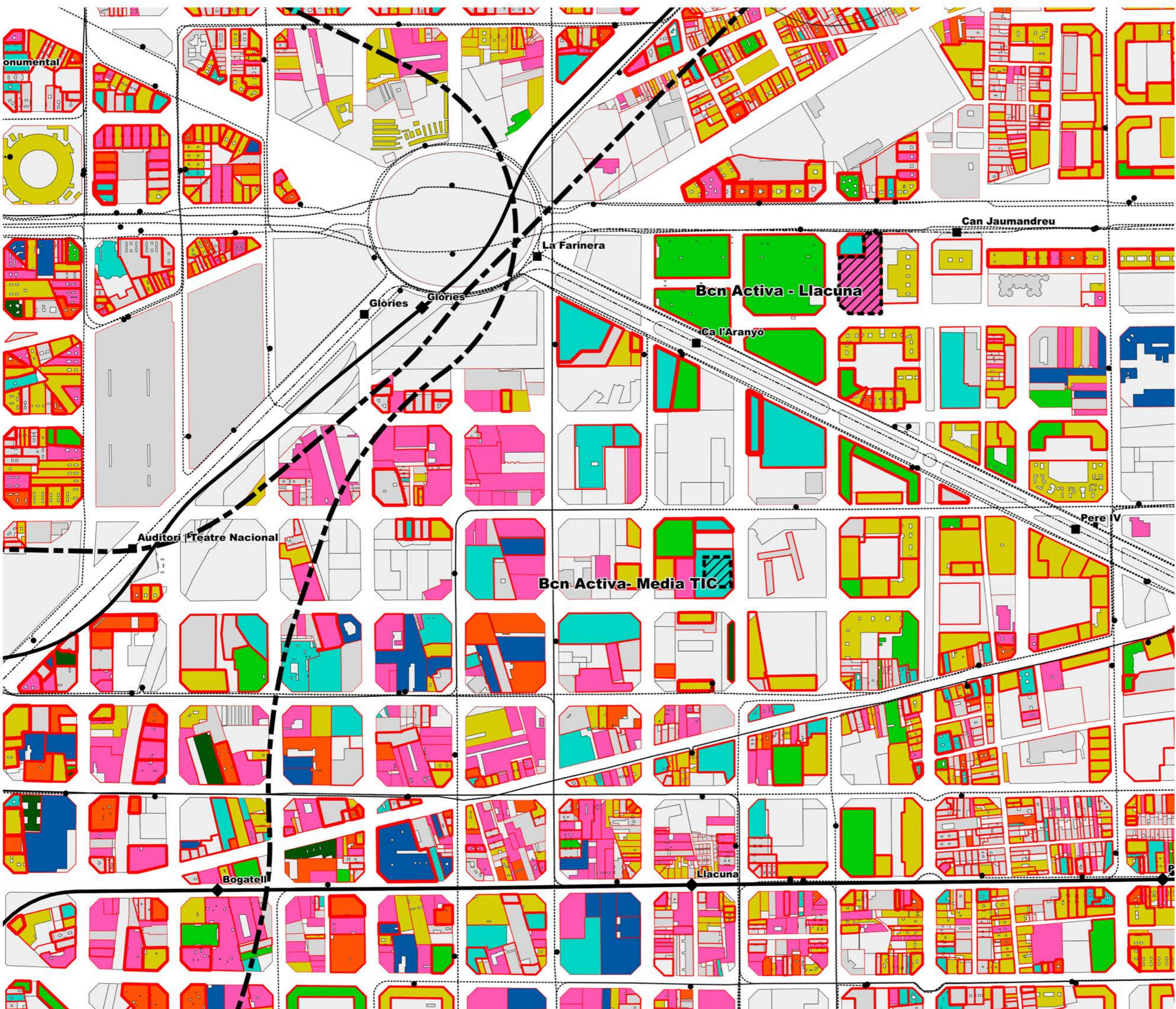
trescientosmil

C/Pallars 85, 6è 1a 08018 Barcelona www.300000kms.net

102 Variables del teixit

Barcelona Activa s'ubica en una parcel industrial de més de 5.500 m² i una superfície construïda d'aproximadament 9.000 m². En general, el valor de la superfície construïda del barri és alt, especialment al voltant de la Diagonal (la normativa del 22@ ha permès augmentar la densitat edificada respecte dels estàndards de l'Eixample Central de Barcelona).

Pel que fa als usos del sòl, l'àmbit immediat de Barcelona Activa està constituït per parcel les on es combina el comerç i l'oficina, sent el sòl industrial característic del teixit situat a l'est (entre C/Pere Quart i la Gran Via) i al sud-oest (entre C/Roc Boronat i C/Marina). En quant als paràmetres de transport, es pot afirmar que Barcelona Activa té una bona accessibilitat al tren de l'aeroport i a rodalies. Aquest paràmetre millorarà amb l'entrada en funcionament de la futura estació d'alta velocitat de La Sagrera.



— Metro
 - - - Autobus
 — Tramvia
 - - - FGC
 ····· Renfe
 — Superfície Construïda

oficina comerç indústria oficina

altres usos

70 0 70 140 210 m

Projecció ETRS89-31N (25831)
 17013_casos estudi_170103.qgs 2017-02-13
 Escala 1:5.000 A3

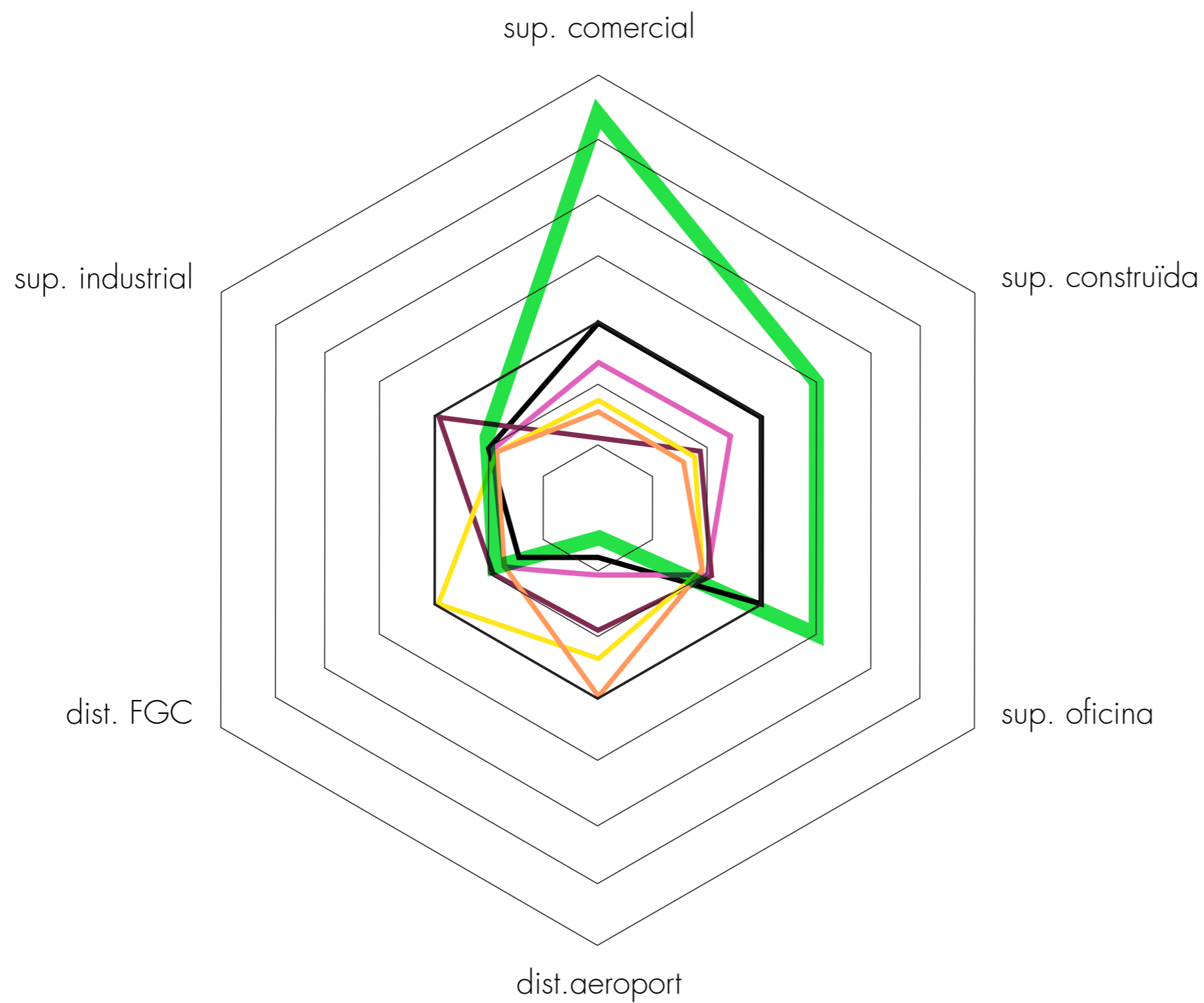
102a Variables del teixit

17013 Geografies de la innovació a l'AMB

300.000 Km/s

trescientosmil

C/Pallars 85, 6è 1a 08018 Barcelona www.300000kms.net



200

CitiLab (Cornellà)

El segon cas escollit és el CitiLab de Cornellà, un equipament pioner en quant al seu plantejament i programa.

El CitiLab (un living lab de ciutat), que va obrir les seves portes el 2007 a l'antiga Fàbrica de Can Suris de Cornellà, és el primer laboratori ciutadà europeu i un dels primers experiments en matèria de centres de coneixement a Espanya. Es tracta d'una iniciativa de la Fundació Privada pel Foment de la Societat del Coneixement que explora i difon l'impacte digital en el pensament creatiu, el disseny i la innovació que sorgeixen de la cultura digital.

17013_casos estudi_orto_170103.qgs 2017-02-13

A3

200 CitiLab (Cornellà)

17013 Geografies de la innovació a l'AMB

300.000 Km/s

trescientosmil

C/Pallars 85, 6è 1a 08018 Barcelona www.300000kms.net

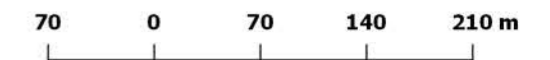
201 Actors

El Cítilab acull actualment 12 empreses innovadores emergents de diversos sectors, entre els quals destaquen el Media, l'E-commerce i la Tecnologia. Es tracta d'un bon nombre d'empreses en una mateixa localització. No s'observen altres iniciatives innovadores en l'àmbit immediat.

- AQAIA CONSULTING
- AQUOR agua nutricional
- Atenea Tech
- Blinzy Studios
- Block Chain Space
- Dedalostudio
- Facility Management para infraestructuras Críticas
- LTC & GROUP
- SC2 Comunicación en la red
- Ubiquat Technologies
- WebCongress
- Ymbra Soluciones



- Àmbits en desenvolupament
- Centres de Recerca
- Acceleradors
- Bigcompany
- Startups



Projecció ETRS89-31N (25831)
17013_casos estudi_or_170103.qgs 2017-02-13
Escala 1:5.000 A3

201 Actors

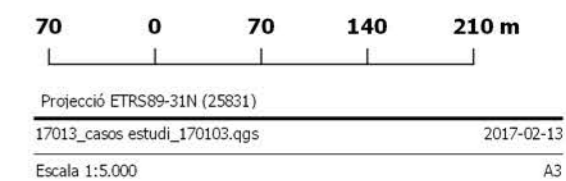
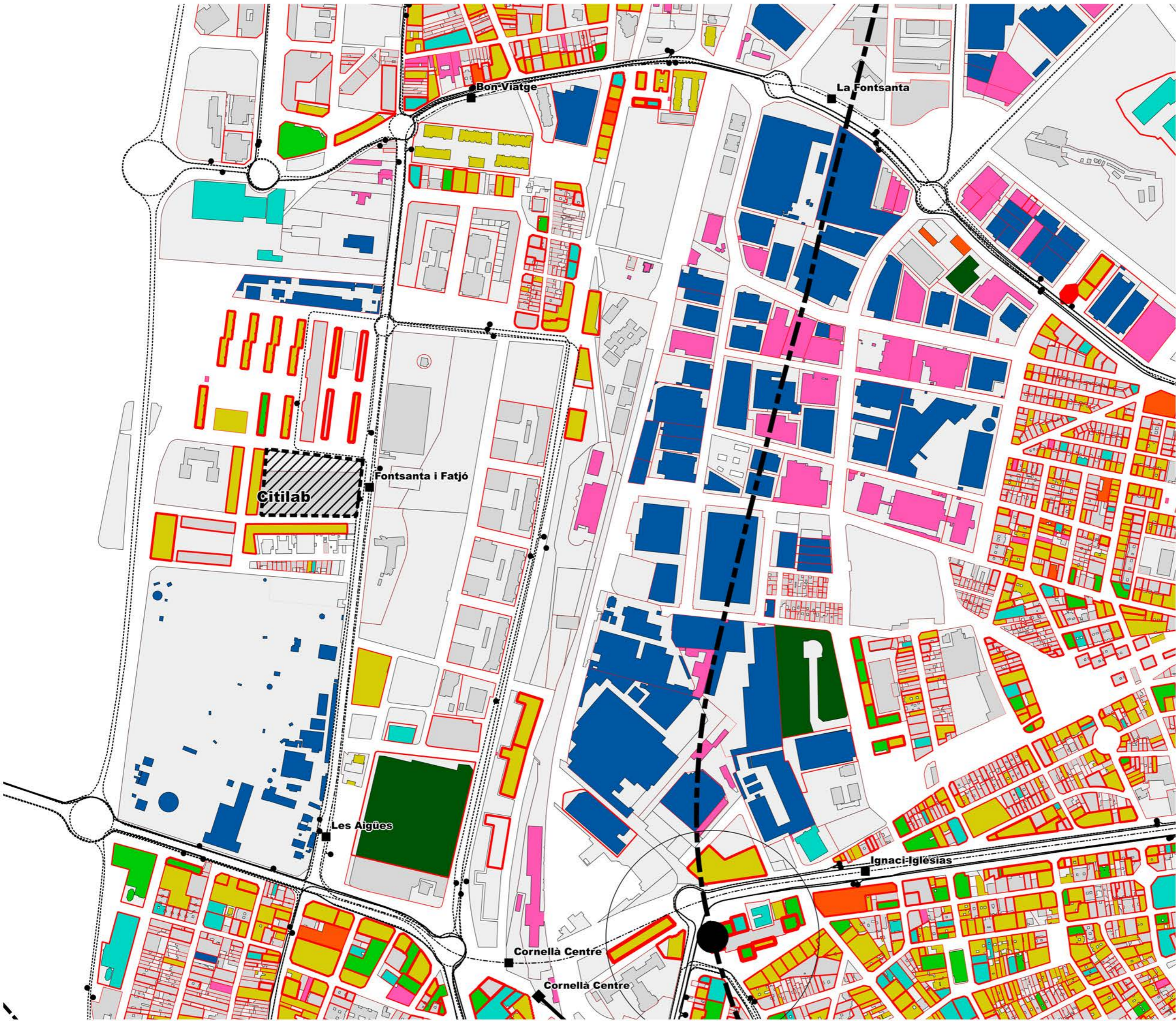
17013 Geografies de la innovació a l'AMB

300.000 Km/s

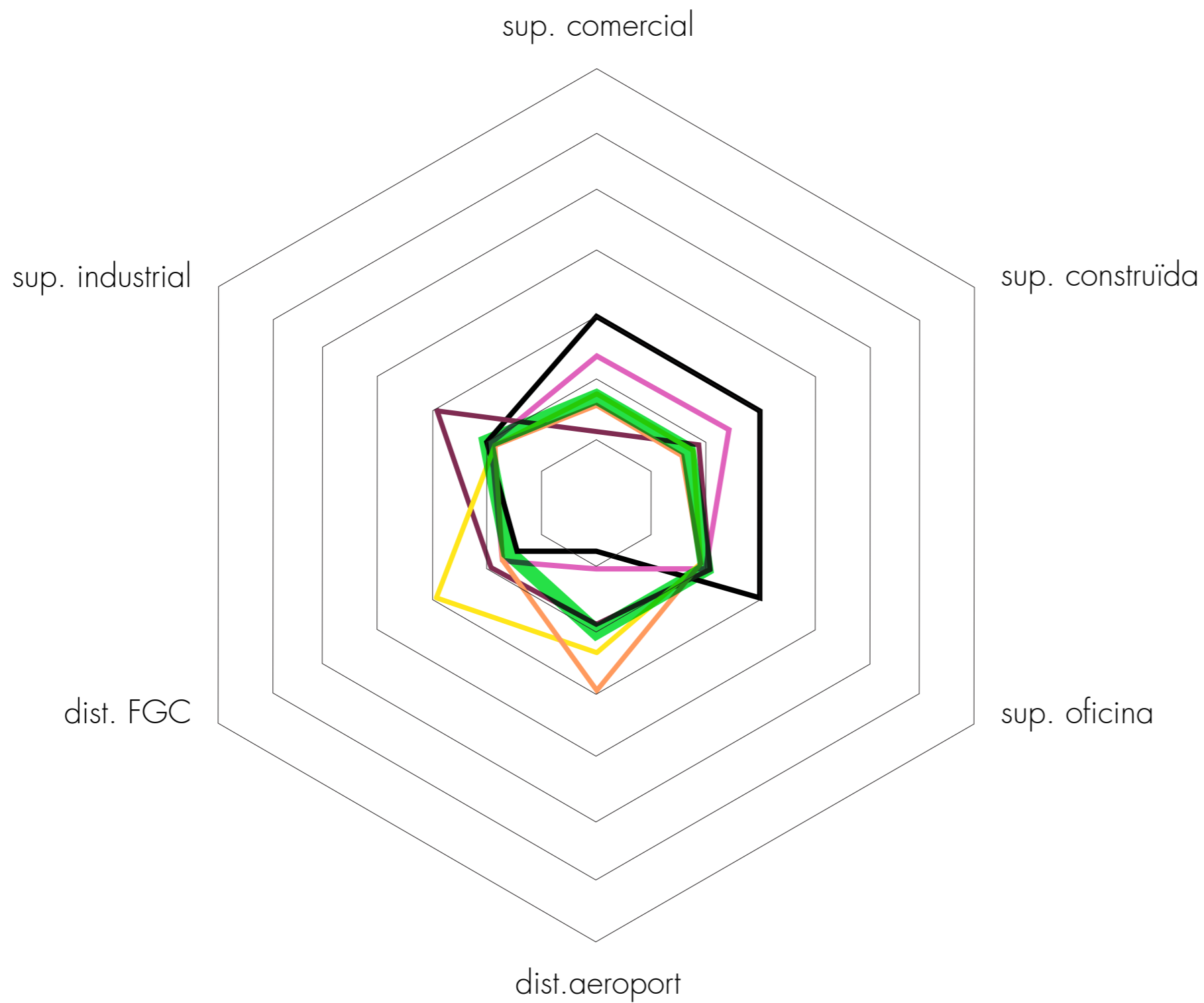
trescientosmil

El Cítilab de Cornellà és un equipament aïllat enmig d'un teixit majoritàriament residencial, on predomina l'habitatge plurifamiliar en forma de blocs aïllats. Tot i que la densitat construïda és alta en alguns punts (blocs d'habitatge), tant en el propi Cítilab com a la resta de l'entorn, aquest valor és baix; de fet, el Cítilab se situa sobre una parcel·la de 8.500 m² i té un superfície construïda de 3.500 m².

Per altra banda, en tractar-se d'una zona primordialment destinada a l'habitatge, la planta baixa sol estar ocupada per comerç, deixant molt poc espai disponible per a la implantació d'altres activitats econòmiques. Finalment, és rellevant el fet que tingui una parada de Tram tot just al davant i es trobi a aproximadament a un quilòmetre de distància del metro.



202a Variables del teixit
17013 Geografies de la innovació a l'AMB



300 ESADE Creàpolis (Sant Cugat del Vallès)

El tercer cas analitzat és ESADE Creàpolis, un centre d'innovació i emprenedoria ubicat des de 2009 al Campus d'ESADE a Sant Cugat del Vallès, on més de 25 empreses de sectors diferents interactuen generant una mescla interessant d'emprenedors novells i experimentats, acadèmics i estudiants internacionals.

17013_casos estudi_orto_170103.qgs 2017-02-13

A3

300 ESADE Creàpolis (Sant Cugat del Vallès)

17013 Geografies de la innovació a l'AMB

300.000 Km/s
trescientosmil

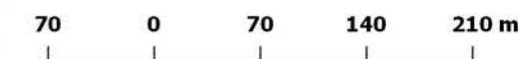
C/Pallars 85, 6è 1a 08018 Barcelona www.300000kms.net

301 Actors

L'ecosistema Creàpolis està impulsat per ESADE, que dins de la categorització de l'estudi, es considera a la vegada agent de recerca i infraestructura de suport. La resta d'agents són les empreses innovadores emergents i els casos d'èxit (grans empreses i pimes), amb una proporció de cinc a un a favor de les primeres. Creàpolis funciona com un campus de coneixement tancat (de fet es troba recintat en tot el seu perímetre). Altres empreses innovadores emergents es troben a almenys un quilòmetre de distància.

- Cimworks
- DEA DRONES
- ADICT ACTIVE RETAIL
- ADUXIA
- BIID
- CLICK CONSULTING
- CREAFUTUR
- DASSAULT SUSTÈMES
- EXTERNAL FINANCIAL MANAGEMENT
- EPSILON TECHNOLOGIES
- FILTROS Y TEJIDOS INDUSTRIALES
- FROSCHEMIE
- GREMI DE RECUPERACIÓ
- HEY GO
- INUSUAL
- IOMED
- MOCA Platform
- SOLVE CONSULTING
- SPORTALIUS
- SUNSET GLOBAL
- TRIFERMED CBDO
- ISOCO
- Konodrac
- Trifermed
- HEALTH TECH CLUSTER
- SANT CUGAT EMPRESARIAL

- Àmbits en desenvolupament
- Centres de Recerca
- Acceleradors
- Bigcompany
- Startups



Projecció ETRS89-31N (25831)
 17013_casos estudi_or_170103.qgs 2017-02-13
 Escala 1:5.000 A3

301 Actors

17013 Geografies de la innovació a l'AMB

300.000 Km/s
 trescientosmil

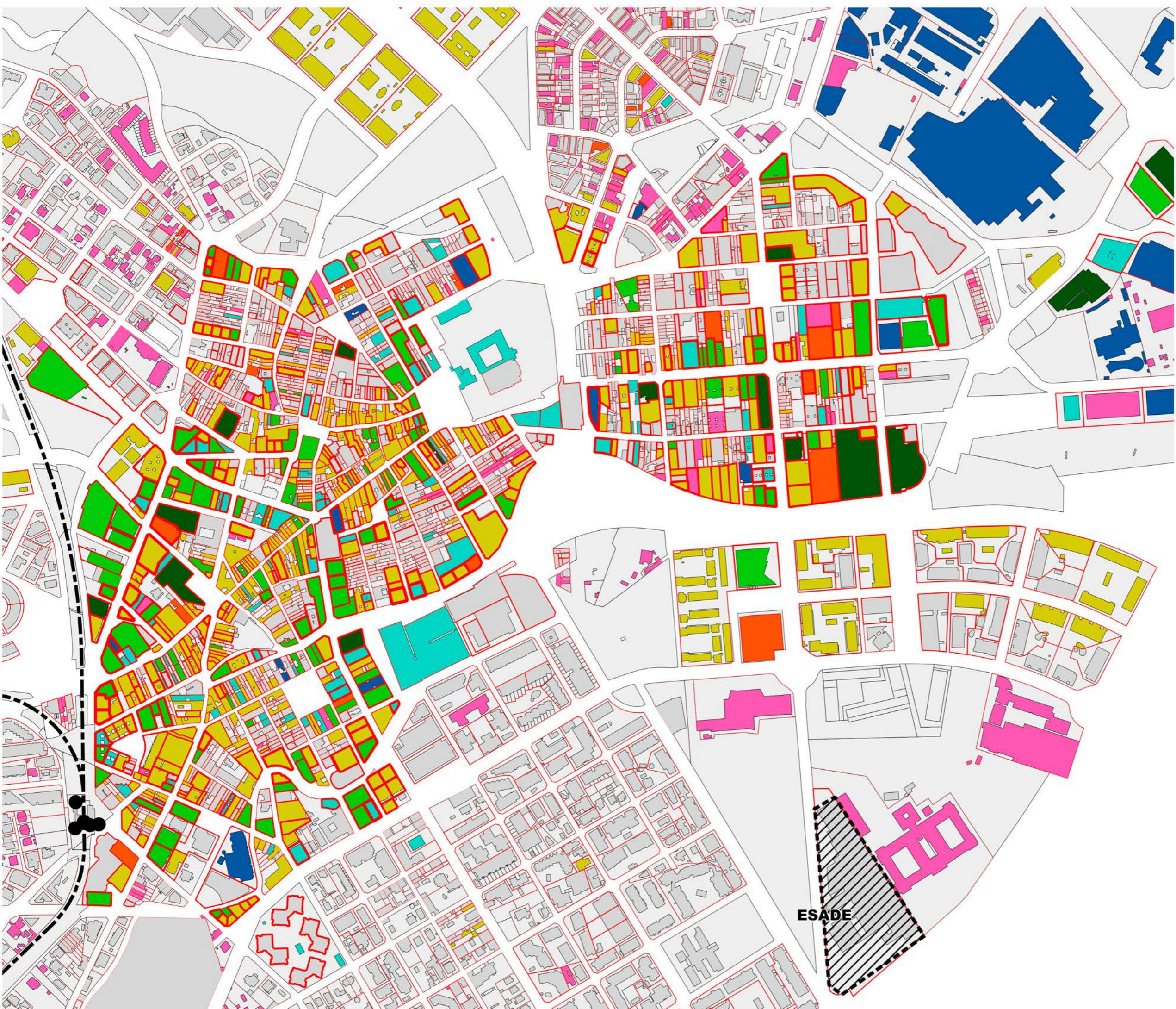


302

Variables del teixit

Creàpolis se situa en un àmbit al sud-est del terme municipal de Sant Cugat, pròxim a una zona d'equipaments culturals (Teatre-Auditori i Escola de Música) sobre una parcel·la de 25.000 m² i 70.000 m² construïts. Es tracta d'una densitat construïda mitjana, però molt més alta que les parcel·les circumdants, que tenen una densitat construïda baixa i són exclusivament residencials.

Pel que fa a l'accessibilitat a les xarxes de transport d'alta freqüència, Creàpolis es troba a una distància de dos quilòmetres de la parada més propera.



- Metro
- Autobus
- Tramvia
- FGC
- Renfe
- Superfície Construïda

oficina comerç indústria oficina

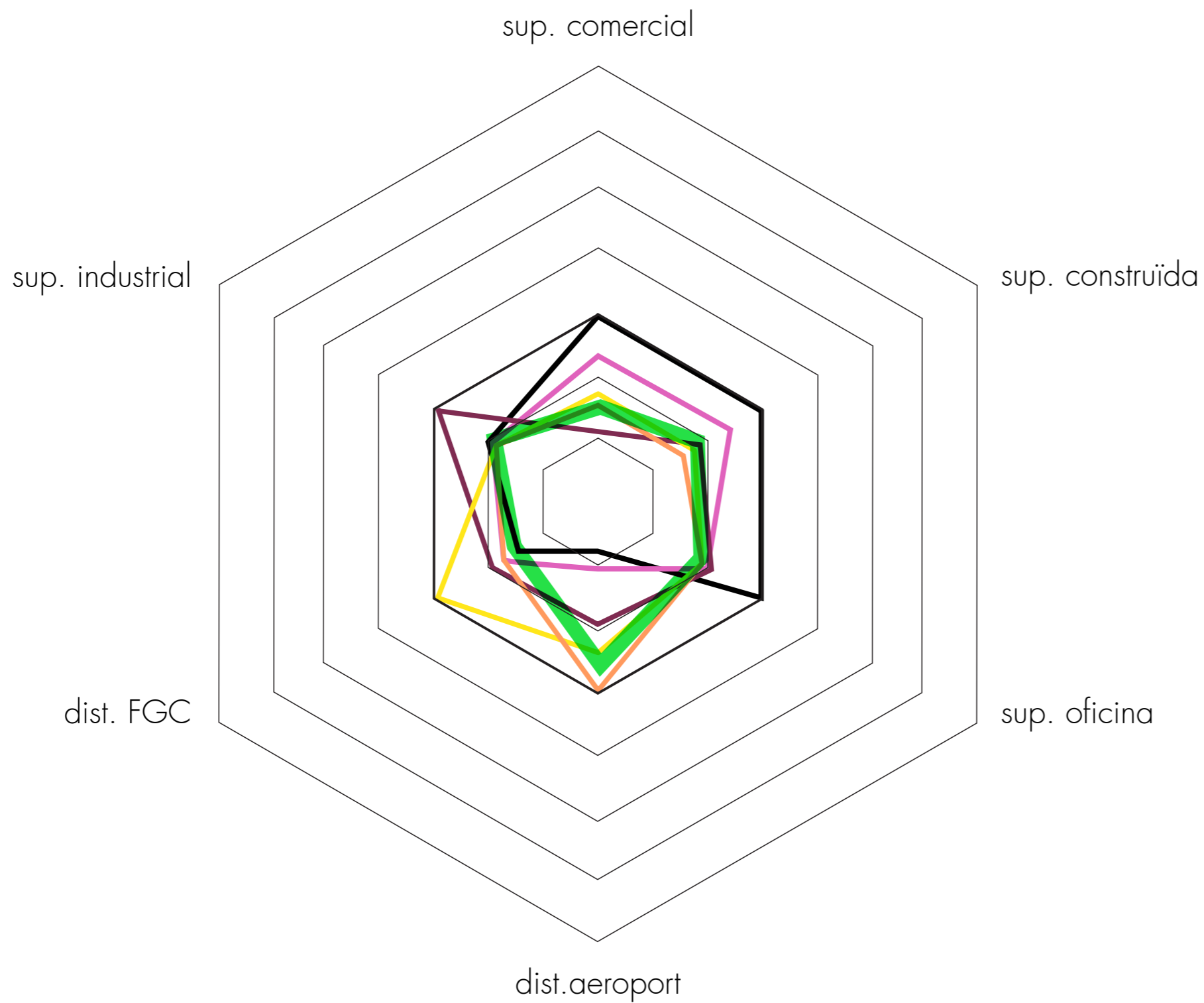
altres usos

70 0 70 140 210 m

Projecció ETRS89-31N (25831)
17013_casos estudi_170103.qgs 2017-02-13
Escala 1:5.000 A3

302a Variables del teixit

17013 Geografies de la innovació a l'AMB



400

Parc Mediterrani de la Tecnologia (Castelldefels)

En quart lloc, s'ha seleccionat el Parc Mediterrani de la Tecnologia (PMT) com a cas d'estudi liderat fonamentalment per institucions de recerca. Es tracta d'un parc científic i tecnològic impulsat per la Generalitat de Catalunya, el Consell Comarcal del Baix Llobregat, l'Ajuntament de Castelldefels i la Universitat Politècnica de Catalunya situat al municipi de Castelldefels.

17013_casos estudi_orto_170103.qgs 2017-02-13

A3

**400 Parc Mediterrani de la Tecnologia
(Castelldefels)**

17013 Geografies de la innovació a l'AMB

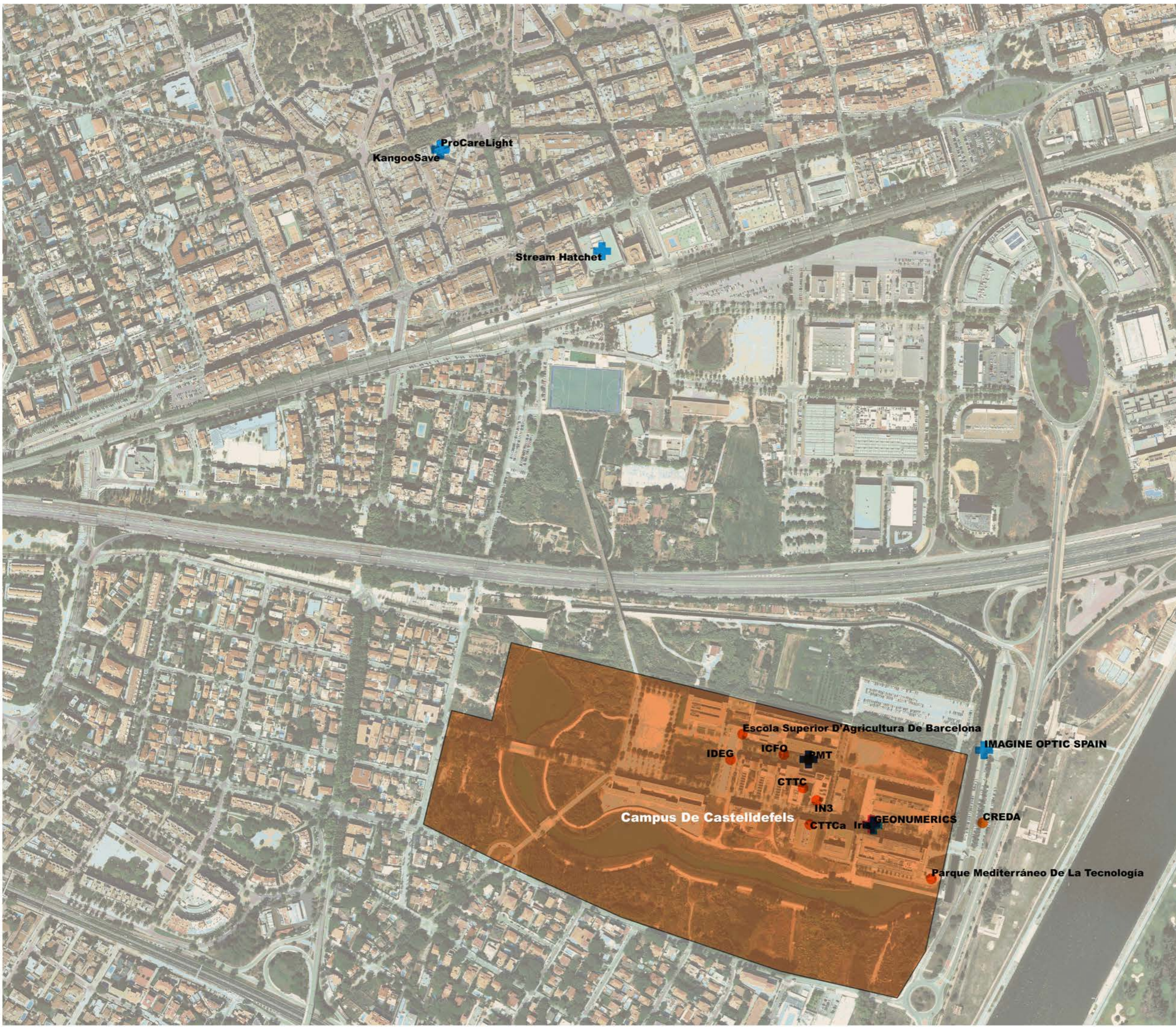
300.000 Km/s

trescientosmil

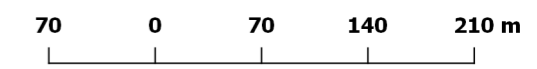
C/Pallars 85, 6è 1a 08018 Barcelona www.300000kms.net

401 Actors

El PMT és un nucli de confluència d'interessos que, sota un mateix model, integra, interconnecta i genera sinergies entre centres docents, centres de recerca, empreses amb activitat d'innovació tecnològica i empreses derivades (spin-off) de base tecnològica. Actualment, el PMT integra aproximadament 20 iniciatives innovadores dels sectors de l'aeronàutica, la biotecnologia, les ciències fotòniques, les tecnologies de la geoinformació i el medi ambient entre les quals destaquen l'Institut de Ciències Fotòniques (ICFO) i la incubadora d'empreses de l'Agència Espacial Europea (ESA BIC). El PMT és un exemple de recinte d'innovació aïllat del teixit urbà. No s'observen empreses innovadores emergents més enllà de les pròpies instal·lacions.



- Àmbits en desenvolupament
- Centres de Recerca
- Acceleradors
- Bigcompany
- Startups



Projecció ETRS89-31N (25831)
17013_casos estudi_or_170103.qgs 2017-02-13
Escala 1:5.000 A3

401 Actors

17013 Geografies de la innovació a l'AMB

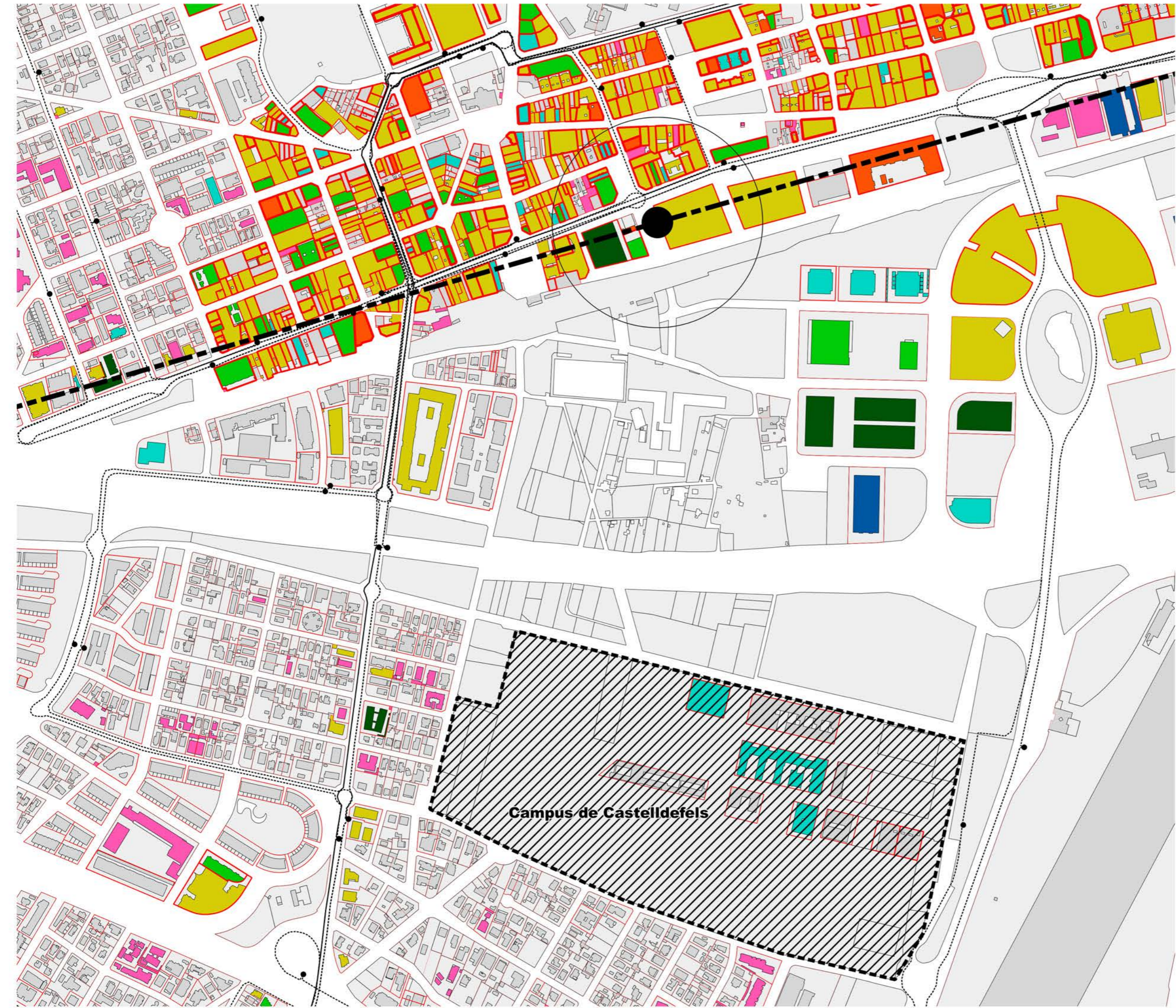
300.000 Km/s

trescientosmil

402

Variables del teixit

El PMT està format per nou edificis aïllats que acullen centres i departaments universitaris així com serveis associats d'allotjament i oficines. El tamany de parcel·la oscil·la al voltant dels 5.500 m² amb una superfície construïda al voltant dels 12.000 m²; es tracta per tant, d'una densitat construïda baixa, però molt superior als valors del seu entorn (0,5 m² sostre/m² de sòl) on trobem exclusivament sòl destinat a l'habitatge. Respecte de l'accessibilitat al transport, el PMT es troba a dos quilòmetres de l'estació de rodalies; el fet que no tingui connexió ferroviària directa amb l'aeroport és una variable que podria aportar valor afegit.



- Metro
- - - Autobus
- · · Tramvia
- · - FGC
- · · Renfe
- Superfície Construïda

oficina comerç indústria oficina

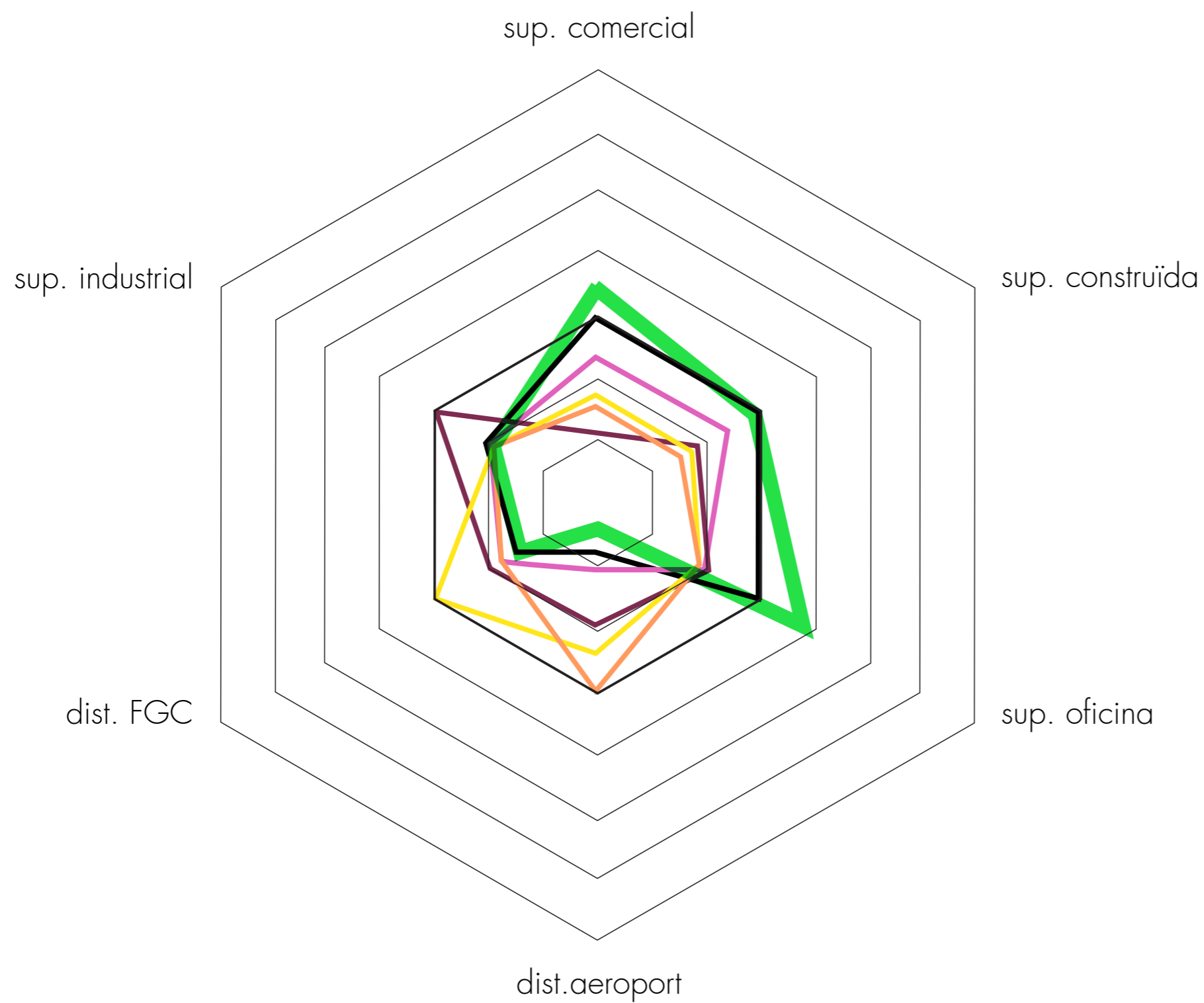
altres usos

70 0 70 140 210 m

Projecció ETRS89-31N (25831)
17013_casos estudi_170103.qgs 2017-02-13
Escala 1:5.000 A3

402a Variables del teixit

17013 Geografies de la innovació a l'AMB



500

Polígon Mas Blau (El Prat del Llobregat)

Per contrast amb els anteriors casos, s'ha decidit incorporar el Polígon Industrial Mas Blau, un dels vèrtexs econòmics i industrials més importants de l'Àrea Metropolitana de Barcelona, a prop del recinte aeroportuari, al delta del Llobregat i amb una de les principals concentracions d'activitat econòmica de Catalunya. S'ha considerat un cas d'estudi rellevant en quant a la proporció de sòl industrial i la seva posició estratègica respecte de les principals infraestructures de connectivitat.

17013_casos estudi_orto_170103.qgs 2017-02-13

A3

500 Polígon Mas Blau (El Prat del Llobregat)

17013 Geografies de la innovació a l'AMB

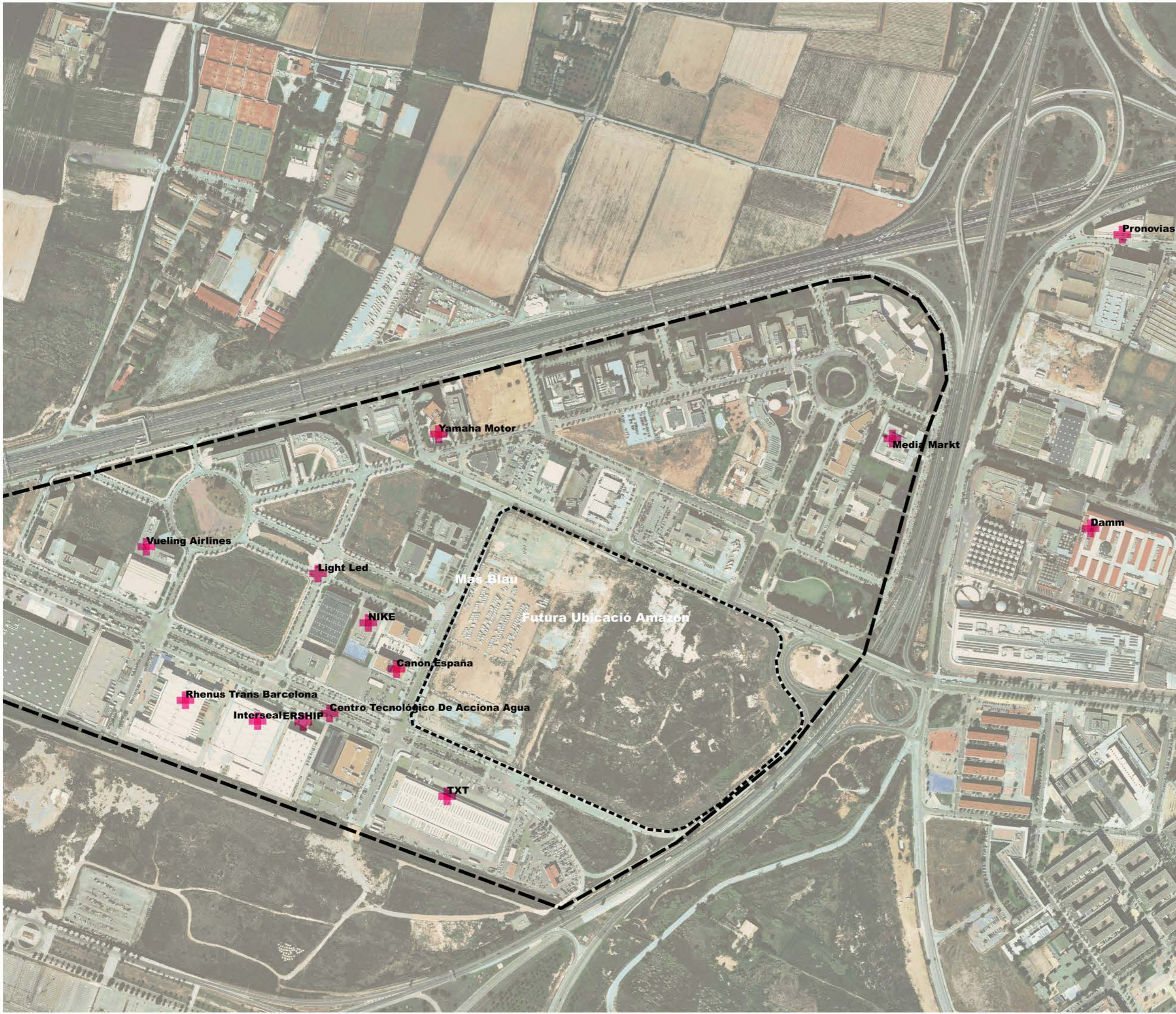
300.000 Km/s

trescientosmil

C/Pallars 85, 6è 1a 08018 Barcelona www.300000kms.net

501 Actors

D'acord amb la base de dades d'iniciatives innovadores elaborada en el marc de l'estudi, en aquest àmbit hi trobem exclusivament casos d'èxit, especialment grans empreses lligades al sector de la Indústria, la Mobilitat i l'E-commerce com Vueling, Acciona, Pronovias o MediaMarkt.



- Àmbits en desenvolupament
- Centres de Recerca
- Acceleradors
- Bigcompany
- Startups



Projecció ETRS89-31N (25831)
17013_casos estudi_or_170103.qgs 2017-02-13
Escala 1:5.000 A3

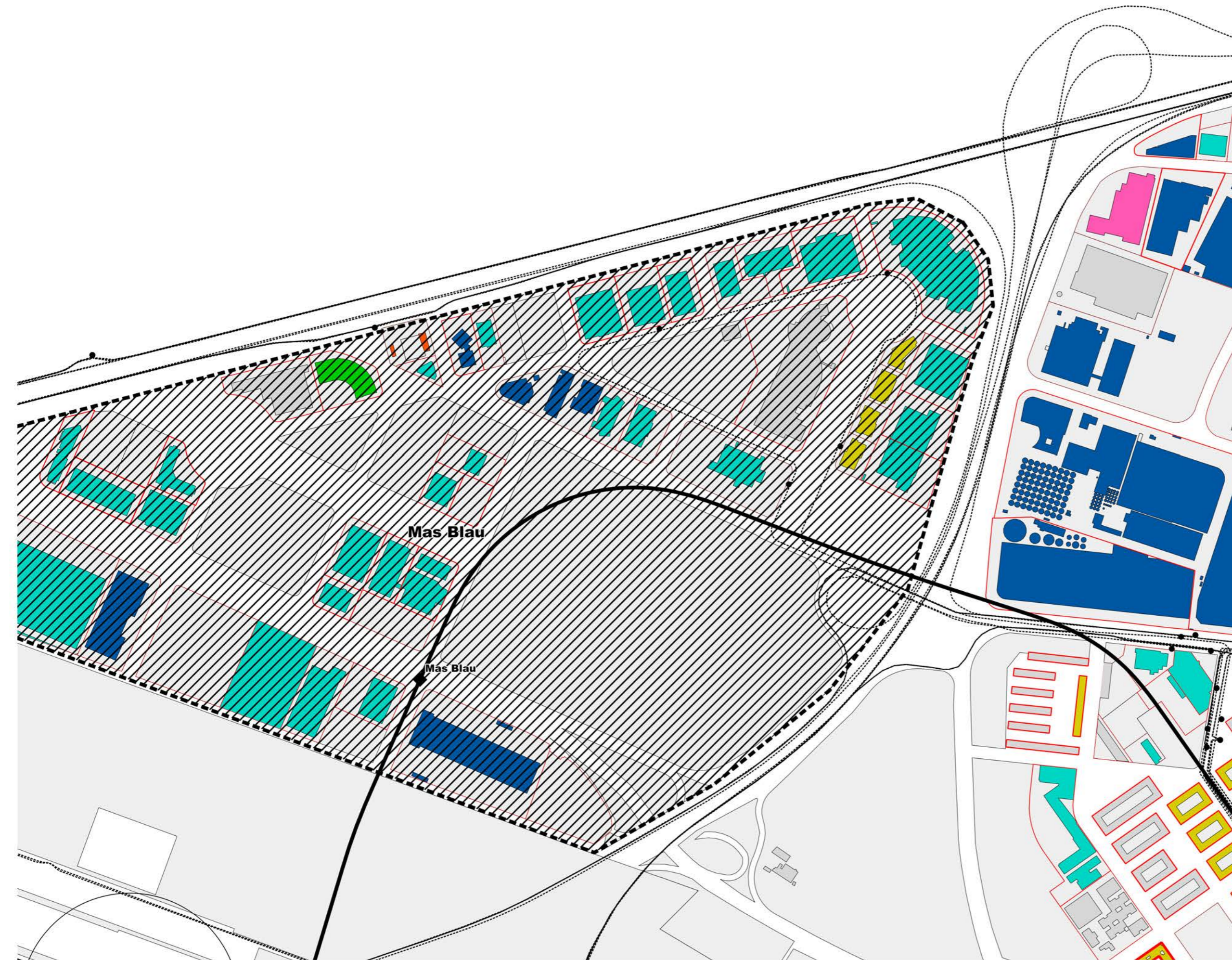
501 Actors

17013 Geografies de la innovació a l'AMB

300.000 Km/s



El recinte del Mas Blau està format per grans parcel·les (que oscil·len entre els 5.000 i els 15.000 m²) de sòl industrial i d'oficines; tot i que també hi ha força superfície destinada a magatzem. En general, tenen una densitat construïda mitjana-baixa. La variable d'accessibilitat a l'aeroport es refereix a transport públic ferroviari i, per tant, cal relativitzar-la ja que aquest àmbit sí es troba proper a l'aeroport en altres mitjans de transport. L'arribada de la línia 9 del metro pot tenir un impacte important en el desenvolupament futur d'aquesta zona.



— Metro
 - - - - - Autobus
 — Tramvia
 - - - - - FGC
 - - - - - Renfe
 - Superfície Construïda

oficina comerç indústria oficina

altres usos

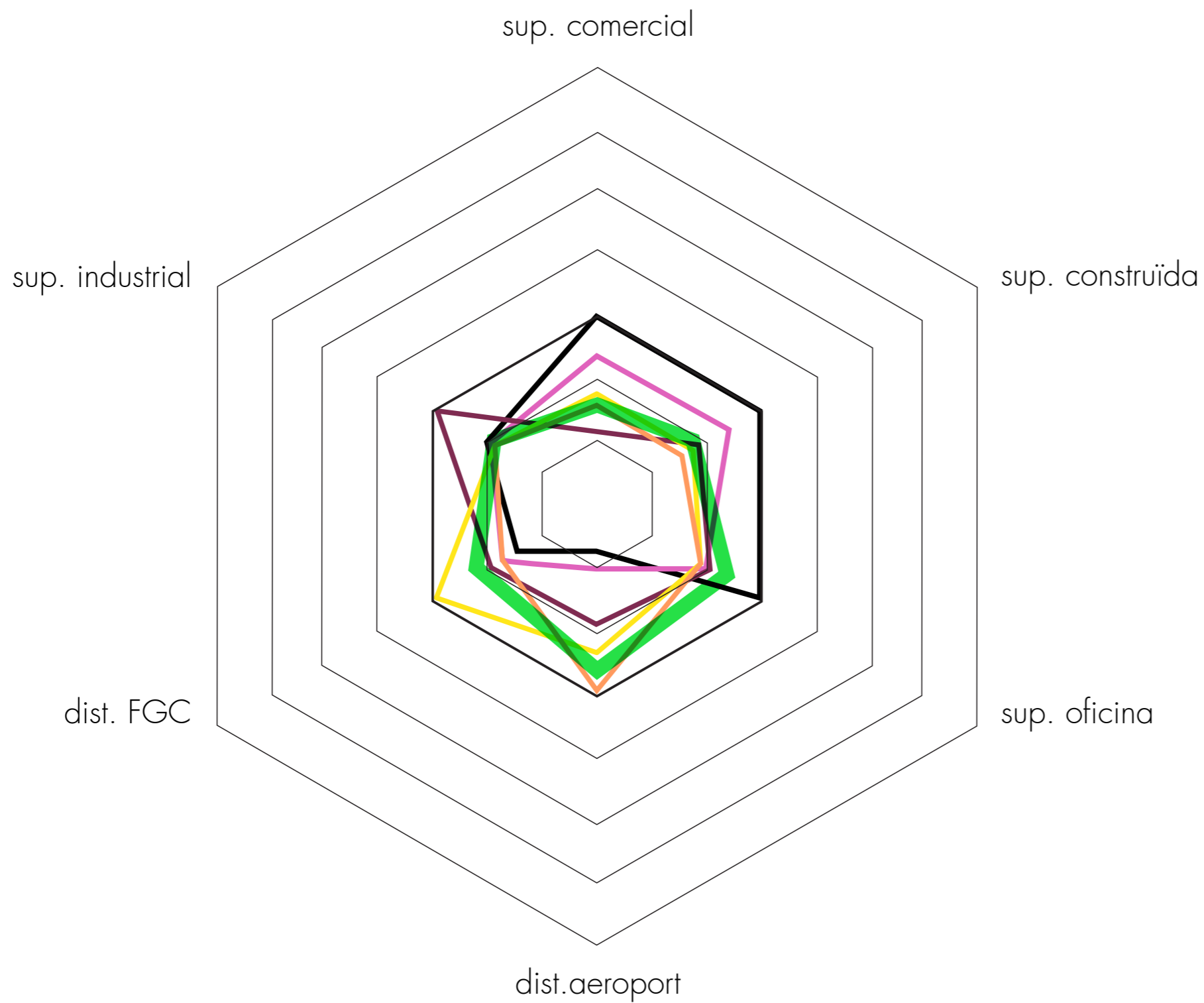
70 0 70 140 210 m

Projecció ETRS89-31N (25831)
 17013_casos estudi_170103.qgs 2017-02-13
 Escala 1:5.000 A3

502a Variables del teixit

17013 Geografies de la innovació a l'AMB

300.000 Km/s
trescientosmil



600

Parc Tecnològic (Viladecans)

L'últim cas d'estudi analitzat és el Parc Tecnològic de Viladecans. Destaca per la seva posició estratègica dins del territori metropolità ja que fa part d'un conjunt d'iniciatives lligades a la promoció econòmica d'aquesta part del Delta del Llobregat.

17013_casos estudi_orto_170103.qgs 2017-02-13

A3

600 Parc Tecnològic (Viladecans)

17013 Geografies de la innovació a l'AMB

300.000 Km/s

trescientosmil

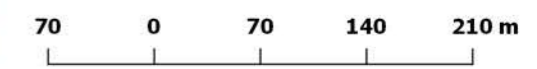
C/Pallars 85, 6è 1a 08018 Barcelona www.300000kms.net

601 Actors

El Parc de Negocis de Viladecans és un espai d'activitats econòmiques i ciutadanes que acull empreses innovadores emergents i casos d'èxit (s'hi han implantat grans multinacionals com Unilever a més de quatre-cents treballadors dins del Delta Business Centre) a més de la seu de DeltaBCN, futur parc d'activitats aerospacials i de la mobilitat. Com a serveis complementaris a l'activitat econòmica, hi ha un centre de convencions, un centre comercial, un hotel i habitatges, el Parc públic de La Marina i diversos equipaments per a l'oci. Segons les dades elaborades en l'estudi, no s'observen empreses innovadores emergents fora del seu recinte.



- Àmbits en desenvolupament
- Centres de Recerca
- Acceleradors
- Bigcompany
- Startups



Projecció ETRS89-31N (25831)
17013_casos estudi_or_170103.qgs 2017-02-13
Escala 1:5.000 A3

601 Actors

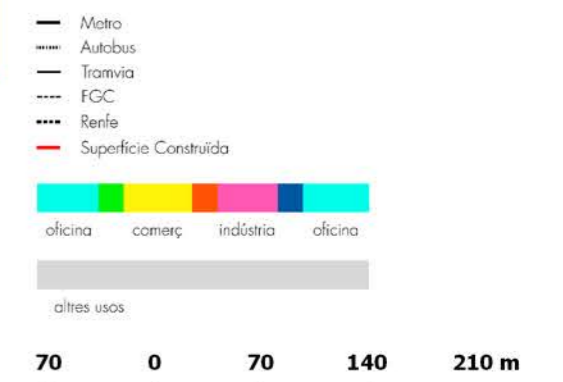
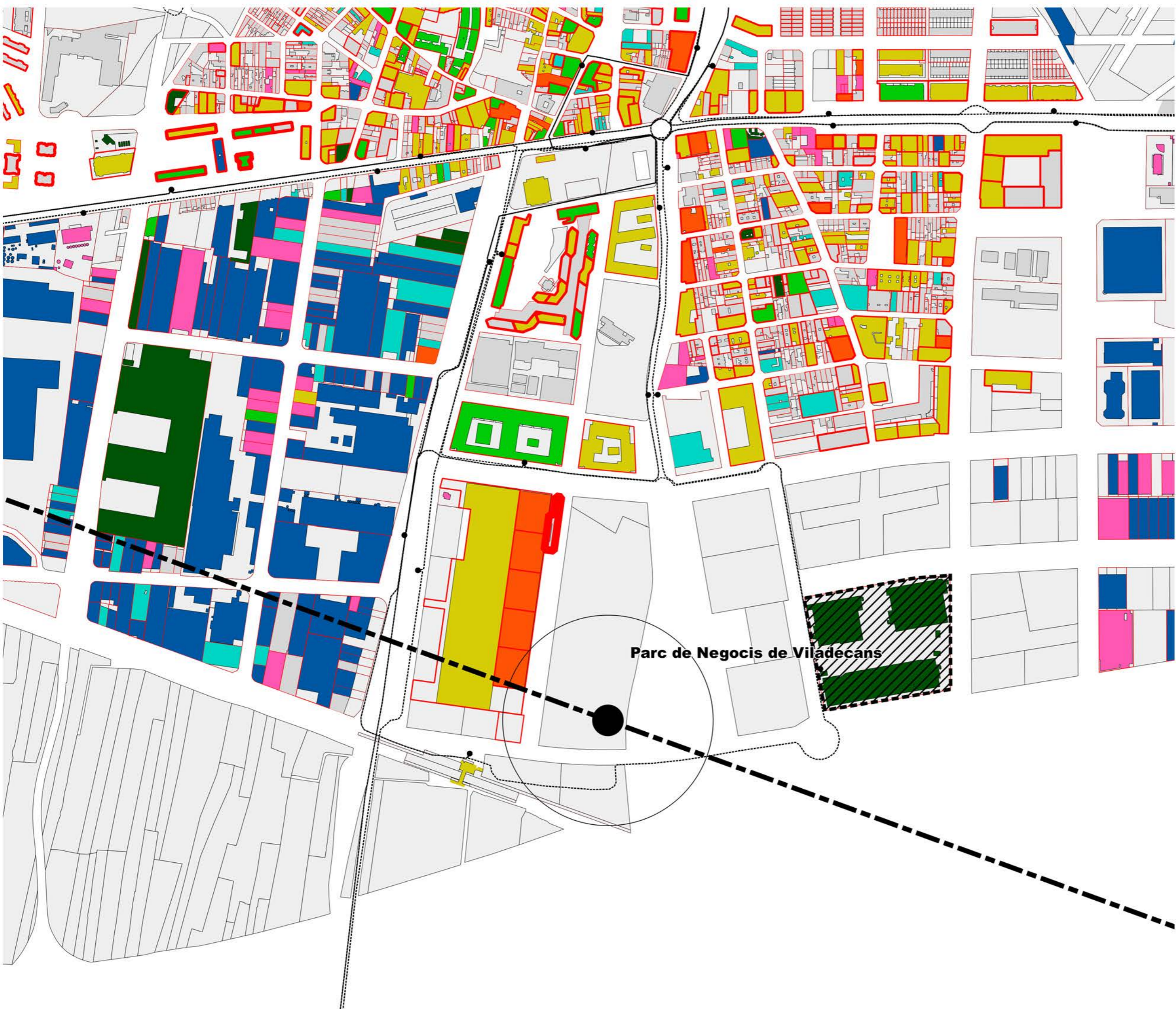
17013 Geografies de la innovació a l'AMB

300.000 Km/s

trescientosmil

602 Variables del teixit

Els diversos edificis del Parc Tecnològic de Viladecans se situen sobre una única parcel·la de 30.000 m² amb una superfície construïda de 50.000m², repartits entre comerç (1.500 m²) i oficines (35.000 m²). S'emmarca en un àmbit on el sòl industrial de grans dimensions, predomina sobre la resta, excepte en algunes peces concretes en què es combina amb les oficines i el comerç. Es troba pròxim a la xarxa de rodalies, a una distància inferior a 500 metres. La connexió en transport ferroviari amb l'aeroport no és directa (via el Prat de Llobregat).



Projecció ETRS89-31N (25831)
 17013_casos estudi_170103.qgs 2017-02-13
 Escala 1:5.000 A3

602a Variables del teixit

17013 Geografies de la innovació a l'AMB

300.000 Km/s
 trescientosmil

