

COMPARTIM UN FUTUR

# Vegetació singular del Parc de Torreblanca

Dossier educatiu



Consell Comarcal  
del Baix Llobregat



**AMB Parcs**

[www.amb.cat/parcs](http://www.amb.cat/parcs)

**Benvinguts al parc de Torreblanca!** Sabem que us agrada venir al parc a jugar, córrer i estar amb els vostres amics, però potser no us heu fixat mai en algunes de les seves plantes més especials. Són els arbres singulars, ja sigui per la seva història, la seva gran mida o bé perquè són molt rars. Totes aquestes plantes tenen la seva història i són els personatges més silenciosos del fantàstic parc de Torreblanca. Volem que passeu un dia al parc i, mentre gaudiu de la tranquil·litat i la natura, us convertiu també en investigadors i descobriu tots els secrets que amaguen els arbres singulars. Amb aquest llibre aprendreu a distingir-les i coneixereu per què són tan extraordinàries i irrepetibles.

Sabíeu que al parc de Torreblanca s'ajunten les ciutats de Sant Joan Despí, Sant Just Desvern i Sant Feliu de Llobregat? A més, Torreblanca forma part d'un conjunt de parcs situats a l'entorn metropolità de Barcelona. De tots aquests parcs en té cura l'Àrea Metropolitana de Barcelona: els manté nets, en cuida la vegetació, bancs, fonts, llums i tot el que cal perquè passejar-hi sigui agradable per a tothom. De tota manera, la vostra ajuda és molt important perquè aquest espai segueixi tan bonic com ara. Recordeu-vos de no embrutar-lo i respectar el mobiliari, la vegetació i, en general, tot el parc.

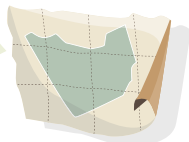
I ara... comencem amb la descoberta dels arbres singulars del parc de Torreblanca!

## Índex

4	Benvinguts i benvingudes	6	Descobriu deu arbres singulars del parc de Torreblanca	8	Com funciona aquest dossier?	10	Clau de classificació
44	Per saber-ne més	21	Les parts d'un arbre i una fulla	22	Clau de classificació abreujada	FITXES DE CAMP	
42	Teix	24	Pi pinyer	26	Margalló	28	Ficus
40	Alzina	28	Ficus	30	Lledoner	32	Palmera de dàtils
38	Pi de Canàries	36	Roure martinenc	34	Palmera de Canàries	32	Palmera de dàtils



## La petita història del parc de Torreblanca



1. El parc de Torreblanca se situa entre **Sant Joan Despí** i **Sant Just Desvern**, i a tocar de **Sant Feliu de Llobregat**.



2. La finca té els orígens a l'**edat mitjana**, però no serà fins al 1564 que trobarem el nom de **Torre Blanca**, per la presència d'una **torre de defensa** situada on ara hi ha el laberint.



3. El propietari, els **marquesos de Monistrol d'Anoia**, a final del segle XIX, van decidir construir-hi un **palau** i uns **grans jardins**.

# Benvinguts i benvingudes

## al parc de Torreblanca

Primer de tot ens presentarem. Jo em dic **Blanca**...



I jo **Pere**.  
I tu, com et dius?

Us volem acompanyar al llarg d'aquest recorregut per descobrir la **vegetació singular** del parc de Torreblanca.



4. A més, va començar el **conreu de les roses**, que farà de Torreblanca un indret emblemàtic pel conreu d'aquestes flors.



5. Durant la **Guerra Civil (1936-1939)**, la finca va quedar molt malmesa. Per això el **palau es va enderrocar** l'any 1958.



6. Però no serà fins l'any 1982 que la finca passarà a ser un **espai públic** i es convertirà en el meravellós parc que podem gaudir en l'actualitat.

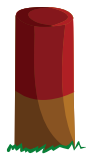
# Descobriu deu arbres singulars del parc de Torreblanca!

## Què és un arbre singular?

És una planta que té un valor botànic notable perquè és una espècie de característiques o edat extraordinàries, perquè n'hi ha molt poques, o per altres peculiaritats que la fan única.

### Com la podem reconèixer?

Els arbres singulars del parc estan indicats amb una estaca pintada de color vermell.



A nosaltres ens agrada molt passejar pel parc. Hi podem córrer, jugar, veure els ànecs, escoltar els ocells...

Però hi ha uns **habitants molt especials** i que ens acompanyen sempre. Són els arbres **singulars**. En voleu conèixer deu? Doncs, al plànol, els teniu marcats amb un punt de color vermell.





# 1

## Localitzeu els arbres singulars

En primer lloc, heu de **trobar els arbres singulars** que formen part d'aquest recorregut. Recordeu que estan marcats al plànol i indicats amb una estaca pintada de color vermell.



Si no recordes quines són les parts d'un arbre i d'una fulla, pots consultar-ho a la pàgina 21.

Com funciona aquest dossier?



# 2

## Inicieu la vostra investigació

A partir d'aquí, heu de **descobrir quin arbre és**. Per fer-ho teniu una **clau de classificació**. Heu de començar a llegir la primera pàgina de la clau i triar segons les característiques de cada arbre que investigueu.



# 3

## Completeu les fitxes

Una vegada sapiguen quin arbre és haureu d'anar a la part final d'aquest dossier, on hi trobareu unes **fitxes** que haureu d'**emplenar**, tot **observant els arbres singulars** i les seves característiques.

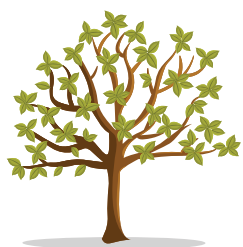
I ara... gira la pàgina i comença a investigar quins són els arbres singulars del parc amb l'ajuda de la **clau de classificació**.



## Tenim dos tipus d'arbres segons la durada de les fulles

### Arbres amb fulles caduques:

- Les fulles només duren un any.
- A l'hivern, l'arbre no té fulles o estan seques.



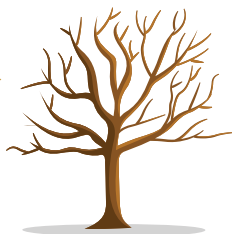
Primavera



Estiu



Tardor



Hivern

Si has escollit:

Arbre amb fulles perennes,  
vés a la pàgina 11.

Arbre amb fulles caduques,  
vés a la pàgina 13.

### Arbres amb fulles perennes:

- Les fulles d'un arbre viuen més d'un any.
- Durant l'hivern, l'arbre té fulles verdes, no pas seques.

## Tenim molts tipus de troncs

Si tenen un sol tronc, llarg, sense cap branca i les fulles sempre verdes situades al capdamunt...

parlem de palmeres!

Si és una palmera,  
vés a la pàgina 12.

Si no, vés a la pàgina 13.



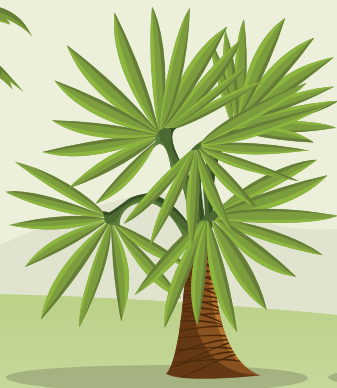
## Classificació de les palmeres

Al parc de Torreblanca hi ha diferents tipus de palmeres, entre les quals podem trobar:



### Palmera de dàtils

Capçada poc densa, arrodonida, amb fulles de color verd pàl·lid, una mica grises. Tronc prim, de color marró fort. Fruits allargats, de color marró, agrupats en raïms.



### Margalló

Fulles de color verd, en forma de ventall i pecíols amb espines laterals. La planta normalment té més d'un tronc i fa dàtils de color groc, que esdevenen marrons quan maduren.



### Palmera de Canàries

Capçada densa, arrodonida, amb fulles d'un color verd intens. Tronc gruixut de color marró fosc. Fruits arrodonits, petits i agrupats en raïms, primer de color verd i després de color taronja.

Els arbres poden tenir fulles amb formes molt diverses

Pinta aquesta fulla

Fulla acicular  
Té forma d'agulla.

Fulla asimètrica  
Les dues meitats de la fulla són diferents.

Fulla linear  
És estreta i allargada com una cinta, amb els marges gairebé paral·lels.

Si l'arbre té:

Fulles asimètriques, [vés a la pàgina 14.](#)

Fulles aciculars, [vés a la pàgina 15.](#)

Fulles linears, [vés a la pàgina 16.](#)

Si no té les fulles de cap d'aquestes formes o no les has pogut observar, [vés a la pàgina 17.](#)

## Si la fulla és asimètrica...

i presenta el marge amb **petites dents**,  
el tacte és una mica aspre,

la **capçada de l'arbre és densa**, malgrat  
que a l'hivern perd les fulles,

el **tronc és dret i**  
**força llis**, especialment  
quan és jove,

i el **fruit és arrodonit**  
i de **color negre**, de la  
mida d'un pèsol...

és un lledoner.



A més, en aquest exemplar en concret, podem veure com les arrels surten per fora de la terra.

14

Clau de classificació

## Si les fulles són aciculars...

agrupades de  
dos en dos...

és un  
pi pinyer.



És un arbre robust,  
que té forma de para-sol. Té el  
tronc dret, l'escorça gruixuda  
de color marró, amb tonalitats  
grises, molt esquerdada i de  
la qual se'n desprenen grans  
plaques; fulles verdes, una  
mica rígides i punxants. Fa grans  
pinyes una mica arrodonides i  
pinyons comestibles.

agrupades de  
tres en tres...

és un pi de  
Canàries.

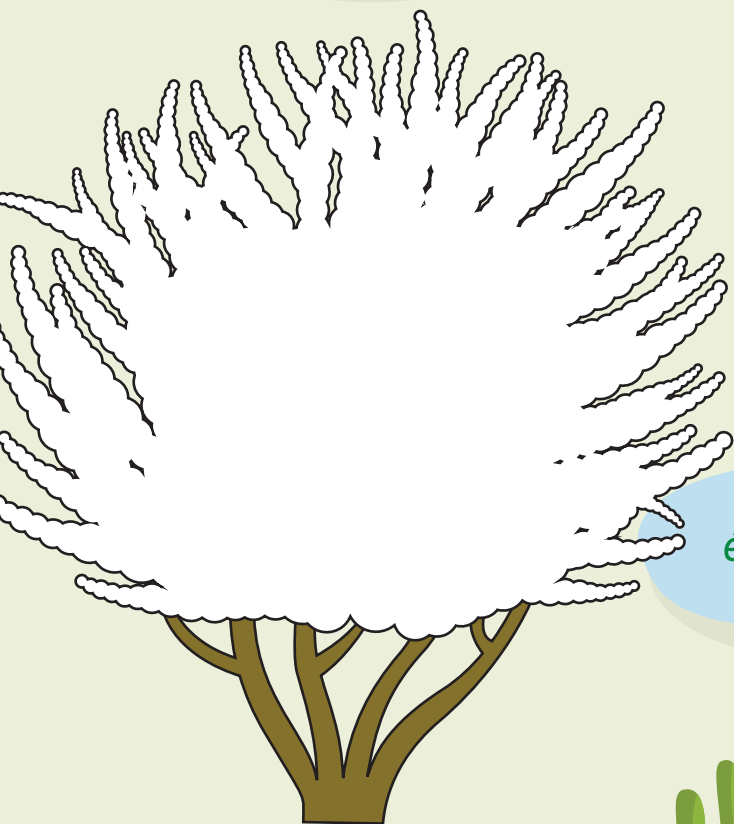


És un pi de mida gran i forma  
lleugerament piramidal.  
Té el tronc dret i l'escorça  
gruixuda, marró vermellós,  
que s'esquerda i forma plaques;  
amb fulles molt llargues, en  
forma d'agulla, agrupades  
de tres en tres i que formen  
plomalls. Les pinyes són  
allargades i grosses.

15

Dossier educatiu. Vegetació singular del parc de Torreblanca

## Si té les fulles linears...



allargades i estretes,  
de color verd fosc,  
que es disposen al  
llarg de totes les  
branques,

i l'arbre té l'escorça  
marró o una mica  
grisa, que es  
desprèn a tires...

és un teix.

Pinta aquest  
arbre



Molta atenció,  
no es poden menjar  
les fulles perquè  
són verinoses.

## Els arbres poden tenir fulles amb formes molt diverses

**Fulla dentada**  
Són les que tenen  
petites dents al  
marge.



**Fulla sencera**  
Són les que tenen  
el marge llis.



**Fulla lobulada**  
Són les que presenten  
entrades i sortides  
arrodonides.



Si l'arbre té:

Fulles senceres, *vés a la pàgina 18.*

Fulles dentades, *vés a la pàgina 19.*

Fulles lobulades, *vés a la pàgina 20.*

Si no té cap d'aquests contorns  
o no els has pogut observar, *vés a la  
nota situada a baix.*

Si el tronc té l'escorça de color  
marró, una mica grisa i rugosa,  
*vés a la pàgina 20.*

Si el tronc és dret i força llis a  
les branques més joves, amb les  
arrels aèries, *vés a la pàgina 14.*

## Si les fulles són senceres i ovalades...

i tenen l'anvers verd fosc i el revers vermellós,  
el tronc és curt, gruixut, grisenc,  
amb l'escorça ranurada, amb  
arrels aèries,  
i té fruits petits, entre verd grogós  
i ataronjat i en forma de figa...

és un ficus.



18

Clau de classificació

## Si les fulles són dentades...

amb punxes en els brots nous, de  
color verd fosc per una cara i verd  
clar o gris per l'altra,  
és un arbre de fulla perenne  
amb l'escorça dura, de color  
quasi negre,  
i el fruit és una aglà, una mica  
allargada i recoberta a la base per  
un caputxó dur i amb escates...

és una alzina.



Si són dentades però no tenen  
punxes, ni són simètriques i el  
tronc de l'arbre és molt llis, vés  
a la pàgina 14.



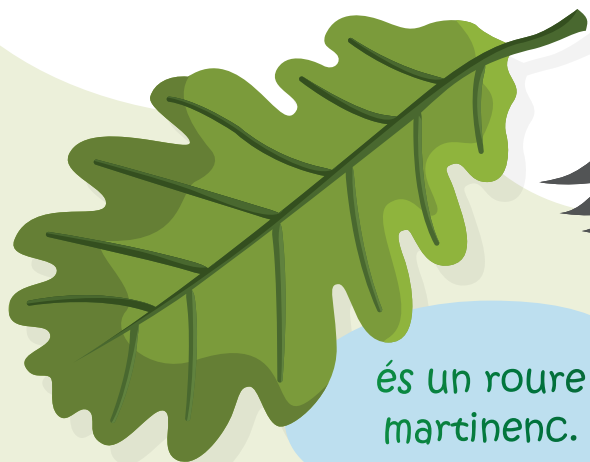
19

Dossier educatiu. Vegetació singular del parc de Torreblanca

## Si les fulles tenen molts lòbuls...



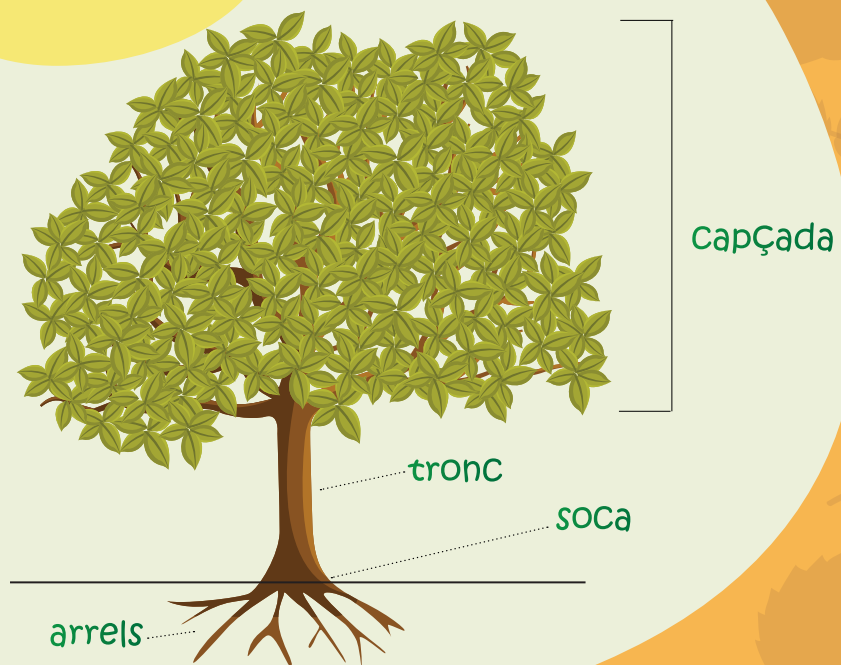
i és un arbre amb capçada densa,  
l'escorça és de color marró, una mica grisa i rugosa,  
i el fruit és una aglà de forma allargada i recoberta per un caputxó a la base...



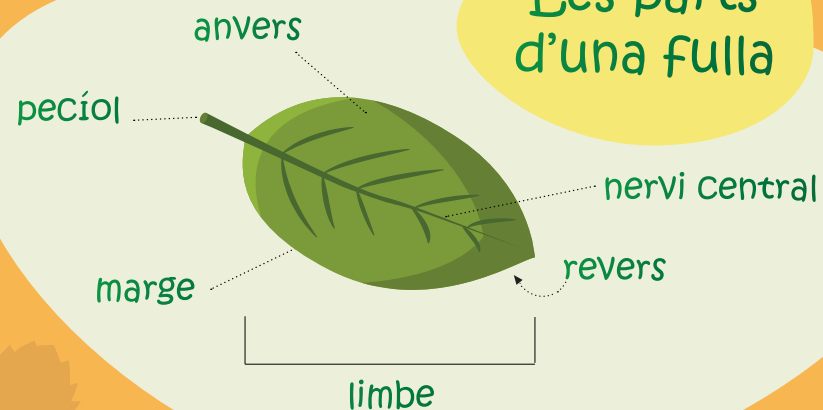
és un roure martinenc.



## Les parts d'un arbre

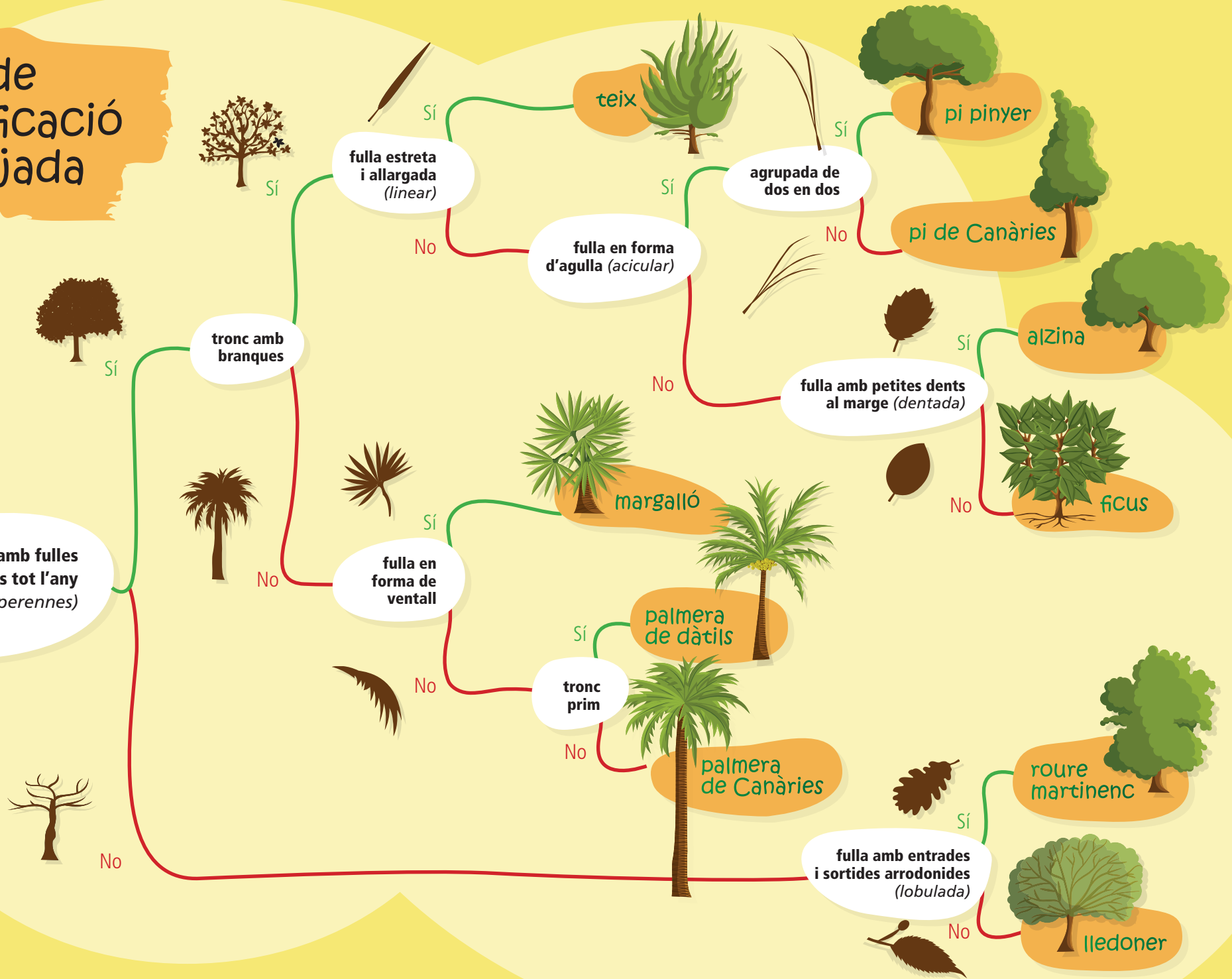


## Les parts d'una fulla



# Clau de Classificació abreujada

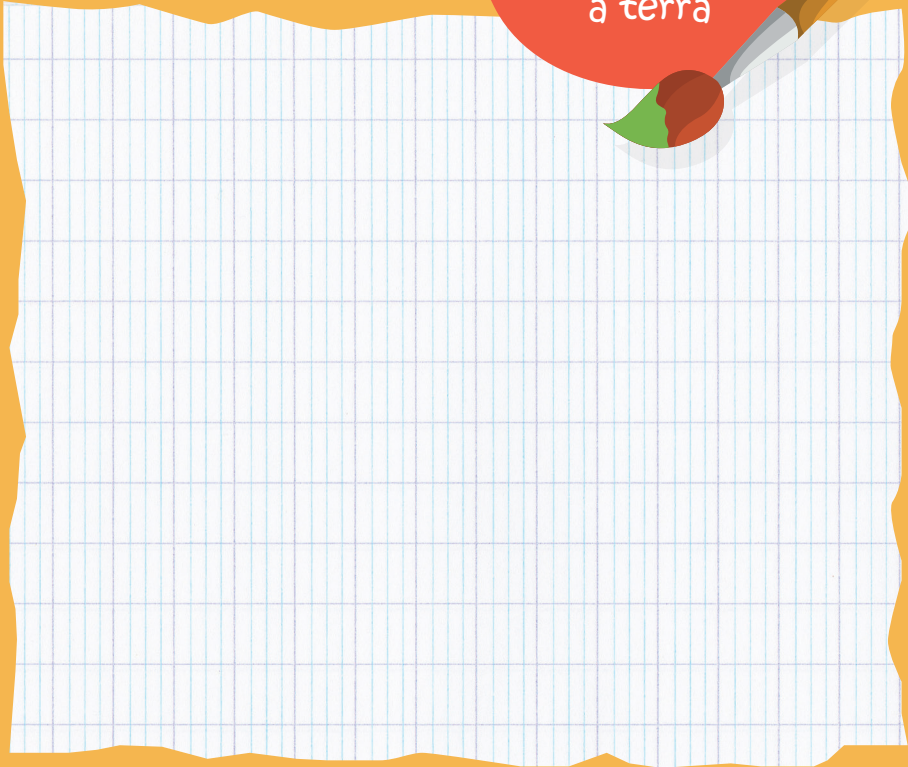
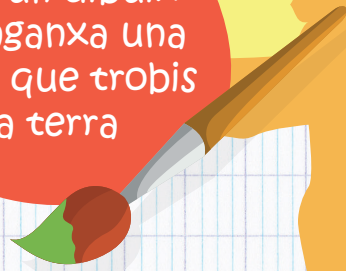
Arbre amb fulles verdes tot l'any (fulles perennes)



# Pi pinyer

*Pinus Pinea*

Fes un dibuix  
o enganxa una  
fulla que trobis  
a terra



Per què creus que aquest arbre es considera singular?

---

---

---

Com és la fulla? Digues-ne tres característiques.

---

---

---

Té fruits? \_\_\_\_\_

Són comestibles? \_\_\_\_\_

El tronc fa \_\_\_\_\_ cm de perímetre.

De quin color és? \_\_\_\_\_

Com és la textura? \_\_\_\_\_

---

---

Aquest arbre té alguna utilitat per a les persones?

Quines? \_\_\_\_\_

---

---

# Margalló

*Chamaerops humilis*

Ajuda la Blanca a trobar la fulla del margalló



Per què creus que aquest arbre es considera singular?

---

---

---

Com és la fulla? Digues-ne tres característiques.

---

---

---

Té fruits?

¿Són comestibles?

---

---

El tronc fa \_\_\_\_\_ cm de perímetre.

De quin color és?

Com és la textura?

---

---

Aquest arbre té alguna utilitat per a les persones?

Quines?

---

---

---

# FICUS

*Ficus rubiginosa*

Pinta  
del color que  
correspon les  
zones marcades  
amb lletres



V= verd - M= marró - T = taronja

Per què creus que aquest arbre es considera singular?

---

---

---

Com és la fulla? Digues-ne tres característiques.

---

---

---

Té fruits? \_\_\_\_\_

¿Són comestibles? \_\_\_\_\_

El tronc fa \_\_\_\_\_ cm de perímetre.

De quin color és? \_\_\_\_\_

Com és la textura? \_\_\_\_\_

---

---

Aquest arbre té alguna utilitat per a les persones?

Quines? \_\_\_\_\_

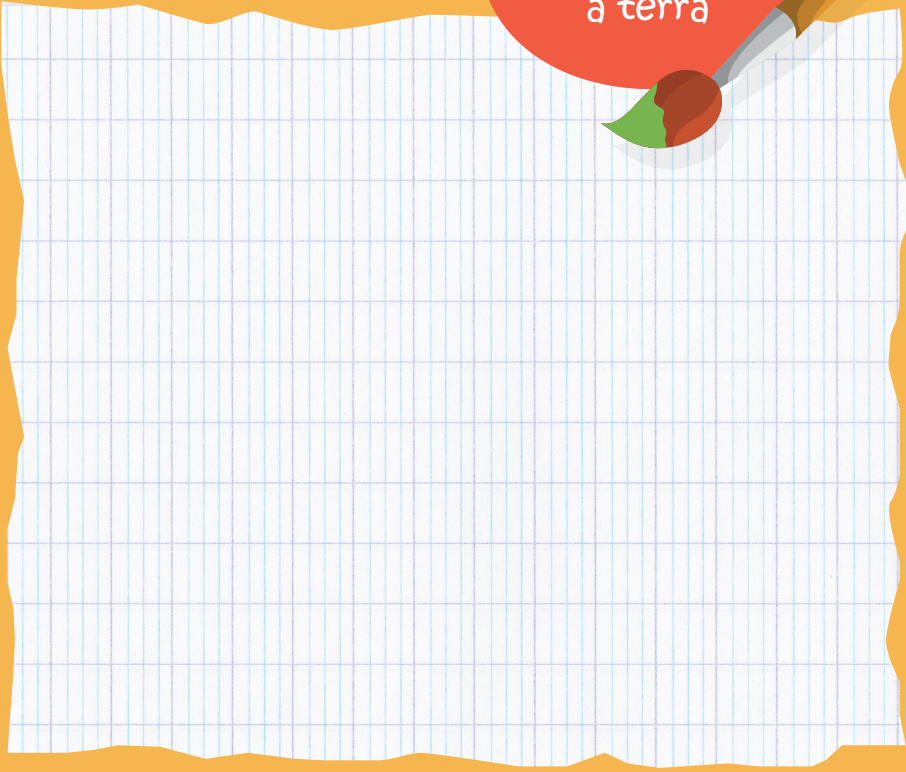
---

---

# Lledoner

*Celtis australis*

Fes un dibuix  
o enganxa una  
fulla que trobis  
a terra



Per què creus que aquest arbre es considera singular?

---

---

---

Com és la fulla? Digues-ne tres característiques.

---

---

---

Té fruits? \_\_\_\_\_

Són comestibles? \_\_\_\_\_

El tronc fa \_\_\_\_\_ cm de perímetre.

De quin color és? \_\_\_\_\_

Com és la textura? \_\_\_\_\_

---

---

Aquest arbre té alguna utilitat per a les persones?

Quines? \_\_\_\_\_

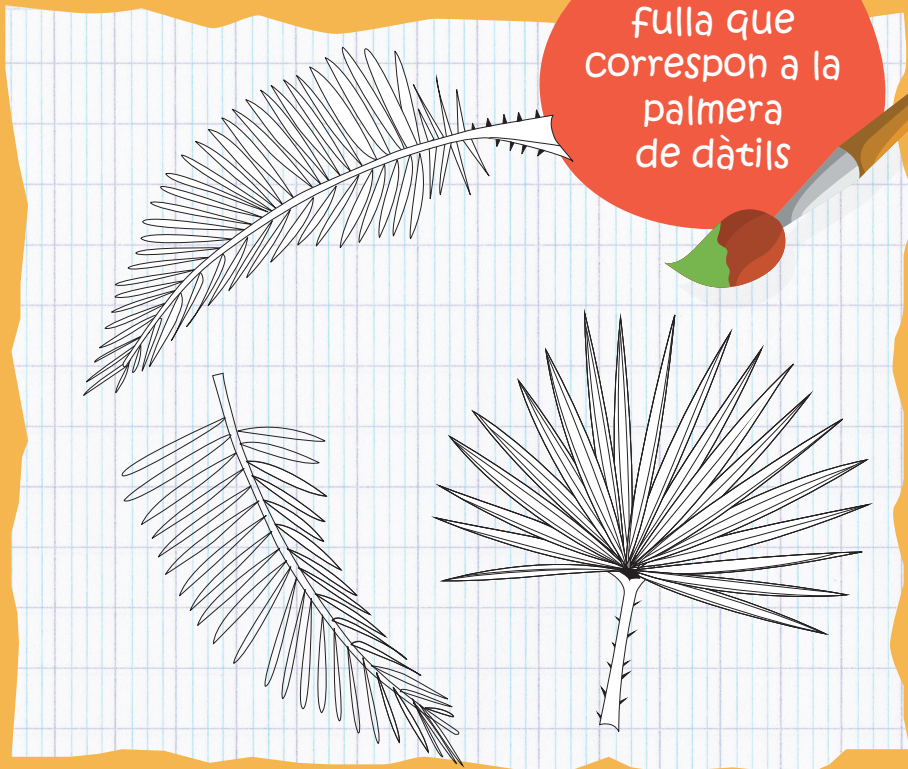
---

---

# Palmera de dàtils

*Phoenix dactylifera*

Pinta la  
fulla que  
correspon a la  
palmera  
de dàtils



Per què creus que aquest arbre es considera singular?

---

---

---

Com és la fulla? Digues-ne tres característiques.

---

---

---

Té fruits?

¿Són comestibles?

---

---

El tronc fa \_\_\_\_\_ cm de perímetre.

De quin color és?

Com és la textura?

---

---

Aquest arbre té alguna utilitat per a les persones?

Quines?

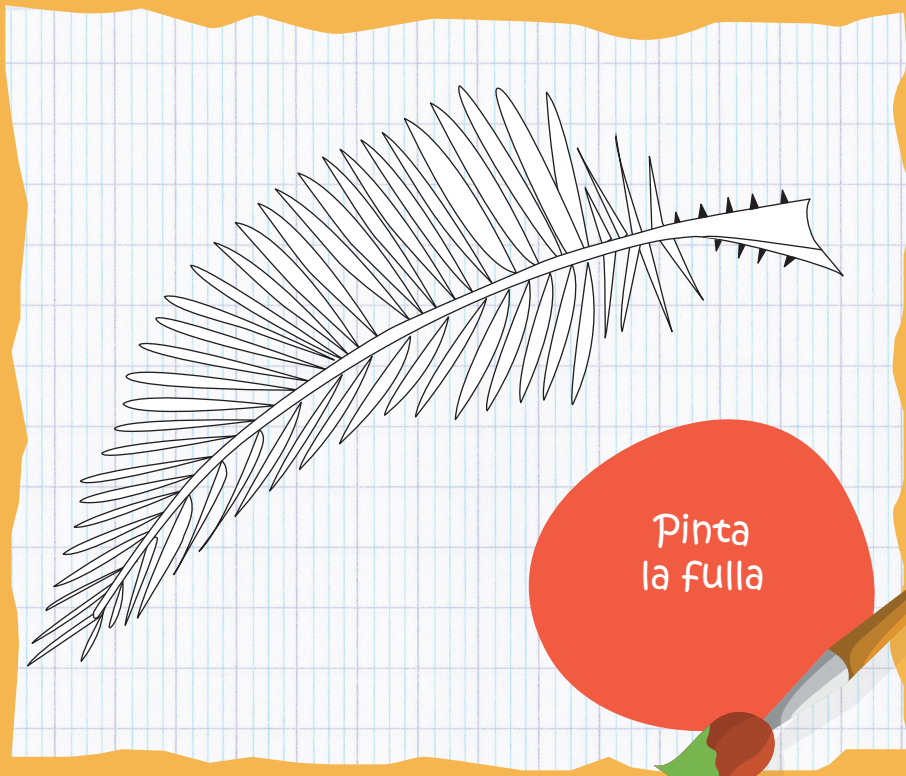
---

---

---

# Palmera de Canàries

*Phoenix canariensis*



Pinta  
la fulla

Per què creus que aquest arbre es considera singular?

---

---

---

Com és la fulla? Digues-ne tres característiques.

---

---

---

Té fruits?

¿Són comestibles?

---

---

El tronc fa \_\_\_\_\_ cm de perímetre.

De quin color és?

Com és la textura?

---

---

---

Aquest arbre té alguna utilitat per a les persones?

Quines?

---

---

---

# Roure martinenc

*Quercus pubescens*

Fes un dibuix  
o enganxa una  
fulla que trobis  
a terra



Per què creus que aquest arbre es considera singular?

---

---

---

Com és la fulla? Digues-ne tres característiques.

---

---

---

Té fruits? \_\_\_\_\_

Són comestibles? \_\_\_\_\_

El tronc fa \_\_\_\_\_ cm de perímetre.

De quin color és? \_\_\_\_\_

Com és la textura? \_\_\_\_\_

---

---

Aquest arbre té alguna utilitat per a les persones?

Quines? \_\_\_\_\_

---

---

# Pi de Canàries

*Pinus canariensis*

Fes un dibuix  
o enganxa una  
fulla que trobis  
a terra



Per què creus que aquest arbre es considera singular?

---

---

---

Com és la fulla? Digues-ne tres característiques.

---

---

---

Té fruits? \_\_\_\_\_

Són comestibles? \_\_\_\_\_

El tronc fa \_\_\_\_\_ cm de perímetre.

De quin color és? \_\_\_\_\_

Com és la textura? \_\_\_\_\_

---

---

Aquest arbre té alguna utilitat per a les persones?

Quines? \_\_\_\_\_

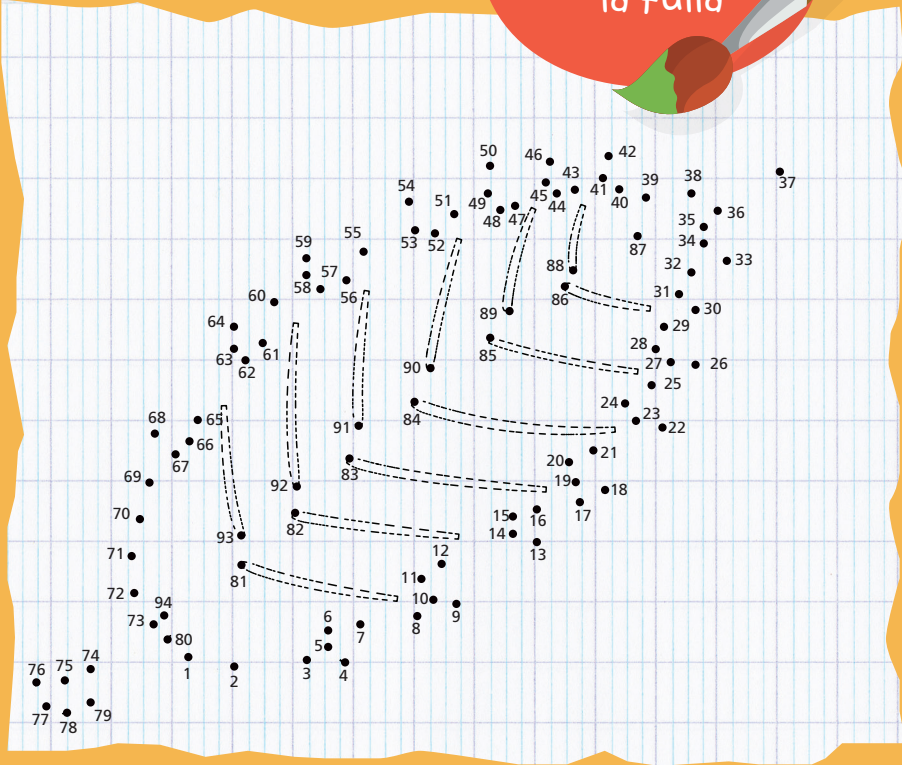
---

---

# Aizina

*Quercus ilex*

Ressegueix  
els punts  
i pinta  
la fulla



Per què creus que aquest arbre es considera singular?

---

---

---

Com és la fulla? Digues-ne tres característiques.

---

---

---

Té fruits? \_\_\_\_\_

Són comestibles? \_\_\_\_\_

El tronc fa \_\_\_\_\_ cm de perímetre.

De quin color és? \_\_\_\_\_

Com és la textura? \_\_\_\_\_

---

---

Aquest arbre té alguna utilitat per a les persones?

Quines? \_\_\_\_\_

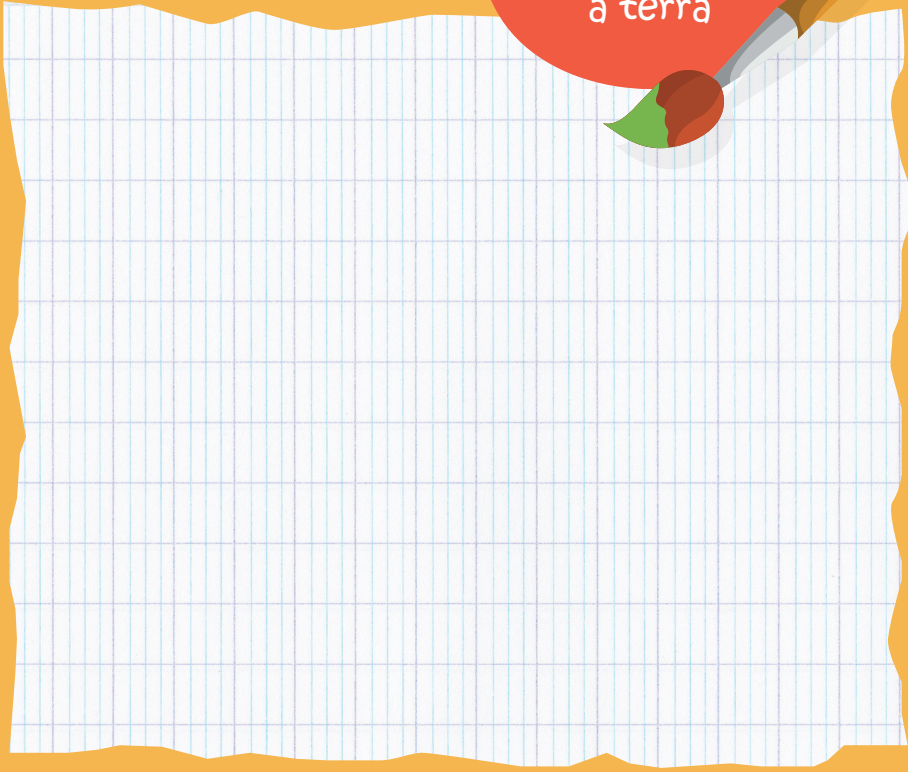
---

---

# Teix

*Taxus baccata*

Fes un dibuix  
o enganxa una  
fulla que trobis  
a terra



Per què creus que aquest arbre es considera singular?

---

---

---

Com és la fulla? Digues-ne tres característiques.

---

---

---

Té fruits? \_\_\_\_\_

¿Són comestibles? \_\_\_\_\_

El tronc fa \_\_\_\_\_ cm de perímetre.

De quin color és? \_\_\_\_\_

Com és la textura? \_\_\_\_\_

---

---

Aquest arbre té alguna utilitat per a les persones?

Quines? \_\_\_\_\_

---

---

## Per saber-ne més: els arbres autòctons i les seves adaptacions

Alguns dels arbres que heu conegut avui els podem trobar a la natura de casa nostra. Són el que anomenem **arbres autòctons**.

També heu pogut observar d'altres arbres: són els anomenats **arbres exòtics**.

Investiga i relaciona quins arbres són autòctons i quins exòtics



Alzina



Palmera de Canàries



Margalló



Lledoner



Palmera de dàtils



Pi pinyer



Roure martinenc



Pi de Canàries



Teix



Ficus

Arbre autòcton

Arbre exòtic

Tots els arbres s'han d'adaptar al lloc on viuen. És per això que hi ha arbres que tenen fulles grans, d'altres que les tenen petites, amb punxes, amb pèls...

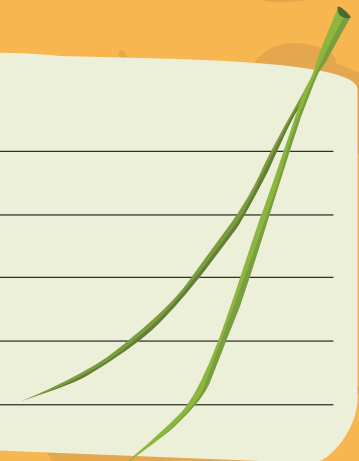
A continuació teniu dos tipus de fulles d'arbres que viuen a casa nostra i, per tant, s'han hagut d'adaptar al clima mediterrani, amb estius secs i calurosos, primavera i tardor plujoses i hiverns suaus.

Digues a quins arbres pertanyen aquestes dues fulles i investiga per què tenen aquesta forma.

Nom de l'arbre \_\_\_\_\_



Nom de l'arbre \_\_\_\_\_



# Şopa de lletres

Troba els deu arbres singulars amagats



P	A	L	M	E	R	A	D	E	C	A	N	A	R	I	E	S
B	Q	R	U	D	D	X	V	A	L	Z	I	N	A	R	S	W
Q	E	Q	R	G	R	W	F	P	H	U	C	K	H	I	R	I
G	N	G	Q	M	E	F	Z	L	E	Q	O	G	I	I	P	Z
G	P	G	Y	F	I	C	U	S	V	D	Q	A	L	G	Y	D
P	C	C	K	R	K	T	N	W	K	N	L	N	A	U	B	T
P	V	U	R	O	U	R	E	M	A	R	T	I	N	E	N	C
P	S	M	Z	C	I	R	A	P	M	M	V	X	Q	J	K	R
I	P	I	D	E	C	A	N	A	R	I	E	S	K	T	U	K
P	R	R	E	L	R	T	M	A	R	G	A	L	L	O	R	V
I	X	D	C	U	T	G	U	E	V	G	O	S	J	T	W	T
N	X	P	A	L	M	E	R	A	D	E	D	A	T	I	L	S
Y	M	L	L	E	D	O	N	E	R	C	K	C	N	Q	Z	F
E	T	B	Z	A	K	A	E	N	C	N	D	L	H	W	V	I
R	T	O	H	L	S	V	V	U	M	K	T	E	I	X	X	G

Palmera de Canàries  
Palmera de dàtils  
Margalló  
Ledoner  
Pi pinyer

Pi de Canàries  
Teix  
Ficus  
Aizina  
Roure martinenc

## Crèdits

**Edició i coordinació**  
Àrea Metropolitana de Barcelona

**Amb la col·laboració de**  
Consell Comarcal del Baix Llobregat  
Ajuntament de Sant Joan Despi  
Ajuntament de Sant Just Desvern  
Ajuntament de Sant Feliu de Llobregat

**Continguts**  
Centre Mediambiental l'Arrel

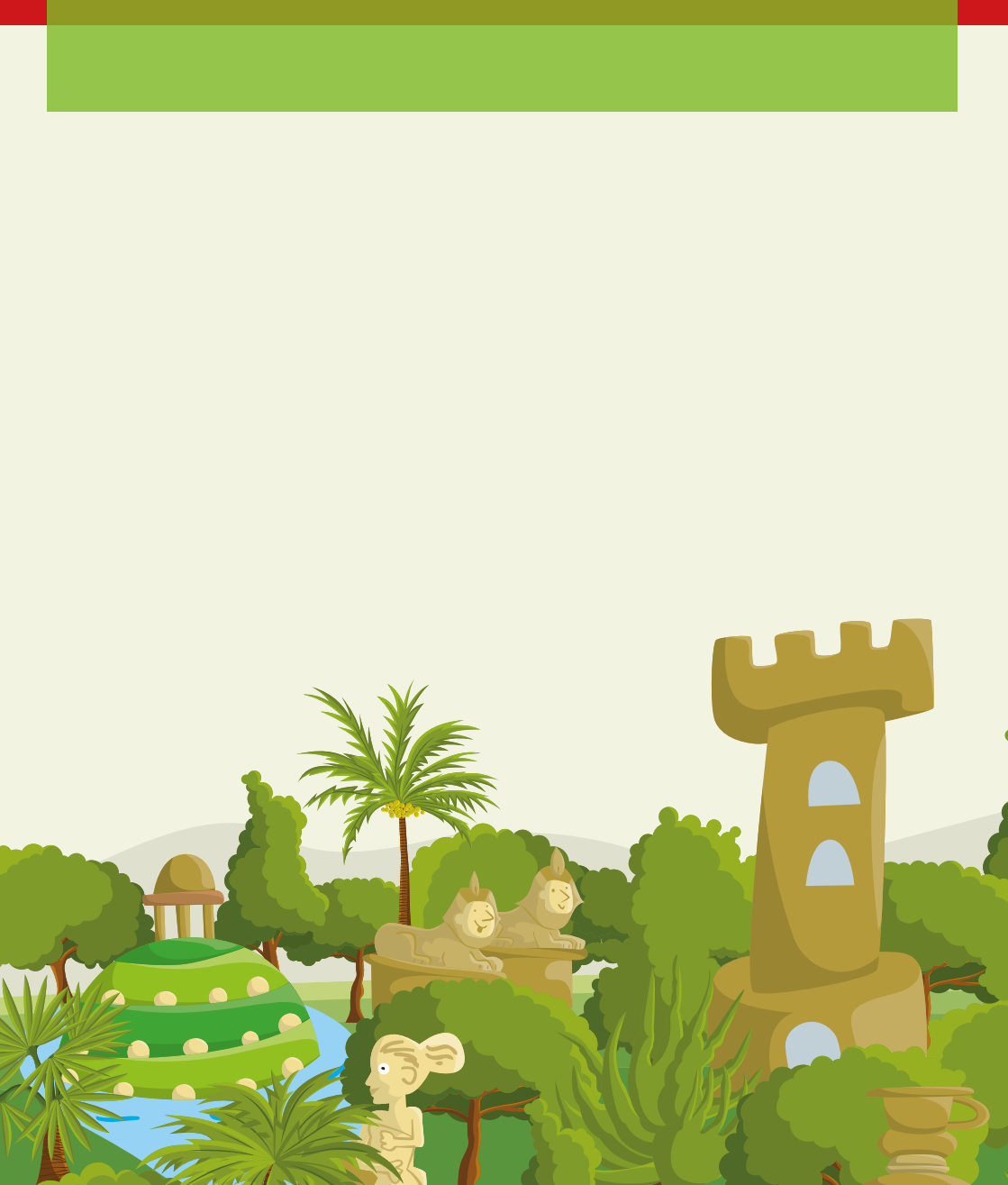
**Disseny gràfic i compaginació**  
Trimatge

**Il·lustracions**  
Adolfo Rey  
Trimatge

**Revisió de textos**  
Germà Bustamante

**Impressió**  
Vanguard Gràfic, S.A.

**Agraïments**  
Albert Cabús, Urbano Martínez i Juanjo Gómez, directors dels Centres de Recursos Pedagògics del Baix Llobregat I, V i VIII; Lurdes Garcia, Sagrario Herrero i Sara Giménez, mestres de l'escola Salvador Espriu de Badalona; Ramon Gallart i Domi Garcia.



 **AMB** Parcs

[www.amb.cat/parcs](http://www.amb.cat/parcs)



Consell Comarcal  
del Baix Llobregat