

Smart  Space

**Metròpolis  
Barcelona**

Agència de  
Desenvolupament  
Econòmic



PROJECTE SELECCIONAT  
**CONVOCATÒRIA** PALAU MACAYA

## ***Ciclo Estratégico Palau Macaya 3ª Conferencia***

**Smart Metròpoli: Conclusiones y propuestas para la mejora de la movilidad y la gobernanza en áreas metropolitanas**  
15 de Octubre de 2020



## Conclusiones y propuestas para la mejora de la movilidad y la gobernanza en áreas metropolitanas

**SMART SPACE**, en colaboración con el IESE y el AMB (Área Metropolitana de Barcelona), ha organizado el **Ciclo Estratégico “Colaboración Publicoprivada en un entorno metropolitano eficiente y sostenible”**, seleccionado en la convocatoria de proyectos de reflexión del Palau Macaya de Obra Social la Caixa, con dos retos: definir la fórmula de gobernanza más adecuada, para las metrópolis, garantizando la participación y la implicación de las personas y las organizaciones; y dar a conocer las mejores soluciones para el grave problema de la movilidad metropolitana, que afecta gravemente la sostenibilidad y la calidad de vida. El ciclo consta de 3 Conferencias abiertas y 2 Seminarios restringidos para concretar estrategias y líneas de acción.

**3ª Conferencia: Smart Metropoli: Conclusiones y propuestas para la mejora de la movilidad y la gobernanza en áreas metropolitanas**, celebrada el 15 de octubre de 2020. Debatimos sobre:

### 1. Presentación de las conclusiones de la primera sesión sobre gobernanza metropolitana y recomendaciones ante los Nuevos retos post COVID-19

- **Santiago Ballesté**, presidente de Smart Space, AEBALL y UPMBALL. - **Mariona Tomàs**, profesora de la Universitat de Barcelona y experta en Gestión Metropolitana . - **María González**, representante del Greater **Manchester** Combined Authority. - **Ilknur Dönmez**, Program-leader for the COVID-19-recovery de Metropoolregio **Amsterdam**.

## Conclusiones y propuestas para la mejora de la movilidad y la gobernanza en áreas metropolitanas

---

### 2. Implementación de la movilidad *as a service* en el Área Metropolitana de Barcelona

- **Rosa Alarcón**, Concejal del área de Movilidad en el Ayuntamiento de Barcelona y Presidenta de Transportes Metropolitanos de Barcelona (TMB). - **Martí Jofre**, Managing partner en Factual - **Joan M. Bigas**, director del Área de Movilidad, Transporte y Sostenibilidad del Área Metropolitana de Barcelona (AMB). - **David Saldoni**, director general de Transportes y Movilidad, Generalitat de Catalunya

### 3. Presentación de las conclusiones del Ciclo Estratégico “Colaboración Publicoprivada en un entorno metropolitano eficiente y sostenible”

**Héctor Santcovsky**, director del Área de Desarrollo Económico y Social del Área Metropolitana de Barcelona - **M. Rosa Fiol**, CEO de Smart Space y Vicepresidenta de AEBALL i UPMBALL

Moderador de la sesión: **J.E. Ricart**, Director Académico PPP for Cities del IESE Business School.

# Movilidad en un entorno metropolitano sostenible: conclusiones

---

## 1. Gobernanza metropolitana y retos post Covid-19

## 2. Construir un futuro Smart en movilidad

- ❖ Estrategia: nuevos modelos de negocio y soluciones de futuro (transporte integrado y multimodal, sharing economy, sistemas de movilidad inteligente, etc.)

## 3. “Next steps”

- ❖ Rol del sector público, elementos para la mejora de la gobernanza metropolitana, gobernanza del MAAS

# 1. Gobernanza metropolitana y retos post Covid-19

---

Ante la situación creada por la pandemia, se ha puesto de manifiesto la importancia del diseño institucional en la gobernanza metropolitana para gestionar las respuestas a los retos que puedan surgir. En este sentido, los elementos sugeridos a incorporar en el diseño institucional del Área Metropolitana de Barcelona son:

- ❖ Impulsar el papel del CON, para que se pueda dar respuesta desde el ámbito metropolitano a la realidad social y económica.
- ❖ Tratamiento uniforme de los municipios, sin margen de maniobra para las grandes ciudades.
- ❖ Más iniciativa metropolitana: durante la pandemia, en Barcelona hubo una gran respuesta por parte de los municipios, pero poca iniciativa metropolitana (entre marzo y junio 2020, según estudio IERMB, 2020):
  - ✓ 1.414 acciones de los 36 municipios AMB
    - Inclusión social (22,9%), economía, comercio y turismo (17,2%), educación, cultura y deporte (15,5%), hacienda y tributos (10,6%)
  - ✓ sólo 60 con componente multinivel

**Los retos post pandemia a los que deberá afrontarse la AMB son (entre otros):**

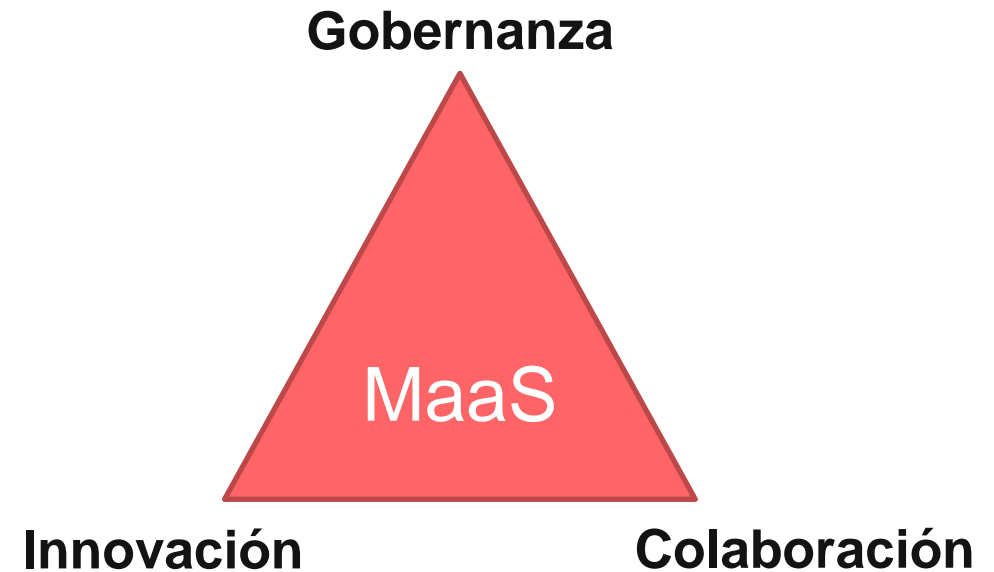
- ❖ Movilidad metropolitana
- ❖ El desarrollo y promoción económica (un ejemplo de proyecto es el "*Pla apropAMB*")
- ❖ Servicios de emergencia social

## 2. Construir un futuro *Smart*

- Para construir un futuro *Smart* en movilidad es necesario un “*Smart Governance*”
- El *Smart Governance* combina elementos como: una estrategia definida, un cambio en los modelos de negocio, herramientas que permitan la acción participativa de los ciudadanos, colaboraciones y tecnología.

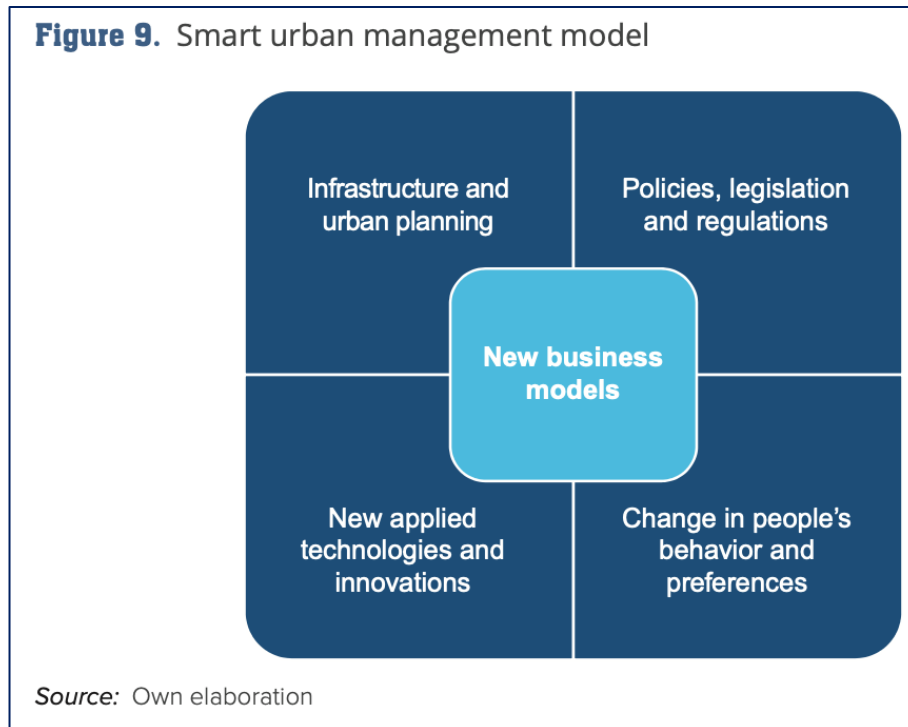
### ***En resumen:***

- **STRATEGY**
- **MINDSET**
- **ACCESS**
- **RELATIONSHIPS**
- **TECHNOLOGY**



## 2.1 Nuevos modelos de negocio

- La gestión urbana es multidimensional y requiere actuaciones simultáneas. Para ello, es necesario una “verdadera” colaboración público privada que vaya más allá de conceder concesiones e imponer regulaciones dejando que el mercado haga el resto.
- **Mobility as a Service (MaaS)** es el **nuevo modelo de negocio** para conseguir la una gestión urbana **SMART**:



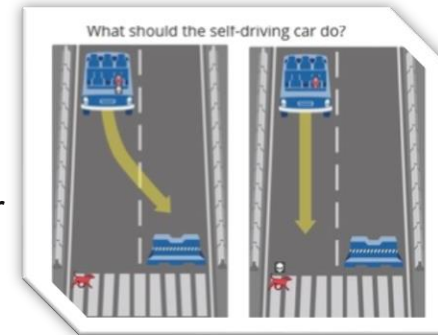
- **Infraestructura y planificación urbana:** determinando los sistemas de transporte mas adecuados según el entorno urbano y las preferencias/necesidades de los ciudadanos.
- **Regulación:** creación de incentivos a favor del transporte público y la sustitución del vehículo contaminante: Impuesto a las emisiones, repensar el sistema tarifario, subvenciones al vehículo eléctrico, peajes de entrada, ZBE, etc.
- **Nuevas tecnologías, digitalización e innovación:** permiten la aparición de nuevos servicios de transporte.
- **Cambio en los comportamientos de consumo y preferencias de usuarios:** por una mayor concienciación social en términos medioambientales y la existencia de aplicaciones y dispositivos inteligentes.

## 2.2 Soluciones de futuro:

### Vehículo autónomo, eléctrico, micromovilidad y *sharing economy*

Entre las soluciones de futuro para el problema de la movilidad se incluyen:

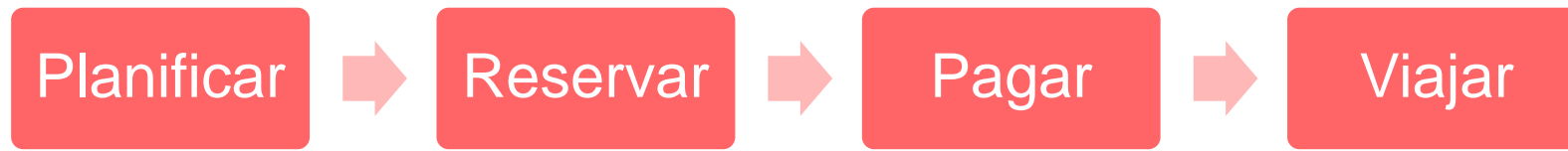
- El **vehículo autónomo**: ofrece mayor seguridad, puede ayudar a descongestionar las vías urbanas, aunque aún hay dilemas morales en cuanto al uso de la inteligencia artificial en esta materia.
- El **vehículo eléctrico**: medioambientalmente es más sostenible, aunque actualmente los precios a los que se venden no son los más asequibles
- **Micromovilidad**: útil para lograr la descongestión de las vías, puede fomentar el uso masivo del vehículo eléctrico unipersonal, aunque aún hay retos que afrontar en términos de regulación y uso del espacio público.
- **Sharing Economy**: desincentiva la propiedad de vehículos, fomenta una mayor frecuencia de uso de los vehículos, soluciones de movilidad más limpias, genera nuevos modelos de negocio (Car-sharing / Ride-hailing / dockless bike sharing, etc.).



## 2.2 Soluciones de futuro: transporte integrado y multimodal

Otra de las soluciones de futuro propuestas para lograr una movilidad *Smart* es el **transporte integrado y multimodal**. Para ello es necesario tener en cuenta los siguientes elementos:

1. **Integración** de la cadena de valor de movilidad en una sola **plataforma**:



2. Esta plataforma facilitaría/incentivaría una **mayor intermodalidad** del sistema de transporte público.

### ***Ejemplos de facilitadores:***

- Smart ticketing
- Integración de la información
- Smartphones y aplicaciones móviles



## 2.2 Soluciones de futuro: sistemas de movilidad inteligentes

La utilización del MaaS conlleva una integración de datos, tarifaria y de operaciones para una movilidad realmente sostenible. Sin embargo, el rol del sector público ha de ir más allá.

### Integración de servicios



### Operadores

- (Transporte público, Parking, E-mobility, car-sharing, Bicing, Taxi, etc.)
- Acceso a datos globales del sistema
- Aportar datos al sistema integrado
- Mejora de eficiencia en la provisión de servicios de transporte

### Usuarios

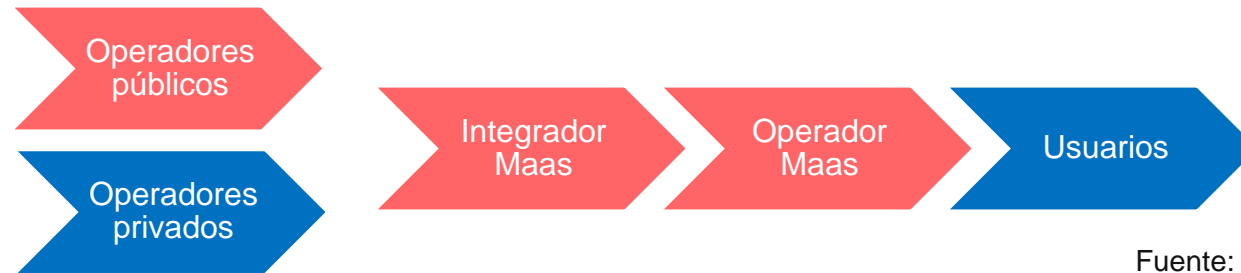
- Mejora la experiencia de usuario y uso modal del sistema
- Feedback / valoración del servicio

### Sector público

- Gestión de los datos
- Facilitar la competencia
- Protección de datos

### 3. Next Steps

- **Rol del sector público** - debe estar orientado hacia la creación de un verdadero ecosistema de movilidad formado por:



Fuente: Factual. Elaboración propia

- **Elementos para la mejora de la gobernanza metropolitana de Barcelona:**
  - Superar las divisiones administrativas
  - Reforzar la cooperación y la colaboración entre agentes
  - Buscar consensos y liderazgo metropolitano
- **Gobernanza del MaaS:**
  - Debe realizarse a través de Colaboraciones público-privadas, gestionar la integración de datos; posibilitar la construcción de un “ecosistema”, fomentar una regulación que permita la innovación; estar al servicio del ciudadano.

# Smart Space

**Metròpolis  
Barcelona**

Agència de  
Desenvolupament  
Econòmic

