

---

**2022**  
**2024**

---

Programa integral de barris  
per a la millora de rendes

---

# BARRIS I METRÒPOLIS

El Programa integral de barris per a la millora de rendes (PIBMR) impulsa accions per combatre les desigualtats socials amb l'objectiu d'incrementar l'equitat territorial i atendre els col·lectius més vulnerables del territori metropolità.

Aquest programa de subvencions, destinat als ajuntaments metropolitans, té una inversió total de 13,9 milions d'euros i l'Àrea Metropolitana de Barcelona (AMB) aporta 10 milions d'euros en aquesta primera convocatòria (2022-2024).

L'AMB inicia aquest programa de subvencions per a barris metropolitans com a política estructural per abordar la vulnerabilitat urbana, especialment als barris on és extrema.

Els objectius del Programa són:

- Avançar en l'eliminació dels desequilibris socials i econòmics als barris afectats.
- Afavorir les capacitats personals, familiars i socials de les persones i comunitats per propiciar una convivència harmoniosa i enriquidora als barris de la ciutat.
- Coordinar els diferents actors econòmics i socials, amb l'objectiu de trobar un equilibri dins del marc de l'ocupació que possibiliti un nivell de vida digne per als habitants d'aquests barris.
- Garantir unes condicions de seguretat als espais públics i en la convivència veïnal que permetin desenvolupar amb normalitat activitats de caràcter econòmic i social.

**13,9 M€**  
d'inversió total  
en la primera convocatòria

**10 M€**  
aportació de l'AMB

**20 projectes**  
78 accions classificades  
en 4 eixos temàtics

**14 municipis**  
metropolitans

**26 barris**  
classificats segons el grau  
de vulnerabilitat urbana

**+100.000**  
beneficiaris dels projectes  
i les actuacions



**Un programa  
integral de barris  
que impulsa accions  
per combatre les  
desigualtats socials**

## **Equitat**

Eliminar els desequilibris socials i econòmics als barris afectats.

## **Ocupació**

Coordinar diferents actors per possibilitar un equilibri ocupacional.

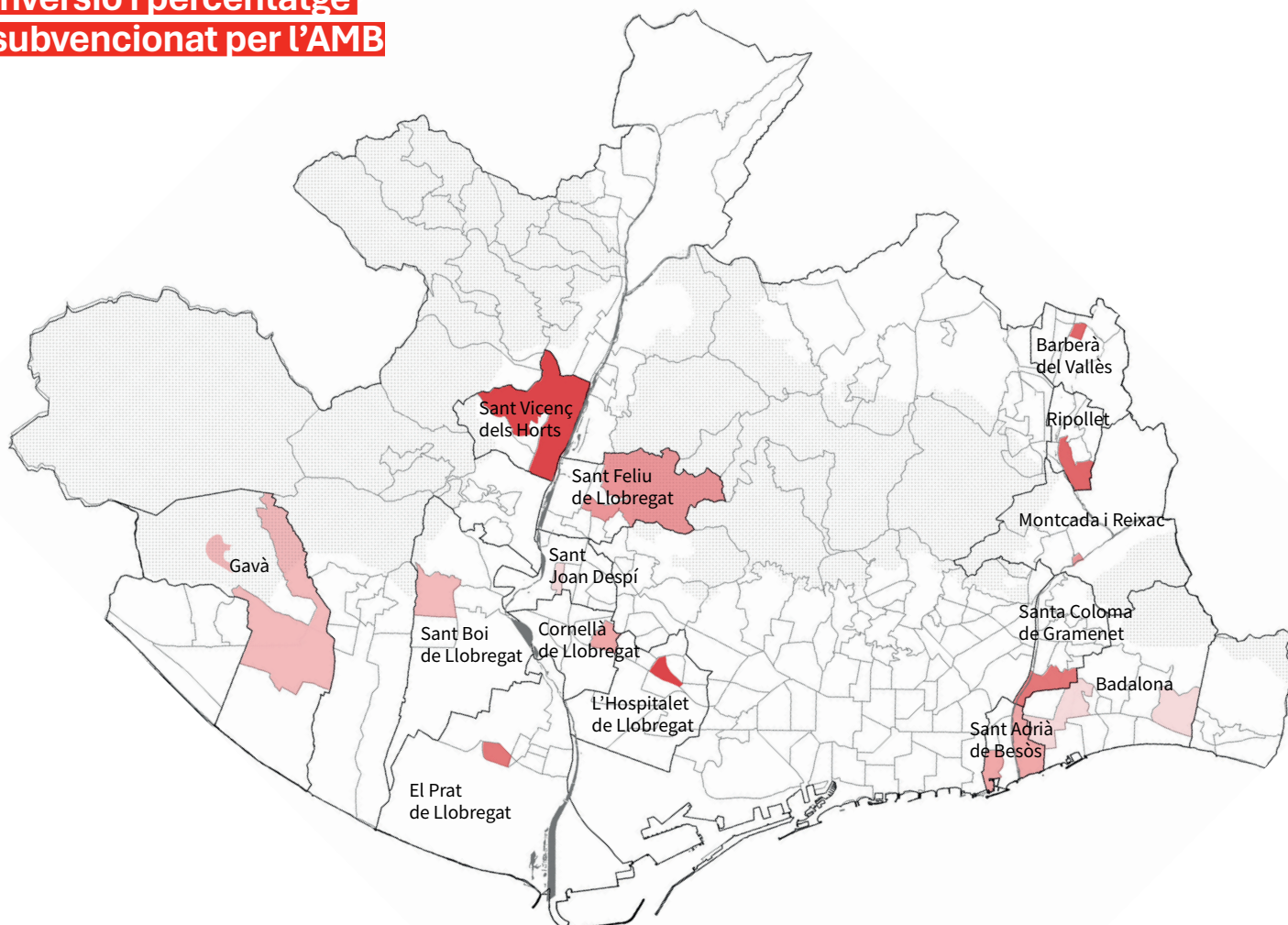
## **Convivència**

Afavorir la convivència harmoniosa i enriquidora als barris metropolitans.

## **Seguretat**

Garantir la seguretat als espais públics en pro de la convivència veïnal.

## Inversió i percentatge subvencionat per l'AMB



El Programa integral de barris es basa en les necessitats locals dels ajuntaments metropolitans junt amb la llarga trajectòria de recerca i estudis sobre vulnerabilitat urbana coordinada des de l'AMB.

Els projectes i les accions s'originen a partir de les necessitats dels ajuntaments, els quals presenten les seves propostes en concurrència competitiva. La Comissió de Selecció els analitza, selecciona i prioritza segons la puntuació obtinguda.

Els municipis lideren les accions i l'AMB en fa el seguiment i valora la repercussió que tenen per extreure'n conclusions i prioritzar futures convocatòries de subvencions.

Es tracta d'un programa d'acció directa amb projectes molt concrets en què els beneficis de caràcter local també tenen una repercussió de millora en el conjunt metropolità.

### Municipi

### Pressupost

### Aportació AMB

Badalona	437.875,81€	347.875,81€
Barberà del Vallès	1.333.158,64€	1.000.000,00€
Cornellà de Llobregat	819.780,92€	655.824,74€
Gavà	656.762,10€	443.545,68€
L'Hospitalet de Llobregat	2.371.800,00€	1.000.000,00€
Montcada i Reixac	885.542,94€	708.434,35€
El Prat de Llobregat	976.900,00€	781.520,00€
Ripollet	1.132.229,00€	805.000,00€
Sant Adrià de Besòs	806.162,06€	636.562,32€
Sant Boi de Llobregat	617.691,36€	494.153,09€
Sant Feliu de Llobregat	765.000,00€	602.058,00€
Sant Joan Despí	562.400,00€	438.000,00€
Sant Vicenç dels Horts	1.415.752,00€	1.000.000,00€
Santa Coloma de Gramenet	1.116.500,00€	892.500,00€

# TERRITORI I EQUITAT

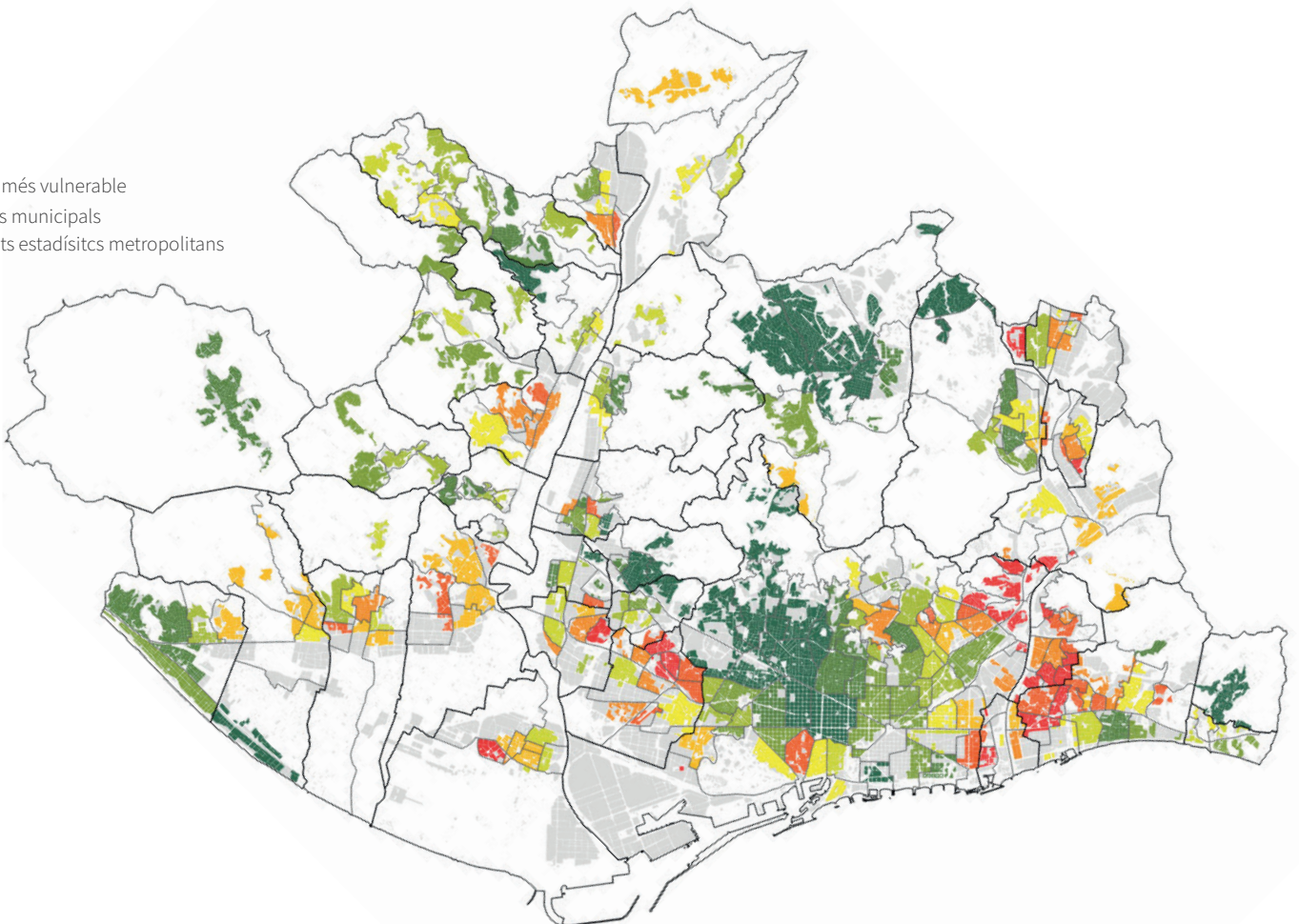
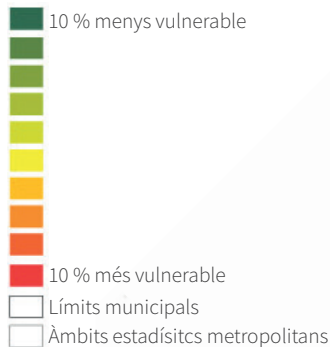
La vulnerabilitat urbana és una de les expressions de la desigualtat existent a les metròpolis. Es tracta de la confluència de fenòmens d'exclusió social i residencial que es concentren en àrees urbanes determinades, de manera que limiten la participació dels residents a la societat i en dificulten les possibilitats de progressió social. La concentració d'aquests factors de risc en una àrea o barri en propicia la retroalimentació i fa que s'acabin perpetuant els riscos d'exclusió de la població resident i dels mateixos barris.

Per constatar la vulnerabilitat urbana dels barris metropolitans i detectar les zones més desfavorides per poder dur a terme accions concretes s'ha utilitzat l'índex de vulnerabilitat urbana (IVU). Aquest índex indica, de major a menor, 10 nivells de vulnerabilitat. La definició del model de vulnerabilitat urbana es proposa a partir de dues dimensions, una de risc social i una altra de residencial, amb tres indicadors cadascuna.

Les unitats territorials sobre les quals es calcula l'IVU són els àmbits estadístics metropolitans (AEM), unes unitats que s'aproximen al concepte de barri i que representen les 268 unitats territorials inframunicipals de referència a l'àrea metropolitana de Barcelona.

La selecció dels projectes presentats en el Programa integral de barris s'ha fet tenint en compte: l'IVU, la relació amb altres projectes socials municipals, els recursos disponibles per habitant segons cada municipi i la qualitat tècnica de la proposta.

## Índex de vulnerabilitat urbana (decils) 2020





Les Planes-Blocs Florida  
L'Hospitalet de Llobregat

La unitat d'actuació en aquest cas no és el municipi, sinó que s'actua directament a escala de barri. Aquest fet és una innovació que permet que les polítiques públiques supramunicipals incideixin directament on es localitzen les vulnerabilitats. Per això és tan important que l'AMB, una institució pública gestora del territori Metropolità, tingui en compte el barri com a unitat d'actuació.



Sant Ildefons  
Cornellà de Llobregat

## El barri com a unitat d'actuació per fer-hi polítiques econòmiques i socials



La Serra d'en Mena  
Santa Coloma de Gramenet



Sant Josep  
Sant Vicenç dels Horts

# EIXOS TEMÀTICS I ACTUACIONS

El Programa integral de barris es divideix en quatre eixos d'actuació. Cada eix incorpora una llista orientativa de problemes que hi estan associats i de possibles actuacions que poden ser subvencionables.



## 1. Educació i adaptació social

Educació, fractura social, bretxa digital i adaptació social

Problemes com el dèficit de les tasques parentals bàsiques, l'absentisme escolar, la manca d'habilitats bàsiques no adquirides a l'escola o el dèficit de competències digitals.



## 2. Ocupació, formació i dinamització econòmica

Millora de la relació entre les necessitats de formació, la demanda i l'oferta d'ocupació per acostar els demandants de feina al món empresarial i viceversa

Desequilibri i descoordinació entre la demanda i l'oferta de feina, formacions deslligades de les necessitats de les empreses, empreses basades en àrees de negoci o models obsolets i poc competitius i sense demanda de llocs qualificats, mala distribució territorial de les empreses, els centres de formació i els llocs de residència.

**Quatre eixos d'actuació per combatre la vulnerabilitat urbana amb accions específiques**



## 3. Cohesió social

Equilibri dins del marc de l'ocupació que possibiliti un nivell de vida digne per als habitants d'aquests barris

Dificultat d'accés als drets i serveis socials, la sanitat i la cultura, sentiment d'inseguretat i apropiació indeguda de l'espai públic, discriminació per raons de gènere, raça o altres causes de discriminació social, dificultat d'accés de les persones i els col·lectius més vulnerables al conjunt de prestacions públiques i necessitat d'implementar projectes específics relacionats amb la salut.

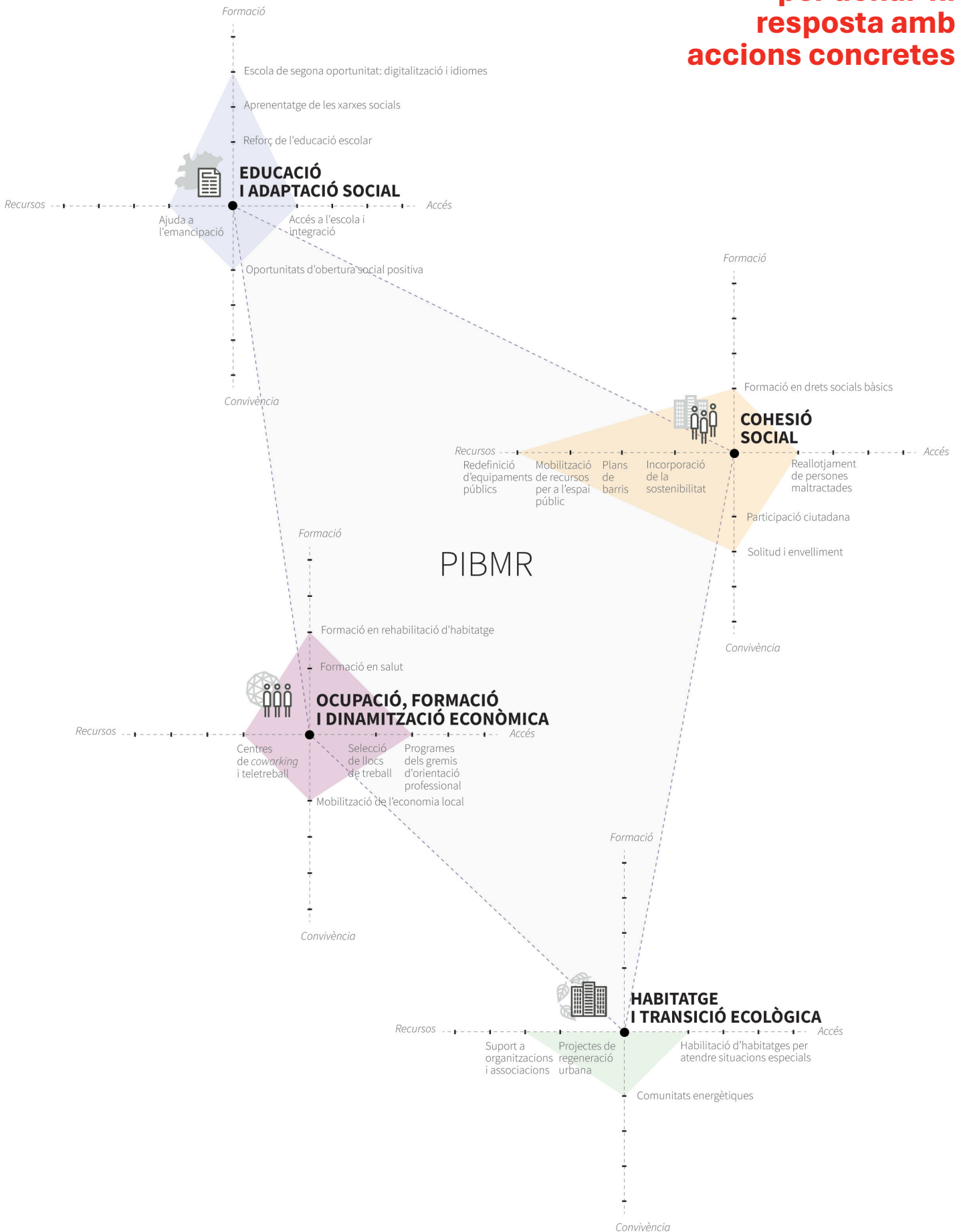


## 4. Habitatge i transició ecològica

Habitatge digne per atendre situacions singulars, rehabilitació d'espais i transició ecològica

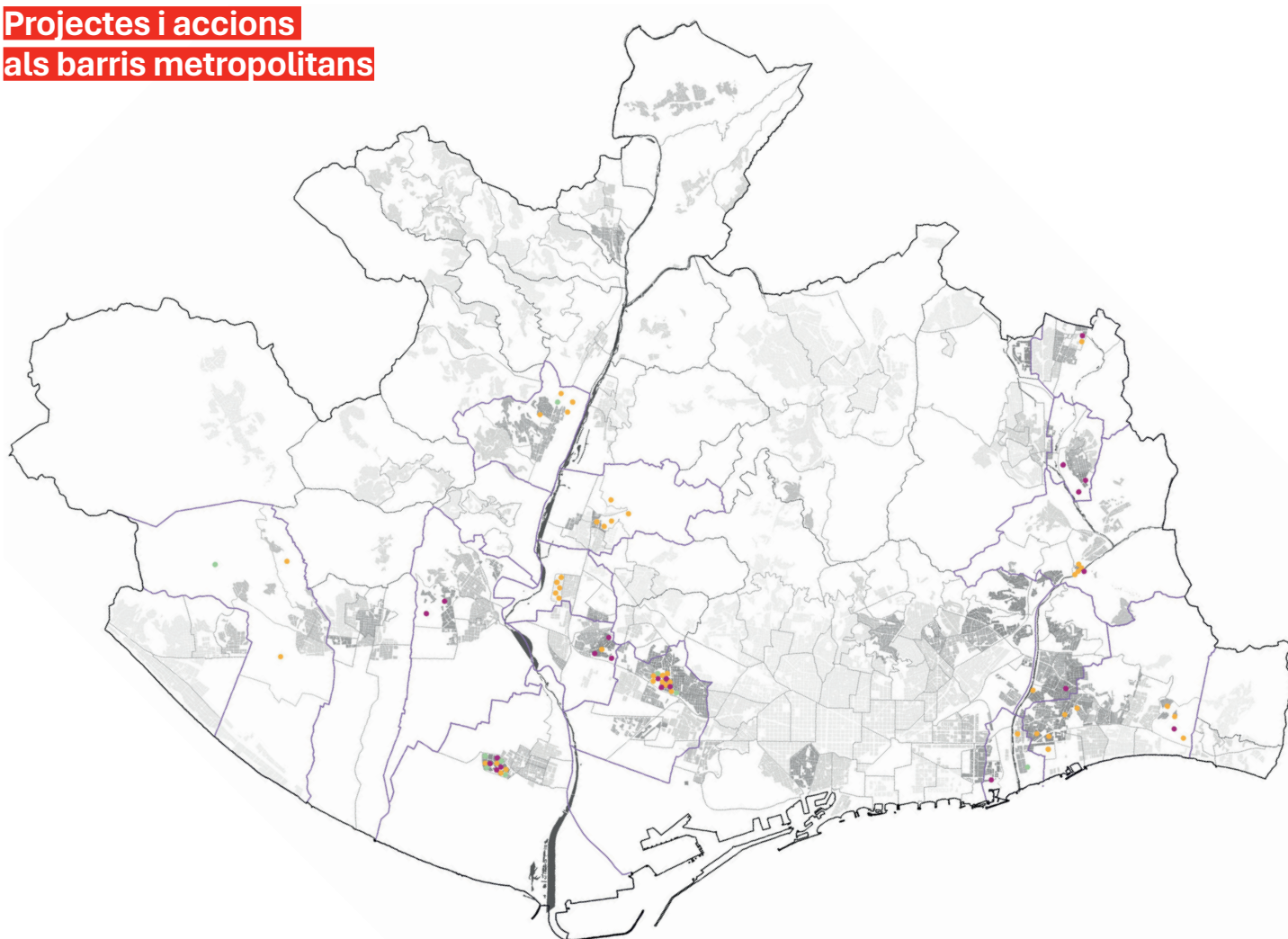
Necessitat d'allotjar grups de persones i famílies d'alta vulnerabilitat en relació amb l'habitatge. Millora de l'entorn urbà amb criteris de sostenibilitat.

# La detecció de necessitats és essencial per donar-hi resposta amb accions concretes



# PROJECTES I ACCIONS

## Projectes i accions als barris metropolitans

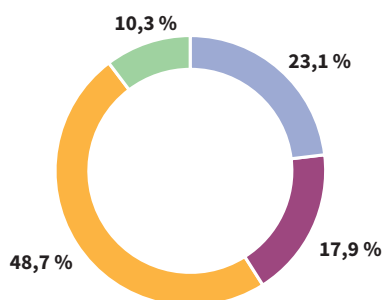


### Eixos

- Educació i adaptació social
- Ocupació, formació i dinamització econòmica
- Cohesió social
- Habitatge i transició ecològica

Font: Institut Metròpoli

### Accions per eix



L'anàlisi dels projectes i les accions classificades per eix temàtic també facilita la concreció dels projectes de manera programada, categoritzada i localitzada al territori. En el repartiment de les subvencions també es vetlla per l'equitat territorial als municipis de l'àrea metropolitana de Barcelona.

**S'actua a escala  
de barri, al lloc on  
s'identifiquen les  
necessitats**

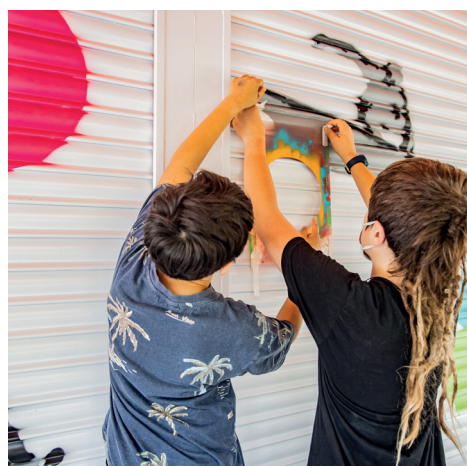
# 1. Educació i adaptació social

## 18 accions

En destaquen les relacionades amb l'atenció a les famílies i el reforç educatiu especialment en els primers anys de l'etapa escolar, seguides per les mesures enfocades a reduir l'absentisme escolar i a millorar les competències digitals per part de la població objectiu.



Educació i família  
El Prat de Llobregat



«I tu, què hi pintes?»  
El Prat de Llobregat

# 3. Cohesió social

## 38 accions

En destaquen les relacionades amb la millora de la seguretat i la convivència en els espais públics. Aquestes mesures tenen a veure tant amb iniciatives de conscienciació i mediació en l'ús dels espais públics com amb la cura i la valoració de l'entorn urbà.



Murals de cocreació  
Sant Vicenç dels Horts

# 2. Ocupació, formació i dinamització econòmica

## 14 accions

En destaquen els cursos i les accions específiques per adequar la formació a les necessitats de les empreses, incloent-hi les d'itineraris formatius per a aturats o col·lectius i l'ampliació de les expectatives laborals de joves mitjançant experiències que fomentin el coneixement de diferents oficis.



Pla integral del nucli antic  
Barberà del Vallès

# 4. Habitatge i transició ecològica

## 8 accions

Principalment, es desenvolupen accions relacionades amb problemes de convivència o degradació dels espais públics. També es destaquen accions enfocades a l'allotjament de col·lectius vulnerables, així com l'adequació d'espais per l'ús comunitari i la transició ecològica.



Espai de les oportunitats  
Santa Coloma de Gramenet



Regeneració urbana al parc de Matacavalls  
L'Hospitalet de Llobregat

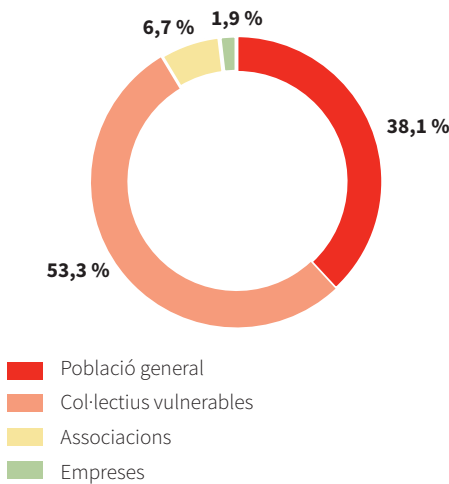
# BARRIS I XARXES

Els projectes ja estan en marxa i les accions, que són el motor de canvi, tenen un retorn immediat i directe en els veïns dels barris més vulnerables. A continuació, es destaquen algunes activitats que ja s'estan duent a terme de projectes localitzats en diferents municipis.

Per a cadascuna de les accions definides s'ha analitzat a qui van dirigides: públic general, col·lectius vulnerables, associacions i empreses. S'ha observat que la majoria d'accions estan dirigides a algun col·lectiu vulnerable en concret (53,3 %) enfront de les destinades al públic general (38,1 %).

La diversitat d'activitats permet nous espais de trobada i enfortiment dels vincles entre persones i la millora de la convivència als barris.

Destinatari per projecte



Font: Institut Metròpoli



COB Can Planas  
Barberà del Vallès



Pla integral del nucli antic  
Barberà del Vallès



Curs de primers auxilis de l'Escola  
d'Oportunitats  
Sant Adrià de Besòs



Taller de cuina  
Montcada i Reixac

**La implicació  
dels ciutadans és  
clau per reduir  
la desigualtat  
entre barris**



Flux & Flow, dansa urbana  
El Prat de Llobregat



Viu la Ribera  
Montcada i Reixac



Espai familiar al barri de Sant Cosme  
El Prat de Llobregat

**Amb la col·laboració  
dels ajuntaments  
implicats es  
promouen activitats  
que milloren el dia  
a dia dels barris  
metropolitans**



Creu Roja, taller d'estimulació cognitiva  
L'Hospitalet de Llobregat

## PROGRAMA INTEGRAL DE BARRIS per a la millora de rendes

Projectes atorgats, per municipi  
(convocatòria 2022-2024)

### **Badalona**

Posem colors als barris (Programa de barris)

### **Barberà del Vallès**

Treballem per un nucli antic proper i sostenible

Accés a les noves tecnologies per a tothom

L'orientació i l'acompanyament, claus per a l'èxit educatiu

### **Cornellà de Llobregat**

Nova incubadora urbana

A prop teu social

### **Gavà**

Planificació estratègica del Pla local d'acció comunitària integrada

Mesures de cohesió social. Refugi climàtic Ca n'Espinós

Rehabilitació d'habitatge de lloguer social

### **L'Hospitalet de Llobregat**

Pla de regeneració urbana integral les Planes-Blocs Florida

### **Montcada i Reixac**

Actuació integral per a la millora de la convivència i el desenvolupament social

### **El Prat de Llobregat**

Districte IV - Barris Creatius 2022

### **Ripollet**

Espai d'innovació econòmica i sociocomunitària al barri de Can Mas

### **Sant Adrià de Besòs**

Oportunitats educatives al barri de la Mina de Sant Adrià de Besòs

Ciutat curosa amb l'espai i les persones

### **Sant Boi de Llobregat**

Camps blancs

### **Sant Feliu de Llobregat**

Projectes comunitaris

### **Sant Joan Despí**

Nous espais de socialització al barri de les Planes

### **Sant Vicenç dels Horts**

PIB: la vida en comunitat, una oportunitat per a la igualtat

### **Santa Coloma de Gramenet**

Espai d'oportunitats

Oficina Tècnica de Gerència