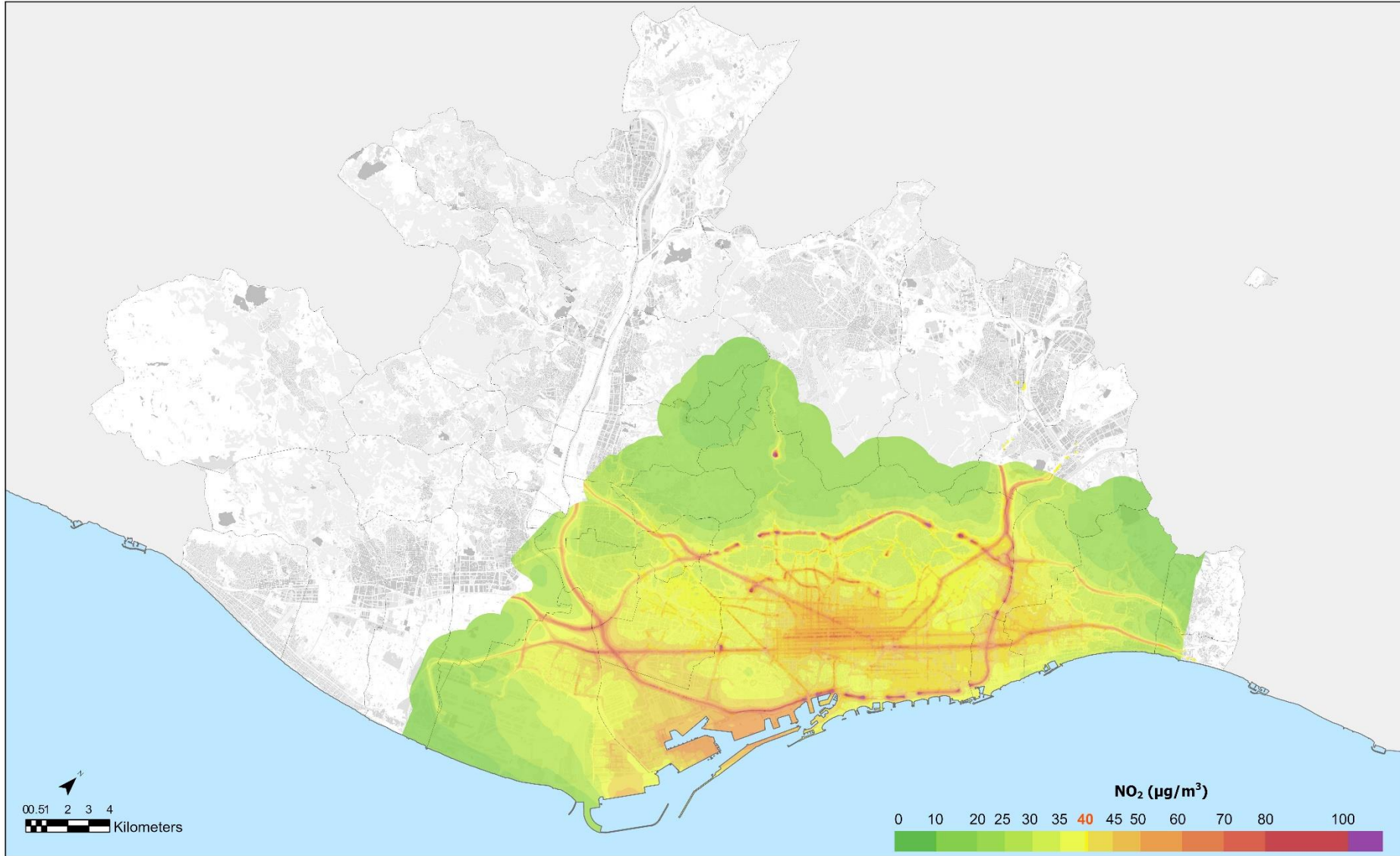


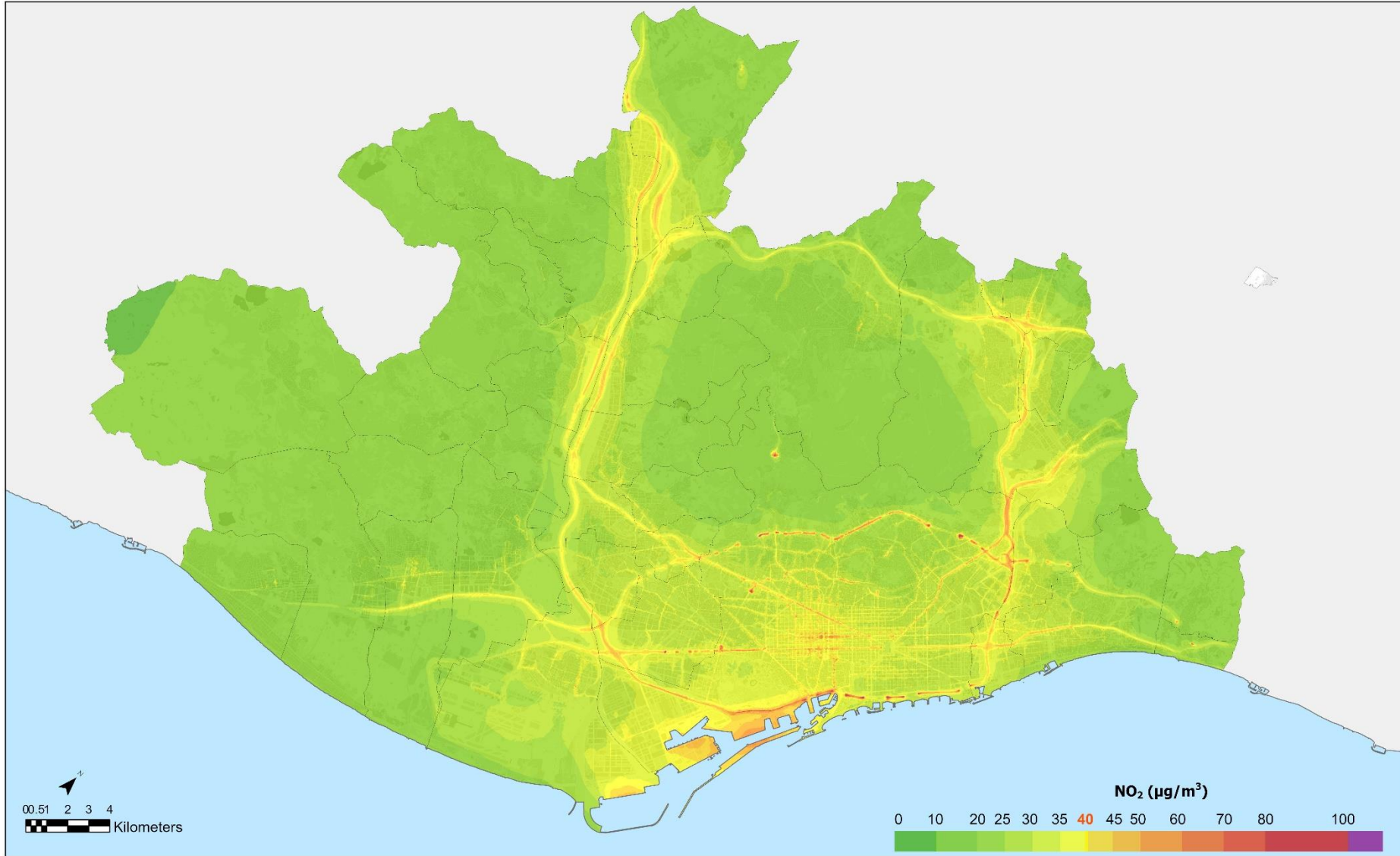
# MAPA QUALITAT DE L'AIRE AMB 2022 – POBLACIÓ EXPOSADA

Límits anuals 2022	<b>OMS</b> (recomanacions)	<b>Comissió Europea (2008/50/CE)</b> (obligacions actuals)	<b>Pla de qualitat de l'aire</b> (Dec. 132/2024, de 30/07) <b>OBJECTIUS 2027</b>	<b>Directiva (UE) 2024/2881</b>
NO <sub>2</sub>	10 µg/m <sup>3</sup>	<b>40 µg/m<sup>3</sup></b>	25 µg/m <sup>3</sup>	<b>20 µg/m<sup>3</sup></b>
PM <sub>10</sub>	15 µg/m <sup>3</sup>	<b>40 µg/m<sup>3</sup></b>	25 µg/m <sup>3</sup>	<b>20 µg/m<sup>3</sup></b>
PM <sub>2,5</sub>	5 µg/m <sup>3</sup>	<b>20 µg/m<sup>3</sup></b>	12,5 µg/m <sup>3</sup>	<b>10 µg/m<sup>3</sup></b>

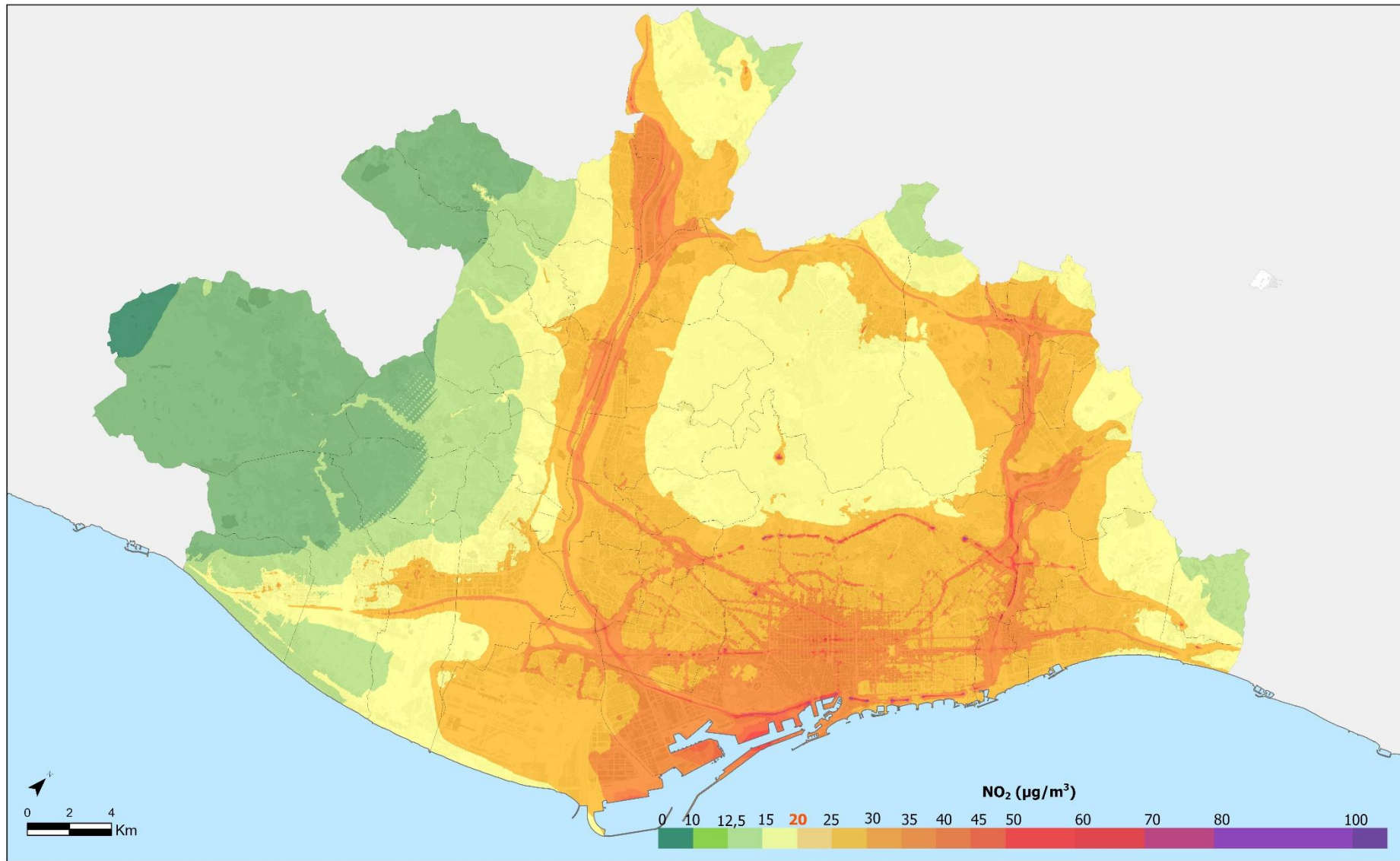
# Concentració NO<sub>2</sub>



# Concentració NO<sub>2</sub>

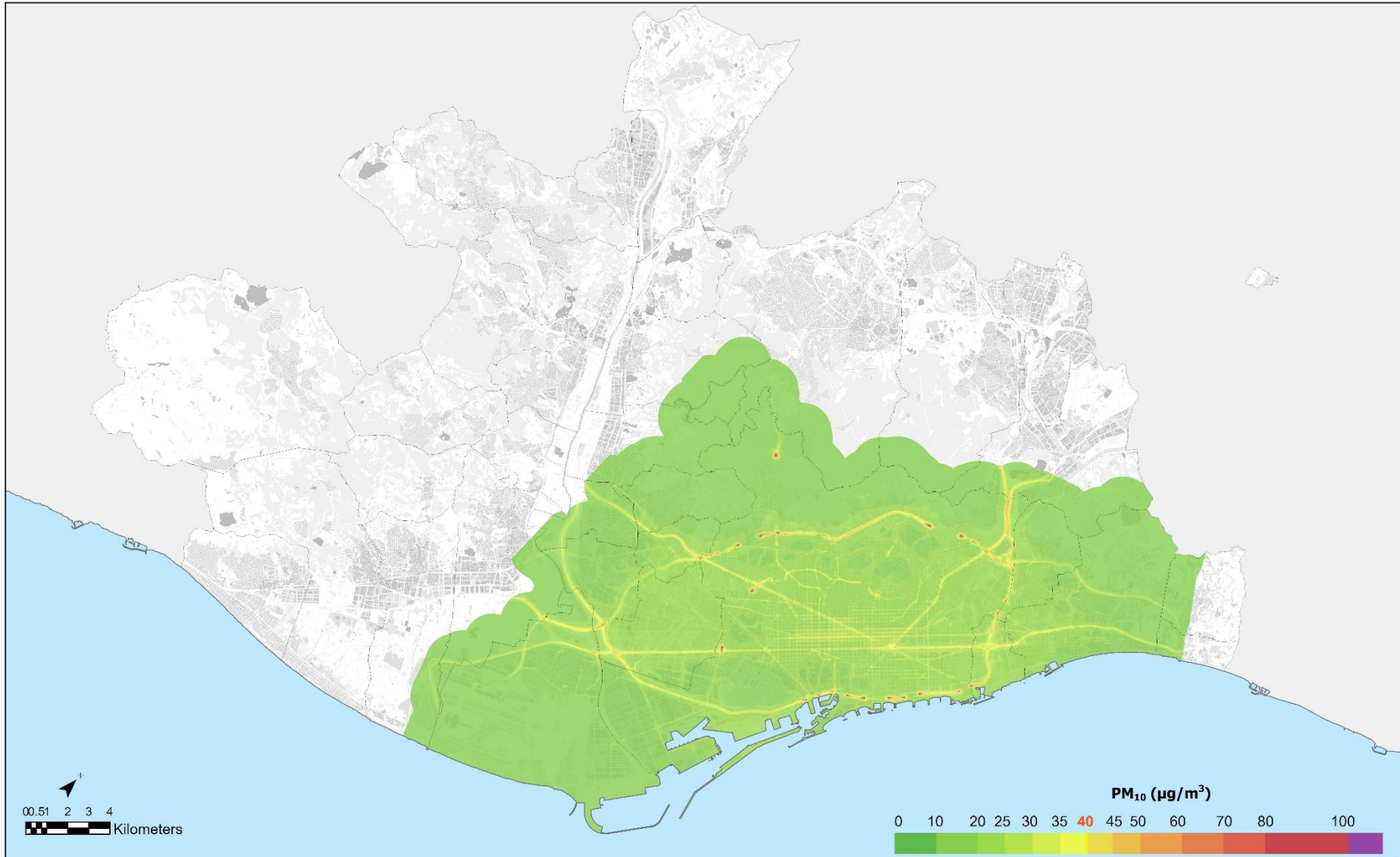


# Concentració NO<sub>2</sub>



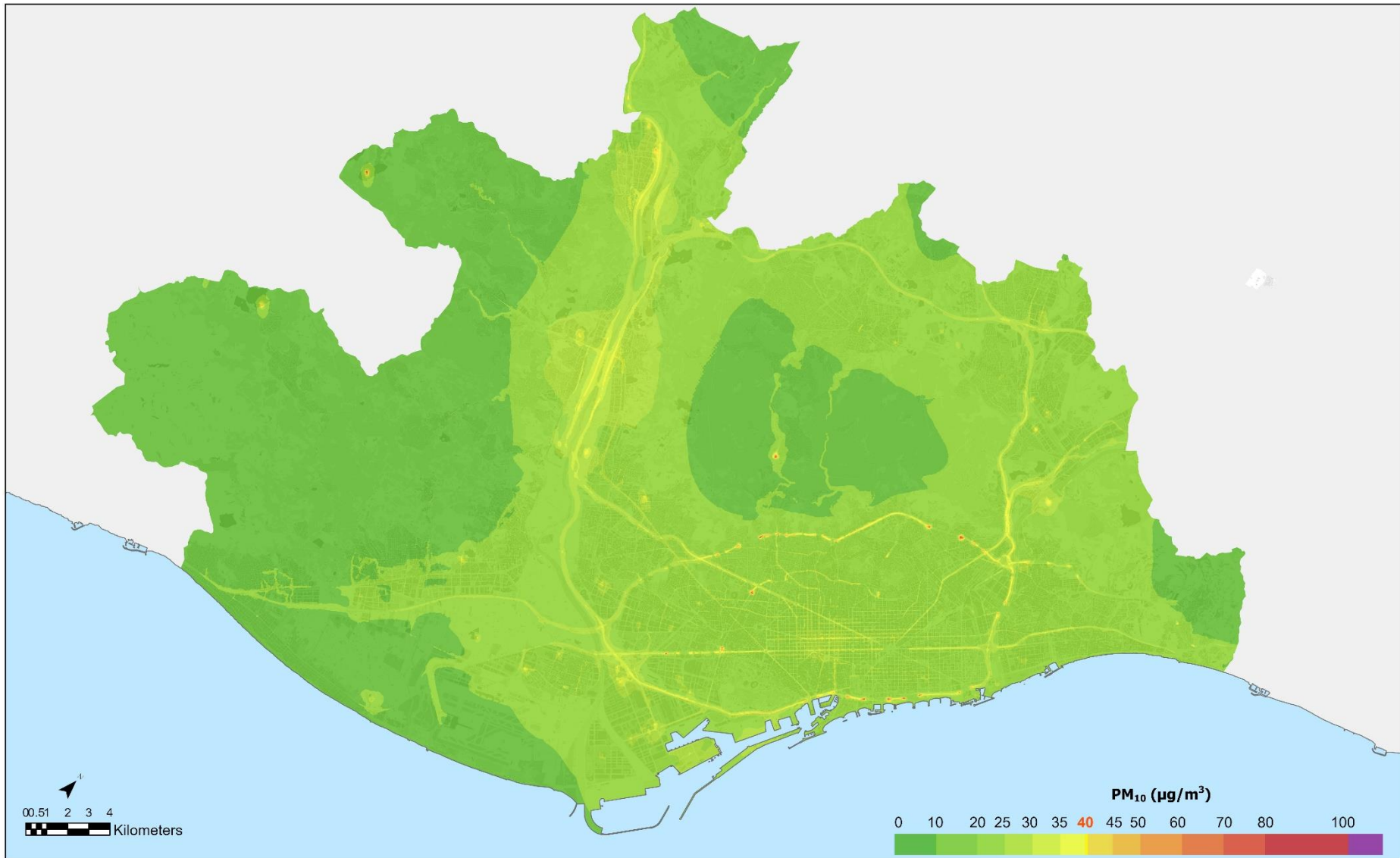
# Concentració PM<sub>10</sub>

BR

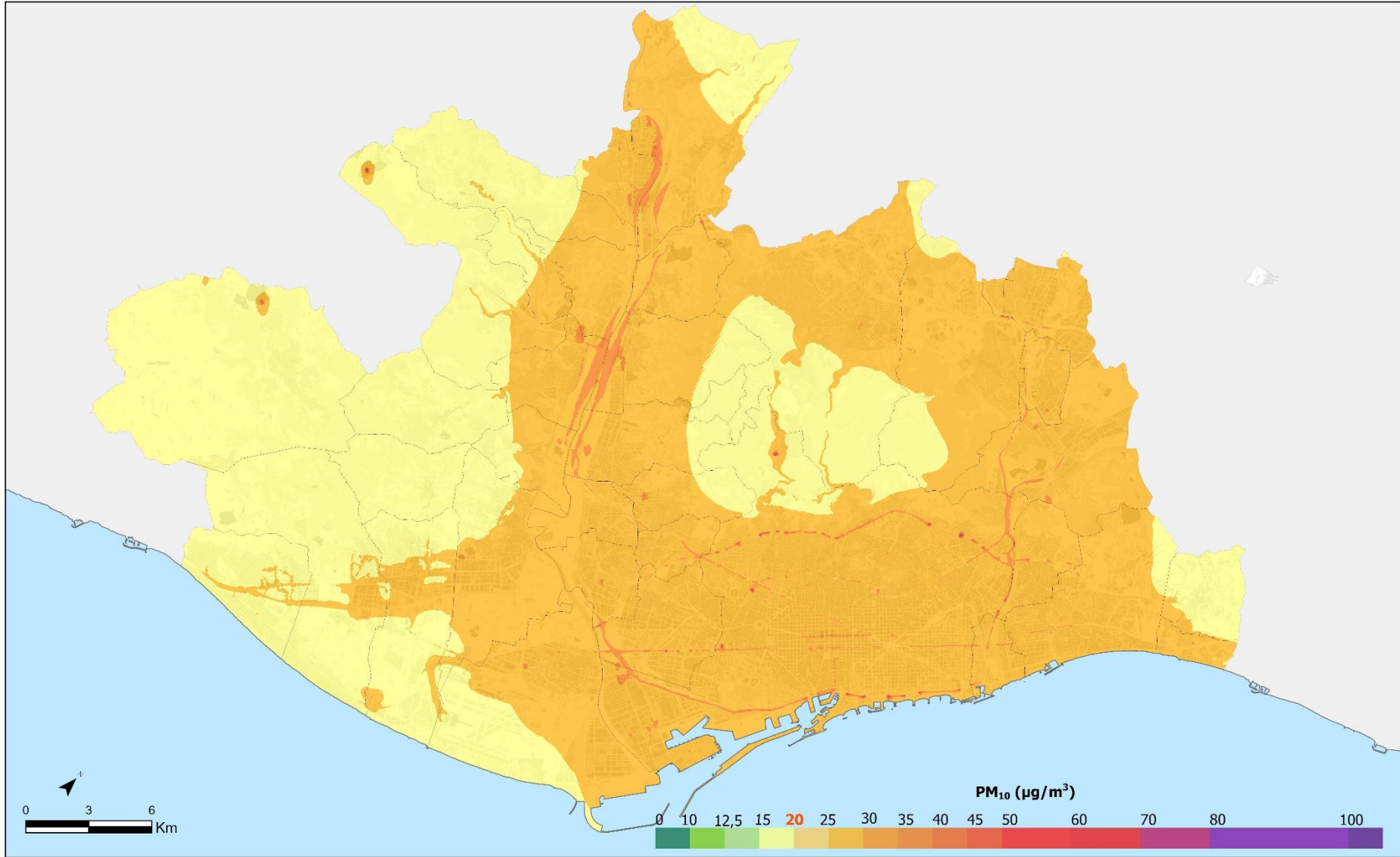


# Concentració PM<sub>10</sub>

BR

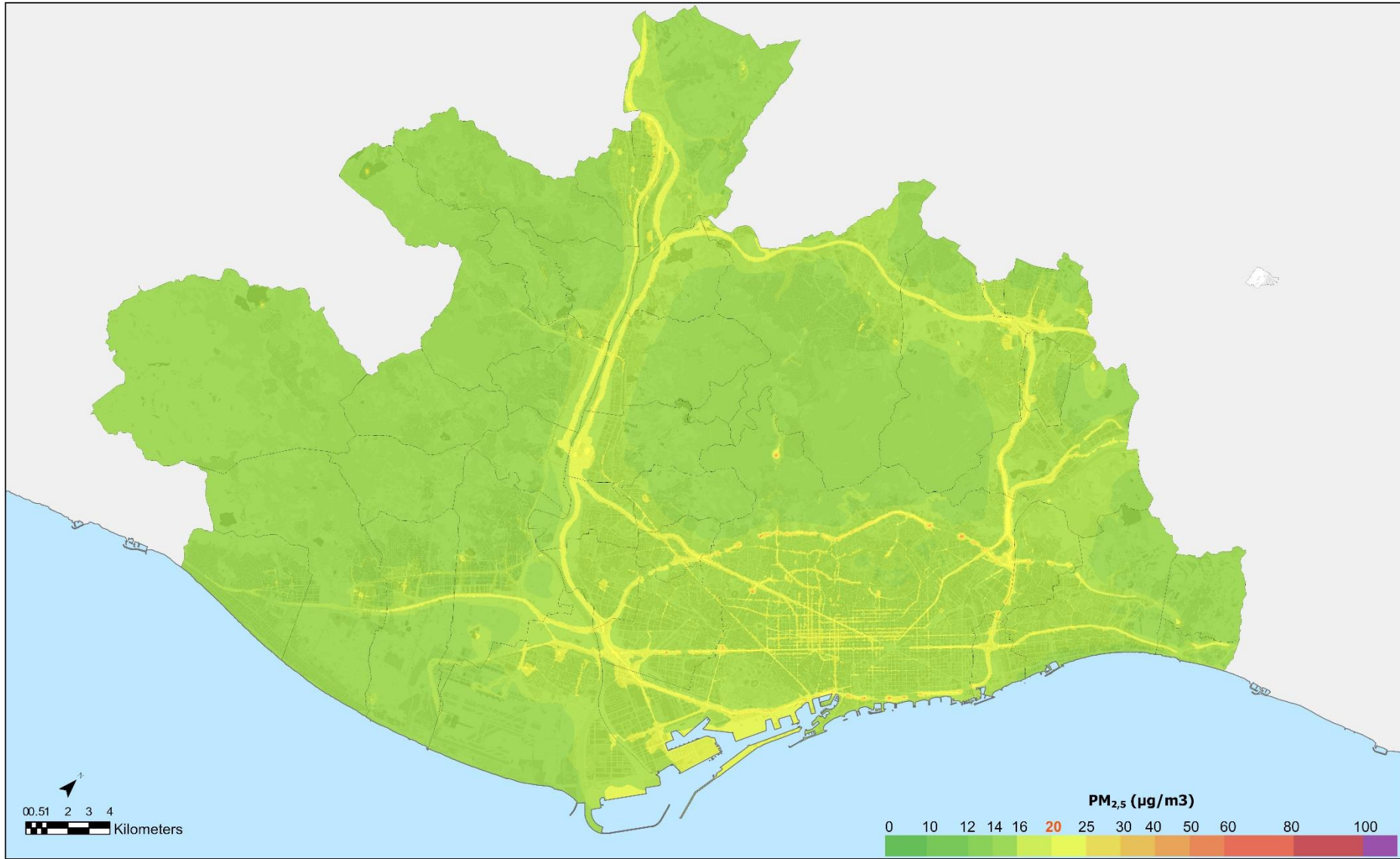


# Concentració PM<sub>10</sub>

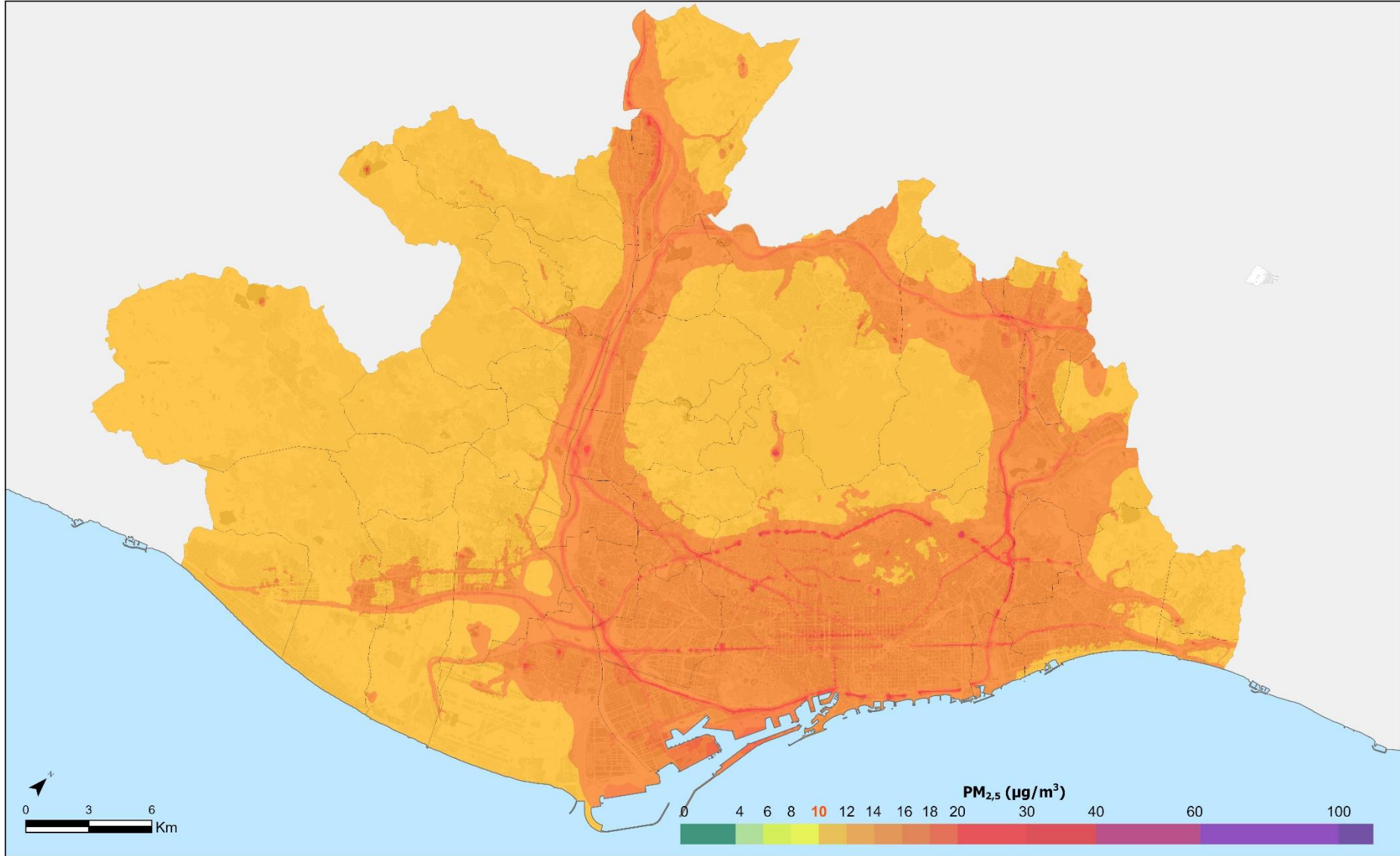


# Concentració PM<sub>2,5</sub>

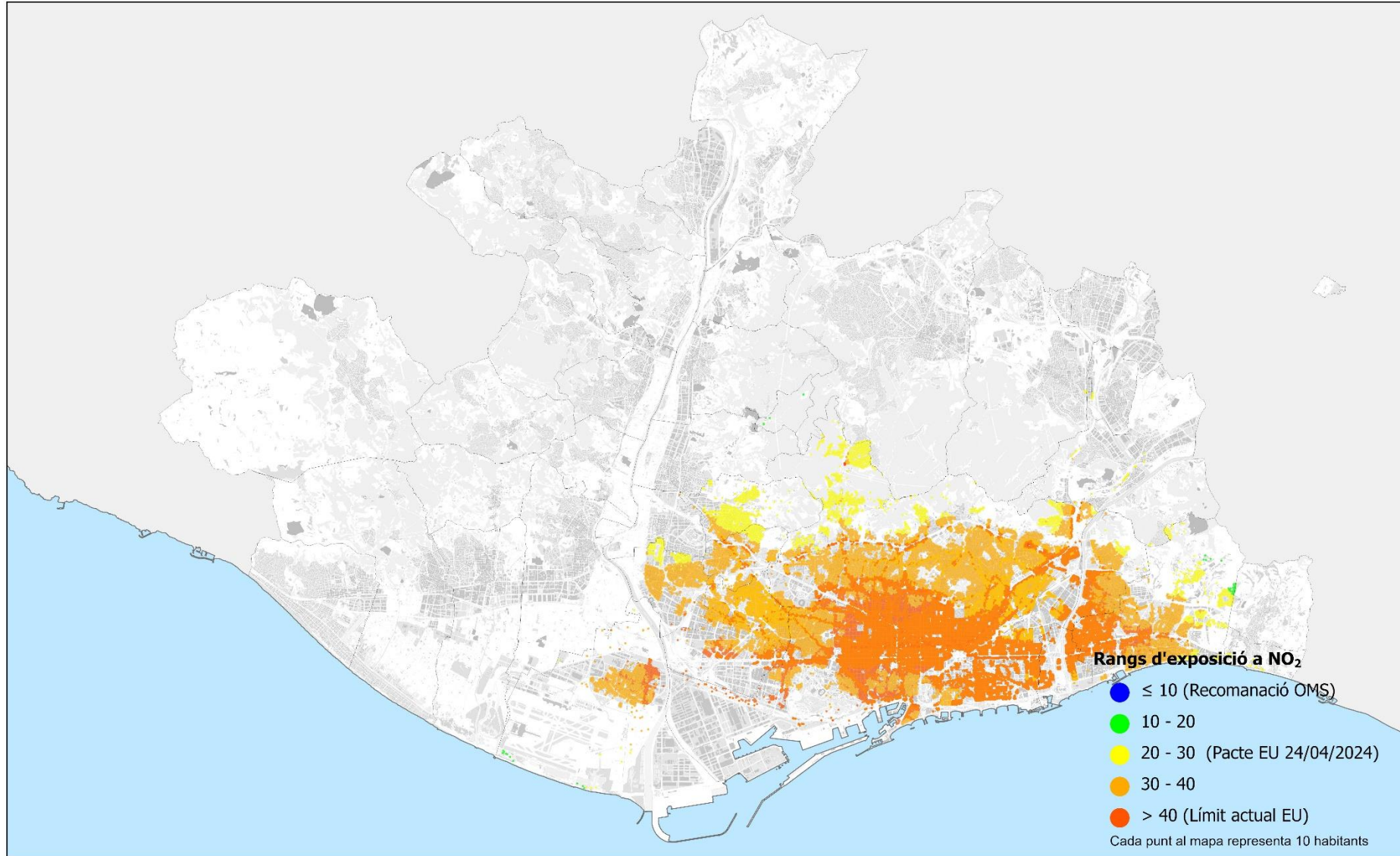
BR



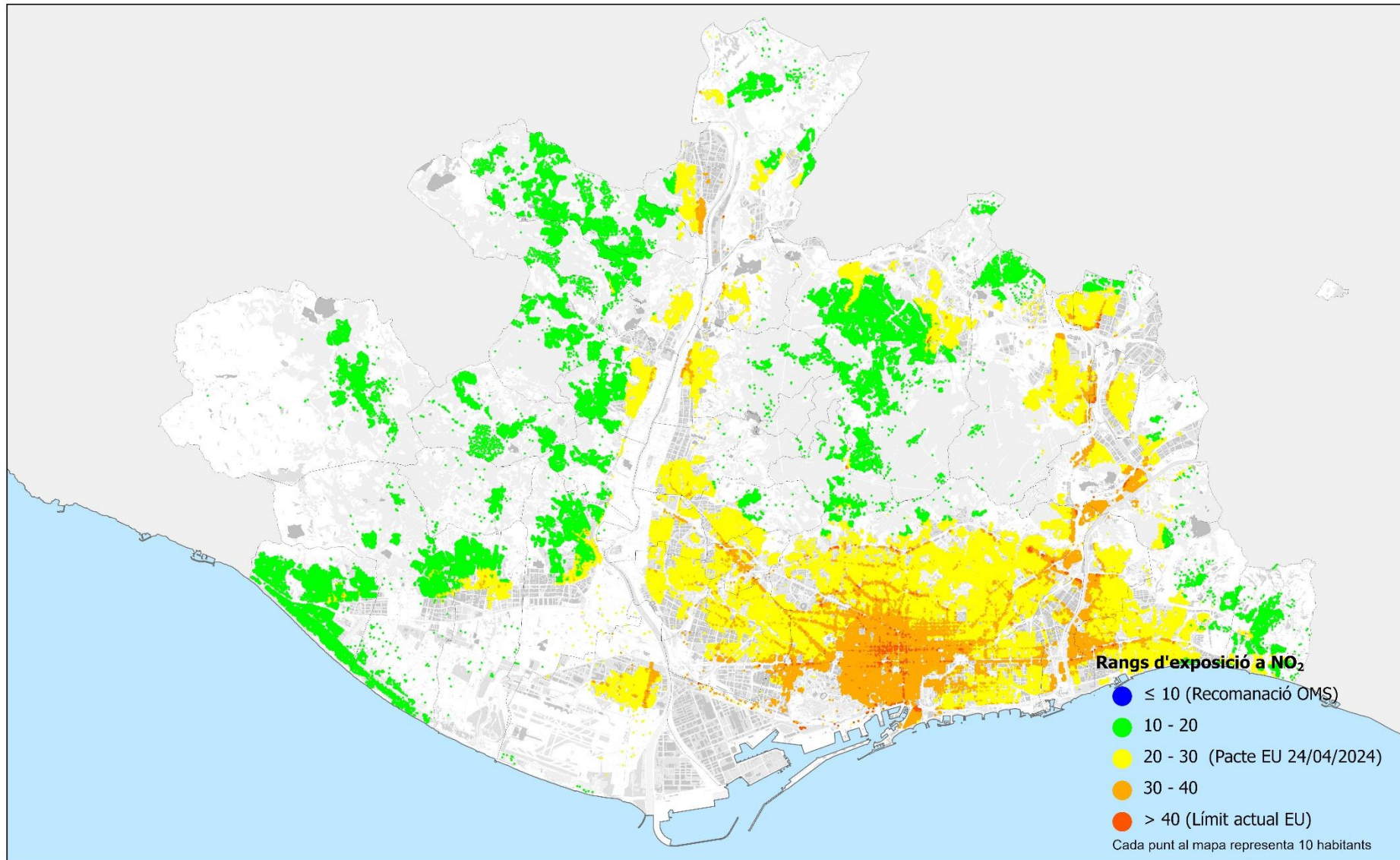
# Concentració PM<sub>2,5</sub>



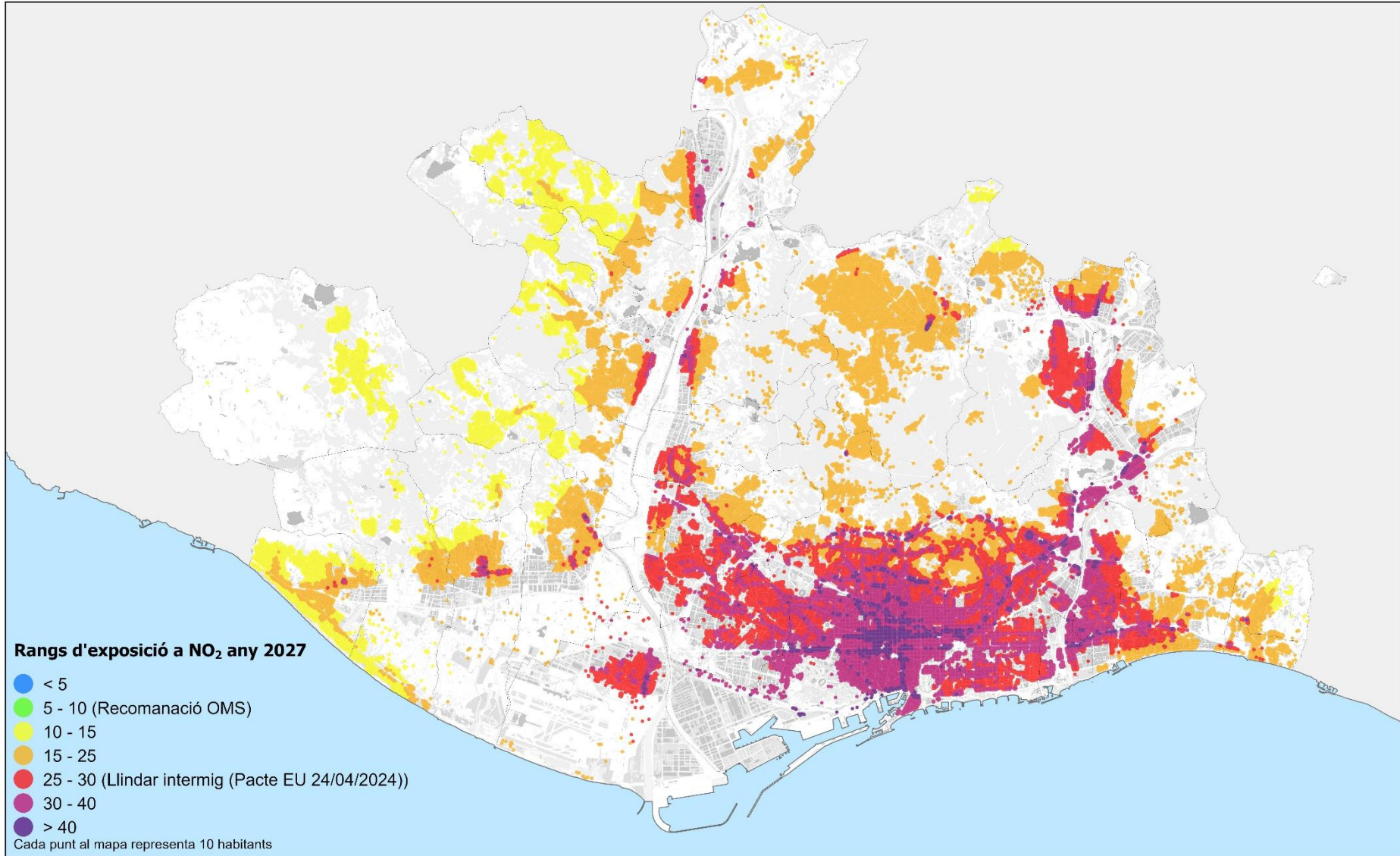
# Exposició NO<sub>2</sub>



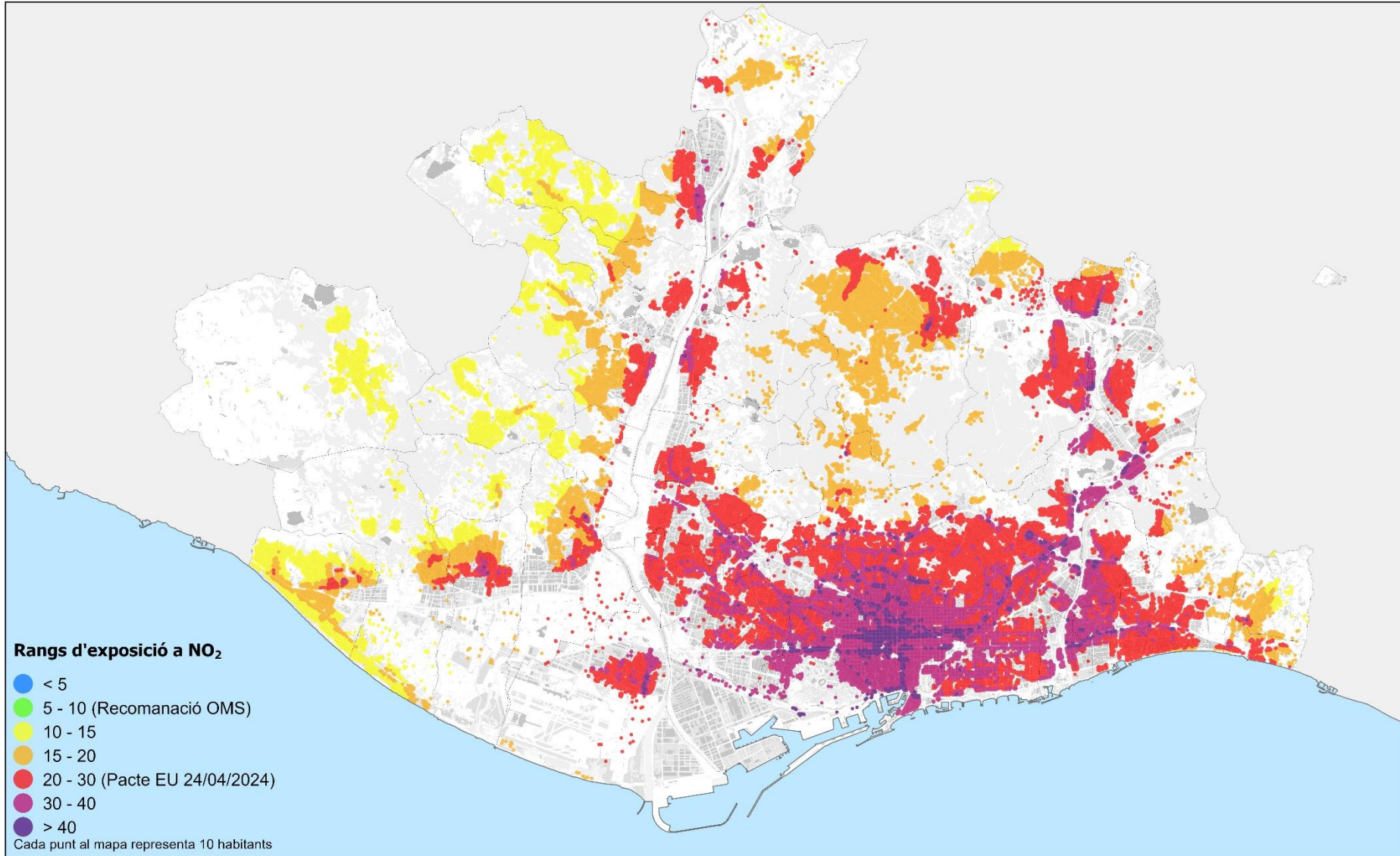
# Exposició NO<sub>2</sub>



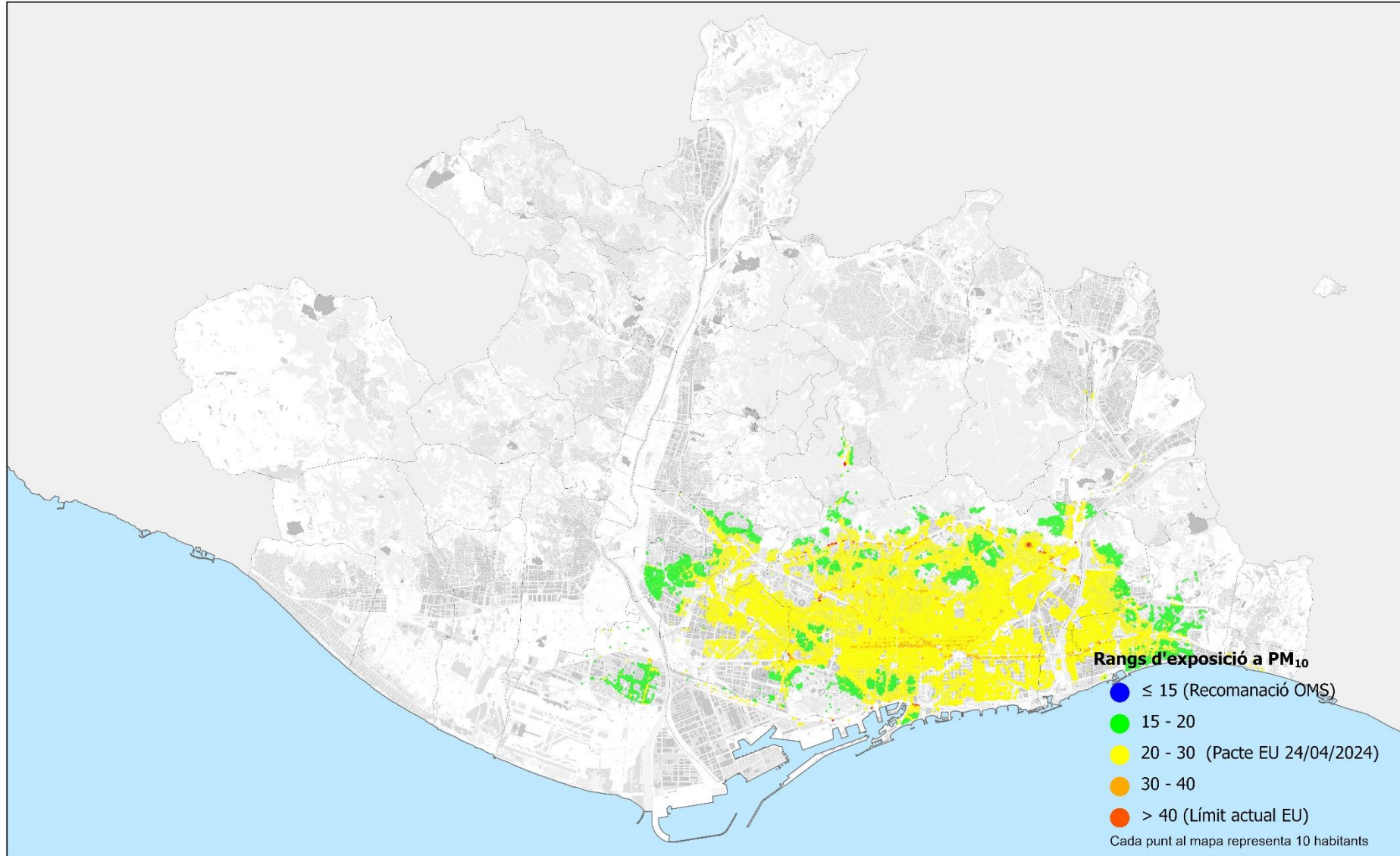
# Exposició NO<sub>2</sub>



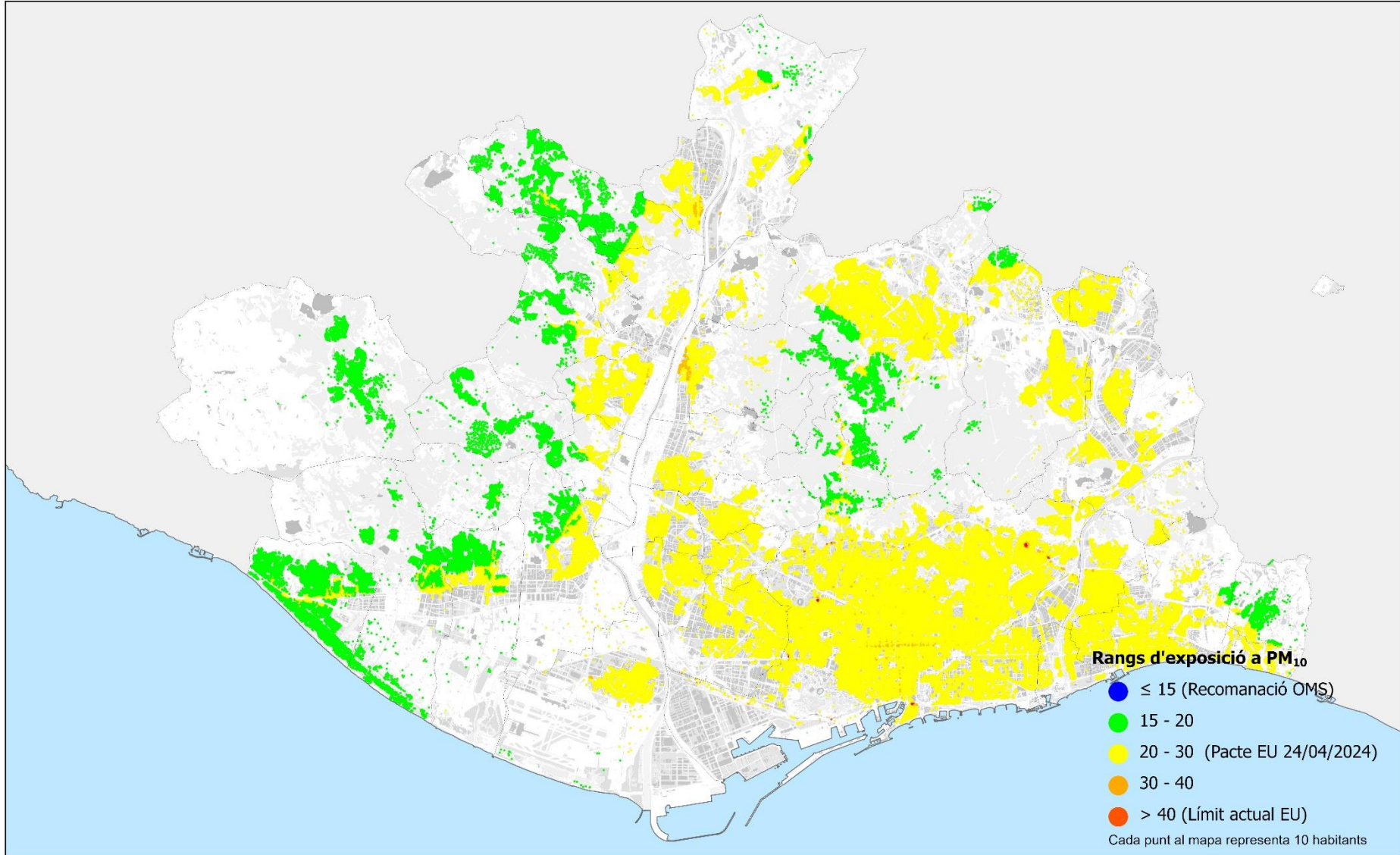
# Exposició NO<sub>2</sub>



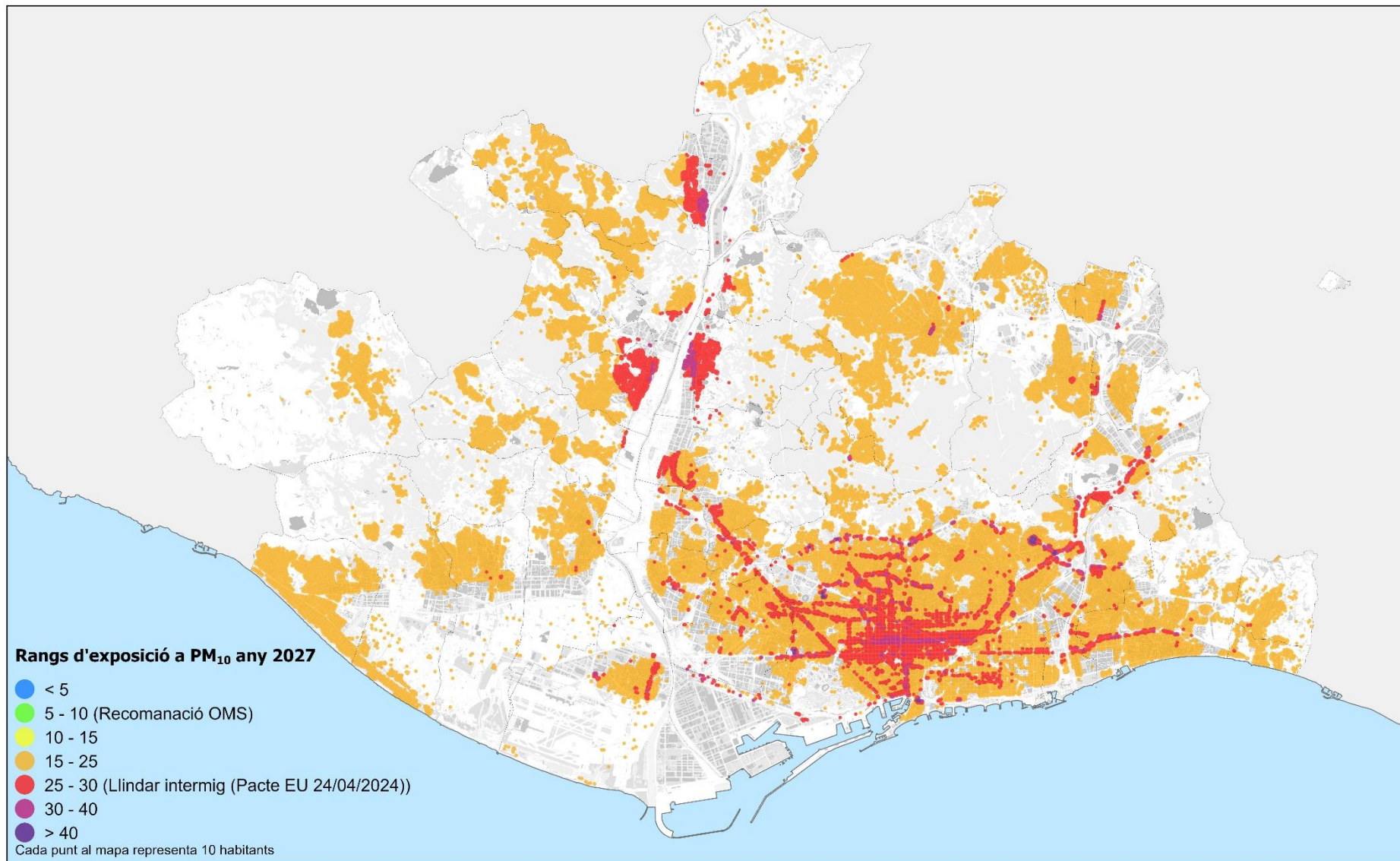
# Exposició PM<sub>10</sub>



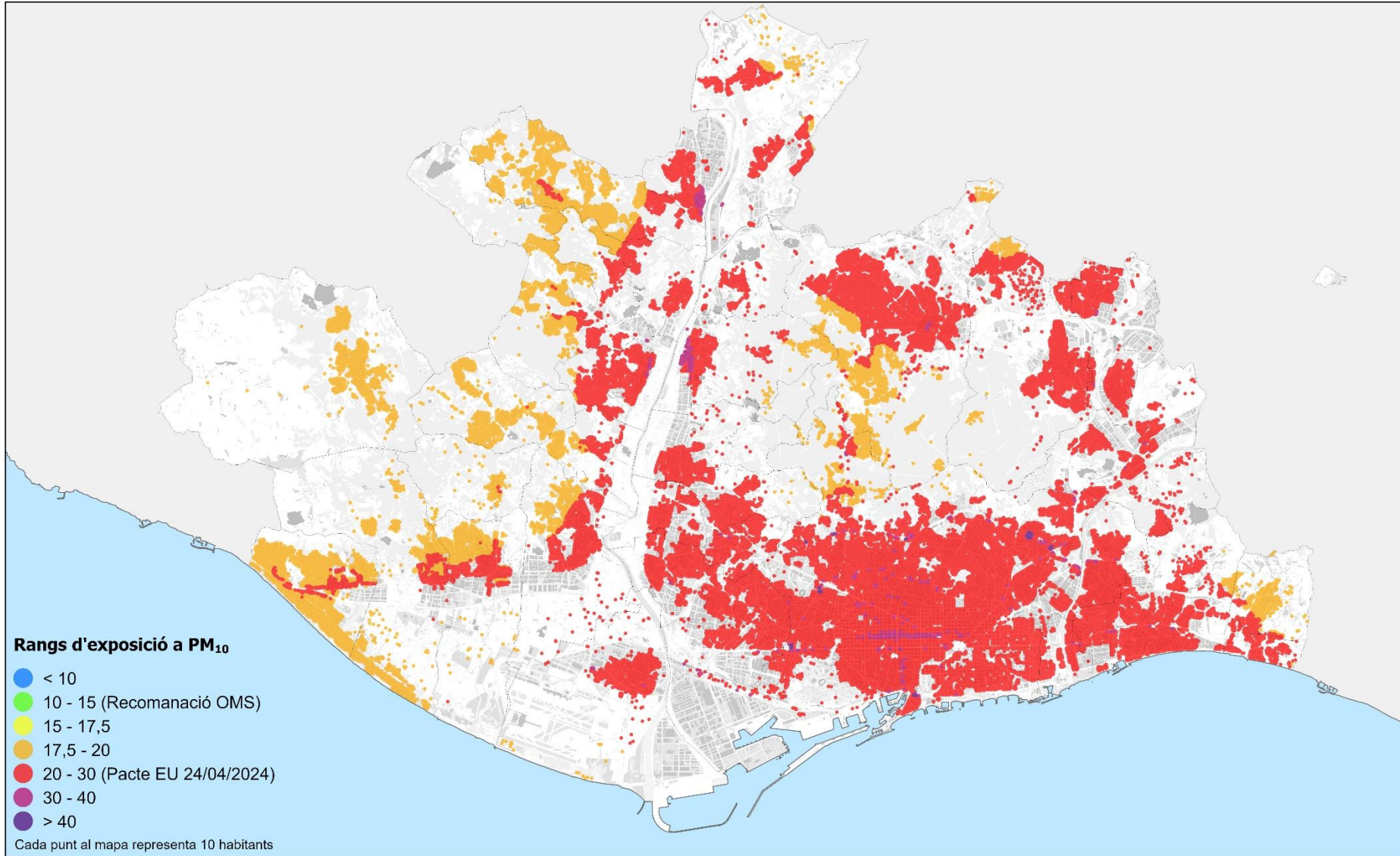
# Exposició PM<sub>10</sub>



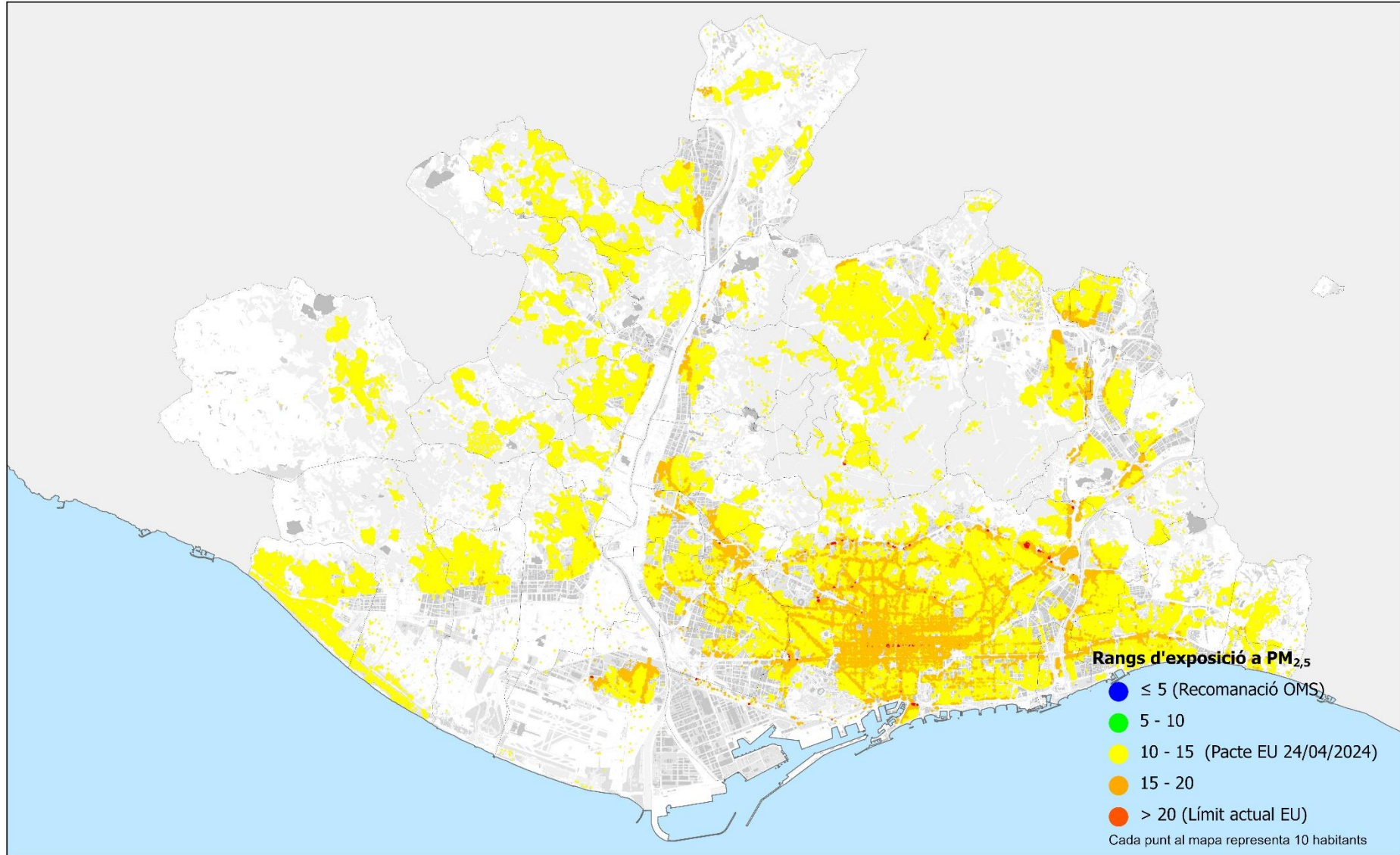
# Exposició PM<sub>10</sub>



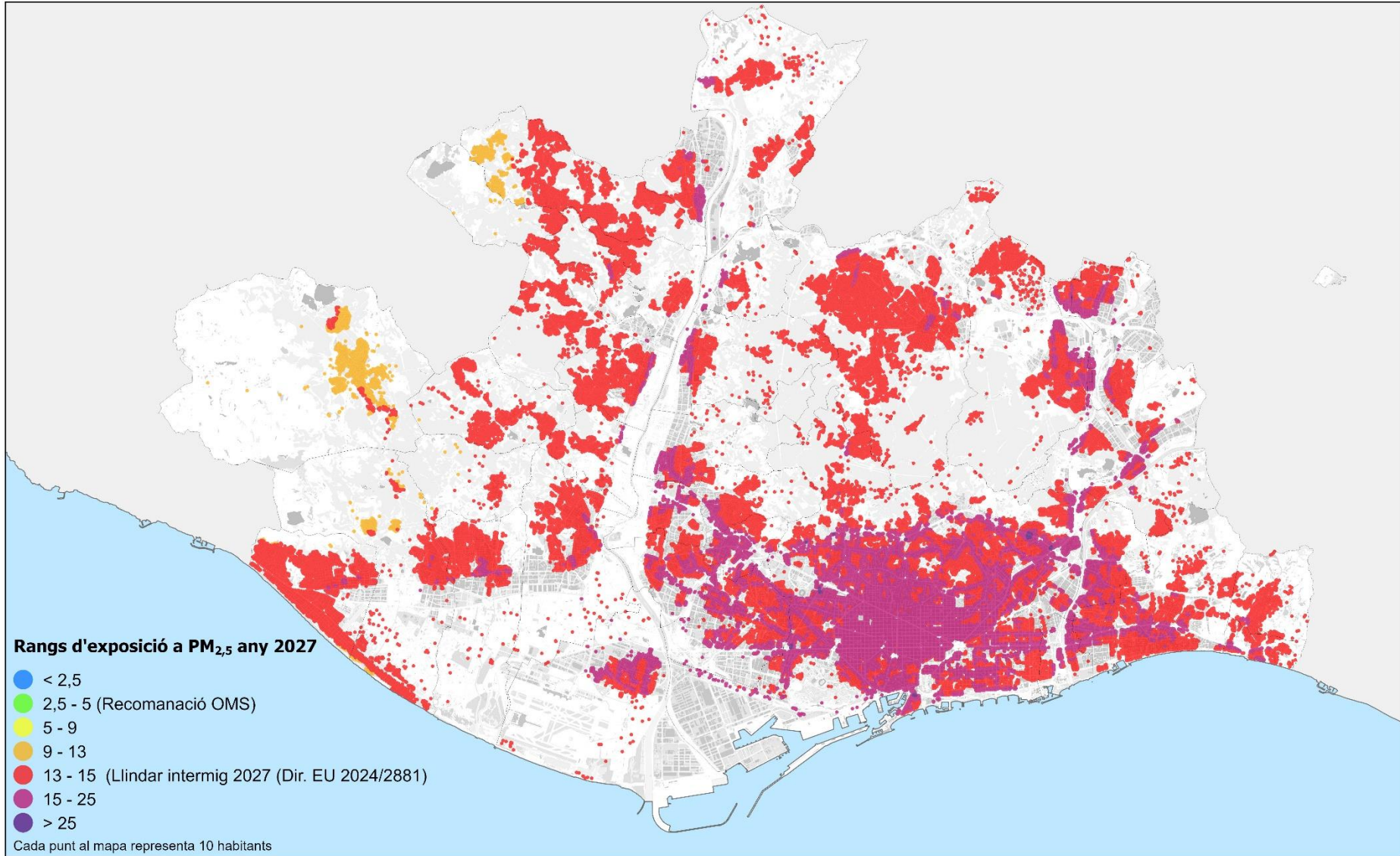
# Exposició PM<sub>10</sub>



# Exposició PM<sub>2,5</sub>

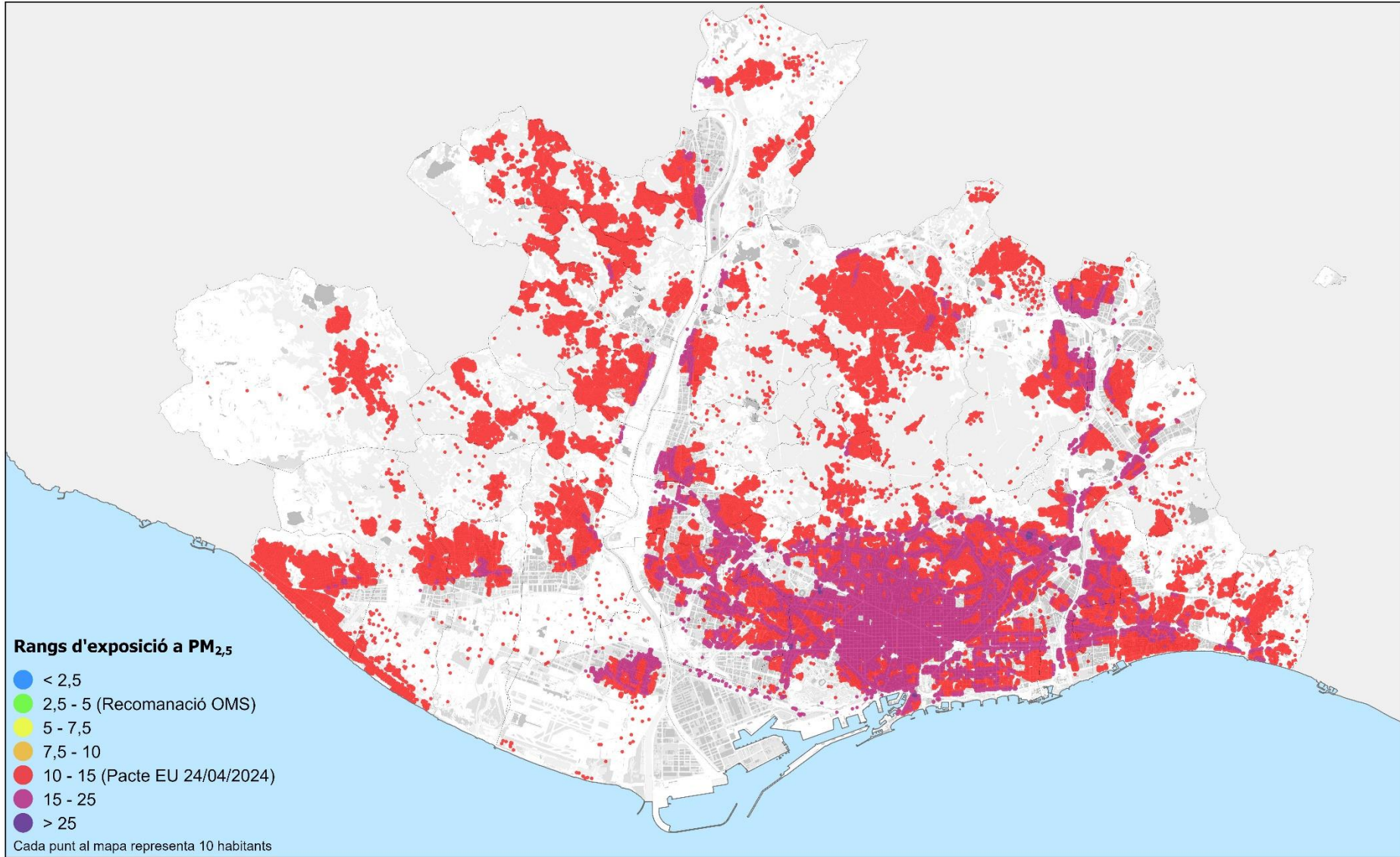


# Exposició PM<sub>2,5</sub>



Mapa d'exposició de la població a PM<sub>2,5</sub> a l'AMB (dades del 2022) a Directiva (UE) 2024/2881 sobre contaminació de l'aire Horitzó 2027, llindar intermig (13  $\mu\text{g}/\text{m}^3$ )

# Exposició PM<sub>2,5</sub>



# Exposició per municipis: NO<sub>2</sub>

## Percentatge de població desprotegida per superació de líndars

Límits anuals 2022	OMS 10 µg/m <sup>3</sup> (recomanacions)	Comissió Europea (2008/50/CE) 40 µg/m <sup>3</sup> (obligacions actuals)	Horitzó 2027 Directiva (UE) 2024/2881 25 µg/m <sup>3</sup>	Directiva (UE) 2024/2881 20 µg/m <sup>3</sup>
Badalona	100%	0%	67%	97%
Badia del Vallès	100%	0%	65%	100%
Barberà del Vallès	100%	1%	33%	82%
Barcelona	100%	2%	87%	100%
Begues	100%	0%	0%	0%
Castellbisbal	100%	0%	2%	40%
Castelldefels	100%	0%	2%	6%
Cerdanyola del Vallès	100%	0%	90%	94%
Cervelló	100%	0%	0%	1%
Corbera de Llobregat	100%	0%	0%	1%
Cornellà de Llobregat	100%	0%	88%	100%
el Papiol	100%	0%	25%	100%
el Prat de Llobregat	100%	1%	100%	100%
Esplugues de Llobregat	100%	0.2%	95%	100%
Gavà	100%	0%	0%	7%
la Palma de Cervelló	100%	0%	0%	10%
l'Hospitalet de Llobregat	100%	0.1%	100%	100%
Molins de Rei	100%	0.1%	64%	96%
Montcada i Reixac	99%	2%	68%	94%
Montgat	100%	0%	6%	43%
Pallejà	100%	0%	7%	82%
Ripollet	100%	2%	59%	100%
Sant Adrià de Besòs	100%	1%	100%	100%
Sant Andreu de la Barca	100%	0.3%	62%	97%
Sant Boi de Llobregat	100%	0.1%	5%	30%
Sant Climent de Llobregat	100%	0%	0%	0%
Sant Cugat del Vallès	100%	0.3%	3%	43%
Sant Feliu de Llobregat	100%	0%	52%	100%
Sant Joan Despí	100%	0%	70%	100%
Sant Just Desvern	100%	0%	26%	92%
Sant Vicenç dels Horts	100%	0%	34%	70%
Santa Coloma de Cervelló	100%	0%	0%	2%
Santa Coloma de Gramenet	100%	1%	91%	100%
Tiana	100%	0.02%	2%	5%
Torrelles de Llobregat	100%	0%	0%	0%
Viladecans	100%	0.02%	7%	41%

# Exposició per municipis: NO<sub>2</sub>

## Habitants desprotegits\* per superació de llindars

Límits anuals 2022	<b>OMS</b> 10 µg/m <sup>3</sup> (recomanacions)	<b>Comissió Europea</b> (2008/50/CE) 40 µg/m <sup>3</sup> (obligacions actuals)	<b>Horitzó 2027</b> Directiva (UE) 2024/2881 25 µg/m <sup>3</sup>	<b>Directiva (UE)</b> 2024/2881 20 µg/m <sup>3</sup>
Badalona	223.911	976	149.439	218.120
Badia del Vallès	13.167	0	8.567	13.167
Barberà del Vallès	33.078	220	10.987	27.119
Barcelona	1.636.181	31.871	1.417.415	1.628.036
Begues	7.450	0	0	0
Castellbisbal	12.735	11	314	5.153
Castelldefels	67.367	0	1.015	3.868
Cerdanyola del Vallès	57.290	0	51.477	53.815
Cervelló	9.295	0	0	68
Corbera de Llobregat	15.205	0	0	120
Cornellà de Llobregat	88.918	0	77.822	88.918
el Papiol	4.274	0	1.079	4.255
el Prat de Llobregat	65.030	484	64.796	64.865
Esplugues de Llobregat	46.417	79	44.076	46.413
Gavà	46.914	0	68	3.104
la Palma de Cervelló	3.010	0	8	292
l'Hospitalet de Llobregat	265.533	174	265.533	265.533
Molins de Rei	26.242	31	16.727	25.264
Montcada i Reixac	36.482	550	24.962	34.223
Montgat	12.267	0	735	5.332
Pallejà	11.624	0	806	9.579
Ripollet	39.031	807	23.064	39.031
Sant Adrià de Besòs	36.566	353	36.566	36.566
Sant Andreu de la Barca	26.965	68	16.800	26.033
Sant Boi de Llobregat	83.373	75	4.212	25.378
Sant Climent de Llobregat	4.170	0	0	0
Sant Cugat del Vallès	95.695	296	2.425	40.969
Sant Feliu de Llobregat	45.628	0	23.768	45.439
Sant Joan Despí	33.593	0	23.614	33.569
Sant Just Desvern	20.302	0	5.273	18.669
Sant Vicenç dels Horts	28.078	0	9.644	19.774
Santa Coloma de Cervelló	8.311	0	0	174
Santa Coloma de Gramenet	118.023	904	107.142	118.023
Tiana	9.126	2	138	437
Torrelles de Llobregat	6.183	0	0	0
Viladecans	66.720	11	4.556	27.291

\* Càlcul de població exposada en base al càlcul de la població estimada per portal que es realitza amb el Cens de persones per secció censal i els m<sup>2</sup> d'habitatge segons el cadastre. Dades de població de l'any 2022.

# Exposició per municipis: PM<sub>10</sub>

Percentatge de població desprotegida per superació de llindars

Límits anuals 2022	OMS 15 µg/m <sup>3</sup> (recomanacions)	Comissió Europea (2008/50/CE) 40 µg/m <sup>3</sup> (obligacions actuals)	Horitzó 2027 Directiva (UE) 2024/2881 25 µg/m <sup>3</sup>	Directiva (UE) 2024/2881 20 µg/m <sup>3</sup>
Badalona	100%	0.4%	3%	100%
Badia del Vallès	100%	0%	0%	100%
Barberà del Vallès	100%	0%	2%	100%
Barcelona	100%	0.1%	11%	100%
Begues	100%	0%	0%	0%
Castellbisbal	100%	0.1%	1%	93%
Castelldefels	100%	0%	0%	17%
Cerdanyola del Vallès	100%	0%	1%	98%
Cervelló	100%	0%	3%	15%
Corbera de Llobregat	100%	0%	0%	15%
Cornellà de Llobregat	100%	0%	1%	100%
el Papiol	100%	0%	16%	100%
el Prat de Llobregat	100%	0%	5%	100%
Esplugues de Llobregat	100%	0%	8%	100%
Gavà	100%	0%	0%	25%
la Palma de Cervelló	100%	0%	0.1%	92%
l'Hospitalet de Llobregat	100%	0%	4%	100%
Molins de Rei	100%	0%	96%	98%
Montcada i Reixac	99%	0%	24%	100%
Montgat	100%	0%	0.04%	100%
Pallejà	100%	0%	11%	92%
Ripollet	100%	0%	5%	100%
Sant Adrià de Besòs	100%	0%	10%	100%
Sant Andreu de la Barca	100%	0%	90%	100%
Sant Boi de Llobregat	100%	0%	0.2%	86%
Sant Climent de Llobregat	100%	0%	0%	0.6%
Sant Cugat del Vallès	100%	0%	1%	90%
Sant Feliu de Llobregat	100%	0%	26%	100%
Sant Joan Despí	100%	0%	1%	100%
Sant Just Desvern	100%	0%	18%	100%
Sant Vicenç dels Horts	100%	0%	81%	99%
Santa Coloma de Cervelló	100%	0%	1%	77%
Santa Coloma de Gramenet	100%	0%	5%	100%
Tiana	100%	0%	0.1%	26%
Torrelles de Llobregat	100%	0%	0%	0.1%
Viladecans	100%	0%	0.1%	44%

# Exposició per municipis: PM<sub>10</sub>

## Habitants desprotegits\* per superació de llindars

Límits anuals 2022	OMS 15 µg/m <sup>3</sup> (recomanacions)	Comissió Europea (2008/50/CE) 40 µg/m <sup>3</sup> (obligacions actuals)	Horitzó 2027 Directiva (UE) 2024/2881 25 µg/m <sup>3</sup>	Directiva (UE) 2024/2881 20 µg/m <sup>3</sup>
Badalona	223.911	0	6.848	223.515
Badia del Vallès	13.167	0	0	13.167
Barberà del Vallès	33.078	0	631	33.078
Barcelona	1.636.181	917	184.777	1.632.901
Begues	7.450	0	0	0
Castellbisbal	12.735	0	82	11.864
Castelldefels	67.367	0	0	11.430
Cerdanyola del Vallès	57.290	0	781	56.372
Cervelló	9.295	0	240	1.402
Corbera de Llobregat	15.205	0	0	2.258
Cornellà de Llobregat	88.918	0	813	88.918
el Papiol	4.274	0	695	4.274
el Prat de Llobregat	65.030	0	3.229	64.842
Esplugues de Llobregat	46.417	0	3.706	46.417
Gavà	46.914	0	0	11.963
la Palma de Cervelló	3.010	0	2	2.783
l'Hospitalet de Llobregat	265.533	0	11.309	265.533
Molins de Rei	26.242	0	25.261	25.757
Montcada i Reixac	36.482	0	8.901	36.482
Montgat	12.267	0	5	12.257
Pallejà	11.624	0	1.281	10.706
Ripollet	39.031	0	1.822	39.031
Sant Adrià de Besòs	36.566	0	3.558	36.566
Sant Andreu de la Barca	26.965	0	24.360	26.965
Sant Boi de Llobregat	83.373	0	166	71.388
Sant Climent de Llobregat	4.170	0	0	25
Sant Cugat del Vallès	95.695	0	723	85.952
Sant Feliu de Llobregat	45.628	0	11.757	45.596
Sant Joan Despí	33.593	0	494	33.593
Sant Just Desvern	20.302	0	3.602	20.218
Sant Vicenç dels Horts	28.078	0	22.637	27.904
Santa Coloma de Cervelló	8.311	0	80	6.391
Santa Coloma de Gramenet	118.023	0	6.241	118.023
Tiana	9.126	0	5	2.415
Torrelles de Llobregat	6.183	0	0	4
Viladecans	66.720	0	56	29.610

\* Càlcul de població exposada en base al càlcul de la població estimada per portal que es realitza amb el Cens de persones per secció censal i els m<sup>2</sup> d'habitatge segons el cadastre. Dades de població de l'any 2022.

# Exposició per municipis: PM<sub>2,5</sub>

Percentatge de població desprotegida per superació de líndars

Límits anuals 2022	OMS 5 µg/m <sup>3</sup> (recomanacions)	Comissió Europea (2008/50/CE) 20 µg/m <sup>3</sup> (obligacions actuals)	Horitzó 2027 Directiva (UE) 2024/2881 13 µg/m <sup>3</sup>	Directiva (UE) 2024/2881 10 µg/m <sup>3</sup>
Badalona	100%	0.03%	100%	100%
Badia del Vallès	100%	0%	100%	100%
Barberà del Vallès	100%	0%	100%	100%
Barcelona	100%	0.35%	100%	100%
Begues	100%	0%	7%	100%
Castellbisbal	100%	0%	100%	100%
Castelldefels	100%	0%	99%	100%
Cerdanyola del Vallès	100%	0%	100%	100%
Cervelló	100%	0%	100%	100%
Corbera de Llobregat	100%	0%	92%	100%
Cornellà de Llobregat	100%	0%	100%	100%
el Papiol	100%	0%	100%	100%
el Prat de Llobregat	100%	0.10%	100%	100%
Esplugues de Llobregat	100%	0.01%	100%	100%
Gavà	100%	0%	96%	100%
la Palma de Cervelló	100%	0%	100%	100%
l'Hospitalet de Llobregat	100%	0.02%	100%	100%
Molins de Rei	100%	0%	100%	100%
Montcada i Reixac	99%	0.19%	100%	99%
Montgat	100%	0%	100%	100%
Pallejà	100%	0%	100%	100%
Ripollet	100%	0.03%	100%	100%
Sant Adrià de Besòs	100%	0%	100%	100%
Sant Andreu de la Barca	100%	0%	100%	100%
Sant Boi de Llobregat	100%	0%	100%	100%
Sant Climent de Llobregat	100%	0%	100%	100%
Sant Cugat del Vallès	100%	0.26%	100%	100%
Sant Feliu de Llobregat	100%	0%	100%	100%
Sant Joan Despí	100%	0%	100%	100%
Sant Just Desvern	100%	0%	100%	100%
Sant Vicenç dels Horts	100%	0%	100%	100%
Santa Coloma de Cervelló	100%	0%	100%	100%
Santa Coloma de Gramenet	100%	0.00%	100%	100%
Tiana	100%	0%	100%	100%
Torrelles de Llobregat	100%	0%	100%	100%
Viladecans	100%	0%	100%	100%

# Exposició per municipis: PM<sub>2,5</sub>

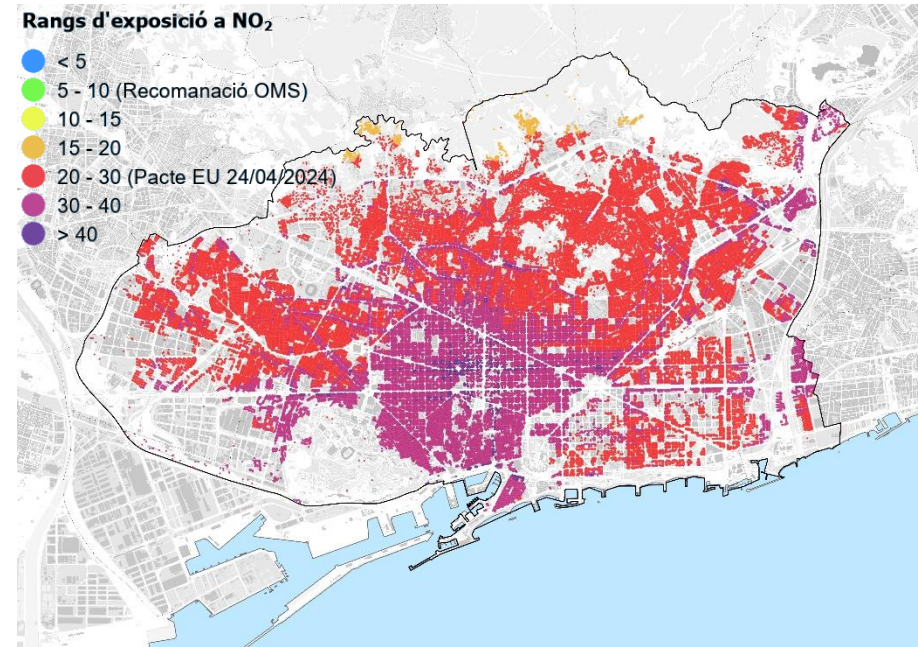
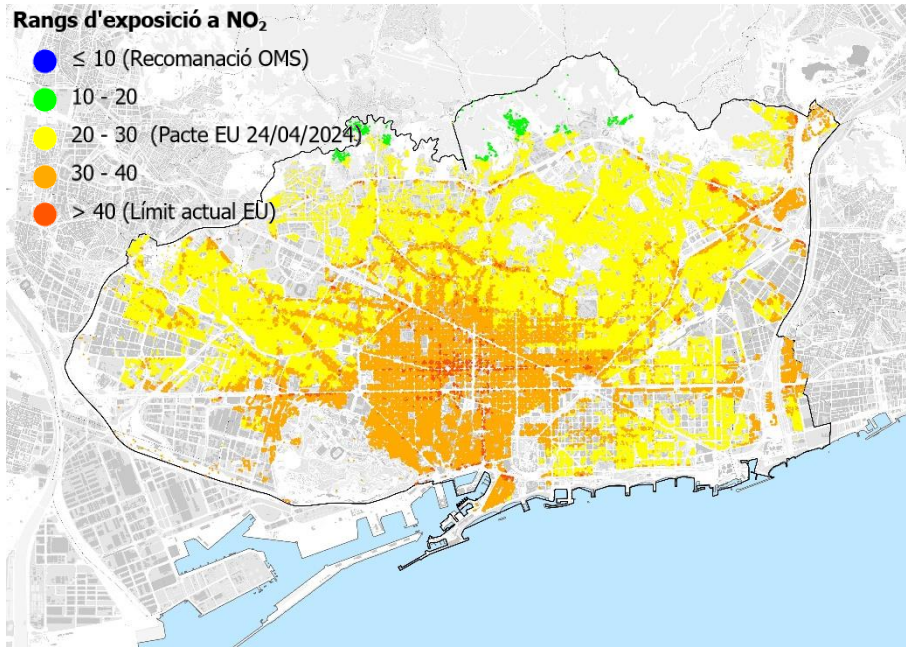
## Habitants desprotegits\* per superació de llindars

Límits anuals 2022	OMS 5 µg/m <sup>3</sup> (recomanacions)	Comissió Europea (2008/50/CE) 20 µg/m <sup>3</sup> (obligacions actuals)	Horitzó 2027 Directiva (UE) 2024/2881 13 µg/m <sup>3</sup>	Directiva (UE) 2024/2881 10 µg/m <sup>3</sup>
Badalona	223.911	69	223.911	223.911
Badia del Vallès	13.167	0	13.167	13.167
Barberà del Vallès	33.078	0	33.078	33.078
Barcelona	1.636.181	5.649	1.636.181	1.636.181
Begues	7.450	0	502	7.450
Castellbisbal	12.735	0	12.735	12.735
Castelldefels	67.367	0	67.025	67.367
Cerdanyola del Vallès	57.290	0	57.290	57.290
Cervelló	9.295	0	9.256	9.295
Corbera de Llobregat	15.205	0	14.049	15.205
Cornellà de Llobregat	88.918	0	88.918	88.918
el Papiol	4.274	0	4.274	4.274
el Prat de Llobregat	65.030	64	65.030	65.030
Esplugues de Llobregat	46.417	3	46.417	46.417
Gavà	46.914	0	45.109	46.914
la Palma de Cervelló	3.010	0	3.010	3.010
l'Hospitalet de Llobregat	265.533	40	265.533	265.533
Molins de Rei	26.242	0	26.242	26.242
Montcada i Reixac	36.482	68	36.482	36.482
Montgat	12.267	0	12.267	12.267
Pallejà	11.624	0	11.624	11.624
Ripollet	39.031	11	39.031	39.031
Sant Adrià de Besòs	36.566	0	36.566	36.566
Sant Andreu de la Barca	26.965	0	26.965	26.965
Sant Boi de Llobregat	83.373	0	83.373	83.373
Sant Climent de Llobregat	4.170	0	4.170	4.170
Sant Cugat del Vallès	95.695	245	95.695	95.695
Sant Feliu de Llobregat	45.628	0	45.628	45.628
Sant Joan Despí	33.593	0	33.593	33.593
Sant Just Desvern	20.302	0	20.302	20.302
Sant Vicenç dels Horts	28.078	0	28.078	28.078
Santa Coloma de Cervelló	8.311	0	8.311	8.311
Santa Coloma de Gramenet	118.023	2	118.023	118.023
Tiana	9.126	0	9.126	9.126
Torrelles de Llobregat	6.183	0	6.183	6.183
Viladecans	66.720	0	66.720	66.720

\* Càlcul de població exposada en base al càlcul de la població estimada per portal que es realitza amb el Cens de persones per secció censal i els m<sup>2</sup> d'habitatge segons el cadastre. Dades de població de l'any 2022.



# ZBE Intrarondes: NO<sub>2</sub>



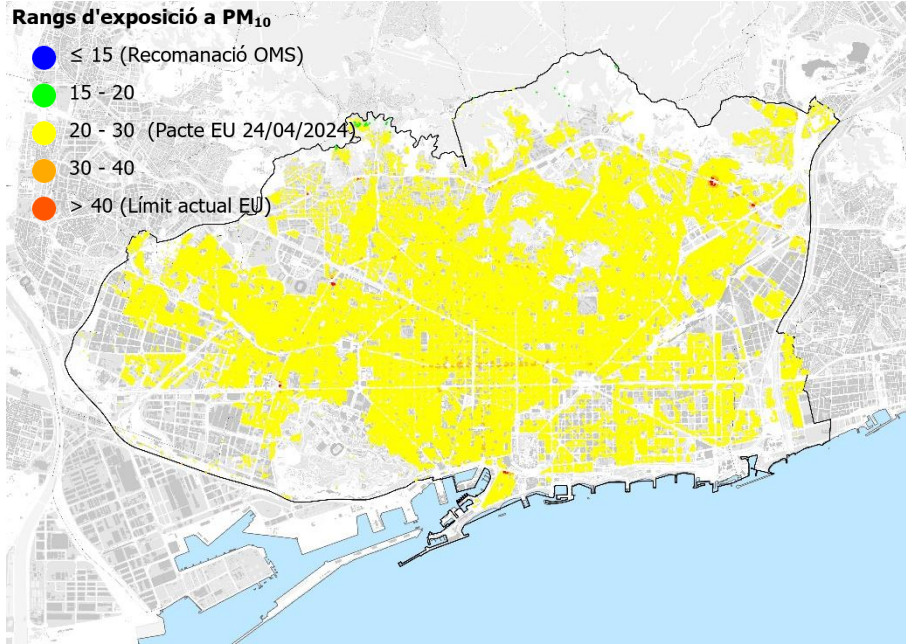
Percentatge de població desprotegida per superació de líndars dins la ZBE

Límits anuals 2022	OMS 10 µg/m <sup>3</sup> (recomanacions)	Comissió Europea (2008/50/CE) 40 µg/m <sup>3</sup> (obligacions actuals)	Directiva (UE) 2024/2881 20 µg/m <sup>3</sup>
NO <sub>2</sub>	100 %	2 %	100 %

# ZBE Intrarondes: PM<sub>10</sub>

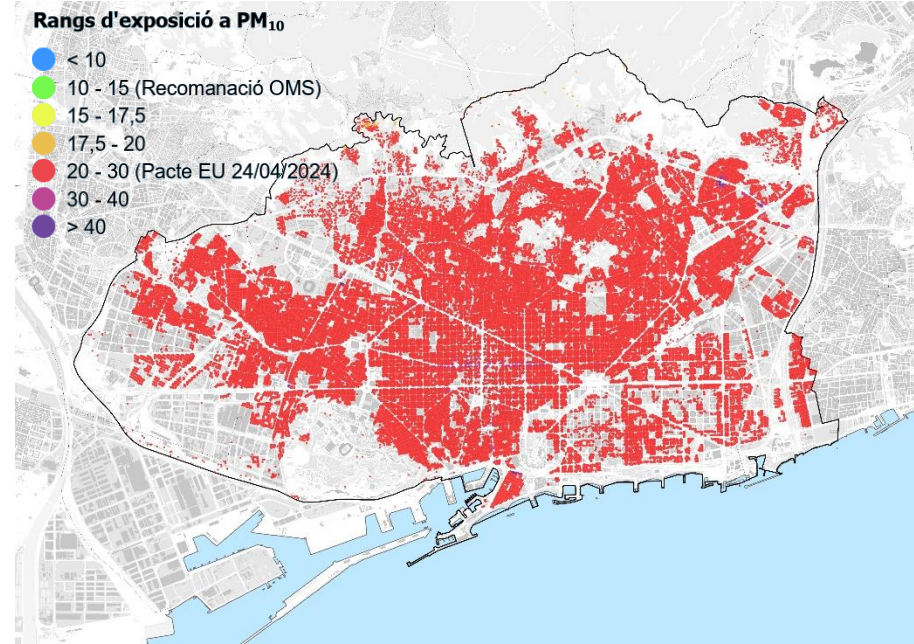
## Rangs d'exposició a PM<sub>10</sub>

- ≤ 15 (Recomanació OMS)
- 15 - 20
- 20 - 30 (Pacte EU 24/04/2024)
- 30 - 40
- > 40 (Límit actual EU)



## Rangs d'exposició a PM<sub>10</sub>

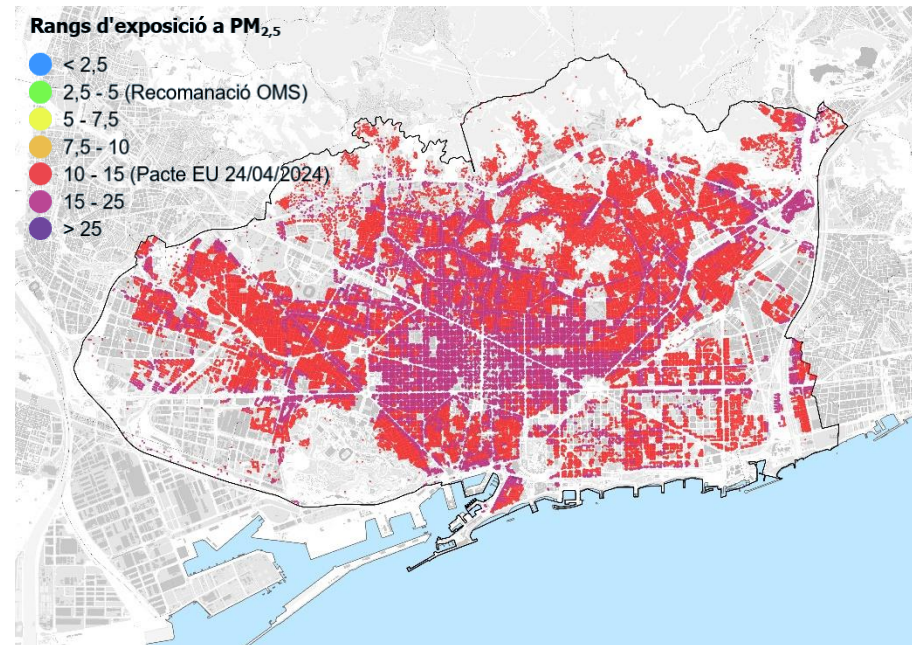
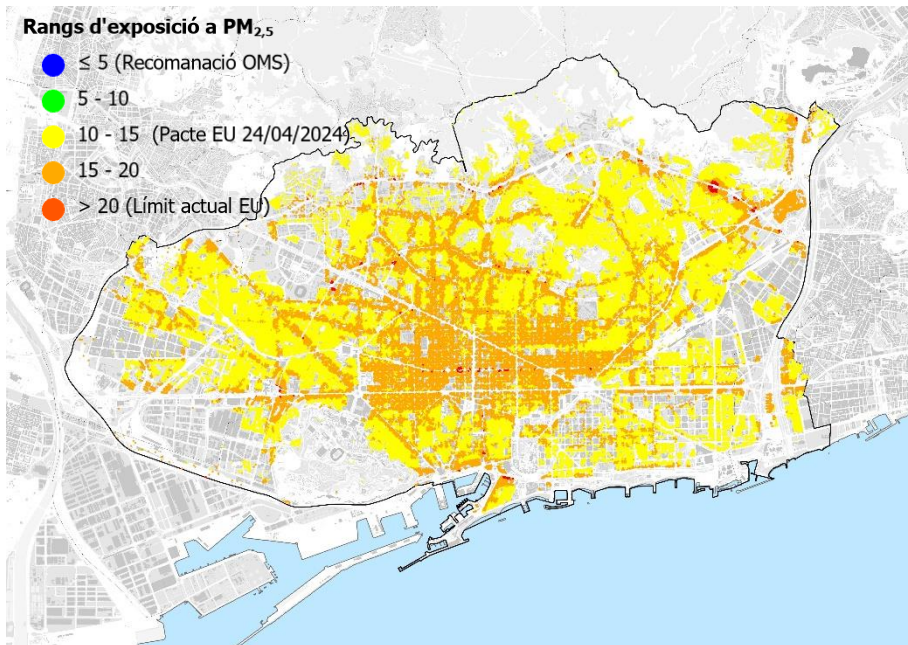
- < 10
- 10 - 15 (Recomanació OMS)
- 15 - 17,5
- 17,5 - 20
- 20 - 30 (Pacte EU 24/04/2024)
- 30 - 40
- > 40



Percentatge de població desprotegida per superació de líndars dins la ZBE

Límits anuals 2022	OMS (recomanacions)	Comissió Europea (2008/50/CE) (obligacions actuals)	Directiva (UE) 2024/2881
PM <sub>10</sub>	100 %	0,1 %	99,8 %

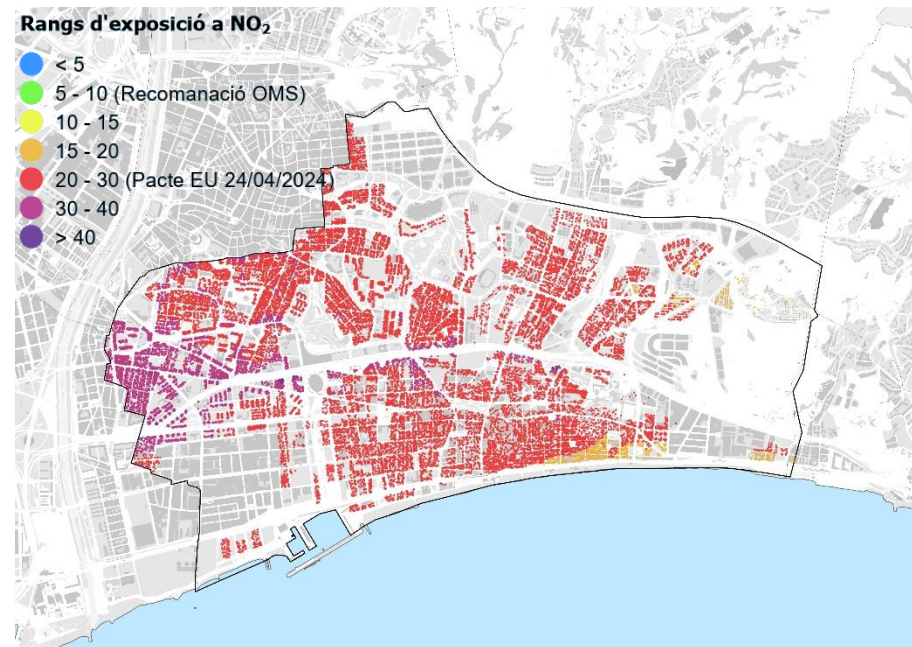
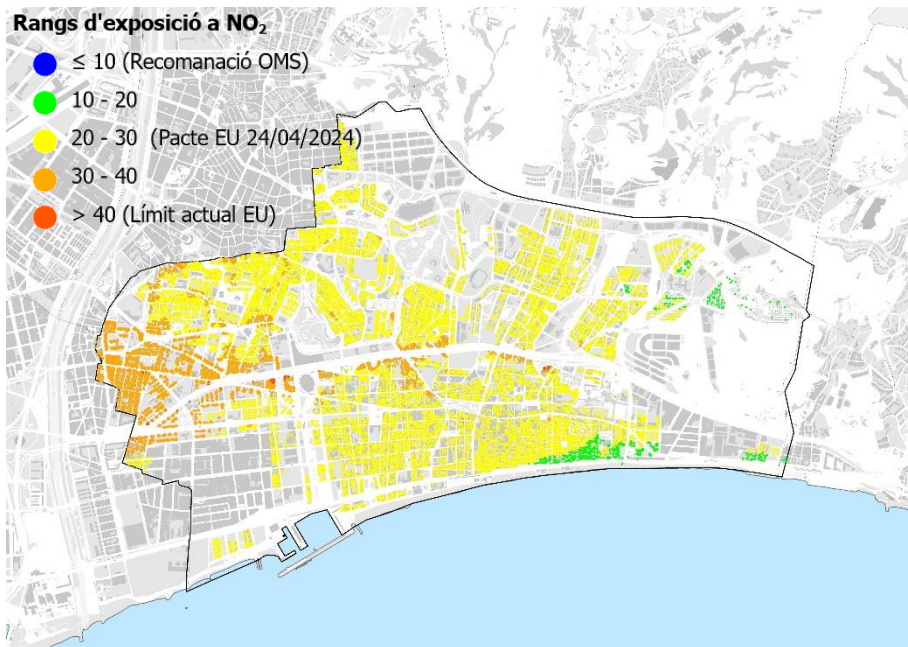
# ZBE Intrarondes: PM<sub>2.5</sub>



Percentatge de població desprotegida per superació de líndars dins la ZBE

Límits anuals 2022	OMS 5 µg/m <sup>3</sup> (recomanacions)	Comissió Europea (2008/50/CE) 20 µg/m <sup>3</sup> (obligacions actuals)	Directiva (UE) 2024/2881 10 µg/m <sup>3</sup>
PM <sub>2.5</sub>	100 %	0.35 %	100 %

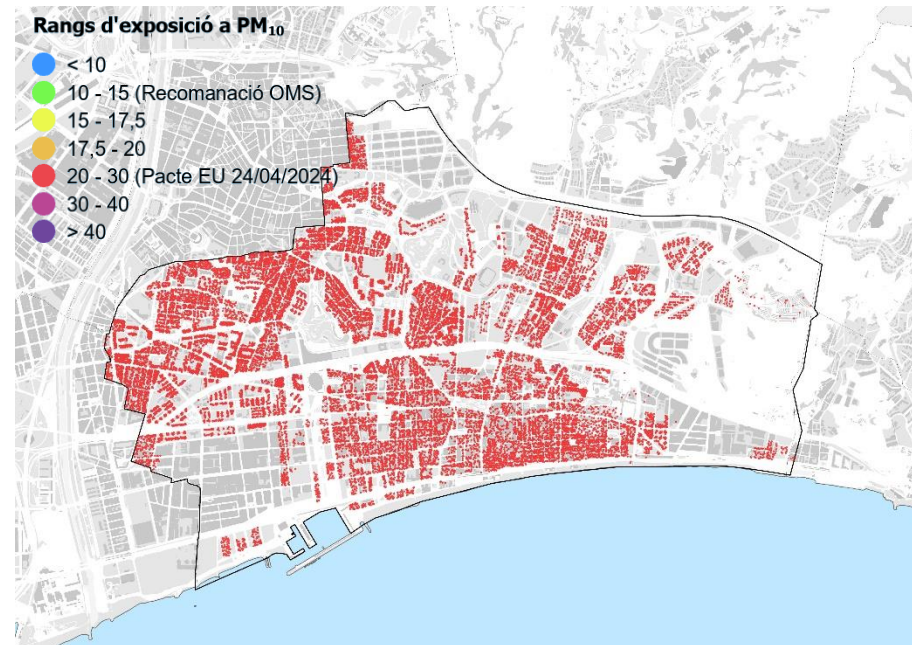
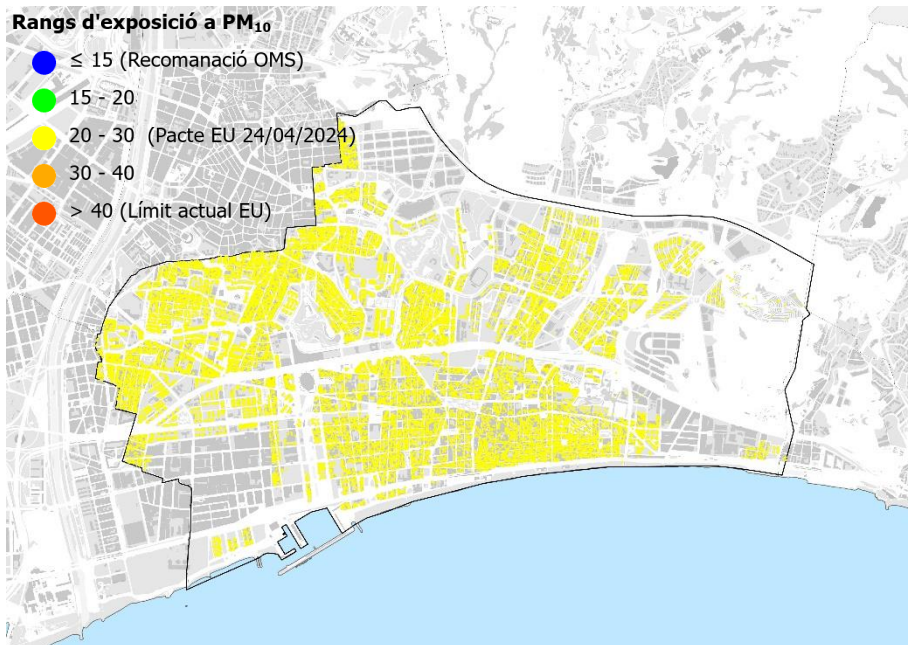
# ZBE Badalona: NO<sub>2</sub>



Percentatge de població desprotegida per superació de líndars dins la ZBE

Límits anuals 2022	OMS 10 µg/m <sup>3</sup> (recomanacions)	Comissió Europea (2008/50/CE) 40 µg/m <sup>3</sup> (obligacions actuals)	Directiva (UE) 2024/2881 20 µg/m <sup>3</sup>
NO <sub>2</sub>	100 %	<b>0,4 %</b>	<b>97 %</b>

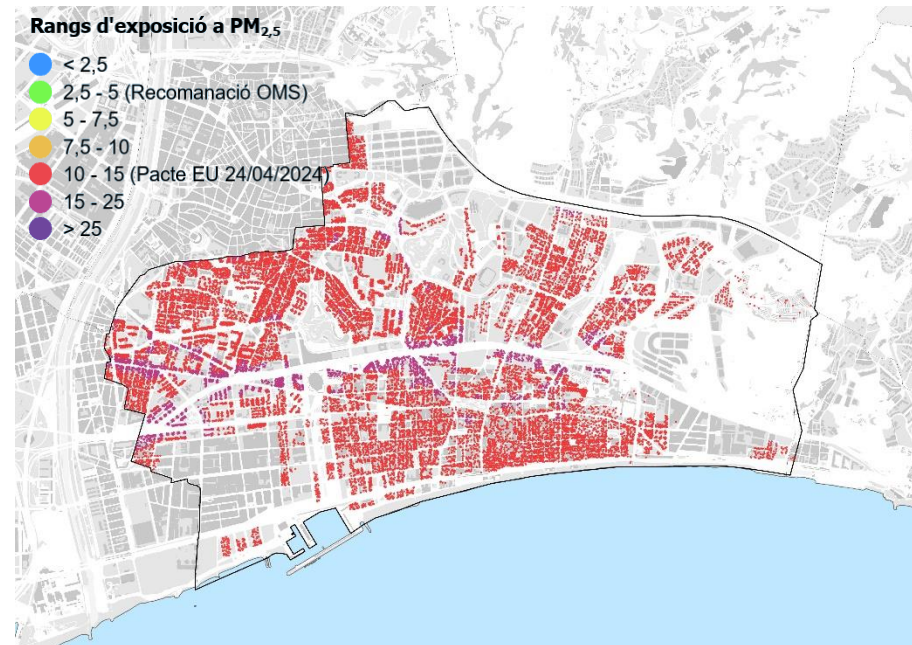
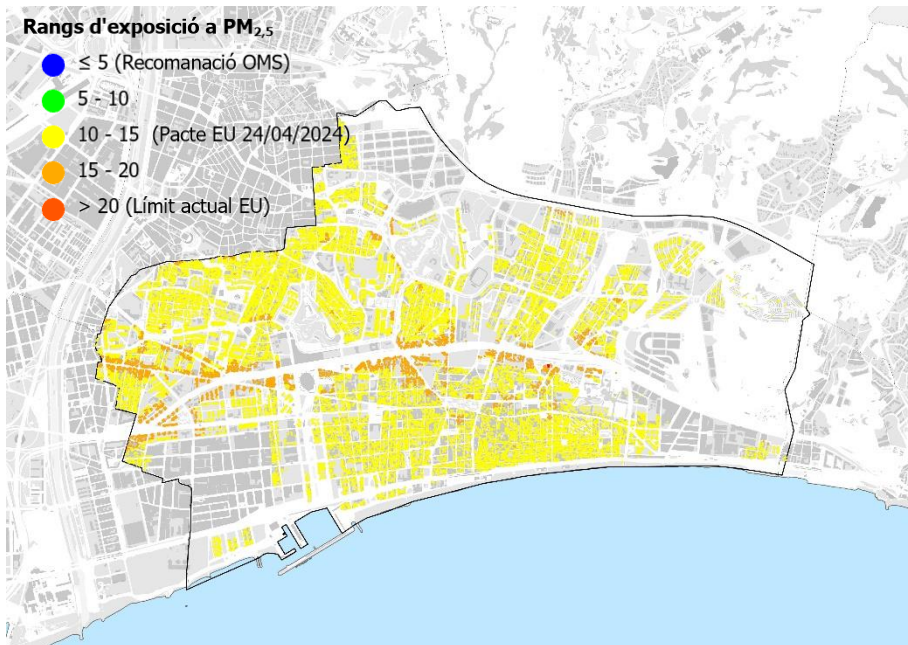
# ZBE Badalona: PM<sub>10</sub>



Percentatge de població desprotegida per superació de líndars dins la ZBE

Límits anuals 2022	OMS 15 µg/m <sup>3</sup> (recomanacions)	Comissió Europea (2008/50/CE) 40 µg/m <sup>3</sup> (obligacions actuals)	Directiva (UE) 2024/2881 20 µg/m <sup>3</sup>
PM <sub>10</sub>	100 %	0 %	100 %

# ZBE Badalona: PM<sub>2.5</sub>



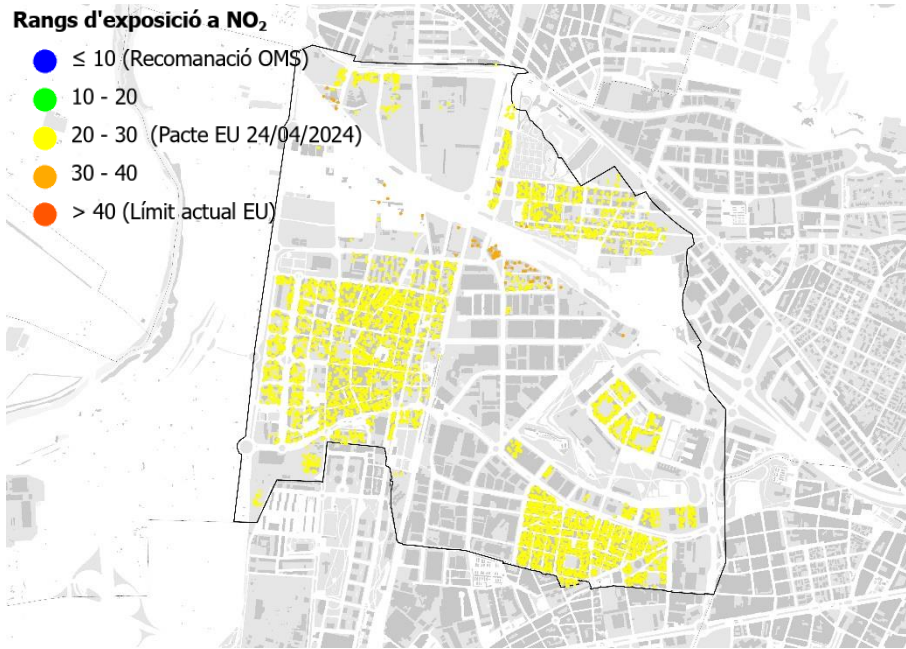
Percentatge de població desprotegida per superació de líndars dins la ZBE

Límits anuals 2022	OMS 5 µg/m <sup>3</sup> (recomanacions)	Comissió Europea (2008/50/CE) 20 µg/m <sup>3</sup> (obligacions actuals)	Directiva (UE) 2024/2881 10 µg/m <sup>3</sup>
PM <sub>2.5</sub>	100 %	0.03 %	100 %

# ZBE Sant Joan Despí: NO<sub>2</sub>

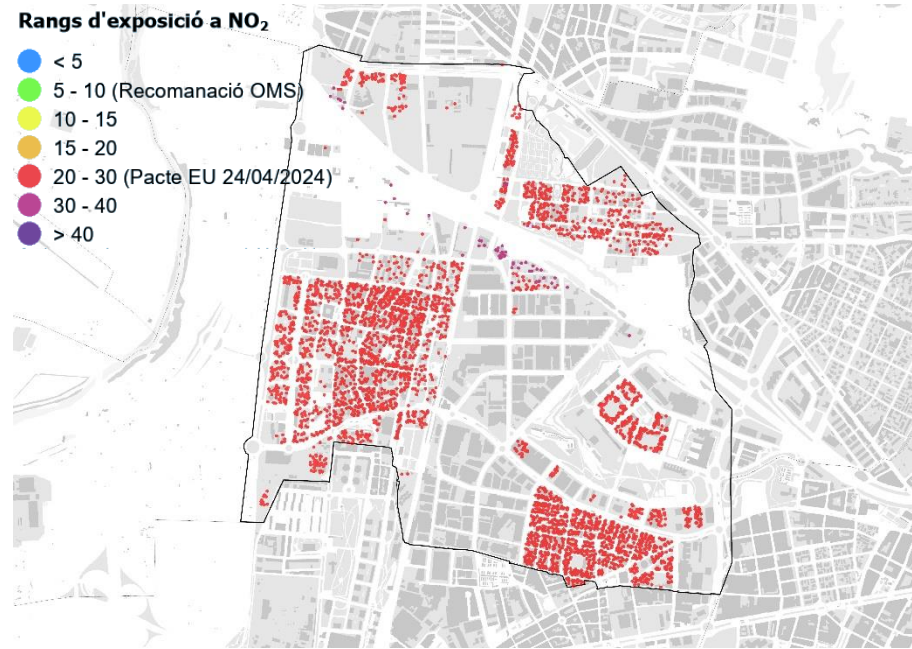
## Rangs d'exposició a NO<sub>2</sub>

- ≤ 10 (Recomanació OMS)
- 10 - 20
- 20 - 30 (Pacte EU 24/04/2024)
- 30 - 40
- > 40 (Límit actual EU)



## Rangs d'exposició a NO<sub>2</sub>

- < 5
- 5 - 10 (Recomanació OMS)
- 10 - 15
- 15 - 20
- 20 - 30 (Pacte EU 24/04/2024)
- 30 - 40
- > 40



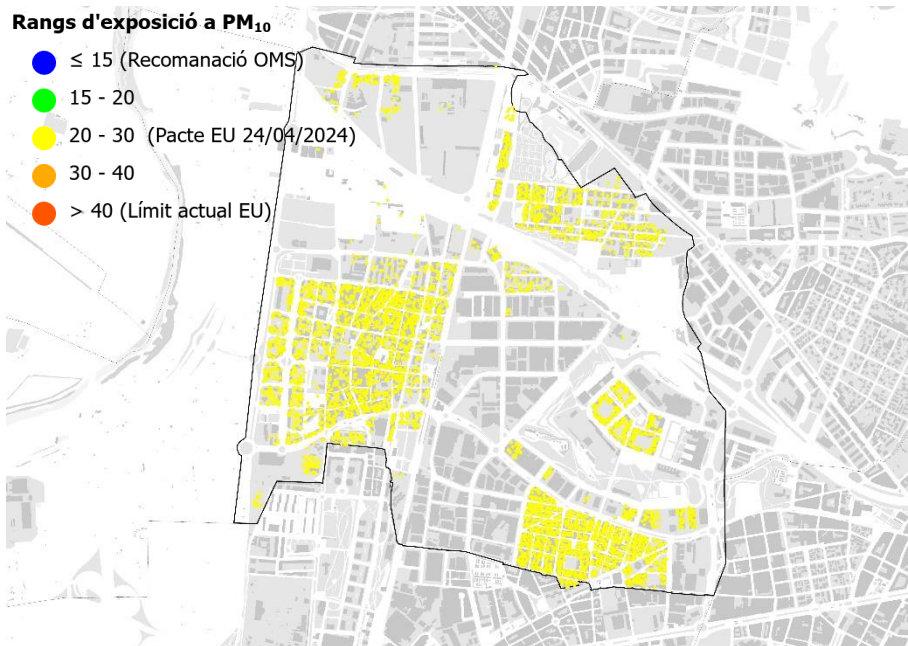
Percentatge de població desprotegida per superació de líndars dins la ZBE

Límits anuals 2022	OMS 10 µg/m <sup>3</sup> (recomanacions)	Comissió Europea (2008/50/CE) 40 µg/m <sup>3</sup> (obligacions actuals)	Directiva (UE) 2024/2881 20 µg/m <sup>3</sup>
NO <sub>2</sub>	100 %	0 %	99,9 %

# ZBE Sant Joan Despí: PM<sub>10</sub>

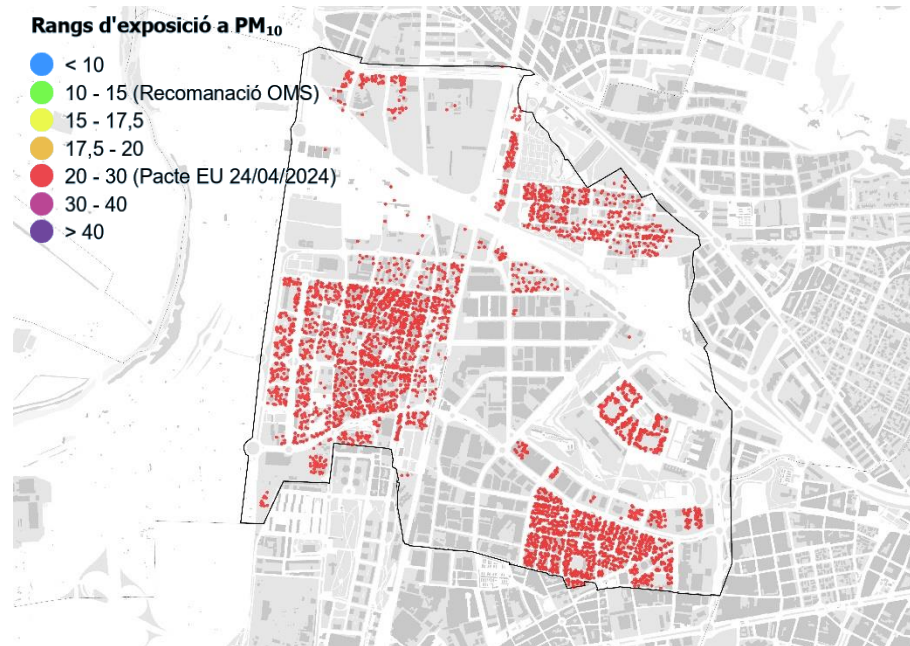
## Rangs d'exposició a PM<sub>10</sub>

- ≤ 15 (Recomanació OMS)
- 15 - 20
- 20 - 30 (Pacte EU 24/04/2024)
- 30 - 40
- > 40 (Límit actual EU)



## Rangs d'exposició a PM<sub>10</sub>

- < 10
- 10 - 15 (Recomanació OMS)
- 15 - 17,5
- 17,5 - 20
- 20 - 30 (Pacte EU 24/04/2024)
- 30 - 40
- > 40



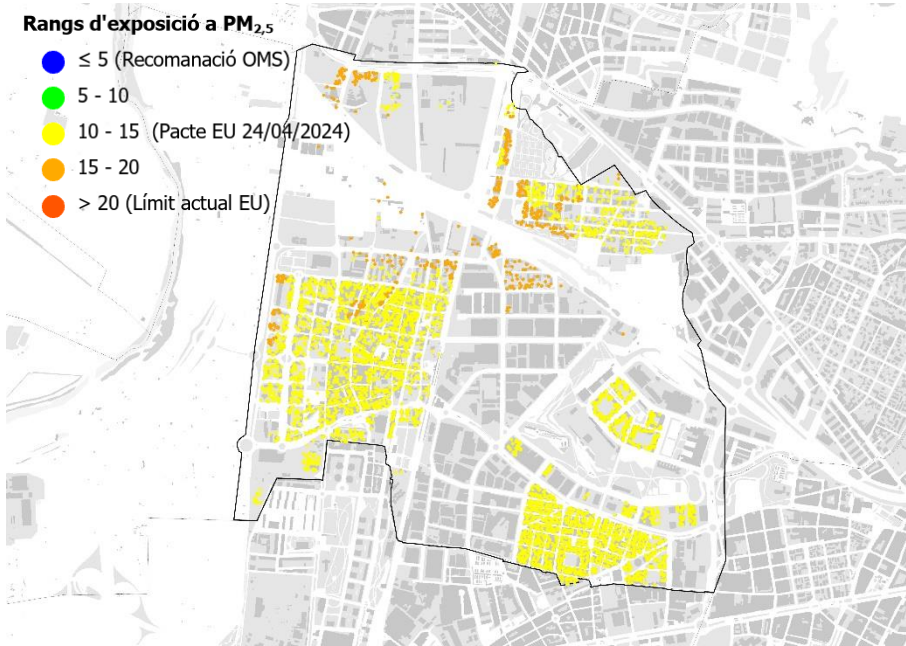
Percentatge de població desprotegida per superació de líndars dins la ZBE

Límits anuals 2022	OMS 15 µg/m <sup>3</sup> (recomanacions)	Comissió Europea (2008/50/CE) 40 µg/m <sup>3</sup> (obligacions actuals)	Directiva (UE) 2024/2881 20 µg/m <sup>3</sup>
PM <sub>10</sub>	100 %	0 %	100 %

# ZBE Sant Joan Despí: PM<sub>2.5</sub>

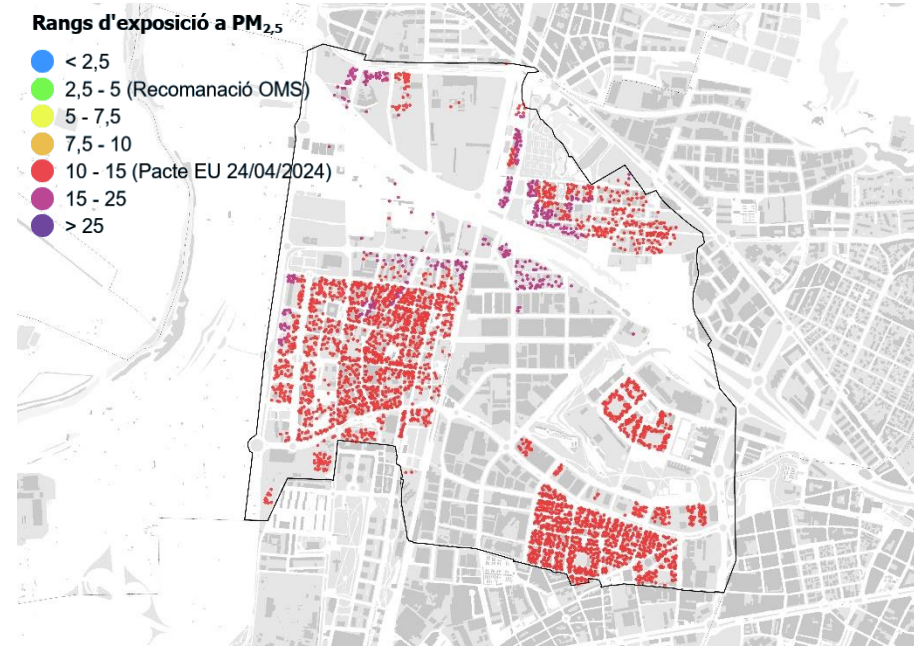
## Rangs d'exposició a PM<sub>2.5</sub>

- ≤ 5 (Recomanació OMS)
- 5 - 10
- 10 - 15 (Pacte EU 24/04/2024)
- 15 - 20
- > 20 (Límit actual EU)



## Rangs d'exposició a PM<sub>2.5</sub>

- < 2,5
- 2,5 - 5 (Recomanació OMS)
- 5 - 7,5
- 7,5 - 10
- 10 - 15 (Pacte EU 24/04/2024)
- 15 - 25
- > 25



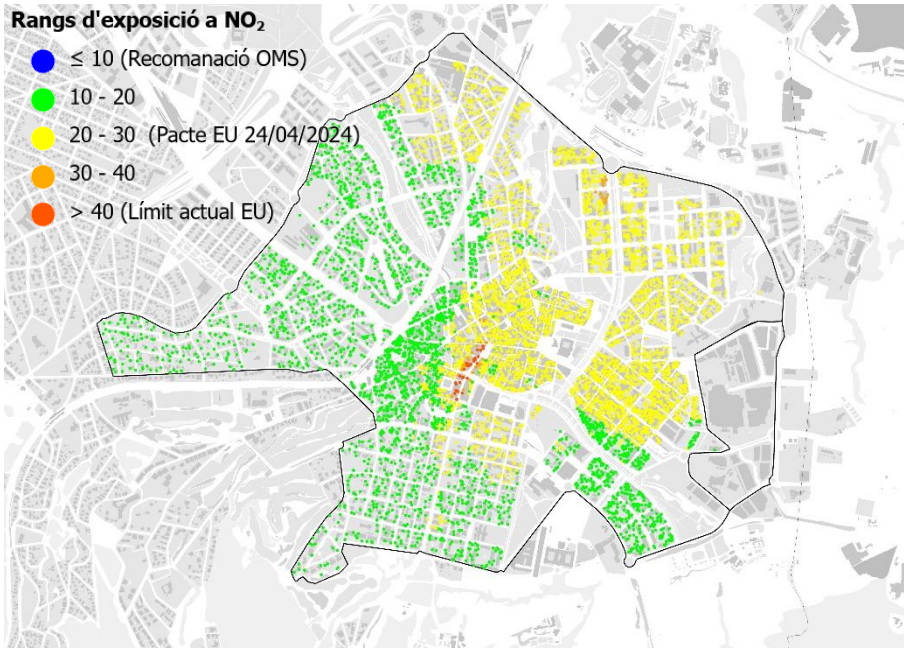
Percentatge de població desprotegida per superació de líndars dins la ZBE

Límits anuals 2022	OMS 5 µg/m <sup>3</sup> (recomanacions)	Comissió Europea (2008/50/CE) 20 µg/m <sup>3</sup> (obligacions actuals)	Directiva (UE) 2024/2881 10 µg/m <sup>3</sup>
PM <sub>2.5</sub>	100 %	0 %	100 %

# ZBE Sant Cugat del Vallès: NO<sub>2</sub>

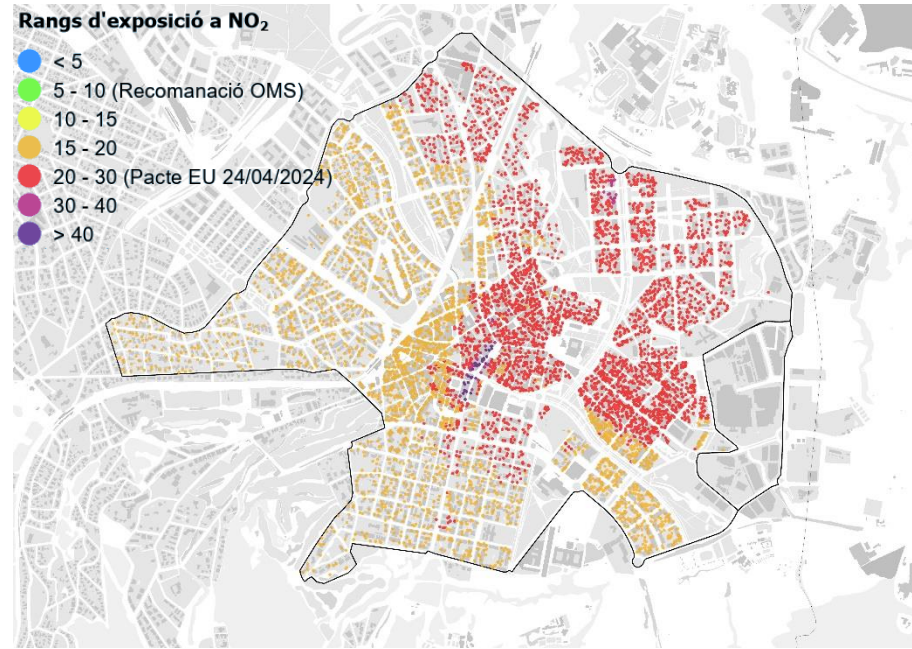
## Rangs d'exposició a NO<sub>2</sub>

- ≤ 10 (Recomanació OMS)
- 10 - 20
- 20 - 30 (Pacte EU 24/04/2024)
- 30 - 40
- > 40 (Límit actual EU)



## Rangs d'exposició a NO<sub>2</sub>

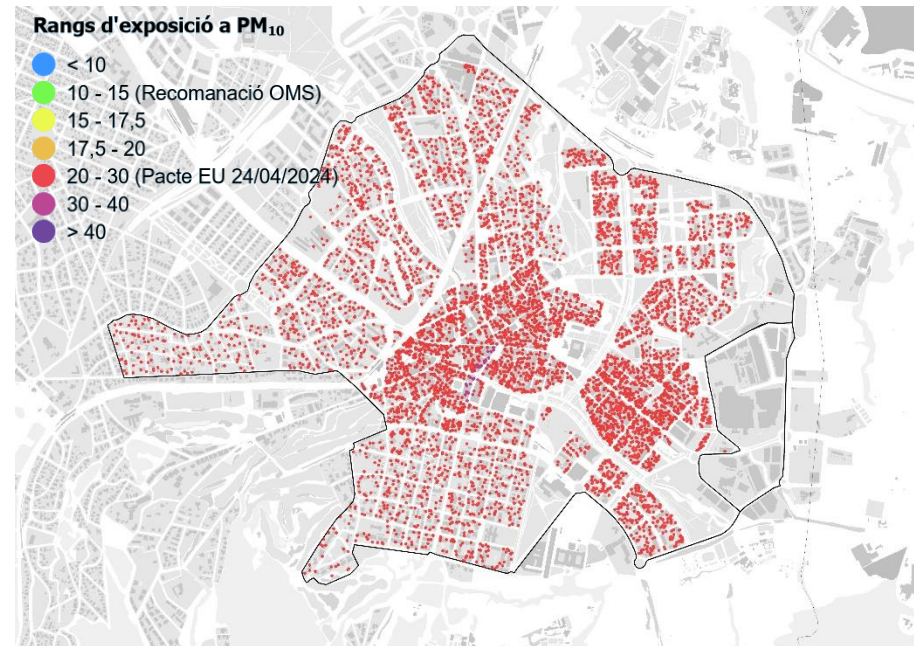
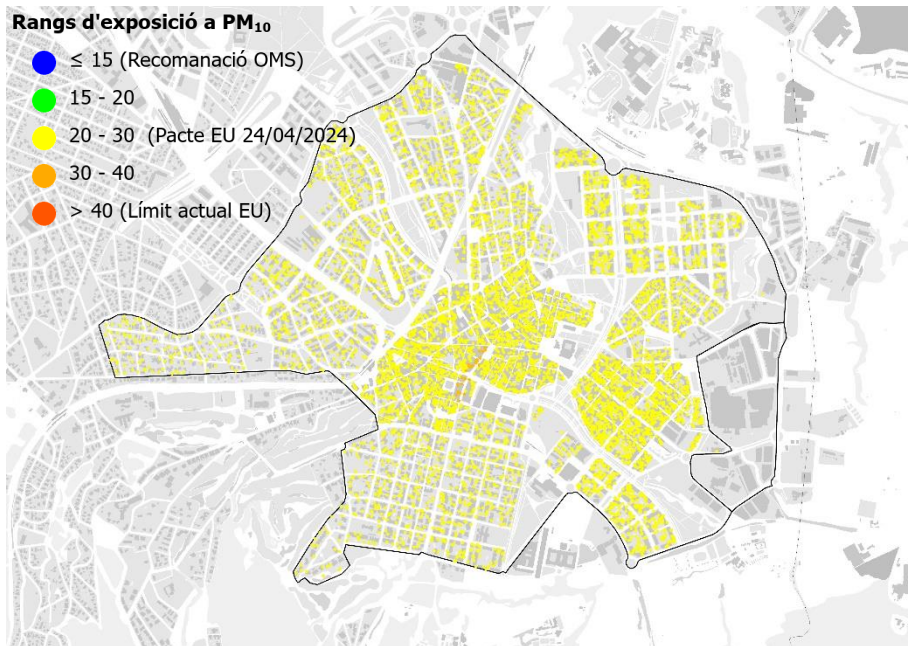
- < 5
- 5 - 10 (Recomanació OMS)
- 10 - 15
- 15 - 20
- 20 - 30 (Pacte EU 24/04/2024)
- 30 - 40
- > 40



Percentatge de població desprotegida per superació de líndars dins la ZBE

Límits anuals 2022	OMS 10 µg/m <sup>3</sup> (recomanacions)	Comissió Europea (2008/50/CE) 40 µg/m <sup>3</sup> (obligacions actuals)	Directiva (UE) 2024/2881 20 µg/m <sup>3</sup>
NO <sub>2</sub>	100 %	0,3 %	43 %

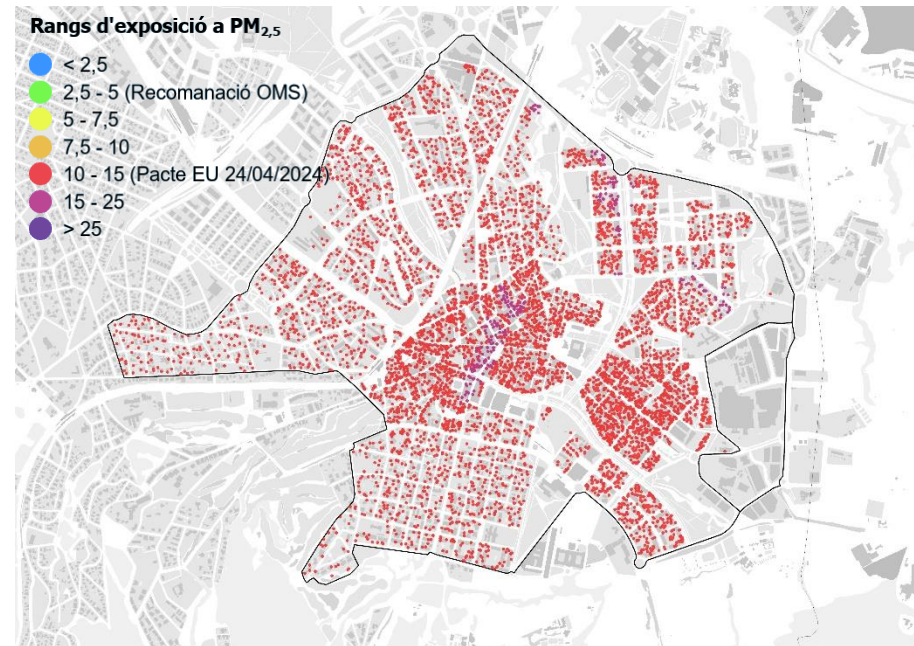
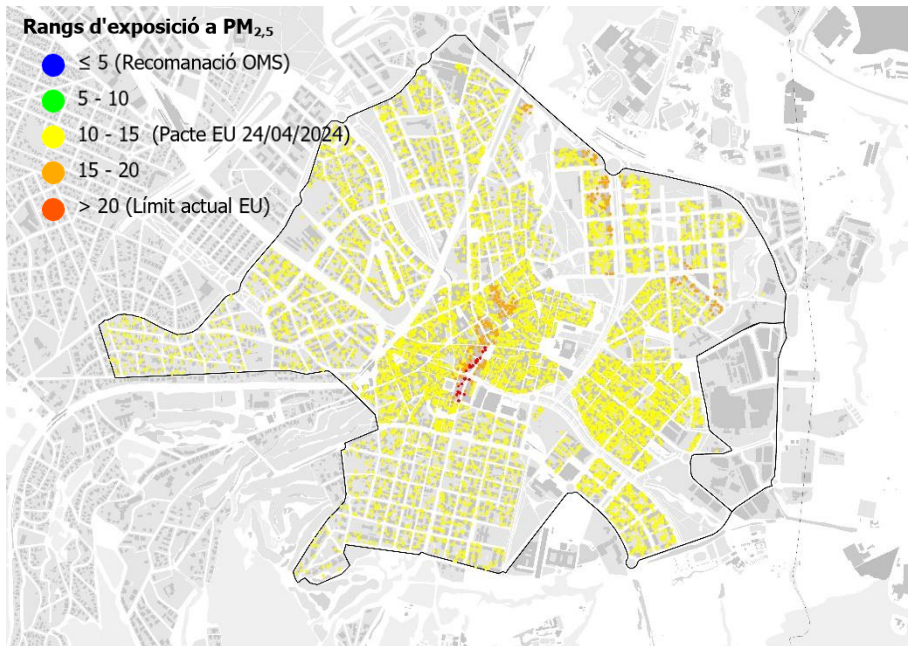
# ZBE Sant Cugat del Vallès: PM<sub>10</sub>



Percentatge de població desprotegida per superació de líndars dins la ZBE

Límits anuals 2022	OMS 15 µg/m <sup>3</sup> (recomanacions)	Comissió Europea (2008/50/CE) 40 µg/m <sup>3</sup> (obligacions actuals)	Directiva (UE) 2024/2881 20 µg/m <sup>3</sup>
PM <sub>10</sub>	100 %	0 %	90 %

# ZBE Sant Cugat del Vallès: PM<sub>2.5</sub>



Percentatge de població desprotegida per superació de líndars dins la ZBE

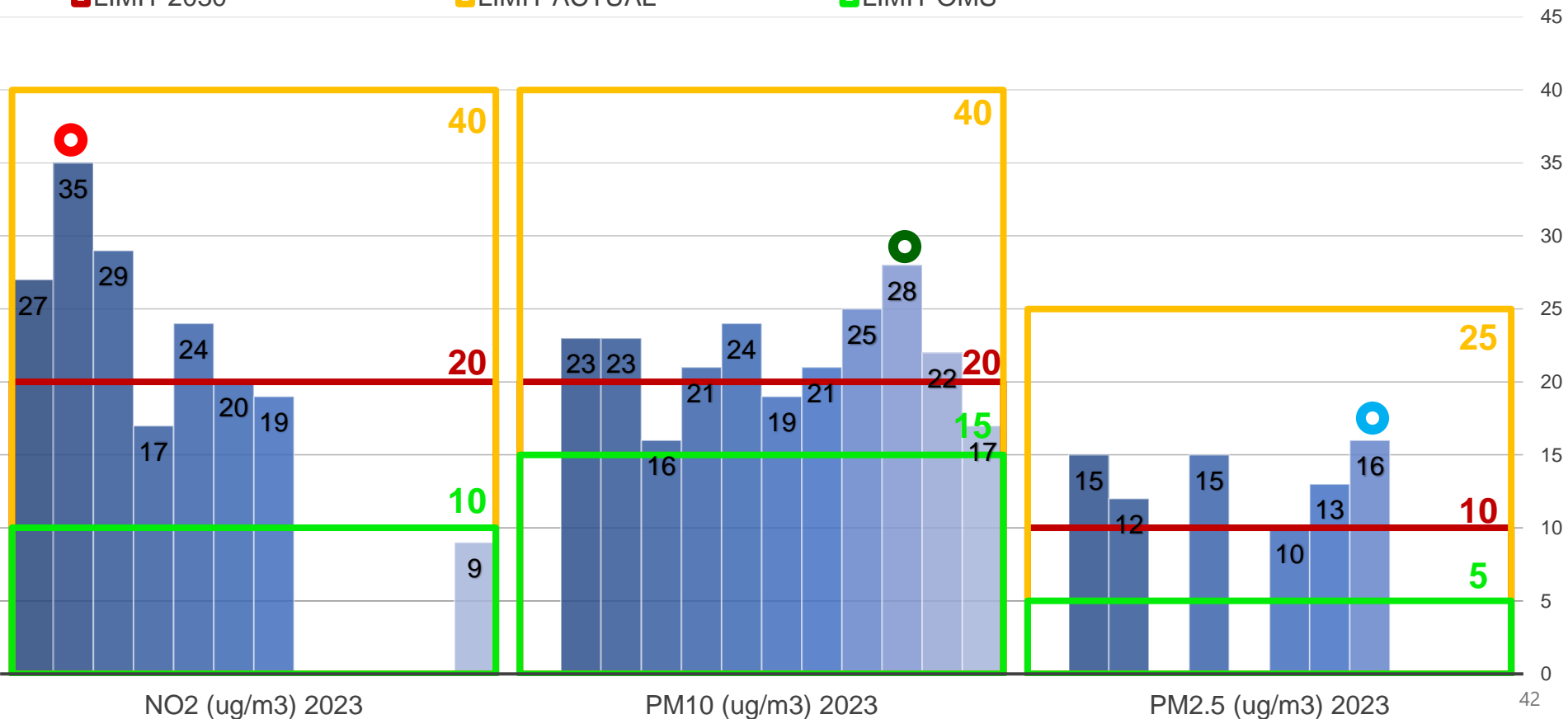
Límits anuals 2022	OMS 5 µg/m <sup>3</sup> (recomanacions)	Comissió Europea (2008/50/CE) 20 µg/m <sup>3</sup> (obligacions actuals)	Directiva (UE) 2024/2881 10 µg/m <sup>3</sup>
PM <sub>2.5</sub>	100 %	<b>0,26 %</b>	<b>100 %</b>

# POBLACIÓ EXPOSADA 2022

Suma de pob_punt	Etiquetas de columna					
Etiquetas de fila	FORA_DOMINI_MODEL	NO2_B	NO2_C	NO2_D	NO2_E	Total general
Badalona		5.696	165.452	51.383	976	223.506
Badia del Vallès			10.798	2.365		13.163
Barberà del Vallès		5.960	24.493	2.409	220	33.082
Barcelona		8.158	873.732	722.432	31.871	1.636.193
Begues		7.450				7.450
Castellbisbal		7.582	4.972	171	11	12.735
Castelldefels		63.439	3.621	247		67.307
Cerdanyola del Vallès		3.434	45.632	8.226		57.291
Cervelló		9.239	68			9.307
Corbera de Llobregat		15.090	120			15.210
Cornellà de Llobregat			86.364	2.675		89.039
Esplugues de Llobregat		3	34.343	11.989	79	46.414
Gavà		43.870	3.104			46.974
Hospitalet de Llobregat, L'			226.818	38.452	174	265.444
Molins de Rei		978	20.718	4.515	31	26.242
Montcada i Reixac	113	2.360	16.240	17.404	550	36.666
Montgat		6.945	5.305	27		12.277
Pallejà		2.014	9.579			11.593
Palma de Cervelló, La		2.734	292			3.026
Papiol, El		19	4.087	167		4.274
Prat de Llobregat, El		165	53.719	10.662	484	65.030
Ripollet			32.597	5.627	807	39.031
Sant Adrià de Besòs			9.640	26.924	353	36.918
Sant Andreu de la Barca		932	17.009	8.956	68	26.965
Sant Boi de Llobregat		57.993	24.242	1.061	75	83.371
Sant Climent de Llobregat		4.170				4.170
Sant Cugat del Vallès		54.768	40.251	410	296	95.725
Sant Feliu de Llobregat		188	43.179	2.270		45.638
Sant Joan Despí		24	33.495	520		34.039
Sant Just Desvern		1.620	17.309	876		19.804
Sant Vicenç dels Horts		8.304	18.933	841		28.078
Santa Coloma de Cervelló		8.134	174			8.308
Santa Coloma de Gramenet			81.213	35.864	904	117.981
Tiana		8.673	424	11	2	9.110
Torrelles de Llobregat		6.186				6.186
Viladecans		39.429	26.103	1.177	11	66.720
<b>Total general</b>	<b>113</b>	<b>375.556</b>	<b>1.934.028</b>	<b>957.660</b>	<b>36.911</b>	<b>3.304.267</b>

# Qualitat de l'aire

Actualment (2023) la concentració de contaminants locals està per sota dels líndars de l'actual directiva Europea, però al 2030 aquests líndars baixaran i per tant s'hauran d'adoptar mesures per assolir els nous nivells.

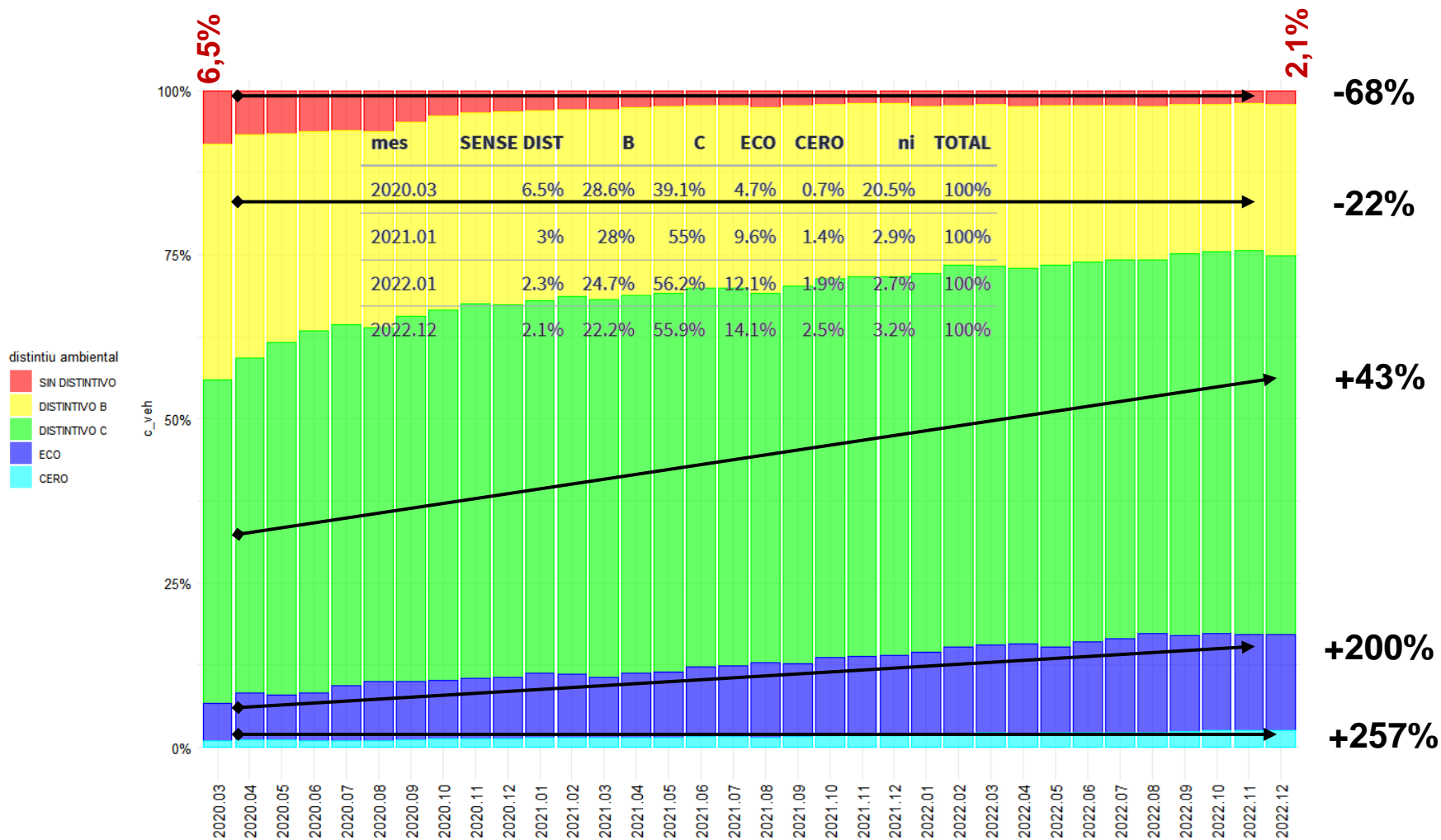


# VALORS PROMIG MUNICIPI

Etiquetas de fila	Promedio de no2	Promedio de pm10	Promedio de pm25
Badalona	26,56288377	22,11271999	14,51417046
Badia del Vallès	26,97940322	22,09319079	14,90611939
Barberà del Vallès	23,72616276	21,42922514	14,39583302
Barcelona	29,65011252	23,03318596	15,06727485
Begues	11,11349428	18,77718783	12,91250549
Castellbisbal	19,27801712	20,665918	13,82107664
Castelldefels	15,30100153	19,48613293	13,38766175
Cerdanyola del Vallès	26,32576273	21,61671393	14,56735752
Cervelló	14,34562033	19,8348425	13,24874569
Corbera de Llobregat	13,07361216	19,43731934	13,16784727
Cornellà de Llobregat	26,59549183	22,68724732	14,67478834
Esplugues de Llobregat	28,53049401	23,42541229	15,06875504
Gavà	16,14137593	19,69912158	13,5326098
Hospitalet de Llobregat, L'	28,42820655	23,47740741	14,7213313
Molins de Rei	25,28859119	27,63678021	14,56505162
Montcada i Reixac	28,3019165	23,4245738	14,69303715
Montgat	20,65355975	20,9548174	14,22784924
Pallejà	20,04161787	22,67023174	13,82751674
Palma de Cervelló, La	17,24994388	20,78387125	13,84447003
Papiol, El	24,4659833	24,22206734	14,45605931
Prat de Llobregat, El	28,94209129	22,68776637	15,03652733
Ripollet	26,81440518	22,23925323	14,55113445
Sant Adrià de Besòs	31,65623416	23,70782455	15,0327497
Sant Andreu de la Barca	26,40954603	26,63131736	14,59898302
Sant Boi de Llobregat	19,07962658	20,57223397	13,70426754
Sant Climent de Llobregat	13,39725195	19,10799386	13,1568717
Sant Cugat del Vallès	19,30529877	20,70336379	13,90634444
Sant Feliu de Llobregat	25,41476576	24,31491819	14,84170765
Sant Joan Despí	25,77556577	22,76851754	14,62544327
Sant Just Desvern	22,87874879	22,65157632	14,40877266
Sant Vicenç dels Horts	20,92432283	25,51819757	13,82678867
Santa Coloma de Cervelló	16,14094404	20,47055783	13,45334118
Santa Coloma de Gramenet	28,71538743	22,89335365	14,76257854
Tiana	16,46151709	19,82986334	13,54929815
Torrelles de Llobregat	12,91393701	19,1110523	13,12245661
Viladecans	19,34803094	19,97033696	13,67335665
Total general	26,41930412	22,53467167	14,64463956

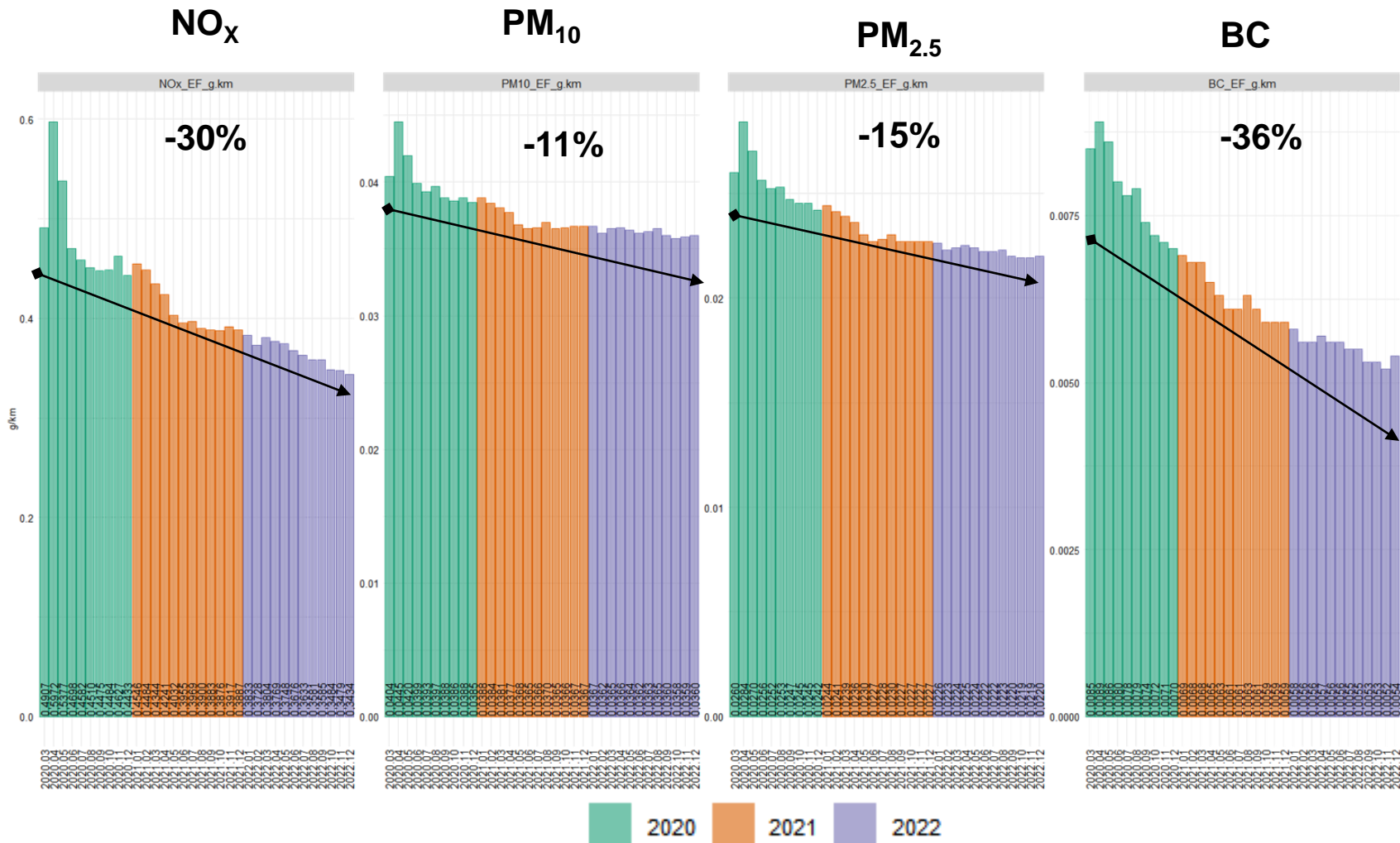
# EVOLUCIÓ DELS PARC CIRCULANT

Circulació de vehicles per etiqueta ambiental des de l'implementació de la ZBE.



# EVOLUCIÓ DELS NIVELLS DE CONTAMINACIÓ

Circulació de vehicles per etiqueta ambiental des de l'implementació de la ZBE.





BARCELONA  
REGIONAL  
AGÈNCIA  
DESENVOLUPAMENT  
URBÀ

CARRER 60, 25-27. EDIFICI Z, PLANTA 2  
SECTOR A, ZONA FRANCA  
08040 BARCELONA

[www.bcnregional.com](http://www.bcnregional.com)  
[br@bcnregional.com](mailto:br@bcnregional.com)  
T. +34 932 237 400

© 2024, BARCELONA REGIONAL