

COMPARTIM UN FUTUR

# Coneguem el parc de Can Mercader

Dossier educatiu



Ajuntament de  
Cornellà de Llobregat



**AMB** Parcs

[www.amb.cat/parcs](http://www.amb.cat/parcs)

# Benvinguts al parc de Can Mercader de Cornellà de Llobregat!

Si heu vingut altres vegades, sabreu que és un parc ple de vida, on sempre hi ha activitats per fer, espais per visitar o racons per descobrir. Però us heu fixat en aquesta vida des d'un altre punt de vista? Què són els Gegants del Parc? On s'amaguen els tòtils? Per què és tan important l'aigua en aquest parc?

Amb aquest dossier coneixereu aquestes i altres curiositats del parc, però cal que sigueu bons observadors. Escoltarem els ocells que hi viuen, identificarem un munt d'arbres diferents, i farem alguns experiments per descobrir de quina manera els parcs a les ciutats ens ajuden a viure millor.

El parc de Can Mercader forma part d'un conjunt de parcs situats a l'entorn metropolità de Barcelona: la Xarxa de Parcs Metropolitans. De tots aquests parcs en tenen cura els ajuntaments i l'Àrea Metropolitana de Barcelona: els mantenen nets, en cuiden la vegetació, els bancs, les fonts, els llums i tot el que cal perquè passejar-hi sigui agradable per a tothom. La vostra ajuda és molt important perquè el parc de Can Mercader continuï tan bonic com ara. Recordeu-vos de no embrutar-lo i respectar el mobiliari, la vegetació i, en general, tot el parc.

Preparats per endinsar-nos al parc?

## Índex

06 Una mica d'història

08 On anem?

10 Plànol del parc

12 Un espai verd a dins de la ciutat

14 Els arbres catalogats d'interès local

16 Els Gegants del Parc

18 L'Acàcia Vella

20 Les Palmeres

22 Les plantes i el clima

24 La volta al món...

26 Les plantes netegen l'aire

28 Un parc blau

30 La vida als estanys

Siguem responsables amb les nostres mascotes 32

Al parc també hi viuen ocells 34

Les caixes niu 36

Uns veïns molt sorollosos 37

No ens agrada el soroll 38

Un parc sostenible 40

Un parc per a les persones 42

Fem un bon ús del parc 44

Idees per millorar el parc 46



Som dos joves de  
Cornellà que en el nostre  
temps lliure ens agrada  
fer voluntariat.

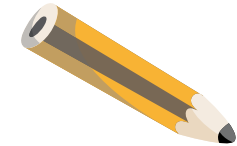
I per això, avui ens hem  
posat la samarreta i hem  
vingut al parc de Can  
Mercader per ajudar-vos  
a descobrir-lo.

Hola, sóc  
la **Salma**

Jo sóc el **Quim**

## Classificació d'activitats

En aquest dossier trobareu  
activitats classificades amb  
un pictograma segons siguin:



Per fer a l'escola  
**abans**  
de visitar el parc.

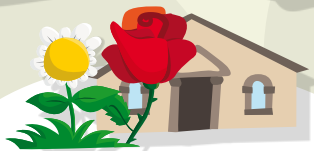


Per fer  
**durant**  
la visita.



Per fer a l'escola  
**després**  
de la visita.

## Una mica d'història



3. El 1814, Josep Ignasi de Mercader fixa la seva residència a la masia, després de fer-hi algunes reformes. També es construeixen els primers jardins.

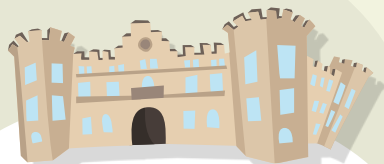


2. L'any 1748 la família Sadurní va comprar la masia i la finca, que era molt més gran que l'actual parc.

Uns anys més tard passa a formar part de les propietats d'una altra família burgesa de Barcelona, els Mercader.



1. Les primeres notícies que trobem sobre la zona provenen de finals de l'edat mitjana i ens parlen d'una finca agrícola i una masia que al segle XVII era anomenada Mas Oriol de l'Empedrat.



4. Entre el 1865 i el 1870 Joaquim de Mercader i Belloch fa demolir la masia, mana construir el palau i amplia el jardí romàntic, coincidint amb el procés per recuperar el títol de comte de Bell-lloc el 1871.

La zona on es troba el parc sempre ha estat així?

5. El 1900, amb Joaquim de Mercader ja gran, malalt i arruïnat, la família trasllada la residència oficial a Cornellà, on Arnau de Mercader, l'hereu, encarrega les remodelacions pertinents i fa construir la casa dels masovers, la torre de la Miranda i altres dependències.



7. El 1974, la Comissió d'Urbanisme de Barcelona adquireix el Palau Mercader i el que serà el futur parc i els cedeix a l'Ajuntament de Cornellà. La finca es trobava en un estat d'abandonament avançat.



8. Les obres de restauració s'inicien a finals de 1986 i l'onze de setembre de 1989, s'obren les portes de Can Mercader, el primer parc públic de Cornellà.

No, al llarg del temps ha canviat moltíssim!



6. El 1953 la finca passa a formar part de la Fundació Belloch-Pozzali, que, a partir de 1961, intenta dur-hi a terme diferents projectes, però els veïns del barri d'Almeda reivindiquen Can Mercader com a zona verda.

## On anem?

Can Mercader és el parc més gran de la ciutat de Cornellà de Llobregat, situat entre els barris de Sant Ildefons i d'Almeda. Es troba a la plana del Llobregat, molt a prop del Samontà.

Alguns elements d'interès propers al parc són la torre de la Miranda i el canal de la Infanta (del qual només queden vestigis), que és el límit nord del parc.

● Parc de Can Mercader

El Pedró

La Gavarra

Fontsanta-Fatjó

Centre

Riera

Ajudeu la Şalma i el Quim a situar en el mapa de Cornellà de Llobregat on es troben:

1. El Palau Mercader
2. El barri de Sant Ildefons
3. El barri d'Almeda
4. La torre de la Miranda
5. El canal de la Infanta

Şabeu què és el Şamontà?

---

---

---

---



8



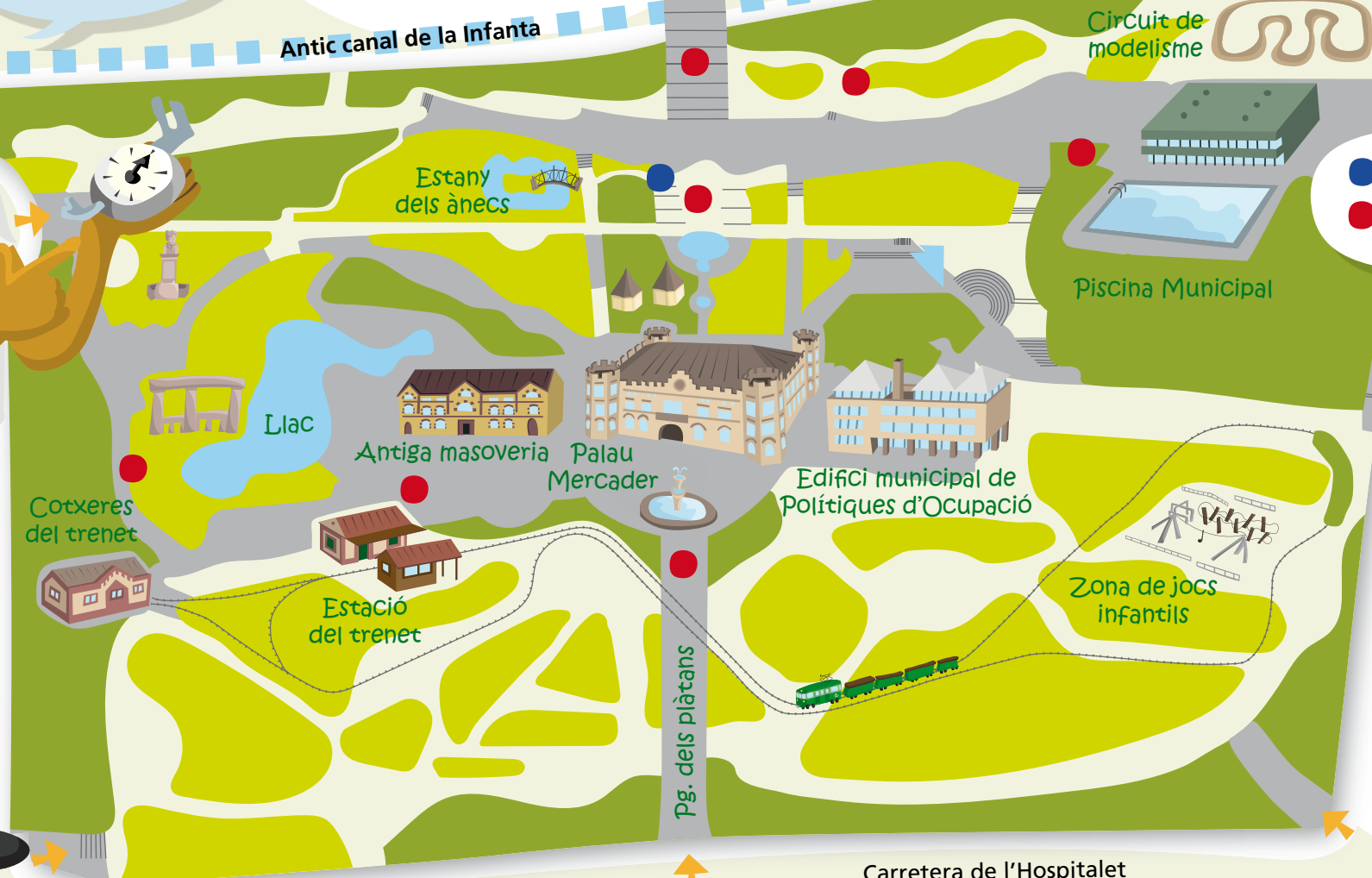
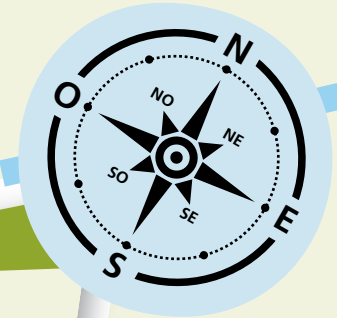
9

# Plànol del parc

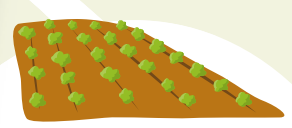
Amb aquest plànol ens podem orientar per trobar totes les coses que hem d'observar durant l'activitat.

**El canal de la Infanta**  
És una canalització que transportava aigua del riu Llobregat des de Molins de Rei fins al barri de Sants de Barcelona i va comportar grans avenços en l'agricultura i en la indústria del segle XIX.

**La torre de la Miranda**  
Construïda l'any 1900 com a mirador i observatori meteorològic. Segons una llegenda, el mag Maginet hi viu i surt un cop l'any, per informar sobre l'arribada dels Reis Mags d'Orient.



- Mina d'aigua
- Arbres d'interès local



**Els horts municipals**  
Situats a tocar de la zona nord-est del parc, hi ha cinquanta-dues parcel·les de cultiu que permeten mantenir l'activitat agrícola com una activitat social.



## Els arbres catalogats d'interès local

Sabíeu que entre els arbres i arbustos que podem trobar al parc en destaquen alguns exemplars?

Són els arbres o grups d'arbres catalogats d'interès local.

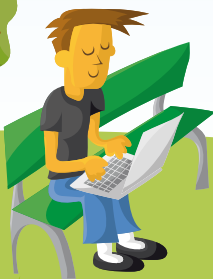
### Sabíeu que...

Un arbre d'interès local té un valor botànic notable ja que té una edat extraordinària, n'hi ha molt pocs o té altres peculiaritats que el fan únic. L'arbre està protegit i rep una cura especial.

**Al parc podem trobar arbres catalogats de tres espècies diferents:**

- Els plàtans (102 exemplars centenaris)
- Les palmeres Washingtonies (31 exemplars)
- L'Àcacia de tres punxes (1 exemplar)

Nosaltres us hem preparat una fitxa de cadascun, però ens hem oblidat d'apuntar algunes característiques.



Consulteu el plànol del parc i localitzeu els arbres d'interès local. Una vegada allà identifiqueu-los i completeu la fitxa.



## Els Gegants del Parc

### Plàtan

*Platanus x hispanica*

### Origen

Híbrid d'una espècie nord-americana (*P. occidentalis*) i una de l'Europa sud-oriental (*P. orientalis*).



Dibuixeu-ne la fulla i el fruit.



### Tronc i escorça

Arbre de tronc llarg i grans branques, que pot arribar als 40 m d'alçària. L'escorça es desprèn en plaques i deixa al descobert la pell de dins de color \_\_\_\_\_, que forma un mosaic de taques de colors.

### Fulles

Té les fulles caduques, de color verd brillant per sobre i més clares per sota, amples, en forma de mà (palmada), amb tres nervis principals.

### Fruits

Petits i nombrosos, s'agrupen en boles marronoses que pengen. Els cobreix un borrisol grogós que s'escampa amb el vent i resulta força irritant.

### Motiu de la protecció com a arbre d'interès local

Atesa la seva edat, la forma i les dimensions. Hi ha 102 plàtans centenaris al parc.

### Alçària

24 m.

### Perímetre tronc a 130 cm

\_\_\_\_\_.

### Edat estimada, 2015

110 - 150 anys.

El tronc dels arbres es mesura a 130 cm del terra per dos motius: seguir un mateix criteri a tot el món i perquè es considera que a aquella alçada les arrels ja no influeixen en el gruix del tronc.



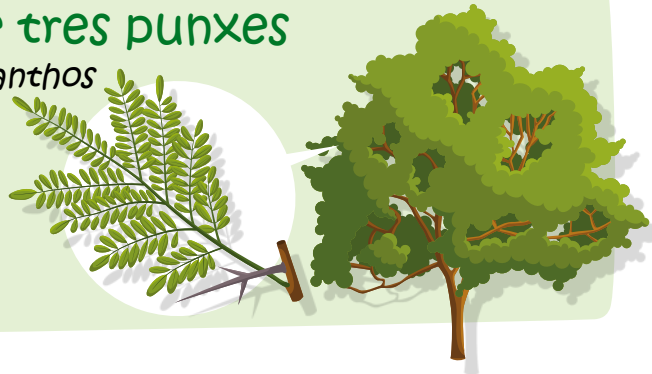
# L'Acàcia Vella de Can Mercader

## Acàcia de tres punxes

*Gleditsia triacanthos*

### Origen

Estats Units



Dibuixeu-ne els fruits.



### Tronc i escorça

Arbre que pot arribar als 30 metres, amb el tronc dret i amb espines grosses, normalment agrupades de \_\_\_\_\_. L'escorça és fosca, llisa en els exemplars joves i amb esquerdes en els vells.

### Fulles

Les fulles són compostes, de color verd fosc i textura vellutada. Els folíols són ovalats i finament dentats.

### Fruits

Les flors són petites, de color clar i agrupades en raïms. Els fruits són uns llegums llargs i aplanats, en forma d'espiral i de color \_\_\_\_\_.

### Motiu de la protecció com a arbre d'interès local

És un arbre centenari.

### Alçària

13 m.

### Perímetre tronc

a 130 Cm

3 m.

### Edat estimada, 2015

103 anys.



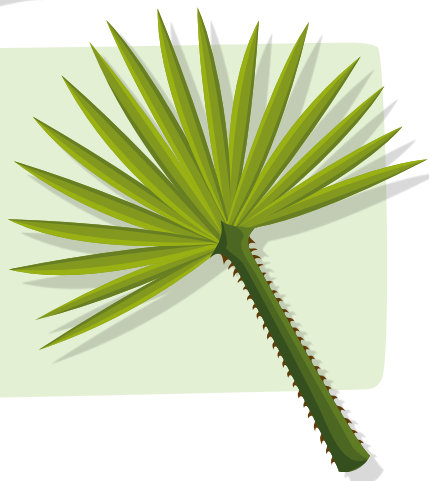
## Les Palmeres del parc

### Washingtonia

*Washingtonia robusta*

#### Origen

Zones àrides del nord-oest de Mèxic.



Dibuixeu una washingtonia.



#### Tronc i escorça

Palmera hermafrodita de tronc alt i prim, més estret a la part alta i de color marró grisenc.

#### Fulles

Té les fulles en forma de ventall i de color \_\_\_\_\_. Els limbes, d'un metre de diàmetre, estan dividits des de la meitat en segments punxeguts i arquejats. El pecíol és llarg (fins a 1,5 m) i amb espines corbades als marges. Si no es tallen les fulles, s'assequen i resten penjades al tronc.

#### Fruits

Les flors són petites i de color crema, agrupades i penjants, i neixen entre la base de les fulles. Els fruits són de color negrós, petits i amb forma d'ou.

#### Motiu de la protecció com a arbre d'interès local

Atesa la seva alçada excepcional, l'edat, la bellesa i l'elegància, l'exotisme i el fet de tractar-se d'un grup nombrós (31 exemplars).

#### Alçària

\_\_\_\_\_.

#### Perímetre tronc a 130 cm

1,35 m.

#### Edat estimada, 2015

100 anys.



# Les plantes i el clima

En un parc, hi viuen plantes que provenen de zones molt diverses del planeta.

Troblem les plantes pròpies del territori, que són les anomenades plantes autòctones, i també hi trobem plantes provinents d'altres zones del món. En aquest cas, s'anomenen plantes exòtiques o al·lòctones.

Totes estan adaptades al tipus de clima on viuen, i gràcies a això tenen diferents formes o tipus de fulles.

Avui coneixerem dues plantes que provenen de dos llocs molt diferents: el cedre de l'Himàlaia i l'alzina.



Ompliu les fitxes corresponents d'aquestes dues plantes del parc de Can Mercader.



## Cedre de l'Himàlaia

*Cedrus deodara*



### Hàbitat

Viuen entre els 1.500 i els 3.200 m d'altitud a la zona oest del massís de l'Himàlaia.

És una planta autòctona o exòtica? \_\_\_\_\_

Com és el clima de la zona on viu? \_\_\_\_\_

Com s'ha adaptat al clima de l'Himàlaia? \_\_\_\_\_

## Alzina

*Quercus ilex*



### Hàbitat

Mediterrània, des del nivell del mar fins a 1.400 m d'altitud.

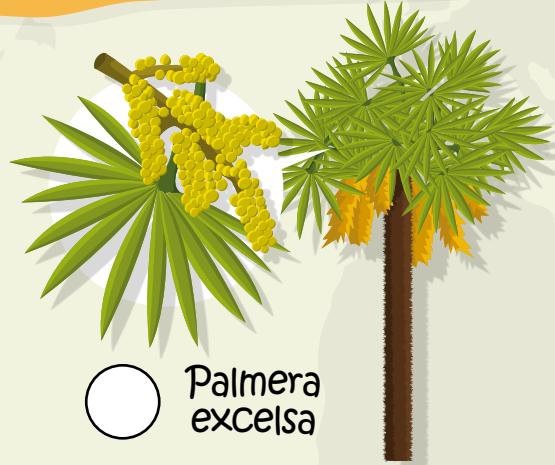
És una planta autòctona o exòtica? \_\_\_\_\_

Com és el clima de la zona on viu? \_\_\_\_\_

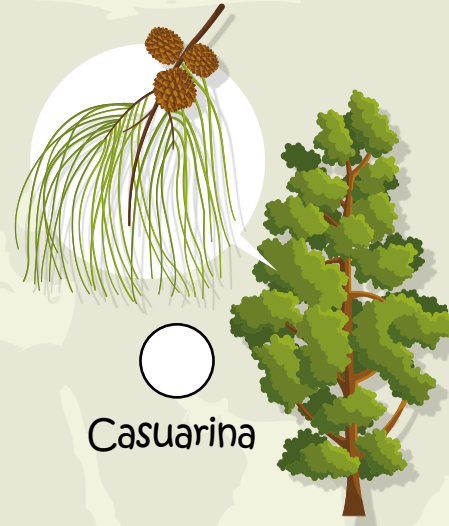
Com s'ha adaptat al clima del mediterrani? \_\_\_\_\_

# La volta al món... a Can Mercader

Per conèixer una mica més les plantes exòtiques, us proposem que busqueu informació i que les relacioneu a través del seu número amb les diferents zones del món on viuen.



Palmera excelsa



Casuarina



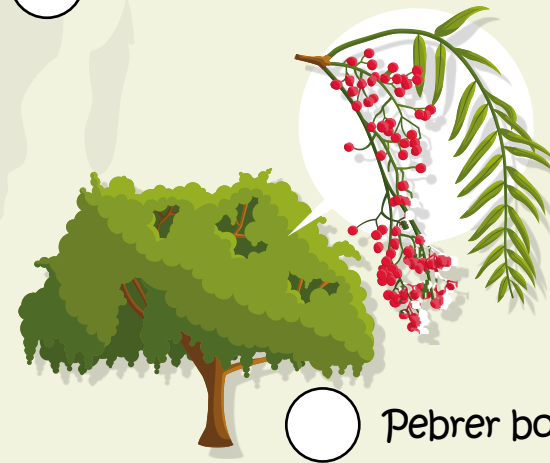
Tell argentat



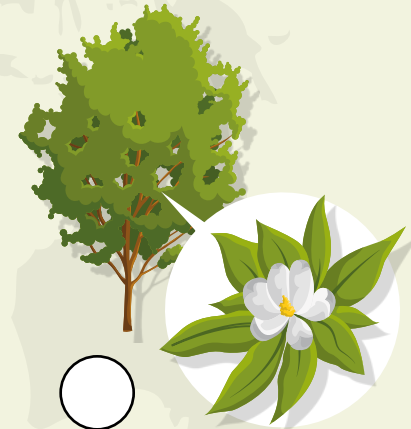
Tipuana



Cedre de l'Atlas



Pebrer bord



Magnòlia



Relacioneu aquests arbres exòtics amb les zones del món d'on procedeixen:

- 1 Muntanyes del Marroc i Algèria
- 2 Austràlia
- 3 Brasil, Argentina, Uruguai i Paraguai
- 4 Bolívia, Perú i Xile
- 5 Xina central i oriental
- 6 Sud-est dels Estats Units
- 7 Centre, est i sud-est d'Europa i Turquia

# Les plantes netegen l'aire

Malgrat que ens trobem al mig de la ciutat, els parcs i les zones verdes ens ajuden a respirar un aire més net i menys contaminat. I és que els arbres depuren l'aire i eliminen molts contaminants produïts per la indústria i els vehicles de motor.



Per comprovar com les fulles capturen partícules i elements contaminants buscarem una planta amb fulles grans i carneses, que estigui en una zona aixoplugada de la pluja i del vent, i sense arrencar-la, agafarem un mocador de paper i la netejarem amb compte de no trencar-la.

Avui farem uns experiments per veure la contaminació.

Què observeu? \_\_\_\_\_

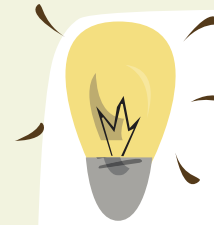
\_\_\_\_\_  
\_\_\_\_\_

De quins colors s'ha taCAT el mocador?

\_\_\_\_\_  
\_\_\_\_\_

Quines substàncies penseu que han provocat aquestes taques?

\_\_\_\_\_  
\_\_\_\_\_  
\_\_\_\_\_



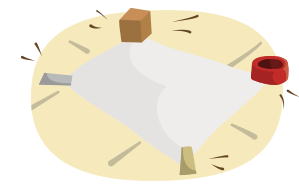
## Un experiment per fer a l'escola

**Material necessari** 6 tapes de pots de vidre, 1 retolador permanent i 1 cartolina blanca.

### Desenvolupament de l'experiment



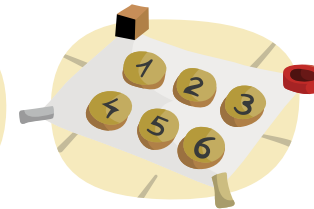
1. Busqueu un lloc exterior protegit de la pluja i situeu-hi la cartolina.



2. Poseu-li algun pes perquè no surti volant.



3. Agafeu les tapes i amb el retolador numereu-les.



4. Situeu les tapes a sobre de les cartolines.



5. Cada dia heu de treure una de les tapes.

Realitzat l'experiment, què heu pogut observar?

\_\_\_\_\_  
\_\_\_\_\_  
\_\_\_\_\_  
\_\_\_\_\_

## Un parc blau

Existeix un element que és essencial per a la vida al planeta Terra: l'aigua.

I a Can Mercader hi és molt present. Hi ha aigua a l'atmosfera, en forma de vapor d'aigua, a les fonts i als estanys... Fins i tot hi ha aigua que no podem veure perquè es troba sota terra.

L'aigua que trobem a les fonts és la mateixa que podeu beure a casa vostra, però l'aigua que trobem als estanys del parc (excepte a l'estany dels ànecs) no té el mateix origen, ja que és aigua que prové del subsòl. És el que anomenem aigua freàtica.

En concret, dins del parc existeix una mina d'aigua per extreure l'aigua freàtica provinent de la serra de Collserola.



Feu un diagrama circular i indiqueu quina quantitat de terra i d'aigua hi ha al nostre planeta.

Feu un altre diagrama que representi la quantitat d'aigua dolça i d'aigua salada que hi ha a la Terra.

A partir del que heu trobat, penseu que l'aigua dolça és un bé escàs? \_\_\_\_\_

Per què és important fer-ne un bon ús? \_\_\_\_\_

Què feu a casa i a l'escola per estalviar aigua? \_\_\_\_\_



Localitzeu en el plànol on es troba la mina i aneu a buscar-la.

Quina diferència hi ha entre una mina i un pou d'aigua? \_\_\_\_\_

\_\_\_\_\_

\_\_\_\_\_

\_\_\_\_\_



## La vida als estanys

Molta gent no sap que els grans parcs com Can Mercader són espais plens de vida i on podem tenir grans sorpreses. Una d'aquestes sorpreses és la presència del tòtil (*Alytes obstetricans*).

El tòtil és un petit gripau d'uns 5 cm. De costums terrestres i nocturns, viu en zones de mitja muntanya, prats, boscos, marges de rius i camps agrícoles. De dia és difícil de detectar ja que s'amaga sota les pedres o la terra. Resulta més fàcil sentir el mascle cantant per atreure la femella.

**Els adults s'alimenten d'insectes, com els mosquits tigre, aranyes, cucs de terra, llimacs i altres petits invertebrats.**

Quan la femella pon els ous ho fa sobre les potes del darrere del mascle, i aquest els porta a sobre fins que finalment els deixa a l'aigua, on neixen els capgrossos.

**Els amfibis estan protegits i són un bon indicador de la salut del nostre planeta perquè la seva presència ens indica que les aigües són de bona qualitat i que no presenten contaminants. Quan aquestes espècies desapareixen, ens estan advertint del deteriorament de la natura.**



Els capgrossos del tòtil viuen a l'aigua i s'alimenten d'algues. Si als estanys del parc no hi hagués algues, no hi podrien viure i els tòtils desapareixerien.

Amb l'ajuda d'una perxa i un recipient recollirem mostres de l'aigua del llac i la dipositarem en unes safates.

Què veieu? Hi ha restes d'algues? Hi ha algun tipus d'insecte? \_\_\_\_\_

Amb el que heu pogut observar, arribeu a alguna conclusió?

\_\_\_\_\_  
\_\_\_\_\_  
\_\_\_\_\_  
\_\_\_\_\_  
\_\_\_\_\_



## Siguem responsables amb les nostres mascotes

Els estanys són llocs ideals per veure insectes, amfibis i fins i tot ocells. Però en els darrers anys hi ha un nou habitant: la tortuga de Florida, una espècie invasora.

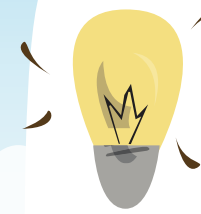
La **tortuga de Florida** (*Trachemys scripta*) és un animal de mida entre mitjana i gran (20-60 centímetres), amb una taca vermella, taronja o groga destacada a cada costat del cap, és originària dels Estats Units, l'Amèrica Central i del Sud fins al Brasil.

Molta gent a casa nostra n'ha comprat alguna, però sovint quan creixen deixen de ser atractives com a mascotes i s'alliberen, i això comporta molts problemes...



Intenteu trobar alguna tortuga de Florida als estanys del parc. Quantes n'heu trobat?

---



Busqueu informació i investigueu què és una espècie invasora, per què la tortuga de Florida ho és i quin impacte té sobre les tortugues d'aigua i la resta d'animals que viuen a les basses i rius de casa nostra com el Llobregat.

Què creieu que podem fer per evitar problemes com aquest?

---

---

---

---



## Al parc també hi viuen ocells

Malgrat que estem en una gran ciutat, podem trobar espais com aquest parc que són molt importants per tal que alguns ocells puguin viure i reproduir-se i d'altres s'aturen per reposar, alimentar-se i continuar el seu viatge migratori.

A Can Mercader podem trobar ocells de bosc o jardí, que necessiten arbres i arbustos per amagar-se. Altres que prefereixen espais oberts, ja siguin de terra o herba. Alguns els trobareu preferiblement a les zones amb aigua, ja sigui descansant o alimentant-se... D'altres els veureu volant sense parar per sobre vostre.

Encercleu o apunteu els ocells que heu pogut veure durant la visita al parc.

---

---

Gavià



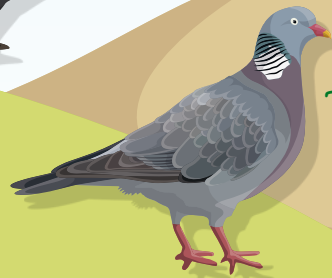
Gavina vulgar



Merla



Tudó



Cuereta blanca



Què mengen els ocells que heu trobat al parc?



Falciot negre



Tórtora turca



Pardal xarrec



Oreneta vulgar



Mallerenga blava



Gafarró



Pit-roig



Mallerenga carbonera



Cadenera



Pinsà



## Les caixes niu per a ocells

Una caixa niu és una estructura artificial que pot ser utilitzada pels ocells que fan niu a les cavitats dels arbres o de les roques, i són especialment útils quan hi ha una manca important d'arbres vells amb cavitats naturals.



Localitzeu una de les caixes niu que hi ha instal·lades al parc. De quin material està fabricada? \_\_\_\_\_

\_\_\_\_\_

Els ocells l'utilitzen durant tot l'any? \_\_\_\_\_

\_\_\_\_\_

Escriuiu el nom de dos ocells que facin servir les caixes niu per nidificar-hi. \_\_\_\_\_

\_\_\_\_\_

## Uns veïns molt sorollosos

Segur que en algun moment heu vist i sentit uns ocells que volaven en grup pel parc i que feien molt soroll.



Es tracta de la cotorreta de pit gris (*Myiopsitta monachus*), un ocell originari d'Amèrica del Sud que s'ha establert a casa nostra a partir d'individus escapats de captivitat, ja que és comuna com a mascota.

Les cotorretes viuen en grups i construeixen uns nius molt voluminosos.

S'alimenten de tot tipus de llavors, fruits, dàtils, fulles i borrons, malgrat que també poden alimentar-se d'ocells petits.



Localitzeu un niu de cotorreta de pit gris i observeu-lo. Amb quin material està construït?

\_\_\_\_\_

Penseu que aquests nius poden ser perillosos per a les persones? Sabeu què es fa per evitar-ho?

\_\_\_\_\_

## No ens agrada el soroll

Les plantes no només ens ajuden a respirar, sinó que tenen molts altres beneficis per a les persones. Un d'aquests beneficis és que ajuden a disminuir la contaminació acústica produïda sobretot pels cotxes, les motos i els camions.

La contaminació acústica són els sorolls molestos i incòmodes que poden alterar el benestar dels éssers vius.



Molt a prop del parc podem trobar una carretera amb un trànsit molt elevat.

Per comprovar si les plantes ajuden a disminuir la contaminació acústica anirem a la zona del parc més propera a aquesta carretera i, amb un sonòmetre, mesurarem la intensitat del so.

Posteriorment anirem a una zona propera envoltada de vegetació i tornarem a repetir la mesura.

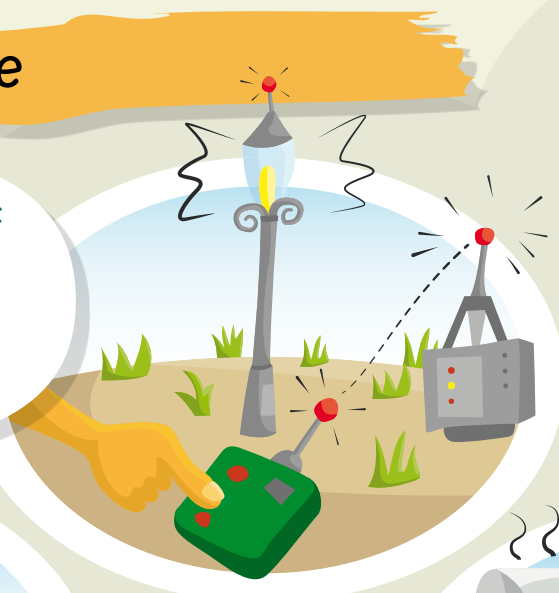
Hi ha diferències entre les dues mesures? \_\_\_\_\_  
A què creieu que es deuen aquestes diferències?

\_\_\_\_\_  
\_\_\_\_\_

# Un parc sostenible

## Telegestió de l'enllumenat

Gràcies a la programació de l'encesa dels fanals per adequar la intensitat de la llum en diferents moments de la nit, s'estalvia molta electricitat.



## Fusta Certificada (PEFC)

Els jocs infantils estan fabricats amb fusta certificada, que ens indica que prové de boscos gestionats de manera sostenible.

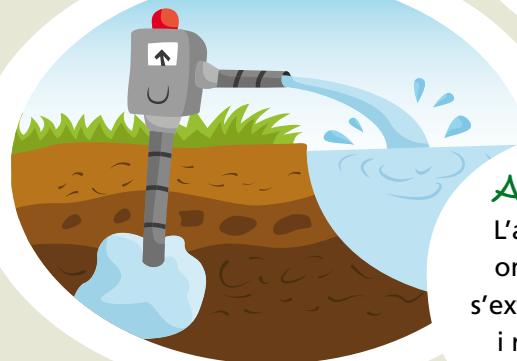
## Plaques solars tèrmiques

L'aigua calenta de la piscina municipal coberta s'escalfa mitjançant l'ús d'energia solar.



## Caldera de biomassa

L'edifici municipal de Polítiques d'Ocupació s'escalfa mitjançant una caldera que funciona gràcies a un triturat obtingut a partir de pinyols d'oliva.



## Aigua del subsòl

L'aigua necessària per omplir alguns estanys s'extreu del subsòl (mina) i no es fa servir aigua potabilitzada.

## Telegestió del reg

Gràcies al control centralitzat del reg es gestiona quan i com es rega. Per exemple, en els dies de pluja no es rega i així s'estalvia aigua.



El parc de Can Mercader fa servir tècniques i materials per ser més sostenible.

## Investigueu si avui caldria regar el parc

Per fer-ho de manera senzilla només heu de buscar una zona no transitada, on hi hagi vegetació. Agafeu una mica de terra i intenteu donar-li forma de cilindre. Si el cilindre no es desfà és que el grau d'humitat és l'adequat i no cal regar. Si el cilindre es trenca o queda esmicolat, cal regar.

## Un parc per a les persones

Ja hem vist que Can Mercader és un parc on viuen moltes plantes, animals... però també és un lloc molt important per a les persones.

Per passejar, fer esport, llegir, jugar, gaudir de la natura, aprendre, treballar...

A més, el parc és un espai per a la celebració de festes i actes culturals per als habitants de Cornellà de Llobregat i d'arreu.

### Sabíeu que...

Si voleu saber quants metres mesura la via principal del trenet de Can Mercader només heu de multiplicar per dos els dies que dura un any, sumar-hi les hores que té un dia, sumar-hi els minuts que hi ha en una hora, sumar-hi el nombre de mesos que té un any i sumar-hi el nombre de lletres que té la primera paraula que forma el nom de la ciutat on es troba el parc.



A dins del recinte del parc es troben diferents equipaments que donen serveis a la ciutat.

Escriviu el nom de dos equipaments que es troben al parc que us hagin cridat l'atenció, i indiqueu quines activitats s'hi duen a terme.

---

---

---

---

---

---

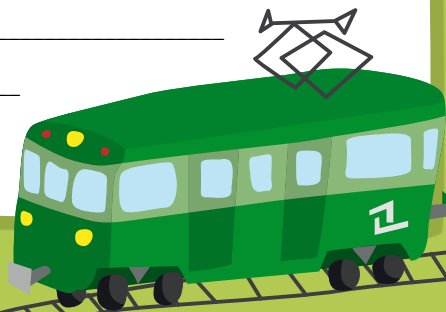
---

---

---

---

El trenet elèctric que els amics del ferrocarril de Cornellà fan córrer per les vies del parc s'ha convertit en dels símbols de Can Mercader. Hi ha l'estació, un pont, un túnel... i s'hi pot pujar i fer una volta.



# Fem un bon ús del parc

De vegades veiem a la ciutat comportaments poc cívics per part d'algunes persones. En realitat es tracta d'una petita minoria, però amb les seves accions perjudiquen tothom. I és que la majoria de ciutadans fem un ús responsable de la ciutat... i també del parc.



Indiqueu quines d'aquestes accions són incíviques **x** i quines no **v**.

De les accions indicades, n'heu vist alguna durant la visita al parc? Quines?

---

---

---

---

---

---

---

---

A quina conclusió podeu arribar?

---

---

---

---

---

---

---

---







 **AMB** | Parcs

[www.amb.cat/parcs](http://www.amb.cat/parcs)



Parcs metropolitans



Ajuntament de  
Cornellà de Llobregat