

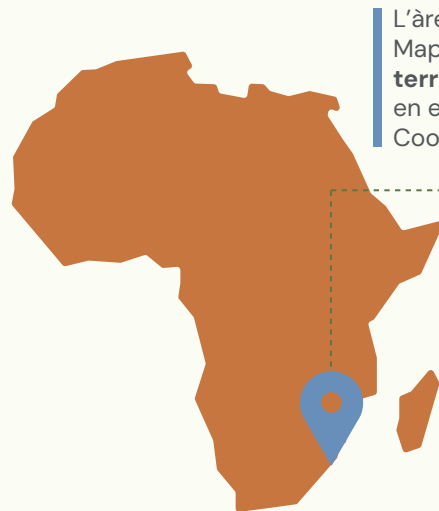
ÀREA METROPOLITANA DE MAPUTO

Informe visual

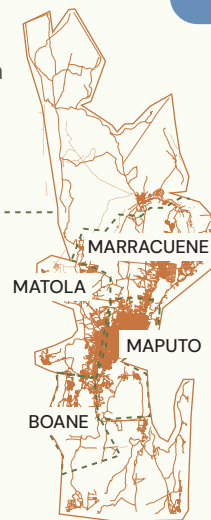
2023

Línies de treball

Al 2017, el servei de Cooperació de l'Àrea Metropolitana de Barcelona va definir una estratègia de treball a l'àrea metropolitana de Maputo.

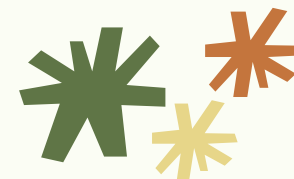


L'àrea metropolitana de Maputo és reconeguda com a **territori prioritari a l'Àfrica** en el marc del Pla Director de Cooperació de l'AMB



Es treballa amb els **actors metropolitans**:

- Agència Metropolitana de Transports
- Ministeri de transports i comunicacions
- Ajuntaments metropolitans: Ajuntament de Maputo, Matola, Boane i districte de Marraqene
- Entitats de la societat civil com Mapeando o meu Bairro i Marxa Mundial de Dones
- Arquitectura Sense Fronteres



Formació i reflexió sobre governança metropolitana, especialment sobre mobilitat



Conscienciació sobre mobilitat dirigida a la ciutadania

- Campanya contra l'assetjament sexual (des del 2018)
- Radio novel·les



Contribució per la millora de les polítiques públiques: plans, estratègies i protocols de mobilitat, mobilitat activa i transport

- Quaderns de procediments
- Protocol metropolità contra les violències en la mobilitat
- Assessoria i intercanvi sobre gestió del transport i mobilitat (ordenances, estratègies de promoció, contractació, etc.).
- Participació a espais de reflexió i intercanvi en mobilitat internacionals



Enfortiment de les capacitats en el sector de la mobilitat

- Formació a operadors
- Formació de conductores d'autobús
- Formació a equips tècnics i polítics dels municipis metropolitans i AMT
- Formació a Societat Civil Organitzada
- Setmana de la Mobilitat Sostenible



Coneixement, informació i anàlisi del context metropolità en l'àmbit de la mobilitat



Intervenció en l'espai públic

- Intervenció en els voltants de l'Hospital Central de Maputo, servei metropolità



Infraestructura de mobilitat amb enfocament de gènere i diversitats

- Disseny de les parades de transport
- Reflexió per definir directrius de **construcció i organització de les terminals d'autobusos**

COM TREBALLEM LA COOPERACIÓ DIRECTA

Treballem a nuclis urbans amb institucions locals, municipals i supramunicipals, les quals adquireixen un paper fonamental en els territoris.

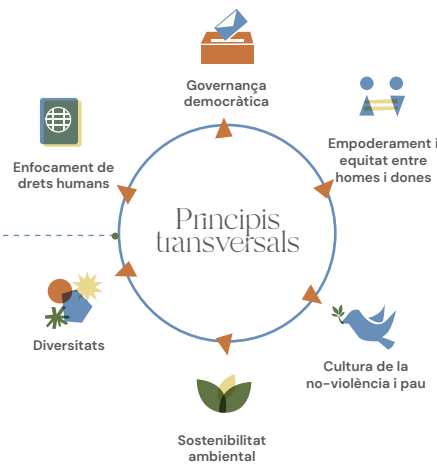
Impliquem a diversos actors del territori.

Impulsem accions en una doble línia de treball: enfortiment de les capacitats de les institucions locals i els territoris; i accions transformadores en un dels sectors de treball.

COOPERACIÓ DIRECTA

Quina és la mirada de la cooperació internacional a l'AMB:

-  Amb visió metropolitana
-  Centrada en les persones
-  Horitzontal i decolonial
-  Tècnica
-  Concertada i coordinada
-  Amb principis transversals
-  Crítica i amb visió local-global
-  Transformadora



Cooperació tècnica

Accions de cooperació tècnica, que consisteixen en un treball conjunt entre equips del territori i l'AMB.

Analitzem i reflexionem sobre estra-tègies, plans, metodologies i proto-cols.

Implementació de projectes pilot transformadors

Considerem necessari treballar la cooperació tècnica amb la implementació d'experiències les quals permeten implementar aprenentatges i accions transformadores en els territoris a on treballem. Sovint, les institucions locals no compten amb els recursos necessaris per dur a la pràctica projectes pilot.

ADAPTACIÓ AL CONTEXT DEL TERRITORI

TREBALL COL-LABORATIU

ESTRUCTURA DE TREBALL AMB ORGANITZACIONS I INSTITUCIONS DELS TERRITORIS

OBJECTIUS SECTORIALS

- 1 Governança metropolitana
- 2 Espais urbans Segur, inclusiu, equitatiu i ambientalment sostenible: Urbanisme, espai públic i mobilitat
- 3 Drets ambientals A les metròpolis: Educació ambiental, gestió de l'aigua i residus.
- 4 Contextos d'emergència i postemergència
- 5 Educació per a la ciutadania global