



Manual d'identitat corporativa

## **13. Vestuari dels serveis de l'AMB**

- Parcs**
- Platges**
- Espais Fluvials**
- Medi Ambient**
- Fires i Campanyes**

## Índex

13.1	Marca AMB .....	4
13.1.1	Tipografia de la marca .....	4
13.1.2	Colors corporatius .....	5
13.1.3	Serveis AMB .....	6
13.2	Vestuari Parcs .....	7
13.2.1	Colors i versions de marca .....	7
13.2.2	Relació de mida d'altres empreses amb la marca AMB Parcs .....	8
13.2.3	Polo màniga curta.....	9
13.2.4	Polo màniga llarga .....	10
13.2.5	Polar.....	11
13.2.6	Caçadora .....	12
13.2.7	Pantalons hivern (de pana) .....	13
13.2.8	Pantalons estiu .....	14
13.2.9	Gorra.....	15
13.2.10	Barret de palla.....	16
13.3	Vestuari Platges.....	17
13.3.1	Colors i versions de marca .....	17
13.3.2	Relació de mida d'altres empreses amb la marca AMB Platges .....	18
13.3.3	Polo màniga curta.....	19
13.3.4	Polo màniga llarga .....	20
13.3.5	Polar.....	21
13.3.6	Caçadora .....	22
13.3.7	Pantalons hivern (de pana) .....	23
13.3.8	Pantalons estiu .....	24
13.3.9	Gorra.....	25
13.3.10	Barret de palla.....	26
13.4	Vestuari Espais Fluvials.....	27
13.4.1	Colors i versions de marca .....	27
13.4.2	Relació de mida d'altres empreses amb la marca AMB Espais Fluvials.....	28
13.4.3	Polo màniga curta.....	29
13.4.4	Polo màniga llarga .....	30
13.4.5	Polar.....	31
13.4.6	Caçadora .....	32
13.4.7	Pantalons hivern (de pana) .....	33
13.4.8	Pantalons estiu .....	34
13.4.9	Gorra.....	35
13.4.10	Barret de palla.....	36

<b>13.5</b>	<b>Vestuari Medi Ambient .....</b>	<b>37</b>
13.5.1	Armilla reflectora PMES .....	37
13.5.2	Armilla Aigües de Barcelona, AMB Aigua i PMES .....	38
13.5.3	Armilla "Descobreix la natura que ens envolta" .....	39
13.5.4	Jaqueta deixalleries .....	40
13.5.5	Armilla Millor que nou .....	41
13.5.6	Samarreta Millor que nou.....	42
<b>13.6</b>	<b>Vestuari Fires i Campanyes.....</b>	<b>43</b>
13.6.1	Fires i congressos - Americana .....	43
13.6.2	Fires i congressos - Samarreta .....	44
13.6.3	Fires i congressos - Gorra .....	45
13.6.4	Campanyes serveis AMB - Samarreta Parcs.....	46
13.6.5	Campanyes serveis AMB - Gorra Parcs .....	47
13.6.6	Campanyes serveis AMB - Samarreta Platges.....	48
13.6.7	Campanyes serveis AMB - Gorra Platges .....	49
<b>13.7</b>	<b>Vestuari Rondes .....</b>	<b>50</b>
13.7.1	Polo màniga curta.....	50
13.7.2	Polo màniga llarga .....	51
13.7.3	Polar.....	52
13.7.4	Caçadora .....	53
13.7.5	Pantalons hivern (de pana) .....	54
13.7.6	Pantalons estiu .....	55
13.7.7	Armilla – Contracte manteniment .....	56
13.7.8	Armilla – Direcció del contracte (CCB).....	57
13.7.9	Armilla – Direcció del contracte (AMB) .....	58
13.7.10	Armilla – Assistència tècnica i Coordinació seguretat i salut.....	59

13.1 Marca AMB

13.1.1 Tipografia de la marca

La tipografia oficial de la marca és la FS Joey en les seves diferents versions. A continuació es mostra un exemple de la família tipogràfica.

FS Joey

**Tipografia corporativa**  
 CREATIVA  
 SOCIAL  
 emocional  
 Innovadora

FS Joey Regular  
 ABCDEFGHIJKLMNOPQRSTUVWXYZ  
 abcdefghijklmnopqrstuvwxyz  
 (0123456789.,:;€?!)

FS Joey Medium  
 ABCDEFGHIJKLMNOPQRSTUVWXYZ  
 abcdefghijklmnopqrstuvwxyz  
 (0123456789.,:;€?!)

FS Joey Bold  
 ABCDEFGHIJKLMNOPQRSTUVWXYZ  
 abcdefghijklmnopqrstuvwxyz  
 (0123456789.,:;€?!)

FS Joey Heavy  
 ABCDEFGHIJKLMNOPQRSTUVWXYZ  
 abcdefghijklmnopqrstuvwxyz  
 (0123456789.,:;€?!)

## 13.1.2 Colors corporatius

Aquests són els colors corporatius principals de l'AMB i les seves referències en quadricromia, RGB, HTML i RAL.

### Colors principals

<h2 style="margin: 0;">Pantone 485C</h2> <p>CMYK 0-95-100-0                  RGB 228-35-19                  HTML #E42313                  RAL 3020</p>	<h2 style="margin: 0;">Pantone 425C</h2> <p>CMYK 0-0-0-80                  RGB 88-88-90                  HTML #58585A                  RAL 7043</p>
--	---

### Colors secundaris

Per transmetre la globalitat de serveis que ofereix l'AMB es defineix una gamma de colors, amb uns valors associats a cadascun d'ells.

Aquests colors estan assignats a cadascun dels serveis, en funció dels seus valors i conveniència comunicativa.

D'aquesta manera arribem a l'usuari final d'una manera més amable, propera i atractiva. I ens permet tenir versatilitat en cadascun dels serveis.

Acció, coratge, vitalitat, força.	<b>Pantone 485 C</b> CMYK 0-95-100-0 RGB 228-35-19 HTML #E42313 RAL 3020				
Color de la terra, les arrels. Estabilitat, ordre.	<b>Pantone 174 C</b> CMYK 0-70-100-36 RGB 170-76-2 HTML #AA4C02 RAL 8004				
Moviment, renovació, acció.	<b>Pantone 158 C</b> CMYK 0-61-97-0 RGB 239-123-11 HTML #EF7B0B RAL 2011				
Optimisme, intel·ligència, energia.	<b>Pantone 130 C</b> CMYK 0-30-100-0 RGB 251-186-0 HTML #FBBA00 RAL 1028				
Creixement, harmonia, medi ambient.	<b>Pantone 368 C</b> CMYK 57-0-100-0 RGB 128-186-38 HTML #80BA27 RAL 6018				
Color de l'aigua, el cel, el mar. Seguretat i confiança.	<b>Pantone Process Blue C</b> CMYK 100-10-0-10 RGB 0-139-203 HTML #008BCB RAL 5015				
Serenitat, saviesa, dignitat.	<b>Pantone 253 C</b> CMYK 43-95-0-0 RGB 161-39-134 HTML #A12786 RAL 4008				

**13.1.3 Serveis AMB**

Versió de la marca AMB acompanyada dels diferents serveis.

Serveis de Mobilitat

---

Serveis de Territori

---

Serveis de Medi Ambient

---

Serveis genèrics

---



## 13.2 Vestuari Parcs

### 13.2.1 Colors i versions de marca

Per normativa s'utilitzarà el Pantone 185C com a color equivalent al vermell corporatiu. El color gris serà el Pantone 425C.

Les marques aniran aplicades en la seva versió en blanc sobre fons de color; en la versió positiva sobre fons blanc i en la versió en negatiu color sobre fons gris.



AMB Parcs



AMB Parcs



AMB Parcs

**13.2.2 Relació de mida d'altres empreses amb la marca AMB Parcs**

Aquesta és la proporció de mides que seguiran les altres marques respecte la marca AMB Parcs.

Les marques aniran aplicades en la seva versió en blanc sobre el fons de color o seguint la normativa de color mostrada anteriorment.



## 13. Vestuari dels serveis de l'AMB

### 13.2.3 Polo màniga curta

**Tipus teixit**

Teixit de punt transpirable  
Polièster 100%

**Gramatge teixit**

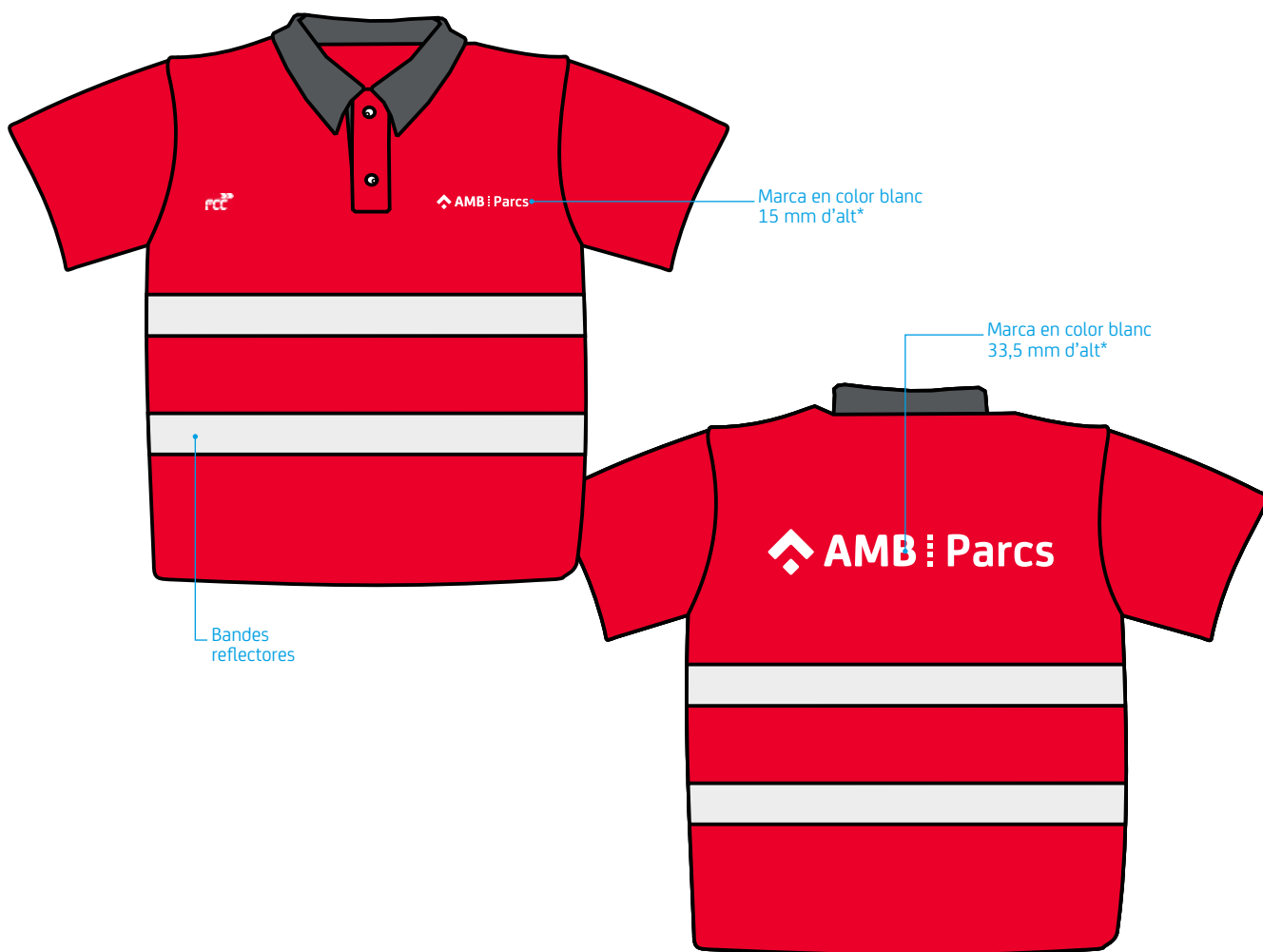
130g/m<sup>2</sup> (+-5%)

**Serie**

Laboral, uniformitat,  
alta visibilitat

**Colors**

Pantone 185C i gris 425C  
Banda reflectora



\*Les mides són orientatives, s'adaptaran segons la talla.

## 13. Vestuari dels serveis de l'AMB

### 13.2.4 Polo màniga llarga

**Tipus teixit**

Polo d'alta visibilitat  
Teixit de punt transpirable  
Polièster 100%

**Gramatge teixit**

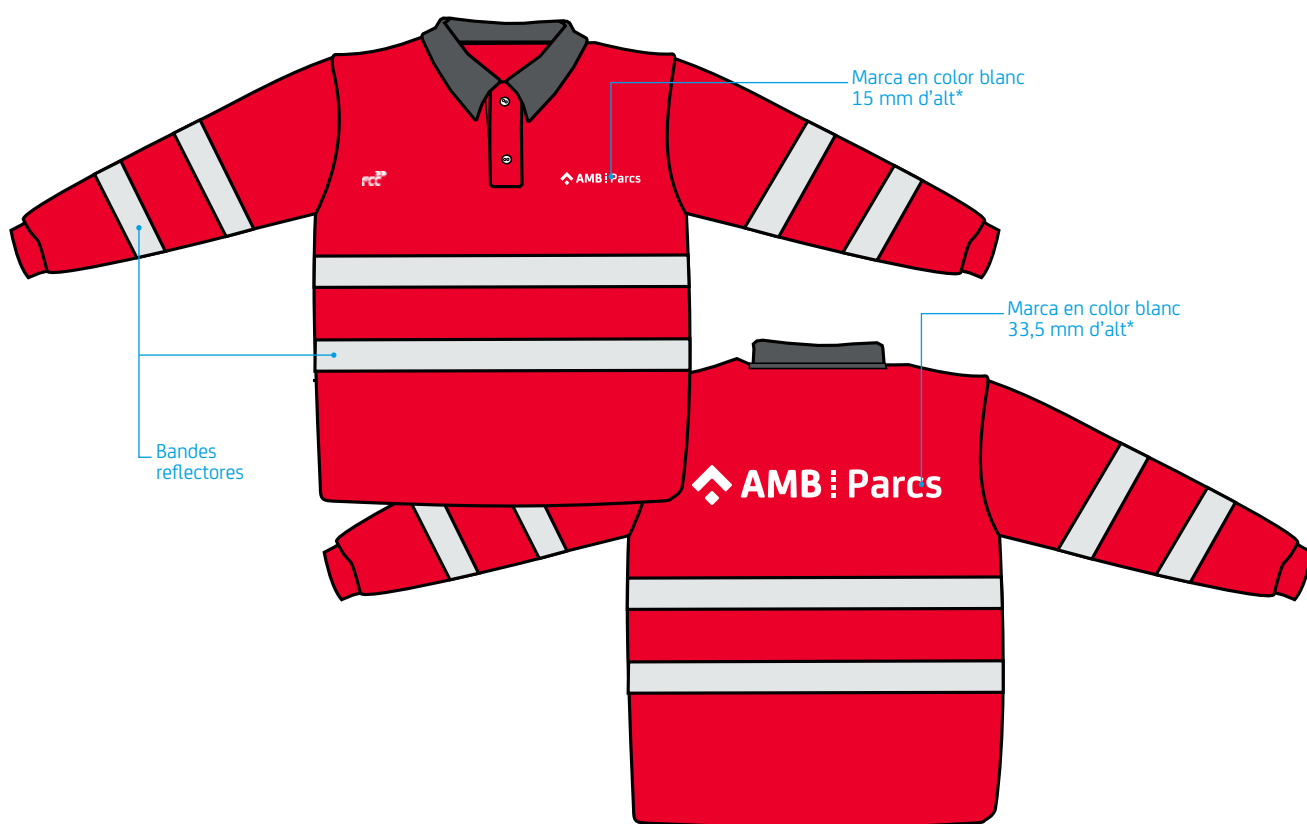
145g/m<sup>2</sup> (+-5%)

**Serie**

Alta visibilitat "Tecman"

**Colors**

Pantone 185C i gris 425C  
Banda reflectora



\*Les mides són orientatives, s'adaptaran segons la talla.

## 13. Vestuari dels serveis de l'AMB

### 13.2.5 Polar

#### Tipus teixit

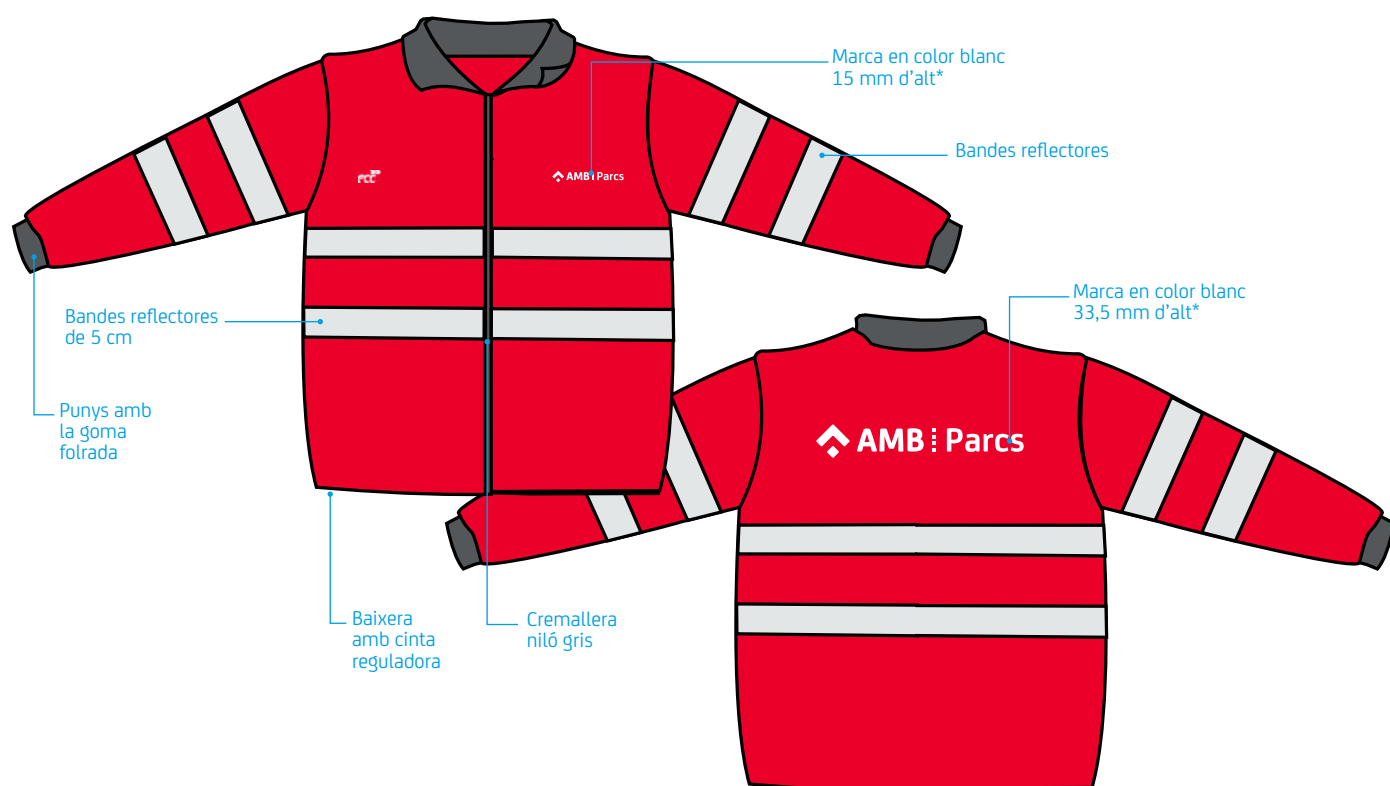
Base de punt ("Tempertec")  
 Punt de teixit base: tipus mufflon,  
 tintat, *perchado* per les dues cares  
 i *tondosado antipilling* a la cara  
 exterior. 100% Polièster texturat  
 multifilament.

#### Gramatge teixit

280g/m<sup>2</sup> (+-5%)  
 gruix mig del teixit 3,5 mm

#### Colors

Pantone 185C i gris 425C  
 Banda reflectora



\*Les mides són orientatives, s'adaptaran segons la talla.

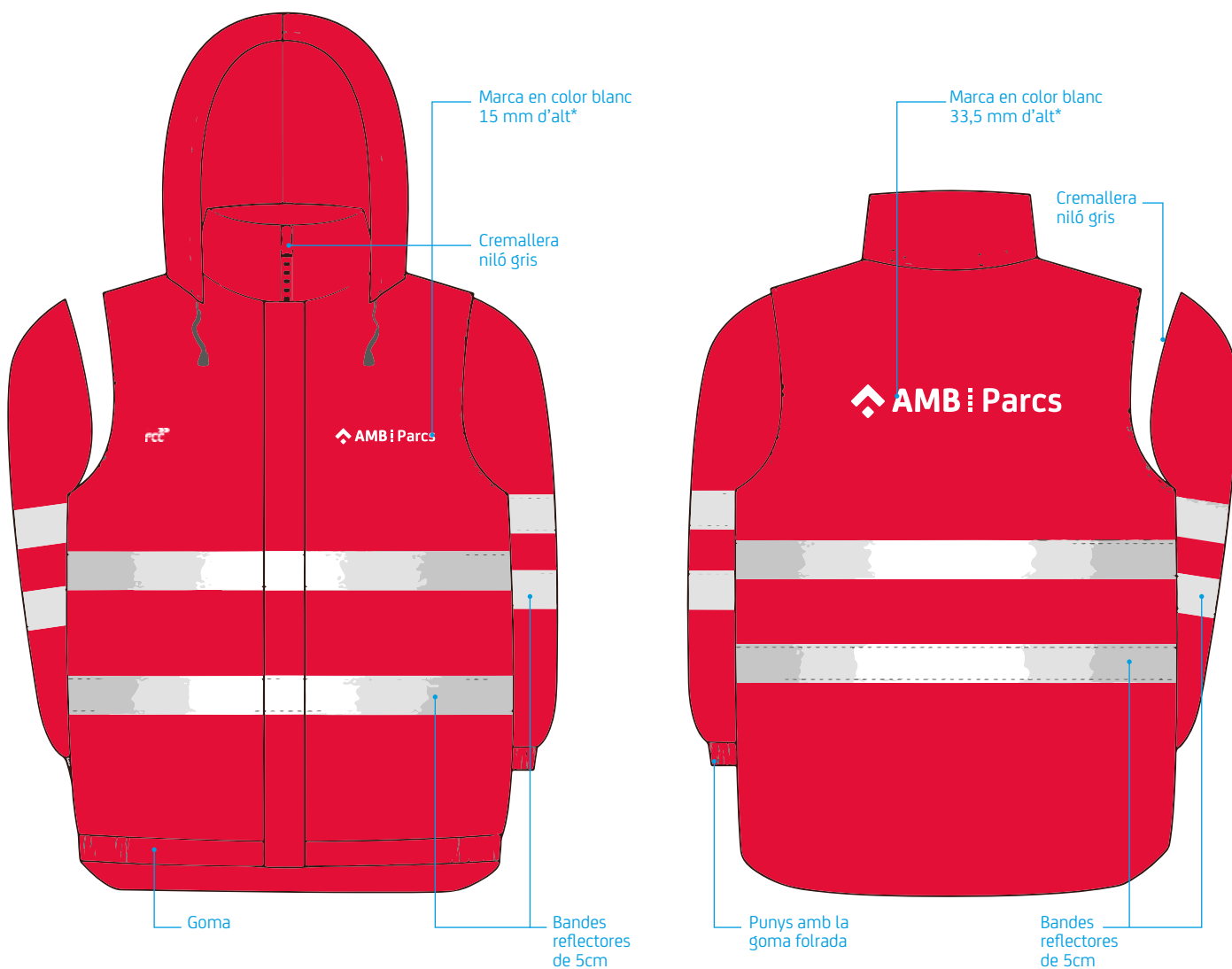
**13.2.6 Caçadora**

**Tipus teixit**

Teixit Oxford 300D, 100% polièster,  
cobert amb PU, 190g  
Folre: niló, 60g/farciment 170g

**Colors**

Pantone 185C  
Banda reflectora



\*Les mides són orientatives, s'adaptaran segons la talla.

**13.2.7 Pantalons hivern (de pana)**

**Característiques**

Lligament: cordelé 8 bordones

Títol ordit: 12 1/c Nc

Títol trama: 14 1/c Nc

Composició trama: cotó 100%

Composició global: cotó 100%

**Colors**

Gris

Banda reflectora

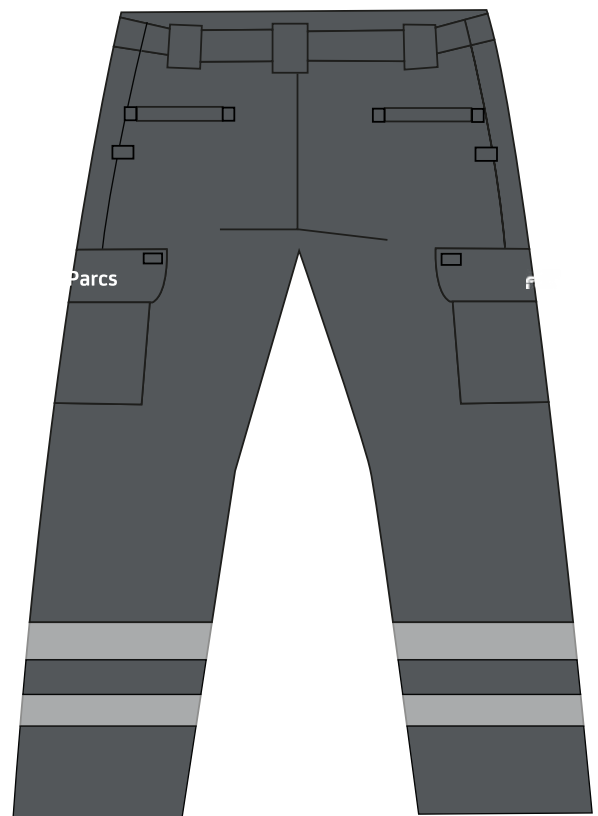
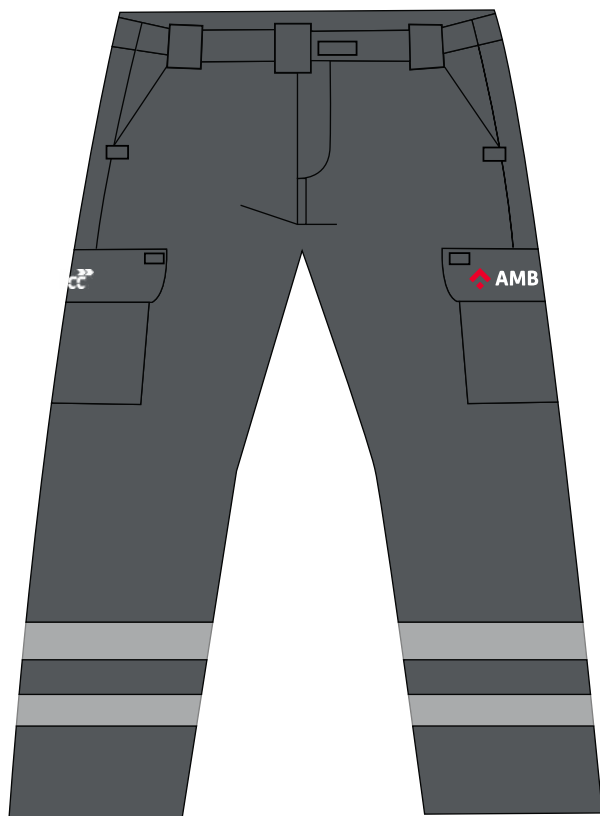
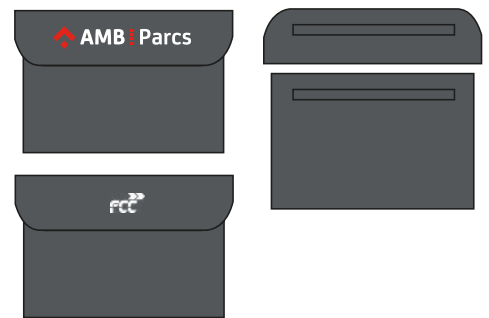
Detall interior cintura amb ulls



Detall folre interior desmuntable



Detall butxaca lateral



## 13. Vestuari dels serveis de l'AMB

### 13.2.8 Pantalons estiu

**Característiques**

67 polièster/33% cotó  
Lligament: sarja 3 e 1b 3.1

Títol ordit: 18 1/c Nc  
Títol trama: 14 1/c Nc

**Colors**

Gris  
Banda reflectora

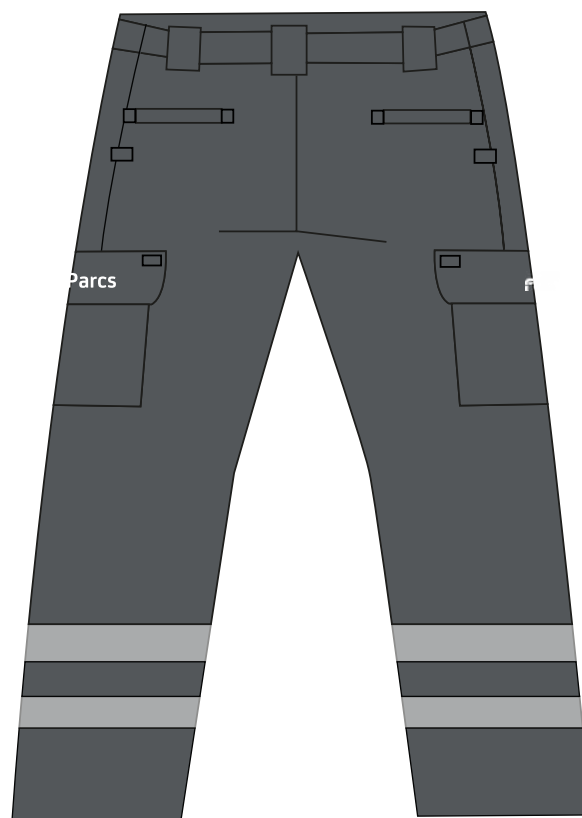
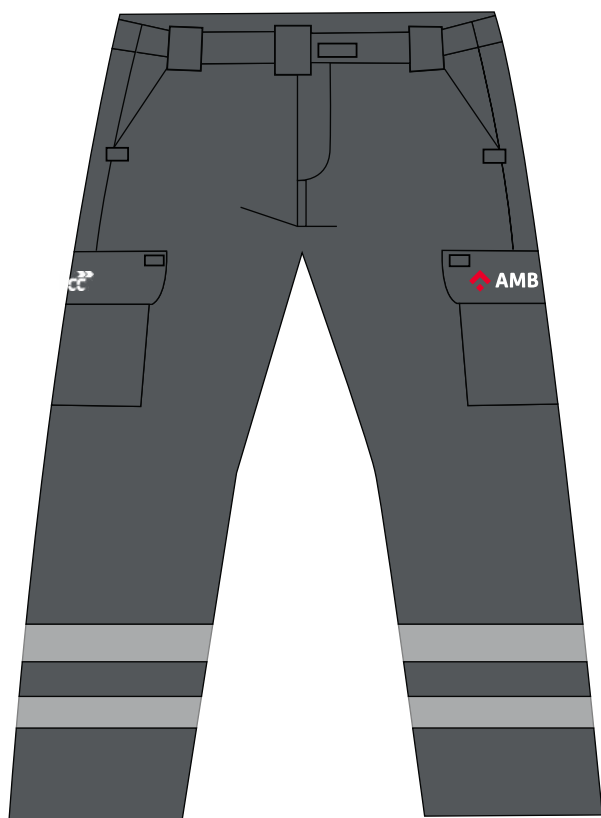
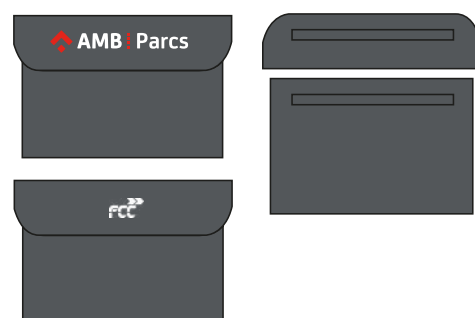
Detall interior cintura amb ulls



Detall folre interior desmuntable



Detall butxaca lateral



## 13. Vestuari dels serveis de l'AMB

### 13.2.9 Gorra

**Característiques**

100% Cotó

Teixit sarja 175 g/m<sup>2</sup>

Visera corba

Tancament velcro posterior

**Colors**

Gris



### 13.2.10 Barret de palla

**Característiques**

Barret de palla color natural

**Colors**

Cinta de color Pantone 185C



### 13.3 Vestuari Platges

#### 13.3.1 Colors i versions de marca

Per normativa s'utilitzarà el Pantone 185C com a color equivalent al vermell corporatiu. El color gris serà el Pantone 425C.

Les marques aniran aplicades en la seva versió en blanc sobre fons de color; en la versió positiva sobre fons blanc i en la versió en negatiu color sobre fons gris.



**13.3.2 Relació de mida d'altres empreses amb la marca AMB Platges**

Aquesta és la proporció de mides que seguiran les altres marques respecte la marca AMB Platges.

Les marques aniran aplicades en la seva versió en blanc sobre el fons de color o seguint la normativa de color mostrada anteriorment.



## 13. Vestuari dels serveis de l'AMB

### 13.3.3 Polo màniga curta

**Tipus teixit**

Teixit de punt transpirable  
Polièster 100%

**Gramatge teixit**

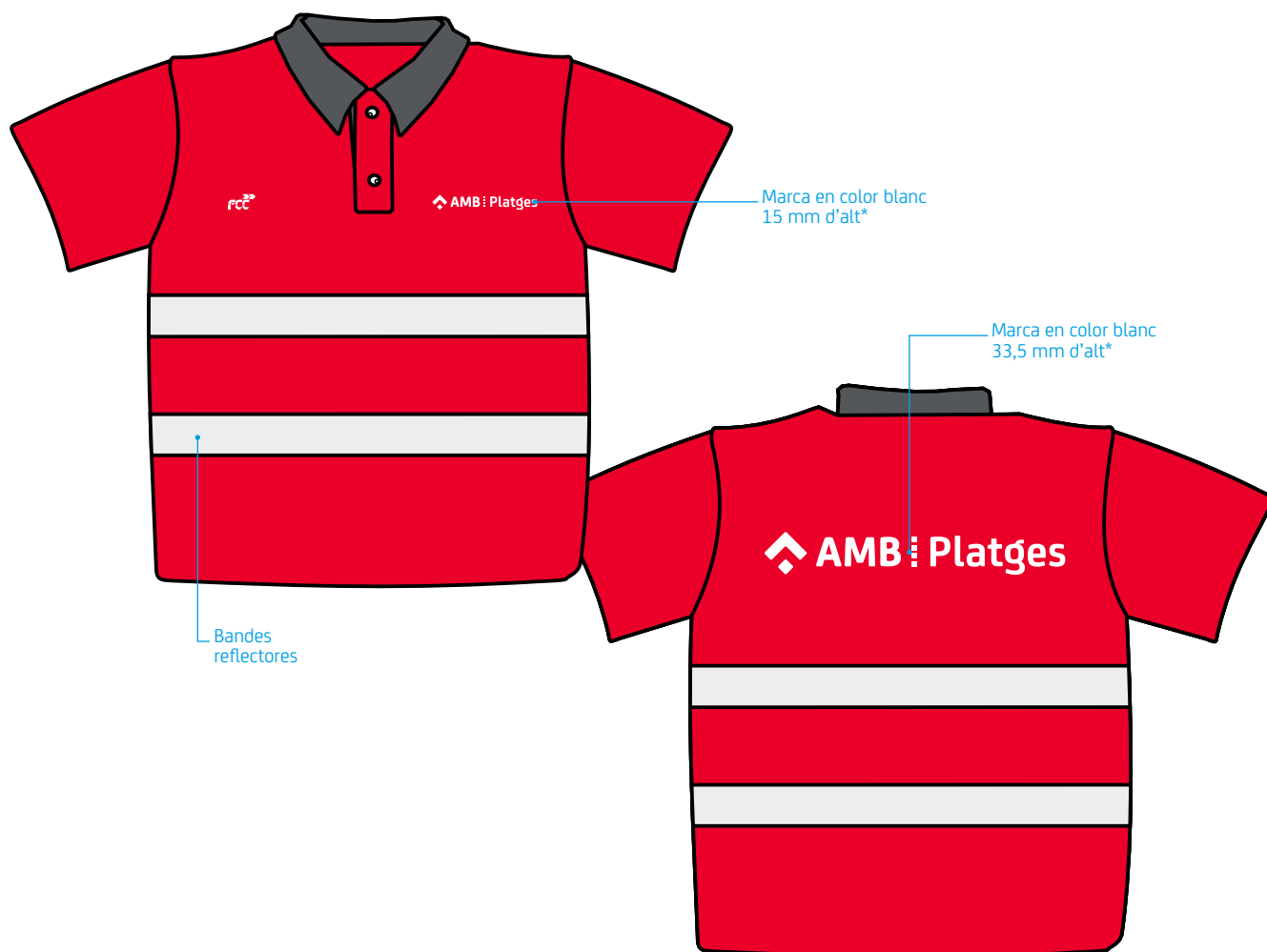
130g/m<sup>2</sup> (+-5%)

**Serie**

Laboral, uniformitat,  
alta visibilitat

**Colors**

Pantone 185C i gris 425C  
Banda reflectant



\*Les mides són orientatives, s'adaptaran segons la talla.

## 13. Vestuari dels serveis de l'AMB

### 13.3.4 Polo màniga llarga

**Tipus teixit**

Polo d'alta visibilitat  
Teixit de punt transpirable  
Polièster 100%

**Gramatge teixit**

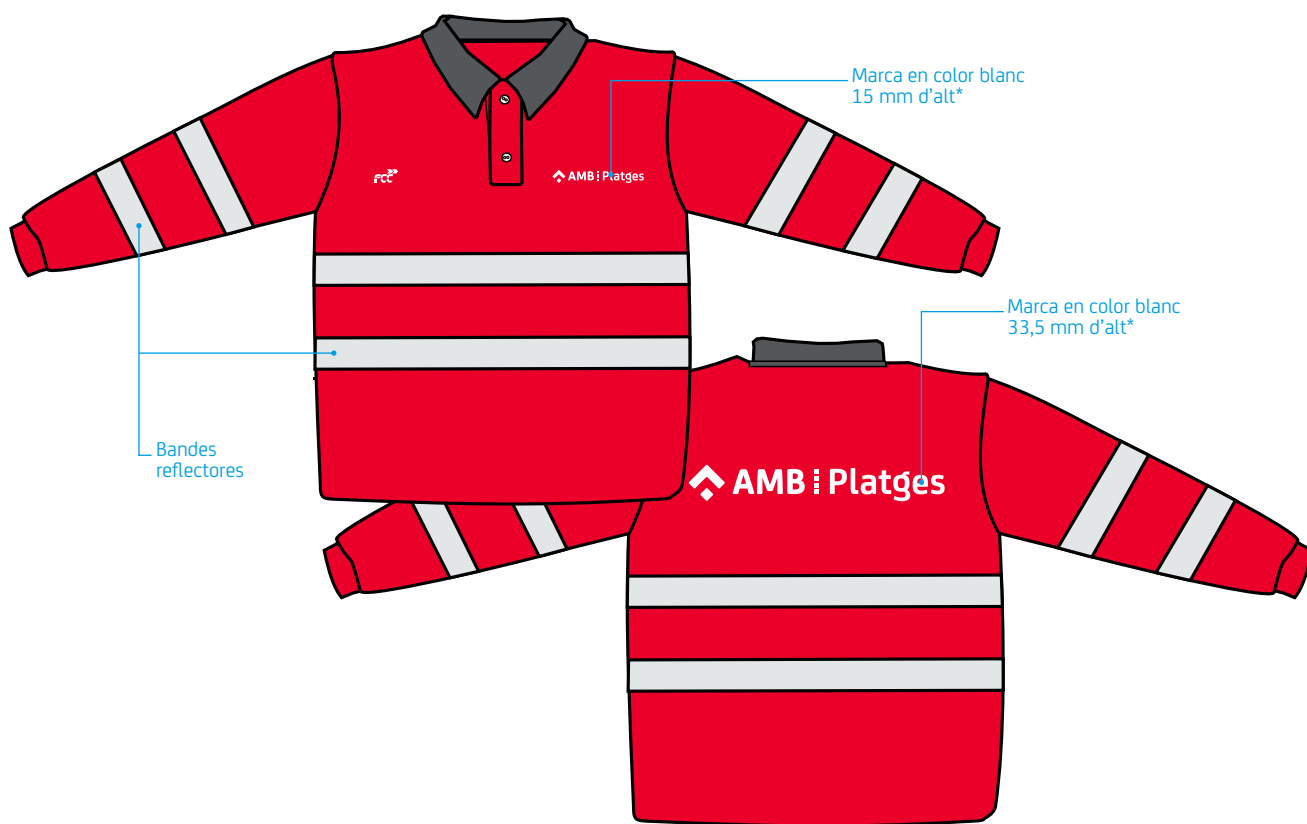
145g/m<sup>2</sup> (+-5%)

**Serie**

Alta visibilitat "Tecman"

**Colors**

Pantone 185C i gris 425C  
Banda reflectora



\*Les mides són orientatives, s'adaptaran segons la talla.

## 13. Vestuari dels serveis de l'AMB

### 13.3.5 Polar

#### Tipus teixit

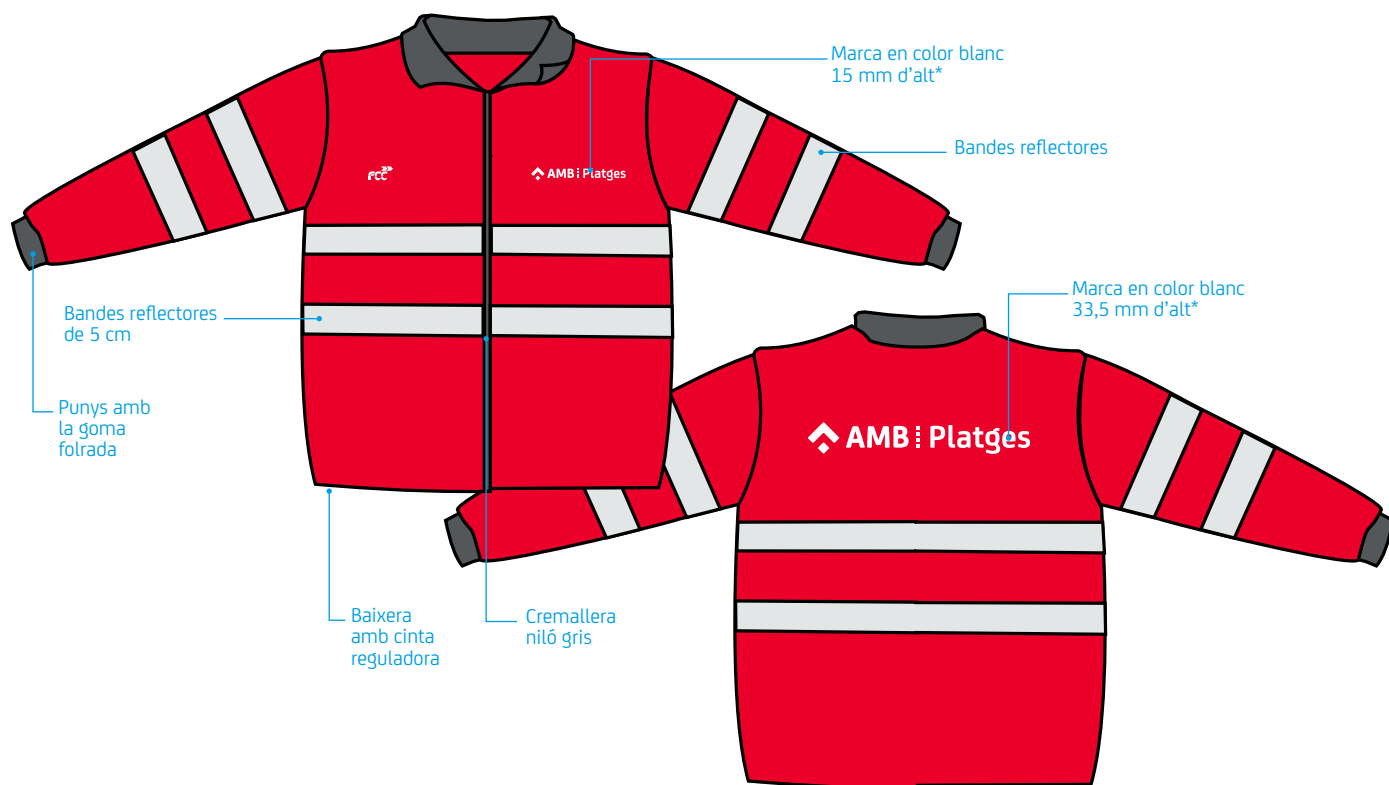
Base de punt ("Tempertec")  
Punt de teixit base: tipus mufflon, tintat, *perchado* per les dues cares i *tondosado antipilling* a la cara exterior. 100% Polièster texturat multifilament.

#### Gramatge teixit

280g/m<sup>2</sup> (+-5%)  
gruix mig del teixit 3,5 mm

#### Colors

Pantone 185C i gris 425C  
Banda reflectora



\*Les mides són orientatives, s'adaptaran segons la talla.

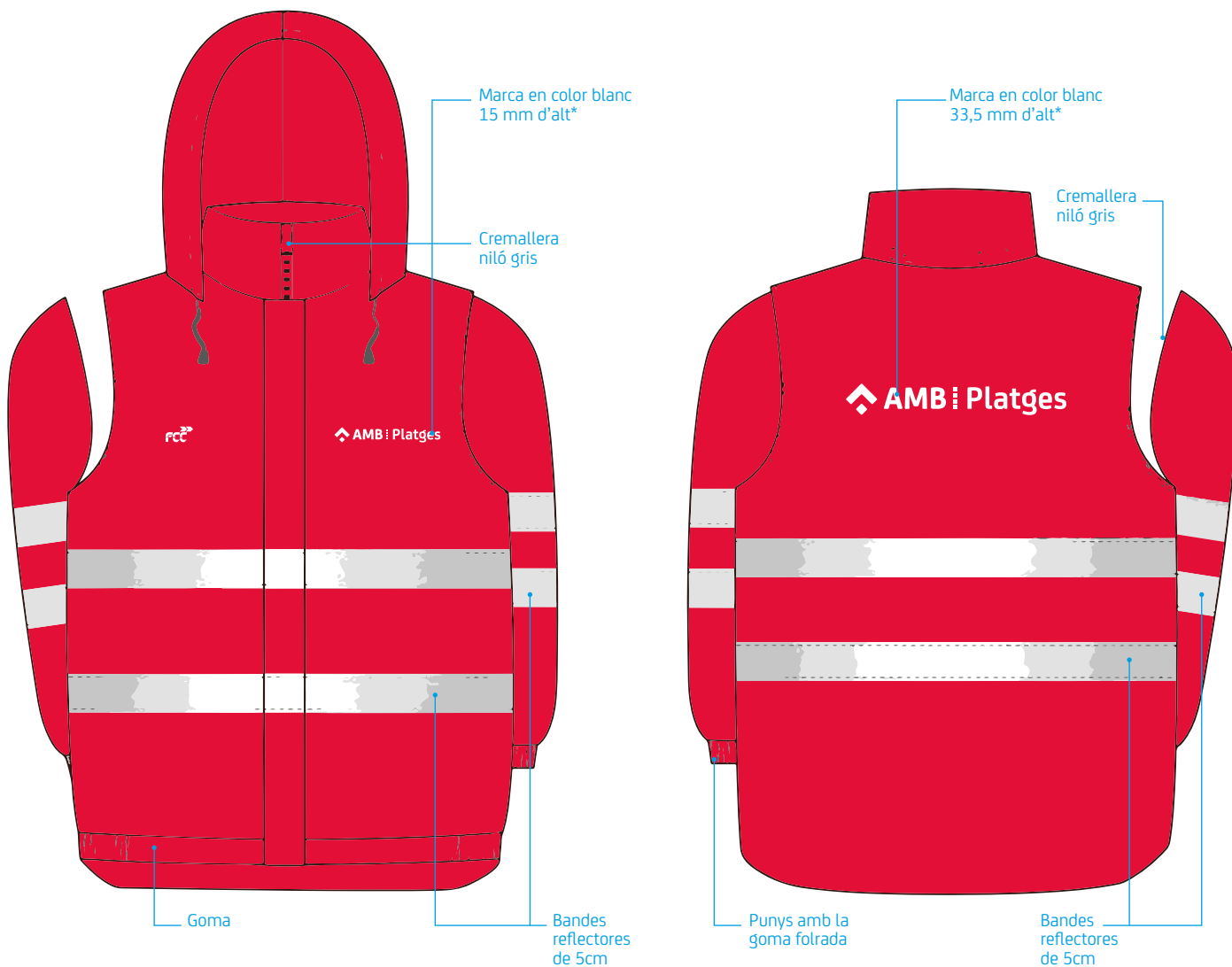
**13.3.6 Caçadora**

**Tipus teixit**

Teixit Oxford 300D, 100% polièster,  
cobert amb PU, 190g  
Folre: niló, 60g/farciment 170g

**Colors**

Pantone 185C  
Banda reflectora



\*Les mides són orientatives, s'adaptaran segons la talla.

13.3.7 Pantalons hivern (de pana)

**Característiques**

Lligament: cordel·lé 8 bordones

Títol ordit: 12 1/c Nc

Títol trama: 14 1/c Nc

Composició trama: cotó 100%

Composició global: cotó 100%

**Colors**

Gris

Banda reflectora

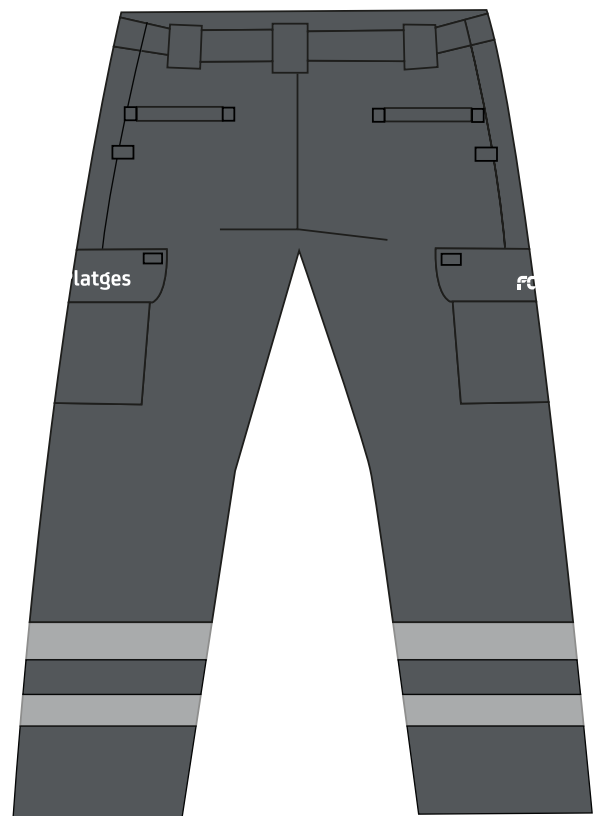
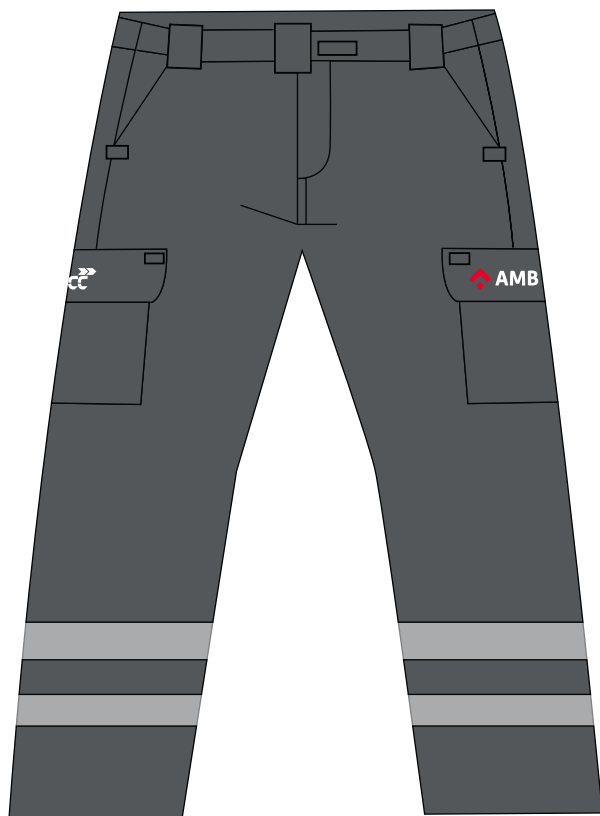
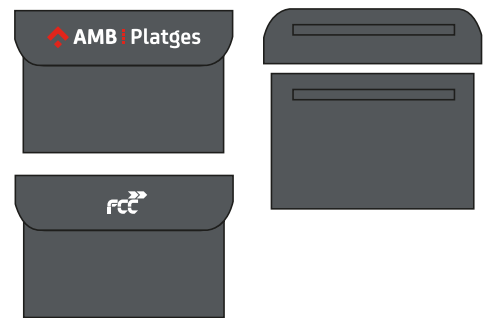
Detall interior cintura amb ulls



Detall folre interior desmuntable



Detall butxaca lateral



## 13. Vestuari dels serveis de l'AMB

### 13.3.8 Pantalons estiu

**Característiques**

67 polièster/33% cotó  
Lligament: sarja 3 e 1b 3.1

Títol ordit: 18 1/c Nc  
Títol trama: 14 1/c Nc

**Colors**

Gris  
Banda reflectora

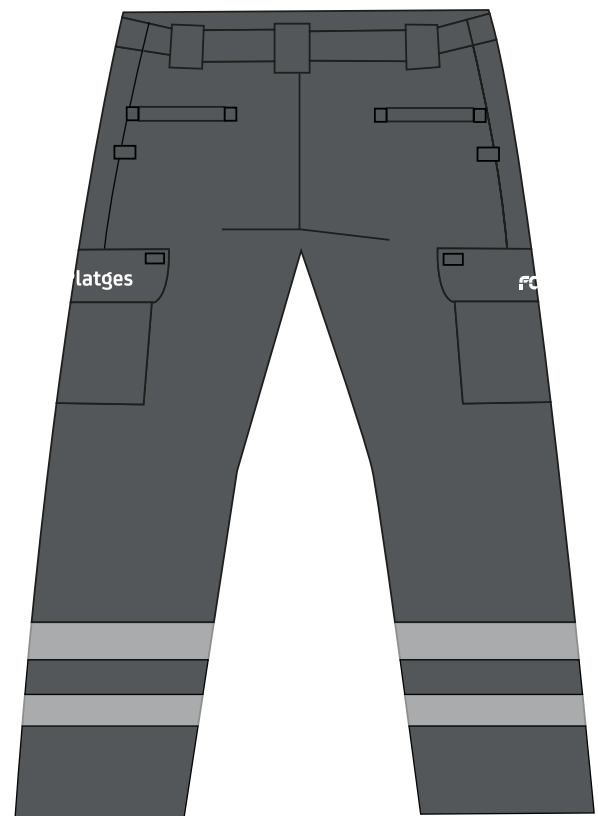
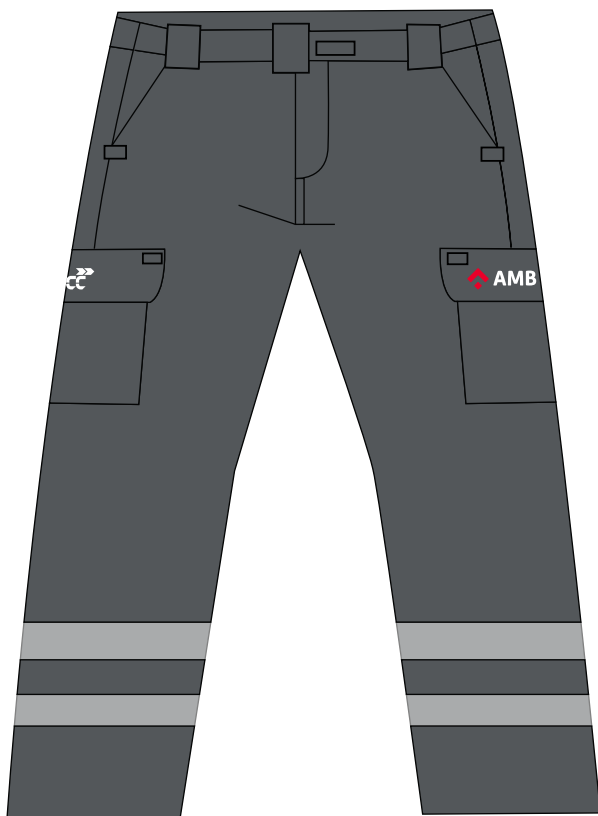
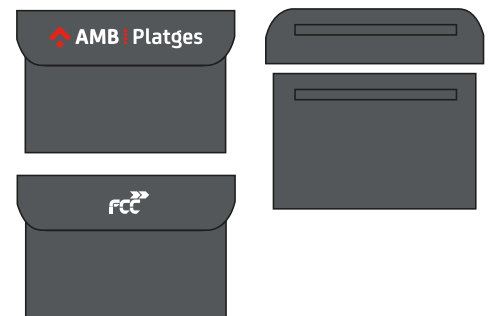
Detall interior cintura amb ulls



Detall folre interior desmuntable



Detall butxaca lateral



## 13. Vestuari dels serveis de l'AMB

### 13.3.9 Gorra

**Característiques**

100% Cotó

Teixit sarja 175 g/m<sup>2</sup>

Visera corba

Tancament velcro posterior

**Colors**

Gris



### 13.3.10 Barret de palla

**Característiques**

Barret de palla color natural

**Colors**

Cinta de color Pantone 185C



### 13.4 Vestuari Espais Fluvials

#### 13.4.1 Colors i versions de marca

Per normativa s'utilitzarà el Pantone 185C com a color equivalent al vermell corporatiu. El color gris serà el Pantone 425C.

Les marques aniran aplicades en la seva versió en blanc sobre fons de color; en la versió positiva sobre fons blanc i en la versió en negatiu color sobre fons gris.

 **AMB** : Espais Fluvials **AMB** : Espais Fluvials **AMB** : Espais Fluvials **AMB** : Espais Fluvials

### 13.4.2 Relació de mida d'altres empreses amb la marca AMB Espais Fluvials

Aquesta és la proporció de mides que seguiran les altres marques respecte la marca AMB Espais Fluvials.

Les marques aniran aplicades en la seva versió en blanc sobre el fons de color o seguint la normativa de color mostrada anteriorment.



## 13. Vestuari dels serveis de l'AMB

### 13.4.3 Polo màniga curta

**Tipus teixit**

Teixit de punt transpirable  
Polièster 100%

**Gramatge teixit**

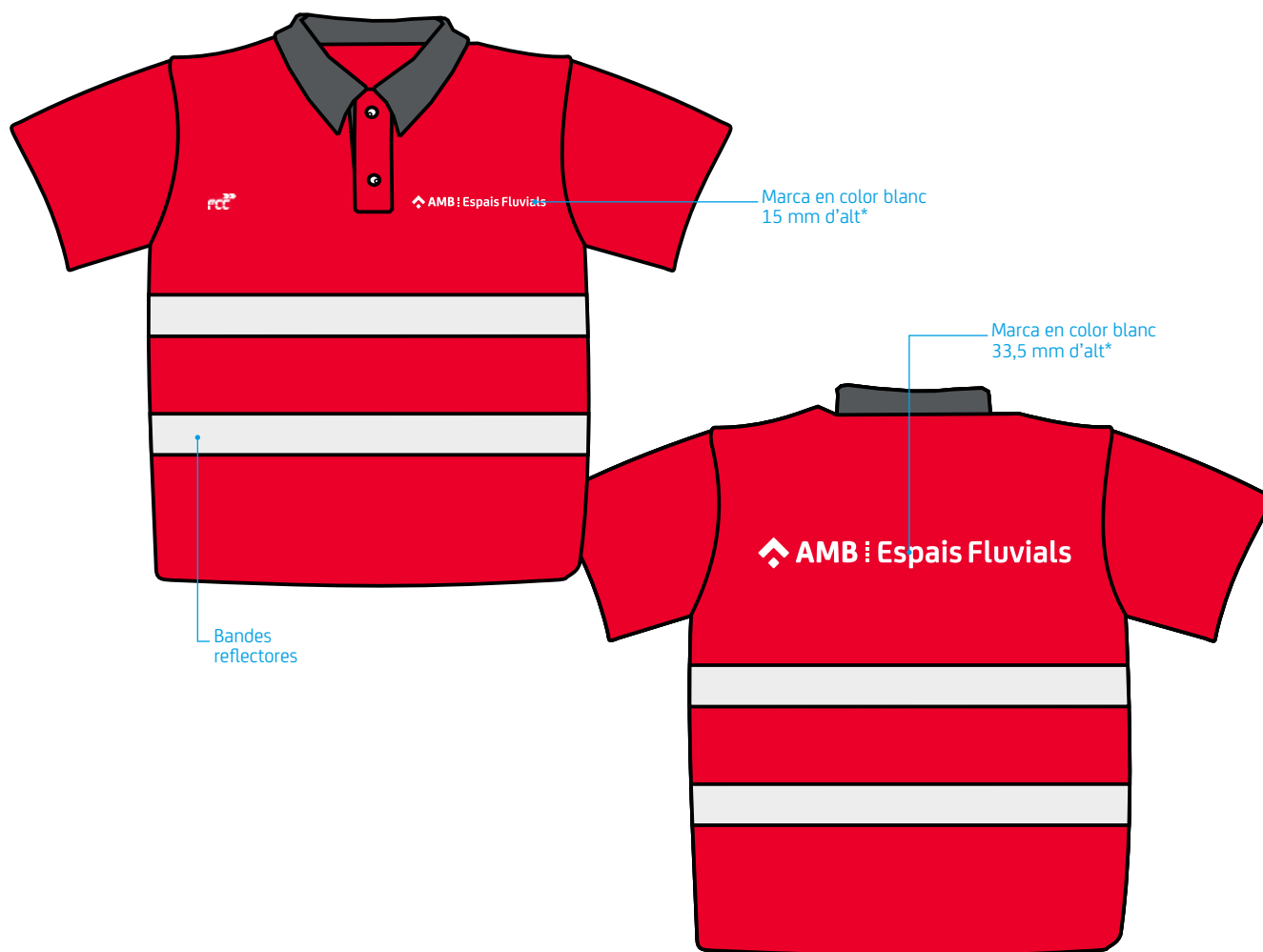
130g/m<sup>2</sup> (+-5%)

**Serie**

Laboral, uniformitat,  
alta visibilitat

**Colors**

Pantone 185C i gris 425C  
Banda reflectora



\*Les mides són orientatives, s'adaptaran segons la talla.

## 13. Vestuari dels serveis de l'AMB

### 13.4.4 Polo màniga llarga

**Tipus teixit**

Polo d'alta visibilitat  
Teixit de punt transpirable  
Polièster 100%

**Gramatge teixit**

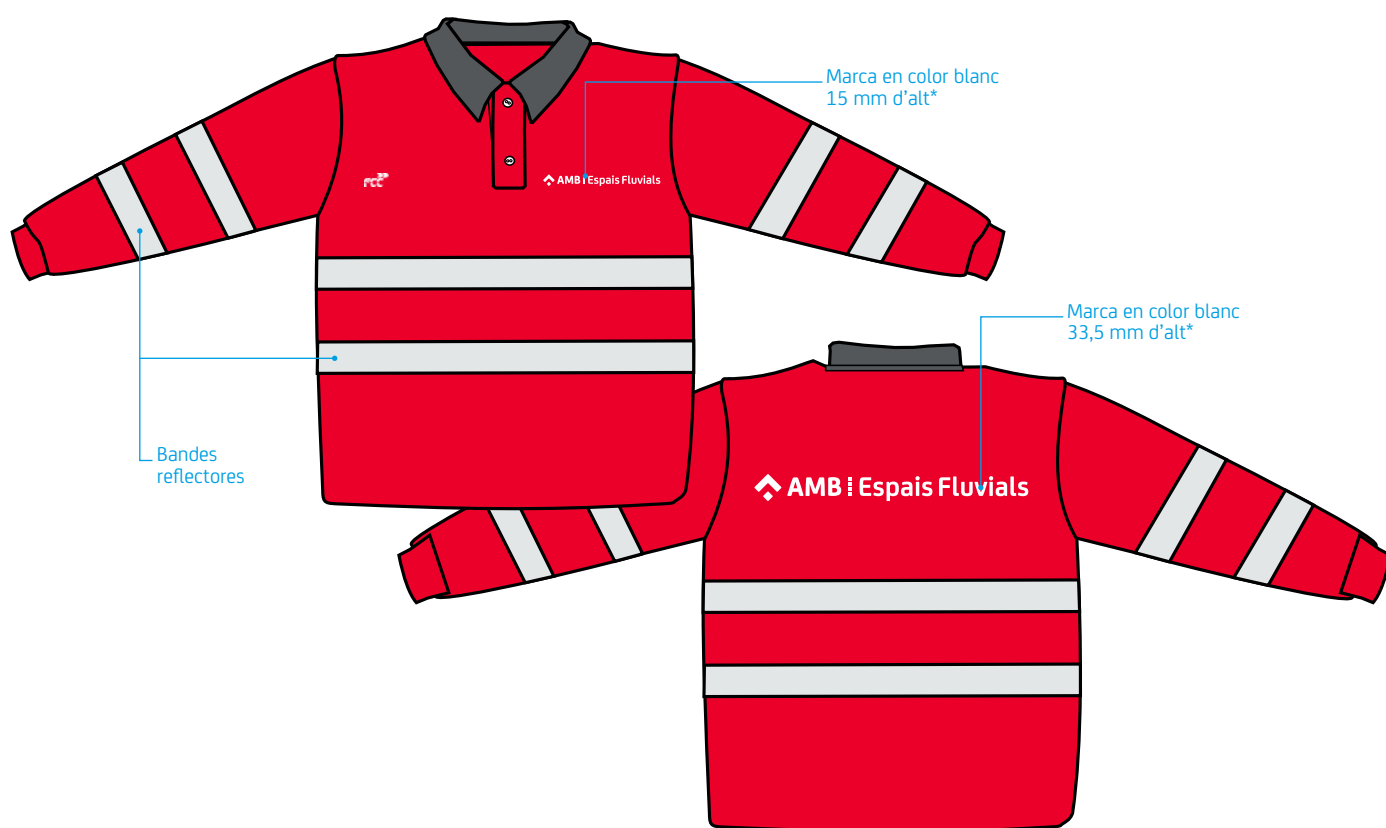
145g/m<sup>2</sup> (+-5%)

**Serie**

Alta visibilitat "Tecman"

**Colors**

Pantone 185C i gris 425C  
Banda reflectant



\*Les mides són orientatives, s'adaptaran segons la talla.

## 13. Vestuari dels serveis de l'AMB

### 13.4.5 Polar

#### Tipus teixit

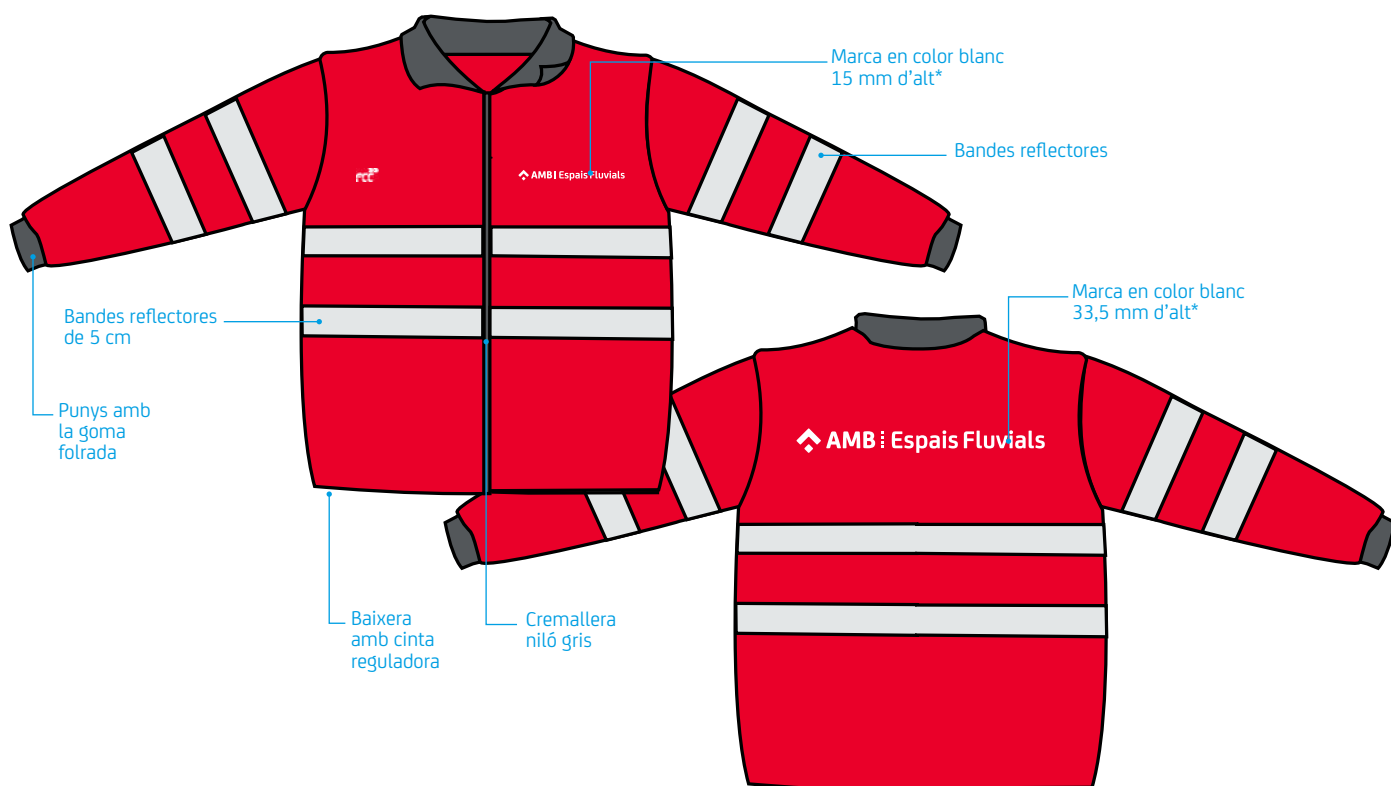
Base de punt ("Tempertec")  
 Punt de teixit base: tipus mufflon,  
 tintat, *perchado* per les dues cares  
 i *tondosado antipilling* a la cara  
 exterior. 100% Polièster texturat  
 multifilament.

#### Gramatge teixit

280g/m<sup>2</sup> (+-5%)  
 gruix mig del teixit 3,5 mm

#### Colors

Pantone 185C i gris 425C  
 Banda reflectant



\*Les mides són orientatives, s'adaptaran segons la talla.

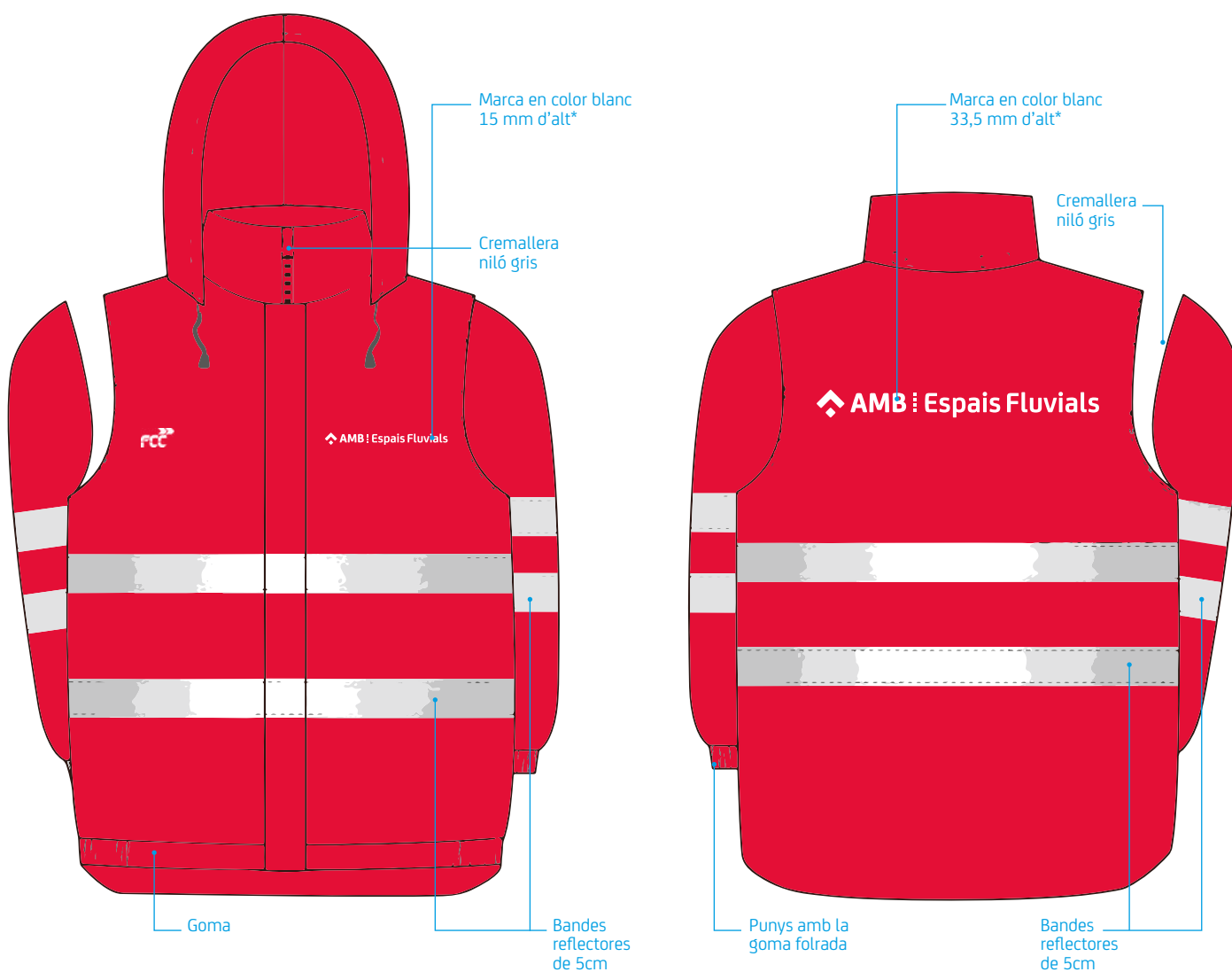
13.4.6 Caçadora

**Tipus teixit**

Teixit Oxford 300D, 100% polièster, cobert amb PU, 190g  
Folre: niló, 60g/farciment 170g

**Colors**

Pantone 185C  
Banda reflectora



\*Les mides són orientatives, s'adaptaran segons la talla.

**13.4.7 Pantalons hivern (de pana)**

**Característiques**

Lligament: cordel·lé 8 bordones

Títol ordit: 12 1/c Nc

Títol trama: 14 1/c Nc

Composició trama: cotó 100%

Composició global: cotó 100%

**Colors**

Gris

Banda reflectora

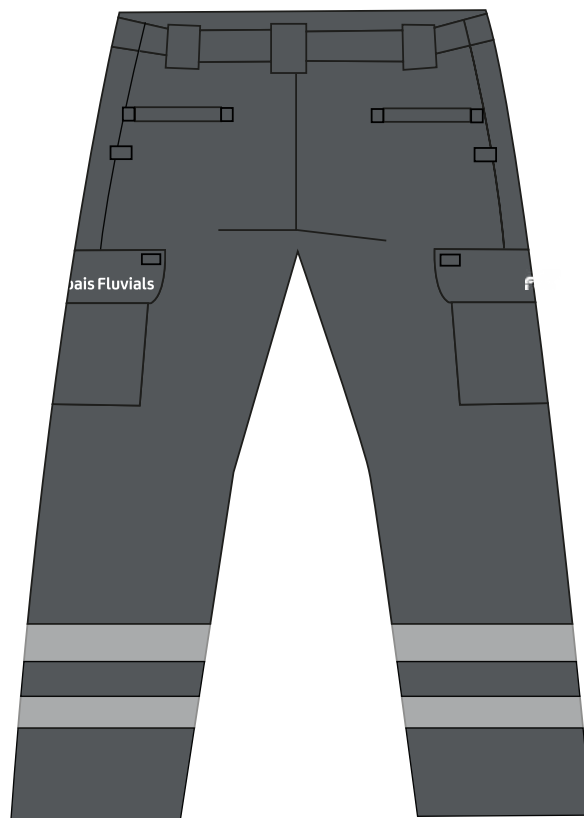
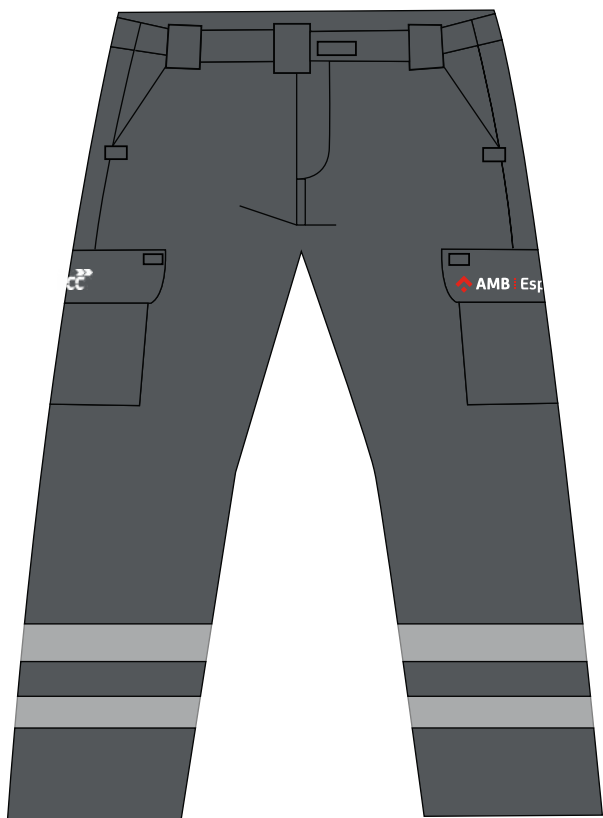
Detall interior cintura amb ulls



Detall folre interior desmuntable



Detall butxaca lateral



**13.4.8 Pantalons estiu**

**Característiques**

67 polièster/33% cotó  
Lligament: sarja 3 e 1b 3.1

Títol ordit: 18 1/c Nc  
Títol trama: 14 1/c Nc

**Colors**

Gris  
Banda reflectora

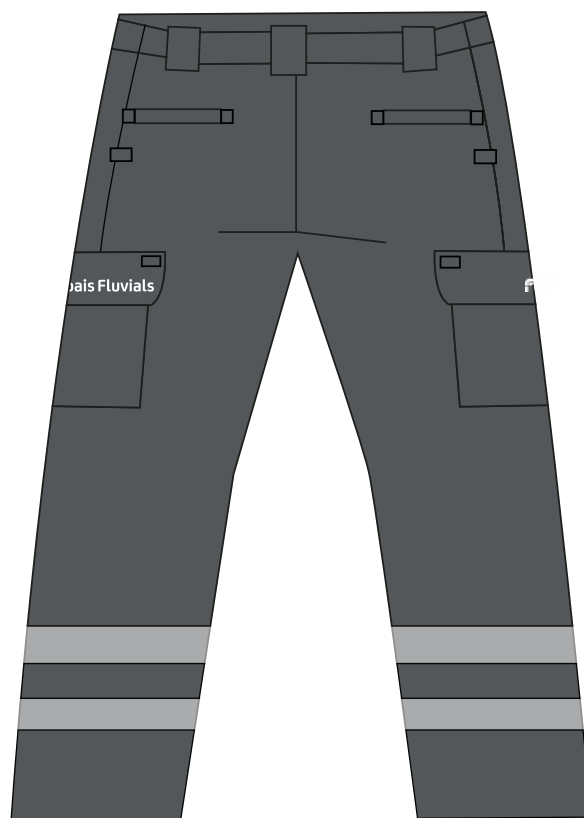
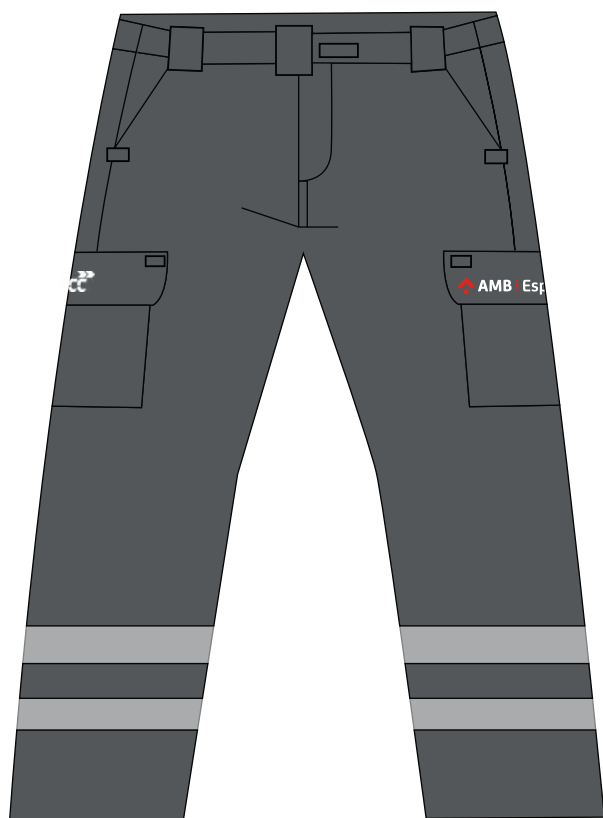
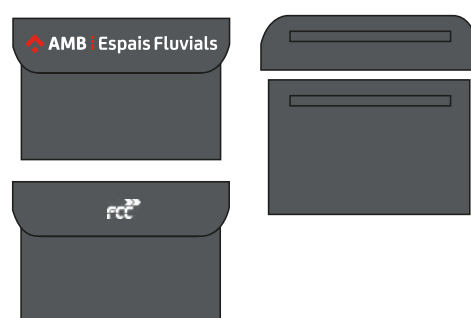
Detall interior cintura amb ulls



Detall folre interior desmuntable



Detall butxaca lateral



## 13. Vestuari dels serveis de l'AMB

### 13.4.9 Gorra

**Característiques**

100% Cotó

Teixit sarja 175 g/m<sup>2</sup>

Visera corba

Tancament velcro posterior

**Colors**

Gris



**13.4.10 Barret de palla**

**Característiques**

Barret de palla color natural

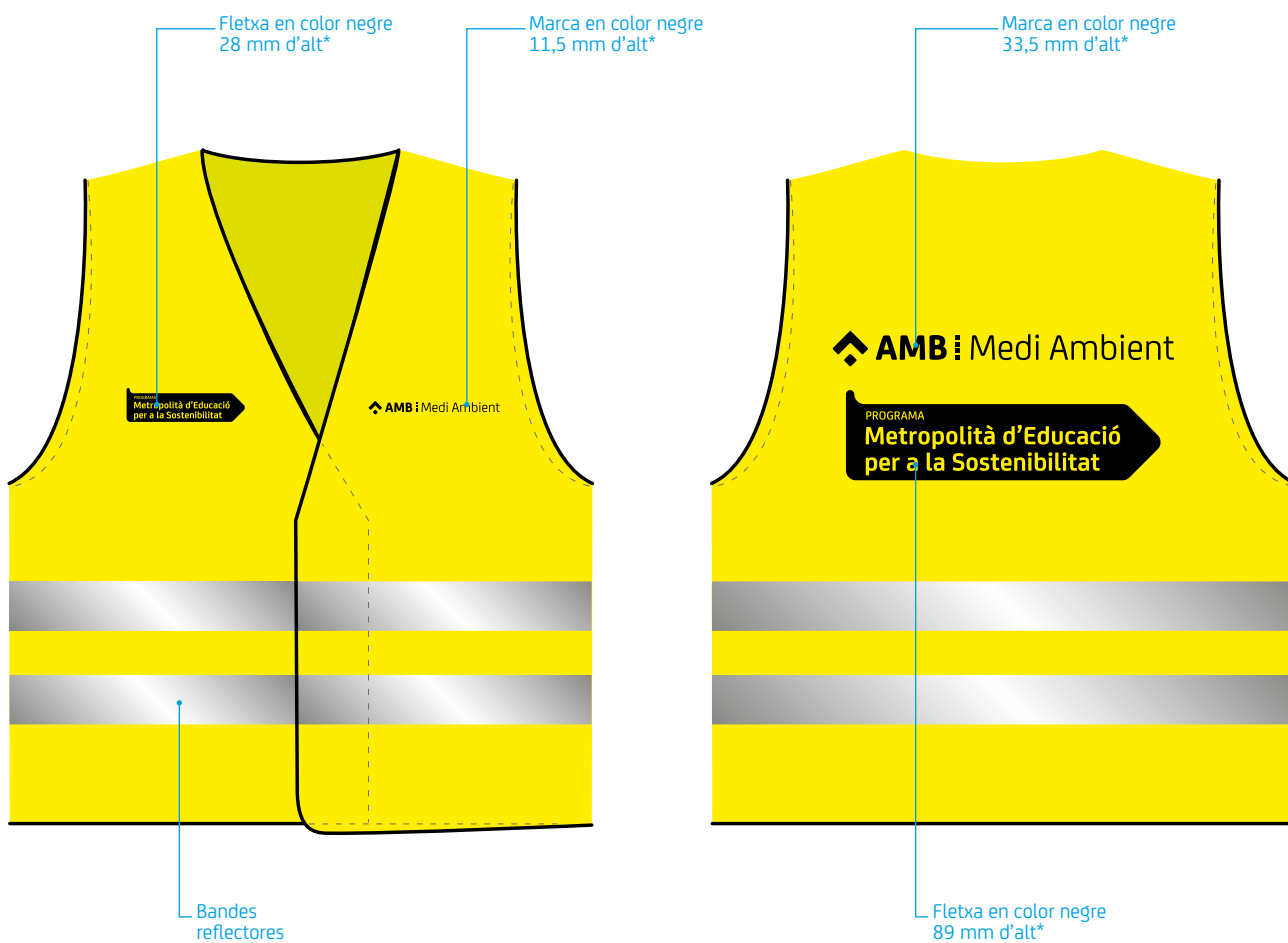
**Colors**

Cinta de color Pantone 185C



**13.5 Vestuari Medi Ambient**

**13.5.1 Armilla reflectora PMES**



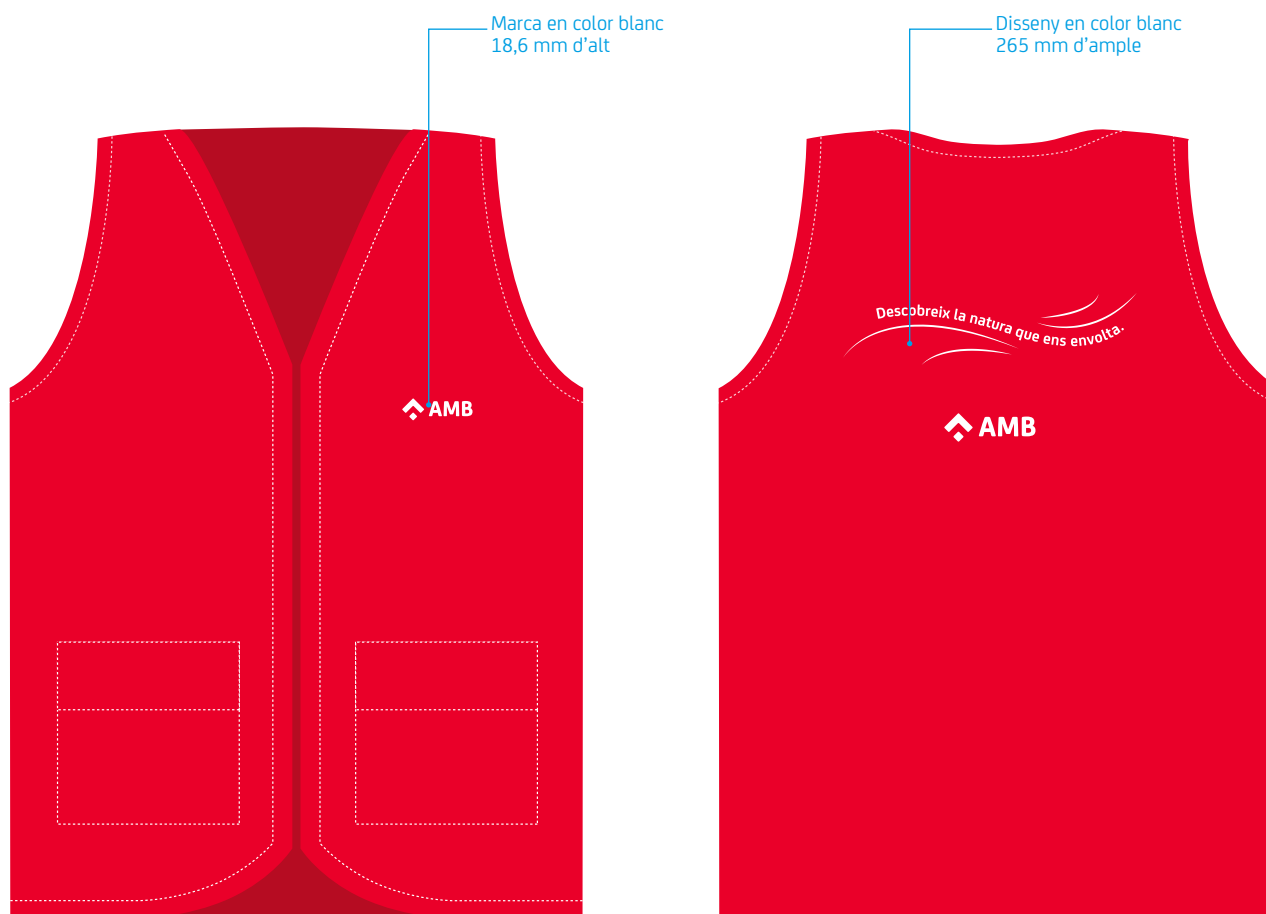
\*Les mides són orientatives, s'adaptaran segons la talla.

13.5.2 Armilla Aigües de Barcelona, AMB Aigua i PMES



## 13. Vestuari dels serveis de l'AMB

### 13.5.3 Armilla "Descobreix la natura que ens envolta"



**13.5.4 Jaqueta deixalleries**



\*Les mides són orientatives, s'adaptaran segons la talla.

13.5.5 Armilla Millor que nou



13.5.6 Samarreta Millor que nou



## 13. Vestuari dels serveis de l'AMB

### 13.6 Vestuari Fires i Campanyes

#### 13.6.1 Fires i congressos - Americana



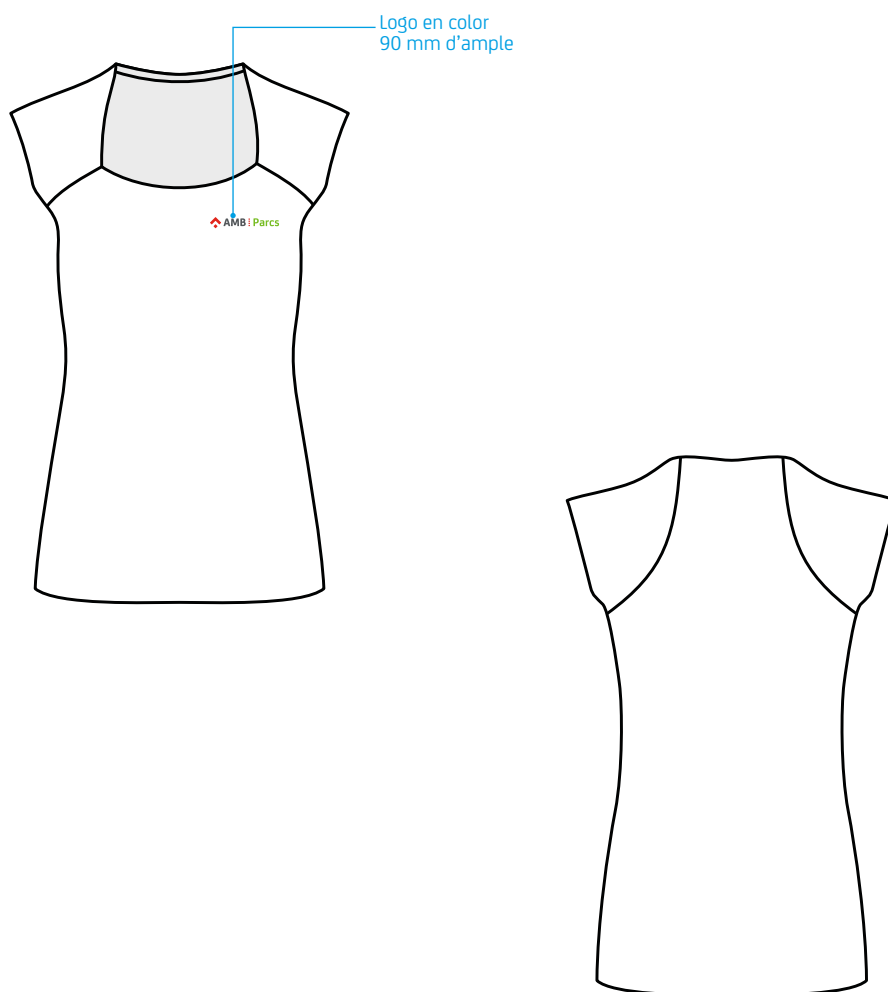
## 13.6.2 Fires i congressos - Samarreta



**13.6.3 Fires i congressos - Gorra**



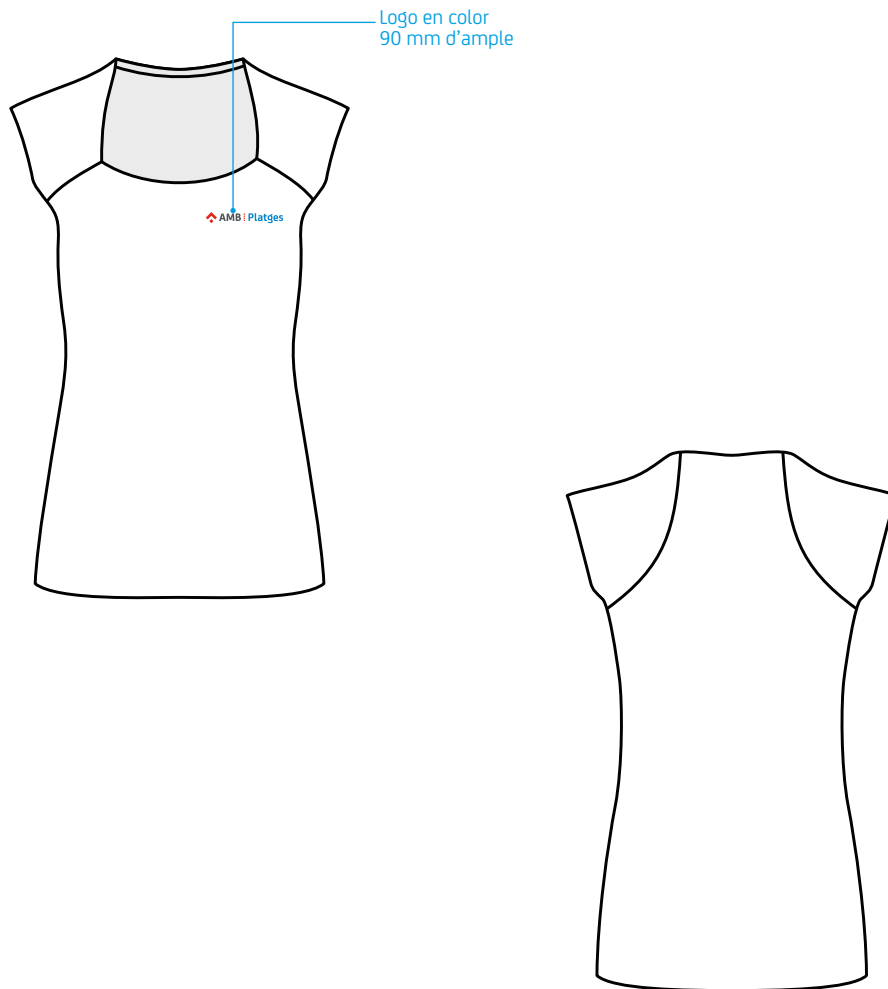
### 13.6.4 Campanyes serveis AMB - Samarreta Parcs



**13.6.5 Campanyes serveis AMB - Gorra Parcs**



## 13.6.6 Campanyes serveis AMB - Samarreta Platges



**13.6.7 Campanyes serveis AMB - Gorra Platges**



## 13. Vestuari dels serveis de l'AMB

### 13.7 Vestuari Rondes

#### 13.7.1 Polo màniga curta

La norma europea EN-471 especifica les característiques que ha de complir la indumentària destinada a senyalitzar visualment la presència de l'usuari, per tal que aquest sigui detectat en condicions de risc, sota qualsevol

tipus de llum diürna i sota la llum dels fars d'un automòbil en la foscor. La classe 3 defineix el nivell més alt de visibilitat i s'ha d'usar quan es treballa dins d'1,2 metres d'una carretera amb trànsit en moviment

superior a 50 km/h. Cal que tinguin dues bandes de mínim 5 cm de cinta reflectora al voltant del cos, braços i tirants sobre les dues espatlles.

**Tipus teixit**

Teixit de punt transpirable  
Polièster 100%

**Gramatge teixit**

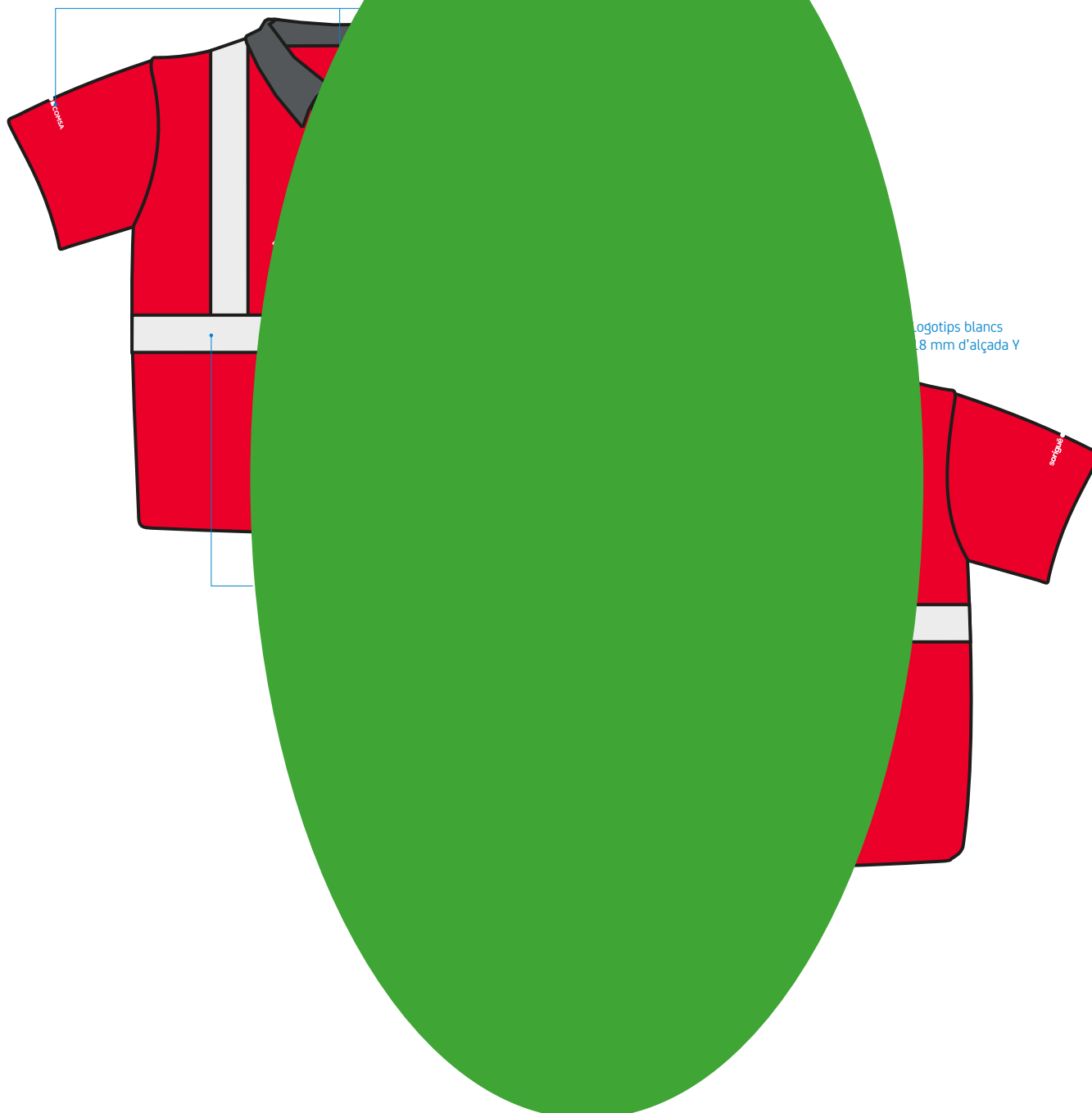
130g/m<sup>2</sup> (+-5%)

**Serie**

Uniformitat,

**Colors**

Vermell fluorescent  
Bandes reflectores



## 13. Vestuari dels serveis de l'AMB

### 13.7.2 Polo màniga llarga

**Tipus teixit**

Polo d'alta visibilitat  
Teixit de punt transpirable  
Polièster 100%

**Gramatge teixit**

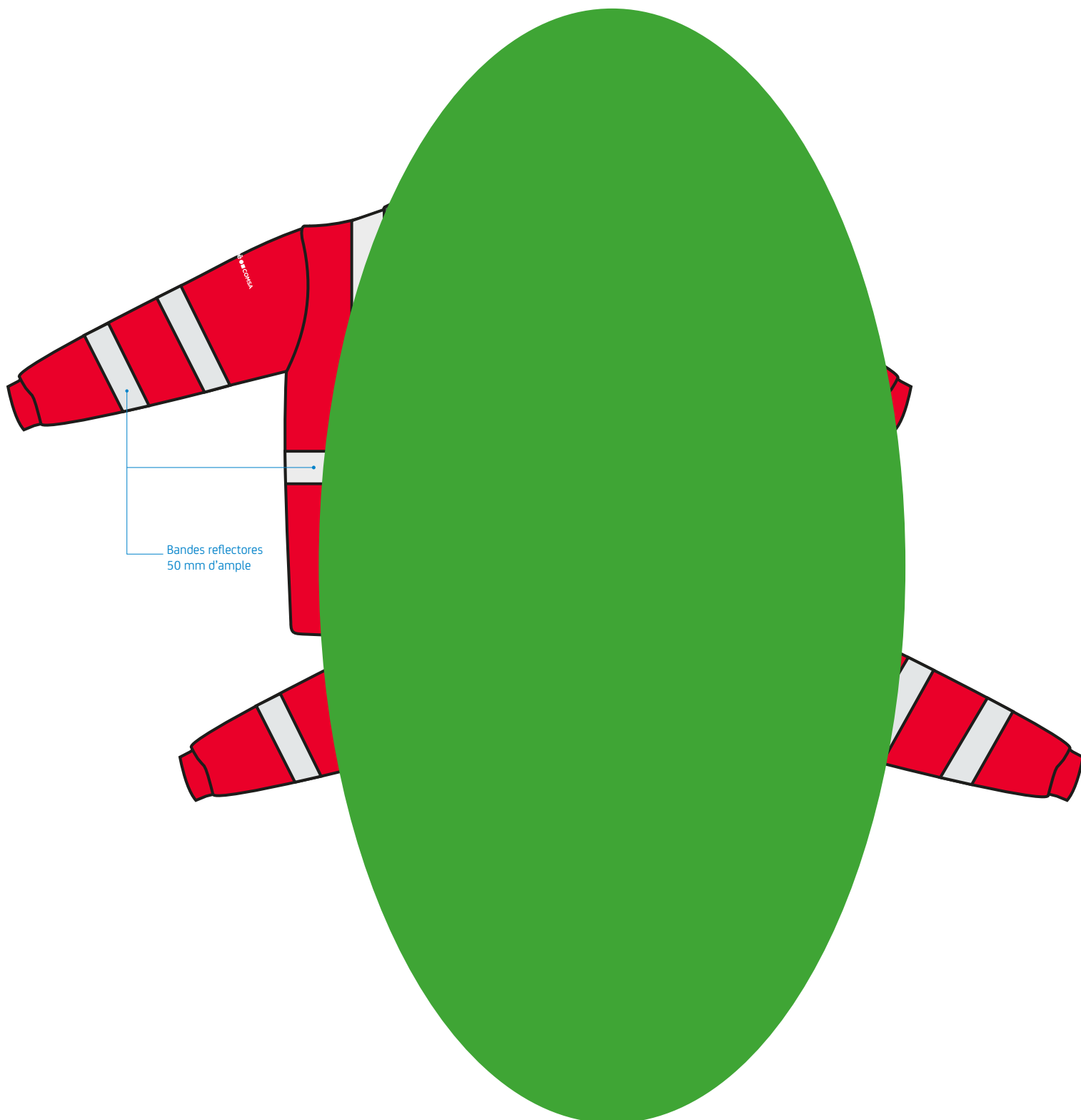
145g/m<sup>2</sup> (+-5%)

**Serie**

Alta visibilitat "Tecman"

**Colors**

Vermell fluorescent  
Bandes reflectores



## 13. Vestuari dels serveis de l'AMB

### 13.7.3 Polar

#### Tipus teixit

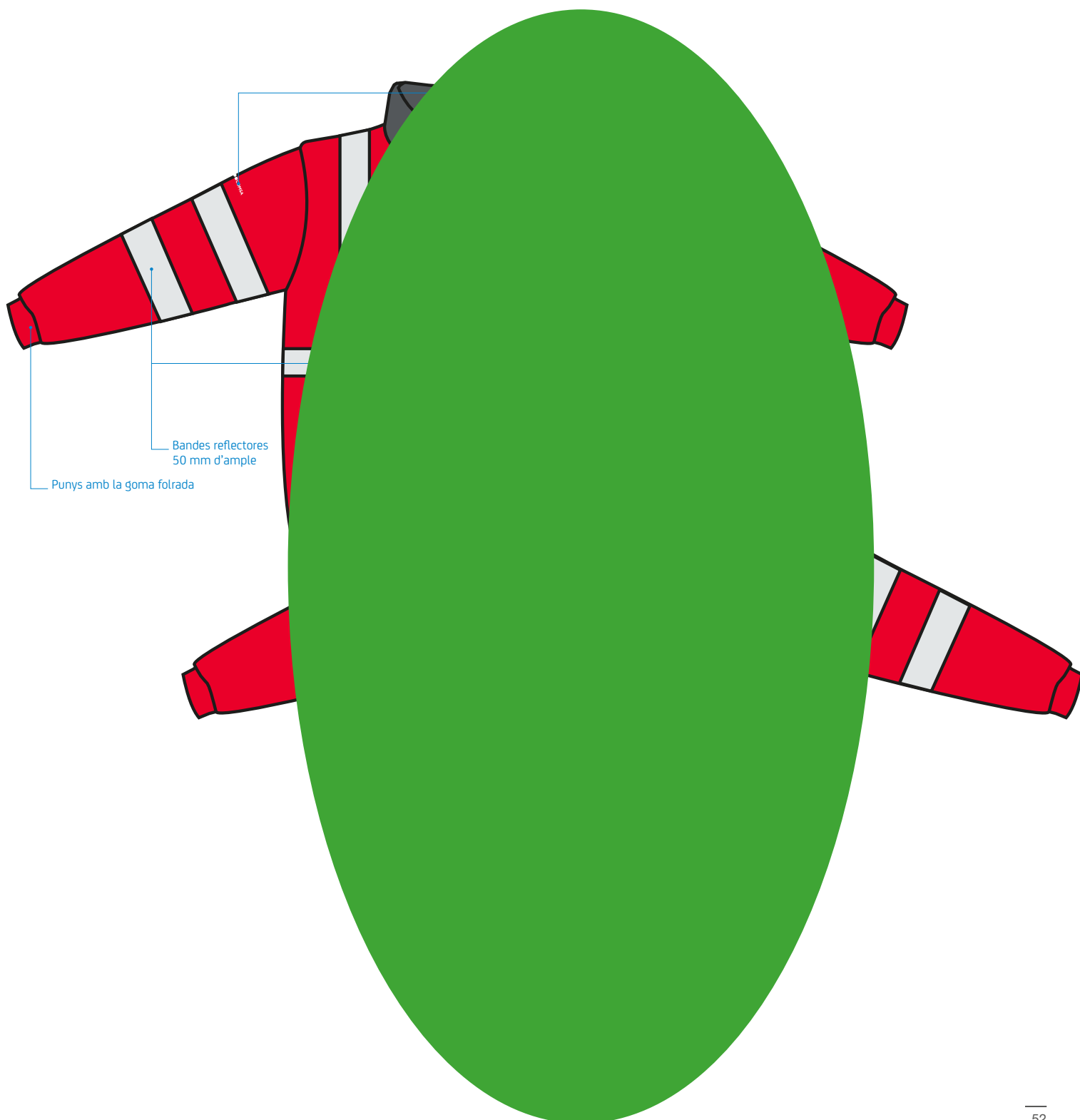
Base de punt ("Tempertec")  
 Punt de teixit base: tipus mufllon,  
 tintat, *perchado* per les dues cares  
 i *tondosado antipilling* a la cara  
 exterior. 100% Polièster texturat  
 multifilament.

#### Gramatge teixit

280g/m<sup>2</sup> (+-5%)  
 gruix mig del teixit 3,5 mm

#### Colors

Vermell fluorescent  
 Bandes reflectores



## 13. Vestuari dels serveis de l'AMB

### 13.7.4 Caçadora

#### Tipus teixit

Teixit Oxford 300D, 100% polièster,  
cobert amb PU, 190g  
Folre: niló, 60g/farciment 170g

#### Colors

Vermell  
Blau



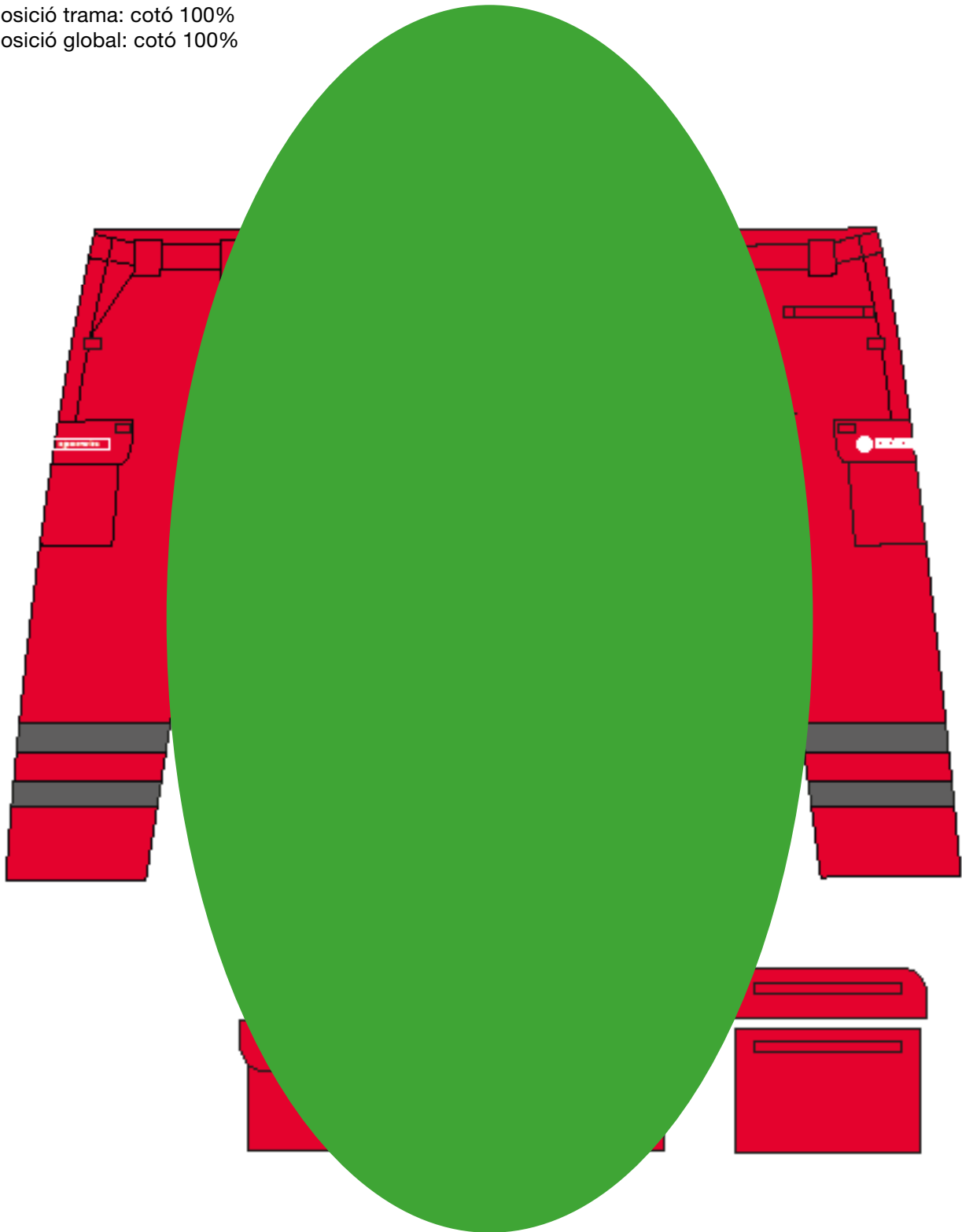
**13.7.5 Pantalons hivern (de pana)**

**Característiques**

Lligament: cordelé 8 bordones  
 Títol ordit: 12 1/c Nc  
 Títol trama: 14 1/c Nc  
 Composició trama: cotó 100%  
 Composició global: cotó 100%

**Colors**

Vermell fluorescent  
 Bandes reflectores



## 13. Vestuari dels serveis de l'AMB

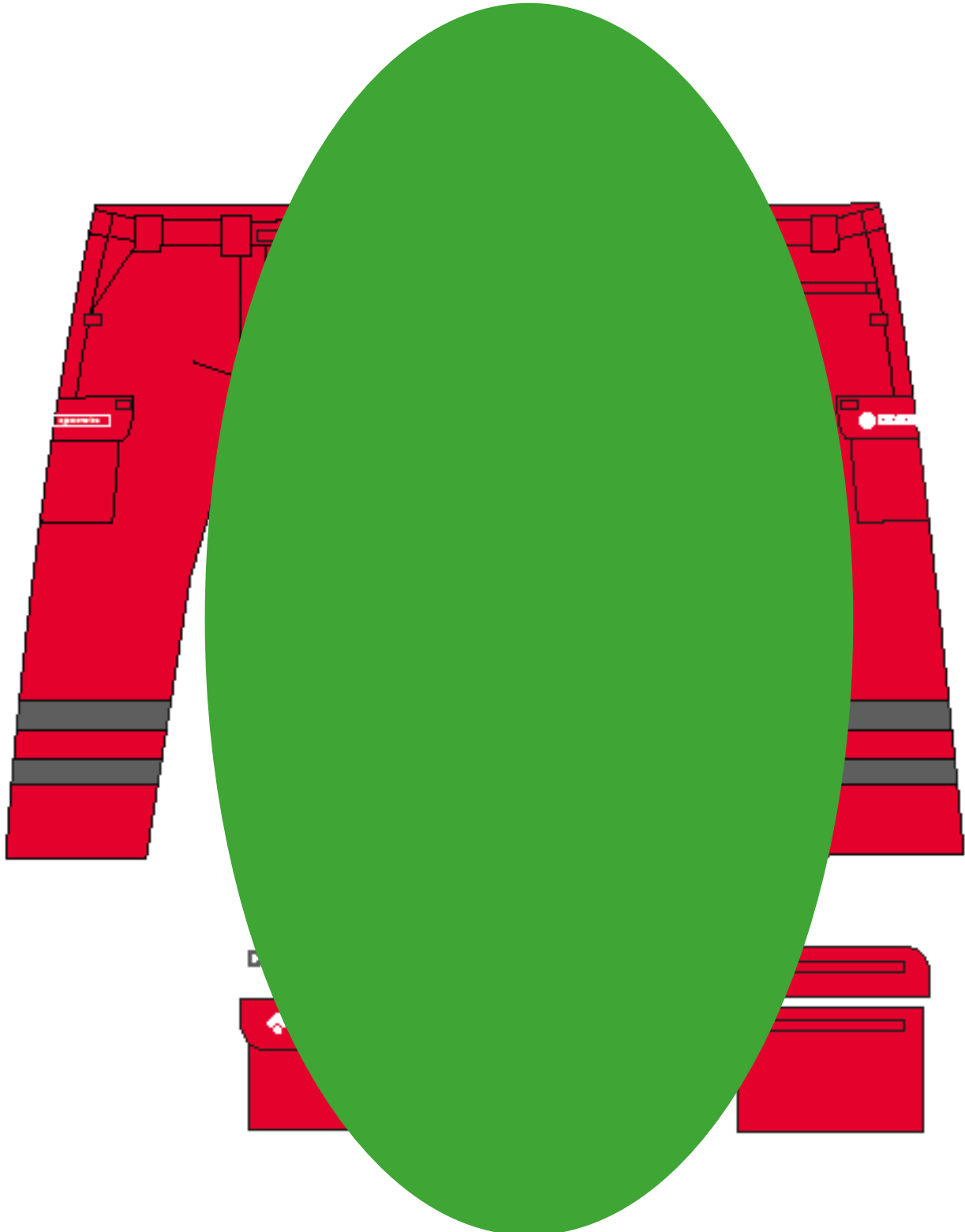
### 13.7.6 Pantalons estiu

#### Característiques

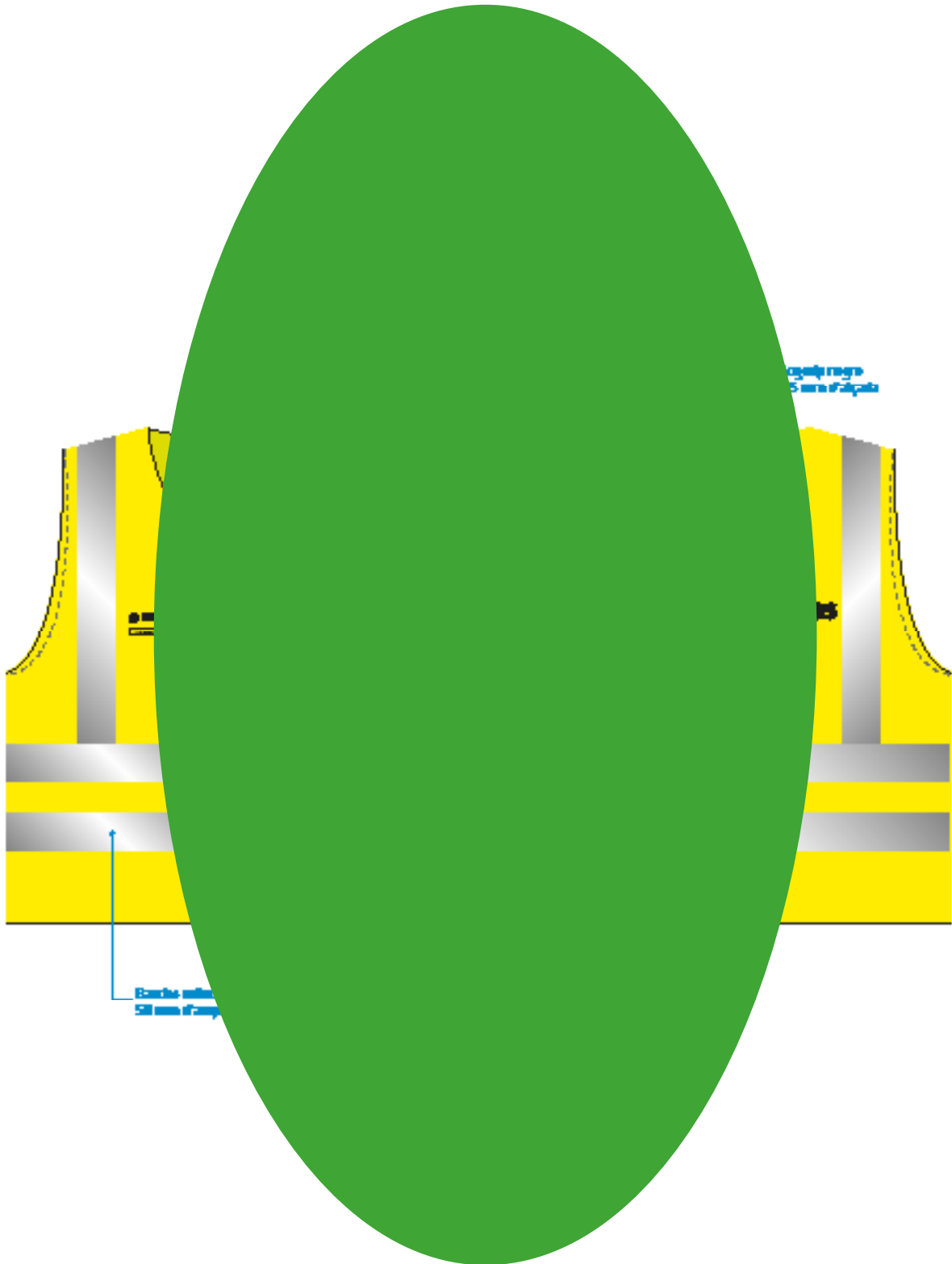
67 polièster/33% cotó  
Lligament: sarja 3 e 1b 3.1  
Títol ordit: 18 1/c Nc  
Títol trama: 14 1/c Nc

#### Colors

Vermell fluorescent  
Bandes reflectores

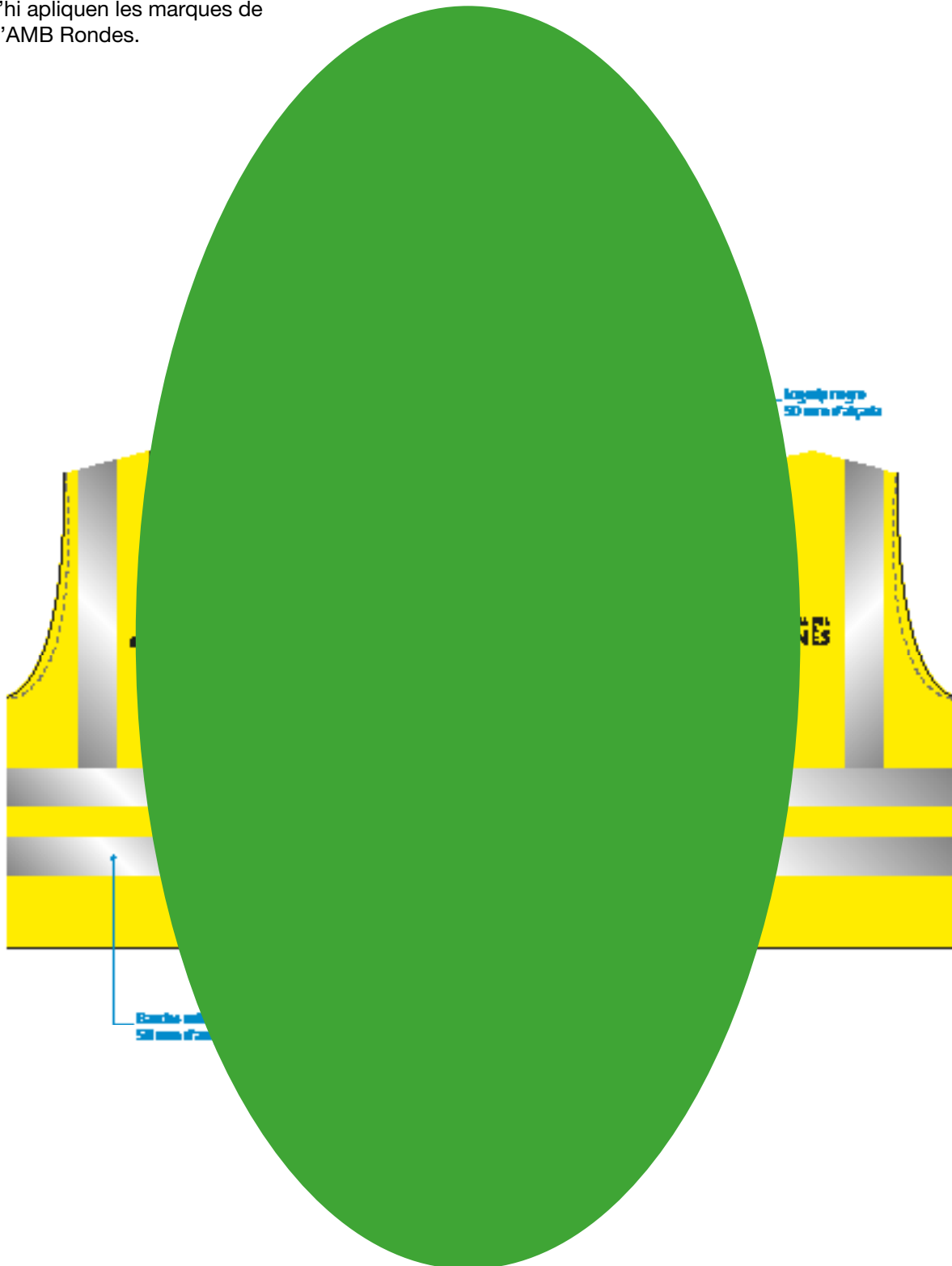


13.7.7 Armilla – Contracte manteniment



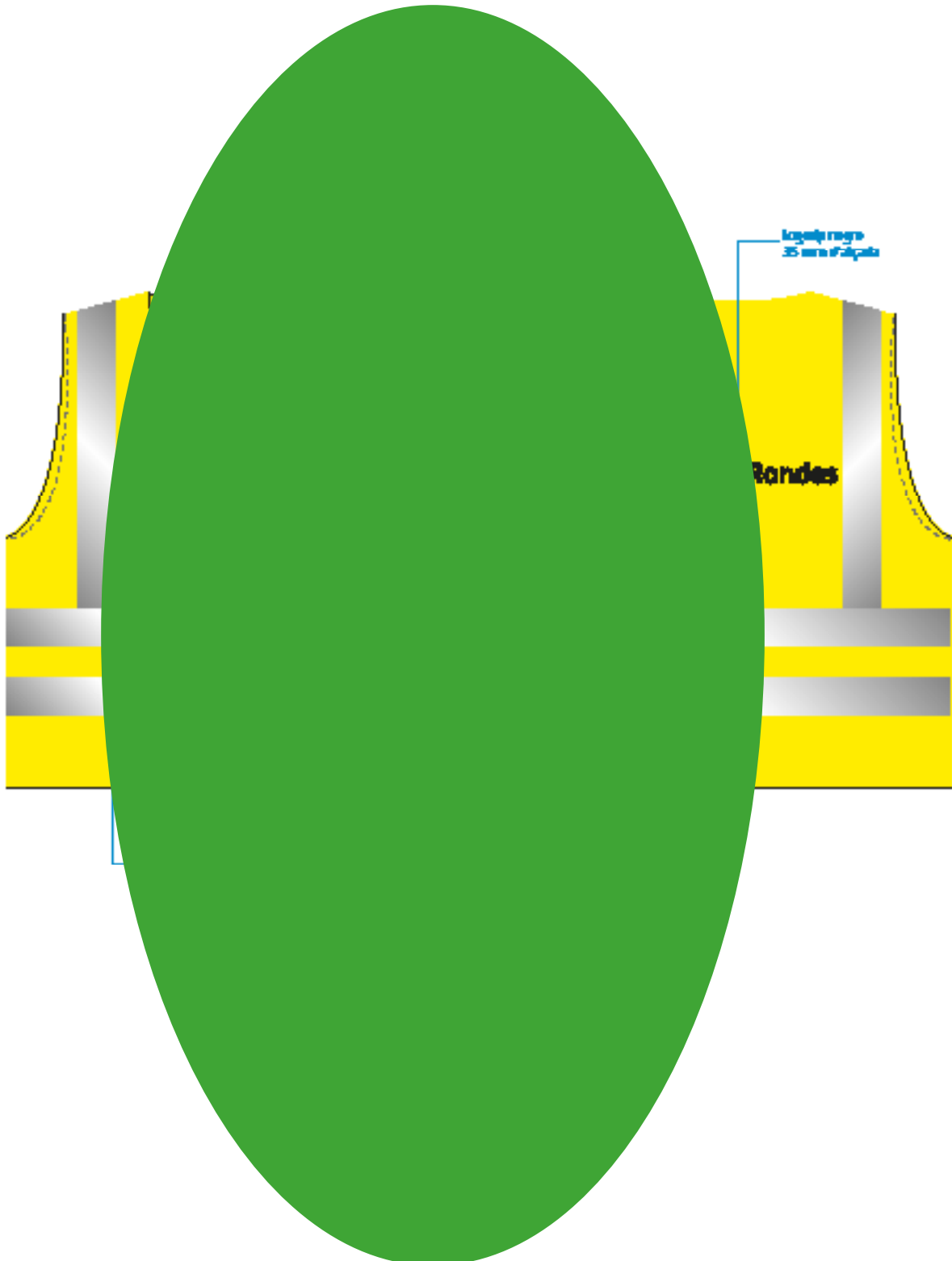
**13.7.8 Armilla – Direcció del contracte (CCB)**

Aquesta armilla està a disposició de CCB i s'hi apliquen les marques de CCB i d'AMB Rondes.

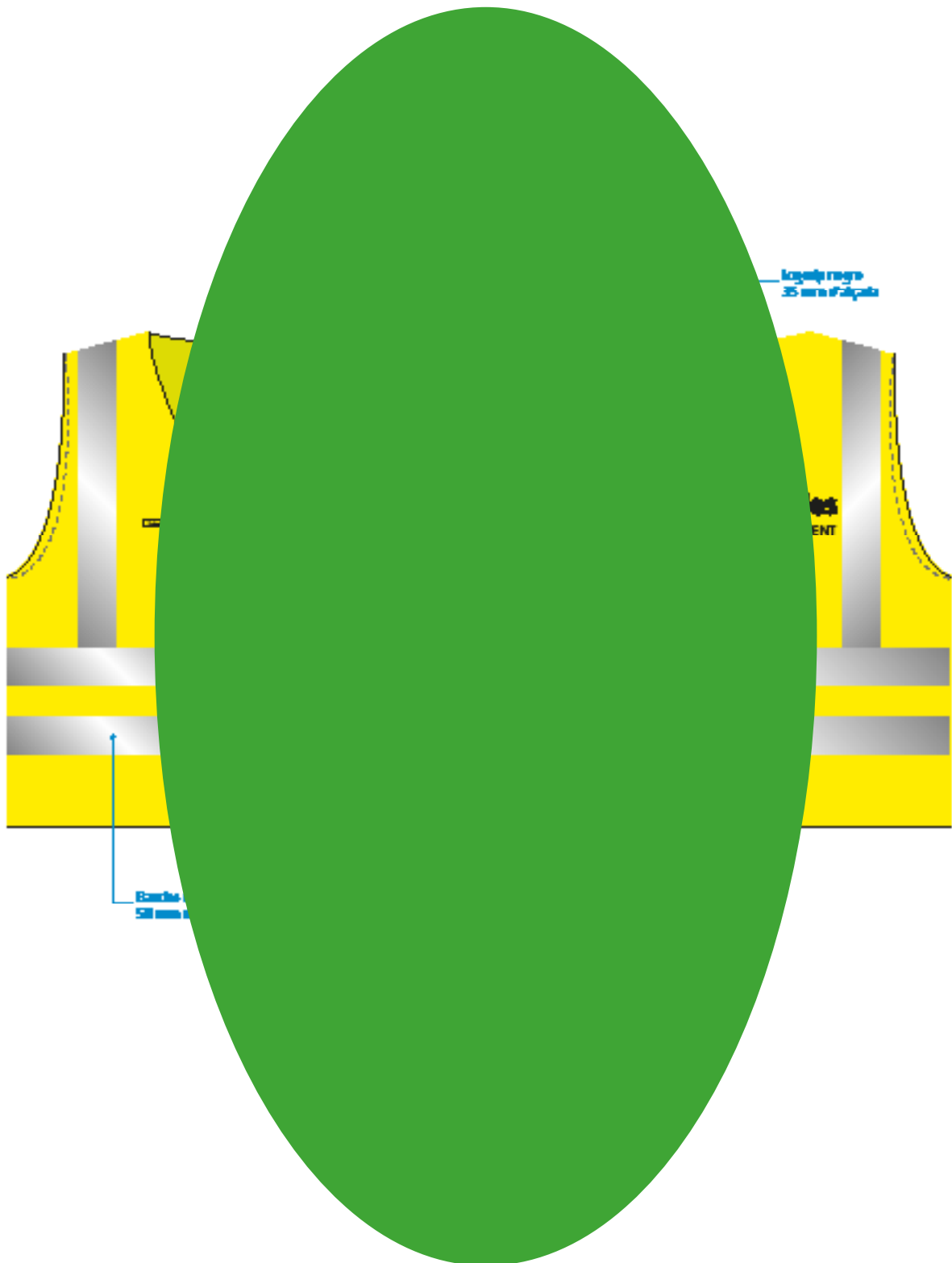


**13.7.9 Armilla – Direcció del contracte (AMB)**

Aquesta armilla està a disposició de l'AMB i només s'hi aplica la marca d'AMB Rondes.



13.7.10 Armilla – Assistència tècnica i Coordinació seguretat i salut



## 13.8 Vestuari Aigua

### 13.8.1 Colors i versions de marca

Les marques aniran aplicades en la seva versió en blanc sobre fons de color; en la versió positiva sobre fons blanc i en la versió en negatiu color sobre fons gris.



## 13. Vestuari dels serveis de l'AMB

### 13.8.2 Polo màniga curta

**Tipus teixit**

Teixit de punt transpirable  
Polièster 100%

**Gramatge teixit**

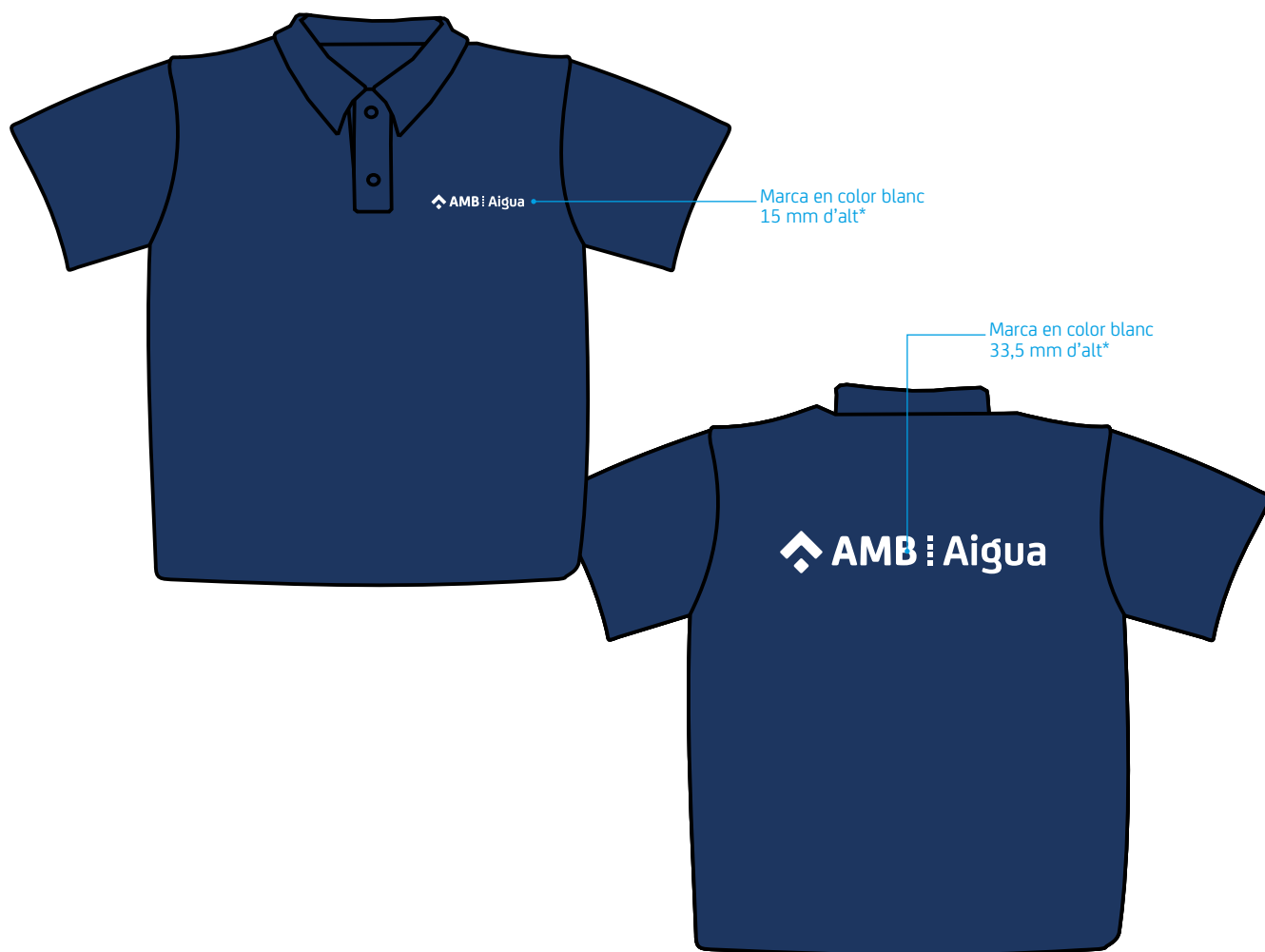
140g/m<sup>2</sup> (+-5%)

**Serie**

Laboral, uniformitat

**Colors**

Blau marí



\*Les mides són orientatives, s'adaptaran segons la talla.

13.8.3 Dessuadora

**Tipus teixit**

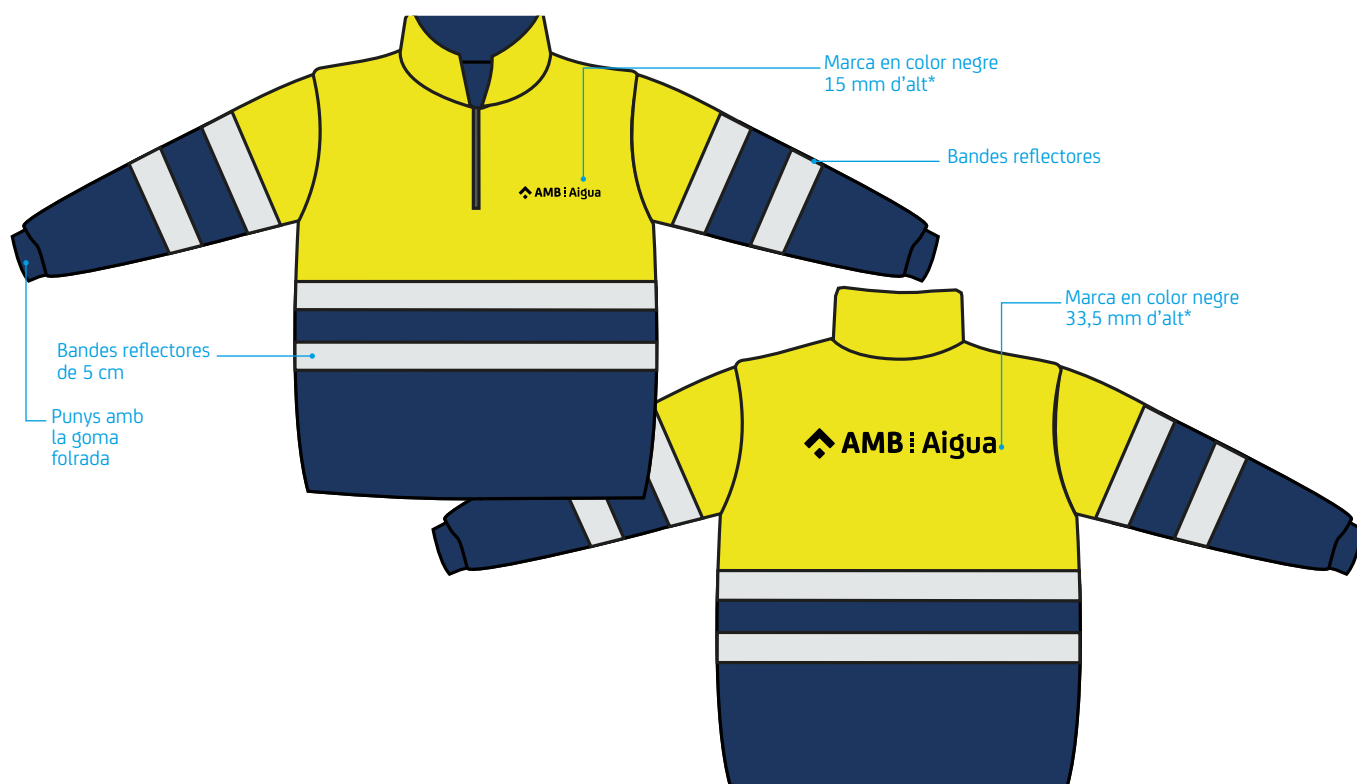
Base de punt  
Punt de teixit base: tipus mufllon, tintat, *perchado* per les dues cares i *tondosado antipilling* a la cara exterior. 100% Polièster texturat multifilament.

**Gramatge teixit**

280g/m<sup>2</sup> (+-5%)  
gruix mig del teixit 3,5 mm

**Colors**

Groc fluorescent i blau marí  
Bandes reflectores



\*Les mides són orientatives, s'adaptaran segons la talla.

## 13. Vestuari dels serveis de l'AMB

### 13.8.4 Pantalons

#### Característiques

Lligament: cordel·lé 8 bordones

Títol ordit: 12 1/c Nc

Títol trama: 14 1/c Nc

Composició trama: cotó 100%

Composició global: cotó 100%

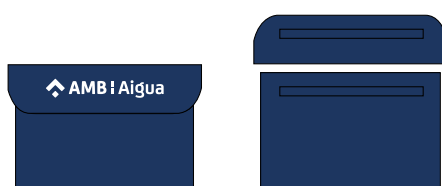
#### Colors

Groc fluorescent i blau marí

Bandes reflectores



Detall butxaca lateral



\*Les mides són orientatives, s'adaptaran segons la talla.

Per a consultes o informació més exhaustiva, adreceu-vos a [oficinamarca@amb.cat](mailto:oficinamarca@amb.cat)