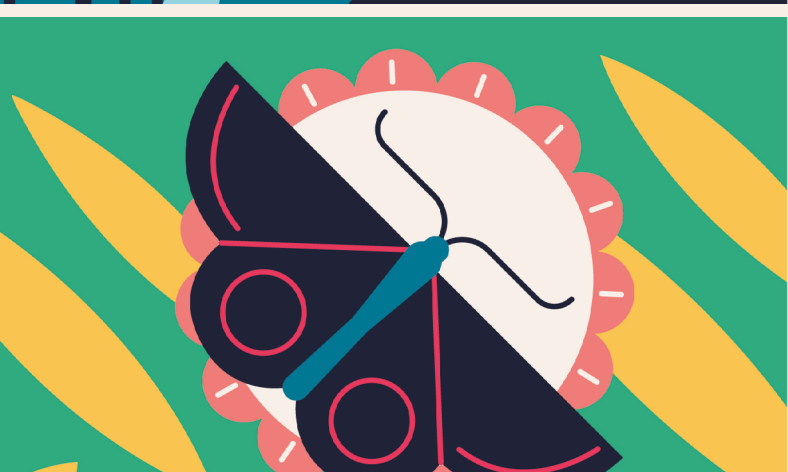
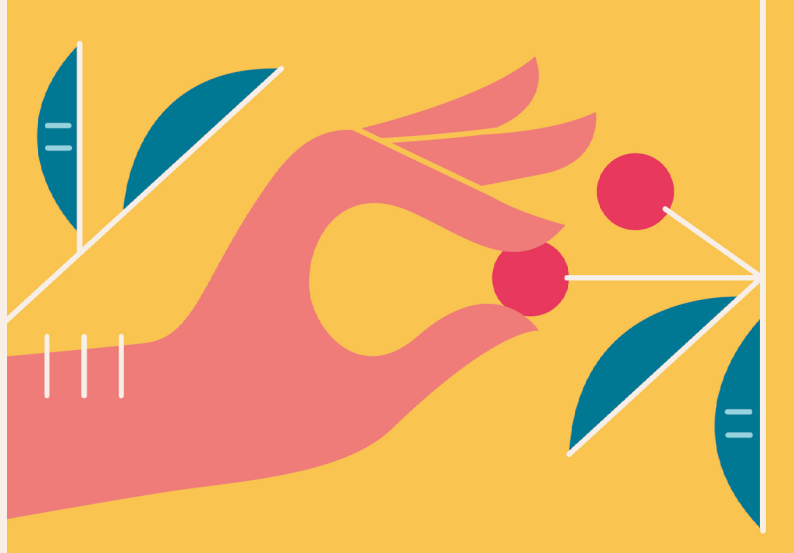


COMPARTIM UN FUTUR

10è cicle d'activitats
als parcs, platges i
rius metropolitans



CICLES



10è cicle d'activitats als parcs,
platges i rius metropolitans

Ja en són **10!**

Us presentem la nova edició del cicle d'activitats als parcs, platges i rius metropolitans. Un cicle ben especial, ja que ja són 10 les temporades que l'Àrea Metropolitana de Barcelona i el Museu de Ciències Naturals de Barcelona han omplert d'activitats i propostes ben variades per conèixer i gaudir dels espais metropolitans més emblemàtics. En aquests anys hem fet tallers, visites guiades, itineraris de natura, jocs en família i jornades participatives diverses, entre d'altres, que ens han descobert els valors dels parcs, les platges i els rius metropolitans.

Per celebrar-ho hem treballat en un nou cicle d'activitats molt interessants i diverses, adreçades a totes les edats, en les quals podreu participar amb tota la família. La novetat d'enguany és que aquest cicle té una durada anual, tot i que en aquest fullet hi trobareu la programació de la tardor del 2016. Cada cap de setmana podreu gaudir d'un espai natural de l'àrea metropolitana de Barcelona.

Descobrirem els interessants valors d'alguns parcs de la Xarxa de Parcs Metropolitans: coneixerem la seva vegetació, els entorns naturals que els envolten, la seva història, els secrets del Jardí Botànic Històric; observarem els peixos, ocells, ratpenats i altres animals que viuen en aquests entorns, ajudarem els ocells construint caixes niu, descobrirem l'horticultura ecològica, ballarem al ritme de les plantes i explorarem de manera ben divertida alguna platja del litoral metropolità.

Fins i tot podrem participar directament en la millora ambiental d'aquests espais a partir d'accions de voluntariat.

També ens apropem a petits tresors naturals del riu Llobregat fotografiant-los a Pallejà.

En aquest cicle també podrem gaudir d'una nova edició de la jornada de portes obertes, Planta't als Botànics! Us convidem a participar en aquesta gran festa amb un munt d'activitats diverses, exposicions, tallers, jocs tradicionals i visites guiades pensades per a tota la família.

**EN CADA PÀGINA
TROBAREU UNA
D'AQUESTES ICONES,
QUE US INDIQUEN
L'ENTORN ON TINDRÀ
LLOC L'ACTIVITAT.**



PARCS



PLATGES



RIUS

 Activitat accessible

INSCRIPCIONS
93 256 22 20

(de dl a dv, de 10 a 13 h)

• activmuseuciencies@bcn.cat

INFORMACIÓ
93 256 22 20

• www.amb.cat/agenda

• www.agenda.museuciencies.cat



**ÉS NECESSÀRIA LA INSCRIPCIÓ PER
REALITZAR LES ACTIVITATS!**

EL PERÍODE D'INSCRIPCIÓ S'OBRE 10 DIES
HÀBILS ABANS DE L'INICI DE CADA ACTIVITAT.

DISSABTE 17 SET.

🕒 11-13 h

Parc de la Infanta
Cornellà de Llobregat

RASTRES I PETJADES. OBSERVEM LA FAUNA DE LA CIUTAT

T'has fixat mai en la quantitat d'animals que poden arribar a conviure amb nosaltres a la ciutat? Observarem el parc de la Infanta amb ulls ben atents a la recerca de rastres i petjades que ens mostraran alguns animals sorprenents que podem trobar al nostre entorn.



PUNT DE TROBADA:
Accés al Parc de la Infanta de la carretera de Sant Joan Despí (c. Major) entre el camp de futbol i el centre sociosanitari
Coordenades:
N41.360299,
E2.062680

- Públic familiar (totes les edats)
- Taller



COL-LABORA:
Ajuntament de Cornellà de Llobregat
PARTICIPA:
Associació Naturalista de Cornellà de Llobregat

DIUMENGE 18 SET.

🕒 12-14 h

Jardí Botànic de Barcelona
Barcelona

CREA UN HÀBITAT AL TEU BALCÓ. CONSTRUÏM UN JARDÍ PLE DE VIDA

Aprendrem petites i simples accions que podem fer a casa per crear microhàbitats per a diferents insectes pol·linitzadors i potenciar la biodiversitat urbana (plantes, petites basses i refugis...). Prendrem de referència l'hotel d'abelles i vespes solitàries del Jardí Botànic.



PUNT DE TROBADA:
Taquilles del Jardí Botànic, c. del Dr. Font i Quer, 2
Coordenades:
N41.362072,
E2.157583

- Públic familiar (infants a partir de 7 anys)
- Taller



COL-LABORA:
Consorci del Museu de Ciències Naturals de Barcelona

PARTICIPA:
Nusos, Activitats científiques i culturals, SCCL

DISSABTE 24 SET.

🕒 11-13 h

Platja de Castelldefels
Castelldefels

VOLEM PLATGES AMB DUNES! CAMPANYA PER PROMOURE L'ECOSISTEMA DE LES DUNES LITORALS

Coneixerem els ecosistemes dunars de les platges mediterrànies i col·laborarem en la preservació dels ambients naturals de les dunes recuperades de Castelldefels, on viuen moltes espècies autòctones en perill d'extinció. Realitzarem una acció de millora de l'ecosistema dunar del projecte dunes híbrides, inclòs al projecte europeu OPERAS.

Observació: porteu calçat tancat i guants.
Es recomana portar mòbil o càmera de fotos.



PUNT DE TROBADA:
Espai del Mar (annex al Club Nàutic de Castelldefels), c. 514 (a l'alçada del pg. Marítim, 271-275)
Coordenades:
N41.265136,
E1.964262

- Públic familiar (totes les edats)
- Jornada participativa

COL-LABORA:
Ajuntament de Castelldefels

PARTICIPA:
Fundesplai

DIUMENGE 25 SET.

🕒 11-13 h

JUGATECAMBIENTAL

Parc dels Pinetons
Ripollet

TEMPS DE BOLETS! TASTEM I JUGUEM AMB ELS BOLETS DE LA TARDOR

Tot jugant en família aprendrem un munt de coneixements del món dels bolets i la seva relació amb els arbres. Com que se'ns obrirà la gana, podrem tastar algunes delícies fetes amb bolets amb receptes ben interessants.



PUNT DE TROBADA:
Jugatecambiental del parc dels Pinetons, a la plaça del brollador (avinguda del Mediterrani)
Coordenades:
N41.507711,
E2.155675

- Públic familiar (totes les edats)
- Taller i joc per a famílies



COL-LABORA:
Ajuntament de Ripollet
PARTICIPA:
Associació Ripollet Natura i Àngels Cuina

DISSABTE 10 OCT.

🕒 11-13 h

Parc de l'Estany de la Murtra
Gavà i Viladecans

DIA MUNDIAL DELS OCELLS A L'ESTANY DE LA MURTRA

Un any més, al delta del Llobregat celebrem el Dia Mundial dels Ocells, que enguany marca l'inici de les activitats de tardor al delta. Gaudirem i coneixerem aquests espais naturals tan fràgils i valuosos i participarem d'una jornada d'anellament científic.

PUNT DE TROBADA:
Aparcament de
l'Estany de la Murtra

Coordenades:
N41.273391,
E2.042944

- Públic familiar (infants a partir de 8 anys)
- Visita guiada i taller

COL-LABOREN:
Consorti per a
la Protecció i la
Gestió dels Espais
Naturals del Delta
del Llobregat i
Ajuntaments de
Viladecans i de Gavà



DISSABTE 8 OCT.

🕒 11-13 h

Platja de Montgat
Montgat

SECRETS AMAGATS A LA SORRA. LES MERAVELLES DE LA PLATJA DE MONTGAT

Petxines foradades o amb forma de dent? Ous de tauró? Pedres de mil colors? La sorra de la platja ens amaga molts secrets que, de ben segur, ens sorprendran! Farem d'exploradors i identificarem les restes d'arribatge a la platja i acabarem descobrint un petit tresor geològic molt proper: el turó de Montgat.

PUNT DE TROBADA:
Al final del passeig
marítim, rotonda de
l'11 de Setembre

Coordenades:
N41.465331,
E2.278000

- Públic familiar (infants a partir de 6 anys)
- Visita guiada

COL-LABORA:
Ajuntament de
Montgat

PARTICIPA:
Virot Natura



DIUMENGE 20 OCT.

🕒 12-13.30 h

Jardí Botànic de Barcelona
Barcelona

MEDITERRANIAM. EMBRANCA'T AL BOTÀNIC

Jugarem en un tauler de joc gegant, on a través del coneixement de les plantes i la col·laboració entre els participants, intentarem escollir la millor estratègia per construir un Jardí Botànic sostenible. Tot superant proves i prenent decisions anirem descobrint el Jardí Botànic de Barcelona.



PUNT DE TROBADA:
Taquilles del Jardí
Botànic, c. del Dr. Font
i Quer, 2

Coordenades:
N41.362072,
E2.157583

- Públic familiar (infants a partir de 7 anys)
- Joc per a famílies



COL-LABORA:
Consorti del Museu
de Ciències Naturals
de Barcelona

PARTICIPA:
Associació d'Amics
del Jardí Botànic de
Barcelona



DIUMENGE 9 OCT.

🕒 10-12 h

Jardí Botànic de Barcelona
Barcelona

LA PIULADISSA DE LA TARDOR. OBSERVEM OCELLS AL BOTÀNIC

El Jardí Botànic de Barcelona ens permet observar una gran diversitat d'espècies, però... com els observem? Com els identifiquem? Quines són les millors èpoques de l'any per fer-ho? Coneixerem els ocells que habiten el jardí de la mà d'un ornitòleg.

Observació: porteu prismàtics, si en teniu.



PUNT DE TROBADA:
Taquilles del Jardí
Botànic, c. del Dr. Font
i Quer, 2

Coordenades:
N41.362072,
E2.157583

- Públic familiar (infants a partir de 7 anys)
- Visita guiada



COL-LABORA:
Consorti del Museu
de Ciències Naturals
de Barcelona

PARTICIPA:
Udico - Unitat de
Divulgació de la
Ciència i els Ocells.
Institut Català
d'Ornitologia



DIUMENGE 9 OCT.

🕒 11.30-13.30 h

JUGATECAMBIENTAL

Parc de Bellvitge
L'Hospitalet de Llobregat

VOLS CONÈIXER UNA DONA D'AIGUA? LES HISTÒRIES DE LA JAMA

Has conegut mai una dona d'aigua?

En coneixerem una, i serà ella qui ens acompanyarà per diferents racons del parc descobrint històries sobre animals i plantes que habiten aquest espai.



PUNT DE TROBADA:
Jugatecambiental del parc de Bellvitge, entre el bar i la rambla de la Marina
Coordenades:
N41.348475,
E2.111686

- Públic familiar (totes les edats)
- Visita guiada



COL-LABORA:
Ajuntament de L'Hospitalet de Llobregat
PARTICIPA:
La Saboga



DISSABTE 15 OCT.

🕒 10-12.30 h

Parc de l'Ermita del Pla de Sant Joan
La Palma de Cervelló

PETITS DARWINS. DESCOBRIM LA FLORA DEL PARC I DE LA RIERA DE RAFAMANS

Guiats per un naturalista farem un recorregut de descoberta dels valors naturals del parc i de la riera de Rafamans, parant especial atenció a la vegetació de la zona.



PUNT DE TROBADA:
Esplanada de l'Ermita del Pla de Sant Joan. Camí Estret, s/n (o bé c. Ull de Llebre)

Coordenades:
N41.406119,
E1.978707

- Públic familiar (infants a partir de 8 anys)
- Itinerari guiat

COL-LABORA:
Ajuntament de la Palma de Cervelló

PARTICIPA:
Centre Mediambiental l'Arrel

DISSABTE 15 OCT.

🕒 11-13 h

Jardí Botànic de Barcelona
Barcelona

LA FLORA MEDITERRÀNIA D'ARREU DEL MÓN. DESCOBRIM PLANTES SINGULARS DEL BOTÀNIC

Descobrirem els indrets més destacats del jardí, on s'hi presenten espècies vegetals de diferents zones del món amb clima mediterrani. Apreciarem els exemplars més atractius i més singulars, així com les floracions més interessants del jardí durant aquesta estació de l'any.



PUNT DE TROBADA:
Taquilles del Jardí Botànic, c. del Dr. Font i Quer, 2

Coordenades:
N41.362072,
E2.157583

- Públic adult
- Visita guiada



COL-LABORA:
Consorci del Museu de Ciències Naturals de Barcelona

PARTICIPA:
Associació d'Amics del Jardí Botànic de Barcelona

ACTIVITAT ESPECIAL

🕒 16 d'octubre, 10-18.30 h

Jardí Botànic de Barcelona

PLANTA'T AL BOTÀNIC!

Planta't al Botànic! Un espai privilegiat per gaudir de moltes activitats al Jardí Botànic, d'una mostra de productes de temporada, exposicions, tallers, jocs tradicionals i visites guiades, tot pensat per a tota la família.



PUNT DE TROBADA:
Jardí Botànic de Barcelona, c. del Dr. Font i Quer, 2

Coordenades:
N41.362072,
E2.157583

- Públic familiar (totes les edats)
- Festa participativa



COL-LABOREN:
Consorci del Museu de Ciències Naturals de Barcelona, Àrea Metropolitana de Barcelona i Associació d'Amics del Jardí Botànic de Barcelona

PARTICIPEN:
Amics del Jardí Botànic de Barcelona i Nusos. Activitats científiques i culturals, SCCL



DIUMENGE 16 OCT.

🕒 10-13 h

Parc de la Molinada i riu Llobregat
Pallejà

INSTANATURA. FOTOGAFIEM LA NATURA DEL RIU LLOBREGAT

Els animals i les plantes sovint ens proporcionen imatges sorprenents. Fotografiant-los, també aprenem a valorar-los i a respectar-los, captant la seva essència. De la mà d'un fotògraf del municipi, ens acostarem al riu Llobregat i aprendrem eines i tècniques per poder fer les nostres pròpies fotografies de natura.

Observació: cal portar càmera de fotos.



PUNT DE TROBADA:
Davant la porta de l'edifici principal del parc de la Molinada, des de l'av. Prat de la Riba, 27

Coordenades:
N41.421567,
E1.997398

- Públic familiar (infants a partir de 8 anys)
- Itinerari guiat i taller

COL-LABORA:
Ajuntament de Pallejà



DIUMENGE 23 OCT.

🕒 10-13 h

Jardí Botànic Històric
Barcelona

DESCOBRIM EL JARDÍ AMAGAT

Ens endinsarem en un petit jardí, bell i calmat, i desconegut per la majoria de barcelonins, per tal de descobrir alguns dels arbres més alts de la ciutat. Visitarem també l'hort de la Masia, on observarem varietats recuperades de fruites i verdures.

PUNT DE TROBADA:
Punt d'informació dels Espais Naturals del Delta del Llobregat Remolar-Filipines (aparcament a 1,5 km, aprox.)

Coordenades:
N41.278763,
E2.063761

- Públic familiar (infants a partir de 6 anys)
- Visita guiada

COL-LABORA:
Ajuntament de Viladecans
PARTICIPA:
Submon



DISSABTE 22 OCT.

🕒 11-13 h

Jardí Botànic Històric
Barcelona

DESCOBRIM EL JARDÍ AMAGAT

Ens endinsarem en un petit jardí, bell i calmat, i desconegut per la majoria de barcelonins, per tal de descobrir alguns dels arbres més alts de la ciutat. Visitarem també l'hort de la Masia, on observarem varietats recuperades de fruites i verdures.



PUNT DE TROBADA:
Porta d'entrada al Jardí Botànic Històric. Av. dels Muntanyans, s/n (darrere l'aparcament del MNAC)

Coordenades:
N41.367367,
E2.152972

- Públic adult
- Visita guiada

COL-LABORA:
Consorti del Museu de Ciències Naturals de Barcelona

PARTICIPA:
Nusos. Activitats científiques i culturals, SCCL

DIUMENGE 30 OCT.

🕒 9-13 h

Parc de Can Zam
Santa Coloma de Gramenet

DESCOBRIM DIFERENTS ECOSISTEMES METROPOLITANS. SERRALADA DE MARINA, ECOMETROPOLI I CAN ZAM

Passejarem pel Parc de Can Zam, una zona verda urbana situada entre la serralada de Marina i el riu Besòs. Coneixerem el medi natural del seu entorn seguint un itinerari que ens portarà al Centre d'Educació Ambiental Ecometropoli, on podrem visitar la seva exposició.

PUNT DE TROBADA:
Llac del parc de Can Zam, c. Víctor Hugo, 70

Coordenades:
N41.456369,
E2.196586

- Públic familiar (totes les edats)
- Visita guiada

COL-LABOREN:
Centre d'educació ambiental Ecometropoli de l'Ajuntament de Santa Coloma de Gramenet, Parc de la Serralada de Marina i Àrea de Territori i Sostenibilitat de la Diputació de Barcelona

PARTICIPA:
Aloc. Associació per a l'Estudi del Medi Natural



DISSABTE 5 NOV.

🕒 10-13.30 h

Parc de les Palmeres
Corbera de Llobregat

DEL PARC DE LES PALMERES A LA PENYA DEL CORB

Des del parc de les Palmeres ens aventurarem a una de les penyes més característiques de Corbera de Llobregat i descobrirem a través d'un *testing* fotogràfic la seva extraordinària biodiversitat.



PUNT DE TROBADA:
Entrada del parc
del c. del Raval, 26

Coordenades:
N41.416800,
E1.920132

- Públic familiar (infants a partir de 5 anys)
- Itinerari guiat i taller

COL-LABORA:
Ajuntament de
Corbera de Llobregat

PARTICIPA:
DEMASAB



DIUMENGE 6 NOV.

🕒 11-13 h

JUGATECAMBIENTAL

Parc del Pi Gros
Sant Vicenç dels Horts

ARTISTES AL PARC DEL PI GROS. ELS COLORS DE LA TARDOR ENS INSPIREN

Ens inspirarem amb els colors de la tardor al parc del Pi Gros i participarem d'una proposta artística i plàstica ben divertida.



PUNT DE TROBADA:
Jugatecambial
del parc del Pi Gros,
al replà de les taules
de pícnic

Coordenades:
N41.395823,
E1.999900

- Públic familiar (totes les edats)
- Taller



COL-LABORA:
Ajuntament de Sant
Vicenç dels Horts

PARTICIPA:
Centre d'Esplai
Infantil i Juvenil
el Quijote



DISSABTE 12 NOV.

🕒 9-12.30 h

Parc de l'Ermida del Pla de Sant Joan
La Palma de Cervelló

OCELLS AMICS. CONSTRUÏM CAIXES NIU I AJUEM EN L'ANELLAMENT CIENTÍFIC

Participarem en una sessió d'anellament per apropar-nos al món dels ocells i a aquesta activitat científica, i després construirem caixes niu amb fusta reciclada per a ocells insectívors, per tal que tinguin refugi al parc.



PUNT DE TROBADA:
Esplanada de l'Ermida
del Pla de Sant Joan.
Camí Estret, s/n (o bé
c. Ull de Llebre)

Coordenades:
N41.406119,
E1.978707

- Públic familiar (infants a partir de 6 anys)
- Taller

COL-LABORA:
Ajuntament de la
Palma de Cervelló

PARTICIPA:
Centre Mediambiental
l'Arrel



DIUMENGE 13 NOV.

🕒 11.30-13.30 h

JUGATECAMBIENTAL

Parc de Bellvitge
L'Hospitalet de Llobregat

L'HORT EDUCATIU. PLANTEM UN HORT VERTICAL

Plantarem hortalisses reciclant materials. D'una manera fàcil i divertida ens farem un petit hort vertical que ens emportarem a casa per cuidar i finalment obtenir-ne fruits.



PUNT DE TROBADA:
Jugatecambial
del parc de Bellvitge,
entre el bar i la
rambla de la Marina

Coordenades:
N41.348475
E2.111686

- Públic familiar (totes les edats)
- Taller



COL-LABORA:
Ajuntament
de l'Hospitalet de
Llobregat

PARTICIPA:
Àmbit Energètic

DIUMENGE 20 NOV.

🕒 11-13.30 h

JUGATECAMBIENTAL

Parc del Turonet
Cerdanyola del Vallès

COM SONA EL TURONET? ESCOLTEM ELS SONS DEL PARC

Com explicaries el so d'un parc? A cada racó podem trobar un conjunt de sons que ens apropen més a la ciutat o a la natura. Acompanyats d'un guia, et proposem un recorregut pel parc del Turonet per descobrir els sons que el caracteritzen mitjançant activitats lúdiques. Entre tots els assistents elaborarem un mapa dels racons sonors aplicant metodologies de ciència participativa.



PUNT DE TROBADA:
Jugatecambial del Parc del Turonet, al passeig d'Horta, al costat dels jocs infantils

Coordenades:
N41.487941,
E2.145331

- Públic familiar (infants a partir de 5 anys)
- Visita guiada i taller



COL-LABORA:
Ajuntament de Cerdanyola del Vallès

PARTICIPA:
Argelaga, Serveis Ambientals, SL

DISSABTE 26 NOV.

🕒 11-13 h

Parc Nou
El Prat de Llobregat

DANSA I NATURA. BALLEM AL RITME DE LES PLANTES

T'agrada la natura? T'agrada ballar? T'has parat mai a pensar com es mouen les plantes? A través de la dansa creativa, amb el cos i el moviment investigarem com les plantes s'adapten al medi. Vine a experimentar i descobrir les possibilitats del teu cos.



PUNT DE TROBADA:
Davant del bar del parc Nou, a la Ronda Sud

Coordenades:
N41.315143,
E2.092014

- Públic familiar (infants a partir de 6 anys)
- Taller



COL-LABORA:
Ajuntament del Prat de Llobregat

PARTICIPA:
Nusos. Activitats científiques i culturals, SCCL



DIUMENGE 27 NOV.

🕒 11.30-13 h

JUGATECAMBIENTAL

Parc de les Planes
L'Hospitalet de Llobregat

FLORA I FAUNA URBANA. AJUDEM ELS OCELLS A TROBAR MENJAR

Animeu-vos a descobrir quines plantes i quins animals s'amaguen en un parc urbà. Visita guiada pel parc per conèixer la flora i la fauna urbana i taller de construcció d'una menjadora per a ocells, que es crearà a partir de materials reciclats i que ens podrem endur a casa.



PUNT DE TROBADA:
Jugatecambial del parc de les Planes. Accés al parc per l'av. Isabel la Catòlica. A prop dels jocs infantils

Coordenades:
N41.367881,
E2.106011

- Públic familiar (infants a partir de 6 anys)
- Visita guiada i taller



COL-LABORA:
Ajuntament de L'Hospitalet de Llobregat

PARTICIPA:
Biosfera, associació d'educació ambiental



www.amb.cat
ambinfo@amb.cat



Parcs



Platges



Rius



Consorci format per:



COL-LABOREN

Ajuntaments
Badalona
Barcelona
Castellbisbal
Castelldefels
Cerdanyola del Vallès
Corbera de Llobregat
Cornellà de Llobregat
El Prat de Llobregat
Esplugues de Llobregat
Gavà
La Palma de Cervelló
L'Hospitalet de Llobregat
Molins de Rei
Montcada i Reixac
Montgat
Pallejà
Ripolllet
Sant Adrià de Besòs
Sant Feliu de Llobregat
Sant Joan Despí
Sant Just Desvern
Sant Vicenç dels Horts
Santa Coloma de Cervelló
Santa Coloma de Gramenet
Viladecans

Institucions
Centre d'educació ambiental Ecometropoli de l'Ajuntament de Santa Coloma de Gramenet
Centre de Recuperació de Fauna Salvatge de Torreferrussa
Consell Comarcal del Baix Llobregat

Consell Esportiu del Baix Llobregat
Consorci del Museu de Ciències Naturals de Barcelona: Ajuntament de Barcelona i Departament de Cultura de la Generalitat de Catalunya
Consorci per a la Protecció i la Gestió dels Espais Naturals del Delta del Llobregat
Museu de Ciències Naturals de Granollers
Museu Municipal de Montcada i Reixac
Parc de la Serralada de Marina. Àrea de Territori i Sostenibilitat.
Diputació de Barcelona

PARTICIPEN

Aloc, Associació per a l'Estudi del Medi Natural
Àmbit Energètic
Àngels Cuina
Argelaga, Serveis Ambientals, SL
Associació Astronòmica de Sabadell
Associació d'Amics de les Roses de Sant Feliu de Llobregat
Associació d'Amics del Jardí Botànic de Barcelona
Associació d'Amics del Museu de Ciències Naturals de Barcelona

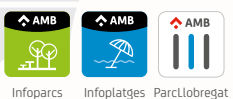
Associació Naturalista de Cornellà de Llobregat
Associació Ripolllet Natura
Aura, Didàctica i Difusió Cultural
Bioeduca
Biosfera, Associació d'Educació Ambiental
Bosc de Llum
Centre d'Espai Infantil i Juvenil El Quijote
Centre d'Estudis dels Rius Mediterranis
Centre Mediambiental l'Arrel
DEMASAB
Fem Natura
Fundesplai
Hàbitat Urbà
La Saboda
La Vola
Nusos. Activitats científiques i culturals, SCCL
Parc Ciclista del Llobregat
Siboc
Submon
UDICO, Unitat de Divulgació de la Ciència i els Ocells.
Institut Català d'Ornitologia
Virot Natura
Javier Fernández
Xavi Larruy i Albert Leal
Jordi Mazón
Josep Pascual i Cristina Roig
Sergi Sales



Disseny de continguts
AMB
 Producció editorial
RBA
 Disseny i direcció d'art
Lookatcia.com
 Il·lustracions
MUTI
 Fotografies
 Josep Cano
 p. 6, 8, 12, 18, 22
 Robert Ramos
 p. 14, 19, 21, 27
 Maite Caramés
 p. 20
 Dipòsit legal
 B 29877-2015

 **AMB**
www.amb.cat

Descarrega't
 les Apps



 **nat** museu de
 ciències naturals
 de Barcelona