

MAMÍFERS

Rastres i petjades

La sortida i la posta del sol són els millors moments per observar alguns mamífers com els conills. Per detectar petjades cal cercar-les en terrenys enfangats, ja sigui en bassals o a la vora del riu.

MUSARANYA COMUNA

Crocidura russula

Cap i cos: 62-84 mm · Cua: 34-47 mm

Pes: 7-14 g

Petit micromamífer, difícil d'observar. S'alimenta d'invertebrats, encara que pot ingerir vegetals. És una espècie sociable, molt hiperactiva i que necessita menjar sovint.



RATAPINYADA COMUNA

Pipistrellus pipistrellus

Cos: 3,6-5,1 cm

Envergadura: 18-24 cm

Petit ratpenat de vol ràpid i hàbil a 5-10 m de terra. S'alimenta d'insectes que caça en freqüents girs i maniobres.



ERIÇÓ FOSC

Erinaceus europaeus

Cap i cos: 30-40 cm

Pes: 800-1.500 g

Habitant de l'entorn fluvial i dels camps de conreu, els seus hàbits discrets el fan passar desapercebut. Sovint trobat atropellat en camins i carreteres.



TALPÓ COMÚ

Microtus duodecimcostatus

Cap i cos: 80-110 mm

Cua: 23-35 mm · Pes: 19-32 g

El talpó comú o ratbufó, com és conegut pels pagesos, és un petit rosegador de costums subterranis que es troba tant en ambients oberts com en camps de conreus i erms.



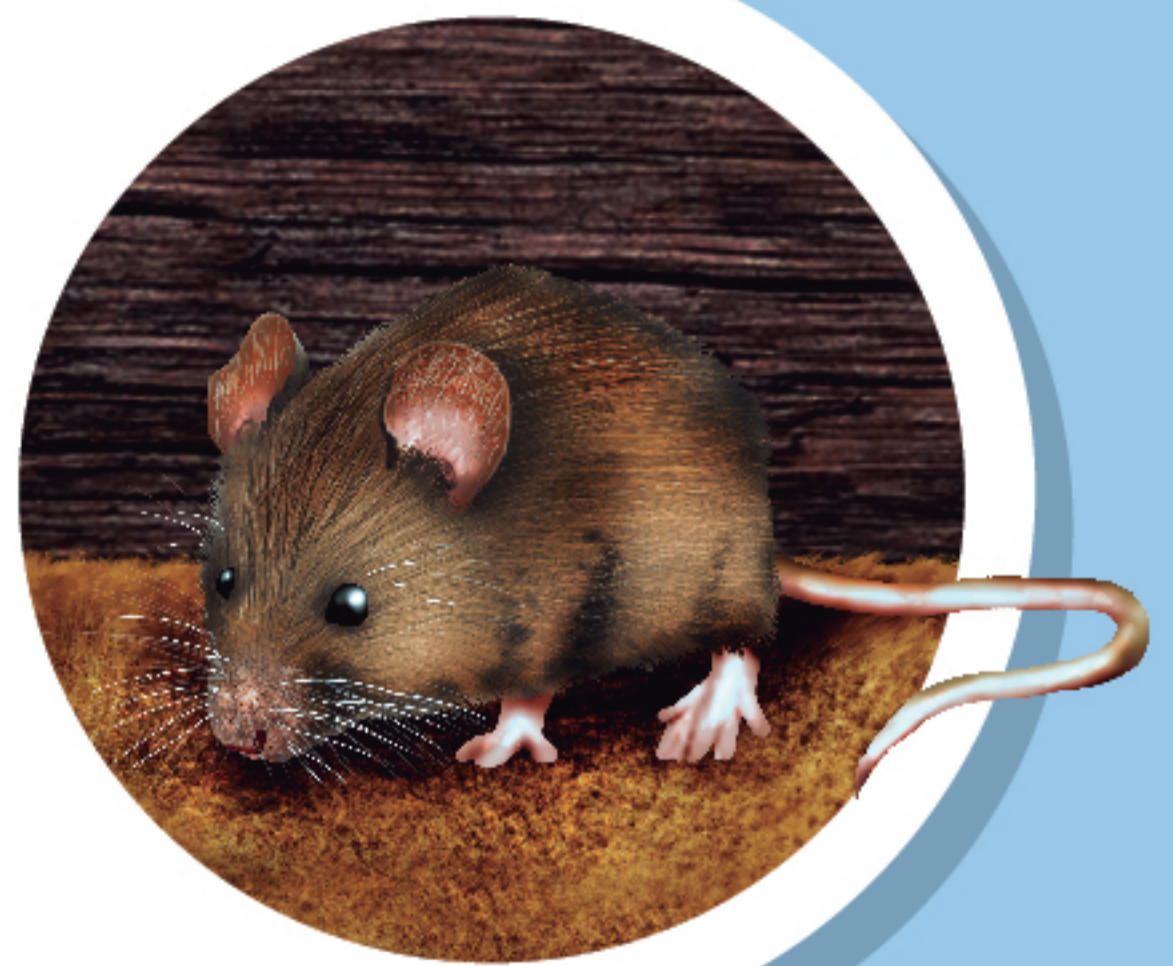
RATOLÍ

Mus sp.

Cap i cos: 73-101 mm

Cua: 68-98 mm · Pes: 12-29 g

Petit mamífer rosegador d'aspecte gràcil la dieta del qual es compon majoritàriament de gra, però també pot menjar insectes i invertebrats petits.



RATA COMUNA

Rattus norvegicus

Cap i cos: 18-26 cm

Cua: 15-23 cm · Pes: 200-600 g

Es tracta d'una espècie molt lligada a la presència humana i als cursos d'aigua. En condicions adequades pot ser molt abundant i arribar a ser una veritable plaga.



CONILL

Oryctolagus cuniculus

Cap i cos: 35-41 cm · Orella: 7,5-9 cm

Pes: 900-1.200 g

Espècie fàcil d'observar. Alguns anys se'n produeixen grans explosions demogràfiques, que posteriorment pateixen fortes davallades a causa de malalties com la mixomatosi o l'NHV.



GUINEU

Vulpes vulpes

Cos: 65-80 cm · Cua: 35-44 cm

Alçada de la creu: 30-40 cm

La seva dieta és rica i molt variada, des d'insectes fins a petits mamífers com els conills. És un animal discret, d'hàbits nocturns i amb un olfacte i oïda molt desenvolupats.

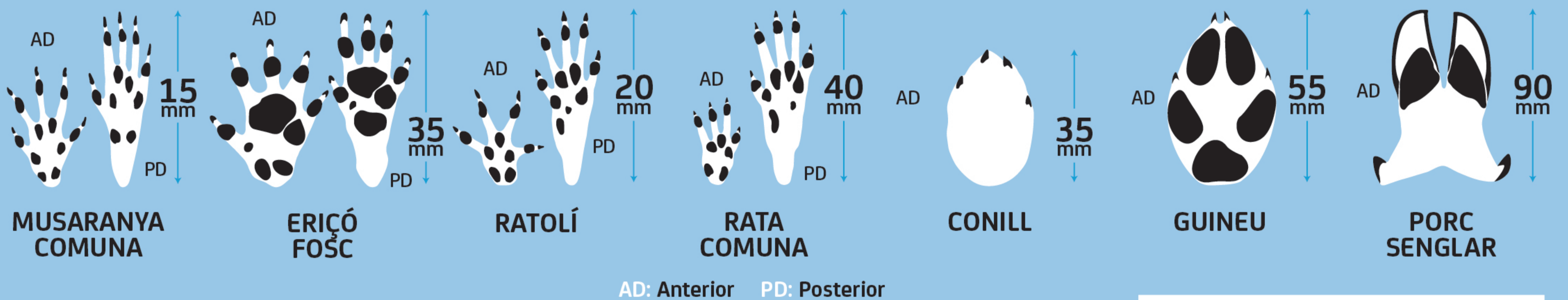


PORC SENGLAR

Sus scrofa

Cos: 110-160 cm · Cua: 15-20 cm · Alçada de la creu: 60-110 cm · Pes: 60-175 kg

És el mamífer més gran que trobem al parc, d'aspecte robust i corpulent. És una espècie omnívora que utilitza el musell per detectar qualsevol tipus d'aliment enterrat a terra.



AD: Anterior PD: Posterior

Altres espècies molt escasses localitzades al parc



MOSTELA
Mustela nivalis



FAGINA
Martes foina



TEIXÓ
Meles meles



GENETA
Genetta genetta



LLÚDRIGA
Lutra lutra

Petjades i rastres

Espècies domèstiques

Algunes petjades que també podreu trobar...



GAT



CABRA



GOS



OVELLA