

L'aigua i els seus contaminants

Com a introducció sobre la temàtica de l'aigua, us animem a realitzar el treball següent.

1. L'aigua que tractem a les depuradores metropolitanas

Analitzeu les dades que trobareu a l'apartat d'informació de l'aigua (sobre captació, distribució, consum i sanejament), més endavant, **i contesteu:**

El cabal que es tracta al conjunt de les depuradores metropolitanas és variable. De què depèn?

.....
.....
.....

Quin és el consum mitjà d'aigua per persona a l'àrea metropolitana de Barcelona?

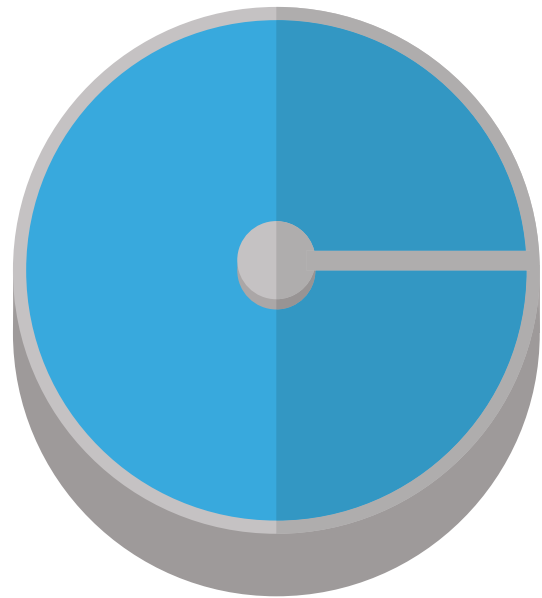
.....

Quines utilitats poden tenir els fangs de les depuradores?

.....
.....
.....
.....
.....

2. Auditem les nostres aigües residuals

Durant un dia, us proposem fer un **seguiment dels diferents usos que feu de l'aigua i dels contaminants que s'hi van afegint**. També haureu de reflexionar sobre com es tracten a les depuradores els diferents contaminants detectats i la complexitat d'aquest procés. **Completeu la taula de la pàgina següent.**



Podeu compartir la vostra experiència a través de les xarxes socials del programa Compartim un futur:





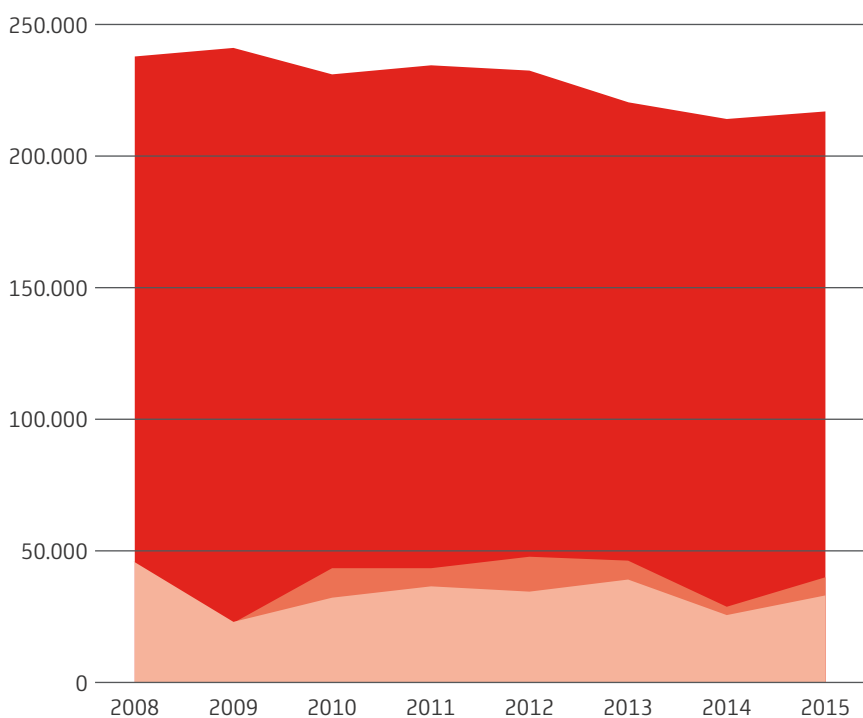
ORIGEN / CAPTACIÓ

D'on prové l'aigua que arriba a casa nostra?

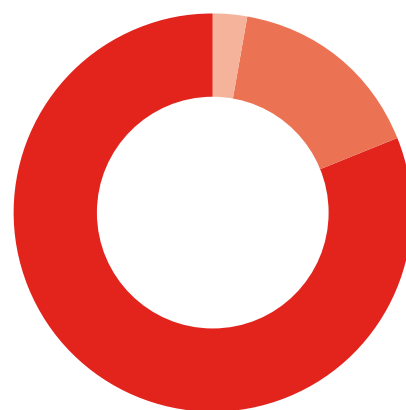
Evolució del tipus de recurs hídric (milers de m³)

Any	Volum aigua superficial	Volum aigua dessalinitzada produïda per l'ITAM*	Volum aigua subterrània
2008	193.345,22	0,00	45.836,41
2009	217.491,57	0,00	23.807,45
2010	188.252,93	10.813,51	32.442,86
2011	190.624,44	7.378,82	36.884,01
2012	185.367,93	12.392,81	35.159,55
2013	173.529,91	7.166,95	39.811,26
2014	185.815,96	1.940,90	26.601,06
2015	176.878,93	6.427,12	33.712,77

*ITAM: Instal·lació de tractament d'aigua marina



Orígen de les aigües potabilitzades



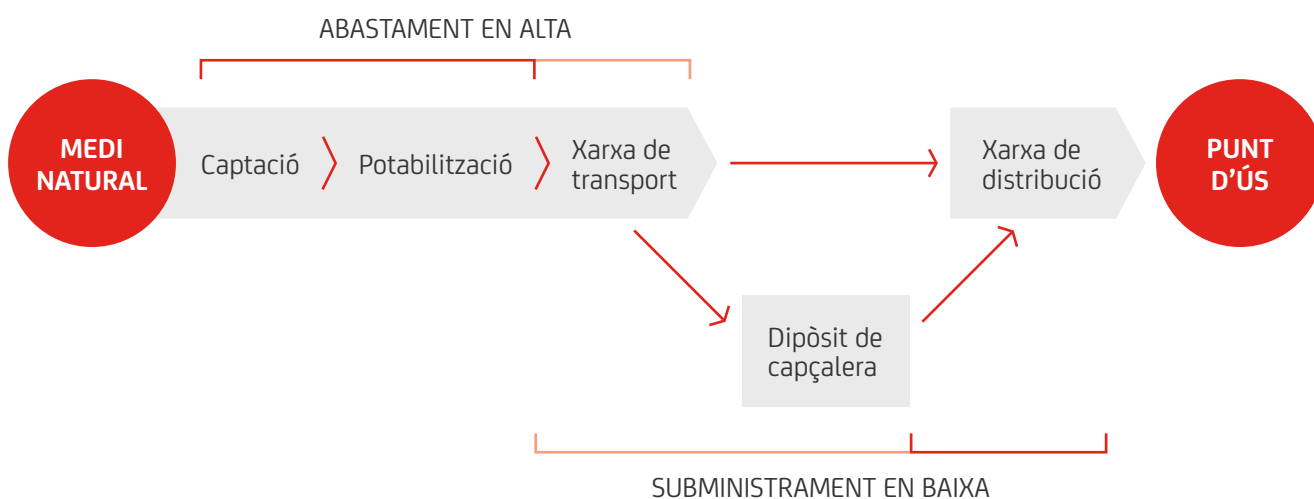
- Aigua superficial: **81 %**
- Aigua dessalinitzada: **3 %**
- Aigua subterrània: **16 %**

Font: Àrea metropolitana de Barcelona, 2015



DISTRIBUCIÓ

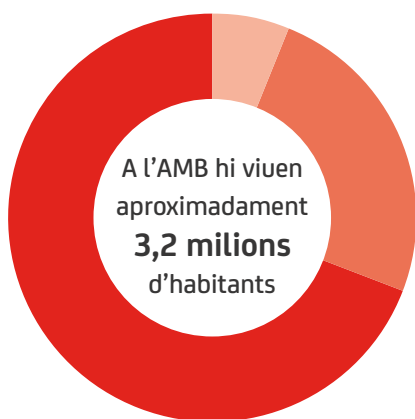
Com arriba l'aigua a casa un cop ja ha estat potabilitzada?



ÚS I CONSUM

Qui fa servir l'aigua?

Aigua consumida per usos 2015
(milers m³)

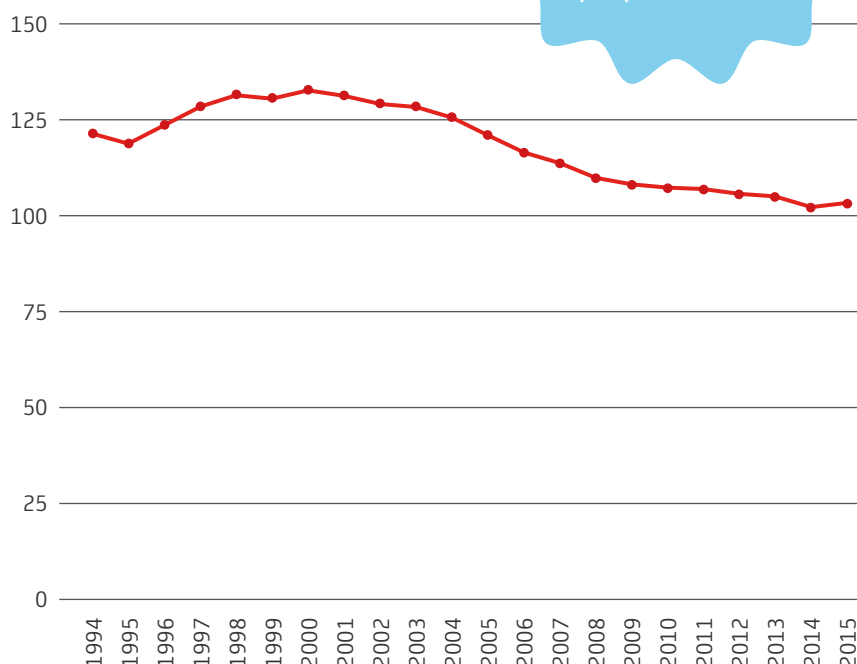


A l'AMB hi viuen aproximadament **3,2 milions** d'habitants

Total AMB

● Domèstic	68,93 %	121.399
● No domèstic	24,74 %	43.567
● Municipal	6,33 %	11.146

Evolució del consum domèstic
(l/hab. i dia)

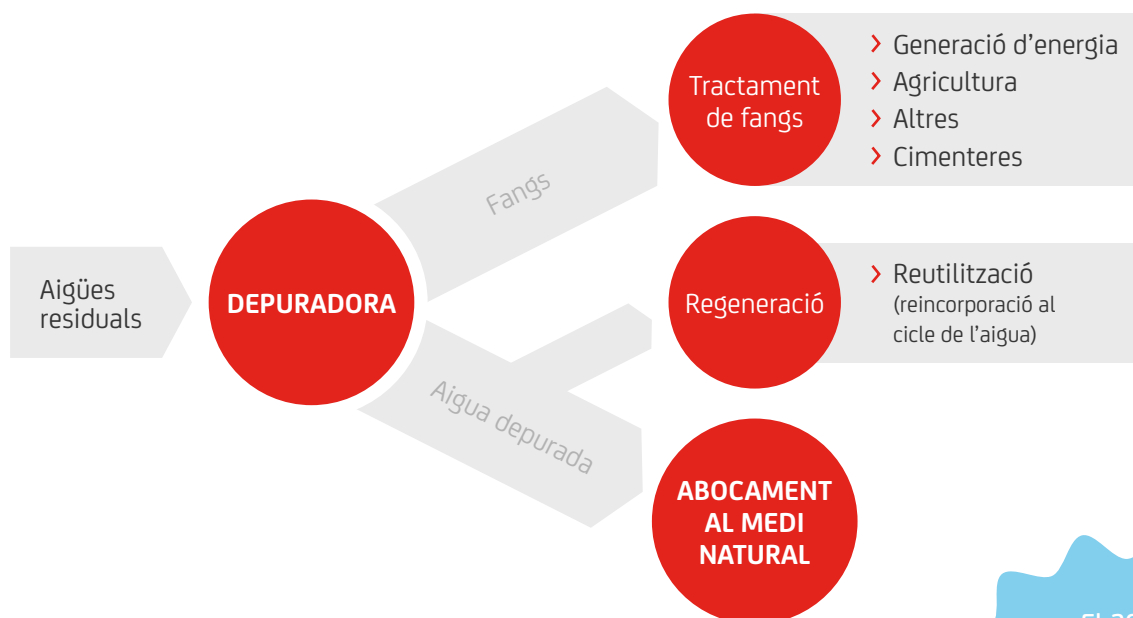


El 2015 la mitjana del consum d'aigua al territori metropolità va ser de **103,5 litres** per persona i dia



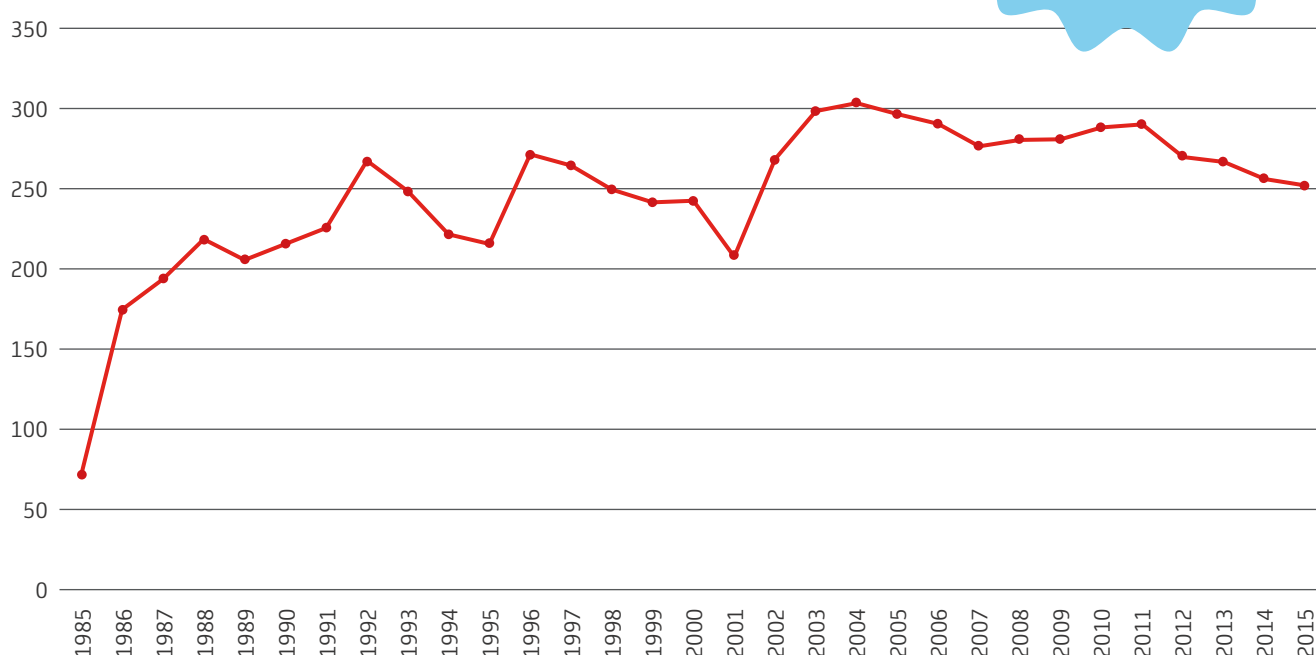
SANEJAMENT

Què en fem, de l'aigua, un cop utilitzada?



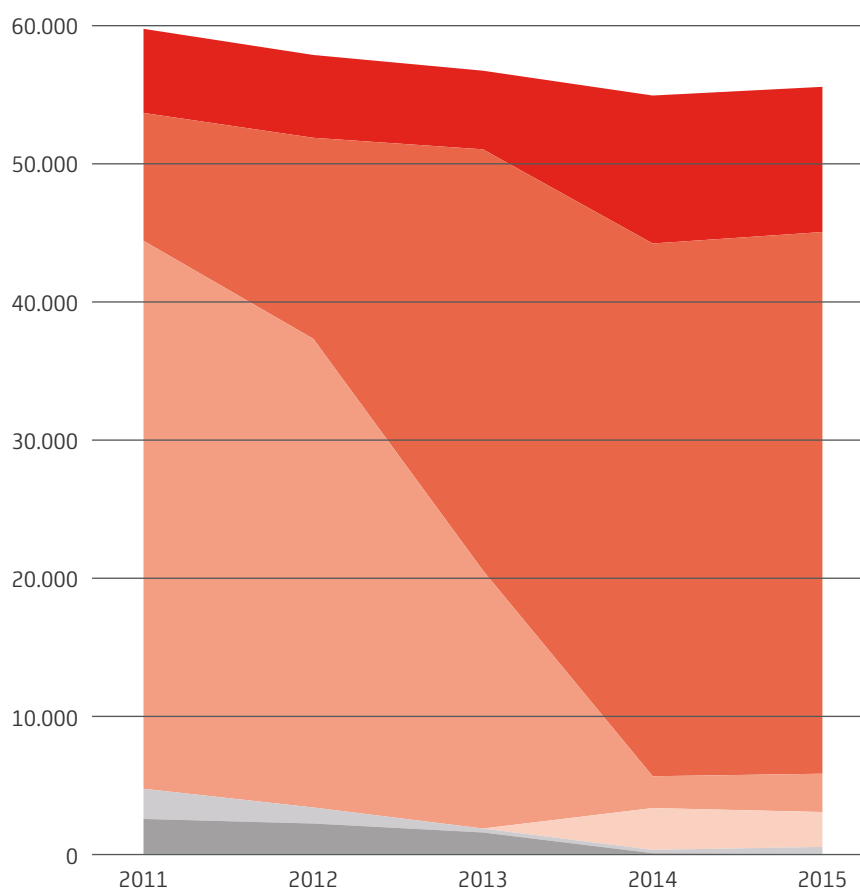
El 2015 es van tractar **251,52 milions** de m³ d'aigua a les depuradores del territori metropolità

Evolució del cabdal d'aigua tractat des del 1985
(milions de m³)



Gestió de fangs generats per les EDARs a l'AMB (tones de matèria seca)

Any	Agricultura	Compostatge	Cimentera	Digestió Anaeròbica	Altres	Assecatge exterior a l'AMB
2011	6.070,77	9.231,49	39.555,84	0	2.180,59	2.521,3
2012	5.979,01	14.507,72	33.837,87	0	1.158,73	2.190,11
2013	5.675,6	30.406,51	18.625,01	0	285,29	1.543,91
2014	10.681	38.460	2.297	3.018	240,18	48,5
2015	10.481,94	39.104,25	2.765,96	2.517	504,04	0



El 2015
es van tractar
55.373 tones
de fangs procedents
de les depuradores
del territori
metropolità

- Agricultura
- Compostatge
- Cimentera
- Digestió anaeròbica
- Altres
- Assecatge exterior a l'AMB

Font: Àrea metropolitana de Barcelona, 2015