

## El Parc Riu Llobregat

### ! els serveis ambientals

El Parc Riu Llobregat és una peça clau en la gran infraestructura verda metropolitana, que contribueix a la millora ecològica, social i ambiental del territori.

Aquesta millora es tradueix en la conservació de la biodiversitat, l'oferta de serveis ecosistèmics, l'increment de la qualitat de vida i la salut de les persones i la conservació de la integritat dels hàbitats.

Els serveis ecosistèmics que el riu Llobregat ofereix són el proveïment d'aigua potable, la regulació del cicle hidrològic i la millora de la qualitat de l'aire; també ajuden en la reducció de la concentració de CO<sub>2</sub>.

El Parc Riu Llobregat és també proveïdor d'importants valors socials i culturals: és un espai de trobada i de relació social, satisfà la demanda de llocs d'oci i d'esbarjo a l'aire lliure, aconseguix un vincle emocional i de pertinença entre les persones i el territori i és el lloc ideal per a l'educació ambiental i per a la sostenibilitat.



parc riu llobregat

AMB Espais Fluvials

# INSECTES

## Fauna menuda



AMB Espais Fluvials

[www.amb.cat/rius](http://www.amb.cat/rius)



App ParcLlobregat



#### Continguts

Centre Mediambiental L'Arrel

#### Il·lustracions

Victor Sanz Sánchez

#### Disseny

Caracola. Comunicació gràfica i audiovisual

# INSECTES

## Fauna menuda

Respecteu i gaudiu dels insectes del parc. Per observar-los millor podeu fotografiar-los i així després els podrem identificar i comprovar-ne les característiques i la gran diversitat.



### BERNAT PUDENT

*Nezara viridula*

Xinxxa de forma aplanada, generalment de color verd, que emet secrecions per unes glàndules odoríferes. S'alimenta de la saba de les plantes. Pot ser una plaga als horts i als camps.

He 15



### BRUNIDORA

*Oxythyrea funesta*

Escarabat de cos arrodonit amb les antenes en forma de pinta. De color negre amb reflexos de coure o violacis, puntets blancs irregulars i pèls llargs i clars. El nom prové del soroll que fa.

Co 10



### ESPIADIMONIS

*Calopteryx haemorrhoidalis*

Mascle de color grana fosc amb ales fosques i final de l'abdomen rosa viu. Femella de color verd metàl·lic, amb ales marró clar, més fosques a l'extrem. Pleguen les ales en paral·lel al cos.

Od 48

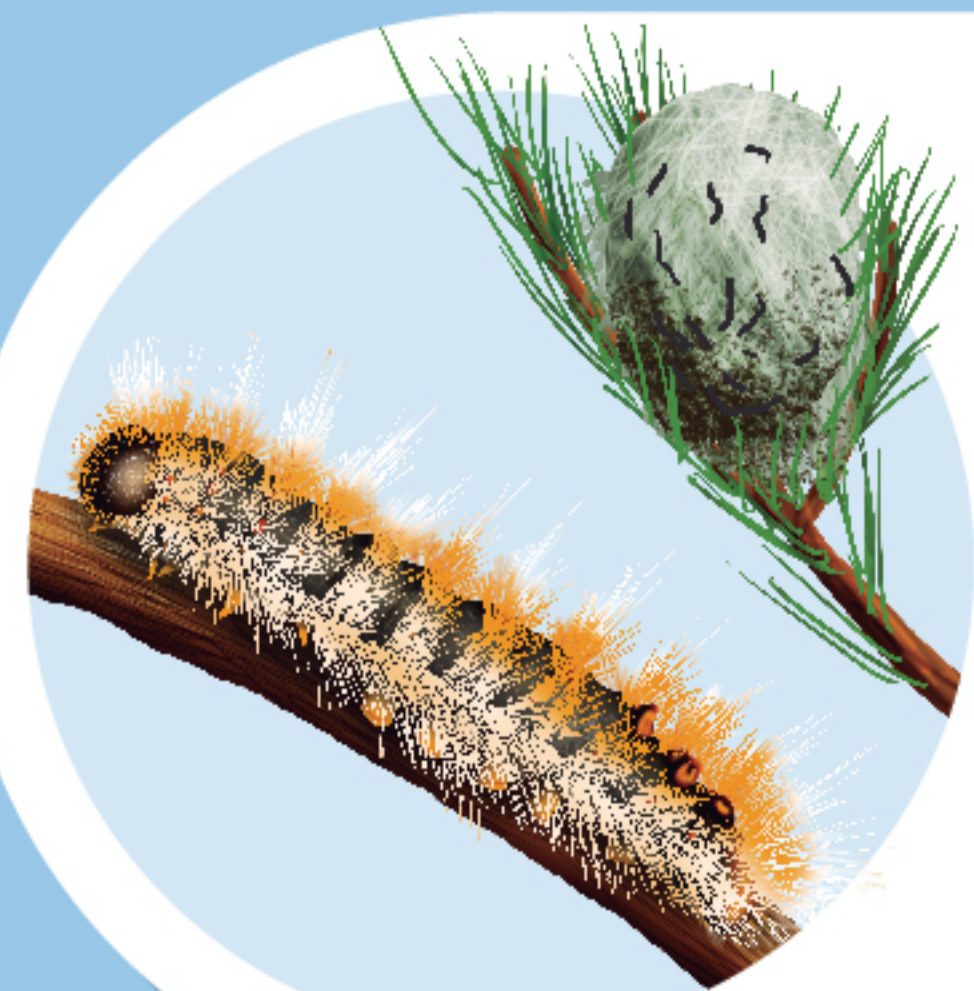


### MARIETA DE SET PUNTS

*Coccinella septempunctata*

Escarabat de cos arrodonit i globulós, amb cap i cefalotòrax negres i amb els èlitres de color vermell i amb set punts. És una gran devoradora de pugons i cotxinilles.

Co 8



### PROCESSIONÀRIA DEL PI

*Thaumetopoea pityocampa*

Papallona nocturna de cos marró i ales grises. Erugues amb pèls urticants que viuen als pins, on fan un niu sedós. Marxen en filera per enterrar-se i transformar-se en crisàlides.

Le 49



### XINXA RATLLADA

*Graphosoma lineatum*

Xinxxa de coloració vermella amb franges longitudinals negres que adverteix els depredadors que té mal gust. S'alimenta de suc vegetals i se sol trobar en grups damunt les flors.

He 10

### ABELLA DE MEL

*Apis mellifera*

Insecte pol·linitzador de cos marró fosc i ple de pèls daurats. A l'extrem de l'abdomen té un fibló amb verí. Viu en eixams on conviuen les abelles obreres, els abellots i la reina.

Hi 20



### BORINOT

*Bombus terrestris*

És el borinot més abundant, gros, pelut i de vol brogent, amb l'abdomen tricolor. Viu en grups poc nombrosos compostos per mascles, femelles fecundes i obreres. Fa niu a terra.

Hi 25



### CORC DE POLLANCRE

*Cryptorhynchus lapathi*

Llarga trompa arquejada i cos amb escates marrons que es tornen blanquinoses en el terç posterior del cos. La larva forada la fusta dels pollancre i n'arriba a trencar els peus joves.

Co 9



### LIBÈL·LULA

*Sympetrum striolatum*

Espècie comuna, els mascles són vermellós i les femelles són groguenques o marrons. Les ales són completament transparents amb venació marró vermellova i pterostigma bru.

Od 43

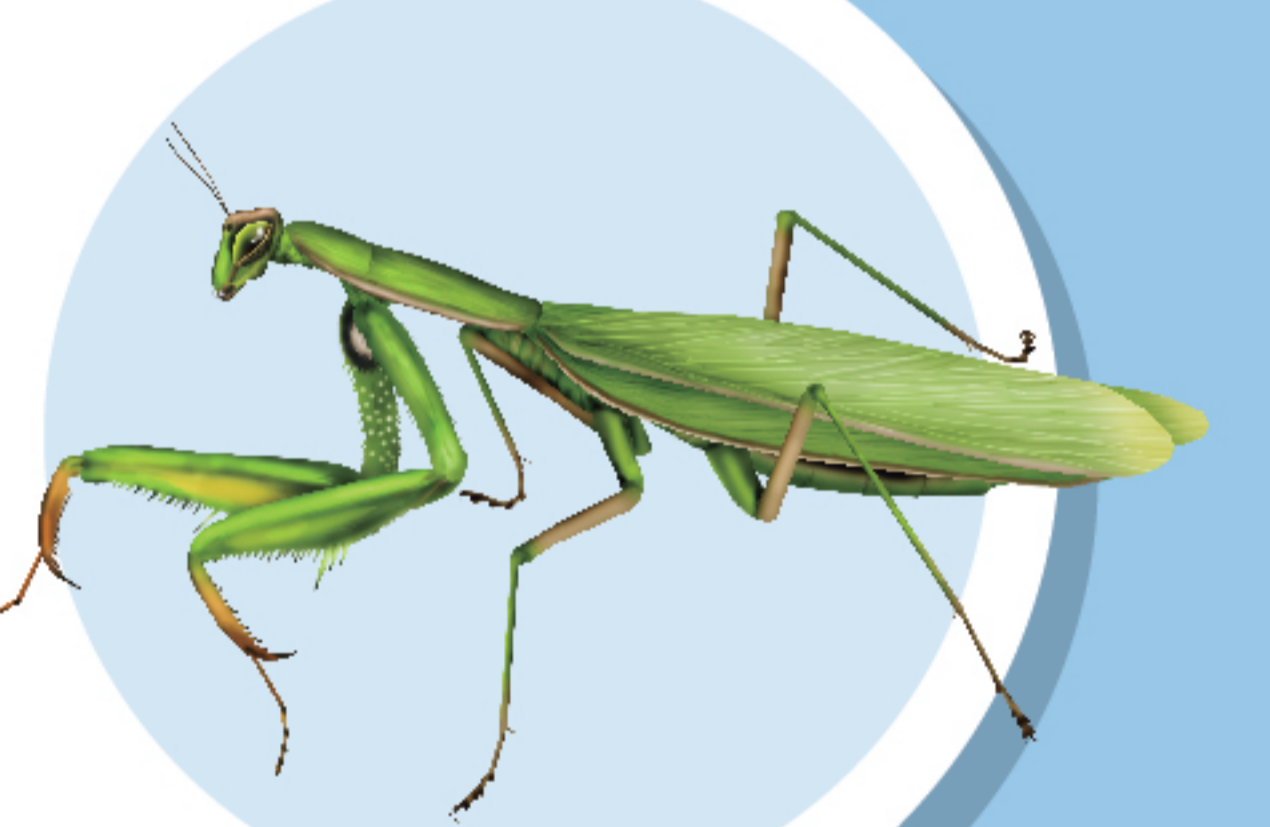


### PREGADÉU

*Mantis religiosa*

Cos allargat verd, groc o marró clar. Cap triangular, amb grans ulls i mandíbules potents. Té els fèmurs del primer parell de potes punxeguts i espera les preses immòbil entre la vegetació.

Ma 70



### VESPA

*Vespula germanica*

Abdomen ample i truncat en una cintura estreta, amb patró groc i negre amb un triangle al mig i un punt negre a banda i banda de cada segment. Antenes de color negre. Construeix vespers.

Hi 13



### Classificació dels insectes

Hi Himenòpter

Od Odonat

He Hemípter

Le Lepidòpter

Co Coleòpter

Ma Mantodeus

● Mida màxima en mil·límetres