

 **AMB**  Àrea Metropolitana  
de Barcelona

**Una administració local  
que presta serveis a  
3,4 milions de persones  
en un entorn cohesionat,  
sostenible i innovador.**

**L'àrea metropolitana de Barcelona és la principal conurbació de la Mediterrània occidental.**



**42,5 %**

*població de Catalunya*

**55,7 %**

*PIB de Catalunya*

**7 %**

*població d'Espanya*

**11 %**

*PIB d'Espanya*

# AMB

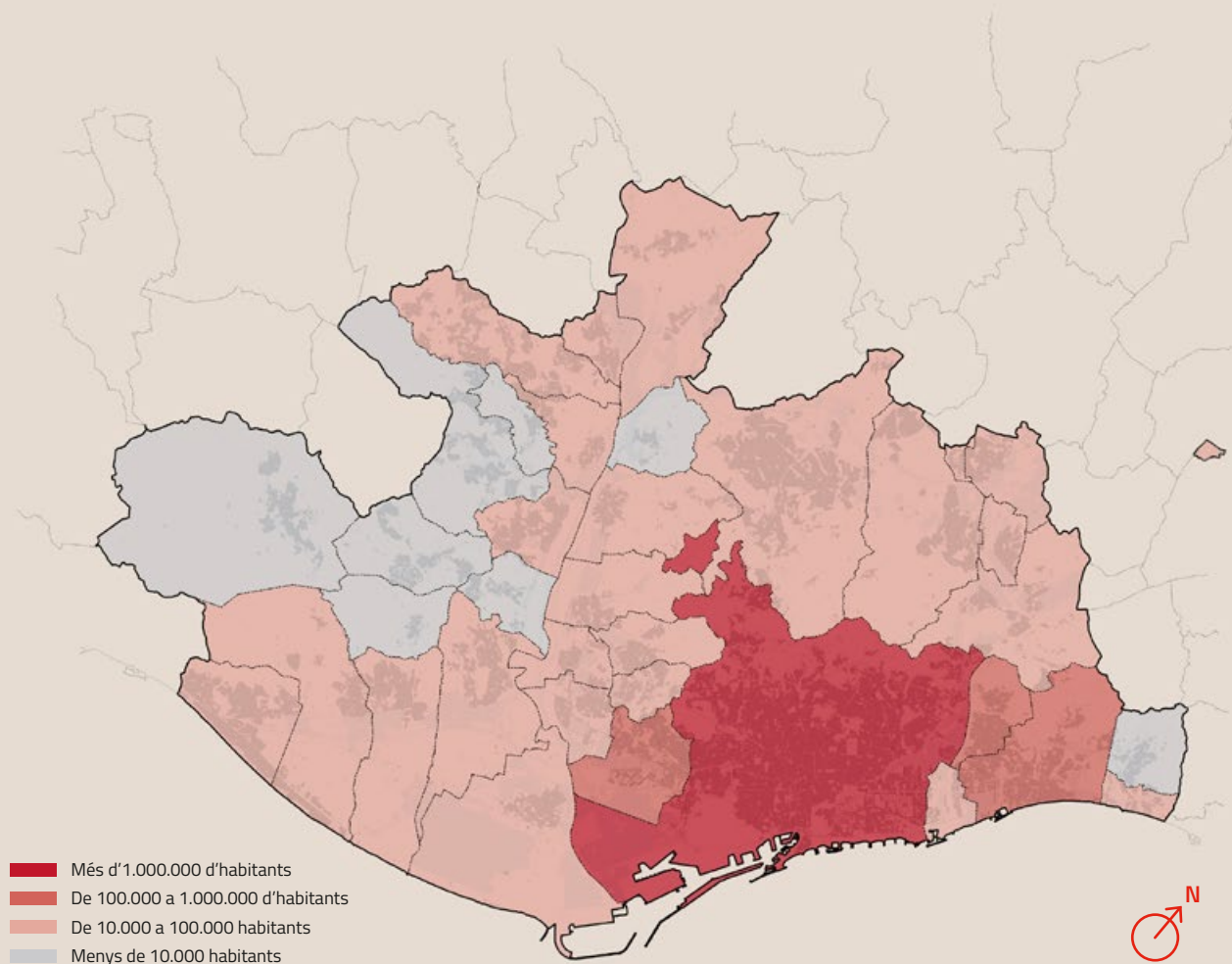
L'AMB és l'administració pública que proveeix de serveis el territori metropolità de Barcelona.

36 *municipis*

3,4 *milions d'habitants*

636 *km<sup>2</sup>*

5.369,7 *habitants/km<sup>2</sup>*



# Governança

- L'AMB és l'única àrea metropolitana d'Espanya amb marc legal (Llei 31/2010 del Parlament de Catalunya).
- El Consell Metropolità està format per 90 consellers (36 alcaldes i alcaldesses i 54 regidors i regidores). El president o presidenta representa l'AMB, i en dirigeix el govern i l'administració.
- L'estructura política i de gestió està formada per la Presidència, la Vicepresidència Executiva, 4 vicepresidències institucionals, 6 vicepresidències d'àrea, la Gerència i el personal tècnic i administratiu.
- El pressupost global consolidat del grup és de **2.882,93 M€** (2025). Inclou l'administració i estructura pròpies de l'AMB (**1.406,79 M€**), empreses i altres organismes autònoms (**1.572,45 M€**).
- El Pla metropolità d'inversions 2024-2028, dotat amb **423,15 M€**, finança inversions en espais naturals, espais públics, infraestructures, equipaments i polítiques socials i de barris que articulen i cohesionen la metròpolis.

## Competències i serveis transversals

### Competències



Gestió del territori



Urbanisme



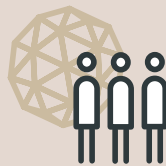
Habitatge



Mobilitat i transport



Medi ambient



Desenvolupament social i econòmic

### Serveis

Innovació

Digitalització

Planificació estratègica

Acció internacional

# Territori

L'AMB desenvolupa un paper tècnic en la implementació de polítiques i la gestió d'espais naturals del territori metropolità, amb l'objectiu principal d'assolir una metròpolis més verda.



## PLATGES

Gestió de **42 platges** amb 11 milions de visitants en temporada alta

## ESPAIS FLUVIALS

Solucions basades en la natura en projectes, gestió i manteniment

## ESPAIS FORESTALS

Suport als municipis per potenciar els serveis ecosistèmics i millorar la resiliència



*Platja del Prat de Llobregat*



*Gual inundable al riu Ripoll*



*Parc Natural de la Serra de Collserola*

## PROJECTES TRANSVERSALS D'ABAST METROPOLITÀ

- Transformació de la C-245 de carretera a avinguda
- Integració de la B-23 i la Diagonal fins al Llobregat
- L'N-150, la nova avinguda del Vallès
- Estratègia metropolitana a l'àmbit del Besòs



## PARCS

Gestió de **+ 50 parcs** metropolitans en 35 municipis

## PROJECTES I OBRES

Aplicació del nou Protocol de sostenibilitat en els espais públics i equipaments

## RONDES

Manteniment i millora de les rondes de Barcelona. S'ha renovat el 100% de l'enllumenat exterior i més d'un 50% de l'interior dels túnels



*Parc del Turonet a Cerdanyola del Vallès*



*Nou arxiu municipal de Ripollet*

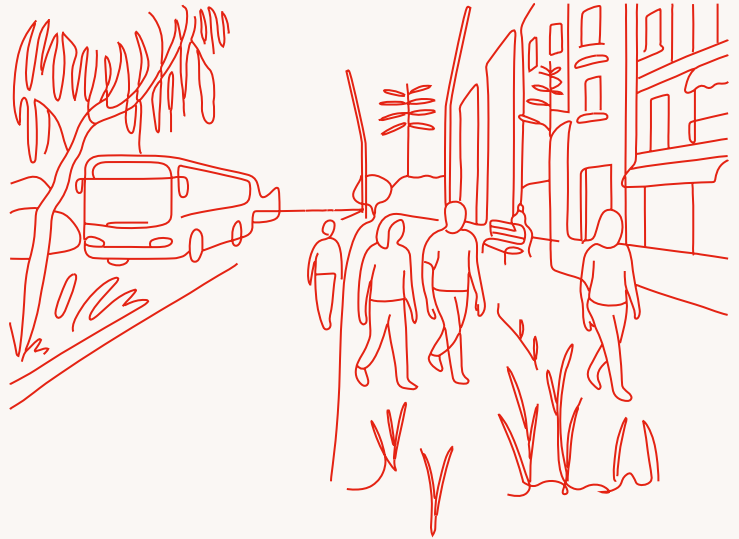


*Rondes de Barcelona*

# Urbanisme

L'AMB col·labora amb els ajuntaments metropolitans i dona assistència tècnica i jurídica en matèries relacionades amb l'ordenació del territori, el planejament i la gestió urbanística.

També té competències en planificació territorial integrada a través del desenvolupament del Pla director urbanístic metropolità (PDUM).



---

## PLANEJAMENT

ORDENACIÓ INTEGRADA  
DEL TERRITORI

## ESTUDIS TERRITORIALS

ANÀLISI, AVALUACIÓ  
I SEGUIMENT

## CARTOGRAFIA

PRODUCCIÓ  
CARTOGRÀFICA  
DE BASE

## Pla director urbanístic metropolità (PDUM)

- Preservar les funcions ecològiques i els serveis ecosistèmics
- Consolidar un sistema policèntric articulat per avingudes metropolitanes i eixos verds
- Fomentar una mobilitat activa sostenible mitjançant canvis en les infraestructures metropolitanes
- Ordenar els assentaments urbans per garantir l'equilibri, la cohesió i l'habitabilitat
- Millorar l'eficiència del metabolisme urbà i minimitzar els impactes ambientals

4%

increment d'espais  
oberts protegits  
(sòl classificat com a SNU)

+215.000

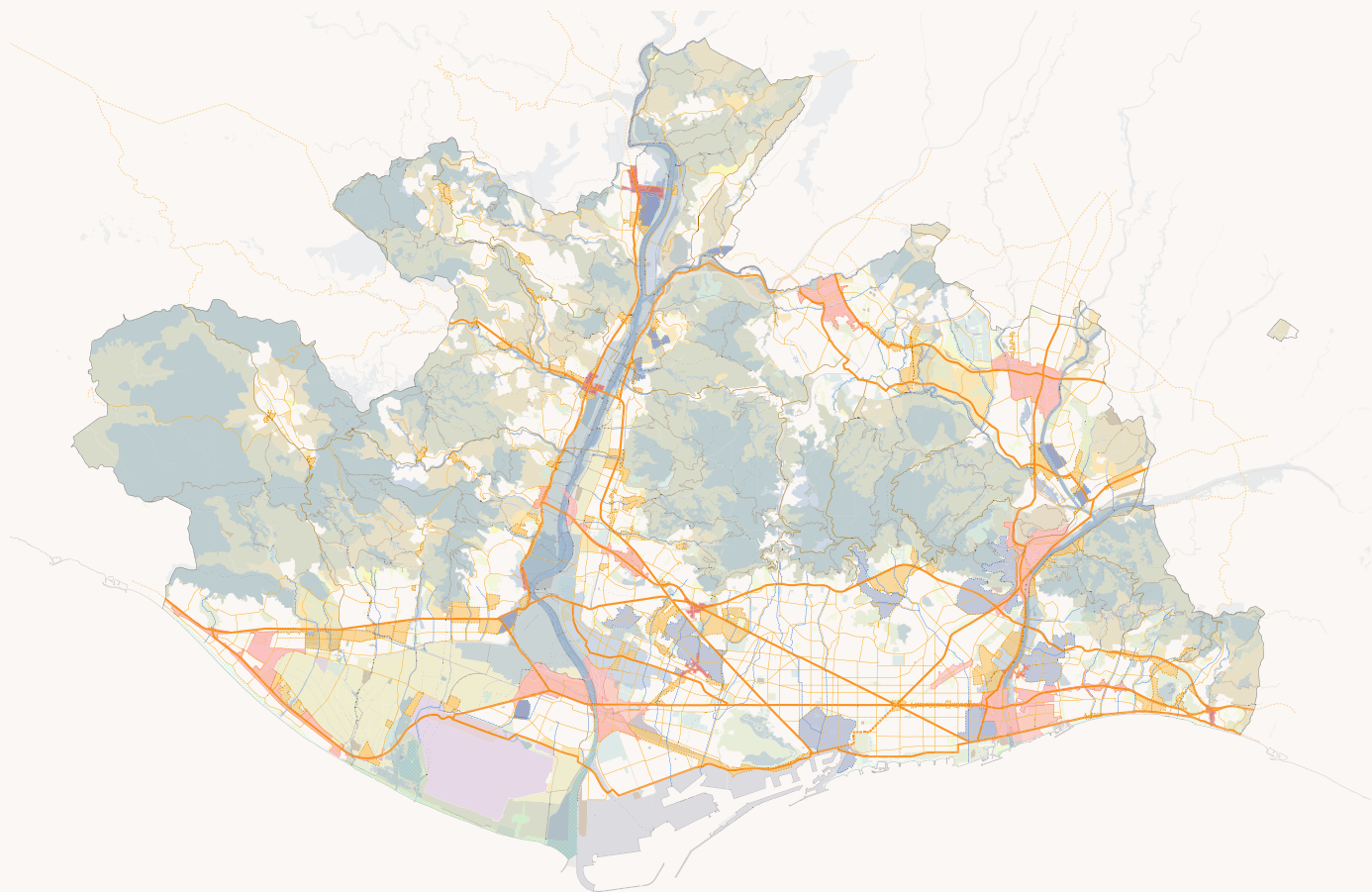
nous habitatges  
potencials  
(2025-2050)

+23,5 M m<sup>2</sup>

sostre potencial  
d'activitat econòmica  
(2025-2050)

+240.000

nous llocs de treball  
potencials  
(2025-2050)



- Avingudes i carrers metropolitans
- Àmbits de centralitat metropolitana
- Àmbits d'oportunitat metropolitana
- Àmbits de regeneració urbana residencial
- Àmbits de regeneració urbana d'activitat econòmica

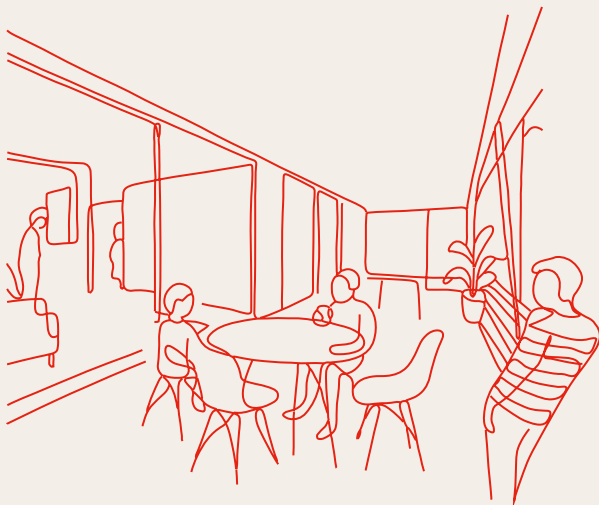
**Zones en els espais oberts**

- Rieres
- Camins
- Àrea nucli
- Mosaic agroforestal
- Plana agrària
- Verd privat d'interès

# Habitatge

L'AMB exerceix les competències en polítiques de sòl i habitatge que estableix la legislació urbanística. Els projectes residencials en què intervé se centren en la innovació social per a la creació d'habitatge protegit, sostenible i inclusiu.

S'impulsen noves fórmules de col·laboració publicoprivada amb la modalitat de concursos de concessió de drets de superfície.



## REHABILITACIÓ D'EDIFICIS I DE BARRIS



El Consorci Metropolità de l'Habitatge és un ens públic associatiu constituït per l'Àrea Metropolitana de Barcelona (50%) i la Generalitat de Catalunya (50%), dedicat principalment a la rehabilitació d'habitatges, edificis i barris.



Rehabilitació



Construcció



Gestió

---

# +4.314

habitatges amb subvenció  
(2021-2024)



## CONSTRUCCIÓ D'HABITATGE SOCIAL DE LLOGUER



L'Institut Metropolità de Promoció de Sòl i Gestió Patrimonial (IMPSOL) és una entitat pública empresarial local dependent de l'Àrea Metropolitana de Barcelona (AMB). Té personalitat jurídica pròpia i és una entitat urbanística especial, d'acord amb la legislació urbanística.

L'IMPSOL promou habitatges socials de lloguer d'alta qualitat arquitectònica mitjançant la innovació social i l'aplicació de valors tecnològics en la construcció.

---

29

*promoció*  
(2019-2025)

+1.200

*habitatges*  
(2019-2025)

## MODEL DE GESTIÓ PUBLICOPRIVADA



Habitatge Metròpolis Barcelona és un operador públicoprivat constituït amb l'objectiu de construir i gestionar habitatges de lloguer assequible a Barcelona i la seva àrea metropolitana.

L'entitat té com a objectiu la construcció de 4.500 habitatges de lloguer assequible en un termini de 6 anys.

---

116 M€

*capital*

4.500

*habitatges*  
(2025-2030)

# Mobilitat i transport

Les competències de mobilitat i transport de l'AMB se centren en la planificació integral de la mobilitat i la gestió dels serveis de transport públic (autobús, metro i taxi).

Es promou l'impuls i la planificació de la mobilitat sostenible mitjançant el desenvolupament d'infraestructures per a la bicicleta i mesures per combatre la contaminació.



## BUS

### Bus Metropolità

Gestió directa (TMB):  
103 línies i 1.075 vehicles  
215,3 M passatgers

Gestió indirecta:  
128 línies i 818 vehicles  
113,3 M passatgers

### Bus turístic

5 línies i 105 vehicles  
6,2 M passatgers

### Aerobús

2 línies i 33 vehicles  
5,7 M passatgers

## METRO

8 línies i 183 trens  
468,7 M passatgers

## TAXI

10.518 llicències  
693 llicències de VTC



---

11,9 M

desplaçaments en dia  
feiner (2023)

---

809 M

passatgers de metro  
i autobús

---

55,2 %

desplaçaments a peu.  
El 76,8% del total de  
desplaçaments es fan  
amb mobilitat sostenible.

Xarxa bicivia principal



---

## BICICLETA

### AMBici

2.600 bicicletes  
elèctriques  
compartides

### Bicivia

545 km de xarxa  
metropolitana  
pedalable

### Bicibox

3.193 places  
d'aparcaments  
segurs

---

## APARCAMENT P+R

431 places d'aparcament  
reservades gratuïtament per  
a usuaris del transport públic

---

## ZBE

Zones de baixes emissions,  
12 municipis

---

## ELECTROLINERES

+ 70 punts de recàrrega per  
a vehicles elèctrics

---

## MOTO ELÈCTRICA COMPARTIDA

+ 5.500 motos elèctriques,  
8 municipis

# Medi ambient

## GESTIÓ DEL CICLE DE L'AIGUA

L'AMB gestiona les instal·lacions que garanteixen el funcionament del cicle de l'aigua mitjançant un model públicoprivat que es basa en els principis de moderació, eficiència, estalvi i reutilització. Tot el sistema al voltant del cicle de l'aigua es compon de 9 estacions de tractament d'aigua potable, 7 estacions depuradores d'aigües residuals i 3 estacions de regeneració d'aigua.

103 L

*per hab. i dia  
de consum domèstic  
(2023)*



*Estació de tractament d'aigua potable de Sant Joan Despí*



Abastament



Sanejament



Reutilització

212  
hm<sup>3</sup>/any

*aigua subministrada  
(2023)*

238  
hm<sup>3</sup>/any

*aigua depurada  
(2023)*

68  
hm<sup>3</sup>/any

*aigua regenerada  
(2023)*

## PREVENCIÓ I GESTIÓ DE RESIDUS

L'AMB té competències en gestió, tractament i valorització de residus i alhora en fomenta la reducció, la recollida selectiva i la reutilització. Gestiona 4 ecoparcs, 3 plantes de triatge, 86 deixalleries fixes i 38 deixalleries mòbils.



## TRANSICIÓ ENERGÈTICA

176

*cobertes fotovoltaïques  
en edificis públics  
i plantes de residus*

186

*refugis climàtics  
en 24 municipis*



1,15  
kg/hab./dia

*residus generats  
(2023)*



# Desenvolupament social i econòmic

L'AMB impulsa polítiques de desenvolupament econòmic i de cohesió social amb l'objectiu de generar noves oportunitats, garantir l'equitat i millorar la qualitat de vida.



## Promoció econòmica

### Agència de Desenvolupament Econòmic

- Empreses, àrees industrials i mercat laboral
- Internacionalització de les empreses
- Economies emergents
- Innovació i tecnologia
- Atracció d'inversió

## Cohesió social

### Polítiques socials

- Atenció social
- Igualtat de gènere
- Tarifació social en l'aigua i el transport públic
- Mercat de treball i formació professional
- Programa de barris



# Acció internacional i digitalització

L'AMB participa en xarxes internacionals per potenciar la seva projecció exterior i portar la veu de les àrees metropolitanas a la Unió Europea i a l'ONU. Alhora, participa en els àmbits prioritaris de cooperació amb accions directes o intercanvis d'experiències. També elabora estudis de prospectiva, digitalització i anàlisi del fenomen metropolità.

## Internacionalització

- Incidència en l'agenda política europea i internacional
- Captació de fons europeus i internacionals
- Innovació i gestió del coneixement en àmbits metropolitans
- Projecció econòmica internacional
- Cooperació internacional

## Cooperació internacional

### Principis transversals

- Governança democràtica
- Diversitat
- Sostenibilitat ambiental i canvi climàtic
- Cultura de la pau i la no-violència
- Empoderament i equitat entre homes i dones
- Enfocament de drets humans

## Xarxes internacionals



**metropolis** ●



## Metròpolis digital

- Impulsar una metròpolis digital
- Participar en la implantació de la nova economia de la digitalització
- Construir una metròpolis intel·ligent

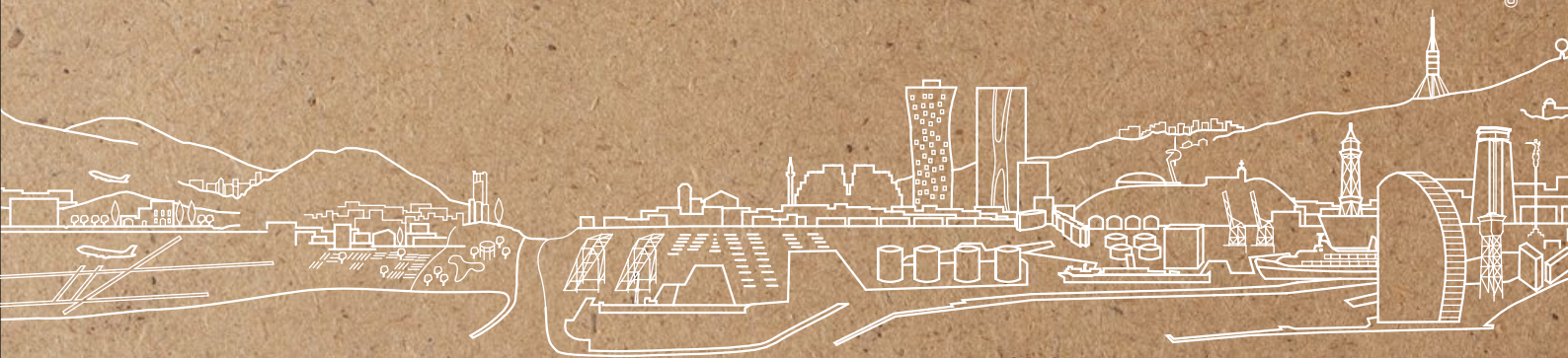


1	<b>Badalona</b> 21,2 km <sup>2</sup> 226.219 habitants	10	<b>Corbera de Llobregat</b> 18,4 km <sup>2</sup> 15.783 habitants	19	<b>La Palma de Cervelló</b> 5,5 km <sup>2</sup> 3.048 habitants	28	<b>Sant Feliu de Llobregat</b> 11,8 km <sup>2</sup> 46.381 habitants
2	<b>Badia del Vallès</b> 0,9 km <sup>2</sup> 13.109 habitants	11	<b>Cornellà de Llobregat</b> 7,0 km <sup>2</sup> 91.196 habitants	20	<b>El Papiol</b> 9,0 km <sup>2</sup> 4.358 habitants	29	<b>Sant Joan Despí</b> 6,2 km <sup>2</sup> 35.012 habitants
3	<b>Barberà del Vallès</b> 8,3 km <sup>2</sup> 33.644 habitants	12	<b>Esplugues de Llobregat</b> 4,6 km <sup>2</sup> 47.700 habitants	21	<b>El Prat de Llobregat</b> 31,4 km <sup>2</sup> 65.910 habitants	30	<b>Sant Just Desvern</b> 7,8 km <sup>2</sup> 20.815 habitants
4	<b>Barcelona</b> 101,4 km <sup>2</sup> 1.686.208 habitants	13	<b>Gavà</b> 30,8 km <sup>2</sup> 47.961 habitants	22	<b>Ripollet</b> 4,3 km <sup>2</sup> 39.430 habitants	31	<b>Sant Vicenç dels Horts</b> 9,1 km <sup>2</sup> 28.595 habitants
5	<b>Begues</b> 50,4 km <sup>2</sup> 7.439 habitants	14	<b>L'Hospitalet de Llobregat</b> 12,4 km <sup>2</sup> 282.299 habitants	23	<b>Sant Adrià de Besòs</b> 3,8 km <sup>2</sup> 38.672 habitants	32	<b>Santa Coloma de Cervelló</b> 7,5 km <sup>2</sup> 8.334 habitants
6	<b>Castellbisbal</b> 31,0 km <sup>2</sup> 12.965 habitants	15	<b>Molins de Rei</b> 15,9 km <sup>2</sup> 26.930 habitants	24	<b>Sant Andreu de la Barca</b> 5,5 km <sup>2</sup> 27.039 habitants	33	<b>Santa Coloma de Gramenet</b> 7,0 km <sup>2</sup> 120.903 habitants
7	<b>Castelldefels</b> 12,9 km <sup>2</sup> 69.196 habitants	16	<b>Montcada i Reixac</b> 23,5 km <sup>2</sup> 37.096 habitants	25	<b>Sant Boi de Llobregat</b> 21,5 km <sup>2</sup> 84.588 habitants	34	<b>Tiana</b> 8,0 km <sup>2</sup> 9.323 habitants
8	<b>Cerdanyola del Vallès</b> 30,6 km <sup>2</sup> 57.831 habitants	17	<b>Montgat</b> 2,9 km <sup>2</sup> 12.646 habitants	26	<b>Sant Climent de Llobregat</b> 10,8 km <sup>2</sup> 4.181 habitants	35	<b>Torrelles de Llobregat</b> 13,6 km <sup>2</sup> 6.136 habitants
9	<b>Cervelló</b> 24,1 km <sup>2</sup> 9.633 habitants	18	<b>Pallejà</b> 8,3 km <sup>2</sup> 11.811 habitants	27	<b>Sant Cugat del Vallès</b> 48,2 km <sup>2</sup> 98.649 habitants	36	<b>Viladecans</b> 20,4 km <sup>2</sup> 67.179 habitants

---

**Total AMB**  
**635,8 km<sup>2</sup>**  
**3.398.219 habitants**





[www.amb.cat](http://www.amb.cat)